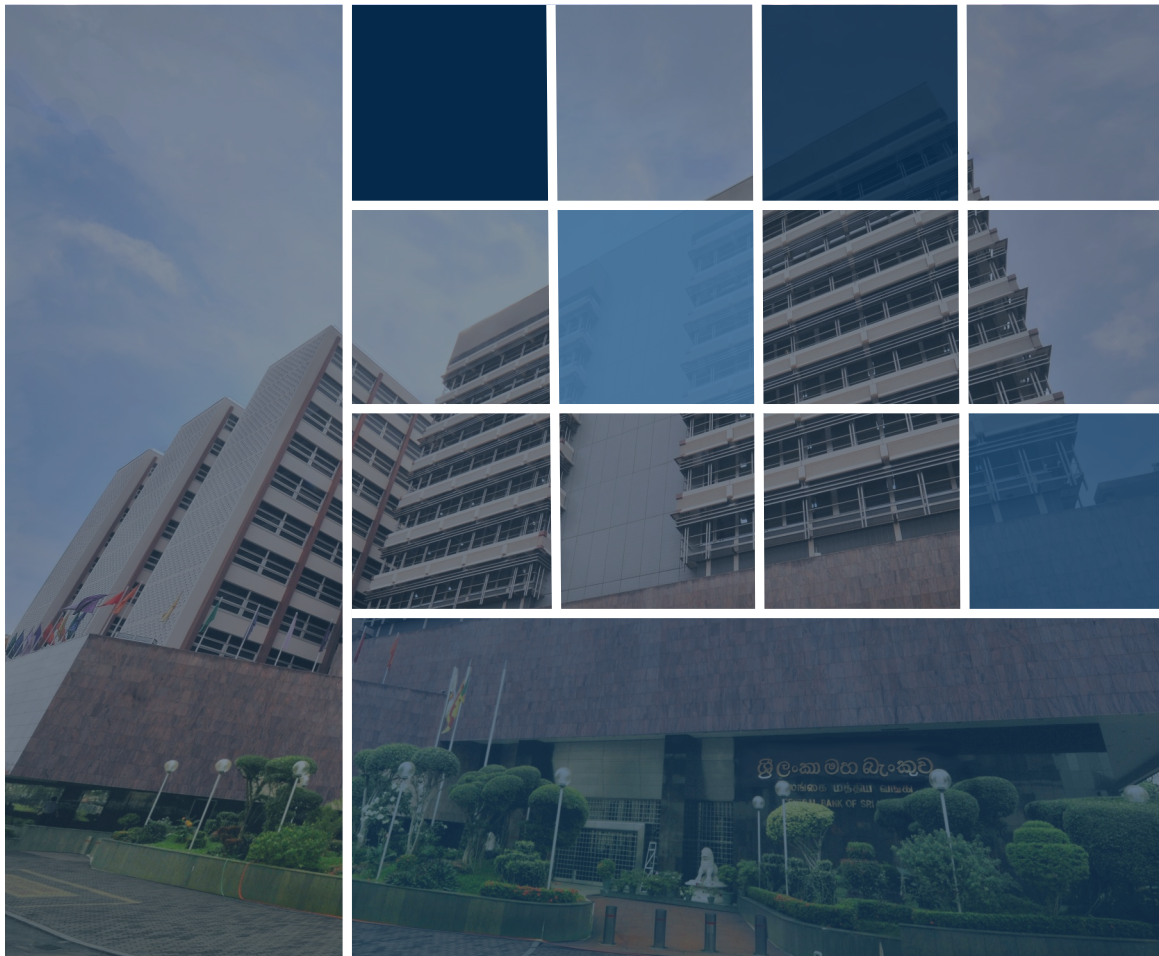


# සතිපතා ආර්ථික දර්ශක

2022 නොවැම්බර් 25



සංඛ්‍යාත දෙපාර්තමේන්තුව  
ශ්‍රී ලංකා මහ බැංකුව

# සතියේ සුවිශේෂී කරුණු

## මූර්ත අංශය

2021 ඔක්තෝබර් මාසයේ සිට ඉහළ යෑමේ ප්‍රවණතාවක් අනුගමනය කරන ලද ජාතික පාරිභෝගික මිල දර්ශකයෙහි (ජා.පා.මි.ද., 2013=100) වාර්ෂික ලක්ෂ්‍යමය වෙනස මගින් මනිනු ලබන මතුපිට උද්ධමනය, 2022 ඔක්තෝබර් මාසයේ දී සියයට 70.6ක් දක්වා පහළ ගියේය. එසේම, ආහාර කාණ්ඩයෙහි උද්ධමනය සියයට 80.9 දක්වා පහළ ගිය අතර, ආහාර නොවන කාණ්ඩයෙහි උද්ධමනය සියයට 61.3 දක්වා පහළ ගියේය. තවද, වාර්ෂික සාමාන්‍ය පදනම මත මනිනු ලබන ජා.පා.මි. දර්ශකයෙහි වෙනස 2022 සැප්තැම්බර් මාසයේ පැවති සියයට 36.9හි සිට 2022 ඔක්තෝබර් මාසයේ දී සියයට 42.2ක් දක්වා ඉහළ ගියේය.

පෙර පැවති පොහොර හිඟයෙහි බලපෑම හේතුවෙන් 2022 වසරේ ජනවාරි සිට ඔක්තෝබර් දක්වා කාලපරිච්ඡේදය තුළ දී තේ නිෂ්පාදනය වාර්ෂික ලක්ෂ්‍යමය පදනම මත පහළ යෑමක් වාර්තා කළේය. එමෙන්ම, රබර් වගාකරන ප්‍රදේශවල පැවැති අහිතකර කාලගුණික තත්ත්ව, දිලීර රෝගයක් ව්‍යාප්තවීම සහ පොහොර හිඟවීම යන සාධකවල ඒකාබද්ධ බලපෑම හේතුවෙන් රබර් නිෂ්පාදනය ද පහළ ගියේය. මේ අතර, 2021 වසර තුළ සහ 2022 වසරේ මේ දක්වා පැවති හිතකර කාලගුණ තත්ත්වයන්හි පසු බලපෑම හේතුවෙන් පොල් නිෂ්පාදනය සැලකිය යුතු ඉහළ යෑමක් වාර්තා කළේය.

සලකා බලන කාලපරිච්ඡේදය (2022.11.19 සිට 2022.11.25 දක්වා කාලය) තුළ දී බොරතෙල් මිල ගණන් මිශ්‍ර ක්‍රියාකාරීත්වයක් පෙන්නුම් කළේය. රුසියාවේ නිෂ්පාදිත බොරතෙල් සඳහා යුරෝපා සංගමය මගින් ඉදිරියේ දී පැනවීමට නියමිත සම්බාධක සහ G7 කණ්ඩායමේ සාමාජික රටවල් විසින් පැනවීමට අපේක්ෂිත මිල සීමා මෙන්ම, ඔපෙක් සංවිධානය සහ සෞදි අරාබිය විසින් තෙල් සැපයුම වැඩි කිරීම පිළිබඳ සාකච්ඡා කරන බවට වූ වාර්තා සෞදි අරාබිය විසින් ප්‍රතික්ෂේප කිරීම සමඟ තෙල් සැපයුම සඳහා ඇතිවිය හැකි බාධක පිළිබඳ අවිනිශ්චිතතා හමුවේ සතිය ආරම්භයේ දී මිල ගණන් ඉහළ ගියේය. කෙසේ වෙතත්, එක්සත් ජනපද පෙට්‍රල් තොග අපේක්ෂිත ප්‍රමාණය ඉක්මවා ඉහළ යෑම සහ වර්තමාන වෙළඳපොළ මිල මට්ටමට සාපේක්ෂව වඩා ඉහළ මිල සීමාවක් රුසියානු තෙල් සඳහා පැනවීමට G7 කණ්ඩායමේ සාමාජික රටවල් සාකච්ඡා කිරීම සමඟ මිල ගණන් පහත වැටුණි. සමස්තයක් ලෙස, සලකා බලන කාලපරිච්ඡේදය තුළ දී, බ්‍රෙන්ට් බොරතෙල් සහ ඩබ්ලිව්.ටී.අයි බොරතෙල් බැරලයක මිල ගණන් පිළිවෙළින්, එ.ජ.ඩොලර් 1.62කින් සහ එ.ජ.ඩොලර් 1.82කින් පහළ ගියේය.

## මුදල් අංශය

2022 නොවැම්බර් මස 24 වැනි දින ශ්‍රී ලංකා මහ බැංකුව සිය නිත්‍ය තැන්පතු පහසුකම් අනුපාතිකය සහ නිත්‍ය ණය පහසුකම් අනුපාතිකය, පිළිවෙළින්, සියයට 14.50 සහ සියයට 15.50 ලෙස දැනට පවතින මට්ටමේ පවත්වාගෙන යෑමට තීරණය කළේය.

සතිපතා බර්ත සාමාන්‍ය ප්‍රමුඛ ණය අනුපාතිකය පෙර සතිය හා සැසඳීමේ දී 2022 නොවැම්බර් මස 25වන දිනෙන් අවසාන වන සතිය සඳහා පදනම් අංක 106 කින් සියයට 29.67ක් දක්වා ඉහළ ගියේය.

ප්‍රධාන වශයෙන් සංසරණයේ පවතින මුදල් ප්‍රමාණය පහළ යාම සහ වාණිජ බැංකු සතු තැන්පතු ප්‍රමාණය පහළ යාම හේතුකොටගෙන පසුගිය සතියට සාපේක්ෂව සංචිත මුදල් පහළ යන ලදී.

සමස්ත වෙළෙඳපොළ ද්‍රවශීලතාව පෙර සතියේ අග පැවති රුපියල් බිලියන 390.973 හිගයට සාපේක්ෂව මෙම සතියේ දී රුපියල් බිලියන 401.310 හිගයක් විය.

පසුගිය සතිය හා සැසඳීමේ දී 2022 නොවැම්බර් 25 වන විට, සමස්ත කොටස් මිල දර්ශකය සියයට 4.22කින් දර්ශක අගය 8,148.06ක් දක්වා ඉහළ ගිය අතර, එස් ඇන්ඩ් පී ශ්‍රී ලංකා දර්ශකය සියයට 6.58කින් දර්ශක අගය 2,538.18ක් දක්වා ඉහළ ගියේය.

## රාජ්‍ය මූල්‍ය අංශය

2022 වසරේ ජූලි මාසයෙන් අවසන් වන මාස හත තුළ දී, රාජ්‍ය ආදායම 2021 වසරේ අනුරූප කාලපරිච්ඡේදයේ දී වාර්තා වූ රු. බිලියන 799.8ට සාපේක්ෂව රු. බිලියන 1,093.3ක් දක්වා ඉහළ ගියේය.

2022 වසරේ ජනවාරි සිට ජූලි දක්වා කාලපරිච්ඡේදය තුළ දී, සමස්ත වියදම සහ ශුද්ධ ණය දීම 2021 වසරේ අනුරූප කාලපරිච්ඡේදයේ දී වාර්තා වූ රු. බිලියන 1,814.4ට සාපේක්ෂව රු. බිලියන 2,103.4ක් දක්වා වැඩි විය.

2022 වසරේ ජූලි මාසයෙන් අවසන් වන මාස හත තුළ දී, සමස්ත අයවැය හිඟය පෙර වසරේ අනුරූප කාලපරිච්ඡේදයේ දී වාර්තා වූ රු. බිලියන 1,014.5ට සාපේක්ෂව රු. බිලියන 1,010.1ක් දක්වා අඩු විය.

දේශීය මූල්‍යනය, 2021 වසරේ අනුරූප කාලපරිච්ඡේදයේ දී පැවති රු. බිලියන 1,204.6ට සාපේක්ෂව, 2022 වසරේ ජූලි මාසයෙන් අවසන් වන මාස හත තුළ දී, රු. බිලියන 1,053.4ක් දක්වා පහළ ගියේය. විදේශීය මූල්‍යනය, 2021 වසරේ අනුරූප කාලපරිච්ඡේදයේ දී වාර්තා වූ රු. බිලියන 190.1ක ශුද්ධ ණය ආපසු ගෙවීමට සාපේක්ෂව, 2022 වසරේ ජනවාරි සිට ජූලි දක්වා කාලපරිච්ඡේදය තුළ දී, රු. බිලියන 43.3ක ශුද්ධ ණය ආපසු ගෙවීමක් ලෙස වාර්තා විය.

මධ්‍යම රජයේ නොපියවූ ණය ප්‍රමාණය 2021 වසර අවසානයේ දී පැවති රු. බිලියන 17,589.4 සිට 2022 වසරේ ජූලි මාසය අවසානය වන විට රු. බිලියන 24,671.0 ක් දක්වා වැඩි විය. 2022 වසරේ ජූලි මාසය අවසානය වන විට සමස්ත නොපියවූ දේශීය ණය ප්‍රමාණය රු. බිලියන 13,048.9ක් වූ අතර සමස්ත නොපියවූ විදේශීය ණය ප්‍රමාණය රු. බිලියන 11,622.1ක් විය.

## විදේශීය අංශය

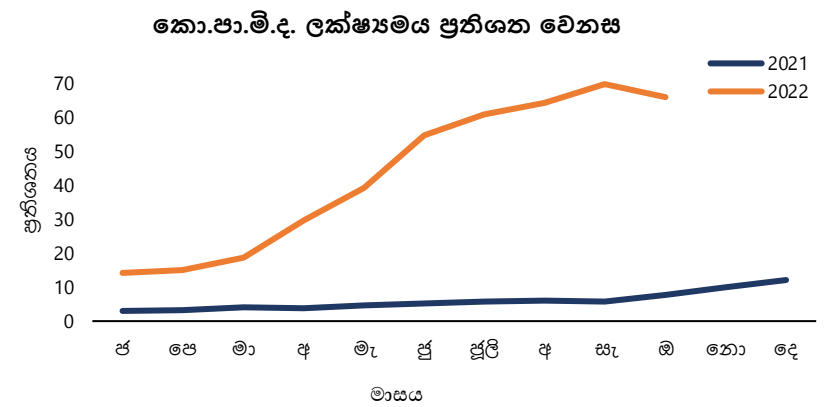
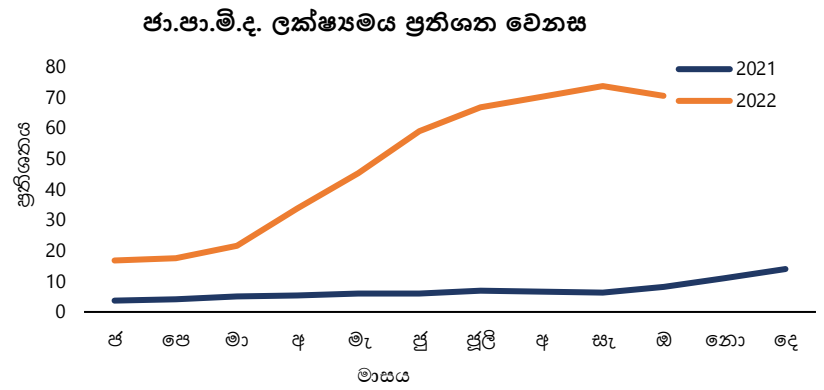
2022 වසරේ නොවැම්බර් 25 වන දින දක්වා කාලය තුළ දී ශ්‍රී ලංකා රුපියල, එක්සත් ජනපද ඩොලරයට සාපේක්ෂව සියයට 44.8කින් අවප්‍රමාණය විය. අනෙකුත් විදේශ ව්‍යවහාර මුදල් ඒකකවල හැසිරීම පිළිබඳ කර්මාන්ත මෙම කාලපරිච්ඡේදය තුළ දී ශ්‍රී ලංකා රුපියල, ඉන්දියානු රුපියලට සාපේක්ෂව සියයට 39.4කින්, යුරෝවලට සාපේක්ෂව සියයට 40.0කින්, ස්ටර්ලිං පවුමට සාපේක්ෂව සියයට 38.4කින් සහ ජපන් යෙන්වලට සාපේක්ෂව සියයට 33.5කින් අවප්‍රමාණය විය.

# මූර්ත අංශය

## 1.1 මිල දර්ශක

ජාතික පාරිභෝගික මිල දර්ශකය (2013=100)	ඔක්තෝබර් 2022	මසකට පෙර	වසරකට පෙර
<b>මතුපිට උද්ධමනය - (ජා.පා.මි.ද.)</b>	256.9	256.2	150.6
මාසික ප්‍රතිශත වෙනස %	0.3	2.3	2.1
වාර්ෂික සාමාන්‍ය ප්‍රතිශත වෙනස %	42.2	36.9	5.7
ලක්ෂ්‍යමය ප්‍රතිශත වෙනස %	70.6	73.7	8.3
<b>මූලික උද්ධමනය - (ජා.පා.මි.ද.)</b>	244.6	241.5	150.6
වාර්ෂික සාමාන්‍ය ප්‍රතිශත වෙනස %	35.7	31.0	4.6
ලක්ෂ්‍යමය ප්‍රතිශත වෙනස %	62.4	64.1	7.2
කොළඹ පාරිභෝගික මිල දර්ශකය (2013=100)	ඔක්තෝබර් 2022	මසකට පෙර	වසරකට පෙර
<b>මතුපිට උද්ධමනය - (කො.පා.මි.ද.)</b>	243.8	244.7	146.9
මාසික ප්‍රතිශත වෙනස %	(0.4)	3.8	1.9
වාර්ෂික සාමාන්‍ය ප්‍රතිශත වෙනස %	38.3	33.4	4.8
ලක්ෂ්‍යමය ප්‍රතිශත වෙනස %	66.0	69.8	7.6
<b>මූලික උද්ධමනය - (කො.පා.මි.ද.)</b>	221.4	219.3	147.9
වාර්ෂික සාමාන්‍ය ප්‍රතිශත වෙනස %	27.8	24.1	3.6
ලක්ෂ්‍යමය ප්‍රතිශත වෙනස %	49.7	50.2	6.3

මූලාශ්‍රය: ජනලේඛන හා සංඛ්‍යාලේඛන දෙපාර්තමේන්තුව



## 1.2 මිල

### 1.2.1 පිටකොටුව වෙළඳපොළ

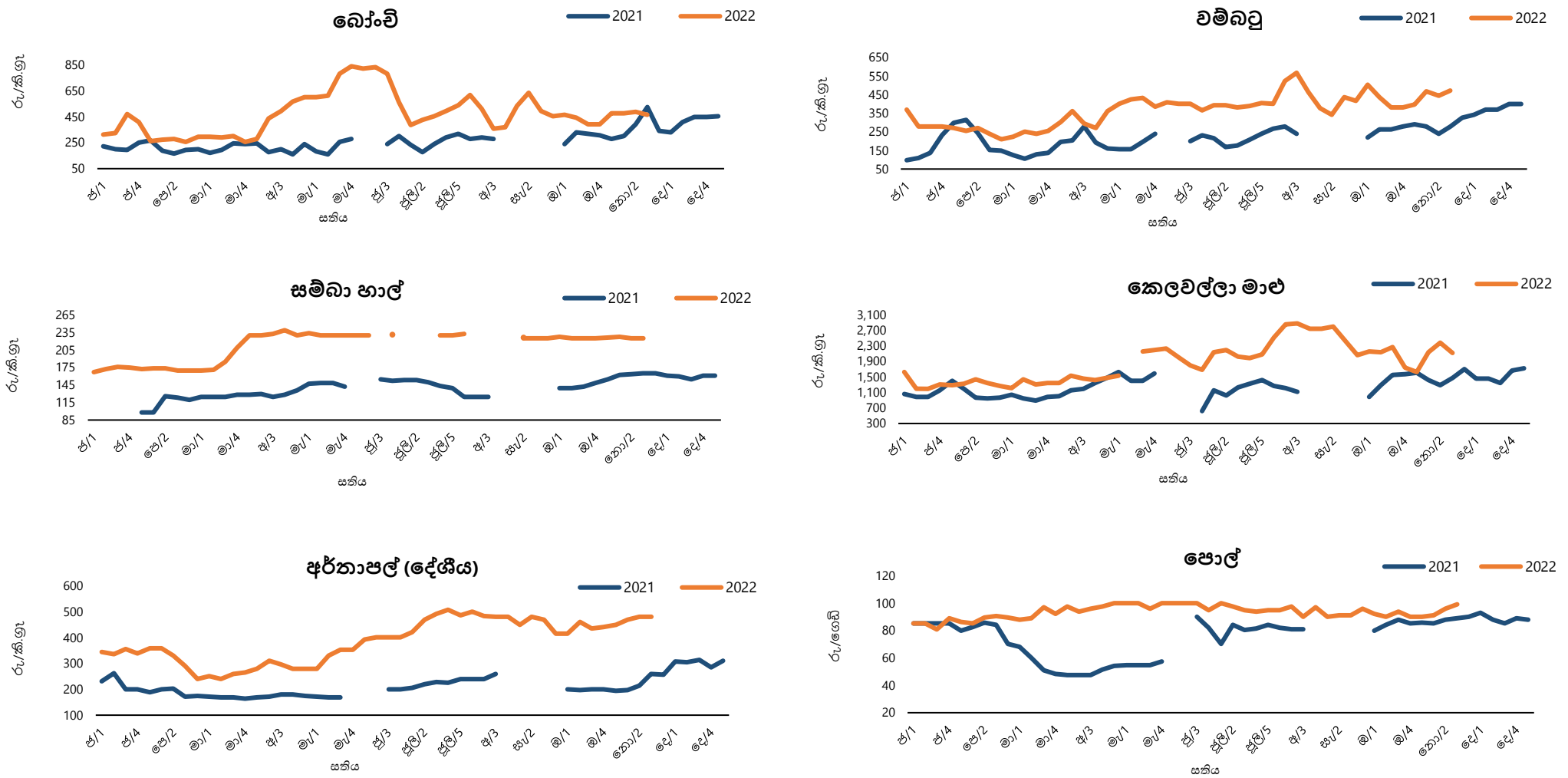
ආහාර අයිතමය	නොග මිල ගණන්හි සාමාන්‍යය				සිල්ලර මිල ගණන්හි සාමාන්‍යය			
	මෙම සතිය	පසුගිය සතිය	පසුගිය මාසය	පසුගිය වසර	මෙම සතිය	පසුගිය සතිය	පසුගිය මාසය	පසුගිය වසර
	කිලෝ ග්‍රෑමයට රුපියල්				කිලෝ ග්‍රෑමයට රුපියල්			
<b>සහල්</b>								
සමබා	220.33	221.67	223.33	144.17	226.00	230.00	234.00	154.50
රතු කැකුළු	205.33	207.08	210.33	111.25	220.00	220.00	220.00	118.75
<b>එළවළු</b>								
බෝංචි	430.00	396.00	320.00	268.75	480.00	450.00	370.00	322.50
ගෝවා	200.00	200.00	218.00	232.50	240.00	240.00	276.00	286.25
කැරච්චි	392.00	400.00	300.00	282.50	442.00	450.00	350.00	331.25
තක්කාලි	230.00	320.00	254.00	300.00	280.00	370.00	308.00	350.00
වට්ටක්කා	140.00	140.00	174.00	50.00	180.00	180.00	200.00	73.75
පතෝල	308.00	316.00	260.00	200.00	354.00	358.00	306.00	250.00
වම්බටු	422.00	402.00	234.00	220.00	476.00	450.00	282.00	273.75
අමු මිරිස්	146.00	152.00	244.00	187.50	200.00	210.00	296.00	237.50
දෙනි	240.00	230.00	450.00	300.00	290.00	280.00	530.00	350.00
<b>අනෙකුත් ආහාර</b>								
රතු එළු (දේශීය)	584.00	598.33	477.33	275.25	ලැ.නො.	ලැ.නො.	530.00	300.00
ලොකු එළු (ආනයනික)	196.45	272.17	201.55	136.42	250.00	320.00	214.00	162.50
අර්නාපල් (දේශීය)	366.00	368.13	323.50	215.96	400.00	400.00	376.00	231.25
වියළි මිරිස් (ආනයනික)	1,597.33	1,586.67	1,454.00	496.67	1,714.00	1,720.00	1,630.00	550.00
පරිප්පු	383.33	383.00	392.10	231.96	383.47	385.00	398.00	255.00
බිත්තර-සුදු (එකක මිල)	49.00	49.00	48.00	21.50	49.50	49.50	48.50	22.00
පොල් (ගෙඩියක මිල)	85.00	85.00	85.00	75.00	90.00	90.00	90.00	79.58

### 1.2.2 මරදගහමුල සහල් මධ්‍යස්ථනය

අයිතමය	සහල් නොග මිල ගණන්හි සාමාන්‍යය			
	මෙම සතිය	පසුගිය සතිය	පසුගිය මාසය	පසුගිය වසර
	කිලෝ ග්‍රෑමයට රුපියල්			
සමබා	213.30	215.00	214.80	142.88
සුදු කැකුළු	187.80	192.50	199.60	115.75
රතු කැකුළු	209.10	207.50	210.00	111.00
නාඩු	203.40	203.70	206.00	126.25

ලැ.නො. - ලැබී නොමැත.

නාරාභේන්ද්‍රි ආර්ථික මධ්‍යස්ථානය - සිල්ලර මිල



1.2.3 දඹුල්ල ආර්ථික මධ්‍යස්ථානය

අයිතමය	තොග මිල ගණන්හි සාමාන්‍යය	
	මෙම සතිය	පසුගිය සතිය
කිලෝ ග්‍රෑමයට රුපියල්		
<b>සහල්</b>		
සම්බා	230.00	230.00
රතු කැකුළු	218.00	217.00
<b>එළවළු</b>		
බෝංචි	342.00	332.00
ගෝවා	171.00	164.00
කැරලි	369.00	364.00
නක්කාලි	153.00	248.00
වට්ටක්කා	91.50	113.00
පනෝල	253.00	211.00
වම්බටු	339.00	334.00
අළු කෙසෙල්	197.00	189.00
<b>අනෙකුත් ආහාර</b>		
රතු ලෑණු (දේශීය)	535.00	529.00
රතු ලෑණු (ආනයනික)	530.00	477.00
ලොකු ලෑණු (ආනයනික)	191.50	283.00
අර්තාපල් (දේශීය)	355.00	322.00
අර්තාපල් (ආනයනික)	173.50	182.50
වියළි මිරිස් (ආනයනික)	1,558.00	1,490.00
පොල් (ගෙඩියක මිල)	74.70	76.20

1.2.4 නාරාභේන්ද්‍රි ආර්ථික මධ්‍යස්ථානය

අයිතමය	තොග මිල ගණන්හි සාමාන්‍යය	
	මෙම සතිය	පසුගිය සතිය
කිලෝ ග්‍රෑමයට රුපියල්		
<b>සහල්</b>		
සම්බා	225.00	225.00
රතු කැකුළු	210.00	210.00
<b>එළවළු</b>		
බෝංචි	464.00	488.00
ගෝවා	312.00	332.00
කැරලි	440.00	476.00
නක්කාලි	392.00	468.00
වට්ටක්කා	184.00	196.00
පනෝල	392.00	344.00
වම්බටු	472.00	444.00
අළු මිරිස්	284.00	384.00
<b>අනෙකුත් ආහාර</b>		
රතු ලෑණු (දේශීය)	ලැ.නො.	ලැ.නො.
ලොකු ලෑණු (ආනයනික)	237.00	300.00
අර්තාපල් (දේශීය)	480.00	480.00
අර්තාපල් (ආනයනික)	236.00	240.00
වියළි මිරිස් (ආනයනික)	1,684.00	1,700.00
පරිප්පු	470.00	470.00
සුදු සීනි	230.00	230.00
බිත්තර-සුදු (එකක මිල)	50.00	50.00
පොල් (ගෙඩියක මිල)	99.00	96.00

1.2.5 මාළු වෙළඳපොළ

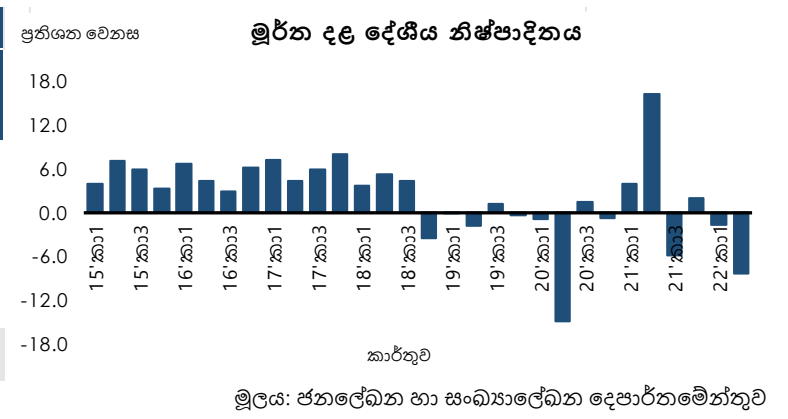
ආහාර අයිතමය	පැලියගොඩ		මීගමුව				නාරාභේන්ද්‍රි	
	තොග මිල ගණන්හි සාමාන්‍යය		තොග මිල ගණන්හි සාමාන්‍යය		සිල්ලර මිල ගණන්හි සාමාන්‍යය		සිල්ලර මිල ගණන්හි සාමාන්‍යය	
	මෙම සතිය	පසුගිය සතිය	මෙම සතිය	පසුගිය සතිය	මෙම සතිය	පසුගිය සතිය	මෙම සතිය	පසුගිය සතිය
	කිලෝ ග්‍රෑමයට රුපියල්		කිලෝ ග්‍රෑමයට රුපියල්		කිලෝ ග්‍රෑමයට රුපියල්		කිලෝ ග්‍රෑමයට රුපියල්	
කෙලවල්ලා	900.00	1,000.00	838.00	908.00	1,250.00	1,320.00	2,108.00	2,380.00
බලයා	575.00	570.00	620.00	647.50	760.00	792.50	806.00	850.00
සාලයා	450.00	300.00	515.00	378.00	640.00	502.00	512.00	405.00
හුරල්ලා	687.50	580.00	707.50	658.00	847.50	796.00	932.50	700.00

ලැ.නො. - ලැබී නොමැත.

1.3 කර්මාන්ත මූලය අනුව දළ දේශීය නිෂ්පාදිතය (2015 ස්ථාවර මිල අනුව) - එකතු කළ අගය මත වර්ධන අනුපාතිකය

අයිතමය	2020	2021	2021	2022
	වාර්ෂික (අ)	වාර්ෂික (අ)	දෙවන කාර්තුව (අ)	දෙවන කාර්තුව (අ)
කෘෂිකාර්මික	(1.4)	2.5	11.2	(8.4)
කාර්මික	(5.3)	5.6	21.6	(10.0)
සේවා	(1.9)	3.3	8.3	(2.2)
භාණ්ඩ හා සේවා මත අයකෙරෙන බදු - සහනාධාර	(9.3)	(5.2)	62.0	(35.1)
<b>දළ දේශීය නිෂ්පාදිතය</b>	<b>(3.5)</b>	<b>3.3</b>	<b>16.3</b>	<b>(8.4)</b>

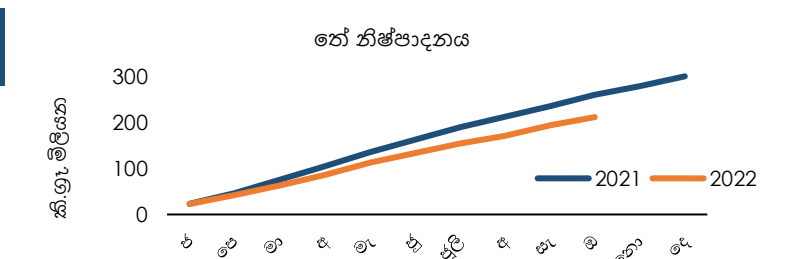
(අ) තාවකාලික



1.4 කෘෂිකාර්මික නිෂ්පාදනය

අයිතමය	ඒකකය	2021	2022	% වෙනස
		ජන-මැයි (අ)	ජන-මැයි (අ)	
තේ	(කි.ග්‍රෑ. මිලියන)	258.9	211.1	(18.5)
රබර්	(කි.ග්‍රෑ. මිලියන)	66.3	59.2	(10.7)
පොළී	(ගෙඩි මිලියන)	2,577.2	2,850.0	10.6

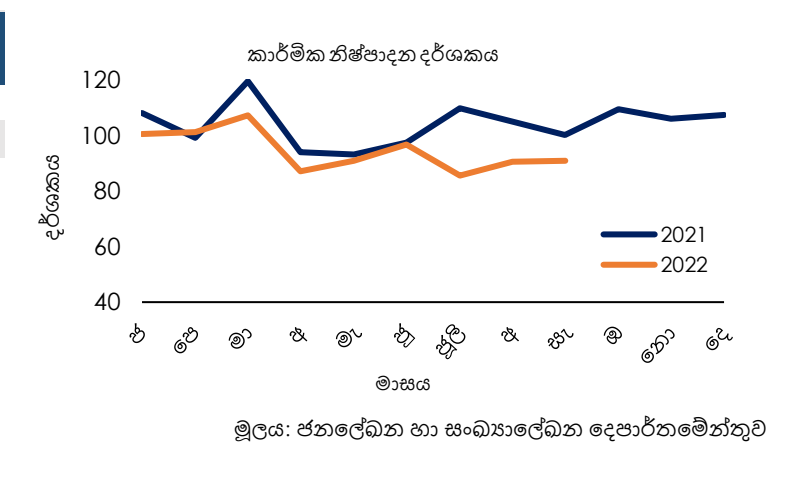
(අ) සංශෝධිත (ආ) තාවකාලික



1.5 කාර්මික නිෂ්පාදන දර්ශකය (කා.නි.ද) (2015=100) (අ)

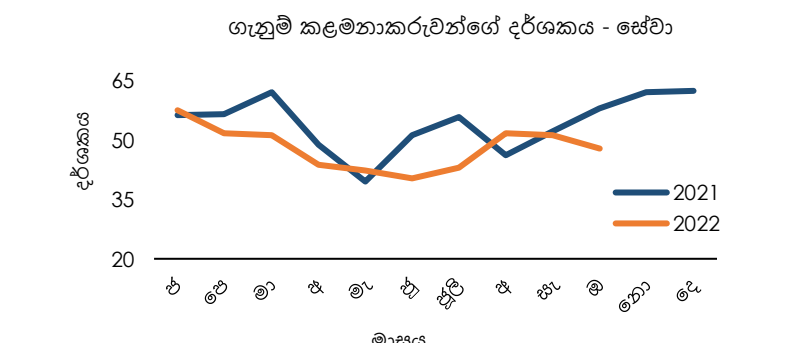
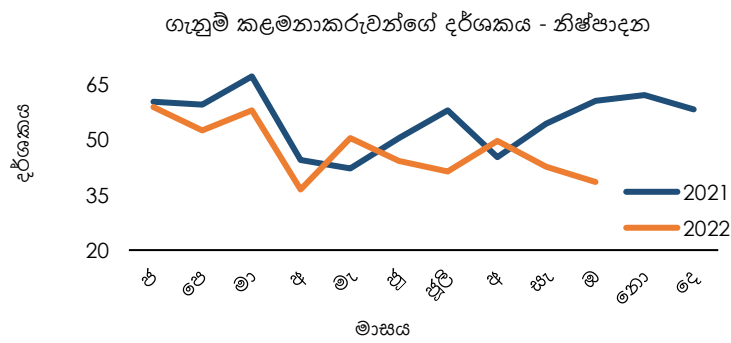
අයිතමය	සැප්තැම්බර්		% වෙනස
	2021 (අ)	2022 (අ)	
<b>කාර්මික නිෂ්පාදන දර්ශකය</b>	<b>100.2</b>	<b>91.0</b>	<b>(9.2)</b>
ආහාර නිෂ්පාදන	107.3	89.6	(16.5)
ඇඟලුම් නිෂ්පාදන	92.4	96.7	4.6
අනෙකුත් ලෝහ නොවන ඛනිජ නිෂ්පාදන	140.6	104.7	(25.5)
පිරිපහදුකළ ඛනිජතෙල් නිෂ්පාදන	89.2	94.5	6.0
රබර් සහ ප්ලාස්ටික් නිෂ්පාදන	101.9	73.2	(28.2)
රසායනික ද්‍රව්‍ය සහ රසායනික ද්‍රව්‍ය ආශ්‍රිත නිෂ්පාදන	71.6	97.5	36.2
පාන වර්ග	68.2	115.1	68.6

(අ) ප්‍රධාන උප අංශ 7  
(ආ) සංශෝධිත (ඇ) තාවකාලික



1.6 ගැනුම් කළමනාකරුවන්ගේ දර්ශකය

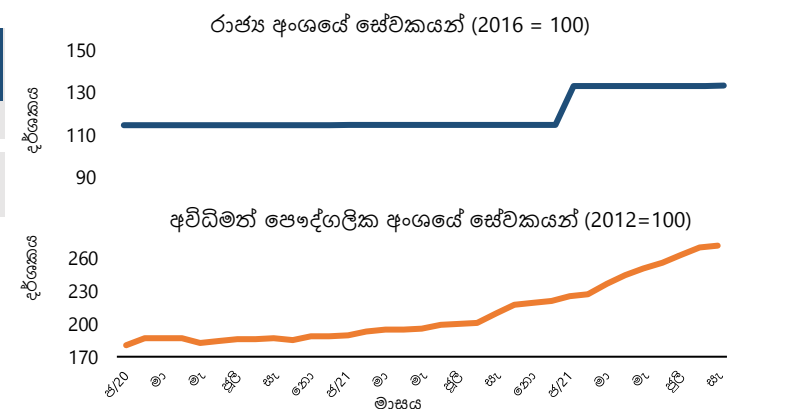
මාසය/වසර	ගැනුම් කළමනාකරුවන්ගේ දර්ශකය - නිෂ්පාදන				ගැනුම් කළමනාකරුවන්ගේ දර්ශකය - සේවා			
	මැයි, 2022	සැප්. 2022	මැයි, 2021	සැප්. 2021	මැයි, 2022	සැප්. 2022	මැයි, 2021	සැප්. 2021
දර්ශකය	38.4	42.6	60.4	54.3	47.9	51.2	57.9	52.2



1.7 වැටුප් සහ සේවා නියුක්තිය

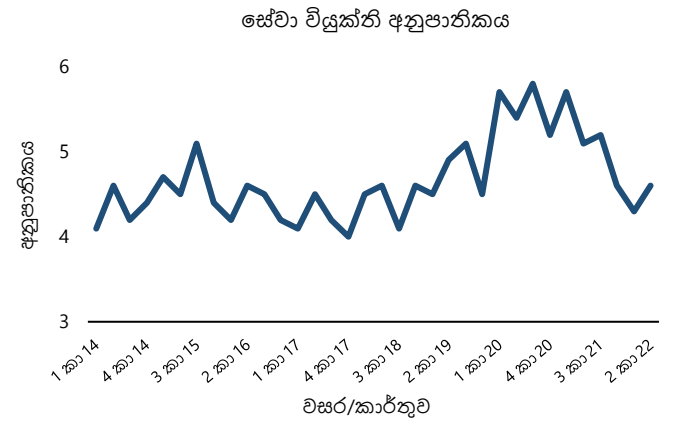
1.7.1 වැටුප් ප්‍රමාණ දර්ශක

අයිතමය	2021	2022	% වෙනස
	සැප්තැම්බර්	සැප්තැම්බර්	
රාජ්‍ය අංශයේ සේවකයන් (2016 = 100) - නාමික	114.6	133.1	16.1
අවිධිමත් පෞද්ගලික අංශයේ සේවකයන් (2012 = 100) - නාමික	209.8	271.4	29.4
කෘෂිකර්මාන්ත	215.5	276.9	28.5
කර්මාන්ත	213.1	267.9	25.7
සේවා	204.1	272.4	33.5



1.7.2 සේවා නියුක්තිය (අ)

අයිතමය	2022 දෙවන කාර්තුව	2022 පළමුවන කාර්තුව	2021 වාර්ෂික
ශ්‍රම බලකා සහභාගීත්ව අනුපාතිකය	50.1	51.2	49.9
සේවා විසුකිති අනුපාතිකය	4.6	4.3	5.1



අයිතමය	2022 දෙවන කාර්තුව	2022 පළමුවන කාර්තුව	2021 වාර්ෂික
කෘෂිකර්මාන්ත	26.0	25.0	27.3
කර්මාන්ත	27.7	27.9	26.0
සේවා	46.3	47.1	46.7

(අ) වැඩ කරන වයසේ ජනගහනය අවුරුදු 15 සහ ඊට වැඩි  
 (ආ) ජාත්‍යන්තර ප්‍රමිති වර්ගීකරණ 4 වන සංශෝධනය මත පදනම් වේ.

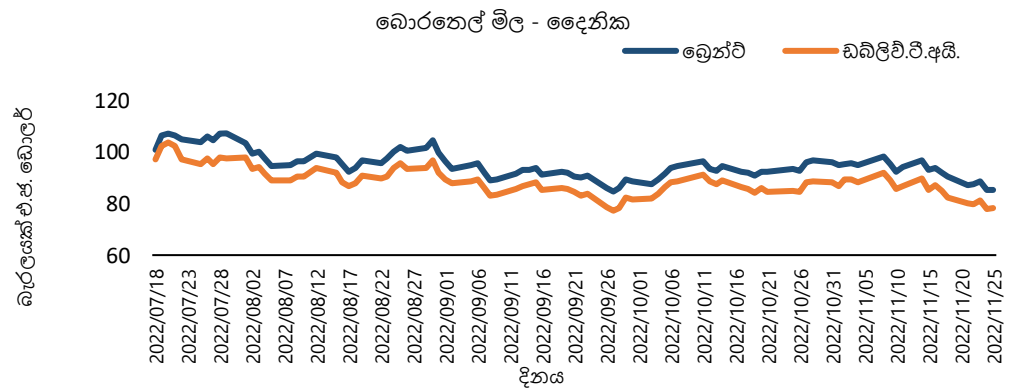
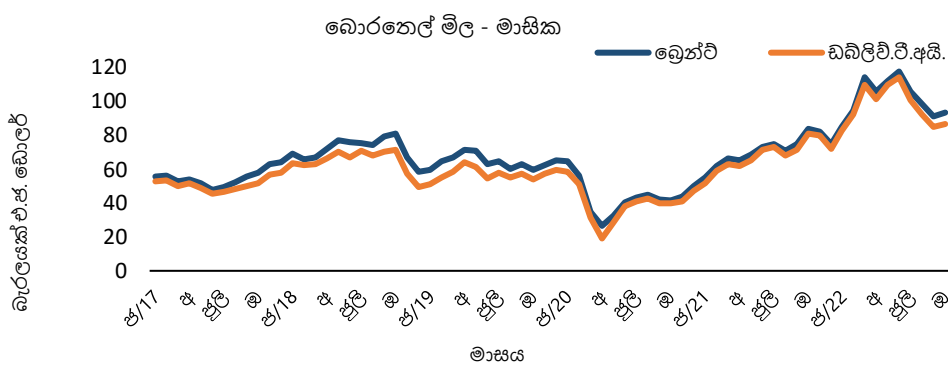
මූලාශ්‍රය: ජනලේඛන හා සංඛ්‍යාලේඛන දෙපාර්තමේන්තුව

1.8 බොරතෙල් සාමාන්‍ය මිල

මාසය	2021			2022		
	ඉදිරි වෙළඳපොළ මිල (බැරලයක් එ.ජ. ඩොලර්)		ලං.ඩ.නී.සං. ආනයන මිල (මි.ර.ගැ.) (බැරලයක් එ.ජ. ඩොලර්) (අ)	ඉදිරි වෙළඳපොළ මිල (බැරලයක් එ.ජ. ඩොලර්)		ලං.ඩ.නී.සං. ආනයන මිල (මි.ර.ගැ.) (බැරලයක් එ.ජ. ඩොලර්) (අ)
	බ්‍රෙන්ට් (පාදක මිල)	ඩබ්ලිව්.ටී.අයි. (පාදක මිල)		බ්‍රෙන්ට් (පාදක මිල)	ඩබ්ලිව්.ටී.අයි. (පාදක මිල)	
ජනවාරි	54.85	51.65	57.65	84.96	82.55	84.09
පෙබරවාරි	61.82	58.63	64.07	94.17	91.74	76.41
මාර්තු	65.89	62.60	-	114.05	109.66	-
අප්‍රේල්	65.22	61.61	66.44	105.56	101.23	-
මැයි	68.24	65.13	68.47	111.91	109.64	109.94
ජූනි	73.11	71.01	-	117.29	113.89	-
ජූලි	74.41	72.79	68.92	105.39	100.47	-
අගෝස්තු	70.45	67.76	74.88	98.07	91.79	114.71
සැප්තැම්බර්	74.70	71.21	-	91.03	84.58	119.71
ඔක්තෝබර්	83.35	80.66	73.51	93.04	86.60	-
නොවැම්බර්	81.67	79.54	-	-	-	-
දෙසැම්බර්	74.63	71.55	85.38	-	-	-
දිනය	2021		2022			
නොවැම්බර් 19	81.56	79.20	-	-	-	-
නොවැම්බර් 20	-	-	-	-	-	-
නොවැම්බර් 21	-	-	86.98	80.00	-	-
නොවැම්බර් 22	78.70	75.74	87.58	79.73	-	-
නොවැම්බර් 23	79.53	76.41	88.61	81.29	-	-
නොවැම්බර් 24	82.06	78.44	85.41	77.68	-	-
නොවැම්බර් 25	82.21	78.29	85.36	78.18	-	-

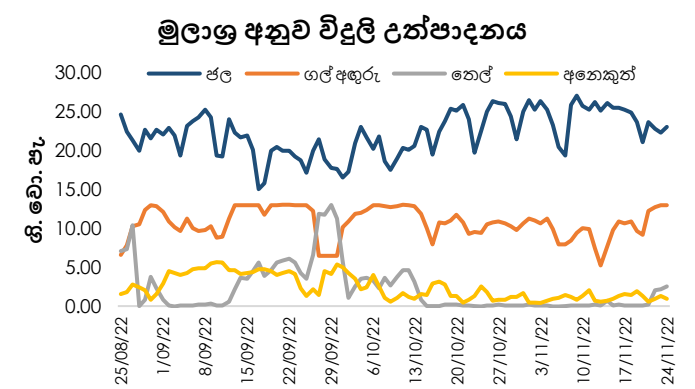
මූලාශ්‍රය: බ්‍රිටිෂ් බෙරින්ග් තොරතුරු සේවය  
 ලංකා බැංකු තෙල් නීතිගත සංස්ථාව

(අ) ලං.ඩ.නී.සං. ආනයන මිල ගණන්වලට ගැල් කුලී අතුරුක් වීම සහ එය විවිධ බොරතෙල් වර්ගවල සාමාන්‍ය මිල ගණන් අනුව බර තබන ලද මිලක් වන බැවින් ලං.ඩ.නී.සං. ආනයන මිල, බ්‍රෙන්ට් සහ ඩබ්ලිව්.ටී.අයි. ඉදිරි වෙළඳපොළ මිල ගණන් සමඟ සෘජුව සැසඳිය නොහැකිය. එසේම, ලං.ඩ.නී.සං. ආනයනවලින් කොටසක් කාලීන ගිවිසුම් මත පදනම් වේ. 2021 වසරේ මාර්තු, ජූනි, සැප්තැම්බර්, නොවැම්බර් සහ 2022 වසරේ මාර්තු, අප්‍රේල්, ජූනි, ජූලි යන මාසවල දී බොරතෙල් ආනයනය කර නැත.



1.9 දෛනික විදුලිබල උත්පාදනය

අයිතමය	2022 නොවැ. 21	2022 නොවැ. 22	2022 නොවැ. 23	2022 නොවැ. 24
උපරිම ඉල්ලුම (මෙ. වො.)	1,874.50	1,940.60	1,970.40	1,953.40
මුළු උත්පාදනය (ගි. වො. පැ.)	36.62	38.42	38.73	39.46
ජල	23.67	22.70	22.24	23.02
ගල් අඟුරු	12.21	12.76	12.98	13.00
තෙල්	0.22	2.08	2.16	2.50
සුළං	0.11	0.33	0.85	0.36
සූර්ය (තොග)	0.31	0.34	0.25	0.36
වෙනත් ස්කන්ධය	0.09	0.21	0.25	0.22



මූලාශ්‍රය: ලංකා විදුලිබල මණ්ඩලය

## මුදල් අංශය

### 2.1 පොලී අනුපාතික (වාර්ෂික අනුපාතය ප්‍රතිශතයක් ලෙස)

අයිතමය	2022 නොවැම්බර් 25 දිනෙන් අවසන් වූ සතිය	සතියකට පෙර	වසරකට පෙර
<b>ප්‍රතිපත්ති පොලී අනුපාතික</b>			
නිත්‍ය තැන්පතු පහසුකම් අනුපාතිකය	14.50	14.50	5.00
නිත්‍ය ණය පහසුකම් අනුපාතිකය	15.50	15.50	6.00
බර්ත සාමාන්‍ය ඒකීන මුදල් අනුපාතිකය (AWCMR) (සතිපතා සාමාන්‍යය)	15.50	15.50	5.92
<b>භාණ්ඩාගාර බිල්පත් ඵලදා අනුපාතික</b>			
දින 91	32.92	33.06	7.53
දින 182	32.45	32.51	8.02
දින 364	29.52	29.53	8.16
<b>බලපත්‍රලාභී වාණිජ බැංකු</b>			
බර්ත සාමාන්‍ය ප්‍රමුඛ ණය පොලී අනුපාතිකය (AWPR)	29.67	28.61	8.17
	2022 සැප්.	මසකට පෙර	වසරකට පෙර
ඉතිරිකිරීමේ තැන්පතු	0.25 - 7.00	0.05 - 6.00	0.10 - 6.25
එක් අවුරුදු ස්ථාවර තැන්පතු	3.50 - 28.00	0.15 - 28.00	0.25 - 15.00
	2022 ඔක්.	මසකට පෙර	වසරකට පෙර
බර්ත සාමාන්‍ය තැන්පතු අනුපාතිකය (AWDR)	12.60	11.63	4.79
බර්ත සාමාන්‍ය ස්ථාවර තැන්පතු අනුපාතිකය (AWFDR)	16.66	15.41	5.70
	2022 සැප්.	මසකට පෙර	වසරකට පෙර
බර්ත සාමාන්‍ය නව තැන්පතු අනුපාතිකය (AWNDR)	22.06	21.29	5.53
බර්ත සාමාන්‍ය නව ස්ථාවර තැන්පතු අනුපාතිකය (AWNDR)	22.55	21.62	5.69
	2022 සැප්.	මසකට පෙර	වසරකට පෙර
බර්ත සාමාන්‍ය ණය පොලී අනුපාතිකය (AWLR)	17.58	16.86	9.37
බර්ත සාමාන්‍ය නව ණය පොලී අනුපාතිකය (AWNLR)	24.93	24.18	8.14
<b>ජාතික ඉතිරිකිරීමේ බැංකුව</b>			
	2022 සැප්.	මසකට පෙර	වසරකට පෙර
ඉතිරිකිරීමේ තැන්පතු	3.00	3.00	3.50
එක් අවුරුදු ස්ථාවර තැන්පතු	12.00	12.00	5.50

භාණ්ඩාර බැඳුම්කර වෙන්දේසිය	වසර 2 2022 නොවැම්බර් 11	වසර 9 මාස 8 2022 නොවැම්බර් 11
පොලී අනුපාතිකය	22.00	18.00
බර්ත තබන ලද සාමාන්‍ය ඵලදා අනුපාතිකය	33.01	30.86

බර්ත සාමාන්‍ය ප්‍රමුඛ ණය අනුපාතිකය බැංකු අනුව	2022 නොවැම්බර් 25 දිනෙන් අවසන් වූ සතිය	සතියකට පෙර	බර්ත සාමාන්‍ය ප්‍රමුඛ ණය අනුපාතිකය බැංකු අනුව	2022 නොවැම්බර් 25 දිනෙන් අවසන් වූ සතිය	සතියකට පෙර
ලංකා බැංකුව	28.61	28.46	කාර්ගිල්ප් බැංකුව <sup>(අ)</sup>	33.00	33.00
මහජන බැංකුව	30.11	30.04	එච්එස්බීසී බැංකුව	30.13	26.70
හැටන් නැෂනල් බැංකුව	32.01	31.56	ස්ටැන්ඩර්ඩ් චාර්ටඩ් බැංකුව	28.41	24.32
කොමර්ෂල් බැංකුව	30.67	29.96	සීටී බැංකුව	27.92	27.16
සම්පත් බැංකුව	28.47	28.85	ඩොයිෂ් බැංකුව	20.90	20.78
සෙලාන් බැංකුව	29.14	29.27	හබ්බි බැංකුව	28.87	28.87
යුනියන් බැංකුව	32.42	31.58	ඉන්දියන් බැංකුව	29.10	29.10
පැන් ඒෂියා බැංකුව	28.00	28.00	ඉන්දියන් ඕවර්සීස් බැංකුව <sup>(අ)</sup>	28.60	28.60
නේෂන්ස් ට්‍රස්ට් බැංකුව	29.61	29.96	එම්සීබී බැංකුව	28.78	28.85
ඩීඑල්සීබී බැංකුව	29.81	28.71	ඉන්දිය රාජ්‍ය බැංකුව	27.85	28.13
එන්ඩීබී බැංකුව	30.00	30.60	පබ්ලික් බැංකුව <sup>(අ)</sup>	28.54	28.54
අමානා බැංකුව <sup>(අ)</sup>	28.27	28.27			

(අ) බැංකුව විසින් මෙම සතිය තුළ දී ප්‍රමුඛ ගනුදෙනුකරුවන් හට කිසිදු ණය පහසුකමක් ලබා දී නොමැත. එබැවින් ආසන්නතම සතියට අදාළ ණය අනුපාතිකය සඳහන් කර ඇත.

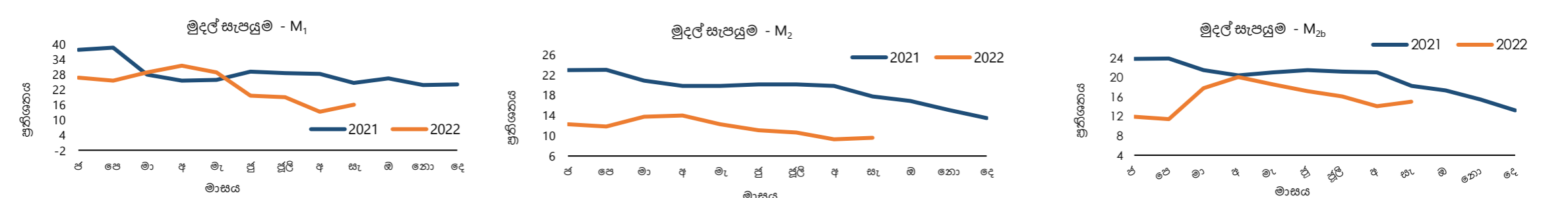
2.2 මුදල් සැපයුම

අයිතමය	රු. බිලියන			වාර්ෂික වෙනස (%)		
	2022 සැප්තැම්බර් <sup>(අ)</sup>	මසකට පෙර	වසරකට පෙර <sup>(ආ)</sup>	2022 සැප්තැම්බර් <sup>(අ)</sup>	මසකට පෙර	වසරකට පෙර <sup>(ආ)</sup>
සංචිත මුදල්	1,378.6	1,386.2	1,296.0	6.4	27.3	45.4
පටු මුදල් සැපයුම (M <sub>1</sub> )	1,528.6	1,534.1	1,318.7	15.9	13.2	24.7
පුළුල් මුදල් සැපයුම (M <sub>2</sub> )	10,351.4	10,285.9	9,449.0	9.6	9.3	17.7
ඒකාබද්ධ පුළුල් මුදල් සැපයුම (M <sub>2b</sub> )	12,051.5	11,986.9	10,488.1	14.9	14.0	18.2
බැංකු පද්ධතිය සතු ශුද්ධ විදේශීය වත්කම් <sup>(ඇ)</sup>	(1,892.8)	(2,035.1)	(722.1)	(162.1)	(190.3)	(996.0)
මුදල් අධිකාරීන්	(1,590.8)	(1,614.9)	(158.7)	(902.3)	(1,825.2)	(120.9)
වාණිජ බැංකු	(302.0)	(420.2)	(563.4)	46.4	31.9	31.7
දේශීය බැංකු ඒකක (DBUs)	(527.6)	(596.8)	(381.6)	(38.3)	(72.8)	6.4
අක්වෙරළ බැංකු ඒකක (OBUs)	225.6	176.6	(181.8)	224.1	165.0	56.4
බැංකු පද්ධතිය සතු ශුද්ධ දේශීය වත්කම් <sup>(ඈ)</sup>	13,944.3	14,022.0	11,210.2	24.4	25.0	25.4
රජයේ ණය ගැනීම් (ශුද්ධ)	7,043.4	6,990.1	5,594.6	25.9	26.4	40.5
මහ බැංකුව	3,302.4	3,311.1	1,830.9	80.4	115.8	216.9
වාණිජ බැංකු	3,741.0	3,679.0	3,763.7	(0.6)	(8.0)	10.6
දේශීය බැංකු ඒකක (DBUs)	3,272.4	3,212.5	3,373.8	(3.0)	(10.4)	16.0
අක්වෙරළ බැංකු ඒකක (OBUs)	468.5	466.5	389.9	20.2	13.2	(21.3)
රාජ්‍ය සංස්ථාවලට දෙන ලද ණය	1,703.0	1,699.8	1,123.1	51.6	49.5	10.3
දේශීය බැංකු ඒකක (DBUs)	1,581.0	1,578.3	650.7	143.0	140.5	11.3
අක්වෙරළ බැංකු ඒකක (OBUs)	122.0	121.5	472.3	(74.2)	(74.7)	9.0
පෞද්ගලික අංශයට දෙන ලද ණය	7,576.9	7,614.2	6,824.6	11.0	12.0	13.8
දේශීය බැංකු ඒකක (DBUs)	6,864.0	6,887.2	6,333.8	8.4	9.9	13.9
අක්වෙරළ බැංකු ඒකක (OBUs)	712.9	726.9	490.8	45.3	37.6	13.2
අනෙකුත් අයිතම (ශුද්ධ)	(2,379.0)	(2,282.1)	(2,332.0)	(2.0)	(1.5)	(13.3)

(අ) තාවකාලික

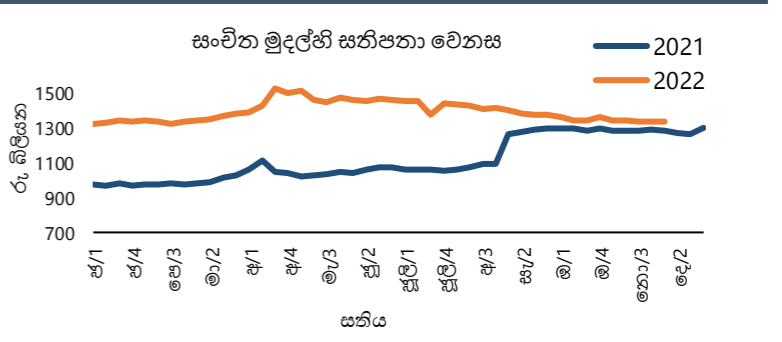
(ආ) බලපත්‍රලාභී වාණිජ බැංකු විසින් වාර්තා කරන ලද අනුමත දත්ත නිවැරදිව වර්ගීකරණය නොකිරීම හේතුවෙන්, 2021 මාර්තු සිට 2022 ජනවාරි මස දක්වා බලපත්‍රලාභී වාණිජ බැංකු විසින් විසින් රජය වෙත ලබා දුන් ණය පිළිබඳ දත්ත සංශෝධනය කරන ලදී.

(ඇ) ඒකාබද්ධ පුළුල් මුදල් සැපයුම (M<sub>2b</sub>) අදාළව



2.3 සංචිත මුදල්හි සනිටුහන වෙනස

අයිතමය	2022 නොවැම්බර් 17	2022 නොවැම්බර් 24	වෙනස
සංචිත මුදල් (රුපියල් මිලියන)	1,336,145.73	1,324,217.89	(11,927.84)



2.4 මුදල් වෙළඳපොළ ක්‍රියාකාරකම් (දෛනික)

අයිතමය	2022 නොවැම්බර් 21	2022 නොවැම්බර් 22	2022 නොවැම්බර් 23	2022 නොවැම්බර් 24	2022 නොවැම්බර් 25
<b>ඒක්ෂණ මුදල් වෙළඳපොළ</b>					
බර්ත සාමාන්‍ය අනුපාතිකය (වාර්ෂික පොලී අනුපාතිකය සියයට)	15.50	-	-	-	-
දළ වටිනාකම (රුපියල් මිලියන)	2,000	-	-	-	-
<b>වෙළඳපොළ ප්‍රතිමිලදී ගැනුම්</b>					
බර්ත සාමාන්‍ය අනුපාතිකය (වාර්ෂික පොලී අනුපාතිකය සියයට)	15.50	-	-	15.50	-
දළ වටිනාකම (රුපියල් මිලියන)	2,100	-	-	400	-

2.5 ශ්‍රී ලංකා මහ බැංකුව සතු සුරැකුම්පත් ගොනුව

අයිතමය	2022 නොවැම්බර් 21	2022 නොවැම්බර් 22	2022 නොවැම්බර් 23	2022 නොවැම්බර් 24	2022 නොවැම්බර් 25
ශ්‍රී ලංකා මහ බැංකුව සතු භාණ්ඩාගාර බිල්පත්/බැඳුම්කර ප්‍රමාණය - මුහුණත අගය (රුපියල් මිලියන)	2,559,605.29	2,559,605.29	2,559,605.29	2,559,605.29	2,544,487.50
ශ්‍රී ලංකා මහ බැංකුව සතු භාණ්ඩාගාර බිල්පත්/බැඳුම්කර ප්‍රමාණය - පොත් අගය (රුපියල් මිලියන)	2,416,966.97	2,419,092.24	2,421,170.60	2,423,056.89	2,405,842.84



2.6 විවෘත වෙළඳ කටයුතු

අයිතමය	2022 නොවැම්බර් 21	2022 නොවැම්බර් 22	2022 නොවැම්බර් 23	2022 නොවැම්බර් 24	2022 නොවැම්බර් 25	
<b>කෙටි කාලීන වෙන්දේසි</b>						
පිරිනමන ලද ප්‍රතිමිලදී ගැනුම් ප්‍රමාණය (රු. බිලියන)						
පිරිනමන ලද ප්‍රතිවිකුණුම් ප්‍රමාණය (රු. බිලියන)						
කාල සීමාව (දින ගණන)						
ලැබුණු ලංසු ප්‍රමාණය (රු. බිලියන)						
පිළිගත් ප්‍රමාණය (රු. බිලියන)						
අවම පිළිගත් අනුපාතිකය (වා.පො.අ. සියයට)						
උපරිම පිළිගත් අනුපාතිකය (වා.පො.අ. සියයට)						
බර්ත සාමාන්‍ය ඵලදා අනුපාතිකය (වා.පො.අ. සියයට)						
<b>ස්ථිර පදනම මත වෙන්දේසි</b>						
ස්ථිර පදනම මත භාණ්ඩාගාර බිල්පත් විකිණීම (රු. බිලියන)						
ස්ථිර පදනම මත භාණ්ඩාගාර බිල්පත් මිලදී ගැනුම් (රු. බිලියන)						
පියවීමේ දිනය						
පරිණත වන දිනය						
කාල සීමාව (දින ගණන)						
ලැබුණු ලංසු ප්‍රමාණය (රු. බිලියන)						
පිළිගත් ප්‍රමාණය (රු. බිලියන)						
අවම පිළිගත් අනුපාතිකය (වා.පො.අ. සියයට)						
උපරිම පිළිගත් අනුපාතිකය (වා.පො.අ. සියයට)						
බර්ත සාමාන්‍ය ඵලදා අනුපාතිකය (වා.පො.අ. සියයට)						
<b>දිගු කාලීන වෙන්දේසි</b>						
පිළිගත් ප්‍රතිමිලදී ගැනුම් ප්‍රමාණය (රු. බිලියන)						
පිළිගත් ප්‍රතිවිකුණුම් ප්‍රමාණය (රු. බිලියන)					50.00	45.00
පියවීමේ දිනය					28.11.2022	28.11.2022
පරිණත වන දිනය					24.02.2023	27.01.2023
කාල සීමාව (දින ගණන)					88	60
ලැබුණු ලංසු ප්‍රමාණය (රු. බිලියන)					11.00	6.00
පිළිගත් ප්‍රමාණය (රු. බිලියන)					0.00	0.00
අවම පිළිගත් අනුපාතිකය (වා.පො.අ. සියයට)					-	-
උපරිම පිළිගත් අනුපාතිකය (වා.පො.අ. සියයට)					-	-
බර්ත සාමාන්‍ය ඵලදා අනුපාතිකය (වා.පො.අ. සියයට)					-	-
<b>ද්‍රවශීලතා පහසුකම් වෙන්දේසි</b>						
පිරිනමන ලද ප්‍රතිවිකුණුම් ප්‍රමාණය (රු. බිලියන)						
පියවීමේ දිනය						
පරිණත වන දිනය						
කාල සීමාව (දින ගණන)						
ලැබුණු ලංසු ප්‍රමාණය (රු. බිලියන)						
පිළිගත් ප්‍රතිවිකුණුම් ප්‍රමාණය (රු. බිලියන)						
අවම පිළිගත් අනුපාතිකය (වා.පො.අ. සියයට)						
උපරිම පිළිගත් අනුපාතිකය (වා.පො.අ. සියයට)						
බර්ත සාමාන්‍ය ඵලදා අනුපාතිකය (වා.පො.අ. සියයට)						
<b>නිත්‍ය පහසුකම</b>						
නිත්‍ය තැන්පතු පහසුකම (රු. බිලියන)	319.115	330.696	330.648	328.762	325.405	
නිත්‍ය ණය පහසුකම (රු. බිලියන)	487.393	493.230	488.687	483.102	501.715	
<b>සමස්ත වෙළඳපොළ එක් දින ද්‍රවශීලතාව (රු. බිලියන)</b>	(168.278)	(162.534)	(158.039)	(154.340)	(176.310)	
<b>සමස්ත වෙළඳපොළ ද්‍රවශීලතාව (රු. බිලියන)**</b>	(393.278)	(387.534)	(383.039)	(379.340)	(401.310)	

\*\*සමස්ත වෙළඳපොළ ද්‍රවශීලතාවෙන් නිරූපණය වන්නේ කෙටි කාලීන සහ දිගු කාලීන නොපියවූ ප්‍රතිමිලදීගැනුම්/ප්‍රතිවිකුණුම් ගණුදෙනු ගළපන ලද එක් දින ද්‍රවශීලතාවයි.

## 2.7 ණය කාඩ්පත් (අ)

අයිතමය	2021	2022	2022
	දෙසැ. අවසානයට	අගෝස්තු අවසානයට	සැප්තැම්බර් අවසානයට (අ)
මුළු සක්‍රීය කාඩ්පත් ගණන	1,927,195	1,963,705	1,971,839
දේශීය (දේශීය වශයෙන් පිළිගත් ඒවා පමණි)	15,861	14,407	14,123
ගෝලීය (ගෝලීය වශයෙන් පිළිගත්)	1,911,334	1,949,298	1,957,716
නොපියවූ ශේෂය (රු. මිලියන)	133,285	135,949	136,766
දේශීය (දේශීය වශයෙන් පිළිගත් ඒවා පමණි)	38,719	38,408	37,979
ගෝලීය (ගෝලීය වශයෙන් පිළිගත්)	94,565	97,541	98,787

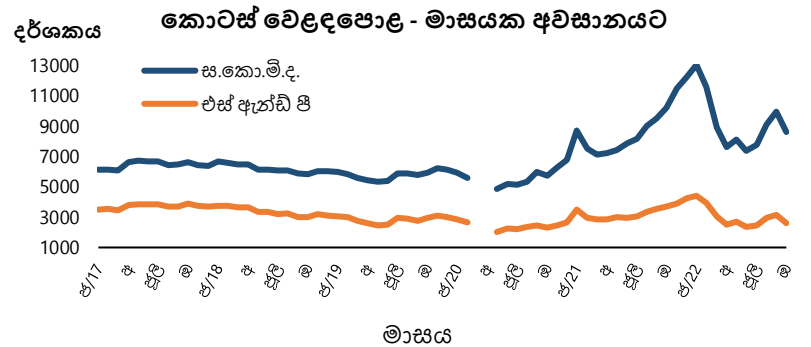
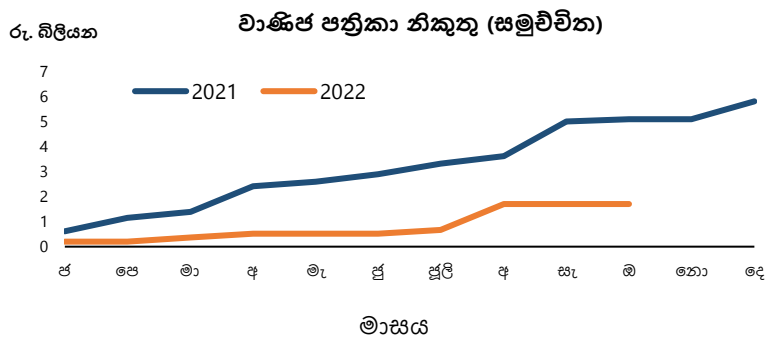
(අ) බලපත්‍රලාභී වාණිජ බැංකු විසින් නිකුත් කරන ලද (අ) තාවකාලික

## 2.8 වාණිජ පත්‍රිකා නිකුතු (අ)

අයිතමය (රු. බිලියන)	2021	2022	2022
	දෙසැ. අවසානයට	අගෝස්තු අවසානයට	සැප්තැම්බර් අවසානයට (අ)
සමස්ත නිකුතුව (සමුච්චිත) (අ)	5.8	1.7	1.7
නොපියවූ (කාලපරිච්ඡේදය අවසානය වනවිට)	1.1	1.2	0.2

(අ) බලපත්‍රලාභී වාණිජ බැංකු සහ බලපත්‍රලාභී විශේෂිත බැංකු සපයන ලද දත්ත මත පදනම්ව

(අ) තාවකාලික (අ) වසරේ මේ දක්වා එකතුව



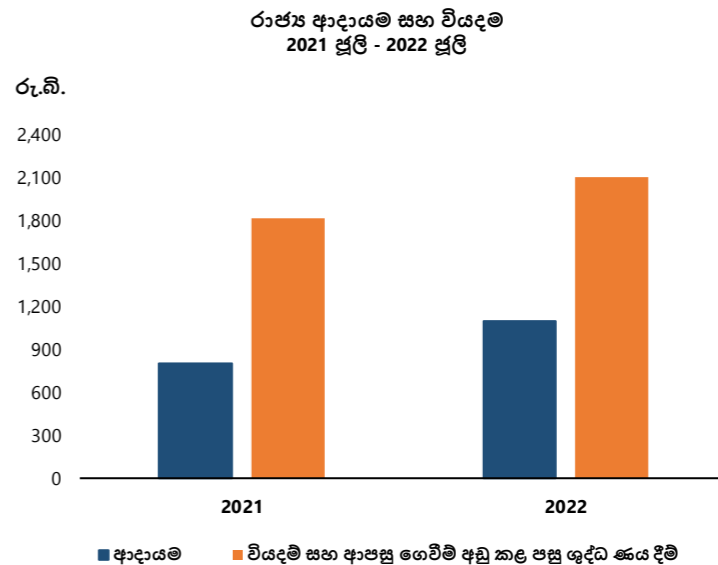
## 2.9 කොටස් වෙළඳපොළ

අයිතමය	2022 නොවැම්බර් 25 වැනි දිනට	2022 නොවැම්බර් 18 වැනි දිනට	වසරකට පෙර
සමස්ත කොටස් මිල දර්ශකය (1985 = 100) (ASPI)	8,148.06	7,817.89	11,197.68
එස් ඇන්ඩ් පී ශ්‍රී ලංකා 20 දර්ශකය (2004 = 1,000) (S&P SL20)	2,538.18	2,381.53	3,822.61
දෛනික පිරිවැටුම (සනිපතා සාමාන්‍යය) (රු. මිලියන)	1,443.72	1,311.96	7,891.81
වෙළඳපොළ ප්‍රාග්ධනීකරණය (රු. බිලියන)	3,624.09	3,456.35	4,997.35
විදේශීය මිලදී ගැනීම් (රු. මිලියන)	39.78	96.96	114.68
විදේශීය විකිණුම් (රු. මිලියන)	77.83	2.06	392.54
ශුද්ධ විදේශ මිලදී ගැනීම් (රු. මිලියන)	(38.05)	94.89	(277.86)

## රාජ්‍ය මූල්‍ය අංශය

### 3.1 රාජ්‍ය මූල්‍ය කටයුතු (රු. බිලියන)

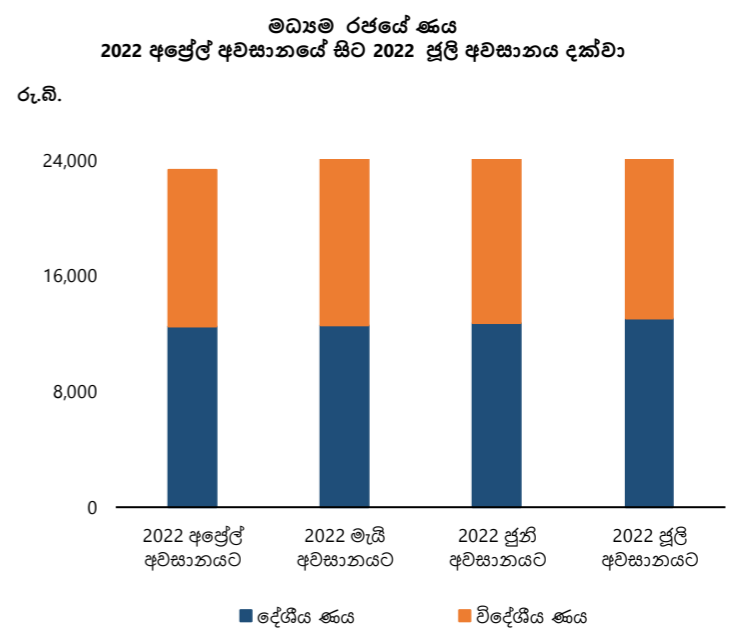
ශීර්ෂය	2021 ජූලි	2022 ජූලි <sup>(අ)</sup>
<b>ආදායම් සහ ප්‍රදාන</b>	<b>799.8</b>	<b>1,093.3</b>
ආදායම	798.9	1,092.2
බදු ආදායම	716.7	960.7
බදු නොවන	82.2	131.5
ප්‍රදාන	0.9	1.1
<b>වියදම් සහ ආපසු ගෙවීම් අඩු කළ පසු ශුද්ධ ණයදීම්</b>	<b>1,814.4</b>	<b>2,103.4</b>
පුනරාවර්තන	1,578.0	1,827.5
ප්‍රාග්ධන වියදම් සහ ආපසු ගෙවීම් අඩු කළ පසු ශුද්ධ ණය දීම්	236.3	275.8



(අ) තාවකාලික

### 3.2 මධ්‍යම රජයේ නොපියවූ ණය (රු. බිලියන) <sup>(අ)</sup>

ශීර්ෂය	2021 වසර අවසානයට	2022 ජූලි අවසානයට <sup>(ආ)</sup>
<b>සමස්ත දේශීය ණය</b>	<b>11,097.2</b>	<b>13,048.9</b>
එයින්		
භාණ්ඩාගාර බිල්පත්	2,270.5	3,366.4
භාණ්ඩාගාර බැඳුම්කර	6,966.2	8,158.9
රුපියල් ණය	24.1	24.1
<b>සමස්ත විදේශීය ණය</b>	<b>6,492.2</b>	<b>11,622.1</b>
<b>මධ්‍යම රජයේ සමස්ත නොපියවූ රාජ්‍ය ණය</b>	<b>17,589.4</b>	<b>24,671.0</b>



(අ) 2014 වසරේ දී ජා.මු. අරමුදල විසින් ප්‍රකාශයට පත් කරන ලද රාජ්‍ය මූල්‍ය සංඛ්‍යාලේඛන සම්පාදනය කිරීමේ මාර්ගෝපදේශවලට අනුව අනේවාසිකයන් සතු ශ්‍රී ලංකා සංවර්ධන බැඳුම්කරවල ආයෝජන සහ ජාත්‍යන්තර ස්වේච්ඡාව බැඳුම්කරවල ආයෝජන විදේශීය ණය යටතේ වර්ගීකරණය කර ඇති අතර, නේවාසිකයන් සතු ශ්‍රී ලංකා සංවර්ධන බැඳුම්කරවල ආයෝජන සහ ජාත්‍යන්තර ස්වේච්ඡාව බැඳුම්කරවල ආයෝජන දේශීය ණය යටතේ වර්ගීකරණය කර ඇත.

(ආ) මුදල්, ආර්ථික ස්ථායීකරණ සහ ජාතික ප්‍රතිපත්ති අමාත්‍යාංශය විසින් 2022 අප්‍රේල් 12 වැනි දින ශ්‍රී ලංකාවේ විදේශ ණය සේවාකරණය පිළිබඳ අන්තර්ජාතික ප්‍රතිපත්තිය ඉදිරිපත් කිරීමෙන් පසුව රජය විසින් ගෙවීමට නියමිතව තිබූ යම් විදේශ ණය සේවාකරණය ගෙවීම් රාජ්‍ය ණය සම්බන්ධ දත්ත සකස් කිරීමේ දී ගැලපුම් ගත කර නොමැති නිසා 2022 ජූලි මාසය අවසානය සඳහා වන මධ්‍යම රජයේ නොපියවූ ණය ප්‍රමාණය පිළිබඳ දත්ත තාවකාලික වේ. ශ්‍රී ලංකාවේ විදේශ ණය සේවාකරණය පිළිබඳ අන්තර්ජාතික ප්‍රතිපත්තියට අනුව, බලපෑමකට ලක්වූ විදේශ ණය කාණ්ඩවල ප්‍රාග්ධනයට එකතු කළ යුතු, ගෙවීමට නියමිත පොලී ගෙවීම්, මෙලෙස ගැලපුම් සිදු කර නොමැති ණය සේවාකරණය ගෙවීම්වලට අයත් වේ.

මූලාශ්‍රය: මුදල්, ආර්ථික ස්ථායීකරණ සහ ජාතික ප්‍රතිපත්ති අමාත්‍යාංශය, ශ්‍රී ලංකා මහ බැංකුව

### 3.3 රාජ්‍ය සුරැකුම්පත් - ප්‍රාථමික හා ද්විතීයික වෙළෙඳපොළ ඵලදා අනුපාතික 2022 නොවැම්බර් 23 දිනෙන් අවසන් වූ සතියට

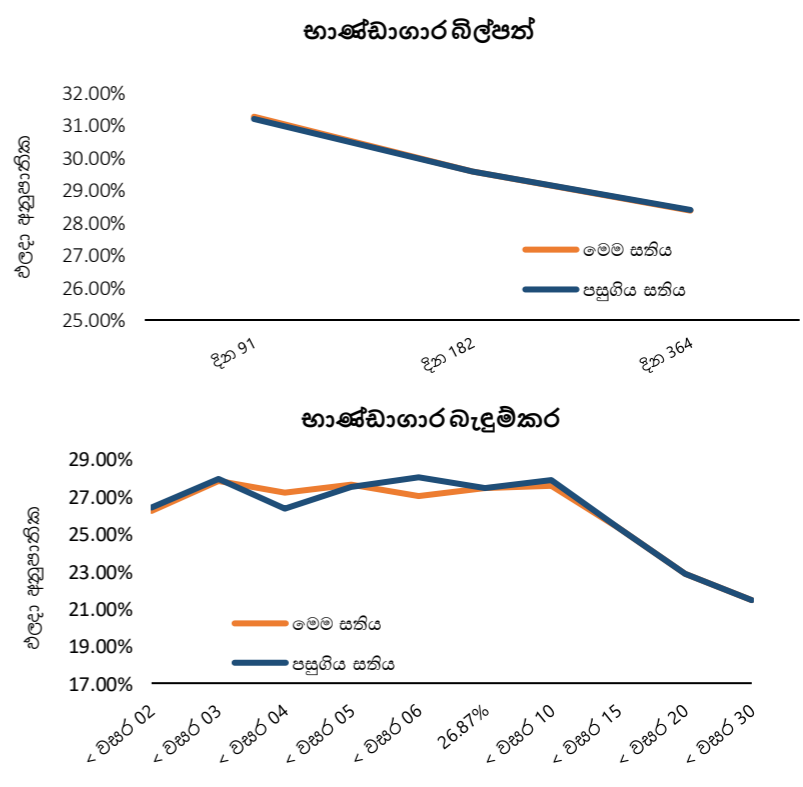
සුරැකුම්පත	පරිණත කාලය	ප්‍රාථමික වෙළෙඳපොළ <sup>(අ)</sup> %		ද්විතීයික වෙළෙඳපොළ <sup>(ආ)</sup> %			
		මෙම සතිය	පසුගිය සතිය	මෙම සතිය			පසුගිය සතියේ සාමාන්‍යය
				මිලට ගැනීමේ අනුපාතිකය	විකුණුම් අනුපාතිකය	සාමාන්‍යය	
භාණ්ඩාගාර බිල්පත්	දින 91	32.92	33.06	31.91	30.59	31.25	31.18
	දින 182	32.45	32.51	30.46	28.65	29.55	29.57
	දින 364	29.52	29.53	29.13	27.59	28.36	28.38
භාණ්ඩාගාර බැඳුම්කර	< වසර 02	-	33.01	27.18	25.26	26.22	26.41
	< වසර 03	-	-	28.46	27.19	27.82	27.91
	< වසර 04	-	-	27.87	26.49	27.18	26.37
	< වසර 05	-	-	28.29	26.91	27.60	27.48
	< වසර 06	-	-	27.59	26.39	26.99	28.02
	< වසර 08	-	-	27.75	25.98	26.87	27.45
	< වසර 10	-	30.86	28.63	26.55	27.59	27.85
	< වසර 15	-	-	26.92	23.73	25.33	25.33
	< වසර 20	-	-	24.12	21.54	22.83	22.83
	< වසර 30	-	-	22.53	20.35	21.44	21.44

(අ) 2022 නොවැම්බර් 23 දිනෙන් අවසන් වූ සතිය තුළ සිදු වූ ප්‍රාථමික වෙළෙඳපොළ ගනුදෙනු

(ආ) ද්විතීයික වෙළෙඳපොළ තුළ ඉදිරිපත්කල ඵලදා අනුපාතිකයන්ගේ මධ්‍යන්‍ය

පසුගිය සතියට සාපේක්ෂව මෙම සතිය තුළ දී, භාණ්ඩාගාර බිල්පත් ද්විතීයික වෙළෙඳපොළ ඵලදා වකුය, දින 91 සඳහා සුළු වශයෙන් ඉහළට විතැන් වී ඇති අතර, දින 182 හා දින 364 සඳහා සුළු අඩුවීමක් පෙන්නුම් කරයි. මේ අතර, භාණ්ඩාගාර බැඳුම්කර ද්විතීයික වෙළෙඳපොළ ඵලදා වකුය පසුගිය සතියට සාපේක්ෂව මිශ්‍ර හැසිරීමක් පෙන්නුම් කරයි.

සුරැකුම්පත	පරිණත දිනය	කුපන් අනුපාතිකය %	ද්විතීයික වෙළෙඳපොළ %	
			මෙම සතිය	පසුගිය සතිය
ජාත්‍යන්තර ස්වේච්ඡාව බැඳුම්කර	2023-අප්‍රේ-18	5.750	-	-
	2024-මාර්-14	6.850	-	-
	2024-ජූනි-28	6.350	-	-
	2025-ජූනි-03	6.125	-	-
	2025-නොවැ-03	6.850	-	-
	2026-ජූලි-18	6.825	-	-
	2027-මැයි-11	6.200	40.72	44.59
	2028-අප්‍රේ-18	6.750	36.99	40.82
	2029-මාර්-14	7.850	36.43	40.26
	2030-මාර්-28	7.550	32.87	35.98



### 3.4 රාජ්‍ය සුරැකුම්පත්- 2022 නොවැම්බර් 23 දිනෙන් අවසන් වූ සතියට ප්‍රාථමික හා ද්විතීයික වෙළඳපොළ ගනුදෙනු සාරාංශය

අයිතමය	ප්‍රමාණය (රු. මිලියන)	
	මෙම සතිය	පසුගිය සතිය
නොපියවූ රාජ්‍ය ණය සුරැකුම්පත්		
භාණ්ඩාගාර බිල්පත්	3,967,664.99	3,951,937.04
භාණ්ඩාගාර බැඳුම්කර <sup>(අ)</sup>	8,527,588.74	8,527,588.74
<b>එකතුව</b>	<b>12,495,253.73</b>	<b>12,479,525.78</b>
අනේවාසිකයින් සතු භාණ්ඩාගාර බිල්පත් හා භාණ්ඩාගාර බැඳුම්කර	24,902.62	24,902.52
ශ්‍රී ලංකා සංවර්ධන බැඳුම්කර <sup>(ආ)</sup>	335,888.24	335,888.24

පසුගිය සතියට සාපේක්ෂව, මෙම සතිය තුළ දී අනේවාසිකයන් සතු නොපියවූ භාණ්ඩාගාර බිල්පත් හා භාණ්ඩාගාර බැඳුම්කර ප්‍රමාණයෙහි රුපියල් අගය නොවෙනස්ව පැවතුනි.

ප්‍රාථමික වෙළඳපොළ ක්‍රියාකාරකම්	ප්‍රමාණය (රු. මිලියන)	
	මෙම සතිය	පසුගිය සතිය
භාණ්ඩාගාර බිල්පත්		
ඉදිරිපත් කළ ප්‍රමාණය	80,000.00	80,000.00
ලැබුණු ලංසු ප්‍රමාණය	124,872.00	140,148.00
පිළිගත් ලංසු ප්‍රමාණය	74,859.00	80,000.00
භාණ්ඩාගාර බැඳුම්කර		
ඉදිරිපත් කළ ප්‍රමාණය	-	130,000.00
ලැබුණු ලංසු ප්‍රමාණය	-	176,873.00
පිළිගත් ලංසු ප්‍රමාණය	-	49,042.00

මෙම සතිය තුළ දී පවත්වන ලද භාණ්ඩාගාර බිල්පත් වෙන්දේසිය සඳහා ලැබුණු මුළු ලංසු ප්‍රමාණය ඉදිරිපත් කළ මුළු ප්‍රමාණය මෙන් 1.6 ගුණයකි.

ද්විතීයික වෙළඳපොළ ක්‍රියාකාරකම්	ප්‍රමාණය (රු. මිලියන)	
	මෙම සතිය	පසුගිය සතිය
භාණ්ඩාගාර බිල්පත්		
හිමිකම් මත පැවරූ ගනුදෙනු (විකුණුම් / මිලදී ගැනුම්)	106,336.49	93,617.65
ප්‍රති මිලදී ගැනුම් ගනුදෙනු (විකුණුම් / මිලදී ගැනුම්)	209,909.28	222,160.38
භාණ්ඩාගාර බැඳුම්කර		
හිමිකම් මත පැවරූ ගනුදෙනු (විකුණුම් / මිලදී ගැනුම්)	82,705.80	124,467.23
ප්‍රති මිලදී ගැනුම් ගනුදෙනු (විකුණුම් / මිලදී ගැනුම්)	394,872.81	384,606.93

පසුගිය සතියට සාපේක්ෂව මෙම සතිය තුළ දී භාණ්ඩාගාර බිල්පත් හා භාණ්ඩාගාර බැඳුම්කර මුළු ද්විතීයික වෙළඳපොළ ගනුදෙනු ප්‍රමාණය 3.76ක ප්‍රතිශතයකින් අඩු වී ඇත.

අ) ලංකා බැංකු නෙලේ නීතිගත සංස්ථාව වෙත නිකුත් කරන ලද, 2032.01.01 දින පරිච්ඡේදය වීමට නියමිත රු. මිලියන 31,445.60ක භාණ්ඩාගාර බැඳුම්කර ඇතුළත් වේ.  
 ආ) ශ්‍රී ලංකා සංවර්ධන බැඳුම්කර වල පියවීමට ඇති ණය මුදල 2022 ඔක්තෝබර් 31 දිනට ආයෝජක තහවුරු කිරීම් මත පදනම්ව අදාළ සුරැකුම් පත් හඳුනා ගැනීමේ ජාත්‍යන්තර අංකය නිකුත් කිරීම් මත පදනම් වේ.

### 3.5 ද්වි පාර්ශ්වීය මිල ගණන් (භාණ්ඩාගාර බිල්පත්) - 2022 නොවැම්බර් 25

පරිච්ඡේදයට ඇති ඉතිරි කාලය	සාමාන්‍ය ගැනුම් මිල	ඵලදා අනුපාතික %	සාමාන්‍ය විකුණුම් මිල	ඵලදා අනුපාතික %	ගැනුම් හා විකුණුම් මිල පරතරය
1-7 දින	99.5619	22.88	99.6077	20.48	0.0458
මාස 1	97.9256	25.70	98.0860	23.68	0.1604
මාස 2	95.6993	27.26	96.0357	25.04	0.3364
මාස 3	92.6042	31.95	92.8636	30.74	0.2594
මාස 4	91.3212	28.83	91.7329	27.34	0.4117
මාස 5	89.3805	28.83	89.8401	27.44	0.4596
මාස 6	86.7791	30.47	87.4705	28.65	0.6915
මාස 7	85.7914	28.71	86.4685	27.13	0.6771
මාස 8	84.0884	28.70	84.8517	27.08	0.7633
මාස 9	82.4833	28.63	83.2738	27.08	0.7905
මාස 10	80.9513	28.55	81.8828	26.85	0.9315
මාස 11	79.5991	28.27	80.3511	26.97	0.7520
මාස 12	77.4867	29.05	78.3929	27.56	0.9063

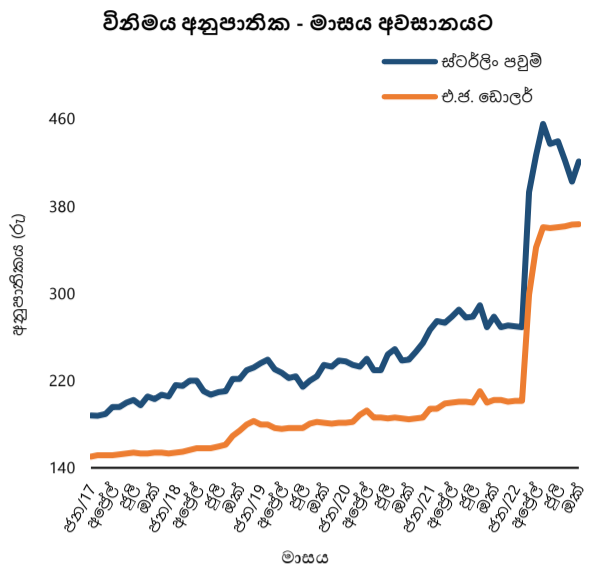
3.6 ද්වි පාර්ශ්වීය මිල ගණන් (භාණ්ඩාගාර බැඳුම්කර) - 2022 නොවැම්බර් 25

භාණ්ඩාගාර බැඳුම්කර කාණ්ඩය	පරිණත කාලය (වසර ගණන)	පරිණත දිනය (දිනය/මාසය /වර්ෂය )	පරිණතයට ඇති දින ගණන	සාමාන්‍ය ගැනුම් මිල	ඵලදා අනුපාතික %	සාමාන්‍ය විකුණුම් මිල	ඵලදා අනුපාතික %	ගැනුම් හා විකුණුම් මිල පරතරය
07.90%2022A	3	2022 දෙසැම්බර් 15	20	99.0803	24.10	99.1610	22.65	0.0807
08.65%2023A	3	2023 ජනවාරි 15	51	97.7896	24.38	97.9956	22.86	0.2061
10.00%2023A	6	2023 මාර්තු 15	110	95.7652	24.49	96.1824	22.99	0.4173
11.50%2023A	6	2023 මැයි 15	171	94.4311	24.58	95.0323	23.09	0.6013
10.20%2023A	5	2023 ජූලි 15	232	91.2378	25.84	92.5610	23.30	1.3232
09.00%2023A	10	2023 සැප්තැම්බර් 1	280	89.1951	25.30	90.3071	23.47	1.1120
11.20%2023A	9	2023 සැප්තැම්බර් 1	280	90.5994	25.35	91.6459	23.65	1.0466
07.00%2023A	20	2023 ඔක්තෝබර් 1	310	86.1828	26.12	88.0622	23.24	1.8795
06.30%2023A	3	2023 නොවැම්බර් 15	355	83.7240	26.33	85.9336	23.28	2.2096
11.60%2023A	5	2023 දෙසැම්බර් 15	385	87.1503	26.29	89.1613	23.78	2.0110
11.40%2024A	10	2024 ජනවාරි 1	402	86.2668	26.53	87.4889	25.04	1.2221
10.90%2024A	5	2024 මාර්තු 15	476	83.6492	26.46	85.4224	24.56	1.7732
10.25%2024A	5	2024 ජූනි 15	568	80.3680	26.43	82.3466	24.56	1.9786
11.00%2024A	8	2024 අගෝස්තු 1	615	78.5076	27.76	80.9458	25.56	2.4382
09.85%2024A	5	2024 සැප්තැම්බර් 15	660	77.0562	26.63	79.4336	24.60	2.3774
22.00%2024A	2	2024 නොවැම්බර් 15	721	89.2579	29.54	91.3142	28.00	2.0562
06.00%2024A	10	2024 දෙසැම්බර් 1	737	69.0383	26.87	71.5958	24.72	2.5574
10.25%2025A	10	2025 මාර්තු 15	841	71.2012	27.99	73.0997	26.55	1.8985
09.00%2025A	12	2025 මැයි 1	888	67.9700	28.00	69.8334	26.60	1.8634
17.00%2025A	3	2025 ජූනි 1	919	78.8439	29.48	80.6471	28.25	1.8033
18.00%2025A	3	2025 ජූලි 1	949	78.6455	30.40	80.0317	29.46	1.3862
11.00%2025A	10	2025 අගෝස්තු 1	980	68.3781	28.62	70.8280	26.90	2.4499
10.35%2025A	8	2025 ඔක්තෝබර් 15	1,055	66.3684	28.08	68.2114	26.83	1.8430
06.75%2026A	5	2026 ජනවාරි 15	1,147	58.0688	27.53	59.6089	26.47	1.5401
09.00%2026A	13	2026 පෙබරවාරි 1	1,164	62.1955	27.55	64.0390	26.34	1.8435
05.35%2026A	15	2026 මාර්තු 1	1,192	54.0819	27.54	55.9243	26.25	1.8424
11.00%2026A	11	2026 ජූනි 1	1,284	64.1547	27.55	66.2817	26.26	2.1270
11.50%2026A	10	2026 අගෝස්තු 1	1,345	63.6333	27.87	65.9729	26.48	2.3396
11.40%2027A	8	2027 ජනවාරි 15	1,512	60.9012	27.87	63.3813	26.45	2.4800
18.00%2027A	5	2027 මැයි 1	1,618	74.2645	28.57	78.2366	26.63	3.9721
11.75%2027A	10	2027 ජූනි 15	1,663	59.7468	27.87	62.3482	26.43	2.6014
07.80%2027A	7	2027 අගෝස්තු 15	1,724	49.0656	27.78	51.9934	26.01	2.9278
10.30%2027A	8	2027 ඔක්තෝබර් 15	1,785	54.5464	27.85	57.1178	26.40	2.5715
11.25%2027A	10	2027 දෙසැම්බර් 15	1,846	56.2786	27.87	58.9722	26.40	2.6936
18.00%2028A	6	2028 ජනවාරි 15	1,877	69.4387	29.97	71.3695	29.00	1.9307
10.75%2028A	10	2028 මාර්තු 15	1,937	54.6817	27.42	56.2161	26.58	1.5344
09.00%2028B	15	2028 මැයි 1	1,984	49.3501	27.46	50.8358	26.60	1.4858
09.00%2028A	15	2028 ජූලි 1	2,045	48.6944	27.43	50.6668	26.30	1.9723
11.50%2028A	13	2028 සැප්තැම්බර් 1	2,107	55.1202	27.38	56.9060	26.44	1.7858
13.00%2029A	15	2029 ජනවාරි 1	2,229	58.0171	27.57	61.7615	25.73	3.7445
13.00%2029B	15	2029 මැයි 1	2,349	57.3913	27.44	60.9268	25.72	3.5355
20.00%2029A	7	2029 ජූලි 15	2,424	75.6688	28.27	79.8344	26.58	4.1655
11.00%2030A	15	2030 මැයි 15	2,728	49.0967	27.30	52.6839	25.45	3.5871
11.25%2031A	12	2031 මාර්තු 15	3,032	48.4416	27.14	52.1096	25.28	3.6680
18.00%2031A	9	2031 මැයි 15	3,093	66.0043	28.94	70.4486	27.04	4.4443
12.00%2031A	10	2031 දෙසැම්බර් 1	3,293	48.3519	27.93	52.3531	25.87	4.0012
08.00%2032A	20	2032 ජනවාරි 1	3,324	35.1487	27.97	38.7885	25.66	3.6398
18.00%2032A	10	2032 ජූලි 1	3,506	63.1977	29.73	66.2013	28.38	3.0036
09.00%2032A	20	2032 ඔක්තෝබර් 1	3,598	36.7263	28.33	40.0176	26.25	3.2914
11.20%2033A	15	2033 ජනවාරි 15	3,704	44.3241	27.89	49.4885	25.15	5.1644
09.00%2033A	20	2033 ජූනි 1	3,841	37.1953	27.50	42.7698	24.25	5.5745
13.25%2033A	20	2033 ජූලි 1	3,871	51.5851	27.45	58.8914	24.13	7.3063
09.00%2033B	20	2033 නොවැම්බර් 1	3,994	36.9426	27.35	42.3764	24.18	5.4338
13.25%2034A	20	2034 ජනවාරි 1	4,055	52.3910	26.84	60.0720	23.48	7.6811
10.25%2034A	15	2034 සැප්තැම්බර් 15	4,312	41.6391	26.63	47.6433	23.50	6.0042
11.50%2035A	20	2035 මාර්තු 15	4,493	47.3877	25.75	53.6607	22.88	6.2730
10.50%2039A	20	2039 අගෝස්තු 15	6,107	41.8579	25.68	47.5505	22.75	5.6925
12.00%2041A	25	2041 ජනවාරි 1	6,612	54.1002	22.57	60.2005	20.33	6.1004
09.00%2043A	30	2043 ජූනි 1	7,493	40.6157	22.57	45.2886	20.34	4.6729
13.50%2044A	30	2044 ජනවාරි 1	7,707	60.1873	22.57	66.8499	20.35	6.6626
13.50%2044B	30	2044 ජූනි 1	7,859	60.1877	22.58	66.8267	20.36	6.6390
12.50%2045A	30	2045 මාර්තු 1	8,132	56.0697	22.42	61.8140	20.37	5.7443

# විදේශීය අංශය

## 4.1 විනිමය අනුපාතික (අ)

අයිතමය (ඒකකයකට රුපියල්) <sup>(අ)</sup>	2022 නොවැම්බර් 25 දිනෙන් අවසන් වූ සතිය			සාමාන්‍ය අනුපාතිකය	
	ගැනුම් මිල	විකුණුම් මිල	සාමාන්‍ය අනුපාතිකය	සතියකට පෙර	වසරකට පෙර
එ.ජ. ඩොලර්	360.29	371.29	365.79	366.41	200.75
ස්ටර්ලිං පවුම්	434.61	451.39	443.00	435.72	267.64
ජපන් යෙන්	2.58	2.69	2.64	2.62	1.74
යුරෝ	373.04	388.65	380.85	379.62	226.25
ඉන්දියානු රුපියල් <sup>(ආ)</sup>			4.44	4.46	2.70
විශේෂ ගැනුම් නිමිකම් (2022 නොවැම්බර් 24 දිනට)			475.77	476.43	279.86
මහ බැංකුව විසින් සිදු කරන ලද මිලදී ගැනීම් සහ විකිණීම් <sup>(ඇ)</sup> (එ.ජ. ඩොලර් මිලියන)			2022 ඔක්තෝබර්	මසකට පෙර	වසරකට පෙර
මිලදී ගැනීම්			251.27	239.15	41.05
විකිණීම්			259.67	171.97	113.37



අයිතමය	2022 නොවැම්බර් 25 දිනෙන් අවසන් වූ සතිය	සතියකට පෙර	වසරකට පෙර
සාමාන්‍ය දෛනික අත්තර් බැංකු ගනුදෙනු පරිමාව (එ.ජ. ඩොලර් මිලියන) (වාණිජ බැංකු අතර සිදුවන එනැන්, පසුදින සහ එදින ගනුදෙනු)	20.90	18.58	27.36

ඉදිරි විනිමය ගනුදෙනු

ඉදිරි විනිමය අනුපාතික (රු/එ.ජ. ඩොලර්)<sup>(ඈ)</sup>

මාස 1	367.95	370.38	200.60
මාස 3	363.50	363.50	-
සාමාන්‍ය දෛනික අත්තර් බැංකු ගනුදෙනු පරිමාව (එ.ජ. ඩොලර් මිලියන)	15.99	12.42	23.78
නොපියවූ ඉදිරි විනිමය ගනුදෙනු පරිමාව (එ.ජ. ඩොලර් මිලියන) (2022 නොවැම්බර් 24 දිනට)	213.09	218.91	936.54

(අ) මහ බැංකුව විසින් 2022 වසරේ මැයි මස 13 වැනි දින සිට අත්තර් බැංකු බර තැබූ සාමාන්‍ය එනැන් විනිමය අනුපාතිකයෙහි මධ්‍යය අනුපාතිකය සහ විවලන සීමාව ප්‍රකාශයට පත් කිරීම ආරම්භ කළේය .

(ආ) වාණිජ බැංකුවල සාමාන්‍ය මධ්‍යස්ථ අනුපාතිකය (පෙ.ව. 9.30 ට පවතින)

(ඇ) මහ බැංකුවේ දෛනික මධ්‍යය විනිමය අනුපාතිකය

(ඈ) මාසය තුළ මහ බැංකුව විසින්, වාණිජ බැංකු වෙතින් වෙළඳපොළ මිලට සිදු කරනු ලබන සමස්ත විකිණීම් සහ මිලදී ගැනීම්

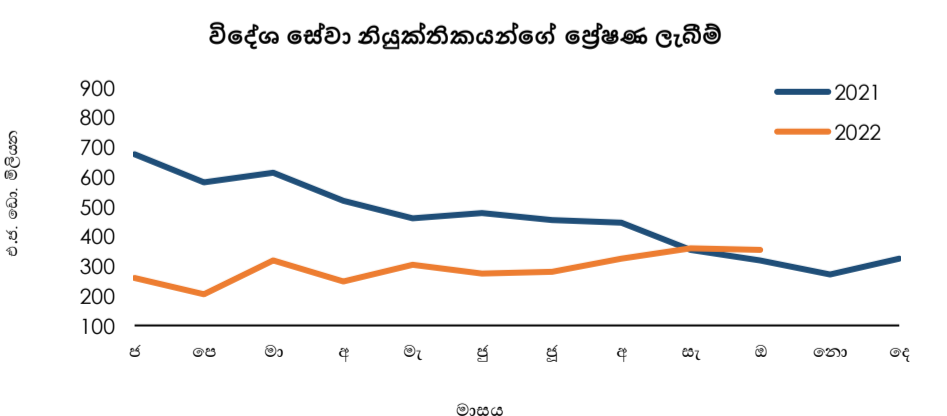
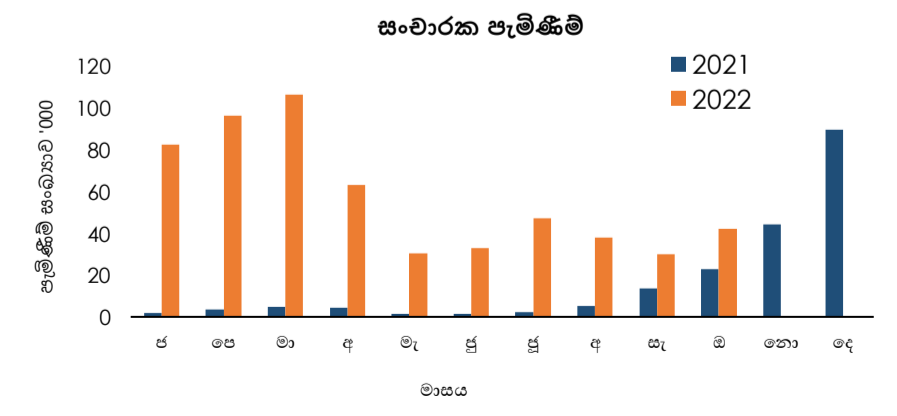
(ඉ) සබැ ගනුදෙනු මත පදනම් වූ සතියේ සාමාන්‍යය

## 4.2 සංචාරක සේවා සහ විදේශ සේවා නියුක්තිකයන්ගේ ප්‍රේෂණ

අයිතමය	2021 ඔක්තෝබර්	2022 <sup>(අ)</sup> ඔක්තෝබර්	2021 ජන.-ඔක්.	2022 <sup>(අ)</sup> ජන.-ඔක්.	% වෙනස	
						සංචාරක පැමිණීම්
සංචාරක ඉපයීම්	(එ.ජ. ඩොලර් මිලියන)	59.3 <sup>(ආ)</sup>	75.6	158.2 <sup>(ආ)</sup>	1,022.0	546.1
	(රුපියල් බිලියන)	11.9 <sup>(ආ)</sup>	27.4	31.6 <sup>(ආ)</sup>	292.9	826.3
විදේශ සේවා නියුක්තිකයන්ගේ ප්‍රේෂණ ලැබීම්	(එ.ජ. ඩොලර් මිලියන)	317.4	355.4	4,894.9	2,929.4	(40.2)
	(රුපියල් බිලියන)	63.8	129.0	966.9	940.1	(2.8)

(අ) නාවකාලික

(ආ) 2021 වසරේ දී සංචාරකයෙකු මෙරට ගත කරන සාමාන්‍ය දින ගණන සහ දිනක් සඳහා වන වියදම පිළිබඳ සංචාරක සංවර්ධන අධිකාරිය විසින් සිදු කරන සමීක්ෂණයේ ප්‍රතිඵල මත සංශෝධනය වී ඇත .



**4.3 2022 ඔක්තෝබර් මස අවසානයට නිල සංචිත වත්කම් (අ)**

නිල සංචිත වත්කම් (එ.ජ. ඩොලර් මිලියන) <sup>(අ)</sup>	<b>1,704</b>
(1) විදේශ මුදල් සංචිත	1,609
(2) ජා.මු. අරමුදලේ සංචිත මට්ටම	4
(3) විශේෂ ගැනුම් හිමිකම්	66
(4) රනුන්	25
(5) අනෙකුත් සංචිත වත්කම්	1

(අ) තාවකාලික

(ආ) එ.ජ. ඩොලර් බිලියන 1.4කට පමණ සමාන වූ චීන මහජන බැංකුවෙන් ලද විදේශ විනිමය හුවමාරු පහසුකමෙහි ලැබීම් අත්තර්ගත වන අතර , එය භාවිතා කිරීමේ කොන්දේසි වලට යටත් වේ .

**4.4 2022 සැප්තැම්බර් මස අවසානයට විදේශ සංචිත සහ විදේශ මුදල් ද්‍රවශීලතාවය (අ)**

නිල සංචිත වත්කම් (එ.ජ. ඩොලර් මිලියන)	
නිල සංචිත වත්කම් <sup>(ආ)</sup>	<b>1,779</b>
(1) විදේශ මුදල් සංචිත	1,683
(අ) සුරැකුම්පත්	30
(ආ) මුළු මුදල් සහ තැන්පතු	1,653
(i) වෙනත් මහ බැංකු, පියවීම් සඳහා වන ජාත්‍යන්තර බැංකුව සහ ජා.මු.අරමුදල සමඟ	1,623
(ii) විදේශයන්හි පිහිටි වාරිතා කරන රට තුළ මූලස්ථානය පිහිටා ඇති බැංකු සමඟ	1
(iii) වාරිතා කරන රටෙන් පිටත මූලස්ථානය පිහිටා ඇති බැංකු සමඟ	29
(2) ජා.මු. අරමුදලේ සංචිත මට්ටම	61
(3) විශේෂ ගැනුම් හිමිකම්	8
(4) රනුන්	25
(5) අනෙකුත් සංචිත වත්කම්	1

විදේශ සංචිත මගින් ඉදිරියේදී සිදුකළ යුතු කෙටිකාලීන ශුද්ධ ගෙවීම් <sup>(ආ)</sup> (එ.ජ. ඩොලර් මිලියන)

අයිතමය	එකතුව	කල්පිරීම		
		මාසයක් ඇතුළත	මාස 1 ට වැඩි සහ මාස 3 දක්වා	මාස 3 ට වැඩි සහ වසරක් දක්වා
1. විදේශ ණය, සුරැකුම්පත් සහ තැන්පතු <sup>(ආ)</sup>	(3,081)	(26)	(282)	(2,773)
ගෙවීම් (-) ණය වාරික ආපසු ගෙවීම	(2,712)	(16)	(199)	(2,497)
පොලිය	(369)	(10)	(82)	(277)
ලැබීම් (+) ණය වාරික ආපසු ලැබීම				
පොලිය				
2. විදේශ මුදලින් සහ දේශීය මුදලින් පවතින ඉදිරි ගිවිසුම් සහ අනාගත සුරැකුම්වල සමස්ත හිඟ සහ අතිරික්ත තත්ත්වය (විනිමය හුවමාරු ගිවිසුම්වල ඉදිරි ගනුදෙනු ද (forward leg) අත්තර්ගතව)	(1,875)	(176)	(1,425)	(273)
(i) හිඟ (-) <sup>(ඉ)</sup>	(2,200)	(472)	(1,455)	(273)
(ii) අතිරික්ත (+)	326	296	30	-
3. අනෙකුත්	(3)	(3)		
ප්‍රතිවිකිණුම් හා සම්බන්ධ ලැබීම් (+)				
ප්‍රතිමිලදී ගැනීම් හා සම්බන්ධ ගෙවීම් (-)				
අනෙකුත් ගෙවිය යුතු ගිණුම් (-)	(3)	(3)		

(අ) තාවකාලික

(ආ) එ.ජ. ඩොලර් බිලියන 1.4කට පමණ සමාන වූ චීන මහජන බැංකුවෙන් ලද විදේශ විනිමය හුවමාරු පහසුකමෙහි ලැබීම් අත්තර්ගත වන අතර , එය භාවිතා කිරීමේ කොන්දේසි වලට යටත් වේ .

(ආ) මෙහි ඉදිරියේදී සිදුකළ යුතු ගෙවීම් ප්‍රධාන වශයෙන් අත්තර්ගත වේ .

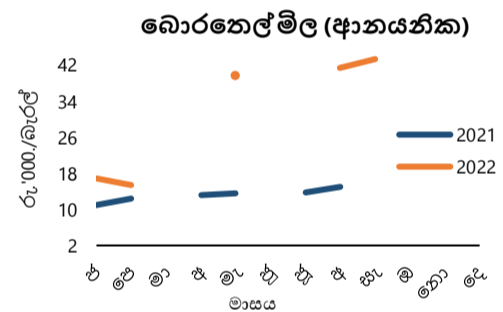
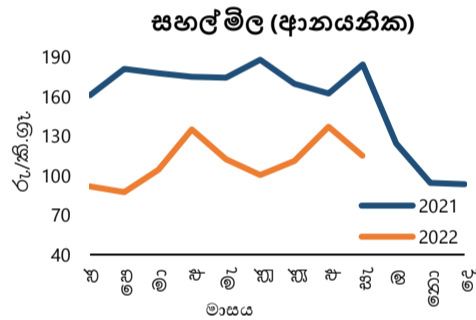
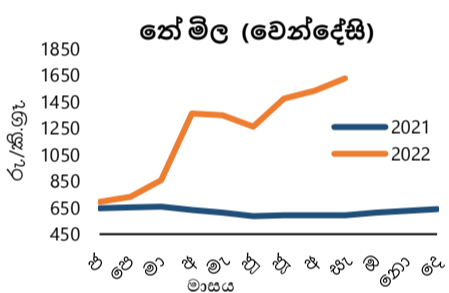
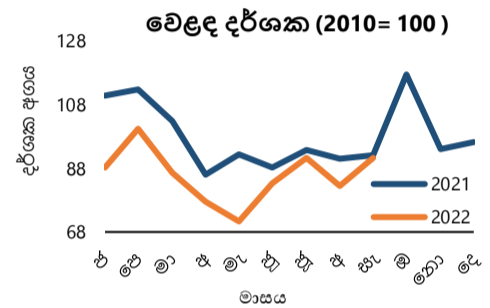
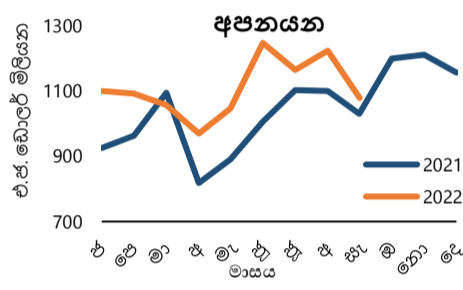
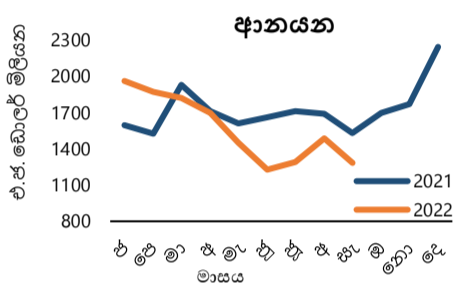
(ආ) තෝරාගත් විදේශීය ණය සේවාකරණයන් තාවකාලිකව අත්හිටුවන බවට රජය විසින් නිවේදනය කිරීමෙන් පසුව , පුරෝකථනය කරන ලද කෙටි කාලීන ශුද්ධ ගෙවීම් ඇතුළත් වේ .

(ඉ) ඉදිරි විනිමය හුවමාරු ගිවිසුම්වල වැඩි කොටසක් නොපියවා ඉදිරියට ගෙනයනු ලැබේ .

#### 4.5 විදේශීය වෙළඳාම

අයිතමය	එ.ජ. ඩොලර් මිලියන			රුපියල් මිලියන		
	2021 ජන.- සැප්.	2022 ජන.- සැප්. (අ)	% වෙනස	2021 ජන.- සැප්.	2022 ජන.- සැප්. (අ)	% වෙනස
<b>අපනයන</b>	<b>8,938.5</b>	<b>9,981.1</b>	<b>11.7</b>	<b>1,769,756.7</b>	<b>3,100,450.5</b>	<b>75.2</b>
කෘෂිකාර්මික	1,986.7	1,939.8	(2.4)	393,429.2	606,801.4	54.2
කාර්මික	6,903.1	8,000.6	15.9	1,366,681.0	2,481,365.1	81.6
ආහාර, පාන හා දුම්කොළ	397.7	405.8	2.0	78,762.3	125,138.1	58.9
රෙදිපිළි හා ඇඟලුම්	3,893.3	4,577.2	17.6	770,566.2	1,422,663.9	84.6
බනිත නෙල් නිෂ්පාදිත	348.6	439.9	26.2	69,191.0	130,642.2	88.8
සම් භාණ්ඩ හා රබර් නිෂ්පාදිත	811.9	818.7	0.8	160,788.6	254,223.8	58.1
වෙනත්	1,451.6	1,759.0	21.2	287,372.8	548,697.1	90.9
බනිත අපනයන	33.8	24.1	(28.6)	6,682.1	7,073.9	5.9
වෙනත් අපනයන	14.9	16.6	11.2	2,964.4	5,210.1	75.8
<b>ආනයන</b>	<b>14,937.5</b>	<b>14,085.2</b>	<b>(5.7)</b>	<b>2,955,979.8</b>	<b>4,209,627.8</b>	<b>42.4</b>
පාරිභෝගික භාණ්ඩ	2,890.0	2,146.7	(25.7)	571,822.4	630,246.2	10.2
අන්තර් භාණ්ඩ	8,790.8	9,497.4	8.0	1,739,247.8	2,865,619.3	64.8
ආයෝජන භාණ්ඩ	3,248.8	2,433.0	(25.1)	643,335.3	711,072.1	10.5
වෙනත්	8.0	8.1	1.4	1,574.3	2,690.2	70.9
<b>වෙළඳ ශේෂය</b>	<b>(5,999.0)</b>	<b>(4,104.2)</b>		<b>(1,186,223.1)</b>	<b>(1,109,177.3)</b>	

(අ) තාවකාලික



#### 4.6 වෙළඳ දර්ශක (2010= 100) (අ)

අයිතමය	2022 සැප්. (අ)	පෙර මාසය (අ)	පෙර වසර
<b>මුළු අපනයන</b>			
වටිනාකම	150.2	170.4	144.0
ප්‍රමාණය	147.0	181.6	157.5
ඒකක වටිනාකම	102.2	93.8	91.4
<b>මුළු ආනයන</b>			
වටිනාකම	114.9	133.0	136.6
ප්‍රමාණය	102.7	116.9	138.0
ඒකක වටිනාකම	111.9	113.7	99.0
වෙළඳ මිල අනුපාතය	91.3	82.5	92.3

(අ) එ.ජ. ඩොලර්වලින් අගය කරන ලද (ආ) තාවකාලික

#### 4.7 වෙළඳ භාණ්ඩ මිල ගණන්

අයිතමය	2021 සැප්තැම්බර්	2022 සැප්තැම්බර් (අ)	% වෙනස	2021 සැප්තැම්බර්	2022 සැප්තැම්බර් (අ)	% වෙනස
කොළඹ නේ වෙන්දේසිය	කි.ග්‍රෑම් 1 ක් එ.ජ. ඩො.			කි.ග්‍රෑම් 1 ක් රුපියල්		
නේ මිල	2.93	4.48	53.0	591.67	1,623.95	174.5
ආනයන (මි.ර.ගැ.)	මෙට්‍රික් ටොන් 1 ක් එ.ජ. ඩො.			මෙට්‍රික් ටොන් 1 ක් රුපියල්		
සහල්	910.68	316.46	(65.3)	183,945.40	114,678.76	(37.7)
සීනි	550.80	568.58	3.2	111,253.81	206,044.06	85.2
නිරිඟු	286.97	403.96	40.8	57,963.81	146,388.14	152.6
බොරතෙල් (අ)	-	119.71	-	-	43,380.46	-

(අ) තාවකාලික

(ආ) 2021 වසරේ සැප්තැම්බර් මාසයේ දී බොරතෙල් ආනයනය කර නැත.