

# வாராந்த பொருளாதாரக் குறிகாட்டிகள்

2022 யூலை 08



புள்ளிவிபரத் திணைக்களம்  
இலங்கை மத்திய வங்கி

## வாரத்தின் முக்கிய பண்புகள்

### உண்மைத் துறை

2022இன் முதல் ஐந்து மாத காலப்பகுதியில், போதுமானளவு வளமாக்கிகள் கிடைக்கபெறாமையின் காரணமாக தேயிலை உற்பத்தி முன்னைய ஆண்டின் அதையொத்த காலப்பகுதியுடன் ஒப்பிடுகையில் வீழ்ச்சியடைந்தது. பூஞ்சை நோயின் பரவல் மற்றும் வளமாக்கிகளின் பற்றாக்குறை என்பவற்றின் இணைந்த விளைவின் காரணமாக இறப்பர் உற்பத்தியும் வீழ்ச்சியடைந்தது. எவ்வாறாயினும், 2020இன் பின்னைய பகுதி மற்றும் 2021இன் ஆண்டு முழுவதுமாக நிலவிய சாதகமான வானிலை நிலைமைகளின் தேறிய விளைவின் காரணமாக தெங்கு உற்பத்தி கணிசமானளவில் அதிகரித்தது.

ஆய்விற்குரிய காலப்பகுதியில் (2022.07.02 இலிருந்து 2022.07.08 வரை), மசகெண்ணெய் விலைகள் கலப்புச் செயலாற்றமொன்றைக் காண்பித்தன. உலகளாவிய மந்தநிலை மற்றும் சீனாவில் விதிக்கப்பட்ட முடக்கல்கள் என்பவற்றின் தாக்கத்தில் அதிகரிக்கின்ற அச்சங்கள் தொடர்பில் ஆரம்ப காலப்பகுதியில் விலைகள் கடுமையாக வீழ்ச்சியடைந்தன. எவ்வாறாயினும், இறுக்கமான வழங்கல்கள் தொடர்பில் அதிகரித்த கரிசனைகளுடன் வார இறுதியை நோக்கி விலைகள் ஓரளவு மீட்சியடைந்தன. ஒட்டுமொத்தமாக, ஆய்விற்குரிய காலப்பகுதியில், பிறென்ட் விலை பீப்பாய் ஒன்றிற்கு ஐ.அ.டொலர் 6.23இனால் வீழ்ச்சியடைந்த அதேவேளை மேற்கு டெக்சாஸ் இடைநிலை மசகெண்ணெய் விலை பீப்பாய் ஒன்றிற்கு ஐ.அ.டொலர் 5.06இனாலும் வீழ்ச்சியடைந்தது.

### நாணயத் துறை

2022 யூலை 07ஆம் நாளன்று மத்திய வங்கி அதன் துணைநிலை வைப்பு வசதி வீதத்தையும் துணைநிலை கடன்வழங்கல் வீதத்தையும் ஒவ்வொன்றையும் 100 அடிப்படைப் புள்ளிகளால் முறையே 14.50 சதவீதத்திற்கும் 15.50 சதவீதத்திற்கும் அதிகரித்தது. +300 அடிப்படைப் புள்ளிகளின் எல்லையுடன் துணைநிலை கடன்வழங்கல் வசதி வீதத்துடன் இணைக்கப்பட்ட வங்கி வீதம், தானாகவே 18.50 சதவீதத்திற்கு சீரமைக்கப்பட்டது.

2022 யூலை 08ஆம் நாளன்று முடிவடைந்த வாரத்திற்கான வாராந்த சராசரி நிறையேற்றப்பட்ட முதன்மைக் கடன்வழங்கல் வீதம் முன்னைய வாரத்துடன் ஒப்பிடுகையில் 35 அடிப்படைப் புள்ளிகளால் 22.27 சதவீதத்திற்கு வீழ்ச்சியடைந்தது.

மத்திய வங்கியுடன் வர்த்தக வங்கிகளால் வைத்திருக்கப்படும் வைப்புக்களின் முக்கிய காரணமாக முன்னைய வாரத்துடன் ஒப்பிடுகையில் ஒதுக்குப்பணம் அதிகரித்தது.

மொத்த வெளிநின்ற சந்தைத் திரவத்தன்மையானது கடந்த வார இறுதியின் ரூ.648.335 பில்லியன் பற்றாக்குறையொன்றுடன் ஒப்பிடுகையில் இவ்வார இறுதியில் ரூ.630.701 பில்லியன் பற்றாக்குறையாகக் காணப்பட்டது.

கடந்த வாரத்தின் சுட்டெண் பெறுமதிகளுடன் ஒப்பிடுகையில், 2022 யூலை 08 அளவில், அனைத்துப் பங்கு விலைச் சுட்டெண் 7,080.69 புள்ளிகளுக்கு 5.05 சதவீதத்தினால் வீழ்ச்சியடைந்ததுடன், ஸ்டான்டட் அன்ட் புவர்ஸ் இலங்கை 20 சுட்டெண் 2,244.83 புள்ளிகளுக்கு 5.69 சதவீதத்தினால் வீழ்ச்சியடைந்தது.

### இறைத் துறை

2022 ஏப்பிரல் இறுதியின் நான்கு மாத காலப்பகுதியில், அரசு வருமானமானது 2021இன் அதையொத்த காலப்பகுதியில் பதிவுசெய்யப்பட்ட ரூ.481.7 பில்லியனுடன் ஒப்பிடுகையில் ரூ.630.9 பில்லியனுக்கு அதிகரித்தது.

2022 சனவரியிலிருந்து ஏப்பிரல் வரையான காலப்பகுதியில், மொத்தச் செலவினம் மற்றும் தேறிய கடன் வழங்கல் 2021இன் அதையொத்த காலப்பகுதியில் பதிவுசெய்யப்பட்ட ரூ.1,002.8 பில்லியனுடன் ஒப்பிடுகையில் ரூ.1,155.2 பில்லியனுக்கு அதிகரித்தது.

---

2022 ஏப்பிறல் இறுதியின் நான்கு மாத காலப்பகுதியில், ஒட்டுமொத்த வரவு செலவுத்திட்ட பற்றாக்குறை 2021இன் அதையொத்த காலப்பகுதியில் பதிவுசெய்யப்பட்ட ரூ.520.5 பில்லியனுடன் ஒப்பிடுகையில் ரூ.524.1 பில்லியனுக்கு அதிகரித்தது.

---

2022 ஏப்பிறல் இறுதியின் நான்கு மாத காலப்பகுதியில், உள்நாட்டு நிதியிடல் 2021இன் அதையொத்த காலப்பகுதியில் பதிவுசெய்யப்பட்ட ரூ.503.5 பில்லியனுடன் ஒப்பிடுகையில் ரூ.651.1 பில்லியனுக்கு அதிகரித்தது. வெளிநாட்டு நிதியிடல் 2021இன் அதையொத்த காலப்பகுதியில் பதிவுசெய்யப்பட்ட ரூ.17.0 பில்லியன் தேறிய மீள் கொடுப்பனவொன்றுடன் ஒப்பிடுகையில் 2022ஆம் ஏப்பிறலில் ரூ.127.0 பில்லியன் தேறிய மீள் கொடுப்பனவொன்றைப் பதிவுசெய்தது.

---

வெளிநின்ற மத்திய அரசு படுகடன் 2021 இறுதியில் ரூ.17,589.4 பில்லியனிலிருந்து 2022 ஏப்பிறல் இறுதியில் ரூ.23,310.1 பில்லியனுக்கு அதிகரித்தது. 2022 ஏப்பிறல் இறுதியளவில், மொத்த வெளிநின்ற உள்நாட்டு படுகடன் ரூ. 12,442.3 பில்லியன் தொகையாக காணப்பட்டதுடன் மொத்த வெளிநின்ற படுகடனின் ரூபா பெறுமதி 10,867.8 பில்லியனாக காணப்பட்டது.

---

### வெளிநாட்டுத் துறை

---

2022 யூலை 08ஆம் நாள் வரையான ஆண்டு காலப்பகுதியில், இலங்கை ரூபா ஐ.அ.டொலருக்கெதிராக 44.4 சதவீதத்தினால் தேய்வடைந்தது. குறுக்கு நாணயச் செலாவணி வீத அசைவுகளைக் கருத்திற்கொள்கையில், இக்காலப்பகுதியில் இலங்கை ரூபா, 40.8 சதவீதத்தினால் இந்திய ரூபாய்க்கும் 38.1 சதவீதத்தினால் யூரோவிற்கும் 37.6 சதவீதத்தினால் ஸ்ரேலிங் பவுனுக்கும் 34.3 சதவீதத்தினால் யப்பானிய யென்னுக்கும் எதிராக தேய்வடைந்தது.

---

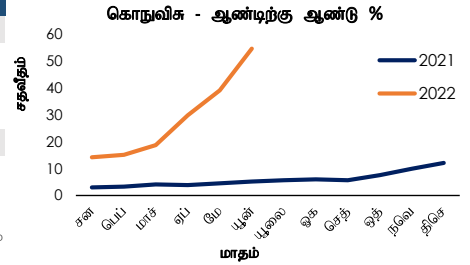
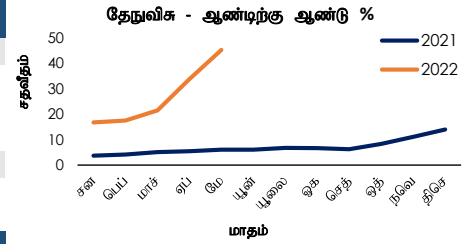
2022 யூன் இறுதியிலுள்ளவாறான மொத்த அலுவல்சார் ஒதுக்குகள் 1,859 மில்லியனாக தற்காலிகமாக மதிப்பீடு செய்யப்பட்டன.

---

# உண்மைத் துறை

## 1.1 விலைச் சுட்டுண்கள்

தேநுவிக(2013=100)	மே 2022	மாதத்திற்கு முன்	ஆண்டிற்கு முன்
தேசிய நுகர்வோர் விலைச் சுட்டுண (தேநுவிக) - முதன்மை	208.7	190.3	143.6
மாதாந்த மாற்றம் %	9.7	10.2	1.0
ஆண்டுச் சராசரி மாற்றம் %	16.3	13.0	5.4
ஆண்டிற்கு ஆண்டு மாற்றம் %	45.3	33.8	6.1
தேசிய நுகர்வோர் விலைச் சுட்டுண (தேநுவிக) - மைய	197.9	182.3	143.7
ஆண்டுச் சராசரி மாற்றம் %	13.0	10.2	4.4
ஆண்டிற்கு ஆண்டு மாற்றம் %	37.7	27.9	4.2
கொடுவிக(2013=100)	புன் 2022	மாதத்திற்கு முன்	ஆண்டிற்கு முன்
கொழும்பு நுகர்வோர் விலைச் சுட்டுண (கொடுவிக) - முதன்மை	220.2	195.2	142.4
மாதாந்த மாற்றம் %	12.8	8.3	1.5
ஆண்டுச் சராசரி மாற்றம் %	18.4	14.2	4.1
ஆண்டிற்கு ஆண்டு மாற்றம் %	54.6	39.1	5.2
கொழும்பு நுகர்வோர் விலைச் சுட்டுண (கொடுவிக) - மைய	200.2	182.9	143.1
ஆண்டுச் சராசரி மாற்றம் %	13.3	10.2	3.0
ஆண்டிற்கு ஆண்டு மாற்றம் %	39.9	28.4	3.2



மூலம்: தொகைதீர்ப்பு புள்ளிவிபரத் திணைக்களம்

## 1.2 விலைகள்

### 1.2.1 புறக்கோட்டை சந்தை

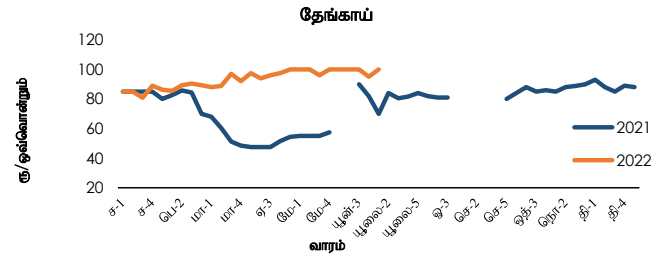
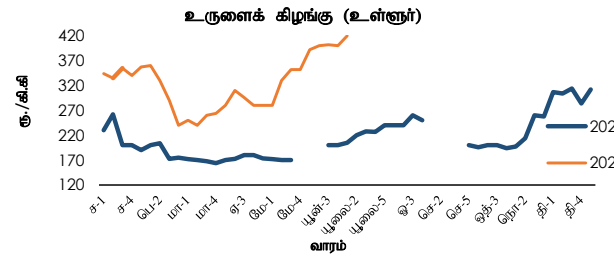
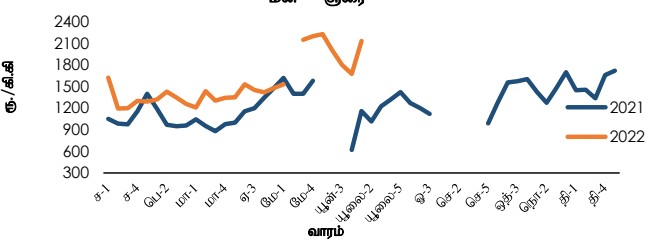
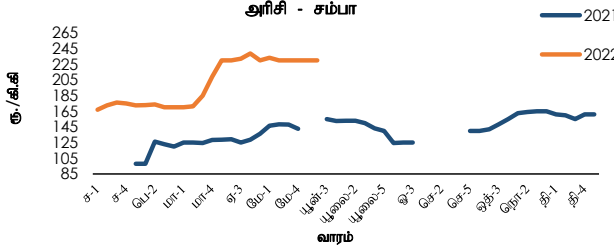
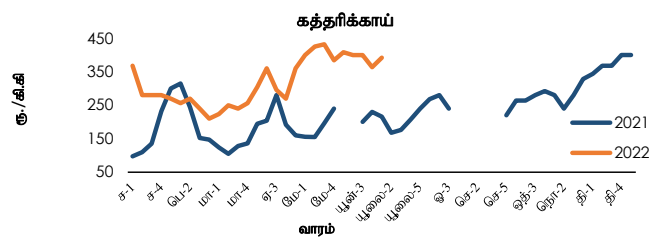
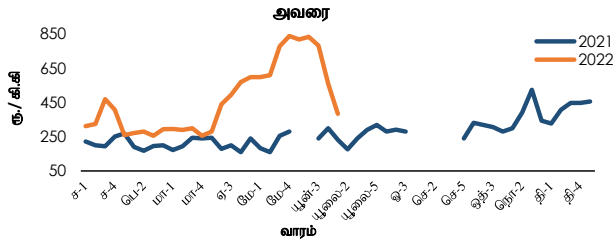
உணவு வகை	சராசரி மொத்த விற்பனை விலைகள்				சராசரி சில்லறை விலைகள்			
	இவ்வாரம்	வாரத்திற்கு முன்	மாதத்திற்கு முன்	ஆண்டுக்கு முன்	இவ்வாரம்	வாரத்திற்கு முன்	மாதத்திற்கு முன்	ஆண்டுக்கு முன் <sup>(அ)</sup>
	ரூ./கி.கி				ரூ./கி.கி			
<b>அரிசி</b>								
சம்பா	260.00	245.00	225.00	142.53	வி.கி.	வி.கி.	237.50	148.60
பச்சை (சிவப்பு)	260.00	233.33	217.92	99.00	வி.கி.	வி.கி.	226.25	113.00
<b>காய்கறிகள்</b>								
அவரை	330.00	450.00	600.00	163.00	380.00	500.00	650.00	208.00
கோவா	274.00	268.00	240.00	108.00	328.00	308.00	300.00	144.00
கரட்	250.00	260.00	272.50	119.00	300.00	300.00	316.25	149.00
தக்காளி	156.00	266.00	693.75	81.00	206.00	316.00	747.50	108.00
பூசணிக்காய்	242.00	228.00	100.00	74.00	264.00	248.00	120.00	104.00
புடலங்காய்	200.00	240.00	350.00	126.00	250.00	290.00	380.00	158.00
கத்திக்காய்	240.00	242.00	297.50	120.00	290.00	292.00	347.50	155.00
<b>ஏனைய உணவுகள்</b>								
சின்ன வெங்காயம் (உள்ளூர்)	330.00	390.00	400.00	266.67	வி.கி.	வி.கி.	450.00	284.00
பெரிய வெங்காயம் (இறக்குமதி)	156.20	161.60	185.08	79.00	180.00	176.00	207.50	96.00
உருளைக்கிழங்கு (உள்ளூர்)	361.40	355.03	304.79	165.09	412.00	394.00	316.17	182.00
செத்தல் மிளகாய் (இறக்குமதி)	1,813.33	1,833.33	1,770.83	506.67	2,000.00	2,000.00	1,825.00	530.00
பருப்பு	577.00	585.90	615.06	191.07	620.00	620.00	624.00	210.00
முட்டை (வெள்ளை) (ஒன்று)	38.00	38.50	40.75	17.10	38.60	39.00	41.25	17.70
தேங்காய் (ஒன்று)	66.50	71.00	78.75	68.00	80.00	80.00	80.00	92.60
பச்சை மிளகாய்	480.00	460.00	537.50	190.00	530.00	510.00	600.00	240.00
எலுமிச்சம்பழம்	290.00	350.00	425.00	118.00	340.00	400.00	500.00	150.00

### 1.2.2 பேலியாகொடை மற்றும் நீர்கொழும்பு மீன் சந்தைகள்

விடயம் (ரூ/ கி.கிராம்)	பேலியாகொடை		நீர்கொழும்பு			
	சராசரி மொத்த விலைகள்		சராசரி மொத்த விலைகள்		சராசரி சில்லறை விலைகள்	
	இவ்வாரம்	வாரத்திற்கு முன்	இவ்வாரம்	வாரத்திற்கு முன்	இவ்வாரம்	வாரத்திற்கு முன்
குரை	1,600.00	1,200.00	1,204.00	1,098.00	1,608.00	1,490.00
பாளையா	1,075.00	887.50	வி.கி.	750.00	வி.கி.	880.00
சாளையா	745.00	690.00	720.00	696.00	836.67	806.00
கீரி மீன்	1,000.00	950.00	983.33	975.00	1,120.00	1,107.50

வி.கி. விரும் கிடைக்கவில்லை

**நாரகன்பிட்டியவிலுள்ள பொருளாதார நிலையம் - சில்லறை விலைகள்**



**1.2.3 தம்புள்ளைச் சந்தை**

விடயம் (ரூ./கி.கி.)	சராசரி மொத்த விற்பனை விலைகள்	
	இவ்வாரம்	வாரத்திற்கு முன்
<b>அரிசி</b>		
சம்பா	230.00	230.00
சிவப்புப் பச்சை	210.00	210.00
<b>காய்கறிகள்</b>		
அவரை	255.00	278.00
கோவா	215.00	191.00
கரட்	238.13	223.00
தக்காளி	129.00	196.00
பூசணிக்காய்	201.00	216.00
புடலங்காய்	153.00	164.50
கத்தரிக்காய்	222.00	208.00
சாம்பல் வாழைக்காய்	85.50	88.00
<b>ஏனைய உணவுகள்</b>		
சின்ன வெங்காயம் (உள்ளூர்)	322.50	373.13
பெரிய வெங்காயம் (இறக்குமதி)	165.00	161.50
உருளைக்கிழங்கு (உள்ளூர்)	277.50	310.63
செத்தல் மிளகாய் (இறக்குமதி)	1,765.00	1,725.00
தேங்காய் (ஒன்று)	62.50	62.60

**1.2.5 மறண்டகாகமுல்லை சந்தை**

அரிசியின் சராசரி மொத்த விற்பனை விலை				
விடயம் (ரூ./கி.கி.)	இவ்வாரம்	வாரத்திற்கு முன்	மாதத்திற்கு முன்	ஆண்டுக்கு முன்
சம்பா	228.00	வி.கி.	237.13	117.20
வெள்ளைப் பச்சை	வி.கி.	வி.கி.	215.50	102.20
சிவப்புப் பச்சை	வி.கி.	வி.கி.	216.00	96.40
நாட்டரிசி	218.00	வி.கி.	229.38	107.00

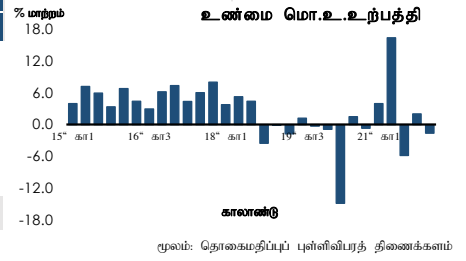
**1.2.4 நாரகன்பிட்டியவிலுள்ள பொருளாதார நிலையம்**

விடயம் (ரூ./கி.கி.)	சராசரி சில்லறை விலைகள்	
	இவ்வாரம்	வாரத்திற்கு முன்
<b>அரிசி</b>		
சம்பா	வி.கி.	230.00
சிவப்புப் பச்சை	வி.கி.	210.00
<b>காய்கறிகள்</b>		
அவரை	384.00	560.00
கோவா	344.00	368.00
கரட்	320.00	344.00
தக்காளி	336.00	432.00
பூசணிக்காய்	256.00	276.00
புடலங்காய்	360.00	344.00
கத்தரிக்காய்	392.00	364.00
சாம்பல் வாழைக்காய்		
<b>ஏனைய உணவுகள்</b>		
சின்ன வெங்காயம் (உள்ளூர்)	540.00	448.00
பெரிய வெங்காயம் (இறக்குமதி)	200.00	196.00
உருளைக்கிழங்கு (உள்ளூர்)	420.00	400.00
உருளைக்கிழங்கு (இறக்குமதி)	236.00	301.00
செத்தல் மிளகாய் (இறக்குமதி)	1,900.00	1,900.00
பருப்பு	640.00	640.00
சீனி (வெள்ளை)	330.00	332.00
முட்டை (வெள்ளை) (ஒன்று)	42.00	42.00
தேங்காய் (ஒன்று)	100.00	95.00
பச்சை மிளகாய்	760.00	700.00
<b>மீன்</b>		
குரை	2,132.00	1,676.00
பளியா	1,040.00	990.00
சாணையா	620.00	828.00
கீரி மீன்	1,226.67	1,240.00

வி.கி. - விபரம் கிடைக்கவில்லை

1.3 நிலையான (2010) விலைகளில் கைத்தொழில் மூலகங்களின்படி மொ.உ.உற்பத்தி - பெறுமதிகூட்டப்பட்ட நியதிகளில் வளர்ச்சி வீதங்கள்

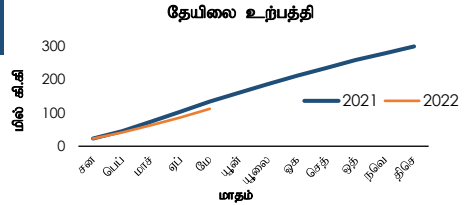
விடயம்	2020	2021	2021	2022	% மாற்றம்
	வருடாந்தம் (அ)(ஆ)	வருடாந்தம் (அ)	1ஆம் கா. (அ)(ஆ)	1ஆம் காலா. (அ)	
வேளாண்மை	(1.4)	2.5	6.4	(6.8)	
கைத்தொழில்	(5.3)	5.6	6.0	(4.7)	
பணிகள்	(1.9)	3.3	3.5	0.7	
உற்பத்திகள் மீதான உதவுத்தொகைகளை கழித்த வரிகள்	(9.3)	(5.2)	(4.0)	(1.7)	
<b>மொ.உ.உற்பத்தி</b>	<b>(3.5)</b>	<b>3.3</b>	<b>4.0</b>	<b>(1.6)</b>	



(அ) தற்காலிகமானவை (ஆ) திருத்தப்பட்டது

1.4 வேளாண்மை உற்பத்தி

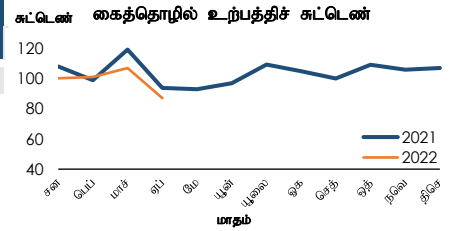
விடயம்	அலகு	2021 சன-மே (அ)	2022 சன-மே (ஆ)	% மாற்றம்
தேயிலை	(மில் கி.கி)	135.6	111.9	(17.5)
இறப்பர்	(மில் கி.கி)	36.3	31.5	(13.4)
தெங்கு	(மில் காய்கள்)	1,216.2	1,402.6	15.3



(அ) திருத்தப்பட்டது (ஆ) தற்காலிகமானவை

1.5 கைத்தொழில் உற்பத்திச் சுட்டெண் (கைஉச) (2015 = 100) (அ)

விடயம்	ஏப்பிரல்		% மாற்றம்
	2021 (அ)	2022 (ஆ)	
<b>கைத்தொழில் உற்பத்திச் சுட்டெண் (கைஉச)</b>	<b>94.1</b>	<b>87.3</b>	<b>(7.2)</b>
உணவு உற்பத்திகள்	103.3	90.5	(12.4)
அணியும் ஆடைகள்	73.4	97.0	32.2
ஏனைய உலோகமல்லா கனிப்பொருள் உற்பத்திகள்	125.2	124.1	(0.8)
நிலக்கரி மற்றும் சுத்திகரிக்கப்பட்ட பெற்றோலிய உற்பத்திகள்	68.0	1.5	(97.8)
இறப்பர் மற்றும் பிளாத்திக்கு உற்பத்திகள்	85.5	86.2	0.8
இரசாயனங்கள் மற்றும் இரசாயன உற்பத்திகள்	88.7	118.2	33.3
குடிபானங்கள்	126.1	126.4	0.2



(அ) பிரதான 7 துணைப்பிரிவுகள் (ஆ) திருத்தப்பட்டது (இ) தற்காலிகமானவை

1.6 கொள்வனவு முகாமையாளர் சுட்டெண் (கொமுசு)

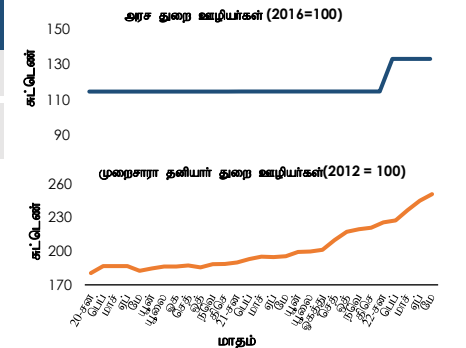
மாதம்/ஆண்டு	கொமுசு தயாரிப்பு			
	ஏப்பிரல் 2021	மே 2021	ஏப்பிரல் 2022	மே 2022
சுட்டெண்	44.3	42.1	36.4	50.3

ஏப்பிரல்	கொமுசு பணிகள்			
	2021	மே 2021	ஏப்பிரல் 2022	மே 2022
சுட்டெண்	48.9	39.5	43.8	42.4

1.7 கூலிகள் மற்றும் தொழில் நிலை

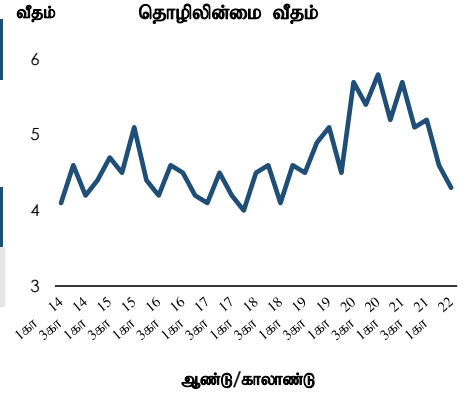
1.7.1 கூலி வீதச் சுட்டெண்கள்

விடயம்	2021 மே	2022 மே	% மாற்றம்
அரச துறை ஊழியர்கள் (2016 = 100) - பெயரளவு	114.6	133.1	16.1
முறைசாரா தனியார் துறை ஊழியர்கள் (2012 = 100) - பெயரளவு	195.5	250.6	28.2
வேளாண்மை	202.6	253.5	25.1
கைத்தொழில்	197.3	249.8	26.6
பணிகள்	190.7	250.1	31.2



## 1.7.2 தொழில்தலை (அ)

விடயம்	2021	2022 <sup>(ஆ)</sup>	2021
	4ஆம் காலாண்டு	1ஆம் காலாண்டு	வருடாந்தம்
தொழிற்படை பங்கேற்பு வீதம்	49.5	51.2	49.9
தொழிலின்மை வீதம்	4.6	4.3	5.1



விடயம்	2021	2021 <sup>(ஆ)</sup>	2021
	3ஆம் காலாண்டு	4ஆம் காலாண்டு	வருடாந்தம்
<b>துறைவகைப்படி தொழில் புரியும் ஆட்கள்<sup>(இ)</sup> (மொத்த தொழில்தலையின் % ஆக)</b>			
வேளாண்மை	29.7	26.1	27.3
கைத்தொழில்	24.5	27.0	26.0
பணிகள்	45.8	46.9	46.7

(அ) 15 மற்றும் அதற்கு மேற்பட்ட வேலைசெய்யும் வயதுக் குடித்தொகை

(ஆ) தற்காலிகமானவை

(இ) பன்னாட்டு நியமக் கைத்தொழில் வகைப்படுத்தல் அடிப்படையில் - மீளாய்வு 4

மூலம்: தொகைமதிப்புப் புள்ளிவிபரத் திணைக்களம்

## 1.8 சராசரி மசகெண்ணெய் விலைகள்

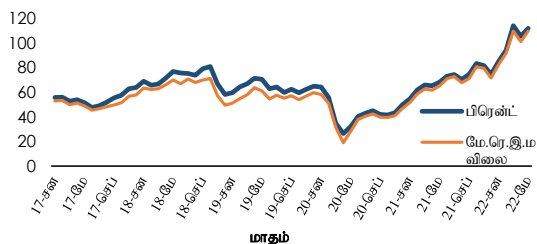
மாதம்	2021			2022		
	எதிர்கால விலைகள் (ஐ.அ.டொலர்/பீப்பாய்)		இ.பெ.க. இன் இறக்குமதி விலைகள் (கொ.கா.க) (ஐ.அ.டொலர்/பீப்) <sup>(*)</sup>	எதிர்கால விலைகள் (ஐ.அ.டொலர்/பீப்பாய்)		இ.பெ.க. இன் இறக்குமதி விலைகள் (கொ.கா.க) (ஐ.அ.டொலர்/பீப்) <sup>(*)</sup>
	பிரென்ட் (அடிப்படை அளவு விலை)	மே.ரெ.இ.ம.விலை (அடிப்படை அளவு விலை)		பிரென்ட் (அடிப்படை அளவு விலை)	மே.ரெ.இ.ம.விலை (அடிப்படை அளவு விலை)	
சனவரி	54.85	51.65	57.65	84.96	82.55	84.09
பெப்ரவரி	61.82	58.63	64.07	94.17	91.74	76.41
மாச்சு	65.89	62.60	-	114.05	109.66	-
ஏப்பிரல்	65.22	61.61	66.44	105.56	101.23	-
மே	68.24	65.13	68.47	111.91	109.64	109.94
யூன்	73.11	71.01	-	117.29	113.89	-
யூலை	74.41	72.79	68.92	-	-	-
ஒகத்து	70.45	67.76	74.88	-	-	-
செத்தெம்பர்	74.70	71.21	-	-	-	-
ஒத்தோபர்	83.35	80.66	73.51	-	-	-
நவெம்பர்	81.67	79.54	-	-	-	-
திசெம்பர்	74.63	71.55	85.38	-	-	-
<b>திக்கதி</b>	<b>2021</b>			<b>2022</b>		
யூலை 02	75.93	75.31	-	-	-	-
யூலை 03	-	-	-	-	-	-
யூலை 04	-	-	-	110.75	107.66	-
யூலை 05	75.99	75.02	-	114.35	111.02	-
யூலை 06	77.51	76.69	-	104.85	101.07	-
யூலை 07	74.49	73.39	-	98.56	96.69	-
யூலை 08	72.99	71.65	-	104.52	102.60	-

மூலங்கள்: புளம்பேர்க்

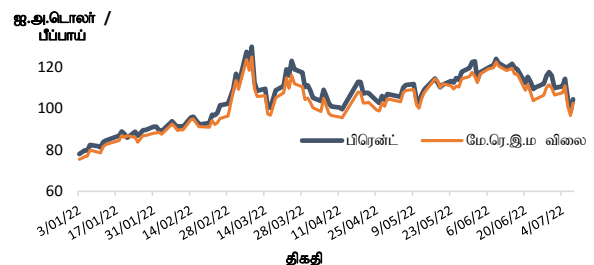
இலங்கை பெற்றோலிய கூட்டுத்தாபனம்

(\*) இலங்கை பெற்றோலியக் கூட்டுத்தாபனத்தின் விலைகள் கப்பற்சரக்கு கட்டணங்களை உள்ளடக்கியுள்ளன. மசகெண்ணெயினது பல்வேறுபட்ட வகைகளின் நிறையேற்றப்பட்ட சராசரி விலைகளாக இ.பெ.க.கூட்டுத்தாபனத்தின் விலைகள் காணப்படுகின்றன. ஆகிய காரணங்களினால் இலங்கை பெற்றோலியக் கூட்டுத்தாபனத்தின் இறக்குமதி விலைகள் மேற்கு ரெக்ஸாஸ் இடைநிலை மசகெண்ணெய் மற்றும் பிரென்ட் என்பனவற்றின் உடல் விலைகளுடன் நேரடியாக ஒப்பிடப்படவில்லை. மேலும், இலங்கை பெற்றோலியக் கூட்டுத்தாபனத்தின் இறக்குமதியின் ஒரு பகுதி கால ஒப்பந்த அடிப்படையொன்றில் காணப்படுகின்றது. மசகெண்ணெயானது, 2021 மாச்சு, யூன், செத்தெம்பர், நவெம்பர் மற்றும் 2022 மாச்சு, ஏப்பிரல் மாதங்களில் இறக்குமதி செய்யப்பட்டவிலை.

ஐ-அ-டொலர்/ மசகெண்ணெய் விலைகள் - மாதாந்தம்



மசகெண்ணெய் விலைகள் - நாளாந்தம்





# நாணயத் துறை

## 2.1 வட்டி வீதங்கள் (ஆண்டிற்கான சதவீதமாக)

விடயம்	வார முடிவில் 2022 யூலை 08	வாரத்திற்கு முன்	ஆண்டிற்கு முன்
<b>கொள்கை வட்டி வீதங்கள்</b>			
துணைநிலை வைப்பு வசதி வீதம்	14.50	13.50	4.50
துணைநிலை கடன்வழங்கல் வசதி வீதம்	15.50	14.50	5.50
வங்கி வீதம்	18.50	17.50	8.50
சராசரி நிறையேற்றப்பட்ட அழைப்பு பணவீதம் (சுநிஅப) (வாராந்தச் சராசரி)	14.75	14.50	4.94
<b>திறைசேரி உண்டியல் விளைவுகள் (முதலாந்தரச் சந்தை)</b>			
91-நாள்	28.08	23.85	5.19
182-நாள்	28.74	24.40	5.19
364-நாள்	28.11	23.84	5.23
<b>உரிமம்பெற்ற வர்த்தக வங்கிகள்</b>			
சராசரி நிறையேற்றப்பட்ட முதன்மை கடன்வழங்கல் வீதம் (சுநிமுகவீ)	22.27	22.62	5.63
	2022 மே	மாதத்திற்கு முன்	ஆண்டிற்கு முன்
சேமிப்பு வைப்புக்கள்	0.10-7.00	0.10-6.10	0.10-7.00
ஒருவருட நலையான வைப்புக்கள்	0.25-24.00	0.25-20.00	0.25-15.00
	2022 யூன்	மாதத்திற்கு முன்	ஆண்டிற்கு முன்
சராசரி நிறையேற்றப்பட்ட வைப்பு வீதம் (சுநிவைவீ)	8.41	6.99	4.87
சராசரி நிறையேற்றப்பட்ட நிலையான வைப்பு வீதம் (சுநிநிவைவீ)	11.06	8.97	5.82
	2022 மே	மாதத்திற்கு முன்	ஆண்டிற்கு முன்
சராசரி நிறையேற்றப்பட்ட புதிய வைப்பு வீதம் (சுநிபிவைவீ)	16.98	15.35	4.77
சராசரி நிறையேற்றப்பட்ட புதிய நிலையான வைப்பு வீதம் (சுநிபிநிவைவீ)	17.19	15.63	4.90
	2022 மே	மாதத்திற்கு முன்	ஆண்டிற்கு முன்
சராசரி நிறையேற்றப்பட்ட கடன்வழங்கல் வீதம் (சுநிகவீ)	13.46	11.31	9.64
சராசரி நிறையேற்றப்பட்ட புதிய கடன்வழங்கல் வீதம் (சுநிபுகவீ)	20.00	13.72	7.74
<b>தேசிய சேமிப்பு வங்கி (தேசேவ)</b>			
	2022 மே	மாதத்திற்கு முன்	ஆண்டிற்கு முன்
சேமிப்பு வைப்புக்கள்	3.50	3.50	3.50
ஒருவருட நலையான வைப்புக்கள்	13.50	14.50	5.00

திறைசேரி முறியின் ஏலம்	02 ஆண்டுகள் 11 மாதம் 2022 யூன் 28	05 ஆண்டுகள் 06 மாதம் 2022 யூன் 28	08 ஆண்டுகள் 10 மாதம் 2022 யூன் 28
நறுக்கு வீதம்	17.00	18.00	18.00
நிறையேற்றப்பட்ட சராசரி விளைவு	23.77	21.18	20.74

வங்கி ரீதியாக- (சுநிமுகவீ)	வார முடிவில் 2022 யூலை 08	வாரத்திற்கு முன்	வங்கி ரீதியாக- (சுநிமுகவீ)	வார முடிவில் 2022 யூலை 08	வாரத்திற்கு முன்
இலங்கை வங்கி	23.07	22.14	கார்கில்ஸ் பாங்க்	30.75	30.00
மக்கள் வங்கி	23.27	24.27	த கொங் அன் ஷங்காய் பாங்க்	25.18	22.26
ஹற்றன் நஷனல் பாங்க்	24.45	24.13	ஸ்ராண்டட் சார்ட்டட் பாங்க்	23.00	22.44
கொமர்ஷல் பாங்க் ஒவ் சிலோன்	22.47	23.40	சிற்றி பாங்க்	21.31	20.00
சம்பத் பாங்க்	22.44	21.82	டொயிஷ் பாங்க்	17.20	17.04
செலான் பாங்க்	22.62	21.90	ஹபீப் பாங்க்	22.90	21.59
யூனியன் பாங்க் ஒவ் கொழும்பு	24.74	25.08	இந்தியன் பாங்க்	23.28	22.49
பான் ஏசியா பாங்கிங் கோப்பிரேசன்	23.94	22.44	இந்தியன் ஓவசீஸ் பாங்க் (அ)	6.82	6.82
நேசன்ஸ் ரஸ்ட் பாங்க்	23.31	23.00	எம்சிபி பாங்க்	22.44	20.99
டீஎவ்சிசி பாங்க்	23.79	23.58	ஸ்ரேற் பாங்க் ஒவ் இந்தியா	22.06	19.09
என்டீ பாங்க் (அ)	25.00	25.00	பப்ளிக் பாங்க்	22.12	22.02
அமானா பாங்க் (அ)	23.27	23.27			

(அ) வங்கியானது முதன்மை வாடிக்கையாளர்களுக்கு இந்த வரக் காலப்பகுதியில் எந்தவொரு கடனையும் வழங்கியிருக்கவில்லை என்பதனால் அண்மைய கிடைக்கத்தக்க வீதமே வழங்கப்பட்டுள்ளது.



**2.2 பண நிரம்பல்**

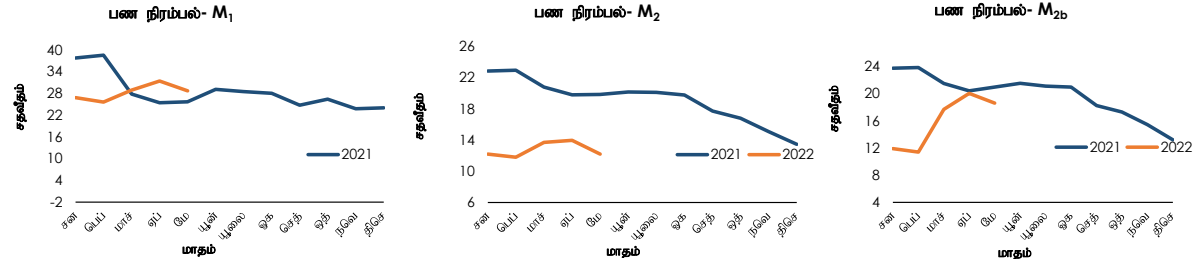
விடயம்	ரூ. பில்			வருடாந்த மாற்றம் (%)		
	2022 மே (அ.அ)	மாதத்திற்கு முன்(அ)	ஆண்டிற்கு முன்(ஆ)	2022 மே (அ.அ)	மாதத்திற்கு முன்(அ)	ஆண்டிற்கு முன்(ஆ)
ஒதுக்குப் பணம்	1,414.9	1,481.8	1,036.0	36.6	43.7	4.0
M <sub>1</sub>	1,603.9	1,635.1	1,246.6	28.7	31.4	25.7
M <sub>2</sub>	10,117.5	10,193.4	9,016.8	12.2	14.0	19.8
M <sub>2b</sub>	11,897.0	11,940.6	10,033.0	18.6	20.0	21.0
வங்கித்தொழில் முறைமையின் தேறிய வெளிநாட்டுச் சொத்துக்கள் <sup>(அ-)</sup>	(2,082.8)	(2,195.2)	(428.9)	(385.6)	(409.7)	(778.2)
நாணய அதிகாரசபைகள்	(1,546.5)	(1,462.2)	349.1	(543.0)	(526.4)	(57.3)
வர்த்தக வங்கிகள்	(536.3)	(732.9)	(778.0)	31.1	5.3	10.2
உள்நாட்டு வங்கித்தொழில் பிரிவுகள்	(559.1)	(703.0)	(480.9)	(16.3)	(43.5)	(22.0)
கரைகடந்த வங்கித்தொழில் பிரிவுகள்	22.8	(29.9)	(297.1)	107.7	89.5	37.1
வங்கித்தொழில் முறைமையின் தேறிய உள்நாட்டு சொத்துக்கள் <sup>(அ-)</sup>	13,979.8	14,135.8	10,461.9	33.6	36.2	25.4
அரசுக்கான தேறிய கொடுகடன்	6,499.1	6,548.1	5,014.3	29.6	31.9	44.7
நாணய அதிகாரசபைகள்	2,904.8	2,889.4	1,054.6	175.4	169.9	74.1
வர்த்தக வங்கிகள்	3,594.3	3,658.7	3,959.7	(9.2)	(6.1)	38.5
உள்நாட்டு வங்கித்தொழில் பிரிவுகள்	3,092.1	3,161.1	3,520.2	(12.2)	(8.5)	48.2
கரைகடந்த வங்கித்தொழில் பிரிவுகள்	502.2	497.6	439.5	14.3	13.1	(9.2)
அரசு கூட்டுத்தாபனங்களுக்கான கொடுகடன்	1,750.1	1,725.0	1,112.7	57.3	57.8	16.8
உள்நாட்டு வங்கித்தொழில் பிரிவுகள்	1,528.1	1,456.5	650.6	134.9	124.4	23.8
கரைகடந்த வங்கித்தொழில் பிரிவுகள்	222.1	268.5	462.1	(51.9)	(39.6)	8.2
தனியார் குறைக்கான கொடுகடன்	7,754.5	7,752.5	6,501.5	19.3	20.3	10.5
உள்நாட்டு வங்கித்தொழில் பிரிவுகள்	6,959.8	6,955.0	6,029.1	15.4	16.3	10.9
கரைகடந்த வங்கித்தொழில் பிரிவுகள்	794.6	797.5	472.4	68.2	71.9	5.0
ஏனைய விடயங்கள் (தேறிய)	(2,023.9)	(1,889.8)	(2,166.6)	6.6	11.1	(10.5)

(அ) தற்காலிகமானவை

(ஆ) 2022 மாதம் மற்றும் ஏப்ரலில் ஏற்பட்ட கடுமையான பெறுமானத்தேய்வானது 2022 மாதத்தில் ரூபா நியதிகனில் நாணய மற்றும் கொடுகடன் திரட்டல்களை அதிகரிப்பதற்கான முக்கிய காரணமாக அமைந்தது.

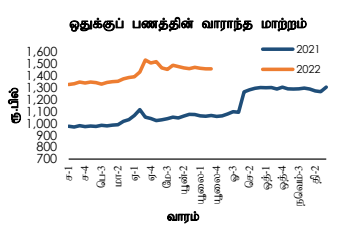
(இ) உரிமப்பெற்ற நிதிக் கம்பனிகள் மூலம் அழிக்கப்பட்ட தரவுகளிலுள்ள தவறான வகைப்படுத்தல்களின் காரணமாக, உரிமப்பெற்ற நிதிக் கம்பனிகள் மூலமான அரசிற்கான தேறிய கொடுகடன் தரவுகள் 2022 மாதம் - 2022 சனவரி மீளத்திருத்தப்பட்டது.

(ஈ) M2b உடன் தொடர்பானது



**2.3 ஒதுக்குப் பணத்தின் வாராந்த மாற்றம்**

விடயம்	2022 யூன் 30	2022 யூலை 07	மாற்றம்
ஒதுக்குப் பணம் (ரூ. மில்)	1,452,596.40	1,453,717.04	1,120.64



**2.4 பணச் சந்தை செயற்பாடு (ஒரிரவு)**

விடயம்	2022 யூலை 04	2022 யூலை 05	2022 யூலை 06	2022 யூலை 07	2022 யூலை 08
அழைப்புப் பணச் சந்தை					
நிறையேற்றப்பட்ட சராசரி விதம் (ஆண்டுக்கான % ஆக.)	14.50	14.50	14.50	15.50	-
மொத்த அளவு (ரூ. மில்)	9,500	8,500	3,750	3,360	-
மீள்கொள்வனவுச் சந்தை					
நிறையேற்றப்பட்ட சராசரி விதம் (ஆண்டுக்கான % ஆக.)	14.50	14.50	14.50	15.50	15.50
மொத்த அளவு (ரூ. மில்)	6,000	7,700	7,350	7,100	9,400

**2.5 இலங்கை மத்திய வங்கி பிணையச் சொத்துப்பட்டியல்**

விடயம்	2022 யூலை 04	2022 யூலை 05	2022 யூலை 06	2022 யூலை 07	2022 யூலை 08
இ.ம.வ திறைசேரி உண்புயல் வைத்திருப்புகள் - முகப்புப் பெறுமதி (ரூ. மில்)	2,111,438.11	2,111,438.11	2,131,134.63	2,131,134.63	2,234,157.11
இ.ம.வ திறைசேரி உண்புயல் வைத்திருப்புகள் - ஏட்டுப் பெறுமதி (ரூ. மில்)	2,004,316.09	2,003,799.09	2,021,949.43	2,022,912.48	2,103,993.45

**2.6 திறந்த சந்தைத் தொழிற்பாடுகள்**

வியாபம்	2022 யூலை 04			2022 யூலை 05	2022 யூலை 06	2022 யூலை 07	2022 யூலை 08
<b>குறியீடுகள்</b>							
முன்வைக்கப்பட்ட மீள்கொள்வனவுத் தொகை (ரூ. பில்)							
முன்வைக்கப்பட்ட தேர்வாற்று மீள்கொள்வனவுத் தொகை (ரூ. பில்)							
காலம் (நாட்களின் எண்ணிக்கை)							
கிடைக்கப்பெற்ற குறிப்பீடுகள் (ரூ. பில்)							
ஏற்றுக்கொள்ளப்பட்ட தொகை (ரூ. பில்)							
ஏற்றுக்கொள்ளப்பட்ட மிகக்குறைந்த வீதம் (ஆண்டுக்கான % ஆக)							
ஏற்றுக்கொள்ளப்பட்ட மிகக்கூடிய வீதம் (ஆண்டுக்கான % ஆக)							
நிறையேற்றப்பட்ட சராசரி விளைவு வீதம்(ஆண்டுக்கான % ஆக)							
<b>உடனடி ஏலங்கள்</b>							
முன்வைக்கப்பட்ட உடனடி விற்பனைத் தொகை (ரூ. பில்)	5.00	5.00	5.00				
முன்வைக்கப்பட்ட உடனடிக் கொள்வனவுத் தொகை (ரூ. பில்)							
தீர்ப்பளவுத் திகதி	22/யூலை/05	22/யூலை/05	22/யூலை/05				
முதிர்ச்சித் திகதி	23/ஏப்/14	22/நவெம்/04	22/ஏப்/14				
காலம் (நாட்களின் எண்ணிக்கை)	283	122	101				
கிடைக்கப்பெற்ற குறிப்பீடுகள் (ரூ. பில்)	-	-	0.60				
ஏற்றுக்கொள்ளப்பட்ட தொகை (ரூ. பில்)	-	-	-				
ஏற்றுக்கொள்ளப்பட்ட மிகக்குறைந்த வீதம் (ஆண்டுக்கான % ஆக)	-	-	-				
ஏற்றுக்கொள்ளப்பட்ட மிகக்கூடிய வீதம் (ஆண்டுக்கான % ஆக)	-	-	-				
நிறையேற்றப்பட்ட சராசரி விளைவு வீதம்(ஆண்டுக்கான % ஆக)	-	-	-				
<b>நண்டி கால ஏலங்கள்</b>							
முன்வைக்கப்பட்ட மீள்கொள்வனவுத் தொகை (ரூ. பில்)						75.000	
முன்வைக்கப்பட்ட தேர்வாற்று மீள்கொள்வனவுத் தொகை (ரூ. பில்)						22/யூலை/08	
தீர்ப்பளவுத் திகதி						22/செத்/08	
முதிர்ச்சித் திகதி						62.00	
காலம் (நாட்களின் எண்ணிக்கை)						87	
கிடைக்கப்பெற்ற குறிப்பீடுகள் (ரூ. பில்)						75.00	
ஏற்றுக்கொள்ளப்பட்ட தொகை (ரூ. பில்)						26.51	
ஏற்றுக்கொள்ளப்பட்ட மிகக்குறைந்த வீதம் (ஆண்டுக்கான % ஆக)						26.52	
ஏற்றுக்கொள்ளப்பட்ட மிகக்கூடிய வீதம் (ஆண்டுக்கான % ஆக)						26.52	
நிறையேற்றப்பட்ட சராசரி விளைவு வீதம்(ஆண்டுக்கான % ஆக)							
<b>திரவத்தன்மை ஆதரவு வசதி ஏலம்</b>							
முன்வைக்கப்பட்ட தேர்வாற்று மீள்கொள்வனவுத் தொகை (ரூ. பில்)							
தீர்ப்பளவுத் திகதி							
முதிர்ச்சித் திகதி							
காலம் (நாட்களின் எண்ணிக்கை)							
கிடைக்கப்பெற்ற குறிப்பீடுகள் (ரூ. பில்)							
ஏற்றுக்கொள்ளப்பட்ட தொகை (ரூ. பில்)							
ஏற்றுக்கொள்ளப்பட்ட மிகக்குறைந்த வீதம் (ஆண்டுக்கான % ஆக)							
ஏற்றுக்கொள்ளப்பட்ட மிகக்கூடிய வீதம் (ஆண்டுக்கான % ஆக)							
நிறையேற்றப்பட்ட சராசரி விளைவு வீதம்(ஆண்டுக்கான % ஆக)							
<b>துணைநிலை வசதி</b>							
துணைநிலை வைப்பு வசதி ( ரூ. பில்)		224.228		231.785	228.473	260.764	278.301
துணைநிலை கடன்வழங்கல் வசதி ( ரூ. பில்)		728.212		752.364	744.726	752.224	774.002
<b>மொத்த ஓரிரவுச் சந்தைத் திரவத்தன்மை (ரூ. பில்)</b>		(503.984)		(520.579)	(516.253)	(491.460)	(495.701)
<b>மொத்த வெளிநின்ற சந்தைத் திரவத்தன்மை (ரூ. பில்)**</b>		(633.484)		(650.079)	(645.753)	(620.960)	(630.701)

\*\* மொத்த வெளிநின்ற சந்தைத் திரவத்தன்மை மத்திய வங்கியின் மீள்கொள்வனவு/ தேர்வாற்று மீள்கொள்வனவுக் கொடுக்கல்கள்களில் வெளிநின்ற தொகைகளுக்காகச் சந்தைப் பங்கேற்பாளர்களுடன் சீராக்கப்பட்ட ஓரிரவு திரவத்தன்மையைக் குறிக்கின்றது.

## 2.7 கடனட்டைகள் (அ)

விடயம்	2021	2022	2022
	திசெம்பர் முடிவில்	ஏப்பிரல் முடிவில்	மே முடிவில் (ஆ)
செயற்படும் அட்டைகளின் மொத்த எண்ணிக்கை	1,927,195	1,973,481	1,976,179
உள்நாடு (உள்நாட்டில் மட்டும் ஏற்றுக்கொள்ளப்பட்டது)	15,861	15,314	15,130
உலகம் முழுவதும் (உலகளாவிய ரீதியில் ஏற்றுக்கொள்ளப்பட்டது)	1,911,334	1,958,167	1,961,049
வெளிநின்ற நிலுவை (ரூ.மில்)	133,285	138,192	136,022
உள்நாடு (உள்நாட்டில் மட்டும் ஏற்றுக்கொள்ளப்பட்டது)	38,719	40,427	39,688
உலகம் முழுவதும் (உலகளாவிய ரீதியில் ஏற்றுக்கொள்ளப்பட்டது)	94,565	97,765	96,334

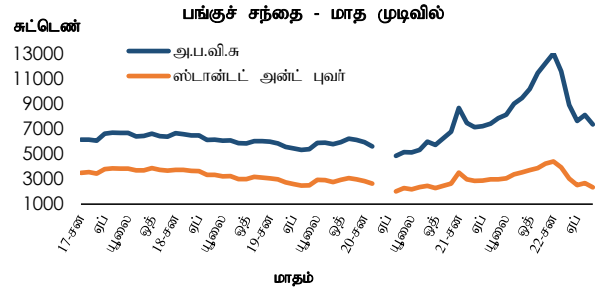
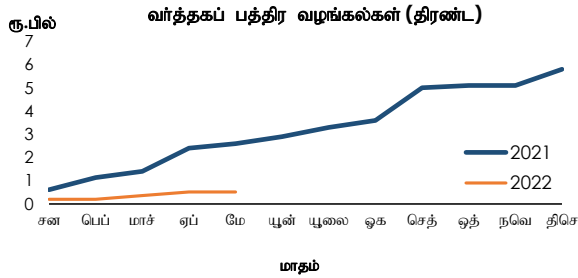
(அ) உரிமம்பெற்ற வர்த்தக வங்கிகளினால் வழங்கப்பட்டது (ஆ) தற்காலிகமானவை

## 2.8 வர்த்தகப் பத்திர வழங்கல்கள் (அ)

விடயம் (ரூ.மில்)	2020	2022	2022
	திசெம்பர் முடிவில்	ஏப்பிரல் முடிவில்	மே முடிவில் (ஆ)
மொத்த வழங்கல்கள் - திரண்ட (இ)	5.8	0.5	0.5
வெளிநின்ற(காலப்பகுதியின் இறுதியிலுள்ளவாறான)	1.1	0.9	0.9

(அ) உரிமம்பெற்ற வர்த்தக வங்கிகள் மற்றும் உரிமம்பெற்ற சிறப்பியல்பு வாய்ந்த வங்கிகளின் தகவல்களை அடிப்படையாகக் கொண்டது

(ஆ) தற்காலிகமானது (இ) ஆண்டு திகதிக்கான மொத்தம்



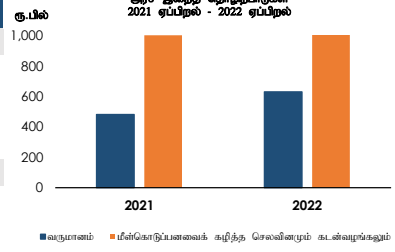
## 2.9 பங்குச் சந்தை

விடயம்	2022 யூலை 08இல் உள்ளவாறு	2022 யூலை 01இல் உள்ளவாறு	ஆண்டிற்கு முன்
அனைத்துப் பங்கு விலைச் சுட்டெண் (1985 = 100) (அபவிசு)	7,080.69	7,457.48	7,852.19
ஸ்டான்டட் அன்ட் புவர் இலங்கை 20 சுட்டெண் (2004 = 1,000) (ஸ்டுபி20சு)	2,244.83	2,380.26	2,979.01
நாளாந்தப் புரள்வு (வாராந்தச் சராசரி) (ரூ.மில்)	877.11	1,046.54	1,763.63
சந்தை மூலதனவாக்கம் (ரூ.மில்)	3,075.93	3,232.60	3,476.63
வெளிநாட்டுக் கொள்வனவுகள் (ரூ.மில்)	5.12	8.17	152.45
வெளிநாட்டு விற்பனைகள் (ரூ.மில்)	20.77	15.04	935.70
தேறிய வெளிநாட்டுக் கொள்வனவுகள் (ரூ.மில்)	(15.65)	(6.86)	(783.26)

# இறைத் துறை

## 3.1 அரசு நிதி (ரூ.பில்)

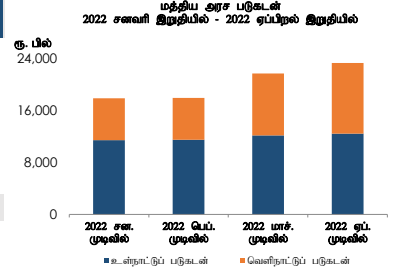
விடயம்	2021 ஏப்ரல்	2022 ஏப்ரல் <sup>(அ)</sup>
<b>வருமானம் மற்றும் கொடைகள்</b>	<b>482.3</b>	<b>631.1</b>
வருமானம்	481.7	630.9
வரி	427.3	543.6
வரியல்லா	54.5	87.3
கொடைகள்	0.6	0.2
<b>மீள்கொடுப்பனவைக் கழித்த செலவினமும் கடன்வழங்கலும்</b>	<b>1,002.8</b>	<b>1,155.2</b>
மீண்டெழும்	890.1	1,016.8
மீள் கொடுப்பனவைக் கழித்த மூலதனமும் கடன்வழங்கலும்	112.7	138.4



(அ) தற்காலிகமானவை

## 3.2 வெளிநிற்கும் மத்திய அரசு படுகடன் (ரூ.பில்) (அ)

விடயம்	2021 இறுதியில்	2022 மார்ச் இறுதியில் <sup>(அ)</sup>
மொத்த உள்நாட்டுப் படுகடன்	11,097.2	12,442.3
இதில்		
திறைசேரி உண்டியல்கள்	2,270.5	2,846.7
திறைசேரி முறிகள்	6,966.2	7,883.7
ரூபாக்கடன்கள்	24.1	24.1
மொத்த வெளிநாட்டுப் படுகடன்	6,492.2	10,867.8
<b>மொத்த வெளிநின்ற அரசு படுகடன்</b>	<b>17,589.4</b>	<b>23,310.1</b>



(அ) 2014இல் பன்னாட்டு நாணய நிதியத்தினால் வெளியிடப்பட்ட அரசு நிதியின்மீது உட்படிக்கப்பட்ட அரசு படுகடன் முன்னிலைப்படுத்தல் தொடர்பான வழிகாட்டலின்படி, கண்காற்ற வாய்ப்புள்ள பரிசீலனை செய்திபற்றி வெளிநின்ற இலாபகரமான அடிப்படையில் முறி உடனடியாக வெளிநாட்டுக் கடன்களின் கீழ் வைக்கப்பட்டிருக்கின்றன. உள்நாட்டு வரலாற்றுக்குரிய பரிசீலனை செய்திபற்றி வெளிநின்ற நாட்டிற்கான பன்னாட்டு முறி உடனடியாக உள்நாட்டுக் கடன்களின் கீழ் வைக்கப்பட்டிருக்கின்றன.

(ஆ) தற்காலிகமானவை

மூலங்கள்: நிதி அமைச்சு, இலாபகரமான மத்திய வங்கி

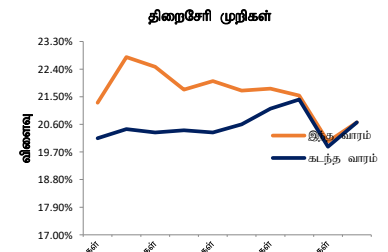
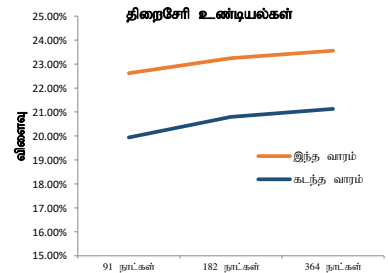
## 3.3 அரசு பிணையங்கள் - 2022 யூலை 06இல் முடிவடையும் வாரத்திற்கான முதலிலை மற்றும் இரண்டாந்தரச் சந்தை விளைவு வீதங்கள்

பிணையம்	முதிர்ச்சி	முதலிலைச் சந்தை <sup>(அ)</sup> %		இரண்டாந்தரச் சந்தை <sup>(ஆ)</sup> %			
		இந்த வாரம்	கடந்த வாரம்	இந்த வாரம்			கடந்த வாரச் சராசரி
				வாங்குதல்	விற்கல்	சராசரி	
திறைசேரி உண்டியல்கள்	91 நாள்	28.08	23.85	23.28	21.96	22.62	19.94
	182 நாள்	28.74	24.40	23.89	22.61	23.25	20.80
	364 நாள்	28.11	23.84	24.22	22.89	23.56	21.13
திறைசேரி முறிகள்	< 2 ஆண்டுகள்	-	-	21.83	20.78	21.30	20.15
	< 3 ஆண்டுகள்	-	23.77	23.26	22.32	22.79	20.45
	< 4 ஆண்டுகள்	-	-	23.10	21.85	22.47	20.34
	< 5 ஆண்டுகள்	-	21.18	22.17	21.30	21.73	20.41
	< 6 ஆண்டுகள்	-	-	22.48	21.54	22.01	20.34
	< 8 ஆண்டுகள்	-	20.74	22.24	21.15	21.70	20.60
	< 10 ஆண்டுகள்	-	-	22.29	21.24	21.76	21.11
	< 15 ஆண்டுகள்	-	-	22.49	20.58	21.54	21.41
	< 20 ஆண்டுகள்	-	-	20.73	19.34	20.04	19.87
	< 30 ஆண்டுகள்	-	-	21.00	20.33	20.66	20.66

(அ) 2022 யூலை 06இல் முடிவடையும் வார காலப்பகுதியில் முதலிலைச் சந்தைக் கொடுக்கல்வாங்கல்கள்  
(ஆ) இரண்டாந்தரச் சந்தை விலைக்கோரல்களின் சராசரி

**முன்னைய வாரத்தின் ஒப்பீடுகளில் இவ்வாரத்தில் <15 வருடங்கள், <20 வருடங்கள் மற்றும் <30 வருடங்கள் முதிர்ச்சியுடனான தி-முறிகள் தவிர்ந்த தி-உண்டியல் இரண்டாந்தரச் சந்தை விளைவு வளையி மற்றும் தி-முறி இரண்டாந்தரச் சந்தை விளைவு வளையி என்பன மேல் குறிக்கி நகர்ந்தன.**

பிணையம்	முதிர்ச்சித் திகதி	நறுக்கு வீதம் %	இரண்டாந்தரச் சந்தை %	
			இந்த வாரம்	கடந்த வாரம்
நாட்டிற்கான பன்னாட்டு முறிகள்	22-யூலை-25	5.88	-	-
	23-ஏப்-18	5.75	-	-
	24-மார்-14	6.85	-	-
	24-யூன்-28	6.35	-	-
	25-யூன்-03	6.13	-	47.61
நாட்டிற்கான பன்னாட்டு முறிகள்	25-நவெ-03	6.85	-	44.59
	26-யூலை-18	6.83	46.21	39.98
	27-மே-11	6.20	37.35	34.80
	28-ஏப்-18	6.75	34.70	32.16
	29-மார்-14	7.85	34.67	32.08
	30-மார்-28	7.55	31.37	29.03



3.4 அரசு பிணையங்கள் - முதலிலை மற்றும் இரண்டாந்தரச் சந்தைக் கொடுக்கல்வாங்கல்களின் வாராந்தச் சுருக்கம் (2022 யூலை 06இல் முடிவடையும் வாரகாலத்திலானது)

விடயம்	அளவு ரூ.மில்லியனில்	
	இந்த வாரம்	கடந்த வாரம்
அரசு பிணையங்களின் வெளிநின்ற இருப்பு		
திறைசேரி உண்டியல்கள்	3,119,919.25	3,052,751.93
திறைசேரி முறிகள் <sup>(அ)</sup>	8,096,618.00	8,063,451.46
<b>மொத்தம்</b>	<b>11,216,537.25</b>	<b>11,116,203.39</b>
வெளிநாட்டவர்களால் வைத்திருக்கப்படும் தி-உண்டியல்கள் மற்றும் தி-முறிகள்	4,439.95	3,666.73
இலங்கை அபிவிருத்தி முறிகள்	532,275.51	512,634.09

வெளிநாட்டவர்களால் வைத்திருக்கப்படும் தி-உண்டியல்கள் மற்றும் தி-முறிகள் என்பவற்றின் வெளிநின்ற இருப்பானது முன்னைய வாரத்துடன் ஒப்பிடுகையில் அறிக்கையிடப்படும் வார காலப்பகுதியில் ரூபா நியதிகளில் 21.09 சதவீதத்தால் அதிகரித்தது.

முதலிலைச் சந்தை நடவடிக்கைகள்	அளவு ரூ.மில்லியனில்	
	இந்த வாரம்	கடந்த வாரம்
திறைசேரி உண்டியல்கள்		
முன்வைக்கப்பட்ட தொகை	70,000.00	77,500.00
கிடைக்கப்பெற்ற மொத்தக் குறிப்பீடுகள்	83,866.00	112,179.00
ஏற்றுக்கொள்ளப்பட்ட மொத்தக் குறிப்பீடுகள்	70,000.00	71,169.00
திறைசேரி முறிகள்		
முன்வைக்கப்பட்ட தொகை	-	150,000.00
கிடைக்கப்பெற்ற மொத்தக் குறிப்பீடுகள்	-	283,494.00
ஏற்றுக்கொள்ளப்பட்ட மொத்தக் குறிப்பீடுகள்	-	142,251.00

அறிக்கையிடும் வார காலப்பகுதியில் வாராந்த தி-உண்டியல் ஏலமானது 1.2 தடவைகள் மேலதிகமாக கோரப்பட்டிருந்தது.

இரண்டாந்தரச் சந்தை நடவடிக்கைகள்	அளவு ரூ.மில்லியனில்	
	இந்த வாரம்	கடந்த வாரம்
திறைசேரி உண்டியல்கள்		
உடனடிக் கொடுக்கல்வாங்கல் (விற்பனைகள்/ கொள்வனவுகள்)	111,893.43	69,652.61
மீள்கொள்வனவு கொடுக்கல்வாங்கல் (விற்பனைகள்/ கொள்வனவுகள்)	297,088.12	354,488.32
திறைசேரி முறிகள்		
உடனடிக் கொடுக்கல்வாங்கல் (விற்பனைகள்/ கொள்வனவுகள்)	159,981.55	87,884.50
மீள்கொள்வனவு கொடுக்கல்வாங்கல் (விற்பனைகள்/ கொள்வனவுகள்)	825,428.09	722,615.61

தி-உண்டியல்கள் மற்றும் தி-முறிகள் என்பவற்றின் இரண்டாந்தரச் சந்தைக் கொடுக்கல்வாங்கல்களின் மொத்த அளவானது முன்னைய வாரத்துடன் ஒப்பிடுகையில் அறிக்கையிடும் வார காலப்பகுதியில் 12.94 சதவீதத்தினால் அதிகரித்தது.

(அ) இலங்கைப் பெற்றோலியக் கூட்டுத்தாபனத்திற்கு வழங்கப்பட்ட ரூ.31,445,60மில்லியன் பெறுமதியான திறைசேரி முறிகளை உள்ளடக்கியுள்ளதுடன் இது, 2022.01.01இல் முதலீட்சியை வதற்கு இருக்கின்றது.

3.5 இருவழிக் குறிப்பீடுகள் (திறைசேரி உண்டியல்கள்) - 2022 யூலை 08

எஞ்சிய முதிர்ச்சி	சராசரி வாங்கும் விலை	விளைவு %	சராசரி விற்கும் விலை	விளைவு %	வாங்கும் விற்கும் வீச்சு
1-7 நாட்கள்	99.61	20.24	99.64	18.87	0.03
1 மாதம்	98.23	21.53	98.33	20.32	0.10
2 மாதம்	96.37	22.07	96.56	20.94	0.18
3 மாதம்	93.61	25.90	93.94	24.58	0.32
4 மாதம்	92.49	22.83	92.76	22.03	0.26
5 மாதம்	90.54	23.02	90.86	22.24	0.32
6 மாதம்	86.86	26.64	87.60	25.15	0.74
7 மாதம்	86.47	23.51	86.97	22.65	0.49
8 மாதம்	84.53	23.53	85.10	22.67	0.56
9 மாதம்	82.53	23.62	83.08	22.88	0.55
10 மாதம்	80.56	23.65	81.16	22.92	0.60
11 மாதம்	78.45	23.84	79.20	23.00	0.75
12 மாதம்	73.41	26.96	74.91	25.44	1.50

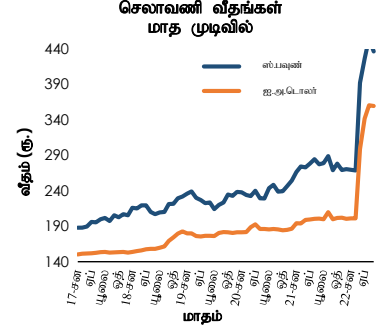
3.6 இருவழிக் குறிப்பீடுகள் (திறைசேரி முறிகள்) - 2022 யூலை 08

தொடர்களின் படியான திறைசேரி முறி	முதிர்ச்சிக் காலம் (ஆண்டுகள்)	முதிர்ச்சித் திகதி (ஆ/மா/நா)	முதிர்ச்சிக்கான நாட்கள்	சராசரி வாங்கும் விலை	விளைவு %	சராசரி விற்கும் விலை	விளைவு %	வாங்கும் விற்கும் வச்சு
10.00%2022A	8	2022-யூலை-01	85	97.48	20.83	97.78	19.48	0.30
05.75%2022A	3	2022-ஓத்-01	130	94.91	21.04	95.37	19.61	0.45
07.90%2022A	3	2022-நவெ-15	160	94.71	21.00	95.16	19.83	0.45
08.65%2023A	3	2022-திசெ-15	191	94.07	21.30	94.59	20.11	0.53
10.00%2023A	6	2023-சன-15	250	93.03	21.33	93.67	20.23	0.63
11.50%2023A	6	2023-மாச்-15	311	92.54	21.45	93.35	20.31	0.81
10.20%2023A	5	2023-மே-15	372	89.95	21.70	90.98	20.44	1.03
09.00%2023A	10	2023-யூலை-15	420	87.52	21.80	88.69	20.49	1.17
11.20%2023A	9	2023-செத்-01	420	88.79	22.76	89.70	21.74	0.92
07.00%2023A	20	2023-செத்-01	450	84.65	21.83	85.85	20.53	1.20
06.30%2023A	3	2023-ஓத்-01	495	82.35	22.06	83.57	20.82	1.22
11.60%2023A	5	2023-நவெ-15	525	86.93	22.74	88.01	21.73	1.08
11.40%2024A	10	2023-திசெ-15	542	86.92	22.24	88.10	21.16	1.19
10.90%2024A	5	2024-சன-01	616	85.55	21.51	87.19	20.19	1.64
10.25%2024A	5	2024-மாச்-15	708	82.74	21.60	84.57	20.26	1.82
11.00%2024A	8	2024-யூன்-15	755	82.42	22.02	84.12	20.82	1.70
09.85%2024A	5	2024-ஓகத்-01	800	79.74	21.97	82.19	20.30	2.45
06.00%2024A	10	2024-செத்-15	877	70.60	22.51	72.98	20.87	2.37
10.25%2025A	10	2024-திசெ-01	981	73.71	24.06	76.20	22.49	2.49
09.00%2025A	12	2025-மாச்-15	1,028	70.37	24.06	73.03	22.40	2.66
17.00%2025A	3	2025-மே-01	1,059	86.03	23.91	88.83	22.41	2.80
11.00%2025A	10	2025-யூன்-01	1,120	74.45	23.06	76.65	21.83	2.20
10.35%2025A	8	2025-ஓகத்-01	1,195	70.78	23.64	73.39	22.19	2.61
06.75%2026A	5	2025-ஓத்-15	1,287	63.77	22.09	66.07	20.82	2.30
09.00%2026A	13	2026-சன-15	1,304	67.12	22.99	70.05	21.42	2.92
05.35%2026A	15	2026-பெப்-01	1,332	55.83	24.25	58.56	22.61	2.72
11.00%2026A	11	2026-மாச்-01	1,424	68.79	23.68	71.73	22.19	2.94
11.50%2026A	10	2026-யூன்-01	1,485	69.26	23.66	72.28	22.18	3.01
11.40%2027A	8	2026-ஓகத்-01	1,652	69.42	22.53	71.88	21.41	2.45
18.00%2027A	5	2027-சன-15	1,758	86.97	22.53	89.98	21.40	3.00
11.75%2027A	10	2027-மே-01	1,803	68.84	22.51	71.40	21.40	2.56
07.80%2027A	7	2027-யூன்-15	1,864	57.43	22.11	60.00	20.90	2.57
10.30%2027A	8	2027-ஓகத்-15	1,925	63.32	22.51	65.92	21.36	2.60
11.25%2027A	10	2027-ஓத்-15	1,986	65.29	22.66	68.11	21.45	2.83
18.00%2028A	6	2027-திசெ-15	2,017	85.11	22.88	88.82	21.56	3.71
10.75%2028A	10	2028-சன-15	2,077	61.92	23.09	64.55	21.94	2.63
09.00%2028B	15	2028-மாச்-15	2,124	56.02	23.10	58.55	21.94	2.52
09.00%2028A	15	2028-மே-01	2,185	57.15	22.32	60.16	21.00	3.00
11.50%2028A	13	2028-யூலை-01	2,247	63.75	22.70	67.05	21.35	3.31
13.00%2029A	15	2028-செத்-01	2,369	66.91	23.08	69.96	21.88	3.05
13.00%2029B	15	2029-சன-01	2,489	67.47	22.54	72.05	20.84	4.58
11.00%2030A	15	2029-மே-01	2,868	58.44	22.49	62.96	20.74	4.52
11.25%2031A	12	2030-மே-15	3,172	57.43	22.64	61.35	21.13	3.92
18.00%2031A	9	2031-மாச்-15	3,233	82.23	22.72	87.11	21.27	4.88
12.00%2031A	10	2031-திசெ-01	3,433	58.47	22.93	62.52	21.40	4.06
08.00%2032A	20	2032-சன-01	3,464	43.49	22.79	47.56	20.94	4.07
09.00%2032A	20	2032-ஓத்-01	3,738	44.49	23.55	49.12	21.45	4.63
11.20%2033A	15	2033-சன-15	3,844	55.35	22.40	61.14	20.26	5.79
09.00%2033A	20	2033-யூன்-01	3,981	45.19	22.80	49.49	20.93	4.30
13.25%2033A	20	2033-யூலை-01	4,011	62.01	22.80	67.51	20.90	5.50
09.00%2033B	20	2033-நவெ-01	4,134	44.68	22.80	49.08	20.88	4.40
13.25%2034A	20	2034-சன-01	4,195	61.61	22.80	67.28	20.85	5.66
10.25%2034A	15	2034-செத்-15	4,452	51.58	21.65	57.49	19.48	5.91
11.50%2035A	20	2035-மாச்-15	4,633	53.57	22.80	58.85	20.80	5.29
10.50%2039A	20	2039-ஓகத்-15	6,247	51.94	20.87	56.67	19.18	4.73
12.00%2041A	25	2041-சன-01	6,752	59.36	20.60	62.76	19.50	3.41
09.00%2043A	30	2043-யூன்-01	7,633	44.25	20.75	46.48	19.80	2.22
13.50%2044A	30	2044-சன-01	7,847	65.08	20.90	68.03	20.00	2.95
13.50%2044B	30	2044-யூன்-01	7,999	64.37	21.10	66.28	20.50	1.90
12.50%2045A	30	2045-மாச்-01	8,272	59.18	21.25	59.90	21.00	0.72

# வேளிநாட்டுத் துறை

## 4.1 செலாவணி வீதங்கள்(அ)

விடயம் (அலகொன்றிற்கு ரூ.) <sup>(ஆ)</sup>	வார முடிவில் - 2022 யூலை 08			சராசரி வீதம்	
	வாங்கும் வீதம்	விற்கும் வீதம்	சராசரி வீதம்	வாரத்திற்கு முன்	ஆண்டிற்கு முன்
ஐ.அ.டொலர்	356.82	367.67	362.24	361.83	200.40
ஸ்டிரீலிங் பவுன்	427.34	444.06	435.70	438.43	275.83
பென்	2.61	2.72	2.67	2.67	1.81
யூரோ	360.98	375.25	368.11	377.96	235.93
இந்தியன் ரூபா <sup>(இ)</sup>			4.55	4.55	2.67
சிஎட	2022 யூலை 07இல் உள்ளவாறு			475.88	284.51
மத்திய வங்கியின் கொள்வனவுகள் மற்றும் விற்பனைகள் <sup>(ஈ)</sup> (ஐ.அ.டொ.மில்)			2022 மே	மாத்திற்கு முன்	ஆண்டிற்கு முன்
கொள்வனவுகள்			76.60	140.95	13.57
விற்பனைகள்			155.10	244.90	10.00



விடயம்	வார முடிவில்	வாரத்திற்கு முன்	ஆண்டிற்கு முன்
	2022 யூலை 08		
சராசரி நாளாந்த வங்கிகளுக்கிடையிலான அளவு (ஐ.அ.டொ.மில்)	25.02	11.22	25.61

(வாத்தக வங்கிகளுக்கிடையிலான உடன், நாளை மற்றும் காக்க கொடுக்கல்வாங்கல்கள்)

### முன்னோக்கிய கொடுக்கல்வாங்கல்கள்

முன்னோக்கிய வீதங்கள் (ஐ.அ.டொலருக்கான ரூபா) <sup>(உ.)</sup>			
1 மாதம்	-	-	198.08
3 மாதங்கள்	-	351.00	194.63
சராசரி நாளாந்த வங்கிகளுக்கிடையிலான முன்னோக்கிய அளவு (ஐ.அ.டொ. மில்.)	11.99	6.75	30.59
வேளிநின்ற முன்னோக்கிய அளவு (ஐ.அ.டொ. மில்.)	2022 யூலை 07இல் உள்ளவாறு	181.23	163.90
			1,117.80

(அ) மத்திய வங்கி வங்கிகளுக்கிடையிலான சராசரி உடனடி வீதத்தின் நடுத்தர வீதத்தையும் மாறுபாடு எல்லையொன்றையும் 2022 மே 13 அன்று வெளியிட ஆரம்பித்தது.

(ஆ) வாத்தக வங்கி சராசரி நடு வீதம் (மு.ப 9.30 மணிக்கு நிலையது)

(இ) மத்திய வங்கியின் நடுத்தரச் செலாவணி வீதம்

(ஈ) வாத்தக வங்கிகளிலிருந்து சந்தை விலைகளில் மத்திய வங்கி கொள்வனவு செய்த மற்றும் விற்பனை செய்த வேளிநாட்டுச் செலாவணி மாத்தத்துக்கான மாத்தம்

(உ.) உண்மையான கொடுக்கல்வாங்கல்களை அடிப்படையாகக் கொண்ட வாராந்தச் சராசரி.

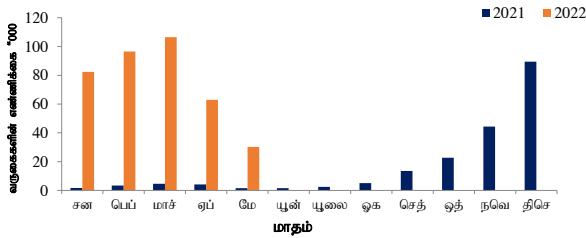
## 4.2 கற்றுலா மற்றும் தொழிலாளர் பணவனுப்பல்கள்

விடயம்	2021 மே	2022 <sup>(அ)</sup> மே	2021	2022 <sup>(அ)</sup>	% மாற்றம்	
			சனவரி-மே	சனவரி-மே		
கற்றுலா வருகைகள்	எண்ணிக்கை	1,497	30,207	15,294	378,521	2,375.0
கற்றுலாவிலிருந்தான வருவாய்கள்	ஐ.அ.டொ.மில்	3.9 <sup>(ஆ)</sup>	54.3	39.9 <sup>(ஆ)</sup>	680.7	1,607.8
	ரூ. மில்	0.8 <sup>(ஆ)</sup>	19.5	7.8 <sup>(ஆ)</sup>	169.5	2,069.8
தொழிலாளர் பணவனுப்பல்கள் (உட்பாய்ச்சல்கள்)	ஐ.அ.டொ.மில்	478.4	274.3	3,324.4	1,609.9	(51.6)
	ரூ. மில்	95.6	98.8	651.6	462.5	(29.0)

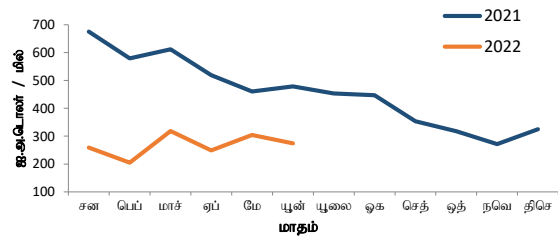
(அ) தற்காலிகமானவை

(ஆ) 2021இற்கான சராசரி தங்கும் காலம் மற்றும் ஒரு நாளுக்கான சராசரி ஒரு நாளுக்குள்ளேயான செலவு மதிப்பீடுகள் என்பவை தொடர்பில் இலங்கைக் கற்றுலாத்துறை அபிவிருத்தி அதிகாரசபை அளவீட்டு பெறுபெறுகளை அடிப்படையாகக் கொண்டு மீளாய்வு செய்யப்பட்டது.

### கற்றுலா வருகைகள்



### தொழிலாளர் பணவனுப்பல்கள் - உட்பாய்ச்சல்கள்





**4.3 2022 யூன் இறுதியிலுள்ளவாறு அலுவல்சார் ஒதுக்குச் சொத்துக்கள் (அ)**

அலுவல்சார் ஒதுக்குச் சொத்துக்கள் (ஐ.அ.டொ.மில்) <sup>(அ)</sup>	1,859
(1) வெளிநாட்டு நாணய ஒதுக்குகள்	1,750
(2) ப.நா.நிதியத்தின் ஒதுக்கு நிலைமை	64
(3) சிறப்பு எடுப்பனவு உரிமைகள்	16
(4) தங்கம்	27
(5) ஏனைய ஒதுக்குச் சொத்துக்கள்	1

(அ) தற்காலிகமானவை

(ஆ) இது ஐ.அ.டொலர் 1.5 பில்லியன் டொலர்களுக்குச் சமமாக சீன மக்கள் வங்கியிடமிருந்து பெறப்பட்ட பரஸ்பர பரிமாற்றல் தொகையை உள்ளடக்குவதுடன் பயன்படுத்துவதில் நிபந்தனைகளுக்குட்பட்டதாகும்

**4.4 2022 மே இறுதியில் உள்ளவாறு பன்னாட்டு ஒதுக்குகள் மற்றும் வெளிநாட்டு நாணய திரவத்தன்மை (அ)**

அலுவல்சார் ஒதுக்குச் சொத்துக்கள் (ஐ.அ.டொலர் மில்.)	
அலுவல்சார் ஒதுக்குச் சொத்துக்கள் <sup>(ஆ)</sup>	1,887
(1) வெளிநாட்டு நாணய ஒதுக்குகள்	1,776
(அ) பிணையங்கள்	31
(ஆ) மொத்த நாணயம் மற்றும் வைப்புக்களானவை	1,745
(i) ஏனைய தேசிய மத்திய வங்கிகள், ப.தீர்ப்பனவிற்கான வங்கி மற்றும் ப.நா.நிதியம்	1,627
(ii) வெளியே அமைந்துள்ள அறிக்கையிடும் நாட்டினுள் தலைமையகங்களைக் கொண்டுள்ள வங்கிகள்	1
(iii) அறிக்கையிடும் நாடுகளுக்கு வெளியே தலைமையகங்களைக் கொண்டுள்ள வங்கிகள்	117
(2) ப.நா.நிதியத்தின் ஒதுக்கு நிலைமை	65
(3) சிறப்பு எடுப்பனவு உரிமைகள்	17
(4) தங்கம்	28
(5) ஏனைய ஒதுக்குச் சொத்துக்கள்	1

வெளிநாட்டு நாணயச் சொத்துக்களின் மீது முன்னரே தீர்மானிக்கப்பட்ட குறுங்கால தேறிய வெளிச்செல்கைகள் <sup>(இ)</sup> (ஐ.அ.டொ. மில்.)				
விடயம்	மொத்தம்	முதிர்ச்சிப் பிரிவுகள் (எஞ்சியுள்ள முதிர்ச்சி)		
		1 இற்குக் 1 மாதம் வரை	3 கூடுதலான 3 மாதங்களுக்கு வரை	3 கூடுதலான 1 ஆண்டு வரை
1. வெளிநாட்டுக் நாணயக் கடன்கள், பிணையங்கள் மற்றும் வைப்புக்கள்	(2,656)	(115)	(185)	(2,356)
வெளிப்பாய்ச்சல்கள்(-)				
முதல்	(2,384)	(100)	(136)	(2,149)
வட்டி	(272)	(15)	(49)	(207)
உட்பாய்ச்சல்கள் (+)				
முதல்				
வட்டி				
2. வெளிநாட்டு நாணயங்கள் மறுதலையாக உள்நாட்டு நாணயங்கள் (நாணய பரஸ்பர பரிமாற்றலின் முன்னோக்கிய பிரிவு உட்பட) முன்னோக்கிய மற்றும் எதிர்காலங்களில் குறுங்கால மற்றும் நீண்ட காலங்களின் மொத்தம்	(1,872)	44	194	(2,110)
(i) குறுகிய நிலைமைகள்(-) <sup>(இ)</sup>	(2,225)	(20)	(85)	(2,120)
(ii) நீண்ட நிலைமைகள் (+)	353	64	279	10
3. ஏனையவை	(0.1)	(0.1)		
நேர்மாற்று மீள்கொள்வனவுடன் தொடர்பான உட்பாய்ச்சல்கள் (+)				
மீள்கொள்வனவுடன் தொடர்பான வெளிப்பாய்ச்சல்கள் (-)				
செலுத்தத்தக்க ஏனைய கணக்குகள் (-)	(0.1)	(0.1)		

(அ) தற்காலிகமானவை

(ஆ) இது ஐ.அ.டொலர் 1.5 பில்லியன் டொலர்களுக்குச் சமமாக சீன மக்கள் வங்கியிடமிருந்து பெறப்பட்ட பரஸ்பர பரிமாற்றல் தொகையை உள்ளடக்குவதுடன் பயன்படுத்துவதில் நிபந்தனைகளுக்குட்பட்டதாகும்

(இ) இது முன்கூட்டியே தீர்மானிக்கப்பட்ட வெளிப்பாய்ச்சல்களை மாத்திரம் உள்ளடக்குகிறது.

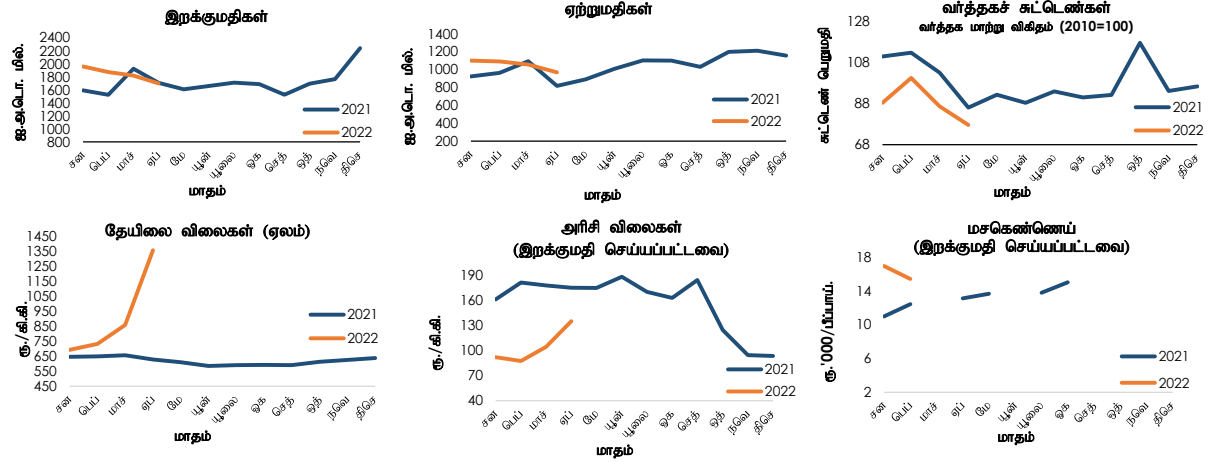
(ஈ) இடைக்காலப் பகுதிக்காக அரசாங்கத்தின் மூலம் தெரிவுசெய்யப்பட்ட வெளிநாட்டு படுகடன் தீர்ப்பனை இடைநிறுத்துவதின் பின்னரான எறிவுசெய்யப்பட்ட குறுங்கால தேறிய வெளியேற்றங்களை மாத்திரம் உள்ளடக்குகின்றது.

(ஊ) வெளிநின்ற பரஸ்பர பரிமாற்றலின் முக்கிய பங்களிப்பு ஆரம்பிக்கப்படவுள்ளது.

4.5 வெளிநாட்டு வர்த்தகம்

விடயம்	ஐ.அ.டொலர் மில்லியன்			ரூ.மில்லியன்		
	சன-ஏப் 2021	சன-ஏப் 2022 <sup>(அ)</sup>	% மாற்றம்	சன-ஏப் 2021	சன-ஏப் 2022 <sup>(அ)</sup>	% மாற்றம்
<b>ஏற்றுமதிகள்</b>	<b>3,800.3</b>	<b>4,219.1</b>	<b>11.0</b>	<b>740,107.0</b>	<b>1,022,139.5</b>	<b>38.1</b>
வேளாண்மை	829.4	783.5	(5.5)	161,551.9	189,698.4	17.4
கைத்தொழில்	2,949.4	3,416.9	15.8	574,354.9	828,110.4	44.2
உணவு, குடிபானங்கள் மற்றும் புகையிலை	167.4	179.8	7.4	32,609.7	43,604.2	33.7
புடவைகள் மற்றும் ஆடைகள்	1,699.5	1,924.6	13.2	330,893.7	465,930.4	40.8
பெற்றோலியை உற்பத்திகள்	122.1	238.0	94.9	23,781.7	57,888.6	143.4
தோல், இறும்பர் உற்பத்திகள் போன்றவை	332.8	344.4	3.5	64,792.8	83,131.3	28.3
ஏனையவை	627.6	730.1	16.3	122,277.0	177,555.9	45.2
கனிமங்கள்	16.0	12.3	(22.8)	3,114.8	2,821.3	(9.4)
ஏனையவை	5.6	6.4	14.3	1,085.5	1,509.5	39.1
<b>இறக்குமதிகள்</b>	<b>6,748.1</b>	<b>7,350.2</b>	<b>8.9</b>	<b>1,315,235.8</b>	<b>1,780,597.9</b>	<b>35.4</b>
நுகர்வுப்பொருட்கள்	1,276.5	1,176.6	(7.8)	248,526.7	280,259.3	12.8
இடைநிலைப்பொருட்கள்	4,065.7	4,806.6	18.2	792,655.9	1,173,868.2	48.1
முதலீட்டுப்பொருட்கள்	1,403.1	1,365.2	(2.7)	273,513.8	326,034.8	19.2
ஏனையவை	2.8	1.8	(34.6)	539.5	435.6	(19.2)
<b>வர்த்தக நிலுவை</b>	<b>(2,947.8)</b>	<b>(3,131.1)</b>	<b>-</b>	<b>(575,128.7)</b>	<b>(758,458.4)</b>	<b>-</b>

(அ) தற்காலீகமானவை



4.6 வர்த்தகக் கட்டெண்கள் (2010=100) (அ)

விடயம்	2022 ஏப்ரல் <sup>(அ)</sup>	மாதத்திற்கு முன் <sup>(அ)</sup>	ஆண்டிற்கு முன்
<b>மொத்த ஏற்றுமதிகள்</b>			
பெறுமதி	135.0	147.1	113.9
அளவு	162.1	165.2	152.7
அலகொன்றிற்கான பெறுமதி	83.3	89.1	74.6
<b>மொத்த இறக்குமதிகள்</b>			
பெறுமதி	152.1	162.8	152.8
அளவு	141.7	158.3	177.2
அலகொன்றிற்கான பெறுமதி	107.3	102.8	86.2
<b>வர்த்தக மாற்று விகிதம்</b>	<b>77.6</b>	<b>86.6</b>	<b>86.5</b>

(அ) ஐ.அ.டொலர் நியதிகளில் (ஆ) தற்காலீகமானவை

4.7 பண்ட விலைகள்

விடயம்	2021 ஏப்ரல்	2022 ஏப்ரல் <sup>(அ)</sup>	% மாற்றம்	2021 ஏப்ரல்	2022 ஏப்ரல் <sup>(அ)</sup>	% மாற்றம்
கொழும்பு தேயிலை ஏலம்	ஐ.அ.டொ./ கி.கி.			ரூ./கி.கி.		
தேயிலை விலைகள்	3.19	4.25	33.4	628.91	1357.74	115.9
இறக்குமதிகள் (கொ.க.க)	ஐ.அ.டொ./ மெ.தொ.			ரூ./ மெ.தொ.		
அரிசி	885.45	422.04	(52.3)	174,808.99	134,818.07	(22.9)
சீனி	492.69	575.22	16.8	97,267.79	183,749.99	88.9
கொதுமை	288.22	380.61	32.1	56,902.13	121,581.74	113.7
மசகெண்ணெய் <sup>(அ)</sup>	ஐ.அ.டொ./ பீப்பாய்			ரூ./ பீப்பாய்		
	66.44	-	-	13,116.57	-	-

(அ) தற்காலீகமானவை

(ஆ) 2022 ஏப்ரலில் மசகெண்ணெய் இறக்குமதி செய்யப்படவில்லை