

வாராந்த பொருளாதாரக் குறிகாட்டிகள்

2022 யூன் 17



புள்ளிவிபரத் திணைக்களம்
இலங்கை மத்திய வங்கி

வாரத்தின் முக்கிய பண்புகள்

உண்மைத் துறை

2022 மே மாதத்தில் தயாரிப்பு மற்றும் பணிகள் ஆகிய இரண்டிற்குமான கொள்வனவு முகாமையாளர் சுட்டெண்கள் மாதத்திற்கு மாதம் என்ற அடிப்படையொன்றில் 50.3 மற்றும் 42.4 சுட்டெண் புள்ளிகளைப் பதிவுசெய்து மிதமான செயலாற்றமொன்றை எடுத்துக் காட்டியது.

ஆய்விற்குரிய காலப்பகுதியில் (2022.06.11 இலிருந்து 2022.06.17 வரை), மசகெண்ணெய் விலைகள் கலப்புச் செயலாற்றமொன்றைக் காண்பித்தன. ஆரம்ப காலப்பகுதியில், பெற்றோலியம் ஏற்றுமதி செய்கின்ற நாடுகளின் அமைப்பில் ஏற்பட்ட வீழ்ச்சியின் காரணமாக மசகெண்ணெய் விலைகள் அதிகரித்தன. எவ்வாறாயினும், பெடரல் நிசேர்வ் வட்டி வீதங்களை குறிப்பிடத்தக்களவில் அதிகரித்ததன் பின்னர் கேள்வியில் ஏற்பட்ட வீழ்ச்சியின் கரிசகனைகளின் காரணமாக விலைகள் பின்னர் வீழ்ச்சியடைந்தன. ஒட்டுமொத்தமாக, ஆய்விற்குரிய காலப்பகுதியில், பிறென்ட் மற்றும் மேற்கு டெக்சாஸ் இடைநிலை மசகெண்ணெய் விலைகள் முறையே பீப்பாய் ஒன்றிற்கு ஐ.அ.டொலர் 0.73இனாலும் பீப்பாய் ஒன்றிற்கு ஐ.அ.டொலர் 1.70இனாலும் வீழ்ச்சியடைந்தன.

நாணயத் துறை

2022 யூன் 17ஆம் நாளன்று முடிவடைந்த வாரத்திற்கான வாராந்த சராசரி நிறையேற்றப்பட்ட முதன்மைக் கடன்வழங்கல் வீதம் முன்னைய வாரத்துடன் ஒப்பிடுகையில் 33 அடிப்படைப் புள்ளிகளால் 21.27 சதவீதத்திற்கு வீழ்ச்சியடைந்தது.

2022 ஏப்பிறலில் விரிந்த பணம், ஆண்டிற்கு ஆண்டு அடிப்படையொன்றில் 20 சதவீதத்தால் விரிவடைந்தது*.

2022 ஏப்பிறலில், வங்கித்தொழில் முறைமையிலிருந்தான அரசாங்கத்திற்கான தேறிய கொடுகடன் ரூ.4.6 பில்லியனால் அதிகரித்தது*.

2022 ஏப்பிறலில் அரசு கூட்டுத்தாபனங்களுக்கான வெளிநின்ற கொடுகடன் 177.2 சதவீதத்தால் அதிகரித்தது*.

2022 ஏப்பிறலில் தனியார் துறைக்கு விரிவாக்கப்பட்ட வெளிநின்ற கொடுகடன் ரூ.219.3 பில்லியனால் அதிகரித்தது*.

*2022 மாச்சு மற்றும் 2022 ஏப்பிறலில் ரூபா நியதிகளில் நாணய மற்றும் கொடுகடன் கூட்டுக்களின் அதிகரிப்பிற்கான முக்கிய காரணமாக 2022 மாச்சிலிருந்தான இலங்கை ரூபாவின் கடுமையான பெறுமானத் தேய்வு காணப்படுகின்றது.

சுற்றோட்டத்திலுள்ள நாணயத்தில் ஏற்பட்ட வீழ்ச்சியின் முக்கிய காரணமாக முன்னைய வாரத்துடன் ஒப்பிடுகையில் ஒதுக்குப்பணம் அதிகரித்தது.

மொத்த வெளிநின்ற சந்தைத் திரவத்தன்மையானது கடந்த வார இறுதியின் ரூ.680.836 பில்லியன் பற்றாக்குறையொன்றுடன் ஒப்பிடுகையில் இவ்வார இறுதியில் ரூ.629.002 பில்லியன் பற்றாக்குறையாகக் காணப்பட்டது.

கடந்த வாரத்தின் சுட்டெண் பெறுமதிகளுடன் ஒப்பிடுகையில், 2022 யூன் 17 அளவில், அனைத்துப் பங்கு விலைச் சுட்டெண் 7,472.39 புள்ளிகளுக்கு 5.40 சதவீதத்தினால் வீழ்ச்சியடைந்ததுடன், ஸ்டான்டட் அன்ட் புவர்ஸ் இலங்கை 20 சுட்டெண் 2,368.65 புள்ளிகளுக்கு 7.50 சதவீதத்தினால் வீழ்ச்சியடைந்தது.

இறைத் துறை

2022 பெப்புருவரி இறுதியில் இரண்டு மாத காலப்பகுதியில், அரசு வருமானமானது 2021இன் அதையொத்த காலப்பகுதியில் பதிவுசெய்யப்பட்ட ரூ.238.3 பில்லியனுடன் ஒப்பிடுகையில் ரூ.311.5 பில்லியனுக்கு அதிகரித்தது.

2022 சனவரியிலிருந்து பெப்புருவரி வரையான காலப்பகுதியில், மொத்தச் செலவினம் மற்றும் தேறிய கடன் வழங்கல் 2021இன் அதையொத்த காலப்பகுதியில் பதிவுசெய்யப்பட்ட ரூ.466.0 பில்லியனுடன் ஒப்பிடுகையில் ரூ.551.7 பில்லியனுக்கு அதிகரித்தது.

2022 பெப்புருவரி இறுதியின் இரண்டு மாத காலப்பகுதியில், ஒட்டுமொத்த வரவு செலவுத்திட்ட பற்றாக்குறை 2021இன் அதையொத்த காலப்பகுதியில் பதிவுசெய்யப்பட்ட ரூ.227.7 பில்லியனுடன் ஒப்பிடுகையில் ரூ.240.2 பில்லியனுக்கு அதிகரித்தது.

2022 பெப்புருவரி இறுதியின் இரண்டு மாத காலப்பகுதியில், உள்நாட்டு நிதியிடல் 2021இன் அதையொத்த காலப்பகுதியில் பதிவுசெய்யப்பட்ட ரூ.274.5 பில்லியனுடன் ஒப்பிடுகையில் ரூ.368.8 பில்லியனுக்கு அதிகரித்தது. வெளிநாட்டு நிதியிடல் 2021இன் அதையொத்த காலப்பகுதியில் பதிவுசெய்யப்பட்ட ரூ.46.8 பில்லியன் தேறிய மீள் கொடுப்பனவொன்றுடன் ஒப்பிடுகையில் 2022ஆம் பெப்புருவரியில் ரூ.128.6 பில்லியன் தேறிய மீள் கொடுப்பனவொன்றைப் பதிவுசெய்தது.

வெளிநின்ற மத்திய அரசு படுகடன் 2021 இறுதியில் ரூ.17,589.4 பில்லியனிலிருந்து 2022 பெப்புருவரி இறுதியில் ரூ.17,940.2 பில்லியனுக்கு அதிகரித்தது. 2022 பெப்புருவரி இறுதியிலிருந்து மொத்த வெளிநின்ற உள்நாட்டு படுகடன் ரூ. 11,479.0 பில்லியன் தொகையாக காணப்பட்டதுடன் மொத்த வெளிநின்ற படுகடனின் ரூபா பெறுமதி 6,461.2 பில்லியனாக காணப்பட்டது.

வெளிநாட்டுத் துறை

2022 மே 17ஆம் நாள் வரையான ஆண்டு காலப்பகுதியில், இலங்கை ரூபா ஐ.அ.டொலருக்கெதிராக 44.3 சதவீதத்தினால் தேய்வடைந்தது. குறுக்கு நாணயச் செலாவணி வீத அசைவுகளைக் கருத்திற்கொள்கையில், இக்காலப்பகுதியில் இலங்கை ரூபா, 41.6 சதவீதத்தினால் இந்திய ரூபாய்க்கும் 40.1 சதவீதத்தினால் யூரோவிற்கும் 39.0 சதவீதத்தினால் ஸ்ரேலிங் பவுனுக்கும் 35.4 சதவீதத்தினால் யப்பானிய யென்னுக்கும் எதிராக தேய்வடைந்தது.

புடவைகள் மற்றும் ஆடைகள் (13.2 சதவீதம்), பெற்றோலிய உற்பத்திகள் (94.9 சதவீதம்), இரத்தினங்கள் மற்றும் வைர ஆபரணங்கள் (25.4 சதவீதம்), அடிப்படை உலோகங்கள் மற்றும் பொருட்கள் (51.0 சதவீதம்), இயந்திரம் மற்றும் இயந்திரவியல் சாதனங்கள் (11.8 சதவீதம்) என்பனவற்றின் ஏற்றுமதிகளிலிருந்தான வருவாய்கள் அதிகரித்ததன் விளைவாக 2022இன் முதல் நான்கு மாதக் காலப்பகுதியில் ஏற்றுமதிகளிலிருந்தான வருவாய்கள் (ஆண்டிற்காண்டு அடிப்படையொன்றில்) 11.0 சதவீதத்தால் ஐ.அ.டொலர் 4,219 மில்லியனுக்கு அதிகரித்தது. எரிபொருள் (38.3 சதவீதம்), புடவை மற்றும் புடவைப் பொருட்கள் (23.8 சதவீதம்), தானியங்கள் மற்றும் ஆலைக் கைத்தொழில் பொருட்கள் (1,210.6 சதவீதம்) அத்துடன் கட்டிடப் பொருட்கள் (9.3 சதவீதம்) என்பவற்றின் இறக்குமதிகள் அதிகரித்ததன் காரணமாக இறக்குமதிச் செலவினம் 2022இன் முதல் நான்கு மாதக் காலப்பகுதியில் 12.1 சதவீதத்தால் (ஆண்டிற்காண்டு அடிப்படையொன்றில்) ஐ.அ.டொலர் 7,350 மில்லியனுக்கு அதிகரித்தது. இதற்கமைய, 2022இன் முதல் நான்கு மாதக் காலப்பகுதியில் வர்த்தக கணக்கிலுள்ள பற்றாக்குறை 2021இன் அதையொத்த காலப்பகுதியில் காணப்பட்ட ஐ.அ.டொலர் 2,948 மில்லியனிலிருந்து ஐ.அ.டொலர் 3,131 மில்லியனுக்கு விரிவடைந்தது.

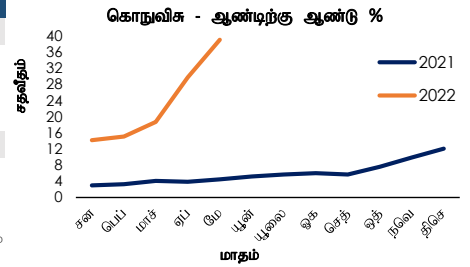
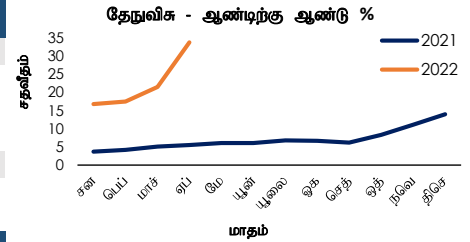
2022 ஏப்பிரலில் ஏற்றுமதி அலகுப் பெறுமதிச் சுட்டெண் கைத்தொழில் ஏற்றுமதிகளில் பதிவுசெய்யப்பட்ட உயர்ந்த விலைகளின் காரணமாக 11.6 சதவீதத்தால் (ஆண்டிற்காண்டு அடிப்படையொன்றில்) வீழ்ச்சியடைந்தது. 2022 ஏப்பிரலில் இறக்குமதி அலகுப் பெறுமதிச் சுட்டெண் இடைநிலைப் பொருட்களில் பதிவு செய்யப்பட்ட உயர்வான விலைகளின் காரணமாக, 24.4 சதவீதத்தால் (ஆண்டிற்காண்டு அடிப்படையொன்றில்) அதிகரித்தது. இதற்கமைய, வர்த்தக மாற்று விகிதம் 2022 ஏப்பிரலில் 10.3 சதவீதத்தால் (ஆண்டிற்காண்டு அடிப்படையில்) 77.6 சுட்டெண் புள்ளிகளுக்குச் சிதைவடைந்தது.

2022 ஏப்பிரலில் தேயிலையின் சராசரி விலை (கொழுப்பு ஏலம்) 2021 ஏப்பிரலில் கிலோகிராம் ஒன்றிற்கு 3.19 ஐ.அ.டொலரிலிருந்து கிலோகிராம் ஒன்றிற்கு 4.25 ஐ.அ.டொலராக சிறிதளவில் அதிகரித்தது.

உண்மைத் துறை

1.1 விலைச் சுட்டுண்கள்

தேநுவிக(2013=100)	ஏப்பிரல் 2022	மாதத்திற்கு முன்	ஆண்டிற்கு முன்
தேசிய நுகர்வோர் விலைச் சுட்டுண (தேநுவிக) - முதன்மை	190.3	172.7	142.2
மாதாந்த மாற்றம் %	10.2	2.9	0.1
ஆண்டுச் சராசரி மாற்றம் %	13.0	10.6	5.3
ஆண்டிற்கு ஆண்டு மாற்றம் %	33.8	21.5	5.5
தேசிய நுகர்வோர் விலைச் சுட்டுண (தேநுவிக) - மைய	182.3	166.3	142.5
ஆண்டுச் சராசரி மாற்றம் %	10.2	8.2	4.4
ஆண்டிற்கு ஆண்டு மாற்றம் %	27.9	17.3	4.1
கொடுவிக(2013=100)	மே 2022	மாதத்திற்கு முன்	ஆண்டிற்கு முன்
கொழும்பு நுகர்வோர் விலைச் சுட்டுண (கொடுவிக) - முதன்மை	195.2	180.2	140.3
மாதாந்த மாற்றம் %	8.3	9.3	1.1
ஆண்டுச் சராசரி மாற்றம் %	14.2	11.3	3.9
ஆண்டிற்கு ஆண்டு மாற்றம் %	39.1	29.8	4.5
கொழும்பு நுகர்வோர் விலைச் சுட்டுண (கொடுவிக) - மைய	182.9	172.4	142.5
ஆண்டுச் சராசரி மாற்றம் %	10.2	8.1	3.0
ஆண்டிற்கு ஆண்டு மாற்றம் %	28.4	22.0	3.2



மூலம்: தொகைதீர்ப்பு புள்ளிவிபரத் திணைக்களம்

1.2 விலைகள்

1.2.1 புறக்கோட்டை சந்தை

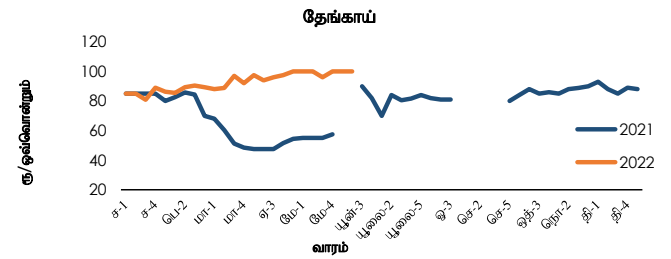
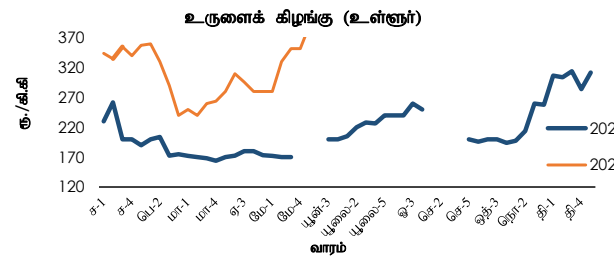
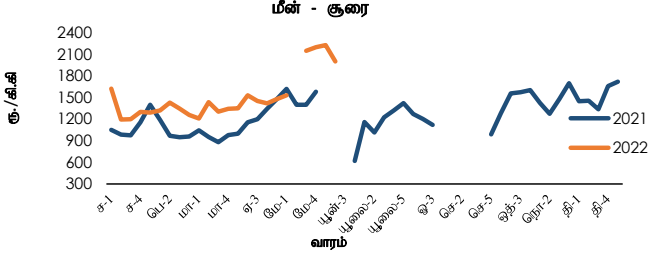
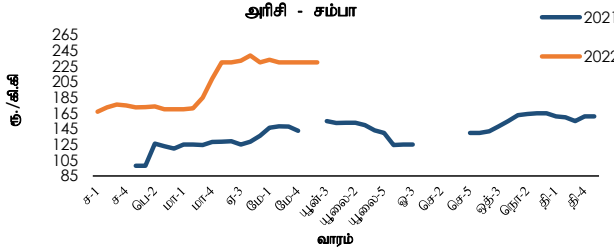
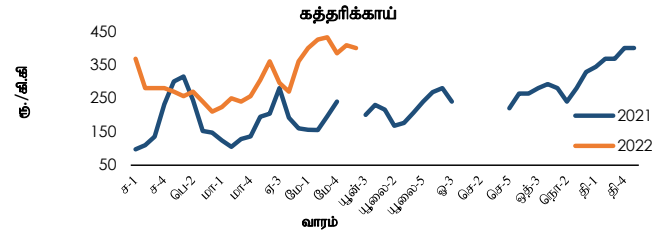
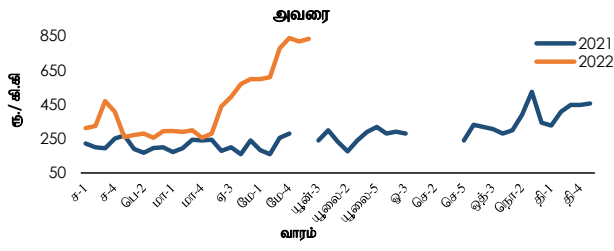
உணவு வகை	சராசரி மொத்த விற்பனை விலைகள்				சராசரி சில்லறை விலைகள்			
	இவ்வாரம்	வாரத்திற்கு முன்	மாதத்திற்கு முன்	ஆண்டுக்கு முன்	இவ்வாரம்	வாரத்திற்கு முன்	மாதத்திற்கு முன்	ஆண்டுக்கு முன் ^(அ)
	ரூ./கி.கி				ரூ./கி.கி			
அரிசி								
சம்பா	240.00	233.00	220.00	140.00	வி.கி.	248.00	230.00	145.00
பச்சை (சிவப்பு)	259.00	232.00	206.04	98.23	275.00	246.00	213.75	105.00
காய்கறிகள்								
அவரை	675.00	610.00	450.00	180.00	725.00	660.00	500.00	235.00
கோவா	305.00	252.00	135.00	120.00	357.50	310.00	180.00	160.00
கரட்	295.00	274.00	237.50	120.00	345.00	316.00	287.50	150.00
தக்காளி	562.50	680.00	662.50	110.00	612.50	736.00	712.50	150.00
பூசணிக்காய்	157.50	106.00	90.00	40.00	177.50	126.00	110.00	60.00
பூலங்காய்	300.00	340.00	237.50	130.00	350.00	374.00	287.50	175.00
கத்திக்காய்	295.00	296.00	275.00	115.00	350.00	346.00	325.00	155.00
ஏனைய உணவுகள்								
சின்ன வெங்காயம் (உள்ளூர்)	412.50	400.00	325.00	264.40	வி.கி.	வி.கி.	325.00	280.00
பெரிய வெங்காயம் (இறக்குமதி)	189.88	171.67	161.02	79.16	212.50	191.00	177.50	95.00
உருளைக்கிழங்கு (உள்ளூர்)	305.88	290.73	276.50	139.13	360.00	299.93	276.50	160.00
செத்தல் மிளகாய் (இறக்குமதி)	1,854.00	1,790.00	1,508.75	469.77	1,950.00	1,850.00	1,650.00	530.00
பருப்பு	616.13	617.90	553.75	191.20	630.00	630.00	573.75	210.00
முட்டை (வெள்ளை) (ஒன்று)	40.75	41.00	30.50	15.50	41.50	41.50	31.00	16.50
தேங்காய் (ஒன்று)	78.50	79.00	80.00	80.00	80.00	80.00	80.00	92.50
பச்சை மிளகாய்	587.50	555.00	250.00	212.50	637.50	608.00	300.00	275.00
எலுமிச்சம்பழம்	412.50	400.00	562.50	120.00	481.25	475.00	625.00	150.00

1.2.2 பேலியாகொடை மற்றும் நீர்கொழும்பு மீன் சந்தைகள்

விடயம் (ரூ/ கி.கிராம்)	பேலியாகொடை		நீர்கொழும்பு			
	சராசரி மொத்த விலைகள்		சராசரி மொத்த விலைகள்		சராசரி சில்லறை விலைகள்	
	இவ்வாரம்	வாரத்திற்கு முன்	இவ்வாரம்	வாரத்திற்கு முன்	இவ்வாரம்	வாரத்திற்கு முன்
குரை	1,512.50	1,700.00	1,327.50	1,324.00	1,790.00	1,790.00
பாளையா	937.50	1,070.00	883.33	1,000.00	1,003.33	1,120.00
சாளையா	720.00	770.00	702.50	686.00	815.00	790.00
கீரி மீன்	1,037.50	1,100.00	950.00	950.00	1,050.00	1,080.00

வி.கி. விரும் கிடைக்கவில்லை

நாரகன்பிட்டியவிலுள்ள பொருளாதார நிலையம் - சிலைறை விலைகள்



1.2.2 தம்புள்ளைச் சந்தை

விடயம் (ரூ./கி.கி.)	சராசரி மொத்த விற்பனை விலைகள்	
	இவ்வாரம்	வாரத்திற்கு முன்
அரிசி		
சம்பா	230.00	230.00
சிவப்புப் பச்சை	வி.கி.	வி.கி.
காய்கறிகள்		
அவரை	531.67	479.00
கோவா	251.67	266.00
கரட்	290.00	231.00
தக்காளி	421.67	569.00
பூசணிக்காய்	161.67	129.50
புடலங்காய்	220.00	264.00
கத்தரிக்காய்	278.33	256.50
சாம்பல் வாழைக்காய்	73.33	72.50
ஏனைய உணவுகள்		
சின்ன வெங்காயம் (உள்ளூர்)	375.00	298.75
பெரிய வெங்காயம் (இறக்குமதி)	166.67	174.50
உருளைக்கிழங்கு (உள்ளூர்)	283.75	263.50
செத்தல் மிளகாய் (இறக்குமதி)	1,766.67	1,670.00
தேங்காய் (ஒன்று)	63.00	60.60

1.2.4 மறண்டகாகமுல்லை சந்தை

அரிசியின் சராசரி மொத்த விற்பனை விலை				
விடயம் (ரூ./கி.கி.)	இவ்வாரம்	வாரத்திற்கு முன்	மாதத்திற்கு முன்	ஆண்டுக்கு முன்
சம்பா	266.38	248.50	213.00	146.75
வெள்ளைப் பச்சை	246.38	222.60	200.25	110.00
சிவப்புப் பச்சை	256.38	226.00	204.38	99.00
நாட்டரிசி	258.75	242.00	207.50	116.25

1.2.3 நாரகன்பிட்டியவிலுள்ள பொருளாதார நிலையம்

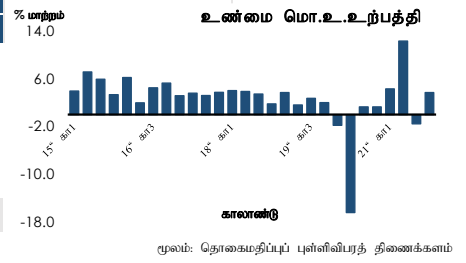
விடயம் (ரூ./கி.கி.)	சராசரி சிலைறை விலைகள்	
	இவ்வாரம்	வாரத்திற்கு முன்
அரிசி		
சம்பா	230.00	230.00
சிவப்புப் பச்சை	210.00	228.00
காய்கறிகள்		
அவரை	835.00	820.00
கோவா	400.00	336.00
கரட்	373.33	384.00
தக்காளி	733.33	860.00
பூசணிக்காய்	226.67	180.00
புடலங்காய்	453.33	416.00
கத்தரிக்காய்	400.00	408.00
சாம்பல் வாழைக்காய்		
ஏனைய உணவுகள்		
சின்ன வெங்காயம் (உள்ளூர்)	480.00	515.00
பெரிய வெங்காயம் (இறக்குமதி)	213.33	212.00
உருளைக்கிழங்கு (உள்ளூர்)	400.00	392.00
உருளைக்கிழங்கு (இறக்குமதி)	240.00	228.00
செத்தல் மிளகாய் (இறக்குமதி)	1,886.67	1,840.00
பருப்பு	633.33	640.00
சீனி (வெள்ளை)	316.67	315.00
முட்டை (வெள்ளை) (ஒன்று)	42.00	42.00
தேங்காய் (ஒன்று)	100.00	100.00
பச்சை மிளகாய்	766.67	680.00
மீன்		
குரை	2,000.00	2,228.00
பளியா	1,080.00	1,198.00
சாணையா	653.33	862.00
கீரி மீன்	1,180.00	1,305.00

வி.கி. - விபரம் கிடைக்கவில்லை

1.3 நிலையான (2010) விலைகளில் கைத்தொழில் மூலகங்களின்படி மொ.உ.உற்பத்தி - பெறுமதிகூட்டப்பட்ட நியதிகளில் வளர்ச்சி வீதங்கள்

விடயம்	2020	2021	2020	2021
	வருடாந்தம் (அ)(ஆ)	வருடாந்தம் (அ)	4ஆம் கா. (அ)(ஆ)	4ஆம் காலா. (அ)
வேளாண்மை	(2.2)	2.0	2.0	(4.9)
கைத்தொழில்	(6.9)	5.3	1.5	(0.2)
பணிகள்	(1.6)	3.0	1.7	3.8
உற்பத்திகள் மீதான உதவுத்தொகைகளை கழித்த வரிகள்	(8.1)	4.9	(0.9)	0.1
மொ.உ.உற்பத்தி	(3.6)	3.7	1.3	1.8

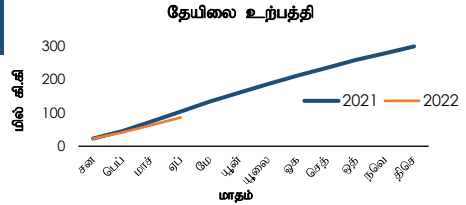
(அ) தற்காலிகமானவை (ஆ) திருத்தப்பட்டது



1.4 வேளாண்மை உற்பத்தி

விடயம்	அலகு	2021 சன-ஏப் (அ)	2022 சன-ஏப் (ஆ)	% மாற்றம்
தேயிலை	(மில் கி.கி)	104.5	85.9	(17.8)
இறப்பர்	(மில் கி.கி)	29.8	25.6	(14.3)
தெங்கு	(மில் காய்கள்)	953.5	1,122.5	17.7

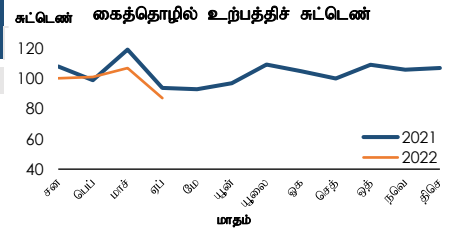
(அ) திருத்தப்பட்டது (ஆ) தற்காலிகமானவை



1.5 கைத்தொழில் உற்பத்திச் சுட்டெண் (கைஉச) (2015 = 100) (அ)

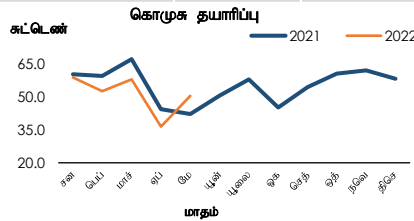
விடயம்	ஏப்பிறல்		% மாற்றம்
	2021 (அ)	2022 (ஆ)	
கைத்தொழில் உற்பத்திச் சுட்டெண் (கைஉச)	94.1	87.3	(7.2)
உணவு உற்பத்திகள்	103.3	90.5	(12.4)
அணியும் ஆடைகள்	73.4	97.0	32.2
ஏனைய உலோகமல்லா கனிப்பொருள் உற்பத்திகள்	125.2	124.1	(0.8)
நிலக்கரி மற்றும் சுத்திகரிக்கப்பட்ட பெற்றோலிய உற்பத்திகள்	68.0	1.5	(97.8)
இறப்பர் மற்றும் பிளாத்திக்கு உற்பத்திகள்	85.5	86.2	0.8
இரசாயனங்கள் மற்றும் இரசாயன உற்பத்திகள்	88.7	118.2	33.3
குடிபானங்கள்	126.1	126.4	0.2

(அ) பிரதான 7 துணைப்பிரிவுகள் (ஆ) திருத்தப்பட்டது (இ) தற்காலிகமானவை

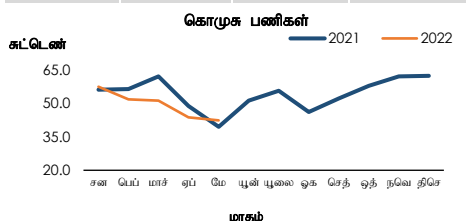


1.6 கொள்வனவு முகாமையாளர் சுட்டெண் (கொமுசு)

மாதம்/ஆண்டு	கொமுசு தயாரிப்பு			
	மாச்சு 2021	ஏப்பிறல் 2021	மாச்சு 2022	ஏப்பிறல் 2022
சுட்டெண்	44.3	42.1	36.4	50.3



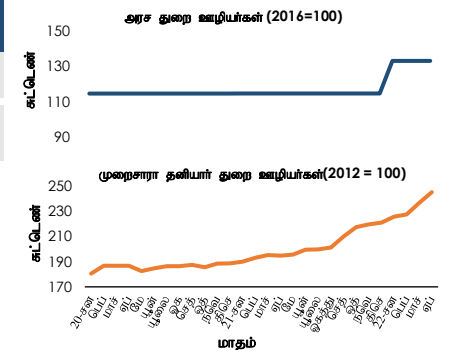
மாதம்/ஆண்டு	கொமுசு பணிகள்			
	மாச்சு 2021	ஏப்பிறல் 2021	மாச்சு 2022	ஏப்பிறல் 2022
சுட்டெண்	48.9	39.5	43.8	42.4



1.7 கூலிகள் மற்றும் தொழில் நிலை

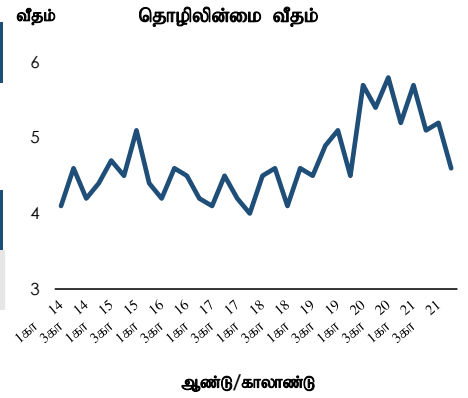
1.7.1 கூலி வீதச் சுட்டெண்கள்

விடயம்	2021 ஏப்பிறல்	2022 ஏப்பிறல்	% மாற்றம்
அரசு துறை ஊழியர்கள் (2016 = 100) - பெயரளவு	114.6	133.1	16.1
முறைசாரா தனியார் துறை ஊழியர்கள் (2012 = 100) - பெயரளவு	194.7	244.8	25.8
வேளாண்மை	200.1	247.8	23.9
கைத்தொழில்	196.2	246.8	25.8
பணிகள்	190.9	241.5	26.5



1.7.2 தொழில்துறை (அ)

விடயம்	2020	2021 (ஆ)	2020
	4ஆம் காலாண்டு	4ஆம் காலாண்டு	வருடாந்தம்
தொழிற்படை பங்கேற்பு வீதம்	50.1	49.5	50.6
தொழிலின்மை வீதம்	5.2	4.6	5.5



விடயம்	2020	2021 (ஆ)	2020
	4ஆம் காலாண்டு	4ஆம் காலாண்டு	வருடாந்தம்
துறைவகைப்படி தொழில் புரியும் ஆட்கள் (இ) (மொத்த தொழில்துறையின் % ஆக)			
வேளாண்மை	29.0	26.1	27.1
கைத்தொழில்	26.2	27.0	26.9
பணிகள்	44.8	46.9	46.0

(அ) 15 மற்றும் அதற்கு மேற்பட்ட வேலைசெய்யும் வயதுக் குடித்தொகை

(ஆ) தற்காலிகமானவை

(இ) பன்னாட்டு நியமக் கைத்தொழில் வகைப்படுத்தல் அடிப்படையில் மீளாய்வு 4

மூலம்: தொகைமதிப்புப் புள்ளிவிபரத் திணைக்களம்

1.8 சராசரி மசகெண்ணெய் விலைகள்

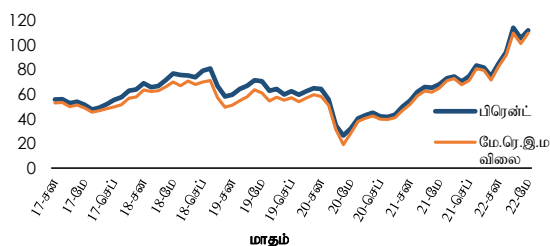
மாதம்	2021			2022		
	எதிர்கால விலைகள் (ஐ.அ.டொலர்/பீப்பாய்)		இ.பெ.கூ. இன் இறக்குமதி விலைகள் (கொ.கா.க) (ஐ.அ.டொலர்/பீப்) (*)	எதிர்கால விலைகள் (ஐ.அ.டொலர்/பீப்பாய்)		இ.பெ.கூ. இன் இறக்குமதி விலைகள் (கொ.கா.க) (ஐ.அ.டொலர்/பீப்) (*)
	பிரென்ட் (அடிப்படை அளவு விலை)	மே.ரெ.இ.ம.விலை (அடிப்படை அளவு விலை)		பிரென்ட் (அடிப்படை அளவு விலை)	மே.ரெ.இ.ம.விலை (அடிப்படை அளவு விலை)	
சனவரி	54.85	51.65	57.65	84.96	82.55	84.09
பெப்புருவரி	61.82	58.63	64.07	94.17	91.74	76.41
மாச்சு	65.89	62.60	-	114.05	109.66	-
ஏப்பிரல்	65.22	61.61	66.44	105.56	101.23	-
மே	68.24	65.13	68.47	111.91	109.64	109.94
யூன்	73.11	71.01	-	-	-	-
யூலை	74.41	72.79	68.92	-	-	-
ஓகத்து	70.45	67.76	74.88	-	-	-
செத்தெம்பர்	74.70	71.21	-	-	-	-
ஒத்தோபர்	83.35	80.66	73.51	-	-	-
நவெம்பர்	81.67	79.54	-	-	-	-
திசெம்பர்	74.63	71.55	85.38	-	-	-
தி கதி	2021	2022				
யூன் 11	72.29	70.07	-	-	-	-
யூன் 12	-	-	-	-	-	-
யூன் 13	-	-	119.69	118.36	-	-
யூன் 14	72.99	71.20	-	-	-	-
யூன் 15	73.14	71.16	121.68	119.41	-	-
யூன் 16	74.62	72.71	119.77	116.66	-	-
யூன் 17	73.68	71.48	118.96	116.66	-	-

மூலங்கள்: புளம்பேர்க்

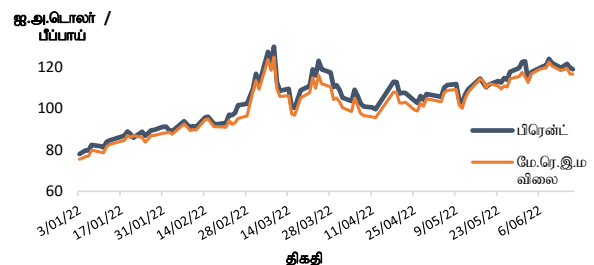
இலங்கை பெற்றோலிய கூட்டுத்தாபனம்

(*) இலங்கை பெற்றோலியக் கூட்டுத்தாபனத்தின் விலைகள் கப்பற்சரக்கு கட்டணங்களை உள்ளடக்கியுள்ளன. மசகெண்ணெயினது பல்வேறுபட்ட வகைகளின் நிறையேற்றப்பட்ட சராசரி விலைகளாக இ.பெ.கூ.கூட்டுத்தாபனத்தின் விலைகள் காணப்படுகின்றன. ஆகிய காரணங்களினால் இலங்கை பெற்றோலியக் கூட்டுத்தாபனத்தின் இறக்குமதி விலைகள் மேற்கு ரெக்ஸாஸ் இடைநிலை மசகெண்ணெய் மற்றும் பிரென்ட் என்பனவற்றின் உடன் விலைகளுடன் நேரடியாக ஒப்பிடப்படவில்லை. மேலும், இலங்கை பெற்றோலியக் கூட்டுத்தாபனத்தின் இறக்குமதியின் ஒரு பகுதி கால ஒப்பந்த அடிப்படையொன்றில் காணப்படுகின்றது. மசகெண்ணெயானது, 2021 மாச்சு, யூன், செத்தெம்பர், நவெம்பர் மற்றும் 2022 மாச்சு, ஏப்பிரல் மாதங்களில் இறக்குமதி செய்யப்பட்டவில்லை.

ஐ-அ டொலர்/ மசகெண்ணெய் விலைகள் - மாதாந்தம்



மசகெண்ணெய் விலைகள் - நாளாந்தம்



நாணயத் துறை

2.1 வட்டி வீதங்கள் (ஆண்டிற்கான சதவீதமாக)

விடயம்	வார முடிவில் 2022 யூன் 17	வாரத்திற்கு முன்	ஆண்டிற்கு முன்
கொள்கை வட்டி வீதங்கள்			
துணைநிலை வைப்பு வசதி வீதம்	13.50	13.50	4.50
துணைநிலை கடன்வழங்கல் வசதி வீதம்	14.50	14.50	5.50
வங்கி வீதம்	17.50	17.50	8.50
சராசரி நிறையேற்றப்பட்ட அழைப்பு பணவீதம் (சுநிஅப) (வாராந்தச் சராசரி)	14.50	14.50	4.82
திறைசேரி உண்டியல் விளைவுகள் (முதலாந்தரச் சந்தை)			
91-நாள்	20.73	21.91	5.17
182-நாள்	21.90	22.89	5.17
364-நாள்	22.04	23.13	5.21
உரிமம்பெற்ற வர்த்தக வங்கிகள்			
சராசரி நிறையேற்றப்பட்ட முதன்மை கடன்வழங்கல் வீதம் (சுநிமுகவீ)	21.27	21.60	5.74
	2022 ஏப்பிரல்	மாதத்திற்கு முன்	ஆண்டிற்கு முன்
சேமிப்பு வைப்புக்கள்	0.10-6.10	0.10-6.35	0.10-7.00
ஒருவருட நலையான வைப்புக்கள்	0.25-20.00	0.25-15.00	0.25-15.00
	2022 மே	மாதத்திற்கு முன்	ஆண்டிற்கு முன்
சராசரி நிறையேற்றப்பட்ட வைப்பு வீதம் (சுநிவைவீ)	6.99	5.52	4.97
சராசரி நிறையேற்றப்பட்ட நிலையான வைப்பு வீதம் (சுநிநிவைவீ)	8.97	6.84	5.94
	2022 ஏப்பிரல்	மாதத்திற்கு முன்	ஆண்டிற்கு முன்
சராசரி நிறையேற்றப்பட்ட புதிய வைப்பு வீதம் (சுநிபிவைவீ)	15.35	7.68	4.77
சராசரி நிறையேற்றப்பட்ட புதிய நிலையான வைப்பு வீதம் (சுநிபிநிவைவீ)	15.63	8.06	4.92
	2022 ஏப்பிரல்	மாதத்திற்கு முன்	ஆண்டிற்கு முன்
சராசரி நிறையேற்றப்பட்ட கடன்வழங்கல் வீதம் (சுநிகவீ)	11.31	10.35	9.73
சராசரி நிறையேற்றப்பட்ட புதிய கடன்வழங்கல் வீதம் (சுநிபுகவீ)	13.72	10.73	7.95
தேசிய சேமிப்பு வங்கி (தேசேவ)			
	2022 ஏப்பிரல்	மாதத்திற்கு முன்	ஆண்டிற்கு முன்
சேமிப்பு வைப்புக்கள்	3.50	3.50	3.50
ஒருவருட நலையான வைப்புக்கள்	14.50	7.50	5.00

திறைசேரி முறியின் ஏலம்	03 ஆண்டுகள் 2022 யூன் 10	05 ஆண்டுகள் 07 மாதம் 2022 யூன் 10
நறுக்கு வீதம்	17.00	18.00
நிறையேற்றப்பட்ட சராசரி விளைவு	20.30	20.19

வங்கி ரீதியாக- (சுநிமுகவீ)	வார முடிவில் 2022 யூன் 17	வாரத்திற்கு முன்	வங்கி ரீதியாக- (சுநிமுகவீ)	வார முடிவில் 2022 யூன் 17	வாரத்திற்கு முன்
இலங்கை வங்கி	21.63	22.24	கார்கில்ஸ் பாங்க்	30.00	30.00
மக்கள் வங்கி ^(அ)	22.12	22.12	த கொங் அன் ஷங்காய் பாங்க்	22.72	23.87
ஹற்றன் நஷனல் பாங்க்	24.15	24.18	ஸ்ராண்டட் சார்ட்டட் பாங்க்	22.82	22.11
கொமர்ஷல் பாங்க் ஒவ் சிலோன்	23.28	22.96	சிற்றி பாங்க்	21.33	20.00
சம்பத் பாங்க்	22.10	23.46	டொயிஷ் பாங்க்	17.00	16.46
செலான் பாங்க்	21.24	20.29	ஹபீப் பாங்க் ^(அ)	21.42	21.42
யூனியன் பாங்க் ஒவ் கொழும்பு	25.14	24.74	இந்தியன் பாங்க்	22.62	22.24
பான் ஏசியா பாங்கிங் கோப்பிரேசன்	24.00	24.00	இந்தியன் ஓவசீஸ் பாங்க் ^(அ)	6.82	6.82
நேசன்ஸ் ரஸ்ட் பாங்க்	23.30	22.12	எம்சிபி பாங்க்	22.40	20.99
டீஎவ்சிசி பாங்க்	23.12	24.81	ஸ்ரேற் பாங்க் ஒவ் இந்தியா	18.28	20.07
என்டீ பாங்க் ^(அ)	25.00	25.00	பப்ளிக் பாங்க் ^(அ)	22.12	22.12
அமானா பாங்க் ^(அ)	20.36	20.36			

(அ) வங்கியானது முதன்மை வாடிக்கையாளர்களுக்கு இந்த வாரக் காலப்பகுதியில் எந்தவொரு கடனையும் வழங்கியிருக்கவில்லை என்பதனால் அண்மைய கிடைக்கத்தக்க வீதமே வழங்கப்பட்டுள்ளது.

2.2 பண நிரம்பல்

விடயம்	ரூ. மில்			வருடாந்த மாற்றம் (%)		
	2022 ஏப்ரல் (௨௦.௭)	மாதத்திற்கு முன் (௨௦.௭)	ஆண்டிற்கு முன் ^(*)	2021 ஏப்ரல் (௨௦.௭)	மாதத்திற்கு முன் (௨௦.௭)	ஆண்டிற்கு முன் ^(*)
ஒதுக்குப் பணம்	1,481.8	1,386.7	1,031.1	43.7	34.8	0.9
M ₁	1,635.1	1,589.6	1,244.2	31.4	28.9	25.4
M ₂	10,193.4	10,073.4	8,944.6	14.0	13.7	19.8
M _{2b}	11,940.6	11,575.6	9,947.3	20.0	17.7	20.4
வங்கித்தொழில் முறைமையின் தேறிய வெளிநாட்டுச் சொத்துக்கள் ^(உ.)	(2,195.2)	(1,888.7)	(430.7)	(409.7)	(339.3)	(615.8)
நாணய அதிகாரஸபைகள்	(1,462.2)	(1,203.4)	342.9	(526.4)	(452.9)	(63.9)
வர்த்தக வங்கிகள்	(732.9)	(685.3)	(773.6)	5.3	11.1	10.6
உள்நாட்டு வங்கித்தொழில் பிரிவுகள்	(703.0)	(607.2)	(489.8)	(43.5)	(22.3)	(21.6)
கரைகடந்த வங்கித்தொழில் பிரிவுகள்	(29.9)	(78.1)	(283.9)	89.5	71.6	38.7
வங்கித்தொழில் முறைமையின் தேறிய உள்நாட்டு சொத்துக்கள் ^(உ.)	14,135.8	13,464.3	10,378.0	36.2	31.1	26.9
அரசுக்கான தேறிய கொடுகடன்	6,548.1	6,543.5	4,965.1	31.9	32.4	50.4
நாணய அதிகாரஸபைகள்	2,889.4	2,682.5	1,070.5	169.9	145.6	89.2
வர்த்தக வங்கிகள்	3,658.7	3,861.0	3,894.5	(6.1)	0.3	42.4
உள்நாட்டு வங்கித்தொழில் பிரிவுகள்	3,161.1	3,419.2	3,454.5	(8.5)	0.2	55.5
கரைகடந்த வங்கித்தொழில் பிரிவுகள்	497.6	441.8	440.0	13.1	0.7	(14.3)
அரசு கூட்டுத்தாபனங்களுக்கான கொடுகடன்	1,725.0	1,547.8	1,093.4	57.8	40.9	17.1
உள்நாட்டு வங்கித்தொழில் பிரிவுகள்	1,456.5	1,307.5	648.9	124.4	107.0	24.6
கரைகடந்த வங்கித்தொழில் பிரிவுகள்	268.5	240.3	444.4	(39.6)	(48.5)	7.6
தனிப்பட்ட குறைக்கான கொடுகடன்	7,752.5	7,533.2	6,445.9	20.3	17.9	8.2
உள்நாட்டு வங்கித்தொழில் பிரிவுகள்	6,955.0	6,839.2	5,981.9	16.3	15.4	9.0
கரைகடந்த வங்கித்தொழில் பிரிவுகள்	797.5	694.0	464.0	71.9	50.2	(0.3)
ஏனைய விடயங்கள் (தேறிய)	(1,889.8)	(2,160.3)	(2,126.3)	11.1	(0.0)	(5.5)

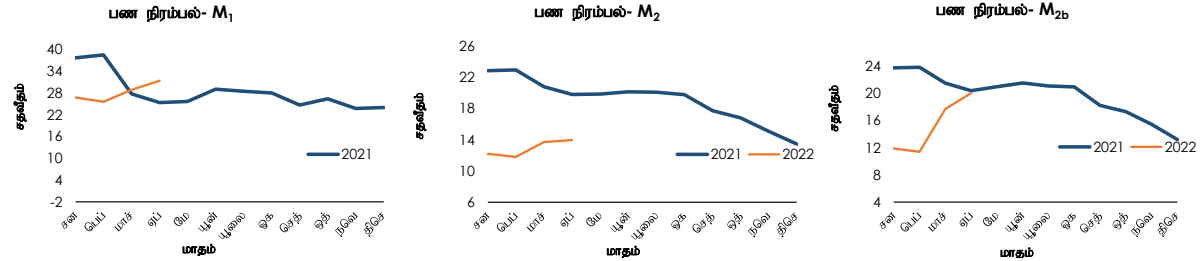
(உ) தற்காலிகமானவை

(ஆ) 2022 மாதம் மற்றும் ஏப்ரலில் ஏற்பட்ட கடுமையான பெறுமானத்தேய்வானது 2022 மாதத்தில் ரூபா நிதியின் நான்கு மற்றும் கொடுகடன் திட்டங்களை அதிகரிப்பதற்கான முக்கிய காரணமாக அமைந்தது.

(இ) திருத்தப்பட்டது.

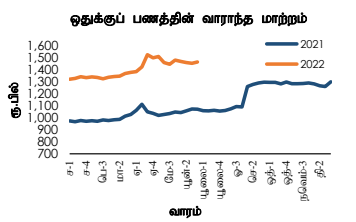
(ஈ) உரிமப்பெற்ற நிதி கம்பனிகள் மூலம் அறிக்கையிடப்பட்ட தரவுகளிலுள்ள தவறான வகைப்படுத்தல்களின் காரணமாக, உரிமப்பெற்ற நிதி கம்பனிகள் மூலமான அரிசிறான தேறிய கொடுகடன் தரவுகள் 2022 2021 மாதம் - 2022 சனவரி மீளத்திருத்தப்பட்டது.

(உ.) M2b உடன் தொடர்பானது



2.3 ஒதுக்குப் பணத்தின் வாராந்த மாற்றம்

விடயம்	2022 யூன் 09	2022 யூன் 16	மாற்றம்
ஒதுக்குப் பணம் (ரூ. மில்)	1,454,839.72	1,465,912.19	11,072.48



2.4 பணச் சந்தை செயற்பாடு (ஒரிசு)

விடயம்	2022 யூன் 13	2022 யூன் 15	2022 யூன் 16	2022 யூன் 17
அழையுப் பணச் சந்தை				
நிறையேற்றப்பட்ட சராசரி வீதம் (ஆண்டுக்கான % ஆக.)	14.50	14.50	14.50	14.50
மொத்த அளவு (ரூ. மில்)	7,000	1,250	3,000	3,500
மீள்கொள்வனவுச் சந்தை				
நிறையேற்றப்பட்ட சராசரி வீதம் (ஆண்டுக்கான % ஆக.)	14.50	14.50	14.50	14.50
மொத்த அளவு (ரூ. மில்)	4,350	4,100	4,450	3,850

2.5 இலங்கை மத்திய வங்கி பிணையச் சொத்துப்பட்டியல்

விடயம்	2022 யூன் 13	2022 யூன் 15	2022 யூன் 16	2022 யூன் 17
இ.ம.வ திறைசேரி உண்டியல் வைத்திருப்புகள் - முகப்பு பெறுமதி (ரூ. மில்)	1,964,907.41	1,964,907.41	1,964,907.41	1,964,907.41
இ.ம.வ திறைசேரி உண்டியல் வைத்திருப்புகள் - ஏட்டுப் பெறுமதி (ரூ. மில்)	1,854,626.46	1,856,089.35	1,857,310.30	1,858,139.78

2.6 திறந்த சந்தைத் தொழிற்பாடுகள்

விடயம்	2022 யூன் 13	2022 யூன் 15	2022 யூன் 16				2022 யூன் 17
குறுங்கால ஏலம்							
முன்வைக்கப்பட்ட மீள்கொள்வனவுத் தொகை (ரூ. பில்)							
முன்வைக்கப்பட்ட நேர்மாற்று மீள்கொள்வனவுத் தொகை (ரூ. பில்)							
காலம் (நாட்களின் எண்ணிக்கை)							
கிடைக்கப்பெற்ற குறிப்பீடுகள் (ரூ. பில்)							
ஏற்றுகொள்ளப்பட்ட தொகை (ரூ. பில்)							
ஏற்றுகொள்ளப்பட்ட மிகக்குறைந்த வீதம் (ஆண்டுக்கான % ஆக)							
ஏற்றுகொள்ளப்பட்ட மிகக்கூடிய வீதம் (ஆண்டுக்கான % ஆக)							
நிறையேற்றப்பட்ட சராசரி விளைவு வீதம் (ஆண்டுக்கான % ஆக)							
உடனடி ஏலங்கள்							
முன்வைக்கப்பட்ட உடனடி விற்பனைத் தொகை (ரூ. பில்)			5.00	10.00	5.00	5.00	
முன்வைக்கப்பட்ட உடனடிக் கொள்வனவுத் தொகை (ரூ. பில்)							
தீர்ப்பளவுத் திகதி			2022 யூன் 17	2022 யூன் 17	2022 யூன் 17	2022 யூன் 17	
முதிர்ச்சித் திகதி			2022 ஜூன் 23	2023 சன 06	2023 மே 24	2023 மார் 03	
காலம் (நாட்களின் எண்ணிக்கை)			189	203	252	259	
கிடைக்கப்பெற்ற குறிப்பீடுகள் (ரூ. பில்)			2.50	1.31	0.50	1.00	
ஏற்றுகொள்ளப்பட்ட தொகை (ரூ. பில்)			-	0.50	-	-	
ஏற்றுகொள்ளப்பட்ட மிகக்குறைந்த வீதம் (ஆண்டுக்கான % ஆக)			-	21.80	-	-	
ஏற்றுகொள்ளப்பட்ட மிகக்கூடிய வீதம் (ஆண்டுக்கான % ஆக)			-	22.00	-	-	
நிறையேற்றப்பட்ட சராசரி விளைவு வீதம் (ஆண்டுக்கான % ஆக)			-	21.90	-	-	
நீண்ட கால ஏலங்கள்							
முன்வைக்கப்பட்ட மீள்கொள்வனவுத் தொகை (ரூ. பில்)							
முன்வைக்கப்பட்ட நேர்மாற்று மீள்கொள்வனவுத் தொகை (ரூ. பில்)							
தீர்ப்பளவுத் திகதி							
முதிர்ச்சித் திகதி							
காலம் (நாட்களின் எண்ணிக்கை)							
கிடைக்கப்பெற்ற குறிப்பீடுகள் (ரூ. பில்)							
ஏற்றுகொள்ளப்பட்ட தொகை (ரூ. பில்)							
ஏற்றுகொள்ளப்பட்ட மிகக்குறைந்த வீதம் (ஆண்டுக்கான % ஆக)							
ஏற்றுகொள்ளப்பட்ட மிகக்கூடிய வீதம் (ஆண்டுக்கான % ஆக)							
நிறையேற்றப்பட்ட சராசரி விளைவு வீதம் (ஆண்டுக்கான % ஆக)							
திரவத்தன்மை ஆதரவு வசதி ஏலம்							
முன்வைக்கப்பட்ட நேர்மாற்று மீள்கொள்வனவுத் தொகை (ரூ. பில்)							
தீர்ப்பளவுத் திகதி							
முதிர்ச்சித் திகதி							
காலம் (நாட்களின் எண்ணிக்கை)							
கிடைக்கப்பெற்ற குறிப்பீடுகள் (ரூ. பில்)							
ஏற்றுகொள்ளப்பட்ட தொகை (ரூ. பில்)							
ஏற்றுகொள்ளப்பட்ட மிகக்குறைந்த வீதம் (ஆண்டுக்கான % ஆக)							
ஏற்றுகொள்ளப்பட்ட மிகக்கூடிய வீதம் (ஆண்டுக்கான % ஆக)							
நிறையேற்றப்பட்ட சராசரி விளைவு வீதம் (ஆண்டுக்கான % ஆக)							
துணைநிலை வசதி							
துணைநிலை வைப்பு வசதி (ரூ. பில்)	200.682	205.241			204.871		195.370
துணைநிலை கடன்வழங்கல் வசதி (ரூ. பில்)	749.415	771.819			746.836		694.872
மொத்த ஓரிரவுச் சந்தைத் திரவத்தன்மை (ரூ. பில்)							
	{548.733}	{566.578}			{541.965}		{499.502}
மொத்த வெளிநின்ற சந்தைத் திரவத்தன்மை (ரூ. பில்)**							
	{678.233}	{696.078}			{671.465}		{629.002}

** மொத்த வெளிநின்ற சந்தைத் திரவத்தன்மை மத்திய வங்கியின் மீள்கொள்வனவு/ நேர்மாற்று மீள்கொள்வனவுக் கொடுக்கல்வாங்கல்களில் வெளிநின்ற தொகைகளுக்காகச் சந்தைப் பங்கேற்பாளர்களுடன் சேரக்கூடிய ஓரிரவு திரவத்தன்மையைக் குறிக்கின்றது.

2.7 கடனட்டைகள் (அ)

விடயம்	2021	2022	2022
	திசெம்பர் முடிவில்	மாச்சு முடிவில்	ஏப்பிரல் முடிவில் (ஆ)
செயற்படும் அட்டைகளின் மொத்த எண்ணிக்கை	1,927,195	1,965,396	1,973,481
உள்நாடு (உள்நாட்டில் மட்டும் ஏற்றுக்கொள்ளப்பட்டது)	15,861	15,487	15,314
உலகம் முழுவதும் (உலகளாவிய ரீதியில் ஏற்றுக்கொள்ளப்பட்டது)	1,911,334	1,949,909	1,958,167
வெளிநின்ற நிலுவை (ரூ.மில்)	133,285	138,819	138,192
உள்நாடு (உள்நாட்டில் மட்டும் ஏற்றுக்கொள்ளப்பட்டது)	38,719	41,407	40,427
உலகம் முழுவதும் (உலகளாவிய ரீதியில் ஏற்றுக்கொள்ளப்பட்டது)	94,565	97,413	97,765

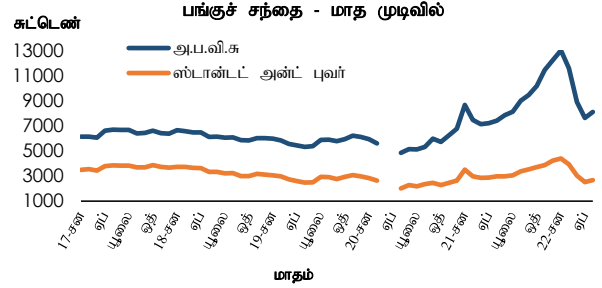
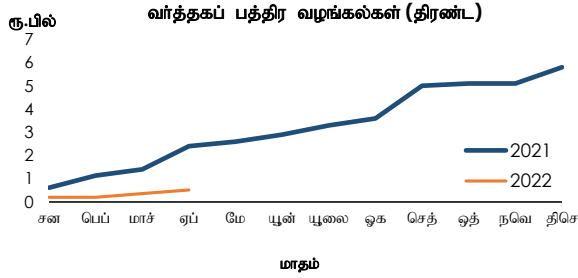
(அ) உரிமப்பெற்ற வர்த்தக வங்கிகளினால் வழங்கப்பட்டது (ஆ) தற்காலிகமானவை

2.8 வர்த்தகப் பத்திர வழங்கல்கள் (அ)

விடயம் (ரூ.மில்)	2020	2022	2022
	திசெம்பர் முடிவில்	மாச்சு முடிவில்	ஏப்பிரல் முடிவில் (ஆ)
மொத்த வழங்கல்கள் - திரண்ட (இ)	5.8	0.4	0.5
வெளிநின்ற(காலப்பகுதியின் இறுதியிலுள்ளவாறான)	1.1	0.9	0.9

(அ) உரிமப்பெற்ற வர்த்தக வங்கிகள் மற்றும் உரிமப்பெற்ற சிறப்பியல்பு வாய்ந்த வங்கிகளின் தகவல்களை அடிப்படையாகக் கொண்டது

(ஆ) தற்காலிகமானது (இ) ஆண்டு திகதிக்கான மொத்தம்



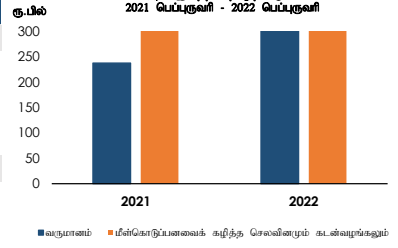
2.9 பங்குச் சந்தை

விடயம்	2022 யூன் 17இல் உள்ளவாறு	2022 யூன் 10இல் உள்ளவாறு	ஆண்டிற்கு முன்
அனைத்துப் பங்கு விலைச் சுட்டெண் (1985 = 100) (அபவிசு)	7,472.39	7,898.79	7,715.46
ஸ்ரான்ட் அன்ட் புவர் இலங்கை 20 சுட்டெண் (2004 = 1,000) (ஸ்புஇ20சு)	2,368.65	2,560.57	3,083.38
நாளாந்தப் புரன்வு (வாராந்தச் சராசரி) (ரூ.மில்)	980.44	1,326.41	2,421.42
சந்தை மூலதனவாக்கம் (ரூ.மில்)	3,221.30	3,461.50	3,416.49
வெளிநாட்டுக் கொள்வனவுகள் (ரூ.மில்)	44.51	28.60	37.49
வெளிநாட்டு விற்பனைகள் (ரூ.மில்)	61.79	23.75	99.75
தேறிய வெளிநாட்டுக் கொள்வனவுகள் (ரூ.மில்)	(17.29)	4.84	(62.26)

இறைத் துறை

3.1 அரசு நிதி (ரூ.பில்)

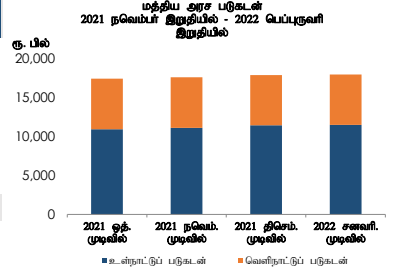
விடயம்	2021 பெப்பருவரி	2022 பெப்பருவரி ^(அ)
வருமானம் மற்றும் கொடைகள்	238.3	311.5
வருமானம்	238.2	311.5
வரி	223.2	251.9
வரியல்லா	14.9	59.6
கொடைகள்	0.1	0.05
மீள்கொடுப்பனவைக் கழித்த செலவினமும் கடன்வழங்கலும்	466.0	551.7
மீண்டெழும்	421.1	487.6
மீள் கொடுப்பனவைக் கழித்த மூலதனமும் கடன்வழங்கலும்	44.8	64.2



(அ) தற்காலிகமானவை

3.2 வெளிநிற்கும் மத்திய அரசு படுகடன் (ரூ.பில்) (அ)

விடயம்	2021 இறுதியில்	2022 பெப் இறுதியில் ^(அ)
மொத்த உள்நாட்டுப் படுகடன்	11,097.2	11,479.0
இதில்		
திறைசேரி உண்டியல்கள்	2,270.5	2,449.8
திறைசேரி முறிகள்	6,966.2	7,484.8
ரூபாக்கடன்கள்	24.1	24.1
மொத்த வெளிநாட்டுப் படுகடன்	6,492.2	6,461.2
மொத்த வெளிநிற்கு அரசு படுகடன்	17,589.4	17,940.2



(அ) 2014இல் பன்னாட்டு நாணய நிதியத்தினால் வெளியிடப்பட்ட அரசு நிதியின்மீது உட்படுத்தப்பட்ட அரசு படுகடன் முன்பின்மூலகளை தொகுப்புகளை வழிகாட்டலின்மூலம், கண்காணக வாகைத்தொழில் பிரிவுகள் வழிவழியாக வெளிநிற்க இலங்கை குடிமக்கள் முறி உடனடிமக்கள் வெளிநாட்டுக் கடன்களின் கீழ் வைக்கப்பட்டிருக்கின்றன. உள்நாட்டு வாகைத்தொழில் பிரிவுகளின் வழியாக வெளிநிற்கும் நாட்டிற்கான பன்னாட்டு முறி உடனடிமக்கள் உள்நாட்டுக் கடன்களின் கீழ் வைக்கப்பட்டிருக்கின்றன.

(ஆ) தற்காலிகமானவை

மூலங்கள்: நிதி அமைச்சு, இலங்கை மத்திய வங்கி

3.3 அரசு பிணையங்கள் - 2022 யூன் 15இல் முடிவடையும் வரத்திற்கான முதலிலை மற்றும் இரண்டாந்தரச் சந்தை விலைவு விதங்கள்

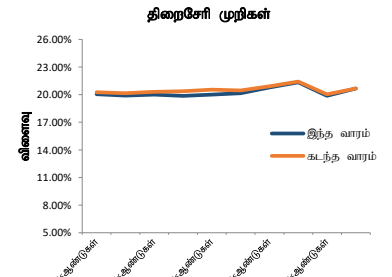
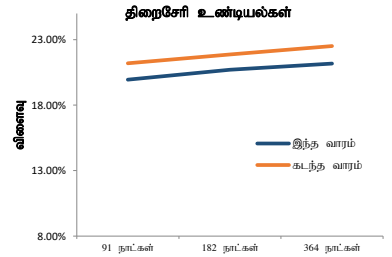
பிணையம்	முதிர்ச்சி	முதலிலைச் சந்தை ^(அ) %		இரண்டாந்தரச் சந்தை ^(ஆ) %			
		இந்த வாரம்	கடந்த வாரம்	இந்த வாரம்			கடந்த வாரம் சராசரி
				வாங்குதல்	விற்பல்	சராசரி	
திறைசேரி உண்டியல்கள்	91 நாள்	20.73	21.91	20.20	19.70	19.95	21.20
	182 நாள்	21.90	22.89	21.12	20.31	20.71	21.88
	364 நாள்	22.04	23.13	21.68	20.68	21.18	22.51
திறைசேரி முறிகள்	< 2 ஆண்டுகள்	-	-	20.53	19.54	20.04	20.26
	< 3 ஆண்டுகள்	20.30	-	20.29	19.48	19.89	20.16
	< 4 ஆண்டுகள்	-	-	20.61	19.39	20.00	20.32
	< 5 ஆண்டுகள்	-	-	20.26	19.47	19.87	20.38
	< 6 ஆண்டுகள்	-	-	20.47	19.55	20.01	20.53
	< 8 ஆண்டுகள்	20.19	-	20.60	19.69	20.14	20.46
	< 10 ஆண்டுகள்	-	-	21.29	20.25	20.77	20.91
	< 15 ஆண்டுகள்	-	-	22.26	20.41	21.34	21.42
	< 20 ஆண்டுகள்	-	-	20.57	19.18	19.87	20.04
	< 30 ஆண்டுகள்	-	-	21.00	20.33	20.66	20.66

(அ) 2022 யூன் 15இல் முடிவடையும் வார காலப்பகுதியில் முதலிலைச் சந்தைக் கொடுக்கல்கள்கள்கள்

(ஆ) இரண்டாந்தரச் சந்தை விலைக்கோடுகள்கள்கள் சராசரி

முன்னைய வாரத்துடன் ஒப்பிடுகையில் இவ்வாரத்தில் கீழ் நோக்கி நகர்ந்த அநேகவேளை <30 வருடங்கள் முதிர்ச்சியுடனான தி-முறி தலிந்த தி-உண்டியல் இரண்டாந்தரச் சந்தை விலைவு வளையி தி-முறி இரண்டாந்தரச் சந்தை விலைவு வளையி என்பன கீழ் நோக்கி நகர்ந்தன.

பிணையம்	முதிர்ச்சித் திகதி	நறுக்கு விதம் %	இரண்டாந்தரச் சந்தை %	
			இந்த வாரம்	கடந்த வாரம்
	22-யூலை-25	5.88	-	-
	23-ஏப்-18	5.75	-	-
	24-மார்ச்-14	6.85	-	-
	24-யூன்-28	6.35	-	-
	25-யூன்-03	6.13	42.36	39.85
நாட்டிற்கான பன்னாட்டு முறிகள்	25-நவெ-03	6.85	40.10	37.87
	26-யூலை-18	6.83	36.30	34.33
	27-மே-11	6.20	31.29	29.61
	28-ஏப்-18	6.75	29.06	27.60
	29-மார்ச்-14	7.85	29.08	27.67
	30-மார்ச்-28	7.55	26.44	25.18



3.4 அரசு பிணையங்கள் - முதலிலை மற்றும் இரண்டாந்தரச் சந்தைக் கொடுக்கல்வாங்கல்களின் வாராந்தச் சுருக்கம் (2022 யூன் 15இல் முடிவடையும் வாரகாலத்திலானது)

விடயம்	அளவு ரூ.மில்லியனில்	
	இந்த வாரம்	கடந்த வாரம்
அரசு பிணையங்களின் வெளிநின்ற இருப்பு		
திறைசேரி உண்டியல்கள்	2,967,455.63	2,927,757.04
திறைசேரி முறிகள் ^(அ)	8,063,451.46	8,003,451.46
மொத்தம்	11,030,907.09	10,931,208.50
வெளிநாட்டவர்களால் வைத்திருக்கப்படும் தி-உண்டியல்கள் மற்றும் தி-முறிகள்	2,870.89	2,816.43
இலங்கை அபிவிருத்தி முறிகள்	512,819.36	529,686.80

வெளிநாட்டவர்களால் வைத்திருக்கப்படும் தி-உண்டியல்கள் மற்றும் தி-முறிகள் என்பவற்றின் வெளிநின்ற இருப்பானது முன்னைய வாரத்துடன் ஒப்பிடுகையில் அறிக்கையிடப்படும் வார காலப்பகுதியில் ரூபா நியதிகளில் 1.93 சதவீதத்தால் அதிகரித்தது.

முதலிலைச் சந்தை நடவடிக்கைகள்	அளவு ரூ.மில்லியனில்	
	இந்த வாரம்	கடந்த வாரம்
திறைசேரி உண்டியல்கள்		
முன்வைக்கப்பட்ட தொகை	98,000.00	98,000.00
கிடைக்கப்பெற்ற மொத்தக் குறிப்பீடுகள்	202,222.00	260,565.00
ஏற்றுக்கொள்ளப்பட்ட மொத்தக் குறிப்பீடுகள்	98,000.00	98,000.00
திறைசேரி முறிகள்		
முன்வைக்கப்பட்ட தொகை	50,000.00	-
கிடைக்கப்பெற்ற மொத்தக் குறிப்பீடுகள்	168,674.00	-
ஏற்றுக்கொள்ளப்பட்ட மொத்தக் குறிப்பீடுகள்	50,000.00	-

அறிக்கையிடும் வார காலப்பகுதியில் வாராந்த தி-உண்டியல் ஏலமானது 2.1 தடவைகள் மேலதிகமாக கோரப்பட்டிருந்ததுடன் 3.4 தடவைகள் மேலதிகமாக கோரப்பட்டிருந்தது.

இரண்டாந்தரச் சந்தை நடவடிக்கைகள்	அளவு ரூ.மில்லியனில்	
	இந்த வாரம்	கடந்த வாரம்
திறைசேரி உண்டியல்கள்		
உடனடிக் கொடுக்கல்வாங்கல் (விற்பனைகள்/ கொள்வனவுகள்)	141,795.74	133,822.78
மீள்கொள்வனவு கொடுக்கல்வாங்கல் (விற்பனைகள்/ கொள்வனவுகள்)	348,995.81	404,955.00
திறைசேரி முறிகள்		
உடனடிக் கொடுக்கல்வாங்கல் (விற்பனைகள்/ கொள்வனவுகள்)	173,961.64	149,104.25
மீள்கொள்வனவு கொடுக்கல்வாங்கல் (விற்பனைகள்/ கொள்வனவுகள்)	669,019.10	776,373.73

தி-உண்டியல்கள் மற்றும் தி-முறிகள் என்பவற்றின் இரண்டாந்தரச் சந்தைக் கொடுக்கல்வாங்கல்களின் மொத்த அளவானது முன்னைய வாரத்துடன் ஒப்பிடுகையில் அறிக்கையிடும் வார காலப்பகுதியில் 8.91 சதவீதத்தினால் வீழ்ச்சியடைந்தது.

(அ) இலங்கைப் பெற்றோலியக் கூட்டுத்தாபனத்திற்கு வழங்கப்பட்ட ரூ.31,445,600 மில்லியன் பெறுமதியான திறைசேரி முறிகளை உள்ளடக்கியுள்ளதன் இது, 2022.01.01இல் முதிர்ச்சியடைந்த இலங்கை வறக்கு இருக்கின்றது.

3.5 இருவழிக் குறிப்பீடுகள் (திறைசேரி உண்டியல்கள்) - 2022 யூன் 17

எஞ்சிய முதிர்ச்சி	சராசரி வாங்கும் விலை	விளைவு %	சராசரி விற்கும் விலை	விளைவு %	வாங்கும் விற்கும் வீச்சு
1-7 நாட்கள்	99.69	16.37	99.71	15.14	0.02
1 மாதம்	98.56	17.48	98.66	16.25	0.10
2 மாதம்	97.02	18.14	97.15	17.37	0.13
3 மாதம்	95.03	20.15	95.14	19.72	0.11
4 மாதம்	93.62	19.40	93.85	18.71	0.23
5 மாதம்	92.05	19.33	92.24	18.88	0.18
6 மாதம்	89.61	21.08	89.96	20.37	0.35
7 மாதம்	88.63	19.77	88.88	19.33	0.25
8 மாதம்	86.95	19.85	87.23	19.43	0.28
9 மாதம்	85.25	19.94	85.56	19.53	0.31
10 மாதம்	83.56	20.00	83.90	19.58	0.34
11 மாதம்	81.76	20.18	82.14	19.75	0.38
12 மாதம்	78.43	21.87	79.43	20.86	0.99

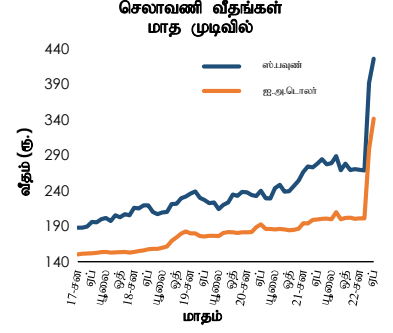
3.6 இருவழிக் குறிப்பீடுகள் (திறைசேரி முறிகள்) - 2022 யூன் 17

தொடர்களின் படியான திறைசேரி முறி	முதிர்ச்சிக் காலம் (ஆண்டுகள்)	முதிர்ச்சித் திகதி (ஆ/மா/நா)	முதிர்ச்சிக்கான நாட்கள்	சராசரி வாங்கும் விலை	விளைவு %	சராசரி விற்கும் விலை	விளைவு %	வாங்கும் விற்கும் வீச்சு
11.20%2022A	9	2022-பூலை-01	14	99.62	20.01	99.66	19.16	0.03
10.00%2022A	8	2022-ஓத்-01	106	97.06	20.33	97.43	18.98	0.37
05.75%2022A	3	2022-நவெ-15	151	94.63	19.81	94.92	18.99	0.30
07.90%2022A	3	2022-திசெ-15	181	94.73	19.57	95.00	18.94	0.27
08.65%2023A	3	2023-சன-15	212	94.13	19.86	94.51	19.09	0.38
10.00%2023A	6	2023-மாச்-15	271	93.32	20.00	93.80	19.24	0.48
11.50%2023A	6	2023-மே-15	332	93.10	20.12	93.71	19.31	0.61
10.20%2023A	5	2023-பூலை-15	393	90.56	20.36	91.37	19.42	0.81
09.00%2023A	10	2023-செத்-01	441	88.18	20.50	89.16	19.46	0.99
11.20%2023A	9	2023-செத்-01	441	89.83	21.11	90.49	20.42	0.66
07.00%2023A	20	2023-ஓத்-01	471	85.28	20.53	86.31	19.47	1.04
06.30%2023A	3	2023-நவெ-15	516	83.24	20.57	84.35	19.50	1.11
11.60%2023A	5	2023-திசெ-15	546	88.35	21.09	89.18	20.36	0.83
11.40%2024A	10	2024-சன-01	563	88.36	20.59	89.32	19.77	0.96
10.90%2024A	5	2024-மாச்-15	637	86.82	20.19	88.28	19.07	1.46
10.25%2024A	5	2024-பூன்-15	729	84.25	20.23	85.84	19.12	1.58
11.00%2024A	8	2024-ஓகத்-01	776	84.34	20.42	85.93	19.36	1.59
09.85%2024A	5	2024-செத்-15	821	81.94	20.22	83.77	19.04	1.83
06.00%2024A	10	2024-திசெ-01	898	73.10	20.47	74.67	19.45	1.57
10.25%2025A	10	2025-மாச்-15	1,002	78.94	20.65	80.32	19.86	1.38
09.00%2025A	12	2025-மே-01	1,049	76.29	20.27	77.80	19.43	1.51
17.00%2025A	3	2025-பூன்-01	1,080	92.54	20.47	93.65	19.93	1.11
11.00%2025A	10	2025-ஓகத்-01	1,141	79.23	20.27	80.98	19.38	1.75
10.35%2025A	8	2025-ஓத்-15	1,216	76.83	20.23	78.35	19.47	1.51
06.75%2026A	5	2026-சன-15	1,308	66.44	20.41	68.32	19.44	1.88
09.00%2026A	13	2026-பெப்-01	1,325	71.67	20.42	73.66	19.45	1.99
05.35%2026A	15	2026-மாச்-01	1,353	61.93	20.49	63.52	19.65	1.59
11.00%2026A	11	2026-பூன்-01	1,445	75.60	20.25	77.27	19.50	1.68
11.50%2026A	10	2026-ஓகத்-01	1,506	76.11	20.31	77.54	19.69	1.42
11.40%2027A	8	2027-சன-15	1,673	74.30	20.26	76.12	19.51	1.82
18.00%2027A	5	2027-மே-01	1,779	93.16	20.25	94.73	19.70	1.58
11.75%2027A	10	2027-பூன்-15	1,824	73.90	20.31	75.44	19.70	1.54
07.80%2027A	7	2027-ஓகத்-15	1,885	60.52	20.55	63.04	19.45	2.52
10.30%2027A	8	2027-ஓத்-15	1,946	68.21	20.32	70.03	19.59	1.83
11.25%2027A	10	2027-திசெ-15	2,007	69.96	20.64	72.19	19.77	2.22
18.00%2028A	6	2028-சன-15	2,038	92.03	20.44	93.71	19.90	1.68
10.75%2028A	10	2028-மாச்-15	2,098	67.41	20.68	69.64	19.82	2.22
09.00%2028B	15	2028-மே-01	2,145	61.24	20.69	63.33	19.83	2.09
09.00%2028A	15	2028-பூலை-01	2,206	60.89	20.61	64.03	19.35	3.14
11.50%2028A	13	2028-செத்-01	2,268	69.73	20.27	72.12	19.40	2.38
13.00%2029A	15	2029-சன-01	2,390	71.70	21.18	73.94	20.38	2.23
13.00%2029B	15	2029-மே-01	2,510	73.18	20.41	75.70	19.56	2.52
11.00%2030A	15	2030-மே-15	2,889	63.72	20.43	66.19	19.56	2.47
11.25%2031A	12	2031-மாச்-15	3,193	60.83	21.28	63.14	20.45	2.31
12.00%2031A	10	2031-திசெ-01	3,454	62.75	21.30	65.11	20.48	2.36
08.00%2032A	20	2032-சன-01	3,485	45.91	21.61	48.93	20.32	3.02
09.00%2032A	20	2032-ஓத்-01	3,759	49.39	21.30	51.42	20.48	2.03
11.20%2033A	15	2033-சன-15	3,865	59.71	20.73	63.43	19.48	3.71
09.00%2033A	20	2033-பூன்-01	4,002	45.14	22.80	49.43	20.93	4.30
13.25%2033A	20	2033-பூலை-01	4,032	61.95	22.80	67.45	20.90	5.50
09.00%2033B	20	2033-நவெ-01	4,155	44.62	22.80	49.02	20.88	4.40
13.25%2034A	20	2034-சன-01	4,216	61.56	22.80	67.22	20.85	5.67
10.25%2034A	15	2034-செத்-15	4,473	52.79	21.15	58.19	19.23	5.39
11.50%2035A	20	2035-மாச்-15	4,654	53.52	22.80	58.81	20.80	5.28
10.50%2039A	20	2039-ஓகத்-15	6,268	52.79	20.53	57.66	18.85	4.88
12.00%2041A	25	2041-சன-01	6,773	59.33	20.60	62.74	19.50	3.41
09.00%2043A	30	2043-பூன்-01	7,654	44.26	20.75	46.48	19.80	2.22
13.50%2044A	30	2044-சன-01	7,868	65.06	20.90	68.01	20.00	2.95
13.50%2044B	30	2044-பூன்-01	8,020	64.39	21.10	66.30	20.50	1.90
12.50%2045A	30	2045-மாச்-01	8,293	59.17	21.25	59.88	21.00	0.72

வேளிநாட்டுத் துறை

4.1 செலாவணி வீதங்கள்(அ)

விடயம் (அலகொன்றிற்கு ரூ.) ^(ஆ)	வார முடிவில் - 2022 யூன் 17			சராசரி வீதம்	
	வாங்கும் வீதம்	விற்கும் வீதம்	சராசரி வீதம்	வாரத்திற்கு முன்	ஆண்டிற்கு முன்
ஐ.அ.டொலர்	355.51	366.33	360.92	361.07	200.46
ஸ்டிரீலிங் பவுன்	435.14	452.23	443.68	450.71	280.20
பென்	2.64	2.75	2.70	2.69	1.81
யூரோ	372.41	387.07	379.74	383.69	239.94
இந்தியன் ரூபா ^(இ)			4.61	4.62	2.73
சிஎட	2022 யூன் 16இல் உள்ளவாறு			478.37	287.54
மத்திய வங்கியின் கொள்வனவுகள் மற்றும் விற்பனைகள் ^(ஈ) (ஐ.அ.டொ.மில்)			2022 மே	மாத்திற்கு முன்	ஆண்டிற்கு முன்
கொள்வனவுகள்			76.60	140.95	13.57
விற்பனைகள்			155.10	244.90	10.00



விடயம்	வார முடிவில்	வாரத்திற்கு முன்	ஆண்டிற்கு முன்
	2022 யூன் 17		
சராசரி நாளாந்த வங்கிகளுக்கிடையிலான அளவு (ஐ.அ.டொ.மில்)	10.73	8.76	34.76

(வா்த்தக வங்கிகளுக்கிடையிலான உடன், நாளை மற்றும் காக்க கொடுக்கல்வாங்கல்கள்)

முன்னோக்கிய கொடுக்கல்வாங்கல்கள்

முன்னோக்கிய வீதங்கள் (ஐ.அ.டொலருக்கான ரூபா) ^(உ-)	வார முடிவில்	வாரத்திற்கு முன்	ஆண்டிற்கு முன்
1 மாதம்	-	361.10	198.35
3 மாதங்கள்	-	-	197.36
சராசரி நாளாந்த வங்கிகளுக்கிடையிலான முன்னோக்கிய அளவு (ஐ.அ.டொ. மில்.)	6.96	6.44	27.84

வேளிநின்ற முன்னோக்கிய அளவு (ஐ.அ.டொ. மில்.) 2022 யூன் 16இல் உள்ளவாறு 173.73 176.18 1,020.09

(அ) மத்திய வங்கி வங்கிகளுக்கிடையிலான சராசரி உடனடி வீதத்தின் நடுத்தர வீதத்தையும் மாறுபாடு எல்லையொன்றையும் 2022 மே 13 அன்று வெளியிட ஆரம்பித்தது.

(ஆ) வா்த்தக வங்கி சராசரி நடு வீதம் (மு.ப 9.30 மணிக்கு நிலையது)

(இ) மத்திய வங்கியின் நடுத்தர செலாவணி வீதம்

(ஈ) வா்த்தக வங்கிகளிலிருந்து சந்தை விலைகளில் மத்திய வங்கி கொள்வனவு செய்த மற்றும் விற்பனை செய்த வேளிநாட்டுச் செலாவணி மாத்தூக்கான மாத்தம்

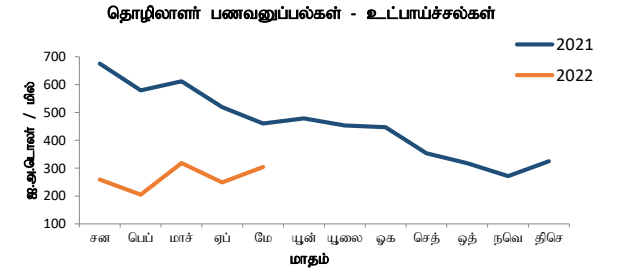
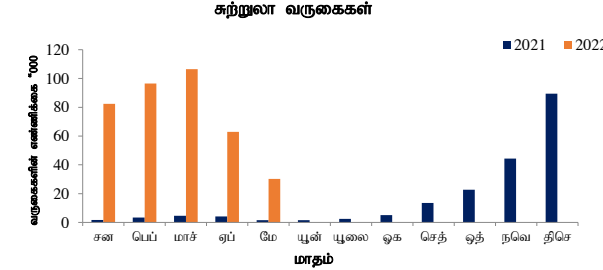
(உ-) உண்மையான கொடுக்கல்வாங்கல்களை அடிப்படையாகக் கொண்ட வாராந்தச் சராசரி.

4.2 கற்றுலா மற்றும் தொழிலாளர் பணவனுப்பல்கள்

விடயம்	2021 மே	2022 ^(அ) மே	2021	2022 ^(அ)	% மாற்றம்
			சனவரி-மே	சனவரி-மே	
கற்றுலா வருகைகள்	1,497	30,207	15,294	378,521	2,375.0
கற்றுலாவிலிருந்தான வருவாய்கள்	3.9 ^(ஆ)	54.3	39.9 ^(ஆ)	680.7	1,607.8
	ரூ. மில்	0.8 ^(ஆ)	19.5	7.8 ^(ஆ)	169.5
தொழிலாளர் பணவனுப்பல்கள் (உட்பாய்ச்சல்கள்)	460.1	304.1	2,845.9	1,335.6	(53.1)
	ரூ. மில்	91.8	109.2	556.0	363.7

(அ) தற்காலிகமானவை

(ஆ) 2021இற்கான சராசரி தங்கும் காலம் மற்றும் ஒரு நாளுக்கான சராசரி ஒரு நாளுக்குள்ளேயான செலவு மதிப்பீடுகள் என்பவை தொடர்பில் இலங்கை கற்றுலாத்துறை அபிவிருத்தி அதிகாரசபை அளவீட்டு பெறுபெறுகளை அடிப்படையாகக் கொண்டு மீளாய்வு செய்யப்பட்டது.



4.3 2022 மே இறுதியிலுள்ளவாறு அலுவல்சார் ஒதுக்குச் சொத்துக்கள் (அ)

அலுவல்சார் ஒதுக்குச் சொத்துக்கள் (ஐ.அ.டொ.மில்) ^(அ)	1,920
(1) வெளிநாட்டு நாணய ஒதுக்குகள்	1,805
(2) ப.நா.நிதியத்தின் ஒதுக்கு நிலைமை	65
(3) சிறப்பு எடுப்பனவு உரிமைகள்	21
(4) தங்கம்	28
(5) ஏனைய ஒதுக்குச் சொத்துக்கள்	1

(அ) தற்காலிகமானவை

(ஆ) இது ஐ.அ.டொ.மில் 1.5 பில்லியன் டொலர்களுக்குச் சமமாக சீன மக்கள் வங்கியிடமிருந்து பெறப்பட்ட பரஸ்பர பரிமாற்றல் தொகையை உள்ளடக்குவதுடன் பயன்படுத்துவதில் நிபந்தனைகளுக்குட்பட்டதாகும்

4.4 2022 ஏப்பிரல் இறுதியில் உள்ளவாறு பன்னாட்டு ஒதுக்குகள் மற்றும் வெளிநாட்டு நாணய திரவத்தன்மை (அ)

அலுவல்சார் ஒதுக்குச் சொத்துக்கள் ^(அ)	1,812
(1) வெளிநாட்டு நாணய ஒதுக்குகள்	1,602
(அ) பிணையங்கள்	31
(ஆ) மொத்த நாணயம் மற்றும் வைப்புக்களானவை	1,571
(i) ஏனைய தேசிய மத்திய வங்கிகள், ப.தீர்ப்பனவிற்கான வங்கி மற்றும் ப.நா.நிதியம்	1,546
(ii) வெளியே அமைந்துள்ள அறிக்கையிடும் நாட்டினுள் தலைமையகங்களைக் கொண்டுள்ள வங்கிகள்	1
(iii) அறிக்கையிடும் நாடுகளுக்கு வெளியே தலைமையகங்களைக் கொண்டுள்ள வங்கிகள்	24
(2) ப.நா.நிதியத்தின் ஒதுக்கு நிலைமை	64
(3) சிறப்பு எடுப்பனவு உரிமைகள்	115
(4) தங்கம்	29
(5) ஏனைய ஒதுக்குச் சொத்துக்கள்	1

வெளிநாட்டு நாணயச் சொத்துக்களின் மீது முன்னரே தீர்மானிக்கப்பட்ட குறுங்கால தேறிய வெளிச்செல்கைகள் ^(ஆ) (ஐ.அ.டொ. மில்.)

விடயம்	மொத்தம்	முதிர்ச்சிப் பிரிவுகள் (எஞ்சியுள்ள முதிர்ச்சி)		
		1 இற்குக் 1 மாதம் வரை	3 கூடுதலான 3 மாதங்கள் வரை	3 மாதங்களுக்கு கூடுதலான 1 ஆண்டு வரை
1. வெளிநாட்டுக் நாணயக் கடன்கள், பிணையங்கள் மற்றும் வைப்புக்கள்	(3,677)	(456)	(267)	(2,954)
வெளிப்பாய்ச்சல்கள் (-)				
முதல் வட்டி	(3,417)	(408)	(235)	(2,774)
உட்பாய்ச்சல்கள் (+)				
முதல் வட்டி	(260)	(48)	(31)	(180)
2. வெளிநாட்டு நாணயங்கள் மறுதலையாக உள்ள நாட்டு நாணயங்கள் (நாணய பரஸ்பர பரிமாற்றலின் முன்னோக்கிய பிரிவு உட்பட) முன்னோக்கிய மற்றும் எதிர்காலங்களில் குறுங்கால மற்றும் நீண்ட காலங்களின் மொத்தம்	(1,976)	5	(295)	(1,686)
(i) குறுகிய நிலைமைகள் (-) ^(இ)	(2,364)	(65)	(425)	(1,874)
(ii) நீண்ட நிலைமைகள் (+)	388	70	130	188
3. ஏனையவை	(16)	(16)		
நேர்மாற்று மீள்கொள்வனவுடன் தொடர்பான உட்பாய்ச்சல்கள் (+)				
மீள்கொள்வனவுடன் தொடர்பான வெளிப்பாய்ச்சல்கள் (-)				
செலுத்தத்தக்க ஏனைய கணக்குகள் (-)	(16)	(16)		

(அ) தற்காலிகமானவை

(ஆ) இது ஐ.அ.டொ.மில் 1.5 பில்லியன் டொலர்களுக்குச் சமமாக சீன மக்கள் வங்கியிடமிருந்து பெறப்பட்ட பரஸ்பர பரிமாற்றல் தொகையை உள்ளடக்குவதுடன் பயன்படுத்துவதில் நிபந்தனைகளுக்குட்பட்டதாகும்

(இ) இது முன்கூட்டியே தீர்மானிக்கப்பட்ட வெளிப்பாய்ச்சல்களை மாத்திரம் உள்ளடக்குகிறது.

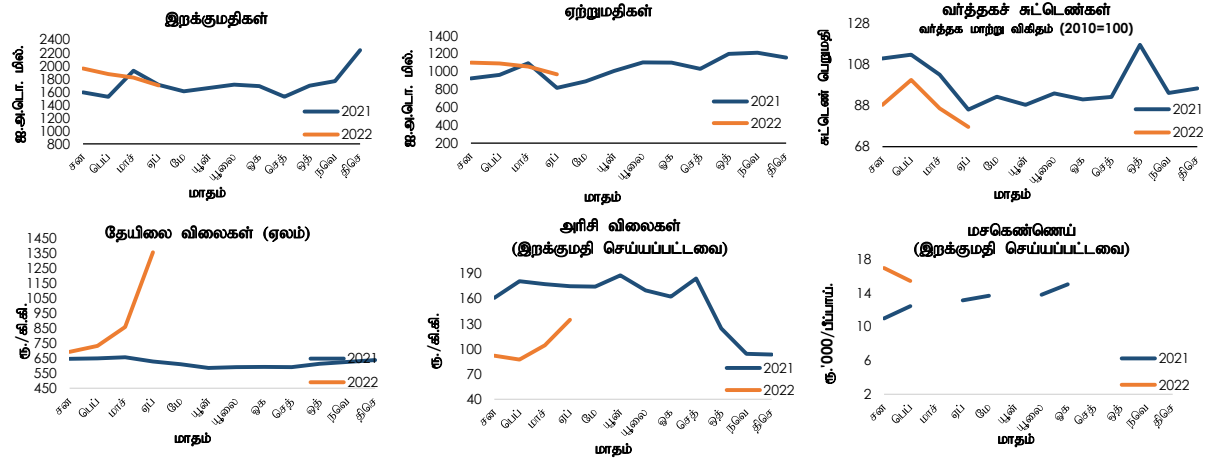
(ஈ) இடைக்காலப் பகுதிக்காக அரசாங்கத்தின் மூலம் தெரிவுசெய்யப்பட்ட வெளிநாட்டு படுகடன் தீர்ப்பனை இடைநிறுத்துவதின் பின்னரான எறிவுசெய்யப்பட்ட குறுங்கால தேறிய வெளியேற்றங்களை மாத்திரம் உள்ளடக்குகின்றது.

(ஊ) வெளிநின்ற பரஸ்பர பரிமாற்றலின் முக்கிய பங்கொன்று ஆரம்பிக்கப்படவுள்ளது.

4.5 வெளிநாட்டு வர்த்தகம்

விடயம்	ஐ.அ.டொலர் மில்லியன்			ரூ.மில்லியன்		
	சன-ஏப் 2021	சன-ஏப் 2022 ^(அ)	% மாற்றம்	சன-ஏப் 2021	சன-ஏப் 2022 ^(அ)	% மாற்றம்
ஏற்றுமதிகள்	3,800.3	4,219.1	11.0	740,107.0	1,022,139.5	38.1
வேளாண்மை	829.4	783.5	(5.5)	161,551.9	189,698.4	17.4
கைத்தொழில்	2,949.4	3,416.9	15.8	574,354.9	828,110.4	44.2
உணவு, குடிபானங்கள் மற்றும் புகையிலை	167.4	179.8	7.4	32,609.7	43,604.2	33.7
புடவைகள் மற்றும் ஆடைகள்	1,699.5	1,924.6	13.2	330,893.7	465,930.4	40.8
பெற்றோலியை உற்பத்திகள்	122.1	238.0	94.9	23,781.7	57,888.6	143.4
தோல், இறும்பர் உற்பத்திகள் போன்றவை	332.8	344.4	3.5	64,792.8	83,131.3	28.3
ஏனையவை	627.6	730.1	16.3	122,277.0	177,555.9	45.2
கனிமங்கள்	16.0	12.3	(22.8)	3,114.8	2,821.3	(9.4)
ஏனையவை	5.6	6.4	14.3	1,085.5	1,509.5	39.1
இறக்குமதிகள்	6,748.1	7,350.2	8.9	1,315,235.8	1,780,597.9	35.4
நுகர்வுப்பொருட்கள்	1,276.5	1,176.6	(7.8)	248,526.7	280,259.3	12.8
இடைநிலைப்பொருட்கள்	4,065.7	4,806.6	18.2	792,655.9	1,173,868.2	48.1
முதலீட்டுப்பொருட்கள்	1,403.1	1,365.2	(2.7)	273,513.8	326,034.8	19.2
ஏனையவை	2.8	1.8	(34.6)	539.5	435.6	(19.2)
வர்த்தக நிலுவை	(2,947.8)	(3,131.1)	-	(575,128.7)	(758,458.4)	-

(அ) தற்காலீகமானவை



4.6 வர்த்தகக் கட்டெண்கள் (2010=100) (அ)

விடயம்	2022 ஏப்ரல் ^(அ)	மாதத்திற்கு முன் ^(அ)	ஆண்டிற்கு முன்
மொத்த ஏற்றுமதிகள்			
பெறுமதி	135.0	147.1	113.9
அளவு	162.1	165.2	152.7
அலகொன்றிற்கான பெறுமதி	83.3	89.1	74.6
மொத்த இறக்குமதிகள்			
பெறுமதி	152.1	162.8	152.8
அளவு	141.7	158.3	177.2
அலகொன்றிற்கான பெறுமதி	107.3	102.8	86.2
வர்த்தக மாற்று விகிதம்	77.6	86.6	86.5

(அ) ஐ.அ.டொலர் நிபந்தனையில் (ஆ) தற்காலீகமானவை

4.7 பண்ட விலைகள்

விடயம்	2021 ஏப்ரல்	2022 ஏப்ரல் ^(அ)	% மாற்றம்	2021 ஏப்ரல்	2022 ஏப்ரல் ^(அ)	% மாற்றம்
கொழுப்பு தேயிலை ஏலம்	ஐ.அ.டொ./ கி.கி.			ரூ./கி.கி.		
தேயிலை விலைகள்	3.19	4.25	33.4	628.91	1357.74	115.9
இறக்குமதிகள் (கொ.க.க)	ஐ.அ.டொ./ மெ.தொ.			ரூ./ மெ.தொ.		
அரிசி	885.45	422.04	(52.3)	174,808.99	134,818.07	(22.9)
சீனி	492.69	575.22	16.8	97,267.79	183,749.99	88.9
கொதுமை	288.22	380.61	32.1	56,902.13	121,581.74	113.7
மசகெண்ணெய் ^(அ)	ஐ.அ.டொ./ பீப்பாய்			ரூ./ பீப்பாய்		
	66.44	-	-	13,116.57	-	-

(அ) தற்காலீகமானவை

(ஆ) 2022 ஏப்ரலில் மசகெண்ணெய் இறக்குமதி செய்யப்படவில்லை