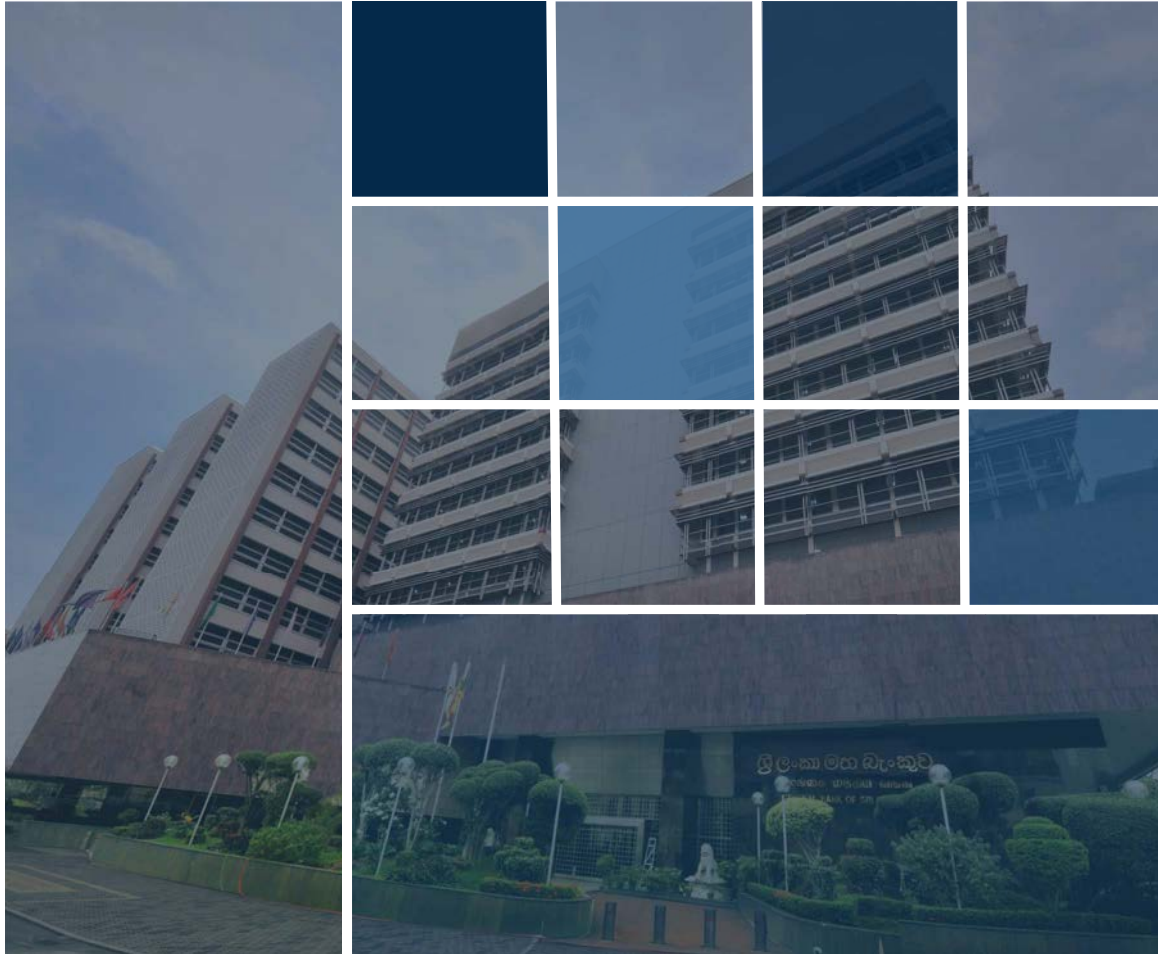


# வாராந்த பொருளாதாரக் குறிகாட்டிகள்

2022 சனவரி 21



## வாரத்தின் முக்கிய பண்புகள்

### உண்மைத் துறை

முதன்மைப் பணவீக்கத்தை அடிப்படையாகக் கொண்ட தேசிய நுகர்வோர் விலைச் சுட்டெண்ணானது உணவு மற்றும் உணவல்லா ஆகிய இரு வகைகளிலுமுள்ள பொருட்களின் விலைகளில் ஏற்பட்ட அதிகரிப்பு காரணமாக 2021 நவம்பரின் 11.1இலிருந்து 2021 திசம்பரில் 14.0 சதவீதத்திற்கு அதிகரித்தது. அதேவேளை, உணவு மற்றும் உணவல்லாப் பணவீக்கம் 2021 திசம்பரில் முறையே 21.5 சதவீதத்தையும் 7.0 சதவீதத்தையும் பதிவு செய்தது. மேலும், ஆண்டுச் சராசரி அடிப்படையொன்றில் அளவிடப்பட்டவாறான தேசிய நுகர்வோர் விலைச் சுட்டெண்ணானது 2021 நவம்பரின் 6.2இலிருந்து 2021 திசம்பரில் 7.0 சதவீதத்திற்கு அதிகரித்தது.

மாதத்திற்கு மாத அடிப்படையொன்றில் விரிவுபடுத்தலை நிலைநிறுத்தி, தயாரிப்பு மற்றும் பணிகள் செயற்பாடுகள் ஆகிய இரண்டிற்குமான கொள்வனவு முகாமையாளர் சுட்டெண்ணானது 2021 திசம்பரில் முறையே 58.1 மற்றும் 62.4 சுட்டெண் பெறுமதிகளைப் பதிவு செய்து அதிகரித்தது.

ஆய்விற்குரிய காலப்பகுதியில் (2022.01.15இலிருந்து 2022.01.21 வரை), மசகெண்ணெய் விலைகள் கலப்புச் செயலாற்றமொன்றினைக் காண்பித்தன. புவிசார் அரசியலிலுள்ள பிரதான எண்ணெய் உற்பத்தியாளர்கள் ஏற்கனவே இறுக்கமாகவுள்ள நிரம்பல் தோற்றப்பாட்டை மோசமடையச் செய்யக்கூடும் என முதலீட்டாளர்கள் கருத்திற்கொண்டதற்கமைவாக மசகெண்ணெய் விலைகள் வாரத்தின் ஆரம்பத்தில் 7 ஆண்டு உயர்ந்த மட்டத்திற்கு அதிகரித்தன. எனினும், ஐக்கிய அமெரிக்காவின் உலை இருப்புக்களின் கணிசமானளவு வாராந்த அதிகரிப்பொன்று காணப்பட்டது என்ற தரவுகளுக்கமையவும் பண்ட விலை அதிகரிப்பை தீர்ப்பதற்கு “கைவசம் போதுமான சாதனங்கள் உள்ளன” என்று வெள்ளை மாளிகையில் கூறப்பட்ட கூற்றிற்கமைவாகவும் விலைகள் வீழ்ச்சியடைந்தன. ஒட்டுமொத்தமாக இக்காலப்பகுதியில், பிறென்ட் விலைகள் முறையே பீப்பாய் ஒன்றிற்கு ஐ.அ.டொலர் 0.92இனால் குறைவடைந்த அதேவேளை மேற்கு டெக்சாஸ் இடைநிலை மசகெண்ணெய் விலைகள் பீப்பாய் ஒன்றிற்கு ஐ.அ.டொலர் 2.33இனால் அதிகரித்தது.

### நாணயத் துறை

2022 சனவரி 20ஆம் நாளன்று, மத்திய வங்கி அதன் துணைநிலை வைப்பு வசதி வீதத்தையும் துணைநிலை கடன்வழங்கல் வசதி வீதத்தையும் முறையே 5.50 சதவீதத்திற்கும் 6.50 சதவீதத்திற்கும் 50 அடிப்படைப் புள்ளிகளால் அதிகரிப்பதற்குத் தீர்மானித்தது. +300 அடிப்படைப்புள்ளிகளின் எல்லையொன்றுடன் துணைநிலை கடன்வழங்கல் வசதி வீதத்திற்கு இணைக்கப்பட்ட வங்கி வீதம் தன்னியக்கமாக 9.50 சதவீதத்திற்கு சீராக்கப்பட்டது.

2022 சனவரி 21 முடிவடைந்த வாரத்திற்கான வாரந்த சராசரி நிறையேற்றப்பட்ட முதன்மை வீதம் முன்னைய வாரத்தின் ஒப்பிடுகையில் 8.65 சதவீதத்திற்கு 7 அடிப்படை புள்ளிகளால் அதிகரித்தது.

கற்றோட்டத்திலுள்ள நாணயம் அதிகரித்ததன் முக்கிய காரணமாக முன்னைய வாரத்துடன் ஒப்பிடுகையில் ஒதுக்குப்பணம் அதிகரித்தது.

மொத்த செலுத்தவேண்டிய சந்தைத் திரவத்தன்மையானது, கடந்த வாரத்தின் இறுதியில் காணப்பட்ட ரூ. 459.932 பில்லியன் கொண்ட பற்றாக்குறையொன்றுடன் ஒப்பிடுகையில் இவ்வாரத்தின் இறுதியில் ரூ. 543.367 பில்லியன் பற்றாக்குறையொன்றினைக் கொண்டிருந்தது.

கடந்த வாரத்தின் சுட்டெண் பெறுமதிகளுடன் ஒப்பிடுகையில், 2022 சனவரி 21 அளவில், அனைத்துப் பங்கு விலைச் சுட்டெண் 13,371.61 புள்ளிகளுக்கு 0.25 சதவீதத்தினால் அதிகரித்ததுடன், ஸ்டான்டட் அன்ட் புவர்ஸ் இலங்கை 20 சுட்டெண் 4,604.99 புள்ளிகளுக்கு 1.10 சதவீதத்தினால் அதிகரித்தது.

## இறைத்துறை

2021 சனவரியிலிருந்து ஒத்தோபர் வரையான காலப்பகுதியில், அரசிணையானது 2020இன் தொடர்புடைய காலப்பகுதியில் பதிவுசெய்திருந்த ரூ.1,133.6 பில்லியனுடன் ஒப்பிடுகையில் ரூ.1,154.8 பில்லியனிற்கு அதிகரித்தது.

2021 ஒத்தோபருடன் முடிவடைந்த பத்து மாதக் காலப்பகுதியில், மொத்த செலவினம் மற்றும் தேறிய கடன்வழங்கல் 2020இன் தொடர்புடைய காலப்பகுதியில் பதிவுசெய்திருந்த ரூ.2,453.7 பில்லியனுடன் ஒப்பிடுகையில் ரூ.2,731.7 பில்லியனிற்கு அதிகரித்தது.

2021 சனவரியிலிருந்து ஒத்தோபர் வரையான காலப்பகுதியில், ஒட்டுமொத்த வரவுசெலவுத்திட்டப் பற்றாக்குறையானது, முன்னைய ஆண்டின் தொடர்புடைய காலப்பகுதியில் பதிவுசெய்திருந்த ரூ.1,317.2 பில்லியனுடன் ஒப்பிடுகையில் ரூ.1,575.2 பில்லியனிற்கு அதிகரித்தது.

2021 சனவரியிலிருந்து ஒத்தோபர் வரையான காலப்பகுதியில், உள்நாட்டு நிதியிடலானது, 2020இன் தொடர்புடைய காலப்பகுதியின் ரூ.1,669.4 பில்லியனுடன் ஒப்பிடுகையில் ரூ.1,717.4 பில்லியனிற்கு அதிகரித்தது. 2021 சனவரியிலிருந்து ஒத்தோபர் வரையான காலப்பகுதியில், வெளிநாட்டு நிதியிடலானது, 2020இன் தொடர்புடைய காலப்பகுதியில் பதிவுசெய்திருந்த ரூ.352.2 பில்லியன் தேறிய மீள்கொடுப்பனவொன்றுடன் ஒப்பிடுகையில் ரூ.142.2 பில்லியன் தேறிய கடன்பாடொன்றினைப் பதிவுசெய்திருந்தது.

வேளிநின்ற மத்திய அரசப் படுகடன் 2020 இறுதியளவில் காணப்பட்ட ரூ.15,117.2 பில்லியனிலிருந்து 2021 ஒத்தோபர் இறுதியளவில் ரூ.17,343.9 பில்லியனிற்கு அதிகரித்தது. 2020 இறுதியிலிருந்து வேளிநின்ற மொத்த உள்நாட்டுப் படுகடன் 19.4 சதவீதத்தினால் ரூ.10,827.5 பில்லியனிற்கு அதிகரித்ததுடன், ரூபாய் பெறுமதியில் வேளிநின்ற மொத்த வெளிநாட்டுப் படுகடன் 2021 ஒத்தோபர் இறுதியளவில் 6.6 சதவீதத்தினால் ரூ.6,516.4 பில்லியனிற்கு அதிகரித்தது.

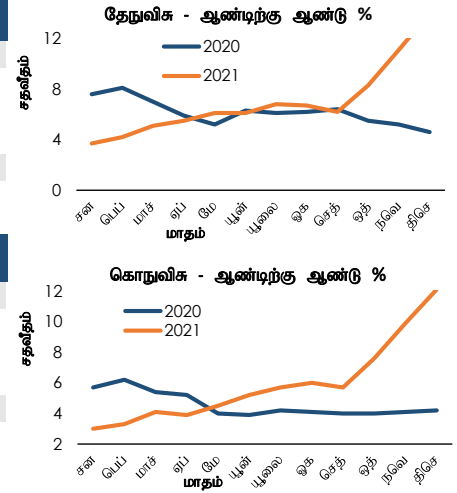
## வேளிநாட்டுத் துறை

2022 சனவரி 21ஆம் நாள் வரையான ஆண்டு காலப்பகுதியில், இலங்கை ரூபா ஐ.அ.டொலருக்கெதிராக 1.1 சதவீதத்தினால் தேய்வடைந்தது. குறுக்கு நாணயச் செலாவணி வீத அசைவுகளைக் கருத்திற்கொள்கையில், இக்காலப்பகுதியில் இலங்கை ரூபா, 2.2 சதவீதத்தினால் யப்பானிய யென்னுக்கும் 1.8 சதவீதத்தினால் ஸ்ரேலிங் பவுனுக்கும் 1.1 சதவீதத்தினால் யூரோவிற்கும் மற்றும் 1.1 சதவீதத்தினால் இந்திய ரூபாய்க்கும் எதிராக தேய்வடைந்தது.

# உண்மைத் துறை

## 1.1 விலைச் சுட்டுகோட்டுகள்

தேநுவிக(2013=100)	திசெம்பர் 2021	மாதத்திற்கு முன்	ஆண்டிற்கு முன்
<b>தேசிய நுகர்வோர் விலைச் சுட்டுகோட்டு (தேநுவிக) - முதன்மை</b>	161.0	155.3	141.2
மாதாந்த மாற்றம் %	3.7	3.1	1.0
ஆண்டுச் சராசரி மாற்றம் %	7.0	6.2	6.2
ஆண்டிற்கு ஆண்டு மாற்றம் %	14.0	11.1	4.6
<b>தேசிய நுகர்வோர் விலைச் சுட்டுகோட்டு (தேநுவிக) - மைய</b>	155.7	153.0	140.5
மாதாந்த மாற்றம் %	5.5	5.0	4.1
ஆண்டிற்கு ஆண்டு மாற்றம் %	10.8	8.8	4.7
கொருவிக(2013=100)	திசெம்பர் 2021	மாதத்திற்கு முன்	ஆண்டிற்கு முன்
<b>கொழுப்பு நுகர்வோர் விலைச் சுட்டுகோட்டு (கொருவிக) - முதன்மை</b>	154.7	150.7	138.0
மாதாந்த மாற்றம் %	2.7	2.6	0.7
ஆண்டுச் சராசரி மாற்றம் %	6.0	5.3	4.6
ஆண்டிற்கு ஆண்டு மாற்றம் %	12.1	9.9	4.2
<b>கொழுப்பு நுகர்வோர் விலைச் சுட்டுகோட்டு (கொருவிக) - மைய</b>	151.3	149.4	139.7
மாதாந்த மாற்றம் %	4.4	4.0	3.1
ஆண்டிற்கு ஆண்டு மாற்றம் %	8.3	7.0	3.5



மூலம் : தொகைமதிப்புப் புள்ளிவிபரத் திணைக்களம்

## 1.2 விலைகள்

### 1.2.1 புறக்கோட்டை சந்தை

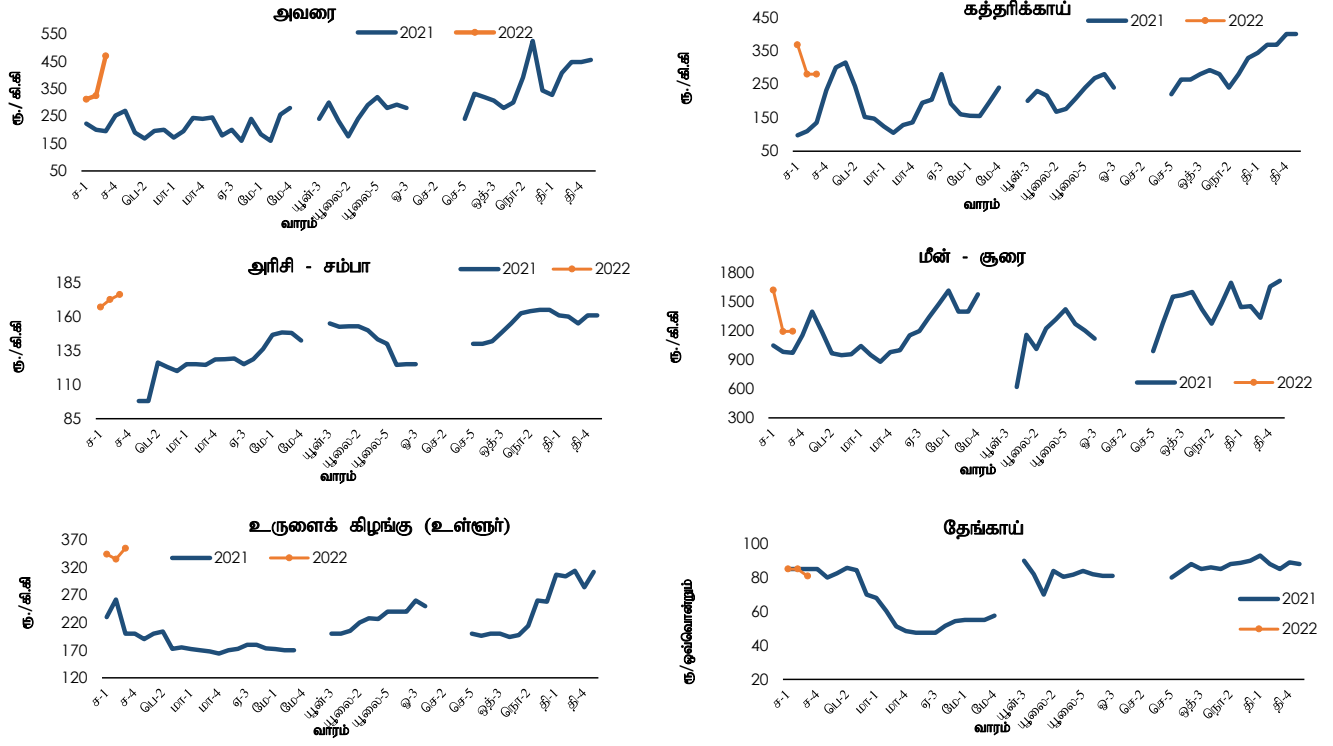
உணவு வகை	சராசரி மொத்த விற்பனை விலைகள்				சராசரி சில்லறை விலைகள்			
	இவ்வாரம்	வாரத்திற்கு முன்	மாதத்திற்கு முன்	ஆண்டுக்கு முன்	இவ்வாரம்	வாரத்திற்கு முன்	மாதத்திற்கு முன்	ஆண்டுக்கு முன் <sup>(அ)</sup>
	ரூ./கி.கி				ரூ./கி.கி			
<b>அரிசி</b>								
சம்பா	165.10	159.58	145.00	135.00	வி.கி.	165.00	150.00	வி.கி.
பச்சை (சிவப்பு)	161.00	154.58	109.67	96.60	165.00	155.00	115.00	வி.கி.
<b>காய்கறிகள்</b>								
அவரை	375.00	321.25	334.00	167.00	425.00	357.50	390.00	வி.கி.
கோவா	193.75	200.00	315.00	39.00	243.75	250.00	365.00	வி.கி.
கரட்	313.75	275.00	377.00	127.00	377.50	325.00	416.00	வி.கி.
தக்காளி	127.50	150.00	310.00	98.67	160.00	180.00	360.00	வி.கி.
பூசணிக்காய்	121.25	85.00	42.00	144.67	150.00	120.00	80.00	வி.கி.
பூலங்காய்	192.50	205.00	250.00	121.67	232.50	245.00	298.00	வி.கி.
கத்தரிக்காய்	165.00	225.00	256.00	138.33	210.00	265.00	304.00	வி.கி.
<b>ஏனைய உணவுகள்</b>								
சின்ன வெங்காயம் (உள்ளூர்)	300.00	வி.கி.	285.00	380.00	வி.கி.	வி.கி.	வி.கி.	வி.கி.
பெரிய வெங்காயம் (இறக்குமதி)	191.73	141.36	216.23	85.17	210.00	வி.கி.	222.00	வி.கி.
உருளைக்கிழங்கு (உள்ளூர்)	259.69	261.25	268.80	154.50	280.00	295.00	288.00	வி.கி.
செத்தல் மிளகாய் (இறக்குமதி)	752.08	758.33	591.00	467.00	780.00	790.00	வி.கி.	வி.கி.
பருப்பு	272.29	262.88	253.00	156.20	285.50	275.00	260.00	வி.கி.
முட்டை (வெள்ளை) (ஒன்று)	21.75	22.88	24.50	13.40	22.25	23.38	25.00	வி.கி.
தேங்காய் (ஒன்று)	76.00	75.00	70.00	85.00	வி.கி.	75.00	85.00	வி.கி.
பச்சை மிளகாய்	375.00	518.75	735.00	554.33	450.00	612.50	825.00	வி.கி.
எலுமிச்சம்பழம்	106.25	95.00	190.00	150.00	137.50	142.50	260.00	வி.கி.
<b>மீன் (ஆ)</b>								
குரை	750.00	875.00	900.00	580.00	வி.கி.	வி.கி.	வி.கி.	வி.கி.
பளியா	500.00	545.00	530.00	350.00	வி.கி.	வி.கி.	வி.கி.	வி.கி.
சாளையா	253.33	216.67	208.00	200.00	வி.கி.	வி.கி.	வி.கி.	வி.கி.
கீரி மீன்	516.67	472.50	412.50	450.00	வி.கி.	வி.கி.	வி.கி.	வி.கி.

(அ) புறக்கோட்டைச் சில்லறை சந்தை 2021 சனவரி முதலாம் வாரத்திலிருந்து தொடர்புபட்ட இல்லை.

(ஆ) பெரியகோட்டை மீன் வந்தக நிலையத்தில் 2020 ஒத்தோபர் 21இலிருந்து சில்லறை விவாபாரச் செயற்பாடுகள் மேற்கொள்ளப்படவில்லை.

வி.கி. - விபரம் கிடைக்கவில்லை

**நாரகன்பிட்டியவிலுள்ள பொருளாதார நிலையம் - சில்லறை விலைகள்**



**1.2.2 தம்புள்ளைச் சந்தை**

விடயம் (₹./கி.கி.)	சராசரி மொத்த விற்பனை விலைகள்	
	இவ்வாரம்	வாரத்திற்கு முன்
<b>அரிசி</b>		
சம்பா	170.00	167.50
சிவப்புப் பச்சை	145.00	140.00
<b>காய்கறிகள்</b>		
அவரை	310.00	272.50
கோவா	175.00	178.33
கரட்	317.50	285.00
தக்காளி	95.00	130.00
பூசணிக்காய்	125.00	84.38
புடலங்காய்	152.50	152.50
கத்தரிக்காய்	165.00	256.25
சாம்பல் வாழைக்காய்	73.13	67.50
<b>ஏனைய உணவுகள்</b>		
சின்ன வெங்காயம் (உள்ளூர்)	249.38	241.67
பெரிய வெங்காயம் (இறக்குமதி)	190.63	143.75
உருளைக்கிழங்கு (உள்ளூர்)	வி.கி.	வி.கி.
செத்தல் மிளகாய் (இறக்குமதி)	776.25	761.25
தேங்காய் (ஒன்று)	62.38	62.38

**1.2.4 மறண்டகாகமுல்லை சந்தை**

அரிசியின் சராசரி மொத்த விற்பனை விலை				
விடயம் (₹./கி.கி.)	இவ்வாரம்	வாரத்திற்கு முன்	மாதத்திற்கு முன்	ஆண்டுக்கு முன்
சம்பா	164.38	164.38	142.70	128.70
வெள்ளைப் பச்சை	153.13	150.75	119.30	96.40
சிவப்புப் பச்சை	157.50	152.50	109.60	98.60
நாட்டரிசி	159.63	161.25	127.30	98.60

**1.2.3 நாரகன்பிட்டியவிலுள்ள பொருளாதார நிலையம்**

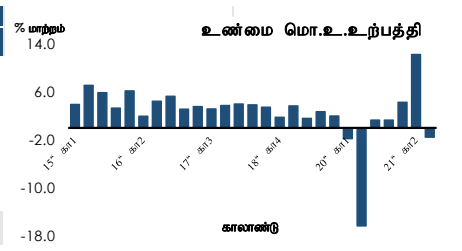
விடயம் (₹./கி.கி.)	சராசரி சில்லறை விலைகள்	
	இவ்வாரம்	வாரத்திற்கு முன்
<b>அரிசி</b>		
சம்பா	176.25	172.50
சிவப்புப் பச்சை	170.00	168.75
<b>காய்கறிகள்</b>		
அவரை	470.00	325.00
கோவா	320.00	325.00
கரட்	480.00	365.00
தக்காளி	220.00	240.00
பூசணிக்காய்	210.00	125.00
புடலங்காய்	315.00	290.00
கத்தரிக்காய்	280.00	280.00
சாம்பல் வாழைக்காய்	வி.கி.	வி.கி.
<b>ஏனைய உணவுகள்</b>		
சின்ன வெங்காயம் (உள்ளூர்)	490.00	440.00
பெரிய வெங்காயம் (இறக்குமதி)	240.00	165.00
உருளைக்கிழங்கு (உள்ளூர்)	355.00	335.00
உருளைக்கிழங்கு (இறக்குமதி)	200.00	190.00
செத்தல் மிளகாய் (இறக்குமதி)	810.00	805.00
பருப்பு	300.00	300.00
சீனி (வெள்ளை)	136.50	142.50
முட்டை (வெள்ளை) (ஒன்று)	23.88	24.50
தேங்காய் (ஒன்று)	80.83	85.00
பச்சை மிளகாய்	600.00	800.00
<b>மீன்</b>		
குரை	1,197.50	1,195.00
பளியா	வி.கி.	460.00
சாணையா	245.00	230.00
கீரி மீன்	700.00	597.50

வி.கி. - விபரம் கிடைக்கவில்லை

1.3 நிலையான (2010) விலைகளில் கைத்தொழில் மூலகங்களின்படி மொ.உ.உற்பத்தி - பெறுமதிக்கூட்டப்பட்ட நியதிகளில் வளர்ச்சி வீதங்கள்

விடயம்	2019	2020	2021		% மாற்றம்
	வருடாந்தம் (அ/ஆ)	வருடாந்தம் (அ)	2ஆம் கா. (அ/ஆ)	3ஆம் கா. (அ)	
வேளாண்மை	1.0	(2.4)	8.5		1.7
கைத்தொழில்	2.6	(6.9)	22.1		(2.1)
பணிகள்	2.2	(1.5)	7.5		(1.6)
உற்பத்திகள் மீதான உதவுத்தொகைகளை கழித்த வரிகள்	2.4	(8.0)	30.3		(2.1)
<b>மொ.உ.உற்பத்தி</b>	<b>2.3</b>	<b>(3.6)</b>	<b>12.3</b>		<b>(1.5)</b>

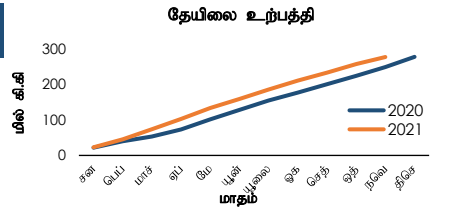
(அ) தற்காலிகமானவை (ஆ) திருத்தப்பட்டது



1.4 வேளாண்மை உற்பத்தி

விடயம்	அலகு	2020	2021	% மாற்றம்
		சன - நவெம் (அ)	சன- நவெம் (ஆ)	
தேயிலை	(மில் கி.கி)	250.2	278.0	11.1
இறப்பர்	(மில் கி.கி)	70.8	71.4	0.9
தெங்கு	(மில் காய்கள்)	2,561.6	2,852.9	11.4

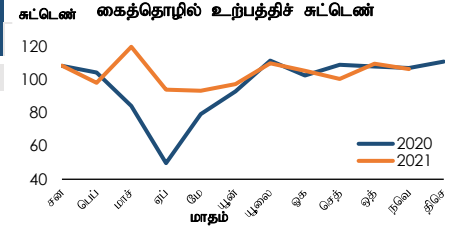
(அ) திருத்தப்பட்டது (ஆ) தற்காலிகமானவை



1.5 கைத்தொழில் உற்பத்திச் சுட்டெண் (கைஉச) (2015 = 100) (அ)

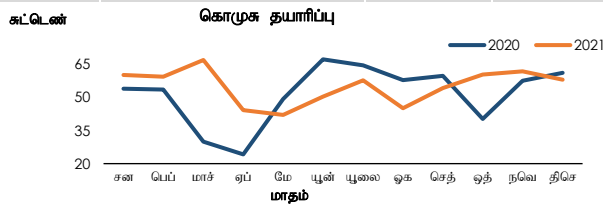
விடயம்	நவெம்பர்		% மாற்றம்
	2020 (அ)	2021 (ஆ)	
<b>கைத்தொழில் உற்பத்திச் சுட்டெண் (கைஉச)</b>	<b>106.9</b>	<b>106.2</b>	<b>(0.6)</b>
உணவு உற்பத்திகள்	109.5	110.9	1.3
அணியும் ஆடைகள்	103.5	106.0	2.4
ஏனைய உலோகமல்லா கனிப்பொருள் உற்பத்திகள்	125.8	137.7	9.5
நிலக்கரி மற்றும் சுத்திகரிக்கப்பட்ட பெற்றோலிய உற்பத்திகள்	109.2	29.9	(72.6)
இறப்பர் மற்றும் பிளாத்திக்கு உற்பத்திகள்	89.4	102.6	14.7
இரசாயனங்கள் மற்றும் இரசாயன உற்பத்திகள்	82.4	102.7	24.6
குடியானங்கள்	108.7	124.0	14.1

(அ) பிரதான 7 துணைப்பிரிவுகள் (ஆ) திருத்தப்பட்டது (இ) தற்காலிகமானவை

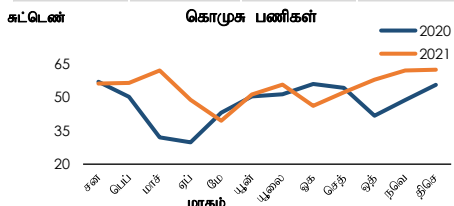


1.6 கொள்வனவு முகாமையாளர் சுட்டெண் (கொமுசு)

மாதம்/ஆண்டு	கொமுசு தயாரிப்பு			
	நவெம் 2020	திசெம் 2020	நவெம் 2021	திசெம் 2021
சுட்டெண்	57.6	61.2	61.9	58.1



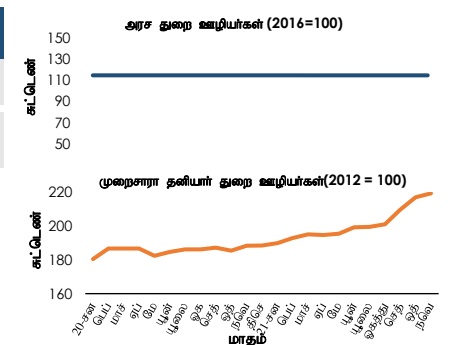
மாதம்/ஆண்டு	கொமுசு பணிகள்			
	நவெம் 2020	திசெம் 2020	நவெம் 2021	திசெம் 2021
சுட்டெண்	48.8	55.6	62.1	62.4



1.7 கூலிகள் மற்றும் தொழில் நிலை

1.7.1 கூலி வீதச் சுட்டெண்கள்

விடயம்	2020	2021	% மாற்றம்
	நவெம்பர்	நவெம்பர்	
அரச துறை ஊழியர்கள் (2016 = 100) - பெயரளவு	114.6	114.6	0.0
முறைசாரா தனியார் துறை ஊழியர்கள் (2012 = 100) - பெயரளவு	188.4	219.4	16.5
வேளாண்மை	198.5	222.8	12.2
கைத்தொழில்	192.0	221.4	15.3
பணிகள்	180.6	216.0	19.6



## 1.7.2 தொழில்துறை (அ)

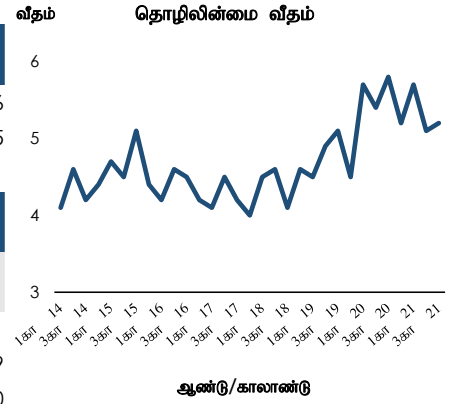
விடயம்	2020	2021 (ஆ)	2020
	3ஆம் காலாண்டு	3ஆம் காலாண்டு	வருடாந்தம்
தொழிற்படை பங்கேற்பு வீதம்	51.0	49.5	50.6
தொழிலின்மை வீதம்	5.8	5.2	5.5

விடயம்	2020	2021 (ஆ)	2021
	2ஆம் காலாண்டு	2ஆம் காலாண்டு	வருடாந்தம்
<b>துறைவகைப்படி தொழில் புரியும் ஆட்கள் (இ) (மொத்த தொழில்துறையின் % ஆக)</b>			
வேளாண்மை	27.1	27.8	27.1
கைத்தொழில்	26.9	25.3	26.9
பணிகள்	46.0	46.9	46.0

(அ) 15 மற்றும் அதற்கு மேற்பட்ட வேலைசெய்யும் வயது குடித்தொகை

(ஆ) தற்காலிகமானவை

(இ) பன்னாட்டு நியமக் கைத்தொழில் வகைப்படுத்தல் அடிப்படையில்- மீளாய்வு 4



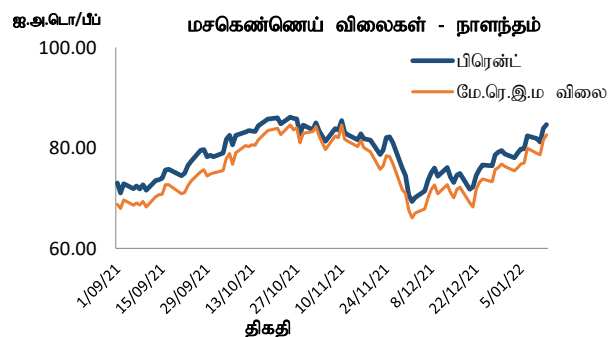
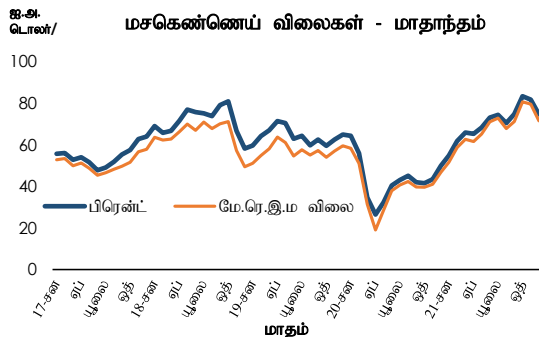
## 1.8 சராசரி மசகெண்ணெய் விலைகள்

மாதம்	2020			2021		
	எதிர்கால விலைகள் (ஐ.அ.டொலர்/பீப்பாய்)		இ.பெ.கூ. இன் இறக்குமதி விலைகள் (கொ.கா.க) (ஐ.அ.டொலர்/பீப்) (*)	எதிர்கால விலைகள் (ஐ.அ.டொலர்/பீப்பாய்)		இ.பெ.கூ. இன் இறக்குமதி விலைகள் (கொ.கா.க) (ஐ.அ.டொலர்/பீப்) (*)
	பிரென்ட் (அடிப்படை அளவு விலை)	மே.ரெ.இ.ம.விலை (அடிப்படை அளவு விலை)		பிரென்ட் (அடிப்படை அளவு விலை)	மே.ரெ.இ.ம.விலை (அடிப்படை அளவு விலை)	
சனவரி	64.28	58.28	70.44	54.85	51.65	57.65
பெப்பருவரி	55.86	51.04	63.68	61.82	58.63	64.07
மாச்சு	34.63	31.42	37.67	65.89	62.60	-
ஏப்பிரல்	26.46	19.03	19.56	65.22	61.61	66.44
மே	32.28	28.41	25.44	68.24	65.13	68.47
யூன்	40.43	37.89	38.35	73.11	71.01	-
யூலை	43.07	40.64	46.23	74.41	72.79	68.92
ஓகத்து	45.07	42.40	47.74	70.45	67.76	74.88
செத்தெம்பர்	42.02	39.67	44.05	74.70	71.21	-
ஒத்தோபர்	41.55	39.55	41.77	83.35	80.66	73.51
நவெம்பர்	43.48	40.99	45.88	81.67	79.54	-
திசெம்பர்	49.91	46.82	51.89	74.63	71.55	85.38
திகதி	2021		2022			
சனவரி 15	56.34	53.62	-	-	-	-
சனவரி 16	-	-	-	-	-	-
சனவரி 17	-	-	-	-	-	-
சனவரி 18	54.65	51.92	86.84	84.57	-	-
சனவரி 19	55.01	52.31	88.91	87.00	-	-
சனவரி 20	56.13	53.22	87.74	86.00	-	-
சனவரி 21	55.83	53.24	85.92	86.90	-	-

மூலங்கள்: புளூம்பேர்க்

இலங்கை பெற்றோலிய கூட்டுத்தாபனம்

(\*) இலங்கை பெற்றோலியக் கூட்டுத்தாபனத்தின் விலைகள் கப்பற்சரக்கு கட்டணங்களை உள்ளடக்கியுள்ளன. மசகெண்ணெயினது பல்வேறுபட்ட வகைகளின் நிறையெற்பு சராசரி விலைகளாக இ.பெ.கூ.கூட்டுத்தாபனத்தின் விலைகள் காணப்படுகின்றன ஆகிய காரணங்களினால் இலங்கை பெற்றோலியக் கூட்டுத்தாபனத்தின் இறக்குமதி விலைகள் மேற்கு ரெக்லாஸ் இடைநிலை மசகெண்ணெய் மற்றும் பிரென்ட் என்பனவற்றின் உடன் விலைகளுடன் நேரடியாக ஒப்பிடப்படவில்லை. மேலும், இலங்கை பெற்றோலியக் கூட்டுத்தாபனத்தின் இறக்குமதியின் ஒரு பகுதி கால ஒப்பந்த அடிப்படையொன்றில் காணப்படுகின்றது. மசகெண்ணெயானது, 2021 மார்ச்சுடன், செத்தெம்பர் மற்றும் நவெம்பரில் இறக்குமதி செய்யப்படவில்லை.



# நாணயத் துறை

## 2.1 வட்டி வீதங்கள் (ஆண்டிற்கான சதவீதமாக)

விடயம்	வார முடிவில் 2022 சனவரி 21	வாரத்திற்கு முன்	ஆண்டிற்கு முன்
<b>கொள்கை வட்டி வீதங்கள்</b>			
துணைநிலை வைப்பு வசதி வீதம்	5.50	5.00	4.50
துணைநிலை கடன்வழங்கல் வசதி வீதம்	6.50	6.00	5.50
சராசரி நிறையேற்றப்பட்ட அழைப்பு பணவீதம் (சந்திஅப) (வாராந்தச் சராசரி)	6.20	5.94	4.54
<b>திறைசேரி உண்டியல் விளைவுகள் (முதலாந்தரச் சந்தை)</b>			
91-நாள்	8.49	8.38	4.70
182-நாள்	8.44	8.40	4.77
364-நாள்	8.48	8.44	4.99
<b>உரிமம்பெற்ற வர்த்தக வங்கிகள்</b>			
சராசரி நிறையேற்றப்பட்ட முதன்மை கடன்வழங்கல் வீதம் (சந்திமுகவி)	8.65	8.58	5.76
	2021 நவம்பர்	மாதத்திற்கு முன்	ஆண்டிற்கு முன்
சேமிப்பு வைப்புக்கள்	0.05-7.00	0.05-6.25	0.10-7.00
ஒருவருட நலையான வைப்புக்கள்	0.15-15.00	0.15-15.00	0.25-15.00
	2021 திசம்பர்	மாதத்திற்கு முன்	ஆண்டிற்கு முன்
சராசரி நிறையேற்றப்பட்ட வைப்பு வீதம் (சந்திவைவி)	4.94	4.82	5.80
சராசரி நிறையேற்றப்பட்ட நிலையான வைப்பு வீதம் (சந்திவைவி)	5.94	5.75	7.14
	2021 நவம்பர்	மாதத்திற்கு முன்	ஆண்டிற்கு முன்
சராசரி நிறையேற்றப்பட்ட புதிய வைப்பு வீதம் (சந்திவைவி)	6.27	5.96	4.96
சராசரி நிறையேற்றப்பட்ட புதிய நிலையான வைப்பு வீதம் (சந்திவைவி)	6.52	6.19	5.07
	2021 நவம்பர்	மாதத்திற்கு முன்	ஆண்டிற்கு முன்
சராசரி நிறையேற்றப்பட்ட கடன்வழங்கல் வீதம் (சந்திவைவி)	9.79	9.49	10.55
சராசரி நிறையேற்றப்பட்ட புதிய கடன்வழங்கல் வீதம் (சந்திவைவி)	9.18	8.78	8.71
<b>தேசிய சேமிப்பு வங்கி (தேசேவ)</b>			
	2021 நவம்பர்	மாதத்திற்கு முன்	ஆண்டிற்கு முன்
சேமிப்பு வைப்புக்கள்	3.50	3.50	3.50
ஒருவருட நலையான வைப்புக்கள்	5.50	5.50	5.25

திறைசேரி முறியின் ஏலம்	03 ஆண்டுகள் 02 மாதங்கள் 2022 சனவரி 11	05 ஆண்டுகள் 11 மாதங்கள் 2022 சனவரி 11	09 ஆண்டுகள் 10 மாதங்கள் 2022 சனவரி 11
நறுக்கு வீதம்	10.25	11.25	12.00
நிறையேற்றப்பட்ட சராசரி விளைவு	11.05	11.70	12.01

வங்கி ரீதியாக- (சந்திமுகவைவி)	வார முடிவில் 2022 சனவரி 21	வாரத்திற்கு முன்	வங்கி ரீதியாக- (சந்திமுகவைவி)	வார முடிவில் 2022 சனவரி 21	வாரத்திற்கு முன்
இலங்கை வங்கி	8.67	8.39	கார்கில்ஸ் பாங்க்	9.53	10.12
மக்கள் வங்கி	8.58	7.93	த கொங் அன் ஷங்காய் பாங்க்	9.45	9.24
ஹற்றன் நஷனல் பாங்க்	8.94	8.34	ஸ்ராண்டட் சார்ட்டட் பாங்க்	9.04	8.35
கொமர்ஷல் பாங்க் ஒவ் சிலோன்	8.35	8.45	சிறுறி பாங்க்	8.89	9.22
சம்பத் பாங்க்	9.10	10.00	டொயிஷ் பாங்க்	6.48	6.99
செலான் பாங்க்	8.72	8.56	ஹுபீப் பாங்க் <sup>(அ)</sup>	10.83	10.83
யூனியன் பாங்க் ஒவ் கொழும்பு	10.27	9.41	இந்தியன் பாங்க் <sup>(அ)</sup>	10.50	10.50
பான் ஏசியா பாங்கிங் கோப்பிரேசன்	10.00	10.17	இந்தியன் ஒவசீஸ் பாங்க் <sup>(அ)</sup>	6.82	6.82
நேசன்ஸ் ரஸ்ட் பாங்க்	8.44	8.57	எம்சிபி பாங்க்	9.75	8.83
டெவ்லிபா பாங்க்	8.88	9.45	ஸ்ரேற் பாங்க் ஒவ் இந்தியா	10.26	7.10
என்டீ பாங்க்	8.63	8.71	பப்ளிக் பாங்க் <sup>(அ)</sup>	9.17	9.17
அமானா பாங்க் <sup>(அ)</sup>	9.61	9.61			

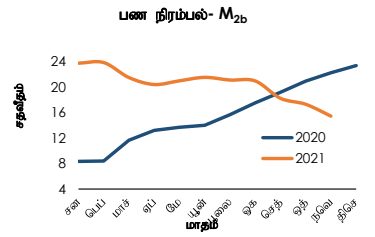
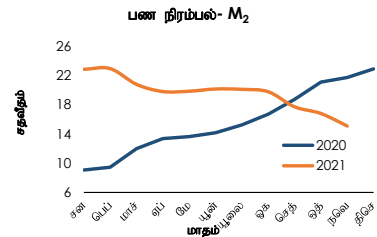
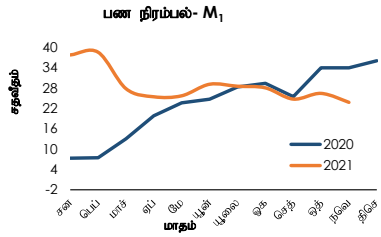
(அ) வங்கியானது முதன்மை வாடிக்கையாளர்களுக்கு இந்த வரிக் காலப்பகுதியில் எந்தவொரு கட்டணமும் வழங்கியிருக்கவில்லை என்பதனால் அண்மைய கிடைக்கத்தக்க வீதமே வழங்கப்பட்டுள்ளது.



**2.2 பண நிரம்பல்**

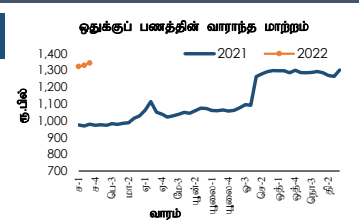
விடயம்	ரூ. மில்			வருடாந்த மாற்றம் (%)		
	2021 நவம்பர் <sup>(அ)</sup>	மாதத்திற்கு முன்	ஆண்டிற்கு முன் <sup>(ஆ)</sup>	2021 நவம்பர் <sup>(அ)</sup>	மாதத்திற்கு முன்	ஆண்டிற்கு முன் <sup>(ஆ)</sup>
ஒதுக்குப் பணம்	1,287.8	1,286.4	936.3	37.5	38.6	1.9
M <sub>1</sub>	1,355.1	1,372.7	1,095.0	23.8	26.4	33.9
M <sub>2</sub>	9,510.7	9,536.0	8,264.6	15.1	16.8	21.7
M <sub>2b</sub>	10,545.8	10,581.7	9,135.6	15.4	17.3	22.3
வங்கித்தொழில் முறைமையின் தேறிய வெளிநாட்டுச் சொத்துக்கள் <sup>(இ)</sup>	(906.3)	(836.6)	(281.2)	(222.3)	(239.3)	(390.1)
நாணய அதிகாரசபைகள்	(329.9)	(252.6)	540.1	(161.1)	(144.0)	(38.6)
வந்தக வங்கிகள்	(576.4)	(584.0)	(821.3)	29.8	28.8	(5.0)
உள்நாட்டு வங்கித்தொழில் பிரிவுகள்	(383.0)	(358.2)	(422.3)	9.3	11.3	(13.2)
கரைகடந்த வங்கித்தொழில் பிரிவுகள்	(193.5)	(225.8)	(399.1)	51.5	45.8	2.5
வங்கித்தொழில் முறைமையின் தேறிய உள்நாட்டு சொத்துக்கள் <sup>(இ)</sup>	11,452.1	11,418.3	9,416.8	21.6	23.3	27.7
அரசுக்கான தேறிய கொடுகடன்	6,074.3	5,923.0	4,362.8	39.2	38.9	61.5
நாணய அதிகாரசபைகள்	1,993.7	1,880.1	799.5	149.4	155.7	140.6
வந்தக வங்கிகள்	4,080.6	4,042.9	3,563.3	14.5	14.6	50.4
உள்நாட்டு வங்கித்தொழில் பிரிவுகள்	3,692.0	3,675.7	3,068.5	20.3	20.8	57.2
கரைகடந்த வங்கித்தொழில் பிரிவுகள்	388.6	367.1	494.8	(21.5)	(24.4)	18.6
அரசு கூட்டுத்தாபனங்களுக்கான கொடுகடன்	1,184.7	1,193.8	1,010.5	17.2	19.0	25.9
உள்நாட்டு வங்கித்தொழில் பிரிவுகள்	897.4	832.7	587.5	52.8	45.5	24.2
கரைகடந்த வங்கித்தொழில் பிரிவுகள்	287.3	361.1	423.1	(32.1)	(16.1)	28.3
தனியார் துறைக்கான கொடுகடன்	6,920.1	6,859.6	6,094.2	13.6	13.3	6.2
உள்நாட்டு வங்கித்தொழில் பிரிவுகள்	6,420.1	6,358.5	5,675.2	13.1	13.0	6.6
கரைகடந்த வங்கித்தொழில் பிரிவுகள்	500.0	501.2	419.0	19.3	17.2	0.3
ஏனைய விடயங்கள் (தேறிய)	(2,727.0)	(2,558.1)	(2,050.7)	(33.0)	(24.5)	(9.8)

(அ) தற்காலிகமானவை (ஆ) திருத்தப்பட்டது (இ) M2b உடன் தொடர்பானது



**2.3 ஒதுக்குப் பணத்தின் வாராந்த மாற்றம்**

விடயம்	2022 சன 20	2021 சன 13	மாற்றம்
ஒதுக்குப் பணம் (ரூ. மில்)	1,343,414.53	1,336,553.38	6,861.15



**2.4 பணச் சந்தை செயற்பாடு (ஒரிசு)**

விடயம்	2022 சன 18	2022 சன 19	2022 சன 20	2022 சன 21
அழைப்புப் பணச் சந்தை				
நிறையேற்றப்பட்ட சராசரி வீதம் (ஆண்டுக்கான % ஆக.)	5.95	5.95	6.45	6.45
மொத்த அளவு (ரூ. மில்)	41,250	57,800	68,000	55,425
மீள்வெள்வணவுச் சந்தை				
நிறையேற்றப்பட்ட சராசரி வீதம் (ஆண்டுக்கான % ஆக.)	6.00	6.00	6.50	6.50
மொத்த அளவு (ரூ. மில்)	12,696	12,353	11,868	10,307

**2.5 இலங்கை மத்திய வங்கி பிணையச் சொத்துப்பட்டியல்**

விடயம்	2022 சன 18	2022 சன 19	2022 சன 20	2022 சன 21
இ.ம.வ திரைசேரி உண்டியல் வைத்திருப்புகள் - முகப்புப் பெறுமதி (ரூ. மில்)	1,531,482.79	1,531,794.45	1,547,406.28	1,547,821.58
இ.ம.வ திரைசேரி உண்டியல் வைத்திருப்புகள் - ஏட்டுப் பெறுமதி (ரூ. மில்)	1,484,670.40	1,479,031.78	1,499,177.14	1,499,311.69

2.6 திறந்த சந்தைத் தொழிற்பாடுகள்

விடயம்	2022 சன 18	2022 சன 19	2022 சன 20	2022 சன 21
<b>குறுங்கால ஏலம்</b>				
முன்வைக்கப்பட்ட மீள்கொள்வனவுத் தொகை (ரூ. பில்)	100.00	100.000	10.000	90.000
முன்வைக்கப்பட்ட நேர்மாற்று மீள்கொள்வனவுத் தொகை (ரூ. பில்)				90.000
காலம் (நாட்களின் எண்ணிக்கை)	1	1	7	1
கிடைக்கப்பெற்ற குறிப்பீடுகள் (ரூ. பில்)	62.550	66.700	5.000	61.900
ஏற்றுகொள்ளப்பட்ட தொகை (ரூ. பில்)	62.550	66.700	5.000	61.900
ஏற்றுகொள்ளப்பட்ட மிகக்குறைந்த வீதம் (ஆண்டுக்கான % ஆக)	5.960	5.970	6.490	5.980
ஏற்றுகொள்ளப்பட்ட மிகக்கூடிய வீதம் (ஆண்டுக்கான % ஆக)	5.990	5.998	6.490	6.498
நிறையேற்றப்பட்ட சராசரி விளைவு வீதம்(ஆண்டுக்கான % ஆக)	5.970	5.980	6.490	6.480
<b>உடனடி ஏலங்கள்</b>				
முன்வைக்கப்பட்ட உடனடி விற்பனைத் தொகை (ரூ. பில்)				
முன்வைக்கப்பட்ட உடனடிக் கொள்வனவுத் தொகை (ரூ. பில்)				
தீர்ப்பளவுத் திகதி				
முதிர்ச்சித் திகதி				
காலம் (நாட்களின் எண்ணிக்கை)				
கிடைக்கப்பெற்ற குறிப்பீடுகள் (ரூ. பில்)				
ஏற்றுகொள்ளப்பட்ட தொகை (ரூ. பில்)				
ஏற்றுகொள்ளப்பட்ட மிகக்குறைந்த வீதம் (ஆண்டுக்கான % ஆக)				
ஏற்றுகொள்ளப்பட்ட மிகக்கூடிய வீதம் (ஆண்டுக்கான % ஆக)				
நிறையேற்றப்பட்ட சராசரி விளைவு வீதம்(ஆண்டுக்கான % ஆக)				
<b>நீண்ட கால ஏலங்கள்</b>				
முன்வைக்கப்பட்ட மீள்கொள்வனவுத் தொகை (ரூ. பில்)				
முன்வைக்கப்பட்ட நேர்மாற்று மீள்கொள்வனவுத் தொகை (ரூ. பில்)				
தீர்ப்பளவுத் திகதி				
முதிர்ச்சித் திகதி				
காலம் (நாட்களின் எண்ணிக்கை)				
கிடைக்கப்பெற்ற குறிப்பீடுகள் (ரூ. பில்)				
ஏற்றுகொள்ளப்பட்ட தொகை (ரூ. பில்)				
ஏற்றுகொள்ளப்பட்ட மிகக்குறைந்த வீதம் (ஆண்டுக்கான % ஆக)				
ஏற்றுகொள்ளப்பட்ட மிகக்கூடிய வீதம் (ஆண்டுக்கான % ஆக)				
நிறையேற்றப்பட்ட சராசரி விளைவு வீதம்(ஆண்டுக்கான % ஆக)				
<b>திரவத்தன்மை ஆதரவு வசதி ஏலம்</b>				
முன்வைக்கப்பட்ட நேர்மாற்று மீள்கொள்வனவுத் தொகை (ரூ. பில்)				
தீர்ப்பளவுத் திகதி				
முதிர்ச்சித் திகதி				
காலம் (நாட்களின் எண்ணிக்கை)				
கிடைக்கப்பெற்ற குறிப்பீடுகள் (ரூ. பில்)				
ஏற்றுகொள்ளப்பட்ட தொகை (ரூ. பில்)				
ஏற்றுகொள்ளப்பட்ட மிகக்குறைந்த வீதம் (ஆண்டுக்கான % ஆக)				
ஏற்றுகொள்ளப்பட்ட மிகக்கூடிய வீதம் (ஆண்டுக்கான % ஆக)				
நிறையேற்றப்பட்ட சராசரி விளைவு வீதம்(ஆண்டுக்கான % ஆக)				
<b>துணைநிலை வசதி</b>				
துணைநிலை வைப்பு வசதி ( ரூ. பில்)	64.846	78.568	63.509	65.043
துணைநிலை கடன்வழங்கல் வசதி ( ரூ. பில்)	510.026	559.812	571.395	576.610
<b>மொத்த ஓரிரவுச் சந்தைத் திரவத்தன்மை (ரூ. பில்)</b>	(382.630)	(414.544)	(440.986)	(448.367)
<b>மொத்த வெளிநின்ற சந்தைத் திரவத்தன்மை (ரூ. பில்)**</b>	(482.630)	(514.544)	(540.986)	(543.367)

\*\* மொத்த வெளிநின்ற சந்தைத் திரவத்தன்மை மத்திய வங்கியின் மீள்கொள்வனவு/ நேர்மாற்று மீள்கொள்வனவுக் கொடுக்கல்வாங்கல்களில் வெளிநின்ற தொகைகளுக்காகச் சந்தைப் பங்கேற்பாளர்களுடன் சீராக்கப்பட்ட ஓரிரவு திரவத்தன்மையைக் குறிக்கின்றது.

## 2.7 கடனட்டைகள் (அ)

விடயம்	2020	2021	2021
	திசெ. முடிவில்	ஒத். முடிவில்	நவெம். முடிவில் (ஆ)
செயற்படும் அட்டைகளின் மொத்த எண்ணிக்கை	1,879,255	1,894,128	1,902,948
உள்நாடு (உள்நாட்டில் மட்டும் ஏற்றுக்கொள்ளப்பட்டது)	17,291	16,125	16,014
உலகம் முழுவதும் (உலகளாவிய ரீதியில் ஏற்றுக்கொள்ளப்பட்டது)	1,861,964	1,878,003	1,886,934
வெளிநின்ற நிலுவை (ரூ.மில்)	117,260	124,220	128,095
உள்நாடு (உள்நாட்டில் மட்டும் ஏற்றுக்கொள்ளப்பட்டது)	32,760	35,839	37,109
உலகம் முழுவதும் (உலகளாவிய ரீதியில் ஏற்றுக்கொள்ளப்பட்டது)	84,500	88,380	90,986

(அ) உரிமப்பெற்ற வர்த்தக வங்கிகளினால் வழங்கப்பட்டது (ஆ) தற்காலிகமானவை

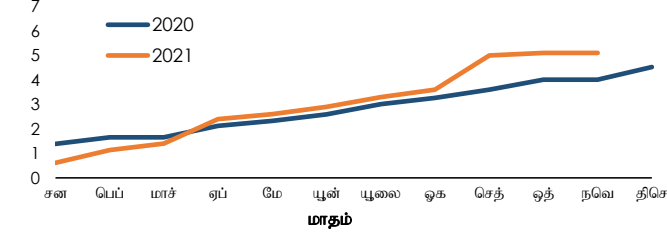
## 2.8 வர்த்தகப் பத்திர வழங்கல்கள் (அ)

விடயம் (ரூ.மில்)	2020	2021	2021
	திசெ. முடிவில்	ஒத். முடிவில்	நவெம்.முடிவில் (ஆ)
மொத்த வழங்கல்கள் - திரண்ட (இ)	4.5	5.1	5.1
வெளிநின்ற(காலப்பகுதியின் இறுதியிலுள்ளவாறான)	1.5	2.0	1.4

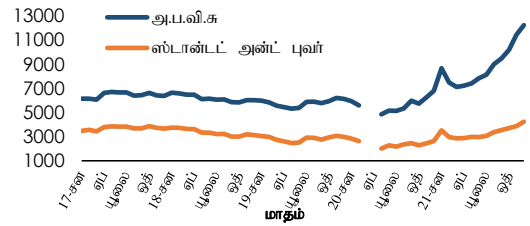
(அ) உரிமப்பெற்ற வர்த்தக வங்கிகள் மற்றும் உரிமப்பெற்ற சிறப்பியல்பு வாய்ந்த வங்கிகளின் தகவல்களை அடிப்படையாகக் கொண்டது

(ஆ) தற்காலிகமானது (இ) ஆண்டுத் திகதிக்கான மொத்தம்

### ரூ.மில் வர்த்தகப் பத்திர வழங்கல்கள் (திரண்ட)



### கட்டெண் பங்குச் சந்தை - மாத முடிவில்



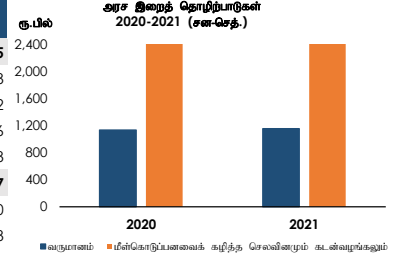
## 2.9 பங்குச் சந்தை

விடயம்	2021 சனவரி 21இல்	2021 சனவரி 13இல்	ஆண்டிற்கு முன்
	உள்ளவாறு	உள்ளவாறு	
அனைத்துப் பங்கு விலைச் சுட்டெண் (1985 = 100) (அபவிசு)	13,371.61	13,338.49	8,463.43
ஸ்டான்ட் அன்ட் புவர் இலங்கை 20 சுட்டெண் (2004 = 1,000) (ஸ்புஇ20சு)	4,604.99	4,554.94	3,312.35
நாளாந்தப் புரள்வு (வாராந்தச் சராசரி) (ரூ.மில்)	6,176.90	7,897.72	12,004.28
சந்தை மூலதனவாக்கம் (ரூ.மில்)	6,017.44	5,991.21	3,699.69
வெளிநாட்டுக் கொள்வனவுகள் (ரூ.மில்)	72.80	152.13	238.45
வெளிநாட்டு விற்பனைகள் (ரூ.மில்)	119.17	340.87	821.19
தேறிய வெளிநாட்டுக் கொள்வனவுகள் (ரூ.மில்)	(46.37)	(188.74)	(582.74)

# இறைத் துறை

## 3.1 அரசு நிதி (ரூ.பில்)

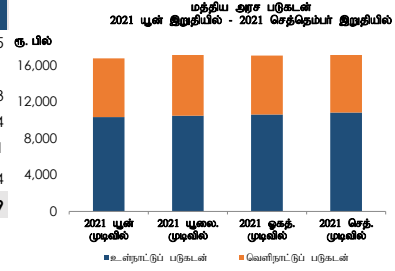
விடயம்	2020 சன-ஒத் <sup>(அ)</sup>	2021 சன-ஒத் <sup>(அ)</sup>
<b>வருமானம் மற்றும் கொடைகள்</b>	<b>1,136.5</b>	<b>1,156.5</b>
வருமானம்	1,133.6	1,154.8
வரி	1,009.5	1,035.2
வரியல்லா	124.1	119.6
கொடைகள்	2.9	1.8
<b>மீள்கொடுப்பனவைக் கழித்த செலவினமும் கடன்வழங்கலும்</b>	<b>2,453.7</b>	<b>2,731.7</b>
மீண்டெழும்	2,161.5	2,319.0
மீள் கொடுப்பனவைக் கழித்த மூலதனமும் கடன்வழங்கலும்	292.2	412.8



(அ) 2020இல் தகவல் இல்லாதவைகள் உடனடியாக அறிவிக்கப்பட்டன. இறைத் துறை பள்ளிவிழாக்களுக்கான திருத்தங்கள் நிகல்கன.  
(ஆ) தற்காலிகமானவை

## 3.2 வெளிநிற்கும் மத்திய அரசு படுகடன் (ரூ.பில்) (அ)

விடயம்	2020 இறுதியில்	2021 ஒத் இறுதியில் <sup>(அ)</sup>
மொத்த உள்நாட்டுப் படுகடன்	9,065.1	10,827.5
இதில்		
திறைசேரி உண்டியல்கள்	1,620.7	2,217.3
திறைசேரி முறிகள்	5,713.3	6,596.4
ரூபாக் கடன்கள்	24.1	24.1
மொத்த வெளிநாட்டுப் படுகடன்	6,052.2	6,516.4
<b>மொத்த வெளிநின்ற அரசு படுகடன்</b>	<b>15,117.2</b>	<b>17,343.9</b>



(அ) 2014இல் பன்னாட்டு நாணய நிதியத்தினால் வெளியிடப்பட்ட அரசு நிதிப்பள்ளியினால் கைகொட்டப்பட்ட அரசு படுகடன் பள்ளிவிழாக்களை தொகுப்பிற்கான வழிகாட்டல்கள், கையாடல் வாகித்தொழில் பிரிவுகள் வரலாற்றின் வெளிநின்ற இலங்கை ஒதுக்கீடு முறி உடனடியாக வெளிநாட்டுக் கடன்களின் கீழ் கைகொட்டப்பட்டிருக்கின்றன. உள்நாட்டு வாகித்தொழில் பிரிவுகளின் வரலாற்றின் வெளிநின்ற நாட்டிற்கான பன்னாட்டு முறி உடனடியாக உள்நாட்டுக் கடன்களின் கீழ் கைகொட்டப்பட்டிருக்கின்றன.

(ஆ) தற்காலிகமானவை

மூலங்கள் : நிதி அமைச்சு, இலங்கை மத்திய வங்கி

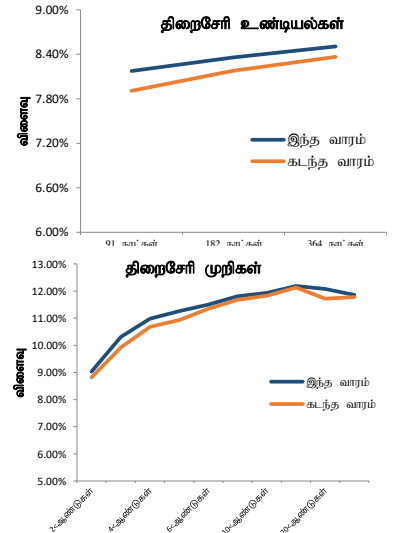
## 3.3 அரசு பிணையங்கள் - 2022 சனவரி 19இல் முடிவடையும் வாரத்திற்கான முதன்மை மற்றும் இரண்டாந்தர்ச் சந்தை விளைவு விதங்கள்

பிணையம்	முதிர்ச்சி	முதன்மைச் சந்தை <sup>(அ)</sup> %		இரண்டாந்தர்ச் சந்தை <sup>(ஆ)</sup> %			
		இந்த வாரம்	கடந்த வாரம்	இந்த வாரம்			கடந்த வாரம்
				வாங்குதல்	விற்பல்	சராசரி	
திறைசேரி உண்டியல்கள்	91 நாள்	8.49	8.38	8.27	8.08	8.18	7.91
	182 நாள்	8.44	8.40	8.48	8.24	8.36	8.18
	364 நாள்	8.48	8.44	8.65	8.36	8.51	8.37
திறைசேரி முறிகள்	< 2 ஆண்டுகள்	-	-	9.17	8.89	9.03	8.82
	< 3 ஆண்டுகள்	-	11.05	10.48	10.14	10.31	9.92
	< 4 ஆண்டுகள்	-	-	11.12	10.84	10.98	10.68
	< 5 ஆண்டுகள்	-	-	11.39	11.13	11.26	10.93
	< 6 ஆண்டுகள்	-	11.70	11.65	11.35	11.50	11.35
	< 8 ஆண்டுகள்	-	-	11.98	11.65	11.81	11.67
	< 10 ஆண்டுகள்	-	12.01	12.11	11.75	11.93	11.83
	< 15 ஆண்டுகள்	-	-	12.41	11.97	12.19	12.13
	< 20 ஆண்டுகள்	-	-	12.22	11.94	12.08	11.72
	< 30 ஆண்டுகள்	-	-	11.93	11.79	11.86	11.78

(அ) 2022 சனவரி 19இல் முடிவடையும் வார காலப்பகுதியில் முதன்மைச் சந்தைக் கொடுக்கல்கள்கள்கள்  
(ஆ) இரண்டாந்தர்ச் சந்தை விளைவுகள்கள்கள்கள் சராசரி

**முன்னைய வாரத்துடன் ஒப்பீடுகளில் இவ்வாரத்தில் தி-உண்டியல் இரண்டாந்தர்ச் சந்தை விளைவு வளையி மற்றும் தி-முறி இரண்டாந்தர்ச் சந்தை விளைவு வளையி மேல் நோக்கி நகர்ந்தன.**

பிணையம்	முதிர்ச்சித் திகதி	நறுக்கு விதம் %	இரண்டாந்தர்ச் சந்தை %	
			இந்த வாரம்	கடந்த வாரம்
நாட்டிற்கான பன்னாட்டு முறிகள்	22-பூலை-25	5.88	-	-
	23-ஏப்-18	5.75	-	-
	24-மாச்-14	6.85	44.05	43.86
	24-புன்-28	6.35	38.94	38.96
	25-புன்-03	6.13	29.98	30.33
	25-நவெ-03	6.85	28.99	29.14
	26-பூலை-18	6.83	26.63	27.00
	27-மே-11	6.20	23.27	23.48
	28-ஏப்-18	6.75	22.03	22.21
	29-மாச்-14	7.85	22.31	22.51
30-மாச்-28	7.55	20.58	20.73	



**3.4 அரசு பிணையங்கள் - முதலிலை மற்றும் இரண்டாந்தரச் சந்தைக் கொடுக்கல்வாங்கல்களின் வாராந்தச் சுருக்கம் (2022 சனவரி 19இல் முடிவடையும் வாரகாலத்திலானது)**

விடயம்	அளவு ரூ.மில்லியனில்	
	இந்த வாரம்	கடந்த வாரம்
<b>அரசு பிணையங்களின் வெளிநின்ற இருப்பு</b>		
திறைசேரி உண்டியல்கள்	2,385,829.77	2,270,552.93
திறைசேரி முறிகள் <sup>(அ)</sup>	7,164,810.43	7,109,619.27
<b>மொத்தம்</b>	<b>9,550,640.20</b>	<b>9,380,172.20</b>
வெளிநாட்டவர்களால் வைத்திருக்கப்படும் தி-உண்டியல்கள் மற்றும் தி-முறிகள்	1,764.17	1,763.91
இலங்கை அபிவிருத்தி முறிகள்	464,330.70	462,113.26

**வெளிநாட்டவர்களிடம் வைத்திருக்கப்படும் தி-உண்டியல்கள் மற்றும் தி-முறிகள் என்பவற்றின் வெளிநின்ற இருப்பானது முன்னைய வாரத்துடன் ஒப்பிடுகையில் அறிக்கையிடப்படும் வார காலப்பகுதியில் ரூபா நியதிகளில் 0.01 சதவீதத்தினால் அதிகரித்துள்ளது.**

முதலிலைச் சந்தை நடவடிக்கைகள்	அளவு ரூ.மில்லியனில்	
	இந்த வாரம்	கடந்த வாரம்
<b>திறைசேரி உண்டியல்கள்</b>		
முன்வைக்கப்பட்ட தொகை	97,000.00	81,000.00
கிடைக்கப்பெற்ற மொத்தக் குறிப்பீடுகள்	209,946.00	211,167.00
ஏற்றுக்கொள்ளப்பட்ட மொத்தக் குறிப்பீடுகள்	97,000.00	81,000.00
<b>திறைசேரி முறிகள்</b>		
முன்வைக்கப்பட்ட தொகை	-	50,000.00
கிடைக்கப்பெற்ற மொத்தக் குறிப்பீடுகள்	-	144,115.00
ஏற்றுக்கொள்ளப்பட்ட மொத்தக் குறிப்பீடுகள்	-	40,228.00

**அறிக்கையிடும் வார காலப்பகுதியில் வாராந்த தி-முறியின் ஏலமானது 2.2 தடவைகள் மேலதிகமாக கோரப்பட்டிருந்தது.**

இரண்டாந்தரச் சந்தை நடவடிக்கைகள்	அளவு ரூ.மில்லியனில்	
	இந்த வாரம்	கடந்த வாரம்
<b>திறைசேரி உண்டியல்கள்</b>		
உடனடிக் கொடுக்கல்வாங்கல் (விற்பனைகள்/ கொள்வனவுகள்)	102,320.80	101,995.62
மீள்கொள்வனவு கொடுக்கல்வாங்கல் (விற்பனைகள்/ கொள்வனவுகள்)	276,637.95	457,454.95
<b>திறைசேரி முறிகள்</b>		
உடனடிக் கொடுக்கல்வாங்கல் (விற்பனைகள்/ கொள்வனவுகள்)	98,011.82	91,782.48
மீள்கொள்வனவு கொடுக்கல்வாங்கல் (விற்பனைகள்/ கொள்வனவுகள்)	369,677.30	604,613.16

**தி-உண்டியல்கள் மற்றும் தி-முறிகள் என்பவற்றின் இரண்டாந்தரச் சந்தைக் கொடுக்கல்வாங்கல்களின் மொத்த அளவானது முன்னைய வாரத்துடன் ஒப்பிடுகையில் அறிக்கையிடும் வார காலப்பகுதியில் 32.58 சதவீதத்தினால் வீழ்ச்சியடைந்துள்ளது.**

(அ) இலங்கைப் பெற்றோலியக் கூட்டுத்தாபனத்திற்கு வழங்கப்பட்ட ரூ.31,445,60மில்லியன் பெறுமதியான திறைசேரி முறிகளை உள்ளடக்கியுள்ளதுடன் இது, 2032.01.01இல் முதிர்ச்சியடைவதற்கு இருக்கின்றது.

**3.5 இருவழிக் குறிப்பீடுகள் (திறைசேரி உண்டியல்கள்) - 2022 சனவரி 21**

எஞ்சிய முதிர்ச்சி	சராசரி வாங்கும் விலை	விளைவு %	சராசரி விற்கும் விலை	விளைவு %	வாங்கும் விற்கும் வீச்சு
1-7 நாட்கள்	99.87	6.80	99.87	6.52	0.01
1 மாதம்	99.39	7.40	99.42	7.04	0.03
2 மாதம்	98.69	7.96	98.74	7.66	0.05
3 மாதம்	97.92	8.45	97.97	8.23	0.05
4 மாதம்	97.22	8.44	97.30	8.21	0.08
5 மாதம்	96.52	8.48	96.61	8.24	0.10
6 மாதம்	95.75	8.61	95.90	8.32	0.14
7 மாதம்	95.06	8.59	95.20	8.34	0.14
8 மாதம்	94.34	8.61	94.51	8.36	0.17
9 மாதம்	93.60	8.66	93.79	8.40	0.19
10 மாதம்	92.86	8.68	93.08	8.42	0.21
11 மாதம்	92.10	8.74	92.34	8.47	0.24
12 மாதம்	91.30	8.82	91.65	8.47	0.35

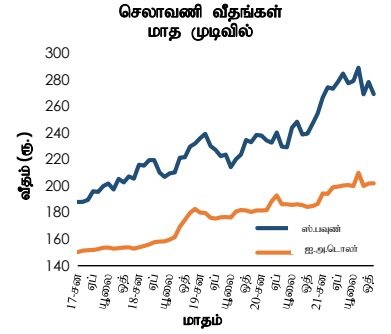
3.6 இருவழிக் குறிப்பீடுகள் (திறைசேரி முறிகள்) - 2022 சனவரி 21

தொடர்களின் படியான திறைசேரி முறை	முதிர்ச்சிக் காலம் (ஆண்டுகள்)	முதிர்ச்சித் திகதி (ஆ/மா/நா)	முதிர்ச்சிக்கான நாட்கள்	சராசரி வாங்கும் விலை	விளைவு %	சராசரி விற்கும் விலை	விளைவு %	வாங்கும் விற்கும் விகிதம்
10.70%2022A	3	2022-மாச்-15	53	100.35	7.99	100.40	7.68	0.05
11.20%2022A	9	2022-புலை-01	161	101.23	8.28	101.36	7.98	0.13
10.00%2022A	8	2022-ஓத்-01	253	101.01	8.43	101.21	8.13	0.20
05.75%2022A	3	2022-நவெ-15	298	97.77	8.62	98.05	8.26	0.27
07.90%2022A	3	2022-திசெ-15	328	99.22	8.81	99.55	8.42	0.33
08.65%2023A	3	2023-சன-15	359	99.92	8.73	100.17	8.47	0.24
10.00%2023A	6	2023-மாச்-15	418	101.17	8.88	101.45	8.62	0.28
11.50%2023A	6	2023-மே-15	479	103.11	8.92	103.43	8.66	0.32
10.20%2023A	5	2023-புலை-15	540	101.62	9.01	101.94	8.77	0.32
09.00%2023A	10	2023-செத்-01	588	99.87	9.08	100.22	8.84	0.35
11.20%2023A	9	2023-செத்-01	588	102.80	9.27	103.13	9.05	0.33
07.00%2023A	20	2023-ஓத்-01	618	96.54	9.25	96.86	9.03	0.32
06.30%2023A	3	2023-நவெ-15	663	95.07	9.30	95.41	9.09	0.33
11.60%2023A	5	2023-திசெ-15	693	103.31	9.64	104.02	9.23	0.71
11.40%2024A	10	2024-சன-01	710	103.16	9.58	103.67	9.29	0.51
10.90%2024A	5	2024-மாச்-15	784	102.02	9.82	102.90	9.36	0.88
10.25%2024A	5	2024-புன்-15	876	100.83	9.84	101.75	9.41	0.92
11.00%2024A	8	2024-ஓகத்-01	923	102.05	10.06	102.87	9.69	0.82
09.85%2024A	5	2024-செத்-15	968	99.43	10.09	100.22	9.74	0.78
06.00%2024A	10	2024-திசெ-01	1,045	90.00	10.11	90.64	9.83	0.64
10.25%2025A	10	2025-மாச்-15	1,149	97.78	11.09	98.70	10.74	0.92
09.00%2025A	12	2025-மே-01	1,196	94.53	11.03	95.51	10.65	0.98
11.00%2025A	10	2025-ஓகத்-01	1,288	100.03	10.99	101.07	10.63	1.04
10.35%2025A	8	2025-ஓத்-15	1,363	97.89	11.05	98.95	10.69	1.06
06.75%2026A	5	2026-சன-15	1,455	85.82	11.26	86.81	10.92	0.99
09.00%2026A	13	2026-பெப்-01	1,472	92.90	11.24	93.71	10.97	0.80
05.35%2026A	15	2026-மாச்-01	1,500	81.23	11.17	81.95	10.92	0.71
11.00%2026A	11	2026-புன்-01	1,592	99.17	11.24	99.93	11.01	0.76
11.50%2026A	10	2026-ஓகத்-01	1,653	100.69	11.30	101.42	11.09	0.74
11.40%2027A	8	2027-சன-15	1,820	99.62	11.50	100.74	11.20	1.12
11.75%2027A	10	2027-புன்-15	1,971	100.88	11.52	102.04	11.23	1.16
07.80%2027A	7	2027-ஓகத்-15	2,032	84.88	11.55	85.78	11.31	0.90
10.30%2027A	8	2027-ஓத்-15	2,093	94.60	11.61	95.54	11.37	0.94
11.25%2027A	10	2027-திசெ-15	2,154	98.22	11.67	99.50	11.36	1.29
10.75%2028A	10	2028-மாச்-15	2,245	95.41	11.81	96.95	11.45	1.54
09.00%2028B	15	2028-மே-01	2,292	87.58	11.85	89.13	11.47	1.55
09.00%2028A	15	2028-புலை-01	2,353	87.57	11.81	88.78	11.51	1.21
11.50%2028A	13	2028-செத்-01	2,415	97.92	11.96	99.49	11.61	1.56
13.00%2029A	15	2029-சன-01	2,537	104.37	12.05	106.00	11.71	1.63
13.00%2029B	15	2029-மே-01	2,657	104.88	11.97	106.40	11.66	1.52
11.00%2030A	15	2030-மே-15	3,036	94.26	12.11	96.05	11.75	1.79
11.25%2031A	12	2031-மாச்-15	3,340	94.63	12.24	96.52	11.88	1.89
12.00%2031A	10	2031-திசெ-01	3,601	98.76	12.21	100.39	11.93	1.63
08.00%2032A	20	2032-சன-01	3,632	76.77	12.07	78.88	11.64	2.12
09.00%2032A	20	2032-ஓத்-01	3,906	81.54	12.12	83.15	11.81	1.61
11.20%2033A	15	2033-சன-15	4,012	93.67	12.26	95.72	11.91	2.05
09.00%2033A	20	2033-புன்-01	4,149	79.65	12.38	81.92	11.95	2.27
13.25%2033A	20	2033-புலை-01	4,179	105.20	12.39	107.98	11.95	2.78
09.00%2033B	20	2033-நவெ-01	4,302	79.25	12.39	81.49	11.97	2.25
13.25%2034A	20	2034-சன-01	4,363	103.66	12.65	107.15	12.10	3.49
10.25%2034A	15	2034-செத்-15	4,620	86.35	12.41	89.15	11.93	2.81
11.50%2035A	20	2035-மாச்-15	4,801	92.63	12.66	95.97	12.12	3.34
10.50%2039A	20	2039-ஓகத்-15	6,415	85.57	12.55	88.33	12.12	2.76
12.00%2041A	25	2041-சன-01	6,920	100.88	11.88	101.79	11.76	0.91
09.00%2043A	30	2043-புன்-01	7,801	77.67	11.90	78.49	11.77	0.82
13.50%2044A	30	2044-சன-01	8,015	112.19	11.92	113.40	11.78	1.21
13.50%2044B	30	2044-புன்-01	8,167	112.13	11.93	113.35	11.79	1.21
12.50%2045A	30	2045-மாச்-01	8,440	104.26	11.95	105.48	11.80	1.23

# வேளிநாட்டுத் துறை

## 4.1 செலாவணி வீதங்கள்

விடயம் (அலகொன்றிற்கு ரூ.) <sup>(அ)</sup>	வார முடிவில் - 2022 சனவரி 21			சராசரி வீதம்		
	வாங்கும் வீதம்	விற்கும் வீதம்	சராசரி வீதம்	வாரத்திற்கு முன்	ஆண்டிற்கு முன்	
ஐ.அ.டொலர்	198.50	203.00	200.75	200.75	195.42	
ஸ்டிரீலிங் பவுன்	268.57	277.01	272.79	275.12	267.21	
யென்	1.73	1.80	1.77	1.75	1.89	
யூரோ	224.11	232.94	228.53	231.07	236.49	
இந்தியன் ரூபா <sup>(ஆ)</sup>			2.72	2.73	2.67	
சிஎஃ	2022 சனவரி 20இல் உள்ளவாறு			281.95	281.75	280.58
மத்திய வங்கியின் கொள்வனவுகள் மற்றும் விற்பனைகள் <sup>(இ)</sup> (ஐ.அ.டொ.மில்)			2021 திசெம்பர்	மாத்திற்கு முன்	ஆண்டிற்கு முன்	
கொள்வனவுகள்			71.16	61.71	-	
விற்பனைகள்			424.71	372.35	22.50	



விடயம்	வார முடிவில்	வாரத்திற்கு முன்	ஆண்டிற்கு முன்
	2022 சன 21		
சராசரி நாளாந்த வங்கிகளுக்கிடையிலான அளவு (ஐ.அ.டொ.மில்)	27.70	43.06	12.45

(வர்த்தக வங்கிகளுக்கிடையிலான உடன், நாளை மற்றும் காக்க கொடுக்கல்வாங்கல்கள்)

### முன்னோக்கிய கொடுக்கல்வாங்கல்கள்

முன்னோக்கிய வீதங்கள் (ஐ.அ.டொலருக்கான ரூபா)<sup>(அ)</sup>

1 மாதம்	200.32	201.09	195.35
3 மாதங்கள்	-	-	195.08
சராசரி நாளாந்த வங்கிகளுக்கிடையிலான முன்னோக்கிய அளவு (ஐ.அ.டொ. மில்.)	19.25	12.13	43.40

வெளிநின்ற முன்னோக்கிய அளவு (ஐ.அ.டொ. மில்.)

2021 சனவரி 20இல் உள்ளவாறு

758.69

822.69

1,674.03

(அ) வர்த்தக வங்கி சராசரி நடு வீதம் (மு.ப 9.30 மணிக்கு நிலவியது)

(ஆ) மத்திய வங்கியின் கூட்டிக் காட்டும் வீதம்

(இ) வர்த்தக வங்கிகளிலிருந்து சந்தை விலைகளில் மத்திய வங்கி கொள்வனவு செய்த மற்றும் விற்பனை செய்த வெளிநாட்டுச் செலாவணி மாத்தகூகான மொத்தம்

(ஃ) உண்மையான கொடுக்கல்வாங்கல்களை அடிப்படையாகக் கொண்ட வாராந்தச் சராசரி.

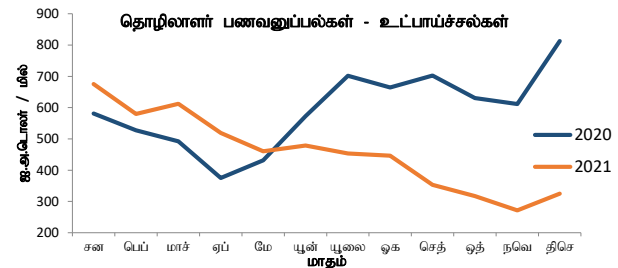
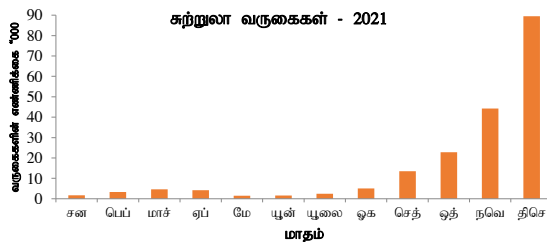
## 4.2 சுற்றுலா மற்றும் தொழிலாளர் பணவனுப்பல்கள்

விடயம்	2020 திசெம்பர்	2021 <sup>(அ)</sup> திசெம்பர்	2020 சன-திசெம்	2021 <sup>(அ)</sup> சன-திசெம்	% மாற்றம்	
						2020 திசெம்பர்
சுற்றுலா வருகைகள்	எண்ணிக்கை	393	89,506	507,704	194,495	(61.7)
சுற்றுலாவிலிருந்தான வருவாய்கள்	ஐ.அ.டொ.மில்	0.5 <sup>(ஆ)</sup>	120.3 <sup>(இ)</sup>	682.4 <sup>(ஆ)</sup>	261.4 <sup>(இ)</sup>	(61.7)
	ரூ. பில்	0.1 <sup>(ஆ)</sup>	24.2 <sup>(இ)</sup>	124.2 <sup>(ஆ)</sup>	52.6 <sup>(இ)</sup>	(57.7)
தொழிலாளர் பணவனுப்பல்கள் (உட்பாய்ச்சல்கள்)	ஐ.அ.டொ.மில்	812.7	325.2	7,103.9	5,491.5	(22.7)
	ரூ. பில்	152.1	65.5	1,317.0	1,087.2	(17.5)

(அ) தற்காலிகமானவை

(ஆ) 2020ஆம் ஆண்டிற்கான சராசரி தங்கும் காலம் மற்றும் நாளொன்றிற்கான சராசரி செலவீடல் மதிப்பீடுகளின் மீதான பெறுபெறுகளின் அடிப்படையில் இலங்கை சுற்றுலா அபிவிருத்தி அதிகாரசபையின் அளவீட்டின் அடிப்படையாகக் கொண்டு திருத்தப்பட்டது.

(இ) 2021ஆம் ஆண்டிற்கான சராசரி தங்கும் காலம் மற்றும் நாளொன்றிற்கான சராசரி செலவீடல் மதிப்பீடுகளின் மீதான பெறுபெறுகளின் அடிப்படையில் இலங்கை சுற்றுலா அபிவிருத்தி அதிகாரசபையின் அளவீட்டின் அடிப்படையாகக் கொண்டு திருத்தப்பட்டன.



**4.3 2021 திசம்பர் இறுதியிலுள்ளவாறு அலுவல்சார் ஒதுக்குச் சொத்துக்கள் (அ)**

அலுவல்சார் ஒதுக்குச் சொத்துக்கள் (ஐ.அ.டொ.மில்)	<b>3,137.6</b>
(1) வெளிநாட்டு நாணய ஒதுக்குகள்	2,770.6
(2) ப.நா.நிதியத்தின் ஒதுக்கு நிலைமை	67.0
(3) சிறப்பு எடுப்பனவு உரிமைகள் (ஆ)	123.6
(4) தங்கம்	175.4
(5) ஏனைய ஒதுக்குச் சொத்துக்கள்	1.1

(அ) தற்காலிகமானவை

(ஆ) 2021 ஓகத்து 23 அன்று இலங்கையினால் சிறப்பு எடுப்பனவு உரிமையாக 554.8 மில்லியன் பன்னாட்டு நாணய நிதிய ஒதுக்கீட்டில் பெறப்பட்டு பெருமளவு தொகை ஐ.அ.டொலர்களாக மாற்றப்பட்டது.

**4.4 2021 நவம்பர் இறுதியில் உள்ளவாறு பன்னாட்டு ஒதுக்குகள் மற்றும் வெளிநாட்டு நாணய திரவத்தன்மை (அ)**

அலுவல்சார் ஒதுக்குச் சொத்துக்கள் (ஐ.அ.டொலர் மில்.)	
அலுவல்சார் ஒதுக்குச் சொத்துக்கள் (ஆ)	<b>1,588.4</b>
(1) வெளிநாட்டு நாணய ஒதுக்குகள்	1,014.7
(அ) பிணையங்கள்	44.1
(ஆ) மொத்த நாணயம் மற்றும் வைப்புக்களானவை	970.5
(i) ஏனைய தேசிய மத்திய வங்கிகள், ப.நா.நிதியின் வங்கி மற்றும் ப.நா.நிதியம்	614.9
(ii) வெளியே அமைந்துள்ள அறிக்கையிடும் நாட்டினுள் தலைமையகங்களைக் கொண்டுள்ள வங்கிகள்	1.2
(iii) அறிக்கையிடும் நாடுகளுக்கு வெளியே தலைமையகங்களைக் கொண்டுள்ள வங்கிகள்	354.4
(2) ப.நா.நிதியத்தின் ஒதுக்கு நிலைமை	67.0
(3) சிறப்பு எடுப்பனவு உரிமைகள் (இ)	123.7
(4) தங்கம்	382.2
(5) ஏனைய ஒதுக்குச் சொத்துக்கள்	0.8

வெளிநாட்டு நாணயச் சொத்துக்களின் மீது முன்னரே தீர்மானிக்கப்பட்ட குறுங்கால தேறிய வெளிச்செல்கைகள் <sup>(அ)</sup> (ஐ.அ.டொ. மில்.)				
விடயம்	மொத்தம்	முதிர்ச்சிப் பிரிவுகள் ( எஞ்சியுள்ள முதிர்ச்சி)		
		1 மாதம் வரை	1 இற்குக் கூடுதலான 3 மாதங்கள் வரை	3 மாதங்களுக்குக் கூடுதலான 1 ஆண்டு வரை
1. வெளிநாட்டுக் நாணயக் கடன்கள், பிணையங்கள் மற்றும் வைப்புக்கள்	(6,651.2)	(171.2)	(1,791.3)	(4,688.6)
வெளிப்பாய்ச்சல்கள் (-)				
முதல் வட்டி	(5,270.9)	(118.6)	(1,605.9)	(3,546.4)
உட்பாய்ச்சல்கள் (+)				
முதல் வட்டி	(1,380.3)	(52.6)	(185.4)	(1,142.3)
2. வெளிநாட்டு நாணயங்கள் மறுதலையாக உள்நாட்டு நாணயங்கள் (நாணய பரஸ்பர பரிமாற்றலின் முன்னோக்கிய பிரிவு உட்பட) முன்னோக்கிய மற்றும் எதிர்காலங்களில் குறுங்கால மற்றும் நீண்ட காலங்களின் மொத்தம்	(331.0)	(40.0)	(26.0)	(265.0)
(i) குறுகிய நிலைமைகள்(-) <sup>(உ)</sup>	(535.0)	(40.0)	(220.0)	(275.0)
(ii) நீண்ட நிலைமைகள் (+)	204.0	-	194.0	10.0
3. ஏனையவை	(0.06)	(0.06)		
தேர்மாற்று மீள்கொள்வனவுடன் தொடர்பான உட்பாய்ச்சல்கள் (+)				
மீள்கொள்வனவுடன் தொடர்பான வெளிப்பாய்ச்சல்கள் (-)				
செலுத்தத்தக்க ஏனைய கணக்குகள் (-)	(0.06)	(0.06)		

(அ) தற்காலிகமானவை

(ஆ) இது சீனாவின் மக்கள் வங்கியின் ரென்மின்பி 10 பில்லியனூடாக பரஸ்பர பரிமாற்றல் வசதியினை உள்ளடக்கவில்லை

(ஐ) ஏறத்தாழ ஐ.அ.டொலர் 1.5 பில்லியனுக்குச் சமமானதாகும்.

(இ) 2021 ஓகத்து 23 அன்று இலங்கையினால் சிறப்பு எடுப்பனவு உரிமையாக 554.8 மில்லியன் பன்னாட்டு நாணய நிதிய ஒதுக்கீட்டில் பெறப்பட்டு பெருமளவு தொகை ஐ.அ.டொலர்களாக மாற்றப்பட்டது.

(உ) இது முன்கூட்டியே தீர்மானிக்கப்பட்ட வெளிப்பாய்ச்சல்களை மாத்திரம் உள்ளடக்குகிறது.

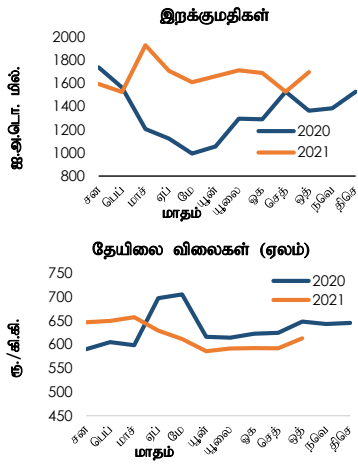
(ஊ) வெளிநின்ற பரஸ்பர பரிமாற்றலின் முக்கிய பங்கொன்று ஆரம்பிக்கப்படவுள்ளது.



#### 4.5 வெளிநாட்டு வர்த்தகம்

விடயம்	ஐ.அ.டொலர் மில்லியன்			ரூ.மில்லியன்		
	சன-ஒத் 2020	சன-ஒத் 2021 (அ)	% மாற்றம்	சன-ஒத் 2020	சன-ஒத் 2021 (அ)	% மாற்றம்
<b>ஏற்றுமதிகள்</b>	<b>8,299.3</b>	<b>10,133.9</b>	<b>22.1</b>	<b>1,533,588.6</b>	<b>2,010,142.8</b>	<b>31.1</b>
வேளாண்மை	1,949.9	2,228.3	14.3	361,184.2	442,012.4	22.4
கைத்தொழில்	6,319.1	7,853.0	24.3	1,166,792.3	1,557,689.0	33.5
உணவு, குடிபானங்கள் மற்றும் புகையிலை	387.7	476.7	23.0	71,752.6	94,657.5	31.9
புடவைகள் மற்றும் ஆடைகள்	3,645.0	4,403.9	20.8	672,740.6	873,236.3	29.8
பெற்றோலிய உற்பத்திகள்	321.1	396.3	23.4	59,084.2	78,786.3	33.3
தோல், இறப்பர் உற்பத்திகள் போன்றவை	691.8	905.8	30.9	127,888.0	179,666.7	40.5
ஏனையவை	1,273.5	1,670.3	31.2	235,327.0	331,342.3	40.8
கனிமங்கள்	18.1	36.0	98.5	3,355.8	7,120.7	112.2
ஏனையவை	12.2	16.7	36.7	2,256.3	3,320.6	47.2
<b>இறக்குமதிகள்</b>	<b>13,145.0</b>	<b>16,631.8</b>	<b>26.5</b>	<b>2,433,462.7</b>	<b>3,296,681.8</b>	<b>35.5</b>
நுகர்வுப்பொருட்கள்	2,818.4	3,123.6	10.8	522,496.0	618,803.5	18.4
இடைநிலைப்பொருட்கள்	7,393.2	9,923.4	34.2	1,367,942.9	1,967,007.0	43.8
முதலீட்டுப்பொருட்கள்	2,920.9	3,576.1	22.4	540,732.5	709,148.4	31.1
ஏனையவை	12.4	8.7	(30.0)	2,291.3	1,722.8	(24.8)
<b>வர்த்தக நிலுவை</b>	<b>(4,845.7)</b>	<b>(6,497.9)</b>	<b>-</b>	<b>(899,874.1)</b>	<b>(1,286,539.0)</b>	<b>-</b>

(அ) தற்காலிகமானவை



#### 4.6 வர்த்தகச் சுட்டெண்கள் (2010=100) (அ)

விடயம்	2021 ஒத் (அ)	மாதத்திற்கு முன் (அ)	ஆண்டிற்கு முன்
<b>மொத்த ஏற்றுமதிகள்</b>			
பெறுமதி	167.0	143.5	118.9
அளவு	154.9	157.3	141.5
அலகொன்றிற்கான பெறுமதி	107.8	91.3	84.1
<b>மொத்த இறக்குமதிகள்</b>			
பெறுமதி	151.6	136.6	122.0
அளவு	165.3	138.0	168.0
அலகொன்றிற்கான பெறுமதி	91.7	99.0	72.6
<b>வர்த்தக மாற்று விகிதம்</b>	<b>117.6</b>	<b>92.2</b>	<b>115.8</b>

(அ) ஐ.அ.டொலர் நியதிகளில் (ஆ) தற்காலிகமானவை

#### 4.7 பண்ட விலைகள்

விடயம்	2020 ஒத்	2021 ஒத் (அ)	% மாற்றம்	2020 ஒத்	2021 ஒத் (அ)	% மாற்றம்
கொழும்பு தேயிலை ஏலம்		ஐ.அ.டொ./ கி.கி.			ரூ./கி.கி.	
தேயிலை விலைகள்	3.51	3.05	(13.2)	647.81	612.78	(5.4)
இறக்குமதிகள் (கொ.க.க)		ஐ.அ.டொ./ மெ.தொ.			ரூ./ மெ.தொ.	
அரிசி	822.82	618.98	(24.8)	151,758.40	124,470.27	(18.0)
சீனி	429.74	547.23	27.3	79,259.84	110,042.57	38.8
கோதுமை	244.26	330.86	35.5	45,050.19	66,532.76	47.7
		ஐ.அ.டொ./ பீப்பாய்ம்			ரூ./ பீப்பாய்ம்	
மசகெண்ணெய்	41.77	73.51	75.99	7,704.15	14,782.92	91.88

(அ) தற்காலிகமானவை