

வாராந்த பொருளாதாரக் குறிகாட்டிகள்

2020 நவம்பர் 20



புள்ளிவிபரத் திணைக்களம்
இலங்கை மத்திய வங்கி

உண்மைத் துறை

கைத்தொழில் உற்பத்திச் சுட்டெண் 2019 செத்தெம்பருடன் ஒப்பிடுகையில் 2020 செத்தெம்பரில் 108.4 ஆக 1.1 சதவீதத்தினால் அதிகரித்திருக்கின்றது. இந்த ஒட்டுமொத்த அதிகரிப்பிற்கு தயாரிப்புக் கைத்தொழிலினுடைய முக்கிய துணைப் பிரிவுகளான “இரசாயம் மற்றும் இரசாயனப் பொருட்கள் (30.8 சதவீதம்) மற்றும் “குடிவகைகள்” (13.8 சதவீதம்) முக்கிய பங்காற்றியிருக்கின்றன.

ஆய்விற்குரிய காலப்பகுதியில் (2020.11.14 இலிருந்து 2020.11.20 வரை), மசகெண்ணெய் விலைகள் கலப்பான செயலாற்றமொன்றினைக் காட்டின. கொவிட்-19 தடுப்பூசி தொடர்பான நேர்ப்பாங்கான செய்திகள், பெற்றோலிய ஏற்றுமதி நாடுகளின் அமைப்பு (OPEC) மற்றும் அதனுடன் இணைந்த நாடுகள் 2021இல் எண்ணெய் வழங்கலை அதிகரிக்கும் திட்டத்தினைப் பிற்போடும் என்ற எதிர்பார்ப்பு என்பன மசகெண்ணெய் விலைகள் அதிகரிப்பிற்கு முக்கிய காரணமாகின. எனினும், கொவிட்-19 நோய்த்தொற்றின் அதிகரிப்பினால் புதிய முடக்குதல்கள் கட்டாயமாக்கப்பட்டமை மற்றும் ஐக்கிய அமெரிக்க மசகெண்ணெய் இருப்புக்களின் எதிர்பாராத வளர்ச்சி காரணமாக மசகெண்ணெய் விலைகள் வீழ்ச்சியடைந்தன. ஒட்டுமொத்தமாக, பிறென்ட் மற்றும் மேற்கு டெக்சாஸ் இடைநிலை மசகெண்ணெய் விலைகள் இக்காலப்பகுதியில் முறையே பீப்பாய் ஒன்றிற்கு ஐ.அ.டொலர் 1.20 இனாலும் ஐ.அ.டொலர் 1.30 இனாலும் அதிகரித்தன.

நாணயத் துறை

முன்னைய வாரத்துடன் ஒப்பிடுகையில் 2020 நவம்பர் 20ஆம் நாளன்று வாரத்தின் இறுதியில் வாராந்த சராசரி நிறையேற்றப்பட்ட முதன்மைக் கடன்வழங்கல் விகிதம் 5.95 சதவீதத்திற்கு 09 அடிப்படைப் புள்ளிகளினால் வீழ்ச்சியடைந்தது.

முன்னைய வாரத்துடன் ஒப்பிடுகையில் ஒதுக்குப் பணம் வீழ்ச்சியடைந்தமைக்கு மத்திய வங்கியுடன் வர்த்தக வங்கிகள் வைத்திருந்த வைப்புக்களின் வீழ்ச்சியே முக்கிய காரணமாகும்.

கடந்த வாரத்தின் இறுதியில் காணப்பட்ட ரூ.140.064 பில்லியன் கொண்ட மிகையுடன் ஒப்பிடுகையில் மொத்த வெளிநின்ற சந்தைத் திரவத்தன்மை இவ்வாரத்தின் இறுதியில் ரூ.185.466 பில்லியன் மிகையினைக் கொண்டிருந்தது.

2020 நவம்பர் 20ஆம் நாளன்று அனைத்துப் பங்கு விலைச்சுட்டெண் 6,085.00 புள்ளிகளுக்கு 0.04 சதவீதத்தினால் அதிகரித்ததுடன், ஸ்டான்டட் அன்ட் புவர் இலங்கை 20 சுட்டெண் கடந்த வாரத்தின் சுட்டெண் பெறுமதிகளுடன் ஒப்பிடுகையில் 2,390.27 புள்ளிகளுக்கு 0.46 சதவீதத்தினால் வீழ்ச்சியடைந்தது.

வெளிநாட்டுத் துறை

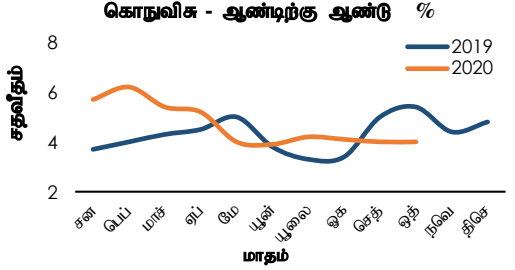
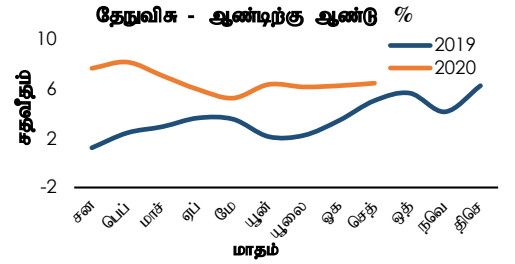
2020 நவம்பர் 20ஆம் நாள் வரையான இவ்வாண்டுப்பகுதியில் இலங்கை ரூபா ஐ.அ.டொலருக்கெதிராக (1.6 சதவீதம்) தேய்வடைந்தது. குறுக்கு நாணய செலாவணி வீத அசைவுகளைக் கருத்திற் கொள்கையில், இலங்கை ரூபா இந்திய ரூபாவிற்கெதிராக (2.2 சதவீதம்) உயர்வடைந்த வேளையில் யூரோ (7.1 சதவீதம்), யப்பானிய யென் (5.9 சதவீதம்) மற்றும் ஸ்டேர்லிங் பவுண்ட் (2.6 சதவீதம்) என்பனவற்றிற்கெதிராக இக்காலப்பகுதியில் தேய்வடைந்தது.

சுற்றுலாப் பயணிகளின் வருகைகளின் உயர் ஐந்து வழிமுலங்களாக இந்தியா, ஐக்கிய அமெரிக்கா, ஜேர்மனி மற்றும் சீனா காணப்பட்டதுடன் 2020 ஒத்தோபர் மாதம் வரை மொத்த சுற்றுலாப் பயணிகளின் வருகைகள் 50.2 சதவீதமாகக் கணக்கிடப்பட்டன.

உண்மைத் துறை

1.1 விலைச் சுட்டெண்கள்

தேநுவிக(2013=100)	செத்தெம்பர் 2020	மாதத்திற்கு முன்	ஆண்டிற்கு முன்
தேசிய நுகர்வோர் விலைச் சுட்டெண் (தேநுவிக) - முதன்மை	138.9	137.8	130.6
மாதாந்த மாற்றம் %	0.8	0.4	0.7
ஆண்டுச் சராசரி மாற்றம் %	6.2	6.1	2.3
ஆண்டிற்கு ஆண்டு மாற்றம் %	6.4	6.2	5.0
தேசிய நுகர்வோர் விலைச் சுட்டெண் (தேநுவிக) - மைய	140.4	139.9	134.0
ஆண்டுச் சராசரி மாற்றம் %	4.3	4.4	5.2
ஆண்டிற்கு ஆண்டு மாற்றம் %	4.8	4.6	5.6
கொநுவிக(2013=100)	ஒத்தோபர் 2020	மாதத்திற்கு முன்	ஆண்டிற்கு முன்
கொழும்பு நுகர்வோர் விலைச் சுட்டெண் (கொநுவிக) - முதன்மை	136.5	136.3	131.3
மாதாந்த மாற்றம் %	0.1	0.7	0.2
ஆண்டுச் சராசரி மாற்றம் %	4.6	4.7	4.0
ஆண்டிற்கு ஆண்டு மாற்றம் %	4.0	4.0	5.4
கொழும்பு நுகர்வோர் விலைச் சுட்டெண் (கொநுவிக) - மைய	139.2	139.1	135.2
ஆண்டுச் சராசரி மாற்றம் %	3.4	3.6	5.3
ஆண்டிற்கு ஆண்டு மாற்றம் %	3.0	2.9	5.5



மூலம்: தொகைமதிப்புப் புள்ளிவிபரத் திணைக்களம்

1.2 விலைகள்

1.2.1 புறக்கோட்டை சந்தை^(அ)

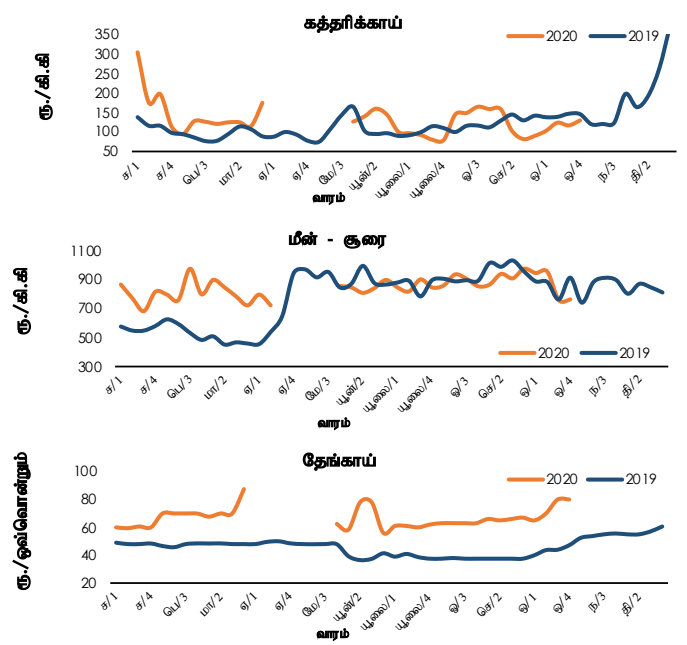
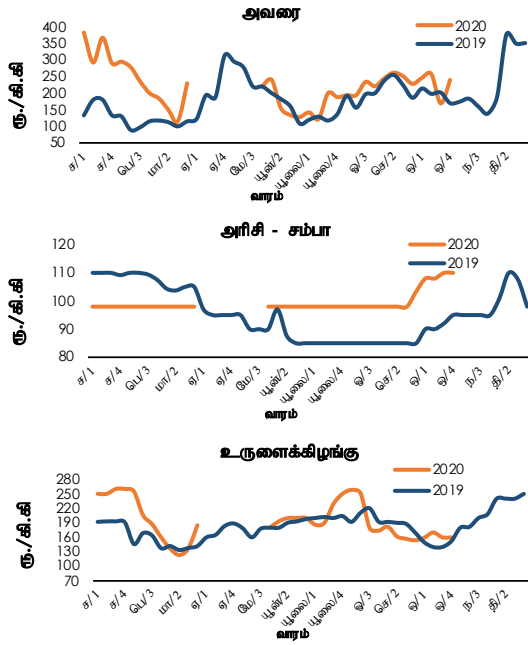
உணவு வகை	சராசரி மொத்த விற்பனை விலைகள்				சராசரி சில்லறை விலைகள்			
	இவ்வாரம்	வாரத்திற்கு முன்	மாதத்திற்கு முன்	ஆண்டுக்கு முன்	இவ்வாரம்	வாரத்திற்கு முன்	மாதத்திற்கு முன்	ஆண்டுக்கு முன்
				ரூ./ கி.கி				ரூ./ கி.கி
அரிசி								
சம்பா	வி.கி.	120.00	106.00	88.00	வி.கி.	வி.கி.	110.00	95.00
பச்சை (சிவப்பு)	வி.கி.	100.00	90.00	85.00	வி.கி.	வி.கி.	93.00	90.00
காய்கறிகள்								
அவரை	வி.கி.	வி.கி.	164.07	116.00	வி.கி.	வி.கி.	205.33	152.00
கோவா	வி.கி.	வி.கி.	88.00	146.00	வி.கி.	வி.கி.	137.67	194.00
கரட்	வி.கி.	வி.கி.	123.67	236.00	வி.கி.	வி.கி.	162.67	284.00
தக்காளி	வி.கி.	வி.கி.	58.93	57.00	வி.கி.	வி.கி.	93.33	96.00
பூசணிக்காய்	வி.கி.	வி.கி.	48.00	60.00	வி.கி.	வி.கி.	80.67	100.00
புடலங்காய்	வி.கி.	வி.கி.	86.33	134.00	வி.கி.	வி.கி.	128.00	176.00
கத்தரிக்காய்	வி.கி.	வி.கி.	80.33	129.00	வி.கி.	வி.கி.	121.33	176.00
ஏனைய உணவுகள்								
சின்ன வெங்காயம் (உள்ளூர்)	வி.கி.	274.00	258.60	392.00	வி.கி.	வி.கி.	290.67	466.00
பெரிய வெங்காயம் (இறக்குமதி)	வி.கி.	148.00	102.69	117.27	வி.கி.	வி.கி.	127.17	142.13
உருளைக்கிழங்கு (உள்ளூர்)	வி.கி.	217.00	127.40	173.00	வி.கி.	வி.கி.	158.33	204.00
செத்தல் மிளகாய் (இறக்குமதி)	வி.கி.	510.00	410.00	430.00	வி.கி.	வி.கி.	450.00	480.00
பருப்பு	வி.கி.	172.00	159.60	100.00	வி.கி.	வி.கி.	168.60	110.00
முட்டைகள் (வெள்ளை) (ஒன்று)	வி.கி.	வி.கி.	13.80	18.50	வி.கி.	வி.கி.	14.80	19.50
தேங்காய் (ஒன்று)	வி.கி.	வி.கி.	வி.கி.	47.80	வி.கி.	வி.கி.	80.00	55.60
பச்சை மிளகாய்	வி.கி.	வி.கி.	120.00	322.00	வி.கி.	வி.கி.	172.00	405.00
எலுமிச்சம்பழம்	வி.கி.	வி.கி.	81.00	148.00	வி.கி.	வி.கி.	106.00	200.00
மீன்^(ஆ)								
குரை	வி.கி.	வி.கி.	518.00	600.00	வி.கி.	வி.கி.	732.00	900.00
பளியா	வி.கி.	வி.கி.	356.00	395.00	வி.கி.	வி.கி.	456.00	495.00
சாளையா	வி.கி.	வி.கி.	192.00	188.00	வி.கி.	வி.கி.	244.00	238.00
கீரி மீன்	வி.கி.	வி.கி.	390.00	400.00	வி.கி.	வி.கி.	490.00	500.00

(அ) புறக்கோட்டைச் சந்தையில் சில்லறை மற்றும் மொத்த வியாபாரச் செயற்பாடுகள் முறையே 2020 ஒத்தோபர் 21 மற்றும் 2020 நவம்பர் 16 இலிருந்து மேற்கொள்ளப்படவில்லை.

(ஆ) 2020 ஒத்தோபர் 21 இலிருந்து பேலியகொடை மீன் வர்த்தக நிலையம் தொழிற்படவில்லை.

வி.கி. - விபரம் கிடைக்கவில்லை

புறக்கோட்டைச் சந்தை - சில்லறை விலைகள்(அ)



(அ) 2020 ஒத்தேப்ரம் 21 இலிருந்து புறக்கோட்டைச் சந்தையில் சில்லறை வியாபாரச் செயற்பாடுகள் மேற்கொள்ளப்படவில்லை.

1.2.2 தம்புள்ள சந்தை

விடயம் (ரூ./ கிகி)	சராசரி விலைகள் - இவ்வாரம்	
	மொத்த விற்பனை	சில்லறை
அரிசி		
சம்பா	122.00	124.00
பச்சை (சிவப்பு)	95.00	97.00
காய்கறிகள்		
அவரை	192.00	212.00
கோவா	32.60	52.60
கரட்	137.50	157.50
தக்காளி	47.50	67.50
பூசணிக்காய்	54.50	74.50
புடலங்காய்	61.50	81.50
கத்தரிக்காய்	83.00	103.00
சாம்பல் வாழைக்காய்	57.50	77.50
ஏனைய உணவுகள்		
சின்ன வெங்காயம் (உள்ளூர்)	292.50	302.50
பெரிய வெங்காயம் (இறக்குமதி)	147.10	157.10
உருளைக்கிழங்கு (உள்ளூர்)	173.60	183.60
செத்தல் மிளகாய் (இறக்குமதி)	490.13	500.83
தேங்காய் (ஒன்று)	69.60	74.60

1.2.4 மறண்டகாகமுல்ல சந்தை

அரிசியின் சராசரி மொத்த விற்பனை விலை				
விடயம் (ரூ./கிகி)	இவ்வாரம்	வாரத்திற்கு முன்	மாதத்திற்கு முன்	ஆண்டுக்கு முன்
சம்பா	113.60	111.80	107.00	94.10
வெள்ளைப் பச்சை	95.20	94.80	92.25	89.10
சிவப்புப் பச்சை	94.80	94.50	91.25	87.80
நாட்டரிசி	99.00	101.40	99.00	95.40

1.2.3 நாரகன்பிட்டியவிவள்ள பொருளாதார நிலையம்

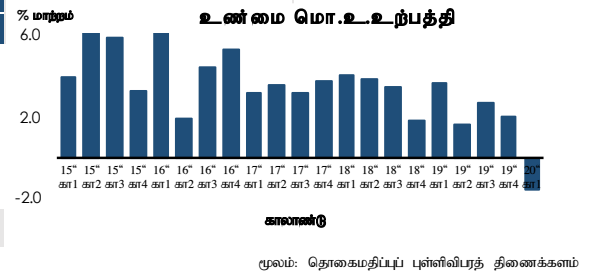
விடயம் (ரூ./ கிகி)	சராசரி சில்லறை விலைகள்	
	இவ்வாரம்	வாரத்திற்கு முன்
அரிசி		
சம்பா	வி.கி.	98.00
பச்சை (சிவப்பு)	93.00	93.00
காய்கறிகள்		
அவரை	236.00	176.00
கோவா	39.00	66.00
கரட்	168.00	139.00
தக்காளி	71.00	79.00
பூசணிக்காய்	63.00	62.00
புடலங்காய்	72.00	78.00
கத்தரிக்காய்	74.00	83.00
சாம்பல் வாழைக்காய்	72.00	83.00
ஏனைய உணவுகள்		
சின்ன வெங்காயம் (உள்ளூர்)	335.00	310.00
பெரிய வெங்காயம் (இறக்குமதி)	162.00	147.00
உருளைக்கிழங்கு (உள்ளூர்)	179.00	185.00
உருளைக்கிழங்கு (இறக்குமதி)	156.00	148.00
செத்தல் மிளகாய் (இறக்குமதி)	550.00	544.00
பருப்பு	185.00	182.00
சீனி (வெள்ளை)	125.00	100.00
முட்டைகள் (வெள்ளை) (ஒன்று)	15.00	15.00
தேங்காய் (ஒன்று)	80.00	77.00
பச்சை மிளகாய்	150.00	172.00
மீன்		
குரை	வி.கி.	வி.கி.
பளியா	வி.கி.	வி.கி.
சாணையா	வி.கி.	வி.கி.
கீரி மீன்	வி.கி.	வி.கி.

வி.கி. - விபரம் கிடைக்கவில்லை

1.3 நிலையான (2010) விலைகளில் கைத்தொழில் மூலங்களின்படி மொ.உ.உற்பத்தி - பெறுமதி கூட்டப்பட்ட நியதிகளில் வளர்ச்சி வீதங்கள்

விடயம்	வருடாந்தம்		1 ஆம் காலாண்டு	
	2018 (அ)(ஆ)	2019 (அ)	2019 (அ)(ஆ)	2020 (அ)
வேளாண்மை	6.5	0.6	5.0	(5.6)
கைத்தொழில்	1.2	2.7	3.9	(7.8)
பணிகள்	4.6	2.3	3.7	3.1
உற்பத்திகள் மீதான உதவுதொகைகளைக் கழித்த வரிகள்	(0.6)	2.6	1.3	(10.8)
மொ.உ.உற்பத்தி	3.3	2.3	3.7	(1.6)

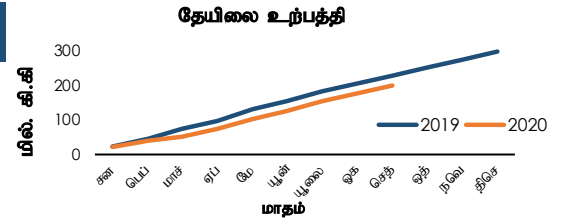
(அ) தற்காலிகமானவை (ஆ) திருத்தப்பட்டது



1.4 வேளாண்மை உற்பத்தி

விடயம்	அலகு	2020 சன-செத் (அ)	2019 சன-செத் (ஆ)	% மாற்றம்
தேயிலை	(மில். கிகி)	201.1	232.9	(13.7)
இறப்பர்	(மில். கிகி)	56.0	58.3	(3.9)
தெங்கு	(மில். காய்கள்)	2,116.2	2,357.8	(10.2)

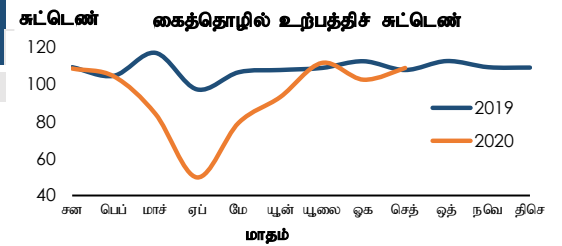
(அ) தற்காலிகமானவை (ஆ) திருத்தப்பட்டது



1.5 கைத்தொழில் உற்பத்திச் சுட்டெண் (கைஉச) (2015 = 100)(அ)

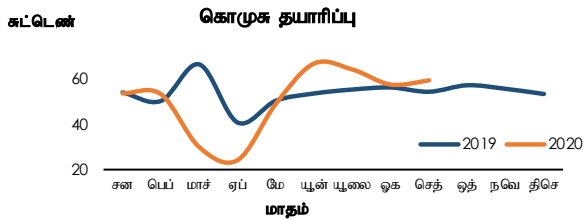
விடயம்	செத்தெம்பர்		% மாற்றம்
	2019 (அ)	2020 (ஆ)	
கைத்தொழில் உற்பத்திச் சுட்டெண் (கைஉச)	107.2	108.4	1.1
உணவு உற்பத்திகள்	107.1	105.3	(1.6)
அணியும் ஆடைகள்	114.0	92.3	(19.1)
ஏனைய உலோகமல்லா கனிப்பொருள் உற்பத்திகள்	119.6	132.0	10.3
நிலக்கரி மற்றும் சுத்திகரிக்கப்பட்ட பெற்றோலிய உற்பத்திகள்	115.5	117.6	1.8
இறப்பர் மற்றும் பிளாத்திக்கு உற்பத்திகள்	89.1	87.3	(2.0)
இரசாயனங்கள் மற்றும் இரசாயன உற்பத்திகள்	94.7	123.8	30.8
குடியானங்கள்	101.2	115.2	13.8

(அ) பிரதான 7 துணைப் பிரிவுகள் (ஆ) திருத்தப்பட்டது (இ) தற்காலிகமானவை

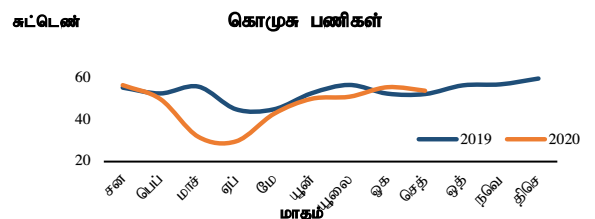


1.6 கொள்வனவு முகாமையாளர் சுட்டெண் (கொமுசு)

மாதம்/ ஆண்டு	கொமுசு தயாரிப்பு			
	செத் 2020	ஓகத் 2020	செத் 2019	ஓகத் 2019
சுட்டெண்	59.8	57.9	54.7	56.6



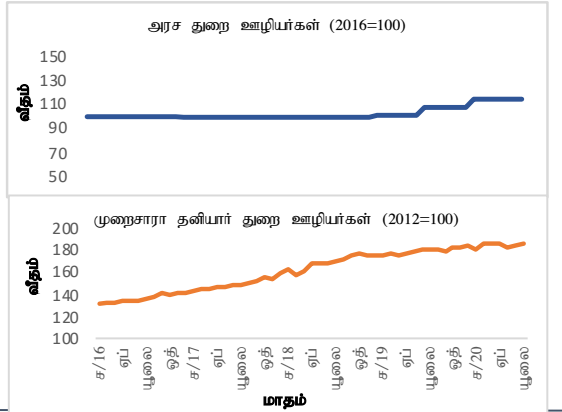
மாதம்/ ஆண்டு	கொமுசு பணிகள்			
	செத் 2020	ஓகத் 2020	செத் 2019	ஓகத் 2019
சுட்டெண்	54.3	56.0	52.7	52.9



1.7 கூலிகள் மற்றும் தொழில்நிலை

1.7.1 கூலி வீதச் சுட்டெண்கள்

விடயம்	2020 செத்தெம்பர்	2019 செத்தெம்பர்	% மாற்றம்
அரச துறை ஊழியர்கள் (2016 = 100)	114.6	108.4	5.7
முறைசாரா தனியார் துறை ஊழியர்கள் (2012 = 100)	187.3	179.4	4.4
வேளாண்மை	195.7	190.7	2.6
கைத்தொழில்	188.0	181.7	3.5
பணிகள்	183.1	172.3	6.3



1.7.2 தொழில்தலை (அ)

விடயம்	2019 2ஆம் காலாண்டு	2020 (ஆ) 2ஆம் காலாண்டு	2019 (ஆ) வருடாந்தம்
தொழிற்படையின் பங்கேற்பு வீதம்	52.6	50.2	52.3
தொழிலின்மை வீதம்	4.9	5.4	4.8

துறைவகைப்படி தொழில்புரியும் ஆட்கள் (ஆ) (மொத்த தொழில்தலையின் % ஆக)

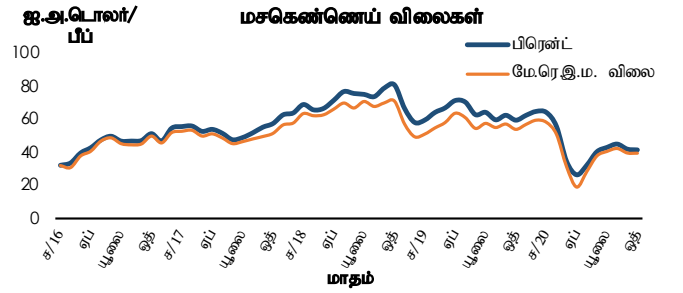
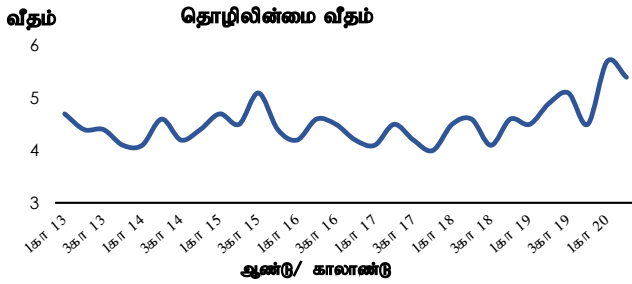
வேளாண்மை	24.3	27.1	25.3
கைத்தொழில்	28.3	26.9	27.6
பணிகள்	47.5	46.0	47.1

(அ) வேலைசெய்யும் வயது குடித்தொகையானது 15 மற்றும் அதற்கு மேல்

மூலம்: தொகைமதிப்புப் புள்ளிவிபரத் திணைக்களம்

(ஆ) தற்காலிகமானவை

(இ) பன்னாட்டு நியமக் கைத்தொழில் வகைப்படுத்தல் அடிப்படையில் - மீளாய்வு 4



1.8 சராசரி மசகெண்ணெய் விலைகள்

மாதம்	2019			2020		
	எதிர்கால விலைகள் (ஐ.அ.டொலர்/பீப்பாய்)		இ.பெ.கூ.இன் இறக்குமதி விலைகள் (கொ.கா.க) (ஐ.அ.டொ/பீப்)(*))	எதிர்கால விலைகள் (ஐ.அ.டொலர்/பீப்பாய்)		இ.பெ.கூ.இன் இறக்குமதி விலைகள் (கொ.கா.க) (ஐ.அ.டொ/பீப்)(*))
	பிரென்ட் (அடிப்படை அளவு விலை)	மே.ரெ.இ.ம.விலை (அடிப்படை அளவு விலை)		பிரென்ட் (அடிப்படை அளவு விலை)	மே.ரெ.இ.ம.விலை (அடிப்படை அளவு விலை)	
சனவரி	59.63	51.13	62.80	64.28	58.28	70.44
பெப்ரவரி	64.23	54.84	68.65	55.86	51.04	63.68
மாச்சு	66.97	58.08	70.97	34.63	31.42	37.67
ஏப்பிரல்	71.45	63.76	75.59	26.46	19.03	19.56
மே	70.49	61.09	74.76	32.28	28.41	25.44
யூன்	62.88	54.57	67.29	40.43	37.89	38.35
யூலை	64.31	57.61	68.73	43.07	40.64	46.23
ஓகத்து	59.76	55.10	64.78	45.07	42.40	47.74
செத்தெம்பர்	62.53	57.20	67.73	42.02	39.67	44.05
ஒத்தோபர்	59.54	53.98	66.06	41.55	39.55	
நவெம்பர்	62.49	57.00	69.11			
திசெம்பர்	64.87	59.54	71.78			
திகதி	2019		2020			
14 நவெம்பர்	62.68	57.46	-	-		
15 நவெம்பர்	62.55	57.05	-	-		
16 நவெம்பர்	-	-	43.03	40.46		
17 நவெம்பர்	-	-	43.82	41.43		
18 நவெம்பர்	63.36	57.77	43.75	41.20		
19 நவெம்பர்	62.34	57.05	44.34	41.37		
20 நவெம்பர்	60.88	55.42	44.23	41.76		

மூலங்கள்: புனம்பேர்க்
இலங்கை பெற்றோலியக் கூட்டுத்தாபனம்

(*) இலங்கை பெற்றோலியக் கூட்டுத்தாபனத்தின் விலைகள் கப்பற்சரக்கு கட்டணங்களை உள்ளடக்கியுள்ளன. மசகெண்ணெயினது பல்வேறுபட்ட வகைகளின் நிறையேற்றப்பட்ட சராசரி விலைகளாக இ.பெ.கூ.இன் விலைகள் காணப்படுகின்றன. ஆகிய காரணங்களினால் இலங்கை பெற்றோலியக் கூட்டுத்தாபனத்தின் இறக்குமதி விலைகள் மேற்கு ரெக்ஸாஸ் இடைநிலை மசகெண்ணெய் மற்றும் பிரென்ட் என்வைற்றின் உடன் விலைகளுடன் நேரடியாக ஒப்பிடப்படவில்லை. மேலும், இலங்கை பெற்றோலியக் கூட்டுத்தாபனத்தின் இறக்குமதியின் ஒரு பகுதி கால ஒப்பந்த அடிப்படையொன்றில் காணப்படுகின்றது.

நாணயத் துறை

2.1 வட்டி விதங்கள்

விடயம்	வார முடிவில் 2020 நவம்பர் 20	வாரத்திற்கு முன்	ஆண்டிற்கு முன்
கொள்கை வட்டி விதங்கள்			
துணைநில் வைப்பு வசதி வீதம்	4.50	4.50	7.00
துணைநில் கடன்வழங்கல் வசதி வீதம்	5.50	5.50	8.00
சராசரி நிறையேற்றப்பட்ட அழைப்பு பணவீதம் (சநிஅப) (வாராந்தச் சராசரி)	4.54	4.54	7.53
திறைசேரி உண்டியல் விளைவுகள்			
91 - நாள்	4.61	4.60	7.47
182 - நாள்	4.73	4.70	7.58
364 - நாள்	4.98	4.97	8.22
உரிமப்பெற்ற வர்த்தக வங்கிகள்			
சராசரி நிறையேற்றப்பட்ட முதன்மைக் கடன்வழங்கல் வீதம் (சநிமுகவீ)	5.95	6.04	10.26
	2020 செத்	மாதத்திற்கு முன்	ஆண்டிற்கு முன்
சேமிப்பு வைப்புகள்	0.10-7.00	0.20-7.00	0.20-8.00
ஒரு வருட நிலையான வைப்புகள்	0.25-15.00	2.00-15.00	1.00-15.00
	2020 ஓத்	மாதத்திற்கு முன்	ஆண்டிற்கு முன்
சராசரி நிறையேற்றப்பட்ட வைப்பு வீதம் (சநிவைவீ)	6.23	6.44	8.37
சராசரி நிறையேற்றப்பட்ட நிலையான வைப்பு வீதம் (சநிநிவைவீ)	7.59	7.90	10.27
	2020 செத்	மாதத்திற்கு முன்	ஆண்டிற்கு முன்
சராசரி நிறையேற்றப்பட்ட புதிய வைப்பு வீதம் (சநிபுவைவீ)	5.31	5.49	8.41
சராசரி நிறையேற்றப்பட்ட புதிய நிலையான வைப்பு வீதம் (சநிபுநிவைவீ)	5.46	5.66	8.72
	2020 செத்	மாதத்திற்கு முன்	ஆண்டிற்கு முன்
சராசரி நிறையேற்றப்பட்ட கடன்வழங்கல் வீதம் (சநிபுகவீ)	11.21	11.84	13.91
சராசரி நிறையேற்றப்பட்ட புதிய கடன்வழங்கல் வீதம் (சநிபுகவீ)	8.82	9.12	13.50
தேசிய சேமிப்பு வங்கி (தேசேவ)			
	2020 செத்	மாதத்திற்கு முன்	ஆண்டிற்கு முன்
சேமிப்பு வைப்புகள்	3.50	3.50	4.00
ஒரு வருட நிலையான வைப்புகள்	5.50	5.75	9.83

திறைசேரி முறியின் ஏலம்	04 ஆண்டுகள் 01 மாதங்கள் 2020 நவம்பர் 12	06 ஆண்டுகள் 09 மாதங்கள் 2020 நவம்பர் 12
நறுக்கு வீதம்	6.00	7.80
நிறையேற்றப்பட்ட சராசரி விளைவு	6.32	7.01

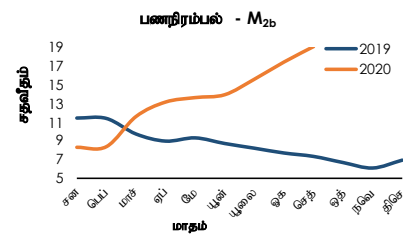
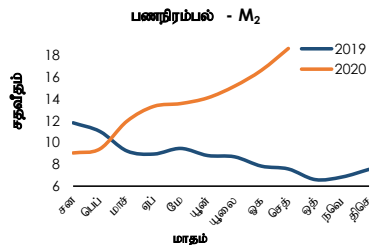
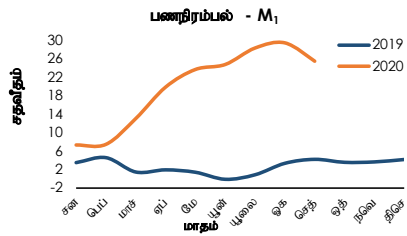
வங்கி ரீதியாக (சநிமுகவீ)	வார முடிவில் 2020 நவம்பர் 20	வாரத்திற்கு முன்	வங்கி ரீதியாக (சநிமுகவீ)	வார முடிவில் 2020 நவம்பர் 20	வாரத்திற்கு முன்
இலங்கை வங்கி	6.62	6.70	கார்கில்ஸ் பாங்க்	8.71	7.49
மக்கள் வங்கி ^(அ)	6.46	6.46	த கொங் அன் ஷங்காய் பாங்க்	6.41	6.75
ஹற்றன் நஷனல் பாங்க்	5.58	6.67	ஸ்ரான்டட் சார்ட்டட் பாங்க்	5.86	5.88
கொமர்ஷல் பாங்க் ஒவ் சிலோன்	5.41	5.39	சிறீநி பாங்க்	6.10	6.34
சம்பத் பாங்க்	5.98	7.03	டொயிஷ் பாங்க்	5.38	5.75
செலான் பாங்க்	6.94	7.57	ஹபீப் பாங்க் ^(அ)	5.92	5.92
யூனியன் பாங்க் ஒவ் கொழும்பு	8.12	8.08	இந்தியன் பாங்க் ^(அ)	9.00	9.00
பான் ஏசியா பாங்கிங் கோர்ப்பிரேசன் ^(அ)	9.38	9.38	இந்தியன் ஓவசீஸ் பாங்க் ^(அ)	8.01	8.01
நேசன்ஸ் ரஸ்ட் பாங்க்	5.98	6.30	எம்சிபி பாங்க்	5.75	5.75
டீஎல்சிசி பாங்க்	7.68	6.77	ஸ்ரீரே பாங்க் ஒவ் இந்தியா	7.10	4.74
என்ஐபி பாங்க்	5.25	5.33	பப்ளிக் பாங்க்	9.23	9.23
அமானா பாங்க் ^(அ)	7.00	7.00			

(அ) வங்கியானது முதன்மை வாடிக்கையாளர்களுக்கு இந்த வரக் காலப்பகுதியில் எந்தவொரு கடனையும் வழங்கியிருக்கவில்லை என்பதனால் அண்மைய கிடைக்கத்தக்க விதமே வழங்கப்பட்டுள்ளது.

2.2 பண நிரம்பல்

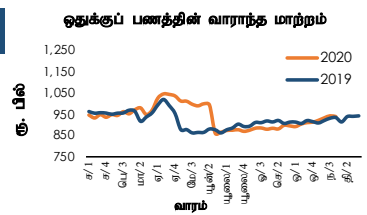
விடயம்	ரூ. பில்			வருடாந்த மாற்றம் (%)		
	2020 செத் ^(அ)	மாதத்திற்கு முன்	ஆண்டிற்கு முன் ^(ஆ)	2020 செத் ^(அ)	மாதத்திற்கு முன்	ஆண்டிற்கு முன் ^(ஆ)
ஒதுக்குப் பணம்	891.4	879.8	914.7	(2.5)	(3.7)	(9.5)
M ₁	1,057.4	1,058.5	843.1	25.4	29.4	4.2
M ₂	8,027.1	7,858.4	6,761.3	18.7	16.7	7.6
M _{2b}	8,870.4	8,692.0	7,443.5	19.2	17.5	7.4
வங்கித்தொழில் முறைமையின் தேறிய வெளிநாட்டுச் சொத்துக்கள் ^(ஆ)	(65.9)	31.7	126.9	(151.9)	(71.6)	1,560.3
நாணய அதிகாரசபைகள்	758.6	822.4	851.7	(10.9)	(3.1)	5.0
வந்தக வங்கிகள்	(824.4)	(790.8)	(724.8)	(13.7)	(7.3)	9.8
உள்நாட்டு வங்கித்தொழில் பிரிவுகள்	(407.7)	(435.6)	(338.0)	(20.6)	(26.7)	0.6
கரைகடந்த வங்கித்தொழில் பிரிவுகள்	(416.7)	(355.2)	(386.8)	(7.7)	9.7	16.6
வங்கித்தொழில் முறைமையின் தேறிய உள்நாட்டு சொத்துக்கள் ^(ஆ)	8,936.3	8,660.3	7,316.6	22.1	18.9	5.6
அரசுக்கான தேறிய சொடுகடன்	3,980.3	3,781.2	2,731.7	45.7	37.4	12.5
நாணய அதிகாரசபைகள்	577.7	534.6	383.2	50.8	52.5	3.9
வந்தக வங்கிகள்	3,402.6	3,246.6	2,348.5	44.9	35.2	14.1
உள்நாட்டு வங்கித்தொழில் பிரிவுகள்	2,907.0	2,803.7	1,933.1	50.4	41.0	14.7
கரைகடந்த வங்கித்தொழில் பிரிவுகள்	495.6	442.9	415.4	19.3	7.2	11.4
அரசு கூட்டுத்தாபனங்களுக்கான சொடுகடன்	1,018.3	1,022.9	755.3	34.8	37.0	15.1
உள்நாட்டு வங்கித்தொழில் பிரிவுகள்	584.9	581.1	461.5	26.8	26.2	12.8
கரைகடந்த வங்கித்தொழில் பிரிவுகள்	433.3	441.8	293.9	47.5	54.4	19.1
தனியார் துறைக்கான சொடுகடன்	5,936.1	5,908.7	5,665.5	5.8	5.2	5.8
உள்நாட்டு வங்கித்தொழில் பிரிவுகள்	5,562.5	5,465.3	5,243.6	6.1	5.0	5.7
கரைகடந்த வங்கித்தொழில் பிரிவுகள்	433.6	443.4	421.9	2.8	8.0	7.2
ஏனைய விடயங்கள் (தேறிய)	(2,058.4)	(2,052.5)	(1,835.9)	(12.1)	(12.2)	(21.3)

(அ) தற்காலிகமாணவ (ஆ) திருத்தப்பட்டது (ஆ) M2b உடன் தொடர்புடையது



2.3 ஒதுக்குப் பணத்தின் வாராந்த மாற்றம்

விடயம்	2020 நவெ 19	2020 நவெ 12	மாற்றம்
ஒதுக்குப் பணம் (ரூ. மில்)	938,406.00	941,790.60	(3,384.59)



2.4 பணச் சந்தை செயற்பாடுகள் (ஓரிட)

விடயம்	2020 நவெ 16	2020 நவெ 17	2020 நவெ 18	2020 நவெ 19	2020 நவெ 20
அழைப்புப் பணச் சந்தை					
நிறையேற்றப்பட்ட சராசரி வீதம் (ஆண்டுக்கான % ஆக)	4.54	4.54	4.54	4.54	4.53
மொத்த அளவு (ரூ.மில்)	13,000	6,950	5,700	9,550	4,500
மீள்கொள்வனவுச் சந்தை					
நிறையேற்றப்பட்ட சராசரி வீதம் (ஆண்டுக்கான % ஆக)	4.66	4.61	4.61	4.61	4.58
மொத்த அளவு (ரூ.மில்)	16,891	18,790	15,506	13,858	11,001

2.5 இலங்கை மத்திய வங்கி பிணையச் சொத்துப்பட்டியல்

விடயம்	2020 நவெ 16	2020 நவெ 17	2020 நவெ 18	2020 நவெ 19	2020 நவெ 20
இ.ம.வ திரைசேரி உண்டியல் வைத்திருப்புகள் - முகப்புப் பெறுமதி (ரூ. மில்)	540,966.87	540,966.87	540,966.87	540,966.87	566,316.87
இ.ம.வ திரைசேரி உண்டியல் வைத்திருப்புகள் - ஏட்டுப் பெறுமதி (ரூ. மில்)	523,584.96	523,656.98	523,725.55	523,760.37	547,941.78

2.6 திறந்த சந்தைத் தொழிற்பாடுகள்

விடயம்	2020 நவெ 16	2020 நவெ 17	2020 நவெ 18	2020 நவெ 19	2020 நவெ 20
குறுங்கால ஏலம்					
முன்வைக்கப்பட்ட மீள்கொள்வனவுத் தொகை (ரூ.பில்)					
முன்வைக்கப்பட்ட நேர்மாற்று மீள்கொள்வனவுத் தொகை (ரூ.பில்)					
காலம் (நாட்களின் எண்ணிக்கை)					
கிடைக்கப்பெற்ற குறிப்பீடுகள் (ரூ.பில்)					
ஏற்றுக்கொள்ளப்பட்ட தொகை (ரூ. பில்)					
ஏற்றுக்கொள்ளப்பட்ட மிகக்குறைந்த வீதம் (ஆண்டுக்கான % ஆக)					
ஏற்றுக்கொள்ளப்பட்ட மிகக்கூடிய வீதம் (ஆண்டுக்கான % ஆக)					
நிறையேற்றப்பட்ட சராசரி விளைவு வீதம் (ஆண்டுக்கான % ஆக)					
உடனடி ஏலங்கள்					
முன்வைக்கப்பட்ட உடனடி விற்பனைத் தொகை (ரூ.பில்.)					
முன்வைக்கப்பட்ட உடனடிக் கொள்வனவுத் தொகை (ரூ.பில்.)					
தீர்ப்பளவுத் திகதி					
முதிர்ச்சித் திகதி					
காலம் (நாட்களின் எண்ணிக்கை)					
கிடைக்கப்பெற்ற குறிப்பீடுகள் (ரூ.பில்)					
ஏற்றுக்கொள்ளப்பட்ட தொகை (ரூ. பில்)					
ஏற்றுக்கொள்ளப்பட்ட மிகக்குறைந்த வீதம் (ஆண்டுக்கான % ஆக)					
ஏற்றுக்கொள்ளப்பட்ட மிகக்கூடிய வீதம் (ஆண்டுக்கான % ஆக)					
நிறையேற்றப்பட்ட சராசரி விளைவு வீதம் (ஆண்டுக்கான % ஆக)					
நீண்ட கால ஏலங்கள்					
முன்வைக்கப்பட்ட மீள்கொள்வனவுத் தொகை (ரூ.பில்)					
முன்வைக்கப்பட்ட நேர்மாற்று மீள்கொள்வனவுத் தொகை (ரூ.பில்)					
தீர்ப்பளவுத் திகதி					
முதிர்ச்சித் திகதி					
காலம் (நாட்களின் எண்ணிக்கை)					
கிடைக்கப்பெற்ற குறிப்பீடுகள் (ரூ.பில்)					
ஏற்றுக்கொள்ளப்பட்ட தொகை (ரூ. பில்)					
ஏற்றுக்கொள்ளப்பட்ட மிகக்குறைந்த வீதம் (ஆண்டுக்கான % ஆக)					
ஏற்றுக்கொள்ளப்பட்ட மிகக்கூடிய வீதம் (ஆண்டுக்கான % ஆக)					
நிறையேற்றப்பட்ட சராசரி விளைவு வீதம் (ஆண்டுக்கான % ஆக)					
திரவத்தன்மை ஆதரவு வசதி ஏலங்கள்					
முன்வைக்கப்பட்ட நேர்மாற்று மீள்கொள்வனவுத் தொகை (ரூ.பில்)					
தீர்ப்பளவுத் திகதி					
முதிர்ச்சித் திகதி					
காலம் (நாட்களின் எண்ணிக்கை)					
கிடைக்கப்பெற்ற குறிப்பீடுகள் (ரூ.பில்)					
ஏற்றுக்கொள்ளப்பட்ட தொகை (ரூ. பில்)					
ஏற்றுக்கொள்ளப்பட்ட மிகக்குறைந்த வீதம் (ஆண்டுக்கான % ஆக)					
ஏற்றுக்கொள்ளப்பட்ட மிகக்கூடிய வீதம் (ஆண்டுக்கான % ஆக)					
நிறையேற்றப்பட்ட சராசரி விளைவு வீதம் (ஆண்டுக்கான % ஆக)					
துணைநிலை வசதி					
துணைநிலை வைப்பு வசதி (ரூ.பில்.)	188.882	180.547	167.792	172.618	195.466
துணைநிலை கடன்வழங்கல் வசதி (ரூ.பில்.)	-	-	-	-	-
மொத்த ஓரிரவு சந்தைத் திரவத்தன்மை (ரூ.பில்.)	188.882	180.547	167.792	172.618	195.466
மொத்த வெளிநின்ற சந்தைத் திரவத்தன்மை (ரூ.பில்.)**	158.882	160.547	157.792	162.618	185.466

** மொத்த வெளிநின்ற சந்தைத் திரவத்தன்மை மத்திய வங்கியின் மீள்கொள்வனவு/ நேர்மாற்று மீள்கொள்வனவுக் கொடுக்கல்களில் வெளிநின்ற தொகைகளுக்காகச் சந்தைப் பங்கேற்பாளர்களுடன் சீராக்கப்பட்ட ஓரிரவு திரவத்தன்மையைக் குறிக்கின்றது.

2.7 கடனட்டைகள் (அ)

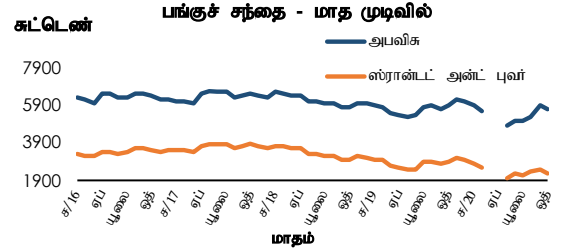
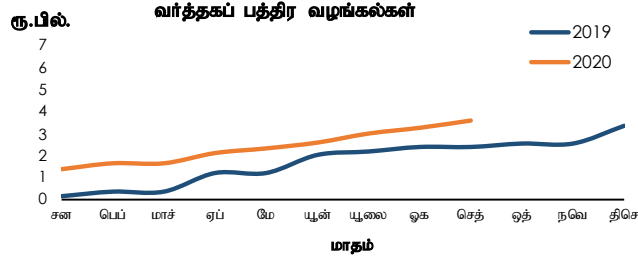
விடயம்	2020	2020	2019
	செத். முடிவில் ^(ஆ)	ஓகத்து முடிவில்	திசெம்பர் முடிவில்
செயற்படும் அட்டைகளின் மொத்த எண்ணிக்கை	1,884,341	1,870,827	1,829,927
உள்நாடு (உள்நாட்டில் மட்டும் ஏற்றுக்கொள்ளப்பட்டது)	17,672	17,812	18,538
உலகம் முழுவதும் (உலகளாவிய ரீதியில் ஏற்றுக்கொள்ளப்பட்டது)	1,866,669	1,853,015	1,811,389
வெளிநின்ற நிலுவை (ரூ.மில்.)	117,534	118,100	121,489
உள்நாடு (உள்நாட்டில் மட்டும் ஏற்றுக்கொள்ளப்பட்டது)	32,461	32,689	31,386
உலகம் முழுவதும் (உலகளாவிய ரீதியில் ஏற்றுக்கொள்ளப்பட்டது)	85,073	85,411	90,103

(அ) உரிமப்பெற்ற வர்த்தக வங்கிகளினால் வழங்கப்பட்டது (ஆ) தற்காலிகமானவை

2.8 வர்த்தகப் பத்திர வழங்கல்கள் (அ)

விடயம் (ரூ. பில்.)	2020	2020	2019
	செத் முடிவில் ^(ஆ)	ஓகத்து முடிவில்	திசெம்பர் முடிவில்
மொத்த வழங்கல்கள் - திரண்ட	3.6	3.3	3.4
வெளிநின்ற (காலப்பகுதியின் இறுதியிலுள்ளவாறான)	2.5	2.1	1.4

(அ) உரிமப்பெற்ற வங்கிகள் மற்றும் உரிமப்பெற்ற சிறப்பியல்பு வாங்கிய வங்கிகளின் தகவல்களை அடிப்படையாகக் கொண்டது
(ஆ) தற்காலிகமானவை



2.9 பங்குச் சந்தை

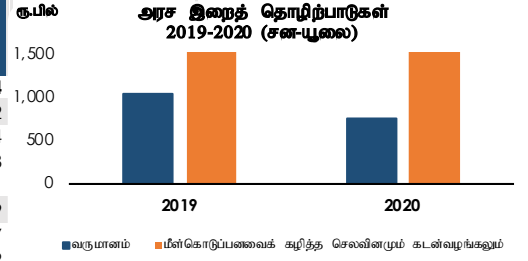
விடயம்	வார முடிவில்	வார முடிவில்	ஆண்டிற்கு முன்
	2020 நவெம்பர் 20	2020 நவெம்பர் 13	
அனைத்துப் பங்கு விலைச் சுட்டெண் (1985 = 100) (அபவிசு)	6,085.00	6,082.42	6,119.30
ஸ்ரான்டட் அன்ட் புவர் இலங்கை 20 சுட்டெண் (2004 = 1,000) (ஸ்புஇ20சு)	2,390.27	2,401.37	3,022.00
சராசரி நாளாந்த புரள்வு (ரூ.மில்)	1,791.46	3,140.51	1,619.00
சந்தை மூலதனவாக்கம் (ரூ.பில்)	2,653.54	2,652.42	2,846.70
வெளிநாட்டுக் கொள்வனவுகள் (ரூ.மில்)	89.57	21.40	160.70
வெளிநாட்டு விற்பனைகள் (ரூ.மில்)	289.11	154.20	210.80
தேறிய வெளிநாட்டுக் கொள்வனவுகள் (ரூ.மில்.)	(199.54)	(132.80)	(50.10)

இறைத் துறை

3.1 அரசு நிதி (ரூ.பில்.)

விடயம்	2019 சன-பூலை	2020 சன-பூலை ^(அ)
வருமானம் மற்றும் கொடைகள்	1,033.0	765.4
வருமானம்	1,031.9	763.2
வரி	944.4	670.4
வரியல்லா	87.5	92.8
கொடைகள்	1.1	2.1
மீள்கொடுப்பணவைக் கழித்த செலவினமும் கடன்வழங்கலும்	1,717.1	1,637.9
மீண்டெழும்	1,343.7	1,457.7
மீள்கொடுப்பணவைக் கழித்த மூலதனமும் கடன்வழங்கலும்	373.4	180.2

(அ) தற்காலிகமானவை

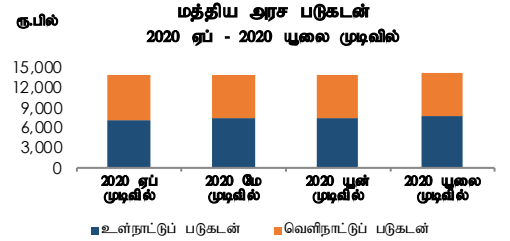


3.2 வெளிநிற்கும் மத்திய அரசு படுகடன் (ரூ.பில்.)

விடயம்	2019 இறுதியில்	2020 யூலை முடிவில் ^(அ)
மொத்த உள்நாட்டுக் கடன்	6,629.1	7,708.0
இதில்		
திறைசேரி உண்டியல்	873.9	1,149.5
திறைசேரி முறிகள்	4,606.2	5,118.5
ரூபாக் கடன்கள்	24.1	24.1
மொத்த வெளிநாட்டுக் கடன்	6,402.4	6,553.1
மொத்த வெளிநின்ற அரசு படுகடன்	13,031.5	14,261.0

(அ) தற்காலிகமானவை

மூலங்கள்: நிதி அமைச்சு, இலங்கை மத்திய வங்கி



3.3 அரசு பிணையங்கள் - 2020 நவம்பர் 18இல் முடிவடையும் வாரத்திற்கான முதனிலை மற்றும் இரண்டாந்தரச் சந்தை விளைவு விதங்கள்

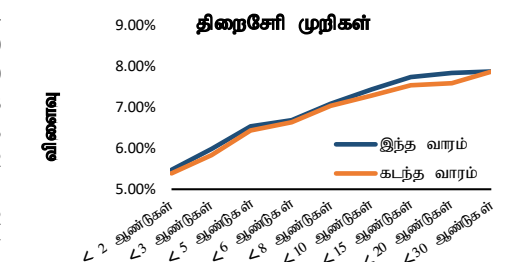
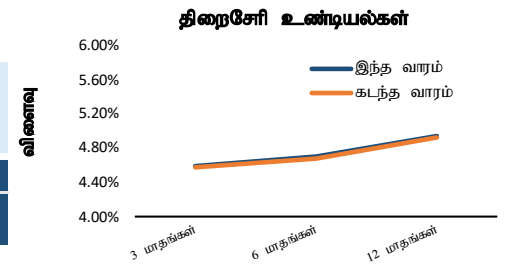
பிணையம்	முதிர்ச்சி	முதனிலைச் சந்தை ^(அ)		இரண்டாந்தரச் சந்தை ^(ஆ)			
		இந்த வாரம்	கடந்த வாரம்	இந்த வாரம்			கடந்த வாரச் சராசரி
				வாங்குதல்	விற்பல்	சராசரி	
திறைசேரி உண்டியல்கள்	91 நாட்கள்	4.61	4.60	4.64	4.53	4.59	4.57
	182 நாட்கள்	4.73	4.70	4.76	4.64	4.70	4.69
	364 நாட்கள்	4.98	4.97	4.99	4.89	4.94	4.92
திறைசேரி முறிகள்	< 2 ஆண்டுகள்	-	-	5.53	5.41	5.47	5.39
	< 3 ஆண்டுகள்	-	-	6.04	5.90	5.97	5.84
	< 5 ஆண்டுகள்	6.32	-	6.60	6.46	6.53	6.45
	< 6 ஆண்டுகள்	-	-	6.76	6.63	6.70	6.62
	< 8 ஆண்டுகள்	7.01	-	7.15	7.02	7.08	7.01
	< 10 ஆண்டுகள்	-	-	7.52	7.32	7.42	7.31
	< 15 ஆண்டுகள்	-	-	7.83	7.63	7.73	7.53
	< 20 ஆண்டுகள்	-	-	7.93	7.70	7.82	7.57
	< 30 ஆண்டுகள்	-	-	7.98	7.76	7.87	7.87

(அ) 2020 நவம்பர் 18இல் முடிவடையும் வார காலப்பகுதியில் முதனிலைச் சந்தைக் கொடுக்கல்வாங்கல்கள்

(ஆ) இரண்டாந்தரச் சந்தை விலைக்கேரல்களின் சராசரி

அறிக்கையிடப்படும் வார காலப்பகுதியில் தி-உண்டியல்கள் மற்றும் தி-முறிகளுக்கான இரண்டாந்தரச் சந்தை விளைவு விதங்கள் அழிக்கித்துள்ளன.

பிணையம்	முதிர்ச்சித் திகதி	நறுக்கு வீதம்	இரண்டாந்தரச் சந்தை	
			இந்த வாரம்	கடந்த வாரம்
நாட்டிற்கான பன்னாட்டு முறிகள்	21-பூலை-27	6.25	22.97	24.71
	22-சன-18	5.75	27.72	30.55
	22-பூலை-25	5.88	27.46	29.55
	23-ஏப்-18	5.75	24.83	25.34
	24-மார்ச்-14	6.85	21.86	22.70
	24-பூன்-28	6.35	20.16	21.00
	25-பூன்-03	6.13	17.41	18.08
	25-நவ-03	6.85	17.72	18.33
	26-பூலை-18	6.83	17.10	17.52
	27-மே-11	6.20	15.48	15.79
	28-ஏப்-18	6.75	15.26	15.62
	29-மார்ச்-14	7.85	15.96	16.17
	30-மார்ச்-28	7.55	15.00	15.28



3.4 அரசு பிணையங்கள் - முதலிலை மற்றும் இரண்டாந்தரச் சந்தைக் கொடுக்கல்வாங்கல்களின் வாராந்தச் சுருக்கம் (2020 நவம்பர் 18இல் முடிவடையும் வாரகாலத்திலானது)

விடயம்	அளவு ரூ.மில்லியனில்	
	இந்த வாரம்	கடந்த வாரம்
அரசு பிணையங்களின் வெளிநிற்கும் இருப்பு		
திறைசேரி உண்டியல்கள்	1,443,029.28	1,413,710.28
திறைசேரி முறிகள் ^(அ)	5,412,975.27	5,337,330.54
மொத்தம்	6,856,004.55	6,751,040.82
வெளிநாட்டவர்களால் வைத்திருக்கப்படும் தி-உண்டியல்கள் மற்றும் தி-முறிகள்	8,594.45	8,594.42
இலங்கை அபிவிருத்தி முறிகள்	487,877.14	470,850.11
ரூபாய் நியதிகளில் வெளிநாட்டவர்களினால் வைத்திருக்கப்படும் தி-உண்டியல்கள் மற்றும் தி-முறிகள் என்பவற்றின் வெளிநின்ற இருப்பானது முன்னைய வாரத்துடன் ஒப்பிடுகையில் அறிக்கையிடப்படும் வார காலப்பகுதியில் அதே மட்டத்தில் காணப்பட்டது.		

முதலிலைச் சந்தை நடவடிக்கைகள்	அளவு ரூ.மில்லியனில்	
	இந்த வாரம்	கடந்த வாரம்
திறைசேரி உண்டியல்கள்		
முன்வைக்கப்பட்ட தொகை	40,000.00	40,000.00
கிடைக்கப்பெற்ற மொத்தக் குறிப்பீடுகள்	42,805.00	44,670.00
ஏற்றுக்கொள்ளப்பட்ட மொத்தக் குறிப்பீடுகள்	7,650.00	9,190.00
திறைசேரி முறிகள்		
முன்வைக்கப்பட்ட தொகை	75,000.00	-
கிடைக்கப்பெற்ற மொத்தக் குறிப்பீடுகள்	98,505.00	-
ஏற்றுக்கொள்ளப்பட்ட மொத்தக் குறிப்பீடுகள்	48,750.00	-
அறிக்கையிடும் வார காலப்பகுதியில் வாராந்த தி-உண்டியல் ஏலமானது 1.1 தடவைகள் மேலதிகமாகக் கோரப்பட்டிருந்தது மற்றும் தி-முறி ஏலமானது 1.3 தடவைகள் மேலதிகமாகக் கோரப்பட்டிருந்தது		

இரண்டாந்தரச் சந்தை நடவடிக்கைகள்	அளவு ரூ.மில்லியனில்	
	இந்த வாரம்	கடந்த வாரம்
திறைசேரி உண்டியல்கள்		
உடனடிக் கொடுக்கல்வாங்கல் (விற்பனைகள்/ கொள்வனவுகள்)	22,936.45	20,856.12
மீள்கொள்வனவு கொடுக்கல்வாங்கல் (விற்பனைகள்/ கொள்வனவுகள்)	215,342.38	214,439.43
திறைசேரி முறிகள்		
உடனடிக் கொடுக்கல்வாங்கல் (விற்பனைகள்/ கொள்வனவுகள்)	86,726.27	35,303.13
மீள்கொள்வனவு கொடுக்கல்வாங்கல் (விற்பனைகள்/ கொள்வனவுகள்)	531,561.72	529,295.83
தி-உண்டியல்கள் மற்றும் தி-முறிகள் என்பவற்றின் இரண்டாந்தரச் சந்தைக் கொடுக்கல்வாங்கல்களின் மொத்த அளவானது முன்னைய வாரத்துடன் ஒப்பிடுகையில் அறிக்கையிடப்படும் வார காலப்பகுதியில் 7.08 சதவீதத்தினால் அதிகரித்துள்ளது.		

(அ) இலங்கை பெற்றோலியக் கூட்டுத்தாபனத்தின் நிலுவையைத் தீர்க்க வழங்கப்பட்ட ரூ.56,662 மில்லியன் பெறுமதியான திறைசேரி முறிகள் உள்ளடங்கலாக.

3.5 இருவழிக் குறிப்பீடுகள் (திறைசேரி உண்டியல்கள்) - 2020 நவம்பர் 20

எஞ்சிய முதிர்ச்சி	சராசரி வாங்கும் விலை	விளைவு %	சராசரி விற்கும் விலை	விளைவு %	வாங்கும் விற்கும் வீச்சு
1-7 நாட்கள்	99.91	4.53	99.92	4.38	0.00
1 மாதம்	99.63	4.55	99.64	4.43	0.01
2 மாதம்	99.25	4.59	99.27	4.47	0.02
3 மாதம்	98.85	4.66	98.88	4.55	0.03
4 மாதம்	98.46	4.69	98.50	4.55	0.05
5 மாதம்	98.06	4.71	98.12	4.58	0.06
6 மாதம்	97.65	4.77	97.71	4.65	0.06
7 மாதம்	97.25	4.79	97.32	4.66	0.07
8 மாதம்	96.82	4.83	96.90	4.71	0.08
9 மாதம்	96.40	4.86	96.49	4.75	0.09
10 மாதம்	95.97	4.90	96.05	4.80	0.08
11 மாதம்	95.54	4.93	95.63	4.84	0.08
12 மாதம்	95.07	5.00	95.17	4.90	0.10

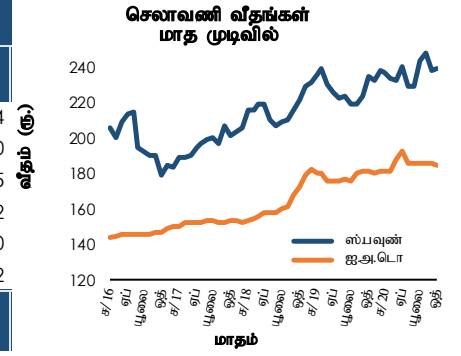
3.6 இருவழிக் குறிப்புகள் (திறைசேரி முறிகள்) - 2020 நவம்பர் 20

தொடர்களின் படியான திறைசேரி முறிகள்	முதிர்ச்சிக் காலம் (ஆண்டுகள்)	முதிர்ச்சித் திகதி (ஆ/மா/நா)	முதிர்ச்சிக் கான நாட்கள்	சராசரி வாங்கும் விலை	விளைவு %	சராசரி விற்கும் விலை	விளைவு %	வாங்கும் விற்கும் வீச்சு
09.50%2020A	5	2020-திசெ-15	25	100.31	4.70	100.33	4.54	0.01
10.75%2021A	5	2021-மாச்-1	101	101.62	4.76	101.66	4.61	0.04
09.00%2021A	8	2021-மே-1	162	101.80	4.88	101.86	4.73	0.07
11.00%2021A	7	2021-ஓக்-1	254	104.08	4.96	104.17	4.83	0.09
09.45%2021A	7	2021-ஓத்-15	329	103.77	5.10	103.88	4.98	0.11
11.50%2021A	5	2021-திசெ-15	390	106.46	5.19	106.61	5.06	0.15
08.00%2022A	10	2022-சன-01	407	102.67	5.48	102.80	5.37	0.13
10.70%2022A	3	2022-மாச்-15	480	106.40	5.58	106.55	5.47	0.14
11.20%2022A	9	2022-பூலை-01	588	108.37	5.69	108.56	5.57	0.19
10.00%2022A	8	2022-ஓத்-01	680	107.37	5.76	107.60	5.64	0.23
05.75%2022A	3	2022-நவெ-15	725	99.91	5.80	100.12	5.69	0.21
07.90%2022A	3	2022-திசெ-15	755	103.97	5.83	104.16	5.73	0.19
08.65%2023A	3	2023-சன-15	786	105.47	5.90	105.71	5.78	0.24
10.00%2023A	6	2023-மாச்-15	845	108.68	5.93	108.99	5.79	0.31
11.50%2023A	6	2023-மே-15	906	112.53	6.00	112.83	5.88	0.31
10.20%2023A	5	2023-பூலை-15	967	110.15	6.00	110.47	5.87	0.32
09.00%2023A	10	2023-செத்-01	1,015	107.29	6.10	107.62	5.98	0.32
11.20%2023A	9	2023-செத்-01	1,015	112.80	6.11	113.16	5.98	0.36
07.00%2023A	20	2023-ஓத்-01	1,045	102.22	6.14	102.59	6.00	0.37
11.60%2023A	5	2023-திசெ-15	1,120	114.94	6.18	115.32	6.05	0.38
11.40%2024A	10	2024-சன-01	1,137	114.38	6.24	114.70	6.14	0.33
10.90%2024A	5	2024-மாச்-15	1,211	113.59	6.29	114.08	6.14	0.49
10.25%2024A	5	2024-பூன்-15	1,303	112.37	6.32	112.82	6.19	0.45
11.00%2024A	8	2024-ஓக்-01	1,350	114.87	6.41	115.30	6.29	0.43
09.85%2024A	5	2024-செத்-15	1,395	111.48	6.41	111.77	6.33	0.29
06.00%2024A	10	2024-திசெ-01	1,472	98.48	6.43	98.75	6.36	0.27
10.25%2025A	10	2025-மாச்-15	1,576	113.85	6.51	114.36	6.39	0.50
09.00%2025A	12	2025-மே-01	1,623	109.18	6.58	109.70	6.46	0.51
11.00%2025A	10	2025-ஓக்-01	1,715	117.43	6.62	118.02	6.49	0.59
10.35%2025A	8	2025-ஓத்-15	1,790	115.28	6.64	115.91	6.50	0.63
09.00%2026A	13	2026-பெப்-01	1,899	109.78	6.74	110.34	6.61	0.56
05.35%2026A	15	2026-மாச்-01	1,927	93.96	6.73	94.52	6.59	0.57
11.00%2026A	11	2026-பூன்-01	2,019	119.15	6.79	119.81	6.66	0.66
11.50%2026A	10	2026-ஓக்-01	2,080	121.61	6.85	122.30	6.72	0.69
11.40%2027A	8	2027-சன-15	2,247	121.95	6.95	122.68	6.82	0.73
11.75%2027A	10	2027-பூன்-15	2,398	124.36	7.05	125.14	6.92	0.78
07.80%2027A	7	2027-ஓக்-15	2,459	103.67	7.10	104.21	7.00	0.54
10.30%2027A	8	2027-ஓத்-15	2,520	116.80	7.17	117.39	7.07	0.59
11.25%2027A	10	2027-திசெ-15	2,581	122.37	7.16	123.16	7.03	0.79
10.75%2028A	10	2028-மாச்-15	2,672	119.82	7.21	120.58	7.09	0.76
09.00%2028B	15	2028-மே-01	2,719	110.09	7.22	110.67	7.13	0.59
09.00%2028A	15	2028-பூலை-01	2,780	109.91	7.28	110.66	7.16	0.75
11.50%2028A	13	2028-செத்-01	2,842	124.37	7.33	125.32	7.19	0.95
13.00%2029A	15	2029-சன-01	2,964	133.93	7.37	134.79	7.25	0.86
13.00%2029B	15	2029-மே-01	3,084	133.95	7.50	135.78	7.26	1.83
11.00%2030A	15	2030-மே-15	3,463	121.97	7.69	123.24	7.53	1.27
11.25%2031A	12	2031-மாச்-15	3,767	124.41	7.77	125.94	7.58	1.54
08.00%2032A	20	2032-சன-01	4,059	101.41	7.81	103.15	7.57	1.75
09.00%2032A	20	2032-ஓத்-01	4,333	108.81	7.84	110.99	7.58	2.18
11.20%2033A	15	2033-சன-15	4,439	125.93	7.85	128.47	7.57	2.54
09.00%2033A	20	2033-பூன்-01	4,576	108.65	7.90	111.33	7.58	2.68
13.25%2033A	20	2033-பூலை-01	4,606	142.01	7.92	145.45	7.59	3.43
09.00%2033B	20	2033-நவெ-01	4,729	108.33	7.96	111.49	7.59	3.16
13.25%2034A	20	2034-சன-01	4,790	141.87	8.03	146.26	7.61	4.39
10.25%2034A	15	2034-செத்-15	5,047	120.11	7.84	122.23	7.62	2.12
11.50%2035A	20	2035-மாச்-15	5,228	130.38	7.91	132.63	7.70	2.25
10.50%2039A	20	2039-ஓக்-15	6,842	124.80	7.93	127.51	7.70	2.71
12.00%2041A	25	2041-சன-01	7,347	141.35	7.87	144.01	7.67	2.66
09.00%2043A	30	2043-பூன்-01	8,228	111.49	7.90	113.80	7.70	2.31
13.50%2044A	30	2044-சன-01	8,442	158.27	7.95	161.37	7.75	3.10
13.50%2044B	30	2044-பூன்-01	8,594	158.35	7.97	161.00	7.80	2.65
12.50%2045A	30	2045-மாச்-01	8,867	144.96	8.20	149.32	7.90	4.37

வெளிநாட்டுத் துறை

4.1 செலாவணி வீதங்கள்

விடயம் (அலகொன்றிற்கு ரூ.) ^(அ)	வார முடிவில் - 2020 நவம்பர் 20			சராசரி வீதம்		
	வாங்கும் வீதம்	விற்கும் வீதம்	சராசரி வீதம்	வாரத்திற்கு முன்	ஆண்டிற்கு முன்	
ஐ.அ.டொலர்	182.91	187.11	185.01	184.55	179.24	
ஸ்டீர்லிங் பவுன்	241.38	249.33	245.36	242.05	231.50	
யென்	1.74	1.82	1.78	1.76	1.65	
யூரோ	215.92	223.43	219.68	217.83	198.52	
இந்தியன் ரூபா ⁽¹⁾			2.49	2.47	2.50	
சிஎஉ	(2020 நவம்பர் 19இல் உள்ளவாறு)			263.21	261.96	247.62
மத்திய வங்கியின் கொள்வனவுகள் மற்றும் விற்பனைகள் ^(ஆ) (ஐ.அ.டொ.மில்)			2020 ஓத்	மாதத்திற்கு முன்	ஆண்டிற்கு முன்	
கொள்வனவுகள்			49.00	56.00	35.00	
விற்பனைகள்			1.50	1.25	17.00	



விடயம்	வார முடிவில்	வாரத்திற்கு முன்	ஆண்டிற்கு முன்
	2020 நவம்பர் 20		
சராசரி நாளைந்த வங்கிகளுக்கிடையிலான அளவு (ஐ.அ.டொ.மில்)	33.42	34.26	50.88

(வர்த்தக வங்கிகளுக்கிடையிலான உடன், நாளை மற்றும் காசுக் கொடுக்கல்வாங்கல்கள்)

முன்னோக்கிய கொடுக்கல்வாங்கல்கள்

முன்னோக்கிய வீதங்கள் (ஐ.அ.டொலருக்கான ரூபா) ⁽²⁾	வாரத்திற்கு முன்	ஆண்டிற்கு முன்		
1 மாதம்	184.90	180.21		
3 மாதங்கள்	185.01	181.47		
சராசரி நாளைந்த வங்கிகளுக்கிடையிலான முன்னோக்கிய அளவு (ஐ.அ.டொ. மில்)	37.45	31.44		
வெளிநின்ற முன்னோக்கிய அளவு (ஐ.அ.டொ. மில்)	(2020 நவம்பர் 19இல் உள்ளவாறு)	1,851.48	1,864.68	1,831.59

(அ) வர்த்தக வங்கி சராசரி நடு வீதம் (மு.ப 9.30 மணிக்கு நிலவியது)

(ஆ) வர்த்தக வங்கிகளிலிருந்து சந்தை விலைகளில் மத்திய வங்கி கொள்வனவு செய்த மற்றும் விற்பனை செய்த வெளிநாட்டு செலாவணி மாதத்துக்கான மொத்தம்

(1) மத்திய வங்கியின் சுட்டிக் காட்டும் வீதம் (2) உண்மையான கொடுக்கல்வாங்கல்களை அடிப்படையாகக் கொண்ட வாராந்த சராசரி

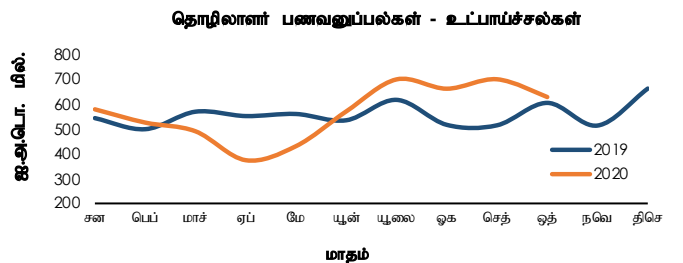
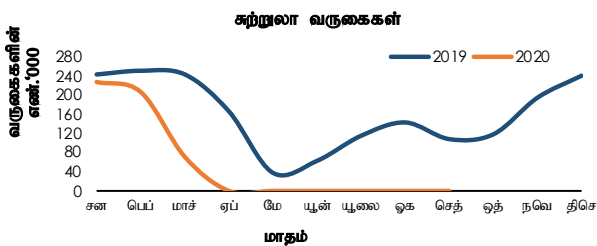
4.2 சுற்றுலா மற்றும் தொழிலாளர் பணவனுப்பல்கள்

விடயம்	2019 ஓத்	2020 ஓத் ^(அ)	2019 சன-ஓத்	2020 சன-ஓத் ^(அ)	% மாற்றம்	
						சுற்றுலா வருகைகள்
சுற்றுலாவிலிருந்தான வருவாய்	ஐ.அ.டொ.மில்	223.8 ^(ஆ)	-	2,817.9 ^(ஆ)	956.2 ^(இ)	(66.1)
	ரூ. பில்	40.6 ^(ஆ)	-	503.6 ^(ஆ)	174.0 ^(இ)	(65.4)
தொழிலாளர் பணவனுப்பல்கள் (உட்பாய்ச்சல்கள்)	2019 ஓத்	2020 ஓத் ^(அ)	2019 சன-ஓத்	2020 சன-ஓத் ^(அ)	% மாற்றம்	
	ஐ.அ.டொ.மில்	607.0	630.7	5,536.9	5,679.5	2.6
	ரூ. பில்	110.1	116.3	987.3	1,051.8	6.5

(அ) தற்காலிகமானவை

(ஆ) 2019ஆம் ஆண்டிற்கான சராசரி தங்கும் காலம் மற்றும் நாளொன்றிற்கான சராசரி செலவிடல் மதிப்பீடுகளின் மீதான பெறுபேறுகளின் அடிப்படையில் இலங்கை சுற்றுலா அபிவிருத்தி அதிகாரசபையின் அளவீட்டின் அடிப்படையாகக் கொண்டு திருத்தப்படலாம்.

(இ) 2020ஆம் ஆண்டிற்கான சராசரி தங்கும் காலம் மற்றும் நாளொன்றிற்கான சராசரி செலவிடல் மதிப்பீடுகளின் மீதான பெறுபேறுகளின் அடிப்படையில் இலங்கை சுற்றுலா அபிவிருத்தி அதிகாரசபையின் அளவீட்டின் அடிப்படையாகக் கொண்டு திருத்தப்படலாம்.



4.3 2020 ஒத்தோபர் 30இல் உள்ளவாறு அலுவல்சார் ஒதுக்குச் சொத்துக்கள் (அ)

அலுவல்சார் ஒதுக்குச் சொத்துக்கள் (ஐ.அ.டொ.மில்)	5,858.5
(1) வெளிநாட்டு நாணய ஒதுக்குகள்	5,384.9
(2) ப.நா.நிதியத்தின் ஒதுக்கு நிலைமை	67.6
(3) சிறப்பு எடுப்பனவு உரிமைகள்	2.7
(4) தங்கம்	402.3
(5) ஏனைய ஒதுக்குச் சொத்துக்கள்	1.1
(அ) தற்காலிகமானவை	

4.4 2020 செத்தெம்பர் 30இல் உள்ளவாறு பன்னாட்டு ஒதுக்குகள் மற்றும் வெளிநாட்டு நாணய திரவத்தன்மை(அ)

அலுவல்சார் ஒதுக்குச் சொத்துக்கள் (ஐ.அ.டொலர் மில்.)	
அலுவல்சார் ஒதுக்குச் சொத்துக்கள்	6,666.3
(1) வெளிநாட்டு நாணய ஒதுக்குகள்	6,188.9
(அ) பிணையங்கள்	3,384.8
(ஆ) மொத்த நாணயம் மற்றும் வைப்புக்களானவை	2,804.0
(i) ஏனைய தேசிய மத்திய வங்கிகள், ப.தீர்ப்பனவிற்கான வங்கி மற்றும் ப.நா.நிதியம்	1,855.5
(ii) வெளியே அமைந்துள்ள அறிக்கையிடும் நாட்டினுள் தலைமையகங்களைக் கொண்டுள்ள வங்கிகள்	1.2
(iii) அறிக்கையிடும் நாடுகளுக்கு வெளியே தலைமையகங்களைக் கொண்டுள்ள வங்கிகள்	947.3
(2) ப.நா.நிதியத்தின் ஒதுக்கு நிலைமை	67.4
(3) சிறப்பு எடுப்பனவு உரிமைகள்	2.7
(4) தங்கம்	406.2
(5) ஏனைய ஒதுக்குச் சொத்துக்கள்	1.2

வெளிநாட்டு நாணயச் சொத்துக்களின் மீது முன்னரே தீர்மானிக்கப்பட்ட குறுங்கால தேரிய வெளிச்செல்கைகள் (அ) (ஐ.அ.டொ. மில்.)

விடயம்	மொத்தம்	முதிர்ச்சிப் பிரிவுகள் (எஞ்சியுள்ள முதிர்ச்சி)		
		1 மாதம் வரை	1 இற்குக் கூடுதலான 3 மாதங்கள் வரை	3 மாதங்களுக்குக் கூடுதலான 1 ஆண்டு வரை
1. வெளிநாட்டுக் நாணயக் கடன்கள், பிணையங்கள் மற்றும் வைப்புக்கள்	(6,718.1)	(1,196.8)	(588.2)	(4,933.1)
வெளிப்பாய்ச்சல்கள் (-) முதல்	(5,211.9)	(1,058.1)	(380.5)	(3,773.4)
வட்டி	(1,506.2)	(138.7)	(207.7)	(1,159.8)
உட்பாய்ச்சல்கள் (+) முதல்				
வட்டி				
2. வெளிநாட்டு நாணயங்கள் மறுதலையாக உள்நாட்டு நாணயங்கள் (நாணய பரஸ்பர பரிமாற்றலின் முன்னோக்கிய பிரிவு உட்பட) முன்னோக்கிய மற்றும் எதிர்காலங்களில் குறுங்கால மற்றும் நீண்ட காலங்களின் மொத்தம்	(1,367.0)	(60.0)	(147.0)	(1,160.0)
(i) குறுகிய நிலைமைகள் (-) ^(இ)	(1,367.0)	(60.0)	(147.0)	(1,160.0)
(ii) நீண்ட நிலைமைகள் (+)				
3. ஏனையவை	(1,006.6)	(6.6)		(1,000.0)
நேர்மாற்று மீள்கொள்வனவுடன் தொடர்பான உட்பாய்ச்சல்கள் (+)				
மீள்கொள்வனவுடன் தொடர்பான வெளிப்பாய்ச்சல்கள் (-)	(1,000.00) ^(ஈ)			(1,000.00) ^(ஈ)
செலுத்தத்தக்க ஏனைய கணக்குகள் (-)	(6.6)	(6.6)		

(அ) தற்காலிகமானவை

(ஆ) இது முக்கியமாக முன்கூட்டியே தீர்மானிக்கப்பட்ட உட்பாய்ச்சல்களை மாதிரம் உள்ளடக்குகிறது.

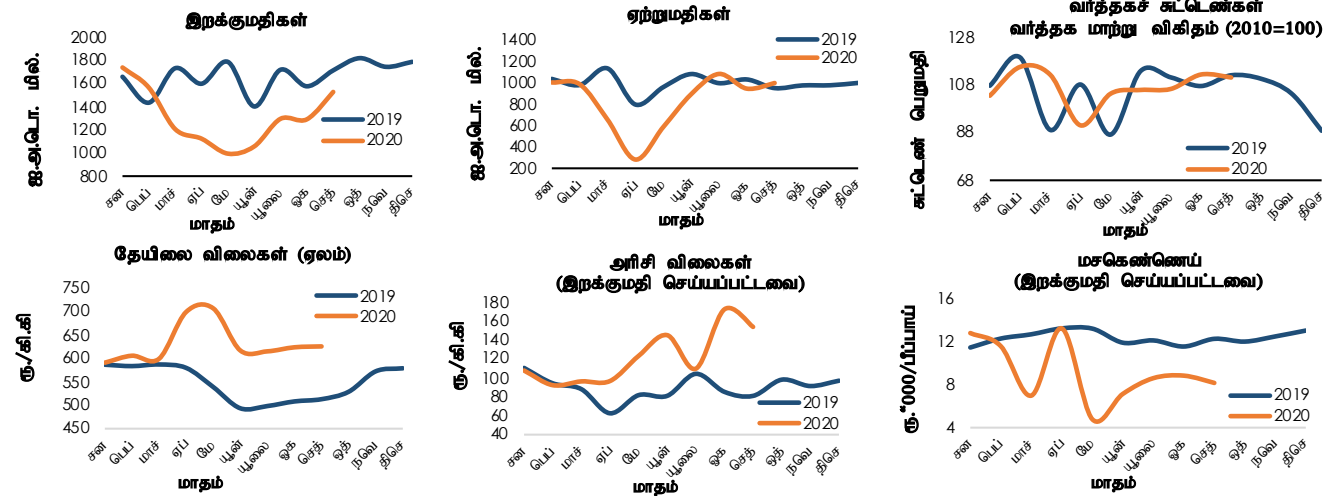
(இ) வெளிநிற்சின்ற பரஸ்பர பரிமாற்றலின் முக்கிய பங்கொன்று மீண்டும் மீண்டும் பயன்படுத்தப்படும்.

(ஈ) இது பெரல் நிசேவ் வங்கியுடன் மீள்கொள்வனவு வசதி தொடர்பான எதிர்வுகூறப்பட்ட தீர்ப்பனவாக இருக்கின்றது. இந்தக் கொடுக்கல்வாங்கல்கள் காரணமாக மொத்த அலுவல்சார் ஒதுக்கு வீழ்ச்சியடையாமல் இருக்கும். மீள்கொள்வனவிற்காக பிணையங்கள் பிணை வைக்கப்பட்டமையிலிருந்து (2020 செத்தெம்பர் இறுதியில் அதனுடைய சந்தைப் பெறுமதி ஐ.அ.டொலர் 1,017 மில்லியனாகும்) மீள்கொள்வனவு முதிர்ச்சியடையும் நேரத்தில் மொத்த அலுவல்சார் ஒதுக்குகளுடன் சேர்க்கப்படும்.

4.5 வெளிநாட்டு வர்த்தகம்

விடயம்	ஐ.அ.டொலர் மில்லியன்			ரூ. மில்லியன்		
	சன-செத் 2020 (அ)	சன-செத் 2019	% மாற்றம்	சன-செத் 2020 (அ)	சன-செத் 2019	% மாற்றம்
ஏற்றுமதிகள்	7,445.0	8,984.0	(17.1)	1,376,021.0	1,599,677.9	(14.0)
வேளாண்மை	1,738.5	1,868.9	(7.0)	322,194.1	332,728.3	(3.2)
கைத்தொழில்	5,680.0	7,077.8	(19.7)	1,048,907.2	1,260,301.6	(16.8)
உணவு குடிபானங்கள் மற்றும் புகையிலை	348.6	337.3	3.3	64,548.0	60,129.7	7.3
புடவைகள் மற்றும் ஆடைகள்	3,286.8	4,186.8	(21.5)	606,671.8	745,545.6	(18.6)
பெற்றோலிய உற்பத்திகள்	296.8	367.9	(19.3)	54,592.0	65,458.4	(16.6)
தோல், இறப்பர் உற்பத்திகள் போன்றவை	610.9	744.3	(17.9)	112,967.1	132,574.9	(14.8)
ஏனையவை	1,136.9	1,441.5	(21.1)	210,128.2	256,593.0	(18.1)
கனிமங்கள்	15.9	24.7	(35.4)	2,952.1	4,391.5	(32.8)
ஏனையவை	10.7	12.7	(15.8)	1,967.6	2,256.5	(12.8)
இறக்குமதிகள்	11,782.2	14,596.1	(19.3)	2,182,114.3	2,598,126.1	(16.0)
நுகர்வுப் பொருட்கள்	2,566.9	2,812.0	(8.7)	476,093.7	500,393.4	(4.9)
இடைநிலைப்பொருட்கள்	6,575.8	8,380.5	(21.5)	1,217,168.0	1,491,867.5	(18.4)
முதலீட்டுப்பொருட்கள்	2,627.4	3,398.4	(22.7)	486,599.0	604,939.6	(19.6)
ஏனையவை	12.2	5.2	134.7	2,253.7	925.7	143.5
வர்த்தக நிலுவை	(4,337.2)	(5,612.1)	-	(806,093.4)	(998,448.2)	-

(அ) தற்காலிகமானவை



4.6 வர்த்தகச் சுட்டெண்கள் (2010=100) (அ)

விடயம்	2020 செத் (அ)	மாத்திற்கு முன் (ஆ)	ஆண்டிற்கு முன்
மொத்த ஏற்றுமதிகள்			
பெறுமதி	139.2	131.8	132.7
அளவு	158.6	150.1	134.0
அலகொன்றிற்கான பெறுமதி	87.7	87.8	99.1
மொத்த இறக்குமதிகள்			
பெறுமதி	136.5	115.4	153.1
அளவு	173.0	147.8	173.8
அலகொன்றிற்கான பெறுமதி	78.9	78.1	88.1
வர்த்தக மாற்று விகிதம்	111.2	112.5	112.4

(அ) ஐ.அ.டொலர் நியதிகளில் (ஆ) தற்காலிகமானவை

4.7 பண்ட விலைகள்

விடயம்	2020 செத் (அ)	2019 செத்	% மாற்றம்	2020 செத் (அ)	2019 செத்	% மாற்றம்
கொழுப்பு தேயிலை ஏலம்	ஐ.அ.டொ./ கி.கி.			ரூ./கி.கி.		
தேயிலை விலைகள்	3.37	2.83	19.02	624.29	512.46	21.82
இறக்குமதிகள் (கொ.க.க)	ஐ.அ.டொ./ மெ.தொ.			ரூ./ மெ.தொ.		
அரிசி	828.48	446.75	85.45	153,295.88	80,761.82	89.81
சீனி	398.38	373.04	6.79	73,712.55	67,436.37	9.31
கோதுமை	251.91	275.93	(8.70)	46,611.99	49,880.80	(6.55)
மசகெண்ணெய்	ஐ.அ.டொ./ பீப்பாய்			ரூ./ பீப்பாய்		
	44.05	67.73	(34.96)	8,150.87	12,243.58	(33.43)

(அ) தற்காலிகமானவை