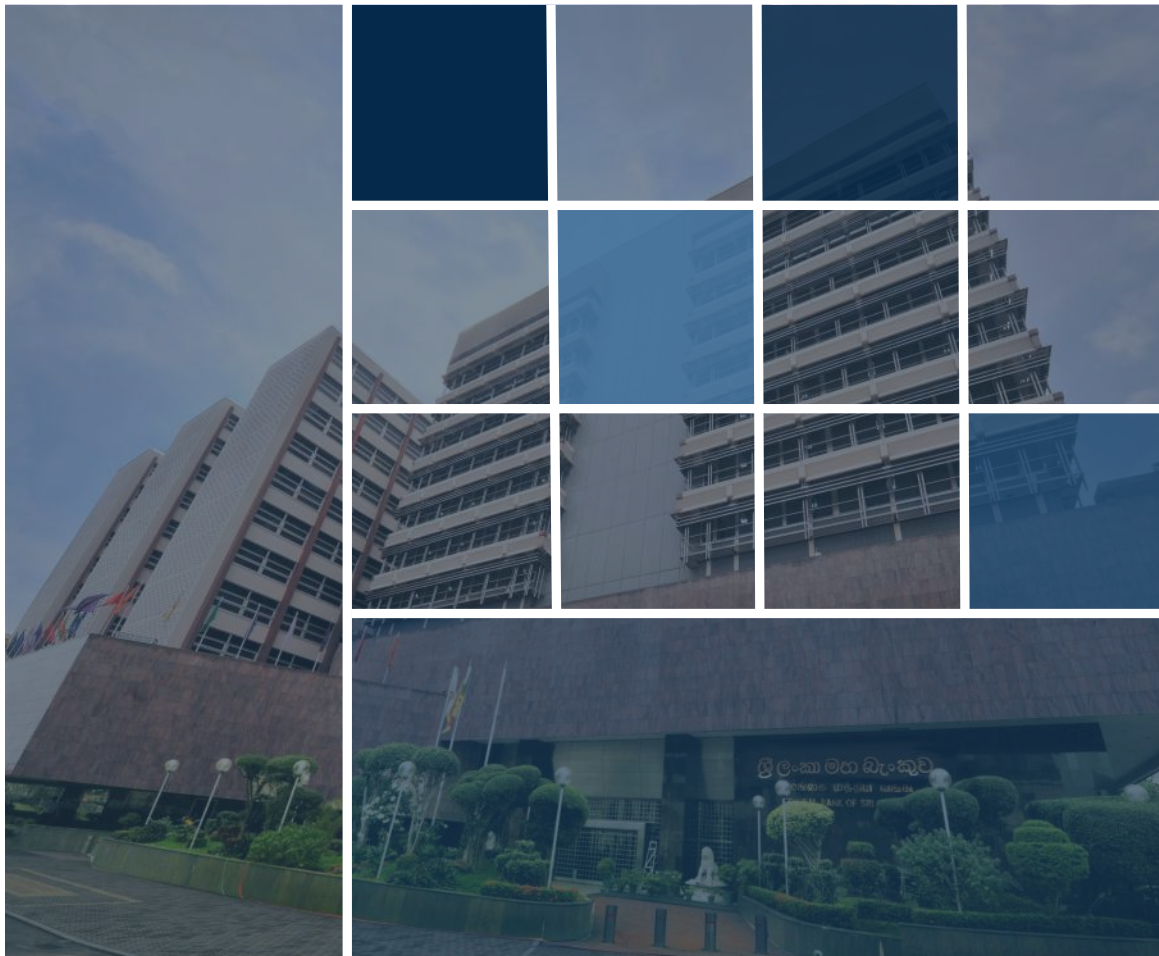


# සතිපතා ආර්ථික දර්ශක

2020 ඔක්තෝබර් 29



# සතියේ සුවිශේෂී කරුණු

## මුර්ත අංශය

කො.පා.මි.ද. මත පදනම් වූ වාර්ෂික ලක්ෂ්‍යමය මතුපිට උද්ධමනය, 2020 ඔක්තෝබර් මාසයේදී සියයට 4.0 හි නොවෙනස්ව පැවතුණි. මේ අතර, ආහාර කාණ්ඩයෙහි වාර්ෂික ලක්ෂ්‍යමය උද්ධමනය සහ ආහාර නොවන කාණ්ඩයෙහි වාර්ෂික ලක්ෂ්‍යමය උද්ධමනය, 2020 ඔක්තෝබර් මාසයේදී පිළිවෙළින් සියයට 10.0 ක් සහ සියයට 1.3 ක් විය.

සලකා බලන කාලපරිච්ඡේදය (2020.10.24 සිට 2020.10.29 දක්වා කාලය) තුළ දී බොරතෙල් මිල ගණන් පහළ යෑමේ ප්‍රවණතාවයක් බොහෝ දුරට පෙන්නුම් කළේය. කොවිඩ්-19 රෝගීන් සංඛ්‍යාව ඉහළ යෑම නිසා එක්සත් ජනපදයේ සහ යුරෝපීය කලාපයේ රටවල් නැවත වසා නැබීමට කටයුතු කිරීම සහ ඉල්ලුම නවදුරටත් දුර්වල වනු ඇතැයි වූ අපේක්ෂා තෙල් මිල ගණන් පහළ යෑමට ප්‍රධාන වශයෙන් හේතු විය. සමස්තයක් ලෙස, මෙම කාල සීමාව තුළ දී බ්‍රෙන්ට් සහ ඩබ්ලිව්.ටී.ඒයි. බොරතෙල් මිල ගණන්, පිළිවෙළින්, බැරලයකට එක්සත් ජනපද ඩොලර් 1.85 කින් සහ බැරලයකට එක්සත් ජනපද ඩොලර් 1.65 කින් පහළ ගියේය.

## මුදල් අංශය

සතිපතා බර්ත සාමාන්‍ය ප්‍රමුඛ ණය අනුපාතිකය පෙර සතිය හා සැසඳීමේ දී 2020 ඔක්තෝබර් මස 29 වන දිනෙන් අවසාන වන සතිය සඳහා පදනම් අංක 13 කින් සියයට 5.85 ක් දක්වා ඉහළ ගියේය.

සංසරණයේ පවතින මුදල් ප්‍රමාණය සහ වාණිජ බැංකු සතු තැන්පතු ප්‍රමාණය ඉහළ යාම ප්‍රධාන වශයෙන් හේතුකොටගෙන පසුගිය සතියට සාපේක්ෂව සංචිත මුදල් ඉහළ යන ලදී.

සමස්ත වෙළෙඳපොළ ද්‍රවශීලතාව පෙර සතියේ අග පැවති රුපියල් බිලියන 150.609 ක අතිරික්තයට සාපේක්ෂව මෙම සතියේ දී රුපියල් බිලියන 140.111 ක අතිරික්තයක් විය.

පසුගිය සතිය හා සැසඳීමේ දී 2020 ඔක්තෝබර් මස 29 දින වනවිට, සමස්ත කොටස් මිල දර්ශකය සියයට 0.73 කින් 5,726.59 දක්වා පහළ ගිය අතර, එස් ඇන්ඩ් පී ශ්‍රී ලංකා 20 දර්ශකය සියයට 0.68 කින් 2,282.20 දක්වා පහළ ගියේය.

## විදේශීය අංශය

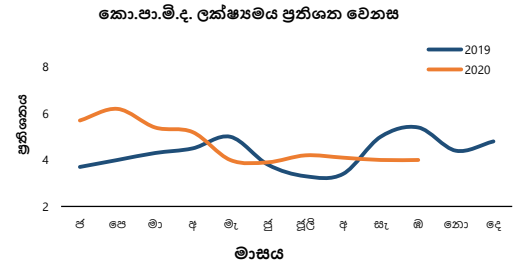
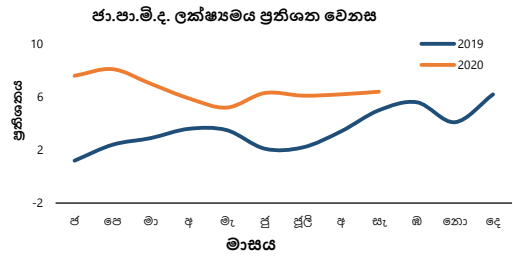
2020 වසරේ ඔක්තෝබර් මස 29 වන දින දක්වා කාලය තුළ දී ශ්‍රී ලංකා රුපියල, එක්සත් ජනපද ඩොලරයට සාපේක්ෂව සියයට 1.4 කින් අවප්‍රමාණය විය. අනෙකුත් විදේශ ව්‍යවහාර මුදල්වල හැසිරීම පිළිබඳ කරමින් ශ්‍රී ලංකා රුපියල, ඉන්දියානු රුපියලට සාපේක්ෂව සියයට 2.6 කින් අතිප්‍රමාණය වූ අතර, යුරෝවලට සාපේක්ෂව සියයට 6.0 කින්, ජපන් යෙන්වලට සාපේක්ෂව සියයට 5.3 කින් සහ ස්ටර්ලිං පවුමට සාපේක්ෂව සියයට 0.4 කින් අවප්‍රමාණය විය.

2020 වසරේ සැප්තැම්බර් මස 30 දිනට දළ නිල සංචිත ප්‍රමාණය එක්සත් ජනපද ඩොලර් මිලියන 6,666.3 ක් ලෙස ඇස්තමේන්තු කර ඇත.

# මූර්ත අංශය

## 1.1 මිල දර්ශක

ජාතික පාරිභෝගික මිල දර්ශකය (2013=100)	සැප්තැම්බර් 2020	මාසයකට පෙර	වසරකට පෙර
<b>මතුපිට උද්ධමනය - (ජා.පා.මි.ද.)</b>	138.9	137.8	130.6
මාසික ප්‍රතිශත වෙනස %	0.8	0.4	0.7
වාර්ෂික සාමාන්‍ය ප්‍රතිශත වෙනස %	6.2	6.1	2.3
ලක්ෂ්‍යමය ප්‍රතිශත වෙනස %	6.4	6.2	5.0
<b>මූලික උද්ධමනය - (ජා.පා.මි.ද.)</b>	140.4	139.9	134.0
වාර්ෂික සාමාන්‍ය ප්‍රතිශත වෙනස %	4.3	4.4	5.2
ලක්ෂ්‍යමය ප්‍රතිශත වෙනස %	4.8	4.6	5.6
<b>කොළඹ පාරිභෝගික මිල දර්ශකය (2013=100)</b>			
<b>මතුපිට උද්ධමනය - (කො.පා.මි.ද.)</b>	136.5	136.3	131.3
මාසික ප්‍රතිශත වෙනස %	0.1	0.7	0.2
වාර්ෂික සාමාන්‍ය ප්‍රතිශත වෙනස %	4.6	4.7	4.0
ලක්ෂ්‍යමය ප්‍රතිශත වෙනස %	4.0	4.0	5.4
<b>මූලික උද්ධමනය - (කො.පා.මි.ද.)</b>	139.2	139.1	135.2
වාර්ෂික සාමාන්‍ය ප්‍රතිශත වෙනස %	3.4	3.6	5.3
ලක්ෂ්‍යමය ප්‍රතිශත වෙනස %	3.0	2.9	5.5



මූලාශ්‍රය: ජනලේඛන හා සංඛ්‍යාලේඛන දෙපාර්තමේන්තුව

## 1.2 මිල

### 1.2.1 පිටකොටුව වෙළඳපොළ (අ)

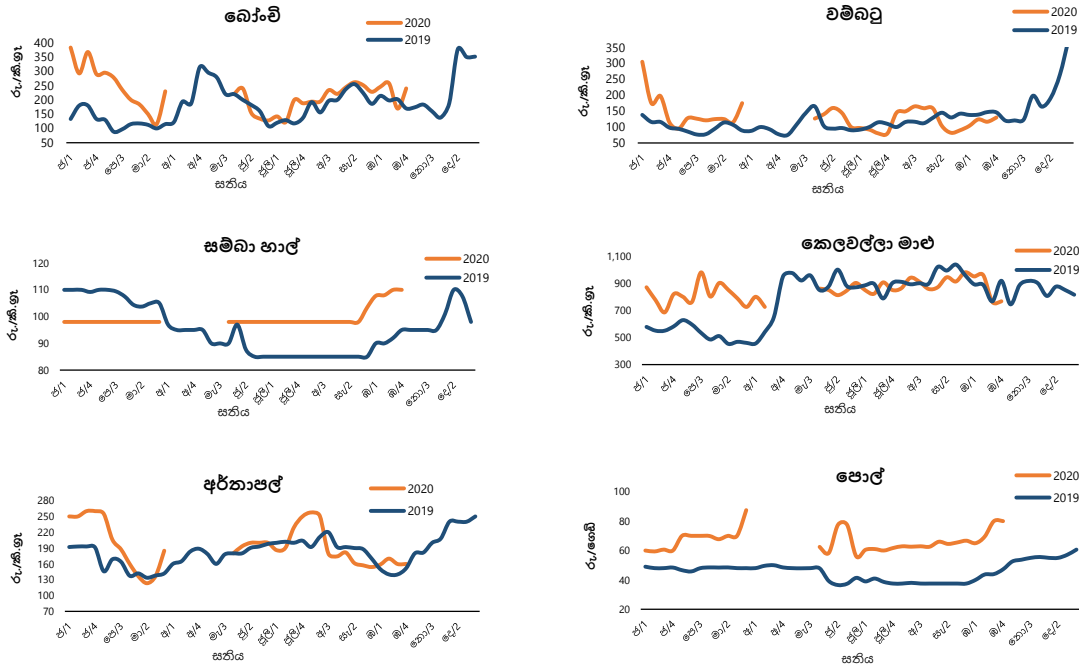
ආහාර අයිතමය	නොග මිල ගණන්හි සාමාන්‍යය				සිල්ලර මිල ගණන්හි සාමාන්‍යය			
	මෙම සතිය	පසුගිය සතිය	පසුගිය මාසය	පසුගිය වසර	මෙම සතිය	පසුගිය සතිය	පසුගිය මාසය	පසුගිය වසර
	කිලෝ ග්‍රෑමයට රුපියල්				කිලෝ ග්‍රෑමයට රුපියල්			
<b>සහල්</b>								
සම්බා	රු.නො.	106.00	රු.නො.	88.00	රු.නො.	110.00	107.50	95.00
රතු කැකුළු	රු.නො.	90.00	88.00	85.00	රු.නො.	93.00	93.00	90.00
<b>එළවළු</b>								
බෝංචි	රු.නො.	203.33	203.27	132.00	රු.නො.	240.00	242.60	172.00
ගෝවා	රු.නො.	84.44	82.00	130.00	රු.නො.	133.33	128.00	178.00
කැරච්	රු.නො.	127.78	145.33	188.00	රු.නො.	166.67	183.33	230.00
තක්කාලි	රු.නො.	59.44	127.73	122.00	රු.නො.	92.22	162.67	164.00
චච්චක්කා	රු.නො.	48.33	103.00	80.00	රු.නො.	77.22	134.00	120.00
පනෝල	රු.නො.	87.78	139.00	120.00	රු.නො.	127.78	182.00	156.00
චම්බු	රු.නො.	91.67	57.93	93.00	රු.නො.	130.00	96.00	128.00
<b>අනෙකුත් ආහාර</b>								
රතු ඵලාණු (දේශීය)	රු.නො.	269.17	170.77	310.00	රු.නො.	294.44	202.00	330.00
ලොකු ඵලාණු (ආනයනික)	රු.නො.	109.63	175.00	153.70	රු.නො.	132.78	200.27	179.50
අර්නාපල් (දේශීය)	රු.නො.	130.56	125.33	131.00	රු.නො.	160.00	157.00	166.00
වියළි මිරිස් (ආනයනික)	රු.නො.	410.00	410.00	380.00	රු.නො.	450.00	450.00	420.00
පරිප්පු	රු.නො.	161.67	137.80	100.00	රු.නො.	171.00	150.00	112.00
බීන්තර-සුදු	රු.නො.	13.50	16.50	18.70	රු.නො.	14.50	17.50	19.70
පොල් (ගෙඩියක මිල)	රු.නො.	රු.නො.	රු.නො.	39.40	රු.නො.	80.00	65.00	50.70
අමු මිරිස්	රු.නො.	120.00	214.00	272.00	රු.නො.	160.00	272.00	344.00
දෙහි	රු.නො.	81.67	45.00	192.00	රු.නො.	110.00	75.00	242.00
<b>මාළු (අ/ආ)</b>								
කෙලවල්ලා	රු.නො.	473.33	650.00	534.00	රු.නො.	766.67	950.00	834.00
බලයා	රු.නො.	350.00	378.00	334.00	රු.නො.	450.00	498.00	434.00
සාලයා	රු.නො.	180.00	184.00	182.00	රු.නො.	223.33	228.00	224.00
සුරල්ලා	රු.නො.	316.67	350.00	380.00	රු.නො.	416.67	450.00	480.00

(අ) 2020 ඔක්තෝබර් 21 වන දින සිට පිටකොටුව වෙළඳපොළෙහි සහ පාලියගොඩ වෙළඳපොළෙහි වෙළඳ කටයුතු සිදු නොවුණි.

(ආ) පාලියගොඩ සිවර වෙළඳපොළෙන් රැස් කරන ලද මිල ගණන්.

රු.නො. - ලබා නොමැත.

පිටකොටුව වෙළඳපොළ- සිල්ලර මිල



1.2.2 දඹුල්ල ආර්ථික මධ්‍යස්ථානය

අයිතමය (කිලෝ ග්‍රෑම්වලට රුපියල්)	සාමාන්‍ය මිල ගණන් - මෙම සතිය	
	තොග මිල	සිල්ලර මිල
<b>සහල්</b>		
සම්බා	117.00	119.00
රතු කැකුළු	93.00	95.00
<b>එළවළු</b>		
බෝංචි	137.50	157.50
ගෝවා	63.75	83.75
කැරලි	135.00	155.00
තක්කාලි	52.50	72.50
ච්චිට්කකා	33.38	53.38
පතෝල	64.38	84.38
වම්බටු	100.00	120.00
අළු කෙසෙල්	61.25	81.25
<b>අනෙකුත් ආහාර</b>		
රතු ඵ්‍යුණ (දේශීය)	223.13	233.13
ලොකු ඵ්‍යුණ (ආනයනික)	133.75	143.75
අර්තාපල් (දේශීය)	144.17	154.17
වියළි මිරිස් (ආනයනික)	465.00	475.00
පොල් (ගෙඩියක මිල)	66.25	71.25

1.2.3 නාරාහේන්පිට ආර්ථික මධ්‍යස්ථානය

අයිතමය (කිලෝ ග්‍රෑම්වලට රුපියල්)	සිල්ලර මිල ගණන්හි සාමාන්‍යය	
	මෙම සතිය	පසුගිය සතිය
<b>සහල්</b>		
සම්බා	෧෭.෩෦	෧෭.෩෦
රතු කැකුළු	93.00	93.00
<b>එළවළු</b>		
බෝංචි	190.00	212.00
ගෝවා	130.00	164.00
කැරලි	160.00	188.00
තක්කාලි	130.00	132.00
ච්චිට්කකා	105.00	100.00
පතෝල	150.00	168.00
වම්බටු	160.00	148.00
අළු කෙසෙල්	140.00	144.00
<b>අනෙකුත් ආහාර</b>		
රතු ඵ්‍යුණ (දේශීය)	360.00	372.00
ලොකු ඵ්‍යුණ (ආනයනික)	100.00	100.00
අර්තාපල් (දේශීය)	180.00	188.00
අර්තාපල් (ආනයනික)	160.00	148.00
වියළි මිරිස් (ආනයනික)	520.00	504.00
පර්ප්පු	172.50	166.00
සුදු සීනි	85.00	85.00
බිත්තර-සුදු (එකක මිල)	16.00	16.00
පොල් (ගෙඩියක මිල)	65.00	65.00
අඹු මිරිස්	270.00	212.00

1.2.4 මරදගහමුල සහල් මධ්‍යස්ථානය

සහල් තොග මිල ගණන්හි සාමාන්‍යය				
අයිතමය (කිලෝ ග්‍රෑම්වලට රුපියල්)	මෙම සතිය	පසුගිය සතිය	පසුගිය මාසය	පසුගිය වසර
සම්බා	111.25	106.00	103.70	91.70
සුදු කැකුළු	92.75	91.50	87.40	86.10
රතු කැකුළු	93.00	91.00	91.30	85.30
නාඩු	100.00	99.00	91.40	91.50

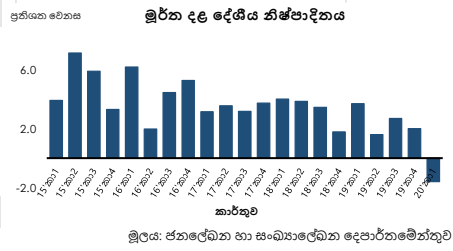
මාළු	
කෙලවල්ලා	෧෭.෩෦
බලයා	෧෭.෩෦
සාලයා	෧෭.෩෦
හුරුල්ලා	෧෭.෩෦

෧෭.෩෦ - ෧෭.෩෦ කොමි.ක.

1.3 කර්මාන්ත මූලය අනුව දළ දේශීය නිෂ්පාදිතය (2010 ස්ථාවර මිල අනුව) - එකතු කළ අගය මත වර්ධන අනුපාතිකය

අයිතමය	වාර්ෂික		පළමු කාර්තුව	
	2018(අ)(ආ)	2019 (අ)	2019(අ)(ආ)	2020 (අ)
කෘෂිකාර්මික	6.5	0.6	5.0	(5.6)
කාර්මික	1.2	2.7	3.9	(7.8)
සේවා	4.6	2.3	3.7	3.1
භාණ්ඩ හා සේවා මත අයකෙරෙන බදු - සහනාධාර	(0.6)	2.6	1.3	(10.8)
<b>දළ දේශීය නිෂ්පාදිතය</b>	<b>3.3</b>	<b>2.3</b>	<b>3.7</b>	<b>(1.6)</b>

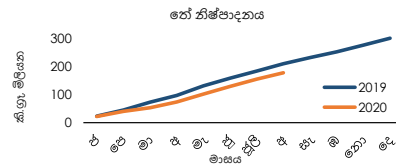
(අ) තාවකාලික (ආ) සංශෝධිත



1.4 කෘෂිකාර්මික නිෂ්පාදනය

අයිතමය	ඒකකය	2020 ජන.අගෝ. (අ)	2019 ජන.-අගෝ. (ආ)	% වෙනස
තේ	(කි.ග්‍රෑ. මිලියන)	177.3	211.0	(16.0)
රබර්	(කි.ග්‍රෑ. මිලියන)	50.2	53.3	(5.9)
පොල්	(ගෙඩි මිලියන)	1,866.5	2,104.0	(11.3)

(අ) තාවකාලික (ආ) සංශෝධිත

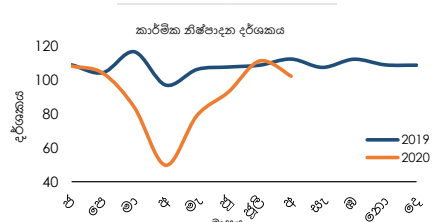


1.5 කාර්මික නිෂ්පාදන දර්ශකය (කා.නි.ද) (2015=100) (අ)

අයිතමය	අගෝස්තු		% වෙනස
	2019 (අ)	2020 (ආ)	
<b>කාර්මික නිෂ්පාදන දර්ශකය</b>	<b>112.2</b>	<b>102.1</b>	<b>(9.0)</b>
ආහාර නිෂ්පාදන	110.5	106.6	(3.5)
ඇඟලුම් නිෂ්පාදන	116.8	78.2	(33.0)
අනෙකුත් ලෝහ නොවන ඛනිජ නිෂ්පාදන	140.4	126.9	(9.7)
පිරිපහදුකළ ඛනිජතෙල් නිෂ්පාදන	120.7	112.2	(7.1)
රබර් සහ ප්ලාස්ටික් නිෂ්පාදන	94.2	94.2	0.0
රසායනික ද්‍රව්‍ය සහ රසායනික ද්‍රව්‍ය ආශ්‍රිත නිෂ්පාදන	100.9	117.4	16.3
පාන වර්ග	102.1	109.9	7.6

(අ) ප්‍රධාන උප අංශ 7

(ආ) සංශෝධිත (ඇ) තාවකාලික

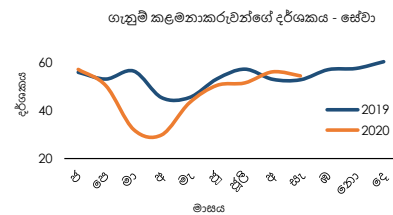
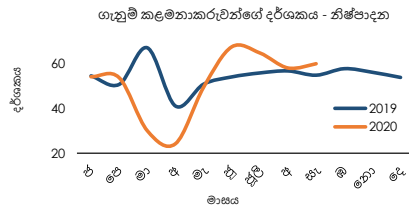


මූලය: ජනලේඛන හා සංඛ්‍යාලේඛන දෙපාර්තමේන්තුව

1.6 ගැනුම් කළමනාකරුවන්ගේ දර්ශකය

මාසය/වසර	ගැනුම් කළමනාකරුවන්ගේ දර්ශකය - නිෂ්පාදන			
	සැප්. 2020	අගෝ. 2020	සැප්. 2019	අගෝ. 2019
දර්ශකය	59.8	57.9	54.7	56.6

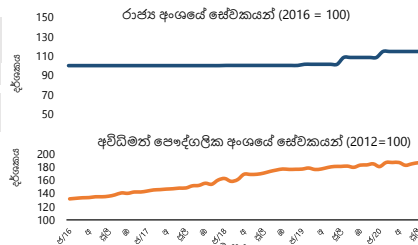
ගැනුම් කළමනාකරුවන්ගේ දර්ශකය - සේවා			
සැප්. 2020	අගෝ. 2020	සැප්. 2019	අගෝ. 2019
54.3	56.0	52.7	52.9



1.7 වැටුප් සහ සේවා නියුක්තිය

1.7.1 වැටුප් ප්‍රමාණ දර්ශක

අයිතමය	2020 අගෝස්තු	2019 අගෝස්තු	% වෙනස
රාජ්‍ය අංශයේ සේවකයන් (2016 = 100)	114.6	108.4	5.7
අවිධිමත් පෞද්ගලික අංශයේ සේවකයන් (2012 = 100)	186.3	181.2	2.8
කෘෂිකර්මාන්ත	195.8	190.9	2.6
කර්මාන්ත	189.1	183.0	3.3
සේවා	179.5	175.3	2.4



1.7.2 සේවා නියුක්තිය (අ)

අයිතමය	2019 දෙවන කාර්තුව	2020 දෙවන කාර්තුව (අ)	2019 වාර්ෂික (අ)
ශ්‍රම බලකා සහභාගීත්ව අනුපාතිකය	52.6	50.2	52.3
සේවා විසුකිති අනුපාතිකය	4.9	5.4	4.8

අංශය අනුව සේවා නියුක්ත පුද්ගලයන් (අ) (මුළු සේවා නියුක්තියෙන් ප්‍රතිශතයක් ලෙස)

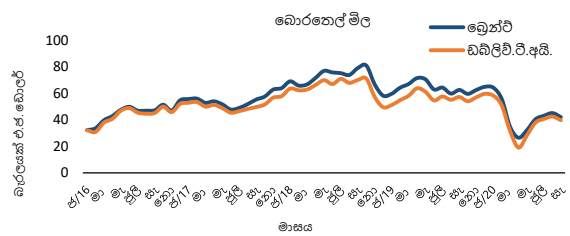
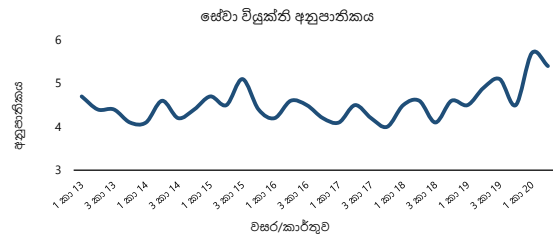
කෘෂිකර්මාන්ත	24.3	27.1	25.3
කර්මාන්ත	28.3	26.9	27.6
සේවා	27.5	46.0	47.1

(අ) වැඩ කරන වයසේ ජනගහනය අවුරුදු 15 සහ ඊට වැඩි.

(ආ) තාවකාලික

(ඇ) ජාත්‍යන්තර ප්‍රමිති වර්ගීකරණ 4 වන සංශෝධනය මත පදනම් වේ.

මූලාශ්‍රය: ජනලේඛන හා සංඛ්‍යාලේඛන දෙපාර්තමේන්තුව



1.8 බොරතෙල් සාමාන්‍ය මිල

මාසය	2019			2020		
	ඉදිරි වෙළඳපොළ මිල (බැරලයක් එ.ජ. ඩොලර්)		ලං.ඩ.නි.සං. ආනයන මිල (මි.ර.ගැ.) (බැරලයක් එ.ජ. ඩොලර්) <sup>(අ)</sup>	ඉදිරි වෙළඳපොළ මිල (බැරලයක් එ.ජ. ඩොලර්)		ලං.ඩ.නි.සං. ආනයන මිල (මි.ර.ගැ.) (බැරලයක් එ.ජ. ඩොලර්) <sup>(අ)</sup>
	බ්‍රෙන්ට් (පාදක මිල)	ඩබ්ලිව්.වී.අයි. (පාදක මිල)		බ්‍රෙන්ට් (පාදක මිල)	ඩබ්ලිව්.වී.අයි. (පාදක මිල)	
ජනවාරි	59.63	51.13	62.80	64.28	58.28	70.44
පෙබරවාරි	64.23	54.84	68.65	55.86	51.04	63.68
මාර්තු	66.97	58.08	70.97	34.63	31.42	37.67
අප්‍රේල්	71.45	63.76	75.59	26.46	19.03	19.56
මැයි	70.49	61.09	74.76	32.28	28.41	25.44
ජූනි	62.88	54.57	67.29	40.43	37.89	38.35
ජූලි	64.31	57.61	68.73	43.07	40.64	46.23
අගෝස්තු	59.76	55.10	64.78	45.07	42.40	47.74
සැප්තැම්බර්	62.53	57.20	67.73	42.02	39.67	
ඔක්තෝබර්	59.54	53.98	66.06			
නොවැම්බර්	62.49	57.00	69.11			
දෙසැම්බර්	64.87	59.54	71.78			

දිනය	2019	2020
ඔක්තෝබර් 24	60.79	55.51
ඔක්තෝබර් 25	61.29	55.88
ඔක්තෝබර් 26	-	-
ඔක්තෝබර් 27	-	-
ඔක්තෝබර් 28	61.93	56.56
ඔක්තෝබර් 29	61.54	55.75

මූලාශ්‍රය: බ්‍රික්වර්ග් තොරතුරු සේවය  
ලංකා බැංකු තෙල් නීතිගත සංස්ථාව

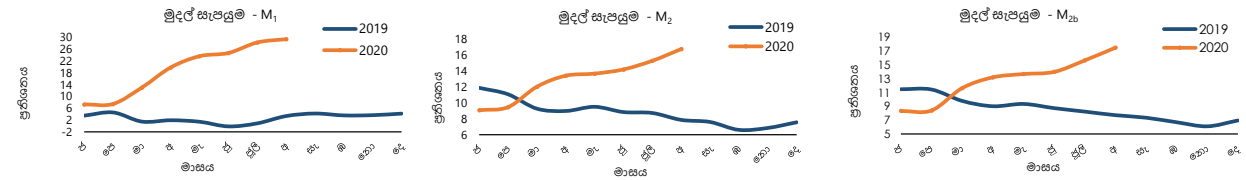
(අ) ලං.ඩ.නි.සං. ආනයන මිල ගණන්වලට ගැල් කුලී ඇතුළත් වීම සහ එය විවිධ බොරතෙල් වර්ගවල සාමාන්‍ය මිල ගණන් අනුව බර තබන ලද මිලක් වන බැවින් ලං.ඩ.නි.සං. ආනයන මිල, බ්‍රෙන්ට් සහ ඩබ්ලිව්.වී.අයි. ඉදිරි වෙළඳපොළ මිල ගණන් සමඟ සෘජුව සැසඳිය නොහැකිය. එසේම, ලං.ඩ.නි.සං. ආනයනවලින් කොටසක් කාලීන ගිවිසුම් මත පදනම් වේ.



2.2 මුදල් සැපයුම

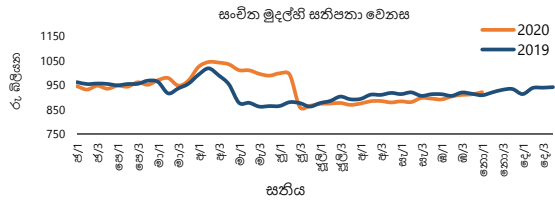
අයිතමය	රු. බිලියන			වාර්ෂික වෙනස (%)		
	2020 අගෝස්තු (අ)	මසකට පෙර	වසරකට පෙර (අ)	2020 අගෝස්තු (අ)	මසකට පෙර	වසරකට පෙර (අ)
සංචිත මුදල්	879.8	878.8	913.4	(3.7)	(1.1)	(9.1)
පටු මුදල් සැපයුම (M <sub>1</sub> )	1,058.5	1,024.6	818.1	29.4	28.3	3.4
පුළුල් මුදල් සැපයුම (M <sub>2</sub> )	7,858.4	7,717.8	6,733.7	16.7	15.2	7.8
ඒකාබද්ධ පුළුල් මුදල් සැපයුම (M <sub>2b</sub> )	8,692.0	8,507.4	7,396.9	17.5	15.7	7.7
බැංකු පද්ධතිය සතු ශුද්ධ විදේශීය වත්කම් (අ)	31.7	(1.8)	111.4	(71.6)	(101.6)	(33.3)
මුදල් අධිකාරීන්	822.4	785.2	848.4	(3.1)	(4.7)	(5.9)
වාණිජ බැංකු	(790.8)	(787.0)	(737.1)	(7.3)	(10.9)	(0.3)
දේශීය බැංකු ඒකක (DBUs)	(435.6)	(406.3)	(343.8)	(26.7)	(18.5)	(9.5)
අක්වෙරළ බැංකු ඒකක (OBUs)	(355.2)	(380.7)	(393.3)	9.7	(3.8)	6.5
බැංකු පද්ධතිය සතු ශුද්ධ දේශීය වත්කම් (අ)	8,660.3	8,509.2	7,285.5	18.9	17.5	8.7
රජයේ ණය ගැනීම් (ශුද්ධ)	3,781.2	3,734.0	2,752.0	37.4	38.1	21.1
මහ බැංකුව	534.6	550.0	350.6	52.5	59.0	42.3
වාණිජ බැංකු	3,246.6	3,184.0	2,401.4	35.2	35.0	18.5
දේශීය බැංකු ඒකක (DBUs)	2,803.7	2,753.2	1,988.4	41.0	40.1	19.2
අක්වෙරළ බැංකු ඒකක (OBUs)	442.9	430.9	413.1	7.2	9.5	15.6
රාජ්‍ය සංස්ථාවලට දෙන ලද ණය	1,022.9	982.6	746.9	37.0	34.7	16.8
දේශීය බැංකු ඒකක (DBUs)	581.1	557.0	460.7	26.2	20.5	15.2
අක්වෙරළ බැංකු ඒකක (OBUs)	441.8	425.6	286.2	54.4	59.3	19.4
පෞද්ගලික අංශයට දෙන ලද ණය	5,908.7	5,830.4	5,616.5	5.2	4.2	7.0
දේශීය බැංකු ඒකක (DBUs)	5,465.3	5,386.3	5,206.0	5.0	3.9	6.8
අක්වෙරළ බැංකු ඒකක (OBUs)	443.4	444.1	410.5	8.0	7.6	9.8
අනෙකුත් අයිතම (ශුද්ධ)	(2,052.5)	(2,037.8)	(1,829.8)	(12.2)	(14.1)	(25.3)

(අ) තාවකාලික (අ) සංශෝධිත (අ) ඒකාබද්ධ පුළුල් මුදල් සැපයුම (M<sub>2b</sub>) අදාළව



2.3 සංචිත මුදල්හි සතිපතා වෙනස

අයිතමය	2020 ඔක්. 28	2020 ඔක්. 21	වෙනස
සංචිත මුදල් (රුපියල් මිලියන)	920,976.04	905,040.06	15,935.98



2.4 මුදල් වෙළඳපොළ ක්‍රියාකාරකම් (දෛනික)

අයිතමය	2020 ඔක්. 26	2020 ඔක්. 27	2020 ඔක්. 28	2020 ඔක්. 29
<b>ඒක්ෂණ මුදල් වෙළඳපොළ</b>				
බර්ත සාමාන්‍ය අනුපාතිකය (වාර්ෂික පොලී අනුපාතිකය සියයට)	4.52	4.52	4.53	4.53
දළ වටිනාකම (රුපියල් මිලියන)	12,950	7,250	16,700	11,615
<b>වෙළඳපොළ ප්‍රතිමිලදී ගැනුම්</b>				
බර්ත සාමාන්‍ය අනුපාතිකය (වාර්ෂික පොලී අනුපාතිකය සියයට)	4.58	4.60	4.57	4.59
දළ වටිනාකම (රුපියල් මිලියන)	8,350	13,565	9,458	17,509

2.5 ශ්‍රී ලංකා මහ බැංකුව සතු සුරැකුම්පත් ගොනුව

අයිතමය	2020 ඔක්. 26	2020 ඔක්. 27	2020 ඔක්. 28	2020 ඔක්. 29
ශ්‍රී ලංකා මහ බැංකුව සතු භාණ්ඩාගාර බිල්පත් ප්‍රමාණය - මුහුණත අගය (රුපියල් මිලියන)	491,659.87	491,659.87	491,659.87	488,167.87
ශ්‍රී ලංකා මහ බැංකුව සතු භාණ්ඩාගාර බිල්පත් ප්‍රමාණය - පොත් අගය (රුපියල් මිලියන)	476,309.36	476,438.97	476,502.93	472,912.49



2.6 විවිධ වෙළඳ කටයුතු

අයිතමය	2020 ඔක්. 26	2020 ඔක්. 27	2020 ඔක්. 28	2020 ඔක්. 29
<b>කෙටි කාලීන වෙන්දේසි</b>				
පිරිනමන ලද ප්‍රතිමිලදී ගැනුම් ප්‍රමාණය (රු. බිලියන)				
පිරිනමන ලද ප්‍රතිවිකුණුම් ප්‍රමාණය (රු. බිලියන)				
කාල සීමාව (දින ගණන)				
ලැබුණු ලංසු ප්‍රමාණය (රු. බිලියන)				
පිළිගත් ප්‍රමාණය (රු. බිලියන)				
අවම පිළිගත් අනුපාතිකය (වා.පො.අ. සියයට)				
උපරිම පිළිගත් අනුපාතිකය (වා.පො.අ. සියයට)				
බර්ත සාමාන්‍ය ඵලදා අනුපාතිකය (වා.පො.අ. සියයට)				
<b>ස්ථිර පදනම මත වෙන්දේසි</b>				
ස්ථිර පදනම මත භාණ්ඩාගාර බිල්පත් විකිණීම (රු. බිලියන)				
ස්ථිර පදනම මත භාණ්ඩාගාර බිල්පත් මිලදී ගැනුම් (රු. බිලියන)				
පියවීමේ දිනය				
පරිණත වන දිනය				
කාල සීමාව (දින ගණන)				
ලැබුණු ලංසු ප්‍රමාණය (රු. බිලියන)				
පිළිගත් ප්‍රමාණය (රු. බිලියන)				
අවම පිළිගත් අනුපාතිකය (වා.පො.අ. සියයට)				
උපරිම පිළිගත් අනුපාතිකය (වා.පො.අ. සියයට)				
බර්ත සාමාන්‍ය ඵලදා අනුපාතිකය (වා.පො.අ. සියයට)				
<b>දිගු කාලීන වෙන්දේසි</b>				
පිළිගත් ප්‍රතිමිලදී ගැනුම් ප්‍රමාණය (රු. බිලියන)				
පිළිගත් ප්‍රතිවිකුණුම් ප්‍රමාණය (රු. බිලියන)			20.000	10.000
පියවීමේ දිනය			29.10.2020	2.11.2020
පරිණත වන දිනය			12.11.2020	16.11.2020
කාල සීමාව (දින ගණන)			14	14
ලැබුණු ලංසු ප්‍රමාණය (රු. බිලියන)			5.000	0.000
පිළිගත් ප්‍රමාණය (රු. බිලියන)			5.000	-
අවම පිළිගත් අනුපාතිකය (වා.පො.අ. සියයට)			4.55	-
උපරිම පිළිගත් අනුපාතිකය (වා.පො.අ. සියයට)			4.55	-
බර්ත සාමාන්‍ය ඵලදා අනුපාතිකය (වා.පො.අ. සියයට)			4.55	-
<b>ද්‍රවශීලතා පහසුකම් වෙන්දේසි</b>				
පිරිනමන ලද ප්‍රතිවිකුණුම් ප්‍රමාණය (රු. බිලියන)				
පියවීමේ දිනය				
පරිණත වන දිනය				
කාල සීමාව (දින ගණන)				
ලැබුණු ලංසු ප්‍රමාණය (රු. බිලියන)				
පිළිගත් ප්‍රතිවිකුණුම් ප්‍රමාණය (රු. බිලියන)				
අවම පිළිගත් අනුපාතිකය (වා.පො.අ. සියයට)				
උපරිම පිළිගත් අනුපාතිකය (වා.පො.අ. සියයට)				
බර්ත සාමාන්‍ය ඵලදා අනුපාතිකය (වා.පො.අ. සියයට)				
<b>නිත්‍ය පහසුකම</b>				
නිත්‍ය තැන්පතු පහසුකම (රු. බිලියන)	191.591	192.133	191.955	153.250
නිත්‍ය ණය පහසුකම (රු. බිලියන)	-	0.922	0.693	0.139
<b>සමස්ත වෙළඳපොළ එක් දින ද්‍රවශීලතාව (රු. බිලියන)</b>	191.591	191.211	191.262	153.111
<b>සමස්ත වෙළඳපොළ ද්‍රවශීලතාව (රු. බිලියන)**</b>	145.591	149.211	155.262	140.111

\*\*සමස්ත වෙළඳපොළ ද්‍රවශීලතාවෙන් නිරූපණය වන්නේ කෙටි කාලීන සහ දිගු කාලීන නොපියවූ ප්‍රතිමිලදීගැනුම් / ප්‍රතිවිකුණුම් ගණුදෙනු ගළපන ලද එක් දින ද්‍රවශීලතාවයි.

**2.7 ණය කාඩ්පත් (අ)**

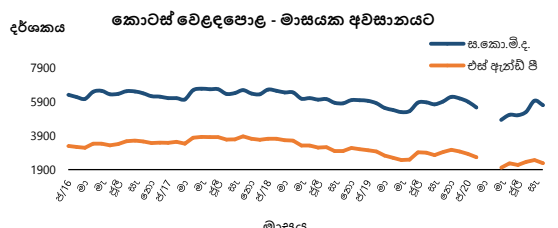
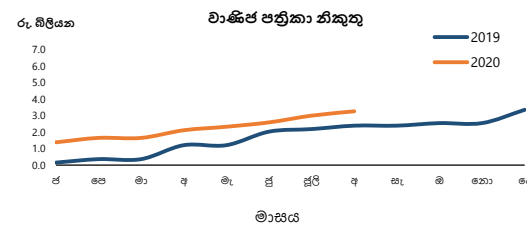
අයිතමය	2020	2020	2019
	අගෝ අවසානයට (අ)	ජූලි අවසානයට	දෙසැ අවසානයට
මුළු සක්‍රීය කාඩ්පත් ගණන	1,870,827	1,862,864	1,829,927
දේශීය (දේශීය වශයෙන් පිළිගත් ඒවා පමණි)	17,812	17,988	18,538
ගෝලීය (ගෝලීය වශයෙන් පිළිගත්)	1,853,015	1,844,876	1,811,389
නොපියවූ ශේෂය (රු. මිලියන)	118,100	118,176	121,489
දේශීය (දේශීය වශයෙන් පිළිගත් ඒවා පමණි)	32,689	32,506	31,386
ගෝලීය (ගෝලීය වශයෙන් පිළිගත්)	85,411	85,670	90,103

(අ) බලපත්‍රලාභී වාණිජ බැංකු විසින් නිකුත් කරන ලද (ආ) තාවකාලික

**2.8 වාණිජ පත්‍රිකා නිකුතු (අ)**

අයිතමය (රු. බිලියන)	2020	2020	2019
	අගෝ අවසානයට (අ)	ජූලි අවසානයට	දෙසැ අවසානයට
සමස්ත නිකුතුව (සමුච්චිත)	3.3	3.0	3.4
නොපියවූ (කාලපරිච්ඡේදය අවසානය වනවිට)	2.1	2.1	1.4

(අ) බලපත්‍රලාභී වාණිජ බැංකු සහ බලපත්‍රලාභී විශේෂිත බැංකු සපයන ලද දත්ත මත පදනම්ව  
(ආ) තාවකාලික



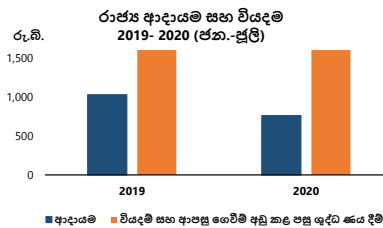
**2.9 කොටස් වෙළඳපොළ**

අයිතමය	2020 ඔක්තෝබර් 29 දිනෙන් අවසන් වූ සතිය	2020 ඔක්තෝබර් 23 දිනෙන් අවසන් වූ සතිය	වසරකට පෙර
සමස්ත කොටස් මිල දර්ශකය (1985 = 100) (ASPI)	5,726.59	5,768.94	6,032.10
එස් ඇන්ඩ් පී ශ්‍රී ලංකා 20 දර්ශකය (2004 = 1,000) (S&P SL20)	2,282.20	2,297.88	2,990.30
දෛනික සාමාන්‍ය පිරිවැටුම (රු. මිලියන)	1,249.06	2,413.11	969.60
වෙළඳපොළ ප්‍රාග්ධනීකරණය (රු. බිලියන)	2,494.26	2,511.16	2,801.10
විදේශීය මිලදී ගැනීම් (රු. මිලියන)	29.63	350.16	165.30
විදේශීය විකිණුම් (රු. මිලියන)	497.26	354.57	289.20
ශුද්ධ විදේශ මිලදී ගැනීම් (රු. මිලියන)	(467.64)	(4.41)	(123.90)

## රාජ්‍ය මූල්‍ය අංශය

### 3.1 රාජ්‍ය මූල්‍ය කටයුතු (රු. බිලියන)

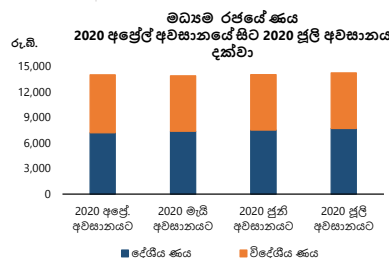
ශීර්ෂය	2019 ජන.-ජූලි	2020 ජන.-ජූලි <sup>(අ)</sup>
<b>ආදායම් සහ ප්‍රදාන</b>	<b>1,033.0</b>	<b>765.4</b>
ආදායම	1,031.9	763.2
බදු ආදායම	944.4	670.4
බදු නොවන	87.5	92.8
ප්‍රදාන	1.1	2.1
<b>වියදම් සහ ආපසු ගෙවීම් අඩු කළ පසු ශුද්ධ ණයදීම</b>	<b>1,717.1</b>	<b>1,637.9</b>
පුනරාවර්තන	1,343.7	1,457.7
ප්‍රාග්ධන වියදම් සහ ආපසු ගෙවීම් අඩු කළ පසු ශුද්ධ ණය දීම	373.4	180.2



(අ) තාවකාලික

### 3.2 මධ්‍යම රජයේ නොපිය වූ ණය (රු. බිලියන)

ශීර්ෂය	2019 වසර අවසානයට	2020 ජූලි අවසානයට <sup>(අ)</sup>
සමස්ත දේශීය ණය	6,629.1	7,708.0
එයින්		
භාණ්ඩාගාර බිල්පත්	873.9	1,149.5
භාණ්ඩාගාර බැඳුම්කර	4,606.2	5,118.5
රුපියල් ණය	24.1	24.1
සමස්ත විදේශීය ණය	6,402.4	6,553.1
<b>මධ්‍යම රජයේ සමස්ත නොපියවූ රාජ්‍ය ණය</b>	<b>13,031.5</b>	<b>14,261.0</b>



(අ) තාවකාලික

මූලාශ්‍රය: මුදල් අමාත්‍යාංශය, ශ්‍රී ලංකා මහ බැංකුව

### 3.3 රාජ්‍ය සුරැකුම්පත් - ප්‍රාථමික හා ද්විතීයික වෙළඳපොළ ඵලදා අනුපාතික 2020 ඔක්තෝබර් 28 දිනෙන් අවසන් වූ සතියට

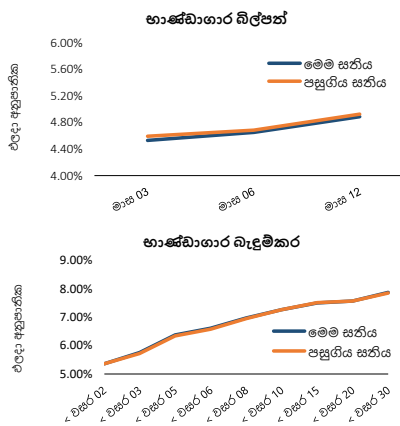
සුරැකුම්පත	පරිණත කාලය	ප්‍රාථමික වෙළඳපොළ <sup>(අ)</sup>		ද්විතීයික වෙළඳපොළ <sup>(ආ)</sup>			පසුගිය සතියේ සාමාන්‍යය
		මෙම සතිය	පසුගිය සතිය	මෙම සතිය			
				මිලට ගැනීමේ අනුපාතිකය	විකුණුම් අනුපාතිකය	සාමාන්‍යය	
භාණ්ඩාගාර බිල්පත්	දින 91	4.57%	-	4.60%	4.47%	4.53%	4.59%
	දින 182	4.69%	3.87%	4.71%	4.60%	4.65%	4.69%
	දින 364	4.96%	4.13%	4.94%	4.83%	4.89%	4.93%
භාණ්ඩාගාර බැඳුම්කර	< වසර 02	-	-	5.43%	5.30%	5.36%	5.35%
	< වසර 03	-	-	5.81%	5.69%	5.75%	5.72%
	< වසර 05	-	-	6.44%	6.31%	6.37%	6.34%
	< වසර 06	-	-	6.66%	6.55%	6.61%	6.57%
	< වසර 08	-	-	7.03%	6.91%	6.97%	6.95%
	< වසර 10	-	-	7.35%	7.18%	7.27%	7.26%
	< වසර 15	-	-	7.61%	7.40%	7.50%	7.51%
	< වසර 20	-	-	7.70%	7.43%	7.57%	7.57%
	< වසර 30	-	-	7.97%	7.76%	7.87%	7.85%

(අ) 2020 ඔක්තෝබර් 28 දිනෙන් අවසන් වූ සතිය තුළ සිදු වූ ප්‍රාථමික වෙළඳපොළ ගනුදෙනු

(ආ) ද්විතීයික වෙළඳපොළ තුළ ඉදිරිපත්කල ඵලදා අනුපාතිකයන්ගේ මධ්‍යන්‍ය

පසුගිය සතියට සාපේක්ෂව මෙම සතිය තුළ දී භාණ්ඩාගාර බිල්පත්වල ද්විතීයික වෙළඳපොළ ඵලදා අනුපාතික අඩුවීමක් සහ වසර 15 ට වඩා අඩු කල්පිරීමක් සහිත භාණ්ඩාගාර බැඳුම්කර හැර අනෙකුත් භාණ්ඩාගාර බැඳුම්කරවල ද්විතීයික වෙළඳපොළ ඵලදා අනුපාතික වැඩිවීමක් සිදුව ඇත.

සුරැකුම්පත	පරිණත දිනය	කුපන් අනුපාතිකය	ද්විතීයික වෙළඳපොළ	
			මෙම සතිය	පසුගිය සතිය
ජාත්‍යන්තර ස්වෛරීත්ව බැඳුම්කර	2021-ජූලි-27	6.250%	42.26%	35.31%
	2022-ජන-18	5.750%	39.15%	34.57%
	2022-ජූලි-25	5.875%	34.48%	28.33%
	2023-අප්‍රේ-18	5.750%	28.83%	25.60%
	2024-මාර්-14	6.850%	24.88%	22.52%
	2024-ජූනි-28	6.350%	22.90%	20.78%
	2025-ජූනි-03	6.125%	19.90%	18.09%
	2025-නොවැ-03	6.850%	19.97%	18.24%
	2026-ජූලි-18	6.825%	18.87%	17.39%
	2027-මැයි-11	6.200%	17.42%	15.87%
ජාත්‍යන්තර ස්වෛරීත්ව බැඳුම්කර	2028-අප්‍රේ-18	6.750%	17.07%	15.66%
	2029-මාර්-14	7.850%	17.67%	16.16%
	2030-මාර්-28	7.550%	16.75%	15.48%



**3.4 රාජ්‍ය සුරැකුම්පත්- 2020 ඔක්තෝබර් 28 දිනෙන් අවසන් වූ සතියට ප්‍රාථමික හා ද්විතීයික වෙළඳපොළ ගනුදෙනු සාරාංශය**

අයිතමය	ප්‍රමාණය (රු. මිලියන)	
	මෙම සතිය	පසුගිය සතිය
නොපියවූ රාජ්‍ය ණය සුරැකුම්පත්		
භාණ්ඩාගාර බිල්පත්	1,396,290.28	1,394,300.28
භාණ්ඩාගාර බැඳුම්කර <sup>(අ)</sup>	5,337,330.54	5,337,330.54
<b>එකතුව</b>	<b>6,733,620.82</b>	<b>6,731,630.82</b>
අනේවාසිකයින් සතු භාණ්ඩාගාර බිල්පත් හා භාණ්ඩාගාර බැඳුම්කර	10,318.36	10,315.71
ශ්‍රී ලංකා සංවර්ධන බැඳුම්කර	470,380.87	470,690.97

පසුගිය සතියට සාපේක්ෂව, මෙම සතිය තුළ දී අනේවාසිකයන් සතු නොපියවූ භාණ්ඩාගාර බිල්පත් හා භාණ්ඩාගාර බැඳුම්කර ප්‍රමාණයෙහි රුපියල් අගය 0.03 ක ප්‍රතිශතයකින් වැඩි වී ඇත.

ප්‍රාථමික වෙළඳපොළ ක්‍රියාකාරකම්	ප්‍රමාණය (රු. මිලියන)	
	මෙම සතිය	පසුගිය සතිය
භාණ්ඩාගාර බිල්පත්		
ඉදිරිපත් කළ ප්‍රමාණය	40,000.00	40,000.00
ලැබුණු ලංසු ප්‍රමාණය	61,037.00	82,889.00
පිළිගත් ලංසු ප්‍රමාණය	32,492.00	40,000.00
භාණ්ඩාගාර බැඳුම්කර		
ඉදිරිපත් කළ ප්‍රමාණය	-	-
ලැබුණු ලංසු ප්‍රමාණය	-	-
පිළිගත් ලංසු ප්‍රමාණය	-	-

මෙම සතිය තුළ දී පවත්වන ලද භාණ්ඩාගාර බිල්පත් වෙන්දේසිය සඳහා ලැබුණු මුළු ලංසු ප්‍රමාණය ඉදිරිපත් කළ මුළු ලංසු ප්‍රමාණය මෙන් 1.5 ගුණයක් විය.

ද්විතීයික වෙළඳපොළ ක්‍රියාකාරකම්	ප්‍රමාණය (රු. මිලියන)	
	මෙම සතිය	පසුගිය සතිය
භාණ්ඩාගාර බිල්පත්		
හිමිකම් මත පැවරූ ගනුදෙනු (විකුණුම් / මිලදී ගැනුම්)	43,595.73	25,777.20
ප්‍රති මිලදී ගැනුම් ගනුදෙනු (විකුණුම් / මිලදී ගැනුම්)	141,718.58	181,470.87
භාණ්ඩාගාර බැඳුම්කර		
හිමිකම් මත පැවරූ ගනුදෙනු (විකුණුම් / මිලදී ගැනුම්)	40,045.45	57,758.69
ප්‍රති මිලදී ගැනුම් ගනුදෙනු (විකුණුම් / මිලදී ගැනුම්)	594,309.11	481,647.49

පසුගිය සතියට සාපේක්ෂව මෙම සතිය තුළ දී භාණ්ඩාගාර බිල්පත් හා භාණ්ඩාගාර බැඳුම්කර මුළු ද්විතීයික වෙළඳපොළ ගනුදෙනු ප්‍රමාණය 9.78 ක ප්‍රතිශතයකින් වැඩි වී ඇත.

(අ) ලංකා බැංකු තේජ් නීතිගත සංස්ථාව වෙත නිකුත් කරන ලද රු. මිලියන 56,662 ක් වන භාණ්ඩාගාර බැඳුම්කර ඇතුළත් වේ.

**3.5 ද්වි පාර්ශ්වීය මිල ගණන් (භාණ්ඩාගාර බිල්පත්) -2020 ඔක්තෝබර් 29**

පරිණතියට ඇති ඉතිරි කාලය	සාමාන්‍ය මිලට ගැනීමේ මිල	ඵලදා අනුපාතික %	සාමාන්‍ය විකුණුම් මිල	ඵලදා අනුපාතික %	ගැණුම් හා විකුණුම් මිල පරතරය
1-7 දින	99.92	4.42	99.92	4.28	0.00
මාස 1	99.63	4.46	99.65	4.32	0.01
මාස 2	99.26	4.51	99.28	4.37	0.02
මාස 3	98.87	4.60	98.90	4.47	0.03
මාස 4	98.49	4.60	98.52	4.49	0.04
මාස 5	98.10	4.62	98.15	4.51	0.05
මාස 6	97.67	4.72	97.73	4.61	0.05
මාස 7	97.27	4.74	97.34	4.63	0.07
මාස 8	96.85	4.79	96.93	4.67	0.08
මාස 9	96.44	4.82	96.52	4.71	0.08
මාස 10	96.01	4.85	96.10	4.75	0.09
මාස 11	95.58	4.88	95.67	4.79	0.08
මාස 12	95.12	4.95	95.22	4.85	0.11

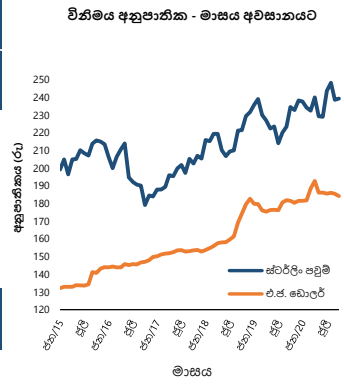
3.6 ද්වි පාර්ශ්වීය මිල ගණන් (භාණ්ඩාගාර බැඳුම්කර) - 2020 ඔක්තෝබර් 29

භාණ්ඩාගාර බැඳුම්කර කාණ්ඩය	පරිණත කාලය (වසර ගණන)	පරිණත දිනය (දිනය/මාසය /වර්ෂය )	පරිණතයට ඇති දින ගණන	සාමාන්‍ය මිලට ගැනීමේ මිල	ඵලදා අනුපාතික %	සාමාන්‍ය විකුණුම් මිල	ඵලදා අනුපාතික %	ගැණුම් හා විකුණුම් මිල පරතරය
09.50%2020A	5	2020 දෙසැ. 15	47	100.59	4.71	100.61	4.55	0.02
10.75%2021A	5	2021 මාර්තු 1	123	101.97	4.77	102.02	4.62	0.05
09.00%2021A	8	2021 මැයි 1	184	102.03	4.90	102.11	4.74	0.08
11.00%2021A	7	2021 අගෝ. 1	276	104.42	4.97	104.53	4.82	0.11
09.45%2021A	7	2021 ඔක්. 15	351	104.08	5.05	104.20	4.92	0.12
11.50%2021A	5	2021 දෙසැ. 15	412	106.83	5.18	107.08	4.96	0.25
08.00%2022A	10	2022 ජන. 1	429	102.91	5.40	103.06	5.27	0.15
10.70%2022A	3	2022 මාර්තු 15	502	106.84	5.47	107.01	5.35	0.17
11.20%2022A	9	2022 ජූලි 1	610	108.92	5.54	109.13	5.41	0.21
10.00%2022A	8	2022 ඔක්. 1	702	107.94	5.58	108.15	5.47	0.21
05.75%2022A	3	2022 නොවැ. 15	747	100.29	5.60	100.47	5.50	0.18
07.90%2022A	3	2022 දෙසැ. 15	777	104.50	5.62	104.72	5.52	0.21
08.65%2023A	3	2023 ජන. 15	808	106.11	5.66	106.34	5.56	0.23
10.00%2023A	6	2023 මාර්තු 15	867	109.41	5.71	109.68	5.59	0.26
11.50%2023A	6	2023 මැයි 15	928	113.48	5.73	113.75	5.63	0.28
10.20%2023A	5	2023 ජූලි 15	989	110.91	5.79	111.21	5.68	0.30
09.00%2023A	10	2023 සැප්. 1	1,037	108.10	5.86	108.39	5.75	0.29
11.20%2023A	9	2023 සැප්. 1	1,037	113.74	5.87	114.08	5.75	0.33
07.00%2023A	20	2023 ඔක්. 1	1,067	102.95	5.89	103.26	5.77	0.31
11.60%2023A	5	2023 දෙසැ. 15	1,142	115.99	5.92	116.35	5.81	0.36
11.40%2024A	10	2024 ජන. 1	1,159	115.26	6.04	115.64	5.92	0.38
10.90%2024A	5	2024 මාර්තු 15	1,233	114.52	6.08	114.89	5.96	0.38
10.25%2024A	5	2024 ජූනි 15	1,325	113.34	6.09	113.72	5.98	0.37
11.00%2024A	8	2024 අගෝ. 1	1,372	116.15	6.12	116.59	6.00	0.44
09.85%2024A	5	2024 සැප්. 15	1,417	112.60	6.14	112.98	6.04	0.37
06.00%2024A	10	2024 දෙසැ. 1	1,494	99.28	6.20	99.70	6.08	0.42
10.25%2025A	10	2025 මාර්තු 15	1,598	114.69	6.35	115.21	6.23	0.51
09.00%2025A	12	2025 මැයි 1	1,645	109.89	6.44	110.35	6.33	0.46
11.00%2025A	10	2025 අගෝ. 1	1,737	118.28	6.47	118.80	6.35	0.53
10.35%2025A	8	2025 ඔක්. 15	1,812	116.10	6.50	116.65	6.38	0.55
09.00%2026A	13	2026 පෙබ. 1	1,921	110.44	6.61	110.84	6.53	0.40
05.35%2026A	15	2026 මාර්තු 1	1,949	94.18	6.66	94.68	6.54	0.50
11.00%2026A	11	2026 ජූනි 1	2,041	119.88	6.68	120.50	6.56	0.62
11.50%2026A	10	2026 අගෝ. 1	2,102	122.55	6.71	123.14	6.60	0.59
11.40%2027A	8	2027 ජන. 15	2,269	122.86	6.82	123.54	6.70	0.69
11.75%2027A	10	2027 ජූනි 15	2,420	125.31	6.92	126.23	6.77	0.91
07.80%2027A	7	2027 අගෝ. 15	2,481	104.57	6.94	105.19	6.83	0.62
10.30%2027A	8	2027 ඔක්. 15	2,542	118.03	6.99	118.68	6.88	0.65
11.25%2027A	10	2027 දෙසැ. 15	2,603	123.52	7.00	124.15	6.90	0.64
10.75%2028A	10	2028 මාර්තු 15	2,694	120.43	7.14	121.20	7.02	0.77
09.00%2028B	15	2028 මැයි 1	2,741	110.67	7.14	111.36	7.03	0.70
09.00%2028A	15	2028 ජූලි 1	2,802	110.78	7.15	111.33	7.06	0.55
11.50%2028A	13	2028 සැප්. 1	2,864	125.67	7.16	126.50	7.04	0.83
13.00%2029A	15	2029 ජන. 1	2,986	135.10	7.23	135.97	7.12	0.87
13.00%2029B	15	2029 මැයි 1	3,106	135.27	7.35	137.04	7.12	1.77
11.00%2030A	15	2030 මැයි 15	3,485	123.65	7.49	125.06	7.31	1.42
11.25%2031A	12	2031 මාර්තු 15	3,789	126.47	7.53	128.35	7.30	1.88
08.00%2032A	20	2032 ජන. 1	4,081	103.34	7.55	104.61	7.39	1.27
09.00%2032A	20	2032 ඔක්. 1	4,355	111.13	7.57	112.60	7.39	1.47
11.20%2033A	15	2033 ජන. 15	4,461	128.89	7.54	130.69	7.35	1.81
09.00%2033A	20	2033 ජූනි 1	4,598	111.29	7.59	112.95	7.40	1.66
13.25%2033A	20	2033 ජූලි 1	4,628	145.43	7.60	147.50	7.41	2.07
09.00%2033B	20	2033 නොවැ. 1	4,751	111.35	7.61	113.13	7.41	1.78
13.25%2034A	20	2034 ජන. 1	4,812	145.20	7.72	147.74	7.49	2.54
10.25%2034A	15	2034 සැප්. 15	5,069	121.77	7.67	124.49	7.40	2.72
11.50%2035A	20	2035 මාර්තු 15	5,250	132.22	7.74	135.39	7.45	3.17
10.50%2039A	20	2039 අගෝ. 15	6,864	127.55	7.70	130.77	7.43	3.22
12.00%2041A	25	2041 ජන. 1	7,369	141.66	7.85	144.33	7.65	2.68
09.00%2043A	30	2043 ජූනි 1	8,250	111.49	7.90	113.81	7.70	2.31
13.50%2044A	30	2044 ජන. 1	8,464	158.32	7.95	161.43	7.75	3.11
13.50%2044B	30	2044 ජූනි 1	8,616	158.39	7.97	161.04	7.80	2.65
12.50%2045A	30	2045 මාර්තු 1	8,889	145.00	8.20	149.37	7.90	4.37

# විදේශීය අංශය

## 4.1 විනිමය අනුපාතික

අයිතමය (ඒකකයකට රුපියල් <sup>(අ)</sup> )	2020 ඔක්තෝබර් 29 දිනෙන් අවසන් වූ සතිය			සාමාන්‍යය අනුපාතිකය	
	ගැනුම් මිල	විකුණුම් මිල	සාමාන්‍යය අනුපාතිකය	සතියකට පෙර	වසරකට පෙර
එ.ජ. ඩොලර්	182.13	186.45	184.29	184.34	181.35
ස්ටර්ලිං පවුම්	235.74	243.49	239.62	240.95	233.06
ජපන් යෙන්	1.73	1.80	1.77	1.76	1.67
යුරෝ	212.87	220.36	216.62	217.53	201.28
ඉන්දියානු රුපියල් <sup>(ආ)</sup>			2.48	2.50	2.56
වි.ගැ.හි. (2020 ඔක්තෝබර් 28 දිනට)			260.45	261.53	249.39
මහ බැංකුව විසින් සිදු කරන ලද මිලදී ගැනීම් සහ විකිණීම් <sup>(ඇ)</sup> (එ.ජ. ඩොලර් මිලියන)			2020 සැප්තැම්බර්	මාසයකට පෙර	වසරකට පෙර
මිලදී ගැනීම්			56.00	121.00	2.00
විකිණීම්			1.25	28.00	-

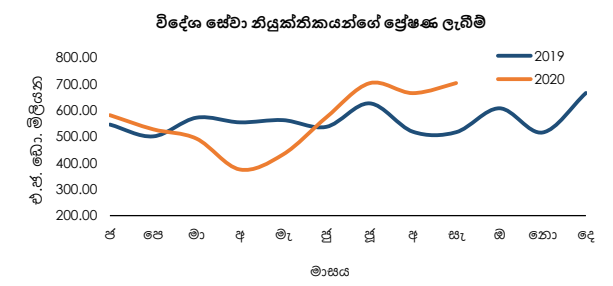
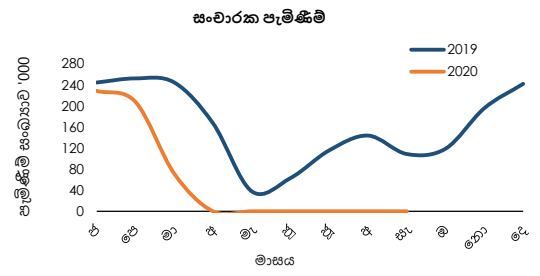


අයිතමය	2020 ඔක්තෝබර් 29 දිනෙන් අවසන් වූ සතිය	සතියකට පෙර	වසරකට පෙර
සාමාන්‍ය දෛනික අන්තර් බැංකු ගනුදෙනු පරිමාව (එ.ජ. ඩොලර් මිලියන) (වාණිජ බැංකු අතර සිදුවන එකක්, පසුදින සහ එදින ගනුදෙනු)	41.31	55.35	31.71
<b>ඉදිරි විනිමය ගනුදෙනු</b>			
ඉදිරි විනිමය අනුපාතික (රු/එ.ජ. ඩොලර්) <sup>(ඈ)</sup>			
මාස 1	184.50	184.58	182.05
මාස 3	184.57	184.59	183.12
සාමාන්‍ය දෛනික අන්තර් බැංකු ගනුදෙනු පරිමාව (එ.ජ. ඩොලර් මිලියන)	26.28	31.67	22.52
තොපියවූ ඉදිරි විනිමය ගනුදෙනු පරිමාව (එ.ජ. ඩොලර් මිලියන) (2020 ඔක්තෝබර් 28 දිනට)	1,925.44	1,892.96	1,898.92

## 4.2 සංචාරක සේවා සහ විදේශ සේවා නියුක්තිකයන්ගේ ප්‍රේෂණ

අයිතමය	2019 සැප්තැම්බර්	2020 සැප්තැම්බර් <sup>(අ)</sup>	2019 ජන.-සැප්.	2020 ජන.-සැප්. <sup>(අ)</sup>	% වෙනස
සංචාරක ඉපයීම් (එ.ජ. ඩොලර් මිලියන)	204.6 <sup>(ආ)</sup>	-	2,594.1 <sup>(ආ)</sup>	956.2 <sup>(ආ)</sup>	(63.1)
(රුපියල් බිලියන)	37.0 <sup>(ආ)</sup>	-	463.0 <sup>(ආ)</sup>	174.0 <sup>(ආ)</sup>	(62.4)
විදේශ සේවා නියුක්තිකයන්ගේ ප්‍රේෂණ ලැබීම් (එ.ජ. ඩොලර් මිලියන)	516.3	702.7	4,929.9	5,048.8	2.4
(රුපියල් බිලියන)	93.3	130.0	877.1	935.5	6.7

(අ) 2019 වසරේදී සංචාරකයෙකු මෙරට ගත කරන සාමාන්‍ය දින ගණන සහ දිනක් සඳහා වන වියදම පිළිබඳ සංචාරක සංවර්ධන අධිකාරිය විසින් සිදු කළ සමීක්ෂණයේ ප්‍රතිඵල මත සංශෝධනය වී ඇත.  
 (ආ) 2020 වසරේදී සංචාරකයෙකු මෙරට ගත කරන සාමාන්‍ය දින ගණන සහ දිනක් සඳහා වන වියදම පිළිබඳ සංචාරක සංවර්ධන අධිකාරිය විසින් සිදු කරන සමීක්ෂණයේ ප්‍රතිඵල මත සංශෝධනය විය හැකිය.



**4.3 2020 සැප්තැම්බර් මස 30 දිනට විදේශ සංචිත සහ විදේශ මුදල් ද්‍රව්‍යීලතාවය (අ)**

නිල සංචිත වත්කම් (එ.ජ. ඩොලර් මිලියන)	
නිල සංචිත වත්කම්	<b>6,666.3</b>
(1) විදේශ මුදල් සංචිත	6,188.9
(අ) සුරැකුම්පත්	3,384.8
(ආ) මුළු මුදල් සහ තැන්පතු	2,804.0
(i) වෙනත් මහ බැංකු, පියවීම් සඳහා වන ජාත්‍යන්තර බැංකුව සහ ජා. මු.අරමුදල සමඟ	1,855.5
(ii) විදේශයන්හි පිහිටි වාරිතා කරන රට තුළ මූලස්ථානය පිහිටා ඇති බැංකු සමඟ	1.2
(iii) වාරිතා කරන රටෙන් පිටත මූලස්ථානය පිහිටා ඇති බැංකු සමඟ	947.3
(2) ජා. මු. අරමුදලේ සංචිත මට්ටම	67.4
(3) විශේෂ ගැනුම් හිමිකම්	2.7
(4) රනුන්	406.2
(5) අනෙකුත් සංචිත වත්කම්	1.2

**විදේශ සංචිත මගින් ඉදිරියේදී සිදුකළ යුතු කෙටිකාලීන ශුද්ධ ගෙවීම් <sup>(ආ)</sup> (එ.ජ. ඩොලර් මිලියන)**

අයිතමය	එකතුව	කල්පිරීම		
		මාසයක් ඇතුළත	මාස 1 ට වැඩි සහ මාස 3 දක්වා	මාස 3 ට වැඩි සහ වසරක් දක්වා
1. විදේශ ණය, සුරැකුම්පත් සහ තැන්පතු ගෙවීම් (-) ණය වාරික ආපසු ගෙවීම පොලීය	(6,718.1)	(1,196.8)	(588.2)	(4,933.1)
ලැබීම් (+) ණය වාරික ආපසු ලැබීම පොලීය	(5,211.9)	(1,058.1)	(380.5)	(3,773.4)
	(1,506.2)	(138.7)	(207.7)	(1,159.8)
2. විදේශ මුදලින් සහ දේශීය මුදලින් පවතින ඉදිරි ගිවිසුම් සහ අනාගත සුරැකුම්වල සමස්ත හිඟ සහ අතිරික්ත තත්ත්වය (විනිමය හුවමාරු ගිවිසුම්වල ඉදිරි ගනුදෙනු ද (forward leg) අන්තර්ගතව)	(1,367.0)	(60.0)	(147.0)	(1,160.0)
(i) හිඟ (-) <sup>(ඇ)</sup>	(1,367.0)	(60.0)	(147.0)	(1,160.0)
(ii) අතිරික්ත (+)				
3. අනෙකුත් ප්‍රතිවිකිණුම් හා සම්බන්ධ ලැබීම් (+) ප්‍රතිමිලදී ගැනීම් හා සම්බන්ධ ගෙවීම් (-) අනෙකුත් ගෙවිය යුතු ගිණුම් (-)	(1,006.6)	(6.6)		(1,000.0)
(අ) තාවකාලික	(1,000) <sup>(ඈ)</sup>			(1,000) <sup>(ඈ)</sup>
	(6.6)	(6.6)		

(අ) මෙහි අන්තර්ගත වන්නේ ඉදිරියේදී සිදුකළ යුතු ගෙවීම් පමණි.

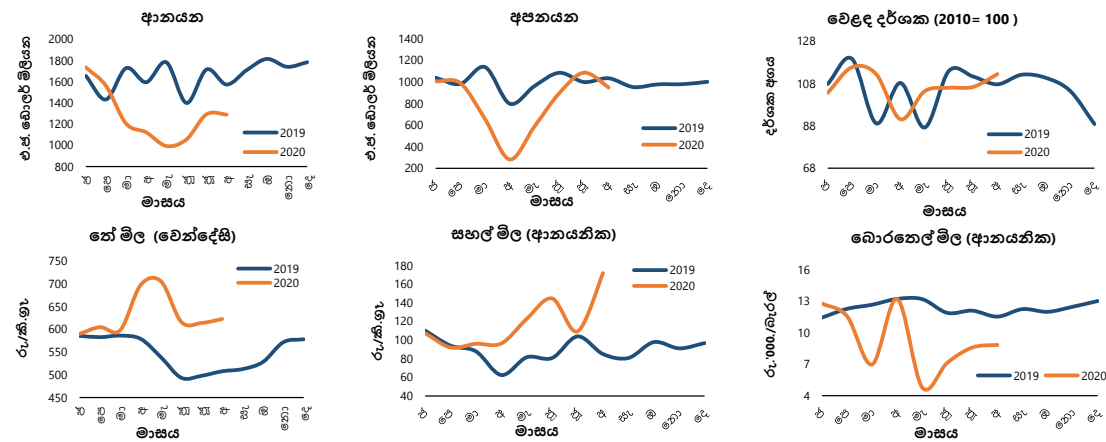
(ආ) ඉදිරි විනිමය හුවමාරු ගිවිසුම්වල වැඩි කොටසක් නොපියවා ඉදිරියට ගෙනයනු ලැබේ.

(ඇ) එක්සත් ජනපද ෆෙඩරල් සංචිත බැංකුව සමඟ පවතින ප්‍රතිමිලදී ගැනීමේ පහසුකම හා සම්බන්ධ පුරෝකථනය කරන ලද පියවීම් නිරූපණය කෙරේ. ප්‍රතිමිලදී ගැනීමේ පහසුකම කල්පිරෙන අවස්ථාවේ දී ඒ සඳහා ඇපයට තබන ලද සුරැකුම්පත් (2020 වසරේ සැප්තැම්බර් අවසානය වන විට වෙළඳපොළ අගය අනුව එ.ජ. ඩොලර් මිලියන 1,017ක් වූ) දළ නිල සංචිත සඳහා එකතු වනු ඇති අතර, එබැවින් මෙම පියවීම හේතුවෙන් දළ නිල සංචිත ප්‍රමාණය අඩු නොවනු ඇත.

4.4 විදේශීය වෙළඳාම

අයිතමය	එ.ජ. ඩොලර් මිලියන			රුපියල් මිලියන		
	2020 <sup>(අ)</sup> ජන.-අගෝ.	2019 ජන.-අගෝ.	% වෙනස	2020 <sup>(අ)</sup> ජන.-අගෝ.	2019 ජන.-අගෝ.	% වෙනස
<b>අපනයන</b>	<b>6,445.0</b>	<b>8,030.2</b>	<b>(19.7)</b>	<b>1,190,996.3</b>	<b>1,427,262.7</b>	<b>(16.6)</b>
කෘෂිකාර්මික	1,516.0	1,667.4	(9.1)	281,026.2	296,305.1	(5.2)
කාර්මික	4,905.5	6,330.2	(22.5)	905,605.0	1,125,161.1	(19.5)
ආහාර, පාන හා දුම්කොළ	302.9	303.7	(0.3)	56,101.8	54,063.0	3.8
රෙදිපිළි හා ඇඟලුම්	2,853.1	3,736.6	(23.6)	526,420.2	664,155.5	(20.7)
බනිත නෙල් නිෂ්පාදන	268.1	327.5	(18.1)	49,292.6	58,168.3	(15.3)
සම් භාණ්ඩ හා රබර් නිෂ්පාදන	527.1	665.3	(20.8)	97,454.7	118,295.2	(17.6)
වෙනත්	954.3	1,297.0	(26.4)	176,335.6	230,479.2	(23.5)
බනිත අපනයන	14.3	21.3	(33.1)	2,642.8	3,788.4	(30.2)
වෙනත් අපනයන	9.3	11.3	(17.3)	1,722.3	2,008.1	(14.2)
<b>ආනයන</b>	<b>10,257.4</b>	<b>12,885.5</b>	<b>(20.4)</b>	<b>1,899,962.3</b>	<b>2,288,903.3</b>	<b>(17.0)</b>
පාරිභෝගික භාණ්ඩ	2,300.3	2,499.2	(8.0)	426,775.4	443,842.0	(3.8)
අන්තර් භාණ්ඩ	5,692.4	7,379.8	(22.9)	1,053,720.9	1,310,966.1	(19.6)
ආයෝජන භාණ්ඩ	2,253.2	3,001.8	(24.9)	417,363.1	533,240.4	(21.7)
වෙනත්	11.4	4.8	136.9	2,102.8	854.7	146.0
<b>වෙළඳ ශේෂය</b>	<b>(3,812.3)</b>	<b>(4,855.3)</b>	<b>-</b>	<b>(708,966.0)</b>	<b>(861,640.6)</b>	<b>-</b>

(අ) තාවකාලික



4.5 වෙළඳ දර්ශක (2010=100) (අ)

අයිතමය	2020 අගෝ. (අ)	පෙර මාසය (අ)	පෙර වසර
<b>මුළු අපනයන</b>			
වටිනාකම	131.8	151.0	143.8
ප්‍රමාණය	150.1	169.9	145.5
ඒකක වටිනාකම	87.8	88.9	98.9
<b>මුළු ආනයන</b>			
වටිනාකම	115.4	115.8	140.8
ප්‍රමාණය	147.8	138.7	153.2
ඒකක වටිනාකම	78.1	83.5	91.9
<b>වෙළඳ මිල අනුපාතය</b>	112.5	106.4	107.6

(අ) එ.ජ. ඩොලර්වලින් අගය කරන ලද (ආ) තාවකාලික

4.6 වෙළඳ භාණ්ඩ මිල ගණන්

අයිතමය	2020 <sup>(අ)</sup> අගෝ.	2019 අගෝ.	% වෙනස	2020 <sup>(අ)</sup> අගෝ.	2019 අගෝ.	% වෙනස
	කි.ග්‍රෑම් 1ක් එ.ජ. ඩො.			කි.ග්‍රෑම් 1ක් රුපියල්		
කොළඹ නේ වෙන්දේසි මිල	3.37	2.85	18.00	622.40	507.70	22.59
ආනයන (මි.ර.ගැ.)	මෙට්‍රික් ටොන් 1ක් එ.ජ. ඩො.			මෙට්‍රික් ටොන් 1ක් රුපියල්		
සහල්	929.19	477.55	94.57	171,800.90	84,990.17	102.14
සීනි	405.97	386.40	5.06	75,060.86	68,767.84	9.15
නිර්භූ	250.52	222.93	12.38	46,320.44	39,675.54	16.75
	බැරලයක් එ.ජ. ඩො.			බැරලයක් රුපියල්		
බොරතෙල්	47.74	64.78	(26.31)	8,826.44	11,529.59	(23.45)

(අ) තාවකාලික