

# සතිපතා ආර්ථික දර්ශක

2020 සැප්තැම්බර් 18



# සතියේ සුවිශේෂී කරුණු

## මුර්ත අංශය

රටේ ආර්ථික ක්‍රියාකාරකම් යථාවත් වීම හේතුකොටගෙන, 2020 අගෝස්තු මාසයේ දී නිෂ්පාදන සහ සේවා යන ගැනුම් කළමනාකරුවන්ගේ දර්ශක පිළිවෙළින්, 57.9 ක හා 56.0 ක අගයන් වාර්තා කරමින් වර්ධනය විය.

පැවති වියළි කාලගුණික තත්ත්වය හා කොවිඩ්-19 වසංගත තත්ත්වය මුල් කරගෙන පැනවූ සංවරණ සීමා හේතුවෙන් ශ්‍රම සැපයුමේ ඇතිවූ ගැටළු නිසා 2020 වසරේ පළමු මාස හත තුළ දී දේශීය නේ නිෂ්පාදනය, පෙර වසරේ අනුරූප කාලපරිච්ඡේදයට සාපේක්ෂව පහළ ගියේය. අඩු මට්ටමක පැවති වෙළඳපොළ මිල ගණන්වලට ප්‍රතිචාර දක්වමින් රබර් නිෂ්පාදනය පහළ ගිය අතර, 2019 වසරේ පැවති අයහපත් කාලගුණික තත්ත්වයන්ගේ පසු බලපෑමෙන් පොල් නිෂ්පාදනය සැලකිය යුතු ලෙස පහළ ගියේය.

සලකා බලන කාලපරිච්ඡේදය (2020.09.12 සිට 2020.09.18 දක්වා කාලය) තුළ දී බොරතෙල් මිල ගණන් ඉහළ යෑමේ ප්‍රවණතාවයක් විශාල වශයෙන් පෙන්නුම් කළේය. කලාපය හරහා හමා ගිය 'සැපී' සුළි කුණාටුව හේතුවෙන් එක්සත් ජනපදයේ ගල්ෆ් වෙරළ තීරයේ තෙල් පිරිපහදුව වසා දැමීම බොරතෙල් මිල ගණන් ඉහළ යෑමට ප්‍රධාන වශයෙන් හේතු විය. ඉල්ලුමෙහි පෙන්නුම් කළ පහළ යෑමේ ලක්ෂණ මධ්‍යයේ සෞදී අරාබිය විසින් ඔපෙක් හා අනෙකුත් තෙල් නිපදවන රටවල්හි නිමැවුම් කප්පාදුවක් සිදු කිරීමට කරනු ලබන බලපෑම මිල ගණන් ඉහළ යෑමට හේතු විය. සමස්තයක් ලෙස, මෙම කාල සීමාව තුළ දී බ්‍රෙන්ට් සහ බිබ්ලිවි.ටී.අයි. බොරතෙල් බැරලයක මිල ගණන්, පිළිවෙළින්, බැරලයකට එ.ජ. ඩොලර් 3.46 කින් සහ බැරලයකට එ.ජ. ඩොලර් 3.53 කින් ඉහළ ගියේය.

## මුදල් අංශය

සතිපතා බර්ත සාමාන්‍ය ප්‍රමුඛ ණය අනුපාතිකය පෙර සතිය හා සැසඳීමේ දී 2020 සැප්තැම්බර් මස 18 වන දිනෙන් අවසාන වන සතිය සඳහා පදනම් අංක 40 කින් සියයට 6.25 ක් දක්වා පහළ ගියේය.

සංසරණයේ පවතින මුදල් ප්‍රමාණය සහ වාණිජ බැංකු සතු තැන්පතු ප්‍රමාණය ඉහළ යාම ප්‍රධාන වශයෙන් හේතුකොටගෙන පසුගිය සතියට සාපේක්ෂව සංචිත මුදල් ඉහළ යන ලදී.

සමස්ත වෙළෙඳපොළ ද්‍රවශීලතාව පෙර සතියේ අග පැවති රුපියල් බිලියන 199.630 ක අතිරික්තයට සාපේක්ෂව මෙම සතියේදී රුපියල් බිලියන 157.066 ක අතිරික්තයක් විය.

පසුගිය සතිය හා සැසඳීමේ දී 2020 සැප්තැම්බර් මස 18 දින වනවිට, සමස්ත කොටස් මිල දර්ශකය සියයට 5.18 කින් 5,720.67 දක්වා ඉහළ ගිය අතර, එස් ඇන්ඩ් පී ශ්‍රී ලංකා 20 දර්ශකය සියයට 6.49 කින් 2,512.40 දක්වා ඉහළ ගියේය.

## විදේශීය අංශය

2020 වසරේ සැප්තැම්බර් මස 18 වන දින දක්වා කාලය තුළදී ශ්‍රී ලංකා රුපියල, එ.ජ. ඩොලරයට සාපේක්ෂව සියයට 1.8 කින් අවප්‍රමාණය විය. අනෙකුත් විදේශ ව්‍යවහාර මුදල්වල හැසිරීම පිළිබිඹු කරමින් ශ්‍රී ලංකා රුපියල, ඉන්දියානු රුපියලට සාපේක්ෂව සියයට 1.4 කින් අතිප්‍රමාණය වූ අතර, ස්වර්ලා පවුමට සාපේක්ෂව සියයට 0.4 කින්, යුරෝවලට සාපේක්ෂව සියයට 7.1 කින් සහ ජපන් යෙන්වලට සාපේක්ෂව සියයට 5.2 කින් අවප්‍රමාණය විය.

2020 වසරේ මුල් මාස හත තුළ දී අපනයන ආදායම පෙර වසරේ අනුරූප කාලපරිච්ඡේදයට සාපේක්ෂව එ.ජ. ඩොලර් මිලියන 5,498 ක් දක්වා සියයට 21.4කින් පහත වැටුණු අතර, මේ සඳහා රෙදිපිළි හා ඇඟලුම් (-25.5%), රබර් නිෂ්පාදිත (-19.4%) සහ තේ (-11.8%) අපනයන ආදායම පහත වැටීම හේතු විය. 2020 වසරේ මුල් මාස හත තුළ දී ආනයන වියදම පෙර වසරේ අනුරූප කාලපරිච්ඡේදයට සාපේක්ෂව එ.ජ. ඩොලර් මිලියන 8,968 ක් දක්වා සියයට 20.7 කින් පහත වැටුණු අතර, ඉන්ධන (-37.7%), රෙදිපිළි හා රෙදිපිළි දපාංග (-23.2%) සහ යන්ත්‍රසූත්‍ර හා උපකරණ (-19.6%) ආනයන පහත වැටීම මේ සඳහා හේතු විය. ඒ අනුව, 2020 වසරේ මුල් මාස හත තුළ දී වෙළඳ හිඟය 2019 වසරේ පළමු මාස හත තුළ දී වාර්තා වූ එ.ජ. ඩොලර් මිලියන 4,314 සිට එ.ජ. ඩොලර් මිලියන 3,470 ක් දක්වා අඩු විය.

කාර්මික අපනයන කාණ්ඩවල මිල ගණන් පහත වැටීම හේතුවෙන් 2020 වසරේ ජූලි මාසයේ දී අපනයන මිල දර්ශකය පෙර වසරේ අනුරූප මාසයට සාපේක්ෂව සියයට 13.8 කින් පහත වැටුණි. 2020 වසරේ ජූලි මාසයේ දී ආනයන මිල දර්ශකය පෙර වසරේ අනුරූප මාසයට සාපේක්ෂව සියයට 10.1 කින් පහත වැටුණු අතර මේ සඳහා සියලුම ප්‍රධාන කාණ්ඩවල ආනයන මිල ගණන් පහළ යෑම හේතු විය. මේ අනුව, 2020 වසරේ ජූලි මාසයේ දී වෙළඳ මිල අනුපාතය පෙර වසරේ අනුරූප මාසයට සාපේක්ෂව දර්ශකාංක 106.4 ක් දක්වා සියයට 4.1 කින් පහත වැටුණි.

තේ සඳහා සාමාන්‍ය මිල (කොළඹ තේ වෙන්දේසියෙහි මිල) 2019 වසරේ ජූලි මාසයේ පැවති කිලෝග්‍රෑමයට එ.ජ. ඩොලර් 2.83 සිට 2020 වසරේ ජූලි මාසයේ දී කිලෝග්‍රෑමයට එ.ජ. ඩොලර් 3.30 ක් දක්වා ඉහළ ගියේය. 2020 වසරේ ජූලි මාසයේ දී තිරිඟු සහ බොර තෙල් සඳහා වූ ආනයන මිල ගණන් 2019 වසරේ අනුරූප මාසයට සාපේක්ෂව, පිළිවෙළින්, සියයට 8.3 කින් හා සියයට 32.7 කින් පහත වැටුණි.

# මූර්ත අංශය

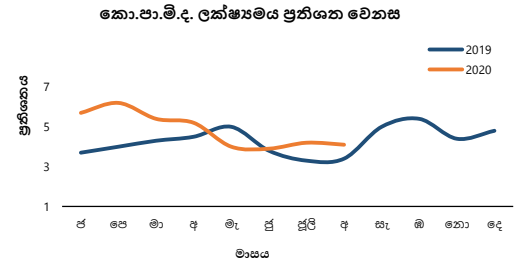
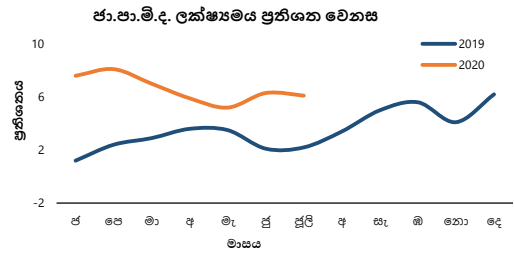
## 1.1 මිල දර්ශක

ජාතික පාරිභෝගික මිල දර්ශකය (2013=100)	ජූලි 2020	මාසයකට පෙර	වසරකට පෙර
මතුපිට උද්ධමනය - (ජා.පා.මි.ද.)	137.3	137.3	129.4
මාසික ප්‍රතිශත වෙනස %	0.0	1.4	0.2
වාර්ෂික සාමාන්‍ය ප්‍රතිශත වෙනස %	5.9	5.6	1.9
ලක්ෂ්‍යමය ප්‍රතිශත වෙනස %	6.1	6.3	2.2
මූලික උද්ධමනය - (ජා.පා.මි.ද.)	139.4	138.9	133.4
වාර්ෂික සාමාන්‍ය ප්‍රතිශත වෙනස %	4.5	4.6	4.7
ලක්ෂ්‍යමය ප්‍රතිශත වෙනස %	4.5	4.4	6.1

කොළඹ පාරිභෝගික මිල දර්ශකය (2013=100)	අගෝස්තු 2020	මාසයකට පෙර	වසරකට පෙර
මතුපිට උද්ධමනය - (කො.පා.මි.ද.)	135.4	135.4	130.1
මාසික ප්‍රතිශත වෙනස %	0.0	0.1	0.1
වාර්ෂික සාමාන්‍ය ප්‍රතිශත වෙනස %	4.8	4.8	3.8
ලක්ෂ්‍යමය ප්‍රතිශත වෙනස %	4.1	4.2	3.4
මූලික උද්ධමනය - (කො.පා.මි.ද.)	138.9	138.9	134.6
වාර්ෂික සාමාන්‍ය ප්‍රතිශත වෙනස %	3.8	4.0	5.0
ලක්ෂ්‍යමය ප්‍රතිශත වෙනස %	3.2	3.2	5.6

මූලාශ්‍රය: ජනලේඛන හා සංඛ්‍යාලේඛන දෙපාර්තමේන්තුව



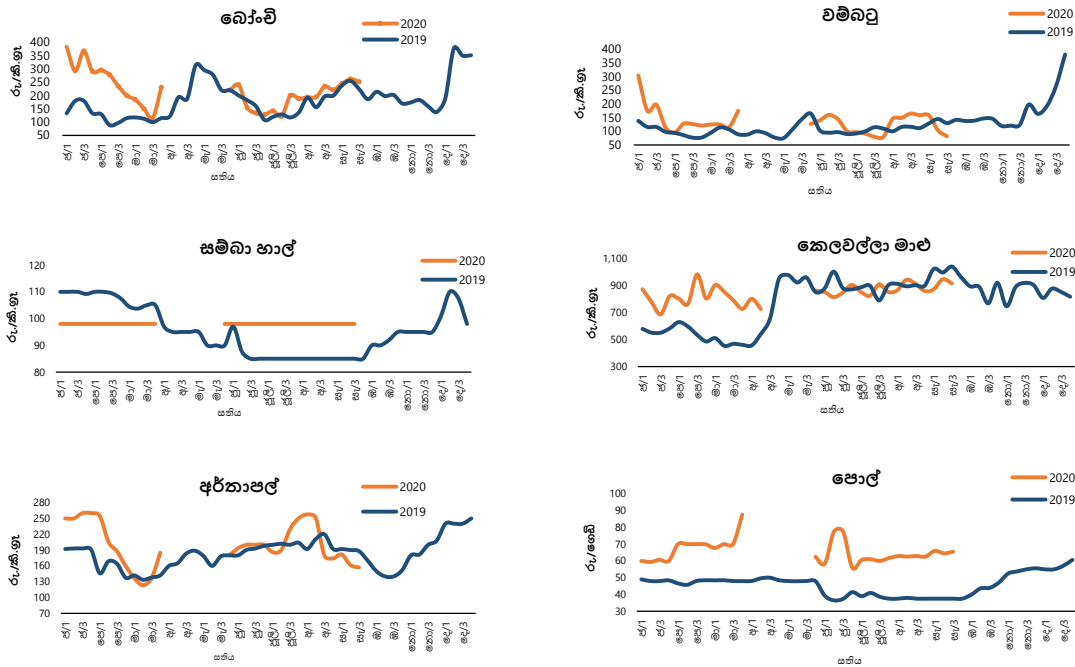
## 1.2 මිල

### 1.2.1 පිටකොටුව වෙළඳපොළ

ආහාර අභියෝග	තොග මිල ගණන්හි සාමාන්‍යය				සිල්ලර මිල ගණන්හි සාමාන්‍යය			
	මෙම සතිය	පසුගිය සතිය	පසුගිය මාසය	පසුගිය වසර	මෙම සතිය	පසුගිය සතිය	පසුගිය මාසය	පසුගිය වසර
<b>කිලෝ ග්‍රෑමයට රුපියල්</b>								
<b>සහල්</b>								
සම්බා	96.00	96.00	96.00	80.00	98.00	98.00	98.00	85.00
රතු කැකුළු	88.00	88.00	89.00	72.00	93.00	93.00	93.00	80.00
<b>එළවළු</b>								
බෝංචි	212.00	221.00	185.33	200.00	251.33	261.67	222.00	240.00
ගෝවා	80.67	96.17	104.00	68.75	128.67	139.00	145.00	100.00
කැරච්	110.93	116.00	89.33	80.00	149.00	154.00	128.00	110.00
තක්කාලි	113.27	105.00	42.67	66.25	151.00	144.00	76.00	95.00
චච්චකා	127.33	135.50	109.00	49.38	159.00	171.00	146.00	92.50
පනෝල	140.00	97.50	95.33	72.50	172.00	132.00	134.33	120.00
චම්බු	45.93	66.67	120.00	92.50	82.00	103.33	159.33	132.50
<b>අනෙකුත් ආහාර</b>								
රතු ලෑණු (දේශීය)	162.60	145.50	151.27	117.50	199.67	168.00	188.60	143.75
ලොකු ලෑණු (ආනයනික)	156.07	140.00	94.50	146.88	188.33	161.83	117.67	162.50
අර්නාපල් (දේශීය)	127.63	127.33	175.60	150.00	157.33	161.50	215.27	192.50
වියළි මිරිස් (ආනයනික)	410.00	410.00	387.00	340.00	450.00	450.00	429.00	390.00
පරිප්පු (ඉන්දියානු)	138.00	137.80	135.00	105.00	150.00	150.00	145.00	120.00
බීන්තර (සුදු) (එකක මිල)	16.50	19.50	21.60	18.50	17.50	20.50	22.60	19.50
පොල් (ගෙඩියක මිල)	෧.෧කො.	෧.෧කො.	෧.෧කො.	31.75	65.50	64.50	62.70	37.50
අමු මිරිස්	147.00	120.00	118.00	186.25	216.00	176.00	166.00	255.00
දෙනි	45.00	55.00	72.00	206.25	72.00	84.67	108.00	260.00
<b>මාළු (අ)</b>								
කෙලවල්ලා	612.50	644.00	660.00	750.00	912.50	944.00	960.00	1,033.33
බලයා	432.50	412.00	356.00	472.50	532.50	512.00	456.00	572.50
සාලයා	180.00	190.00	276.00	272.50	217.50	232.00	316.00	320.00
සුරල්ලා	405.00	400.00	495.00	෧.෧කො.	505.00	500.00	595.00	෧.෧කො.

(අ) පැලියගොඩ බිවර වෙළඳපොළෙන් රැස් කරන ලද මිල ගණන්.  
෧.෧කො. - ෧.෧ කොමැන.

පිටකොටුව වෙළඳපොළ- සිල්ලර මිල (අ)



1.2.2 දඹුල්ල ආර්ථික මධ්‍යස්ථානය

අයිතමය (කිලෝ ග්‍රෑමයට රුපියල්)	සාමාන්‍ය මිල ගණන් - මෙම සතිය	
	තොග මිල	සිල්ලර මිල
<b>සහල්</b>		
සම්බා	98.00	100.00
රතු කැකුළු	88.40	90.40
<b>එළවළු</b>		
බෝංචි	213.00	233.00
ගෝවා	61.00	81.00
කැරලි	131.50	151.50
තක්කාලි	131.50	151.50
ච්චිට්කකා	98.50	118.50
පනෝල	91.60	111.60
වම්බටු	46.70	66.70
අළු කෙසෙල්	97.00	117.00
<b>අනෙකුත් ආහාර</b>		
රතු ආණු (දේශීය)	144.10	154.10
ලොකු ආණු (දේශීය)	149.00	159.00
අර්තාපල් (දේශීය)	116.75	126.75
වියළි මිරිස් (ආනයනික)	429.70	439.70
පොල් (ගෙඩියක මිල)	64.88	69.88

1.2.3 නාරාහේන්පිට ආර්ථික මධ්‍යස්ථානය

අයිතමය (කිලෝ ග්‍රෑමයට රුපියල්)	සිල්ලර මිල ගණන්හි සාමාන්‍යය	
	මෙම සතිය	පසුගිය සතිය
<b>සහල්</b>		
සම්බා	98.00	98.00
රතු කැකුළු	93.00	93.00
<b>එළවළු</b>		
බෝංචි	276.00	272.00
ගෝවා	160.00	188.00
කැරලි	176.00	168.00
තක්කාලි	180.00	168.00
ච්චිට්කකා	188.00	184.00
පනෝල	180.00	164.00
වම්බටු	116.00	136.00
අළු කෙසෙල්	168.00	164.00
<b>අනෙකුත් ආහාර</b>		
රතු ආණු (දේශීය)	240.00	200.00
ලොකු ආණු (ආනයනික)	172.00	150.00
අර්තාපල් (දේශීය)	180.00	200.00
අර්තාපල් (ආනයනික)	140.00	160.00
වියළි මිරිස් (ආනයනික)	480.00	480.00
පරිප්පු	140.00	143.20
සුදු සීනි	130.00	130.00
බිත්තර (සුදු) (එකක මිල)	20.60	21.00
පොල් (ගෙඩියක මිල)	72.50	72.50
අඹු මිරිස්	244.00	252.00
<b>මාළු</b>		
කෙලවල්ලා	1,100.00	1,090.00
බලයා	404.00	444.00
සාලයා	266.00	292.00
හුරුල්ලා	600.00	554.00

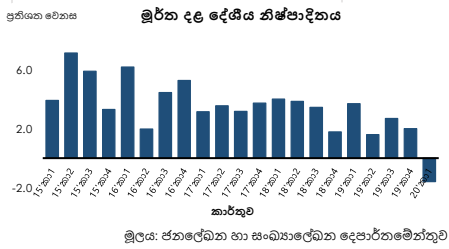
1.2.4 මරදගහමුල සහල් මධ්‍යස්ථානය

සහල් තොග මිල ගණන්හි සාමාන්‍යය				
අයිතමය (කිලෝ ග්‍රෑමයට රුපියල්)	මෙම සතිය	පසුගිය සතිය	පසුගිය මාසය	පසුගිය වසර
සම්බා	99.10	97.40	95.00	84.13
සුදු කැකුළු	87.30	86.10	84.40	80.50
රතු කැකුළු	90.10	86.90	86.70	72.13
නාඩු	90.30	87.00	86.80	83.50

1.3 කර්මාන්ත මූලය අනුව දළ දේශීය නිෂ්පාදනය (2010 ස්ථාවර මිල අනුව) - එකතු කළ අගය මත වර්ධන අනුපාතිකය

අයිතමය	වාර්ෂික		පළමු කාර්තුව	
	2018(අ)(ආ)	2019 (අ)	2019(අ)(ආ)	2020 (අ)
කෘෂිකාර්මික	6.5	0.6	5.0	(5.6)
කාර්මික	1.2	2.7	3.9	(7.8)
සේවා	4.6	2.3	3.7	3.1
භාණ්ඩ හා සේවා මත අයකෙරෙන බදු - සහනාධාර	(0.6)	2.6	1.3	(10.8)
<b>දළ දේශීය නිෂ්පාදනය</b>	<b>3.3</b>	<b>2.3</b>	<b>3.7</b>	<b>(1.6)</b>

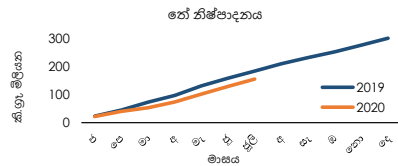
(අ) තාවකාලික (ආ) සංශෝධිත



1.4 කෘෂිකාර්මික නිෂ්පාදනය

අයිතමය	ඒකකය	2020 ජන.-ජූලි (අ)	2019 ජන.-ජූලි (ආ)	% වෙනස
තේ	(කි.ග්‍රෑ. මිලියන)	154.9	184.8	(16.2)
රබර්	(කි.ග්‍රෑ. මිලියන)	44.0	48.2	(8.7)
පොල්	(ගෙඩි මිලියන)	1,622.0	1,842.6	(12.0)

(අ) තාවකාලික (ආ) සංශෝධිත

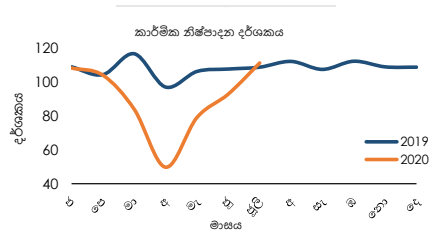


1.5 කාර්මික නිෂ්පාදන දර්ශකය (කා.නි.ද) (2015=100) (අ)

අයිතමය	ජූලි		% වෙනස
	2019 (ආ)	2020 (අ)	
<b>කාර්මික නිෂ්පාදන දර්ශකය</b>	<b>108.6</b>	<b>111.1</b>	<b>2.4</b>
ආහාර නිෂ්පාදන	103.3	117.5	13.7
ඇඟලුම් නිෂ්පාදන	113.3	93.8	(17.2)
අනෙකුත් ලෝහ නොවන ඛනිජ නිෂ්පාදන	128.0	131.9	3.0
පිරිපහදුකළ ඛනිජතෙල් නිෂ්පාදන	116.1	97.7	(15.8)
රබර් සහ ප්ලාස්ටික් නිෂ්පාදන	100.8	98.5	(2.2)
රසායනික ද්‍රව්‍ය සහ රසායනික ද්‍රව්‍ය ආශ්‍රිත නිෂ්පාදන	103.0	120.1	16.6
පාන වර්ග	93.6	123.9	32.4

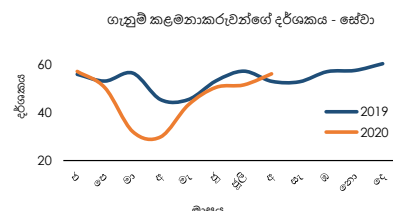
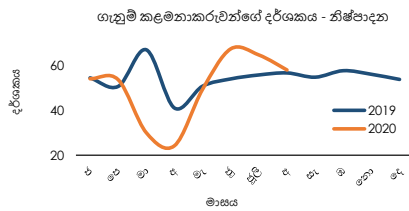
(අ) ප්‍රධාන උප අංශ 7

(ආ) සංශෝධිත (ඇ) තාවකාලික



1.6 ගැනුම් කළමනාකරුවන්ගේ දර්ශකය

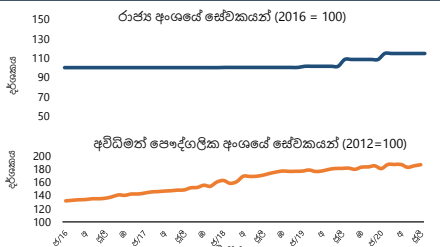
මාසය/වසර	ගැනුම් කළමනාකරුවන්ගේ දර්ශකය - නිෂ්පාදන				ගැනුම් කළමනාකරුවන්ගේ දර්ශකය - සේවා			
	අගෝ. 2020	ජූලි 2020	අගෝ. 2019	ජූලි 2019	අගෝ. 2020	ජූලි 2020	අගෝ. 2019	ජූලි 2019
දර්ශකය	57.9	64.6	56.6	55.7	56.0	51.4	52.9	57.1



1.7 වැටුප් සහ සේවා නියුක්තිය

1.7.1 වැටුප් ප්‍රමාණ දර්ශක

අයිතමය	2020 ජූලි	2019 ජූලි	% වෙනස
රාජ්‍ය අංශයේ සේවකයන් (2016 = 100)	114.6	108.4	5.7
අවිධිමත් පෞද්ගලික අංශයේ සේවකයන් (2012 = 100)	186.3	180.7	3.1
කෘෂිකර්මාන්ත	195.5	188.0	4.0
කර්මාන්ත	185.5	183.2	1.3
සේවා	183.1	175.2	4.5



1.7.2 සේවා නියුක්තිය (අ)

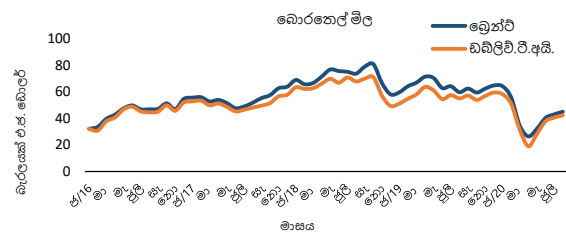
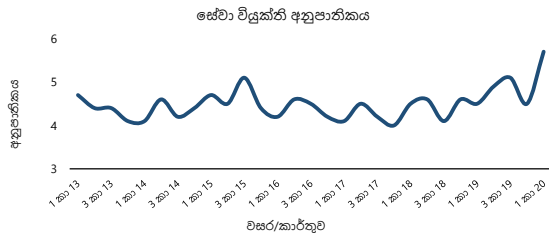
අයිතමය	2019 පළමු කාර්තුව	2020 පළමු කාර්තුව (අ)	2019 වාර්ෂික (අ)
ශ්‍රම බලකා සහභාගීත්ව අනුපාතිකය	52.6	51.0	52.3
සේවා විදුක්ති අනුපාතිකය	4.7	5.7	4.8
<b>අංශය අනුව සේවා නියුක්තිය ප්‍රදේශයන් (අ) (මුළු සේවා නියුක්තියෙන් ප්‍රතිශතයක් ලෙස)</b>			
කෘෂිකර්මාන්ත	24.7	26.5	25.3
කර්මාන්ත	28.3	27.1	27.6
සේවා	47.1	46.4	47.1

(අ) වැඩ කරන වයසේ ජනගහනය අවුරුදු 15 සහ ඊට වැඩි.

(ආ) තාවකාලික

මූලාශ්‍රය: ජනලේඛන හා සංඛ්‍යාලේඛන දෙපාර්තමේන්තුව

(ඇ) ජාත්‍යන්තර ප්‍රමිති වර්ගීකරණ 4 වන සංශෝධනය මත පදනම් වේ.



1.8 බොරතෙල් සාමාන්‍ය මිල

මාසය	2019			2020		
	ඉදිරි වෙළඳපොළ මිල (බැරලයක් එ.ජ. ඩොලර්)		ලං.ඩ.නී.සං. ආනයන මිල (මී.ගැ.) (බැරලයක් එ.ජ. ඩොලර්) <sup>(අ)</sup>	ඉදිරි වෙළඳපොළ මිල (බැරලයක් එ.ජ. ඩොලර්)		ලං.ඩ.නී.සං. ආනයන මිල (මී.ගැ.) (බැරලයක් එ.ජ. ඩොලර්) <sup>(අ)</sup>
	බ්‍රෙන්ට් (පාදක මිල)	ඩබ්ලිව්.ටී.අයි. (පාදක මිල)		බ්‍රෙන්ට් (පාදක මිල)	ඩබ්ලිව්.ටී.අයි. (පාදක මිල)	
ජනවාරි	59.63	51.13	62.80	64.28	58.28	70.44
පෙබරවාරි	64.23	54.84	68.65	55.86	51.04	63.68
මාර්තු	66.97	58.08	70.97	34.63	31.42	37.67
අප්‍රේල්	71.45	63.76	75.59	26.46	19.03	19.56
මැයි	70.49	61.09	74.76	32.28	28.41	25.44
ජූනි	62.88	54.57	67.29	40.43	37.89	38.35
ජූලි	64.31	57.61	68.73	43.07	40.64	46.23
අගෝස්තු	59.76	55.10	64.78	45.07	42.40	-
සැප්තැම්බර්	62.53	57.20	67.73	-	-	-
ඔක්තෝබර්	59.54	53.98	66.06	-	-	-
නොවැම්බර්	62.49	57.00	69.11	-	-	-
දෙසැම්බර්	64.87	59.54	71.78	-	-	-

දිනය	2019	2020
සැප්තැම්බර් 12	61.33	56.30
සැප්තැම්බර් 13	60.22	54.85
සැප්තැම්බර් 14	-	-
සැප්තැම්බර් 15	-	-
සැප්තැම්බර් 16	66.79	60.11
සැප්තැම්බර් 17	67.86	61.65
සැප්තැම්බර් 18	64.48	59.05

මූලාශ්‍රය: බ්‍රිටිෂ් ඔයිල් නොරතුරු සේවය  
ලංකා බැංකු තෙල් නීතිගත සංස්ථාව

(අ) ලං.ඩ.නී.සං. ආනයන මිල ගණන්වලට ගැල් කුලී ඇතුළත් වීම සහ එය විවිධ බොරතෙල් වර්ගවල සාමාන්‍ය මිල ගණන් අනුව බර තබන ලද මිලක් වන බැවින් ලං.ඩ.නී.සං. ආනයන මිල, බ්‍රෙන්ට් සහ ඩබ්ලිව්.ටී.අයි. ඉදිරි වෙළඳපොළ මිල ගණන් සමඟ සෘජුව සැසඳිය නොහැකිය. එසේම, ලං.ඩ.නී.සං. ආනයනවලින් කොටසක් කාලීන ගිවිසුම් මත පදනම් වේ.



## මුදල් අංශය

### 2.1 පොලී අනුපාතික

අයිතමය	2020 සැප්තැම්බර් 18 දිනෙන් අවසන් වූ සතිය	සතියකට පෙර	වසරකට පෙර
<b>ප්‍රතිපත්ති පොලී අනුපාතික</b>			
නිත්‍ය තැන්පතු පහසුකම් අනුපාතිකය	4.50	4.50	7.00
නිත්‍ය ණය පහසුකම් අනුපාතිකය	5.50	5.50	8.00
බර්ත සාමාන්‍ය ඒක්ෂණ මුදල් අනුපාතිකය (AWCMR) (සතිපතා සාමාන්‍යය)	4.52	4.52	7.44
<b>භාණ්ඩාගාර බිල්පත් ඵලදා අනුපාතික</b>			
දින 91	4.51	4.52	-
දින 182	4.64	4.65	-
දින 364	4.88	4.88	8.41
<b>බලපත්‍රලාභී වාණිජ බැංකු</b>			
බර්ත සාමාන්‍ය ප්‍රමුඛ ණය පොලී අනුපාතිකය (AWPR)	6.25	6.65	10.64
	<b>2020 ජූලි</b>	<b>මසකට පෙර</b>	<b>වසරකට පෙර</b>
ඉතිරිකිරීමේ තැන්පතු	0.20-7.00	0.25-7.00	0.20-7.00
එක් අවුරුදු ස්ථාවර තැන්පතු	1.60-15.00	2.00-15.00	1.00-15.00
	<b>2020 අගෝස්තු</b>	<b>මසකට පෙර</b>	<b>වසරකට පෙර</b>
බර්ත සාමාන්‍ය තැන්පතු අනුපාතිකය (AWDR)	6.74	7.16	8.73
බර්ත සාමාන්‍ය ස්ථාවර තැන්පතු අනුපාතිකය (AWFDR)	8.26	8.69	10.74
	<b>2020 ජූලි</b>	<b>මසකට පෙර</b>	<b>වසරකට පෙර</b>
බර්ත සාමාන්‍ය නව තැන්පතු අනුපාතිකය (AWNDR)	5.78	7.20	8.58
බර්ත සාමාන්‍ය නව ස්ථාවර තැන්පතු අනුපාතිකය (AWNDR)	5.96	7.37	8.88
	<b>2020 ජූලි</b>	<b>මසකට පෙර</b>	<b>වසරකට පෙර</b>
බර්ත සාමාන්‍ය ණය පොලී අනුපාතිකය (AWLR)	12.29	12.64	14.22
බර්ත සාමාන්‍ය නව ණය පොලී අනුපාතිකය (AWNLR)	9.85	11.18	13.91
<b>ජාතික ඉතිරිකිරීමේ බැංකුව</b>			
	<b>2020 ජූලි</b>	<b>මසකට පෙර</b>	<b>වසරකට පෙර</b>
ඉතිරිකිරීමේ තැන්පතු	4.00	4.00	4.00
එක් අවුරුදු ස්ථාවර තැන්පතු	5.75	7.25	9.83

භාණ්ඩාර බැඳුම්කර වෙන්දේසිය	වසර 03 මාස 01 11 සැප්. 2020	වසර 05 මාස 05 11 සැප්. 2020	වසර 07 මාස 10 11 සැප්. 2020
පොලී අනුපාතිකය	7.00	9.00	9.00
බර තබන ලද සාමාන්‍ය ඵලදා අනුපාතිකය	5.72	6.57	7.07

බර්ත සාමාන්‍ය ප්‍රමුඛ ණය අනුපාතිකය බැංකු අනුව	2020 සැප්තැම්බර් 18 දිනෙන් අවසන් වූ සතිය	සතියකට පෙර	බර්ත සාමාන්‍ය ප්‍රමුඛ ණය අනුපාතිකය බැංකු අනුව	2020 සැප්තැම්බර් 18 දිනෙන් අවසන් වූ සතිය	සතියකට පෙර
ලංකා බැංකුව	7.61	7.77	එම්එස්බී බැංකුව	6.71	6.50
මහජන බැංකුව	6.65	7.16	ස්ටැන්ඩර්ඩ් චාර්ටර්ඩ් බැංකුව	6.40	7.33
හැටන් නැෂනල් බැංකුව	5.67	6.70	සීටී බැංකුව	6.29	7.79
කොමර්ෂල් බැංකුව	5.91	6.41	ඩොයිෂ් බැංකුව	5.63	7.14
සම්පත් බැංකුව	7.82	7.02	හබීබී බැංකුව <sup>(අ)</sup>	7.79	7.79
සෙලාන් බැංකුව	8.38	8.14	ඉන්දියන් බැංකුව	10.01	8.25
යුනියන් බැංකුව	9.28	7.51	ඉන්දියන් ඕවර්සීස් බැංකුව	8.01	8.29
පැන් ඒෂියා බැංකුව <sup>(අ)</sup>	10.01	10.01	එම්සීබී බැංකුව	7.38	7.76
තේෂන් ට්‍රස්ට් බැංකුව	7.16	6.69	ඉන්දිය රාජ්‍ය බැංකුව	5.54	6.28
ඩීඑල්සීබී බැංකුව	6.97	6.67	පබ්ලික් බැංකුව <sup>(අ)</sup>	8.32	8.32
එන්ඩීබී බැංකුව	6.20	6.05	අයිසීඅයිසීඅයි බැංකුව <sup>(අ)</sup>	-	-
අමානා බැංකුව	7.75	8.50	ඇක්සිස් බැංකුව <sup>(අ)</sup>	-	-
කාර්ගිල්ස් බැංකුව <sup>(අ)</sup>	10.48	10.48			

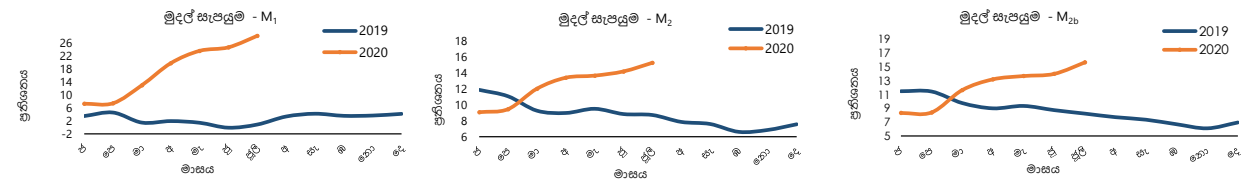
(අ) බැංකුව විසින් මෙම සතිය තුළ දී ප්‍රමුඛ ගණදෙනුකරුවන් හට කිසිදු ණය පහසුකමක් ලබා දී නොමැත. එබැවින් ආසන්නතම සතියට අදාළ ණය අනුපාතිකය සඳහන් කර ඇත.

(ආ) ශ්‍රී ලංකා මහ බැංකුව විසින් ඇත්සිස් බැංකුවේ ප්‍රමුඛ ණය අයිසීඅයිසීඅයි බැංකුවේ ප්‍රමුඛ ණය ශ්‍රී ලංකාවේ සිදු කරන ව්‍යාපාර කටයුතු වසා දැමීමට, අදාළ බැංකුවල මව් සමාගම් විසින් සිදු කළ ඉල්ලීම් මුද්‍රාකරගෙන, කොන්දේසිවලට යටත්ව, අවසර ලබාදී ඇත. ඒ අනුව, මේ වන විට, මෙම බැංකුවලට මහජනතාවගෙන් තැන්පතු භාර ගැනීමද ඇතුළත්ව, බැංකු ව්‍යාපාරයේ නිරත වීම සඳහා අවසර නොමැත. මෙම බැංකු වෙත ලබාදී ඇති බලපත්‍ර, මෙරට ඔවුන්ගේ බැංකු ව්‍යාපාරය වසා දැමීමේ කටයුතු සම්පූර්ණ කිරීමෙන් අනතුරුව අවලංගු කිරීමට නියමිතය.

2.2 මුදල් සැපයුම

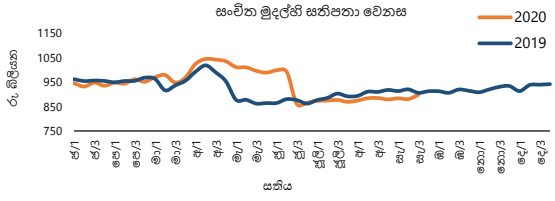
අයිතමය	රු. බිලියන			වාර්ෂික වෙනස (%)		
	2020 ජූලි (අ)	මසකට පෙර	වසරකට පෙර (අ)	2020 ජූලි (අ)	මසකට පෙර	වසරකට පෙර (අ)
සංචිත මුදල්	878.8	869.0	888.4	(1.1)	(0.6)	(11.3)
පටු මුදල් සැපයුම (M <sub>1</sub> )	1,024.6	1,001.9	798.7	28.3	24.7	0.9
පුළුල් මුදල් සැපයුම (M <sub>2</sub> )	7,717.8	7,604.1	6,697.4	15.2	14.2	8.7
ඒකාබද්ධ පුළුල් මුදල් සැපයුම (M <sub>2b</sub> )	8,507.4	8,364.7	7,355.4	15.7	14.0	8.2
බැංකු පද්ධතිය සතු ශුද්ධ විදේශීය වත්කම් (අ)	(1.8)	23.8	114.0	(101.6)	(78.1)	(33.5)
මුදල් අධිකාරීන්	785.2	824.6	823.8	(4.7)	2.1	(8.2)
වාණිජ බැංකු	(787.0)	(800.8)	(709.8)	(10.9)	(14.5)	2.2
දේශීය බැංකු ඒකක (DBUs)	(406.3)	(376.5)	(342.9)	(18.5)	(22.6)	(2.1)
අක්වෙරළ බැංකු ඒකක (OBUs)	(380.7)	(424.4)	(366.9)	(3.8)	(8.2)	5.9
බැංකු පද්ධතිය සතු ශුද්ධ දේශීය වත්කම් (අ)	8,509.2	8,340.9	7,241.4	17.5	15.4	9.3
රජයේ ණය ගැනීම් (ශුද්ධ)	3,734.0	3,562.0	2,704.1	38.1	33.5	21.4
මහ බැංකුව	550.0	556.7	345.8	59.0	62.3	34.5
වාණිජ බැංකු	3,184.0	3,005.3	2,358.3	35.0	29.3	19.7
දේශීය බැංකු ඒකක (DBUs)	2,753.2	2,561.7	1,965.0	40.1	32.3	21.5
අක්වෙරළ බැංකු ඒකක (OBUs)	430.9	443.6	393.3	9.5	13.9	11.5
රාජ්‍ය සංස්ථාවලට දෙන ලද ණය	982.6	951.3	729.3	34.7	30.3	14.6
දේශීය බැංකු ඒකක (DBUs)	557.0	534.1	462.1	20.5	18.5	16.6
අක්වෙරළ බැංකු ඒකක (OBUs)	425.6	417.2	267.2	59.3	49.3	11.3
පෞද්ගලික අංශයට දෙන ලද ණය	5,830.4	5,834.0	5,594.4	4.2	4.3	7.5
දේශීය බැංකු ඒකක (DBUs)	5,386.3	5,388.2	5,181.8	3.9	3.9	7.2
අක්වෙරළ බැංකු ඒකක (OBUs)	444.1	445.8	412.6	7.6	8.5	12.0
අනෙකුත් අයිතම (ශුද්ධ)	(2,037.8)	(2,006.3)	(1,786.3)	(14.1)	(13.7)	(23.9)

(අ) තාවකාලික (අ) සංශෝධිත (අ) ඒකාබද්ධ පුළුල් මුදල් සැපයුම (M<sub>2b</sub>) අදාළව



2.3 සංචිත මුදල්හි සතිපතා වෙනස

අයිතමය	2020 සැප්. 17	2020 සැප්. 10	වෙනස
සංචිත මුදල් (රුපියල් මිලියන)	897,387.26	880,404.47	16,982.78



2.4 මුදල් වෙළඳපොළ ක්‍රියාකාරකම් (දෛනික)

අයිතමය	2020 සැප්. 14	2020 සැප්. 15	2020 සැප්. 16	2020 සැප්. 17	2020 සැප්. 18
<b>ඒක්ෂණ මුදල් වෙළඳපොළ</b>					
බර්ත සාමාන්‍ය අනුපාතිකය (වාර්ෂික පොලී අනුපාතිකය සියයට)	4.52	4.52	4.52	4.52	4.52
දළ වටිනාකම (රුපියල් මිලියන)	15,250	7,426	6,900	4,000	13,500
<b>වෙළඳපොළ ප්‍රතිමිලදී ගැනුම්</b>					
බර්ත සාමාන්‍ය අනුපාතිකය (වාර්ෂික පොලී අනුපාතිකය සියයට)	4.53	4.57	4.60	4.62	4.61
දළ වටිනාකම (රුපියල් මිලියන)	9,015	14,806	17,597	12,883	15,980

2.5 ශ්‍රී ලංකා මහ බැංකුව සතු සුරැකුම්පත් ගොනුව

අයිතමය	2020 සැප්. 14	2020 සැප්. 15	2020 සැප්. 16	2020 සැප්. 17	2020 සැප්. 18
ශ්‍රී ලංකා මහ බැංකුව සතු භාණ්ඩාගාර බිල්පත් ප්‍රමාණය - මුහුණත අගය (රුපියල් මිලියන)	293,695.41	293,695.41	293,695.41	293,695.41	305,218.41
ශ්‍රී ලංකා මහ බැංකුව සතු භාණ්ඩාගාර බිල්පත් ප්‍රමාණය - පොත් අගය (රුපියල් මිලියන)	294,571.63	293,968.37	294,013.53	294,066.55	304,979.30



2.6 ව්වචන වෙළඳ කටයුතු

අයිතමය	2020 ජූලි 14	2020 ජූලි 15	2020 ජූලි 16	2020 ජූලි 17	2020 ජූලි 18
<b>කෙටි කාලීන වෙන්දේසි</b>					
පිරිනමන ලද ප්‍රතිමිලදී ගැනුම් ප්‍රමාණය (රු. බිලියන)					
පිරිනමන ලද ප්‍රතිවිකුණුම් ප්‍රමාණය (රු. බිලියන)					
කාල සීමාව (දින ගණන)					
ලැබුණු ලංසු ප්‍රමාණය (රු. බිලියන)					
පිළිගත් ප්‍රමාණය (රු. බිලියන)					
අවම පිළිගත් අනුපාතිකය (වා.පො.අ. සියයට)					
උපරිම පිළිගත් අනුපාතිකය (වා.පො.අ. සියයට)					
බර්ත සාමාන්‍ය ඵලදා අනුපාතිකය (වා.පො.අ. සියයට)					
<b>ස්ථිර පදනම මත වෙන්දේසි</b>					
ස්ථිර පදනම මත භාණ්ඩාගාර බිල්පත් විකිණීම (රු. බිලියන)					
ස්ථිර පදනම මත භාණ්ඩාගාර බිල්පත් මිලදී ගැනුම් (රු. බිලියන)					
පියවීමේ දිනය					
පරිණත වන දිනය					
කාල සීමාව (දින ගණන)					
ලැබුණු ලංසු ප්‍රමාණය (රු. බිලියන)					
පිළිගත් ප්‍රමාණය (රු. බිලියන)					
අවම පිළිගත් අනුපාතිකය (වා.පො.අ. සියයට)					
උපරිම පිළිගත් අනුපාතිකය (වා.පො.අ. සියයට)					
බර්ත සාමාන්‍ය ඵලදා අනුපාතිකය (වා.පො.අ. සියයට)					
<b>දිගු කාලීන වෙන්දේසි</b>					
පිළිගත් ප්‍රතිමිලදී ගැනුම් ප්‍රමාණය (රු. බිලියන)					
පිළිගත් ප්‍රතිවිකුණුම් ප්‍රමාණය (රු. බිලියන)					
පියවීමේ දිනය					
පරිණත වන දිනය					
කාල සීමාව (දින ගණන)					
ලැබුණු ලංසු ප්‍රමාණය (රු. බිලියන)					
පිළිගත් ප්‍රමාණය (රු. බිලියන)					
අවම පිළිගත් අනුපාතිකය (වා.පො.අ. සියයට)					
උපරිම පිළිගත් අනුපාතිකය (වා.පො.අ. සියයට)					
බර්ත සාමාන්‍ය ඵලදා අනුපාතිකය (වා.පො.අ. සියයට)					
<b>ද්‍රවශීලතා පහසුකම් වෙන්දේසි</b>					
පිරිනමන ලද ප්‍රතිවිකුණුම් ප්‍රමාණය (රු. බිලියන)					
පියවීමේ දිනය					
පරිණත වන දිනය					
කාල සීමාව (දින ගණන)					
ලැබුණු ලංසු ප්‍රමාණය (රු. බිලියන)					
පිළිගත් ප්‍රතිවිකුණුම් ප්‍රමාණය (රු. බිලියන)					
අවම පිළිගත් අනුපාතිකය (වා.පො.අ. සියයට)					
උපරිම පිළිගත් අනුපාතිකය (වා.පො.අ. සියයට)					
බර්ත සාමාන්‍ය ඵලදා අනුපාතිකය (වා.පො.අ. සියයට)					
<b>නිත්‍ය පහසුකම</b>					
නිත්‍ය තැන්පතු පහසුකම (රු. බිලියන)	181.453	190.085	177.266	180.509	164.640
නිත්‍ය ණය පහසුකම (රු. බිලියන)	0.000	10.009	7.244	7.919	7.574
<b>සමස්ත වෙළඳපොළ එක් දින ද්‍රවශීලතාව (රු. බිලියන)</b>	181.453	180.076	170.022	172.590	157.066
<b>සමස්ත වෙළඳපොළ ද්‍රවශීලතාව (රු. බිලියන)**</b>	181.453	180.076	170.022	172.590	157.066

\*\*සමස්ත වෙළඳපොළ ද්‍රවශීලතාවෙන් නිරූපණය වන්නේ කෙටි කාලීන සහ දිගු කාලීන නොපියවූ ප්‍රතිමිලදීගැනුම් / ප්‍රතිවිකුණුම් ගණුදෙනු ගළපන ලද එක් දින ද්‍රවශීලතාවයි.

**2.7 ණය කාඩ්පත් (අ)**

අයිතමය	2020	2020	2019
	ජූලි අවසානයට <sup>(අ)</sup>	ජූනි අවසානයට	දෙසැ අවසානයට
මුළු සක්‍රීය කාඩ්පත් ගණන	1,862,864	1,826,100	1,829,927
දේශීය (දේශීය වශයෙන් පිළිගත් ඒවා පමණි)	17,988	18,126	18,538
ගෝලීය (ගෝලීය වශයෙන් පිළිගත්)	1,844,876	1,807,974	1,811,389
නොපියවූ ශේෂය (රු. මිලියන)	118,176	118,052	121,489
දේශීය (දේශීය වශයෙන් පිළිගත් ඒවා පමණි)	32,506	32,302	31,386
ගෝලීය (ගෝලීය වශයෙන් පිළිගත්)	85,670	85,750	90,103

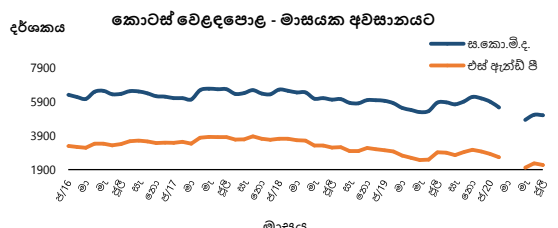
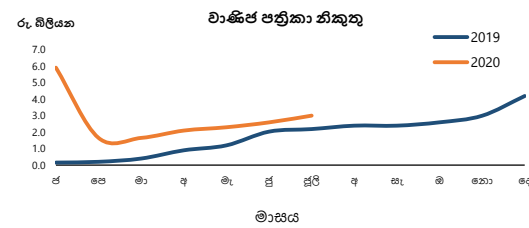
(අ) බලපත්‍රලාභී වාණිජ බැංකු විසින් නිකුත් කරන ලද (ආ) තාවකාලික

**2.8 වාණිජ පත්‍රිකා නිකුතු (අ)**

අයිතමය (රු. බිලියන)	2020	2020	2019
	ජූලි අවසානයට <sup>(අ)</sup>	ජූනි අවසානයට	දෙසැ අවසානයට
සමස්ත නිකුතුව (සමුච්චිත)	3.0	2.6	3.4
නොපියවූ (කාලපරිච්ඡේදය අවසානය වනවිට)	2.1	2.2	1.4

(අ) බලපත්‍රලාභී වාණිජ බැංකු සහ බලපත්‍රලාභී විශේෂිත බැංකු සපයන ලද දත්ත මත පදනම්ව

(ආ) තාවකාලික



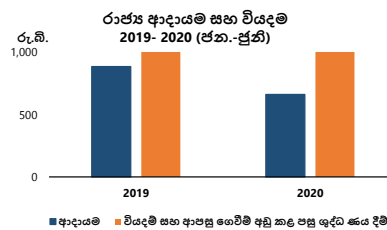
**2.9 කොටස් වෙළඳපොළ**

අයිතමය	2020 සැප්තැම්බර් 18 දිනෙන් අවසන් වූ සතිය	2020 සැප්තැම්බර් 11 දිනෙන් අවසන් වූ සතිය	වසරකට පෙර
සමස්ත කොටස් මිල දර්ශකය (1985 = 100) (ASPI)	5,720.67	5,438.91	5,793.90
එස් ඇන්ඩ් පී ශ්‍රී ලංකා 20 දර්ශකය (2004 = 1,000) (S&P SL20)	2,512.40	2,359.24	2,766.10
දෛනික සාමාන්‍ය පිරිවැටුම (රු. මිලියන)	3,195.89	1,890.55	1,410.40
වෙළඳපොළ ප්‍රාග්ධනීකරණය (රු. බිලියන)	2,486.27	2,363.82	2,735.50
විදේශීය මිලදී ගැනීම් (රු. මිලියන)	295.53	194.55	235.50
විදේශීය විකිණුම් (රු. මිලියන)	757.14	385.66	106.40
ශුද්ධ විදේශ මිලදී ගැනීම් (රු. මිලියන)	(461.61)	(191.11)	129.10

## රාජ්‍ය මූල්‍ය අංශය

### 3.1 රාජ්‍ය මූල්‍ය කටයුතු (රු. බිලියන)

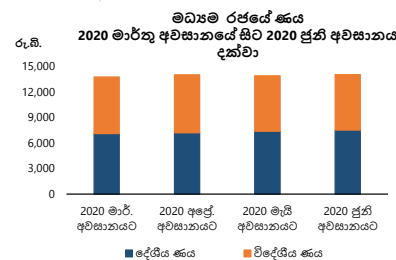
ශීර්ෂය	2019 ජන.-ජුනි	2020 ජන.-ජුනි <sup>(අ)</sup>
<b>ආදායම් සහ ප්‍රදාන</b>	<b>888.6</b>	<b>665.5</b>
ආදායම	888.0	663.4
බදු ආදායම	811.6	580.8
බදු නොවන	76.4	82.5
ප්‍රදාන	0.6	2.1
<b>වියදම් සහ ආපසු ගෙවීම් අඩු කළ පසු ශුද්ධ ණයදීම</b>	<b>1,410.3</b>	<b>1,401.2</b>
පුනරාවර්තන	1,120.3	1,237.4
ප්‍රාග්ධන වියදම් සහ ආපසු ගෙවීම් අඩු කළ පසු ශුද්ධ ණය දීම	290.0	163.7



(අ) තාවකාලික

### 3.2 මධ්‍යම රජයේ නොපියවූ ණය (රු. බිලියන)

ශීර්ෂය	2019 වසර අවසානයට	2020 ජුනි අවසානයට <sup>(අ)</sup>
<b>සමස්ත දේශීය ණය</b>	<b>6,629.1</b>	<b>7,530.8</b>
එහිත්		
භාණ්ඩාගාර බිල්පත්	873.9	1,140.6
භාණ්ඩාගාර බැඳුම්කර	4,606.2	5,014.9
රුපියල් ණය	24.1	24.1
සමස්ත විදේශීය ණය	6,402.4	6,521.4
<b>මධ්‍යම රජයේ සමස්ත නොපියවූ රාජ්‍ය ණය</b>	<b>13,031.5</b>	<b>14,052.2</b>



(අ) තාවකාලික

මූලාශ්‍රය: මුදල් අමාත්‍යාංශය, ශ්‍රී ලංකා මහ බැංකුව

### 3.3 රාජ්‍ය සුරැකුම්පත් - ප්‍රාථමික හා ද්විතීයික වෙළඳපොළ ඵලදා අනුපාතික 2020 සැප්තැම්බර් 16 දිනෙන් අවසන් වූ සතියට

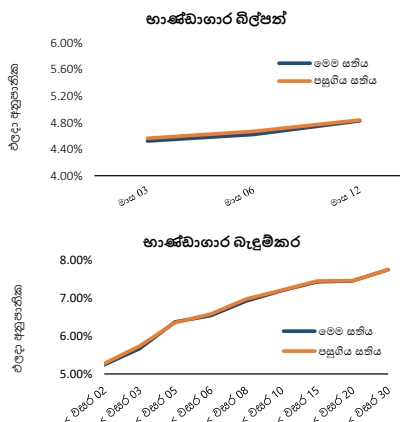
සුරැකුම්පත	පරිණත කාලය	ප්‍රාථමික වෙළඳපොළ <sup>(අ)</sup>		ද්විතීයික වෙළඳපොළ <sup>(ආ)</sup>			පසුගිය සතියේ සාමාන්‍යය
		මෙම සතිය	පසුගිය සතිය	මෙම සතිය			
				මිලට ගැනීමේ අනුපාතිකය	විකුණුම් අනුපාතිකය	සාමාන්‍යය	
භාණ්ඩාගාර බිල්පත්	දින 91	4.51%	4.52%	4.57%	4.47%	4.52%	4.56%
	දින 182	4.64%	4.65%	4.67%	4.57%	4.62%	4.67%
	දින 364	4.88%	4.88%	4.87%	4.79%	4.83%	4.84%
	< වසර 02	-	-	5.29%	5.19%	5.24%	5.28%
භාණ්ඩාගාර බැඳුම්කර	< වසර 03	5.72%	-	5.72%	5.62%	5.67%	5.73%
	< වසර 05	6.57%	-	6.44%	6.31%	6.37%	6.36%
	< වසර 06	-	-	6.62%	6.46%	6.54%	6.58%
	< වසර 08	7.07%	-	6.99%	6.87%	6.93%	6.98%
	< වසර 10	-	-	7.27%	7.13%	7.20%	7.21%
	< වසර 15	-	-	7.54%	7.33%	7.43%	7.45%
	< වසර 20	-	-	7.64%	7.28%	7.46%	7.46%
	< වසර 30	-	-	7.87%	7.64%	7.76%	7.76%

(අ) 2020 සැප්තැම්බර් 16 දිනෙන් අවසන් වූ සතිය තුළ සිදු වූ ප්‍රාථමික වෙළඳපොළ ගනුදෙනු

(ආ) ද්විතීයික වෙළඳපොළ තුළ ඉදිරිපත්කල ඵලදා අනුපාතිකයන්ගේ මධ්‍යන්‍ය

පසුගිය සතියට සාපේක්ෂව මෙම සතිය තුළ දී භාණ්ඩාගාර බිල්පත්වල සහ වසර 5ට හා වසර 30ට වඩා අඩු කල්පිරීමක් සහිත භාණ්ඩාගාර බැඳුම්කර හැර අනෙකුත් භාණ්ඩාගාර බැඳුම්කරවල ද්විතීයික වෙළඳපොළ ඵලදා අනුපාතික අඩුවී ඇත.

සුරැකුම්පත	පරිණත දිනය	කුපන් අනුපාතිකය	ද්විතීයික වෙළඳපොළ	
			මෙම සතිය	පසුගිය සතිය
ජාත්‍යන්තර ස්වෛරීත්ව බැඳුම්කර	2020-ඔක්-04	6.250%	41.50%	35.43%
	2021-ජූලි-27	6.250%	12.90%	12.40%
	2022-ජන-18	5.750%	11.24%	11.24%
	2022-ජූලි-25	5.875%	11.69%	11.10%
	2023-අප්‍රේ-18	5.750%	11.41%	10.91%
	2024-මාර්-14	6.850%	11.29%	11.01%
	2024-ජුනි-28	6.350%	10.93%	10.60%
	2025-ජුනි-03	6.125%	10.63%	10.22%
	2025-නොවැ-03	6.850%	10.92%	10.58%
	2026-ජූලි-18	6.825%	10.80%	10.51%
2027-මැයි-11	6.200%	10.55%	10.23%	
2028-අප්‍රේ-18	6.750%	10.61%	10.40%	
2029-මාර්-14	7.850%	11.40%	11.12%	
2030-මාර්-28	7.550%	10.95%	10.74%	



**3.4 රාජ්‍ය සුරැකුම්පත්- 2020 සැප්තැම්බර් 16 දිනෙන් අවසන් වූ සතියට ප්‍රාථමික හා ද්විතීයික වෙළඳපොළ ගනුදෙනු සාරාංශය**

අයිතමය	ප්‍රමාණය (රු. මිලියන)	
	මෙම සතිය	පසුගිය සතිය
නොපියවූ රාජ්‍ය ණය සුරැකුම්පත්		
භාණ්ඩාගාර බිල්පත්	1,191,249.82	1,176,648.82
භාණ්ඩාගාර බැඳුම්කර <sup>(අ)</sup>	5,257,918.13	5,161,353.13
<b>එකතුව</b>	<b>6,449,167.95</b>	<b>6,338,001.95</b>
අනේවාසිකයින් සතු භාණ්ඩාගාර බිල්පත් හා භාණ්ඩාගාර බැඳුම්කර	13,504.69	12,646.92
ශ්‍රී ලංකා සංවර්ධන බැඳුම්කර	470,668.25	470,629.97

**පසුගිය සතියට සාපේක්ෂව, මෙම සතිය තුළදී අනේවාසිකයන් සතු නොපියවූ භාණ්ඩාගාර බිල්පත් හා භාණ්ඩාගාර බැඳුම්කර ප්‍රමාණය 6.78 ක ප්‍රතිශතයකින් වැඩි වී ඇත.**

ප්‍රාථමික වෙළඳපොළ ක්‍රියාකාරකම්	ප්‍රමාණය (රු. මිලියන)	
	මෙම සතිය	පසුගිය සතිය
භාණ්ඩාගාර බිල්පත්		
ඉදිරිපත් කළ ප්‍රමාණය	40,000.00	40,000.00
ලැබුණු ලංසු ප්‍රමාණය	58,627.00	67,081.00
පිළිගත් ලංසු ප්‍රමාණය	28,477.00	40,000.00
භාණ්ඩාගාර බැඳුම්කර		
ඉදිරිපත් කළ ප්‍රමාණය	100,000.00	-
ලැබුණු ලංසු ප්‍රමාණය	153,946.00	-
පිළිගත් ලංසු ප්‍රමාණය	96,565.00	-

**මෙම සතිය තුළදී පවත්වන ලද භාණ්ඩාගාර බිල්පත් හා භාණ්ඩාගාර බැඳුම්කර වෙන්දේසි සඳහා ලැබුණු මුළු ලංසු ප්‍රමාණය ඉදිරිපත් කළ මුළු ලංසු ප්‍රමාණය මෙන් 1.5 ගුණයක් විය.**

ද්විතීයික වෙළඳපොළ ක්‍රියාකාරකම්	ප්‍රමාණය (රු. මිලියන)	
	මෙම සතිය	පසුගිය සතිය
භාණ්ඩාගාර බිල්පත්		
හිමිකම් මත පැවරූ ගනුදෙනු (විකුණුම් / මිලදී ගැනුම්)	24,177.71	21,583.10
ප්‍රති මිලදී ගැනුම් ගනුදෙනු (විකුණුම් / මිලදී ගැනුම්)	188,386.01	146,424.25
භාණ්ඩාගාර බැඳුම්කර		
හිමිකම් මත පැවරූ ගනුදෙනු (විකුණුම් / මිලදී ගැනුම්)	96,822.99	50,847.89
ප්‍රති මිලදී ගැනුම් ගනුදෙනු (විකුණුම් / මිලදී ගැනුම්)	458,258.63	375,622.29

**පසුගිය සතියට සාපේක්ෂව මෙම සතිය තුළ දී භාණ්ඩාගාර බිල්පත් හා භාණ්ඩාගාර බැඳුම්කර මුළු ද්විතීයික වෙළඳපොළ ගනුදෙනු ප්‍රමාණය 29.13 ක ප්‍රතිශතයකින් වැඩි වී ඇත.**

(අ) ලංකා බැංකු තේජ නීතිගත සංස්ථාව වෙත නිකුත් කරන ලද රු. මිලියන 56,662 ක් වන භාණ්ඩාගාර බැඳුම්කර ඇතුළත් වේ.

**3.5 ද්වි පාර්ශ්වීය මිල ගණන් (භාණ්ඩාගාර බිල්පත්) -2020 සැප්තැම්බර් 18**

පරිණතියට ඇති ඉතිරි කාලය	සාමාන්‍ය මිලට ගැනීමේ මිල	ඵලදා අනුපාතික %	සාමාන්‍ය විකුණුම් මිල	ඵලදා අනුපාතික %	ගැණුම් හා විකුණුම් මිල පරතරය
1-7 දින	99.91	4.49	99.92	4.37	0.00
මාස 1	99.63	4.52	99.64	4.41	0.01
මාස 2	99.25	4.56	99.27	4.45	0.02
මාස 3	98.87	4.58	98.90	4.49	0.02
මාස 4	98.48	4.61	98.52	4.52	0.03
මාස 5	98.10	4.63	98.14	4.53	0.04
මාස 6	97.69	4.68	97.74	4.59	0.05
මාස 7	97.30	4.70	97.35	4.60	0.06
මාස 8	96.87	4.75	96.94	4.65	0.07
මාස 9	96.47	4.77	96.55	4.67	0.07
මාස 10	96.05	4.80	96.13	4.70	0.08
මාස 11	95.64	4.82	95.73	4.73	0.09
මාස 12	95.19	4.87	95.27	4.80	0.08

3.6 ද්වි පාර්ශ්වීය මිල ගණන් (භාණ්ඩාගාර බැඳුම්කර) - 2020 සැප්තැම්බර් 18

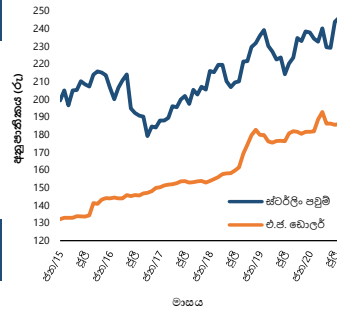
භාණ්ඩාගාර බැඳුම්කර කාණ්ඩය	පරිණත කාලය (වසර ගණන)	පරිණත දිනය (දිනය/මාසය /වර්ෂය )	පරිණතයට ඇති දින ගණන	සාමාන්‍ය මිලට ගැනීමේ මිල	ඵලදා අනුපාතික %	සාමාන්‍ය විකුණුම් මිල	ඵලදා අනුපාතික %	ගැණුම් හා විකුණුම් මිල පරතරය
09.50%2020A	5	2020 දෙසැ. 15	88	101.13	4.65	101.16	4.51	0.03
10.75%2021A	5	2021 මාර්තු 1	164	102.68	4.69	102.73	4.57	0.05
09.00%2021A	8	2021 මැයි 1	225	102.56	4.75	102.62	4.65	0.06
11.00%2021A	7	2021 අගෝ. 1	317	105.20	4.81	105.30	4.69	0.10
09.45%2021A	7	2021 ඔක්. 15	392	104.65	4.94	104.76	4.84	0.11
11.50%2021A	5	2021 දෙසැ. 15	453	107.73	4.98	107.86	4.88	0.13
08.00%2022A	10	2022 ජන. 1	470	103.36	5.25	103.49	5.15	0.13
10.70%2022A	3	2022 මාර්තු 15	543	107.57	5.35	107.75	5.23	0.18
11.20%2022A	9	2022 ජූලි 1	651	109.71	5.41	109.91	5.30	0.20
10.00%2022A	8	2022 ඔක්. 1	743	108.57	5.49	108.81	5.37	0.24
05.75%2022A	3	2022 නොවැ. 15	788	100.45	5.52	100.63	5.43	0.17
07.90%2022A	3	2022 දෙසැ. 15	818	104.91	5.53	105.11	5.44	0.19
08.65%2023A	3	2023 ජන. 15	849	106.58	5.58	106.78	5.49	0.20
10.00%2023A	6	2023 මාර්තු 15	908	110.06	5.62	110.26	5.53	0.21
11.50%2023A	6	2023 මැයි 15	969	114.16	5.68	114.44	5.57	0.28
10.20%2023A	5	2023 ජූලි 15	1,030	111.57	5.70	111.83	5.60	0.26
09.00%2023A	10	2023 සැප්. 1	1,078	108.60	5.79	108.87	5.69	0.27
11.20%2023A	9	2023 සැප්. 1	1,078	114.49	5.79	114.78	5.69	0.28
07.00%2023A	20	2023 ඔක්. 1	1,108	103.31	5.80	103.60	5.69	0.29
11.60%2023A	5	2023 දෙසැ. 15	1,183	116.68	5.86	117.03	5.76	0.34
11.40%2024A	10	2024 ජන. 1	1,200	115.87	6.00	116.27	5.88	0.40
10.90%2024A	5	2024 මාර්තු 15	1,274	115.09	6.04	115.46	5.93	0.37
10.25%2024A	5	2024 ජූනි 15	1,366	113.74	6.08	114.09	5.98	0.35
11.00%2024A	8	2024 අගෝ. 1	1,413	116.55	6.13	117.11	5.98	0.56
09.85%2024A	5	2024 සැප්. 15	1,458	113.11	6.10	113.47	6.01	0.36
06.00%2024A	10	2024 දෙසැ. 1	1,535	99.26	6.20	99.81	6.05	0.55
10.25%2025A	10	2025 මාර්තු 15	1,639	114.88	6.39	115.40	6.26	0.53
09.00%2025A	12	2025 මැයි 1	1,686	110.16	6.42	110.63	6.31	0.47
11.00%2025A	10	2025 අගෝ. 1	1,778	118.78	6.44	119.37	6.31	0.59
10.35%2025A	8	2025 ඔක්. 15	1,853	116.44	6.49	117.10	6.35	0.66
09.00%2026A	13	2026 පෙබ. 1	1,962	110.77	6.58	111.25	6.48	0.48
05.35%2026A	15	2026 මාර්තු 1	1,990	94.31	6.61	94.90	6.47	0.60
11.00%2026A	11	2026 ජූනි 1	2,082	120.40	6.64	121.95	6.35	1.56
11.50%2026A	10	2026 අගෝ. 1	2,143	123.18	6.66	123.84	6.54	0.66
11.40%2027A	8	2027 ජන. 15	2,310	123.65	6.74	124.41	6.61	0.76
11.75%2027A	10	2027 ජූනි 15	2,461	126.14	6.84	127.01	6.70	0.87
07.80%2027A	7	2027 අගෝ. 15	2,522	104.77	6.92	105.45	6.80	0.69
10.30%2027A	8	2027 ඔක්. 15	2,583	118.50	6.94	119.16	6.84	0.66
11.25%2027A	10	2027 දෙසැ. 15	2,644	124.08	6.96	124.94	6.82	0.86
10.75%2028A	10	2028 මාර්තු 15	2,735	120.86	7.11	121.75	6.97	0.89
09.00%2028B	15	2028 මැයි 1	2,782	110.79	7.14	111.52	7.02	0.73
09.00%2028A	15	2028 ජූලි 1	2,843	110.99	7.13	111.59	7.04	0.60
11.50%2028A	13	2028 සැප්. 1	2,905	125.96	7.16	126.73	7.05	0.77
13.00%2029A	15	2029 ජන. 1	3,027	135.52	7.22	136.40	7.11	0.88
13.00%2029B	15	2029 මැයි 1	3,147	136.23	7.27	137.60	7.09	1.37
11.00%2030A	15	2030 මැයි 15	3,526	125.15	7.32	126.10	7.20	0.95
11.25%2031A	12	2031 මාර්තු 15	3,830	127.90	7.38	128.99	7.26	1.09
08.00%2032A	20	2032 ජන. 1	4,122	103.74	7.50	105.14	7.32	1.40
09.00%2032A	20	2032 ඔක්. 1	4,396	111.67	7.51	113.20	7.33	1.53
11.20%2033A	15	2033 ජන. 15	4,502	129.90	7.45	132.22	7.21	2.32
09.00%2033A	20	2033 ජූනි 1	4,639	111.87	7.53	113.50	7.35	1.63
13.25%2033A	20	2033 ජූලි 1	4,669	146.30	7.54	148.34	7.35	2.04
09.00%2033B	20	2033 නොවැ. 1	4,792	111.93	7.55	113.68	7.36	1.75
13.25%2034A	20	2034 ජන. 1	4,853	145.52	7.71	147.70	7.51	2.18
10.25%2034A	15	2034 සැප්. 15	5,110	122.95	7.56	125.37	7.32	2.42
11.50%2035A	20	2035 මාර්තු 15	5,291	133.66	7.62	136.79	7.34	3.13
10.50%2039A	20	2039 අගෝ. 15	6,905	128.38	7.64	132.84	7.28	4.46
12.00%2041A	25	2041 ජන. 1	7,410	143.76	7.70	146.50	7.50	2.74
09.00%2043A	30	2043 ජූනි 1	8,291	113.24	7.75	115.61	7.55	2.38
13.50%2044A	30	2044 ජන. 1	8,505	159.96	7.85	163.13	7.65	3.16
13.50%2044B	30	2044 ජූනි 1	8,657	158.78	7.95	162.73	7.70	3.95
12.50%2045A	30	2045 මාර්තු 1	8,930	146.52	8.10	150.97	7.80	4.45

# විදේශීය අංශය

## 4.1 විනිමය අනුපාතික

අයිතමය (ඒකකයකට රුපියල් <sup>(අ)</sup> )	2020 සැප්තැම්බර් 18 දිනෙන් අවසන් වූ සතිය			සාමාන්‍යය අනුපාතිකය	
	ගැනුම් මිල	විකුණුම් මිල	සාමාන්‍යය අනුපාතිකය	සතියකට පෙර	වසරකට පෙර
එ.ජ. ඩොලර්	182.82	187.18	185.00	184.62	180.45
ස්ටර්ලිං පවුම්	235.87	243.65	239.76	236.76	225.47
ජපන් යෙන්	1.73	1.80	1.77	1.74	1.67
යුරෝ	215.50	223.07	219.28	218.57	199.75
ඉන්දියානු රුපියල් <sup>(ආ)</sup>			2.51	2.52	2.53
වී.ගැ.හී. (2020 සැප්තැම්බර් 17 දිනට)			261.43	260.53	247.06
මහ බැංකුව විසින් සිදු කරන ලද මිලදී ගැනීම් සහ විකිණීම් <sup>(ඇ)</sup> (එ.ජ. ඩොලර් මිලියන)			2020 අගෝස්තු	මාසයකට පෙර	වසරකට පෙර
මිලදී ගැනීම්			121.00	162.50	5.00
විකිණීම්			28.00	-	76.40

විනිමය අනුපාතික - මාසය අවසානයට



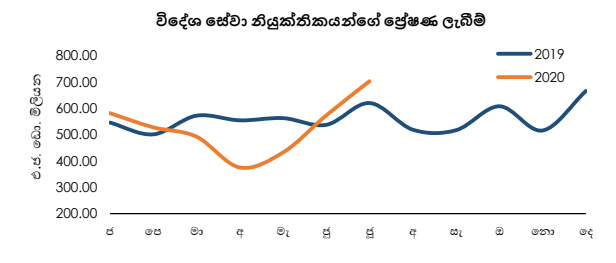
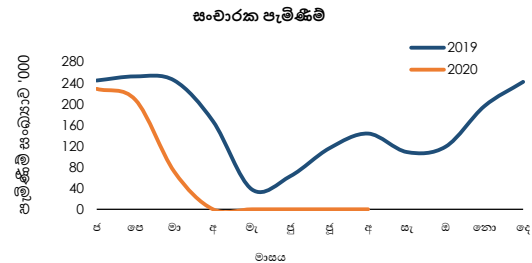
අයිතමය	2020 සැප්තැම්බර් 18 දිනෙන් අවසන් වූ සතිය	සතියකට පෙර	වසරකට පෙර
සාමාන්‍ය දෛනික අන්තර් බැංකු ගනුදෙනු පරිමාව (එ.ජ. ඩොලර් මිලියන) (වාණිජ බැංකු අතර සිදුවන එතැන්, පසුදින සහ එදින ගනුදෙනු)	53.18	55.24	31.63
<b>ඉදිරි විනිමය ගනුදෙනු</b>			
ඉදිරි විනිමය අනුපාතික (රු/එ.ජ. ඩොලර්) <sup>(ඈ)</sup>			
මාස 1	184.66	184.77	180.99
මාස 3	184.83	185.12	182.13
සාමාන්‍ය දෛනික අන්තර් බැංකු ගනුදෙනු පරිමාව (එ.ජ. ඩොලර් මිලියන)	33.77	26.36	29.89
තොපියවූ ඉදිරි විනිමය ගනුදෙනු පරිමාව (එ.ජ. ඩොලර් මිලියන) (2020 සැප්තැම්බර් 17 දිනට)	1,736.87	1,751.23	1,911.55

(අ) වාණිජ බැංකුවල සාමාන්‍ය මධ්‍යස්ථ අනුපාතිකය (පෙ.ව.9.30 ට පවතින)  
 (ආ) මාසය තුළ මහ බැංකුව විසින්, වාණිජ බැංකු වෙතින් වෙළඳපොළ මිලට සිදු කරනු ලබන සමස්ත විකිණීම් සහ මිලදී ගැනීම්  
 (ඇ) මහ බැංකුවේ දෛනික විනිමය අනුපාතිකය (2) සාමාන්‍ය ගනුදෙනු මත පදනම් වූ සතියේ සාමාන්‍යය

## 4.2 සංචාරක සේවා සහ විදේශ සේවා නියුක්තිකයන්ගේ ප්‍රේෂණ

අයිතමය	2019 අගෝස්තු	2020 අගෝස්තු <sup>(අ)</sup>	2019 ජන.-අගෝ.	2020 ජන.-අගෝ. <sup>(ආ)</sup>	% වෙනස
සංචාරක පැමිණීම් සංඛ්‍යාව	143,587	-	1,267,737	507,311	(60.0)
සංචාරක ඉපයීම් (එ.ජ. ඩොලර් මිලියන)	270.6 <sup>(ආ)</sup>	-	2,389.4 <sup>(ආ)</sup>	956.2 <sup>(ආ)</sup>	(60.0)
(රුපියල් බිලියන)	48.2 <sup>(ආ)</sup>	-	426.0 <sup>(ආ)</sup>	174.0 <sup>(ආ)</sup>	(59.2)
විදේශ සේවා නියුක්තිකයන්ගේ ප්‍රේෂණ ලැබීම් (එ.ජ. ඩොලර් මිලියන)	625.7	702.1	3,895.4	3,681.7	(5.5)
(රුපියල් බිලියන)	110.1	95.1	691.6	647.2	(6.4)

(අ) 2019 වසරේදී සංචාරකයෙකු මෙරට ගත කරන සාමාන්‍ය දින ගණන සහ දිනක් සඳහා වන වියදම පිළිබඳ සංචාරක සංවර්ධන අධිකාරිය විසින් සිදු කළ සමීක්ෂණයේ ප්‍රතිඵල මත සංශෝධනය වී ඇත.  
 (ආ) 2020 වසරේදී සංචාරකයෙකු මෙරට ගත කරන සාමාන්‍ය දින ගණන සහ දිනක් සඳහා වන වියදම පිළිබඳ සංචාරක සංවර්ධන අධිකාරිය විසින් සිදු කරන සමීක්ෂණයේ ප්‍රතිඵල මත සංශෝධනය විය හැකිය.



**4.3 2020 අගෝස්තු මස 31 දිනට නිල සංචිත වත්කම් (අ)**

නිල සංචිත වත්කම් (එ.ජ. ඩොලර් මිලියන)	
	<b>7,440.5</b>
(1) විදේශ මුදල් සංචිත	6,941.3
(2) ජා.මු. අරමුදලේ සංචිත මට්ටම	67.9
(3) විශේෂ ගැනුම් හිමිකම්	6.4
(4) රනුන්	423.9
(5) අනෙකුත් සංචිත වත්කම්	1.1
(අ) තාවකාලික	

**4.4 2020 ජූලි මස 31 දිනට විදේශ සංචිත සහ විදේශ මුදල් ද්‍රවශීලතාවය (අ)**

නිල සංචිත වත්කම් (එ.ජ. ඩොලර් මිලියන)	
	<b>7,095.8</b>
(1) විදේශ මුදල් සංචිත	6,600.6
(අ) සුරැකුම්පත්	4,430.4
(ආ) මුළු මුදල් සහ තැන්පතු	2,170.2
(i) වෙනත් මහ බැංකු, පියවීම් සඳහා වන ජාත්‍යන්තර බැංකුව සහ ජා.මු.අරමුදල සමඟ	1,711.9
(ii) විදේශයන්හි පිහිටි වාර්තා කරන රට තුළ මූලස්ථානය පිහිටා ඇති බැංකු සමඟ	1.2
(iii) වාර්තා කරන රටෙන් පිටත මූලස්ථානය පිහිටා ඇති බැංකු සමඟ	457.1
(2) ජා.මු. අරමුදලේ සංචිත මට්ටම	67.6
(3) විශේෂ ගැනුම් හිමිකම්	6.4
(4) රනුන්	425.6
(5) අනෙකුත් සංචිත වත්කම්	(4.4)

විදේශ සංචිත මගින් ඉදිරියේදී සිදුකළ යුතු කෙටිකාලීන ශුද්ධ ගෙවීම් <sup>(ආ)</sup> (එ.ජ. ඩොලර් මිලියන)

අයිතමය	එකතුව	කල්පිරීම		
		මාසයක් ඇතුළත	මාස 1 ට වැඩි සහ මාස 3 දක්වා	මාස 3 ට වැඩි සහ වසරක් දක්වා
1. විදේශ ණය, සුරැකුම්පත් සහ තැන්පතු ගෙවීම් (-) ණය වාර්තා ආපසු ගෙවීම පොලීය	(6,922.3)	(100.3)	(2,116.8)	(4,705.2)
ලැබීම් (+) ණය වාර්තා ආපසු ලැබීම පොලීය	(5,404.1)	(75.8)	(1,744.6)	(3,583.7)
	(1,518.2)	(24.4)	(372.2)	(1,121.5)
2. විදේශ මුදලින් සහ දේශීය මුදලින් පවතින ඉදිරි ගිවිසුම් සහ අනාගත සුරැකුම්වල සමස්ත හිඟ සහ අතිරික්ත තත්ත්වය (විනිමය හුවමාරු ගිවිසුම්වල ඉදිරි ගනුදෙනු ද (forward leg) අන්තර්ගතව)	(834.0)	(12.0)	(175.0)	(647.0)
(i) හිඟ (-) <sup>(ඇ)</sup>	(834.0)	(12.0)	(175.0)	(647.0)
(ii) අතිරික්ත (+)	-	-	-	-
3. අනෙකුත් ප්‍රතිමිලදී ගැනීම් හා සම්බන්ධ ලැබීම් (+) අනෙකුත් ගෙවීය යුතු ගිණුම් (-)	(13.7)	(13.7)	-	-

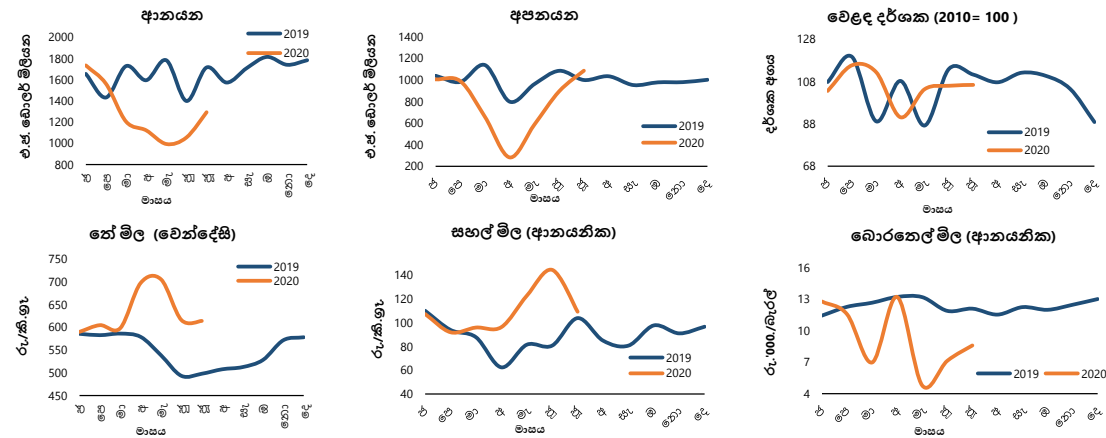
(අ) තාවකාලික (ආ) මෙහි මූලික වශයෙන් අන්තර්ගත වන්නේ ඉදිරියේදී සිදුකළ යුතු ගෙවීම්ය.  
 (ඇ) ඉදිරි විනිමය හුවමාරු ගිවිසුම්වල වැඩි කොටසක් නොපියවා ඉදිරියට ගෙනයනු ලැබේ.



4.5 විදේශීය වෙළඳාම

අයිතමය	එ.ජ. ඩොලර් මිලියන			රුපියල් මිලියන		
	2020 <sup>(අ)</sup> ජන-ජූලි	2019 ජන-ජූලි	% වෙනස	2020 <sup>(අ)</sup> ජන-ජූලි	2019 ජන-ජූලි	% වෙනස
<b>අපනයන</b>	<b>5,497.8</b>	<b>6,997.7</b>	<b>(21.4)</b>	<b>1,015,859.6</b>	<b>1,243,507.3</b>	<b>(18.3)</b>
කෘෂිකාර්මික	1,300.1	1,450.2	(10.3)	241,115.6	257,637.2	(6.4)
කාර්මික	4,176.5	5,518.1	(24.3)	770,819.3	980,625.8	(21.4)
ආහාර, පාන හා දුම්කොළ	262.2	270.0	(2.9)	48,562.2	48,063.7	1.0
රෙදිපිළි හා ඇඟලුම්	2,413.0	3,237.0	(25.5)	445,059.4	575,241.1	(22.6)
බනිත නෙල් නිෂ්පාදිත	246.2	285.0	(13.6)	45,231.9	50,592.7	(10.6)
සම් භාණ්ඩ හා රබර් නිෂ්පාදිත	450.4	582.8	(22.7)	83,278.6	103,607.1	(19.6)
වෙනත්	804.7	1,143.3	(29.6)	148,687.3	203,121.2	(26.8)
බනිත අපනයන	12.6	19.4	(35.0)	2,343.4	3,452.9	(32.1)
වෙනත් අපනයන	8.6	10.1	(14.9)	1,581.3	1,791.4	(11.7)
<b>ආනයන</b>	<b>8,968.3</b>	<b>11,311.9</b>	<b>(20.7)</b>	<b>1,661,617.8</b>	<b>2,008,847.9</b>	<b>(17.3)</b>
පාරිභෝගික භාණ්ඩ	2,071.7	2,167.1	(4.4)	384,505.5	384,740.7	(0.1)
අන්තර් භාණ්ඩ	4,901.1	6,516.0	(24.8)	907,410.1	1,157,231.2	(21.6)
ආයෝජන භාණ්ඩ	1,984.3	2,625.5	(24.4)	367,633.0	466,276.2	(21.2)
වෙනත්	11.2	3.4	231.9	2,069.2	599.8	245.0
<b>වෙළඳ ශේෂය</b>	<b>(3,470.5)</b>	<b>(4,314.2)</b>	<b>-</b>	<b>(645,758.2)</b>	<b>(765,340.6)</b>	<b>-</b>

(අ) තාවකාලික



4.6 වෙළඳ දර්ශක (2010=100) (අ)

අයිතමය	2020 ජූලි <sup>(අ)</sup>	පෙර මාසය <sup>(අ)</sup>	පෙර වසර
<b>මුළු අපනයන</b>			
වටිනාකම	151.0	124.4	139.0
ප්‍රමාණය	169.9	143.9	134.8
ඒකක වටිනාකම	88.9	86.5	103.1
<b>මුළු ආනයන</b>			
වටිනාකම	115.8	94.5	153.6
ප්‍රමාණය	138.7	115.8	165.3
ඒකක වටිනාකම	83.5	81.6	92.9
<b>වෙළඳ මිල අනුපාතය</b>	106.4	106.0	111.0

(අ) එ.ජ. ඩොලර්වලින් අගය කරන ලද (ආ) තාවකාලික

4.7 වෙළඳ භාණ්ඩ මිල ගණන්

අයිතමය	2020 <sup>(අ)</sup> ජූලි	2019 ජූලි	% වෙනස	2020 <sup>(අ)</sup> ජූලි	2019 ජූලි	% වෙනස
	කි.ග්‍රෑම් 1ක් එ.ජ. ඩො.			කි.ග්‍රෑම් 1ක් රුපියල්		
කොළඹ නේ වෙන්දේසි මිල	3.30	2.83	16.74	613.83	497.91	23.28
ආනයන (මි.ග්‍රෑ.)	මෙට්‍රික් ටොන් 1ක් එ.ජ. ඩො.			මෙට්‍රික් ටොන් 1ක් රුපියල්		
සහල්	588.33	590.75	(0.41)	109,339.56	103,965.84	5.17
සීනි	403.24	387.33	4.11	74,941.49	68,165.69	9.94
නිර්භූ	260.06	283.65	(8.32)	48,330.98	49,920.37	(3.18)
	බැරලයක් එ.ජ. ඩො.			බැරලයක් රුපියල්		
බොරතෙල්	46.23	68.73	(32.73)	8,592.25	12,095.54	(28.96)

(අ) තාවකාලික