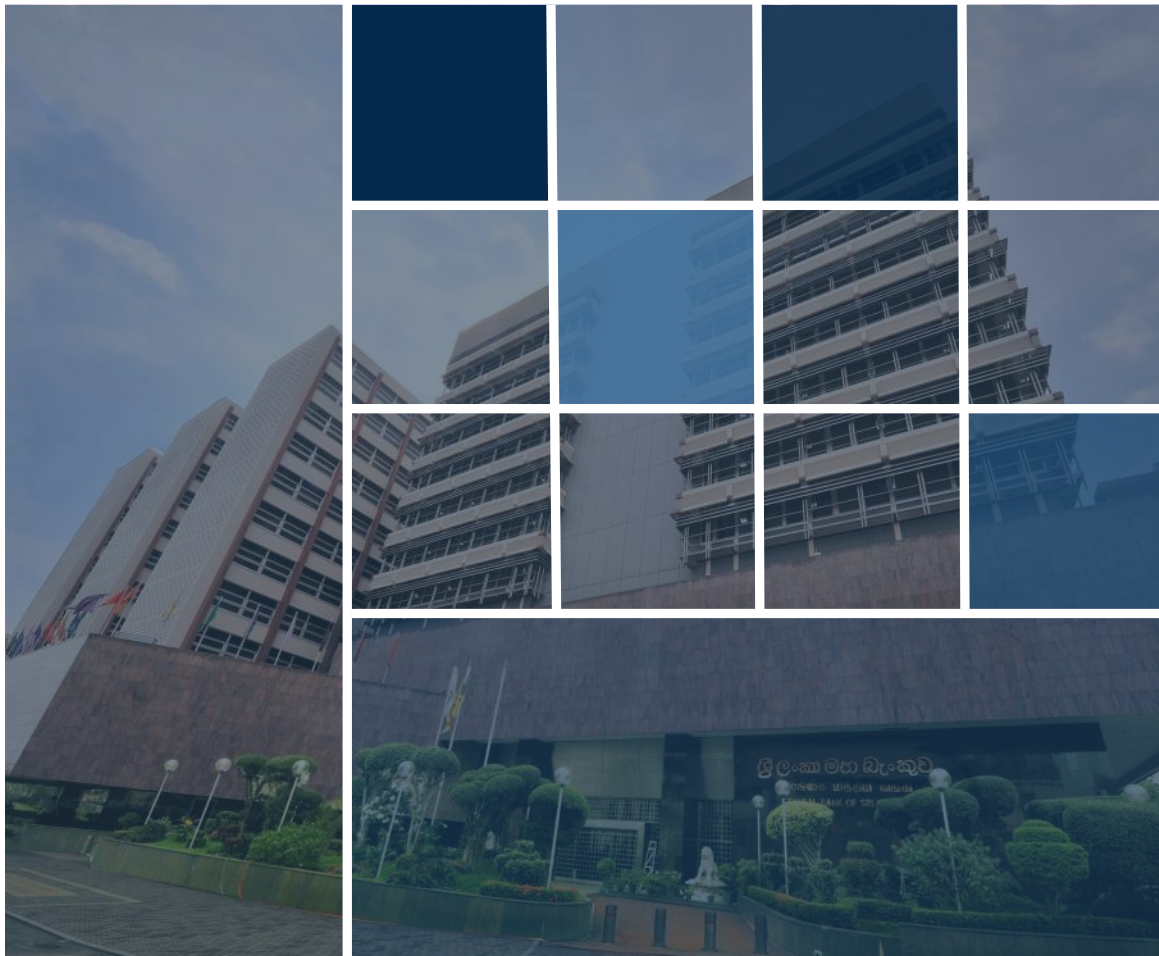


සතිපතා ආර්ථික දර්ශක

2019 දෙසැම්බර් 06



සංඛ්‍යාත දෙපාර්තමේන්තුව
ශ්‍රී ලංකා මහ බැංකුව

සතියේ සුවිශේෂී කරුණු

මුර්ත අංශය

ඔක්තෝබර් මාසය තුළ දී වාර්තාවූ නිෂ්පාදනයේ සැලකිය යුතු අඩුවීම මධ්‍යයේ ද 2019 වසරේ පළමු මාස දහය තුළ දේශීය තේ නිෂ්පාදනය පෙර වසරේ අදාළ කාලපරිච්චේදය හා සැසඳීමේ දී බොහෝ දුරට නොවෙනස්ව පැවතුනි. පහළ මට්ටමක පැවති වෙළඳපොළ මිල ගණන් වලට ප්‍රතිචාර ලෙස රබර් නිෂ්පාදනය පහළ ගිය අතර, සිය වර්ධන ප්‍රවණතාවය තවදුරටත් පවත්වා ගනිමින් පොල් නිෂ්පාදනය සැලකිය යුතු ලෙස ඉහළ ගියේ ය.

සලකා බලන කාලපරිච්චේදය තුළ දී බොරතෙල් මිල ගණන් ප්‍රධාන වශයෙන් ඉහළ යෑමේ ප්‍රවණතාවයක් පෙන්නුම් කළේය. ඔපෙක් සංවිධානය විසින් 2020 මුල් භාගයේ දී සිය නිමැවුම් සීමා කිරීම් සියයට 50 කින් පමණ ඉහළ නැංවීමට එකඟ වීම හේතුවෙන් අධික නිෂ්පාදන කප්පාදු කිරීම් වලට මුහුණ දීමට ආයෝජකයන් සූදානම් වීම මෙලෙස බොරතෙල් මිල ගණන් ඉහළ යාමට හේතු විය. සමස්තයක් ලෙස මෙම කාලපරිච්චේදය තුළ දී බ්‍රෙන්ට් සහ ඩබ්ලිව්.ටී.අයි. යන බොරතෙල් දෙවර්ගයෙහි මිල පිළිවෙලින්, බැරලයකට ඇමරිකානු ඩොලර් 2.1 කින් සහ බැරලයකට ඇමරිකානු ඩොලර් 2.3 කින් ඉහළ ගියේ ය.

මුදල් අංශය

සතිපතා බර්ත සාමාන්‍ය ප්‍රමුඛ ණය අනුපාතිකය පෙර සතිය හා සැසඳීමේ දී 2019 දෙසැම්බර් මස 06 වන දින වනවිට පදනම් අංක 15 කින් සියයට 10.30 ක් දක්වා ඉහළ ගියේ ය.

ප්‍රධාන වශයෙන් සංසරණයේ පවතින මුදල් ප්‍රමාණය සහ වාණිජ බැංකු සතු නැන්පතු ප්‍රමාණය ඉහළ යාම හේතුකොටගෙන පසුගිය සතියට සාපේක්ෂව සංචිත මුදල් ඉහළ යන ලදී.

සමස්ත වෙළෙඳපොළ දුවශීලතාව පෙර සතියේ අග පැවති රුපියල් බිලියන 11.724 අතිරික්තයට සාපේක්ෂව මෙම සතියේ දී රුපියල් බිලියන 9.518 ක අතිරික්තයක් විය.

පෙර සතිය හා සැසඳීමේ දී 2019 දෙසැම්බර් මස 06 වන දින වනවිට, සමස්ත කොටස් මිල දර්ශකය සියයට 1.00 කින් 6,149.57 ක් දක්වා පහළ ගිය අතර, එස් ඇන්ඩ් පී ශ්‍රී ලංකා 20 දර්ශකය සියයට 2.33 කින් 3,000.43 ක් දක්වා පහළ ගියේ ය.

විදේශීය අංශය

2019 වසරේ දෙසැම්බර් මස 06 වන දින දක්වා කාලය තුළ දී ශ්‍රී ලංකා රුපියල, එ.ජ. ඩොලරයට සාපේක්ෂව සියයට 0.8 කින් අතිප්‍රමාණය විය. අනෙකුත් විදේශ ව්‍යවහාර මුදල්වල හැසිරීම පිළිබිඹු කරමින් රුපියල යුරෝවලට සාපේක්ෂව සියයට 3.8 කින් සහ ඉන්දියානු රුපියලට සාපේක්ෂව සියයට 2.7 කින් අතිප්‍රමාණය වූ අතර, ස්ටර්ලිං පවුලට සාපේක්ෂව සියයට 2.8 කින් සහ ජපන් යෙන්වලට සාපේක්ෂව සියයට 0.8 කින් අවප්‍රමාණය විය.

2019 වසරේ නොවැම්බර් මස 29 දිනට දළ නිල සංචිත ප්‍රමාණය එ.ජ. ඩොලර් මිලියන 7,520.9 ක් ලෙස ඇස්තමේන්තු කර ඇත.

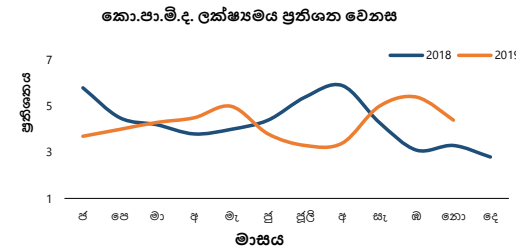
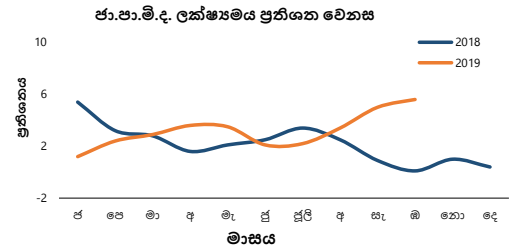
ඉන්දියාව, එක්සත් රාජධානිය, චීනය, ජර්මනිය සහ ප්‍රංශය සංචාරකයින් පැමිණීමේ ප්‍රධාන මූලාශ්‍ර පහ වූ අතර, එම රටවල් 2019 නොවැම්බර් මාසය දක්වා වූ මුළු සංචාරක පැමිණීමවලින් සියයට 50.2 ක් සඳහා දායක විය.

මූර්ත අංශය

1.1 මිල දර්ශක

ජාතික පාරිභෝගික මිල දර්ශකය (2013=100)	මක. 2019	මාසයකට පෙර	අවුරුද්දකට පෙර
ජාතික පාරිභෝගික මිල දර්ශකය (ජා.පා.මි.ද.)	131.9	130.6	124.9
මාසික ප්‍රතිශත වෙනස %	1.0	0.7	0.4
වාර්ෂික සාමාන්‍ය ප්‍රතිශත වෙනස %	2.8	2.3	3.3
ලක්ෂ්‍යමය ප්‍රතිශත වෙනස %	5.6	5.0	0.1
මූලික උද්ධමනය - (ජා.පා.මි.ද.)	134.4	134.0	127.3
වාර්ෂික සාමාන්‍ය ප්‍රතිශත වෙනස %	5.4	5.2	2.4
ලක්ෂ්‍යමය ප්‍රතිශත වෙනස %	5.6	5.6	3.4

කොළඹ පාරිභෝගික මිල දර්ශකය (2013=100)	තොටු 2019	මාසයකට පෙර	අවුරුද්දකට පෙර
කොළඹ පාරිභෝගික මිල දර්ශකය (කො.පා.මි.ද.)	131.7	131.3	126.2
මාසික ප්‍රතිශත වෙනස %	0.3	0.2	1.3
වාර්ෂික සාමාන්‍ය ප්‍රතිශත වෙනස %	4.1	4.0	4.6
ලක්ෂ්‍යමය ප්‍රතිශත වෙනස %	4.4	5.4	3.3
මූලික උද්ධමනය - (කො.පා.මි.ද.)	135.5	135.2	128.9
වාර්ෂික සාමාන්‍ය ප්‍රතිශත වෙනස %	5.4	5.3	3.6
ලක්ෂ්‍යමය ප්‍රතිශත වෙනස %	5.1	5.5	3.4



මූලාශ්‍රය: ජනලේඛන හා සංඛ්‍යාලේඛන දෙපාර්තමේන්තුව

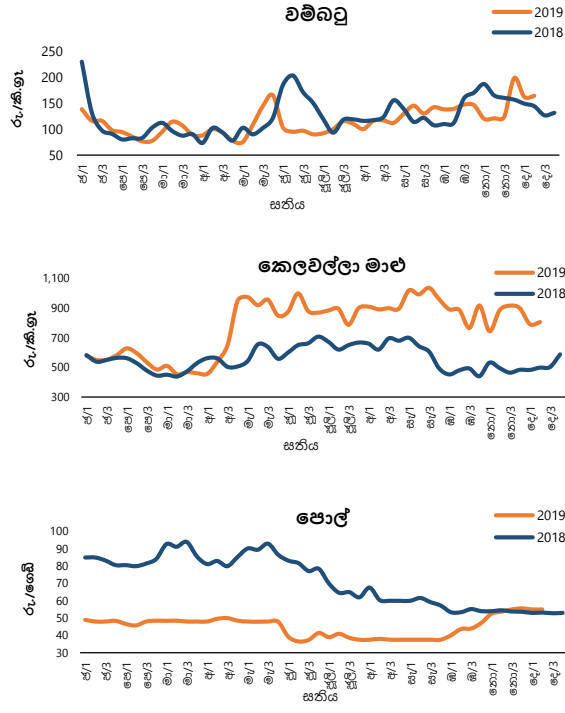
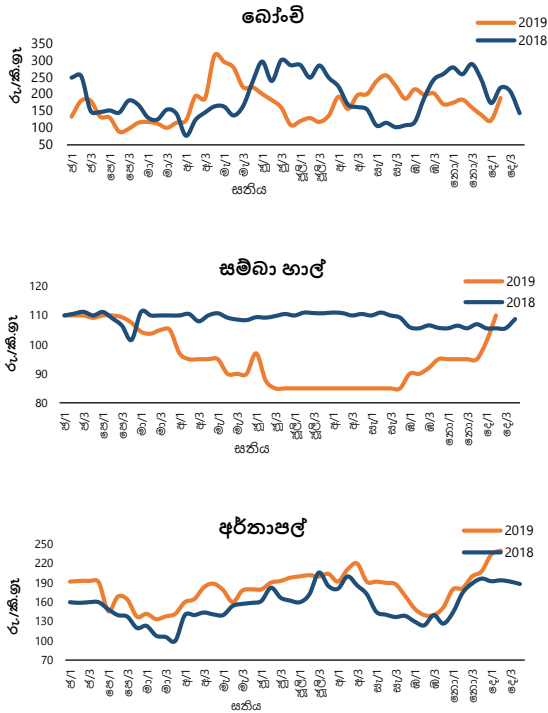
1.2 මිල

1.2.1 පිටකොටුව වෙළෙඳපොළ

ආහාර අයිතමය	තොග මිල ගණන්හි සාමාන්‍යය				සිල්ලර මිල ගණන්හි සාමාන්‍යය			
	මෙම සතිය	පසුගිය සතිය	පසුගිය මාසය	පසුගිය වසර	මෙම සතිය	පසුගිය සතිය	පසුගිය මාසය	පසුගිය වසර
කිලෝ ග්‍රෑමයට රුපියල්								
සහල්								
සම්බා	96.50	90.30	88.00	97.40	110.00	101.00	95.00	105.60
රතු කැකුළු	90.80	86.20	85.00	70.20	99.00	92.00	90.00	80.00
එළවළු								
බෝංචි	148.00	93.00	143.33	139.20	188.00	122.00	183.33	173.33
ගෝවා	88.00	110.00	135.00	93.73	130.00	154.00	181.67	140.67
කැරච්චි	184.00	188.00	201.67	224.07	232.00	232.00	236.67	267.43
තක්කාලි	69.00	50.00	122.50	197.40	110.00	82.00	163.33	240.00
වට්ටක්කා	46.00	52.00	80.00	45.40	90.00	96.00	120.00	71.10
පතෝල	80.00	90.00	120.00	84.60	124.00	142.00	158.33	117.67
වම්බටු	132.00	124.00	85.00	113.10	164.00	162.00	120.83	149.00
අනෙකුත් ආහාර								
රතු ඒණු (දේශීය)	464.00	446.00	338.33	139.40	530.00	498.00	369.45	170.00
ලොකු ඒණු (දේශීය)	ෆු.නො.	ෆු.නො.	ෆු.නො.	ෆු.නො.	ෆු.නො.	ෆු.නො.	ෆු.නො.	ෆු.නො.
අර්තාපල් (නුවර එළිය)	199.00	196.00	141.67	148.00	240.00	234.00	181.67	192.60
වියළි මිරිස් (ආනයනික)	422.00	414.00	410.83	289.00	468.00	456.00	456.67	338.00
පරිප්පු (ඉන්දියානු)	110.00	108.00	100.00	109.60	120.00	118.00	110.00	119.60
බින්තර (සුදු)	18.50	18.50	18.50	16.60	19.50	19.50	19.50	17.60
පොල් (ගෙඩියක මිල)	48.00	48.00	43.00	43.80	55.00	55.00	53.75	53.00
අමු මිරිස්	288.00	294.00	245.00	233.33	348.00	336.00	300.00	296.00
දෙහි	96.00	110.00	176.67	550.00	143.00	156.00	227.50	637.14
මාළු^(අ)								
කෙලවල්ලා	506.00	492.00	586.00	482.50	806.00	792.00	886.00	842.50
බලයා	356.00	364.00	365.00	312.50	456.00	464.00	465.00	412.50
සාලයා	160.00	156.00	220.00	152.00	200.00	205.00	260.00	192.00
පරව්	478.00	480.00	576.00	560.00	778.00	780.00	876.00	890.00

(අ) පැරියගොඩ ධීවර වෙළෙඳපොළෙන් එක්රැස් කරනු ලබන මිල ගණන් මත පදනම් වේ
ෆු.නො. - ෆු.බී නොමැත.

පිටකොටුව වෙළඳපොළ- සිල්ලර මිල



1.2.2 දඹුල්ල ආර්ථික මධ්‍යස්ථානය

අයිතමය (කිලෝ ග්‍රෑමයට රුපියල්)	සාමාන්‍ය මිල ගණන් - මෙම සතිය	
	තොග මිල	සිල්ලර මිල
සහල්		
සමබා	97.50	100.50
රතු කැකුළු	96.40	99.40
එළවළු		
බෝංචි	102.00	122.10
කැරච්	67.00	87.00
නක්කාලි	74.00	94.00
විච්චක්කා	78.50	98.50
පතෝල	91.50	111.50
අළු කෙසෙල්	83.50	103.50
අනෙකුත් ආහාර		
රතු ඵුණු (දේශීය)	413.00	423.00
ලොකු ඵුණු (දේශීය)	෭෫.෩	෭෫.෩
අර්තාපල් (නුවර එළිය)	179.50	189.50
වියළි මිරිස් (ආනයනික)	421.50	431.50
පොල් (ගෙඩියක මිල)	43.90	48.90

1.2.3 නාරාහේන්පිට ආර්ථික මධ්‍යස්ථානය

අයිතමය (කිලෝ ග්‍රෑමයට රුපියල්)	සිල්ලර මිල ගණන්හි සාමාන්‍යය	
	මෙම සතිය	පසුගිය සතිය
සහල්		
සමබා	110.00	101.60
රතු කැකුළු	107.50	95.40
එළවළු		
බෝංචි	195.00	172.00
කැරච්	172.50	164.00
නක්කාලි	270.00	292.00
විච්චක්කා	140.00	120.00
පතෝල	180.00	192.00
වම්බු	172.50	208.00
අළු කෙසෙල්	150.00	172.00
අනෙකුත් ආහාර		
රතු ඵුණු (ආනයනික)	680.00	480.00
ලොකු ඵුණු (ආනයනික)	110.00	164.00
අර්තාපල් (ආනයනික)	130.00	122.00
වියළි මිරිස් (ආනයනික)	480.00	480.00
පරිප්පු (ඉන්දියානු)	120.00	120.00
බිත්තර (සුදු) (එකක මිල)	20.00	20.00
පොල් (ගෙඩියක මිල)	50.00	50.00

1.2.4 මරදගහමුල සහල් මධ්‍යස්ථානය

අයිතමය (කිලෝ ග්‍රෑමයට රුපියල්)	සහල් තොග මිල ගණන්හි සාමාන්‍යය			
	මෙම සතිය	පසුගිය සතිය	පසුගිය මාසය	පසුගිය වසර
සමබා	95.50	95.10	92.00	97.00
සුදු කැකුළු	93.70	93.40	86.67	78.40
රතු කැකුළු	96.10	93.80	85.50	69.60
නාඩු	97.30	96.80	92.92	82.00

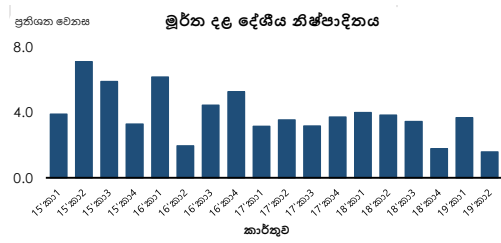
මාළු	මෙම සතිය	පසුගිය සතිය
කෙලවල්ලා	985.00	1,004.00
බලයා	700.00	420.00
සාලයා	255.00	338.00
පරච්චි (පොඩ්)	980.00	996.00

෭෫.෩ - ෭෫.෩

1.3 කර්මාන්ත මූලය අනුව දළ දේශීය නිෂ්පාදිතය (2010 ස්ථාවර මිල අනුව) - එකතු කළ අගය මත වර්ධන අනුපාතිකය

අයිතමය	වාර්ෂික		දෙවන කාර්තුව	
	2017 ^(අ)	2018 ^(අ)	2018 ^(අ)	2019 ^(අ)
කෘෂිකාර්මික	-0.4	4.8	5.6	1.0
කාර්මික	4.1	0.9	2.8	1.4
සේවා	3.6	4.7	4.8	1.6
භාණ්ඩ හා සේවා මත				
අයකෙරෙන බදු - සහනාධාර	3.3	-0.4	-1.7	2.6
දළ දේශීය නිෂ්පාදිතය	3.4	3.2	3.9	1.6

(අ) තාවකාලික (ආ) සංශෝධිත

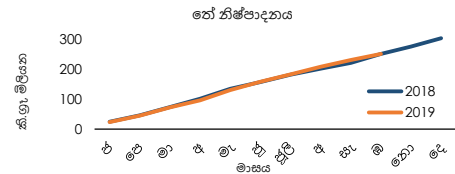


මූලාශ්‍රය: ජනලේඛන හා සංඛ්‍යාලේඛන දෙපාර්තමේන්තුව

1.4 කෘෂිකාර්මික නිෂ්පාදනය

අයිතමය	ඒකකය	2019 ජන. - ඔක්. (අ)	2018 ජන. - ඔක්. (අ)	% වෙනස
ගෙඩි	(කි.ග්‍රෑ. මිලියන)	251.79	251.76	0.01
රබර්	(කි.ග්‍රෑ. මිලියන)	63.08	67.76	-6.89
පොල්	(ගෙඩි මිලියන)	2,615.11	2,149.15	21.68

(අ) තාවකාලික (ආ) සංශෝධිත

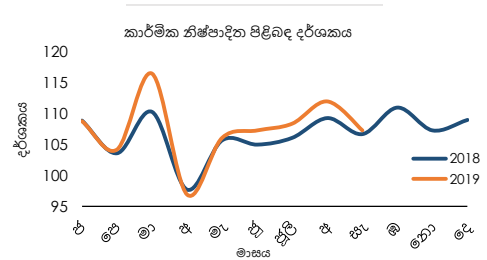


1.5 කාර්මික නිෂ්පාදන දර්ශකය (කා.නි.ද) (2015=100) (අ)

අයිතමය	සැප්තැම්බර්		% වෙනස
	2018 ^(අ)	2019 ^(ආ)	
කාර්මික නිෂ්පාදන දර්ශකය	106.7	107.3	0.5
ආහාර නිෂ්පාදන	105.1	107.1	1.9
ඇඟලුම් නිෂ්පාදන	111.1	114.0	2.6
අනෙකුත් ලෝහ නොවන ඛණිජ නිෂ්පාදන	116.3	118.1	1.5
පිරිපහදුකළ ඛණිජ තෙල් නිෂ්පාදන	114.6	115.5	0.8
රබර් සහ ජලාපවික් නිෂ්පාදන	98.3	91.5	-6.9
රසායනික ද්‍රව්‍ය සහ රසායනික ද්‍රව්‍ය ආශ්‍රිත නිෂ්පාදන	87.6	94.7	8.1
පාන වර්ග	101.0	101.2	0.2

(අ) ප්‍රධාන රජ අංශ 7

(ආ) සංශෝධිත (ඇ) තාවකාලික

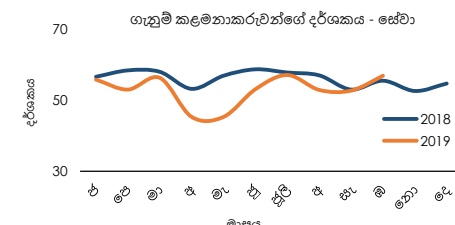
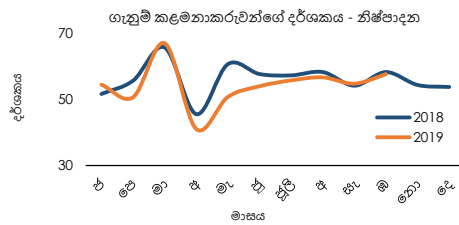


මූලාශ්‍රය: ජනලේඛන හා සංඛ්‍යාලේඛන දෙපාර්තමේන්තුව

1.6 ගැනුම් කළමනාකරුවන්ගේ දර්ශකය

මාසය/වසර	ගැනුම් කළමනාකරුවන්ගේ දර්ශකය - නිෂ්පාදන			
	ඔක්. 2019	සැප්. 2019	ඔක්. 2018	සැප්. 2018
දර්ශකය	57.6	54.7	58.2	54.1

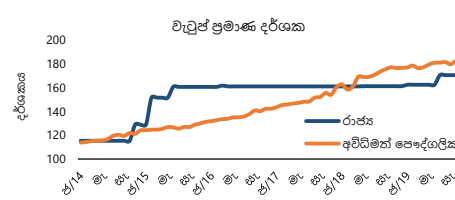
මාසය/වසර	ගැනුම් කළමනාකරුවන්ගේ දර්ශකය - සේවා			
	ඔක්. 2019	සැප්. 2019	ඔක්. 2018	සැප්. 2018
දර්ශකය	56.9	52.7	55.5	53.0



1.7 වැටුප් සහ සේවා නියුක්තිය

1.7.1 වැටුප් ප්‍රමාණ දර්ශක

අයිතමය	2019 ඔක්තෝබර්	2018 ඔක්තෝබර්	% වෙනස
රාජ්‍ය අංශයේ සේවකයන් (2012 = 100)	170.2	161.0	5.7
අවිධිමත් පෞද්ගලික අංශයේ සේවකයන් (2012 = 100)	182.7	176.8	3.3
කෘෂිකාර්මාන්ත	190.6	186.5	2.2
කර්මාන්ත	185.5	176.8	4.9
සේවා	176.6	172.8	2.2



1.7.2 සේවා නියුක්තිය (අ)

අයිතමය	2018 දෙවන කාර්තුව	2019 දෙවන කාර්තුව ^(අ)	2018 වාර්ෂික ^(ආ)
ශ්‍රම බලකා සහභාගීත්ව අනුපාතිකය	51.1	52.6	51.8
සේවා විසුකිති අනුපාතිකය	4.6	4.9	4.4

අංශය අනුව සේවා නියුක්තිය පුද්ගලයන්^(ඇ) (මුළු සේවා නියුක්තියෙන් ප්‍රතිශතයක් ලෙස)

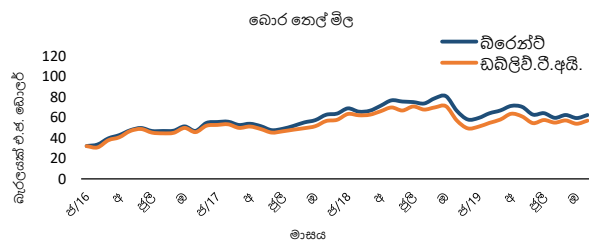
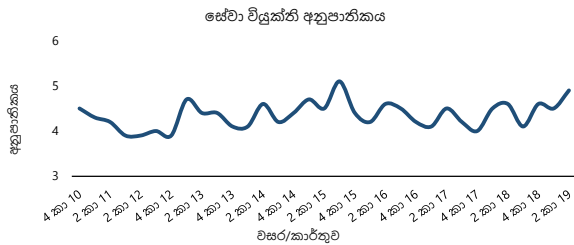
	2018 පළමු වන කාර්තුව	2019 පළමු වන කාර්තුව ^(ආ)	2018 වාර්ෂික ^(ඇ)
කෘෂිකර්මාන්ත	26.9	24.7	25.5
කර්මාන්ත	27.9	28.3	27.9
සේවා	45.2	47.1	46.6

(අ) වැඩ කරන වයසේ ජනගහනය අවුරුදු 15 සහ ඊට වැඩි වේ

(ආ) තාවකාලික

(ඇ) ජාත්‍යන්තර ප්‍රමිති වර්ගීකරණ 4 වන සංශෝධනය මත පදනම් වේ

මූලාශ්‍රය: ජනලේඛන හා සංඛ්‍යාලේඛන දෙපාර්තමේන්තුව



1.8 බොර නෙල් සාමාන්‍ය මිල

මාසය	2018			2019		
	ඉදිරි වෙළඳපොළ මිල (බැරලයක් එ.ජ. ඩොලර්)		ලං.බ.නී.සං. ආනයන මිල (මි.ගැ.) (බැරලයක් එ.ජ. ඩොලර්) ^(*)	ඉදිරි වෙළඳපොළ මිල (බැරලයක් එ.ජ. ඩොලර්)		ලං.බ.නී.සං. ආනයන මිල (මි.ගැ.) (බැරලයක් එ.ජ. ඩොලර්) ^(*)
	බ්‍රෙන්ට් (පාදක මිල)	ඩබ්ලිව්.චී.අයි. (පාදක මිල)		බ්‍රෙන්ට් (පාදක මිල)	ඩබ්ලිව්.චී.අයි. (පාදක මිල)	
ජනවාරි	69.02	63.55	72.04	59.63	51.13	62.80
පෙබරවාරි	65.80	62.26	-	64.23	54.84	68.65
මාර්තු	66.69	62.80	67.97	66.97	58.08	70.97
අප්‍රේල්	71.55	66.21	74.31	71.45	63.76	75.59
මැයි	76.88	69.92	80.68	70.49	61.09	74.76
ජූනි	75.70	66.93	79.80	62.88	54.57	67.29
ජූලි	75.17	70.87	78.76	64.31	57.61	68.73
අගෝස්තු	73.80	67.85	77.82	59.76	55.10	64.78
සැප්තැම්බර්	79.02	70.02	83.26	62.53	57.20	67.73
ඔක්තෝබර්	80.93	71.10	84.95	59.54	53.98	66.06
නොවැම්බර්	66.66	57.19	77.97	62.49	57.00	-
දෙසැම්බර්	58.16	49.47	62.18	-	-	-
දිනය	2018			2019		
නොවැම්බර් 30	59.66	51.52	-	-	-	-
දෙසැම්බර් 01	-	-	-	-	-	-
දෙසැම්බර් 02	-	-	-	61.22	56.04	-
දෙසැම්බර් 03	61.49	52.85	-	61.09	56.17	-
දෙසැම්බර් 04	62.07	53.36	-	61.13	56.38	-
දෙසැම්බර් 05	61.44	52.74	-	62.99	58.39	-
දෙසැම්බර් 06	61.54	52.70	-	63.28	58.35	-

මූලාශ්‍රය: බ්‍රිටිෂ් ශාලාවේ තොරතුරු සේවය
ලංකා බැංකු නෙල් නීතිගත සංස්ථාව

(*) ලං.බ.නී.සං. ආනයන මිල ගණන්වලට ගැල් කුලී අනුලක් වීම සහ එය විවිධ බොරනෙල් වර්ගවල සාමාන්‍ය මිල ගණන් අනුව බර තබන ලද මිලක් වන බැවින් ලං.බ.නී.සං. ආනයන මිල, බ්‍රෙන්ට් සහ ඩබ්ලිව්.චී.අයි. ඉදිරි වෙළඳපොළ මිල ගණන් සමඟ පෘෂ්ඨ සැසඳිය නොහැකිය. එසේම, ලං.බ.නී.සං. ආනයනවලින් කොටසක් කාලීන ගිවිසුම් මත පදනම් වේ.

මුදල් අංශය

2.1 පොලී අනුපාතික

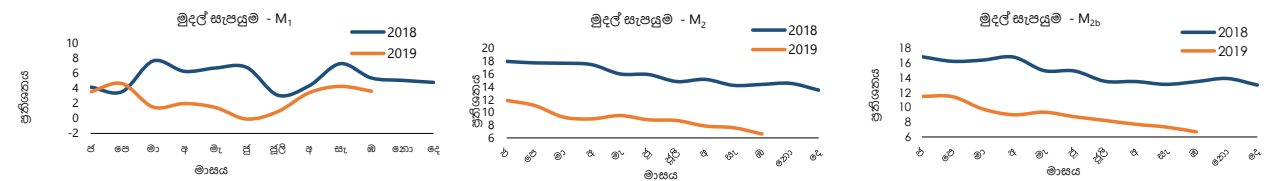
අනිතමය	2019 දෙසැම්බර් 06 දිනෙන් අවසන් සතිය	සතියකට පෙර	වසරකට පෙර		
ප්‍රතිපත්ති පොලී අනුපාතික					
නිත්‍ය තැන්පතු පහසුකම් අනුපාතිකය	7.00	7.00	8.00		
නිත්‍ය ණය පහසුකම් අනුපාතිකය	8.00	8.00	9.00		
බරිත සාමාන්‍ය ඒකීන මුදල් අනුපාතිකය (AWCMR) (සතිපතා සාමාන්‍යය)	7.51	7.47	8.94		
ශ්‍රී ලංකා අන්තර් බැංකු අර්පණ අනුපාතිකය (SLIBOR)					
දින 1	7.55	7.47	9.00		
දින 7	7.60	7.60	9.23		
මාස 1	7.83	7.79	9.88		
මාස 3	8.42	8.44	10.37		
මාස 6	9.62	9.61	10.91		
මාස 12	10.42	10.41	11.77		
භාණ්ඩාගාර බිල්පත් ඵලදා අනුපාතික					
දින 91	7.45	7.45	-		
දින 182	7.60	7.67	10.01		
දින 364	8.22	8.29	11.20		
බලපත්‍රලාභී වාණිජ බැංකු					
බරිත සාමාන්‍ය ප්‍රමුඛ ණය පොලී අනුපාතිකය (AWPR)	10.30	10.15	12.03		
	2019 ඔක්.	මසකට පෙර	වසරකට පෙර		
ඉතිරිකිරීමේ තැන්පතු	0.25-7.00	0.20-8.00	0.50-8.50		
එක් අවුරුදු ස්ථාවර තැන්පතු	1.00-15.00	1.00-15.00	4.53-15.00		
	2019 නොවැ.	මසකට පෙර	වසරකට පෙර		
බරිත සාමාන්‍ය තැන්පතු අනුපාතිකය (AWDR)	8.27	8.37	8.77		
බරිත සාමාන්‍ය ස්ථාවර තැන්පතු අනුපාතිකය (AWFDR)	10.14	10.27	10.81		
	2019 ඔක්.	මසකට පෙර	වසරකට පෙර		
බරිත සාමාන්‍ය නව තැන්පතු අනුපාතිකය (AWNDR)	8.66	8.41	10.09		
බරිත සාමාන්‍ය නව ස්ථාවර තැන්පතු අනුපාතිකය (AWNDR)	8.98	8.72	10.35		
	2019 ඔක්.	මසකට පෙර	වසරකට පෙර		
බරිත සාමාන්‍ය ණය පොලී අනුපාතිකය (AWLR)	13.71	13.91	14.36		
බරිත සාමාන්‍ය නව ණය පොලී අනුපාතිකය (AWNLR)	13.19	13.50	14.46		
ජාතික ඉතිරිකිරීමේ බැංකුව					
	2019 ඔක්.	මසකට පෙර	වසරකට පෙර		
ඉතිරිකිරීමේ තැන්පතු	4.00	4.00	4.00		
එක් අවුරුදු ස්ථාවර තැන්පතු	9.83	9.83	10.50		
භාණ්ඩාගාර බැඳුම්කර වෙන්දේසිය					
	වසර 07 මාස 11	වසර 19 මාස 09			
	2019 ඔක්. 29	2019 ඔක්. 29			
පොලී අනුපාතිකය	10.30	10.50			
බරිත නවත ලද සාමාන්‍ය ඵලදා අනුපාතිකය	10.24	10.68			
බරිත සාමාන්‍ය ප්‍රමුඛ ණය අනුපාතිකය බැංකු අනුව					
බරිත සාමාන්‍ය ප්‍රමුඛ ණය අනුපාතිකය බැංකු අනුව	2019 දෙසැම්බර් 06 දිනෙන් අවසන් සතිය	සතියකට පෙර	බරිත සාමාන්‍ය ප්‍රමුඛ ණය අනුපාතිකය බැංකු අනුව	2019 දෙසැම්බර් 06 දිනෙන් අවසන් සතිය	සතියකට පෙර
ලංකා බැංකුව	10.44	10.42	එච්එස්බීසී බැංකුව	8.68	8.66
මහජන බැංකුව	10.19	10.40	ස්ටැන්ඩර්ඩ් චාර්ටර්ඩ් බැංකුව	9.73	9.90
හැටන් නැෂනල් බැංකුව	10.03	10.28	සීටී බැංකුව	8.34	8.70
කොමර්ෂල් බැංකුව	10.18	9.83	ඩොයිඡ් බැංකුව	10.09	9.21
සම්පත් බැංකුව	10.67	11.42	හබ්බී බැංකුව ^(අ)	10.42	10.42
සෙලාන් බැංකුව	10.92	12.04	ඉන්දියන් බැංකුව	11.79	11.91
යුනියන් බැංකුව	11.06	11.17	ඉන්දියන් ඕවර්සීස් බැංකුව ^(අ)	12.69	12.69
පැක් ඒෂියා බැංකුව ^(අ)	12.90	12.90	එම්සීබී බැංකුව	12.41	11.17
නේෂන් ට්‍රස්ට් බැංකුව	10.47	10.55	ඉන්දිය රාජ්‍ය බැංකුව	9.40	9.36
ඩීඑල්සීසී බැංකුව	11.90	12.20	පබ්ලික් බැංකුව	13.25	13.25
එන්බීබී බැංකුව	10.67	10.68	අයිසීඅයිසී බැංකුව ^(අ)	10.14	10.14
අමානා බැංකුව ^(අ)	11.40	11.40	ඇක්සිස් බැංකුව ^(අ)	11.57	11.57
කාර්ගිල්ස් බැංකුව	13.90	12.84			

(අ) බැංකුව විසින් මෙම සතිය තුළ ප්‍රමුඛ ගනුදෙනුකරුවන් හට කිසිදු ණය පහසුකමක් ලබා දී නොමැත. එබැවින් ආසන්නතම සතියට අදාළ ණය අනුපාතිකය සඳහන් කර ඇත.

2.2 මුදල් සැපයුම

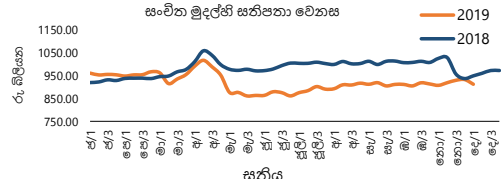
අයිතමය	රු බිලියන			වාර්ෂික වෙනස (%)		
	2019 ඔක්. (අ)	මසකට පෙර (ආ)	වසරකට පෙර	2019 ඔක්. (ඇ)	මසකට පෙර (ඈ)	වසරකට පෙර
සංචිත මුදල්	908.4	914.7	998.4	-9.0	-9.5	9.1
පවු මුදල් සැපයුම (M ₁)	810.6	843.1	782.7	3.6	4.2	5.3
පුළුල් මුදල් සැපයුම (M ₂)	6,743.7	6,761.3	6,326.0	6.6	7.6	14.3
ඒකාබද්ධ පුළුල් මුදල් සැපයුම (M _{2b})	7,456.3	7,443.5	6,988.4	6.7	7.4	13.5
බැංකු පද්ධතිය සතු ශුද්ධ විදේශීය වත්කම් (ආ)	101.7	112.7	-17.0	698.7	1,374.4	-145.5
මුදල් අධිකාරීන්	869.3	851.7	784.8	10.8	5.0	-0.9
වාණිජ බැංකු	-767.6	-739.0	-801.8	4.3	8.0	-6.2
දේශීය බැංකු ඒකක (DBUs)	-344.1	-338.0	-318.9	-7.9	0.6	-6.9
අක්වෙරළ බැංකු ඒකක (OBUs)	-423.5	-401.0	-482.9	12.3	13.5	-5.8
බැංකු පද්ධතිය සතු ශුද්ධ දේශීය වත්කම් (ආ)	7,354.6	7,330.7	7,005.4	5.0	5.8	14.4
රජයේ ණය ගැනීම් (ශුද්ධ) (ආ)	2,728.8	2,731.7	2,422.4	12.6	12.5	9.2
මහ බැංකුව (ආ)	349.9	383.2	418.0	-16.3	3.9	69.3
වාණිජ බැංකු	2,378.8	2,348.5	2,004.4	18.7	14.1	1.7
දේශීය බැංකු ඒකක (DBUs)	1,960.2	1,933.1	1,621.6	20.9	14.7	1.2
අක්වෙරළ බැංකු ඒකක (OBUs)	418.6	415.4	382.8	9.4	11.4	3.8
රාජ්‍ය සංස්ථාවලට දෙන ලද ණය	788.8	755.3	701.1	12.5	15.1	40.9
දේශීය බැංකු ඒකක (DBUs)	465.0	461.5	413.5	12.5	12.8	29.0
අක්වෙරළ බැංකු ඒකක (OBUs)	323.8	293.9	287.6	12.6	19.1	62.6
පෞද්ගලික අංශයට දෙන ලද ණය	5,706.0	5,679.7	5,429.7	5.1	6.1	16.1
දේශීය බැංකු ඒකක (DBUs)	5,275.6	5,243.6	5,021.6	5.1	5.7	15.4
අක්වෙරළ බැංකු ඒකක (OBUs)	430.3	436.2	408.1	5.4	10.8	25.0
අනෙකුත් අයිතම (ශුද්ධ) (ආ)	-1,868.9	-1,836.0	-1,547.9	-20.7	-21.3	-21.7

(අ) තාවකාලික (ආ) සංශෝධිත (ඇ) ඒකාබද්ධ පුළුල් මුදල් සැපයුම (M_{2b}) අදාළව



2.3 සංචිත මුදල්හි සනිපතා වෙනස

අයිතමය	2019 දෙසැ. 05	සනියකට පෙර	වෙනස
සංචිත මුදල් (රුපියල් මිලියන)	927,376.33	913,095.74	14,280.60



2.4 මුදල් වෙළෙඳපොළ ක්‍රියාකාරකම් (දෛනික)

අයිතමය	02.12.2019	03.12.2019	04.12.2019	05.12.2019	06.12.2019
ඒක්ෂණ මුදල් වෙළෙඳපොළ					
බර්ත සාමාන්‍ය අනුපාතිකය (වාර්ෂික පොලී අනුපාතිකය සියයට)	7.47	7.50	7.53	7.52	7.54
දළ වටිනාකම (රුපියල් මිලියන)	13,175	16,125	19,045	19,945	21,530
වෙළෙඳපොළ ප්‍රතිමිලදී ගැනුම්					
බර්ත සාමාන්‍ය අනුපාතිකය (වාර්ෂික පොලී අනුපාතිකය සියයට)	7.50	7.54	7.55	7.57	7.58
දළ වටිනාකම (රුපියල් මිලියන)	18,193	22,354	17,426	9,361	7,491

2.5 ශ්‍රී ලංකා මහ බැංකුව සතු සුරැකුම්පත් ගොනුව

අයිතමය	02.12.2019	03.12.2019	04.12.2019	05.12.2019	06.12.2019
ශ්‍රී ලංකා මහ බැංකුව සතු භාණ්ඩාගාර බිල්පත් ප්‍රමාණය - මුහුණත අගය (රුපියල් මිලියන)	77,397.59	77,397.59	77,397.59	77,397.59	78,525.59
ශ්‍රී ලංකා මහ බැංකුව සතු භාණ්ඩාගාර බිල්පත් ප්‍රමාණය - පොත් අගය (රුපියල් මිලියන)	77,938.94	77,496.09	77,583.54	77,604.54	78,818.56

2.6 ව්‍යව වෙළඳ කටයුතු

අයිතමය	02.12.2019	03.12.2019	04.12.2019	05.12.2019			06.12.2019	
කෙටි කාලීන වෙන්දේසි								
පිරිනමන ලද ප්‍රතිමිලදී ගැනුම් ප්‍රමාණය (රු. බිලියන)								
පිරිනමන ලද ප්‍රතිවිකුණුම් ප්‍රමාණය (රු. බිලියන)		10.000	15.000		20.000		10.000	15.000
කාල සීමාව (දින ගණන)		1	1		1		3	7
ලැබුණු ලංසු ප්‍රමාණය (රු. බිලියන)		12.600	17.800		27.820		6.300	28.000
පිළිගත් ප්‍රමාණය (රු. බිලියන)		10.000	15.000		20.000		6.300	15.000
අවම පිළිගත් අනුපාතිකය (වා.පො.අ. සියයට)		7.49	7.50		7.52		7.48	7.60
උපරිම පිළිගත් අනුපාතිකය (වා.පො.අ. සියයට)		7.53	7.55		7.53		7.55	7.66
බර්ත සාමාන්‍ය ඵලදා අනුපාතිකය (වා.පො.අ. සියයට)		7.51	7.52		7.52		7.53	7.62
ස්ථිර පදනම මත වෙන්දේසි								
ස්ථිර පදනම මත භාණ්ඩාගාර බිල්පත් විකිණීම (රු. බිලියන)					12.00			
ස්ථිර පදනම මත භාණ්ඩාගාර බිල්පත් මිලදී ගැනුම් (රු. බිලියන)								
පියවීමේ දිනය				06.12.2019	06.12.2019	06.12.2019		
පරිණත වන දිනය				01.03.2021	01.07.2022	01.10.2022		
කාල සීමාව (දින ගණන)				451	938	1030.00		
ලැබුණු ලංසු ප්‍රමාණය (රු. බිලියන)				1.478	1.650	3.650		
පිළිගත් ප්‍රමාණය (රු. බිලියන)				1.478	0.000	0.000		
අවම පිළිගත් අනුපාතිකය (වා.පො.අ. සියයට)				8.40	-	-		
උපරිම පිළිගත් අනුපාතිකය (වා.පො.අ. සියයට)				8.50	-	-		
බර්ත සාමාන්‍ය ඵලදා අනුපාතිකය (වා.පො.අ. සියයට)				8.47	-	-		
දිගු කාලීන වෙන්දේසි								
පිළිගත් ප්‍රතිමිලදී ගැනුම් ප්‍රමාණය (රු. බිලියන)								
පිළිගත් ප්‍රතිවිකුණුම් ප්‍රමාණය (රු. බිලියන)								
පියවීමේ දිනය								
පරිණත වන දිනය								
කාල සීමාව (දින ගණන)								
ලැබුණු ලංසු ප්‍රමාණය (රු. බිලියන)								
පිළිගත් ප්‍රමාණය (රු. බිලියන)								
අවම පිළිගත් අනුපාතිකය (වා.පො.අ. සියයට)								
උපරිම පිළිගත් අනුපාතිකය (වා.පො.අ. සියයට)								
බර්ත සාමාන්‍ය ඵලදා අනුපාතිකය (වා.පො.අ. සියයට)								
ද්‍රවශීලතා පහසුකම් වෙන්දේසි								
පිරිනමන ලද ප්‍රතිවිකුණුම් ප්‍රමාණය (රු. බිලියන)			3.000		3.000			
කාල සීමාව (දින ගණන)			1		1			
ලැබුණු ලංසු ප්‍රමාණය (රු. බිලියන)			1.760		0.524			
පිළිගත් ප්‍රතිවිකුණුම් ප්‍රමාණය (රු. බිලියන)			1.760		0.524			
අවම පිළිගත් අනුපාතිකය (වා.පො.අ. සියයට)			7.55		7.55			
උපරිම පිළිගත් අනුපාතිකය (වා.පො.අ. සියයට)			7.60		7.55			
බර්ත සාමාන්‍ය ඵලදා අනුපාතිකය (වා.පො.අ. සියයට)			7.56		7.55			
නිත්‍ය පහසුකම								
නිත්‍ය තැන්පතු පහසුකම (රු. බිලියන)	32.519	31.411	33.169		33.597		36.621	
නිත්‍ය ණය පහසුකම (රු. බිලියන)	13.720	0.000	0.000		0.000		5.803	
සමස්ත වෙළෙඳපොළ එක් දින ද්‍රවශීලතාව (රු. බිලියන)	18.799	21.411	16.409		13.073		9.518	
සමස්ත වෙළෙඳපොළ ද්‍රවශීලතාව (රු. බිලියන)**	19.799	12.411	7.409		4.073		9.518	

**සමස්ත වෙළෙඳපොළ ද්‍රවශීලතාවෙන් නිරූපණය වන්නේ කෙටි කාලීන සහ දිගු කාලීන නොපියවූ ප්‍රතිමිලදීගැනුම්/ප්‍රතිවිකුණුම් ගනුදෙනු ගලපන ලද එක් දින ද්‍රවශීලතාවයි.

2.7 ණය කාඩ්පත් (අ)

අයිතමය	2019	2019	2018
	ඔක්. අවසානයට ^(අ)	සැප්. අවසානයට	දෙසැ. අවසානයට
මුළු සක්‍රීය කාඩ්පත් ගණන	1,798,047	1,789,977	1,648,884
දේශීය (දේශීය වශයෙන් පිළිගත් ඒවා පමණි)	20,938	21,095	20,638
ගෝලීය (ගෝලීය වශයෙන් පිළිගත්)	1,777,109	1,768,882	1,628,246
නොපියවූ ශේෂය (රු. මිලියන)	115,358	115,319	107,814
දේශීය (දේශීය වශයෙන් පිළිගත් ඒවා පමණි)	29,188	29,036	25,836
ගෝලීය (ගෝලීය වශයෙන් පිළිගත්)	86,170	86,284	81,978

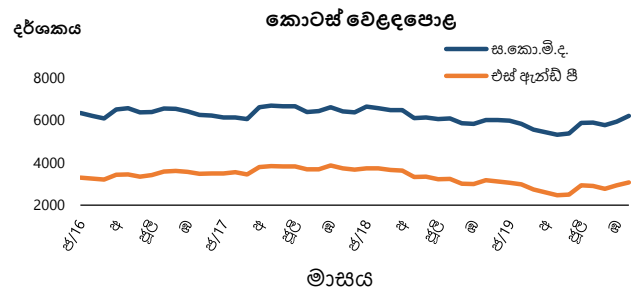
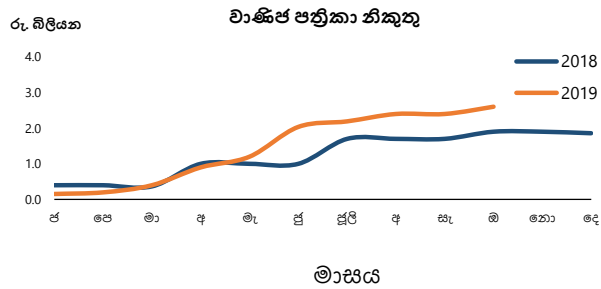
(අ) බලපත්‍රලාභී වාණිජ බැංකු විසින් නිකුත් කරන ලද (ආ) තාවකාලික

2.8 වාණිජ පත්‍රිකා නිකුතු (ආ)

අයිතමය (රු. බිලියන)	2019	2019	2018
	ඔක්. අවසානයට ^(අ)	සැප්. අවසානයට	ඔක්. අවසානයට
සමස්ත නිකුතුව (සමුච්චිත)	2.6	2.4	1.9
නොපියවූ (කාලපරිච්ඡේදය අවසානය වනවිට)	1.6	1.6	1.1

(අ) බලපත්‍රලාභී වාණිජ බැංකු සහ බලපත්‍රලාභී විශේෂිත බැංකු සපයන ලද දත්ත මත පදනම්ව

(ආ) තාවකාලික



2.9 කොටස් වෙළඳපොළ

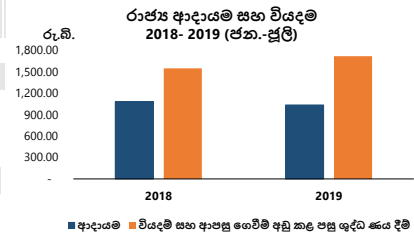
අයිතමය	2019 දෙසැම්බර් 06 දිනෙහි අවසන් වන සතිය	සතියකට පෙර	වසරකට පෙර
සමස්ත කොටස් මිල දර්ශකය (1985 = 100) (ASPI)	6,149.57	6,211.97	6,069.20
එස් ඇන්ඩ් පී ශ්‍රී ලංකා 20 දර්ශකය (2004 = 1,000) (S&P SL20)	3,000.43	3,072.15	3,194.00
දෛනික සාමාන්‍ය පිරිවැටුම(රු. මිලියන)	814.99	1,394.97	614.50
වෙළඳපොළ ප්‍රාග්ධනීකරණය (රු. බිලියන)	2,860.77	2,889.79	2,847.40
විදේශීය මිලදී ගැනීම්(රු. මිලියන)	64.96	52.37	194.00
විදේශීය විකිණුම් (රු. මිලියන)	150.94	525.07	387.20
ශුද්ධ විදේශ මිලදී ගැනීම් (රු. මිලියන)	-85.98	-472.70	-193.20

රාජ්‍ය මූල්‍ය අංශය

3.1 රාජ්‍ය මූල්‍ය කටයුතු (රු. බිලියන)

ශීර්ෂය	2018 ජන-ජූලි	2019 ජන-ජූලි ^(අ)
ආදායම් සහ ප්‍රදාන	1,085.0	1,033.0
ආදායම	1,079.9	1,031.9
බදු ආදායම	983.3	944.4
බදු නොවන	96.7	87.5
ප්‍රදාන	5.0	1.1
වියදම් සහ ආපසු ගෙවීම් අඩු කළ පසු ශුද්ධ ණයදීම	1,546.6	1,717.1
පුනරාවර්තන	1,218.8	1,343.7
ප්‍රාග්ධන වියදම් සහ ආපසු ගෙවීම් අඩු කළ පසු ශුද්ධ ණය දීම	327.8	373.4

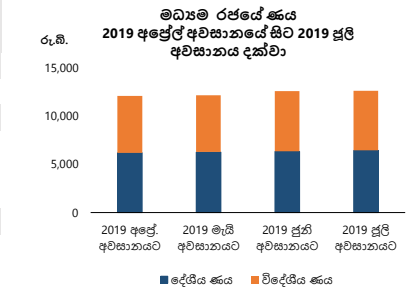
(අ) තාවකාලික



3.2 මධ්‍යම රජයේ නොපිය වූ ණය (රු. බිලියන)

ශීර්ෂය	2018 වසර අවසානයට	2019 ජූලි අවසානයට ^(අ)
සමස්ත දේශීය ණය	6,018.0	6,453.1
එයින්		
භාණ්ඩාගාර බිල්පත්	746.9	905.7
භාණ්ඩාගාර බැඳුම්කර	4,140.7	4,451.2
රුපියල් ණය	24.1	24.1
සමස්ත විදේශීය ණය	5,959.5	6,192.8
මධ්‍යම රජයේ සමස්ත නොපිය වූ රාජ්‍ය ණය	11,977.5	12,645.9

(අ) තාවකාලික



3.3 රාජ්‍ය සුරැකුම්පත් - ප්‍රාථමික හා ද්විතීයික වෙළෙඳපොළ ඵලදා අනුපාත 2019.12.04 දිනෙන් අවසන් සතියට

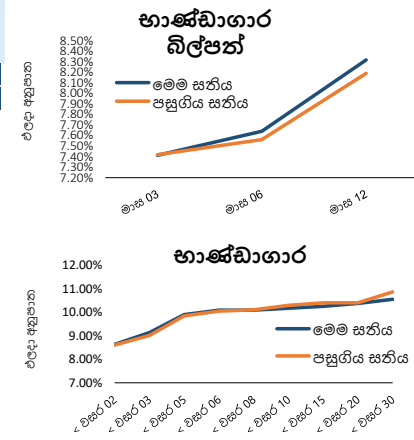
සුරැකුම්පත	පරිණත කාලය	ප්‍රාථමික වෙළෙඳපොළ ^(අ)		ද්විතීයික වෙළෙඳපොළ ^(ආ)			
		මෙම සතිය	පසුගිය සතිය	මෙම සතිය			පසුගිය සතියේ සාමාන්‍යය
				මිලට ගැනීමේ අනුපාතය	විකුණුම් අනුපාතය	සාමාන්‍යය	
භාණ්ඩාගාර බිල්පත්	මාස 03	7.45%	7.45%	7.50%	7.33%	7.41%	7.42%
	මාස 06	7.60%	7.67%	7.72%	7.56%	7.64%	7.56%
	මාස 12	8.22%	8.29%	8.37%	8.26%	8.32%	8.19%
භාණ්ඩාගාර බැඳුම්කර	< වසර 02	-	-	8.71%	8.56%	8.64%	8.60%
	< වසර 03	-	-	9.21%	9.04%	9.13%	9.01%
	< වසර 05	-	-	9.96%	9.84%	9.90%	9.84%
	< වසර 06	-	-	10.18%	10.00%	10.09%	10.05%
	< වසර 08	-	-	10.16%	10.00%	10.08%	10.10%
	< වසර 10	-	-	10.26%	10.07%	10.17%	10.29%
	< වසර 15	-	-	10.35%	10.14%	10.24%	10.40%
	< වසර 20	-	-	10.47%	10.27%	10.37%	10.40%
	< වසර 30	-	-	10.68%	10.41%	10.55%	10.86%

(අ) 2019.12.04 දිනෙන් අවසන් සතිය තුළ සිදුවූ ප්‍රාථමික වෙළෙඳපොළ ගනුදෙනු

(ආ) ද්විතීයික වෙළෙඳපොළ තුළ ඉදිරිපත්කර ඵලදා අනුපාතිකයන්ගේ මධ්‍යයනය

පසුගිය සතියට සාපේක්ෂව මෙම සතිය තුළදී භාණ්ඩාගාර බිල්පත් ද්විතීයික වෙළෙඳපොළ ඵලදා අනුපාත හා භාණ්ඩාගාර බැඳුම්කර ද්විතීයික වෙළෙඳපොළ ඵලදා අනුපාත මිශ්‍ර හැසිරීමක් පෙන්නුම් කර ඇත.

සුරැකුම්පත	පරිණත දිනය	කුපන් අනුපාතය	ද්විතීයික වෙළෙඳපොළ	
			මෙම සතිය	පසුගිය සතිය
ජාත්‍යන්තර ස්වෛරීත්ව බැඳුම්කර	2020-ඔක්-04	6.250%	5.09%	4.33%
	2021-ජූලි-27	6.250%	5.89%	5.17%
	2022-ජන-18	5.750%	5.94%	5.46%
	2022-ජූලි-25	5.875%	6.10%	5.58%
	2023-අප්‍රි-18	5.750%	6.43%	5.85%
	2024-මාර්-14	6.850%	6.80%	6.31%
	2024-ජූනි-28	6.350%	6.71%	6.30%
	2025-ජූනි-03	6.125%	7.07%	6.61%
	2025-නොවැ-03	6.850%	7.09%	6.62%
	2026-ජූලි-18	6.825%	7.37%	6.90%
2027-මැයි-11	6.200%	7.63%	7.24%	
2028-අප්‍රි-18	6.750%	7.90%	7.35%	
2029-මාර්-14	7.850%	8.07%	7.56%	
2030-මාර්-28	7.550%	7.98%	7.58%	



3.4 රාජ්‍ය සුරැකුම්පත්- 2019.12.04 දිනෙන් අවසන් සතියට ප්‍රාථමික හා ද්විතීයික වෙළෙඳපොළ ගනුදෙනු සාරාංශය

අයිතමය	ප්‍රමාණය (රු. මිලියන)	
	මෙම සතිය	පසුගිය සතිය
නොපියවූ රාජ්‍ය ණය සුරැකුම්පත්		
භාණ්ඩාගාර බිල්පත්	896,911.00	893,911.00
භාණ්ඩාගාර බැඳුම්කර ^(අ)	4,661,525.84	4,661,525.84
එකතුව	5,558,436.84	5,555,436.84
අනේවාසිකයින් සතු භාණ්ඩාගාර බිල්පත් හා භාණ්ඩාගාර බැඳුම්කර	116,604.67	120,806.67
ශ්‍රී ලංකා සංවර්ධන බැඳුම්කර	559,711.68	558,843.12

පසුගිය සතියට සාපේක්ෂව, මෙම සතිය තුළදී අනේවාසිකයන් සතු නොපියවූ භාණ්ඩාගාර බිල්පත් හා භාණ්ඩාගාර බැඳුම්කර ප්‍රමාණය 3.48 ක ප්‍රතිශතයකින් අඩුවීමක් පෙන්නුම් කර ඇත.

ප්‍රාථමික වෙළෙඳපොළ ක්‍රියාකාරකම්	ප්‍රමාණය (රු. මිලියන)	
	මෙම සතිය	පසුගිය සතිය
භාණ්ඩාගාර බිල්පත්		
ඉදිරිපත් කළ ප්‍රමාණය	23,500.00	28,000.00
ලැබුණු ලංසු ප්‍රමාණය	55,110.00	61,767.00
පිළිගත් ලංසු ප්‍රමාණය	23,500.00	28,000.00
භාණ්ඩාගාර බැඳුම්කර		
ඉදිරිපත් කළ ප්‍රමාණය	-	-
ලැබුණු ලංසු ප්‍රමාණය	-	-
පිළිගත් ලංසු ප්‍රමාණය	-	-

මෙම සතිය තුළදී පවත්වන ලද භාණ්ඩාගාර බිල්පත් වෙන්දේසිය සඳහා ලැබුණු මුළු ලංසු ප්‍රමාණය ඉදිරිපත් කළ මුළු ලංසු ප්‍රමාණය මෙන් 2.3 ගුණයක් විය.

ද්විතීයික වෙළෙඳපොළ ක්‍රියාකාරකම්	ප්‍රමාණය (රු. මිලියන)	
	මෙම සතිය	පසුගිය සතිය
භාණ්ඩාගාර බිල්පත්		
හිමිකම් මත පැවරූ ගනුදෙනු (විකුණුම් / මිලදී ගැනුම්)	26,187.18	25,611.68
ප්‍රති මිලදී ගැනුම් ගනුදෙනු (විකුණුම් / මිලදී ගැනුම්)	378,759.16	336,221.68
භාණ්ඩාගාර බැඳුම්කර		
හිමිකම් මත පැවරූ ගනුදෙනු (විකුණුම් / මිලදී ගැනුම්)	65,483.19	82,202.61
ප්‍රති මිලදී ගැනුම් ගනුදෙනු (විකුණුම් / මිලදී ගැනුම්)	308,082.36	289,163.04

පසුගිය සතියට සාපේක්ෂව මෙම සතිය තුළදී භාණ්ඩාගාර බිල්පත් හා භාණ්ඩාගාර බැඳුම්කර , මුළු ද්විතීයික වෙළෙඳපොළ ගනුදෙනු ප්‍රමාණය 6.18 ක ප්‍රතිශතයකින් වැඩිවීමක් පෙන්නුම් කර ඇත.

(අ) ලංකා බැංකු නෙලේ නීතිගත සංස්ථාව වෙත නිකුත් කරන ලද වටිනාකම රු. මිලියන 56,662 ක් වන භාණ්ඩාගාර බැඳුම්කර ඇතුළත් වේ.

3.5 ද්වි පාර්ශ්වීය මිල ගණන් (භාණ්ඩාගාර බිල්පත්) - 2019.12.06

පරිච්ඡේදයට අයත් ඉතිරි කාලය	සාමාන්‍ය මිලට ගැනීමේ මිල	එලදා අනුපාතය %	සාමාන්‍ය විකුණුම් මිල	එලදා අනුපාතය %	ගැණුම් හා විකුණුම් මිල පරතරය
1-7 දින	99.86	7.29	99.86	7.17	0.00
මාස 1	99.39	7.39	99.40	7.25	0.01
මාස 2	98.78	7.45	98.80	7.28	0.03
මාස 3	98.16	7.49	98.20	7.31	0.04
මාස 4	97.52	7.56	97.58	7.39	0.05
මාස 5	96.88	7.62	96.94	7.47	0.06
මාස 6	96.21	7.71	96.29	7.55	0.08
මාස 7	95.47	7.90	95.59	7.69	0.12
මාස 8	94.76	7.99	94.87	7.82	0.11
මාස 9	94.04	8.08	94.15	7.93	0.12
මාස 10	93.30	8.18	93.42	8.03	0.12
මාස 11	92.56	8.25	92.70	8.10	0.14
මාස 12	91.82	8.32	91.94	8.19	0.12

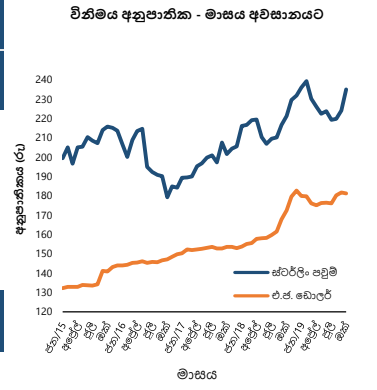
3.6 ද්වි පාර්ශ්වීය මිල ගණන් (භාණ්ඩාගාර බැඳුම්කර) - 2019.12.06

භාණ්ඩාගාර බැඳුම්කර කාණ්ඩය	පරිණත කාලය (වසර ගණන)	පරිණත දිනය (දිනය/මාසය /වර්ෂය)	පරිණතියට ඇති දින ගණන	සාමාන්‍ය මිලට ගැනීමේ මිල	ඵලදා අනුපාතය %	සාමාන්‍ය විකුණුම් මිල	ඵලදා අනුපාතය %	ගැණුම් හා විකුණුම් මිල පරතරය
09.25%2020A	5	2020 මැයි 1	147	100.55	7.78	100.60	7.64	0.05
08.00%2020A	8	2020 ජූනි 1	178	100.04	7.90	100.12	7.74	0.08
06.20%2020A	10	2020 අගෝ. 1	239	98.89	7.95	98.99	7.79	0.10
09.50%2020A	5	2020 දෙසැ. 15	375	101.21	8.24	101.36	8.09	0.15
10.75%2021A	5	2021 මාර්තු. 1	451	102.47	8.58	102.62	8.45	0.15
09.00%2021A	8	2021 මැයි 1	512	100.42	8.66	100.62	8.51	0.20
11.00%2021A	7	2021 අගෝ. 1	604	103.46	8.69	103.68	8.55	0.22
09.45%2021A	7	2021 ඔක්. 15	679	101.12	8.77	101.42	8.59	0.30
11.50%2021A	5	2021 දෙසැ. 15	740	104.88	8.81	105.21	8.64	0.33
08.00%2022A	10	2022 ජන. 1	757	98.30	8.91	98.60	8.75	0.30
10.70%2022A	3	2022 මාර්තු. 15	830	103.43	8.98	103.80	8.81	0.36
11.20%2022A	9	2022 ජූලි 1	938	104.91	9.01	105.37	8.81	0.47
10.00%2022A	8	2022 ඔක්. 1	1,030	102.20	9.09	102.70	8.89	0.50
10.00%2023A	6	2023 මාර්තු. 15	1,195	101.36	9.50	101.69	9.38	0.32
11.50%2023A	6	2023 මැයි 15	1,256	105.72	9.51	106.13	9.37	0.41
10.20%2023A	5	2023 ජූලි 15	1,317	101.85	9.58	102.22	9.45	0.37
09.00%2023A	10	2023 සැප්. 1	1,365	97.85	9.69	98.22	9.57	0.37
11.20%2023A	9	2023 සැප්. 1	1,365	104.62	9.69	105.10	9.54	0.48
07.00%2023A	20	2023 ඔක්. 1	1,395	91.35	9.76	91.74	9.63	0.39
11.60%2023A	5	2023 දෙසැ. 15	1,470	106.15	9.72	106.60	9.58	0.45
11.40%2024A	10	2024 ජන. 1	1,487	104.49	10.02	104.91	9.90	0.42
10.90%2024A	5	2024 මාර්තු. 15	1,561	103.41	9.89	103.84	9.77	0.42
10.25%2024A	5	2024 ජූනි 15	1,653	101.34	9.87	101.77	9.76	0.43
11.00%2024A	8	2024 අගෝ. 1	1,700	104.19	9.85	104.65	9.73	0.46
09.85%2024A	5	2024 සැප්. 15	1,745	99.76	9.91	100.14	9.81	0.37
06.00%2024A	10	2024 දෙසැ. 1	1,822	84.87	9.92	85.25	9.81	0.39
10.25%2025A	10	2025 මාර්තු. 15	1,926	100.69	10.07	101.26	9.93	0.57
09.00%2025A	12	2025 මැයි 1	1,973	95.30	10.15	95.92	9.99	0.63
11.00%2025A	10	2025 අගෝ. 1	2,065	103.72	10.11	104.36	9.97	0.63
10.35%2025A	8	2025 ඔක්. 15	2,140	100.73	10.18	101.52	10.00	0.79
09.00%2026A	13	2026 පෙබ. 1	2,249	94.60	10.20	95.36	10.02	0.76
05.35%2026A	15	2026 මාර්තු. 1	2,277	77.92	10.22	78.65	10.04	0.72
11.00%2026A	11	2026 ජූනි 1	2,369	103.88	10.17	104.65	10.01	0.76
11.50%2026A	10	2026 අගෝ. 1	2,430	106.53	10.12	107.23	9.98	0.71
11.40%2027A	8	2027 ජන. 15	2,597	106.27	10.14	107.08	9.98	0.81
11.75%2027A	10	2027 ජූනි 15	2,748	108.33	10.14	109.17	9.99	0.85
10.30%2027A	8	2027 ඔක්. 15	2,870	100.79	10.15	101.55	10.01	0.76
11.25%2027A	10	2027 දෙසැ. 15	2,931	105.96	10.15	106.82	9.99	0.86
10.75%2028A	10	2028 මාර්තු. 15	3,022	102.80	10.23	103.81	10.06	1.01
09.00%2028B	15	2028 මැයි 1	3,069	93.14	10.23	94.13	10.05	0.99
09.00%2028A	15	2028 ජූලි 1	3,130	93.04	10.24	94.12	10.04	1.08
11.50%2028A	13	2028 සැප්. 1	3,192	106.85	10.29	107.97	10.10	1.11
13.00%2029A	15	2029 ජන. 1	3,314	115.72	10.29	116.99	10.09	1.27
13.00%2029B	15	2029 මැයි 1	3,434	115.71	10.34	116.99	10.15	1.28
11.00%2030A	15	2030 මැයි 15	3,813	103.98	10.37	105.33	10.16	1.35
11.25%2031A	12	2031 මාර්තු. 15	4,117	106.15	10.31	107.64	10.10	1.49
08.00%2032A	20	2032 ජන. 1	4,409	84.20	10.32	85.49	10.11	1.30
09.00%2032A	20	2032 ඔක්. 1	4,683	90.59	10.34	91.96	10.13	1.37
11.20%2033A	15	2033 ජන. 15	4,789	105.69	10.39	107.14	10.20	1.45
09.00%2033A	20	2033 ජූනි 1	4,926	90.30	10.35	91.77	10.13	1.47
13.25%2033A	20	2033 ජූලි 1	4,956	120.85	10.35	122.70	10.13	1.85
09.00%2033B	20	2033 නොවැ. 1	5,079	90.09	10.36	91.53	10.15	1.44
13.25%2034A	20	2034 ජන. 1	5,140	121.06	10.37	122.64	10.19	1.58
10.25%2034A	15	2034 සැප්. 15	5,397	98.55	10.44	99.76	10.28	1.21
11.50%2035A	20	2035 මාර්තු. 15	5,578	107.79	10.46	109.51	10.25	1.72
10.50%2039A	20	2039 අගෝ. 15	7,192	99.89	10.51	101.64	10.30	1.76
12.00%2041A	25	2041 ජන. 1	7,697	112.52	10.51	114.26	10.33	1.74
09.00%2043A	30	2043 ජූනි 1	8,578	86.62	10.55	88.09	10.36	1.48
13.50%2044A	30	2044 ජන. 1	8,792	124.69	10.64	126.92	10.43	2.23
13.50%2044B	30	2044 ජූනි 1	8,944	122.07	10.90	126.24	10.50	4.16
12.50%2045A	30	2045 මාර්තු. 1	9,217	113.15	10.95	116.81	10.58	3.66

විදේශීය අංශය

4.1 විනිමය අනුපාතික

අයිතමය (ඒකකයකට රුපියල් ^(අ))	2019 දෙසැම්බර් 06 දිනෙන් අවසන් සතිය			සාමාන්‍ය අනුපාතිකය	
	ගැනුම් මිල	විකුණුම් මිල	සාමාන්‍ය අනුපාතිකය	සතියකට පෙර	වසරකට පෙර
එ.ජ. ඩොලර්	179.52	183.19	181.36	180.58	179.04
ස්ටර්ලිං පවුම්	235.11	242.37	238.74	233.24	227.91
ජපන් යෙන්	1.64	1.70	1.67	1.65	1.59
යුරෝ	198.09	204.86	201.48	198.88	203.18
ඉන්දියානු රුපියල් ^(ආ)			2.54	2.52	2.54
වි.ගැ.හි. (2019 දෙසැම්බර් 05 වන දිනට)			250.08	248.50	248.12
මහ බැංකුව විසින් සිදු කරන ලද මිලදී ගැනීම් සහ විකිණීම් ^(ඇ) (එ.ජ. ඩොලර් මිලියන)			2019 ඔක්තෝබර්	මාසයකට පෙර	වසරකට පෙර
මිලදී ගැනීම්			35.00	2.00	7.00
විකිණීම්			17.00	0.00	303.55



අයිතමය	2019 දෙසැම්බර් 06 දිනෙන් අවසන් සතිය	සතියකට පෙර	වසරකට පෙර
සාමාන්‍ය දෛනික අන්තර් බැංකු ගනුදෙනු පරිමාව (එ.ජ. ඩොලර් මිලියන)	45.95	61.63	41.35

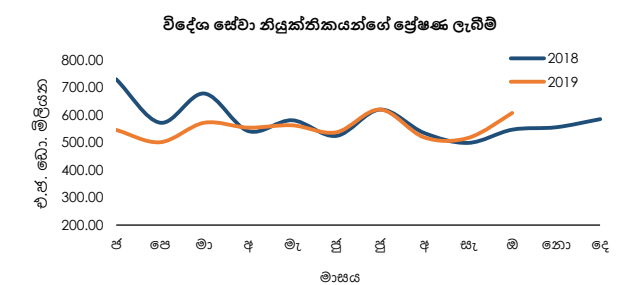
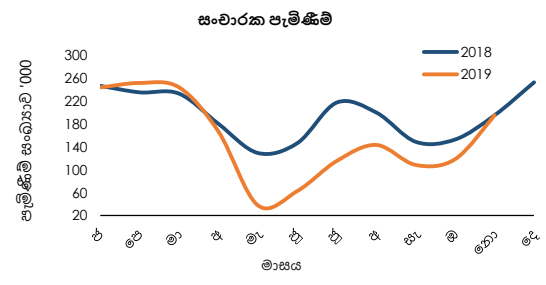
අයිතමය	2019 දෙසැම්බර් 06 දිනෙන් අවසන් සතිය	සතියකට පෙර	වසරකට පෙර	
ඉදිරි විනිමය ගනුදෙනු				
ඉදිරි විනිමය අනුපාතික (රු/එ.ජ. ඩොලර්) ⁽²⁾				
මාස 1	181.61	181.02	180.34	
මාස 3	182.50	182.17	182.16	
සාමාන්‍ය දෛනික අන්තර් බැංකු ගනුදෙනු පරිමාව (එ.ජ. ඩොලර් මිලියන)	25.06	39.24	23.18	
නොපියවූ ඉදිරි විනිමය ගනුදෙනු පරිමාව (එ.ජ. ඩොලර් මිලියන)	(2019 දෙසැම්බර් 05 දිනට)	1,932.39	1,917.84	2,374.38

(අ) වාණිජ බැංකුවල සාමාන්‍ය මධ්‍යස්ථ අනුපාතිකය (පෙ.ව.9.30 ව පවතින)
 (ආ) මාසය තුළ මහ බැංකුව විසින්, වාණිජ බැංකු වෙතින් වෙළඳපොළ මිලට සිදු කරනු ලබන සමස්ත විකිණීම් සහ මිලදී ගැනීම්
 (ඇ) මහ බැංකුවේ දෛනික විනිමය අනුපාතිකය (2) සංඛ්‍යා ගනුදෙනු මත පදනම් වූ සතියේ සාමාන්‍යය

4.2 සංචාරක සේවා සහ විදේශ සේවා නියුක්තිකයන්ගේ ප්‍රේෂණ

අයිතමය	2018 නොවැම්බර්	2019 නොවැම්බර් ^(අ)	2018 ජන.-නොවැ.	2019 ජන.-නොවැ. ^(අ)	% වෙනස
සංචාරක පැමිණීම් සංඛ්‍යාව	195,582	176,984	2,080,627	1,672,039	-19.6
සංචාරක ඉපයීම් (එ.ජ. ඩොලර් මිලියන)	367.1 ^(ආ)	332.2 ^(ආ)	3,905.4 ^(ආ)	3,138.5 ^(ආ)	-19.6
(රුපියල් බිලියන)	64.9 ^(ආ)	59.9 ^(ආ)	626.4 ^(ආ)	561.5 ^(ආ)	-10.4
විදේශ සේවා නියුක්තිකයන්ගේ (එ.ජ. ඩොලර් මිලියන)	599.1	607.0	5,875.9	5,536.9	-5.8
ප්‍රේෂණ ලැබීම් (රුපියල් බිලියන)	102.6	110.1	934.7	987.3	5.6

(අ) තාවකාලික
 (ආ) සංචාරකයෙකු මෙරට ගත කළ සාමාන්‍ය දින ගණන සහ දිනක් සඳහා වන වියදම පිළිබඳ සංචාරක සංවර්ධන අධිකාරිය විසින් සිදු කරන සමීක්ෂණයේ ප්‍රතිඵල මත සංශෝධනය විය හැකිය.
 (ඇ) 2019 වසරේදී සංචාරකයෙකු මෙරට ගත කරන සාමාන්‍ය දින ගණන සහ දිනක් සඳහා වන වියදම පිළිබඳ සංචාරක සංවර්ධන අධිකාරිය විසින් සිදු කරන සමීක්ෂණයේ ප්‍රතිඵල මත සංශෝධනය විය හැකිය.



4.3 2019 නොවැම්බර් මස 29 දිනට නිල සංචිත වත්කම් (අ)

නිල සංචිත වත්කම් (එ.ජ. ඩොලර් මිලියන)	7,520.9
(1) විදේශ මුදල් සංචිත	6,530.3
(2) ජා.මු. අරමුදලේ සංචිත මට්ටම	65.7
(3) විශේෂ ගැනුම් හිමිකම්	7.4
(4) රනුන්	916.5
(5) අනෙකුත් සංචිත වත්කම්	1.0
(අ) තාවකාලික	

4.4 2019 ඔක්තෝබර් මස 31 දිනට විදේශ සංචිත සහ විදේශ මුදල් ද්‍රවශීලතාවය (අ)

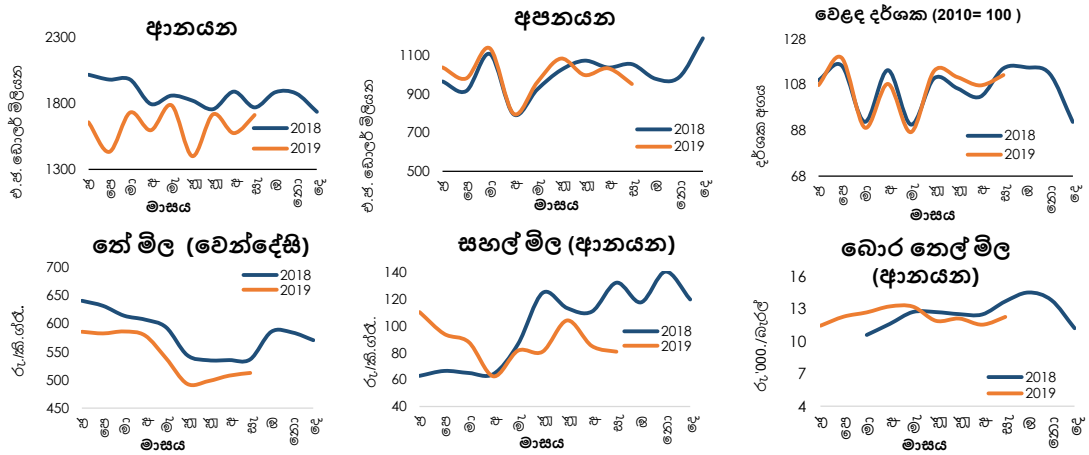
නිල සංචිත වත්කම් (එ.ජ. ඩොලර් මිලියන)	
නිල සංචිත වත්කම්	7,780.08
(1) විදේශ මුදල් සංචිත	6,752.64
(අ) සුරැකුම්පත්	3,929.64
(ආ) මුළු මුදල් සහ තැන්පතු	2,823.00
(i) වෙනත් මහ බැංකු, පියවීම් සඳහා වන ජාත්‍යන්තර බැංකුව සහ ජා.මු.අරමුදල වෙතින්	1,875.28
(ii) විදේශයන්හි පිහිටි වාරිතා කරන රට තුළ මූල්‍යථානය පිහිටා ඇති බැංකු වෙතින්	1.16
(iii) වාරිතා කරන රටෙන් පිටත මූල්‍යථානය පිහිටා ඇති බැංකු වෙතින්	946.56
(2) ජා.මු. අරමුදලේ සංචිත මට්ටම	66.01
(3) විශේෂ ගැනුම් හිමිකම්	7.41
(4) රනුන්	952.18
(5) අනෙකුත් සංචිත වත්කම්	1.84

විදේශ සංචිත මගින් ඉදිරියේදී සිදුකළ යුතු කෙටිකාලීන ශුද්ධ ගෙවීම් ^(අ) (එ.ජ. ඩොලර් මිලියන)				
අයිතමය	එකතුව	කල්පිරීම		
		මාසයක් ඇතුළත	මාස 1 ට වැඩි සහ මාස 3 දක්වා	මාස 3 ට වැඩි සහ වසරක් දක්වා
1. විදේශ ණය, සුරැකුම්පත් සහ තැන්පතු ගෙවීම් (-) ණය වාරික ආපසු ගෙවීම පොලීය	-6,084.35	-732.67	-688.07	-4,663.61
ලැබීම් (+) ණය වාරික ආපසු ලැබීම පොලීය	-4,373.52	-565.23	-416.83	-3,391.47
	-1,710.83	-167.44	-271.25	-1,272.14
2. විදේශ මුදලින් සහ දේශීය මුදලින් පවතින ඉදිරි ගිවිසුම් සහ අනාගත සුරැකුම්වල සමස්ත හිඟ සහ අතිරික්ත තත්ත්වය (විනිමය හුවමාරු ගිවිසුම්වල ඉදිරි ගනුදෙනු ද (forward leg) අන්තර්ගතව)	-419.00		-214.00	-205.00
(i) හිඟ (-) ^(අ)	-419.00		-214.00	-205.00
(ii) අතිරික්ත (+)				
3. අනෙකුත් ප්‍රතිමිලදී ගැනීම් හා සම්බන්ධ ලැබීම් (+) අනෙකුත් ගෙවිය යුතු ගිණුම් (-)	-0.27	-0.27		
(අ) තාවකාලික (ආ) මෙහි මූලික වශයෙන් අන්තර්ගත වන්නේ ඉදිරියේදී සිදුකළ යුතු ගෙවීම්ය. (ඇ) ඉදිරි විනිමය හුවමාරු ගිවිසුම්වල වැඩි කොටසක් නොපියවා ඉදිරියට ගෙනයනු ලැබේ.	-0.27	-0.27		

4.5 විදේශීය වෙළඳාම

අයිතමය	එ.ජ. ඩොලර් මිලියන			රුපියල් මිලියන		
	2019 ^(අ) ජන.-සැප්.	2018 ජන.-සැප්.	% වෙනස	2019 ^(අ) ජන.-සැප්.	2018 ජන.-සැප්.	% වෙනස
අපනයන	8,983.2	8,897.6	1.0	1,599,525.8	1,406,544.1	13.7
කෘෂිකාර්මික	1,868.9	1,957.7	(4.5)	332,728.3	309,455.4	7.5
කාර්මික	7,076.9	6,899.6	2.6	1,260,149.5	1,090,717.2	15.5
ආහාර, පාන හා දුම්කොළ	337.3	347.2	(2.8)	60,129.7	54,813.9	9.7
රෙදිපිළි හා ඇඟලුම්	4,186.8	3,927.9	6.6	745,545.6	620,987.7	20.1
බනිජ තෙල් නිෂ්පාදිත	367.0	453.8	(19.1)	65,306.3		(9.1)
සම්භාණ්ඩ හා රබර් නිෂ්පාදිත	744.3	775.2	(4.0)	132,574.9	122,512.1	8.2
වෙනත්	1,441.5	1,395.6	3.3	256,593.0	220,541.5	16.3
බනිජ අපනයන	24.7	27.2	(9.2)	4,391.5	4,305.6	2.0
වෙනත් අපනයන	12.7	13.1	(3.4)	2,256.5	2,066.0	9.2
ආනයන	14,596.1	16,851.1	(13.4)	2,598,126.1	2,659,853.0	(2.3)
පාරිභෝගික භාණ්ඩ	2,812.0	3,820.6	(26.4)	500,393.4	602,931.9	(17.0)
අන්තර් භාණ්ඩ	8,380.5	9,412.8	(11.0)	1,491,867.5	1,486,135.8	0.4
ආයෝජන භාණ්ඩ	3,398.4	3,544.6	(4.1)	604,939.6	559,438.3	8.1
වෙනත්	5.2	73.0	(92.9)	925.7	11,347.0	(91.8)
වෙළඳ ශේෂය	(5,612.9)	(7,953.5)	-	(998,600.3)	(1,253,308.9)	-

(අ) තාවකාලික



4.6 වෙළඳ දර්ශක (2010= 100) (අ)

අයිතමය	2019 සැප්තැම්බර් (අ)	පෙර මාසය (අ)	පෙර වසර
මුළු අපනයන			
වටිනාකම	132.5	143.8	146.9
ප්‍රමාණය	134.1	145.4	136.4
ඒකක වටිනාකම	98.8	98.9	107.7
මුළු ආනයන			
වටිනාකම	153.1	140.8	158.3
ප්‍රමාණය	173.8	153.2	169.1
ඒකක වටිනාකම	88.1	91.9	93.6
වෙළඳ මිල අනුපාතය	112.2	107.6	115.0

(අ) එ.ජ. ඩොලර්වලින් අගය කරන ලද (ආ) තාවකාලික

4.7 වෙළඳ භාණ්ඩ මිල ගණන්

අයිතමය	2019 ^(අ) සැප්.	2018 සැප්.	% වෙනස	2019 ^(අ) සැප්.	2018 සැප්.	% වෙනස
	කි.ග්‍රෑම් 1ක් එ.ජ. ඩො.			කි.ග්‍රෑම් 1ක් රුපියල්		
කොළඹ තේ වෙන්දේසි මිල	2.83	3.26	-13.15	512.46	536.68	-4.51
ආනයන (මි.ර.ගා)	මෙට්‍රික් ටොන් 1ක් එ.ජ. ඩො.			මෙට්‍රික් ටොන් 1ක් රුපියල්		
සහල්	446.75	802.87	-44.4	80,761.82	132,004.05	-38.8
සීනි	373.04	349.20	6.8	67,436.37	57,414.54	17.5
කිරිඟු	275.93	245.30	12.5	49,880.80	40,331.47	23.7
	බැරලයක් එ.ජ. ඩො.			බැරලයක් රුපියල්		
බොරතෙල්	67.73	83.26	-18.7	12,243.58	13,689.94	-10.6

(අ) තාවකාලික