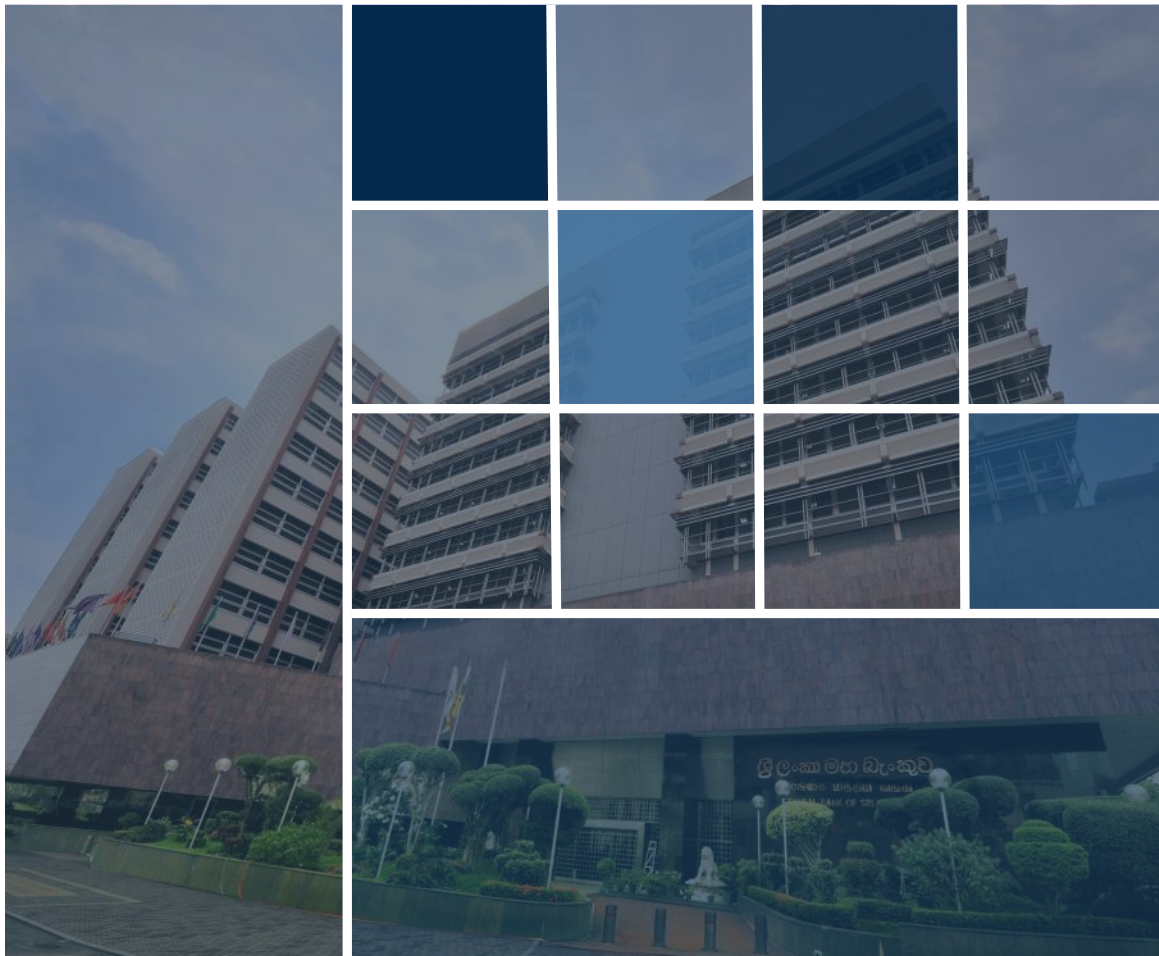


# සතිපතා ආර්ථික දර්ශක

2019 ඔක්තෝබර් 11



සංඛ්‍යාත දෙපාර්තමේන්තුව  
ශ්‍රී ලංකා මහ බැංකුව

# සතියේ සුවිශේෂී කරුණු

## මුර්ත අංශය

සලකා බලන කාලපරිච්ඡේදය තුළ දී බොරතෙල් මිල ගණන් ඉහළ යෑමේ ප්‍රවණතාවයක් පෙන්නුම් කළේය. එක්සත් ජනපදය සහ චීනය අතර පැවති වෙළඳ සාකච්ඡා වල ප්‍රගතිය හමුවේ ගෝලීය ඉල්ලුම ඉහළ යනු ඇති බවට පැවති අපේක්ෂා ප්‍රධාන වශයෙන්ම බොරතෙල් මිල ගණන් ඉහළ යෑමට හේතු විය. සමස්තයක් ලෙස මෙම කාලපරිච්ඡේදය තුළ දී බ්‍රෙන්ට් සහ ඩබ්ලිව්.ටී.අයි. බොරතෙල් බැරලයක මිල පිළිවෙලින් එ.ජ. ඩොලර් 1.4 කින් සහ එ.ජ. ඩොලර් 1.2 කින් ඉහළ ගියේය.

## මුදල් අංශය

සතිපතා බර්ත සාමාන්‍ය ප්‍රමුඛ ණය අනුපාතිකය පෙර සතිය හා සැසඳීමේ දී 2019 ඔක්තෝබර් මස 11 වන දින වනවිට පදනම් අංක 2 කින් සියයට 10.48 ක් දක්වා ඉහළ ගියේය.

ප්‍රධාන වශයෙන් සංසරණයේ පවතින මුදල් ප්‍රමාණය පහළ යාම හේතුකොටගෙන පසුගිය සතියට සාපේක්ෂව සංචිත මුදල් පහළ යන ලදී.

සමස්ත වෙළෙඳපොළ ද්‍රවශීලතාව පෙර සතියේ අග පැවති රුපියල් බිලියන 11.522 හිඟයට සාපේක්ෂව මෙම සතියේ දී රුපියල් බිලියන 12.751 ක හිඟයක් විය.

පෙර සතිය හා සැසඳීමේ දී 2019 ඔක්තෝබර් මස 11 වන දින වනවිට, සමස්ත කොටස් මිල දර්ශකය සියයට 2.54 කින් 5,834.7 ක් දක්වා ඉහළ ගිය අතර එස් ඇන්ඩ් පී ශ්‍රී ලංකා 20 දර්ශකය සියයට 4.03 කින් 2,866.4 ක් දක්වා ඉහළ ගියේය.

## විදේශීය අංශය

2019 වසරේ ඔක්තෝබර් මස 11 වන දින දක්වා කාලය තුළ දී ශ්‍රී ලංකා රුපියල, එ.ජ. ඩොලරයට සාපේක්ෂව සියයට 1.2 කින් අතිප්‍රමාණය විය. අනෙකුත් විදේශ ව්‍යවහාර මුදල්වල හැසිරීම පිළිබිඹු කරමින් ශ්‍රී ලංකා රුපියල ස්ටර්ලිං පවුමට සාපේක්ෂව සියයට 3.2 කින්, යුරෝවලට සාපේක්ෂව සියයට 5.0 කින් සහ ඉන්දියානු රුපියලට සාපේක්ෂව සියයට 2.7 කින් අතිප්‍රමාණය වූ අතර ජපන් යෙන්වලට සාපේක්ෂව සියයට 1.1 කින් අවප්‍රමාණය විය.

2019 වසරේ සැප්තැම්බර් මස 30 දිනට දළ නිල සංචිත ප්‍රමාණය එ.ජ. ඩොලර් මිලියන 7,637.6 ක් ලෙස ඇස්තමේන්තු කර ඇත.

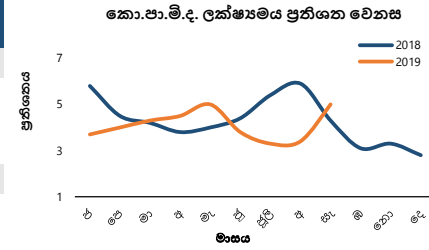
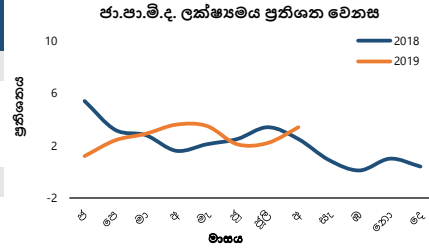
# මුද්‍රිත අංශය

## 1.1 මිල දර්ශක

ජාතික පාරිභෝගික මිල දර්ශකය (2013=100)	අගෝ. 2019	මාසයකට පෙර	අවුරුද්දකට පෙර
ජාතික පාරිභෝගික මිල දර්ශකය (ජා.පා.මි.ද.)	129.7	129.4	125.4
මාසික ප්‍රතිශත වෙනස %	0.2	0.2	-0.9
වාර්ෂික සාමාන්‍ය ප්‍රතිශත වෙනස %	2.0	1.9	4.7
ලක්ෂ්‍යමය ප්‍රතිශත වෙනස %	3.4	2.2	2.5
මූලික උද්ධමනය - (ජා.පා.මි.ද.)	133.7	133.4	126.3
වාර්ෂික සාමාන්‍ය ප්‍රතිශත වෙනස %	5.0	4.7	2.5
ලක්ෂ්‍යමය ප්‍රතිශත වෙනස %	5.9	6.1	2.7

කොළඹ පාරිභෝගික මිල දර්ශකය (2013=100)	සැප්. 2019	මාසයකට පෙර	අවුරුද්දකට පෙර
කොළඹ පාරිභෝගික මිල දර්ශකය (කො.පා.මි.ද.)	131.1	130.1	124.9
මාසික ප්‍රතිශත වෙනස %	0.8	0.1	-0.7
වාර්ෂික සාමාන්‍ය ප්‍රතිශත වෙනස %	3.9	3.8	5.4
ලක්ෂ්‍යමය ප්‍රතිශත වෙනස %	5.0	3.4	4.3
මූලික උද්ධමනය - (කො.පා.මි.ද.)	135.2	134.6	128.0
වාර්ෂික සාමාන්‍ය ප්‍රතිශත වෙනස %	5.1	5.0	3.9
ලක්ෂ්‍යමය ප්‍රතිශත වෙනස %	5.6	5.6	3.8



මූලාශ්‍රය: ජනලේඛන හා සංඛ්‍යාලේඛන දෙපාර්තමේන්තුව

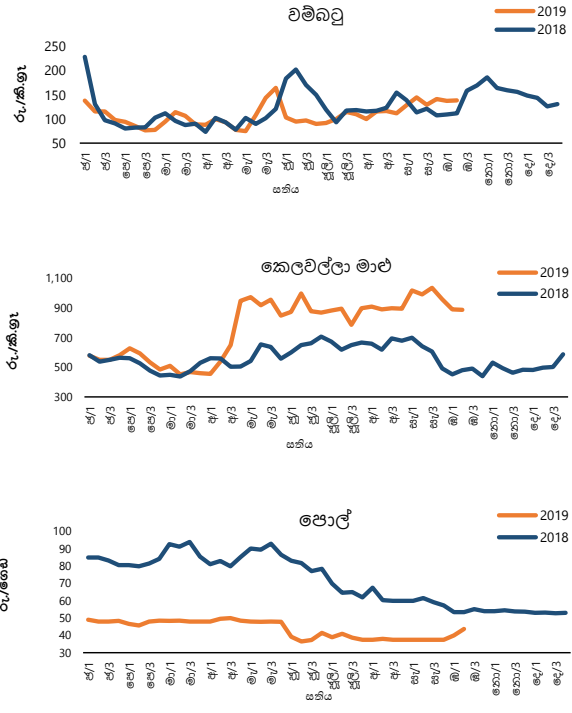
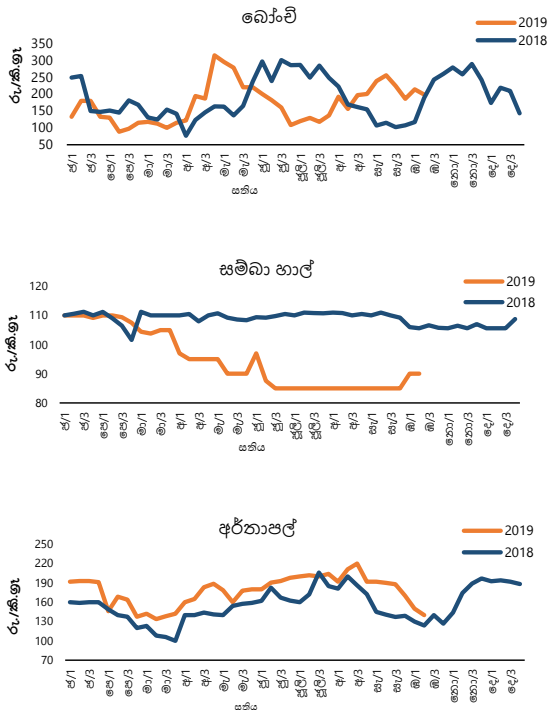
## 1.2 මිල

### 1.2.1 පිටකොටුව වෙළෙඳපොළ

ආහාර අයිතමය	තොග මිල ගණන්වි සාමාන්‍යය				සිල්ලර මිල ගණන්වි සාමාන්‍යය			
	මෙම සතිය	පසුගිය සතිය	පසුගිය මාසය	පසුගිය වසර	මෙම සතිය	පසුගිය සතිය	පසුගිය මාසය	පසුගිය වසර
	කිලෝ ග්‍රෑමයට රුපියල්				කිලෝ ග්‍රෑමයට රුපියල්			
<b>සහල්</b>								
සම්බා	85.00	85.00	80.00	98.00	90.00	90.00	85.00	105.60
රතු කැකුළු	80.00	80.00	72.00	67.60	85.00	85.00	80.00	76.00
<b>එළවළු</b>								
බෝංචි	157.00	169.00	200.00	151.33	198.00	214.00	255.00	188.50
ගෝවා	94.00	99.00	62.50	59.67	142.00	151.00	90.00	100.17
කැරච්චි	95.00	77.00	76.25	125.10	135.00	117.00	115.00	167.33
තක්කාලි	100.00	100.00	63.75	46.02	140.00	140.00	92.50	80.67
වට්ටක්කා	91.00	85.00	50.00	36.73	120.00	120.00	92.50	63.58
පතෝල	104.00	96.00	72.50	97.00	144.00	142.00	120.00	129.50
වම්බටු	99.00	98.00	96.25	74.83	139.00	138.00	145.00	112.00
<b>අනෙකුත් ආහාර</b>								
රතු ආඤ්ඤ (දේශීය)	218.00	192.00	101.25	95.40	238.00	214.00	120.00	124.60
ලොකු ආඤ්ඤ (දේශීය)	245.00	263.00	101.25	82.00	256.25	286.00	127.50	103.00
අර්තාපල් (නුවර එළිය)	110.00	118.00	150.00	91.00	140.00	150.00	190.00	124.00
වියළි මිරිස් (ආනයනික)	380.00	380.00	340.00	249.60	420.00	420.00	390.00	298.00
පරිප්පු (ඉන්දියානු)	102.00	105.00	105.00	97.60	116.00	120.00	120.00	111.00
බින්තර (සුදු)	18.80	18.50	18.50	13.20	19.80	19.50	19.50	14.20
පොල් (ගෙඩියක මිල)	33.50	32.00	31.00	45.00	43.68	40.00	37.50	53.40
අඹු මිරිස්	262.00	244.00	175.00	78.57	308.00	282.00	240.00	126.67
දෙහි	196.00	198.00	237.50	351.00	245.00	245.00	295.00	435.71
<b>මාළු<sup>(අ)</sup></b>								
කෙලවල්ලා	588.00	592.00	766.67	480.00	888.00	892.00	993.33	810.00
බලයා	274.00	274.00	447.50	240.00	374.00	374.00	547.50	334.00
සාලයා	188.00	188.00	260.00	132.00	228.00	228.00	305.00	178.00
පරච්චි	480.00	490.00	712.50	470.00	780.00	802.00	1,012.50	770.00

(අ) පැරියගොඩ ධීවර වෙළෙඳපොළෙන් එක්රැස් කරනු ලබන මිල ගණන් මත පදනම් වේ

පිටකොටුව වෙළඳපොළ- සිල්ලර මිල



1.2.2 දඹුල්ල ආර්ථික මධ්‍යස්ථානය

අයිතමය (කිලෝ ග්‍රෑමයට රුපියල්)	සාමාන්‍ය මිල ගණන් - මෙම සතිය	
	තොග මිල	සිල්ලර මිල
<b>සහල්</b>		
සමිබා	89.00	92.00
රතු කැකුළු	79.00	82.00
<b>එළවළු</b>		
බෝංචි	148.00	168.00
කැරච්	91.00	111.00
නක්කාලි	91.50	111.50
විට්ටක්කා	70.50	90.50
පතෝල	100.00	120.00
අළු කෙසෙල්	77.50	97.50
<b>අනෙකුත් ආහාර</b>		
රතු ඵුණු (දේශීය)	193.50	203.50
ලොකු ඵුණු (දේශීය)	230.50	240.50
අර්තාපල් (නුවර එළිය)	106.30	116.30
වියළි මිරිස් (ආනයනික)	419.50	429.50
පොල් (ගෙඩියක මිල)	34.10	39.10

1.2.3 නාරාහේන්පිට ආර්ථික මධ්‍යස්ථානය

අයිතමය (කිලෝ ග්‍රෑමයට රුපියල්)	සිල්ලර මිල ගණන්හි සාමාන්‍යය	
	මෙම සතිය	පසුගිය සතිය
<b>සහල්</b>		
සමිබා	95.00	95.00
රතු කැකුළු	83.00	81.00
<b>එළවළු</b>		
බෝංචි	234.00	222.00
ගෝචා	148.00	154.00
කැරච්	152.00	136.00
නක්කාලි	170.00	164.00
විට්ටක්කා	136.00	134.00
පතෝල	192.00	204.00
වම්බටු	158.00	164.00
අළු කෙසෙල්	152.00	150.00
<b>අනෙකුත් ආහාර</b>		
රතු ඵුණු (ආනයනික)	262.00	204.00
ලොකු ඵුණු (ආනයනික)	212.00	228.00
අර්තාපල් (ආනයනික)	112.00	130.00
වියළි මිරිස් (ආනයනික)	400.00	422.00
පරිප්පු (ඉන්දියානු)	117.00	118.00
බිත්තර (සුදු) (එකක මිල)	20.20	20.00
පොල් (ගෙඩියක මිල)	50.00	50.00

1.2.4 මරදගහමුල සහල් මධ්‍යස්ථානය

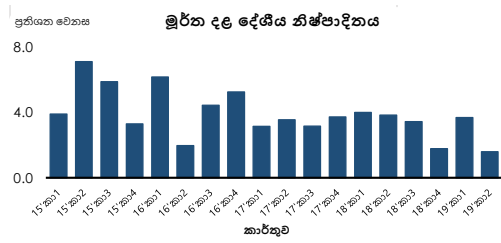
සහල් තොග මිල ගණන්හි සාමාන්‍යය				
අයිතමය (කිලෝ ග්‍රෑමයට රුපියල්)	මෙම සතිය	පසුගිය සතිය	පසුගිය මාසය	පසුගිය වසර
සමිබා	88.70	88.00	82.00	96.00
සුදු කැකුළු	84.60	85.00	78.75	72.80
රතු කැකුළු	77.80	77.00	71.38	67.40
නාඩු	88.70	87.00	80.38	76.00

මාළු	මෙම සතිය	පසුගිය සතිය
කෙලවල්ලා	1,046.00	1,370.00
බලයා	450.00	452.00
සාලයා	262.00	276.00
පරව් (පොඩ්)	1,054.00	848.00

**1.3 කර්මාන්ත මූලය අනුව දළ දේශීය නිෂ්පාදිතය (2010 ස්ථාවර මිල අනුව) - එකතු කළ අගය මත වර්ධන අනුපාතිකය**

අයිතමය	වාර්ෂික		දෙවන කාර්තුව	
	2017 <sup>(අ)</sup>	2018 <sup>(අ)</sup>	2018 <sup>(අ)</sup>	2019 <sup>(අ)</sup>
කෘෂිකාර්මික	-0.4	4.8	5.6	1.0
කාර්මික	4.1	0.9	2.8	1.4
සේවා	3.6	4.7	4.8	1.6
භාණ්ඩ හා සේවා මත				
අයකෙරෙන බදු -සහනාධාර	3.3	-0.4	-1.7	2.6
<b>දළ දේශීය නිෂ්පාදිතය</b>	<b>3.4</b>	<b>3.2</b>	<b>3.9</b>	<b>1.6</b>

(අ) තාවකාලික (අ) සංශෝධිත

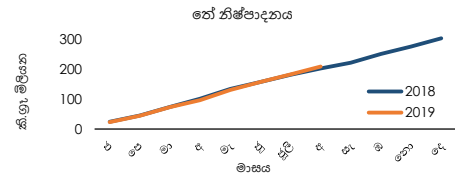


මූලාශ්‍රය: ජනලේඛන හා සංඛ්‍යාලේඛන දෙපාර්තමේන්තුව

**1.4 කෘෂිකාර්මික නිෂ්පාදනය**

අයිතමය	ඒකකය	2019 ජන. - අගෝ. (අ)	2018 ජන. - අගෝ. (අ)	% වෙනස
ගෙඩි	(කි.ග්‍රෑ. මිලියන)	209.24	202.81	3.17
රබර්	(කි.ග්‍රෑ. මිලියන)	53.32	53.45	-0.25
පොල්	(ගෙඩි මිලියන)	2,105.79	1,679.27	25.40

(අ) තාවකාලික (අ) සංශෝධිත

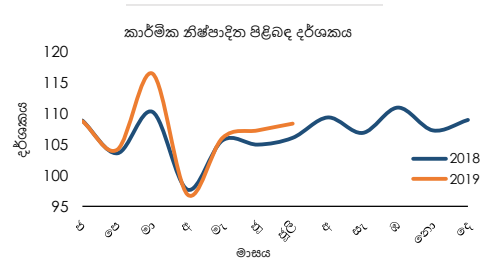


**1.5 කාර්මික නිෂ්පාදන දර්ශකය (කා.නි.ද) (2015=100) (අ)**

අයිතමය	ජූලි		% වෙනස
	2018 <sup>(අ)</sup>	2019 <sup>(අ)</sup>	
<b>කාර්මික නිෂ්පාදන දර්ශකය</b>	<b>106.1</b>	<b>108.4</b>	<b>2.1</b>
ආහාර නිෂ්පාදන	104.4	103.2	-1.2
ආලෝම නිෂ්පාදන	110.1	113.3	3.0
අනෙකුත් ලෝහ නොවන ඛනිජ නිෂ්පාදන	111.5	126.3	13.3
පිරිපහදුකළ ඛනිජ තෙල් නිෂ්පාදන	105.2	116.1	10.3
රබර් සහ ප්ලාස්ටික් නිෂ්පාදන	117.4	100.8	-14.2
රසායනික ද්‍රව්‍ය සහ රසායනික ද්‍රව්‍ය ආශ්‍රිත නිෂ්පාදන	86.1	103.0	19.6
පාන වර්ග	83.7	93.6	11.8

(අ) ප්‍රධාන රජ අංශ 7

(අ) සංශෝධිත (අ)තාවකාලික

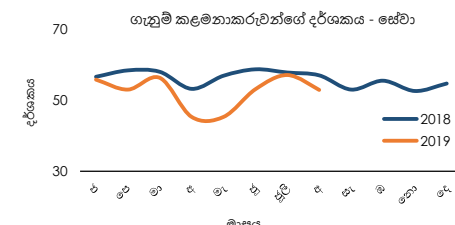
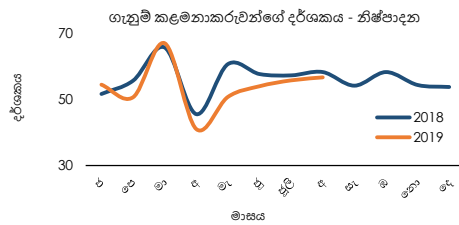


මූලාශ්‍රය: ජනලේඛන හා සංඛ්‍යාලේඛන දෙපාර්තමේන්තුව

**1.6 ගැනුම් කළමනාකරුවන්ගේ දර්ශකය**

මාසය/වසර	ගැනුම් කළමනාකරුවන්ගේ දර්ශකය - නිෂ්පාදන			
	අගෝ. 2019	ජූලි 2019	අගෝ. 2018	ජූලි 2018
දර්ශකය	56.6	55.7	58.2	57.2

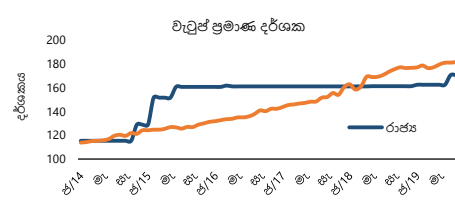
ගැනුම් කළමනාකරුවන්ගේ දර්ශකය - සේවා			
අගෝ. 2019	ජූලි 2019	අගෝ. 2018	ජූලි 2018
52.9	57.1	57.0	57.8



**1.7 වැටුප් සහ සේවා නියුක්තිය**

**1.7.1 වැටුප් ප්‍රමාණ දර්ශක**

අයිතමය	2019 අගෝස්තු	2018 අගෝස්තු	% වෙනස
රාජ්‍ය අංශයේ සේවකයන් (2012 = 100)	170.2	161.0	5.7
අවිධිමත් පෞද්ගලික අංශයේ සේවකයන් (2012 = 100)	181.2	173.1	4.7
කෘෂිකාර්මාන්ත	190.9	176.8	8.0
කාර්මාන්ත	183.0	175.7	4.2
සේවා	175.3	169.0	3.7



1.7.2 සේවා නියුක්තිය (අ)

අතීතමය	2018 දෙවන කාර්තුව	2019 දෙවන කාර්තුව (අ)	2018 වාර්ෂික (අ)
ශ්‍රම බලකා සහභාගීත්ව අනුපාතිකය	51.1	52.6	51.8
සේවා වියුක්ති අනුපාතිකය	4.6	4.9	4.4

අංශය අනුව සේවා නියුක්තිය පුද්ගලයන් (අ) (මුළු සේවා නියුක්තියෙන් ප්‍රතිශතයක් ලෙස)

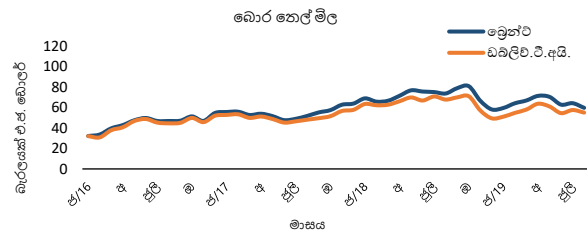
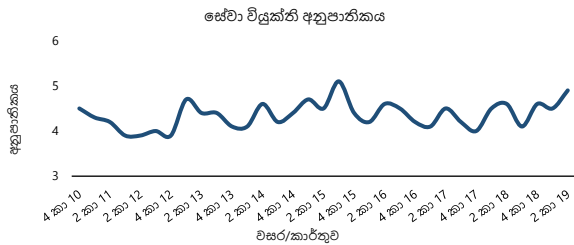
	2018 පළමු වන කාර්තුව	2019 පළමු වන කාර්තුව (අ)	2018 වාර්ෂික (අ)
කෘෂිකර්මාන්ත	26.9	24.7	25.5
කර්මාන්ත	27.9	28.3	27.9
සේවා	45.2	47.1	46.6

(අ) වැඩ කරන වයසේ ජනගහනය අවුරුදු 15 සහ ඊට වැඩි වේ

(අ) තාවකාලික

(අ) ජාත්‍යන්තර ප්‍රමිති වර්ගීකරණ 4 වන සංශෝධනය මත පදනම් වේ

මූලාශ්‍රය: ජනලේඛන හා සංඛ්‍යාලේඛන දෙපාර්තමේන්තුව



1.8 බොර නෙලේ සාමාන්‍ය මිල

මාසය	2018			2019		
	ඉදිරි වෙළඳපොළ මිල (බැරලයක් එ.ජ. බොලර්)		ලං.බ.නී.සං. ආනයන මිල (මි.ර.ගැ.) (බැරලයක් එ.ජ. බොලර්)(*)	ඉදිරි වෙළඳපොළ මිල (බැරලයක් එ.ජ. බොලර්)		ලං.බ.නී.සං. ආනයන මිල (මි.ර.ගැ.) (බැරලයක් එ.ජ. බොලර්)(*)
	බ්‍රෙන්ට් (පාදක මිල)	ඩබ්ලිව්.වි.අයි. (පාදක මිල)		බ්‍රෙන්ට් (පාදක මිල)	ඩබ්ලිව්.වි.අයි. (පාදක මිල)	
ජනවාරි	69.02	63.55	72.04	59.63	51.13	62.80
පෙබරවාරි	65.80	62.26	-	64.23	54.84	68.65
මාර්තු	66.69	62.80	67.97	66.97	58.08	70.97
අප්‍රේල්	71.55	66.21	74.31	71.45	63.76	75.59
මැයි	76.88	69.92	80.68	70.49	61.09	74.76
ජූනි	75.70	66.93	79.80	62.88	54.57	67.29
ජූලි	75.17	70.87	78.76	64.31	57.61	68.73
අගෝස්තු	73.80	67.85	77.82	59.76	55.10	64.78
සැප්තැම්බර්	79.02	70.02	83.26	62.53	57.20	-
ඔක්තෝබර්	80.93	71.10	84.95	-	-	-
නොවැම්බර්	66.66	57.19	77.97	-	-	-
දෙසැම්බර්	58.16	49.47	62.18	-	-	-

දිනය	2018		2019	
ඔක්තෝබර් 05	85.05	74.89	-	-
ඔක්තෝබර් 06	-	-	-	-
ඔක්තෝබර් 07	-	-	58.10	52.67
ඔක්තෝබර් 08	83.30	73.83	58.64	53.09
ඔක්තෝබර් 09	83.99	74.35	58.06	52.42
ඔක්තෝබර් 10	84.85	74.70	58.20	52.50
ඔක්තෝබර් 11	82.16	72.36	59.45	53.84

මූලාශ්‍රය: බ්‍රිටිෂ් බර්ග් නොරතුරු සේවය  
ලංකා බනිජ නෙලේ නීතිගත සංස්ථාව

(\*) ලං.බ.නී.සං. ආනයන මිල ගණන්වලට ගල් කුලී ඇතුළත් වීම සහ එය විවිධ බොරනෙලේ වර්ගවල සාමාන්‍ය මිල ගණන් අනුව බර තබන ලද මිලක් වන බැවින් ලං. බ.නී.සං. ආනයන මිල, බ්‍රෙන්ට් සහ ඩබ්ලිව්.වි.අයි. ඉදිරි වෙළඳපොළ මිල ගණන් සමඟ සෘජුව සංසදිය නොහැකිය. එසේම, ලං.බ.නී.සං. ආනයනවලින් කොටසක් කාලීන ගිවිසුම් මත පදනම් වේ.

## මුදල් අංශය

### 2.1 පොලී අනුපාතික

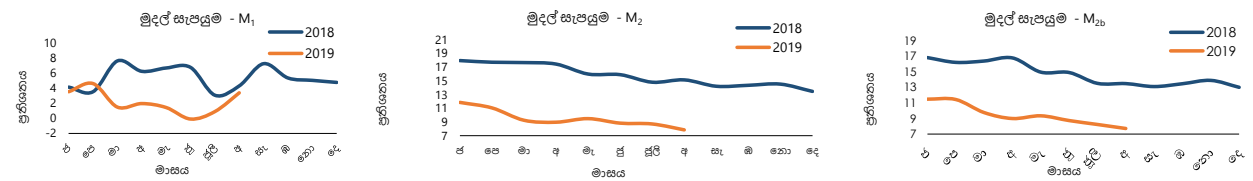
අයිතමය	2019 ඔක්තෝබර් 11 දිනෙන් අවසන් සතිය	සතියකට පෙර	වසරකට පෙර		
<b>ප්‍රතිපත්ති පොලී අනුපාතික</b>					
නිත්‍ය තැන්පතු පහසුකම් අනුපාතිකය	7.00	7.00	7.25		
නිත්‍ය ණය පහසුකම් අනුපාතිකය	8.00	8.00	8.50		
බර්ත සාමාන්‍ය ඒකීන මුදල් අනුපාතිකය (AWCMR) (සතිපතා සාමාන්‍යය)	7.46	7.45	8.42		
<b>ශ්‍රී ලංකා අන්තර් බැංකු අර්පණ අනුපාතිකය (SLIBOR)</b>					
දින 1	7.48	7.45	8.45		
දින 7	7.55	7.57	8.67		
මාස 1	7.79	7.80	9.22		
මාස 3	8.43	8.35	10.01		
මාස 6	9.61	9.65	10.60		
මාස 12	10.47	10.54	11.50		
<b>භාණ්ඩාගාර බිල්පත් ඵලදා අනුපාතික</b>					
දින 91	7.58	7.60	9.28		
දින 182	7.73	7.73	-		
දින 364	8.41	8.41	10.19		
<b>බලපත්‍රලාභී වාණිජ බැංකු</b>					
බර්ත සාමාන්‍ය ප්‍රමුඛ ණය පොලී අනුපාතිකය (AWPR)	10.48	10.46	11.86		
	2019 අගෝ. 2019 අගෝ.	මසකට පෙර	වසරකට පෙර		
ඉතිරිකිරීමේ තැන්පතු	0.20-7.00	0.20-7.00	0.50-8.50		
එක් අවුරුදු ස්ථාවර තැන්පතු	1.00-15.00	1.00-15.00	4.53-15.00		
	2019 සැප්.	මසකට පෙර	වසරකට පෙර		
බර්ත සාමාන්‍ය තැන්පතු අනුපාතිකය (AWDR)	8.51	8.73	8.69		
බර්ත සාමාන්‍ය ස්ථාවර තැන්පතු අනුපාතිකය (AWFDR)	10.46	10.74	10.84		
	2019 අගෝ.	මසකට පෙර	වසරකට පෙර		
බර්ත සාමාන්‍ය නව තැන්පතු අනුපාතිකය (AWNDR)	8.40	8.58	10.24		
බර්ත සාමාන්‍ය නව ස්ථාවර තැන්පතු අනුපාතිකය (AWNDR)	8.67	8.88	10.69		
	2019 අගෝ.	මසකට පෙර	වසරකට පෙර		
බර්ත සාමාන්‍ය ණය පොලී අනුපාතිකය (AWLR)	14.04	14.22	14.18		
බර්ත සාමාන්‍ය නව ණය පොලී අනුපාතිකය (AWNLR)	13.84	13.91	14.35		
<b>ජාතික ඉතිරිකිරීමේ බැංකුව</b>					
	2019 අගෝ.	මසකට පෙර	වසරකට පෙර		
ඉතිරිකිරීමේ තැන්පතු	4.00	4.00	4.00		
එක් අවුරුදු ස්ථාවර තැන්පතු	9.83	9.83	10.50		
<b>භාණ්ඩාගාර බැඳුම්කර වෙන්දේසිය</b>					
	වසර 03 මාස 05	වසර 10 මාස 07			
	2019 ඔක්. 11	2019 ඔක්. 11			
පොලී අනුපාතිකය	10.00	11.00			
බර්ත නවත ලද සාමාන්‍ය ඵලදා අනුපාතිකය	9.65	10.46			
බර්ත සාමාන්‍ය ප්‍රමුඛ ණය අනුපාතිකය බැංකු අනුව	2019 ඔක්තෝබර් 11 දිනෙන් අවසන් සතිය	සතියකට පෙර	බර්ත සාමාන්‍ය ප්‍රමුඛ ණය අනුපාතිකය බැංකු අනුව	2019 ඔක්තෝබර් 11 දිනෙන් අවසන් සතිය	සතියකට පෙර
ලංකා බැංකුව	11.22	11.26	එච්එස්බීසී බැංකුව	8.98	8.79
මහජන බැංකුව	10.66	10.38	ස්ටැන්ඩර්ඩ් චාර්ටර්ඩ් බැංකුව	10.32	9.64
හැට්න් නැෂනල් බැංකුව	10.80	11.04	සීටී බැංකුව	12.50	10.22
කොමර්ෂල් බැංකුව	10.44	10.51	ඩොබ්ස් බැංකුව	9.95	9.71
සම්පත් බැංකුව	11.40	10.71	හබ්බි බැංකුව <sup>(අ)</sup>	10.57	10.57
සෙලාන් බැංකුව	11.08	10.96	ඉන්දියන් බැංකුව	12.22	12.22
යුනියන් බැංකුව	12.94	11.90	ඉන්දියන් ඕවර්සීස් බැංකුව <sup>(අ)</sup>	12.69	12.69
පැන් ඒෂියා බැංකුව <sup>(අ)</sup>	13.50	13.50	එම්සීබී බැංකුව	11.32	13.64
තේෂන් ට්‍රස්ට් බැංකුව	11.13	10.90	ඉන්දිය රාජ්‍ය බැංකුව <sup>(අ)</sup>	9.41	9.41
ඩීඑල්සීබී බැංකුව	11.24	11.65	පබ්ලික් බැංකුව	13.39	13.75
එන්ඩීබී බැංකුව	11.99	11.16	අයිසීඅයිසී බැංකුව <sup>(අ)</sup>	10.14	10.14
අමානා බැංකුව <sup>(අ)</sup>	11.40	11.40	ඇක්සිස් බැංකුව <sup>(අ)</sup>	11.57	12.43
කාර්ගිල්ස් බැංකුව	13.59	14.05			

(අ) බැංකුව විසින් මෙම සතිය තුළදී ප්‍රමුඛ ගණදෙනුකරුවන් හට කිසිදු ණය පහසුකමක් ලබා දී නොමැත . එබැවින් පෙර සතියට අදාළ ණය අනුපාතිකය සඳහන් කර ඇත .

2.2 මුදල් සැපයුම

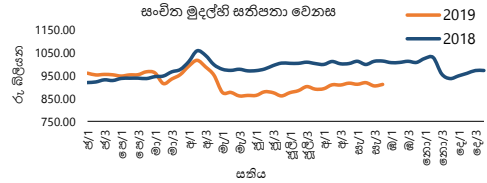
අයිතමය	රු. බිලියන			වාර්ෂික වෙනස (%)		
	2019 අගෝ. (අ)	මසකට පෙර	වසරකට පෙර	2019 අගෝ. (අ)	මසකට පෙර	වසරකට පෙර
සංචිත මුදල්	913.4	888.4	1,004.7	-9.1	-11.3	10.2
පටු මුදල් සැපයුම (M <sub>1</sub> )	818.1	798.7	791.6	3.4	0.9	4.3
පුළුල් මුදල් සැපයුම (M <sub>2</sub> )	6,733.7	6,697.4	6,243.7	7.8	8.7	15.1
ඒකාබද්ධ පුළුල් මුදල් සැපයුම (M <sub>2b</sub> )	7,396.9	7,355.4	6,866.4	7.7	8.2	13.5
බැංකු පද්ධතිය සතු ශුද්ධ විදේශීය වත්කම් (අ <sup>1</sup> )	101.8	104.6	166.9	-39.0	-39.0	433.1
මුදල් අධිකාරීන්	848.4	823.8	901.5	-5.9	-8.2	20.9
වාණිජ බැංකු	-746.6	-719.2	-734.6	-1.6	0.9	7.7
දේශීය බැංකු ඒකක (DBUs)	-343.8	-342.9	-313.9	-9.5	-2.1	-0.3
අක්වෙරළ බැංකු ඒකක (OBUs)	-402.9	-376.3	-420.7	4.3	3.5	12.9
බැංකු පද්ධතිය සතු ශුද්ධ දේශීය වත්කම් (අ <sup>2</sup> )	7,295.1	7,250.9	6,699.6	8.9	9.5	9.8
රජයේ ණය ගැනීම් (ශුද්ධ)	2,750.9	2,703.0	2,271.9	21.1	21.4	1.5
මහ බැංකුව	349.5	344.7	245.8	42.2	34.3	-16.3
වාණිජ බැංකු	2,401.4	2,358.3	2,026.1	18.5	19.7	4.2
දේශීය බැංකු ඒකක (DBUs)	1,988.4	1,965.0	1,668.7	19.2	21.5	5.7
අක්වෙරළ බැංකු ඒකක (OBUs)	413.1	393.3	357.4	15.6	11.5	-2.3
රාජ්‍ය සංස්ථාවලට දෙන ලද ණය	746.9	729.3	639.5	16.8	14.6	22.6
දේශීය බැංකු ඒකක (DBUs)	460.7	462.1	399.7	15.2	16.6	23.6
අක්වෙරළ බැංකු ඒකක (OBUs)	286.2	267.2	239.8	19.4	11.3	21.0
පෞද්ගලික අංශයට දෙන ලද ණය	5,626.0	5,603.8	5,248.4	7.2	7.7	14.3
දේශීය බැංකු ඒකක (DBUs)	5,206.0	5,181.8	4,874.6	6.8	7.2	14.3
අක්වෙරළ බැංකු ඒකක (OBUs)	420.1	422.0	373.8	12.4	14.5	14.2
අනෙකුත් අයිතම (ශුද්ධ)	-1,828.7	-1,785.2	-1,460.2	-25.2	-23.9	-16.9

(අ) තාවකාලික (අ<sup>2</sup>) ඒකාබද්ධ පුළුල් මුදල් සැපයුම (M<sub>2b</sub>) අදාළව



2.3 සංචිත මුදල්හි සතිපතා වෙනස

අයිතමය	2019 ඔක්. 10	සතියකට පෙර	වෙනස
සංචිත මුදල් (රුපියල් මිලියන)	911,246.06	912,440.33	-1,194.27



2.4 මුදල් වෙළෙඳපොළ ක්‍රියාකාරකම් (දෛනික)

අයිතමය	07.10.2019	08.10.2019	09.10.2019	10.10.2019	11.10.2019
<b>ඒක්ෂණ මුදල් වෙළෙඳපොළ</b>					
බර්ත සාමාන්‍ය අනුපාතිකය (වාර්ෂික පොලී අනුපාතිකය සියයට)	7.44	7.45	7.47	7.47	7.47
දළ වටිනාකම (රුපියල් මිලියන)	29,820	29,135	27,545	25,485	27,585
<b>වෙළෙඳපොළ ප්‍රතිමිලදී ගැනුම්</b>					
බර්ත සාමාන්‍ය අනුපාතිකය (වාර්ෂික පොලී අනුපාතිකය සියයට)	7.48	7.47	7.49	7.52	7.52
දළ වටිනාකම (රුපියල් මිලියන)	14,020	15,195	18,846	16,264	13,088

2.5 ශ්‍රී ලංකා මහ බැංකුව සතු සුරැකුම්පත් ගොනුව

අයිතමය	07.10.2019	08.10.2019	09.10.2019	10.10.2019	11.10.2019
ශ්‍රී ලංකා මහ බැංකුව සතු භාණ්ඩාගාර බිල්පත් ප්‍රමාණය - මුහුණත අගය (රුපියල් මිලියන)	89,775.45	89,775.45	89,775.45	89,775.45	82,097.59
ශ්‍රී ලංකා මහ බැංකුව සතු භාණ්ඩාගාර බිල්පත් ප්‍රමාණය - පොත් අගය (රුපියල් මිලියන)	88,671.84	88,694.17	88,717.29	88,749.65	81,098.52



2.6 වවට වෙළඳ කටයුතු

අයිතමය	07.10.2019	08.10.2019	09.10.2019	10.10.2019	11.10.2019
<b>කෙටි කාලීන වෙන්දේසි</b>					
පිරිනමන ලද ප්‍රතිමිලදී ගැනුම් ප්‍රමාණය (රු. බිලියන)	10.00				
පිරිනමන ලද ප්‍රතිවිකුණුම් ප්‍රමාණය (රු. බිලියන)					
කාල සීමාව (දින ගණන)	1				
ලැබුණු ලංසු ප්‍රමාණය (රු. බිලියන)	9.000				
පිළිගත් ප්‍රමාණය (රු. බිලියන)	9.000				
අවම පිළිගත් අනුපාතිකය (වා.පො.අ. සියයට)	7.35				
උපරිම පිළිගත් අනුපාතිකය (වා.පො.අ. සියයට)	7.45				
බරිත සාමාන්‍ය ඵලදා අනුපාතිකය (වා.පො.අ. සියයට)	7.42				
<b>ස්ථිර පදනම මත වෙන්දේසි</b>					
ස්ථිර පදනම මත භාණ්ඩාගාර බිල්පත් විකිණීම (රු. බිලියන)					12.00
ස්ථිර පදනම මත භාණ්ඩාගාර බිල්පත් මිලදී ගැනුම් (රු. බිලියන)					
පියවීමේ දිනය					14.10.2019
පරිණත වන දිනය					15.10.2021
කාල සීමාව (දින ගණන)					732
ලැබුණු ලංසු ප්‍රමාණය (රු. බිලියන)					8.325
පිළිගත් ප්‍රමාණය (රු. බිලියන)					4.800
අවම පිළිගත් අනුපාතිකය (වා.පො.අ. සියයට)					8.67
උපරිම පිළිගත් අනුපාතිකය (වා.පො.අ. සියයට)					8.70
බරිත සාමාන්‍ය ඵලදා අනුපාතිකය (වා.පො.අ. සියයට)					8.68
					14.10.2019
					15.12.2021
					793
					10.644
					6.215
					8.69
					8.73
					8.71
					01.01.2022
					810
					0.01
					0.010
					9.25
					9.25
					9.25
<b>දිගු කාලීන වෙන්දේසි</b>					
පිළිගත් ප්‍රතිමිලදී ගැනුම් ප්‍රමාණය (රු. බිලියන)					
පිළිගත් ප්‍රතිවිකුණුම් ප්‍රමාණය (රු. බිලියන)					
පියවීමේ දිනය					
පරිණත වන දිනය					
කාල සීමාව (දින ගණන)					
ලැබුණු ලංසු ප්‍රමාණය (රු. බිලියන)					
පිළිගත් ප්‍රමාණය (රු. බිලියන)					
අවම පිළිගත් අනුපාතිකය (වා.පො.අ. සියයට)					
උපරිම පිළිගත් අනුපාතිකය (වා.පො.අ. සියයට)					
බරිත සාමාන්‍ය ඵලදා අනුපාතිකය (වා.පො.අ. සියයට)					
<b>දුවශීලතා පහසුකම් වෙන්දේසි</b>					
පිරිනමන ලද ප්‍රතිවිකුණුම් ප්‍රමාණය (රු. බිලියන)					
කාල සීමාව (දින ගණන)					
ලැබුණු ලංසු ප්‍රමාණය (රු. බිලියන)					
පිළිගත් ප්‍රතිවිකුණුම් ප්‍රමාණය (රු. බිලියන)					
අවම පිළිගත් අනුපාතිකය (වා.පො.අ. සියයට)					
උපරිම පිළිගත් අනුපාතිකය (වා.පො.අ. සියයට)					
බරිත සාමාන්‍ය ඵලදා අනුපාතිකය (වා.පො.අ. සියයට)					
<b>නිත්‍ය පහසුකම</b>					
නිත්‍ය තැන්පතු පහසුකම (රු. බිලියන)	24.980	19.411	19.860	23.087	18.783
නිත්‍ය ණය පහසුකම (රු. බිලියන)	0.319	8.286	4.840	6.773	11.534
සමස්ත වෙළෙඳපොළ දුවශීලතාව (රු. බිලියන)	-6.339	-8.875	-4.980	-3.686	-12.751

## 2.7 ණය කාඩ්පත් (අ)

අයිතමය	2019	2019	2018
	අගෝ. අවසානයට <sup>(අ)</sup>	ජූලි අවසානයට	දෙසැ. අවසානයට
මුළු සක්‍රීය කාඩ්පත් ගණන	1,773,161	1,759,413	1,648,884
දේශීය (දේශීය වශයෙන් පිළිගත් ඒවා පමණි)	21,200	21,368	20,638
ගෝලීය (ගෝලීය වශයෙන් පිළිගත්)	1,751,961	1,738,045	1,628,246
නොපියවූ ශේෂය (රු. මිලියන)	114,072	112,551	107,814
දේශීය (දේශීය වශයෙන් පිළිගත් ඒවා පමණි)	28,693	27,982	25,836
ගෝලීය (ගෝලීය වශයෙන් පිළිගත්)	85,379	84,568	81,978

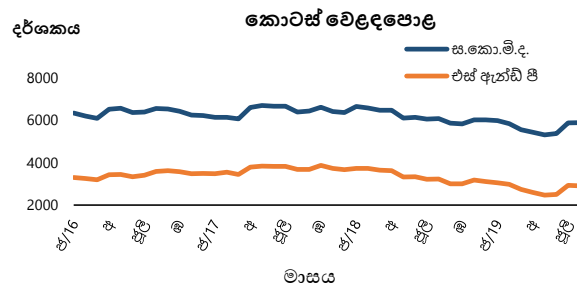
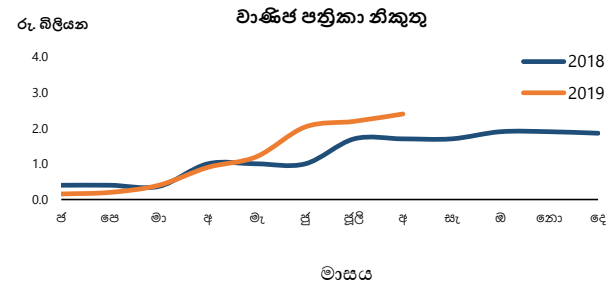
(අ) බලපත්‍රලාභී වාණිජ බැංකු විසින් නිකුත් කරන ලද (ආ) තාවකාලික

## 2.8 වාණිජ පත්‍රිකා නිකුතු (අ)

අයිතමය (රු. බිලියන)	2019	2019	2018
	අගෝ. අවසානයට <sup>(අ)</sup>	ජූලි අවසානයට	අගෝ. අවසානයට
සමස්ත නිකුතුව (සමුච්චිත)	2.4	2.2	1.7
නොපියවූ (කාලපරිච්ඡේදය අවසානය වනවිට)	2.2	2.0	1.2

(අ) බලපත්‍රලාභී වාණිජ බැංකු සහ බලපත්‍රලාභී විශේෂිත බැංකු සපයන ලද දත්ත මත පදනම්ව

(ආ) තාවකාලික



## 2.9 කොටස් වෙළඳපොළ

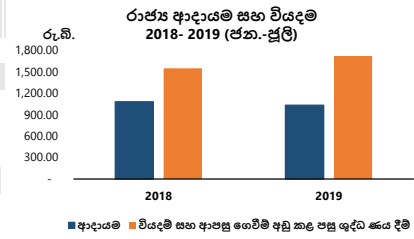
අයිතමය	2019 ඔක්තෝබර් 11 දිනෙන් අවසන් වන සතිය	සතියකට පෙර	වසරකට පෙර
සමස්ත කොටස් මිල දර්ශකය (1985 = 100) (ASPI)	5,834.7	5,689.9	5,815.0
එස් ඇන්ඩ් පී ශ්‍රී ලංකා 20 දර්ශකය (2004 = 1,000) (S&P SL20)	2,866.4	2,755.4	2,946.6
දෛනික සාමාන්‍ය පිරිවැටුම (රු. මිලියන)	755.7	548.0	311.4
වෙළඳපොළ ප්‍රාග්ධනීකරණය (රු. බිලියන)	2,706.1	2,638.9	2,730.7
විදේශීය මිලදී ගැනීම් (රු. මිලියන)	581.1	228.5	14.4
විදේශීය විකිණුම් (රු. මිලියන)	627.5	455.9	325.9
ශුද්ධ විදේශ මිලදී ගැනීම් (රු. මිලියන)	-46.4	-227.3	-311.5

# රාජ්‍ය මූල්‍ය අංශය

## 3.1 රාජ්‍ය මූල්‍ය කටයුතු (රු. බිලියන)

ශීර්ෂය	2018 ජන.-ජූලි	2019 ජන.-ජූලි <sup>(අ)</sup>
<b>ආදායම් සහ ප්‍රදාන</b>	<b>1,085.0</b>	<b>1,033.0</b>
ආදායම	1,079.9	1,031.9
බදු ආදායම	983.3	944.4
බදු නොවන	96.7	87.5
ප්‍රදාන	5.0	1.1
<b>වියදම් සහ ආපසු ගෙවීම් අඩු කළ පසු ශුද්ධ ණයදීම</b>	<b>1,546.6</b>	<b>1,717.1</b>
පුනරාවර්තන	1,218.8	1,343.7
ප්‍රාග්ධන වියදම් සහ ආපසු ගෙවීම් අඩු කළ පසු ශුද්ධ ණය දීම	327.8	373.4

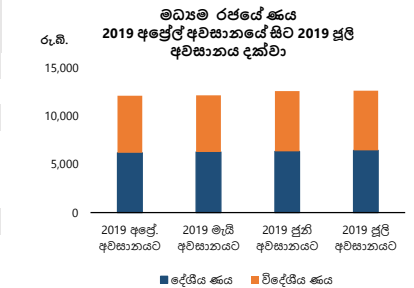
(අ) තාවකාලික



## 3.2 මධ්‍යම රජයේ නොපිය වූ ණය (රු. බිලියන)

ශීර්ෂය	2018 වසර අවසානයට	2019 ජූලි අවසානයට <sup>(අ)</sup>
<b>සමස්ත දේශීය ණය</b>	<b>6,018.0</b>	<b>6,453.1</b>
එයින්		
භාණ්ඩාගාර බිල්පත්	746.9	905.7
භාණ්ඩාගාර බැඳුම්කර	4,140.7	4,451.2
රුපියල් ණය	24.1	24.1
<b>සමස්ත විදේශීය ණය</b>	<b>5,959.5</b>	<b>6,192.8</b>
මධ්‍යම රජයේ සමස්ත නොපිය වූ රාජ්‍ය ණය	11,977.5	12,645.9

(අ) තාවකාලික



## 3.3 රාජ්‍ය සුරැකුම්පත් - ප්‍රාථමික හා ද්විතීයික වෙළෙඳපොළ ඵලදා අනුපාත 2019.10.09 දිනෙන් අවසන් සතියට

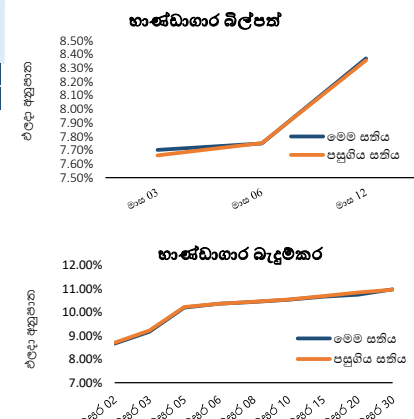
සුරැකුම්පත	පරිණත කාලය	ප්‍රාථමික වෙළෙඳපොළ <sup>(අ)</sup>		ද්විතීයික වෙළෙඳපොළ <sup>(ආ)</sup>			
		මෙම සතිය	පසුගිය සතිය	මෙම සතිය			පසුගිය සතියේ සාමාන්‍යය
				මිලට ගැනීමේ අනුපාතය	විකුණුම් අනුපාතය	සාමාන්‍යය	
භාණ්ඩාගාර බිල්පත්	මාස 03	7.58%	7.60%	7.78%	7.63%	7.70%	7.66%
	මාස 06	7.73%	7.73%	7.84%	7.66%	7.75%	7.75%
	මාස 12	8.41%	8.41%	8.44%	8.30%	8.37%	8.36%
භාණ්ඩාගාර බැඳුම්කර	< වසර 02	-	-	8.74%	8.59%	8.66%	8.70%
	< වසර 03	-	-	9.25%	9.09%	9.17%	9.22%
	< වසර 05	-	-	10.24%	10.14%	10.19%	10.22%
	< වසර 06	-	-	10.42%	10.29%	10.36%	10.36%
	< වසර 08	-	-	10.50%	10.37%	10.43%	10.44%
	< වසර 10	-	-	10.62%	10.45%	10.53%	10.54%
	< වසර 15	-	-	10.77%	10.55%	10.66%	10.69%
	< වසර 20	-	-	10.85%	10.64%	10.74%	10.84%
	< වසර 30	-	-	11.13%	10.82%	10.97%	10.96%

(අ) 2019.10.09 දිනෙන් අවසන් සතිය තුළ සිදුවූ ප්‍රාථමික වෙළෙඳපොළ ගනුදෙනු

(ආ) ද්විතීයික වෙළෙඳපොළ තුළ ඉදිරිපත්කල ඵලදා අනුපාතයන්ගේ මධ්‍යයනය

පසුගිය සතියට සාපේක්ෂව මෙම සතිය තුළදී භාණ්ඩාගාර බිල්පත් හා භාණ්ඩාගාර බැඳුම්කර ද්විතීයික වෙළෙඳපොළ ඵලදා අනුපාත මිශ්‍ර හැසිරීමක් පෙන්නුම් කර ඇත.

සුරැකුම්පත	පරිණත දිනය	කුපන් අනුපාතය	ද්විතීයික වෙළෙඳපොළ	
			මෙම සතිය	පසුගිය සතිය
ජාත්‍යන්තර ස්වෛරීන්ව බැඳුම්කර	2020-ඔක්-04	6.250%	4.59%	4.67%
	2021-ජූලි-27	6.250%	5.24%	5.26%
	2022-ජන-18	5.750%	5.54%	5.50%
	2022-ජූලි-25	5.875%	5.71%	5.69%
	2023-අප්‍රි-18	5.750%	5.92%	5.90%
	2024-මාර්-14	6.850%	6.30%	6.29%
	2024-ජූනි-28	6.350%	6.24%	6.31%
	2025-ජූනි-03	6.125%	6.71%	6.73%
	2025-නොවැ-03	6.850%	6.75%	6.79%
	2026-ජූලි-18	6.825%	6.95%	7.03%
2027-මැයි-11	6.200%	7.24%	7.33%	
2028-අප්‍රි-18	6.750%	7.38%	7.47%	
2029-මාර්-14	7.850%	7.64%	7.72%	
2030-මාර්-28	7.550%	7.65%	7.74%	



**3.4 රාජ්‍ය සුරැකුම්පත්- 2019.10.09 දිනෙන් අවසන් සතියට ප්‍රාථමික හා ද්විතීයික වෙළෙඳපොළ ගනුදෙනු සාරාංශය**

අයිතමය	ප්‍රමාණය (රු. මිලියන)	
	මෙම සතිය	පසුගිය සතිය
<b>නොපියවූ රාජ්‍ය ණය සුරැකුම්පත්</b>		
භාණ්ඩාගාර බිල්පත්	893,643.86	893,198.88
භාණ්ඩාගාර බැඳුම්කර <sup>(අ)</sup>	4,647,376.93	4,647,376.93
<b>එකතුව</b>	<b>5,541,020.79</b>	<b>5,540,575.81</b>
අනේවාසිකයින් සතු භාණ්ඩාගාර බිල්පත් හා භාණ්ඩාගාර බැඳුම්කර	109,636.23	109,738.88
ශ්‍රී ලංකා සංවර්ධන බැඳුම්කර	557,134.69	565,099.45

**පසුගිය සතියට සාපේක්ෂව, මෙම සතිය තුළදී අනේවාසිකයන් සතු නොපියවූ භාණ්ඩාගාර බිල්පත් හා භාණ්ඩාගාර බැඳුම්කර ප්‍රමාණය 0.09 ක ප්‍රතිශතයකින් අඩුවීමක් පෙන්නුම් කර ඇත.**

ප්‍රාථමික වෙළෙඳපොළ ක්‍රියාකාරකම්	ප්‍රමාණය (රු. මිලියන)	
	මෙම සතිය	පසුගිය සතිය
<b>භාණ්ඩාගාර බිල්පත්</b>		
ඉදිරිපත් කළ ප්‍රමාණය	21,500.00	12,000.00
ලැබුණු ලංසු ප්‍රමාණය	49,967.00	38,918.00
පිළිගත් ලංසු ප්‍රමාණය	21,500.00	12,000.00
<b>භාණ්ඩාගාර බැඳුම්කර</b>		
ඉදිරිපත් කළ ප්‍රමාණය	-	-
ලැබුණු ලංසු ප්‍රමාණය	-	-
පිළිගත් ලංසු ප්‍රමාණය	-	-

**මෙම සතිය තුළදී පවත්වන ලද භාණ්ඩාගාර බිල්පත් වෙන්දේසිය සඳහා ලැබුණු මුළු ලංසු ප්‍රමාණය , ඉදිරිපත් කළ මුළු ලංසු ප්‍රමාණය මෙන් 2.3 ගුණයක් විය.**

ද්විතීයික වෙළෙඳපොළ ක්‍රියාකාරකම්	ප්‍රමාණය (රු. මිලියන)	
	මෙම සතිය	පසුගිය සතිය
<b>භාණ්ඩාගාර බිල්පත්</b>		
හිමිකම් මත පැවරූ ගනුදෙනු (විකුණුම් / මිලදී ගැනුම්)	6,720.28	15,763.33
ප්‍රති මිලදී ගැනුම් ගනුදෙනු (විකුණුම් / මිලදී ගැනුම්)	272,598.20	243,065.05
<b>භාණ්ඩාගාර බැඳුම්කර</b>		
හිමිකම් මත පැවරූ ගනුදෙනු (විකුණුම් / මිලදී ගැනුම්)	26,108.01	66,624.45
ප්‍රති මිලදී ගැනුම් ගනුදෙනු (විකුණුම් / මිලදී ගැනුම්)	321,051.60	569,340.83

**පසුගිය සතියට සාපේක්ෂව මෙම සතිය තුළදී භාණ්ඩාගාර බිල්පත් හා භාණ්ඩාගාර බැඳුම්කර , මුළු ද්විතීයික වෙළෙඳපොළ ගනුදෙනු ප්‍රමාණය 29.99 ප්‍රතිශතයක අඩුවීමක් පෙන්නුම් කර ඇත.**

(අ) ලංකා බැංකු නෙලී නීතිගත සංස්ථාව වෙත නිකුත් කරන ලද විවිධාකාර රු. මිලියන 56,662 ක් වන භාණ්ඩාගාර බැඳුම්කර ඇතුළත් වේ.

**3.5 ද්වි පාර්ශ්වීය මිල ගණන් (භාණ්ඩාගාර බිල්පත් ) -2019.10.11**

පරිච්ඡේදයට අයත් ඉතිරි කාලය	සාමාන්‍ය මිලට ගැනීමේ මිල	එලදා අනුපාතය %	සාමාන්‍ය විකුණුම් මිල	එලදා අනුපාතය %	ගැණුම් හා විකුණුම් මිල පරතරය
1-7 දින	99.86	7.49	99.86	7.35	0.00
මාස 1	99.37	7.62	99.38	7.49	0.01
මාස 2	98.73	7.74	98.75	7.61	0.02
මාස 3	98.08	7.80	98.11	7.65	0.04
මාස 4	97.46	7.72	97.51	7.56	0.05
මාස 5	96.81	7.79	96.88	7.60	0.07
මාස 6	96.15	7.83	96.23	7.67	0.08
මාස 7	95.44	7.94	95.55	7.76	0.11
මාස 8	94.73	8.04	94.84	7.87	0.11
මාස 9	94.01	8.12	94.11	7.98	0.11
මාස 10	93.27	8.21	93.39	8.06	0.12
මාස 11	92.47	8.35	92.59	8.21	0.12
මාස 12	91.70	8.44	91.85	8.29	0.15

3.6 ද්වි පාර්ශ්වීය මිල ගණන් (භාණ්ඩාගාර බැඳුම්කර ) - 2019.10.11

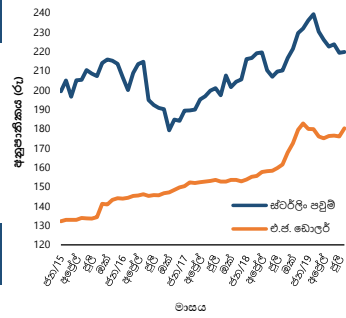
භාණ්ඩාගාර බැඳුම්කර කාණ්ඩය	පරිණත කාලය (වසර ගණන)	පරිණත දිනය (දිනය/මාසය /වර්ෂය )	පරිණතයට ඇති දින ගණන	සාමාන්‍ය මිලට ගැනීමේ මිල	ඵලදා අනුපාතය %	සාමාන්‍ය විකුණුම් මිල	ඵලදා අනුපාතය %	ගැණුම් හා විකුණුම් මිල පරතරය
08.00%2019A	8	2019 නොවැ. 1	21	99.99	7.81	100.01	7.64	0.01
09.25%2020A	5	2020 මැයි 1	203	100.59	8.13	100.70	7.92	0.11
08.00%2020A	8	2020 ජූනි 1	234	99.79	8.32	99.91	8.13	0.12
06.20%2020A	10	2020 අගෝ. 1	295	98.31	8.38	98.47	8.18	0.15
09.50%2020A	5	2020 දෙසැ. 15	431	101.13	8.45	101.39	8.22	0.26
10.75%2021A	5	2021 මාර්තු. 1	507	102.68	8.64	102.85	8.52	0.16
09.00%2021A	8	2021 මැයි 1	568	100.45	8.68	100.65	8.54	0.20
11.00%2021A	7	2021 අගෝ. 1	660	103.73	8.71	103.92	8.59	0.19
09.45%2021A	7	2021 ඔක්. 15	735	101.22	8.77	101.45	8.65	0.23
11.50%2021A	5	2021 දෙසැ. 15	796	105.22	8.80	105.44	8.69	0.22
08.00%2022A	10	2022 ජන. 1	813	97.84	9.08	98.20	8.90	0.36
10.70%2022A	3	2022 මාර්තු. 15	886	103.27	9.16	103.62	9.00	0.35
11.20%2022A	9	2022 ජූලි 1	994	104.59	9.24	105.06	9.05	0.47
10.00%2022A	8	2022 ඔක්. 1	1,086	101.76	9.31	102.11	9.17	0.35
10.00%2023A	6	2023 මාර්තු. 15	1,251	100.83	9.70	101.16	9.59	0.33
11.50%2023A	6	2023 මැයි 15	1,312	105.26	9.73	105.60	9.61	0.35
10.20%2023A	5	2023 ජූලි 15	1,373	101.11	9.83	101.40	9.74	0.29
09.00%2023A	10	2023 සැප්. 1	1,421	97.17	9.89	97.56	9.76	0.39
11.20%2023A	9	2023 සැප්. 1	1,421	104.09	9.90	104.51	9.77	0.42
07.00%2023A	20	2023 ඔක්. 1	1,451	90.54	9.94	90.92	9.81	0.38
11.60%2023A	5	2023 දෙසැ. 15	1,526	105.52	9.94	105.86	9.85	0.33
11.40%2024A	10	2024 ජන. 1	1,543	104.00	10.20	104.40	10.08	0.40
10.90%2024A	5	2024 මාර්තු. 15	1,617	102.52	10.18	102.86	10.08	0.35
10.25%2024A	5	2024 ජූනි 15	1,709	100.22	10.18	100.54	10.10	0.32
11.00%2024A	8	2024 අගෝ. 1	1,756	102.86	10.22	103.19	10.14	0.32
09.85%2024A	5	2024 සැප්. 15	1,801	98.53	10.23	98.85	10.15	0.32
06.00%2024A	10	2024 දෙසැ. 1	1,878	83.21	10.28	83.56	10.18	0.35
10.25%2025A	10	2025 මාර්තු. 15	1,982	99.54	10.36	100.07	10.23	0.53
09.00%2025A	12	2025 මැයි 1	2,029	94.23	10.39	94.78	10.25	0.55
11.00%2025A	10	2025 අගෝ. 1	2,121	102.61	10.38	103.18	10.25	0.56
10.35%2025A	8	2025 ඔක්. 15	2,196	99.78	10.40	100.39	10.26	0.62
09.00%2026A	13	2026 පෙබ. 1	2,305	93.45	10.44	94.07	10.30	0.61
05.35%2026A	15	2026 මාර්තු. 1	2,333	76.67	10.44	77.24	10.30	0.57
11.00%2026A	11	2026 ජූනි 1	2,425	102.61	10.44	103.28	10.30	0.67
11.50%2026A	10	2026 අගෝ. 1	2,486	105.01	10.45	105.59	10.33	0.57
11.40%2027A	8	2027 ජන. 15	2,653	104.46	10.50	105.06	10.38	0.60
11.75%2027A	10	2027 ජූනි 15	2,804	106.22	10.54	106.99	10.40	0.77
11.25%2027A	10	2027 දෙසැ. 15	2,987	103.72	10.55	104.52	10.41	0.80
10.75%2028A	10	2028 මාර්තු. 15	3,078	100.78	10.61	101.67	10.45	0.89
09.00%2028B	15	2028 මැයි 1	3,125	91.17	10.59	92.02	10.43	0.86
09.00%2028A	15	2028 ජූලි 1	3,186	91.03	10.60	91.91	10.43	0.88
11.50%2028A	13	2028 සැප්. 1	3,248	105.27	10.57	106.21	10.41	0.94
13.00%2029A	15	2029 ජන. 1	3,370	113.66	10.63	114.91	10.44	1.25
13.00%2029B	15	2029 මැයි 1	3,490	113.96	10.64	115.35	10.42	1.40
11.00%2030A	15	2030 මැයි 15	3,869	101.94	10.69	103.56	10.43	1.62
11.25%2031A	12	2031 මාර්තු. 15	4,173	103.69	10.68	105.20	10.46	1.51
08.00%2032A	20	2032 ජන. 1	4,465	81.78	10.70	83.30	10.45	1.52
09.00%2032A	20	2032 ඔක්. 1	4,739	88.11	10.72	89.80	10.45	1.69
11.20%2033A	15	2033 ජන. 15	4,845	102.96	10.77	105.18	10.46	2.22
09.00%2033A	20	2033 ජූනි 1	4,982	87.19	10.81	89.23	10.50	2.03
13.25%2033A	20	2033 ජූලි 1	5,012	117.13	10.82	119.66	10.51	2.54
09.00%2033B	20	2033 නොවැ. 1	5,135	86.97	10.82	88.98	10.52	2.01
13.25%2034A	20	2034 ජන. 1	5,196	117.21	10.84	119.20	10.60	2.00
10.25%2034A	15	2034 සැප්. 15	5,453	96.01	10.79	96.76	10.69	0.74
11.50%2035A	20	2035 මාර්තු. 15	5,634	104.54	10.88	106.88	10.58	2.34
10.50%2039A	20	2039 අගෝ. 15	7,248	93.93	11.27	99.11	10.61	5.18
12.00%2041A	25	2041 ජන. 1	7,753	107.68	11.05	109.61	10.83	1.93
09.00%2043A	30	2043 ජූනි 1	8,634	82.74	11.07	84.40	10.84	1.66
13.50%2044A	30	2044 ජන. 1	8,848	120.00	11.10	122.39	10.86	2.39
13.50%2044B	30	2044 ජූනි 1	9,000	119.88	11.12	122.27	10.88	2.40
12.50%2045A	30	2045 මාර්තු. 1	9,273	111.31	11.15	113.66	10.90	2.35

# විදේශීය අංශය

## 4.1 විනිමය අනුපාතික

අයිතමය (ඒකකයකට රුපියල් <sup>(අ)</sup> )	2019 ඔක්. 11 දිනෙන් අවසන් සතිය			සාමාන්‍යය අනුපාතිකය	
	ගැනුම් මිල	විකුණුම් මිල	සාමාන්‍යය අනුපාතිකය	සතියකට පෙර	වසරකට පෙර
එ.ජ. ඩොලර්	178.61	182.27	180.44	181.38	170.96
ස්ටර්ලිං පවුම්	221.10	228.03	224.57	224.06	226.23
ජපන් යෙන්	1.64	1.70	1.67	1.70	1.53
යුරෝ	195.46	202.17	198.82	199.18	197.61
ඉන්දියානු රුපියල් <sup>(ආ)</sup>			2.54	2.56	2.31
වි.ගැ.හි. (2019 ඔක්තෝබර් 10 වන දිනට)			246.83	248.71	238.03
මහ බැංකුව විසින් සිදු කරන ලද මිලදී ගැනීම් සහ විකිණීම් <sup>(ඇ)</sup> (එ.ජ. ඩොලර් මිලියන)			2019 සැප්තැම්බර්	මාසයකට පෙර	වසරකට පෙර
මිලදී ගැනීම්			2.00	5.00	3.00
විකිණීම්			0.00	76.40	297.50

විනිමය අනුපාතික - මාසය අවසානයට



අයිතමය	2019 ඔක්තෝබර් 11 දිනෙන් අවසන් සතිය	සතියකට පෙර	වසරකට පෙර
සාමාන්‍ය දෛනික අන්තර් බැංකු ගනුදෙනු පරිමාව (එ.ජ. ඩොලර් මිලියන)	39.39	40.17	30.69

(වාණිජ බැංකු අතර සිදුවන එතැන්, පසුදින සහ එදින ගනුදෙනු)

### ඉදිරි විනිමය ගනුදෙනු

ඉදිරි විනිමය අනුපාතික (රු/එ.ජ. ඩොලර්) <sup>(ඈ)</sup>	2019 ඔක්තෝබර් 11 දිනෙන් අවසන් සතිය	සතියකට පෙර	වසරකට පෙර	
මාස 1	181.57	182.56	171.63	
මාස 3	182.84	183.61	173.91	
සාමාන්‍ය දෛනික අන්තර් බැංකු ගනුදෙනු පරිමාව (එ.ජ. ඩොලර් මිලියන)	29.46	23.39	12.20	
නොපියවූ ඉදිරි විනිමය ගනුදෙනු පරිමාව (එ.ජ. ඩොලර් මිලියන)	(2019 ඔක්තෝබර් 10 දිනට)	1,828.31	1,828.50	2,276.23

(අ) වාණිජ බැංකුවල සාමාන්‍ය මධ්‍යස්ථ අනුපාතිකය (පෙ.ව.9.30 ව පවතින)

(ආ) මාසය තුළ මහ බැංකුව විසින්, වාණිජ බැංකු වෙතින් වෙළඳපොළ මිලට සිදු කරනු ලබන සමස්ත විකිණීම් සහ මිලදී ගැනීම්

(ඇ) මහ බැංකුවේ දෛනික විනිමය අනුපාතිකය (2) සැබෑ ගනුදෙනු මත පදනම් වූ සතියේ සාමාන්‍යය

## 4.2 සංචාරක සේවා සහ විදේශ සේවා නියුක්තිකයන්ගේ ප්‍රේෂණ

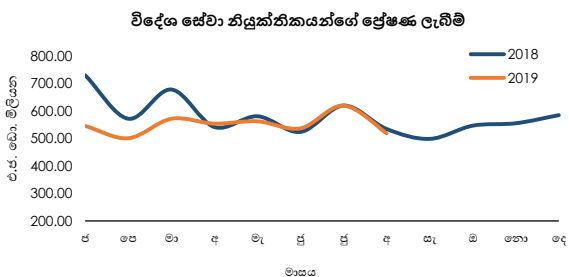
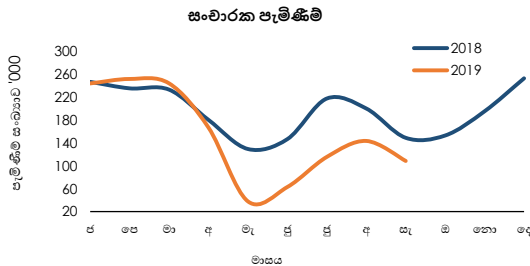
අයිතමය	2018 සැප්තැම්බර්	2019 සැප්තැම්බර් <sup>(අ)</sup>	2019		% වෙනස
			ජන-සැප්	ජන-සැප් <sup>(ආ)</sup>	
සංචාරක පැමිණීම් සංඛ්‍යාව	149,087	108,575	1,731,922	1,376,312	-20.5
සංචාරක ඉපයීම් (එ.ජ. ඩොලර් මිලියන)	279.8 <sup>(ආ)</sup>	203.8 <sup>(ආ)</sup>	3,250.9 <sup>(ආ)</sup>	2,583.4 <sup>(ආ)</sup>	-20.5
	(රුපියල් බිලියන)	46.0 <sup>(ආ)</sup>	36.8 <sup>(ආ)</sup>	512.2 <sup>(ආ)</sup>	461.1 <sup>(ආ)</sup>
විදේශ සේවා නියුක්තිකයන්ගේ ප්‍රේෂණ ලැබීම් (එ.ජ. ඩොලර් මිලියන)	534.2	518.2 <sup>(ආ)</sup>	4,777.3	4,413.6 <sup>(ආ)</sup>	-7.6 <sup>(ආ)</sup>
	(රුපියල් බිලියන)	85.7	92.2 <sup>(ආ)</sup>	750.0	783.8 <sup>(ආ)</sup>

(අ) තාවකාලික

(ආ) සංචාරකයෙකු මෙරට ගත කළ සාමාන්‍ය දින ගණන සහ දිනක් සඳහා වන වියදම පිළිබඳ සංචාරක සංවර්ධන අධිකාරිය විසින් සිදු කරන සමීක්ෂණයේ ප්‍රතිඵල මත සංශෝධනය විය හැකිය.

(ඇ) 2019 වසරේදී සංචාරකයෙකු මෙරට ගත කරන සාමාන්‍ය දින ගණන සහ දිනක් සඳහා වන වියදම පිළිබඳ සංචාරක සංවර්ධන අධිකාරිය විසින් සිදු කරන සමීක්ෂණයේ ප්‍රතිඵල මත සංශෝධනය විය හැකිය.

(ඈ) සංශෝධිත



**4.3 2019 සැප්තැම්බර් මස 30 දිනට නිල සංචිත වත්කම් (අ)**

නිල සංචිත වත්කම් (එ.ජ. ඩොලර් මිලියන)	<b>7,637.6</b>
(1) විදේශ මුදල් සංචිත	6,637.3
(2) ජා.මු. අරමුදලේ සංචිත මට්ටම	65.2
(3) විශේෂ ගැනුම් හිමිකම්	7.3
(4) රනුන්	926.7
(5) අනෙකුත් සංචිත වත්කම්	1.1
(අ) තාවකාලික	

**4.4 2019 අගෝස්තු මස 30 දිනට විදේශ සංචිත සහ විදේශ මුදල් ද්‍රවශීලතාවය (අ)**

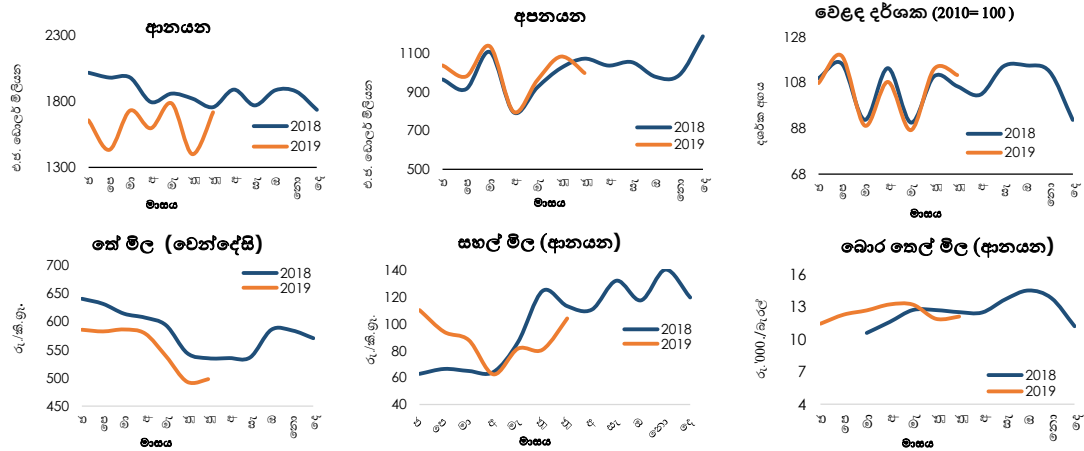
නිල සංචිත වත්කම් (එ.ජ. ඩොලර් මිලියන)	
නිල සංචිත වත්කම්	<b>8,523.71</b>
(1) විදේශ මුදල් සංචිත	7,494.66
(අ) සුරැකුම්පත්	4,040.40
(ආ) මුළු මුදල් සහ තැන්පතු	3,454.26
(i) වෙනත් මහ බැංකු, පියවීම් සඳහා වන ජාත්‍යන්තර බැංකුව සහ ජා.මු.අරමුදල වෙතින්	1,725.08
(ii) විදේශයන්හි පිහිටි වාරිතා කරන රට තුළ මූල්‍යස්ථානය පිහිටා ඇති බැංකු වෙතින්	1.09
(iii) වාරිතා කරන රටෙන් පිටත මූල්‍යස්ථානය පිහිටා ඇති බැංකු වෙතින්	1,728.09
(2) ජා.මු. අරමුදලේ සංචිත මට්ටම	65.48
(3) විශේෂ ගැනුම් හිමිකම්	7.29
(4) රනුන්	956.83
(5) අනෙකුත් සංචිත වත්කම්	(0.55)

විදේශ සංචිත මගින් ඉදිරියේදී සිදුකළ යුතු කෙටිකාලීන ශුද්ධ ගෙවීම් <sup>(අ)</sup> (එ.ජ. ඩොලර් මිලියන)				
අයිතමය	එකතුව	කල්පිරීම		
		මාසයක් ඇතුළත	මාස 1 ට වැඩි සහ මාස 3 දක්වා	මාස 3 ට වැඩි සහ වසරක් දක්වා
1. විදේශ ණය, සුරැකුම්පත් සහ තැන්පතු ගෙවීම් (-) ණය වාරික ආපසු ගෙවීම පොලිය	-3,275.44	-644.44	-168.74	-2,462.26
ලැබීම් (+) ණය වාරික ආපසු ලැබීම පොලිය	-1,680.16	-187.09	-322.35	-1,170.71
2. විදේශ මුදලින් සහ දේශීය මුදලින් පවතින ඉදිරි ගිවිසුම් සහ අනාගත සුරැකුම්වල සමස්ත හිඟ සහ අතිරික්ත තත්ත්වය (විනිමය හුවමාරු ගිවිසුම්වල ඉදිරි ගනුදෙනු ද (forward leg) අන්තර්ගතව)				
(i) හිඟ (-) <sup>(ආ)</sup>	-698.31	-279.31	-109.00	-310.00
(ii) අතිරික්ත (+)				
3. අනෙකුත් ප්‍රතිමිලදී ගැනීම් හා සම්බන්ධ ලැබීම් (+) අනෙකුත් ගෙවීය යුතු ගිණුම් (-)	-1.82	-1.82		
(අ) තාවකාලික (ආ) මෙහි මූලික වශයෙන් අන්තර්ගත වන්නේ ඉදිරියේදී සිදුකළ යුතු ගෙවීම්ය.				
(ඇ) ඉදිරි විනිමය හුවමාරු ගිවිසුම්වල වැඩි කොටසක් නොපියවා ඉදිරියට ගෙනයනු ලැබේ.				

4.5 විදේශීය වෙළඳාම

අයිතමය	එ.ජ. ඩොලර් මිලියන			රුපියල් මිලියන		
	2019 <sup>(අ)</sup> ජන.-ජූලි	2018 ජන.-ජූලි	% වෙනස	2019 <sup>(අ)</sup> ජන.-ජූලි	2018 ජන.-ජූලි	% වෙනස
<b>අපනයන</b>	<b>6,997.7</b>	<b>6,805.0</b>	<b>2.8</b>	<b>1,243,507.3</b>	<b>1,066,705.9</b>	<b>16.6</b>
කෘෂිකාර්මික	1,450.2	1,498.0	(3.2)	257,637.2	234,791.2	9.7
කාර්මික	5,518.1	5,277.3	4.6	980,625.8	827,253.5	18.5
ආහාර, පාන හා දුම්කොළ	270.0	271.1	(0.4)	48,063.7	42,458.6	13.2
රෙදිපිළි හා ඇඟලුම්	3,237.0	2,984.6	8.5	575,241.1	467,793.6	23.0
බාහිර තෙල් නිෂ්පාදිත	285.0	340.9	(16.4)	50,592.7	53,481.7	(5.4)
සම්භාණ්ඩ හා රබර් නිෂ්පාදිත	582.8	594.5	(2.0)	103,607.1	93,170.7	11.2
වෙනත්	1,143.3	1,086.3	5.2	203,121.2	170,348.8	19.2
බාහිර අපනයන	19.4	19.4	(0.0)	3,452.9	3,049.8	13.2
වෙනත් අපනයන	10.1	10.3	(2.3)	1,791.4	1,611.4	11.2
<b>ආනයන</b>	<b>11,311.9</b>	<b>13,195.5</b>	<b>(14.3)</b>	<b>2,008,847.9</b>	<b>2,066,492.7</b>	<b>(2.8)</b>
පාරිභෝගික භාණ්ඩ	2,167.1	3,010.1	(28.0)	384,740.7	471,423.2	(18.4)
අන්තර් භාණ්ඩ	6,516.0	7,295.2	(10.7)	1,157,231.2	1,142,282.4	1.3
ආයෝජන භාණ්ඩ	2,625.5	2,818.7	(6.9)	466,276.2	441,682.3	5.6
වෙනත්	3.4	71.5	(95.3)	599.8	11,104.6	(94.6)
<b>වෙළඳ ශේෂය</b>	<b>(4,314.2)</b>	<b>(6,390.5)</b>	<b>-</b>	<b>(765,340.6)</b>	<b>(999,786.8)</b>	<b>-</b>

(අ) තාවකාලික



4.6 වෙළඳ දර්ශක (2010= 100) (අ)

අයිතමය	2019 ජූලි <sup>(අ)</sup>	පෙර මාසය <sup>(අ)</sup>	පෙර වසර
<b>මුළු අපනයන</b>			
වටිනාකම	139.0	150.9	149.4
ප්‍රමාණය	134.4	141.0	143.7
ඒකක වටිනාකම	103.4	107.0	103.9
<b>මුළු ආනයන</b>			
වටිනාකම	153.6	125.3	157.0
ප්‍රමාණය	165.3	133.4	161.8
ඒකක වටිනාකම	92.9	93.9	97.1
<b>වෙළඳ මිල අනුපාතය</b>	<b>111.3</b>	<b>114.0</b>	<b>107.1</b>

(අ) එ.ජ. ඩොලර්වලින් අගය කරන ලද (අ) තාවකාලික

4.7 වෙළඳ භාණ්ඩ මිල ගණන්

අයිතමය	කි.ග්‍රෑම් 1ක් එ.ජ. ඩො.			කි.ග්‍රෑම් 1ක් රුපියල්		
	2019 <sup>(අ)</sup> ජූලි	2018 ජූලි	% වෙනස	2019 <sup>(අ)</sup> ජූලි	2018 ජූලි	% වෙනස
කොළඹ තේ වෙන්දේසි මිල	2.83	3.36	-15.9	497.91	535.80	-7.1
<b>ආනයන (මි.ර.ගා)</b>	<b>මෙට්‍රික් ටොන් 1ක් එ.ජ. ඩො.</b>			<b>මෙට්‍රික් ටොන් 1ක් රුපියල්</b>		
සහල්	590.75	710.07	-16.8	103,965.84	113,141.21	-8.1
සීනි	387.33	369.72	4.8	68,165.69	58,910.89	15.7
කිරිඟු	283.65	283.97	-0.1	49,920.37	45,246.41	10.3
	<b>බැරලයක් එ.ජ. ඩො.</b>			<b>බැරලයක් රුපියල්</b>		
බොරතෙල්	68.73	78.76	-12.7	12,095.54	12,549.48	-3.6

(අ) තාවකාලික