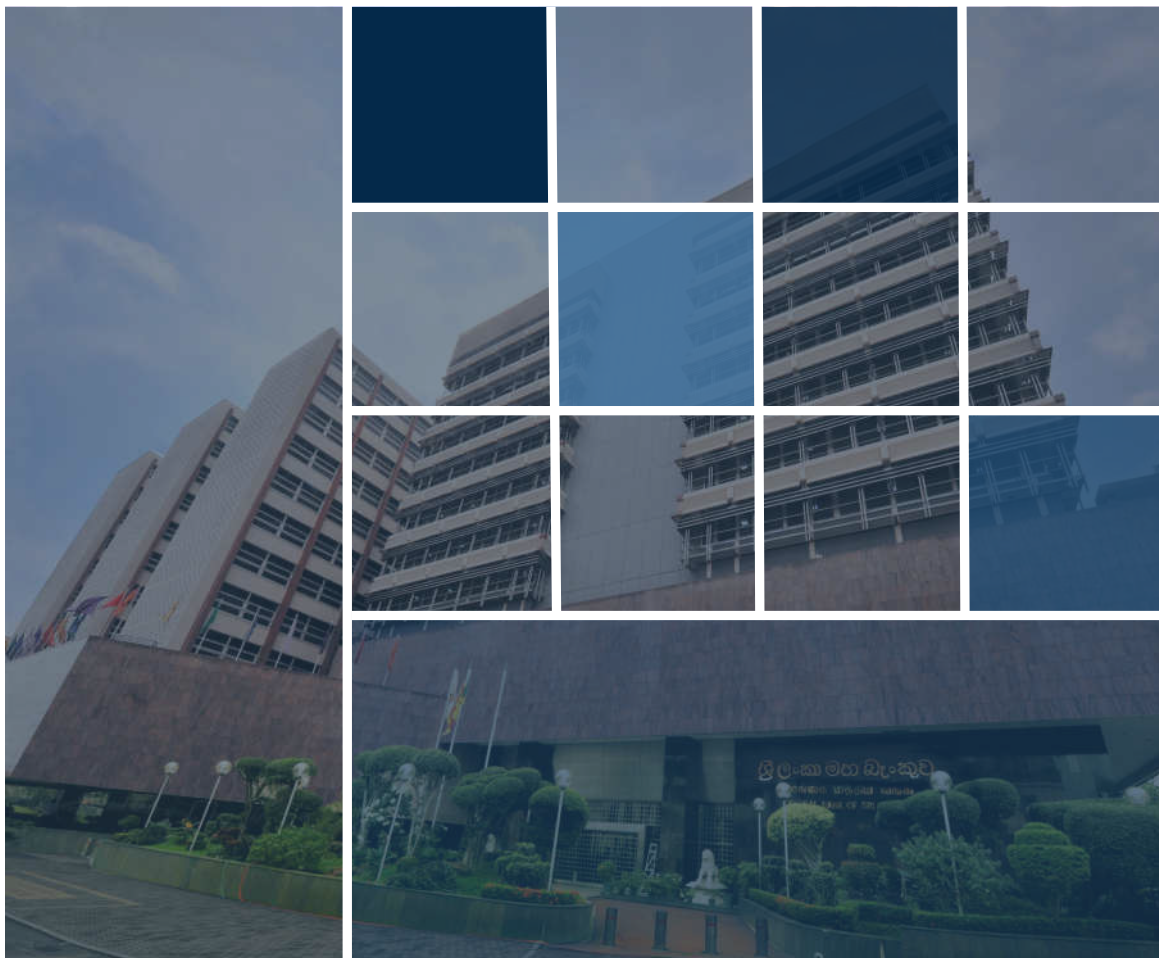


# සතිපතා ආර්ථික දර්ශක

2019 ජනවාරි 04



සංඛ්‍යාන දෙපාර්තමේන්තුව  
ශ්‍රී ලංකා මහ බැංකුව

# සතියේ සුවිශේෂී කරුණු

## මූර්ත අංශය

කො.පා.මී. දර්ශකයෙහි ලක්ෂ්‍යමය වෙනස මගින් මනිනු ලබන මතුපිට උද්ධමනය 2018 නොවැම්බර් මාසයේ සියයට 3.3 හි සිට 2018 දෙසැම්බර් මාසයේ දී සියයට 2.8 දක්වා පහළ ගියේය. වාර්ෂික සාමාන්‍ය පදනම මත මනිනු ලබන ජා.පා.මී දර්ශකයෙහි වෙනස 2018 නොවැම්බර් මාසයේ සියයට 4.6 හි සිට 2018 දෙසැම්බර් මාසයේ දී සියයට 4.3 දක්වා පහළ ගියේය. ආහාර කාණ්ඩයෙහි අයිතමවල මිලගණන් ඉහළ යෑම හේතුවෙන් 2018 දෙසැම්බර් මාසයේ දී ජා.පා.මී. දර්ශකයෙහි මාසික වෙනස්වීම සියයට 0.1 කින් ඉහළ ගියේය. කො.පා.මී දර්ශකයෙහි මූලික උද්ධමනය, ලක්ෂ්‍යමය පදනම මත 2018 නොවැම්බර් මාසයේ දී පැවති සියයට 3.4 හි සිට 2018 දෙසැම්බර් මාසයේ දී සියයට 3.1 දක්වා පහළ ගියේය.

සලකා බලන කාලපරිච්ඡේදය තුළදී බොරතෙල් මිල ගණන් මිශ්‍ර ක්‍රියාකාරිත්වයක් පෙන්වූ කළේය. කාලපරිච්ඡේදය ආරම්භයේදී අපේක්ෂිත බොරතෙල් අධි සැපයුම් තත්ත්වය හා එක්සත් ජනපදය විසින් ඉරානය මත පනවන ලද නව සම්බාධක පිලිබඳ පවතින අවිනිශ්චිත භාවය හේතුවෙන් මිල ගණන් පහළ ගියේය. කෙසේවෙතත්, ඔපෙක් සංවිධානය විසින් පසුගිය වසර අවසානයේදී නිවේදනය කලපරිදි, 2019 වර්ෂයේදී බොරතෙල් සැපයුම දිනකට බැරල් මිලියන 1.2කින් කප්පාදු කිරීමට ගත් තීරණය හේතුවෙන් බොරතෙල් මිල ගණන් පසුව ඉහළ ගියේය. සමස්තයක් ලෙස, මෙම කාලපරිච්ඡේදය තුළ දී බ්‍රෙන්ට් හා බිබලිටි.ටී.අයි. බොරතෙල් බැරලයක මිල පිළිවෙළින් ඩොලර් 2.3 කින් හා ඩොලර් 1.4 කින් ඉහළ ගියේය.

2018 තෙවන කාර්තුවේ දී ශ්‍රම බලකා සහභාගිත්ව අනුපාතිකය සියයට 51.8 දක්වා ඉහළ යන ලදී.

2018 තෙවන කාර්තුවේ දී සේවා වියුක්ති අනුපාතිකය සියයට 4.1 දක්වා පහළ යන ලද අතර තරුණ සේවා වියුක්තිය සියයට 19.6 ක් ලෙස වාර්තා විය.

තේ වෙන්දේසියේ මිල පහළ යාමේ බලපෑම හා අයහපත් කාලගුණික තත්ත්වයන්ගේ බලපෑම හේතුවෙන් , 2018 වසරේ මුල් මාස එකොළහ තුළ දේශීය තේ නිෂ්පාදනයෙහි අඩුවීමක් වාර්තා විය. වෙන්දේසි මිල ගණන් පහළයෑම හේතුවෙන් රබර් නිෂ්පාදනය ද සැලකිය යුතු ලෙස පහත වැටිණි. 2018 වසරේ අප්‍රේල් මස සිට පොල් වගාව අයහපත් කාලගුණික තත්ත්වයන්ගේ පසුබෑමෙන් මිදීමේ ප්‍රතිඵලයක් ලෙස, සමස්ත නිෂ්පාදනය පළමු මාස එකොළහ තුළදී වර්ධනයක් පෙන්වන ලදී.

## මුදල් අංශය

සතිපතා බරිත සාමාන්‍ය ප්‍රමුඛ ණය අනුපාතිකය පෙර සතිය හා සැසඳීමේ දී 2019 ජනවාරි මස 04 වන දින වනවිට පදනම් අංක 17 කින් 11.92% ක් දක්වා පහළ ගියේය

ප්‍රධාන වශයෙන් සංසරණයේ පවතින මුදල් සහ වාණිජ බැංකු සතු තැන්පතු ප්‍රමාණය පහළයාම හේතුකොටගෙන පසුගිය සතියට සාපේක්ෂ සංචිත මුදල් පහළ යන ලදී.

සමස්ත වෙළෙඳපොළ ද්‍රවශීලතාව පෙර සතියේ අග පැවති රුපියල් බිලියන 171.43 හිඟයට සාපේක්ෂව මෙම සතියේදී රුපියල් බිලියන 166.13 හිඟයක් විය.

සමස්ත කොටස් මිල දර්ශකය පෙර සතිය හා සැසඳීමේදී 2019 ජනවාරි මස 04 වන දින වනවිට 0.87% කින් 6,067.7ක් දක්වා ඉහළ ගිය අතර එස් ඇන්ඩ් පී ශ්‍රී ලංකා 20 දර්ශකය පෙර සතිය හා සැසඳීමේදී 2019 ජනවාරි මස 04 වන දින වනවිට 0.31% කින් 3,105.8 ක් දක්වා පහළ ගියේය.

## විදේශීය අංශය

2019 වසරේ ජනවාරි මස 04 වන දින දක්වා කාලය තුළදී ශ්‍රී ලංකා රුපියල, එ.ජ. ඩොලරයට සාපේක්ෂව සියයට 0.1 කින් අවප්‍රමාණය වූ අතර අනෙකුත් විදේශ ව්‍යවහාර මුදල්වල හැසිරීම පිළිබිඹු කරමින් රුපියල, ජපන් යෙන්වලට සාපේක්ෂව සියයට 2.2 කින් අවප්‍රමාණය වූ අතර යුරෝවලට සාපේක්ෂව සියයට 0.2 කින් ද, ස්ටර්ලිං පවුමට සාපේක්ෂව සියයට 0.3 කින් ද සහ ඉන්දියානු රුපියලට සාපේක්ෂව සියයට 0.2 කින් අවප්‍රමාණය විය.

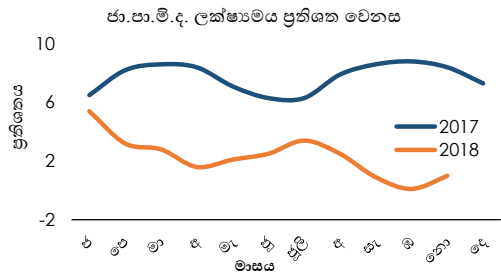
ඉන්දියාව, චීනය, එක්සත් රාජධානිය, ජර්මනිය සහ ඕස්ට්‍රේලියාව සංචාරකයින් පැමිණීමේ ප්‍රධාන මූලාශ්‍ර පහ වූ අතර, එම රටවල් 2018 දෙසැම්බර් මාසය දක්වා වූ මුළු සංචාරක පැමිණීමවලින් සියයට 52.0 ක් සඳහා දායක විය.

2018 වසරේ නොවැම්බර් මස 30 දිනට දළ නිල සංචිත ප්‍රමාණය එ.ජ. ඩොලර් මිලියන 7,005.32 ක් ලෙස ඇස්තමේන්තු කර ඇත.

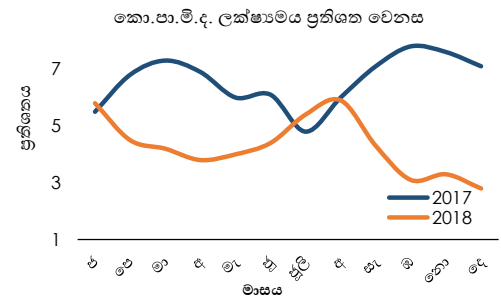
# මූර්ත අංශය

## 1.1 මිල දර්ශක

ජාතික පාරිභෝගික මිල දර්ශකය (2013=100)	නොවැ. 2018	මාසයකට පෙර	අවුරුද්දකට පෙර
ජාතික පාරිභෝගික මිල දර්ශකය (ජා.පා.මි.ද.)	127.7	124.9	126.4
මාසික ප්‍රතිශත වෙනස %	2.2	0.4	1.3
වාර්ෂික සාමාන්‍ය ප්‍රතිශත වෙනස %	2.7	3.3	7.5
ලක්ෂ්‍යමය ප්‍රතිශත වෙනස %	1.0	0.1	8.4
මූලික උද්ධමනය - (ජා.පා.මි.ද.)	127.6	127.3	123.8
වාර්ෂික සාමාන්‍ය ප්‍රතිශත වෙනස %	2.4	2.4	5.2
ලක්ෂ්‍යමය ප්‍රතිශත වෙනස %	3.1	3.4	2.8



කොළඹ පාරිභෝගික මිල දර්ශකය (2013=100)	දෙසැ. 2018	මාසයකට පෙර	අවුරුද්දකට පෙර
කොළඹ පාරිභෝගික මිල දර්ශකය (කො.පා.මි.ද.)	126.3	126.2	122.9
මාසික ප්‍රතිශත වෙනස %	0.1	1.3	0.6
වාර්ෂික සාමාන්‍ය ප්‍රතිශත වෙනස %	4.3	4.6	6.6
ලක්ෂ්‍යමය ප්‍රතිශත වෙනස %	2.8	3.3	7.1
මූලික උද්ධමනය - (කො.පා.මි.ද.)	128.8	128.9	124.9
වාර්ෂික සාමාන්‍ය ප්‍රතිශත වෙනස %	3.5	3.6	5.9
ලක්ෂ්‍යමය ප්‍රතිශත වෙනස %	3.1	3.4	4.3



මූලාශ්‍රය: ජනලේඛන හා සංඛ්‍යාලේඛන දෙපාර්තමේන්තුව

## 1.2 මිල

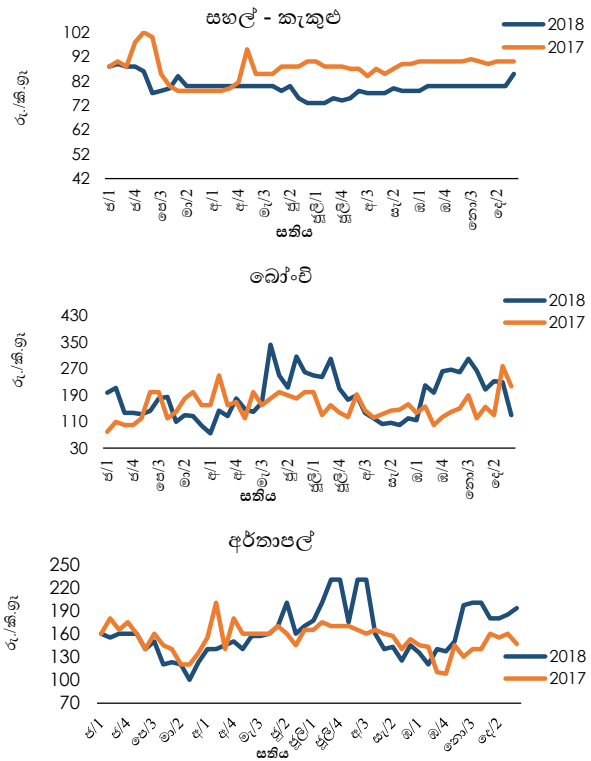
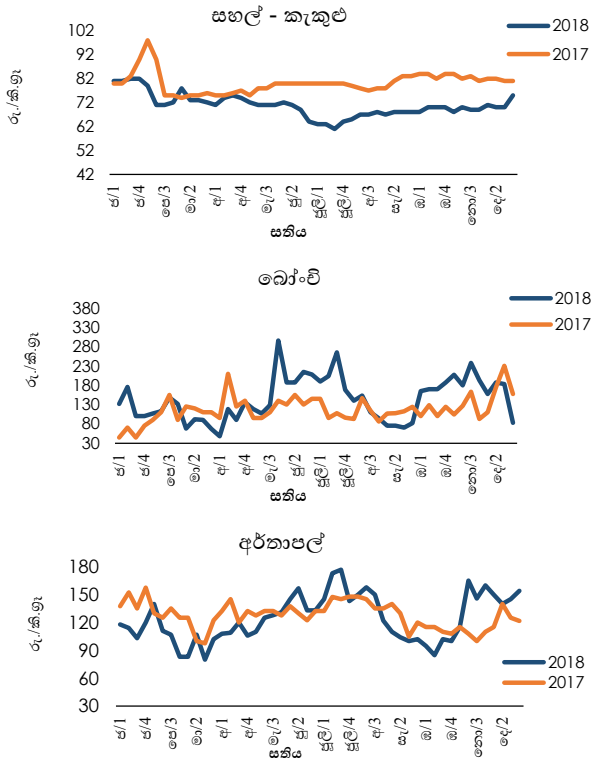
### 1.2.1 පිටකොටුව වෙළෙඳපොළ

ආහාර අයිතමය	නොග මිල ගණන්හි සාමාන්‍යය				සිල්ලර මිල ගණන්හි සාමාන්‍යය			
	2019 ජන. 04 දිනෙන් අවසන් සතිය	පසුගිය සතිය	පසුගිය මාසය	පසුගිය වසර	2019 ජන. 04 දිනෙන් අවසන් සතිය	පසුගිය සතිය	පසුගිය මාසය	පසුගිය වසර
<b>කිලෝ ග්‍රෑම්වල රුපියල්</b>								
<b>සහල්</b>								
සම්බා	100.00	100.00	98.75	103.52	110.00	110.00	107.75	110.73
රතු කැකුළු	72.00	75.00	71.75	70.78	86.00	85.00	81.25	79.52
<b>එළවළු</b>								
බෝංචි	83.00	83.00	143.25	140.27	115.00	130.00	187.50	182.87
ගෝවා	83.00	65.00	89.25	74.81	113.00	135.00	145.50	118.00
කැරට්	77.00	93.00	159.25	157.62	107.00	130.00	213.25	203.31
තක්කාලි	87.00	103.00	210.75	94.94	110.00	150.00	253.25	133.83
වට්ටක්කා	22.00	28.00	40.50	45.85	38.00	63.00	68.25	71.60
පතෝල	50.00	67.00	75.00	83.60	78.00	100.00	112.50	121.00
වම්බු	103.00	73.00	96.75	86.75	130.00	130.00	135.75	127.92
අළු කෙසෙල්	60.00	80.00	76.50	71.37	90.00	120.00	120.00	106.58
<b>අනෙකුත් ආහාර</b>								
රතු එෂු (දේශීය)	රු.නො.	125.00	128.75	132.29	රු.නො.	200.00	180.00	181.04
ලොකු එෂු (දේශීය)	රු.නො.	රු.නො.	රු.නො.	81.00	රු.නො.	රු.නො.	රු.නො.	107.82
අර්තාපල් (නුවර එළිය)	150.00	154.00	146.28	124.19	190.00	193.00	184.00	160.10
වියළි මිරිස් (ආනයනික)	280.00	278.00	110.00	246.89	330.00	330.00	332.50	290.08
පරිප්පු (ඉන්දියානු)	115.00	111.00	103.40	104.62	130.00	120.00	119.50	119.44
බිත්තර (සුදු)	19.00	19.00	18.50	13.82	20.00	20.00	19.56	14.83
පොල් (ගෙඩියක මිල)	40.00	43.00	43.50	61.49	48.00	53.00	53.50	72.06
<b>මාළු (අ)</b>								
කෙලවල්ලා	580.00	600.00	520.00	552.35	960.00	950.00	870.00	856.27
බලයා	350.00	350.00	307.50	307.45	450.00	450.00	407.50	409.02
සාලයා	120.00	180.00	147.50	144.51	150.00	220.00	182.50	189.61
පරච් (පොඬු)	රු.නො.	480.00	445.00	505.67	රු.නො.	580.00	545.00	607.67

(අ) පැලියගොඩ ධීවර සංස්ථාවෙන් එක්රැස් කරනු ලබන මිල ගණන් මත පදනම් වේ

පීටකොටුව වෙළඳපොළ- තොග මිල

පීටකොටුව වෙළඳපොළ- සිල්ලර මිල



1.2.2 දඹුල්ල ආර්ථික මධ්‍යස්ථානය

අයිතමය (කිලෝ ග්‍රෑමයට රුපියල්)	2019 ජන. 03 දිනෙන් අවසන් සතිය	
	තොග මිල (සාමාන්‍යය)	සිල්ලර මිල (සාමාන්‍යය)
<b>සහල්</b>		
සම්බා	104.20	110.20
රතු කැකුළු	72.60	78.00
<b>එළවළු</b>		
බෝංචි	100.00	122.00
කැරට්	99.00	120.50
තක්කාලි	70.00	90.50
වට්ටක්කා	15.60	36.10
පතෝල	53.00	73.50
අළු කෙසෙල්	66.00	87.00
<b>අනෙකුත් ආහාර</b>		
රතු එෂු (දේශීය)	113.75	126.25
ලොකු එෂු (දේශීය)	n.a.	n.a.
අර්තාපල් (නුවර එළිය)	135.00	146.00
වියළි මිරිස් (ආනයනික)	267.50	278.00
පොල් (ගෙඩියක මිල)	37.40	43.40

1.2.4 මරදගහමුල සහල් මධ්‍යස්ථානය

සහල් තොග මිල ගණන්හි සාමාන්‍යය				
අයිතමය (කිලෝ ග්‍රෑමයට රුපියල්)	2019 ජන. 03 දිනෙන් අවසන් සතිය	පසුගිය සතිය	පසුගිය මාසය	පසුගිය වසර
සම්බා	95.30	95.75	96.50	96.35
සුදු කැකුළු	79.50	80.00	76.47	78.83
රතු කැකුළු	71.00	71.00	68.97	70.30
නාඩු	82.80	83.50	79.76	82.68

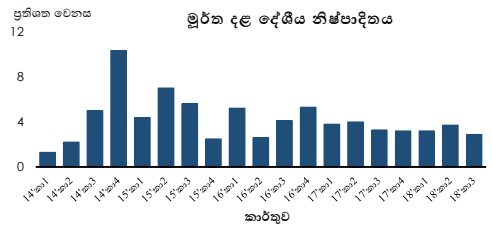
1.2.3 නාරාහේන්පිට ආර්ථික මධ්‍යස්ථානය

අයිතමය (කිලෝ ග්‍රෑමයට රුපියල්)	සිල්ලර මිල ගණන්හි සාමාන්‍යය	
	2019 ජන. 03	පසුගිය සතිය
<b>සහල්</b>		
සම්බා	109.33	109.33
රතු කැකුළු	77.00	77.00
<b>එළවළු</b>		
බෝංචි	138.33	200.00
ගෝවා	198.33	156.67
කැරට්	158.33	176.67
තක්කාලි	138.33	336.67
වට්ටක්කා	58.33	90.00
පතෝල	118.33	156.67
වම්බු	158.33	156.67
අළු කෙසෙල්	158.33	136.67
<b>අනෙකුත් ආහාර</b>		
රතු එෂු (ආනයනික)	178.33	196.67
ලොකු එෂු (ආනයනික)	73.33	90.00
අර්තාපල් (ආනයනික)	118.33	123.33
වියළි මිරිස් (ආනයනික)	348.33	316.67
පරිප්පු (ඉන්දියානු)	118.33	100.00
බිත්තර (සුදු) (එකක මිල)	19.67	19.33
පොල් (ගෙඩියක මිල)	53.33	53.33
<b>මාළු</b>		
කෙලවල්ලා	1093.33	756.67
බලයා	556.67	700.00
සාලයා	156.67	200.00
පරව (පොඩි)	676.67	836.67

1.3 කර්මාන්ත මූලික අනුව දළ දේශීය නිෂ්පාදනය (2010 ස්ථාවර මිල අනුව) - එකතු කළ අගය මත වර්ධන අනුපාතිකය

අයිතමය	2016	2017	2017	2018
	වාර්ෂික (අ) (අ)	වාර්ෂික (අ) (අ)	තෙවන කාර්තුව (අ)	තෙවන කාර්තුව (අ)
කෘෂිකාර්මික	-3.8	-0.8	-3	3.3
කාර්මික	5.8	4.6	5.3	1.9
සේවා	4.7	3.2	2.8	3.9
භාණ්ඩ හා සේවා මත අයදන ලද බදු - සහනාධාර	6.3	3.2	5.4	-1
<b>දළ දේශීය නිෂ්පාදනය</b>	<b>4.5</b>	<b>3.3</b>	<b>3.2</b>	<b>2.9</b>

(අ) තාවකාලික (ආ) සංශෝධිත

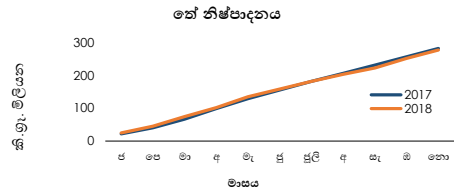


මූලාශ්‍රය: ජනලේඛන හා සංඛ්‍යාලේඛන දෙපාර්තමේන්තුව

1.4 කෘෂිකාර්මික නිෂ්පාදනය

අයිතමය	ඒකකය	2018	2017	% වෙනස
		ජන - නොවැ (අ)	ජන - නොවැ	
තේ	(කි.ග්‍රෑ. මිලියන)	276.48	283.79	-2.57
රබර්	(කි.ග්‍රෑ. මිලියන)	74.27	75.50	-1.62
පොල්	(ගෙඩි මිලියන)	2,380.23	2,275.70	4.59

(අ) තාවකාලික

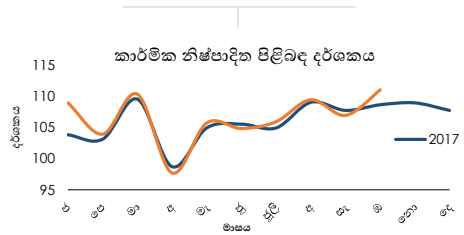


1.5 කාර්මික නිෂ්පාදන දර්ශකය (කා.නි.ද) (2015=100) (අ)

අයිතමය	ඔක්තෝබර්		% වෙනස
	2017 (අ)	2018 (අ)	
කාර්මික නිෂ්පාදන දර්ශකය	108.0	111.0	2.8
ආහාර නිෂ්පාදන	104.6	104.9	0.3
ඇඟලුම් නිෂ්පාදන	112.7	122.0	8.2
අනෙකුත් ලෝහ නොවන ඛනිජ නිෂ්පාදන	110.6	123.2	2.0
පිරිපහදු කළ ඛනිජ තෙල් නිෂ්පාදන	105.4	114.4	8.5
රබර් සහ ජලාස්ථික නිෂ්පාදන	112.7	119.9	6.4
රසායනික ද්‍රව්‍ය සහ රසායනික ද්‍රව්‍ය අග්‍රිත නිෂ්පාදන	99.6	89.8	-9.9
පාන වර්ග	84.7	107.8	27.4

(අ) ප්‍රධාන උප අංශ 7

(ආ) සංශෝධිත (ඇ) තාවකාලික

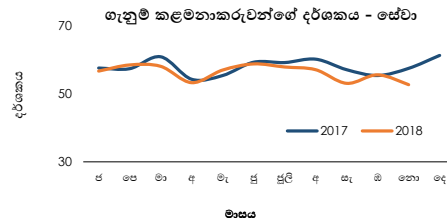
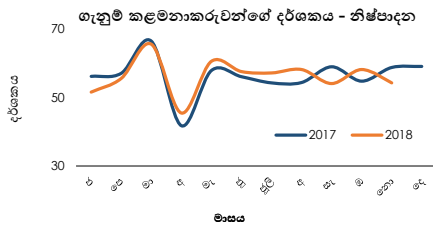


මූලාශ්‍රය: ජනලේඛන හා සංඛ්‍යාලේඛන දෙපාර්තමේන්තුව

1.6 ගැනුම් කළමනාකරුවන්ගේ දර්ශකය

මාසය/වසර	ගැනුම් කළමනාකරුවන්ගේ දර්ශකය - නිෂ්පාදන			
	නොවැ. 2018	ඔක්. 2018	නොවැ. 2018	ඔක්. 2018
දර්ශකය	54.3	58.2	58.8	54.8

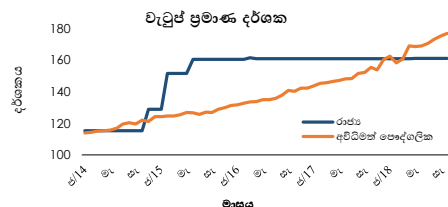
ගැනුම් කළමනාකරුවන්ගේ දර්ශකය - සේවා			
නොවැ. 2018	ඔක්. 2018	නොවැ. 2018	ඔක්. 2018
52.6	55.5	57.4	55.3



1.7 වැටුප් සහ සේවා නියුක්තිය

1.7.1 වැටුප් ප්‍රමාණ දර්ශක

අයිතමය	2018	2017	% වෙනස
	ඔක්.	ඔක්.	
රාජ්‍ය අංශයේ සේවකයන් (2012 = 100)	161.0	160.8	0.0
අවිධිමත් පෞද්ගලික අංශයේ සේවකයන්	176.8	155.3	13.8
කෘෂිකාර්මාන්ත	186.5	159.5	16.9
කර්මාන්ත	176.8	161.0	9.8
සේවා	172.8	148.0	16.8



1.7.2 සේවා නියුක්තිය (අ)

අයිතමය	2017 දෙවන කාර්තුව (අ)	2018 දෙවන කාර්තුව (අ)	2017 වාර්ෂික (අ)
මුළු බලකා සහභාගීත්ව අනුපාතිකය	53.6	51.8	54.1
සේවා විසුකිති අනුපාතිකය	4.2	4.1	4.2

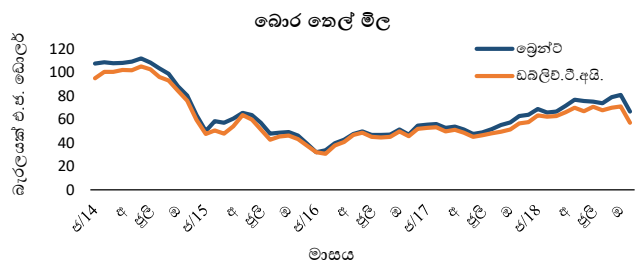
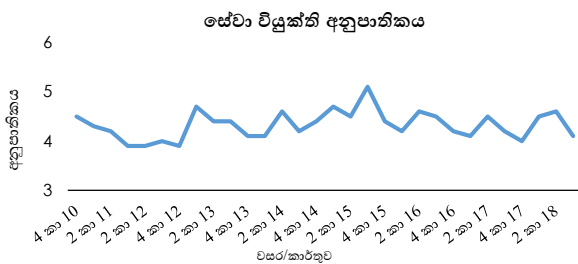
අංශය අනුව සේවා නියුක්ත පුද්ගලයන් (අ) (මුළු සේවා නියුක්තියෙන් ප්‍රතිශතයක් ලෙස)

කෘෂිකර්මාන්ත	24.3	25.3	26.1
කර්මාන්ත	29.1	28.7	28.4
සේවා	46.6	46.0	45.5

(අ) වැඩ කරන වයසේ ජනගහනය අවුරුදු 15 සහ ඊට වැඩි වේ

(ආ) තාවකාලික (ඇ) ජාත්‍යන්තර ප්‍රමිති වර්ගීකරණ 4 වන සංශෝධනය මත පදනම් වේ

මූලාශ්‍රය: ජනලේඛන හා සංඛ්‍යාලේඛන දෙපාර්තමේන්තුව



1.8 බොර තෙල් සාමාන්‍ය මිල (අ)

මාසය	2017			2018		
	ඩොලර්		ලං.ව.නි.සං. ආනයන මිල (මි.ර.ගැ.) (බැරලයක් එ.ජ. ඩොලර්)(*)	ඩොලර්		ලං.ව.නි.සං. ආනයන මිල (මි.ර.ගැ.) (බැරලයක් එ.ජ. ඩොලර්)(*)
	බ්‍රෙන්ට් (පාදක මිල)	ඩබ්ලිව්.ටී.අයි. (පාදක මිල)		බ්‍රෙන්ට් (පාදක මිල)	ඩබ්ලිව්.ටී.අයි. (පාදක මිල)	
ජනවාරි	55.67	52.83	57.39	69.02	63.55	72.04
පෙබරවාරි	55.99	53.41	58.65	65.80	62.26	-
මාර්තු	52.76	49.92	-	66.69	62.80	67.97
අප්‍රේල්	53.98	51.27	56.48	71.55	66.21	74.31
මැයි	51.59	48.77	51.66	76.88	69.92	80.68
ජූනි	47.71	45.34	48.47	75.70	66.93	79.80
ජූලි	49.02	46.56	49.75	75.17	70.87	78.76
අගෝස්තු	51.87	48.18	53.07	73.80	67.85	77.82
සැප්තැම්බර්	55.31	49.65	57.06	79.02	70.02	83.26
ඔක්තෝබර්	57.52	51.56	59.53	80.93	71.10	84.95
නොවැම්බර්	62.79	56.68	65.62	66.66	57.19	77.97
දෙසැම්බර්	63.92	57.82	66.82	58.16	49.47	-
	2017			2018		
දෙසැම්බර් 29	66.46	60.14		-	-	
දෙසැම්බර් 30	-	-		-	-	
දෙසැම්බර් 31	-	-		53.32	45.49	
	2018			2019		
ජනවාරි 01	-	-		53.08	45.41	
ජනවාරි 02	66.77	60.29		53.72	45.59	
ජනවාරි 03	66.57	60.41		54.52	45.86	
ජනවාරි 04	67.85	61.79		55.65	46.87	

මූලාශ්‍රය: Bloomberg

ලංකා බැංකු තෙල් නීතිගත සංස්ථාව

(අ) බොරතෙල් මිල ගණන්, 2017 වසර අවසානය දක්වා ප්‍රකාශයට පත් කළ එතැන් මිල ගණන්වලින් බැහැරව ඉදිරි වෙළඳපොළ මිල ගණන් පදනම් කර ගනු ලබන බව සලකන්න.

(\*) ලං.ව.නි.සං. ආනයන මිල ගණන්වලට ගැල් කුලී ඇතුළත් වීම සහ එය විවිධ බොරතෙල් වර්ගවල සාමාන්‍ය මිල ගණන් අනුව බර තබන ලද මිලක් වන බැවින් ලං.ව.නි.සං. ආනයන මිල, බ්‍රෙන්ට් සහ

# මුදල් අංශය

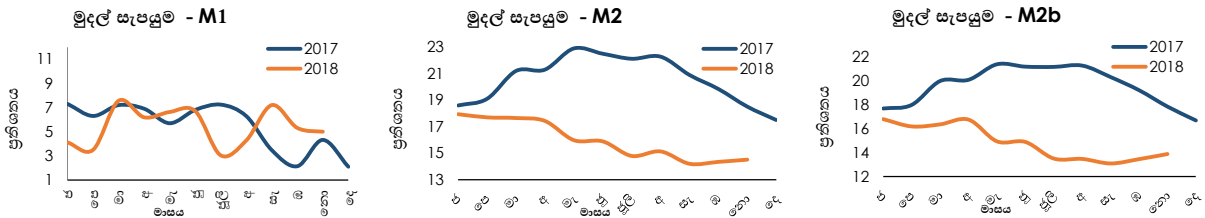
## 2.1 පොලී අනුපාතික

අයිතමය	2019 ජන. 04 දිනෙන් අවසන් සතිය	සතියකට පෙර	වසරකට පෙර		
<b>ප්‍රතිපත්ති පොලී අනුපාතික</b>					
නිත්‍ය තැන්පතු පහසුකම් අනුපාතිකය	8.00	8.00	7.25		
නිත්‍ය ණය පහසුකම් අනුපාතිකය	9.00	9.00	8.75		
බරිත සාමාන්‍ය ඒකීය මුදල් අනුපාතිකය (AWCMR) (සතිපතා සාමාන්‍යය)	8.98	8.99	8.15		
<b>ශ්‍රී ලංකා අන්තර් බැංකු අර්පණ අනුපාතිකය (SLIBOR)</b>					
දින 1	9.00	9.00	8.15		
දින 7	9.26	9.26	8.39		
මාස 1	10.00	10.00	9.28		
මාස 3	10.51	10.49	10.05		
මාස 6	11.01	10.99	11.77		
මාස 12	11.81	11.79	12.18		
<b>භාණ්ඩාගාර බිල්පත් ඵලදා අනුපාතික</b>					
දින 91	-	-	-		
දින 182	9.95	-	8.24		
දින 364	10.99	-	8.90		
<b>බලපත්‍රලාභී වාණිජ බැංකු</b>					
බරිත සාමාන්‍ය ප්‍රමුඛ ණය පොලී අනුපාතිකය (AWPR)	11.92	12.09	11.55		
	2018 නොවැ	මසකට පෙර	වසරකට පෙර		
ඉතිරිකිරීමේ තැන්පතු	0.50-8.50	0.50-8.50	0.50-9.50		
එක් අවුරුදු ස්ථාවර තැන්පතු	4.53-15.00	4.53-15.00	4.89-15.00		
	2018 දෙසැ	මසකට පෙර	වසරකට පෙර		
බරිත සාමාන්‍ය තැන්පතු අනුපාතිකය (AWDR)	8.81	8.77	9.07		
බරිත සාමාන්‍ය ස්ථාවර තැන්පතු අනුපාතිකය (AWFDR)	10.85	10.81	11.48		
	2018 නොවැ	මසකට පෙර	වසරකට පෙර		
බරිත සාමාන්‍ය ණය පොලී අනුපාතිකය (AWLR)	14.50	14.36	13.89		
<b>ජාතික ඉතිරිකිරීමේ බැංකුව</b>					
	2018 ඔක්	මසකට පෙර	වසරකට පෙර		
ඉතිරිකිරීමේ තැන්පතු	4.00	4.00	4.00		
එක් අවුරුදු ස්ථාවර තැන්පතු	10.50	10.50	11.00		
<b>භාණ්ඩාර බැඳුම්කර වෙන්දේසිය</b>		<b>වසර 03</b>	<b>වසර 07, මාස 08</b>		
		13/12/2018	13/12/2018		
පොලී අනුපාතිකය	11.50	11.50			
බර තබන ලද සාමාන්‍ය ඵලදා අනුපාතිකය	11.88	12.23			
<b>බරිත සාමාන්‍ය ප්‍රමුඛ ණය අනුපාතිකය බැංකු අනුව</b>	<b>2019 ජන. 04 දිනෙන් අවසන් සතිය</b>	<b>සතියකට පෙර</b>	<b>බරිත සාමාන්‍ය ප්‍රමුඛ ණය අනුපාතිකය බැංකු අනුව</b>	<b>2019 ජන. 04 දිනෙන් අවසන් සතිය</b>	<b>සතියකට පෙර</b>
ලංකා බැංකුව	12.79	12.69	එච්එස්බීබී බැංකුව	10.57	10.42
මහජන බැංකුව	12.59	12.37	ස්ටැන්ඩර්ඩ් චාර්ටර්ඩ් බැංකුව	11.39	11.76
හැටන් නැෂනල් බැංකුව	12.57	12.39	සීටී බැංකුව	12.23	12.34
කොමර්ෂල් බැංකුව	12.30	12.19	ඩොයිෂ් බැංකුව	10.76	10.74
සම්පත් බැංකුව	13.02	13.84	හබීබී බැංකුව	12.44	12.62
සෙලාන් බැංකුව	12.90	13.48	ඉන්දියන් බැංකුව	13.44	13.62
යුනියන් බැංකුව	15.35	15.59	ඉන්දියන් ඕවර්සීස් බැංකුව	13.94	14.12
පැන් ඒෂියා බැංකුව	16.50	16.50	එම්සීබී බැංකුව	14.64	12.57
නේෂන් ට්‍රස්ට් බැංකුව	12.60	12.97	ඉන්දිය රාජ්‍ය බැංකුව	10.03	10.20
ඩීඑස්බීබී බැංකුව	13.38	13.64	පබ්ලික් බැංකුව	13.61	13.25
එන්ඩීබී බැංකුව	13.59	13.69	අයිසීඅයිබී බැංකුව	12.05	12.05
අමානා බැංකුව	13.04	13.03	ඇක්සිස් බැංකුව	13.28	13.12
කාර්ගිල්ස් බැංකුව	15.09	15.05			

## 2.2 මුදල් සැපයුම

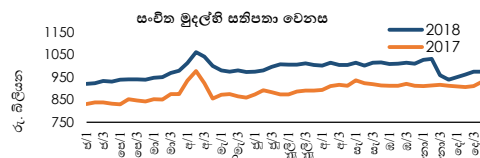
අයිතමය	රු. බිලියන			වාර්ෂික වෙනස (%)		
	2018 නොවැ. (අ)	මසකට මෙර	වසරකට මෙර	2018 නොවැ. (අ)	මසකට මෙර	වසරකට මෙර
සංචිත මුදල්	941.61	998.43	911.62	3.29	9.07	14.10
පවු මුදල් සැපයුම (M1)	788.82	782.66	751.29	5.00	5.31	4.32
පුළුල් මුදල් සැපයුම (M2)	6,355.32	6,325.97	5,549.95	14.51	14.34	18.51
ඒකාබද්ධ පුළුල් මුදල් සැපයුම (M2b)	7,042.63	6,988.37	6,183.94	13.89	13.46	17.86
බැංකු පද්ධතිය සතු ශුද්ධ විදේශීය වත්කම් (අ)	-43.03	-16.99	67.39	-163.86	-145.50	123.49
මුදල් අධිකාරීන්	737.47	784.80	824.66	-10.57	-0.93	73.15
වාණිජ බැංකු	-780.50	-801.79	-757.27	-3.07	-6.22	0.78
දේශීය බැංකු ඒකක (DBUs)	-312.31	-318.89	-308.22	-1.32	-6.87	7.10
අක්වෙරළ බැංකු ඒකක (OBUs)	-468.19	-482.90	-449.05	-4.26	-5.79	-4.09
බැංකු පද්ධතිය සතු ශුද්ධ දේශීය වත්කම් (ආ)	7,085.66	7,005.36	6,116.55	15.84	14.43	10.53
රජයේ ණය ගැනීම් (ශුද්ධ)	2,463.53	2,421.86	2,160.27	14.04	9.20	10.20
මහ බැංකුව	436.84	417.50	210.08	107.94	69.11	-49.66
වාණිජ බැංකු	2,026.69	2,004.36	1,950.19	3.92	1.70	26.39
දේශීය බැංකු ඒකක (DBUs)	1,632.06	1,621.60	1,580.87	3.24	1.22	25.81
අක්වෙරළ බැංකු ඒකක (OBUs)	394.63	382.75	369.32	6.85	3.77	28.93
රාජ්‍ය සංස්ථාවලට දෙන ලද ණය	715.32	701.13	504.78	41.71	40.94	4.42
දේශීය බැංකු ඒකක (DBUs)	413.59	413.49	317.90	30.10	28.97	10.09
අක්වෙරළ බැංකු ඒකක (OBUs)	301.73	287.64	186.88	61.46	62.63	-4.00
පෞද්ගලික අංශයට දෙන ලද ණය	5,509.03	5,429.72	4,740.04	16.22	16.05	15.29
දේශීය බැංකු ඒකක (DBUs)	5,094.95	5,021.59	4,416.09	15.37	15.38	15.84
අක්වෙරළ බැංකු ඒකක (OBUs)	414.08	408.14	323.95	27.82	25.01	8.29
අනෙකුත් අයිතම (ශුද්ධ)	-1,602.23	-1,547.35	-1,288.53	-24.35	-21.65	-26.15

(අ) තාවකාලික (ආ) ඒකාබද්ධ පුළුල් මුදල් සැපයුමට (M2b) අදාළව



## 2.3 සංචිත මුදල්හි සතිපතා වෙනස

අයිතමය	2019 ජන 03	සතියකට මෙර	වෙනස
සංචිත මුදල් (රුපියල් මිලියන)	961,864.90	971,904.40	-10,039.50



## 2.4 මුදල් වෙළෙඳපොළ ක්‍රියාකාරකම් (දෛනික)

අයිතමය	31.12.2018	01.01.2019	02.01.2019	03.01.2019	04.01.2019
<b>ඒක්ෂණ මුදල් වෙළෙඳපොළ</b>					
බරිත සාමාන්‍ය අනුපාතිකය (වාර්ෂික පොලී අනුපාතිකය සියයට)	8.95	8.98	8.98	8.99	8.99
දළ වටිනාකම (රුපියල් මිලියන)	9,600	24,385	22,565	24,060	26,005
<b>වෙළෙඳපොළ ප්‍රතිමිලදී ගැනුම්</b>					
බරිත සාමාන්‍ය අනුපාතිකය (වාර්ෂික පොලී අනුපාතිකය සියයට)	9.00	9.00	-	-	-
දළ වටිනාකම (රුපියල් මිලියන)	672.00	1,500.00	-	-	-

## 2.5 ශ්‍රී ලංකා මහ බැංකුව සතු සුරැකුම්පත් ගොනුව

අයිතමය	31.12.2018	01.01.2019	02.01.2019	03.01.2019	04.01.2019
ශ්‍රී ලංකා මහ බැංකුව සතු භාණ්ඩාගාර බිල්පත් ප්‍රමාණය - මුහුණත අගය (රුපියල් මිලියන)	45,797.40	70,810.40	70,814.40	70,814.40	68,559.40
ශ්‍රී ලංකා මහ බැංකුව සතු භාණ්ඩාගාර බිල්පත් ප්‍රමාණය - පොත් අගය (රුපියල් මිලියන)	44,865.70	68,236.56	68,260.77	68,283.53	65,992.52

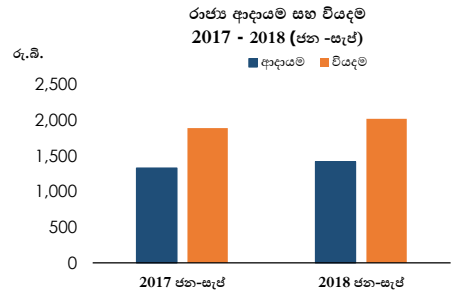




# රාජ්‍ය මූල්‍ය අංශය

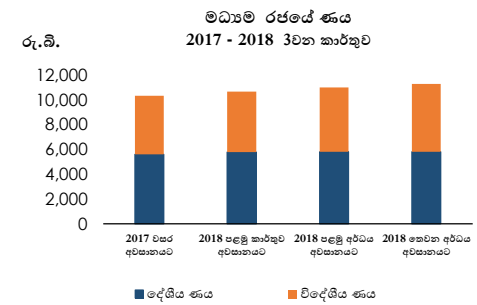
## 3.1 රාජ්‍ය මූල්‍ය කටයුතු (රු. බිලියන)

ශීර්ෂය	2017 ජන - සැප්	2018 ජන - සැප් (අ)
ආදායම් සහ ප්‍රදාන	1,330.6	1,422.4
<b>ආදායම්</b>	<b>1,328.1</b>	<b>1,416.8</b>
බදු ආදායම	1,240.0	1,278.2
බදු නොවන	88.2	138.7
ප්‍රදාන	2.4	5.5
<b>වියදම් සහ ආපසු ගෙවීම් අඩු කළ පසු ශුද්ධ ණයදීම</b>	<b>1,890.0</b>	<b>2,019.5</b>
පුනරාවර්තන	1,437.8	1,577.8
ප්‍රාග්ධන වියදම් සහ ආපසු ගෙවීම් අඩු කළ පසු ශුද්ධ ණය දීම	452.1	441.7



## 3.2 මධ්‍යම රජයේ නොපිය වූ ණය (රු. බිලියන)

ශීර්ෂය	2017 වසර අවසානයට	2018 සැප් අවසානයට (අ)
<b>සමස්ත දේශීය ණය</b>	<b>5,594.4</b>	<b>5,802.3</b>
එයින්		
භාණ්ඩාගාර බිල්පත්	697.2	771.0
භාණ්ඩාගාර බැඳුම්කර	3,822.6	4,006.9
රුපියල් ණය	24.1	24.1
<b>සමස්ත විදේශීය ණය</b>	<b>4,718.6</b>	<b>5,469.1</b>
මධ්‍යම රජයේ සමස්ත නොපිය වූ රාජ්‍ය ණය	10,313.0	11,271.4



## 3.3 රාජ්‍ය සුරැකුම්පත් - ප්‍රාථමික හා ද්විතියික වෙළෙඳපොළ ඵලදා අනුපාත 2019.01.02 දිනෙන් අවසන් සතියට

සුරැකුම්පත	පරිණත කාලය	ප්‍රාථමික වෙළෙඳපොළ (අ)	
		මෙම සතිය	පසුගිය සතිය
භාණ්ඩාගාර බිල්පත්	මාස 03	-	-
	මාස 06	9.95%	-
	මාස 12	10.99%	-
භාණ්ඩාගාර බැඳුම්කර (ආ)	< වසර 02	-	-
	< වසර 05	-	-
	< වසර 06	-	-
	< වසර 08	-	-
	< වසර 10	-	-
	< වසර 15	-	-
	< වසර 20	-	-
	< වසර 30	-	-

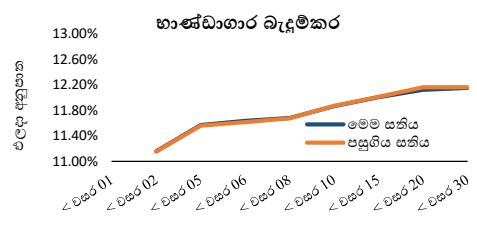
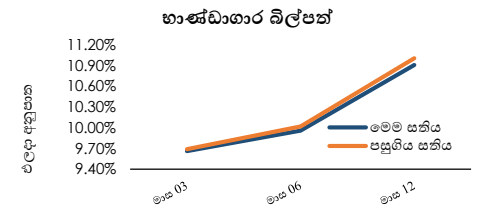
ද්විතියික වෙළෙඳපොළ (ආ)			
මෙම සතිය			පසුගිය සතියේ සාමාන්‍යය
මිලට ගැනීමේ අනුපාතය	විකුණුම් අනුපාතය	සාමාන්‍යය	
9.77%	9.55%	9.66%	9.69%
10.05%	9.87%	9.96%	10.02%
10.98%	10.83%	10.91%	11.01%
11.24%	11.07%	11.16%	11.15%
11.62%	11.52%	11.57%	11.56%
11.69%	11.58%	11.64%	11.62%
11.74%	11.62%	11.68%	11.68%
11.93%	11.80%	11.87%	11.87%
12.09%	11.92%	12.01%	12.01%
12.19%	12.05%	12.12%	12.16%
12.25%	12.05%	12.15%	12.16%

(අ) 2019.01.03 දිනෙන් අවසන් සතිය තුළ සිදුවූ ප්‍රාථමික වෙළෙඳපොළ ගනුදෙනු

(ආ) එක් පරිණත කාලයකට අදාළව ඵලදා අනුපාත දෙකක් හෝ වැඩි ගණනක් පවතී නම් බර තැබූ සාමාන්‍ය ඵලදා අනුපාතය ගණනය කර ඇත.

පසුගිය සතියට සාපේක්ෂව මෙම සතිය තුළදී භාණ්ඩාගාර බිල්පත් හා භාණ්ඩාගාර බැඳුම්කර ද්විතියික වෙළෙඳපොළ ඵලදා අනුපාත, අඩුවීමක් පෙන්නුම් කර ඇත.

සුරැකුම්පත	පරිණත දිනය	කුපන් අනුපාතය	ද්විතියික වෙළෙඳපොළ	
			මෙම සතිය	පසුගිය සතිය
ජාත්‍යන්තර ස්වෛරීත්ව බැඳුම්කර	2020-ඔක්-04	6.25%	7.78%	7.63%
	2021-ජූලි-27	6.25%	7.82%	7.56%
	2022-ජන-18	5.75%	7.86%	7.75%
	2022-ජූලි-25	5.88%	7.86%	7.78%
	2019-ජන-14	6.00%	14.66%	10.59%
	2019-අප්‍රි-11	5.13%	6.93%	6.69%
	2023-අප්‍රි-18	5.75%	7.85%	7.75%
	2025-ජුනි-03	6.13%	8.12%	8.05%
ජාත්‍යන්තර ස්වෛරීත්ව බැඳුම්කර	2025-නොවැ-03	6.85%	8.11%	7.99%
	2026-ජූලි-18	6.83%	8.13%	8.04%
	2027-මැයි-11	6.20%	8.10%	8.03%
	2028-අප්‍රි-18	6.75%	8.17%	8.10%



**3.4 රාජ්‍ය සුරැකුම්පත්- 2019.01.02 දිනෙන් අවසන් සතියට ප්‍රාථමික හා ද්විතීයික වෙළෙඳපොළ ගනුදෙනු සාරාංශය**

අයිතමය	ප්‍රමාණය (රු. මිලියන)	
	මෙම සතිය	පසුගිය සතිය
නොපියවූ රාජ්‍ය ණය සුරැකුම්පත්		
භාණ්ඩාගාර බිල්පත්	783,796.10	998,608.54
භාණ්ඩාගාර බැඳුම්කර(අ)	4,287,575.55	4,287,575.55
එකතුව	<b>5,071,371.65</b>	<b>5,286,184.09</b>
අනෙවැසිකයින් සතු භාණ්ඩාගාර බිල්පත් හා භාණ්ඩාගාර බැඳුම්කර	157,823.41	164,509.41
ශ්‍රී ලංකා සංවර්ධන බැඳුම්කර	613,534.80	609,923.76

මෙම සතිය තුළදී අනෙවැසිකයන් සතු නොපියවූ භාණ්ඩාගාර බිල්පත් හා භාණ්ඩාගාර බැඳුම්කර ප්‍රමාණය **4.06** ප්‍රතිශතයක අඩුවීමක් පෙන්නුම් කෙරේ.

ප්‍රාථමික වෙළෙඳපොළ ක්‍රියාකාරකම්	ප්‍රමාණය (රු. මිලියන)	
	මෙම සතිය	පසුගිය සතිය
භාණ්ඩාගාර බිල්පත්		
ඉදිරිපත් කළ ප්‍රමාණය	15,500.00	-
ලැබුණු ලංසු ප්‍රමාණය	65,500.00	-
පිළිගත් ලංසු ප්‍රමාණය	15,500.00	-
භාණ්ඩාගාර බැඳුම්කර		
ඉදිරිපත් කළ ප්‍රමාණය	-	-
ලැබුණු ලංසු ප්‍රමාණය	-	-
පිළිගත් ලංසු ප්‍රමාණය	-	-

මෙම සතිය තුළදී පවත්වන ලද භාණ්ඩාගාර බිල්පත් වෙන්දේසිය සඳහා ලැබුණු මුළු ලංසු ප්‍රමාණය ඉදිරිපත් කළ මුළු ලංසු ප්‍රමාණය මෙන් **4.2** ගුණයකි.

ද්විතීයික වෙළෙඳපොළ ක්‍රියාකාරකම්	ප්‍රමාණය (රු. මිලියන)	
	මෙම සතිය	පසුගිය සතිය
භාණ්ඩාගාර බිල්පත්		
හිමිකම මත පැවරූ ගනුදෙනු (විකුණුම් / මිලදී ගැනුම්)	4,218.04	17,078.80
ප්‍රති මිලදී ගැනුම් ගනුදෙනු (විකුණුම් / මිලදී ගැනුම්)	169,519.15	110,272.19
භාණ්ඩාගාර බැඳුම්කර		
හිමිකම මත පැවරූ ගනුදෙනු (විකුණුම් / මිලදී ගැනුම්)	451,758.71	343,908.68
ප්‍රති මිලදී ගැනුම් ගනුදෙනු (විකුණුම් / මිලදී ගැනුම්)	439,005.91	416,510.15

පසුගිය සතියට සාපේක්ෂව මෙම සතිය තුළදී භාණ්ඩාගාර බිල්පත් හා භාණ්ඩාගාර බැඳුම්කර, මුළු ද්විතීයික වෙළෙඳපොළ ගනුදෙනු ප්‍රමාණය **19.91** ප්‍රතිශතයක වැඩිවීමක් පෙන්නුම් කර ඇත.

අ) ලංකා බැංකු තෙල් හිතිගත සංස්ථාව වෙත නිකුත් කරන ලද වටිනාකම රු. මිලියන 56,662 ක් වන භාණ්ඩාගාර බැඳුම්කර ඇතුළත් නොවේ.

**3.5 ද්වි පාර්ශ්වීය මිල ගණන් (භාණ්ඩාගාර බිල්පත් ) -2019/01/04**

පරිණතියට ඇති ඉතිරි කාලය	සාමාන්‍ය මිලට ගැනීමේ මිල	එලදා අනුපාතය %	සාමාන්‍ය විකුණුම් මිල	එලදා අනුපාතය %	ගැණුම් හා විකුණුම් මිල පරතරය
1-7 දින	99.83	9.09	99.83	8.80	0.01
මාස 1	99.23	9.37	99.25	9.12	0.02
මාස 2	98.44	9.52	98.47	9.31	0.03
මාස 3	97.59	9.76	97.65	9.54	0.05
මාස 4	96.76	9.85	96.82	9.68	0.06
මාස 5	95.91	9.96	95.98	9.78	0.08
මාස 6	95.05	10.04	95.15	9.84	0.10
මාස 7	94.06	10.32	94.20	10.08	0.14
මාස 8	93.11	10.49	93.26	10.26	0.15
මාස 9	92.16	10.60	92.34	10.35	0.18
මාස 10	91.18	10.74	91.36	10.51	0.19
මාස 11	90.19	10.85	90.38	10.64	0.19
මාස 12	89.20	10.95	89.35	10.80	0.15

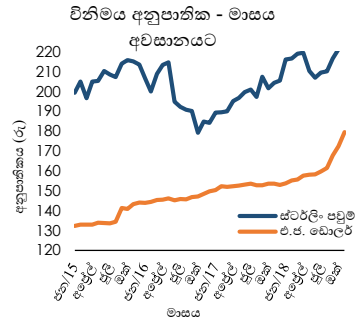
**3.6 ද්වි පාර්ශ්වීය මිල ගණන් (භාණ්ඩාගාර බැඳුම්කර ) - 2019/01/04**

භාණ්ඩාගාර බැඳුම්කර කාණ්ඩය	පරිණත කාලය (වසර ගණන)	පරිණත දිනය (දිනය/මාසය /වර්ෂය )	පරිණතීයට ඇති දින ගණන	සාමාන්‍ය මිලට ගැනීමේ මිල	ඵලදා අනුපාතය %	සාමාන්‍ය විකුණුම් මිල	ඵලදා අනුපාතය %	ගැණුම් හා විකුණුම් මිල පරතරය
05.65%2019A	8	15-Jan-19	11	99.88	9.41	99.89	9.18	0.01
10.75%2019A	2	15-Jan-19	11	100.02	9.58	100.03	9.34	0.01
08.50%2019A	10	1-May-19	117	99.50	9.94	99.55	9.80	0.04
10.60%2019A	5	1-Jul-19	178	100.24	10.07	100.30	9.94	0.06
10.60%2019B	5	15-Sep-19	254	100.09	10.42	100.22	10.22	0.13
08.00%2019A	8	1-Nov-19	301	98.02	10.54	98.20	10.31	0.17
09.25%2020A	5	1-May-20	483	97.70	11.15	97.84	11.02	0.15
08.00%2020A	8	1-Jun-20	514	96.11	11.05	96.29	10.90	0.19
06.20%2020A	10	1-Aug-20	575	93.11	11.08	93.36	10.89	0.25
09.50%2020A	5	15-Dec-20	711	97.26	11.10	97.57	10.91	0.32
10.75%2021A	5	1-Mar-21	787	99.00	11.27	99.26	11.13	0.26
09.00%2021A	8	1-May-21	848	95.44	11.27	95.73	11.12	0.29
11.00%2021A	7	1-Aug-21	940	99.30	11.31	99.59	11.18	0.29
09.45%2021A	7	15-Oct-21	1015	95.32	11.45	95.68	11.29	0.36
11.50%2021A	5	15-Dec-21	1076	100.22	11.40	100.45	11.31	0.23
08.00%2022A	10	1-Jan-22	1093	91.62	11.38	91.93	11.25	0.31
11.20%2022A	9	1-Jul-22	1274	99.22	11.48	99.67	11.32	0.45
10.00%2022A	8	1-Oct-22	1366	95.54	11.49	96.00	11.33	0.45
10.00%2023A	6	15-Mar-23	1531	94.98	11.53	95.44	11.39	0.46
11.50%2023A	6	15-May-23	1592	99.85	11.54	100.38	11.38	0.53
10.20%2023A	5	15-Jul-23	1653	95.11	11.62	95.62	11.46	0.51
09.00%2023A	10	1-Sep-23	1701	91.13	11.51	91.59	11.37	0.46
11.20%2023A	9	1-Sep-23	1701	98.69	11.56	99.09	11.45	0.40
07.00%2023A	20	1-Oct-23	1731	83.72	11.55	84.12	11.43	0.40
11.40%2024A	10	1-Jan-24	1823	99.37	11.57	99.85	11.44	0.48
11.00%2024A	8	1-Aug-24	2036	97.30	11.67	97.76	11.55	0.46
06.00%2024A	10	1-Dec-24	2158	76.50	11.60	76.82	11.51	0.32
10.25%2025A	10	15-Mar-25	2262	93.84	11.67	94.39	11.53	0.55
09.00%2025A	12	1-May-25	2309	88.49	11.61	88.98	11.49	0.49
11.00%2025A	10	1-Aug-25	2401	97.12	11.63	97.68	11.51	0.56
10.35%2025A	8	15-Oct-25	2476	93.87	11.68	94.41	11.56	0.53
09.00%2026A	13	1-Feb-26	2585	87.36	11.67	87.81	11.57	0.45
05.35%2026A	15	1-Mar-26	2613	69.85	11.68	70.39	11.54	0.55
11.00%2026A	11	1-Jun-26	2705	96.75	11.66	97.39	11.53	0.64
11.50%2026A	10	1-Aug-26	2766	99.06	11.69	99.52	11.59	0.46
11.75%2027A	10	15-Jun-27	3084	99.91	11.76	100.59	11.64	0.68
11.25%2027A	10	15-Dec-27	3267	96.55	11.88	97.17	11.77	0.62
10.75%2028A	10	15-Mar-28	3358	93.94	11.84	94.83	11.68	0.89
09.00%2028B	15	1-May-28	3405	84.31	11.82	85.06	11.67	0.75
09.00%2028A	15	1-Jul-28	3466	84.23	11.81	85.12	11.63	0.89
11.50%2028A	13	1-Sep-28	3528	97.47	11.94	98.46	11.76	1.00
13.00%2029A	15	1-Jan-29	3650	106.15	11.93	106.99	11.79	0.84
13.00%2029B	15	1-May-29	3770	105.85	11.99	107.20	11.77	1.35
11.00%2030A	15	15-May-30	4149	93.80	12.01	95.29	11.76	1.49
08.00%2032A	20	1-Jan-32	4745	74.02	12.00	74.74	11.86	0.72
09.00%2032A	20	1-Oct-32	5019	80.11	11.98	80.98	11.83	0.87
11.20%2033A	15	15-Jan-33	5125	94.43	12.03	95.94	11.80	1.51
09.00%2033A	20	1-Jun-33	5262	79.32	12.06	80.18	11.91	0.86
13.25%2033A	20	1-Jul-33	5292	108.01	12.07	109.12	11.91	1.11
09.00%2033B	20	1-Nov-33	5415	78.92	12.09	79.90	11.92	0.98
13.25%2034A	20	1-Jan-34	5476	107.72	12.12	109.02	11.94	1.29
11.50%2035A	20	15-Mar-35	5914	95.47	12.14	96.60	11.98	1.13
12.00%2041A	25	1-Jan-41	8033	98.85	12.15	100.62	11.92	1.76
09.00%2043A	30	1-Jun-43	8914	75.45	12.16	76.81	11.94	1.36
13.50%2044A	30	1-Jan-44	9128	110.31	12.18	112.25	11.95	1.94
13.50%2044B	30	1-Jun-44	9280	110.10	12.20	111.95	11.99	1.85
12.50%2045A	30	1-Mar-45	9553	101.51	12.30	103.11	12.10	1.60

# විදේශීය අංශය

## 4.1 විනිමය අනුපාතික

අයිතමය (ඒකකයකට රුපියල්) (අ)	2019 ජනවාරි 04 දිනෙන් අවසන් සතිය		සාමාන්‍යය අනුපාතිකය		
	ගැනුම් මිල	විකුණුම් මිල	සාමාන්‍යය අනුපාතිකය	සතියකට පෙර	වසරකට පෙර
එ.ජ. ඩොලර්	180.69	184.67	182.68	182.09	153.52
ස්ටර්ලිං පවුම්	227.26	234.67	230.97	230.69	207.59
ජපන් යෙන්	1.66	1.72	1.69	1.65	1.36
යුරෝ	204.69	211.91	208.30	208.62	184.42
ඉන්දියානු රුපියල් (1)			2.61	2.60	2.42
වි.ගැ.හි. (2019 ජනවාරි 03 වන දිනට)			253.69	251.98	219.14
මහ බැංකුව විසින් සිදු කරන ලද මිලදී ගැනීම් සහ විකිණීම් (ආ) (එ.ජ. ඩොලර් මිලියන)			2018 නොවැ. පෙර	මාසයකට පෙර	වසරකට පෙර
මිලදී ගැනීම්			-	7.00	206.00
විකිණීම්			519.23	303.55	-



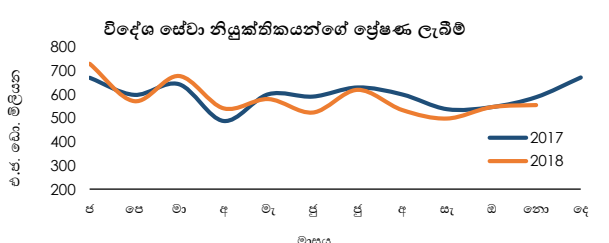
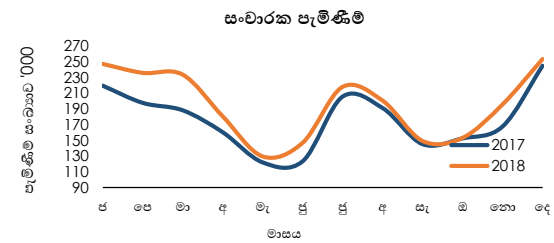
අයිතමය	2019 ජනවාරි 04 දිනෙන් අවසන් සතිය	මාසයකට පෙර	වසරකට පෙර	
සාමාන්‍ය දෛනික අන්තර් බැංකු ගනුදෙනු පරිමාව (එ.ජ. ඩොලර් මිලියන)	42.68	58.36	45.36	
(වාණිජ බැංකු අතර සිදුවන එකඟ, පසුදින සහ එදින ගනුදෙනු)				
ඉදිරි විනිමය ගනුදෙනු				
ඉදිරි විනිමය අනුපාතික (රු/එ.ජ. ඩොලර්) (2)				
මාස 1	183.77	182.56	154.00	
මාස 3	185.59	184.36	156.40	
සාමාන්‍ය දෛනික අන්තර් බැංකු ගනුදෙනු පරිමාව (එ.ජ. ඩොලර් මිලියන)	30.89	42.00	12.88	
නොපියවූ ඉදිරි විනිමය ගනුදෙනු පරිමාව (එ.ජ. ඩොලර් මිලියන)	(2019 ජන 03 දිනට)	2,417.43	2,375.22	1,383.75

(අ) වාණිජ බැංකුවල සාමාන්‍ය මධ්‍යස්ථ අනුපාතිකය (පෙ.ව.9.30 ට පවතින)  
 (ආ) මාසය තුළ මහ බැංකුව විසින්, වාණිජ බැංකු වෙතින් වෙළඳපොළ මිලට සිදු කරනු ලබන සමස්ත විකිණීම් සහ මිලදී ගැනීම්  
 (1) මහ බැංකුවේ දෛනික විනිමය අනුපාතිකය (2) සැබෑ ගනුදෙනු මත පදනම් වූ සතිපේ සාමාන්‍යය

## 4.2 සංචාරක සේවා සහ විදේශ සේවා නියුක්තිකයන්ගේ ප්‍රේෂණ

අයිතමය	2017 දෙසැ.	2018 දෙසැ. (අ) (ආ)	2017	2018 (අ) (ආ)	% වෙනස
සංචාරක පැමිණීම් සංඛ්‍යාව	244,536	253,169	2,116,407	2,333,796	10.3
සංචාරක ඉපයීම් (එ.ජ. ඩොලර් මිලියන)	453.5 (c)	469.5	3,924.9 (c)	4,328.1	10.3
(රුපියල් බිලියන)	69.5 (c)	84.6	598.1 (c)	703.4	17.6
	2017 නොවැ. (ඇ)	2018 නොවැ. (ඈ)	2017 ජන-නොවැ. (ඇ)	2018 ජන-නොවැ. (ඈ)	% වෙනස
විදේශ සේවා නියුක්තිකයන්ගේ ප්‍රේෂණ ලැබීම (එ.ජ. ඩොලර් මිලියන)	588.4	555.0	6,492.6	6,431.0	-0.9
(රුපියල් බිලියන)	90.4	98.2	989.1	1,032.8	4.4

(අ) තාවකාලික (ආ) 2018 වසරේදී සංචාරකයෙකු මෙරට ගත කළ සාමාන්‍ය දින ගණන සහ දිනක් සඳහා වන වියදම් පිළිබඳ සංචාරක සංවර්ධන අධිකාරිය විසින් සිදු කරන ලද සමීක්ෂණයේ ප්‍රතිඵල මත සංශෝධනය කර ඇත. (ඇ) සංචාරකයෙකු මෙරට ගත කළ සාමාන්‍ය දින ගණන සහ දිනක් සඳහා වන වියදම් පිළිබඳ සංචාරක සංවර්ධන අධිකාරිය විසින් 2017 වසරේදී සිදු කරන සමීක්ෂණයේ ප්‍රතිඵල මත සංශෝධනය විය හැකිය. (ඈ) සංශෝධිත



**4.3 2018 නොවැම්බර් මස 30 දිනට විදේශ සංචිත සහ විදේශ මුදල් ද්‍රවශීලතාවය (අ)**

නිල සංචිත වත්කම (එ.ජ. ඩොලර් මිලියන)	
නිල සංචිත වත්කම	<b>7,005.32</b>
(1) විදේශ මුදල් සංචිත	6,157.34
(අ) සුරැකුම්පත්	3,968.95
(ආ) මුළු මුදල් සහ තැන්පතු	2,188.39
(i) වෙනත් මහ බැංකු, පියවීම් සඳහා වන ජාත්‍යන්තර බැංකුව සහ ජා.මු.අරමුදල වෙතින්	1,827.06
(ii) විදේශයන්හි පිහිටි වාර්තා කරන රට තුළ මූලස්ථානය පිහිටා ඇති බැංකු වෙතින්	1.15
(iii) වාර්තා කරන රටෙන් පිටත මූලස්ථානය පිහිටා ඇති බැංකු වෙතින්	360.18
(2) ජා.මු. අරමුදලේ සංචිත මට්ටම	66.19
(3) විශේෂ ගැනුම් හිමිකම්	1.21
(4) රනුන්	779.49
(5) අනෙකුත් සංචිත වත්කම	1.09

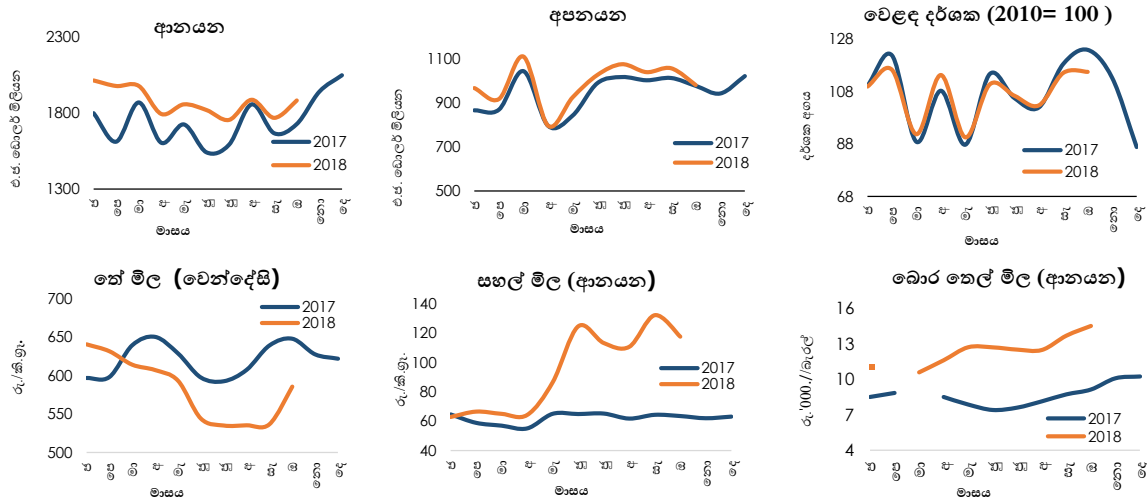
විදේශ සංචිත මගින් ඉදිරියේදී සිදුකළ යුතු කෙටිකාලීන ශුද්ධ ගෙවීම් (ආ) (එ.ජ. ඩොලර් මිලියන)				
අයිතමය	එකතුව	කල්පිරීම		
		මාසයක් ඇතුළත	මාස 1 ට වැඩි සහ මාස 3 දක්වා	මාස 3 ට වැඩි සහ වසරක් දක්වා
<b>1. විදේශ ණය, සුරැකුම්පත් සහ තැන්පතු</b>				
ගෙවීම් (-) ණය වාරික ආපසු ගෙවීම	-4,358.35	-218.84	-1,698.49	-2,441.03
පොලිය	-1,594.07	-60.91	-299.14	-1,234.02
ලැබීම් (+) ණය වාරික ආපසු ලැබීම				
පොලිය				
<b>2. විදේශ මුදලින් සහ දේශීය මුදලින් පවතින ඉදිරි ගිවිසුම් සහ අනාගත සුරැකුම්වල සමස්ත හිඟ සහ අතිරික්ත තත්ත්වය (විනිමය හුවමාරු ගිවිසුම්වල ඉදිරි ගනුදෙනු ද (forward leg) අන්තර්ගතව)</b>				
(i) හිඟ (-)(ඇ)	-701.81	-87.50	-464.31	-150.00
(ii) අතිරික්ත (+)				
<b>3. අනෙකුත්</b>	-0.19	-0.19		
ප්‍රතිමලදී ගැනීම් හා සම්බන්ධ ලැබීම් (+)				
අනෙකුත් ගෙවිය යුතු ගිණුම් (-)	-0.19	-0.19		

(අ) තාවකාලික (ආ) මෙහි මූලික වශයෙන් අන්තර්ගත වන්නේ ඉදිරියේ දී සිදුකළ යුතු ගෙවීම්ය. (ඇ) ඉදිරි විනිමය හුවමාරු ගිවිසුම්වල වැඩි කොටසක් නොපියවා ඉදිරියට ගෙනයනු ලැබේ.

4.5 විදේශීය වෙළඳාම

අයිතමය	එ.ජ. ඩොලර් මිලියන			රුපියල් මිලියන		
	ජන-ඔක් 2018 (අ)	ජන-ඔක් 2017	% වෙනස	ජන-ඔක් 2018 (අ)	ජන-ඔක් 2017	% වෙනස
<b>අපනයන</b>	<b>9,876.70</b>	<b>9,399.98</b>	<b>5.07</b>	<b>1,574,189.53</b>	<b>1,431,718.63</b>	<b>9.95</b>
කෘෂිකාර්මික	2,174.99	2,323.39	-6.39	346,659.77	353,954.34	-2.06
කාර්මික	7,657.00	7,032.07	8.89	1,220,396.29	1,070,979.81	13.95
ආහාර, පාන හා දුම්කොළ	389.90	331.41	17.65	62,127.62	50,523.52	22.97
රෙදිපිළි හා ඇඟලුම්	4,354.50	4,137.63	5.24	694,034.64	630,071.89	10.15
බනිත තෙල් නිෂ්පාදිත	512.31	327.76	56.31	81,877.00	49,934.29	63.97
සම්භාණ්ඩ හා රබර් නිෂ්පාදිත	855.74	824.84	3.75	136,304.81	125,660.41	8.47
වෙනත්	1,544.54	1,410.44	9.51	246,052.22	214,789.70	14.55
බනිත අපනයන	30.00	30.37	-1.22	4,793.11	4,630.54	3.51
වෙනත් අපනයන	14.71	14.15	3.95	2,340.36	2,153.94	8.65
<b>ආනයන</b>	<b>18,733.54</b>	<b>16,990.91</b>	<b>10.26</b>	<b>2,982,179.32</b>	<b>2,586,684.22</b>	<b>15.29</b>
පාරිභෝගික භාණ්ඩ	4,259.14	3,661.24	16.33	678,018.77	557,368.78	21.65
අන්තර් භාණ්ඩ	10,430.30	9,169.56	13.75	1,660,357.03	1,396,100.11	18.93
ආයෝජන භාණ්ඩ	3,970.39	4,016.17	-1.14	632,336.34	611,396.06	3.42
වෙනත්	73.71	143.94	-48.79	11,467.19	21,819.26	-47.44
<b>වෙළඳ ශේෂය</b>	<b>-8,856.84</b>	<b>-7,590.93</b>	<b>-</b>	<b>-1,407,989.79</b>	<b>-1,154,965.59</b>	<b>-</b>

(අ) තාවකාලික



4.6 වෙළඳ දර්ශක (2010= 100) (අ)

අයිතමය	2018 ඔක් (අ)	පෙර මාසය (අ)	පෙර වසර
<b>මුළු අපනයන</b>			
වටිනාකම	136.3	146.9	135.8
ප්‍රමාණය	129.8	136.3	135.1
ඒකක වටිනාකම	105.0	107.7	100.5
<b>මුළු ආනයන</b>			
වටිනාකම	168.5	158.3	154.6
ප්‍රමාණය	185.3	169.1	186.2
ඒකක වටිනාකම	90.9	93.6	83.0
<b>වෙළඳ මිල අනුපාතය</b>	<b>115.5</b>	<b>115.1</b>	<b>121.1</b>

(අ) එ.ජ. ඩොලර්වලින් අගය කරන ලද (ආ) තාවකාලික

4.7 වෙළඳ භාණ්ඩ මිල ගණන්

අයිතමය	ඔක් 2018 (අ)	ඔක් 2017	% වෙනස	ඔක් 2018 (අ)	ඔක් 2017	% වෙනස
	එ.ජ. ඩො. / කි.ග්‍රෑම්			රුපියල් / කි.ග්‍රෑම්		
කොළඹ නේ වෙන්දේසි මිල	3.42	4.22	-18.9	585.52	647.66	-9.6
<b>ආනයන (මි.ර.ග.)</b>	<b>එ.ජ. ඩො. / මෙට්‍රික් ටොන්</b>			<b>රුපියල් / මෙට්‍රික් ටොන්</b>		
සහල්	685.99	413.30	66.0	117,458.54	63,451.81	85.1
සීනි	345.89	452.78	-23.6	59,224.84	69,513.15	-14.8
නිරිඟු	269.47	245.61	9.7	46,140.13	37,707.89	22.4
	<b>එ.ජ. ඩො. / බැරලය</b>			<b>රුපියල් / බැරලය</b>		
බොරතෙල්	84.95	59.53	42.7	14,545.34	9,139.18	59.2

(අ) තාවකාලික