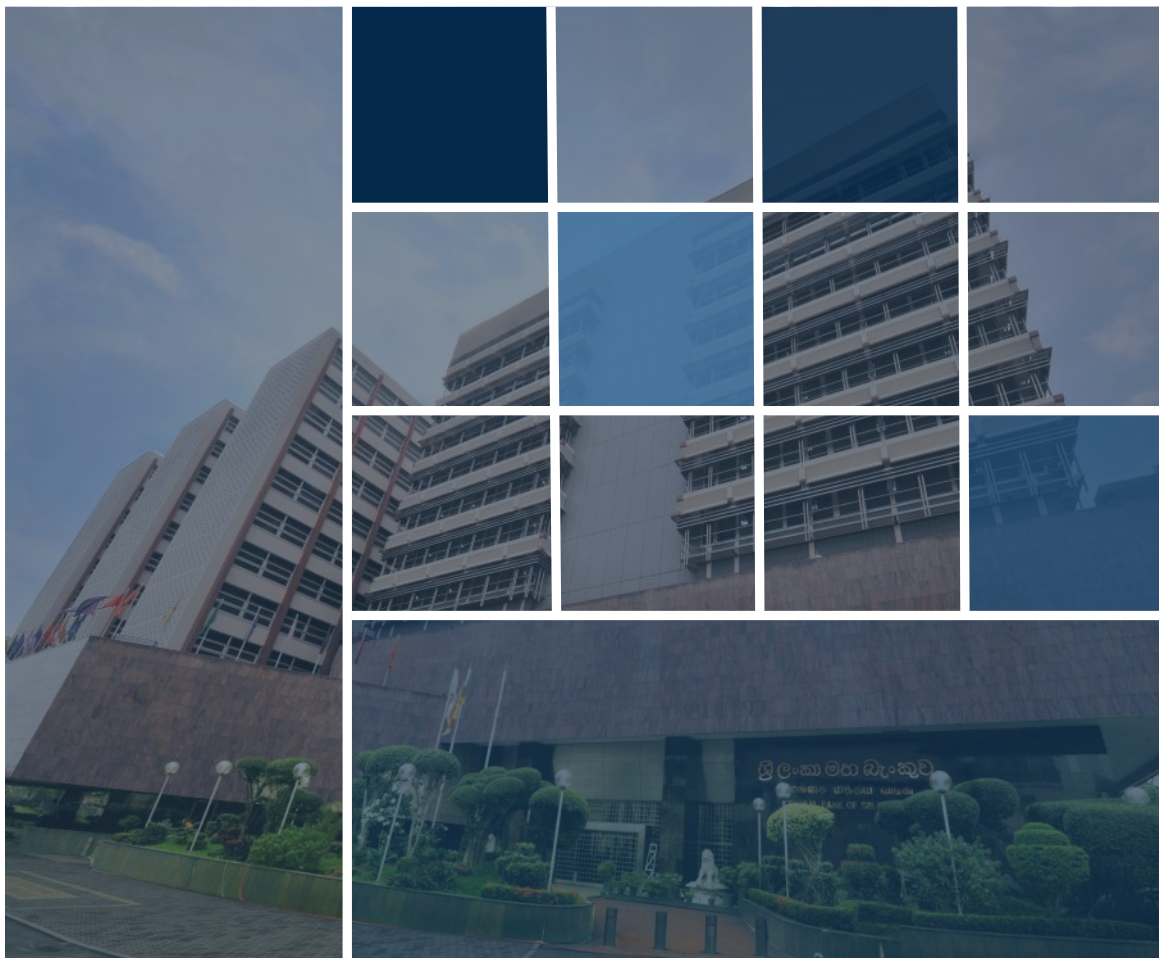


# සතිපතා ආර්ථික දර්ශක

2018 නොවැම්බර් 30



# සතියේ සුවිශේෂී කරුණු

## මුර්ත අංශය

කො.පා.මී. දර්ශකයෙහි ලක්ෂ්‍යමය වෙනස මගින් මනිනු ලබන මතුපිට උද්ධමනය 2018 ඔක්තෝබර් මස වාර්තා වූ 3.1 සිට 2018 නොවැම්බර් මාසයේ දී සියයට 3.3 දක්වා ඉහළ ගියේය. වාර්ෂික සාමාන්‍ය පදනම මත මනිනු ලබන කො.පා.මී. දර්ශකයෙහි වෙනස 2018 ඔක්තෝබර් මාසයේ දී වාර්තා වූ සියයට 5.0 සිට 2018 නොවැම්බර් මාසයේ දී සියයට 4.6 දක්වා පහළ ගියේය. ආහාර සහ ආහාර නොවන කාණ්ඩවල අයිතමවල මිල ඉහළ යෑම හේතුවෙන් 2018 නොවැම්බර් මාසයේ දී කො.පා.මී. දර්ශකයෙහි මාසික වෙනස්වීම සියයට 1.3 කින් ඉහළ ගියේය. කො.පා.මී. දර්ශකයෙහි මූලික උද්ධමනය, ලක්ෂ්‍යමය පදනම මත 2018 ඔක්තෝබර් මාසයේ දී පැවති සියයට 3.8 හි සිට 2018 නොවැම්බර් මාසයේ දී සියයට 3.4 දක්වා පහළ ගියේය.

සලකා බලන කාලපරිච්ඡේදය තුළදී බොරතෙල් මිල ගණන් මිශ්‍ර ක්‍රියාකාරීත්වයක් පෙන්නුම් කළේය. ඔපෙක් සංවිධානය විසින් මිලහ සතියේ පැවැත්වීමට නියමිත රැස්වීම හේතුවෙන් මිල ගණන් ඉහළ ගිය අතර, එහිදී එම සංවිධානය විසින් යම් ආකාරයක සැපයුම් කප්පාදුවක් පිළිබඳව තීරණය කරනු ඇතැයි අපේක්ෂා කෙරේ. කෙසේවෙතත්, එක්සත් ජනපදයේ බොරතෙල් නොග අධිකාරිය 10 වැනි සතියටත් ඉහළ යෑම හේතුවෙන් ඉන් අනතුරුව මිල ගණන් පහත වැටිණි. සමස්තයක් ලෙස, මෙම කාලපරිච්ඡේදය තුළ දී බ්‍රෙන්ට් හා ඩබ්ලිව්.ටී.අයි. බොරතෙල් බැරලයක මිල පිළිවෙළින් ඩොලර් 0.5 කින් හා ඩොලර් 0.9 කින් ඉහළ ගියේය.

## මුදල් අංශය

සතිපතා බරිත සාමාන්‍ය ප්‍රමුඛ ණය අනුපාතිකය පෙර සතිය හා සැසඳීමේ දී 2018 නොවැම්බර් මස 30 වන දින වනවිට පදනම අංක 17 කින් සියයට 12.03 ක් දක්වා පහළ ගියේය.

ප්‍රධාන වශයෙන් සංසරණයේ පවතින මුදල් සහ වාණිජ බැංකු සතු තැන්පතු ප්‍රමාණය පහළයාම හේතුවෙන් පසුගිය සතියට සාපේක්ෂ සංචිත මුදල් පහළ යන ලදී.

සමස්ත වෙළෙඳපොළ ද්‍රවශීලතාව පෙර සතියේ අග පැවති රුපියල් බිලියන 109.087 හිගයට සාපේක්ෂව මෙම සතියේදී රුපියල් බිලියන 135.967 හිගයක් විය.

සමස්ත කොටස් මිල දර්ශකය පෙර සතිය හා සැසඳීමේදී 2018 නොවැම්බර් මස 30 වන දින වනවිට සියයට 1.51 කින් 6,019.3 ක් දක්වා ඉහළ ගිය අතර එස් ඇන්ඩ් පී ශ්‍රී ලංකා 20 දර්ශකය පෙර සතිය හා සැසඳීමේදී 2018 නොවැම්බර් මස 30 වන දින වනවිට සියයට 2.42 කින් 3,178.5 ක් දක්වා ඉහළ ගියේය.

## විදේශීය අංශය

2018 වසරේ නොවැම්බර් මස 30 වන දින දක්වා කාලය තුළදී ශ්‍රී ලංකා රුපියල, එ.ජ. ඩොලරයට සාපේක්ෂව සියයට 14.9 කින් අවප්‍රමාණය වූ අතර අනෙකුත් විදේශ ව්‍යවහාර මුදල්වල හැසිරීම පිළිබඳව කරමින් රුපියල, යුරෝවලට සාපේක්ෂව සියයට 10.8 කින් ද, ස්ටර්ලිං පවුමට සාපේක්ෂව සියයට 10.5 කින් ද, ජපන් යෙන්වලට සාපේක්ෂව සියයට 14.4 කින් ද සහ ඉන්දියානු රුපියලට සාපේක්ෂව සියයට 7.4 කින් අවප්‍රමාණය විය.

2018 වසරේ පළමු මාස නවය තුළදී අපනයන ආදායම පෙර වසරේ අනුරූප කාලපරිච්ඡේදයට සාපේක්ෂව එ.ජ. ඩොලර් මිලියන 8,898 ක් දක්වා සියයට 5.6 කින් වර්ධනය වූ අතර, මේ සඳහා රෙදිපිළි හා ඇඟලුම් (5.7%), රබර් නිෂ්පාදිත (6.8%), බනිජ් තෙල් නිෂ්පාදිත (55.0%), ආහාර, පාන වර්ග හා දුම්කොළ (17.2%) සහ යන්ත්‍රසූත්‍ර හා යන්ත්‍රික උපකරණ (18.4%) අපනයන ආදායම් ඉහළ යෑම හේතු විය. 2018 වසරේ පළමු මාස නවය තුළදී ආනයන වියදම පෙර වසරේ අනුරූප කාලපරිච්ඡේදයට සාපේක්ෂව එ.ජ. ඩොලර් මිලියන 16,851 ක් දක්වා සියයට 10.4 කින් ඉහළ ගිය අතර, ඉන්ධන (29.1%), පෞද්ගලික භාවිතය සඳහා වන රථ වාහන (119.6%) සහ රෙදිපිළි හා රෙදිපිළි උපාංග (4.7%) ආනයනය ඉහළ යෑම මේ සඳහා විශාල වශයෙන් හේතු විය. එහි ප්‍රතිඵලයක් ලෙස 2018 වසරේ පළමු මාස නවය තුළදී සමුච්චිත වෙළඳ හිඟය, 2017 වසරේ අනුරූප කාලපරිච්ඡේදයේදී වාර්තා වූ එ.ජ. ඩොලර් මිලියන 6,839 සිට එ.ජ. ඩොලර් මිලියන 7,953 ක් දක්වා පුළුල් විය.

ප්‍රධාන වශයෙන්ම කාර්මික අපනයනවල මිල ගණන් ඉහළ යෑම හේතුවෙන් 2018 සැප්තැම්බර් මාසයේ දී අපනයන මිල දර්ශකය පෙර වසරේ අනුරූප කාලපරිච්ඡේදයට සාපේක්ෂව සියයට 2.0 කින් ඉහළ ගියේය. අන්තර් භාණ්ඩ සහ පාරිභෝගික භාණ්ඩ සඳහා ඉහළ ආනයන මිල ගණන් වාර්තා වීම හේතුවෙන් 2018 සැප්තැම්බර් මාසයේ දී ආනයන මිල දර්ශකය පෙර වසරේ අනුරූප කාලපරිච්ඡේදයට සාපේක්ෂව සියයට 5.1 කින් ඉහළ ගියේය. මේ අනුව, 2018 සැප්තැම්බර් මාසයේ දී වෙළඳ මිල අනුපාතය දර්ශකාංක 115.1 ක් දක්වා සියයට 2.9 කින් පහත වැටුණි.

තේ සඳහා සාමාන්‍ය මිල (කොළඹ වෙන්දේසි මිල) 2017 සැප්තැම්බර් මාසයේ පැවති කිලෝග්‍රෑමයට එ.ජ. ඩොලර් 4.18 සිට 2018 සැප්තැම්බර් මාසයේ දී කිලෝග්‍රෑමයට එ.ජ. ඩොලර් 3.26 ක් දක්වා පහත වැටුණි.

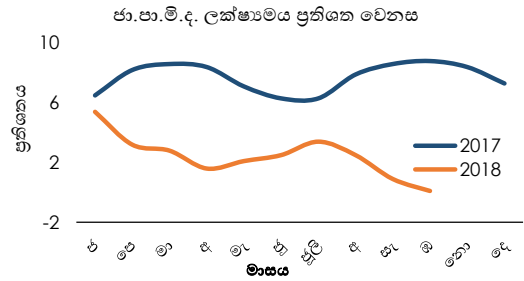
2018 සැප්තැම්බර් මාසයේ දී සහල් සහ බොරතෙල් ආනයන මිල ගණන් 2017 වසරේ අනුරූප කාලපරිච්ඡේදයට සාපේක්ෂව ඉහළ ගිය අතර, සීනි සහ තිරිඟු ආනයන මිල ගණන් පහත වැටුණි.

2018 වසරේ ඔක්තෝබර් මස 31 දිනට දළ නිල සංචිත ප්‍රමාණය එ.ජ. ඩොලර් මිලියන 7,903.3 ක් ලෙස ඇස්තමේන්තු කර ඇත.

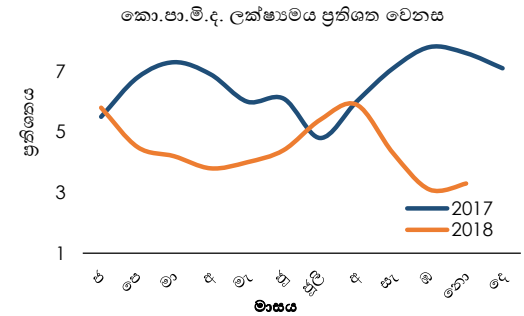
# මූර්ත අංශය

## 1.1 මිල දර්ශක

අයිතමය (2013=100)	මක්. 2018	මාසයකට පෙර	අවුරුද්දකට පෙර
<b>ජාතික පාරිභෝගික මිල දර්ශකය (ජා.පා.මි.ද.)</b>	124.9	124.4	124.8
මාසික ප්‍රතිශත වෙනස %	0.4	-0.8	1.2
වාර්ෂික සාමාන්‍ය ප්‍රතිශත වෙනස %	3.3	4.0	7.1
ලක්ෂ්‍යමය ප්‍රතිශත වෙනස %	0.1	0.9	8.8
<b>මූලික උද්ධමනය - (ජා.පා.මි.ද.)</b>	127.3	126.9	123.1
වාර්ෂික සාමාන්‍ය ප්‍රතිශත වෙනස %	2.4	2.4	5.6
ලක්ෂ්‍යමය ප්‍රතිශත වෙනස %	3.4	3.1	4.1



අයිතමය (2013=100)	නොවැ. 2018	මාසයකට පෙර	අවුරුද්දකට පෙර
<b>කොළඹ පාරිභෝගික මිල දර්ශකය (කො.පා.මි.ද.)</b>	126.2	124.6	122.2
මාසික ප්‍රතිශත වෙනස %	1.3	-0.2	1.2
වාර්ෂික සාමාන්‍ය ප්‍රතිශත වෙනස %	4.6	5.0	6.4
ලක්ෂ්‍යමය ප්‍රතිශත වෙනස %	3.3	3.1	7.6
<b>මූලික උද්ධමනය - (කො.පා.මි.ද.)</b>	128.9	128.1	124.7
වාර්ෂික සාමාන්‍ය ප්‍රතිශත වෙනස %	3.6	3.8	6.0
ලක්ෂ්‍යමය ප්‍රතිශත වෙනස %	3.4	3.8	5.2



මූලාශ්‍රය: ජනලේඛන හා සංඛ්‍යාලේඛන දෙපාර්තමේන්තුව

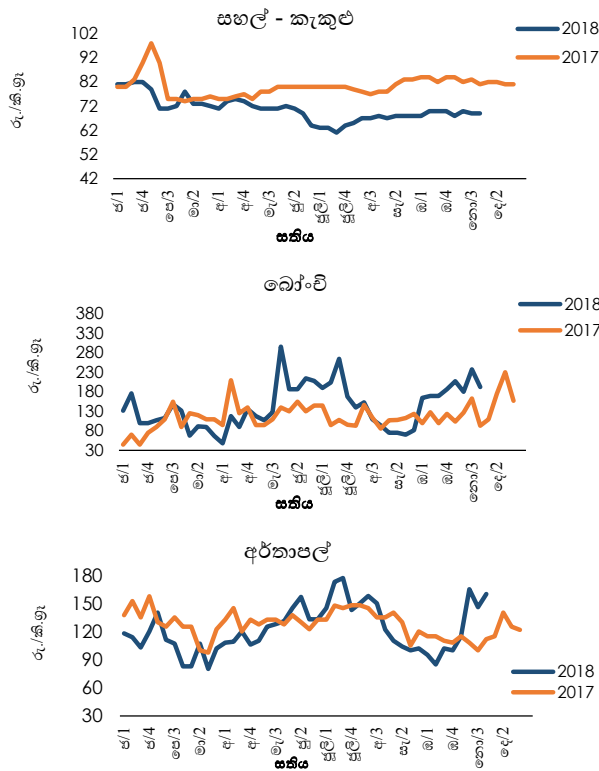
## 1.2 මිල

### 1.2.1 පිටකොටුව වෙළෙඳපොළ

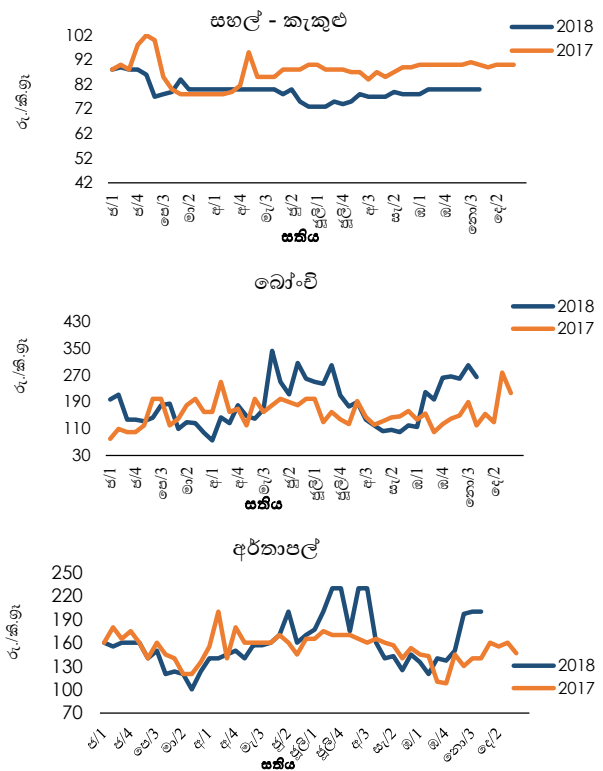
අයිතමය	නොව මිල ගණන්හි සාමාන්‍යය				දිල්ලර මිල ගණන්හි සාමාන්‍යය			
	2018 නොවැ. 30 දිනෙන් අවසන් සතිය	පසුගිය සතිය	පසුගිය මාසය	පසුගිය වසර	2018 නොවැ. 30 දිනෙන් අවසන් සතිය	පසුගිය සතිය	පසුගිය මාසය	පසුගිය වසර
<b>කිලෝ ග්‍රෑම්වලට රුපියල්</b>								
<b>සහල්</b>								
සම්බා	101.00	100.00	101.00	94.82	108.00	108.00	108.50	99.92
රතු කැකුළු	69.00	69.00	69.50	80.30	78.00	80.00	79.33	86.84
<b>එළවළු</b>								
බෝංචි	115.00	193.00	151.75	118.56	163.00	265.00	199.00	163.50
ගෝවා	104.00	107.00	69.75	75.37	160.00	187.00	120.25	119.69
කැරට්	248.00	220.00	123.50	120.95	308.00	300.00	177.75	163.42
තක්කාලි	220.00	233.00	85.50	93.73	295.00	300.00	128.50	134.12
වට්ටක්කා	51.00	48.00	47.50	61.84	73.00	77.00	73.00	90.00
පතෝල	98.00	135.00	105.50	96.74	143.00	170.00	146.75	134.00
වම්බටු	117.00	113.00	101.00	94.90	154.00	155.00	149.50	132.54
අළු කෙසෙල්	68.00	73.00	67.50	73.41	105.00	110.00	112.75	108.67
<b>අනෙකුත් ආහාර</b>								
රතු එළඹු (දේශීය)	143.00	147.00	115.50	250.84	190.00	190.00	150.00	303.56
ලොකු එළඹු (දේශීය)	෧.෩.	෧.෩.	77.00	110.80	෧.෩.	෧.෩.	110.00	137.20
අර්තාපල් (නුවර එළිය)	165.00	160.00	95.50	127.34	200.00	200.00	133.00	155.00
වියළි මිරිස් (ආනයනික)	285.00	270.00	246.00	189.80	340.00	310.00	291.25	236.54
පරිප්පු (ඉන්දියානු)	106.00	104.00	102.75	135.31	118.00	118.00	115.00	151.46
බිත්තර (සුදු)	16.50	16.50	12.43	11.96	17.75	17.75	13.30	12.63
පොල් (ගෙඩියක මිල)	45.00	44.00	45.50	61.72	54.00	53.00	55.00	74.31
<b>මාළු (අ)</b>								
කෙලවල්ලා	600.00	500.00	440.00	540.63	950.00	860.00	712.50	807.87
බලයා	330.00	260.00	240.00	301.46	430.00	360.00	340.00	404.68
සාලයා	120.00	120.00	110.00	116.88	150.00	150.00	152.50	179.79
පරවි (පොඩි)	෧.෩.	350.00	400.00	538.02	෧.෩.	450.00	500.00	647.62

(අ) පැලියගොඩ ධීවර සංඛ්‍යාවෙන් එක්රැස් කරනු ලබන මිල ගණන් මත පදනම් වේ

**පිටකොටුව වෙළඳපොළ- තොග මිල**



**පිටකොටුව වෙළඳපොළ- සිල්ලර මිල**



**1.2.2 දඹුල්ල ආර්ථික මධ්‍යස්ථානය**

අයිතමය (කිලෝ ග්‍රෑම්යට රුපියල්)	2018 නොවැ. 29 දිනෙන් අවසන් සතිය	
	තොග මිල (සාමාන්‍යය)	සිල්ලර මිල (සාමාන්‍යය)
<b>සහල්</b>		
සම්බා	110.00	115.50
රතු කැකුළු	77.00	82.00
<b>එළවළු</b>		
බෝංචි	117.00	137.00
කැරට	249.50	267.50
තක්කාලි	226.50	246.50
වට්ටක්කා	45.50	65.50
පතෝල	97.00	117.00
අළු කෙසෙල්	67.00	87.00
<b>අනෙකුත් ආහාර</b>		
රතු එළඹු (දේශීය)	130.50	140.50
ලොකු එළඹු (දේශීය)	92.50	103.50
අර්තාපල් (නුවර එළිය)	150.83	160.83
වියළි මිරිස් (ආනයනික)	267.30	277.30
පොල් (ගෙඩියක මිල)	39.30	44.70

**1.2.4 මරදගහමුල සහල් මධ්‍යස්ථානය**

අයිතමය (කිලෝ ග්‍රෑම්යට රුපියල්)	සහල් තොග මිල ගණන්හි සාමාන්‍යය			
	2018 නොවැ. 30 දිනෙන් අවසන් සතිය	පසුගිය සතිය	පසුගිය මාසය	පසුගිය වසර
සම්බා	96.80	97.00	96.13	92.96
සුදු කැකුළු	77.60	77.00	73.63	83.16
රතු කැකුළු	69.00	68.83	67.76	80.21
නාඩු	81.30	81.50	77.17	87.93

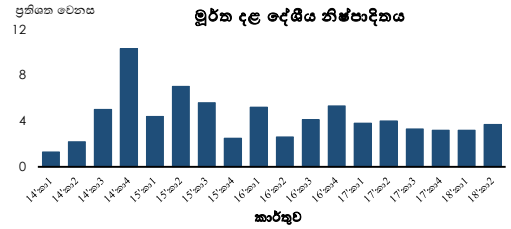
**1.2.3 නාරාහේන්පිට ආර්ථික මධ්‍යස්ථානය**

අයිතමය (කිලෝ ග්‍රෑම්යට රුපියල්)	සිල්ලර මිල ගණන්හි සාමාන්‍යය	
	2018 නොවැ. 30	පසුගිය සතිය
<b>සහල්</b>		
සම්බා	109.00	109.00
රතු කැකුළු	76.67	76.67
<b>එළවළු</b>		
බෝංචි	118.33	318.33
ගෝවා	238.33	178.33
කැරට	278.33	358.33
තක්කාලි	318.33	318.33
වට්ටක්කා	118.33	118.33
පතෝල	198.33	178.33
වම්බටු	198.33	178.33
අළු කෙසෙල්	138.33	138.33
<b>අනෙකුත් ආහාර</b>		
රතු එළඹු (ආනයනික)	188.33	188.33
ලොකු එළඹු (ආනයනික)	108.33	108.33
අර්තාපල් (ආනයනික)	118.33	120.00
වියළි මිරිස් (ආනයනික)	278.33	278.33
පරිප්පු (ඉන්දියානු)	118.33	118.67
බිත්තර (සුදු) (එකක මිල)	15.00	15.00
පොල් (ගෙඩියක මිල)	58.33	58.33
<b>මාළු</b>		
කෙලවල්ලා	976.67	976.67
බලයා	436.67	456.67
සාලයා	156.67	156.67
පරව් (පොඩි)	756.67	756.67

1.3 කාර්මික මූලික අනුව දළ දේශීය නිෂ්පාදිතය (2010 ස්ථාවර මිල අනුව) - එකතු කළ අගය මත වර්ධන අනුපාතිකය

අයිතමය	2016	2017	2017	2018
	වාර්ෂික (අ)(අ)	වාර්ෂික (අ)(අ)	දෙවන කාර්තුව (අ)(අ)	දෙවන කාර්තුව (අ)
කෘෂිකාර්මික	-3.8	-0.8	-3.1	4.5
කාර්මික	5.8	4.6	5.6	2.3
සේවා	4.7	3.2	2.7	4.8
භාණ්ඩ හා සේවා මත අයකෙරෙන බදු - සහනාධාර	6.3	3.2	3.4	-0.6
<b>දළ දේශීය නිෂ්පාදිතය</b>	<b>4.5</b>	<b>3.3</b>	<b>3.0</b>	<b>3.7</b>

(අ) තාවකාලික (ආ) අ-වෛධික

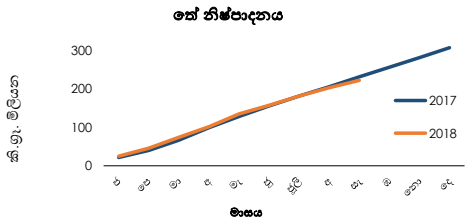


මූලාශ්‍රය: ජනලේඛන හා සංඛ්‍යාලේඛන දෙපාර්තමේන්තුව

1.4 කෘෂිකාර්මික නිෂ්පාදනය

අයිතමය	ඒකකය	2018	2017	% වෙනස
		ජන - සැප්(අ)	ජන - සැප්	
තේ	(කි.ග්‍රෑ. මිලියන)	222.10	233.10	-4.70
රබර්	(කි.ග්‍රෑ. මිලියන)	58.90	64.70	-9.00
පොල්	(ගෙඩි මිලියන)	1,908.51	1,906.81	0.10

(අ) තාවකාලික

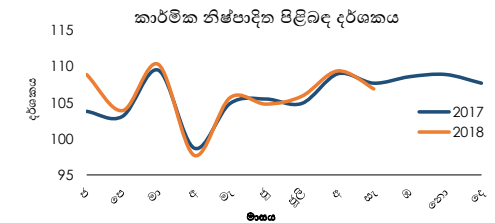


1.5 කාර්මික නිෂ්පාදිත පිළිබඳ දර්ශකය (කා.නි.ද) (2015=100) (අ)

අයිතමය	සැප්තැම්බර්		% වෙනස
	2017 (අ)(අ)	2018 (අ)	
<b>කාර්මික නිෂ්පාදිත පිළිබඳ දර්ශකය</b>	<b>107.7</b>	<b>106.9</b>	<b>-0.7</b>
ආහාර නිෂ්පාදිත	107.6	105.2	-2.2
ඇඟලුම් නිෂ්පාදිත	107.2	111.1	3.7
අනෙකුත් ලෝහ නොවන ඛනිජ නිෂ්පාදිත	109.0	116.3	6.7
පිරිපහදුකළ ඛනිජ තෙල් නිෂ්පාදිත	105.8	114.6	8.4
රබර් සහ ප්ලාස්ටික් නිෂ්පාදිත	110.5	100.8	-8.8
රසායනික ද්‍රව්‍ය සහ රසායනික ද්‍රව්‍ය අග්‍රිත නිෂ්පාදිත	102.7	87.6	-14.7
පාන වර්ග	91.0	101.0	11.0

(අ) ප්‍රධාන ෭ ප අ-෧ 7

(ආ) අ-වෛධික (ඇ)තාවකාලික

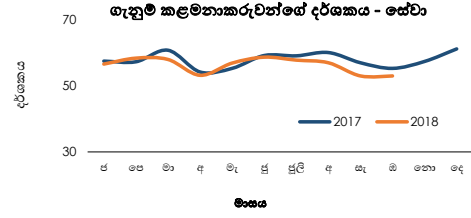
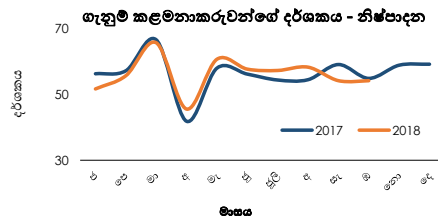


මූලාශ්‍රය: ජනලේඛන හා සංඛ්‍යාලේඛන දෙපාර්තමේන්තුව

1.6 ගැනුම් කළමනාකරුවන්ගේ දර්ශකය

මාසය/වසර	ගැනුම් කළමනාකරුවන්ගේ දර්ශකය - නිෂ්පාදන			
	ඔක්. 2018	සැප්. 2018	ඔක්. 2017	සැප්. 2017
දර්ශකය	58.2	54.1	54.8	59.0

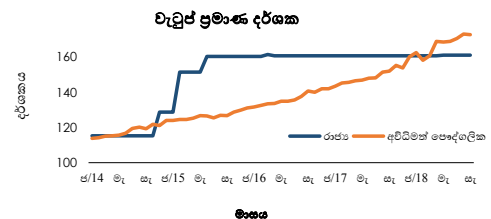
ගැනුම් කළමනාකරුවන්ගේ දර්ශකය - සේවා			
ඔක්. 2018	සැප්. 2018	ඔක්. 2017	සැප්. 2017
55.5	53.0	55.3	57.0



1.7 වැටුප් සහ සේවා නියුක්තිය

1.7.1 වැටුප් ප්‍රමාණ දර්ශක

අයිතමය	2018	2017	% වෙනස
	සැප්.	සැප්.	
රාජ්‍ය අංශයේ සේවකයන් (2012 = 100)	161.0	160.8	0.0
අවිධිමත් පෞද්ගලික අංශයේ සේවකයන් (2012 = 100)	172.7	152.0	13.7
කෘෂිකාර්මික	175.8	155.6	13.0
කාර්මික	175.5	157.3	11.6
සේවා	168.7	145.3	16.1



**1.7.2 සේවා නියුක්තිය (අ)**

අයිතමය	2017 දෙවන කාර්තුව (ආ)	2018 දෙවන කාර්තුව (ආ)	2017 වාර්ෂික (ආ)
මුළු බලකා සහභාගීත්ව අනුපාතිකය	53.9	51.1	54.1
සේවා විදුක්ති අනුපාතිකය	4.5	4.6	4.2

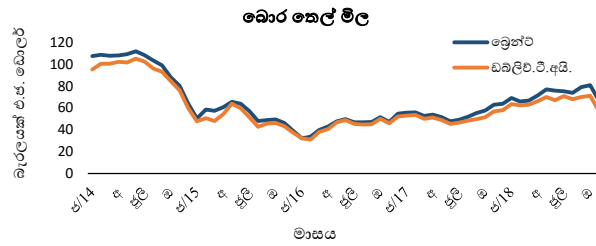
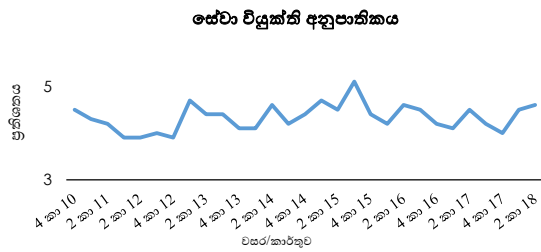
**අංශය අනුව සේවා නියුක්ත පුද්ගලයන් (ඇ) (මුළු සේවා නියුක්තියෙන් ප්‍රතිශතයක් ලෙස)**

කෘෂිකර්මාන්ත	26.0	24.2	26.1
කර්මාන්ත	28.3	27.5	28.4
සේවා	45.7	48.3	45.5

(අ) වැඩ කරන වයසේ ජනගහනය අවුරුදු 15 සහ ඊට වැඩි වේ

(ආ) තාවකාලික (ඇ) ජනගහන ප්‍රමිති වර්ගීකරණ 4 වන සංශෝධනය මත පදනම් වේ

මූලාශ්‍රය: ජනලේඛන හා සංඛ්‍යාලේඛන දෙපාර්තමේන්තුව



**1.8 බොර තෙල් සාමාන්‍ය මිල (අ)**

මාසය	2017			2018		
	ඉදිරි වෙළඳපොළ මිල (බැරලයක් එ.ජ. ඩොලර්)		ලං.බ.නී.සං. ආනයන මිල (මි.ර.ගැ.) (බැරලයක් එ.ජ. ඩොලර්) (*)	ඉදිරි වෙළඳපොළ මිල (බැරලයක් එ.ජ. ඩොලර්)		ලං.බ.නී.සං. ආනයන මිල (මි.ර.ගැ.) (බැරලයක් එ.ජ. ඩොලර්) (*)
	මුද්‍රාණය (පාදක මිල)	විකලිව.වි.අයි. (පාදක මිල)		මුද්‍රාණය (පාදක මිල)	විකලිව.වි.අයි. (පාදක මිල)	
ජනවාරි	55.67	52.83	57.39	69.02	63.55	72.04
පෙබරවාරි	55.99	53.41	58.65	65.80	62.26	-
මාර්තු	52.76	49.92	-	66.69	62.80	67.97
අප්‍රේල්	53.98	51.27	56.48	71.55	66.21	74.31
මැයි	51.59	48.77	51.66	76.88	69.92	80.68
ජූනි	47.71	45.34	48.47	75.70	66.93	79.80
ජූලි	49.02	46.56	49.75	75.17	70.87	78.76
අගෝස්තු	51.87	48.18	53.07	73.80	67.85	77.82
සැප්තැම්බර්	55.31	49.65	57.06	79.02	70.02	83.26
ඔක්තෝබර්	57.52	51.56	59.53	80.93	71.10	84.95
නොවැම්බර්	62.79	56.68	65.62	66.66	57.19	-
දෙසැම්බර්	63.92	57.82	66.82	-	-	-
	2017			2018		
නොවැම්බර් 24	63.49	58.47	-	-	-	-
නොවැම්බර් 25	-	-	-	-	-	-
නොවැම්බර් 26	-	-	-	59.18	50.61	-
නොවැම්බර් 27	63.79	58.69	-	60.03	51.15	-
නොවැම්බර් 28	63.74	57.87	-	60.65	51.93	-
නොවැම්බර් 29	63.27	57.71	-	59.39	50.93	-
නොවැම්බර් 30	63.36	57.35	-	59.66	51.52	-

මූලාශ්‍රය: Bloomberg

ලංකා බැංකු තෙල් නීතිගත සංස්ථාව

(අ) බොරතෙල් මිල ගණන්, 2017 වසර අවසානය දක්වා ප්‍රකාශයට පත් කළ එතැන් මිල ගණන්වලින් බැහැරව ඉදිරි වෙළඳපොළ මිල ගණන් පදනම් කර ගනු ලබන බව සඳහන්ය.

(\*) ලං.බ.නී.සං. ආනයන මිල ගණන්වලට ගැල් කුලී ඇතුළත් වීම සහ එය විවිධ බොරතෙල් වර්ගවල සාමාන්‍ය මිල ගණන් අනුව බර තබන ලද මිලක් වන බැවින් ලං.බ.නී.සං. ආනයන මිල, මුද්‍රාණය සහ විකලිව.වි.අයි. එතැන් මිල ගණන් සමඟ සසුල් සැසඳිය නොහැකිය. එසේම, ලං.බ.නී.සං. ආනයනවලින් කොටසක් කාලීන ගිවිසුම් මත පදනම් වේ.

# මුදල් අංශය

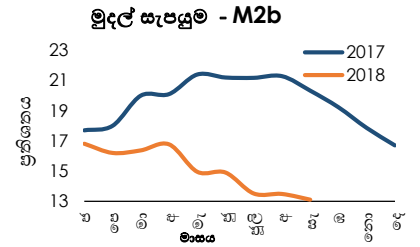
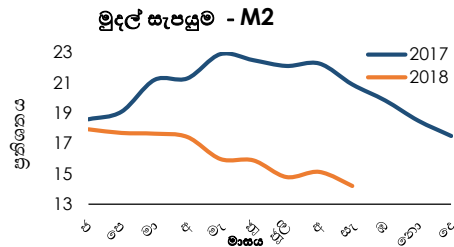
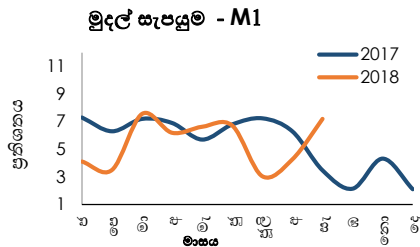
## 2.1 පොලී අනුපාතික

අයිතමය	2018 නොවැ. 30 දිනෙන් අවසන් සතිය	සතියකට පෙර	වසරකට පෙර		
<b>ප්‍රතිපත්ති පොලී අනුපාතික</b>					
නිත්‍ය තැන්පතු පහසුකම් අනුපාතිකය	8.00	8.00	7.25		
නිත්‍ය ණය පහසුකම් අනුපාතිකය	9.00	9.00	8.75		
බරිත සාමාන්‍ය ඒකමණ මුදල් අනුපාතිකය (AWCMR) (සතිපතා සාමාන්‍යය)	8.96	8.97	8.13		
<b>ශ්‍රී ලංකා අන්තර් බැංකු අර්පණ අනුපාතිකය (SLIBOR)</b>					
දින 1	9.00	8.99	8.15		
දින 7	9.16	9.07	8.33		
මාස 1	9.77	9.63	9.13		
මාස 3	10.30	10.30	10.05		
මාස 6	10.91	10.91	11.72		
මාස 12	11.77	11.77	12.17		
<b>භාණ්ඩාගාර බිල්පත් ඵලදා අනුපාතික</b>					
දින 91	-	10.01	8.20		
දින 182	-	-	8.88		
දින 364	11.20	11.21	9.44		
<b>බලපත්‍රලාභී වාණිජ බැංකු</b>					
බරිත සාමාන්‍ය ප්‍රමුඛ ණය පොලී අනුපාතිකය (AWPR)	12.03	12.20	11.43		
	2018 ඔක්	මසකට පෙර	වසරකට පෙර		
ඉතිරිකිරීමේ තැන්පතු	0.50-8.50	0.50-8.50	0.50-9.50		
එක් අවුරුදු ස්ථාවර තැන්පතු	4.53-15.00	4.53-15.00	4.89-15.00		
	2018 නොවැ	මසකට පෙර	වසරකට පෙර		
බරිත සාමාන්‍ය තැන්පතු අනුපාතිකය (AWDR)	8.77	8.73	9.19		
බරිත සාමාන්‍ය ස්ථාවර තැන්පතු අනුපාතිකය (AWFDR)	10.81	10.78	11.69		
	2018 ඔක්	මසකට පෙර	වසරකට පෙර		
බරිත සාමාන්‍ය ණය පොලී අනුපාතිකය (AWLR)	14.36	14.27	13.89		
<b>ජාතික ඉතිරිකිරීමේ බැංකුව</b>					
	2018 ඔක්	මසකට පෙර	වසරකට පෙර		
ඉතිරිකිරීමේ තැන්පතු	4.00	4.00	4.00		
එක් අවුරුදු ස්ථාවර තැන්පතු	10.50	10.50	11.00		
භාණ්ඩාර බැඳුම්කර වෙන්දේසිය		වසර 08, මාස 07	වසර 10, මාස 06		
		13/11/2018	13/11/2018		
පොලී අනුපාතිකය	11.75		13.00		
බර තබන ලද සාමාන්‍ය ඵලදා අනුපාතිකය	12.16		12.23		
බරිත සාමාන්‍ය ප්‍රමුඛ ණය අනුපාතිකය බැංකු අනුව	2018 නොවැ. 30 දිනෙන් අවසන් සතිය	සතියකට පෙර	බරිත සාමාන්‍ය ප්‍රමුඛ ණය අනුපාතිකය බැංකු අනුව	2018 නොවැ. 30 දිනෙන් අවසන් සතිය	සතියකට පෙර
ලංකා බැංකුව	13.07	13.02	එච්එස්බීබී බැංකුව	9.67	10.27
මහජන බැංකුව	12.24	12.74	ස්ටැන්ඩර්ඩ් වාර්ටඩ් බැංකුව	11.77	11.90
හැටන් නැෂනල් බැංකුව	12.39	12.57	සීටී බැංකුව	12.91	10.72
කොමර්ෂල් බැංකුව	12.26	12.30	ඩොයිෂ් බැංකුව	11.01	10.86
සම්පත් බැංකුව	12.79	14.77	හබීබී බැංකුව	12.84	12.84
සෙලාන් බැංකුව	12.53	12.94	ඉන්දියන් බැංකුව	13.84	13.84
යුනියන් බැංකුව	15.73	15.90	ඉන්දියන් ඕවර්සීස් බැංකුව	14.34	14.34
පෑන් ඒෂියා බැංකුව	16.52	16.50	එම්සීබී බැංකුව	12.84	12.84
නේෂන් ට්‍රස්ට් බැංකුව	12.68	12.83	ඉන්දිය රාජ්‍ය බැංකුව	10.17	10.17
ඩීඑස්බීබී බැංකුව	14.68	14.60	පබ්ලික් බැංකුව	13.22	13.00
එන්ඩීබී බැංකුව	13.38	13.68	අයිසීඅයිසී බැංකුව	12.05	11.75
අමානා බැංකුව	12.85	11.61	ඇක්සිස් බැංකුව	13.39	13.84
කාර්ගිල්ස් බැංකුව	15.79	15.22			

## 2.2 මුදල් සැපයුම

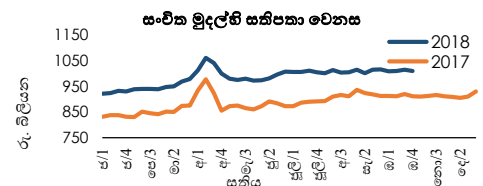
අයිතමය	රු. බිලියන			වාර්ෂික වෙනස (%)		
	2018 සැප්. (අ)	මසකට පෙර	වසරකට පෙර	2018 සැප්. (අ)	මසකට පෙර	වසරකට පෙර
සංචිත මුදල්	1,010.50	1,004.70	909.00	11.20	10.20	14.50
පටු මුදල් සැපයුම (M1)	809.00	791.60	754.60	7.20	4.30	3.50
පුළුල් මුදල් සැපයුම (M2)	6,284.50	6,243.70	5,503.10	14.20	15.10	20.90
ඒකාබද්ධ පුළුල් මුදල් සැපයුම (M2b)	6,933.40	6,866.40	6,132.10	13.10	13.50	20.30
බැංකු පද්ධතිය සතු ශුද්ධ විදේශීය වත්කම් (අ)	7.60	166.90	10.50	-27.00	433.10	103.80
මුදල් අධිකාරීන්	811.20	901.50	776.20	4.50	20.90	55.70
වාණිජ බැංකු	-803.60	-734.60	-765.70	-4.90	7.70	1.40
දේශීය බැංකු ඒකක (DBUs)	-339.90	-313.90	-300.70	-13.00	-0.30	-8.90
අක්වෙරළ බැංකු ඒකක (OBUs)	-463.70	-420.70	-465.00	0.30	12.90	7.10
බැංකු පද්ධතිය සතු ශුද්ධ දේශීය වත්කම් (අ)	6,925.80	6,699.60	6,121.70	13.10	9.80	13.90
රජයේ ණය ගැනීම් (ශුද්ධ)	2,427.00	2,271.90	2,223.60	9.20	1.50	14.10
මහ බැංකුව	368.40	245.80	252.60	45.80	-16.30	-36.40
වාණිජ බැංකු	2,058.60	2,026.10	1,971.00	4.40	4.20	27.00
දේශීය බැංකු ඒකක (DBUs)	1,685.60	1,668.70	1,603.40	5.10	5.70	31.90
අක්වෙරළ බැංකු ඒකක (OBUs)	373.00	357.40	367.60	1.50	-2.30	9.50
රාජ්‍ය සංස්ථාවලට දෙන ලද ණය	656.00	639.50	516.20	27.10	22.60	11.70
දේශීය බැංකු ඒකක (DBUs)	409.10	399.70	322.10	27.00	23.60	16.40
අක්වෙරළ බැංකු ඒකක (OBUs)	246.80	239.80	194.00	27.20	21.00	4.60
පෞද්ගලික අංශයට දෙන ලද ණය	5,355.70	5,248.40	4,640.50	15.40	14.30	17.30
දේශීය බැංකු ඒකක (DBUs)	4,961.90	4,874.60	4,316.70	14.90	14.30	17.70
අක්වෙරළ බැංකු ඒකක (OBUs)	393.80	373.80	323.70	21.60	14.20	12.70
අනෙකුත් අයිතම (ශුද්ධ)	-1,512.90	-1,460.20	-1,258.50	-20.20	-16.90	-26.80

(අ) තාවකාලික (ආ) ඒකාබද්ධ පුළුල් මුදල් සැපයුමට (M2b) අදාළව



## 2.3 සංචිත මුදල් සහිත වෙනස

අයිතමය	2018 නොවැ 29	සතියකටපෙර	වෙනස
සංචිත මුදල් (රුපියල් මිලියන)	938,152.15	958,054.53	-19,902.37



## 2.4 මුදල් වෙළෙඳපොළ ක්‍රියාකාරකම් (දෛනික)

අයිතමය	26.11.2018	27.11.2018	28.11.2018	29.11.2018	30.11.2018
<b>ඒක්ෂණ මුදල් වෙළෙඳපොළ</b>					
බරිත සාමාන්‍ය අනුපාතිකය (වාර්ෂික පොලී අනුපාතිකය සියයට)	8.96	8.95	8.98	8.96	8.96
දළ වටිනාකම (රුපියල් මිලියන)	16,100	18,520	12,240	23,930	10,155
<b>වෙළෙඳපොළ ප්‍රතිලිඳි ගැනුම්</b>					
බරිත සාමාන්‍ය අනුපාතිකය (වාර්ෂික පොලී අනුපාතිකය සියයට)	-	8.92	8.80	8.84	8.91
දළ වටිනාකම (රුපියල් මිලියන)	-	1,950	1,000	1,271	4,203

## 2.5 ශ්‍රී ලංකා මහ බැංකුව සතු සුරැකුම්පත් ගොනුව

අයිතමය	26.11.2018	27.11.2018	28.11.2018	29.11.2018	30.11.2018
ශ්‍රී ලංකා මහ බැංකුව සතු භාණ්ඩාගාර බිල්පත් ප්‍රමාණය - මුහුණත අගය (රුපියල් මිලියන)	66,388.60	66,388.60	66,388.60	67,415.95	67,317.95
ශ්‍රී ලංකා මහ බැංකුව සතු භාණ්ඩාගාර බිල්පත් ප්‍රමාණය - පොත් අගය (රුපියල් මිලියන)	63,956.44	63,969.84	63,988.79	65,001.49	64,929.93



**2.6 ව්‍යවස්ථාපිත වෙළඳ කටයුතු**

අයිතමය	26.11.2018		27.11.2018		28.11.2018		29.11.2018		30.11.2018	
<b>කෙටි කාලීන වෙන්දේසි</b>										
පිරිනමන ලද ප්‍රතිමිලදී ගැනුම් ප්‍රමාණය (රු. බිලියන)	0.00	0.00	0.00	0.00	0.00	0.00	0.00	0.00	0.00	0.00
පිරිනමන ලද ප්‍රතිවිකුණුම් ප්‍රමාණය (රු. බිලියන)	25.00	25.00	15.00	17.00	30.00	25.00	20.00	20.00	30.00	18.00
කාල සීමාව (දින ගණන)	1	7	1	7	1	7	1	7	1	7
රු.බැඳුණු ලංසු ප්‍රමාණය (රු. බිලියන)	24.50	6.00	21.60	2.75	25.15	14.00	27.25	4.75	36.10	6.95
පිළිගත් ප්‍රමාණය (රු. බිලියන)	24.50	6.00	15.00	2.75	25.15	14.00	20.00	4.75	30.00	6.95
අවම පිළිගත් අනුපාතිකය (වා.පො.අ. සියයට)	8.35	8.35	8.47	8.65	8.40	8.35	8.55	8.35	8.50	8.35
උපරිම පිළිගත් අනුපාතිකය (වා.පො.අ. සියයට)	8.60	8.75	8.60	8.66	8.60	8.65	8.60	8.47	8.60	8.50
බරිත සාමාන්‍ය ඵලදා අනුපාතිකය (වා.පො.අ. සියයට)	8.50	8.66	8.49	8.65	8.50	8.54	8.55	8.44	8.57	8.48
<b>ස්ථිර පදනම මත වෙන්දේසි</b>										
ස්ථිර පදනම මත භාණ්ඩාගාර බිල්පත් විකිණීම (රු. බිලියන)										
ස්ථිර පදනම මත භාණ්ඩාගාර බිල්පත් මිලදී ගැනුම් (රු. බිලියන)										
පියවීමේ දිනය										
පරිණත වන දිනය										
කාල සීමාව (දින ගණන)										
රු.බැඳුණු ලංසු ප්‍රමාණය (රු. බිලියන)										
පිළිගත් ප්‍රමාණය (රු. බිලියන)										
අවම පිළිගත් අනුපාතිකය (වා.පො.අ. සියයට)										
උපරිම පිළිගත් අනුපාතිකය (වා.පො.අ. සියයට)										
බරිත සාමාන්‍ය ඵලදා අනුපාතිකය (වා.පො.අ. සියයට)										
<b>දිගු කාලීන වෙන්දේසි</b>										
පිළිගත් ප්‍රතිමිලදී ගැනුම් ප්‍රමාණය (රු. බිලියන)	0.00		0.00		0.00					
පිළිගත් ප්‍රතිවිකුණුම් ප්‍රමාණය (රු. බිලියන)	20.00		30.00		20.00					
පියවීමේ දිනය	27.11.2018		28.11.2018		29.11.2018					
පරිණත වන දිනය	11.12.2018		12.12.2018		13.12.2018					
කාල සීමාව (දින ගණන)	14		14		14					
රු.බැඳුණු ලංසු ප්‍රමාණය (රු. බිලියන)	3.50		10.00		0.00					
පිළිගත් ප්‍රමාණය (රු. බිලියන)	3.50		10.00		0.00					
අවම පිළිගත් අනුපාතිකය (වා.පො.අ. සියයට)	8.40		8.35		0.00					
උපරිම පිළිගත් අනුපාතිකය (වා.පො.අ. සියයට)	8.75		8.75		0.00					
බරිත සාමාන්‍ය ඵලදා අනුපාතිකය (වා.පො.අ. සියයට)	8.69		8.52		0.00					
<b>නිත්‍ය පහසුකම්</b>										
නිත්‍ය තැන්පතු පහසුකම් (රු. බිලියන)	17.737		19.151		21.362		17.274		12.510	
නිත්‍ය ණය පහසුකම් (රු. බිලියන)	39.294		38.109		36.717		32.663		38.377	
සමස්ත වෙළඳපොළ උවැසිලිතාව (රු. බිලියන)	-111.707		-105.858		-121.405		-121.039		-135.967	
වා.පො.අ. - වාර්ෂික පොලී අනුපාතිකය										

**2.7 ණය කාඩ්පත් (අ)**

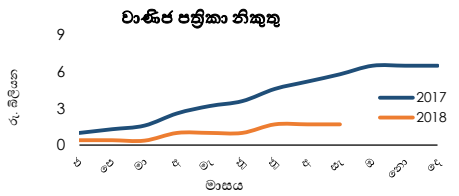
අයිතමය	2018	2018	2017
	සැප්. අවසානයට (අ)	අගෝ. අවසානයට	දෙසැ. අවසානයට
මුළු සක්‍රීය කාඩ්පත් ගණන	1,609,696	1,594,356	1,459,883
දේශීය (දේශීය වශයෙන් පිළිගත් ඒවා පමණි)	25,241	23,353	24,258
ගෝලීය (ගෝලීය වශයෙන් පිළිගත්)	1,584,455	1,571,003	1,435,625
<b>නොපියවූ ණය (රු.පි. මිලියන)</b>	<b>99,763</b>	<b>98,190</b>	<b>88,487</b>
දේශීය (දේශීය වශයෙන් පිළිගත් ඒවා පමණි)	771	740	725
ගෝලීය (ගෝලීය වශයෙන් පිළිගත්)	98,992	97,450	87,762

(අ) බලපත්‍රලාභී වාණිජ බැංකු විසින් නිකුත් කරන ලද (අ) තාවකාලික

**2.7 වාණිජ පත්‍රිකා නිකුතු (අ)**

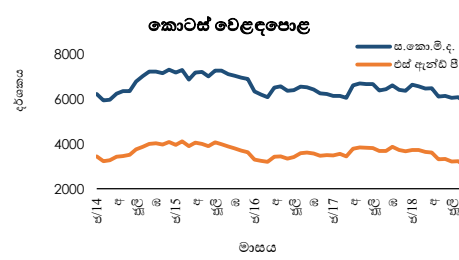
අයිතමය (රු.බිලියන)	2018 සැප්. අවසානයට (අ)	2018 අගෝ. අවසානයට	2016 දෙසැ. අවසානයට
සමස්ත නිකුතුව (සමුච්චිත) (අ)	1.7	1.7	6.5
නොපියවූ (කාලපරිමිත දේශීය අවසානය වනවිට)	1.2	1.2	1.7

(අ) බලපත්‍රලාභී වාණිජ බැංකු සහ බලපත්‍රලාභී විශේෂිත බැංකු සපයන ලද දත්ත මත පදනම්ව (අ) තාවකාලික (අ) වසර තුළදී



**2.8 කොටස් වෙළඳපොළ**

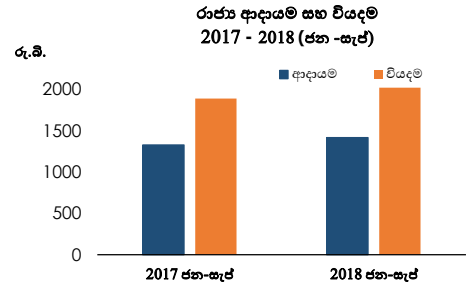
අයිතමය	2018 නොවැ. 30 දිනෙන් අවසන් සතිය	සතියකට පෙර	වසරකට පෙර
සමස්ත කොටස් මිල දර්ශකය (1985 = 100) (ASPI)	6,019.3	5,930.0	6,411.8
එස් ඇන්ඩ් පී ශ්‍රී ලංකා 20 දර්ශකය (2004 = 1,000) (S&P SL20)	3,178.5	3,103.3	3,725.0
දේශීය සාමාන්‍ය පිරිවැටුම (රු.පි. මිලියන)	755.4	491.5	485.8
වෙළඳපොළ ප්‍රාග්ධනීකරණය (රු.පි. බිලියන)	2,823.9	2,782.0	2,922.7
විදේශීය මිලදී ගැනීම් (රු.පි. මිලියන)	353.2	245.6	314.2
විදේශීය විකිණීම් (රු.පි. මිලියන)	768.3	297.0	318.3
ශුද්ධ විදේශ මිලදී ගැනීම් (රු.පි. මිලියන)	-415.1	-51.4	-4.1



3.1 රාජ්‍ය මූල්‍ය කටයුතු (රු. බිලියන)

ශීර්ෂය	2017 ජන - සැප්	2018 ජන - සැප් (අ)
<b>ආදායම් සහ ප්‍රදාන</b>	1,330.6	1,422.4
<b>ආදායම</b>	<b>1,328.1</b>	<b>1,416.8</b>
බදු ආදායම	1,240.0	1,278.2
බදු නොවන	88.2	138.7
ප්‍රදාන	2.4	5.5
<b>වියදම් සහ ආපසු ගෙවීම් අඩු කළ පසු ශුද්ධ ණයදීම</b>	<b>1,890.0</b>	<b>2,019.5</b>
පුනරාවර්තන	1,437.8	1,577.8
ප්‍රාග්ධන වියදම් සහ ආපසු ගෙවීම් අඩු කළ පසු ශුද්ධ ණය දීම	452.1	441.7

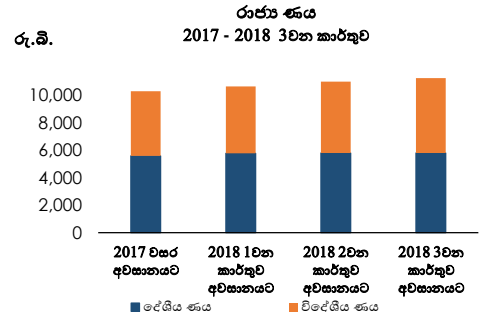
(අ)තාවකාලික



3.2 මධ්‍යම රජයේ නොපිය වූ ණය (රු. බිලියන)

ශීර්ෂය	2017 වසර අවසානයට	2018 සැප් අවසානයට(අ)
<b>සමස්ත දේශීය ණය</b>	<b>5,594.4</b>	<b>5,802.3</b>
එයින්		
භාණ්ඩාගාර බිල්පත්	697.2	771.0
භාණ්ඩාගාර බැඳුම්කර	3,822.6	4,006.9
රුපියල් ණය	24.1	24.1
<b>සමස්ත විදේශීය ණය</b>	<b>4,718.6</b>	<b>5,469.1</b>
මධ්‍යම රජයේ සමස්ත නොපිය වූ රාජ්‍ය ණය	10,313.0	11,271.4

(අ)තාවකාලික



3.3 රාජ්‍ය සුරැකුම්පත් - ප්‍රාථමික හා ද්විතියික වෙළෙඳපොළ ඵලදා අනුපාත 2018.11.28 දිනෙන් අවසන් සතියට

සුරැකුම්පත	පරිණත කාලය	ප්‍රාථමික වෙළෙඳපොළ (අ)	
		මෙම සතිය	පසුගිය සතිය
භාණ්ඩාගාර බිල්පත්	මාස 03	-	10.01%
	මාස 06	-	-
	මාස 12	11.20%	11.21%
භාණ්ඩාගාර බැඳුම්කර (ආ)	< වසර 02	-	-
	< වසර 05	-	-
	< වසර 06	-	-
	< වසර 08	-	-
	< වසර 10	-	-
	< වසර 15	-	-
	< වසර 20	-	-
	< වසර 30	-	-

(අ) 2018.11.28 දිනෙන් අවසන් සතිය තුළ සිදුවූ ප්‍රාථමික වෙළෙඳපොළ ගනුදෙනු

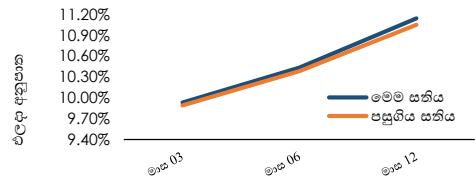
(ආ) එක් පරිණත කාලයකට අදාළව ඵලදා අනුපාත දෙකක් හෝ වැඩි ගණනක් පවතී නම් බර තැබූ සාමාන්‍ය ඵලදා අනුපාතය ගණනය කර ඇත.

පසුගිය සතියට සාපේක්ෂව මෙම සතිය තුළදී භාණ්ඩාගාර බිල්පත් හා භාණ්ඩාගාර බැඳුම්කර ද්විතියික වෙළෙඳපොළ ඵලදා අනුපාත, වැඩිවීමක් පෙන්නුම් කර ඇත.

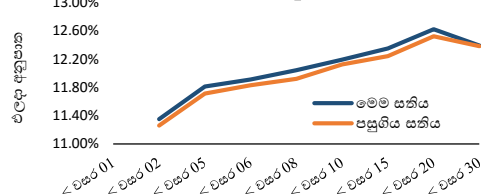
සුරැකුම්පත	පරිණත දිනය	කුපන් අනුපාතය	ද්විතියික වෙළෙඳපොළ	
			මෙම සතිය	පසුගිය සතිය
ජාත්‍යන්තර ස්වෛරීත්ව බැඳුම්කර	2020-ඔක්-04	6.250%	8.63%	8.46%
	2021-ජූලි-27	6.250%	8.49%	8.31%
	2022-ජන-18	5.750%	8.68%	8.44%
	2022-ජූලි-25	5.875%	8.64%	8.41%
භාණ්ඩාගාර බැඳුම්කර	2019-ජන-14	6.000%	10.71%	10.90%
	2019-අප්‍රි-11	5.125%	8.54%	8.33%
	2023-අප්‍රි-18	5.750%	8.79%	8.59%
	2025-ජූනි-03	6.125%	8.98%	8.85%
	2025-නොවැ-03	6.850%	8.99%	8.84%
	2026-ජූලි-18	6.825%	9.01%	8.86%
	2027-මැයි-11	6.200%	9.03%	8.89%
	2028-අප්‍රි-18	6.750%	9.08%	8.95%

ද්විතියික වෙළෙඳපොළ			
මෙම සතිය			පසුගිය සතියේ සාමාන්‍යය
මිලට ගැනීමේ අනුපාතය	විකුණුම් අනුපාතය	සාමාන්‍යය	
10.05%	9.80%	9.93%	9.89%
10.58%	10.28%	10.43%	10.38%
11.24%	11.03%	11.14%	11.05%
11.47%	11.22%	11.35%	11.26%
11.91%	11.71%	11.81%	11.71%
12.02%	11.80%	11.91%	11.83%
12.13%	11.94%	12.04%	11.92%
12.27%	12.10%	12.19%	12.12%
12.47%	12.22%	12.35%	12.24%
12.73%	12.50%	12.62%	12.52%
12.50%	12.28%	12.39%	12.38%

භාණ්ඩාගාර බිල්පත්



භාණ්ඩාගාර බැඳුම්කර



**3.4 රාජ්‍ය සුරැකුම්පත්- 2018.11.28 දිනෙන් අවසන් සතියට ප්‍රාථමික හා ද්විතීයික වෙළෙඳපොළ ගනුදෙනු සාරාංශය**

අයිතමය	ප්‍රමාණය (රු. මිලියන)	
	මෙම සතිය	පසුගිය සතිය
<b>නොපියවූ රාජ්‍ය ණය සුරැකුම්පත්</b>		
භාණ්ඩාගාර බිල්පත්	787,352.65	786,633.65
භාණ්ඩාගාර බැඳුම්කර(අ)	4,237,575.55	4,237,575.55
එකතුව	<b>5,024,928.20</b>	<b>5,024,209.20</b>
අනෙව්‍යාපිකයින් සතු භාණ්ඩාගාර බිල්පත් හා භාණ්ඩාගාර බැඳුම්කර	197,944.96	203,129.72
ශ්‍රී ලංකා සංවර්ධන බැඳුම්කර	606,292.56	595,458.78

මෙම සතිය තුළදී අනෙව්‍යාපිකයන් සතු නොපියවූ භාණ්ඩාගාර බිල්පත් හා භාණ්ඩාගාර බැඳුම්කර ප්‍රමාණය 2.55 ප්‍රතිශතයක අඩුවීමක් පෙන්නුම් කෙරේ.

ප්‍රාථමික වෙළෙඳපොළ ක්‍රියාකාරකම්	ප්‍රමාණය (රු. මිලියන)	
	මෙම සතිය	පසුගිය සතිය
<b>භාණ්ඩාගාර බිල්පත්</b>		
ඉදිරිපත් කළ ප්‍රමාණය	18,000.00	15,500.00
ලැබුණු ලංසු ප්‍රමාණය	57,969.00	48,526.00
පිළිගත් ලංසු ප්‍රමාණය	18,000.00	15,500.00
<b>භාණ්ඩාගාර බැඳුම්කර</b>		
ඉදිරිපත් කළ ප්‍රමාණය	-	-
ලැබුණු ලංසු ප්‍රමාණය	-	-
පිළිගත් ලංසු ප්‍රමාණය	-	-

මෙම සතිය තුළදී පවත්වන ලද භාණ්ඩාගාර බිල්පත් වෙන්දේසිය සඳහා ලැබුණු මුළු ලංසු ප්‍රමාණය ඉදිරිපත් කළ මුළු ලංසු ප්‍රමාණය මෙන් 3.2 ගුණයකි.

ද්විතීයික වෙළෙඳපොළ ක්‍රියාකාරකම්	ප්‍රමාණය (රු. මිලියන)	
	මෙම සතිය	පසුගිය සතිය
<b>භාණ්ඩාගාර බිල්පත්</b>		
හිමිකම් මත පැවරූ ගනුදෙනු (විකුණුම් / මිලදී ගැනුම්)	14,655.74	13,346.26
ප්‍රති මිලදී ගැනුම් ගනුදෙනු (විකුණුම් / මිලදී ගැනුම්)	49,241.17	87,818.82
<b>භාණ්ඩාගාර බැඳුම්කර</b>		
හිමිකම් මත පැවරූ ගනුදෙනු (විකුණුම් / මිලදී ගැනුම්)	200,408.29	355,922.29
ප්‍රති මිලදී ගැනුම් ගනුදෙනු (විකුණුම් / මිලදී ගැනුම්)	429,695.37	459,703.04

පසුගිය සතියට සාපේක්ෂව මෙම සතිය තුළදී භාණ්ඩාගාර බිල්පත් හා භාණ්ඩාගාර බැඳුම්කර, මුළු ද්විතීයික වෙළෙඳපොළ ගනුදෙනු ප්‍රමාණය 24.30 ප්‍රතිශතයක අඩුවීමක් පෙන්නුම් කර ඇත.

අ) ලංකා බැංකු සේවක සංස්ථාව වෙත නිකුත් කරන ලද වටිනාකම රු. මිලියන 56,662 ක් වන භාණ්ඩාගාර බැඳුම්කර ඇතුළත් නොවේ.

**3.5 ද්වි පාර්ශ්වීය මිල ගණන් (භාණ්ඩාගාර බිල්පත්) -2018/11/30**

පරිණතියට ඇති ඉතිරි කාලය	සාමාන්‍ය මිලට ගැනීමේ මිල	එලදා අනුපාතය %	සාමාන්‍ය විකුණුම් මිල	එලදා අනුපාතය %	ගැණුම් හා විකුණුම් මිල පරතරය
1-7 දින	99.83	9.11	99.83	8.83	0.01
මාස 1	99.22	9.49	99.24	9.21	0.02
මාස 2	98.40	9.72	98.44	9.48	0.04
මාස 3	97.53	10.03	97.59	9.79	0.06
මාස 4	96.67	10.13	96.74	9.91	0.07
මාස 5	95.77	10.30	95.87	10.04	0.11
මාස 6	94.80	10.54	94.94	10.26	0.14
මාස 7	93.90	10.60	94.07	10.31	0.16
මාස 8	92.97	10.69	93.17	10.39	0.19
මාස 9	92.03	10.77	92.22	10.52	0.18
මාස 10	91.04	10.91	91.23	10.67	0.19
මාස 11	90.00	11.06	90.20	10.84	0.21
මාස 12	88.93	11.22	89.13	11.02	0.20

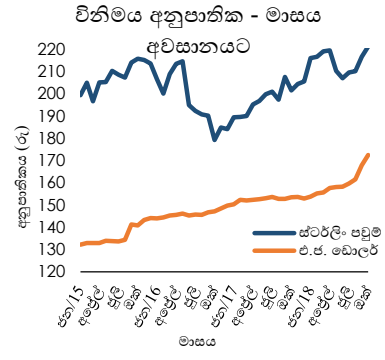
3.6 ද්වි පාර්ශ්වීය මිල ගණන් (භාණ්ඩාගාර බැඳුම්කර) - 2018/11/30

භාණ්ඩාගාර බැඳුම්කර කාණ්ඩය	පරිණත කාලය (වසර ගණන)	පරිණත දිනය (දිනය/මාසය /වර්ෂය )	පරිණතයට ඇති දින ගණන	සාමාන්‍ය මිලට ගැනීමේ මිල	ඵලදා අනුපාතය %	සාමාන්‍ය විකුණුම් මිල	අනුපාතය %	ගැණුම් හා විකුණුම් මිල පරතරය
05.65%2019A	8	15-Jan-19	46	99.50	9.46	99.54	9.19	0.03
10.75%2019A	2	15-Jan-19	46	100.09	9.63	100.13	9.35	0.04
08.50%2019A	10	1-May-19	152	99.28	10.23	99.36	10.03	0.08
10.60%2019A	5	1-Jul-19	213	99.80	10.92	99.96	10.63	0.16
10.60%2019B	5	15-Sep-19	289	99.68	10.99	99.87	10.73	0.19
08.00%2019A	8	1-Nov-19	336	97.39	11.05	97.61	10.79	0.22
09.25%2020A	5	1-May-20	518	97.20	11.43	97.45	11.23	0.25
08.00%2020A	8	1-Jun-20	549	95.50	11.34	95.80	11.11	0.30
06.20%2020A	10	1-Aug-20	610	92.39	11.31	92.71	11.09	0.32
09.50%2020A	5	15-Dec-20	746	96.70	11.35	97.07	11.14	0.37
10.75%2021A	5	1-Mar-21	822	98.30	11.61	98.70	11.40	0.40
09.00%2021A	8	1-May-21	883	94.65	11.59	95.12	11.35	0.47
11.00%2021A	7	1-Aug-21	975	98.81	11.51	99.28	11.30	0.47
09.45%2021A	7	15-Oct-21	1050	94.37	11.81	94.90	11.58	0.54
11.50%2021A	5	15-Dec-21	1111	99.18	11.83	99.69	11.62	0.51
08.00%2022A	10	1-Jan-22	1128	90.78	11.63	91.30	11.42	0.52
11.20%2022A	9	1-Jul-22	1309	98.10	11.86	98.81	11.61	0.71
10.00%2022A	8	1-Oct-22	1401	94.08	11.96	94.73	11.74	0.64
10.00%2023A	6	15-Mar-23	1566	93.79	11.88	94.47	11.67	0.68
11.50%2023A	6	15-May-23	1627	99.01	11.79	99.63	11.61	0.62
10.20%2023A	5	15-Jul-23	1688	93.87	11.96	94.41	11.79	0.55
09.00%2023A	10	1-Sep-23	1736	90.08	11.78	90.71	11.59	0.62
11.20%2023A	9	1-Sep-23	1736	97.31	11.95	97.95	11.76	0.64
07.00%2023A	20	1-Oct-23	1766	82.61	11.82	83.12	11.66	0.50
11.40%2024A	10	1-Jan-24	1858	98.02	11.92	98.78	11.72	0.76
11.00%2024A	8	1-Aug-24	2071	95.62	12.08	96.41	11.88	0.79
06.00%2024A	10	1-Dec-24	2193	75.24	11.89	75.84	11.72	0.60
10.25%2025A	10	15-Mar-25	2297	92.23	12.04	93.12	11.82	0.90
09.00%2025A	12	1-May-25	2344	87.17	11.91	88.03	11.70	0.86
11.00%2025A	10	1-Aug-25	2436	95.31	12.03	96.01	11.87	0.70
10.35%2025A	8	15-Oct-25	2511	91.63	12.18	92.32	12.02	0.69
09.00%2026A	13	1-Feb-26	2620	85.97	11.96	86.63	11.81	0.66
05.35%2026A	15	1-Mar-26	2648	68.55	11.95	69.28	11.76	0.73
11.00%2026A	11	1-Jun-26	2740	94.65	12.10	95.58	11.91	0.93
11.50%2026A	10	1-Aug-26	2801	96.48	12.21	97.33	12.04	0.84
11.75%2027A	10	15-Jun-27	3119	96.97	12.33	97.51	12.23	0.54
11.25%2027A	10	15-Dec-27	3302	95.27	12.12	96.09	11.97	0.82
10.75%2028A	10	15-Mar-28	3393	92.34	12.14	93.16	11.98	0.82
09.00%2028B	15	1-May-28	3440	82.54	12.16	83.36	11.99	0.81
09.00%2028A	15	1-Jul-28	3501	81.91	12.26	82.86	12.06	0.96
11.50%2028A	13	1-Sep-28	3563	94.62	12.46	95.53	12.29	0.91
13.00%2029A	15	1-Jan-29	3685	104.31	12.24	105.49	12.04	1.19
13.00%2029B	15	1-May-29	3805	103.56	12.38	104.83	12.17	1.27
11.00%2030A	15	15-May-30	4184	91.10	12.48	92.66	12.21	1.56
08.00%2032A	20	1-Jan-32	4780	71.95	12.38	72.95	12.18	1.00
09.00%2032A	20	1-Oct-32	5054	77.74	12.40	79.11	12.15	1.37
11.20%2033A	15	15-Jan-33	5160	91.18	12.54	92.92	12.26	1.75
09.00%2033A	20	1-Jun-33	5297	76.86	12.49	78.29	12.23	1.43
13.25%2033A	20	1-Jul-33	5327	104.90	12.51	106.74	12.24	1.84
09.00%2033B	20	1-Nov-33	5450	76.48	12.52	77.99	12.24	1.51
13.25%2034A	20	1-Jan-34	5511	104.73	12.54	106.75	12.25	2.02
11.50%2035A	20	15-Mar-35	5949	91.62	12.73	93.07	12.50	1.45
12.00%2041A	25	1-Jan-41	8068	97.16	12.38	98.79	12.16	1.64
09.00%2043A	30	1-Jun-43	8949	74.02	12.40	75.27	12.19	1.25
13.50%2044A	30	1-Jan-44	9163	108.41	12.40	110.08	12.20	1.67
13.50%2044B	30	1-Jun-44	9315	108.25	12.43	109.84	12.24	1.59
12.50%2045A	30	1-Mar-45	9588	97.15	12.88	99.00	12.63	1.85

# විදේශීය අංශය

## 4.1 විනිමය අනුපාතික

අයිතමය (ඒකකයකට රුපියල්)(අ)	2018 නොවැම්බර් 30 දිනෙන් අවසන් වන සතිය			සාමාන්‍යය අනුපාතිකය	
	ගැනුම් මිල	විකුණුම් මිල	සාමාන්‍යය අනුපාතිකය	සකියකට පෙර	වසරකට පෙර
එ.ජ. ඩොලර්	177.50	181.46	179.48	178.69	153.58
ස්වර්ලිං පවුම්	225.77	233.19	229.48	230.19	206.86
ජපන් යෙන්	1.56	1.61	1.58	1.58	1.37
යුරෝ	200.93	208.11	204.52	203.89	182.24
ඉන්දියානු රුපියල් (1)			2.57	2.52	2.39
වි.ගැ.නි. (2018 නොවැම්බර් 29 වන දිනට)			249.06	245.48	217.77
මහ බැංකුව විසින් සිදු කරන ලද මිලදී ගැනීම් සහ විකිණීම් (අ)(එ.ජ. ඩොලර් මිලියන)			2018 ඔක්. පෙර	මාසයකට පෙර	වසරකට පෙර
මිලදී ගැනීම්			7.00	3.00	97.00
විකිණීම්			303.55	297.50	-



අයිතමය	2018 නොවැම්බර් 30 දිනෙන් අවසන් වන සතිය	මාසයකට පෙර	වසරකට පෙර
සාමාන්‍ය දෛනික අන්තර් බැංකු ගනුදෙනු පරිමාව (එ.ජ. ඩොලර් මිලියන) (වාණිජ බැංකු අතර සිදුවන එතැන්, පසුදින සහ එදින ගනුදෙනු)	40.19	68.03	25.71
ඉදිරි විනිමය ගනුදෙනු			
ඉදිරි විනිමය අනුපාතික (රු/එ.ජ. ඩොලර්) (2)			
මාස 1	180.81	178.32	154.56
මාස 3	182.78	180.75	156.29
සාමාන්‍ය දෛනික අන්තර් බැංකු ගනුදෙනු පරිමාව (එ.ජ. ඩොලර් මිලියන)	16.02	40.60	13.57
නොපියවූ ඉදිරි විනිමය ගනුදෙනු පරිමාව (එ.ජ. ඩොලර් මිලියන) (2018 නොවැ. 29 දිනට)	2,396.55	2,437.68	1,590.30

(අ) වාණිජ බැංකුවල සාමාන්‍ය මධ්‍යස්ථ අනුපාතිකය (පෙ.ව.9.30 ට පවතින)

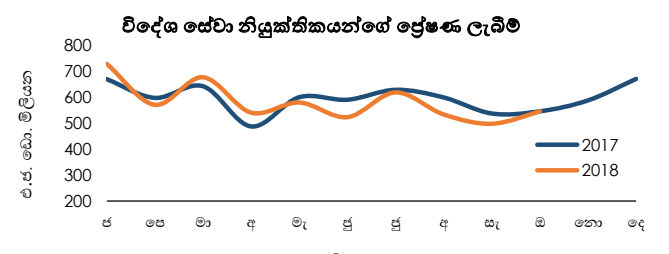
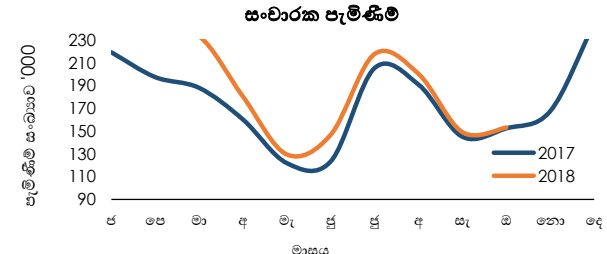
(අ) මාසය තුළ මහ බැංකුව විසින්, වාණිජ බැංකු වෙතින් වෙළඳපොළ මිලට සිදු කරනු ලබන සමස්ත විකිණීම් සහ මිලදී ගැනීම්

(1) මහ බැංකුවේ දෛනික විනිමය අනුපාතිකය (2) සැබෑ ගනුදෙනු මත පදනම් වූ සතියේ සාමාන්‍යය

## 4.2 සංචාරක සේවා සහ විදේශ සේවා නියුක්තිකයන්ගේ ප්‍රේෂණ

අයිතමය	2017 ඔක්. ඔක්. (අ)	2018 ඔක්. (අ)	2017 ජන. - ඔක්. (අ)	2018 ජන. - ඔක්. (අ)	% වෙනස
සංචාරක පැමිණීම් සංඛ්‍යාව	152,429	153,123	1,704,360	1,885,045	10.6
සංචාරක ඉපැයීම් (එ.ජ. ඩොලර් මිලියන)	282.7 (අ)	284.0	3,160.8 (අ)	3,495.9	10.6
(රුපියල් බිලියන)	43.4 (අ)	48.6	481.0 (අ)	554.7	15.3
විදේශ සේවා නියුක්තිකයන්ගේ ප්‍රේෂණ ලැබීම් (එ.ජ. ඩොලර් මිලියන)	546.3	599.1	5,904.2	5,875.9	-0.5
(රුපියල් බිලියන)	83.9	102.6	898.7	934.7	4.0

(අ) තාවකාලික (ආ) 2018 වසරේදී සංචාරකයෙකු මෙරට ගත කළ සාමාන්‍ය දින ගණන සහ දිනක් සඳහා වන වියදම පිළිබඳ සංචාරක සංවර්ධන අධිකාරිය විසින් සිදු කරන ලද සමීක්ෂණයේ ප්‍රතිඵල මත සංශෝධනය කර ඇත. (ඇ) සංචාරකයෙකු මෙරට ගත කළ සාමාන්‍ය දින ගණන සහ දිනක් සඳහා වන වියදම පිළිබඳ සංචාරක සංවර්ධන අධිකාරිය විසින් 2017 වසරේදී සිදු කරන සමීක්ෂණයේ ප්‍රතිඵල මත සංශෝධනය විය හැකිය. (ඈ) සංශෝධන



**4.3 2018 ඔක්තෝබර් මස 31 දිනට විදේශ සංචිත සහ විදේශ මුදල් ප්‍රවේශනාවය (අ)**

නිල සංචිත වත්කම් (එ.ජ. ඩොලර් මිලියන)	
නිල සංචිත වත්කම්	<b>7,903.31</b>
(1) විදේශ මුදල් සංචිත	7,052.69
(අ) සුරැකුම්පත්	4,380.78
(ආ) මුළු මුදල් සහ තැන්පතු	2,671.91
(i) වෙනත් මහ බැංකු, පියවීම් සඳහා වන ජාත්‍යන්තර බැංකුව සහ ජා.මු.අරමුදල වෙතින්	2,270.24
(ii) විදේශයන්හි පිහිටි වාර්තා කරන රට තුළ මූලස්ථානය පිහිටා ඇති බැංකු වෙතින්	1.14
(iii) වාර්තා කරන රටෙන් පිටත මූලස්ථානය පිහිටා ඇති බැංකු වෙතින්	400.53
(2) ජා.මු. අරමුදලේ සංචිත මට්ටම	66.14
(3) විශේෂ ගැනුම් හිමිකම්	7.46
(4) රත්‍රන්	775.81
(5) අනෙකුත් සංචිත වත්කම්	1.21

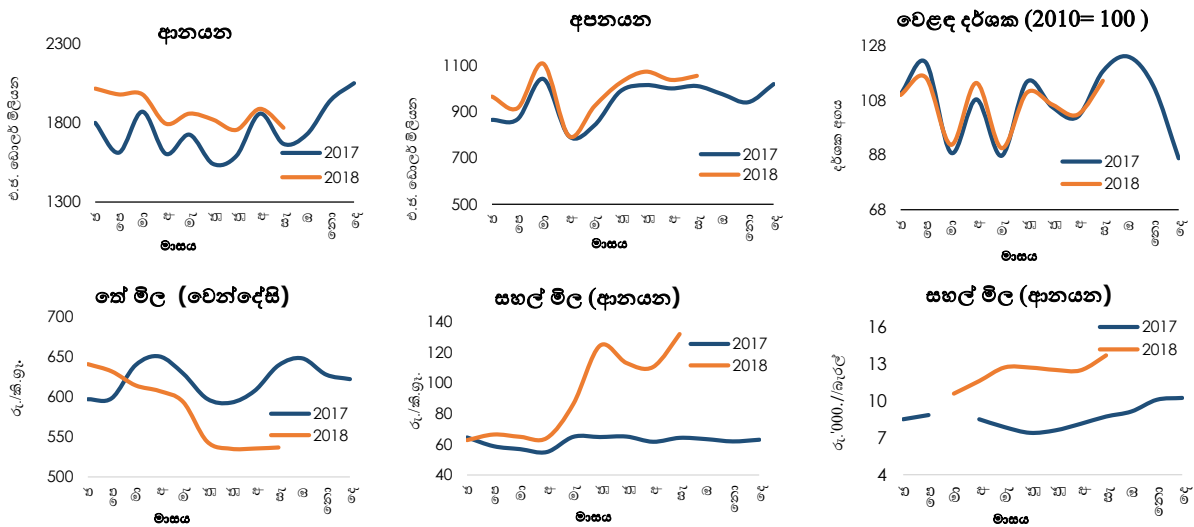
විදේශ සංචිත මගින් ඉදිරියේදී සිදුකළ යුතු කෙටිකාලීන ශුද්ධ ගෙවීම් (ආ) (එ.ජ. ඩොලර් මිලියන)				
අයිතමය	එකතුව	කල්පිරීම		
		මාසයක් ඇතුළත	මාස 1 ට වැඩි සහ මාස 3 දක්වා	මාස 3 ට වැඩි සහ වසරක් දක්වා
<b>1. විදේශ ණය, සුරැකුම්පත් සහ තැන්පතු</b>				
ගෙවීම් (-) ණය වාරික ආපසු ගෙවීම	-4,366.82	-335.11	-1,623.85	-2,407.85
පොලිය	-1,552.81	-161.64	-339.82	-1,051.35
ලැබීම් (+) ණය වාරික ආපසු ලැබීම				
පොලිය				
<b>2. විදේශ මුදලින් සහ දේශීය මුදලින් පවතින ඉදිරි ගිවිසුම් සහ අනාගත සුරැකුම්වල සමස්ත හිඟ සහ අතිරික්ත තත්ත්වය (විනිමය හුවමාරු ගිවිසුම්වල ඉදිරි ගනුදෙනු ද (forward leg) අන්තර්ගතව)</b>				
(i) හිඟ (-)(ඇ)	-626.81	0.00	-361.81	-265.00
(ii) අතිරික්ත (+)				
<b>3. අනෙකුත්</b>	-0.13	-0.13		
ප්‍රතිලාභී ගැනීම් හා සම්බන්ධ ලැබීම් (+)				
අනෙකුත් ගෙවිය යුතු ගිණුම් (-)	-0.13	-0.13		

(අ) තාවකාලික      (ආ) මෙහි මූලික වශයෙන් අන්තර්ගත වන්නේ ඉදිරියේ දී සිදුකළ යුතු ගෙවීම්ය.      (ඇ) ඉදිරි විනිමය හුවමාරු ගිවිසුම්වල වැඩි කොටසක් නොපියවා ඉදිරියට ගෙනයනු ලැබේ.

4.4 විදේශීය වෙළඳාම

අයිතමය	එ.ජ. ඩොලර් මිලියන			රුපියල් මිලියන		
	ජන-සැප් 2018 (අ)	ජන-සැප් 2017	% වෙනස	ජන-සැප් 2018 (අ)	ජන-සැප් 2017	% වෙනස
<b>අපනයන</b>	<b>8,897.60</b>	<b>8,424.40</b>	<b>5.62</b>	<b>1,406,543.90</b>	<b>1,281,941.57</b>	<b>9.72</b>
කෘෂිකාර්මික	1,957.70	2,077.76	-5.78	309,455.41	316,243.45	-2.15
කාර්මික	6,899.64	6,307.03	9.40	1,090,716.94	959,666.03	13.66
ආහාර, පාන හා දුම්කොළ	347.19	296.31	17.17	54,813.87	45,134.81	21.44
රෙදිපිළි හා ඇඟලුම්	3,927.89	3,714.99	5.73	620,987.75	565,186.65	9.87
ඛනිජ තෙල් නිෂ්පාදිත	453.82	292.85	54.97	71,861.90	44,574.43	61.22
සම්භාණ්ඩ හා රබර් නිෂ්පාදිත	775.19	735.01	5.47	122,512.13	111,868.64	9.51
වෙනත්	1,395.55	1,267.87	10.07	220,541.29	192,901.48	14.33
ඛනිජ අපනයන	27.15	27.02	0.50	4,305.57	4,115.73	4.61
වෙනත් අපනයන	13.10	12.60	4.00	2,065.99	1,916.36	7.81
<b>ආනයන</b>	<b>16,851.06</b>	<b>15,263.67</b>	<b>10.40</b>	<b>2,659,852.99</b>	<b>2,321,507.80</b>	<b>14.57</b>
පාරිභෝගික භාණ්ඩ	3,820.61	3,279.02	16.52	602,931.89	498,689.37	20.90
අන්තර් භාණ්ඩ	9,412.80	8,221.15	14.49	1,486,135.81	1,250,494.07	18.84
ආයෝජන භාණ්ඩ	3,544.64	3,623.63	-2.18	559,438.30	551,129.99	1.51
වෙනත්	73.01	139.87	-47.80	11,347.00	21,194.38	-46.46
<b>වෙළඳ ශේෂය</b>	<b>-7,953.46</b>	<b>-6,839.27</b>	<b>-</b>	<b>-1,253,309.09</b>	<b>-1,039,566.24</b>	<b>-</b>

(අ) තාවකාලික



4.5 වෙළෙඳ දර්ශක (2010= 100) (අ)

අයිතමය	2018 සැප් (අ)	පෙර මාසය (අ)	පෙර වසර
<b>මුළු අපනයන</b>			
වටිනාකම	146.9	144.4	140.7
ප්‍රමාණය	136.3	140.7	133.2
ඒකක වටිනාකම	107.7	102.6	105.6
<b>මුළු ආනයන</b>			
වටිනාකම	158.3	168.9	149.2
ප්‍රමාණය	169.1	169.0	167.4
ඒකක වටිනාකම	93.6	99.9	89.1
<b>වෙළෙඳ මිල අනුපාතය</b>	115.1	102.7	118.6

(අ) එ.ජ. ඩොලර්වලින් අගය කරන ලද (ආ) තාවකාලික

4.6 වෙළෙඳ භාණ්ඩ මිල ගණන්

අයිතමය	සැප් 2018 (අ)	සැප් 2017	% වෙනස	සැප් 2018 (අ)	සැප් 2017	% වෙනස
	එ.ජ. ඩො. / කි.ග්‍රෑම්			රුපියල් / කි.ග්‍රෑම්		
කොළඹ තේ වෙන්දේසි මිල	3.26	4.18	-21.9	536.68	638.92	-16.0
<b>ආනයන (මි.ර.ගැ)</b>	<b>එ.ජ. ඩො. / මෙට්‍රික් ටොන්</b>			<b>රුපියල් / මෙට්‍රික් ටොන්</b>		
සහල්	802.87	420.46	90.9	132,004.05	64,287.61	105.3
සීනි	349.20	460.91	-24.2	57,414.54	70,471.92	-18.5
නිරිඟු	245.30	253.38	-3.2	40,331.47	38,741.42	4.1
	<b>එ.ජ. ඩො. / බැරලය</b>			<b>රුපියල් / බැරලය</b>		
බොර තෙල්	83.26	57.06	45.9	13,689.94	8,723.82	56.9

(අ) තාවකාලික