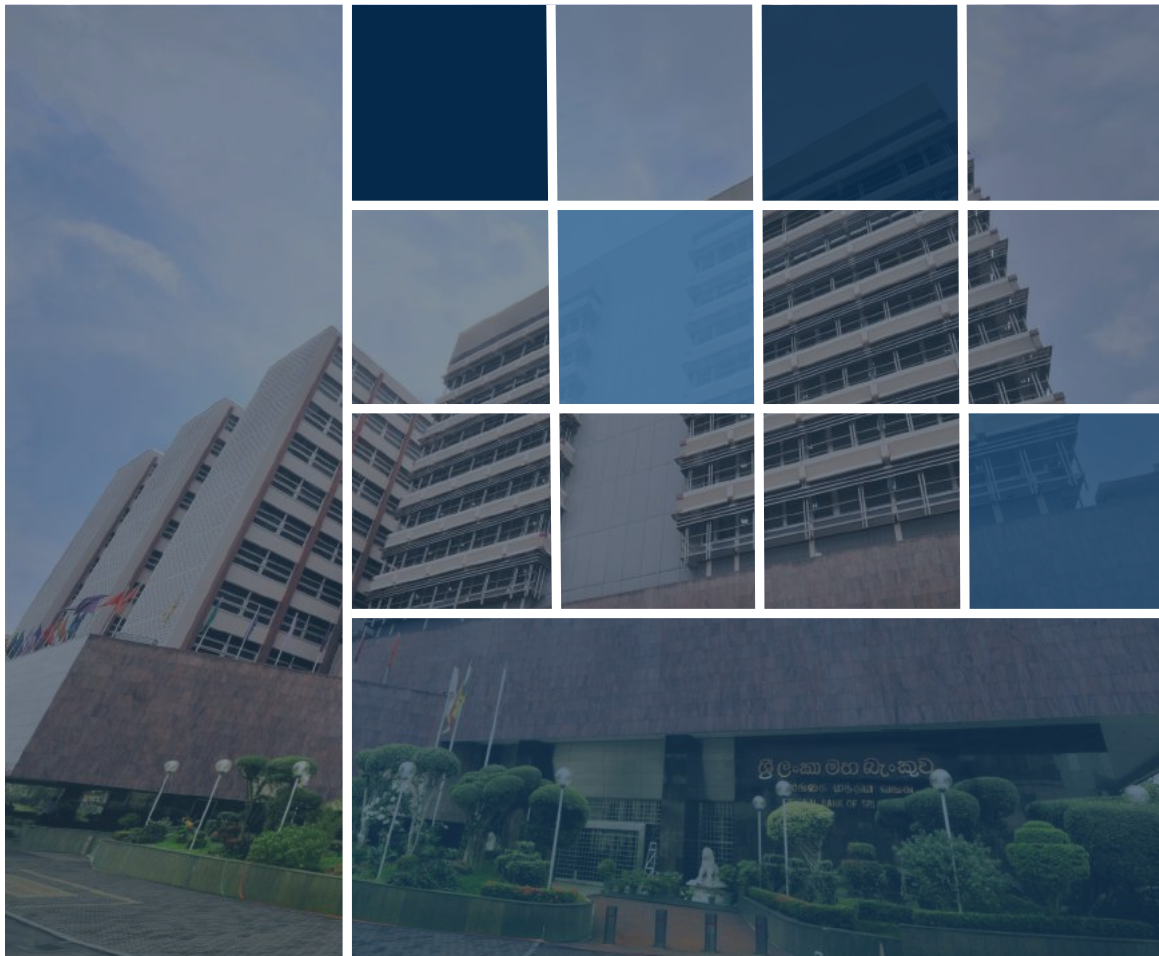


# සතිපතා ආර්ථික දර්ශක

2018 දෙසැම්බර් 21



# සතියේ සුවිශේෂී කරුණු

## මූර්ත අංශය

ජා.පා.මී. දර්ශකයෙහි ලක්ෂ්‍යමය වෙනස මගින් මනිනු ලබන මතුපිට උද්ධමනය 2018 ඔක්තෝබර් මාසයේ සියයට 0.1 හි සිට 2018 නොවැම්බර් මාසයේ දී සියයට 1.0 දක්වා ඉහළ ගියේය. වාර්ෂික සාමාන්‍ය පදනම මත මනිනු ලබන ජා.පා.මී. දර්ශකයෙහි වෙනස 2018 ඔක්තෝබර් මාසයේ සියයට 3.3 හි සිට 2018 නොවැම්බර් මාසයේ දී සියයට 2.7 දක්වා පහළ ගියේය. ආහාර කාණ්ඩයෙහි අයිතමවල මිලගණන් ඉහළ යෑම හේතුවෙන් 2018 නොවැම්බර් මාසයේ දී ජා.පා.මී. දර්ශකයෙහි මාසික වෙනස්වීම සියයට 2.2 කින් ඉහළ ගියේය. ජා.පා.මී. දර්ශකයෙහි මූලික උද්ධමනය, ලක්ෂ්‍යමය පදනම මත 2018 ඔක්තෝබර් මාසයේ දී පැවති සියයට 3.4 හි සිට 2018 නොවැම්බර් මාසයේ දී සියයට 3.1 දක්වා පහළ ගියේය.

2018 තුන්වන කාර්තුවේදී මූර්ත ද.දේ.නි. සියයට 2.9 කින් වර්ධනය විය. මේ සඳහා ප්‍රධාන වශයෙන්, සේවා කටයුතු සියයට 3.9 කින්ද කර්මාන්ත කටයුතු සියයට 1.9 කින් වර්ධනය වීමද කෘෂි කර්මික කටයුතු සියයට 3.3 කින් වර්ධනය වීමද හේතු වීමද හේතු විය.

සලකා බලන කාලපරිච්ඡේදය තුළදී බොරතෙල් මිල ගණන් මිශ්‍ර ක්‍රියාකාරිත්වයක් පෙන්වුම් කළේය. දුර්වල ගෝලීය මූල්‍ය වෙළඳපොළ තත්ත්වය සහ ඔපෙක් සංවිධානය විසින් 2019 වසරේදී සිය බොරතෙල් සඳහා වන ඉල්ලුම පිලිබඳ පුරෝකථනය අඩු කිරීම, මිල පහළ වැටීම සඳහා දායක විය. කෙසේවෙතත්, ඔපෙක් සංවිධානයේ සැපයුම් කප්පාදුව හේතුවෙන් වෙළඳපොළ ස්ථාවර වනු ඇති බවට පවතින අපේක්ෂා හේතුවෙන් මිල ගණන් පහළ වැටීම සීමා විය. සමස්තයක් ලෙස, මෙම කාලපරිච්ඡේදය තුළ දී ඉන්දුනීසියානු හා ඩබ්ලිව්.ටී.අයි. බොරතෙල් බැරලයක මිල පිළිවෙළින් ඩොලර් 1.1 කින් හා ඩොලර් 0.3 කින් පහළ ගියේය.

## මුදල් අංශය

සතිපතා බරිත සාමාන්‍ය ප්‍රමුඛ ණය අනුපාතිකය පෙර සතිය හා සැසඳීමේ දී 2018 දෙසැම්බර් මස 21 වන දින වනවිට 11.93% ක නොවෙනස්ව පැවතිණි.

2018 ඔක්තෝබර් මාසයේදී පුළුල් මුදල් සැපයුමේ (M2b) වාර්ෂික ලක්ෂ්‍යමය පදනම මත වර්ධනය 13.5% ක් විය..

2018 ඔක්තෝබර් මාසයේදී, බැංකු පද්ධතිය මගින් රජය වෙත සපයන ලද ශුද්ධ ණය රුපියල් බිලියන 5.2 කින් පහළ ගියේය.

රාජ්‍ය සංස්ථා වෙත සපයන ලද ණය 2018 ඔක්තෝබර් මාසයේදී රුපියල් බිලියන 45.1 කින් ඉහළ ගියේය.

පෞද්ගලික අංශය වෙත සපයන ලද ණය 2018 ඔක්තෝබර් මාසයේදී රුපියල් බිලියන 74.1 කින් ඉහළ ගියේය.

ප්‍රධාන වශයෙන් සංසරණයේ පවතින මුදල් සහ වාණිජ බැංකු සතු තැන්පතු ප්‍රමාණය ඉහළයාම හේතුවෙන් පසුගිය සතියට සාපේක්ෂ සංචිත මුදල් ඉහළ යන ලදී.

සමස්ත වෙළෙඳපොළ ද්‍රවශීලතාව පෙර සතියේ අග පැවති රුපියල් බිලියන 168.990 හිගයට සාපේක්ෂව මෙම සතියේදී රුපියල් බිලියන 176.429 හිගයක් විය.

සමස්ත කොටස් මිල දර්ශකය පෙර සතිය හා සැසඳීමේදී 2018 දෙසැම්බර් මස 21 වන දින වනවිට 0.94% කින් 6,005.7 ක් දක්වා පහළ ගිය අතර එස් ඇන්ඩ් පී ශ්‍රී ලංකා 20 දර්ශකය පෙර සතිය හා සැසඳීමේදී 2018 දෙසැම්බර් මස 21 වන දින වනවිට 1.31% කින් 3,108.2 ක් දක්වා පහළ ගියේය.

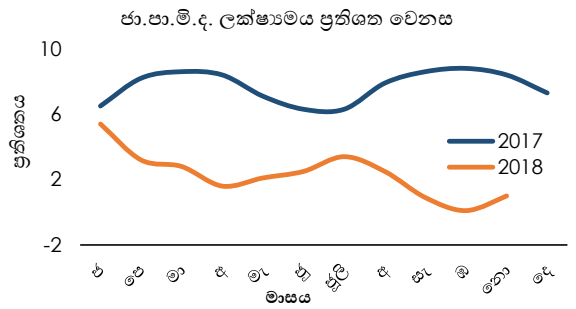
## විදේශීය අංශය

2018 වසරේ දෙසැම්බර් මස 21 වන දින දක්වා කාලය තුළදී ශ්‍රී ලංකා රුපියල, එ.ජ. ඩොලරයට සාපේක්ෂව සියයට 15.5 කින් අවප්‍රමාණය වූ අතර අනෙකුත් විදේශ ව්‍යවහාර මුදල්වල හැසිරීම පිළිබිඹු කරමින් රුපියල, යුරෝවලට සාපේක්ෂව සියයට 11.9 කින් ද, ස්ටර්ලිං පවුමට සාපේක්ෂව සියයට 10.2 කින් ද, ජපන් යෙන්වලට සාපේක්ෂව සියයට 16.6 කින් ද සහ ඉන්දියානු රුපියලට සාපේක්ෂව සියයට 7.7 කින් අවප්‍රමාණය විය.

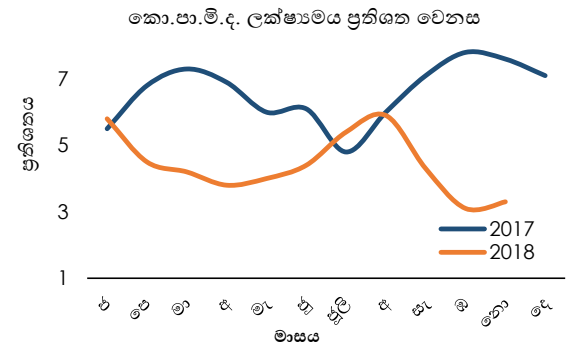
# මූර්ත අංශය

## 1.1 මිල දර්ශක

අයිතමය (2013=100)	නොවැ. 2018	මාසයකට පෙර	අවුරුද්දකට පෙර
ජාතික පාරිභෝගික මිල දර්ශකය (ජා.පා.මි.ද.)	127.7	124.9	126.4
මාසික ප්‍රතිශත වෙනස %	2.2	0.4	1.3
වාර්ෂික සාමාන්‍ය ප්‍රතිශත වෙනස %	2.7	3.3	7.5
ලක්ෂ්‍යමය ප්‍රතිශත වෙනස %	1.0	0.1	8.4
මූලික උද්ධමනය - (ජා.පා.මි.ද.)	127.6	127.3	123.8
වාර්ෂික සාමාන්‍ය ප්‍රතිශත වෙනස %	2.4	2.4	5.2
ලක්ෂ්‍යමය ප්‍රතිශත වෙනස %	3.1	3.4	2.8



අයිතමය (2013=100)	නොවැ. 2018	මාසයකට පෙර	අවුරුද්දකට පෙර
කොළඹ පාරිභෝගික මිල දර්ශකය (කො.පා.මි.ද.)	126.2	124.6	122.2
මාසික ප්‍රතිශත වෙනස %	1.3	-0.2	1.2
වාර්ෂික සාමාන්‍ය ප්‍රතිශත වෙනස %	4.6	5.0	6.4
ලක්ෂ්‍යමය ප්‍රතිශත වෙනස %	3.3	3.1	7.6
මූලික උද්ධමනය- (කො.පා.මි.ද.)	128.9	128.1	124.7
වාර්ෂික සාමාන්‍ය ප්‍රතිශත වෙනස %	3.6	3.8	6.0
ලක්ෂ්‍යමය ප්‍රතිශත වෙනස %	3.4	3.8	5.2



මූලාශ්‍රය: ජනලේඛන හා සංඛ්‍යාලේඛන දෙපාර්තමේන්තුව

## 1.2 මිල

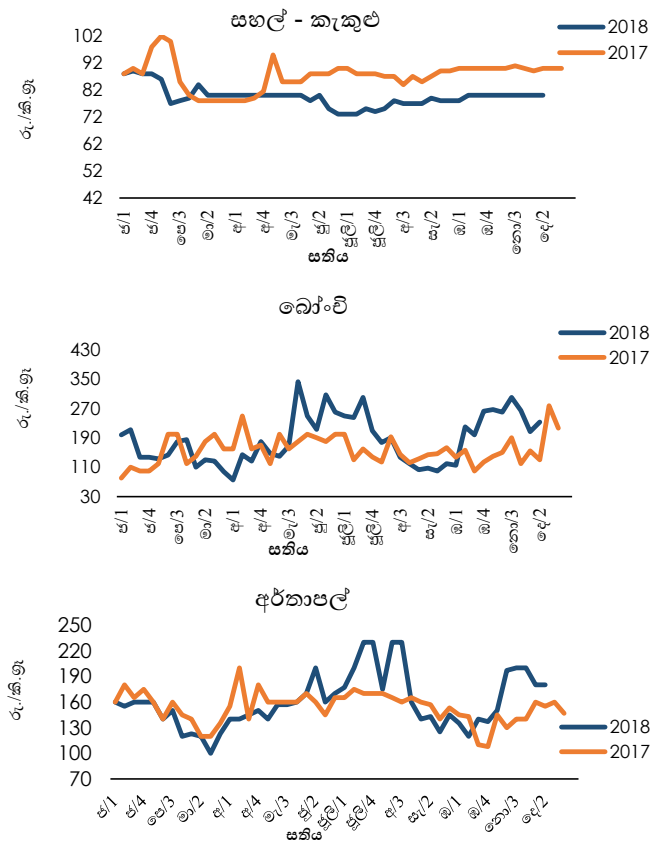
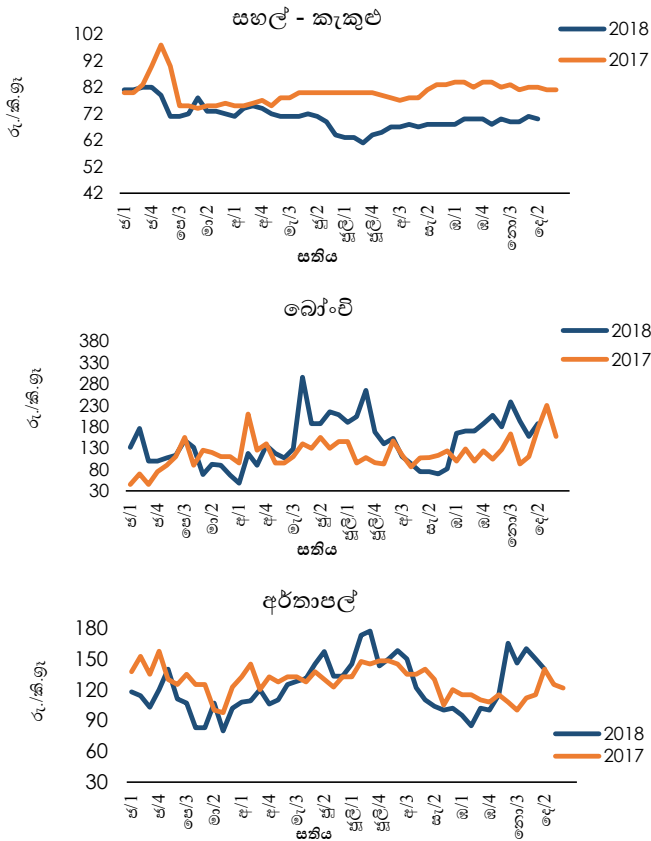
### 1.2.1 පිටකොටුව වෙළෙඳපොළ

ආහාර අයිතමය	නොග මිල ගණන්හි සාමාන්‍යය				සිල්ලර මිල ගණන්හි සාමාන්‍යය			
	2018 දෙසැ. 21 දිනෙන් අවසන් සතිය	පසුගිය සතිය	පසුගිය මාසය	පසුගිය වසර	2018 දෙසැ. 21 දිනෙන් අවසන් සතිය	පසුගිය සතිය	පසුගිය මාසය	පසුගිය වසර
	කිලෝ ග්‍රෑමයට රුපියල්				කිලෝ ග්‍රෑමයට රුපියල්			
<b>සහල්</b>								
සමබා	97.00	99.00	100.40	94.82	105.00	108.00	108.00	99.92
රතු කැකුළු	70.00	71.00	69.00	80.30	80.00	80.00	79.60	86.84
<b>එළවළු</b>								
බෝංචි	187.00	157.00	186.60	118.56	233.00	207.00	251.00	163.50
ගෝවා	97.00	103.00	105.40	75.37	140.00	157.00	160.40	119.69
කැරට්	147.00	180.00	235.20	120.95	200.00	250.00	295.00	163.42
තක්කාලි	213.00	280.00	197.60	93.73	263.00	310.00	265.50	134.12
වට්ටක්කා	30.00	52.00	54.00	61.84	60.00	77.00	79.40	90.00
පතෝල	70.00	90.00	122.20	96.74	100.00	130.00	168.00	134.00
වම්බු	93.00	113.00	115.00	94.90	133.00	140.00	167.20	132.54
අළු කෙසෙල්	83.00	73.00	72.20	73.41	127.00	120.00	115.00	108.67
<b>අනෙකුත් ආහාර</b>								
රතු එෂු (දේශීය)	130.00	123.00	139.00	250.84	160.00	180.00	185.40	303.56
ලොකු එෂු (දේශීය)	෧.෩.	෧.෩.	90.67	110.80	෧.෩.	෧.෩.	117.67	137.20
අර්තාපල් (නුවර එළිය)	140.00	150.00	150.20	127.34	180.00	180.00	189.40	155.00
වියළි මිරිස් (ආනයනික)	290.00	283.00	259.80	189.80	340.00	330.00	307.50	236.54
පරිප්පු (ඉන්දියානු)	110.00	111.00	103.40	135.31	120.00	120.00	116.80	151.46
බිත්තර (සුදු)	19.00	19.00	15.10	11.96	20.00	20.25	16.15	12.63
පොල් (ගෙඩියක මිල)	43.00	44.00	47.20	61.72	53.00	55.00	55.80	74.31
<b>මාළු (අ)</b>								
කෙලවල්ලා	530.00	500.00	516.00	540.63	880.00	850.00	822.00	807.87
බලයා	280.00	300.00	294.00	301.46	380.00	400.00	394.00	404.68
සාලයා	120.00	130.00	120.00	116.88	150.00	160.00	152.00	179.79
පරච්ච (පොඩි)	450.00	400.00	350.00	538.02	550.00	500.00	450.00	647.62

(අ) පැලියගොඩ ධීවර සංස්ථාවෙන් එක්රැස් කරනු ලබන මිල ගණන් මත පදනම් වේ

පිටකොටුව වෙළඳපොළ- තොග මිල

පිටකොටුව වෙළඳපොළ- සිල්ලර මිල



1.2.2 දඹුල්ල ආර්ථික මධ්‍යස්ථානය

අයිතමය (කිලෝ ග්‍රෑමයට රුපියල්)	2018 දෙසැ. 20 දිනෙන් අවසන් සතිය	
	තොග මිල (සාමාන්‍යය)	සිල්ලර මිල (සාමාන්‍යය)
<b>සහල්</b>		
සම්බා	99.40	104.70
රතු කැකුළු	73.20	78.20
<b>එළවළු</b>		
බෝංචි	177.00	197.00
කැරට්	147.50	166.50
තක්කාලි	198.00	219.00
වට්ටක්කා	27.50	47.50
පතෝල	73.50	93.50
අළු කෙසෙල්	65.00	85.00
<b>අනෙකුත් ආහාර</b>		
රතු එළු (දේශීය)	101.50	111.50
ලොකු එළු (දේශීය)	65.00	75.00
අර්තාපල් (නුවර එළිය)	139.50	152.50
වියළි මිරිස් (ආනයනික)	269.00	279.50
පොල් (ගෙඩියක මිල)	36.30	42.70

1.2.4 මරදගහමුල සහල් මධ්‍යස්ථානය

සහල් තොග මිල ගණන්හි සාමාන්‍යය				
අයිතමය (කිලෝ ග්‍රෑමයට රුපියල්)	2018 දෙසැ. 21 දිනෙන් අවසන් සතිය	පසුගිය සතිය	පසුගිය මාසය	පසුගිය වසර
සම්බා	96.50	96.40	96.50	92.96
සුදු කැකුළු	79.00	78.60	76.47	83.16
රතු කැකුළු	70.90	70.00	68.97	80.21
නාඩු	83.00	82.80	79.76	87.93

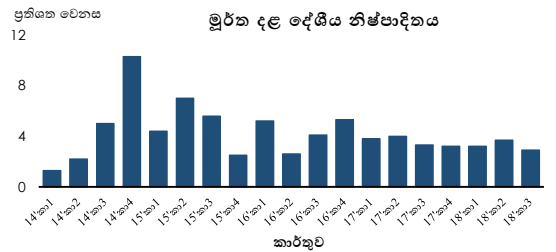
1.2.3 නාරාහේන්පිට ආර්ථික මධ්‍යස්ථානය

අයිතමය (කිලෝ ග්‍රෑමයට රුපියල්)	සිල්ලර මිල ගණන්හි සාමාන්‍යය	
	2018 දෙසැ. 20	පසුගිය සතිය
<b>සහල්</b>		
සම්බා	109.33	108.33
රතු කැකුළු	76.67	76.33
<b>එළවළු</b>		
බෝංචි	198.67	238.33
ගෝවා	158.33	198.33
කැරට්	178.33	238.33
තක්කාලි	338.33	318.33
වට්ටක්කා	88.67	98.33
පතෝල	158.33	158.33
වම්බටු	158.33	178.33
අළු කෙසෙල්	138.33	158.33
<b>අනෙකුත් ආහාර</b>		
රතු එළු (ආනයනික)	198.33	198.33
ලොකු එළු (ආනයනික)	88.33	88.33
අර්තාපල් (ආනයනික)	128.33	131.67
වියළි මිරිස් (ආනයනික)	318.33	328.33
පරිප්පු (ඉන්දියානු)	118.33	118.33
බින්තර (සුදු) (එකක මිල)	19.33	19.00
පොල් (ගෙඩියක මිල)	53.33	53.33
<b>මාළු</b>		
කෙලවල්ලා	760.00	696.67
බලයා	700.00	396.67
සාලයා	200.00	196.67
පරව් (පොඩ්)	840.00	796.67

1.3 කර්මාන්ත මූලය අනුව දළ දේශීය නිෂ්පාදනය (2010 ස්ථාවර මිල අනුව) - එකතු කළ අගය මත වර්ධන අනුපාතිකය

අයිතමය	2016	2017	2017	2018
	වාර්ෂික (අ)(ආ)	වාර්ෂික (අ)(ආ)	තෙවන කාර්තුව (අ)	තෙවන කාර්තුව (අ)
කෘෂිකාර්මික	-3.8	-0.8	-3	3.3
කාර්මික	5.8	4.6	5.3	1.9
සේවා	4.7	3.2	2.8	3.9
භාණ්ඩ හා සේවා මත අයකෙරෙන බදු - සහනාධාර	6.3	3.2	5.4	-1
<b>දළ දේශීය නිෂ්පාදනය</b>	<b>4.5</b>	<b>3.3</b>	<b>3.2</b>	<b>2.9</b>

(අ) තාවකාලික (ආ) සංශෝධිත

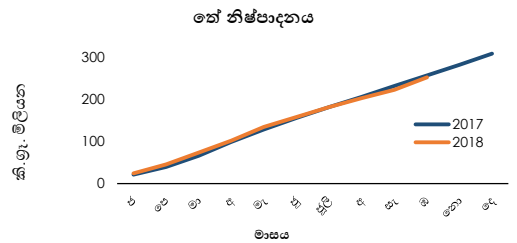


මූලාශ්‍රය: ජනලේඛන හා සංඛ්‍යාලේඛන දෙපාර්තමේන්තුව

1.4 කෘෂිකාර්මික නිෂ්පාදනය

අයිතමය	ඒකකය	2018	2017	% වෙනස
		ජන - ඔක්(අ)	ජන - ඔක්	
තේ	(කි.ග්‍රෑ. මිලියන)	251.76	258.81	-2.72
රබර්	(කි.ග්‍රෑ. මිලියන)	67.76	70.24	-3.54
පොල්	(ගෙඩි මිලියන)	2,149.15	2,096.38	2.52

(අ) තාවකාලික

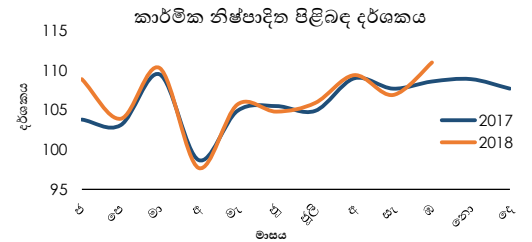


1.5 කාර්මික නිෂ්පාදන දර්ශකය (කා.නි.ද) (2015=100) (අ)

අයිතමය	ඔක්තෝබර්		% වෙනස
	2017 (අ)(ආ)	2018 (අ)(ආ)	
<b>කාර්මික නිෂ්පාදන දර්ශකය</b>	<b>108.0</b>	<b>111.0</b>	<b>2.8</b>
ආහාර නිෂ්පාදන	104.6	104.9	0.3
ඇඟලුම් නිෂ්පාදන	112.7	122.0	8.2
අනෙකුත් ලෝහ නොවන ඛනිජ නිෂ්පාදන	110.6	123.2	2.0
පිරිපහදුකළ ඛනිජතෙල් නිෂ්පාදන	105.4	114.4	8.5
රබර් සහ ප්ලාස්ටික් නිෂ්පාදන	112.7	119.9	6.4
රසායනික ද්‍රව්‍ය සහ රසායනික ද්‍රව්‍ය අග්‍රිත නිෂ්පාදන	99.6	89.8	-9.9
පාන වර්ග	84.7	107.8	27.4

(අ) ප්‍රධාන උප අංශ 7

(ආ) සංශෝධිත (ඇ)තාවකාලික

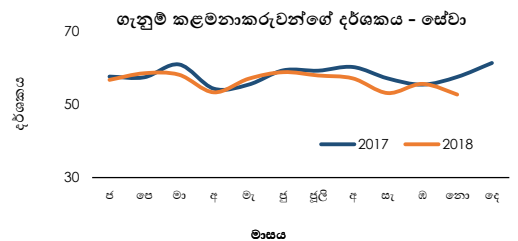
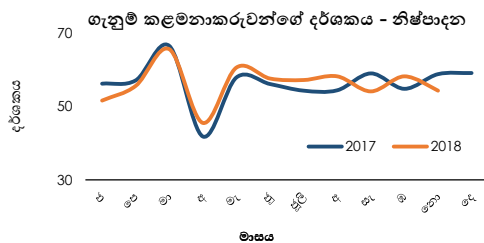


මූලාශ්‍රය: ජනලේඛන හා සංඛ්‍යාලේඛන දෙපාර්තමේන්තුව

1.6 ගැනුම් කළමනාකරුවන්ගේ දර්ශකය

මාසය/වසර	ගැනුම් කළමනාකරුවන්ගේ දර්ශකය - නිෂ්පාදන			
	නොවැ. 2018	ඔක්. 2018	නොවැ. 2018	ඔක්. 2018
දර්ශකය	54.3	58.2	58.8	54.8

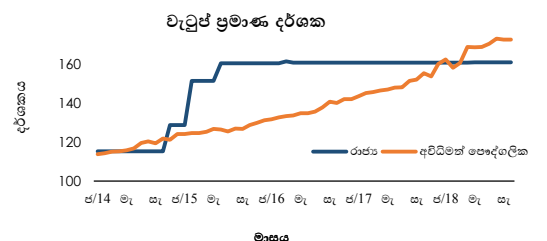
ගැනුම් කළමනාකරුවන්ගේ දර්ශකය - සේවා			
නොවැ. 2018	ඔක්. 2018	නොවැ. 2018	ඔක්. 2018
52.6	55.5	57.4	55.3



1.7 වැටුප් සහ සේවා නියුක්තිය

1.7.1 වැටුප් ප්‍රමාණ දර්ශක

අයිතමය	2018	2017	% වෙනස
	ඔක්.	ඔක්.	
රාජ්‍ය අංශයේ සේවකයන් (2012 = 100)	161.0	160.8	0.0
අවිධිමත් පෞද්ගලික අංශයේ සේවකයන් (2012 = 100)	176.8	155.3	13.8
කෘෂිකාර්මාන්ත	186.5	159.5	16.9
කර්මාන්ත	176.8	161.0	9.8
සේවා	172.8	148.0	16.8



1.7.2 සේවා නියුක්තිය (අ)

අයිතමය	2017 දෙවන කාර්තුව (අ)	2018 දෙවන කාර්තුව (අ)	2017 වාර්ෂික (අ)
ශ්‍රී ලංකා සහභාගීත්ව අනුපාතිකය	53.9	51.1	54.1
සේවා විසුකිති අනුපාතිකය	4.5	4.6	4.2

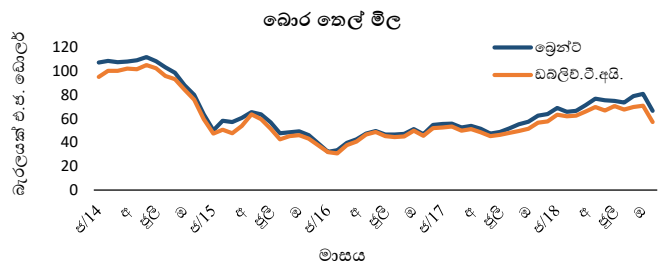
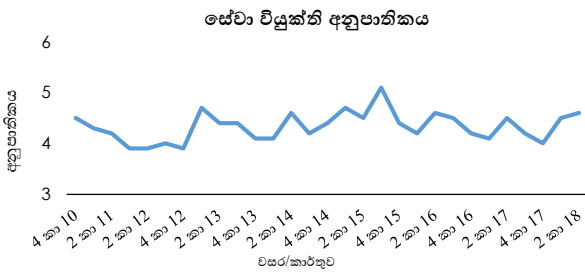
අංශය අනුව සේවා නියුක්තිය පුද්ගලයන් (අ) (මුළු සේවා නියුක්තියෙන් ප්‍රතිශතයක් ලෙස)

කෘෂිකර්මාන්ත	26.0	24.2	26.1
කර්මාන්ත	28.3	27.5	28.4
සේවා	45.7	48.3	45.5

(අ) වැඩ කරන වයසේ ජනගහනය අවුරුදු 15 සහ ඊට වැඩි වේ

(ආ) තාවකාලික (ඇ) ජනගහනයේ ප්‍රමිති වර්ගීකරණ 4 වන සංශෝධනය මත පදනම් වේ

මූලාශ්‍රය: ජනලේඛන හා සංඛ්‍යාලේඛන දෙපාර්තමේන්තුව



1.8 බොර තෙල් සාමාන්‍ය මිල (අ)

මාසය	2017			2018		
	ඉදිරි වෙළඳපොළ මිල (බැරලයක් එ.ජ. ඩොලර්)		ලං.බ.නි.සං. ආනයන මිල (මි.ර.ගැ.) (බැරලයක් එ.ජ. ඩොලර්)(*)	ඉදිරි වෙළඳපොළ මිල (බැරලයක් එ.ජ. ඩොලර්)		ලං.බ.නි.සං. ආනයන මිල (මි.ර.ගැ.) (බැරලයක් එ.ජ. ඩොලර්)(*)
	මුහුදු (පාදක මිල)	බැලිවැටිය (පාදක මිල)		මුහුදු (පාදක මිල)	බැලිවැටිය (පාදක මිල)	
ජනවාරි	55.67	52.83	57.39	69.02	63.55	72.04
පෙබරවාරි	55.99	53.41	58.65	65.80	62.26	-
මාර්තු	52.76	49.92	-	66.69	62.80	67.97
අප්‍රේල්	53.98	51.27	56.48	71.55	66.21	74.31
මැයි	51.59	48.77	51.66	76.88	69.92	80.68
ජූනි	47.71	45.34	48.47	75.70	66.93	79.80
ජූලි	49.02	46.56	49.75	75.17	70.87	78.76
අගෝස්තු	51.87	48.18	53.07	73.80	67.85	77.82
සැප්තැම්බර්	55.31	49.65	57.06	79.02	70.02	83.26
ඔක්තෝබර්	57.52	51.56	59.53	80.93	71.10	84.95
නොවැම්බර්	62.79	56.68	65.62	66.66	57.19	-
දෙසැම්බර්	63.92	57.82	66.82	-	-	-
	2017			2018		
දෙසැම්බර් 15	63.30	57.11	-	-	-	-
දෙසැම්බර් 16	-	-	-	-	-	-
දෙසැම්බර් 17	-	-	-	60.19	51.28	-
දෙසැම්බර් 18	63.27	57.33	-	58.99	49.41	-
දෙසැම්බර් 19	63.35	57.22	-	56.35	46.11	-
දෙසැම්බර් 20	63.89	57.75	-	56.59	47.36	-
දෙසැම්බර් 21	64.45	58.06	-	55.15	46.58	-

මූලාශ්‍රය: Bloomberg

ලංකා බැංකු තෙල් නීතිගත සංස්ථාව

(අ) බොර තෙල් මිල ගණන්, 2017 වසර අවසානය දක්වා ප්‍රකාශයට පත් කළ එතැන් මිල ගණන්වලින් බැහැරව ඉදිරි වෙළඳපොළ මිල ගණන් පදනම් කර ගනු ලබන බව සලකන්න.

(\*) ලං.බ.නි.සං. ආනයන මිල ගණන්වලට ගැල් කුලී ඇතුළත් වීම සහ එය විවිධ බොර තෙල් වර්ගවල සාමාන්‍ය මිල ගණන් අනුව බර තබන ලද මිලක් වන බැවින් ලං.බ.නි.සං. ආනයන මිල, මුහුදු සහ බැලිවැටිය. එතැන් මිල ගණන් සමඟ සාප්පු සැපයිය නොහැකිය. එසේම, ලං.බ.නි.සං. ආනයනවලින් කොටසක් කාලීන ගිවිසුම් මත පදනම් වේ.

# මුදල් අංශය

## 2.1 පොලී අනුපාතික

අයිතමය	2018 දෙසැ. 21 දිනෙන් අවසන් සතිය	සතියකට පෙර	වසරකට පෙර		
<b>ප්‍රතිපත්ති පොලී අනුපාතික</b>					
නිත්‍ය තැන්පතු පහසුකම් අනුපාතිකය	8.00	8.00	7.25		
නිත්‍ය ණය පහසුකම් අනුපාතිකය	9.00	9.00	8.75		
බරිත සාමාන්‍ය ඒකීන මුදල් අනුපාතිකය (AWCMR) (සතිපතා සාමාන්‍යය)	8.99	8.93	8.14		
<b>ශ්‍රී ලංකා අන්තර් බැංකු අර්පණ අනුපාතිකය (SLIBOR)</b>					
දින 1	9.00	9.00	8.13		
දින 7	9.25	9.25	8.37		
මාස 1	10.00	10.00	9.24		
මාස 3	10.48	10.47	10.05		
මාස 6	10.95	10.91	11.77		
මාස 12	11.78	11.77	12.18		
<b>භාණ්ඩාගාර බිල්පත් ඵලදා අනුපාතික</b>					
දින 91	-	-	7.69		
දින 182	9.99	10.03	8.40		
දින 364	11.20	11.24	8.92		
<b>බලපත්‍රලාභී වාණිජ බැංකු</b>					
බරිත සාමාන්‍යය ප්‍රමුඛ ණය පොලී අනුපාතිකය (AWPR)	11.93	11.93	11.26		
	2018 ඔක්	මසකට පෙර	වසරකට පෙර		
ඉතිරිකිරීමේ තැන්පතු	0.50-8.50	0.50-8.50	0.50-9.50		
එක් අවුරුදු ස්ථාවර තැන්පතු	4.53-15.00	4.53-15.00	4.89-15.00		
	2018 නොවැ	මසකට පෙර	වසරකට පෙර		
බරිත සාමාන්‍ය තැන්පතු අනුපාතිකය (AWDR)	8.77	8.73	9.19		
බරිත සාමාන්‍ය ස්ථාවර තැන්පතු අනුපාතිකය (AWFDR)	10.81	10.78	11.69		
	2018 ඔක්	මසකට පෙර	වසරකට පෙර		
බරිත සාමාන්‍ය ණය පොලී අනුපාතිකය (AWLR)	14.36	14.27	13.89		
<b>ජාතික ඉතිරිකිරීමේ බැංකුව</b>					
	2018 ඔක්	මසකට පෙර	වසරකට පෙර		
ඉතිරිකිරීමේ තැන්පතු	4.00	4.00	4.00		
එක් අවුරුදු ස්ථාවර තැන්පතු	10.50	10.50	11.00		
<b>භාණ්ඩාර බැඳුම්කර වෙන්දේසිය</b>		වසර 03 13/12/2018	වසර 07, මාස 08 13/12/2018		
පොලී අනුපාතිකය		11.50	11.50		
බර තබන ලද සාමාන්‍ය ඵලදා අනුපාතිකය		11.88	12.23		
<b>බරිත සාමාන්‍ය ප්‍රමුඛ ණය අනුපාතිකය බැංකු අනුව</b>	<b>2018 දෙසැ. 21 දිනෙන් අවසන් සතිය</b>	<b>සතියකට පෙර</b>	<b>බරිත සාමාන්‍ය ප්‍රමුඛ ණය අනුපාතිකය බැංකු අනුව</b>	<b>2018 දෙසැ. 21 දිනෙන් අවසන් සතිය</b>	<b>සතියකට පෙර</b>
ලංකා බැංකුව	12.60	12.59	එච්එස්බීබී බැංකුව	10.40	9.65
මහජන බැංකුව	12.37	11.96	ස්ටැන්ඩර්ඩ් චාර්ටඩ් බැංකුව	11.85	11.54
හැටන් නැෂනල් බැංකුව	12.38	12.25	සීටී බැංකුව	13.08	11.16
කොමර්ෂල් බැංකුව	11.98	11.87	ඩොයිෂ් බැංකුව	10.78	10.81
සම්පත් බැංකුව	13.71	13.56	හබීබී බැංකුව	12.62	12.62
සෙලාන් බැංකුව	12.52	12.75	ඉන්දියන් බැංකුව	13.62	13.62
යුනියන් බැංකුව	16.25	15.62	ඉන්දියන් ඕවර්සීස් බැංකුව	14.12	14.34
පෑන් ඒෂියා බැංකුව	16.50	16.50	එම්සීබී බැංකුව	12.57	12.41
නේෂන් ට්‍රස්ට් බැංකුව	12.43	12.44	ඉන්දිය රාජ්‍ය බැංකුව	10.20	10.20
ඩීඑස්සීබී බැංකුව	14.11	13.86	පබ්ලික් බැංකුව	13.71	13.50
එන්ඩීබී බැංකුව	13.95	13.49	අයිසීඅයිසී බැංකුව	12.05	12.05
අමානා බැංකුව	13.02	12.94	ඇක්සිස් බැංකුව	13.12	12.97
කාර්ගිල්ස් බැංකුව	16.76	15.56			

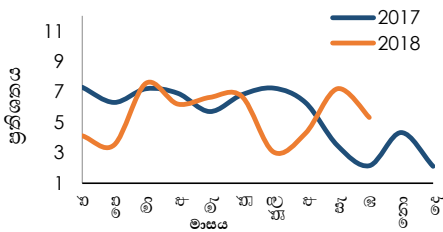
## 2.2 මුදල් සැපයුම

අයිතමය	රු. බිලියන			වාර්ෂික වෙනස (%)		
	2018 ඔක්. (අ)	මසකට පෙර	වසරකට පෙර	2018 ඔක්. (අ)	මසකට පෙර	වසරකට පෙර
සංචිත මුදල්	998.43	1,010.54	915.38	9.07	11.17	15.47
පටු මුදල් සැපයුම (M1)	782.66	808.99	743.19	5.31	7.20	2.14
පුළුල් මුදල් සැපයුම (M2)	6,325.97	6,284.45	5,532.51	14.34	14.20	19.84
ඒකාබද්ධ පුළුල් මුදල් සැපයුම (M2b)	6,988.37	6,933.40	6,159.24	13.46	13.07	19.23
බැංකු පද්ධතිය සතු ශුද්ධ විදේශීය වත්කම් (ආ)	-16.99	7.64	37.34	-145.50	-27.04	113.16
මුදල් අධිකාරීන්	784.80	811.20	792.20	-0.93	4.51	63.71
වාණිජ බැංකු	-801.79	-803.56	-754.86	-6.22	-4.94	1.65
දේශීය බැංකු ඒකක (DBUs)	-318.89	-339.90	-298.39	-6.87	-13.03	4.82
අක්වෙරළ බැංකු ඒකක (OBUs)	-482.90	-463.66	-456.46	-5.79	0.29	-0.54
බැංකු පද්ධතිය සතු ශුද්ධ දේශීය වත්කම් (ආ)	7,005.36	6,925.75	6,121.90	14.43	13.14	12.34
රජයේ ණය ගැනීම් (ශුද්ධ)	2,421.86	2,427.05	2,217.75	9.20	9.15	13.26
මහ බැංකුව	417.50	368.40	246.88	69.11	45.85	-39.73
වාණිජ බැංකු	2,004.36	2,058.64	1,970.87	1.70	4.45	27.27
දේශීය බැංකු ඒකක (DBUs)	1,621.60	1,685.62	1,602.01	1.22	5.13	27.72
අක්වෙරළ බැංකු ඒකක (OBUs)	382.75	373.02	368.86	3.77	1.49	25.38
රාජ්‍ය සංස්ථාවලට දෙන ලද ණය	701.13	655.98	497.48	40.94	27.08	5.91
දේශීය බැංකු ඒකක (DBUs)	413.49	409.14	320.60	28.97	27.00	13.48
අක්වෙරළ බැංකු ඒකක (OBUs)	287.64	246.84	176.87	62.63	27.21	-5.51
පෞද්ගලික අංශයට දෙන ලද ණය	5,429.72	5,355.66	4,678.70	16.05	15.41	15.96
දේශීය බැංකු ඒකක (DBUs)	5,021.59	4,961.91	4,352.23	15.38	14.95	16.30
අක්වෙරළ බැංකු ඒකක (OBUs)	408.14	393.75	326.47	25.01	21.64	11.66
අනෙකුත් අයිතම (ශුද්ධ)	-1,547.35	-1,512.94	-1,272.02	-21.65	-20.21	-25.56

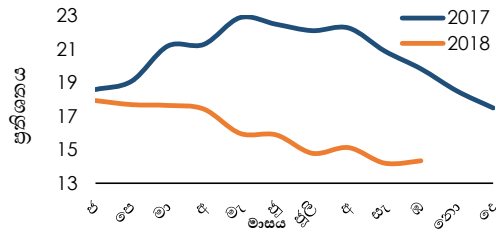
(අ) තාවකාලික

(ආ) ඒකාබද්ධ පුළුල් මුදල් සැපයුමට (M2b) අදාළව

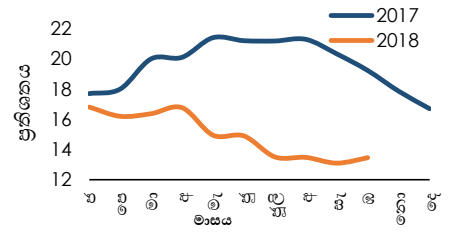
මුදල් සැපයුම - M1



මුදල් සැපයුම - M2

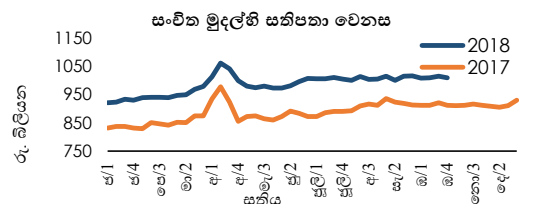


මුදල් සැපයුම - M2b



## 2.3 සංචිත මුදල්හි සතිපතා වෙනස

අයිතමය	2018 දෙසැ. 20	සතියකටපෙර	වෙනස
සංචිත මුදල් (රුපියල් මිලියන)	973,525.17	961,278.24	12,246.93



## 2.4 මුදල් වෙළෙඳපොළ ක්‍රියාකාරකම් (දෛනික)

අයිතමය	17.12.2018	18.12.2018	19.12.2018	20.12.2018	21.12.2018
<b>ඒක්ෂණ මුදල් වෙළෙඳපොළ</b>					
බරිත සාමාන්‍ය අනුපාතිකය (වාර්ෂික පොලී අනුපාතිකය සියයට)	8.99	9.00	9.00	8.98	9.00
දළ වටිනාකම (රුපියල් මිලියන)	7,670	9,290	9,640	12,800	12,025
<b>වෙළෙඳපොළ ප්‍රතිමිලදී ගැනුම්</b>					
බරිත සාමාන්‍ය අනුපාතිකය (වාර්ෂික පොලී අනුපාතිකය සියයට)	-	-	8.96	8.95	9.00
දළ වටිනාකම (රුපියල් මිලියන)	-	-	1,400	1,000	800

## 2.5 ශ්‍රී ලංකා මහ බැංකුව සතු සුරැකුම්පත් ගොනුව

අයිතමය	17.12.2018	18.12.2018	19.12.2018	20.12.2018	21.12.2018
ශ්‍රී ලංකා මහ බැංකුව සතු භාණ්ඩාගාර බිල්පත් ප්‍රමාණය - මුහුණත අගය (රුපියල් මිලියන)	68,967.95	68,967.95	68,967.95	68,967.95	68,917.95
ශ්‍රී ලංකා මහ බැංකුව සතු භාණ්ඩාගාර බිල්පත් ප්‍රමාණය - පොත් අගය (රුපියල් මිලියන)	66,833.67	66,854.32	66,874.34	66,899.48	66,874.46



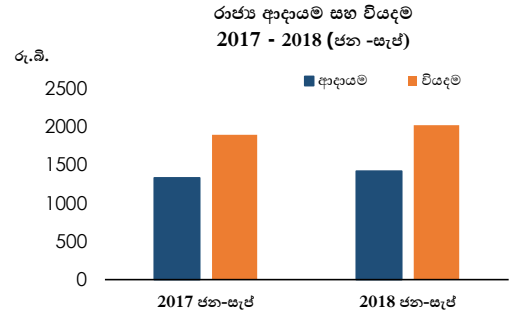


# රාජ්‍ය මූල්‍ය අංශය

## 3.1 රාජ්‍ය මූල්‍ය කටයුතු (රු. බිලියන)

ශීර්ෂය	2017	2018
	ජන - සැප්	ජන - සැප් (අ)
ආදායම් සහ ප්‍රදාන	1,330.6	1,422.4
<b>ආදායම</b>	<b>1,328.1</b>	<b>1,416.8</b>
බදු ආදායම	1,240.0	1,278.2
බදු නොවන	88.2	138.7
ප්‍රදාන	2.4	5.5
<b>වියදම් සහ ආපසු ගෙවීම් අඩු කළ පසු ශුද්ධ ණයදීම</b>	<b>1,890.0</b>	<b>2,019.5</b>
පුනරාවර්තන	1,437.8	1,577.8
ප්‍රාග්ධන වියදම් සහ ආපසු ගෙවීම් අඩු කළ පසු ශුද්ධ ණය දීම	452.1	441.7

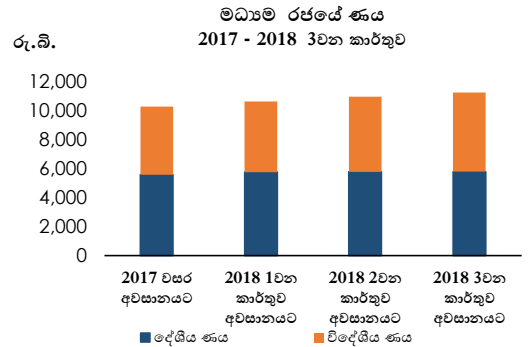
(අ)තාවකාලික



## 3.2 මධ්‍යම රජයේ නොපිය වූ ණය (රු. බිලියන)

ශීර්ෂය	2017 වසර අවසානයට	2018 සැප් අවසානයට(අ)
	<b>සමස්ත දේශීය ණය</b>	<b>5,594.4</b>
එයින්		
භාණ්ඩාගාර බිල්පත්	697.2	771.0
භාණ්ඩාගාර බැඳුම්කර	3,822.6	4,006.9
රුපියල් ණය	24.1	24.1
<b>සමස්ත විදේශීය ණය</b>	<b>4,718.6</b>	<b>5,469.1</b>
මධ්‍යම රජයේ සමස්ත නොපිය වූ රාජ්‍ය ණය	10,313.0	11,271.4

(අ)තාවකාලික



## 3.3 රාජ්‍ය සුරැකුම්පත් - ප්‍රාථමික හා ද්විතීයික වෙළෙඳපොළ ඵලදා අනුපාත 2018.12.19 දිනෙන් අවසන් සතියට

සුරැකුම්පත	පරිණත කාලය	ප්‍රාථමික වෙළෙඳපොළ (අ)	
		මෙම සතිය	පසුගිය සතිය
භාණ්ඩාගාර බිල්පත්	මාස 03	-	-
	මාස 06	9.99%	10.03%
	මාස 12	11.20%	11.24%
භාණ්ඩාගාර බැඳුම්කර(ආ)	< වසර 02	-	-
	< වසර 05	-	-
	< වසර 06	-	-
	< වසර 08	12.23%	-
	< වසර 10	-	-
	< වසර 15	-	-
	< වසර 20	-	-
	< වසර 30	-	-

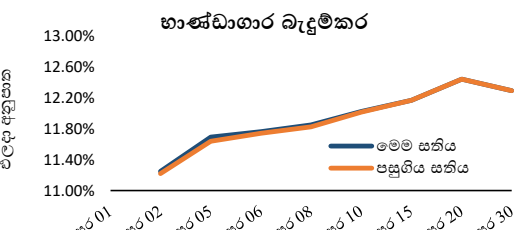
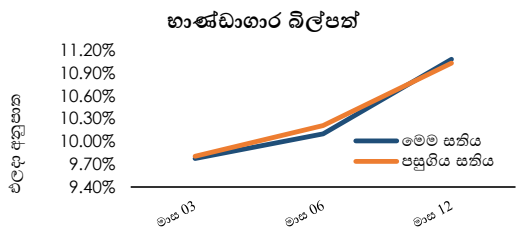
ද්විතීයික වෙළෙඳපොළ			
මෙම සතිය			පසුගිය සතියේ සාමාන්‍යය
මිලට ගැනීමේ අනුපාතය	චිකුණුම් අනුපාතය	සාමාන්‍යය	
9.90%	9.65%	9.78%	9.81%
10.21%	9.99%	10.10%	10.21%
11.18%	10.98%	11.08%	11.03%
11.34%	11.16%	11.25%	11.22%
11.77%	11.62%	11.70%	11.64%
11.85%	11.68%	11.77%	11.75%
11.92%	11.78%	11.85%	11.83%
12.10%	11.95%	12.03%	12.02%
12.26%	12.08%	12.17%	12.17%
12.54%	12.35%	12.45%	12.45%
12.38%	12.21%	12.30%	12.30%

(අ) 2018.12.19 දිනෙන් අවසන් සතිය තුළ සිදුවූ ප්‍රාථමික වෙළෙඳපොළ ගනුදෙනු

(ආ) එක් පරිණත කාලයකට අදාළව ඵලදා අනුපාත දෙකක් හෝ වැඩි ගණනක් පවතී නම් බර තැබූ සාමාන්‍ය ඵලදා අනුපාතය ගණනය කර ඇත.

පසුගිය සතියට සාපේක්ෂව මෙම සතිය තුළදී භාණ්ඩාගාර බිල්පත් ද්විතීයික වෙළෙඳපොළ ඵලදා අනුපාත මිලි හැසිරීමක් හා භාණ්ඩාගාර බැඳුම්කර ද්විතීයික වෙළෙඳපොළ ඵලදා අනුපාත, වැඩිවීමක් පෙන්නුම් කර ඇත.

සුරැකුම්පත	පරිණත දිනය	කුපන් අනුපාතය	ද්විතීයික වෙළෙඳපොළ	
			මෙම සතිය	පසුගිය සතිය
ජාත්‍යන්තර	2020-ඔක්-04	6.250%	7.42%	7.94%
	2021-ජූලි-27	6.250%	7.33%	8.00%
	2022-ජන-18	5.750%	7.43%	8.03%
	2022-ජූලි-25	5.875%	7.54%	8.07%
ස්වදේශීය බැඳුම්කර	2019-ජන-14	6.000%	7.63%	8.44%
	2019-අප්‍රේ-11	5.125%	6.34%	7.17%
	2023-අප්‍රේ-18	5.750%	7.51%	8.03%
	2025-ජූනි-03	6.125%	7.83%	8.34%
	2025-නොවැ-03	6.850%	7.83%	8.33%
	2026-ජූලි-18	6.825%	7.87%	8.31%
	2027-මැයි-11	6.200%	7.86%	8.29%
	2028-අප්‍රේ-18	6.750%	7.91%	8.32%



**3.4 රාජ්‍ය සුරැකුම්පත්- 2018.12.19 දිනෙන් අවසන් සතියට ප්‍රාථමික හා ද්විතියික වෙළෙඳපොළ ගනුදෙනු සාරාංශය**

අයිතමය	ප්‍රමාණය (රු. මිලියන)	
	මෙම සතිය	පසුගිය සතිය
නොපියවූ රාජ්‍ය ණය සුරැකුම්පත්		
භාණ්ඩාගාර බිල්පත්	796,471.65	791,776.65
භාණ්ඩාගාර බැඳුම්කර(අ)	4,287,575.55	4,237,575.55
එකතුව	<b>5,084,047.20</b>	<b>5,029,352.20</b>
අනේවාසිකයින් සතු භාණ්ඩාගාර බිල්පත් හා භාණ්ඩාගාර බැඳුම්කර	175,439.93	176,109.93
ශ්‍රී ලංකා සංවර්ධන බැඳුම්කර	605,081.26	602,128.64

මෙම සතිය තුළදී අනේවාසිකයන් සතු නොපියවූ භාණ්ඩාගාර බිල්පත් හා භාණ්ඩාගාර බැඳුම්කර ප්‍රමාණය **0.38** ප්‍රතිශතයක අඩුවීමක් පෙන්නුම් කෙරේ.

ප්‍රාථමික වෙළෙඳපොළ ක්‍රියාකාරකම්	ප්‍රමාණය (රු. මිලියන)	
	මෙම සතිය	පසුගිය සතිය
භාණ්ඩාගාර බිල්පත්		
ඉදිරිපත් කළ ප්‍රමාණය	18,000.00	23,000.00
ලැබුණු ලංසු ප්‍රමාණය	62,860.00	48,386.00
පිළිගත් ලංසු ප්‍රමාණය	18,000.00	23,000.00
භාණ්ඩාගාර බැඳුම්කර		
ඉදිරිපත් කළ ප්‍රමාණය	50,000.00	-
ලැබුණු ලංසු ප්‍රමාණය	145,765.00	-
පිළිගත් ලංසු ප්‍රමාණය	50,000.00	-

මෙම සතිය තුළදී පවත්වන ලද භාණ්ඩාගාර බිල්පත් වෙන්දේසිය සඳහා ලැබුණු මුළු ලංසු ප්‍රමාණය ඉදිරිපත් කළ මුළු ලංසු ප්‍රමාණය මෙන් **3.5** ගුණයක් වන අතර භාණ්ඩාගාර බැඳුම්කර වෙන්දේසිය සඳහා ලැබුණු මුළු ලංසු ප්‍රමාණයද ඉදිරිපත් කළ මුළු ලංසු ප්‍රමාණය මෙන් **2.9** ගුණයකි.

ද්විතියික වෙළෙඳපොළ ක්‍රියාකාරකම්	ප්‍රමාණය (රු. මිලියන)	
	මෙම සතිය	පසුගිය සතිය
භාණ්ඩාගාර බිල්පත්		
හිමිකම මත පැවරූ ගනුදෙනු (විකුණුම් / මිලදී ගැනුම්)	26,796.51	10,145.53
ප්‍රති මිලදී ගැනුම් ගනුදෙනු (විකුණුම් / මිලදී ගැනුම්)	150,778.87	104,813.05
භාණ්ඩාගාර බැඳුම්කර		
හිමිකම මත පැවරූ ගනුදෙනු (විකුණුම් / මිලදී ගැනුම්)	418,218.99	346,572.91
ප්‍රති මිලදී ගැනුම් ගනුදෙනු (විකුණුම් / මිලදී ගැනුම්)	584,399.37	451,505.93

පසුගිය සතියට සාපේක්ෂව මෙම සතිය තුළදී භාණ්ඩාගාර බිල්පත් හා භාණ්ඩාගාර බැඳුම්කර, මුළු ද්විතියික වෙළෙඳපොළ ගනුදෙනු ප්‍රමාණය **29.26** ප්‍රතිශතයක වැඩිවීමක් පෙන්නුම් කර ඇත.

අ) ලංකා ඛනිජ තෙල් නීතිගත සංස්ථාව වෙත නිකුත් කරන ලද වටිනාකම රු. මිලියන 56,662 ක් වන භාණ්ඩාගාර බැඳුම්කර ඇතුළත් නොවේ.

**3.5 ද්වි පාර්ශ්වීය මිල ගණන් (භාණ්ඩාගාර බිල්පත් ) -2018/12/21**

පරිණතියට ඇති ඉතිරි කාලය	සාමාන්‍ය මිලට ගැනීමේ මිල	එලදා අනුපාතය %	සාමාන්‍ය විකුණුම් මිල	එලදා අනුපාතය %	ගැණුම් හා විකුණුම් මිල පරතරය
1-7 දින	99.82	9.13	99.83	8.83	0.01
මාස 1	99.22	9.44	99.25	9.16	0.02
මාස 2	98.42	9.60	98.46	9.36	0.04
මාස 3	97.57	9.88	97.62	9.64	0.06
මාස 4	96.71	10.01	96.78	9.79	0.07
මාස 5	95.85	10.10	95.94	9.89	0.09
මාස 6	94.99	10.16	95.08	9.97	0.09
මාස 7	94.02	10.40	94.14	10.18	0.13
මාස 8	93.06	10.55	93.20	10.34	0.14
මාස 9	92.11	10.66	92.28	10.44	0.16
මාස 10	91.12	10.80	91.31	10.57	0.19
මාස 11	90.09	10.96	90.25	10.79	0.16
මාස 12	89.01	11.14	89.18	10.98	0.16

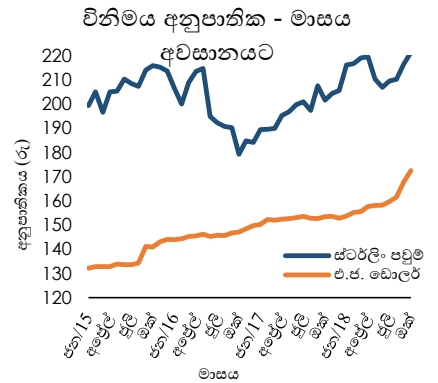
3.6 ද්වි පාර්ශ්වීය මිල ගණන් (භාණ්ඩාගාර බැඳුම්කර ) - 2018/12/21

භාණ්ඩාගාර බැඳුම්කර කාණ්ඩය	පරිණත කාලය (වසර ගණන)	පරිණත දිනය (දිනය/මාසය /වර්ෂය )	පරිණතියට ඇති දින ගණන	සාමාන්‍ය මිලට ගැනීමේ මිල	ඵලදා අනුපාතය %	සාමාන්‍ය විකුණුම් මිල	ඵලදා අනුපාතය %	ගැණුම් හා විකුණුම් මිල පරතරය
05.65%2019A	8	15-Jan-19	25	99.73	9.44	99.75	9.10	0.02
10.75%2019A	2	15-Jan-19	25	100.05	9.56	100.07	9.24	0.02
08.50%2019A	10	1-May-19	131	99.39	10.13	99.44	10.00	0.04
10.60%2019A	5	1-Jul-19	192	100.15	10.28	100.23	10.12	0.08
10.60%2019B	5	15-Sep-19	268	100.12	10.38	100.21	10.24	0.10
08.00%2019A	8	1-Nov-19	315	97.93	10.55	98.08	10.36	0.15
09.25%2020A	5	1-May-20	497	97.50	11.26	97.69	11.10	0.20
08.00%2020A	8	1-Jun-20	528	95.88	11.16	96.09	10.99	0.22
06.20%2020A	10	1-Aug-20	589	92.78	11.20	93.06	11.00	0.27
09.50%2020A	5	15-Dec-20	725	97.00	11.23	97.32	11.04	0.32
10.75%2021A	5	1-Mar-21	801	98.65	11.44	98.96	11.28	0.31
09.00%2021A	8	1-May-21	862	95.01	11.46	95.35	11.29	0.33
11.00%2021A	7	1-Aug-21	954	98.96	11.46	99.35	11.28	0.38
09.45%2021A	7	15-Oct-21	1029	94.88	11.62	95.27	11.45	0.39
11.50%2021A	5	15-Dec-21	1090	99.70	11.62	99.96	11.51	0.26
08.00%2022A	10	1-Jan-22	1107	91.35	11.46	91.60	11.35	0.25
11.20%2022A	9	1-Jul-22	1288	98.87	11.59	99.28	11.45	0.40
10.00%2022A	8	1-Oct-22	1380	94.99	11.67	95.42	11.52	0.43
10.00%2023A	6	15-Mar-23	1545	94.46	11.68	94.93	11.54	0.46
11.50%2023A	6	15-May-23	1606	99.36	11.68	99.81	11.55	0.45
10.20%2023A	5	15-Jul-23	1667	94.60	11.76	95.08	11.61	0.49
09.00%2023A	10	1-Sep-23	1715	90.72	11.61	91.13	11.49	0.41
11.20%2023A	9	1-Sep-23	1715	98.21	11.70	98.60	11.58	0.39
07.00%2023A	20	1-Oct-23	1745	83.30	11.65	83.64	11.54	0.34
11.40%2024A	10	1-Jan-24	1837	98.85	11.71	99.36	11.57	0.51
11.00%2024A	8	1-Aug-24	2050	96.70	11.82	97.32	11.66	0.63
06.00%2024A	10	1-Dec-24	2172	75.98	11.72	76.47	11.58	0.49
10.25%2025A	10	15-Mar-25	2276	93.44	11.76	94.00	11.62	0.56
09.00%2025A	12	1-May-25	2323	87.99	11.73	88.60	11.58	0.61
11.00%2025A	10	1-Aug-25	2415	96.53	11.76	97.10	11.63	0.58
10.35%2025A	8	15-Oct-25	2490	93.08	11.85	93.67	11.72	0.59
09.00%2026A	13	1-Feb-26	2599	86.73	11.80	87.25	11.68	0.52
05.35%2026A	15	1-Mar-26	2627	69.33	11.79	69.88	11.64	0.55
11.00%2026A	11	1-Jun-26	2719	95.97	11.83	96.57	11.70	0.60
11.50%2026A	10	1-Aug-26	2780	98.08	11.88	98.57	11.78	0.49
11.75%2027A	10	15-Jun-27	3098	98.73	11.99	99.38	11.87	0.65
11.25%2027A	10	15-Dec-27	3281	95.42	12.10	96.20	11.95	0.79
10.75%2028A	10	15-Mar-28	3372	93.41	11.94	94.15	11.80	0.74
09.00%2028B	15	1-May-28	3419	83.57	11.96	84.19	11.83	0.63
09.00%2028A	15	1-Jul-28	3480	83.38	11.97	84.15	11.81	0.77
11.50%2028A	13	1-Sep-28	3542	96.79	12.06	97.67	11.90	0.89
13.00%2029A	15	1-Jan-29	3664	105.26	12.08	106.09	11.94	0.84
13.00%2029B	15	1-May-29	3784	105.58	12.04	106.49	11.89	0.92
11.00%2030A	15	15-May-30	4163	92.98	12.15	94.33	11.92	1.35
08.00%2032A	20	1-Jan-32	4759	73.37	12.11	74.08	11.98	0.71
09.00%2032A	20	1-Oct-32	5033	79.31	12.12	80.17	11.97	0.86
11.20%2033A	15	15-Jan-33	5139	93.06	12.24	94.43	12.03	1.37
09.00%2033A	20	1-Jun-33	5276	78.74	12.16	79.59	12.01	0.85
13.25%2033A	20	1-Jul-33	5306	107.29	12.17	108.39	12.01	1.10
09.00%2033B	20	1-Nov-33	5429	78.37	12.18	79.30	12.02	0.93
13.25%2034A	20	1-Jan-34	5490	107.12	12.20	108.40	12.03	1.28
11.50%2035A	20	15-Mar-35	5928	93.63	12.42	94.56	12.28	0.93
12.00%2041A	25	1-Jan-41	8047	97.73	12.30	99.07	12.12	1.35
09.00%2043A	30	1-Jun-43	8928	74.55	12.31	75.57	12.14	1.02
13.50%2044A	30	1-Jan-44	9142	109.04	12.33	110.52	12.15	1.48
13.50%2044B	30	1-Jun-44	9294	108.85	12.35	110.24	12.19	1.39
12.50%2045A	30	1-Mar-45	9567	99.00	12.63	101.12	12.35	2.11

# විදේශීය අංශය

## 4.1 විනිමය අනුපාතික

අයිතමය (ඒකකයකට රුපියල්) (අ)	2018 දෙසැම්බර් 21 දිනෙන් අවසන් වන සතිය			සාමාන්‍ය අනුපාතිකය	
	ගැනුම් මිල	විකුණුම් මිල	සාමාන්‍ය අනුපාතිකය	සතියකට පෙර	වසරකට පෙර
එ.ජ. ඩොලර්	178.75	182.71	180.73	179.38	152.90
ස්ටර්ලිං පවුම්	225.25	232.65	228.95	226.65	204.44
ජපන් යෙන්	1.60	1.66	1.63	1.58	1.35
යුරෝ	203.38	210.60	206.99	203.82	181.54
ඉන්දියානු රුපියල් (1)			2.58	2.51	2.39
වි.ගැ.හි. (2018 දෙසැම්බර් 20 වන දිනට)			250.61	248.41	216.72
මහ බැංකුව විසින් සිදු කරන ලද මිලදී ගැනීම් සහ විකිණීම් (ආ) (එ.ජ. ඩොලර් මිලියන)			2018 නොවැ.	මාසයකට පෙර	වසරකට පෙර
මිලදී ගැනීම්			-	7.00	206.00
විකිණීම්			519.23	303.55	-

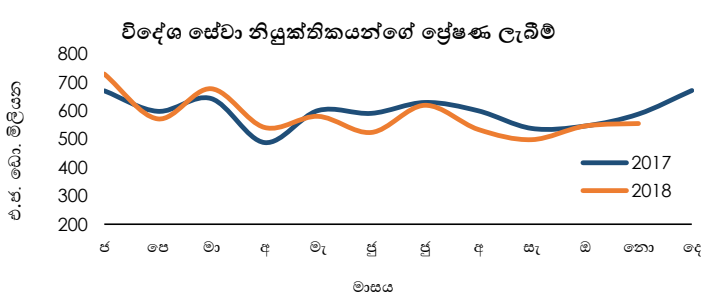
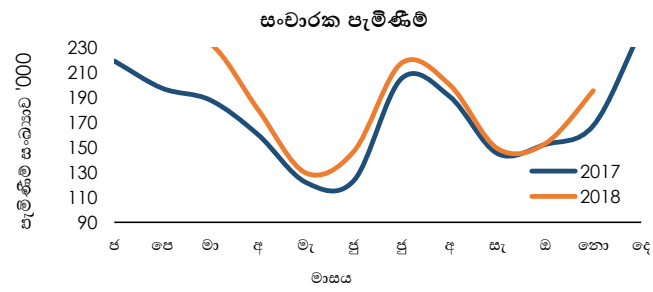


අයිතමය	2018 දෙසැම්බර් 21 දිනෙන් අවසන් වන සතිය	මාසයකට පෙර	වසරකට පෙර
සාමාන්‍ය දෛනික අන්තර් බැංකු ගනුදෙනු පරිමාව (එ.ජ. ඩොලර් මිලියන) (වාණිජ බැංකු අතර සිදුවන එතැන්, පසුදින සහ එදින ගනුදෙනු)	40.86	57.98	44.66
ඉදිරි විනිමය ගනුදෙනු			
ඉදිරි විනිමය අනුපාතික (රු/එ.ජ. ඩොලර්) (2)			
මාස 1	181.18	180.21	154.30
මාස 3	183.04	182.65	155.86
සාමාන්‍ය දෛනික අන්තර් බැංකු ගනුදෙනු පරිමාව (එ.ජ. ඩොලර් මිලියන)	24.90	29.07	29.76
නොපියවූ ඉදිරි විනිමය ගනුදෙනු පරිමාව (එ.ජ. ඩොලර් මිලියන) (අ) වාණිජ බැංකුවල සාමාන්‍ය මධ්‍යස්ථ අනුපාතිකය (පෙ.ව.9.30 ට පවතින)	(2018 දෙසැ 20 දිනට) 2,420.82	2,377.75	1,604.61
(ආ) මාසය තුළ මහ බැංකුව විසින්, වාණිජ බැංකු වෙතින් වෙළඳපොළ මිලට සිදු කරනු ලබන සමස්ත විකිණීම් සහ මිලදී ගැනීම්			
(1) මහ බැංකුවේ දෛනික විනිමය අනුපාතිකය (2) සැබෑ ගනුදෙනු මත පදනම් වූ සතියේ සාමාන්‍යය			

## 4.2 සංචාරක සේවා සහ විදේශ සේවා නියුක්තිකයන්ගේ ප්‍රේෂණ

අයිතමය	2017 නොවැ.	2018 නොවැ. (අ)(ආ)	2017 ජන. - නොවැ.	2018 ජන. - නොවැ. (අ)(ආ)	% වෙනස
සංචාරක පැමිණීම් සංඛ්‍යාව	167,511	195,582	1,871,871	2,080,627	11.2
සංචාරක ඉපැයීම් (එ.ජ. ඩොලර් මිලියන)	310.7 (ඇ)	362.7	3471.4 (ඇ)	3,858.6	11.2
	(රුපියල් බිලියන)	47.7 (ඇ)	64.1	528.7 (ඇ)	618.9
විදේශ සේවා නියුක්තිකයන්ගේ ප්‍රේෂණ ලැබීම් (එ.ජ. ඩොලර් මිලියන)	588.4	555.0	6,492.6	6,431.0	-0.9
(රුපියල් බිලියන)	90.4	98.2	989.1	1,032.9	4.4

(අ) තාවකාලික (ආ) 2018 වසරේදී සංචාරකයෙකු මෙරට ගත කළ සාමාන්‍ය දින ගණන සහ දිනක් සඳහා වන වියදම පිළිබඳ සංචාරක සංවර්ධන අධිකාරිය විසින් සිදු කරන ලද සමීක්ෂණයේ ප්‍රතිඵල මත සංශෝධනය කර ඇත. (ඇ) සංචාරකයෙකු මෙරට ගත කළ සාමාන්‍ය දින ගණන සහ දිනක් සඳහා වන වියදම පිළිබඳ සංචාරක සංවර්ධන අධිකාරිය විසින් 2017 වසරේදී සිදු කරන සමීක්ෂණයේ ප්‍රතිඵල මත සංශෝධනය විය හැකිය. (ඈ) සංශෝධන



**4.3 2018 නොවැම්බර් මස 30 දිනට නිල සංචිත වත්කම් (අ)**

නිල සංචිත වත්කම් (එ.ජ. ඩොලර් මිලියන)	<b>7,018.38</b>
(1) විදේශ මුදල් සංචිත	6,164.04
(2) ජා.මු. අරමුදලේ සංචිත මට්ටම	66.19
(3) විශේෂ ගැනුම් හිමිකම්	7.46
(4) රනුන්	779.48
(5) අනෙකුත් සංචිත වත්කම්	1.21
(අ) තාවකාලික	

**4.4 2018 ඔක්තෝබර් මස 31 දිනට විදේශ සංචිත සහ විදේශ මුදල් ද්‍රවශීලතාවය (අ)**

නිල සංචිත වත්කම් (එ.ජ. ඩොලර් මිලියන)	
නිල සංචිත වත්කම්	<b>7,903.31</b>
(1) විදේශ මුදල් සංචිත	7,052.69
(අ) සුරැකුම්පත්	4,380.78
(ආ) මුළු මුදල් සහ තැන්පතු	2,671.91
(i) වෙනත් මහ බැංකු, පියවීම් සඳහා වන ජාත්‍යන්තර බැංකුව සහ ජා.මු.අරමුදල වෙතින්	2,270.24
(ii) විදේශයන්හි පිහිටි වාර්තා කරන රට තුළ මූලස්ථානය පිහිටා ඇති බැංකු වෙතින්	1.14
(iii) වාර්තා කරන රටෙන් පිටත මූලස්ථානය පිහිටා ඇති බැංකු වෙතින්	400.53
(2) ජා.මු. අරමුදලේ සංචිත මට්ටම	66.14
(3) විශේෂ ගැනුම් හිමිකම්	7.46
(4) රනුන්	775.81
(5) අනෙකුත් සංචිත වත්කම්	1.21

**විදේශ සංචිත මගින් ඉදිරියේදී සිදුකළ යුතු කෙටිකාලීන ශුද්ධ ගෙවීම් (ආ) (එ.ජ. ඩොලර් මිලියන)**

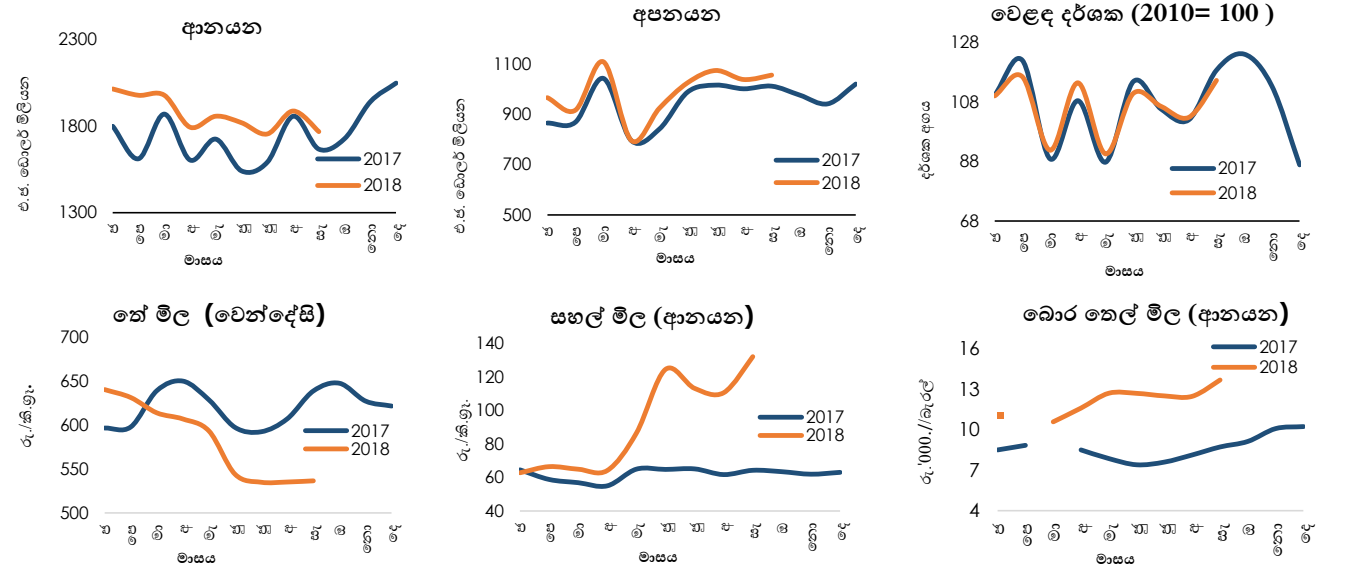
අයිතමය	එකතුව	කල්පිරීම		
		මාසයක් ඇතුළත	මාස 1 ට වැඩි සහ මාස 3 දක්වා	මාස 3 ට වැඩි සහ වසරක් දක්වා
<b>1. විදේශ ණය, සුරැකුම්පත් සහ තැන්පතු</b>				
ගෙවීම් (-) ණය වාරික ආපසු ගෙවීම්	-4,366.82	-335.11	-1,623.85	-2,407.85
පොලිය	-1,552.81	-161.64	-339.82	-1,051.35
ලැබීම් (+) ණය වාරික ආපසු ලැබීම්				
පොලිය				
<b>2. විදේශ මුදලින් සහ දේශීය මුදලින් පවතින ඉදිරි ගිවිසුම් සහ අනාගත සුරැකුම්වල සමස්ත හිඟ සහ අතිරික්ත තත්ත්වය (විනිමය හුවමාරු ගිවිසුම්වල ඉදිරි ගනුදෙනු ද (forward leg) අන්තර්ගතව)</b>				
(i) හිඟ (-)(ඇ)	-626.81	0.00	-361.81	-265.00
(ii) අතිරික්ත (+)				
<b>3. අනෙකුත්</b>	-0.13	-0.13		
ප්‍රතිමලදී ගැනීම් හා සම්බන්ධ ලැබීම් (+)				
අනෙකුත් ගෙවිය යුතු ගිණුම් (-)	-0.13	-0.13		

(අ) තාවකාලික      (ආ) මෙහි මූලික වශයෙන් අන්තර්ගත වන්නේ ඉදිරියේ දී සිදුකළ යුතු ගෙවීම්ය.      (ඇ) ඉදිරි විනිමය හුවමාරු ගිවිසුම්වල වැඩි කොටසක් නොපියවා ඉදිරියට ගෙනයනු ලැබේ.

4.5 විදේශීය වෙළඳාම

අයිතමය	එ.ජ. ඩොලර් මිලියන			රුපියල් මිලියන		
	ජන-සැප් 2018 (අ)	ජන-සැප් 2017	% වෙනස	ජන-සැප් 2018 (අ)	ජන-සැප් 2017	% වෙනස
<b>අපනයන</b>	<b>8,897.60</b>	<b>8,424.40</b>	<b>5.62</b>	<b>1,406,543.90</b>	<b>1,281,941.57</b>	<b>9.72</b>
කෘෂිකාර්මික	1,957.70	2,077.76	-5.78	309,455.41	316,243.45	-2.15
කාර්මික	6,899.64	6,307.03	9.40	1,090,716.94	959,666.03	13.66
ආහාර, පාන හා දුම්කොළ	347.19	296.31	17.17	54,813.87	45,134.81	21.44
රෙදිපිළි හා ඇඟලුම්	3,927.89	3,714.99	5.73	620,987.75	565,186.65	9.87
බනිත තෙල් නිෂ්පාදිත	453.82	292.85	54.97	71,861.90	44,574.43	61.22
සම්භන්ධ හා රබර් නිෂ්පාදිත	775.19	735.01	5.47	122,512.13	111,868.64	9.51
වෙනත්	1,395.55	1,267.87	10.07	220,541.29	192,901.48	14.33
බනිත අපනයන	27.15	27.02	0.50	4,305.57	4,115.73	4.61
වෙනත් අපනයන	13.10	12.60	4.00	2,065.99	1,916.36	7.81
<b>ආනයන</b>	<b>16,851.06</b>	<b>15,263.67</b>	<b>10.40</b>	<b>2,659,852.99</b>	<b>2,321,507.80</b>	<b>14.57</b>
පාරිභෝගික භාණ්ඩ	3,820.61	3,279.02	16.52	602,931.89	498,689.37	20.90
අන්තර් භාණ්ඩ	9,412.80	8,221.15	14.49	1,486,135.81	1,250,494.07	18.84
ආයෝජන භාණ්ඩ	3,544.64	3,623.63	-2.18	559,438.30	551,129.99	1.51
වෙනත්	73.01	139.87	-47.80	11,347.00	21,194.38	-46.46
<b>වෙළඳ ශේෂය</b>	<b>-7,953.46</b>	<b>-6,839.27</b>	<b>-</b>	<b>-1,253,309.09</b>	<b>-1,039,566.24</b>	<b>-</b>

(අ) තාවකාලික



4.6 වෙළෙඳ දර්ශක (2010= 100) (අ)

අයිතමය	2018 සැප් (අ)	පෙර මාසය (අ)	පෙර වසර
<b>මුළු අපනයන</b>			
වටිනාකම	146.9	144.4	140.7
ප්‍රමාණය	136.3	140.7	133.2
ඒකක වටිනාකම	107.7	102.6	105.6
<b>මුළු ආනයන</b>			
වටිනාකම	158.3	168.9	149.2
ප්‍රමාණය	169.1	169.0	167.4
ඒකක වටිනාකම	93.6	99.9	89.1
<b>වෙළෙඳ මිල අනුපාතය</b>	115.1	102.7	118.6

(අ) එ.ජ. ඩොලර්වලින් අගය කරන ලද (ආ) තාවකාලික

4.7 වෙළෙඳ භාණ්ඩ මිල ගණන්

අයිතමය	එ.ජ. ඩො. / කි.ග්‍රෑම්			රුපියල් / කි.ග්‍රෑම්		
	සැප් 2018 (අ)	සැප් 2017	% වෙනස	සැප් 2018 (අ)	සැප් 2017	% වෙනස
කොළඹ තේ වෙන්දේසි මිල	3.26	4.18	-21.9	536.68	638.92	-16.0
<b>ආනයන (මි.ර.ගැ)</b>	එ.ජ. ඩො. / මෙට්‍රික් ටොන්			රුපියල් / මෙට්‍රික් ටොන්		
සහල්	802.87	420.46	90.9	132,004.05	64,287.61	105.3
සීනි	349.20	460.91	-24.2	57,414.54	70,471.92	-18.5
නිරිඟු	245.30	253.38	-3.2	40,331.47	38,741.42	4.1
	එ.ජ. ඩො. / බැරලය			රුපියල් / බැරලය		
බොර තෙල්	83.26	57.06	45.9	13,689.94	8,723.82	56.9

(අ) තාවකාලික