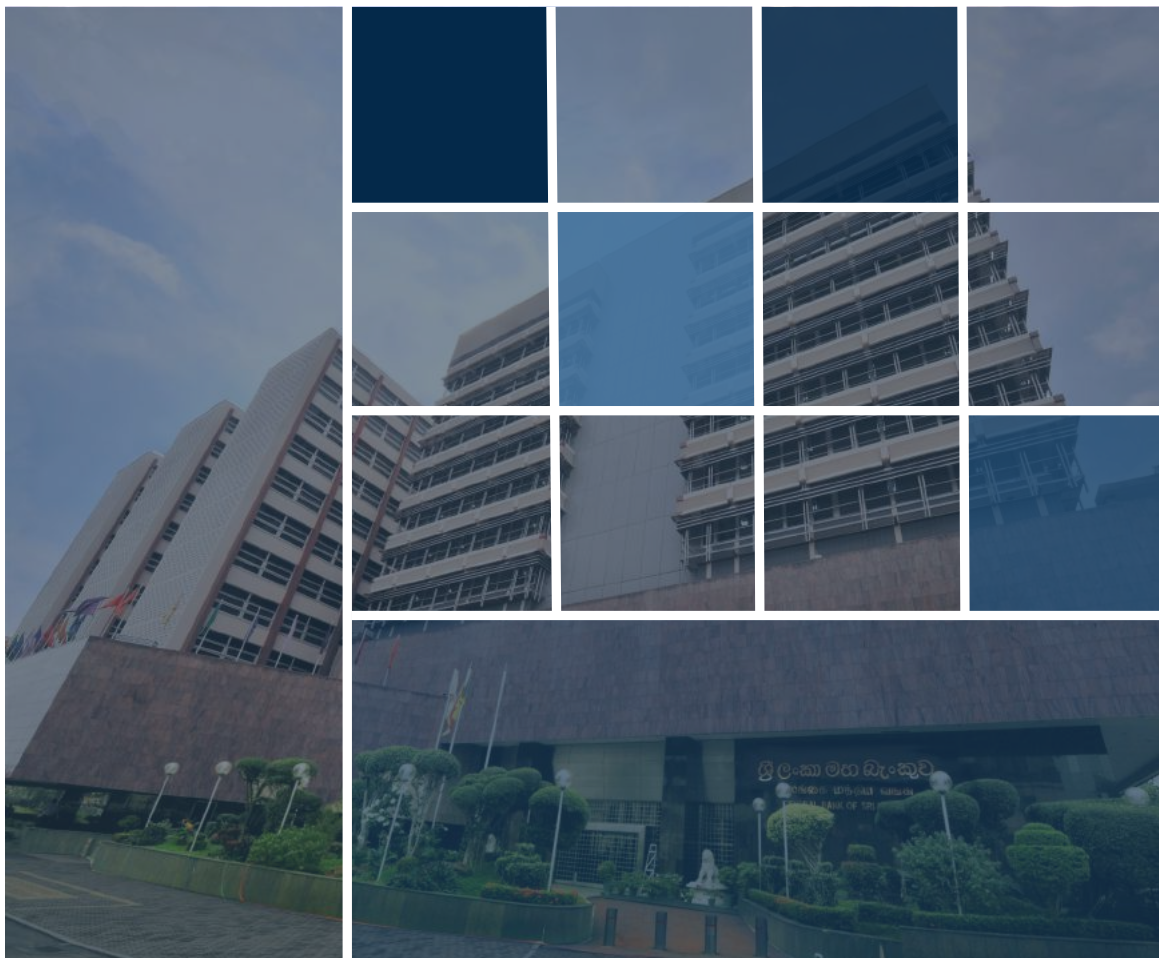


# සතිපතා ආර්ථික දර්ශක

2018 දෙසැම්බර් 14



# සතියේ සුවිශේෂී කරුණු

## මුර්ත අංශය

කාර්මික නිෂ්පාදන දර්ශකය, 2017 ඔක්තෝබර් මාසයට සාපේක්ෂව 2018 ඔක්තෝබර් මාසයේදී සියයට 2.8 කින් ඉහළ යන ලදී. නිෂ්පාදන කර්මාන්තයන්හි ප්‍රධාන උප කාණ්ඩයන් සැලකීමේදී පාන වර්ග (27.4%), අනෙකුත් ලෝහ නොවන ඛණිත නිෂ්පාදන (11.4%), පිරිපහදුකළ ඛණිතනේල් නිෂ්පාදන (8.5%), ඇඟලුම් නිෂ්පාදන (8.2%) හා රබර් සහ ප්ලාස්ටික් නිෂ්පාදන (6.4%) කාණ්ඩයන්හි නිෂ්පාදන ධාරිතාවය ඉහළ යෑම, 2018 ඔක්තෝබර් මාසයේ සමස්ථ දර්ශකය ඉහළ යෑමට ප්‍රධාන වශයෙන් හේතු විය. එසේ වුවත් මෙම කාල සීමාවේදී රසායනික ද්‍රව්‍ය සහ රසායනික ද්‍රව්‍ය අශ්‍රිත නිෂ්පාදන සියයට 9.9 කින් පහළ යන ලදී.

සලකා බලන කාලපරිච්ඡේදය තුළදී බොරතෙල් මිල ගණන් මිශ්‍ර ක්‍රියාකාරිත්වයක් පෙන්වූ කළේය. දුර්වල ගෝලීය මූල්‍ය වෙළඳපොළ තත්ත්වය සහ ඔපෙක් සංවිධානය විසින් 2019 වසරේදී සිය බොරතෙල් සඳහා වන ඉල්ලුම පිලිබඳ පුරෝකථනය අඩු කිරීම, මිල පහළ වැටීම සඳහා දායක විය. කෙසේවෙතත්, ඔපෙක් සංවිධානයේ සැපයුම් කප්පාදුව හේතුවෙන් වෙළඳපොළ ස්ථාවර වනු ඇති බවට පවතින අපේක්ෂා හේතුවෙන් මිල ගණන් පහළ වැටීම සීමා විය. සමස්තයක් ලෙස, මෙම කාලපරිච්ඡේදය තුළ දී බ්‍රෙන්ට් හා ඩබ්ලිව්.ටී.අයි. බොරතෙල් බැරලයක මිල පිළිවෙළින් ඩොලර් 1.1 කින් හා ඩොලර් 0.3 කින් පහළ ගියේය.

## මුදල් අංශය

සතිපතා බරිත සාමාන්‍ය ප්‍රමුඛ ණය අනුපාතිකය පෙර සතිය හා සැසඳීමේ දී 2018 දෙසැම්බර් මස 14 වන දින වනවිට පදනම් අංක 12 කින් 11.93% ක් දක්වා ඉහළ ගියේය

ප්‍රධාන වශයෙන් සංසරණයේ පවතින මුදල් සහ වාණිජ බැංකු සතු තැන්පතු ප්‍රමාණය ඉහළයාම හේතුකොටගෙන පසුගිය සතියට සාපේක්ෂ සංචිත මුදල් ඉහළ යන ලදී.

සමස්ත වෙළෙඳපොළ ද්‍රවශීලතාව පෙර සතියේ අග පැවති රුපියල් බිලියන 162.584 හිගයට සාපේක්ෂව මෙම සතියේදී රුපියල් බිලියන 168.990 හිගයක් විය.

සමස්ත කොටස් මිල දර්ශකය පෙර සතිය හා සැසඳීමේදී 2018 දෙසැම්බර් මස 14 වන දින වනවිට 0.11% කින් 6,062.6 ක් දක්වා පහළ ගිය අතර එස් ඇන්ඩ් පී ශ්‍රී ලංකා 20 දර්ශකය පෙර සතිය හා සැසඳීමේදී 2018 දෙසැම්බර් මස 14 වන දින වනවිට 1.40% කින් 3,149.4 ක් දක්වා පහළ ගියේය.

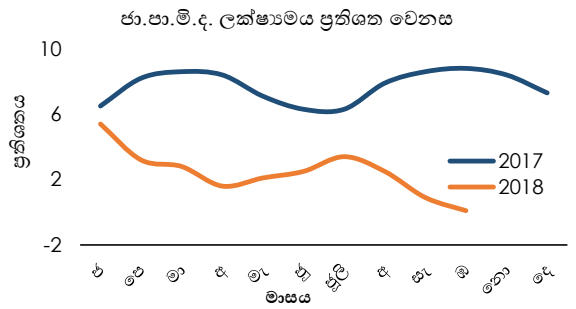
## විදේශීය අංශය

2018 වසරේ දෙසැම්බර් මස 14 වන දින දක්වා කාලය තුළදී ශ්‍රී ලංකා රුපියල, එ.ජ. ඩොලරයට සාපේක්ෂව සියයට 14.9 කින් අවප්‍රමාණය වූ අතර අනෙකුත් විදේශ ව්‍යවහාර මුදල්වල හැසිරීම පිළිබිඹු කරමින් රුපියල, යුරෝවලට සාපේක්ෂව සියයට 10.6 කින් ද, ස්ටර්ලිං පවුමට සාපේක්ෂව සියයට 9.4 කින් ද, ජපන් යෙන්වලට සාපේක්ෂව සියයට 14.3 කින් ද සහ ඉන්දියානු රුපියලට සාපේක්ෂව සියයට 5.0 කින් අවප්‍රමාණය විය.

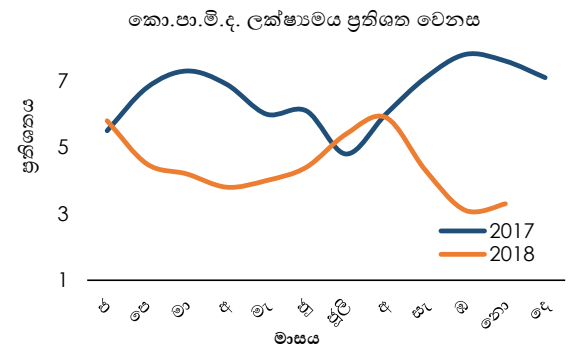
# මූර්ත අංශය

## 1.1 මිල දර්ශක

අයිතමය (2013=100)	මක්. 2018	මාසයකට පෙර	අවුරුද්දකට පෙර
ජාතික පාරිභෝගික මිල දර්ශකය (ජා.පා.මි.ද.)	124.9	124.4	124.8
මාසික ප්‍රතිශත වෙනස %	0.4	-0.8	1.2
වාර්ෂික සාමාන්‍ය ප්‍රතිශත වෙනස %	3.3	4.0	7.1
ලක්ෂ්‍යමය ප්‍රතිශත වෙනස %	0.1	0.9	8.8
මූලික උද්ධමනය - (ජා.පා.මි.ද.)	127.3	126.9	123.1
වාර්ෂික සාමාන්‍ය ප්‍රතිශත වෙනස %	2.4	2.4	5.6
ලක්ෂ්‍යමය ප්‍රතිශත වෙනස %	3.4	3.1	4.1



අයිතමය (2013=100)	නොවැ. 2018	මාසයකට පෙර	අවුරුද්දකට පෙර
කොළඹ පාරිභෝගික මිල දර්ශකය (කො.පා.මි.ද.)	126.2	124.6	122.2
මාසික ප්‍රතිශත වෙනස %	1.3	-0.2	1.2
වාර්ෂික සාමාන්‍ය ප්‍රතිශත වෙනස %	4.6	5.0	6.4
ලක්ෂ්‍යමය ප්‍රතිශත වෙනස %	3.3	3.1	7.6
මූලික උද්ධමනය- (කො.පා.මි.ද.)	128.9	128.1	124.7
වාර්ෂික සාමාන්‍ය ප්‍රතිශත වෙනස %	3.6	3.8	6.0
ලක්ෂ්‍යමය ප්‍රතිශත වෙනස %	3.4	3.8	5.2



මූලාශ්‍රය: ජනලේඛන හා සංඛ්‍යාලේඛන දෙපාර්තමේන්තුව

## 1.2 මිල

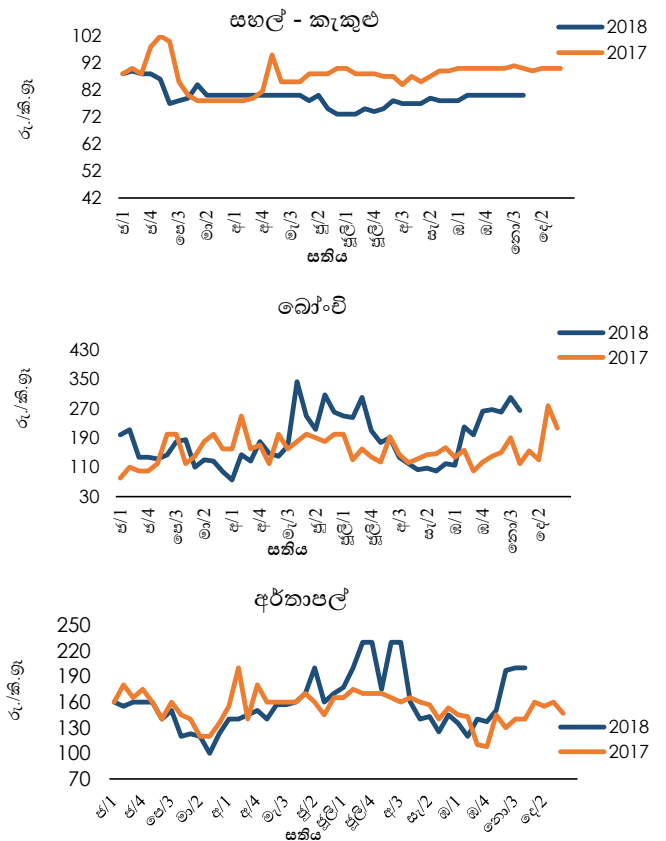
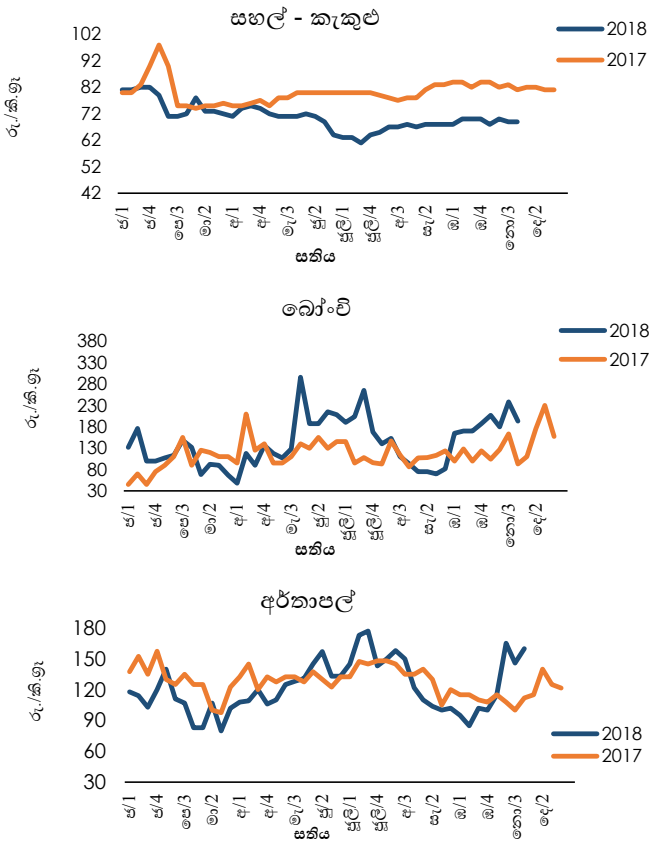
### 1.2.1 පිටකොටුව වෙළෙඳපොළ

ආහාර අයිතමය	නොග මිල ගණන්හි සාමාන්‍යය				සිල්ලර මිල ගණන්හි සාමාන්‍යය			
	2018 දෙසැ. 14 දිනෙන් අවසන් සතිය	පසුගිය සතිය	පසුගිය මාසය	පසුගිය වසර	2018 දෙසැ. 14 දිනෙන් අවසන් සතිය	පසුගිය සතිය	පසුගිය මාසය	පසුගිය වසර
	කිලෝ ග්‍රෑම්වට රුපියල්				කිලෝ ග්‍රෑම්වට රුපියල්			
<b>සහල්</b>								
සම්බා	99.00	99.00	100.40	94.82	108.00	108.00	108.00	99.92
රතු කැකුළු	71.00	71.00	69.00	80.30	80.00	80.00	79.60	86.84
<b>එළවළු</b>								
බෝංචි	157.00	146.00	186.60	118.56	207.00	180.00	251.00	163.50
ගෝවා	103.00	92.00	105.40	75.37	157.00	150.00	160.40	119.69
කැරට්	180.00	217.00	235.20	120.95	250.00	273.00	295.00	163.42
තක්කාලි	280.00	247.00	197.60	93.73	310.00	290.00	265.50	134.12
වට්ටක්කා	52.00	52.00	54.00	61.84	77.00	73.00	79.40	90.00
පතෝල	90.00	73.00	122.20	96.74	130.00	120.00	168.00	134.00
වම්බු	113.00	108.00	115.00	94.90	140.00	140.00	167.20	132.54
අළු කෙසෙල්	73.00	70.00	72.20	73.41	120.00	113.00	115.00	108.67
<b>අනෙකුත් ආහාර</b>								
රතු එළු (දේශීය)	123.00	137.00	139.00	250.84	180.00	180.00	185.40	303.56
ලොකු එළු (දේශීය)	෧.෩.	෧.෩.	90.67	110.80	෧.෩.	෧.෩.	117.67	137.20
අර්තාපල් (නුවර එළිය)	150.00	140.00	150.20	127.34	180.00	183.00	189.40	155.00
වියළි මිරිස් (ආනයනික)	283.00	285.00	259.80	189.80	330.00	330.00	307.50	236.54
පරිප්පු (ඉන්දියානු)	111.00	108.00	103.40	135.31	120.00	118.00	116.80	151.46
බිත්තර (සුදු)	19.00	17.00	15.10	11.96	20.25	18.00	16.15	12.63
පොල් (ගෙඩියක මිල)	44.00	44.00	47.20	61.72	55.00	53.00	55.80	74.31
<b>මාළු (අ)</b>								
කෙලවල්ලා	500.00	450.00	516.00	540.63	850.00	800.00	822.00	807.87
බලයා	300.00	300.00	294.00	301.46	400.00	400.00	394.00	404.68
සාලයා	130.00	160.00	120.00	116.88	160.00	200.00	152.00	179.79
පරච්ච (පොඩි)	400.00	450.00	350.00	538.02	500.00	550.00	450.00	647.62

(අ) පැලියගොඩ ධීවර සංස්ථාවෙන් එක්රැස් කරනු ලබන මිල ගණන් මත පදනම් වේ

පිටකොටුව වෙළඳපොළ- තොග මිල

පිටකොටුව වෙළඳපොළ- සිල්ලර මිල



1.2.2 දඹුල්ල ආර්ථික මධ්‍යස්ථානය

අයිතමය (කිලෝ ග්‍රෑමයට රුපියල්)	2018 දෙසැ. 13 දිනෙන් අවසන් සතිය	
	තොග මිල (සාමාන්‍යය)	සිල්ලර මිල (සාමාන්‍යය)
<b>සහල්</b>		
සම්බා	107.40	112.70
රතු කැකුළු	77.80	82.80
<b>එළවළු</b>		
බෝංචි	147.50	167.50
කැරට්	167.00	187.00
තක්කාලි	229.00	249.00
වට්ටක්කා	39.00	59.00
පතෝල	58.00	78.00
අළු කෙසෙල්	68.50	88.50
<b>අනෙකුත් ආහාර</b>		
රතු එළු (දේශීය)	121.50	131.50
ලොකු එළු (දේශීය)	62.50	72.50
අර්තාපල් (නුවර එළිය)	143.50	153.50
වියළි මිරිස් (ආනයනික)	277.50	287.50
පොල් (ගෙඩියක මිල)	35.00	40.80

1.2.4 මරදගහමුල සහල් මධ්‍යස්ථානය

සහල් තොග මිල ගණන්හි සාමාන්‍යය				
අයිතමය (කිලෝ ග්‍රෑමයට රුපියල්)	2018 දෙසැ. 14 දිනෙන් අවසන් සතිය	පසුගිය සතිය	පසුගිය මාසය	පසුගිය වසර
සම්බා	96.40	96.80	96.50	92.96
සුදු කැකුළු	78.60	77.90	76.47	83.16
රතු කැකුළු	70.00	69.30	68.97	80.21
නාඩු	82.80	81.50	79.76	87.93

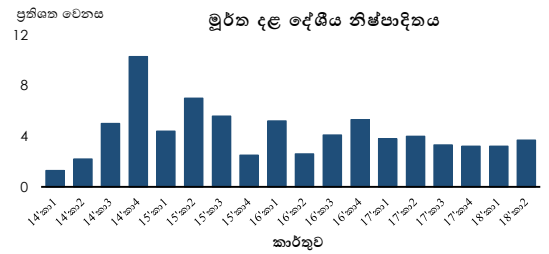
1.2.3 නාරාහේන්පිට ආර්ථික මධ්‍යස්ථානය

අයිතමය (කිලෝ ග්‍රෑමයට රුපියල්)	සිල්ලර මිල ගණන්හි සාමාන්‍යය	
	2018 දෙසැ. 13	පසුගිය සතිය
<b>සහල්</b>		
සම්බා	108.33	109.33
රතු කැකුළු	76.33	76.67
<b>එළවළු</b>		
බෝංචි	238.33	138.33
ගෝවා	198.33	198.33
කැරට්	238.33	278.33
තක්කාලි	318.33	238.33
වට්ටක්කා	98.33	118.33
පතෝල	158.33	198.33
වම්බටු	178.33	158.33
අළු කෙසෙල්	158.33	138.33
<b>අනෙකුත් ආහාර</b>		
රතු එළු (ආනයනික)	198.33	188.33
ලොකු එළු (ආනයනික)	88.33	108.33
අර්තාපල් (ආනයනික)	131.67	118.33
වියළි මිරිස් (ආනයනික)	328.33	278.33
පරිප්පු (ඉන්දියානු)	118.33	118.33
බින්තර (සුදු) (එකක මිල)	19.00	15.00
පොල් (ගෙඩියක මිල)	53.33	58.33
<b>මාළු</b>		
කෙලවල්ලා	696.67	796.67
බලයා	396.67	396.67
සාලයා	196.67	196.67
පරව් (පොඩ්)	796.67	756.67

1.3 කර්මාන්ත මූලය අනුව දළ දේශීය නිෂ්පාදනය (2010 ස්ථාවර මිල අනුව) - එකතු කළ අගය මත වර්ධන අනුපාතිකය

අයිතමය	2016 වාර්ෂික (අ)(ආ)	2017 වාර්ෂික (අ)(ආ)	2017 දෙවන කාර්තුව (අ)(ආ)	2018 දෙවන කාර්තුව (අ)
කෘෂිකාර්මික	-3.8	-0.8	-3.1	4.5
කාර්මික	5.8	4.6	5.6	2.3
සේවා	4.7	3.2	2.7	4.8
භාණ්ඩ හා සේවා මත අයකෙරෙන බදු - සහනාධාර	6.3	3.2	3.4	-0.6
<b>දළ දේශීය නිෂ්පාදනය</b>	<b>4.5</b>	<b>3.3</b>	<b>3.0</b>	<b>3.7</b>

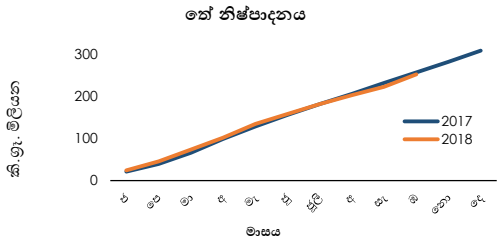
(අ) තාවකාලික (ආ) සංශෝධිත



1.4 කෘෂිකාර්මික නිෂ්පාදනය

අයිතමය	ඒකකය	2018 ජන - ඔක්(අ)	2017 ජන - ඔක්	% වෙනස
තේ	(කි.ග්‍රෑ. මිලියන)	251.76	258.81	-2.72
රබර්	(කි.ග්‍රෑ. මිලියන)	67.76	70.24	-3.54
පොල්	(ගෙඩි මිලියන)	2,149.15	2,096.38	2.52

(අ) තාවකාලික

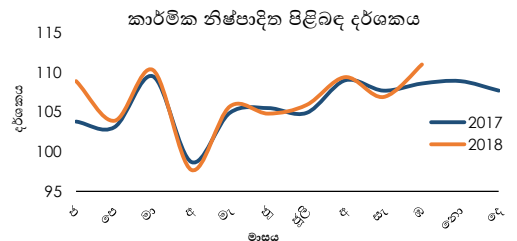


1.5 කාර්මික නිෂ්පාදන දර්ශකය (කා.නි.ද) (2015=100) (අ)

අයිතමය	ඔක්තෝබර්		% වෙනස
	2017 (අ)(ආ)	2018 (අ)(ආ)	
<b>කාර්මික නිෂ්පාදන දර්ශකය</b>	<b>108.0</b>	<b>111.0</b>	<b>2.8</b>
ආහාර නිෂ්පාදන	104.6	104.9	0.3
ඇඟලුම් නිෂ්පාදන	112.7	122.0	8.2
අනෙකුත් ලෝහ නොවන ඛනිජ නිෂ්පාදන	110.6	123.2	2.0
පිරිපහදුකළ ඛනිජතෙල් නිෂ්පාදන	105.4	114.4	8.5
රබර් සහ ප්ලාස්ටික් නිෂ්පාදන	112.7	119.9	6.4
රසායනික ද්‍රව්‍ය සහ රසායනික ද්‍රව්‍ය අග්‍රික නිෂ්පාදන	99.6	89.8	-9.9
පාන වර්ග	84.7	107.8	27.4

(අ) ප්‍රධාන උප අංශ 7

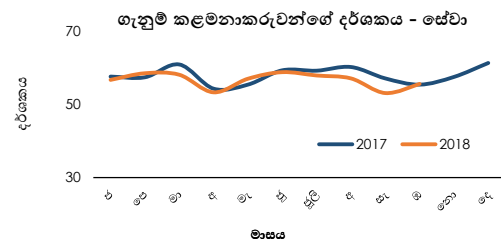
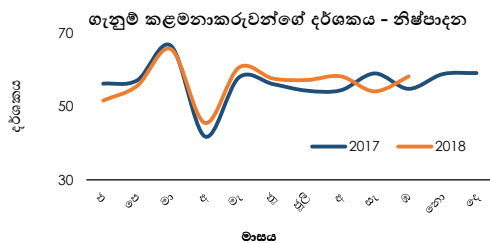
(ආ) සංශෝධිත (ඇ)තාවකාලික



1.6 ගැනුම් කළමනාකරුවන්ගේ දර්ශකය

මාසය/වසර	ගැනුම් කළමනාකරුවන්ගේ දර්ශකය - නිෂ්පාදන			
	ඔක්. 2018	සැප්. 2018	ඔක්. 2017	සැප්. 2017
දර්ශකය	58.2	54.1	54.8	59.0

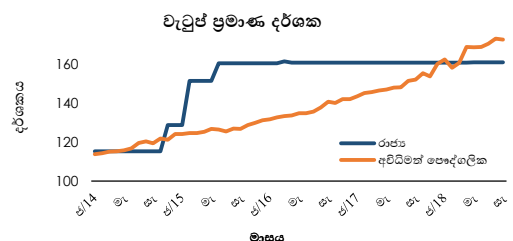
ගැනුම් කළමනාකරුවන්ගේ දර්ශකය - සේවා			
ඔක්. 2018	සැප්. 2018	ඔක්. 2017	සැප්. 2017
55.5	53.0	55.3	57.0



1.7 වැටුප් සහ සේවා නියුක්තිය

1.7.1 වැටුප් ප්‍රමාණ දර්ශක

අයිතමය	2018 සැප්.	2017 සැප්.	% වෙනස
රාජ්‍ය අංශයේ සේවකයන් (2012 = 100)	161.0	160.8	0.0
අවිධිමත් පෞද්ගලික අංශයේ සේවකයන් (2012 = 100)	172.7	152.0	13.7
කෘෂිකාර්මාන්ත	175.8	155.6	13.0
කර්මාන්ත	175.5	157.3	11.6
සේවා	168.7	145.3	16.1



1.7.2 සේවා නියුක්තිය (අ)

අයිතමය	2017 දෙවන කාර්තුව (ආ)	2018 දෙවන කාර්තුව (ආ)	2017 වාර්ෂික (ආ)
ශ්‍රී ලංකා සහභාගීත්ව අනුපාතිකය	53.9	51.1	54.1
සේවා විසුකිති අනුපාතිකය	4.5	4.6	4.2

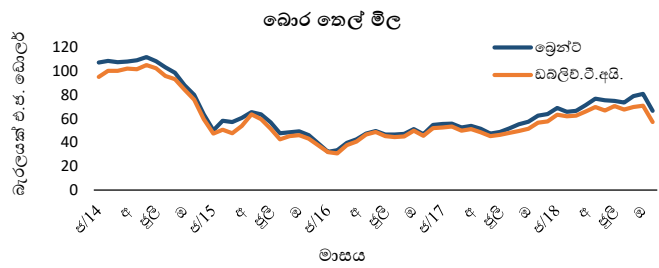
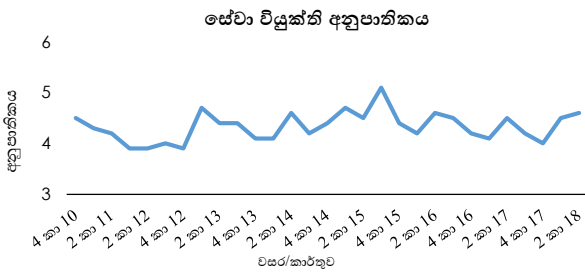
අංශය අනුව සේවා නියුක්තිය පුද්ගලයන් (අ) (මුළු සේවා නියුක්තියෙන් ප්‍රතිශතයක් ලෙස)

කෘෂිකර්මාන්ත	26.0	24.2	26.1
කර්මාන්ත	28.3	27.5	28.4
සේවා	45.7	48.3	45.5

(අ) වැඩ කරන වයසේ ජනගහනය අවුරුදු 15 සහ ඊට වැඩි වේ

(ආ) තාවකාලික (අ) ජනගහනය ප්‍රමිති වර්ගීකරණ 4 වන සංශෝධනය මත පදනම් වේ

මූලාශ්‍රය: ජනලේඛන හා සංඛ්‍යාලේඛන දෙපාර්තමේන්තුව



1.8 බොර තෙල් සාමාන්‍ය මිල (අ)

මාසය	2017			2018		
	ඉදිරි වෙළඳපොළ මිල (බැරලයක් එ.ජ. ඩොලර්)		ලං.බ.නි.සං. ආනයන මිල (මි.ර.ගැ.) (බැරලයක් එ.ජ. ඩොලර්)(*)	ඉදිරි වෙළඳපොළ මිල (බැරලයක් එ.ජ. ඩොලර්)		ලං.බ.නි.සං. ආනයන මිල (මි.ර.ගැ.) (බැරලයක් එ.ජ. ඩොලර්)(*)
	මුළු (පාදක මිල)	බැලිවැටි (පාදක මිල)		මුළු (පාදක මිල)	බැලිවැටි (පාදක මිල)	
ජනවාරි	55.67	52.83	57.39	69.02	63.55	72.04
පෙබරවාරි	55.99	53.41	58.65	65.80	62.26	-
මාර්තු	52.76	49.92	-	66.69	62.80	67.97
අප්‍රේල්	53.98	51.27	56.48	71.55	66.21	74.31
මැයි	51.59	48.77	51.66	76.88	69.92	80.68
ජූනි	47.71	45.34	48.47	75.70	66.93	79.80
ජූලි	49.02	46.56	49.75	75.17	70.87	78.76
අගෝස්තු	51.87	48.18	53.07	73.80	67.85	77.82
සැප්තැම්බර්	55.31	49.65	57.06	79.02	70.02	83.26
ඔක්තෝබර්	57.52	51.56	59.53	80.93	71.10	84.95
නොවැම්බර්	62.79	56.68	65.62	66.66	57.19	-
දෙසැම්බර්	63.92	57.82	66.82	-	-	-
	<b>2017</b>			<b>2018</b>		
දෙසැම්බර් 08	62.08	56.61	-	-	-	-
දෙසැම්බර් 09	-	-	-	-	-	-
දෙසැම්බර් 10	-	-	-	62.23	52.70	-
දෙසැම්බර් 11	63.17	57.18	-	60.31	51.20	-
දෙසැම්බර් 12	65.03	58.16	-	60.86	52.25	-
දෙසැම්බර් 13	63.85	57.51	-	60.51	51.35	-
දෙසැම්බර් 14	62.84	56.81	-	61.09	52.45	-

මූලාශ්‍රය: Bloomberg

ලංකා බැංකු තෙල් නීතිගත සංස්ථාව

(අ) බොර තෙල් මිල ගණන්, 2017 වසර අවසානය දක්වා ප්‍රකාශයට පත් කළ එතැන් මිල ගණන්වලින් බැහැරව ඉදිරි වෙළඳපොළ මිල ගණන් පදනම් කර ගනු ලබන බව සලකන්න.

(\*) ලං.බ.නි.සං. ආනයන මිල ගණන්වලට ගැල් කුලී ඇතුළත් වීම සහ එය විවිධ බොර තෙල් වර්ගවල සාමාන්‍ය මිල ගණන් අනුව බර තබන ලද මිලක් වන බැවින් ලං.බ.නි.සං. ආනයන මිල, මුළු සහ බැලිවැටි. එතැන් මිල ගණන් සමඟ සාප්පු සැපයිය නොහැකිය. එසේම, ලං.බ.නි.සං. ආනයනවලින් කොටසක් කාලීන ගිවිසුම් මත පදනම් වේ.



# මුදල් අංශය

## 2.1 පොලී අනුපාතික

අයිතමය	2018 දෙසැ. 14 දිනෙන් අවසන් සතිය	සතියකට පෙර	වසරකට පෙර		
<b>ප්‍රතිපත්ති පොලී අනුපාතික</b>					
නිත්‍ය තැන්පතු පහසුකම් අනුපාතිකය	8.00	8.00	7.25		
නිත්‍ය ණය පහසුකම් අනුපාතිකය	9.00	9.00	8.75		
බරිත සාමාන්‍ය ඒකීන මුදල් අනුපාතිකය (AWCMR) (සතිපතා සාමාන්‍යය)	8.93	8.94	8.12		
<b>ශ්‍රී ලංකා අන්තර් බැංකු අර්පණ අනුපාතිකය (SLIBOR)</b>					
දින 1	9.00	9.00	8.15		
දින 7	9.25	9.24	8.36		
මාස 1	10.00	9.93	9.13		
මාස 3	10.47	10.39	10.05		
මාස 6	10.91	10.91	11.76		
මාස 12	11.77	11.77	12.22		
<b>භාණ්ඩාගාර බිල්පත් ඵලදා අනුපාතික</b>					
දින 91	-	-	-		
දින 182	10.03	10.01	8.48		
දින 364	11.24	11.20	9.04		
<b>බලපත්‍රලාභී වාණිජ බැංකු</b>					
බරිත සාමාන්‍යය ප්‍රමුඛ ණය පොලී අනුපාතිකය (AWPR)	11.93	11.81	11.58		
	2018 ඔක්	මසකට පෙර	වසරකට පෙර		
ඉතිරිකිරීමේ තැන්පතු	0.50-8.50	0.50-8.50	0.50-9.50		
එක් අවුරුදු ස්ථාවර තැන්පතු	4.53-15.00	4.53-15.00	4.89-15.00		
	2018 නොවැ	මසකට පෙර	වසරකට පෙර		
බරිත සාමාන්‍ය තැන්පතු අනුපාතිකය (AWDR)	8.77	8.73	9.19		
බරිත සාමාන්‍ය ස්ථාවර තැන්පතු අනුපාතිකය (AWFDR)	10.81	10.78	11.69		
	2018 ඔක්	මසකට පෙර	වසරකට පෙර		
බරිත සාමාන්‍ය ණය පොලී අනුපාතිකය (AWLR)	14.36	14.27	13.89		
<b>ජාතික ඉතිරිකිරීමේ බැංකුව</b>					
	2018 ඔක්	මසකට පෙර	වසරකට පෙර		
ඉතිරිකිරීමේ තැන්පතු	4.00	4.00	4.00		
එක් අවුරුදු ස්ථාවර තැන්පතු	10.50	10.50	11.00		
<b>භාණ්ඩාර බැඳුම්කර වෙන්දේසිය</b>		වසර 03 13/12/2018	වසර 07, මාස 08 13/12/2018		
පොලී අනුපාතිකය		11.50	11.50		
බර තබන ලද සාමාන්‍ය ඵලදා අනුපාතිකය		11.88	12.23		
<b>බරිත සාමාන්‍ය ප්‍රමුඛ ණය අනුපාතිකය බැංකු අනුව</b>	<b>2018 දෙසැ. 14 දිනෙන් අවසන් සතිය</b>	<b>සතියකට පෙර</b>	<b>බරිත සාමාන්‍ය ප්‍රමුඛ ණය අනුපාතිකය බැංකු අනුව</b>	<b>2018 දෙසැ. 14 දිනෙන් අවසන් සතිය</b>	<b>සතියකට පෙර</b>
ලංකා බැංකුව	12.59	12.62	එච්එස්බීබී බැංකුව	9.65	10.30
මහජන බැංකුව	11.96	12.36	ස්ටැන්ඩර්ඩ් චාර්ටඩ් බැංකුව	11.54	10.78
හැටන් නැෂනල් බැංකුව	12.25	12.37	සීටී බැංකුව	11.16	12.03
කොමර්ෂල් බැංකුව	11.87	12.14	ඩොයිෂ් බැංකුව	10.81	10.83
සම්පත් බැංකුව	13.56	12.98	හබීබී බැංකුව	12.62	12.62
සෙලාන් බැංකුව	12.75	12.55	ඉන්දියන් බැංකුව	13.62	13.62
යුනියන් බැංකුව	15.62	15.11	ඉන්දියන් ඕවර්සීස් බැංකුව	14.34	14.34
පෑන් ඒෂියා බැංකුව	16.50	16.80	එම්සීබී බැංකුව	12.41	14.75
නේෂන් ට්‍රස්ට් බැංකුව	12.44	12.56	ඉන්දිය රාජ්‍ය බැංකුව	10.20	10.20
ඩීඑස්බීබී බැංකුව	13.86	13.55	පබ්ලික් බැංකුව	13.50	13.25
එන්ඩීබී බැංකුව	13.49	13.43	අයිසීඅයිසී බැංකුව	12.05	12.05
අමානා බැංකුව	12.94	12.85	ඇක්සිස් බැංකුව	12.97	13.12
කාර්ගිල්ස් බැංකුව	15.56	15.34			

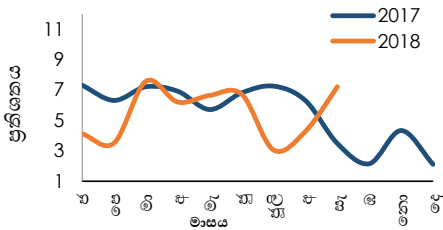
## 2.2 මුදල් සැපයුම

අයිතමය	රු. බිලියන			වාර්ෂික වෙනස (%)		
	2018 සැප්. (අ)	මසකට පෙර	වසරකට පෙර	2018 සැප්. (අ)	මසකට පෙර	වසරකට පෙර
සංචිත මුදල්	1,010.50	1,004.70	909.00	11.20	10.20	14.50
පටු මුදල් සැපයුම (M1)	809.00	791.60	754.60	7.20	4.30	3.50
පුළුල් මුදල් සැපයුම (M2)	6,284.50	6,243.70	5,503.10	14.20	15.10	20.90
ඒකාබද්ධ පුළුල් මුදල් සැපයුම (M2b)	6,933.40	6,866.40	6,132.10	13.10	13.50	20.30
බැංකු පද්ධතිය සතු ශුද්ධ විදේශීය වත්කම් (ආ)	7.60	166.90	10.50	-27.00	433.10	103.80
මුදල් අධිකාරීන්	811.20	901.50	776.20	4.50	20.90	55.70
වාණිජ බැංකු	-803.60	-734.60	-765.70	-4.90	7.70	1.40
දේශීය බැංකු ඒකක (DBUs)	-339.90	-313.90	-300.70	-13.00	-0.30	-8.90
අක්වෙරළ බැංකු ඒකක (OBUs)	-463.70	-420.70	-465.00	0.30	12.90	7.10
බැංකු පද්ධතිය සතු ශුද්ධ දේශීය වත්කම් (ආ)	6,925.80	6,699.60	6,121.70	13.10	9.80	13.90
රජයේ ණය ගැනීම් (ශුද්ධ)	2,427.00	2,271.90	2,223.60	9.20	1.50	14.10
මහ බැංකුව	368.40	245.80	252.60	45.80	-16.30	-36.40
වාණිජ බැංකු	2,058.60	2,026.10	1,971.00	4.40	4.20	27.00
දේශීය බැංකු ඒකක (DBUs)	1,685.60	1,668.70	1,603.40	5.10	5.70	31.90
අක්වෙරළ බැංකු ඒකක (OBUs)	373.00	357.40	367.60	1.50	-2.30	9.50
රාජ්‍ය සංස්ථාවලට දෙන ලද ණය	656.00	639.50	516.20	27.10	22.60	11.70
දේශීය බැංකු ඒකක (DBUs)	409.10	399.70	322.10	27.00	23.60	16.40
අක්වෙරළ බැංකු ඒකක (OBUs)	246.80	239.80	194.00	27.20	21.00	4.60
පෞද්ගලික අංශයට දෙන ලද ණය	5,355.70	5,248.40	4,640.50	15.40	14.30	17.30
දේශීය බැංකු ඒකක (DBUs)	4,961.90	4,874.60	4,316.70	14.90	14.30	17.70
අක්වෙරළ බැංකු ඒකක (OBUs)	393.80	373.80	323.70	21.60	14.20	12.70
අනෙකුත් අයිතම (ශුද්ධ)	-1,512.90	-1,460.20	-1,258.50	-20.20	-16.90	-26.80

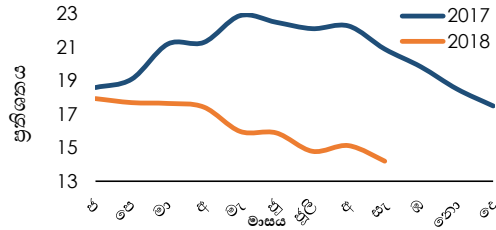
(අ) තාවකාලික

(ආ) ඒකාබද්ධ පුළුල් මුදල් සැපයුමට (M2b) අදාළව

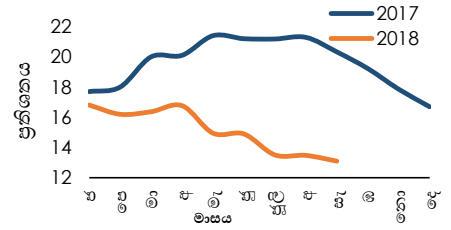
මුදල් සැපයුම - M1



මුදල් සැපයුම - M2

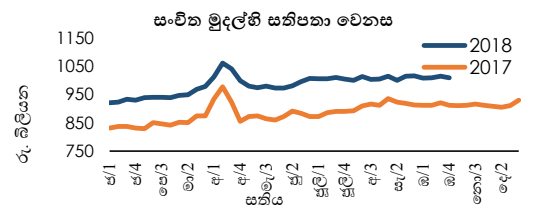


මුදල් සැපයුම - M2b



## 2.3 සංචිත මුදල්හි සතිපතා වෙනස

අයිතමය	2018 දෙසැ. 14	සතියකටපෙර	වෙනස
සංචිත මුදල් (රුපියල් මිලියන)	961,278.24	950,182.38	11,095.86



## 2.4 මුදල් වෙළෙඳපොළ ක්‍රියාකාරකම් (දෛනික)

අයිතමය	10.12.2018	11.12.2018	12.12.2018	13.12.2018	14.12.2018
<b>ඒක්ෂණ මුදල් වෙළෙඳපොළ</b>					
බරිත සාමාන්‍ය අනුපාතිකය (වාර්ෂික පොලී අනුපාතිකය සියයට)	8.92	8.92	8.92	8.93	8.94
දළ වටිනාකම (රුපියල් මිලියන)	13,330	13,175	15,215	13,605	15,080
<b>වෙළෙඳපොළ ප්‍රතිමිලදී ගැනුම්</b>					
බරිත සාමාන්‍ය අනුපාතිකය (වාර්ෂික පොලී අනුපාතිකය සියයට)	9.00	9.00	-	-	-
දළ වටිනාකම (රුපියල් මිලියන)	500	50	-	-	-

## 2.5 ශ්‍රී ලංකා මහ බැංකුව සතු සුරැකුම්පත් ගොනුව

අයිතමය	10.12.2018	11.12.2018	12.12.2018	13.12.2018	14.12.2018
ශ්‍රී ලංකා මහ බැංකුව සතු භාණ්ඩාගාර බිල්පත් ප්‍රමාණය - මුහුණත අගය (රුපියල් මිලියන)	66,817.95	66,817.95	66,817.95	66,817.95	66,817.95
ශ්‍රී ලංකා මහ බැංකුව සතු භාණ්ඩාගාර බිල්පත් ප්‍රමාණය - පොත් අගය (රුපියල් මිලියන)	64,639.40	64,664.27	64,689.79	64,709.79	64,734.04



**2.6 වර්ධන වේගය කටයුතු**

අයිතමය	10.12.2018					11.12.2018					12.12.2018		13.12.2018		14.12.2018				
<b>අකුරු කැපීම මගින් වැඩිවීම</b>																			
විදේශ මුදල් ප්‍රතිලාභ ප්‍රමාණය (රු. බිලියන)	0.00	0.00	-	-	-	0.00	0.00	-	-	-	0.00	0.00	0.00	0.00	0.00	0.00	0.00	0.00	
විදේශ මුදල් ප්‍රතිලාභ ප්‍රමාණය (රු. බිලියන)	15.00	20.00	-	-	-	10.00	15.00	-	-	-	20.00	20.00	20.00	20.00	20.00	20.00	20.00	20.00	
කාල සීමාව (දින ගණන)	1	7	-	-	-	1	7	-	-	-	1	7	1	7	1	7	-	-	
ලැබූ ලාභ ප්‍රමාණය (රු. බිලියන)	23.39	18.70	-	-	-	20.55	18.70	-	-	-	26.80	29.70	34.47	28.25	27.35	35.15	-	-	
විදේශ මුදල් ප්‍රමාණය (රු. බිලියන)	15.00	18.70	-	-	-	10.00	15.00	-	-	-	20.00	20.00	20.00	20.00	20.00	20.00	-	-	
අවම වැටුප් අනුපාතිකය (වා.පො.අ. සියයට)	8.60	8.68	-	-	-	8.68	8.70	-	-	-	8.70	8.72	8.75	8.75	8.79	8.78	-	-	
උපරිම වැටුප් අනුපාතිකය (වා.පො.අ. සියයට)	8.71	8.60	-	-	-	8.70	8.75	-	-	-	8.73	8.76	8.78	8.83	8.85	8.85	-	-	
බර්ත සාමාන්‍ය වැටුප් අනුපාතිකය (වා.පො.අ. සියයට)	8.64	8.70	-	-	-	8.69	8.71	-	-	-	8.70	8.74	8.76	8.77	8.82	8.82	-	-	
<b>සේවා සැපයීම මගින් වැඩිවීම</b>																			
සේවා සැපයීම මගින් වැඩිවීම (රු. බිලියන)	0.00	0.00	0.00	0.00	0.00	0.00	0.00	0.00	0.00	0.00	-	-	-	-	0.00	0.00	0.00	0.00	
සේවා සැපයීම මගින් වැඩිවීම (රු. බිලියන)	4.00	4.00	4.00	4.00	4.00	4.00	4.00	4.00	4.00	4.00	-	-	-	-	4.00	4.00	4.00	4.00	
සියලුම දිනය	11.12.2018	11.12.2018	11.12.2018	11.12.2018	11.12.2018	12.12.2018	12.12.2018	12.12.2018	12.12.2018	12.12.2018	-	-	-	-	17.12.2018	17.12.2018	17.12.2018	17.12.2018	
වර්ෂය වන දිනය	01.03.2019	08.03.2019	26.04.2019	03.05.2019	10.05.2019	15.03.2019	22.03.2019	10.05.2019	17.05.2019	24.05.2019	-	-	-	-	24.05.2019	31.05.2019	07.06.2019	14.06.2019	
කාල සීමාව (දින ගණන)	80	87	136	143	150	93	100	149	156	163	-	-	-	-	158	165	172	179	
ලැබූ ලාභ ප්‍රමාණය (රු. බිලියන)	0.25	0.25	0.47	0.69	0.70	0.81	1.70	0.20	0.65	0.00	-	-	-	-	2.15	1.60	0.00	0.00	
විදේශ මුදල් ප්‍රමාණය (රු. බිලියන)	0.00	0.00	0.00	0.00	0.00	0.00	0.00	0.00	0.00	0.00	-	-	-	-	0.25	0.90	0.00	0.00	
අවම වැටුප් අනුපාතිකය (වා.පො.අ. සියයට)	0.00	0.00	0.00	0.00	0.00	0.00	0.00	0.00	0.00	0.00	-	-	-	-	10.00	10.00	0.00	0.00	
උපරිම වැටුප් අනුපාතිකය (වා.පො.අ. සියයට)	0.00	0.00	0.00	0.00	0.00	0.00	0.00	0.00	0.00	0.00	-	-	-	-	10.00	10.00	0.00	0.00	
බර්ත සාමාන්‍ය වැටුප් අනුපාතිකය (වා.පො.අ. සියයට)	0.00	0.00	0.00	0.00	0.00	0.00	0.00	0.00	0.00	0.00	-	-	-	-	10.00	10.00	0.00	0.00	
<b>දිගු කාලීන වෙන්වීම්</b>																			
විදේශ මුදල් ප්‍රතිලාභ ප්‍රමාණය (රු. බිලියන)	-	-	-	-	-	-	-	-	-	-	-	-	-	-	-	-	-	-	
විදේශ මුදල් ප්‍රතිලාභ ප්‍රමාණය (රු. බිලියන)	-	-	-	-	-	-	-	-	-	-	-	-	-	-	-	-	-	-	
සියලුම දිනය	-	-	-	-	-	-	-	-	-	-	-	-	-	-	-	-	-	-	
වර්ෂය වන දිනය	-	-	-	-	-	-	-	-	-	-	-	-	-	-	-	-	-	-	
කාල සීමාව (දින ගණන)	-	-	-	-	-	-	-	-	-	-	-	-	-	-	-	-	-	-	
ලැබූ ලාභ ප්‍රමාණය (රු. බිලියන)	-	-	-	-	-	-	-	-	-	-	-	-	-	-	-	-	-	-	
විදේශ මුදල් ප්‍රමාණය (රු. බිලියන)	-	-	-	-	-	-	-	-	-	-	-	-	-	-	-	-	-	-	
අවම වැටුප් අනුපාතිකය (වා.පො.අ. සියයට)	-	-	-	-	-	-	-	-	-	-	-	-	-	-	-	-	-	-	
උපරිම වැටුප් අනුපාතිකය (වා.පො.අ. සියයට)	-	-	-	-	-	-	-	-	-	-	-	-	-	-	-	-	-	-	
බර්ත සාමාන්‍ය වැටුප් අනුපාතිකය (වා.පො.අ. සියයට)	-	-	-	-	-	-	-	-	-	-	-	-	-	-	-	-	-	-	
<b>නිත්‍ය සහසන්නය</b>																			
නිත්‍ය පැහැයු සහසන්නය (රු. බිලියන)	-	-	10.541	-	-	-	-	8.289	-	-	5.675	-	2.643	-	-	-	3.768	-	
නිත්‍ය සියලුම දිනය (රු. බිලියන)	-	-	45.890	-	-	-	-	48.873	-	-	51.923	-	57.060	-	-	-	59.058	-	
<b>සමස්ත වෙළෙඳපොළ වර්ධනය (රු. බිලියන)</b>																			
වා.පො.අ. - වාර්ෂික පොලී අනුපාතිකය																			

**2.7 ණය කාර්යක්ෂමතාව (අ)**

අයිතමය	2018	2018	2017
	මිනි. අවසානයට (අ)	සැප්. අවසානයට	දෙසැ. අවසානයට
මුළු සමුදාය කාර්යක්ෂමතාව ගණන	1,621,930	1,609,696	1,459,883
දේශීය (දේශීය වශයෙන් පිළිගත් ඒවා පමණි)	22,967	25,241	24,258
මාර්ගීය (මාර්ගීය වශයෙන් පිළිගත්)	1,598,963	1,584,455	1,435,625
මාර්ගීය ප්‍රතිලාභය (රු.පි. මිලියන)	101,353	99,763	88,487
දේශීය (දේශීය වශයෙන් පිළිගත් ඒවා පමණි)	847	771	725
මාර්ගීය (මාර්ගීය වශයෙන් පිළිගත්)	100,506	98,992	87,762

(අ) බලපත්‍රලාභී වාණිජ බැංකු විසින් නිකුත් කරන ලද (ආ) කාර්යක්ෂමතාව

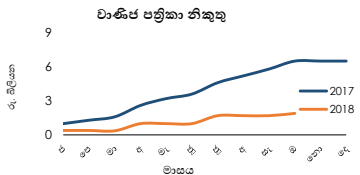
**2.7 වාණිජ පත්‍රිකා නිකුතු (අ)**

අයිතමය (රු.බිලියන)	2018 මිනි. අවසානයට (අ)	2018 සැප්. අවසානයට	2017 දෙසැ. අවසානයට
සමස්ත නිකුතු (සමුදාය) (අ)	1.9	1.7	6.5
මාර්ගීය ප්‍රතිලාභ (කාලපරිච්ඡේදය අවසානය වනවිට)	1.1	1.2	1.7

(අ) බලපත්‍රලාභී වාණිජ බැංකු සහ බලපත්‍රලාභී විශේෂ බැංකු සමාන්ත ලද දත්ත මත පදනම්ව

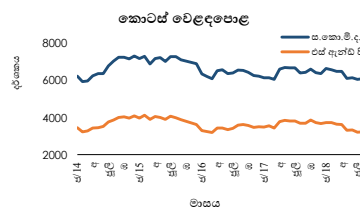
(ආ) කාර්යක්ෂමතාව

(ඇ) වසර තුළදී



**2.8 කොටස් වෙළෙඳපොළ**

අයිතමය	2018 දෙසැ. 14 දිනකට අවසන් සතිය	සතියකට පෙර	වසරකට පෙර
සමස්ත කොටස් මිල දර්ශකය (1985 = 100) (ASPI)	6,062.6	6,069.2	6,357.0
එස් ඇන්ඩ් පී ශ්‍රී ලංකා 20 දර්ශකය (2004 = 1,000) (S&P SL20)	3,149.4	3,194.0	3,689.2
වෙළෙඳපොළ සාමාන්‍ය පිරිවැටුම (රු.පි. මිලියන)	627.1	614.5	803.3
වෙළෙඳපොළ ප්‍රාග්ධනීකරණය (රු.පි. බිලියන)	2,844.2	2,847.4	2,894.4
විදේශීය මිලදී ගැනීම් (රු.පි. මිලියන)	93.4	194.0	467.4
විදේශීය විකිණීම් (රු.පි. මිලියන)	36.8	387.2	800.3
මුද්ධ විදේශ මිලදී ගැනීම් (රු.පි. මිලියන)	56.6	-193.2	-332.9

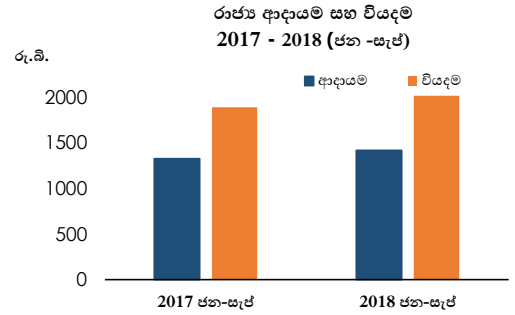


# රාජ්‍ය මූල්‍ය අංශය

## 3.1 රාජ්‍ය මූල්‍ය කටයුතු (රු. බිලියන)

ශීර්ෂය	2017	2018
	ජන - සැප්	ජන - සැප් (අ)
ආදායම් සහ ප්‍රදාන	1,330.6	1,422.4
<b>ආදායම</b>	<b>1,328.1</b>	<b>1,416.8</b>
බදු ආදායම	1,240.0	1,278.2
බදු නොවන	88.2	138.7
ප්‍රදාන	2.4	5.5
<b>වියදම් සහ ආපසු ගෙවීම් අඩු කළ පසු ශුද්ධ ණයදීම</b>	<b>1,890.0</b>	<b>2,019.5</b>
පුනරාවර්තන	1,437.8	1,577.8
ප්‍රාග්ධන වියදම් සහ ආපසු ගෙවීම් අඩු කළ පසු ශුද්ධ ණය දීම	452.1	441.7

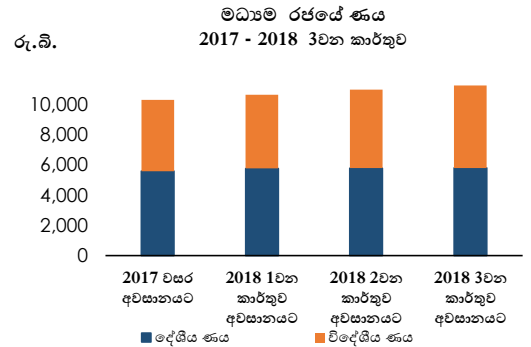
(අ)තාවකාලික



## 3.2 මධ්‍යම රජයේ නොපිය වූ ණය (රු. බිලියන)

ශීර්ෂය	2017 වසර අවසානයට	2018 සැප් අවසානයට(අ)
	<b>සමස්ත දේශීය ණය</b>	<b>5,594.4</b>
එයින්		
භාණ්ඩාගාර බිල්පත්	697.2	771.0
භාණ්ඩාගාර බැඳුම්කර	3,822.6	4,006.9
රුපියල් ණය	24.1	24.1
<b>සමස්ත විදේශීය ණය</b>	<b>4,718.6</b>	<b>5,469.1</b>
මධ්‍යම රජයේ සමස්ත නොපිය වූ රාජ්‍ය ණය	10,313.0	11,271.4

(අ)තාවකාලික



## 3.3 රාජ්‍ය සුරැකුම්පත් - ප්‍රාථමික හා ද්විතීයික වෙළෙඳපොළ ඵලදා අනුපාත 2018.12.12 දිනෙන් අවසන් සතියට

සුරැකුම්පත	පරිණත කාලය	ප්‍රාථමික වෙළෙඳපොළ (අ)	
		මෙම සතිය	පසුගිය සතිය
භාණ්ඩාගාර බිල්පත්	මාස 03	-	-
	මාස 06	10.03%	10.01%
	මාස 12	11.24%	11.20%
භාණ්ඩාගාර බැඳුම්කර(ආ)	< වසර 02	-	-
	< වසර 05	-	-
	< වසර 06	-	-
	< වසර 08	-	-
	< වසර 10	-	-
	< වසර 15	-	-
	< වසර 20	-	-
	< වසර 30	-	-

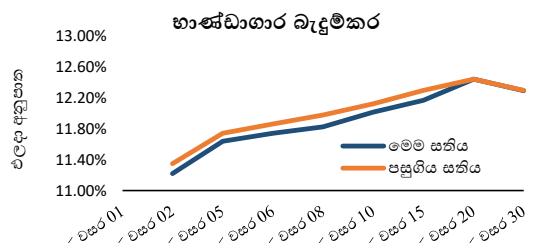
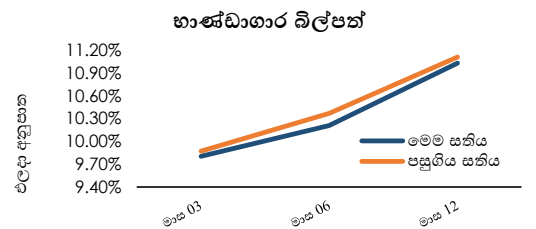
ද්විතීයික වෙළෙඳපොළ			
මෙම සතිය			පසුගිය සතියේ සාමාන්‍යය
මිලට ගැනීමේ අනුපාතය	විකුණුම් අනුපාතය	සාමාන්‍යය	
9.92%	9.69%	9.81%	9.87%
10.33%	10.09%	10.21%	10.37%
11.11%	10.95%	11.03%	11.11%
11.31%	11.13%	11.22%	11.35%
11.72%	11.56%	11.64%	11.75%
11.82%	11.67%	11.75%	11.87%
11.90%	11.75%	11.83%	11.98%
12.09%	11.94%	12.02%	12.13%
12.26%	12.08%	12.17%	12.30%
12.54%	12.35%	12.45%	12.45%
12.38%	12.21%	12.30%	12.30%

(අ) 2018.12.12 දිනෙන් අවසන් සතිය තුළ සිදුවූ ප්‍රාථමික වෙළෙඳපොළ ගනුදෙනු

(ආ) එක් පරිණත කාලයකට අදාළව ඵලදා අනුපාත දෙකක් හෝ වැඩි ගණනක් පවතී නම් බර තැබූ සාමාන්‍ය ඵලදා අනුපාතය ගණනය කර ඇත.

පසුගිය සතියට සාපේක්ෂව මෙම සතිය තුළදී භාණ්ඩාගාර බිල්පත් හා භාණ්ඩාගාර බැඳුම්කර ද්විතීයික වෙළෙඳපොළ ඵලදා අනුපාත, අඩුවීමක් පෙන්නුම් කර ඇත.

සුරැකුම්පත	පරිණත දිනය	කුපන් අනුපාතය	ද්විතීයික වෙළෙඳපොළ	
			මෙම සතිය	පසුගිය සතිය
ජාත්‍යන්තර ස්වෛරීන්ව බැඳුම්කර	2020-ඔක්-04	6.250%	7.94%	7.85%
	2021-ජූලි-27	6.250%	8.00%	7.88%
	2022-ජන-18	5.750%	8.03%	7.99%
	2022-ජූලි-25	5.875%	8.07%	7.99%
භාණ්ඩාගාර බැඳුම්කර	2019-ජන-14	6.000%	8.44%	7.10%
	2019-අප්‍රේ-11	5.125%	7.17%	7.06%
	2023-අප්‍රේ-18	5.750%	8.03%	8.03%
	2025-ජූනි-03	6.125%	8.34%	8.30%
	2025-නොවැ-03	6.850%	8.33%	8.30%
	2026-ජූලි-18	6.825%	8.31%	8.28%
	2027-මැයි-11	6.200%	8.29%	8.29%
	2028-අප්‍රේ-18	6.750%	8.32%	8.33%



**3.4 රාජ්‍ය සුරැකුම්පත්- 2018.12.12 දිනෙන් අවසන් සතියට ප්‍රාථමික හා ද්විතියික වෙළෙඳපොළ ගනුදෙනු සාරාංශය**

අයිතමය	ප්‍රමාණය (රු. මිලියන)	
	මෙම සතිය	පසුගිය සතිය
<b>නොපියවූ රාජ්‍ය ණය සුරැකුම්පත්</b>		
භාණ්ඩාගාර බිල්පත්	791,776.65	787,786.65
භාණ්ඩාගාර බැඳුම්කර(අ)	4,237,575.55	4,237,575.55
එකතුව	<b>5,029,352.20</b>	<b>5,025,362.20</b>
අනේවාසිකයින් සතු භාණ්ඩාගාර බිල්පත් හා භාණ්ඩාගාර බැඳුම්කර	176,109.93	180,947.93
ශ්‍රී ලංකා සංවර්ධන බැඳුම්කර	602,128.64	601,369.06

මෙම සතිය තුළදී අනේවාසිකයන් සතු නොපියවූ භාණ්ඩාගාර බිල්පත් හා භාණ්ඩාගාර බැඳුම්කර ප්‍රමාණය **2.67** ප්‍රතිශතයක අඩුවීමක් පෙන්නුම් කෙරේ.

ප්‍රාථමික වෙළෙඳපොළ ක්‍රියාකාරකම්	ප්‍රමාණය (රු. මිලියන)	
	මෙම සතිය	පසුගිය සතිය
<b>භාණ්ඩාගාර බිල්පත්</b>		
ඉදිරිපත් කළ ප්‍රමාණය	23,000.00	19,000.00
ලැබුණු ලංසු ප්‍රමාණය	48,386.00	58,249.00
පිළිගත් ලංසු ප්‍රමාණය	23,000.00	19,000.00
<b>භාණ්ඩාගාර බැඳුම්කර</b>		
ඉදිරිපත් කළ ප්‍රමාණය	-	-
ලැබුණු ලංසු ප්‍රමාණය	-	-
පිළිගත් ලංසු ප්‍රමාණය	-	-

මෙම සතිය තුළදී පවත්වන ලද භාණ්ඩාගාර බිල්පත් වෙන්දේසිය සඳහා ලැබුණු මුළු ලංසු ප්‍රමාණය ඉදිරිපත් කළ මුළු ලංසු ප්‍රමාණය මෙන් **2.1** ගුණයකි.

ද්විතියික වෙළෙඳපොළ ක්‍රියාකාරකම්	ප්‍රමාණය (රු. මිලියන)	
	මෙම සතිය	පසුගිය සතිය
<b>භාණ්ඩාගාර බිල්පත්</b>		
හිමිකම් මත පැවරූ ගනුදෙනු (විකුණුම් / මිලදී ගැනුම්)	10,145.53	17,816.40
ප්‍රති මිලදී ගැනුම් ගනුදෙනු (විකුණුම් / මිලදී ගැනුම්)	104,813.05	60,484.97
<b>භාණ්ඩාගාර බැඳුම්කර</b>		
හිමිකම් මත පැවරූ ගනුදෙනු (විකුණුම් / මිලදී ගැනුම්)	346,572.91	251,844.50
ප්‍රති මිලදී ගැනුම් ගනුදෙනු (විකුණුම් / මිලදී ගැනුම්)	451,505.93	507,588.86

පසුගිය සතියට සාපේක්ෂව මෙම සතිය තුළදී භාණ්ඩාගාර බිල්පත් හා භාණ්ඩාගාර බැඳුම්කර, මුළු ද්විතියික වෙළෙඳපොළ ගනුදෙනු ප්‍රමාණය **8.99** ප්‍රතිශතයක වැඩිවීමක් පෙන්නුම් කර ඇත.

අ) ලංකා ඛනිජ තෙල් නීතිගත සංස්ථාව වෙත නිකුත් කරන ලද වටිනාකම රු. මිලියන 56,662 ක් වන භාණ්ඩාගාර බැඳුම්කර ඇතුළත් නොවේ.

**3.5 ද්වි පාර්ශ්වීය මිල ගණන් (භාණ්ඩාගාර බිල්පත් ) -2018/12/14**

පරිණතියට ඇති ඉතිරි කාලය	සාමාන්‍ය මිලට ගැනීමේ මිල	එලදා අනුපාතය %	සාමාන්‍ය විකුණුම් මිල	එලදා අනුපාතය %	ගැණුම් හා විකුණුම් මිල පරතරය
1-7 දින	99.83	9.06	99.83	8.80	0.01
මාස 1	99.23	9.38	99.25	9.12	0.02
මාස 2	98.43	9.57	98.46	9.36	0.03
මාස 3	97.56	9.90	97.62	9.66	0.06
මාස 4	96.70	10.03	96.77	9.83	0.07
මාස 5	95.83	10.15	95.91	9.95	0.08
මාස 6	94.94	10.27	95.05	10.04	0.11
මාස 7	93.96	10.50	94.08	10.29	0.12
මාස 8	93.02	10.62	93.16	10.41	0.14
මාස 9	92.07	10.72	92.23	10.50	0.16
මාස 10	91.10	10.83	91.28	10.61	0.18
මාස 11	90.09	10.96	90.24	10.79	0.15
මාස 12	89.01	11.15	89.18	10.98	0.17

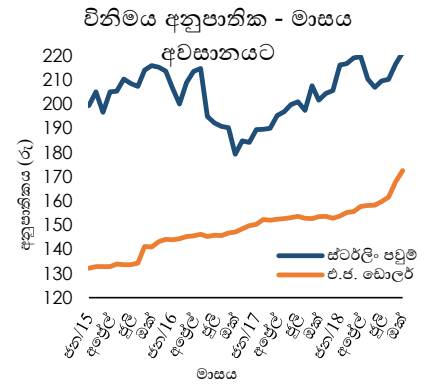
3.6 ද්වි පාර්ශ්වීය මිල ගණන් (භාණ්ඩාගාර බැඳුම්කර ) - 2018/12/14

භාණ්ඩාගාර බැඳුම්කර කාණ්ඩය	පරිණත කාලය (වසර ගණන)	පරිණත දිනය (දිනය/මාසය /වර්ෂය )	පරිණතියට ඇති දින ගණන	සාමාන්‍ය මිලට ගැනීමේ මිල	ඵලදා අනුපාතය %	සාමාන්‍ය විකුණුම් මිල	ඵලදා අනුපාතය %	ගැණුම් හා විකුණුම් මිල පරතරය
05.65%2019A	8	15-Jan-19	32	99.65	9.44	99.68	9.10	0.03
10.75%2019A	2	15-Jan-19	32	100.06	9.58	100.10	9.24	0.03
08.50%2019A	10	1-May-19	138	99.33	10.23	99.40	10.03	0.07
10.60%2019A	5	1-Jul-19	199	100.11	10.36	100.20	10.19	0.09
10.60%2019B	5	15-Sep-19	275	99.95	10.62	100.12	10.38	0.17
08.00%2019A	8	1-Nov-19	322	97.72	10.76	97.94	10.49	0.22
09.25%2020A	5	1-May-20	504	97.40	11.32	97.62	11.14	0.22
08.00%2020A	8	1-Jun-20	535	95.73	11.24	95.95	11.07	0.22
06.20%2020A	10	1-Aug-20	596	92.67	11.23	92.95	11.03	0.28
09.50%2020A	5	15-Dec-20	732	96.94	11.25	97.26	11.06	0.32
10.75%2021A	5	1-Mar-21	808	98.52	11.51	98.83	11.35	0.30
09.00%2021A	8	1-May-21	869	94.78	11.56	95.18	11.36	0.39
11.00%2021A	7	1-Aug-21	961	98.92	11.48	99.27	11.32	0.35
09.45%2021A	7	15-Oct-21	1036	94.67	11.70	95.13	11.50	0.46
11.50%2021A	5	15-Dec-21	1097	99.45	11.72	99.79	11.58	0.34
08.00%2022A	10	1-Jan-22	1114	91.06	11.56	91.36	11.43	0.29
11.20%2022A	9	1-Jul-22	1295	98.52	11.72	98.98	11.55	0.46
10.00%2022A	8	1-Oct-22	1387	94.61	11.79	95.11	11.62	0.50
10.00%2023A	6	15-Mar-23	1552	94.18	11.77	94.72	11.60	0.53
11.50%2023A	6	15-May-23	1613	99.30	11.70	99.77	11.56	0.46
10.20%2023A	5	15-Jul-23	1674	94.32	11.83	94.89	11.66	0.57
09.00%2023A	10	1-Sep-23	1722	90.48	11.68	90.93	11.54	0.45
11.20%2023A	9	1-Sep-23	1722	97.75	11.83	98.24	11.68	0.50
07.00%2023A	20	1-Oct-23	1752	82.98	11.73	83.38	11.61	0.40
11.40%2024A	10	1-Jan-24	1844	98.38	11.83	98.92	11.69	0.54
11.00%2024A	8	1-Aug-24	2057	96.00	11.99	96.78	11.79	0.79
06.00%2024A	10	1-Dec-24	2179	75.64	11.80	76.18	11.65	0.54
10.25%2025A	10	15-Mar-25	2283	92.66	11.94	93.40	11.76	0.74
09.00%2025A	12	1-May-25	2330	87.72	11.79	88.38	11.63	0.66
11.00%2025A	10	1-Aug-25	2422	95.73	11.94	96.38	11.79	0.66
10.35%2025A	8	15-Oct-25	2497	92.33	12.02	93.03	11.86	0.70
09.00%2026A	13	1-Feb-26	2606	86.35	11.89	86.86	11.77	0.52
05.35%2026A	15	1-Mar-26	2634	69.04	11.85	69.59	11.71	0.55
11.00%2026A	11	1-Jun-26	2726	95.36	11.95	96.02	11.81	0.66
11.50%2026A	10	1-Aug-26	2787	97.39	12.03	98.00	11.90	0.61
11.75%2027A	10	15-Jun-27	3105	98.13	12.11	98.91	11.96	0.79
11.25%2027A	10	15-Dec-27	3288	95.73	12.04	96.55	11.88	0.83
10.75%2028A	10	15-Mar-28	3379	92.79	12.06	93.61	11.90	0.82
09.00%2028B	15	1-May-28	3426	82.98	12.08	83.68	11.93	0.70
09.00%2028A	15	1-Jul-28	3487	82.72	12.10	83.58	11.92	0.86
11.50%2028A	13	1-Sep-28	3549	95.77	12.25	96.80	12.06	1.03
13.00%2029A	15	1-Jan-29	3671	104.86	12.15	105.69	12.01	0.83
13.00%2029B	15	1-May-29	3791	104.85	12.16	105.94	11.98	1.09
11.00%2030A	15	15-May-30	4170	92.23	12.28	93.57	12.05	1.34
08.00%2032A	20	1-Jan-32	4766	72.84	12.21	73.63	12.06	0.79
09.00%2032A	20	1-Oct-32	5040	78.89	12.20	79.81	12.03	0.92
11.20%2033A	15	15-Jan-33	5146	92.36	12.35	93.78	12.13	1.42
09.00%2033A	20	1-Jun-33	5283	78.18	12.26	79.11	12.09	0.94
13.25%2033A	20	1-Jul-33	5313	106.58	12.27	107.79	12.10	1.21
09.00%2033B	20	1-Nov-33	5436	77.80	12.28	78.82	12.10	1.02
13.25%2034A	20	1-Jan-34	5497	106.40	12.30	107.79	12.11	1.39
11.50%2035A	20	15-Mar-35	5935	92.81	12.54	94.06	12.35	1.24
12.00%2041A	25	1-Jan-41	8054	97.72	12.30	99.07	12.12	1.35
09.00%2043A	30	1-Jun-43	8935	74.55	12.31	75.57	12.14	1.02
13.50%2044A	30	1-Jan-44	9149	109.04	12.33	110.51	12.15	1.48
13.50%2044B	30	1-Jun-44	9301	108.86	12.35	110.25	12.19	1.39
12.50%2045A	30	1-Mar-45	9574	99.00	12.63	100.15	12.48	1.14

# විදේශීය අංශය

## 4.1 විනිමය අනුපාතික

අයිතමය (ඒකකයකට රුපියල්) (අ)	2018 දෙසැම්බර් 14 දිනෙන් අවසන් වන සතිය			සාමාන්‍යය අනුපාතිකය	
	ගැනුම් මිල	විකුණුම් මිල	සාමාන්‍යය අනුපාතිකය	සතියකට පෙර	වසරකට පෙර
එ.ජ. ඩොලර්	177.40	181.36	179.38	179.04	153.12
ස්ටර්ලිං පවුම්	222.97	230.33	226.65	228.80	205.64
ජපන් යෙන්	1.55	1.61	1.58	1.59	1.36
යුරෝ	200.24	207.40	203.82	203.73	181.30
ඉන්දියානු රුපියල් (1)			2.51	2.53	2.38
ව.ගැ.හි. (2018 දෙසැම්බර් 13 වන දිනට)			248.41	247.80	215.72
මහ බැංකුව විසින් සිදු කරන ලද මිලදී ගැනීම් සහ විකිණීම් (අ)(එ.ජ. ඩොලර් මිලියන)			2018 ඔක්. පෙර	මාසයකට පෙර	වසරකට පෙර
මිලදී ගැනීම්			-	7.00	206.00
විකිණීම්			519.23	303.55	-



අයිතමය	2018 දෙසැම්බර් 14 දිනෙන් අවසන් වන සතිය	මාසයකට පෙර	වසරකට පෙර
සාමාන්‍ය දෛනික අන්තර් බැංකු ගනුදෙනු පරිමාව (එ.ජ. ඩොලර් මිලියන)	57.98	36.11	33.08

(වාණිජ බැංකු අතර සිදුවන එතැන්, පසුදින සහ එදින ගනුදෙනු)

### ඉදිරි විනිමය ගනුදෙනු

#### ඉදිරි විනිමය අනුපාතික (රු/එ.ජ. ඩොලර්) (2)

- මාස 1
- මාස 3

මාස 1	180.21	180.26	154.17
මාස 3	182.65	182.16	155.68

#### සාමාන්‍ය දෛනික අන්තර් බැංකු ගනුදෙනු පරිමාව (එ.ජ. ඩොලර් මිලියන)

මාස 1	29.07	26.09	25.87
-------	-------	-------	-------

නොපියවූ ඉදිරි විනිමය ගනුදෙනු පරිමාව (එ.ජ. ඩොලර් මිලියන)	(2018 දෙසැ 13 දිනට)	2,377.75	2,374.38	1,574.41
---	---------------------	----------	----------	----------

(අ) වාණිජ බැංකුවල සාමාන්‍ය මධ්‍යස්ථ අනුපාතිකය (පෙ.ව.9.30 ට පවතින)

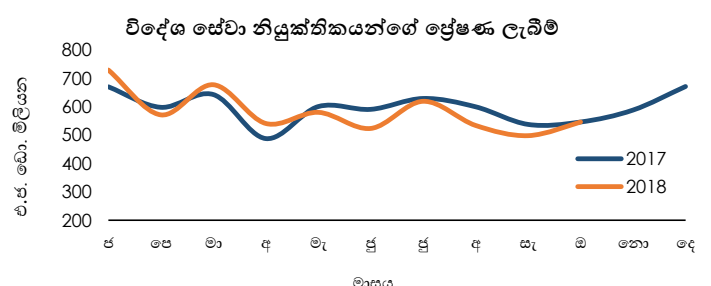
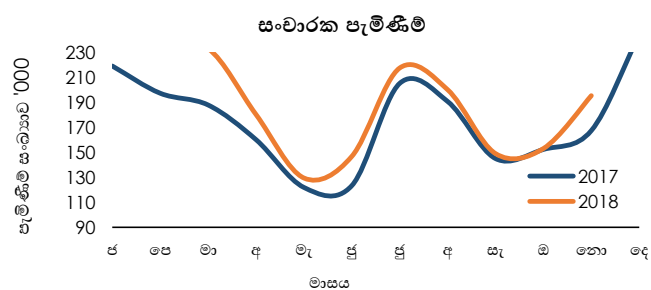
(ආ) මාසය තුළ මහ බැංකුව විසින්, වාණිජ බැංකු වෙතින් වෙළඳපොළ මිලට සිදු කරනු ලබන සමස්ත විකිණීම් සහ මිලදී ගැනීම්

(1) මහ බැංකුවේ දෛනික විනිමය අනුපාතිකය (2) සැබෑ ගනුදෙනු මත පදනම් වූ සතියේ සාමාන්‍යය

## 4.2 සංචාරක සේවා සහ විදේශ සේවා නියුක්තිකයන්ගේ ප්‍රේෂණ

අයිතමය	2017 නොවැ.	2018 නොවැ. (අ)(ආ)	2017 ජන. - නොවැ.	2018 ජන. - නොවැ. (අ)(ආ)	% වෙනස	
						2017 ඔක්. (ඇ)
සංචාරක පැමිණීම්	සංඛ්‍යාව	167,511	195,582	1,871,871	2,080,627	11.2
සංචාරක ඉපැයීම්	(එ.ජ. ඩොලර් මිලියන)	310.7 (ඇ)	362.7	3471.4 (ඇ)	3,858.6	11.2
	(රුපියල් බිලියන)	47.7 (ඇ)	64.1	528.7 (ඇ)	618.9	17.1
විදේශ සේවා නියුක්තිකයන්ගේ ප්‍රේෂණ ලැබීම්	(එ.ජ. ඩොලර් මිලියන)	546.3	599.1	5,904.2	5,875.9	-0.5
	(රුපියල් බිලියන)	83.9	102.6	898.7	934.7	4.0

(අ) තාවකාලික (ආ) 2018 වසරේදී සංචාරකයෙකු මෙරට ගත කළ සාමාන්‍ය දින ගණන සහ දිනක් සඳහා වන වියදම පිළිබඳ සංචාරක සංවර්ධන අධිකාරිය විසින් සිදු කරන ලද සමීක්ෂණයේ ප්‍රතිඵල මත සංශෝධනය කර ඇත. (ඇ) සංචාරකයෙකු මෙරට ගත කළ සාමාන්‍ය දින ගණන සහ දිනක් සඳහා වන වියදම පිළිබඳ සංචාරක සංවර්ධන අධිකාරිය විසින් 2017 වසරේදී සිදු කරන සමීක්ෂණයේ ප්‍රතිඵල මත සංශෝධනය විය හැකිය. (ඈ) සංශෝධන



**4.3 2018 නොවැම්බර් මස 30 දිනට නිල සංචිත වත්කම් (අ)**

නිල සංචිත වත්කම් (එ.ජ. ඩොලර් මිලියන)	<b>7,018.38</b>
(1) විදේශ මුදල් සංචිත	6,164.04
(2) ජා.මු. අරමුදලේ සංචිත මට්ටම	66.19
(3) විශේෂ ගැනුම් හිමිකම්	7.46
(4) රනුන්	779.48
(5) අනෙකුත් සංචිත වත්කම්	1.21
(අ) තාවකාලික	

**4.4 2018 ඔක්තෝබර් මස 31 දිනට විදේශ සංචිත සහ විදේශ මුදල් ද්‍රවශීලතාවය (අ)**

නිල සංචිත වත්කම් (එ.ජ. ඩොලර් මිලියන)	
නිල සංචිත වත්කම්	<b>7,903.31</b>
(1) විදේශ මුදල් සංචිත	7,052.69
(අ) සුරැකුම්පත්	4,380.78
(ආ) මුළු මුදල් සහ තැන්පතු	2,671.91
(i) වෙනත් මහ බැංකු, පියවීම් සඳහා වන ජාත්‍යන්තර බැංකුව සහ ජා.මු.අරමුදල වෙතින්	2,270.24
(ii) විදේශයන්හි පිහිටි වාර්තා කරන රට තුළ මූලස්ථානය පිහිටා ඇති බැංකු වෙතින්	1.14
(iii) වාර්තා කරන රටෙන් පිටත මූලස්ථානය පිහිටා ඇති බැංකු වෙතින්	400.53
(2) ජා.මු. අරමුදලේ සංචිත මට්ටම	66.14
(3) විශේෂ ගැනුම් හිමිකම්	7.46
(4) රනුන්	775.81
(5) අනෙකුත් සංචිත වත්කම්	1.21

**විදේශ සංචිත මගින් ඉදිරියේදී සිදුකළ යුතු කෙටිකාලීන ශුද්ධ ගෙවීම් (ආ) (එ.ජ. ඩොලර් මිලියන)**

අයිතමය	එකතුව	කල්පිරීම		
		මාසයක් ඇතුළත	මාස 1 ට වැඩි සහ මාස 3 දක්වා	මාස 3 ට වැඩි සහ වසරක් දක්වා
<b>1. විදේශ ණය, සුරැකුම්පත් සහ තැන්පතු</b>				
ගෙවීම් (-) ණය වාරික ආපසු ගෙවීම්	-4,366.82	-335.11	-1,623.85	-2,407.85
පොලිය	-1,552.81	-161.64	-339.82	-1,051.35
ලැබීම් (+) ණය වාරික ආපසු ලැබීම්				
පොලිය				
<b>2. විදේශ මුදලින් සහ දේශීය මුදලින් පවතින ඉදිරි ගිවිසුම් සහ අනාගත සුරැකුම්වල සමස්ත හිඟ සහ අතිරික්ත තත්ත්වය (විනිමය හුවමාරු ගිවිසුම්වල ඉදිරි ගනුදෙනු ද (forward leg) අන්තර්ගතව)</b>				
(i) හිඟ (-)(ඇ)	-626.81	0.00	-361.81	-265.00
(ii) අතිරික්ත (+)				
<b>3. අනෙකුත්</b>	-0.13	-0.13		
ප්‍රතිමලදී ගැනීම් හා සම්බන්ධ ලැබීම් (+)				
අනෙකුත් ගෙවිය යුතු ගිණුම් (-)	-0.13	-0.13		

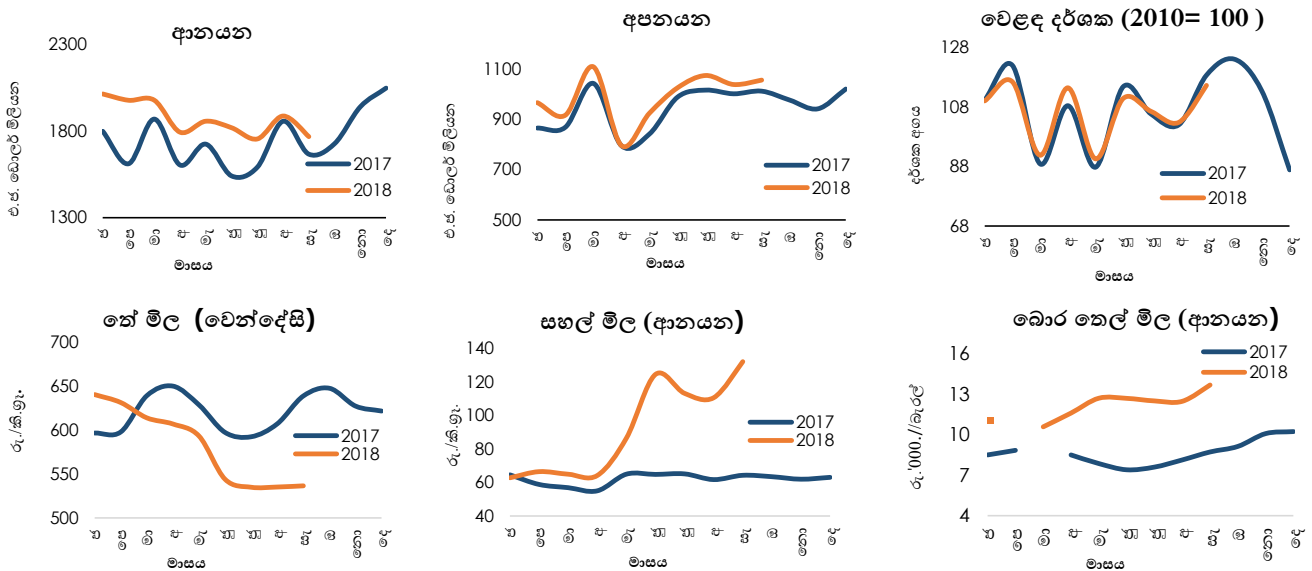
(අ) තාවකාලික      (ආ) මෙහි මූලික වශයෙන් අන්තර්ගත වන්නේ ඉදිරියේ දී සිදුකළ යුතු ගෙවීම්ය.      (ඇ) ඉදිරි විනිමය හුවමාරු ගිවිසුම්වල වැඩි කොටසක් නොපියවා ඉදිරියට ගෙනයනු ලැබේ.



#### 4.5 විදේශීය වෙළඳාම

අයිතමය	එ.ජ. ඩොලර් මිලියන			රුපියල් මිලියන		
	ජන-සැප් 2018 (අ)	ජන-සැප් 2017	% වෙනස	ජන-සැප් 2018 (අ)	ජන-සැප් 2017	% වෙනස
<b>අපනයන</b>	<b>8,897.60</b>	<b>8,424.40</b>	<b>5.62</b>	<b>1,406,543.90</b>	<b>1,281,941.57</b>	<b>9.72</b>
කෘෂිකාර්මික	1,957.70	2,077.76	-5.78	309,455.41	316,243.45	-2.15
කාර්මික	6,899.64	6,307.03	9.40	1,090,716.94	959,666.03	13.66
ආහාර, පාන හා දුම්කොළ	347.19	296.31	17.17	54,813.87	45,134.81	21.44
රෙදිපිළි හා ඇඟලුම්	3,927.89	3,714.99	5.73	620,987.75	565,186.65	9.87
බනිජ තෙල් නිෂ්පාදිත	453.82	292.85	54.97	71,861.90	44,574.43	61.22
සම්භාණ්ඩ හා රබර් නිෂ්පාදිත	775.19	735.01	5.47	122,512.13	111,868.64	9.51
වෙනත්	1,395.55	1,267.87	10.07	220,541.29	192,901.48	14.33
බනිජ අපනයන	27.15	27.02	0.50	4,305.57	4,115.73	4.61
වෙනත් අපනයන	13.10	12.60	4.00	2,065.99	1,916.36	7.81
<b>ආනයන</b>	<b>16,851.06</b>	<b>15,263.67</b>	<b>10.40</b>	<b>2,659,852.99</b>	<b>2,321,507.80</b>	<b>14.57</b>
පාරිභෝගික භාණ්ඩ	3,820.61	3,279.02	16.52	602,931.89	498,689.37	20.90
අන්තර් භාණ්ඩ	9,412.80	8,221.15	14.49	1,486,135.81	1,250,494.07	18.84
ආයෝජන භාණ්ඩ	3,544.64	3,623.63	-2.18	559,438.30	551,129.99	1.51
වෙනත්	73.01	139.87	-47.80	11,347.00	21,194.38	-46.46
<b>වෙළඳ ශේෂය</b>	<b>-7,953.46</b>	<b>-6,839.27</b>	<b>-</b>	<b>-1,253,309.09</b>	<b>-1,039,566.24</b>	<b>-</b>

(අ) තාවකාලික



#### 4.6 වෙළෙඳ දර්ශක (2010= 100) (අ)

අයිතමය	2018 සැප් (අ)	පෙර මාසය (අ)	පෙර වසර
<b>මුළු අපනයන</b>			
වටිනාකම	146.9	144.4	140.7
ප්‍රමාණය	136.3	140.7	133.2
ඒකක වටිනාකම	107.7	102.6	105.6
<b>මුළු ආනයන</b>			
වටිනාකම	158.3	168.9	149.2
ප්‍රමාණය	169.1	169.0	167.4
ඒකක වටිනාකම	93.6	99.9	89.1
<b>වෙළෙඳ මිල අනුපාතය</b>	115.1	102.7	118.6

(අ) එ.ජ. ඩොලර්වලින් අගය කරන ලද (ආ) තාවකාලික

#### 4.7 වෙළෙඳ භාණ්ඩ මිල ගණන්

අයිතමය	සැප් 2018 (අ)	සැප් 2017	% වෙනස	සැප් 2018 (අ)	සැප් 2017	% වෙනස
	එ.ජ. ඩො. / කි.ග්‍රෑම්			රුපියල් / කි.ග්‍රෑම්		
කොළඹ තේ වෙන්දේසි මිල	3.26	4.18	-21.9	536.68	638.92	-16.0
<b>ආනයන (මි.ර.ගැ)</b>	එ.ජ. ඩො. / මෙට්‍රික් ටොන්			රුපියල් / මෙට්‍රික් ටොන්		
සහල්	802.87	420.46	90.9	132,004.05	64,287.61	105.3
සීනි	349.20	460.91	-24.2	57,414.54	70,471.92	-18.5
නිරිඟු	245.30	253.38	-3.2	40,331.47	38,741.42	4.1
	එ.ජ. ඩො. / බැරලය			රුපියල් / බැරලය		
බොර තෙල්	83.26	57.06	45.9	13,689.94	8,723.82	56.9

(අ) තාවකාලික