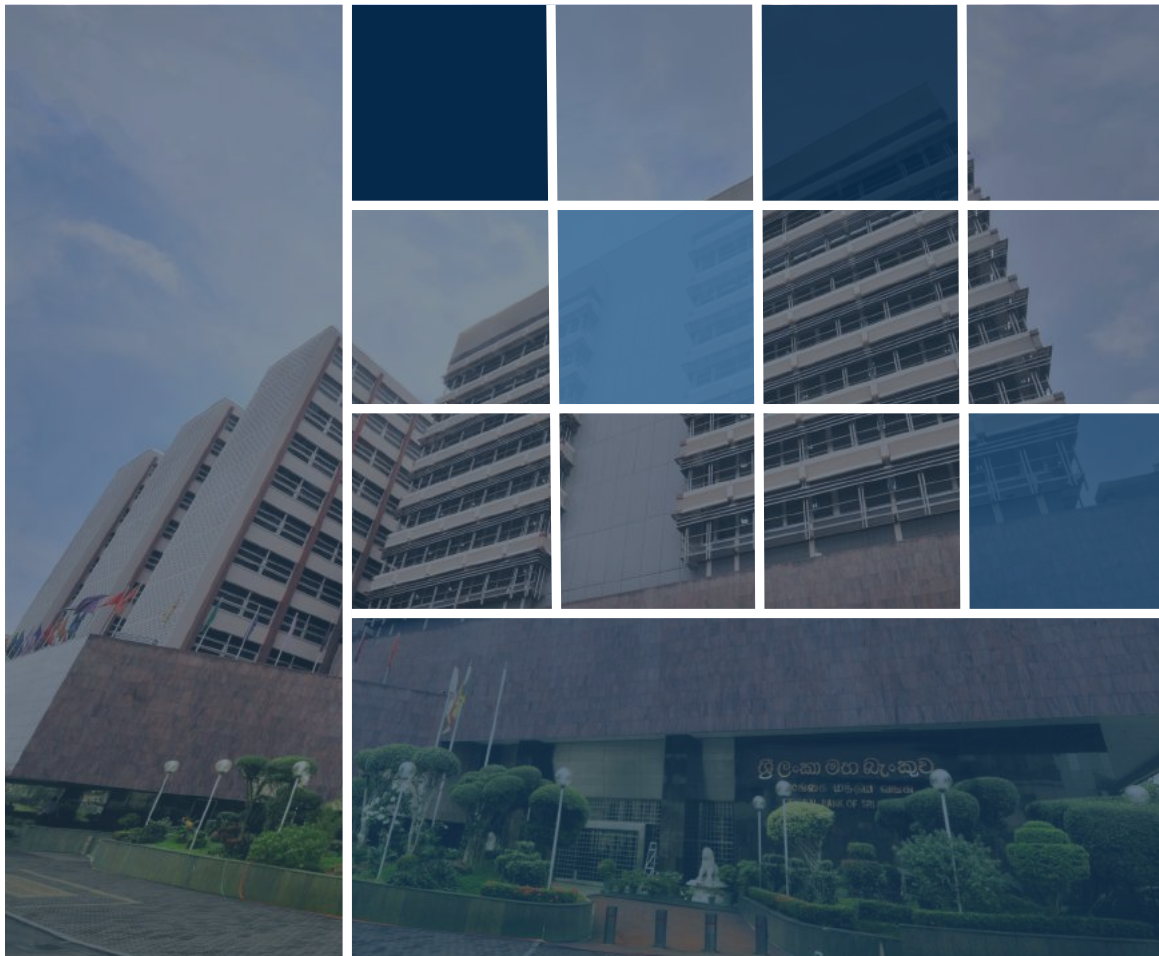


සතිපතා ආර්ථික දර්ශක

2018 නොවැම්බර් 16



සතියේ සුවිශේෂී කරුණු

මූර්ත අංශය

තේ වෙන්දේසියේ මිල පහළ යාමේ බලපෑම හේතුවෙන්, 2018 වසරේ මුල් මාස නවය තුළ දේශීය තේ නිෂ්පාදනය සැලකිය යුතු වශයෙන් අඩුවීමක් වාර්තා විය. වෙන්දේසියේ මිල ගණන් පහළයෑම හේතුවෙන් රටේ නිෂ්පාදනය ද සැලකිය යුතු ලෙස පහත වැටිණි. 2018 වසරේ අප්‍රේල් මස සිට පොල් වගාව අයහපත් කාලගුණික තත්ත්වයන්ගේ පසුබෑමෙන් මිදීමේ ප්‍රතිඵලයක් ලෙස, සමස්ත නිෂ්පාදනය පළමු මාස නවය තුළදී ආංශික වර්ධනයක් පෙන්වන ලදී.

සලකා බලන කාලපරිච්ඡේදය තුළදී බොරතෙල් මිල ගණන් පහළ යෑමේ ප්‍රවණතාවක් පෙන්වුම් කළේය. ප්‍රධාන වශයෙන්, නිෂ්පාදන ඉහළ යෑම සහ ගෝලීය ආර්ථිකය හා 2019 දී අපේක්ෂිත පරිභෝජන වර්ධනය පිළිබඳ සැලකීමේදී උද්ගතවිය හැකි ගැටලු හේතුවෙන් බොරතෙල් මිල ගණන් මාස 7 ක් තුළ වාර්තා වූ අවම අගය තෙක් පහළ ගියේය. කෙසේවෙතත්, ඉන් අනතුරුව ඔපෙක් සහ අනුබද්ධිත නිෂ්පාදකයින් ඊලඟ මාසයේදී සිය නිෂ්පාදන සීමාකරනු ඇතැයි අපේක්ෂාවෙන් මිල ගණන් ඉහළ ගියේය. සමස්තයක් ලෙස, මෙම කාලපරිච්ඡේදය තුළ දී බ්‍රෙන්ට් හා ඩබ්ලිව්.ටී.අයි. දෙවර්ගයේම බොරතෙල් බැරලයක මිල ඩොලර් 4.1 කින් පහළ ගියේය.

මුදල් අංශය

සතිපතා බරිත සාමාන්‍ය ප්‍රමුඛ ණය අනුපාතිකය පෙර සතිය හා සැසඳීමේදී 2018 නොවැම්බර් මස 16 වන දින වනවිට පදනම් අංක 33 කින් සියයට 12.28 ක් දක්වා ඉහළ ගියේය.

ප්‍රධාන වශයෙන් වාණිජ බැංකු සතු තැන්පතු ප්‍රමාණය ඉහළයාම හේතුවෙන් පසුගිය සතියට සාපේක්ෂ සංවිත මුදල් ඉහළ යන ලදී.

සමස්ත වෙළෙඳපොළ ද්‍රවශීලතාව පෙර සතියේ අග පැවති රුපියල් බිලියන 174.247 හිගයට සාපේක්ෂව මෙම සතියේදී රුපියල් බිලියන 108.265 හිගයක් විය.

සමස්ත කොටස් මිල දර්ශකය පෙර සතිය හා සැසඳීමේදී 2018 නොවැම්බර් මස 16 වන දින වනවිට සියයට 0.39 කින් 5,955.4 ක් දක්වා පහළ ගිය අතර එස් ඇන්ඩ් පී ශ්‍රී ලංකා 20 දර්ශකය පෙර සතිය හා සැසඳීමේදී 2018 නොවැම්බර් මස 16 වන දින වනවිට සියයට 0.49 කින් 3,109.5 ක් දක්වා ඉහළ ගියේය.

රාජ්‍ය මූල්‍ය අංශය

2018 පළමු මාස නවය තුළදී ද.දේ.නි. යෙහි ප්‍රතිශතයක් ලෙස රාජ්‍ය ආදායම 2017 අනුරූප කාලපරිච්ඡේදයේ පැවති සියයට 10.2 සිට සියයට 9.8 දක්වා අඩු විය. නාමික වශයෙන්, සලකා බලන කාලපරිච්ඡේදයේදී රාජ්‍ය ආදායම 2017 අනුරූප කාලපරිච්ඡේදයේ පැවති රුපියල් බිලියන 1,328.1 සිට රුපියල් බිලියන 1,416.8 දක්වා වැඩි විය.

2018 පළමු මාස නවය තුළදී ද.දේ.නි. යෙහි ප්‍රතිශතයක් ලෙස සමස්ත වියදම සහ ශුද්ධ ණය දීම 2017 අනුරූප කාලපරිච්ඡේදයේ පැවති සියයට 14.5 සිට සියයට 13.9 දක්වා අඩු විය. පුනරාවර්තන වියදම් ද.දේ.නි. යෙහි ප්‍රතිශතයක් ලෙස 2017 අනුරූප කාලපරිච්ඡේදයේ පැවති සියයට 11.1 සිට සියයට 10.9 දක්වා අඩු විය. ප්‍රාග්ධන වියදම් සහ ශුද්ධ ණය දීම ද.දේ.නි. යෙහි ප්‍රතිශතයක් ලෙස 2017 අනුරූප කාලපරිච්ඡේදයේ පැවති සියයට 3.5 සිට සියයට 3.0 දක්වා අඩු විය.

2018 පළමු මාස නවය තුළදී ද.දේ.නි. යෙහි ප්‍රතිශතයක් ලෙස සමස්ත අයවැය හිඟය පෙර වසරේ අනුරූප කාලපරිච්ඡේදයේ පැවති සියයට 4.3 (රුපියල් බිලියන 559.4) සිට සියයට 4.1 (රුපියල් බිලියන 597.1) දක්වා අඩු විය. ප්‍රාථමික ගිණුමේ ශේෂය ද.දේ.නි. යෙහි ප්‍රතිශතයක් ලෙස 2017 වසරේ අනුරූප කාලපරිච්ඡේදයේ පැවති සියයට 0.1 සිට සියයට 0.5 දක්වා වර්ධනය විය.

2018 පළමු මාස නවය තුළදී ද.දේ.නි. යෙහි ප්‍රතිශතයක් ලෙස ශුද්ධ දේශීය මූල්‍යනය 2017 අනුරූප කාලපරිච්ඡේදයේ පැවති සියයට 1.9 ට සාපේක්ෂව සියයට 2.2 දක්වා වැඩි වූ නමුත් ද.දේ.නි. යෙහි ප්‍රතිශතයක් ලෙස ශුද්ධ විදේශීය මූල්‍යනය 2017 අනුරූප කාලපරිච්ඡේදයේ පැවති සියයට 2.4 ට සාපේක්ෂව සියයට 1.9 දක්වා අඩු විය.

නාමික වශයෙන් 2018 සැප්තැම්බර් අවසානය වන විට සමස්ත නොපියවූ ණය ප්‍රමාණය 2017 වසර අවසානයේදී පැවති රුපියල් බිලියන 10,313.0 සිට රුපියල් බිලියන 11,271.4 දක්වා රුපියල් බිලියන 958.3 කින් වැඩි විය.

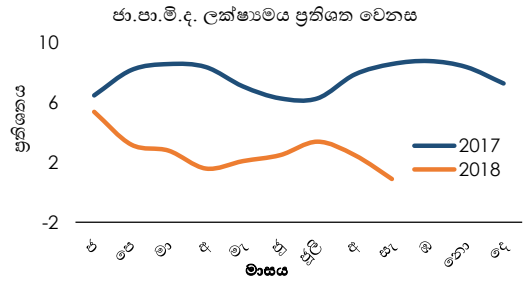
විදේශීය අංශය

2018 වසරේ නොවැම්බර් මස 16 වන දින දක්වා කාලය තුළදී ශ්‍රී ලංකා රුපියල, එ.ජ. ඩොලරයට සාපේක්ෂව සියයට 13.4 කින් අවප්‍රමාණය වූ අතර අනෙකුත් විදේශ ව්‍යවහාර මුදල්වල හැසිරීම් පිළිබිඹු කරමින් රුපියල, යුරෝවලට සාපේක්ෂව සියයට 8.8 කින් ද, ස්ටර්ලිං පවුමට සාපේක්ෂව සියයට 8.9 කින් ද, ජපන් යෙන්වලට සාපේක්ෂව සියයට 12.9 කින් ද සහ ඉන්දියානු රුපියලට සාපේක්ෂව සියයට 2.8 කින් අවප්‍රමාණය විය.

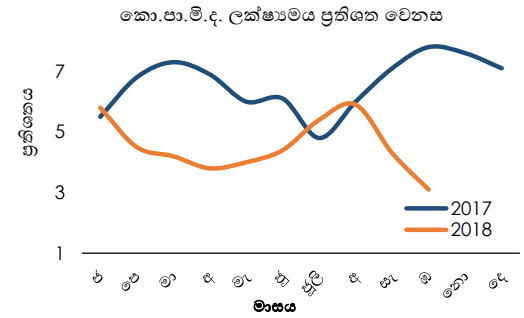
මූර්ත අංශය

1.1 මිල දර්ශක

අයිතමය (2013=100)	සැප්. 2018	මාසයකට පෙර	අවුරුද්දකට පෙර
ජාතික පාරිභෝගික මිල දර්ශකය (ජා.පා.මි.ද.)	124.4	125.4	123.3
මාසික ප්‍රතිශත වෙනස %	-0.8	-0.9	0.8
වාර්ෂික සාමාන්‍ය ප්‍රතිශත වෙනස %	4.0	4.7	6.8
ලක්ෂ්‍යමය ප්‍රතිශත වෙනස %	0.9	2.5	8.6
මූලික උද්ධමනය - (ජා.පා.මි.ද.)	126.9	126.3	123.1
වාර්ෂික සාමාන්‍ය ප්‍රතිශත වෙනස %	2.4	2.5	5.7
ලක්ෂ්‍යමය ප්‍රතිශත වෙනස %	3.1	2.7	4.6



අයිතමය (2013=100)	ඔක්. 2018	මාසයකට පෙර	අවුරුද්දකට පෙර
කොළඹ පාරිභෝගික මිල දර්ශකය (කො.පා.මි.ද.)	124.6	124.9	120.8
මාසික ප්‍රතිශත වෙනස %	-0.2	-0.7	0.9
වාර්ෂික සාමාන්‍ය ප්‍රතිශත වෙනස %	5.0	5.4	6.1
ලක්ෂ්‍යමය ප්‍රතිශත වෙනස %	3.1	4.3	7.8
මූලික උද්ධමනය - (කො.පා.මි.ද.)	128.1	128.0	123.4
වාර්ෂික සාමාන්‍ය ප්‍රතිශත වෙනස %	3.8	3.9	6.0
ලක්ෂ්‍යමය ප්‍රතිශත වෙනස %	3.8	3.8	5.8



මූලාශ්‍රය: ජනලේඛන හා සංඛ්‍යාලේඛන දෙපාර්තමේන්තුව

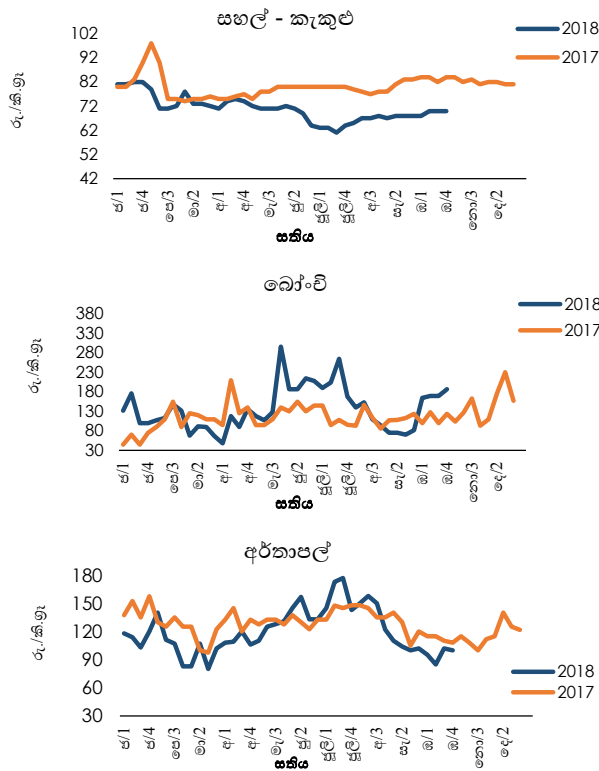
1.2 මිල

1.2.1 18 වන කොටුව වෙළෙඳපොළ

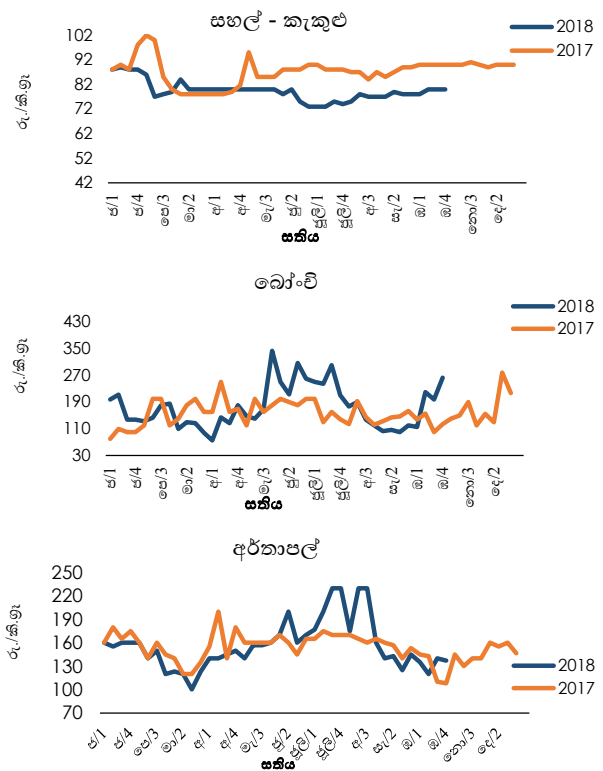
අයිතමය	නොවැ. මිල ගණන්හි සාමාන්‍යය				සිල්ලර මිල ගණන්හි සාමාන්‍යය			
	2018 නොවැ. 16 දිනෙන් අවසන් සතිය	පසුගිය සතිය	පසුගිය මාසය	පසුගිය වසර	2018 නොවැ. 16 දිනෙන් අවසන් සතිය	පසුගිය සතිය	පසුගිය මාසය	පසුගිය වසර
කිලෝ ග්‍රෑම්වල රුපියල්								
සහල්								
සම්බා	99.00	101.00	101.00	94.82	108.00	108.00	108.50	99.92
රතු කැකුළු	69.00	70.00	69.50	80.30	80.00	80.00	79.33	86.84
එළවළු								
බෝංචි	238.00	180.00	151.75	118.56	300.00	260.00	199.00	163.50
ගෝවා	100.00	103.00	69.75	75.37	150.00	150.00	120.25	119.69
කැරට	238.00	257.00	123.50	120.95	300.00	300.00	177.75	163.42
තක්කාලි	213.00	177.00	85.50	93.73	280.00	240.00	128.50	134.12
වට්ටක්කා	49.00	62.00	47.50	61.84	77.00	87.00	73.00	90.00
පතෝල	123.00	115.00	105.50	96.74	167.00	160.00	146.75	134.00
වම්බටු	113.00	97.00	101.00	94.90	160.00	167.00	149.50	132.54
අළු කෙසෙල්	70.00	75.00	67.50	73.41	120.00	120.00	112.75	108.67
අනෙකුත් ආහාර								
රතු එළඹු (දේශීය)	138.00	130.00	115.50	250.84	180.00	160.00	150.00	303.56
ලොකු එළඹු (දේශීය)	෭෭.෩.	92.00	77.00	110.80	෭෭.෩.	123.00	110.00	137.20
අර්තාපල් (නුවර එළිය)	146.00	165.00	95.50	127.34	200.00	197.00	133.00	155.00
වියළි මිරිස් (ආනයනික)	248.00	248.00	246.00	189.80	290.00	290.00	291.25	236.54
පරිප්පු (ඉන්දියානු)	103.00	102.00	102.75	135.31	115.00	115.00	115.00	151.46
බිත්තර (සුදු) (එකක මිල)	16.00	14.00	12.43	11.96	17.00	15.00	13.30	12.63
පොල් (ගෙඩියක මිල)	49.00	49.00	45.50	61.72	57.00	57.00	55.00	74.31
මාළු (අ)								
කෙලවල්ලා	450.00	450.00	440.00	540.63	700.00	700.00	712.50	807.87
බලයා	280.00	320.00	240.00	301.46	380.00	420.00	340.00	404.68
සාලයා	130.00	130.00	110.00	116.88	160.00	160.00	152.50	179.79
පරවි (පොඩි)	෭෭.෩.	෭෭.෩.	400.00	538.02	෭෭.෩.	෭෭.෩.	500.00	647.62

(අ) පැලියගොඩ ධීවර සංස්ථාවෙන් එක්රැස් කරනු ලබන මිල ගණන් මත පදනම් වේ

පිටකොටුව වෙළඳපොළ- තොග මිල



පිටකොටුව වෙළඳපොළ- සිල්ලර මිල



1.2.2 දඹුල්ල ආර්ථික මධ්‍යස්ථානය

අයිතමය (කිලෝ ග්‍රෑම්යට රුපියල්)	2018 නොවැ. 15 දිනෙන් අවසන් සතිය	
	තොග මිල (සාමාන්‍යය)	සිල්ලර මිල (සාමාන්‍යය)
සහල්		
සම්බා	105.90	110.90
රතු කැකුළු	72.80	77.80
එළවළු		
බෝංචි	245.00	265.00
කැරට	265.00	285.00
තක්කාලි	213.00	233.00
වට්ටක්කා	57.50	77.50
පතෝල	92.00	110.00
අළු කෙසෙල්	64.00	84.00
අනෙකුත් ආහාර		
රතු එළඹු (දේශීය)	123.50	133.50
ලොකු එළඹු (දේශීය)	88.50	98.50
අර්තාපල් (නුවර එළිය)	146.25	156.25
වියළි මිරිස් (ආනයනික)	257.00	267.50
පොල් (ගෙඩියක මිල)	41.70	47.10

1.2.4 මරදගහමුල සහල් මධ්‍යස්ථානය

අයිතමය (කිලෝ ග්‍රෑම්යට රුපියල්)	සහල් තොග මිල ගණන්හි සාමාන්‍යය			
	2018 නොවැ. 16 දිනෙන් අවසන් සතිය	පසුගිය සතිය	පසුගිය මාසය	පසුගිය වසර
සම්බා	97.00	96.50	96.13	92.96
සුදු කැකුළු	76.00	75.50	73.63	83.16
රතු කැකුළු	69.00	69.00	67.76	80.21
නාඩු	78.80	79.13	77.17	87.93

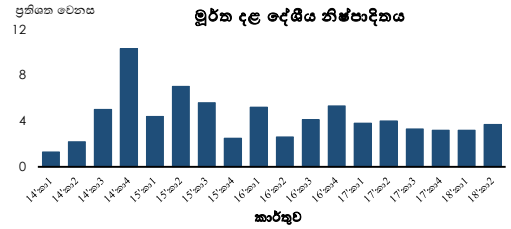
1.2.3 නාරාහේන්පිට ආර්ථික මධ්‍යස්ථානය

අයිතමය (කිලෝ ග්‍රෑම්යට රුපියල්)	සිල්ලර මිල ගණන්හි සාමාන්‍යය	
	2018 නොවැ. 16	පසුගිය සතිය
සහල්		
සම්බා	108.33	108.33
රතු කැකුළු	72.67	72.67
එළවළු		
බෝංචි	178.33	178.33
ගෝවා	158.33	158.33
කැරට	278.33	278.33
තක්කාලි	198.33	198.33
වට්ටක්කා	98.33	98.33
පතෝල	178.33	178.33
වම්බටු	178.33	178.33
අළු කෙසෙල්	138.33	138.33
අනෙකුත් ආහාර		
රතු එළඹු (ආනයනික)	178.33	178.33
ලොකු එළඹු (ආනයනික)	128.33	128.33
අර්තාපල් (ආනයනික)	88.33	88.33
වියළි මිරිස් (ආනයනික)	278.33	278.33
පරිප්පු (ඉන්දියානු)	108.33	108.33
බින්තර (සුදු) (එකක මිල)	15.00	15.00
පොල් (ගෙඩියක මිල)	58.33	58.33
මාළු		
කෙලවල්ලා	976.67	976.67
බලයා	438.33	438.33
සාලයා	158.33	158.33
පරව් (පොඩි)	763.33	763.33

1.3 කාර්මික මූලික අනුව දළ දේශීය නිෂ්පාදිතය (2010 ස්ථාවර මිල අනුව) - එකතු කළ අගය මත වර්ධන අනුපාතිකය

අයිතමය	2016	2017	2017	2018
	වාර්ෂික (අ)(ආ)	වාර්ෂික (අ)(ආ)	දෙවන කාර්තුව (අ)(ආ)	දෙවන කාර්තුව (අ)
කෘෂිකාර්මික	-3.8	-0.8	-3.1	4.5
කාර්මික	5.8	4.6	5.6	2.3
සේවා	4.7	3.2	2.7	4.8
භාණ්ඩ හා සේවා මත අයකෙරෙන බදු - සහනාධාර	6.3	3.2	3.4	-0.6
දළ දේශීය නිෂ්පාදිතය	4.5	3.3	3.0	3.7

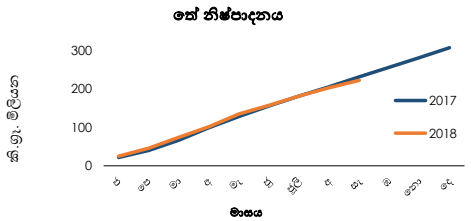
(අ) තාවකාලික (ආ) අ-වෛධික



1.4 කෘෂිකාර්මික නිෂ්පාදනය

අයිතමය	ඒකකය	2018	2017	% වෙනස
		ජන - සැප්. (අ)	ජන - සැප්. (අ)	
තේ	(කි.ග්‍රෑ. මිලියන)	222.10	233.10	-4.70
රබර්	(කි.ග්‍රෑ. මිලියන)	58.90	64.70	-9.00
පොල්	(ගෙඩි මිලියන)	1,908.51	1,906.81	0.10

(අ) තාවකාලික

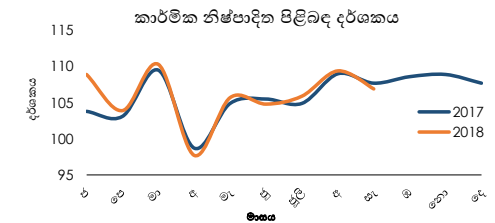


1.5 කාර්මික නිෂ්පාදිත පිළිබඳ දර්ශකය (කා.නි.ද) (2015=100) (අ)

අයිතමය	සැප්තැම්බර්		% වෙනස
	2017 (ආ)(ඇ)	2018 (ආ)(ඇ)	
කාර්මික නිෂ්පාදිත පිළිබඳ දර්ශකය	107.7	106.9	-0.7
ආහාර නිෂ්පාදිත	107.6	105.2	-2.2
ඇඟලුම් නිෂ්පාදිත	107.2	111.1	3.7
අනෙකුත් ලෝහ නොවන ඛනිජ නිෂ්පාදිත	109.0	116.3	6.7
පිරිපහදුකළ ඛනිජ තෙල් නිෂ්පාදිත	105.8	114.6	8.4
රබර් සහ ප්ලාස්ටික් නිෂ්පාදිත	110.5	100.8	-8.8
රසායනික ද්‍රව්‍ය සහ රසායනික ද්‍රව්‍ය අග්‍රිත නිෂ්පාදිත	102.7	87.6	-14.7
පාන වර්ග	91.0	101.0	11.0

(අ) ප්‍රධාන ෭ ප අ-෧ 7

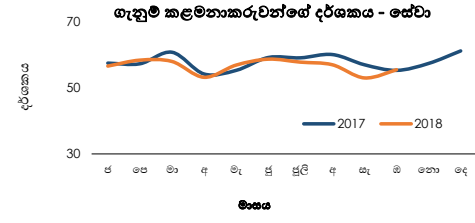
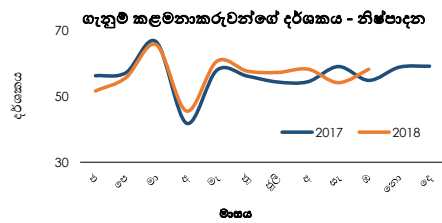
(ආ) අ-වෛධික (ඇ) තාවකාලික



1.6 ගැනුම් කළමනාකරුවන්ගේ දර්ශකය

මාසය/වසර	ගැනුම් කළමනාකරුවන්ගේ දර්ශකය - නිෂ්පාදන			
	ඔක්. 2018	සැප්. 2018	ඔක්. 2017	සැප්. 2017
දර්ශකය	58.2	54.1	54.8	59.0

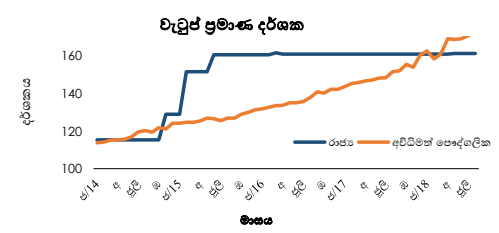
ගැනුම් කළමනාකරුවන්ගේ දර්ශකය - සේවා			
ඔක්. 2018	සැප්. 2018	ඔක්. 2017	සැප්. 2017
55.5	53.0	55.3	57.0



1.7 වැටුප් සහ සේවා නියුක්තිය

1.7.1 වැටුප් ප්‍රමාණ දර්ශක

අයිතමය	2018	2017	% වෙනස
	අගෝ.	අගෝ.	
රාජ්‍ය අංශයේ සේවකයන් (2012 = 100)	161.0	160.8	0.0
අවිධිමත් පෞද්ගලික අංශයේ සේවකයන් (2012 = 100)	172.7	152.0	13.7
කෘෂිකාර්මාන්ත	175.8	155.6	13.0
කර්මාන්ත	175.5	157.3	11.6
සේවා	168.7	145.3	16.1



1.7.2 සේවා නියුක්තිය (අ)

අයිතමය	2017 දෙවන කාර්තුව (අ)	2018 දෙවන කාර්තුව (අ)	2017 වාර්ෂික (අ)
මුළු බලකා සහභාගීත්ව අනුපාතිකය	53.9	51.1	54.1
සේවා විදුක්ති අනුපාතිකය	4.5	4.6	4.2

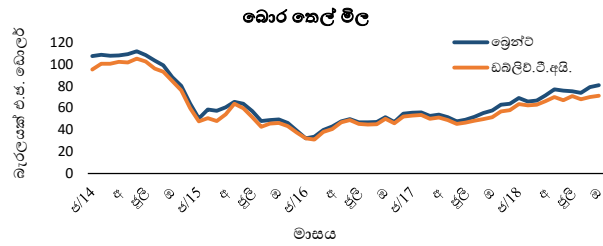
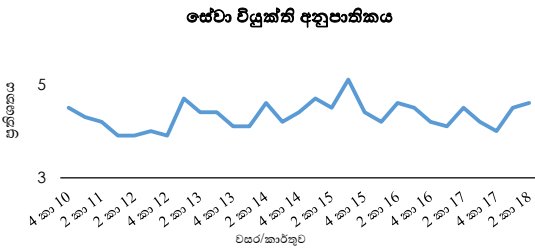
අංශය අනුව සේවා නියුක්ත පුද්ගලයන් (අ) (මුළු සේවා නියුක්තියෙන් ප්‍රතිශතයක් ලෙස)

කෘෂිකර්මාන්ත	26.0	24.2	26.1
කර්මාන්ත	28.3	27.5	28.4
සේවා	45.7	48.3	45.5

(අ) වැඩ කරන වයසේ ජනගහනය අවුරුදු 15 සහ ඊට වැඩි වේ

(ආ) තාවකාලික (ඇ) ජනගහන ප්‍රමිති වර්ගීකරණ 4 වන සංශෝධනය මත පදනම් වේ

මූලාශ්‍රය: ජනලේඛන හා සංඛ්‍යාලේඛන දෙපාර්තමේන්තුව



1.8 බොර තෙල් සාමාන්‍ය මිල (අ)

මාසය	2017			2018		
	ඉදිරි වෙළඳපොළ මිල (බැරලයක් එ.ජ. ඩොලර්)		ලං.බ.නි.සං. ආනයන මිල (මි.ර.ගැ.) (බැරලයක් එ.ජ. ඩොලර්) (*)	ඉදිරි වෙළඳපොළ මිල (බැරලයක් එ.ජ. ඩොලර්)		ලං.බ.නි.සං. ආනයන මිල (මි.ර.ගැ.) (බැරලයක් එ.ජ. ඩොලර්) (*)
	මුද්‍රාණය (පාදක මිල)	විකිලිව.වි.අයි. (පාදක මිල)		මුද්‍රාණය (පාදක මිල)	විකිලිව.වි.අයි. (පාදක මිල)	
ජනවාරි	55.67	52.83	57.39	69.02	63.55	72.04
පෙබරවාරි	55.99	53.41	58.65	65.80	62.26	-
මාර්තු	52.76	49.92	-	66.69	62.80	67.97
අප්‍රේල්	53.98	51.27	56.48	71.55	66.21	74.31
මැයි	51.59	48.77	51.66	76.88	69.92	80.68
ජූනි	47.71	45.34	48.47	75.70	66.93	79.80
ජූලි	49.02	46.56	49.75	75.17	70.87	78.76
අගෝස්තු	51.87	48.18	53.07	73.80	67.85	77.82
සැප්තැම්බර්	55.31	49.65	57.06	79.02	70.02	83.26
ඔක්තෝබර්	57.52	51.56	59.53	80.93	71.10	-
නොවැම්බර්	62.79	56.68	65.62	-	-	-
දෙසැම්බර්	63.92	57.82	66.82	-	-	-
	2017			2018		
නොවැම්බර් 10	63.77	57.02	-	-	-	-
නොවැම්බර් 11	-	-	-	-	-	-
නොවැම්බර් 12	-	-	-	70.92	60.70	-
නොවැම්බර් 13	63.62	56.85	-	69.36	59.07	-
නොවැම්බර් 14	63.08	56.70	-	65.45	55.52	-
නොවැම්බර් 15	61.50	55.12	-	66.08	56.08	-
නොවැම්බර් 16	61.87	55.30	-	66.84	56.64	-

මූලාශ්‍රය: Bloomberg

ලංකා බැංකු තෙල් නීතිගත සංස්ථාව

(අ) බොරතෙල් මිල ගණන්, 2017 වසර අවසානය දක්වා ප්‍රකාශයට පත් කළ එතැන් මිල ගණන්වලින් බැහැරව ඉදිරි වෙළඳපොළ මිල ගණන් පදනම් කර ගනු ලබන බව සලකන්න.

(*) ලං.බ.නි.සං. ආනයන මිල ගණන්වලට ගැල් කුලී ඇතුළත් වීම සහ එය විවිධ බොරතෙල් වර්ගවල සාමාන්‍ය මිල ගණන් අනුව බර තබන ලද මිලක් වන බැවින් ලං.බ.නි.සං. ආනයන මිල, මුද්‍රාණය සහ විකිලිව.වි.අයි. එතැන් මිල ගණන් සමඟ සසුල් සැසඳිය නොහැකිය. එසේම, ලං.බ.නි.සං. ආනයනවලින් කොටසක් කාලීන ගිවිසුම් මත පදනම් වේ.

මුදල් අංශය

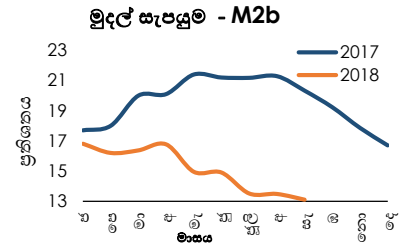
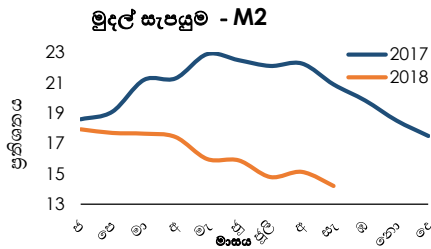
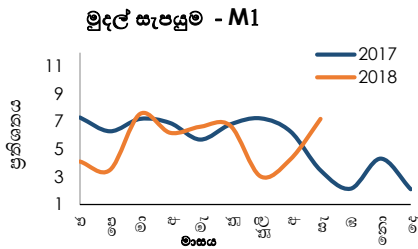
2.1 පොලී අනුපාතික

අයිතමය	2018 නොවැ. 16 දිනෙන් අවසන් සතිය	සතියකට පෙර	වසරකට පෙර		
ප්‍රතිපත්ති පොලී අනුපාතික					
නිත්‍ය තැන්පතු පහසුකම් අනුපාතිකය	8.00	7.25	7.25		
නිත්‍ය ණය පහසුකම් අනුපාතිකය	9.00	8.50	8.75		
බරිත සාමාන්‍ය ඒකමණ මුදල් අනුපාතිකය (AWCMR) (සතිපතා සාමාන්‍යය)	8.77	8.47	8.15		
ශ්‍රී ලංකා අන්තර් බැංකු අර්පණ අනුපාතිකය (SLIBOR)					
දින 1	8.98	8.49	8.15		
දින 7	9.07	8.75	8.34		
මාස 1	9.52	9.25	9.17		
මාස 3	10.30	10.00	10.04		
මාස 6	10.93	10.61	11.79		
මාස 12	11.80	11.50	12.16		
භාණ්ඩාගාර බිල්පත් ඵලදා අනුපාතික					
දින 91	10.07	9.65	8.54		
දින 182	-	9.99	8.93		
දින 364	11.25	10.89	9.46		
බලපත්‍රලාභී වාණිජ බැංකු					
බරිත සාමාන්‍ය ප්‍රමුඛ ණය පොලී අනුපාතිකය (AWPR)	12.28	11.95	11.38		
	2018 සැප්	මසකට පෙර	වසරකට පෙර		
ඉතිරිකිරීමේ තැන්පතු	0.50-8.50	0.50-8.50	0.50-9.50		
එක් අවුරුදු ස්ථාවර තැන්පතු	4.53-15.00	4.53-15.00	4.89-15.00		
	2018 ඔක්	මසකට පෙර	වසරකට පෙර		
බරිත සාමාන්‍ය තැන්පතු අනුපාතිකය (AWDR)	8.73	8.69	9.22		
බරිත සාමාන්‍ය ස්ථාවර තැන්පතු අනුපාතිකය (AWFDR)	10.78	10.84	11.72		
	2018 සැප්	මසකට පෙර	වසරකට පෙර		
බරිත සාමාන්‍ය ණය පොලී අනුපාතිකය (AWLR)	14.27	14.18	13.83		
ජාතික ඉතිරිකිරීමේ බැංකුව					
	2018 සැප්	මසකට පෙර	වසරකට පෙර		
ඉතිරිකිරීමේ තැන්පතු	4.00	4.00	4.00		
එක් අවුරුදු ස්ථාවර තැන්පතු	10.50	10.50	11.00		
භාණ්ඩාර බැඳුම්කර වෙන්දේසිය		වසර 8, මාස 07	වසර 10, මාස 06		
		13/11/2018	13/11/2018		
පොලී අනුපාතිකය		11.75	13.00		
බර තබන ලද සාමාන්‍ය ඵලදා අනුපාතිකය		12.16	12.23		
බරිත සාමාන්‍ය ප්‍රමුඛ ණය අනුපාතිකය බැංකු අනුව	2018 නොවැ. 16 දිනෙන් අවසන් සතිය	සතියකට පෙර	බරිත සාමාන්‍ය ප්‍රමුඛ ණය අනුපාතිකය බැංකු අනුව	2018 නොවැ. 16 දිනෙන් අවසන් සතිය	සතියකට පෙර
ලංකා බැංකුව	12.89	13.04	එච්එස්බීබී බැංකුව	9.44	9.59
මහජන බැංකුව	12.13	12.75	ස්ටැන්ඩර්ඩ් චාර්ටඩ් බැංකුව	11.78	12.23
හැටන් නැෂනල් බැංකුව	12.34	12.46	සීටී බැංකුව	12.85	11.76
කොමර්ෂල් බැංකුව	11.98	12.30	ඩොයිෂ් බැංකුව	10.69	11.03
සම්පත් බැංකුව	13.92	15.32	හබීබී බැංකුව	12.84	12.84
සෙලාන් බැංකුව	13.25	13.18	ඉන්දියන් බැංකුව	13.84	13.84
යුනියන් බැංකුව	15.83	15.15	ඉන්දියන් ඕවර්සීස් බැංකුව	14.34	14.34
පැන් ඒෂියා බැංකුව	16.42	16.00	එම්සීබී බැංකුව	13.09	12.88
නේෂන් ට්‍රස්ට් බැංකුව	12.51	12.76	ඉන්දිය රාජ්‍ය බැංකුව	10.17	10.17
ඩීඑස්සී බැංකුව	13.82	15.05	පබ්ලික් බැංකුව	13.50	13.00
එන්ඩීබී බැංකුව	13.14	13.45	අයිසීඅයිසී බැංකුව	11.75	11.75
අමානා බැංකුව	12.55	13.01	ඇක්සිස් බැංකුව	13.84	13.34
කාර්ගිල්ස් බැංකුව	14.38	15.32			

2.2 මුදල් සැපයුම

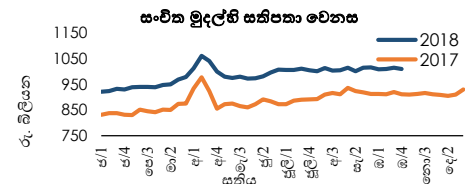
අයිතමය	රු. බිලියන			වාර්ෂික වෙනස (%)		
	2018 සැ.ප්. (අ)	මසකට පෙර	වසරකට පෙර	2018 සැ.ප්. (අ)	මසකට පෙර	වසරකට පෙර
සංචිත මුදල්	1,010.50	1,004.70	909.00	11.20	10.20	14.50
පටු මුදල් සැපයුම (M1)	809.00	791.60	754.60	7.20	4.30	3.50
පුළුල් මුදල් සැපයුම (M2)	6,284.50	6,243.70	5,503.10	14.20	15.10	20.90
ඒකාබද්ධ පුළුල් මුදල් සැපයුම (M2b)	6,933.40	6,866.40	6,132.10	13.10	13.50	20.30
බැංකු පද්ධතිය සතු ශුද්ධ විදේශීය වත්කම් (අ)	7.60	166.90	10.50	-27.00	433.10	103.80
මුදල් අධිකාරීන්	811.20	901.50	776.20	4.50	20.90	55.70
වාණිජ බැංකු	-803.60	-734.60	-765.70	-4.90	7.70	1.40
දේශීය බැංකු ඒකක (DBUs)	-339.90	-313.90	-300.70	-13.00	-0.30	-8.90
අක්වෙරළ බැංකු ඒකක (OBUs)	-463.70	-420.70	-465.00	0.30	12.90	7.10
බැංකු පද්ධතිය සතු ශුද්ධ දේශීය වත්කම් (අ)	6,925.80	6,699.60	6,121.70	13.10	9.80	13.90
රජයේ ණය ගැනීම් (ශුද්ධ)	2,427.00	2,271.90	2,223.60	9.20	1.50	14.10
මහ බැංකුව	368.40	245.80	252.60	45.80	-16.30	-36.40
වාණිජ බැංකු	2,058.60	2,026.10	1,971.00	4.40	4.20	27.00
දේශීය බැංකු ඒකක (DBUs)	1,685.60	1,668.70	1,603.40	5.10	5.70	31.90
අක්වෙරළ බැංකු ඒකක (OBUs)	373.00	357.40	367.60	1.50	-2.30	9.50
රාජ්‍ය සංස්ථාවලට දෙන ලද ණය	656.00	639.50	516.20	27.10	22.60	11.70
දේශීය බැංකු ඒකක (DBUs)	409.10	399.70	322.10	27.00	23.60	16.40
අක්වෙරළ බැංකු ඒකක (OBUs)	246.80	239.80	194.00	27.20	21.00	4.60
පෞද්ගලික අංශයට දෙන ලද ණය	5,355.70	5,248.40	4,640.50	15.40	14.30	17.30
දේශීය බැංකු ඒකක (DBUs)	4,961.90	4,874.60	4,316.70	14.90	14.30	17.70
අක්වෙරළ බැංකු ඒකක (OBUs)	393.80	373.80	323.70	21.60	14.20	12.70
අනෙකුත් අයිතම (ශුද්ධ)	-1,512.90	-1,460.20	-1,258.50	-20.20	-16.90	-26.80

(අ) තාවකාලික (ආ) ඒකාබද්ධ පුළුල් මුදල් සැපයුමට (M2b) අදාළව



2.3 සංචිත මුදල් සහිත වෙනස

අයිතමය	2018 නොවැ 15	සතියකටපෙර	වෙනස
සංචිත මුදල් (රුපියල් මිලියන)	1,030,205.70	1,026,763.36	3,442.34



2.4 මුදල් වෙළෙඳපොළ ක්‍රියාකාරකම් (දෛනික)

අයිතමය	12.11.2018	13.11.2018	14.11.2018	15.11.2018	16.11.2018
ඒක්ෂණ මුදල් වෙළෙඳපොළ					
බරිත සාමාන්‍ය අනුපාතිකය (වාර්ෂික පොලී අනුපාතිකය සියයට)	8.49	8.49	8.97	8.97	8.95
දළ වටිනාකම (රුපියල් මිලියන)	16,995	1,856	1,353	15,035	14,460
වෙළෙඳපොළ ප්‍රතිමිලදී ගැනුම්					
බරිත සාමාන්‍ය අනුපාතිකය (වාර්ෂික පොලී අනුපාතිකය සියයට)	-	8.50	8.98	8.94	8.94
දළ වටිනාකම (රුපියල් මිලියන)	-	1,000	1,000	2,800	3,925

2.5 ශ්‍රී ලංකා මහ බැංකුව සතු සුරැකුම්පත් ගොනුව

අයිතමය	12.11.2018	13.11.2018	14.11.2018	15.11.2018	16.11.2018
ශ්‍රී ලංකා මහ බැංකුව සතු භාණ්ඩාගාර බිල්පත් ප්‍රමාණය - මුහුණත අගය (රුපියල් මිලියන)	67,443.60	67,443.60	67,443.60	67,443.60	67,443.60
ශ්‍රී ලංකා මහ බැංකුව සතු භාණ්ඩාගාර බිල්පත් ප්‍රමාණය - පොත් අගය (රුපියල් මිලියන)	64,848.85	64,837.06	64,851.91	64,851.29	64,841.47

2.6 ව්‍යවස්ථාපිත වෙළඳ කටයුතු

අයිතමය	12.11.2018	13.11.2018	14.11.2018	15.11.2018	16.11.2018
කෙටි කාලීන වෙන්දේසි					
පිරිනමන ලද ප්‍රතිමිලදී ගැනුම් ප්‍රමාණය (රු. බිලියන)	0.00	0.00	0.00	0.00	0.00
පිරිනමන ලද ප්‍රතිමිලදී ප්‍රමාණය (රු. බිලියන)	50.00	30.00	50.00	85.00	30.00
කාල සීමාව (දින ගණන)	1	7	1	2	1
ලැබුණු ලාභ ප්‍රමාණය (රු. බිලියන)	23.00	16.30	32.22	11.30	31.45
පිළිගත් ප්‍රමාණය (රු. බිලියන)	23.00	16.30	32.22	11.30	31.45
අවම පිළිගත් අනුපාතිකය (වා.පො.අ. සියයට)	8.39	8.46	8.36	8.40	8.45
උපරිම පිළිගත් අනුපාතිකය (වා.පො.අ. සියයට)	8.47	8.50	8.47	8.49	8.95
බරිත සාමාන්‍ය ඵලදා අනුපාතිකය (වා.පො.අ. සියයට)	8.44	8.49	8.43	8.47	8.74
ස්ථිර පදනම මත වෙන්දේසි					
ස්ථිර පදනම මත භාණ්ඩාගාර බිල්පත් විකිණීම (රු. බිලියන)	-	-	-	-	-
ස්ථිර පදනම මත භාණ්ඩාගාර බිල්පත් මිලදී ගැනුම් (රු. බිලියන)	-	-	-	-	-
පියවීමේ දිනය	-	-	-	-	-
පරිණත වන දිනය	-	-	-	-	-
කාල සීමාව (දින ගණන)	-	-	-	-	-
ලැබුණු ලාභ ප්‍රමාණය (රු. බිලියන)	-	-	-	-	-
පිළිගත් ප්‍රමාණය (රු. බිලියන)	-	-	-	-	-
අවම පිළිගත් අනුපාතිකය (වා.පො.අ. සියයට)	-	-	-	-	-
උපරිම පිළිගත් අනුපාතිකය (වා.පො.අ. සියයට)	-	-	-	-	-
බරිත සාමාන්‍ය ඵලදා අනුපාතිකය (වා.පො.අ. සියයට)	-	-	-	-	-
දිගු කාලීන වෙන්දේසි					
පිළිගත් ප්‍රතිමිලදී ගැනුම් ප්‍රමාණය (රු. බිලියන)	-	-	-	-	-
පිළිගත් ප්‍රතිමිලදී ප්‍රමාණය (රු. බිලියන)	-	-	-	-	-
පියවීමේ දිනය	-	-	-	-	-
පරිණත වන දිනය	-	-	-	-	-
කාල සීමාව (දින ගණන)	-	-	-	-	-
ලැබුණු ලාභ ප්‍රමාණය (රු. බිලියන)	-	-	-	-	-
පිළිගත් ප්‍රමාණය (රු. බිලියන)	-	-	-	-	-
අවම පිළිගත් අනුපාතිකය (වා.පො.අ. සියයට)	-	-	-	-	-
උපරිම පිළිගත් අනුපාතිකය (වා.පො.අ. සියයට)	-	-	-	-	-
බරිත සාමාන්‍ය ඵලදා අනුපාතිකය (වා.පො.අ. සියයට)	-	-	-	-	-
නිත්‍ය පහසුකම්					
නිත්‍ය නැන්පතු පහසුකම (රු. බිලියන)	9,440	8,290	21,929	20,815	17,423
නිත්‍ය ණය පහසුකම (රු. බිලියන)	48,882	49,630	54,861	60,699	43,368
සමස්ත වෙළෙඳපොළ දුර්බලතාව (රු. බිලියන)	-167,842	-176,356	-170,775	-182,097	-108,265

2.7 ණය කාර්යක්ෂමතාව (අ)

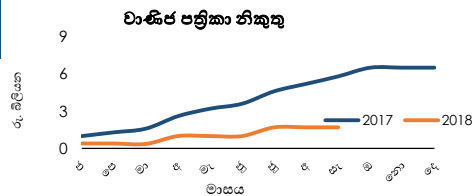
අයිතමය	2018 සැප්. අවසානයට (අ)	2018 අගෝ. අවසානයට	2017 අදසැ. අවසානයට
මුළු සක්‍රීය කාර්යක්ෂමතාව	1,609,696	1,594,356	1,459,883
දේශීය (දේශීය වශයෙන් පිළිගත් ඒවා පමණි)	25,241	23,353	24,258
ගෝලීය (ගෝලීය වශයෙන් පිළිගත්)	1,584,455	1,571,003	1,435,625
නොපියවූ අක්ෂය (රු.පි. මිලියන)	99,763	98,190	88,487
දේශීය (දේශීය වශයෙන් පිළිගත් ඒවා පමණි)	771	740	725
ගෝලීය (ගෝලීය වශයෙන් පිළිගත්)	98,992	97,450	87,762

(අ) බලපත්‍රලාභී වාණිජ බැංකු විසින් නිකුත් කරන ලද (අ) කාර්යක්ෂමතාව

2.7 වාණිජ පත්‍රිකා නිකුතු (අ)

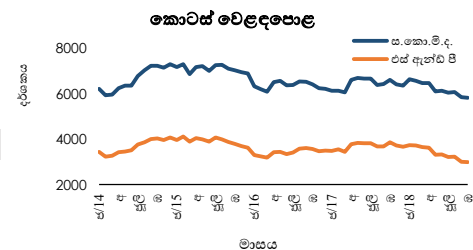
අයිතමය (රු.බිලියන)	2018 සැප්. අවසානයට (අ)	2018 අගෝ. අවසානයට	2017 අදසැ. අවසානයට
සමස්ත නිකුතුව (සමුච්චිත) (අ)	1.7	1.7	6.5
නොපියවූ (කාලපරිච්ඡේදය අවසානය වන විට)	1.2	1.2	1.7

(අ) බලපත්‍රලාභී වාණිජ බැංකු සහ බලපත්‍රලාභී විශේෂිත බැංකු සපයන ලද දත්ත මත පදනම්ව (අ) කාර්යක්ෂමතාව (අ) වසර තුළදී



2.8 කොටස් වෙළඳපොළ

අයිතමය	2018 නොවැ. 16 දිනෙන් අවසන් සතිය	සතියකට වැඩි වූ	වසරකට වැඩි වූ
සමස්ත කොටස් මිල දර්ශකය (1985 = 100) (ASPI)	5,955.4	5,978.6	6,449.0
එස් ඇන්ඩ් පී ශ්‍රී ලංකා 20 දර්ශකය (2004 = 1,000) (S&P SL20)	3,109.5	3,094.2	3,762.4
දෛනික සාමාන්‍ය පිරිවැටුම (රු.පි. මිලියන)	1,663.7	1,950.8	1,050.9
වෙළඳපොළ ප්‍රාග්ධනීකරණය (රු.පි. බිලියන)	2,794.0	2,804.9	2,933.4
විදේශීය මිලදී ගැනීම් (රු.පි. මිලියන)	7.6	219.4	642.4
විදේශීය විකිණීම් (රු.පි. මිලියන)	63.0	880.2	354.9
ශුද්ධ විදේශ මිලදී ගැනීම් (රු.පි. මිලියන)	-55.5	-660.8	287.5

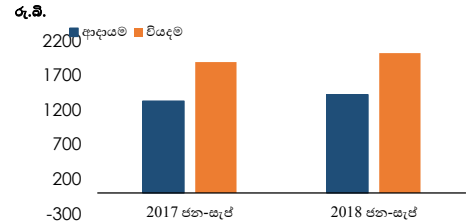


3.1 රාජ්‍ය මූල්‍ය කටයුතු (රු. බිලියන)

ශීර්ෂය	2017 ජන - සැප්	2018(අ) ජන - සැප්
ආදායම් සහ ප්‍රදාන	1,330.6	1,422.4
ආදායම	1,328.1	1,416.8
බදු ආදායම	1,240.0	1,278.2
බදු නොවන	88.2	138.7
ප්‍රදාන	2.4	5.5
වියදම් සහ ආපසු ගෙවීම් අඩු කළ පසු ශුද්ධ ණයදීම	1,890.0	2,019.5
පුනරාවර්තන	1,437.8	1,577.8
ප්‍රාග්ධන වියදම් සහ ආපසු ගෙවීම් අඩු කළ පසු ශුද්ධ ණය දීම	452.1	441.7

(අ) තාවකාලික

රාජ්‍ය ආදායම සහ වියදම
2017 - 2018 (ජන - සැප්)

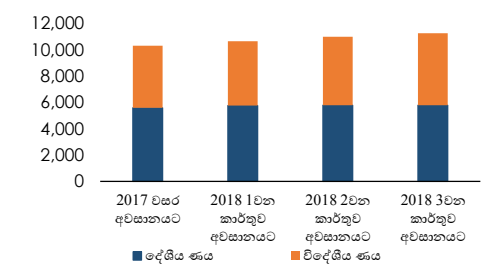


3.2 මධ්‍යම රජයේ නොපිය වූ ණය (රු. බිලියන)

ශීර්ෂය	2017 වසර අවසානයට	2018 සැප් අවසානයට(අ)
සමස්ත දේශීය ණය	5,594.4	5,802.3
එයින්		
භාණ්ඩාගාර බිල්පත්	697.2	771.0
භාණ්ඩාගාර බැඳුම්කර	3,822.6	4,006.9
රුපියල් ණය	24.1	24.1
සමස්ත විදේශීය ණය	4,718.6	5,469.1
මධ්‍යම රජයේ සමස්ත නොපිය වූ රාජ්‍ය ණය	10,313.0	11,271.4

(අ) තාවකාලික

රාජ්‍ය ණය
2017 - 2018 3වන කාර්තුව



3.3 රාජ්‍ය සුරැකුම්පත් - ප්‍රාථමික හා ද්විතීයික වෙළෙඳපොළ ඵලදා අනුපාත 2018.11.14 දිනෙන් අවසන් සතියට

සුරැකුම්පත	පරිණත කාලය	ප්‍රාථමික වෙළෙඳපොළ (අ)	
		මෙම සතිය	පසුගිය සතිය
භාණ්ඩාගාර බිල්පත්	මාස 03	10.07%	9.65%
	මාස 06	-	9.99%
	මාස 12	11.25%	10.89%
භාණ්ඩාගාර බැඳුම්කර (අ)	< වසර 02	-	-
	< වසර 05	-	-
	< වසර 06	-	-
	< වසර 08	-	-
	< වසර 10	12.16%	-
	< වසර 15	12.23%	-
	< වසර 20	-	-
	< වසර 30	-	-

(අ) 2018.11.14 දිනෙන් අවසන් සතිය තුළ සිදුවූ ප්‍රාථමික වෙළෙඳපොළ ගනුදෙනු

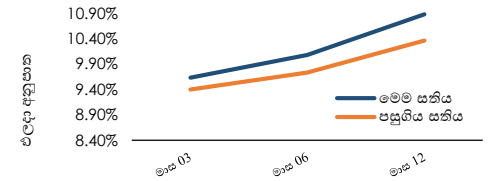
(ආ) එක් පරිණත කාලයකට අදාළව ඵලදා අනුපාත දෙකක් හෝ වැඩි ගණනක් පවතී නම් බර තැබූ සාමාන්‍ය ඵලදා අනුපාතය ගණනය කර ඇත.

පසුගිය සතියට සාපේක්ෂව මෙම සතිය තුළදී භාණ්ඩාගාර බිල්පත් හා භාණ්ඩාගාර බැඳුම්කර ද්විතීයික වෙළෙඳපොළ ඵලදා අනුපාත, වැඩිවීමක් පෙන්නුම් කර ඇත.

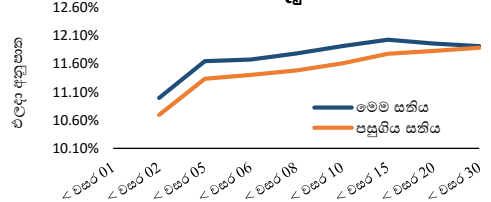
සුරැකුම්පත	පරිණත දිනය	කුපන් අනුපාතය	ද්විතීයික වෙළෙඳපොළ	
			මෙම සතිය	පසුගිය සතිය
ජාත්‍යන්තර ස්වේච්ඡාව බැඳුම්කර	2020-බැක්-04	6.250%	8.29%	7.55%
	2021-ජූලි-27	6.250%	8.19%	7.60%
	2022-ජන-18	5.750%	8.28%	7.71%
භාණ්ඩාගාර බැඳුම්කර	2022-ජූලි-25	5.875%	8.28%	7.73%
	2019-ජන-14	6.000%	9.89%	7.28%
	2019-අප්‍රි-11	5.125%	7.88%	7.09%
	2023-අප්‍රි-18	5.750%	8.49%	7.86%
	2025-ජූනි-03	6.125%	8.76%	8.27%
	2025-නොවැ-03	6.850%	8.75%	8.30%
	2026-ජූලි-18	6.825%	8.76%	8.33%
	2027-මැයි-11	6.200%	8.78%	8.37%
	2028-අප්‍රි-18	6.750%	8.81%	8.45%

ද්විතීයික වෙළෙඳපොළ			
මෙම සතිය			පසුගිය සතියේ සාමාන්‍යය
මිලට ගැනීමේ අනුපාතය	විකුණුම් අනුපාතය	සාමාන්‍යය	
9.75%	9.50%	9.63%	9.40%
10.25%	9.91%	10.08%	9.73%
11.01%	10.74%	10.88%	10.36%
11.13%	10.85%	10.99%	10.69%
11.78%	11.49%	11.64%	11.33%
11.80%	11.54%	11.67%	11.40%
11.94%	11.62%	11.78%	11.48%
12.07%	11.75%	11.91%	11.60%
12.16%	11.87%	12.02%	11.77%
12.16%	11.74%	11.95%	11.82%
12.04%	11.77%	11.91%	11.88%

භාණ්ඩාගාර බිල්පත්



භාණ්ඩාගාර බැඳුම්කර



3.4 රාජ්‍ය සුරැකුම්පත්- 2018.11.14 දිනෙන් අවසන් සතියට ප්‍රාථමික හා ද්විතීයික වෙළෙඳපොළ ගනුදෙනු සාරාංශය

අයිතමය	ප්‍රමාණය (රු. මිලියන)	
	මෙම සතිය	පසුගිය සතිය
නොපියවූ රාජ්‍ය ණය සුරැකුම්පත්		
භාණ්ඩාගාර බිල්පත්	790,389.65	790,523.65
භාණ්ඩාගාර බැඳුම්කර(අ)	4,242,266.54	4,242,266.54
එකතුව	5,032,656.19	5,032,790.19
අනේවාසිකයින් සතු භාණ්ඩාගාර බිල්පත් හා භාණ්ඩාගාර බැඳුම්කර	209,180.50	211,140.02
ශ්‍රී ලංකා සංවර්ධන බැඳුම්කර	591,709.60	586,596.54

මෙම සතිය තුළදී අනේවාසිකයන් සතු නොපියවූ භාණ්ඩාගාර බිල්පත් හා භාණ්ඩාගාර බැඳුම්කර ප්‍රමාණය 4.52 ප්‍රතිශතයක අඩුවීමක් පෙන්නුම් කෙරේ.

ප්‍රාථමික වෙළෙඳපොළ ක්‍රියාකාරකම්	ප්‍රමාණය (රු. මිලියන)	
	මෙම සතිය	පසුගිය සතිය
භාණ්ඩාගාර බිල්පත්		
ඉදිරිපත් කළ ප්‍රමාණය	14,000.00	16,000.00
ලැබුණු ලංසු ප්‍රමාණය	38,393.00	26,566.00
පිළිගත් ලංසු ප්‍රමාණය	9,856.00	15,366.00
භාණ්ඩාගාර බැඳුම්කර		
ඉදිරිපත් කළ ප්‍රමාණය	98,000.00	-
ලැබුණු ලංසු ප්‍රමාණය	204,115.00	-
පිළිගත් ලංසු ප්‍රමාණය	98,000.00	-

මෙම සතිය තුළදී පවත්වන ලද භාණ්ඩාගාර බිල්පත් වෙන්දේසිය සඳහා ලැබුණු මුළු ලංසු ප්‍රමාණය ඉදිරිපත් කළ මුළු ලංසු ප්‍රමාණය මෙන් 2.7 ගුණයක් වන අතර භාණ්ඩාගාර බැඳුම්කර වෙන්දේසිය සඳහා ලැබුණු මුළු ලංසු ප්‍රමාණයද ඉදිරිපත් කළ මුළු ලංසු ප්‍රමාණය මෙන් 2.1 ගුණයකි

ද්විතීයික වෙළෙඳපොළ ක්‍රියාකාරකම්	ප්‍රමාණය (රු. මිලියන)	
	මෙම සතිය	පසුගිය සතිය
භාණ්ඩාගාර බිල්පත්		
හිමිකම් මත පැවරූ ගනුදෙනු (විකුණුම් / මිලදී ගැනුම්)	17,772.23	1,984.07
ප්‍රති මිලදී ගැනුම් ගනුදෙනු (විකුණුම් / මිලදී ගැනුම්)	97,951.55	52,921.84
භාණ්ඩාගාර බැඳුම්කර		
හිමිකම් මත පැවරූ ගනුදෙනු (විකුණුම් / මිලදී ගැනුම්)	427,963.43	77,336.55
ප්‍රති මිලදී ගැනුම් ගනුදෙනු (විකුණුම් / මිලදී ගැනුම්)	504,987.72	455,013.43

පසුගිය සතියට සාපේක්ෂව මෙම සතිය තුළදී භාණ්ඩාගාර බිල්පත් හා භාණ්ඩාගාර බැඳුම්කර, මුළු ද්විතීයික වෙළෙඳපොළ ගනුදෙනු ප්‍රමාණය 78.57 ප්‍රතිශතයක වැඩිවීමක් පෙන්නුම් කර ඇත.

අ) ලංකා බැංකු සේවක සංස්ථාව වෙත නිකුත් කරන ලද වටිනාකම රු. මිලියන 56,662 ක් වන භාණ්ඩාගාර බැඳුම්කර ඇතුළත් නොවේ.

3.5 ද්වි පාර්ශ්වීය මිල ගණන් (භාණ්ඩාගාර බිල්පත්) -2018/11/16

පරිණතියට ඇති ඉතිරි කාලය	සාමාන්‍ය මිලට ගැනීමේ මිල	එලදා අනුපාතය %	සාමාන්‍ය විකුණුම් මිල	එලදා අනුපාතය %	ගැණුම් හා විකුණුම් මිල පරතරය
1-7 දින	99.83	9.09	99.83	8.83	0.01
මාස 1	99.23	9.39	99.25	9.13	0.02
මාස 2	98.43	9.58	98.46	9.36	0.03
මාස 3	97.56	9.91	97.62	9.66	0.06
මාස 4	96.74	9.92	96.82	9.68	0.08
මාස 5	95.86	10.06	95.97	9.80	0.11
මාස 6	94.87	10.40	95.03	10.08	0.16
මාස 7	94.02	10.39	94.19	10.09	0.17
මාස 8	93.11	10.47	93.31	10.17	0.20
මාස 9	92.20	10.55	92.38	10.31	0.18
මාස 10	91.19	10.71	91.39	10.47	0.20
මාස 11	90.16	10.88	90.40	10.62	0.23
මාස 12	89.06	11.09	89.28	10.87	0.22

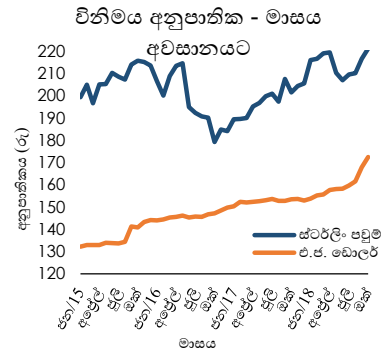
3.6 ද්වි පාර්ශ්වීය මිල ගණන් (භාණ්ඩාගාර බැඳුම්කර) - 2018/11/16

භාණ්ඩාගාර බැඳුම්කර කාණ්ඩය	පරිණත කාලය (වසර ගණන)	පරිණත දිනය (දිනය/මාසය /වර්ෂය)	පරිණතයට ඇති දින ගණන	සාමාන්‍ය මිලට ගැනීමේ මිල	ඵලදා අනුපාතය %	සාමාන්‍ය විකුණුම් මිල	අනුපාතය %	ගැණුම් හා විකුණුම් මිල පරතරය
05.65%2019A	8	15-Jan-19	60	99.39	9.28	99.43	9.00	0.04
10.75%2019A	2	15-Jan-19	60	100.16	9.44	100.20	9.16	0.05
08.50%2019A	10	1-May-19	166	99.31	10.04	99.40	9.84	0.09
10.60%2019A	5	1-Jul-19	227	99.94	10.66	100.12	10.36	0.18
10.60%2019B	5	15-Sep-19	303	99.65	11.01	99.88	10.71	0.23
08.00%2019A	8	1-Nov-19	350	97.47	10.84	97.75	10.53	0.27
09.25%2020A	5	1-May-20	532	97.19	11.39	97.46	11.18	0.27
08.00%2020A	8	1-Jun-20	563	95.69	11.11	95.99	10.89	0.30
06.20%2020A	10	1-Aug-20	624	92.50	11.13	92.83	10.90	0.33
09.50%2020A	5	15-Dec-20	760	96.99	11.15	97.40	10.93	0.40
10.75%2021A	5	1-Mar-21	836	98.50	11.50	99.11	11.19	0.61
09.00%2021A	8	1-May-21	897	94.92	11.43	95.54	11.12	0.62
11.00%2021A	7	1-Aug-21	989	99.06	11.40	99.61	11.15	0.55
09.45%2021A	7	15-Oct-21	1064	94.65	11.66	95.38	11.35	0.73
11.50%2021A	5	15-Dec-21	1125	99.88	11.54	100.50	11.29	0.62
08.00%2022A	10	1-Jan-22	1142	91.21	11.42	91.73	11.20	0.53
11.20%2022A	9	1-Jul-22	1323	98.47	11.72	99.51	11.36	1.05
10.00%2022A	8	1-Oct-22	1415	94.36	11.85	95.41	11.49	1.05
10.00%2023A	6	15-Mar-23	1580	93.86	11.85	94.99	11.49	1.13
11.50%2023A	6	15-May-23	1641	99.23	11.73	100.03	11.49	0.80
10.20%2023A	5	15-Jul-23	1702	93.86	11.95	95.02	11.60	1.16
09.00%2023A	10	1-Sep-23	1750	90.36	11.68	91.03	11.48	0.67
11.20%2023A	9	1-Sep-23	1750	97.53	11.88	98.96	11.48	1.43
07.00%2023A	20	1-Oct-23	1780	83.16	11.62	83.73	11.44	0.57
11.40%2024A	10	1-Jan-24	1872	98.16	11.88	99.11	11.63	0.95
11.00%2024A	8	1-Aug-24	2085	95.82	12.02	96.88	11.76	1.06
06.00%2024A	10	1-Dec-24	2207	75.78	11.70	76.51	11.50	0.73
10.25%2025A	10	15-Mar-25	2311	92.75	11.91	93.58	11.71	0.84
09.00%2025A	12	1-May-25	2358	87.53	11.81	88.45	11.59	0.92
11.00%2025A	10	1-Aug-25	2450	95.76	11.93	96.94	11.66	1.18
10.35%2025A	8	15-Oct-25	2525	92.05	12.08	93.48	11.75	1.43
09.00%2026A	13	1-Feb-26	2634	86.56	11.81	87.45	11.61	0.89
05.35%2026A	15	1-Mar-26	2662	68.64	11.90	69.56	11.66	0.93
11.00%2026A	11	1-Jun-26	2754	94.72	12.09	95.83	11.85	1.11
11.50%2026A	10	1-Aug-26	2815	96.76	12.15	98.07	11.88	1.31
11.75%2027A	10	15-Jun-27	3133	97.22	12.28	98.45	12.04	1.23
11.25%2027A	10	15-Dec-27	3316	96.52	11.88	97.63	11.68	1.11
10.75%2028A	10	15-Mar-28	3407	92.77	12.06	94.05	11.81	1.28
09.00%2028B	15	1-May-28	3454	83.54	11.95	84.53	11.75	1.00
09.00%2028A	15	1-Jul-28	3515	82.42	12.14	83.54	11.92	1.12
11.50%2028A	13	1-Sep-28	3577	95.27	12.34	96.52	12.11	1.26
13.00%2029A	15	1-Jan-29	3699	105.74	12.00	107.05	11.78	1.31
13.00%2029B	15	1-May-29	3819	104.57	12.21	106.28	11.93	1.70
11.00%2030A	15	15-May-30	4198	92.05	12.31	93.60	12.04	1.55
08.00%2032A	20	1-Jan-32	4794	73.19	12.13	74.39	11.90	1.21
09.00%2032A	20	1-Oct-32	5068	78.65	12.23	80.34	11.93	1.68
11.20%2033A	15	15-Jan-33	5174	93.03	12.24	94.72	11.98	1.69
09.00%2033A	20	1-Jun-33	5311	78.64	12.17	80.02	11.92	1.39
13.25%2033A	20	1-Jul-33	5341	107.17	12.18	108.95	11.94	1.78
09.00%2033B	20	1-Nov-33	5464	78.22	12.20	79.69	11.94	1.47
13.25%2034A	20	1-Jan-34	5525	107.01	12.22	108.99	11.95	1.97
11.50%2035A	20	15-Mar-35	5963	95.32	12.16	96.52	11.99	1.20
12.00%2041A	25	1-Jan-41	8082	100.55	11.93	102.28	11.71	1.74
09.00%2043A	30	1-Jun-43	8963	76.73	11.95	78.07	11.74	1.34
13.50%2044A	30	1-Jan-44	9177	112.01	11.98	113.79	11.78	1.77
13.50%2044B	30	1-Jun-44	9329	112.07	11.98	113.76	11.79	1.69
12.50%2045A	30	1-Mar-45	9602	100.92	12.38	103.31	12.08	2.39

විදේශීය අංශය

4.1 විනිමය අනුපාතික

අයිතමය (ඒකකයකට රුපියල්)(අ)	2018 නොවැම්බර් 16 දිනෙන් අවසන් වන සතිය			සාමාන්‍යය අනුපාතිකය	
	ගැනුම් මිල	විකුණුම් මිල	සාමාන්‍යය අනුපාතිකය	සතියකට පෙර	වසරකට පෙර
එ.ජ. ඩොලර්	174.21	178.14	176.17	174.77	153.62
ස්වර්ලිං පවුම්	221.69	229.04	225.37	228.27	202.58
ජපන් යෙන්	1.53	1.58	1.56	1.54	1.36
යුරෝ	196.23	203.28	199.76	198.51	181.05
ඉන්දියානු රුපියල් (1)			2.45	2.42	2.36
වි.ගැ.නී. (2018 නොවැම්බර් 15 වන දිනට)			243.49	242.65	217.04
මහ බැංකුව විසින් සිදු කරන ලද මිලදී ගැනීම් සහ විකිණීම් (අ)(එ.ජ. ඩොලර් මිලියන)			2018 ඔක්. පෙර	මාසයකට පෙර	වසරකට පෙර
මිලදී ගැනීම්			7.00	3.00	97.00
විකිණීම්			303.55	297.50	-



අයිතමය	2018 නොවැම්බර් 16 දිනෙන් අවසන් වන සතිය	මාසයකට පෙර	වසරකට පෙර
සාමාන්‍ය දෛනික අන්තර් බැංකු ගනුදෙනු පරිමාව (එ.ජ. ඩොලර් මිලියන)	50.50	39.58	41.71

(වාණිජ බැංකු අතර සිදුවන එතැන්, පසුදින සහ එදින ගනුදෙනු)

ඉදිරි විනිමය ගනුදෙනු

ඉදිරි විනිමය අනුපාතික (රු/එ.ජ. ඩොලර්) (2)	මාස 1	මාස 3
සාමාන්‍ය දෛනික අන්තර් බැංකු ගනුදෙනු පරිමාව (එ.ජ. ඩොලර් මිලියන)	176.78	178.90
නොපියවූ ඉදිරි විනිමය ගනුදෙනු පරිමාව (එ.ජ. ඩොලර් මිලියන)	175.63	177.43
නොපියවූ ඉදිරි විනිමය ගනුදෙනු පරිමාව (එ.ජ. ඩොලර් මිලියන) (2018 නොවැ. 15 දිනට)	154.51	156.33
සාමාන්‍ය දෛනික අන්තර් බැංකු ගනුදෙනු පරිමාව (එ.ජ. ඩොලර් මිලියන)	33.91	20.56
නොපියවූ ඉදිරි විනිමය ගනුදෙනු පරිමාව (එ.ජ. ඩොලර් මිලියන)	40.04	41.71

(අ) වාණිජ බැංකුවල සාමාන්‍ය මධ්‍යස්ථ අනුපාතිකය (පෙ.ව.9.30 ට පවතින)

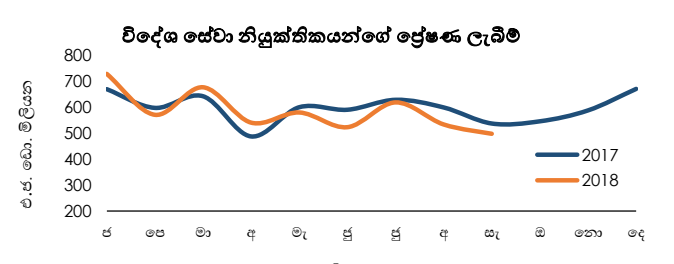
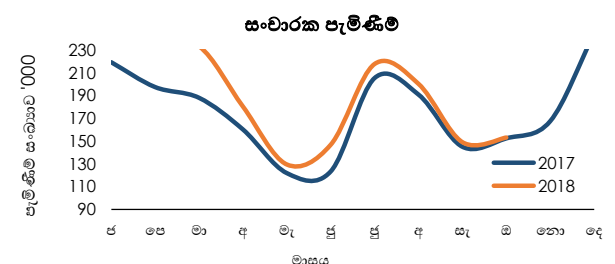
(අ) මාසය තුළ මහ බැංකුව විසින්, වාණිජ බැංකු වෙතින් වෙළඳපොළ මිලට සිදු කරනු ලබන සමස්ත විකිණීම් සහ මිලදී ගැනීම්

(1) මහ බැංකුවේ දෛනික විනිමය අනුපාතිකය (2) සැබෑ ගනුදෙනු මත පදනම් වූ සතියේ සාමාන්‍යය

4.2 සංචාරක සේවා සහ විදේශ සේවා නියුක්තිකයන්ගේ ප්‍රේෂණ

අයිතමය	2017 ඔක්. ඔක්. (අ)(ආ)	2018 ඔක්. ඔක්. (අ)(ආ)	2017 ජන. - ඔක්. ජන. - ඔක්. (අ)(ආ)	2018 ජන. - ඔක්. ජන. - ඔක්. (අ)(ආ)	% වෙනස
සංචාරක පැමිණීම් සංඛ්‍යාව	152,429	153,123	1,704,360	1,885,045	10.6
සංචාරක ඉපැයීම් (එ.ජ. ඩොලර් මිලියන)	282.7 (අ)	284.0	3,160.8 (අ)	3,495.9	10.6
(රුපියල් බිලියන)	43.4 (අ)	48.6	481.0 (අ)	554.7	15.3
විදේශ සේවා නියුක්තිකයන්ගේ ප්‍රේෂණ ලැබීම් (එ.ජ. ඩොලර් මිලියන)	537.8	498.2	5,357.9	5,275.5	-1.5
(රුපියල් බිලියන)	82.2	81.9	814.9	831.9	2.1

(අ) තාවකාලික (ආ) 2018 වසරේදී සංචාරකයෙකු මෙරට ගත කළ සාමාන්‍ය දින ගණන සහ දිනක් සඳහා වන වියදම පිළිබඳ සංචාරක සංවර්ධන අධිකාරිය විසින් සිදු කරන ලද සමීක්ෂණයේ ප්‍රතිඵල මත සංශෝධනය කර ඇත. (ඇ) සංචාරකයෙකු මෙරට ගත කළ සාමාන්‍ය දින ගණන සහ දිනක් සඳහා වන වියදම පිළිබඳ සංචාරක සංවර්ධන අධිකාරිය විසින් 2017 වසරේදී සිදු කරන සමීක්ෂණයේ ප්‍රතිඵල මත සංශෝධනය විය හැකිය. (ඈ) සංශෝධන



4.3 2018 ඔක්තෝබර් මස 31 දිනට නිල සංචිත වත්කම (අ)

නිල සංචිත වත්කම (එ.ජ. ඩොලර් මිලියන)	7,900.34
(1) විදේශ මුදල් සංචිත	7,056.04
(2) ජා.මු. අරමුදලේ සංචිත මට්ටම	66.14
(3) විශේෂ ගැනුම් හිමිකම්	0.52
(4) රනුන්	775.81
(5) අනෙකුත් සංචිත වත්කම්	1.84
(අ) තාවකාලික	

4.4 2018 සැප්තැම්බර් මස 28 දිනට විදේශ සංචිත සහ විදේශ මුදල් ද්‍රවශීලතාවය (අ)

නිල සංචිත වත්කම (එ.ජ. ඩොලර් මිලියන)	
නිල සංචිත වත්කම	7,164.08
(1) විදේශ මුදල් සංචිත	6,334.39
(අ) සුරැකුම්පත්	4,513.97
(ආ) මුළු මුදල් සහ තැන්පතු	1,820.42
(i) වෙනත් මහ බැංකු, පියවීම් සඳහා වන ජාත්‍යන්තර බැංකුව සහ ජා.මු.අරමුදල වෙතින්	1,228.27
(ii) විදේශයන්හි පිහිටි වාර්තා කරන රට තුළ මුලස්ථානය පිහිටා ඇති බැංකු වෙතින්	1.17
(iii) වාර්තා කරන රටෙන් පිටත මුලස්ථානය පිහිටා ඇති බැංකු වෙතින්	590.98
(2) ජා.මු. අරමුදලේ සංචිත මට්ටම	66.77
(3) විශේෂ ගැනුම් හිමිකම්	0.53
(4) රනුන්	760.56
(5) අනෙකුත් සංචිත වත්කම්	1.84

විදේශ සංචිත මගින් ඉදිරියේදී සිදුකළ යුතු කෙටිකාලීන ශුද්ධ ගෙවීම් (ආ) (එ.ජ. ඩොලර් මිලියන)

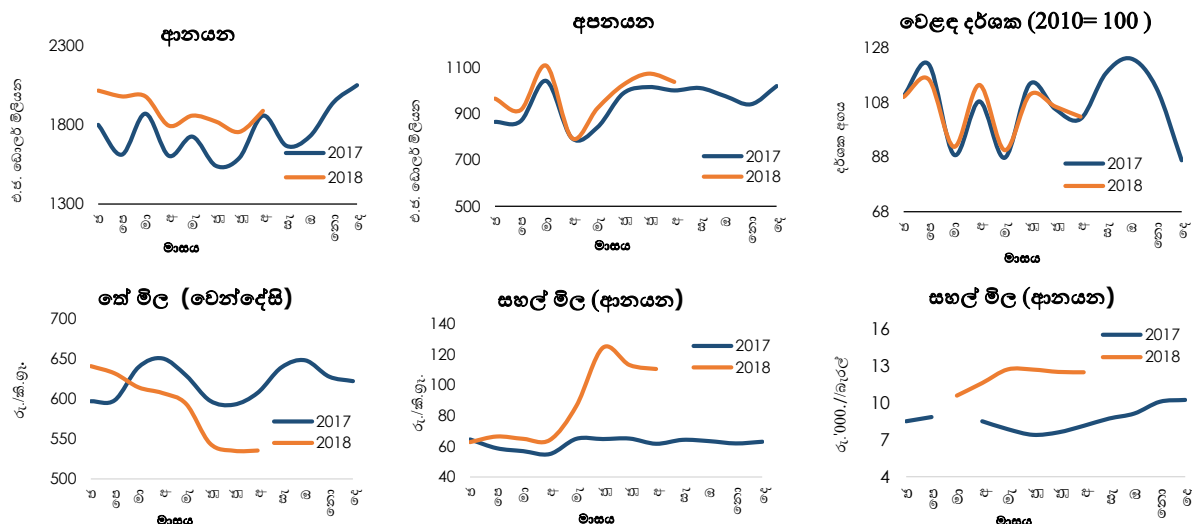
අයිතමය	එකතුව	කල්පිරීම		
		මාසයක් ඇතුළත	මාස 1 ට වැඩි සහ මාස 3 දක්වා	මාස 3 ට වැඩි සහ වසරක් දක්වා
1. විදේශ ණය, සුරැකුම්පත් සහ තැන්පතු				
ගෙවීම් (-) ණය වාරික ආපසු ගෙවීම	-4,281.00	-41.16	-512.26	-3,727.57
පොලිය	-1,535.69	-150.08	-221.98	-1,163.63
ලැබීම් (+) ණය වාරික ආපසු ලැබීම				
පොලිය				
2. විදේශ මුදලින් සහ දේශීය මුදලින් පවතින ඉදිරි ගිවිසුම් සහ අනාගත සුරැකුම්වල සමස්ත හිඟ සහ අතිරික්ත තත්ත්වය (විනිමය හුවමාරු ගිවිසුම්වල ඉදිරි ගනුදෙනු ද (forward leg) අන්තර්ගතව)				
(i) හිඟ (-)(ඇ)	-701.81	-75.00	-336.81	-290.00
(ii) අතිරික්ත (+)				
3. අනෙකුත්	-0.38	-0.38		
ප්‍රතිමලදී ගැනීම් හා සම්බන්ධ ලැබීම් (+)				
අනෙකුත් ගෙවිය යුතු ගිණුම් (-)	-0.38	-0.38		

(අ) තාවකාලික (ආ) මෙහි මූලික වශයෙන් අන්තර්ගත වන්නේ ඉදිරියේ දී සිදුකළ යුතු ගෙවීම්ය. (ඇ) ඉදිරි විනිමය හුවමාරු ගිවිසුම්වල වැඩි කොටසක් නොපියවා ඉදිරියට ගෙනයනු ලැබේ.

4.5 විදේශීය වෙළඳාම

අයිතමය	එ.ජ. ඩොලර් මිලියන			රුපියල් මිලියන		
	ජන-අගෝ 2018 (අ)	ජන-අගෝ 2017	% වෙනස	ජන-අගෝ 2018 (අ)	ජන-අගෝ 2017	% වෙනස
අපනයන	7,842.39	7,413.38	5.79	1,233,050.48	1,127,358.39	9.38
කෘෂිකාර්මික	1,723.45	1,815.05	-5.05	270,939.71	276,075.06	-1.86
කාර්මික	6,085.27	5,562.53	9.40	956,821.99	845,833.98	13.12
ආහාර, පාන හා දුම්කොළ	311.15	259.08	20.10	48,887.75	39,442.94	23.95
රෙදිපිළි හා ඇඟලුම්	3,451.66	3,283.45	5.12	542,688.32	499,204.49	8.71
ඛනිජ තෙල් නිෂ්පාදිත	387.91	252.69	53.51	61,024.86	38,434.66	58.78
සම්භාණ්ඩ හා රබර් නිෂ්පාදිත	686.24	645.06	6.38	107,887.96	98,115.72	9.96
වෙනත්	1,248.32	1,122.25	11.23	196,333.10	170,636.17	15.06
ඛනිජ අපනයන	22.21	24.52	-9.43	3,492.06	3,733.74	-6.47
වෙනත් අපනයන	11.47	11.29	1.59	1,796.71	1,715.61	4.73
ආනයන	15,082.65	13,597.02	10.93	2,369,099.31	2,066,680.74	14.63
පාරිභෝගික භාණ්ඩ	3,441.32	2,950.08	16.65	540,570.78	448,394.60	20.56
අන්තර් භාණ්ඩ	8,356.79	7,271.71	14.92	1,312,510.24	1,105,327.17	18.74
ආයෝජන භාණ්ඩ	3,212.22	3,237.74	-0.79	504,782.40	492,129.52	2.57
වෙනත්	72.33	137.48	-47.39	11,235.89	20,829.45	-46.06
වෙළඳ ශේෂය	-7,240.27	-6,183.64	-	-1,136,048.83	-939,322.35	-

(අ) තාවකාලික (ආ) සංශෝධිත



4.6 වෙළෙඳ දර්ශක (2010= 100) (අ)

අයිතමය	2018 අගෝ (අ)	පෙර මාසය (ආ)	පෙර වසර
මුළු අපනයන			
වටිනාකම	144.4	149.4	139.3
ප්‍රමාණය	140.7	144.7	136.3
ඒකක වටිනාකම	102.6	103.2	102.2
මුළු ආනයන			
වටිනාකම	168.9	157.0	166.2
ප්‍රමාණය	169.0	161.8	169.6
ඒකක වටිනාකම	99.9	97.1	98.0
වෙළෙඳ මිල අනුපාතය	102.7	106.4	104.3

(අ) එ.ජ. ඩොලර්වලින් අගය කරන ලද (ආ) තාවකාලික

4.7 වෙළෙඳ භාණ්ඩ මිල ගණන්

අයිතමය	අගෝ 2018 (අ)	අගෝ 2017	% වෙනස	අගෝ 2018 (අ)	අගෝ 2017	% වෙනස
	එ.ජ. ඩො. / කි.ග්‍රෑම්			රුපියල් / කි.ග්‍රෑම්		
කොළඹ තේ වෙන්දේසි මිල	3.34	3.96	-15.8	535.28	607.19	-11.8
ආනයන (මි.ර.ගැ)	එ.ජ. ඩො. / මෙට්‍රික් ටොන්			රුපියල් / මෙට්‍රික් ටොන්		
සහල්	689.89	402.97	71.2	110,626.64	61,732.58	79.2
සීනි	383.62	479.65	-20.0	61,514.35	73,479.03	-16.3
නිරිඟු	246.12	252.04	-2.3	39,466.42	38,610.60	2.2
	එ.ජ. ඩො. / බැරලය			රුපියල් / බැරලය		
බොර තෙල්	77.82	53.07	46.6	12,478.80	8,130.07	53.5

(අ) තාවකාලික