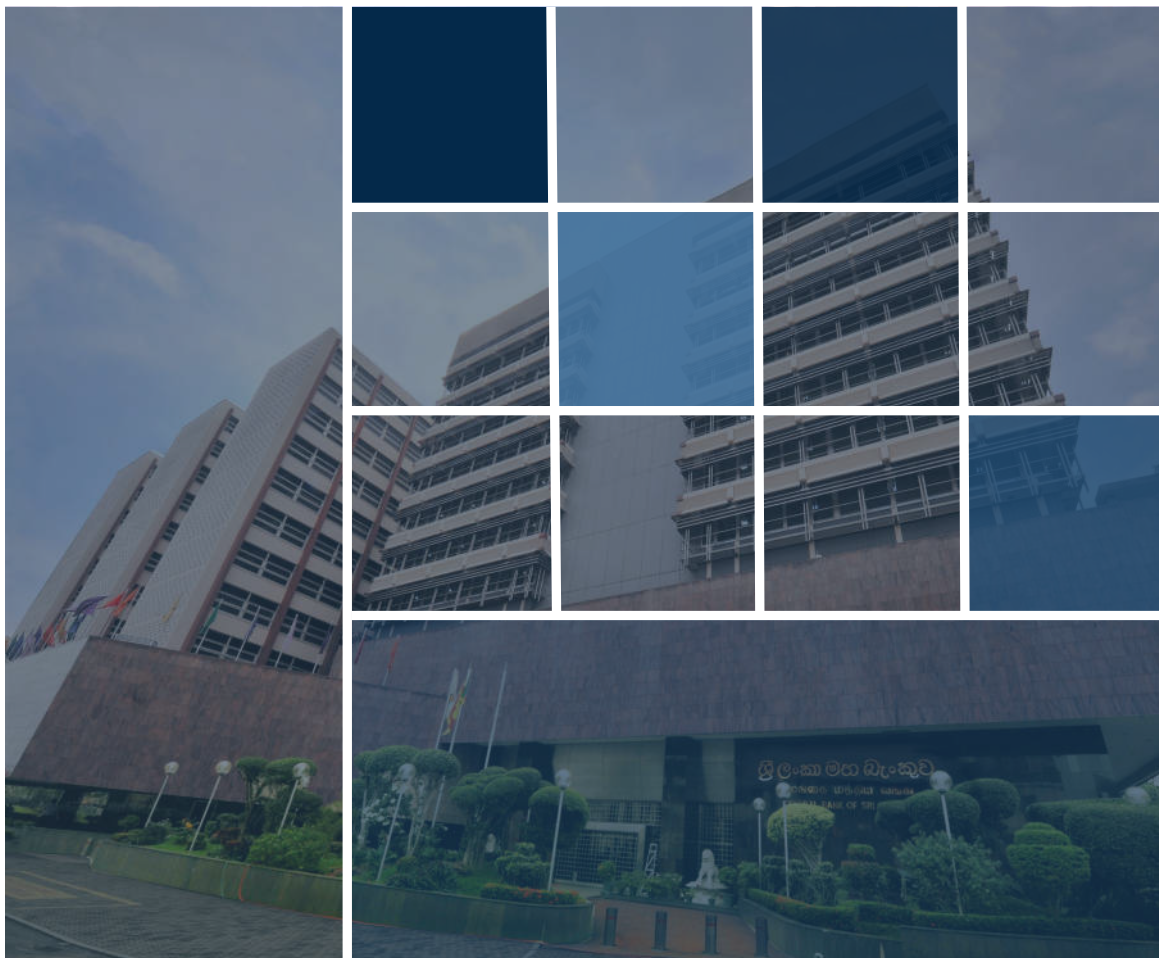


සතිපතා ආර්ථික දර්ශක

2018 නොවැම්බර් 09



සංඛ්‍යාත දෙපාර්තමේන්තුව
ශ්‍රී ලංකා මහ බැංකුව

සතියේ සුවිශේෂී කරුණු



මුර්ත අංශය

2018 සැප්තැම්බර් මාසයේදී කාර්මික නිෂ්පාදන දර්ශකය 2017 අනුරූප දර්ශක සමග සැසඳීමේදී සියයට 0.7 කින් පහත වැටුණි. නිෂ්පාදන කර්මාන්තයන්හි ප්‍රධාන උප අංශ අතරින් රසායනික ද්‍රව්‍ය සහ රසායනික ද්‍රව්‍ය අග්‍රිත නිෂ්පාදන (14.7%), රබර් සහ ප්ලාස්ටික් නිෂ්පාදන (8.8%) සහආහාර නිෂ්පාදන (2.2%), 2017 සැප්තැම්බර් මාසයට සාපේක්ෂව 2018 සැප්තැම්බර් මාසයේදී සැලකිය යුතු පහළ යාමක් පෙන්නුම් කළේ. මේ අතර, මෙම කාල පරිච්ඡේදය තුළදී පාන වර්ග, පිරිපහදුකළ බණිජතෙල් නිෂ්පාදන, අනෙකුත් ලෝහ නොවන බණිජ නිෂ්පාදන සහ රෙදි පිළි නිෂ්පාදන පිළිවෙළින් 11.0%, 8.4%, 6.7% සහ 3.7% කින් වර්ධනය විය.

සලකා බලන කාලපරිච්ඡේදය තුළදී බොරතෙල් මිල ගණන් පහළ යෑමේ ප්‍රවණතාවක් පෙන්නුම් කළේය. නිෂ්පාදන ඉහළ යෑම සහ ඉරානයේ විශාලතම පාරිභෝගිකයන්ට අබණ්ඩව ඉරානයෙන් බොරතෙල් මිලදී ගැනීමට අවස්ථාව සලසමින් එක්සත් ජනපදය විසින් පනවා ඇති වෙළඳ සම්බාධක ලිහිල් කිරීම මධ්‍යයේ වෙළඳපොළ සැපයුම යහපත්වීම බොරතෙල් මිල පහළ යෑමට ප්‍රධාන වශයෙන් හේතු විය. ගෝලීය ආර්ථිකය මන්දගාමීවීම පිලිබඳ පවතින අවිනිශ්චිතභාවය හේතුවෙන් බොරතෙල් මිල තවදුරටත් අඩු විය. සමස්තයක් ලෙස, මෙම කාලපරිච්ඡේදය තුළ දී බ්‍රෙන්ට් හා ඩබ්ලිව්.ටී.අයි. බොරතෙල් බැරලයක මිල පිළිවෙළින් ඩොලර් 1.6 කින් හා ඩොලර් 2.0 කින් පහළ ගියේය.



මුදල් අංශය

සතිපතා බර්ත සාමාන්‍ය ප්‍රමුඛ ණය අනුපාතිකය පෙර සතිය හා සැසඳීමේ දී 2018 නොවැම්බර් මස 09 වන දින වනවිට පදනම් අංක 30 කින් සියයට 11.95 ක් දක්වා පහළ ගියේය.

ප්‍රධාන වශයෙන් සංසරණයේ පවතින මුදල් සහ වාණිජ බැංකු සතු තැන්පතු ප්‍රමාණය ඉහළයාම හේතුකොටගෙන පසුගිය සතියට සාපේක්ෂ සංචිත මුදල් ඉහළ යන ලදී.

සමස්ත වෙළෙඳපොළ ද්‍රවශීලතාව පෙර සතියේ අග පැවති රුපියල් බිලියන 146.360 හිගයට සාපේක්ෂව මෙම සතියේදී රුපියල් බිලියන 174.247 හිගයක් විය.

සමස්ත කොටස් මිල දර්ශකය පෙර සතිය හා සැසඳීමේදී 2018 නොවැම්බර් මස 09 වන දින වනවිට සියයට 1.86 කින් 5,979 ක් දක්වා පහළ ගිය අතර එස් ඇන්ඩ් පී ශ්‍රී ලංකා 20 දර්ශකය පෙර සතිය හා සැසඳීමේදී 2018 නොවැම්බර් මස 09 වන දින වනවිට සියයට 3.56 කින් 3,094 ක් දක්වා ඉහළ ගියේය.



විදේශීය අංශය

2018 වසරේ නොවැම්බර් මස 09 වන දින දක්වා කාලය තුළදී ශ්‍රී ලංකා රුපියල, එ.ජ. ඩොලරයට සාපේක්ෂව සියයට 12.7 කින් අවප්‍රමාණය වූ අතර අනෙකුත් විදේශ ව්‍යවහාර මුදල්වල හැසිරීම පිළිබඳ කරමින් රුපියල, යුරෝවලට සාපේක්ෂව සියයට 8.2 කින් ද, ස්ටර්ලිං පවුමට සාපේක්ෂව සියයට 10.1 කින් ද, ජපන් යෙන්වලට සාපේක්ෂව සියයට 11.8 කින් ද සහ ඉන්දියානු රුපියලට සාපේක්ෂව සියයට 1.4 කින් අවප්‍රමාණය විය.

ඉන්දියාව, චීනය, එක්සත් රාජධානිය, ජර්මනිය සහ ප්‍රංශය සංචාරකයින් පැමිණීමේ ප්‍රධාන මූලාශ්‍ර පහ වූ අතර, එම රටවල් 2018 ඔක්තෝබර් මාසය දක්වා වූ මුළු සංචාරක පැමිණීමවලින් සියයට 52.3 ක් සඳහා දායක විය.

2018 වසරේ ඔක්තෝබර් මස 31 දිනට දළ නිල සංචිත ප්‍රමාණය එ.ජ. ඩොලර් මිලියන 7,900.34 ක් ලෙස ඇස්තමේන්තු කර ඇත.

මූර්ත අංශය

1.1 මිල දර්ශක

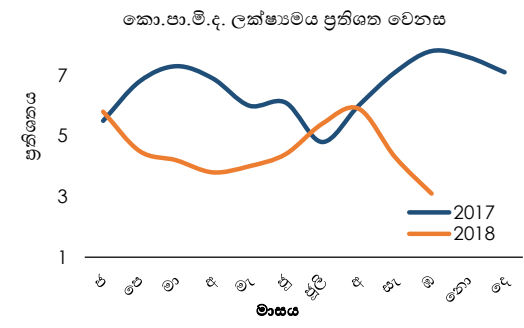
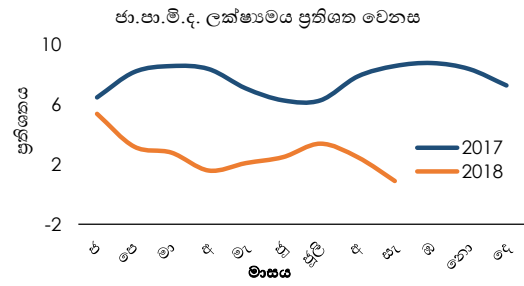
අයිතමය (2013=100)	සැප්. 2018	මාසයකට පෙර	අවුරුද්දකට පෙර
ජාතික පාරිභෝගික මිල දර්ශකය (ජා.පා.මි.ද.)	124.4	125.4	123.3
මාසික ප්‍රතිශත වෙනස %	-0.8	-0.9	0.8
වාර්ෂික සාමාන්‍ය ප්‍රතිශත වෙනස %	4.0	4.7	6.8
ලක්ෂ්‍යමය ප්‍රතිශත වෙනස %	0.9	2.5	8.6

මූලික උද්ධමනය - (ජා.පා.මි.ද.)	126.9	126.3	123.1
වාර්ෂික සාමාන්‍ය ප්‍රතිශත වෙනස %	2.4	2.5	5.7
ලක්ෂ්‍යමය ප්‍රතිශත වෙනස %	3.1	2.7	4.6

අයිතමය (2013=100)	ඔක්. 2018	මාසයකට පෙර	අවුරුද්දකට පෙර
කොළඹ පාරිභෝගික මිල දර්ශකය (කො.පා.මි.ද.)	124.6	124.9	120.8
මාසික ප්‍රතිශත වෙනස %	-0.2	-0.7	0.9
වාර්ෂික සාමාන්‍ය ප්‍රතිශත වෙනස %	5.0	5.4	6.1
ලක්ෂ්‍යමය ප්‍රතිශත වෙනස %	3.1	4.3	7.8

මූලික උද්ධමනය - (කො.පා.මි.ද.)	128.1	128.0	123.4
වාර්ෂික සාමාන්‍ය ප්‍රතිශත වෙනස %	3.8	3.9	6.0
ලක්ෂ්‍යමය ප්‍රතිශත වෙනස %	3.8	3.8	5.8

මූලාශ්‍රය: ජනලේඛන හා සංඛ්‍යාලේඛන දෙපාර්තමේන්තුව



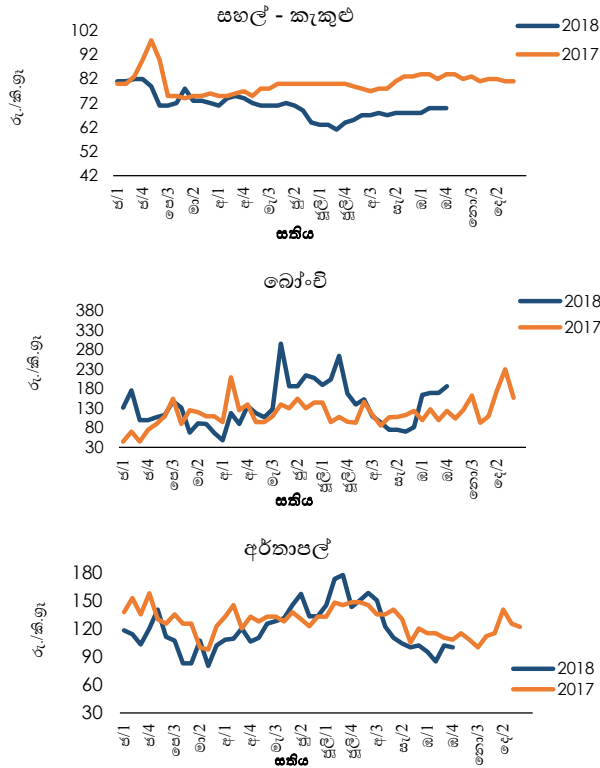
1.2 මිල

1.2.1 පිටකොටුව වෙළෙඳපොළ

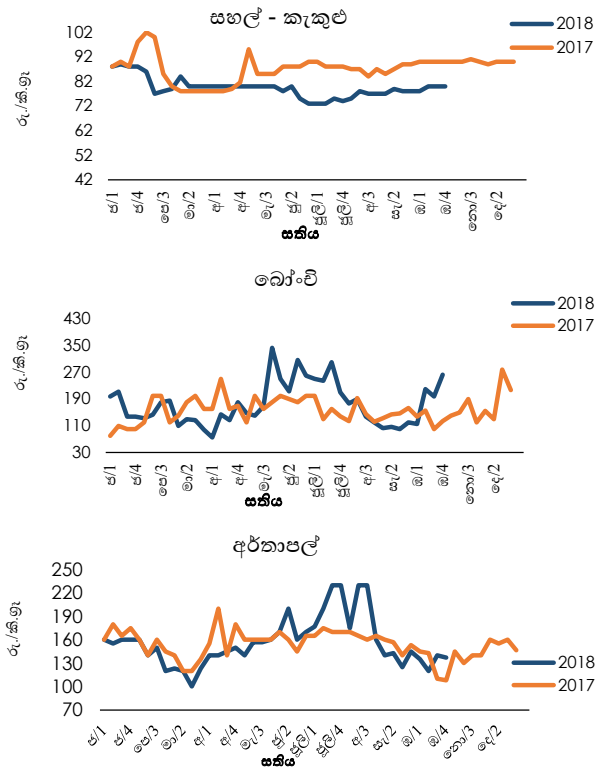
අයිතමය	නොග මිල ගණන්හි සාමාන්‍යය				සිල්ලර මිල ගණන්හි සාමාන්‍යය			
	2018 නොවැ. 09 දිනෙන් අවසන් සතිය	පසුගිය සතිය	පසුගිය මාසය	පසුගිය වසර	2018 නොවැ. 09 දිනෙන් අවසන් සතිය	පසුගිය සතිය	පසුගිය මාසය	පසුගිය වසර
කිලෝ ග්‍රෑම්වලට රුපියල්								
සහල්								
සම්බා	101.00	101.00	101.00	94.82	108.00	108.00	108.50	99.92
රතු කැකුළු	70.00	68.00	69.50	80.30	80.00	80.00	79.33	86.84
එළවළු								
බෝංචි	180.00	207.00	151.75	118.56	260.00	267.00	199.00	163.50
ගෝවා	103.00	113.00	69.75	75.37	150.00	155.00	120.25	119.69
කැරට්	257.00	213.00	123.50	120.95	300.00	267.00	177.75	163.42
තක්කාලි	177.00	145.00	85.50	93.73	240.00	213.00	128.50	134.12
වට්ටක්කා	62.00	60.00	47.50	61.84	87.00	83.00	73.00	90.00
පතෝල	115.00	140.00	105.50	96.74	160.00	200.00	146.75	134.00
වම්බටු	97.00	135.00	101.00	94.90	167.00	200.00	149.50	132.54
අළු කෙසෙල්	75.00	75.00	67.50	73.41	120.00	120.00	112.75	108.67
අනෙකුත් ආහාර								
රතු එළඹු (දේශීය)	130.00	137.00	115.50	250.84	160.00	207.00	150.00	303.56
ලොකු එළඹු (දේශීය)	92.00	90.00	77.00	110.80	123.00	120.00	110.00	137.20
අර්තාපල් (නුවර එළිය)	165.00	115.00	95.50	127.34	197.00	150.00	133.00	155.00
වියළි මිරිස් (ආනයනික)	248.00	248.00	246.00	189.80	290.00	290.00	291.25	236.54
පරිප්පු (ඉන්දියානු)	102.00	102.00	102.75	135.31	115.00	118.00	115.00	151.46
බිත්තර (සුදු) (එකක මිල)	14.00	12.50	12.43	11.96	15.00	13.25	13.30	12.63
පොල් (ගෙඩියක මිල)	49.00	49.00	45.50	61.72	57.00	58.00	55.00	74.31
මාළු (අ)								
කෙලවල්ලා	450.00	580.00	440.00	540.63	700.00	900.00	712.50	807.87
බලයා	320.00	280.00	240.00	301.46	420.00	380.00	340.00	404.68
සාලයා	130.00	100.00	110.00	116.88	160.00	140.00	152.50	179.79
පරවි (පොඩි)	෧.෩.	෧.෩.	400.00	538.02	෧.෩.	෧.෩.	500.00	647.62

(අ) පැලියගොඩ ධීවර සංඛ්‍යාවෙන් එක්රැස් කරනු ලබන මිල ගණන් මත පදනම් වේ

පිටකොටුව වෙළඳපොළ- තොග මිල



පිටකොටුව වෙළඳපොළ- සිල්ලර මිල



1.2.2 දඹුල්ල ආර්ථික මධ්‍යස්ථානය

අයිතමය (කිලෝ ග්‍රෑ.මයට රුපියල්)	2018 නොවැ. 08 දිනෙන් අවසන් සතිය	
	තොග මිල (සාමාන්‍යය)	සිල්ලර මිල (සාමාන්‍යය)
සහල්		
සම්බා	92.10	97.10
රතු කැකුළු	75.50	80.50
එළවළු		
බෝංචි	205.50	223.50
කැරට	248.00	268.00
තක්කාලි	168.00	188.00
වට්ටක්කා	56.50	76.50
පතෝල	101.00	121.00
අළු කෙසෙල්	62.00	82.00
අනෙකුත් ආහාර		
රතු එළඹු (දේශීය)	120.00	130.50
ලොකු එළඹු (දේශීය)	94.80	105.20
අර්තාපල් (නුවර එළිය)	133.50	143.50
වියළි මිරිස් (ආනයනික)	242.50	252.50
පොල් (ගෙඩියක මිල)	41.10	46.40

1.2.4 මරදගහමුල සහල් මධ්‍යස්ථානය

අයිතමය (කිලෝ ග්‍රෑ.මයට රුපියල්)	සහල් තොග මිල ගණන්හි සාමාන්‍යය			
	2018 නොවැ. 09 දිනෙන් අවසන් සතිය	පසුගිය සතිය	පසුගිය මාසය	පසුගිය වසර
සම්බා	96.50	93.90	96.13	92.96
සුදු කැකුළු	75.50	76.10	73.63	83.16
රතු කැකුළු	69.00	69.00	67.76	80.21
නාඩු	79.13	77.00	77.17	87.93

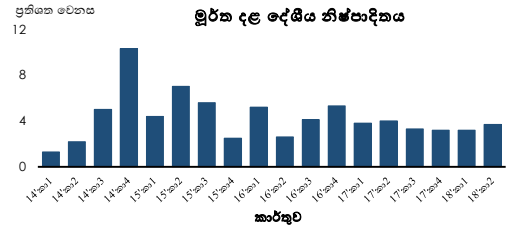
1.2.3 නාරාහේන්පිට ආර්ථික මධ්‍යස්ථානය

අයිතමය (කිලෝ ග්‍රෑ.මයට රුපියල්)	සිල්ලර මිල ගණන්හි සාමාන්‍යය	
	2018 නොවැ. 09	පසුගිය සතිය
සහල්		
සම්බා	108.33	108.33
රතු කැකුළු	72.67	73.33
එළවළු		
බෝංචි	178.33	318.33
ගෝචා	158.33	198.33
කැරට	278.33	318.33
තක්කාලි	198.33	238.33
වට්ටක්කා	98.33	98.33
පතෝල	178.33	198.33
වම්බටු	178.33	198.33
අළු කෙසෙල්	138.33	158.33
අනෙකුත් ආහාර		
රතු එළඹු (ආනයනික)	178.33	198.33
ලොකු එළඹු (ආනයනික)	128.33	118.33
අර්තාපල් (ආනයනික)	88.33	98.33
වියළි මිරිස් (ආනයනික)	278.33	288.33
පරිප්පු (ඉන්දියානු)	108.33	108.33
බින්තර (සුදු) (එකක මිල)	15.00	15.00
පොල් (ගෙඩියක මිල)	58.33	58.33
මාළු		
කෙලවල්ලා	976.67	976.67
බලයා	438.33	476.67
සාලයා	158.33	196.67
පරච්ච (පොඩි)	763.33	756.67

1.3 කාර්මික මූලික අනුව දළ දේශීය නිෂ්පාදිතය (2010 ස්ථාවර මිල අනුව) - එකතු කළ අගය මත වර්ධන අනුපාතිකය

අයිතමය	2016	2017	2017	2018
	වාර්ෂික (අ)(අ)	වාර්ෂික (අ)(අ)	දෙවන කාර්තුව (අ)(අ)	දෙවන කාර්තුව (අ)
කෘෂිකාර්මික	-3.8	-0.8	-3.1	4.5
කාර්මික	5.8	4.6	5.6	2.3
සේවා	4.7	3.2	2.7	4.8
භාණ්ඩ හා සේවා මත අයකෙරෙන බදු - සහනාධාර	6.3	3.2	3.4	-0.6
දළ දේශීය නිෂ්පාදිතය	4.5	3.3	3.0	3.7

(අ) තාවකාලික (ආ) අ-වෛධික

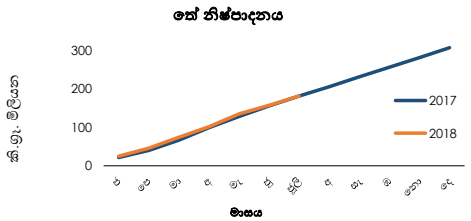


මූලාශ්‍රය: ජනලේඛන හා සංඛ්‍යාලේඛන දෙපාර්තමේන්තුව

1.4 කෘෂිකාර්මික නිෂ්පාදනය

අයිතමය	ඒකකය	2018	2017	% වෙනස
		ජන - අගෝ(අ)	ජන - අගෝ	
තේ	(කි.ග්‍රෑ. මිලියන)	202.81	207.35	-2.19
රබර්	(කි.ග්‍රෑ. මිලියන)	52.33	58.20	-10.08
පොල්	(ගෙඩි මිලියන)	1,679.27	1,708.15	-1.69

(අ) තාවකාලික

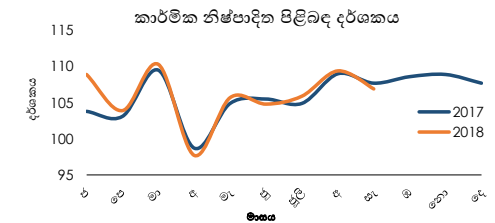


1.5 කාර්මික නිෂ්පාදිත පිළිබඳ දර්ශකය (කා.නි.ද) (2015=100) (අ)

අයිතමය	සැප්තැම්බර්		% වෙනස
	2017 (අ)(අ)	2018 (අ)	
කාර්මික නිෂ්පාදිත පිළිබඳ දර්ශකය	107.7	106.9	-0.7
ආහාර නිෂ්පාදිත	107.6	105.2	-2.2
ඇඟලුම් නිෂ්පාදිත	107.2	111.1	3.7
අනෙකුත් ලෝහ නොවන ඛනිජ නිෂ්පාදිත	109.0	116.3	6.7
පිරිපහදුකළ ඛනිජ තෙල් නිෂ්පාදිත	105.8	114.6	8.4
රබර් සහ ප්ලාස්ටික් නිෂ්පාදිත	110.5	100.8	-8.8
රසායනික ද්‍රව්‍ය සහ රසායනික ද්‍රව්‍ය අග්‍රිත නිෂ්පාදිත	102.7	87.6	-14.7
පාන වර්ග	91.0	101.0	11.0

(අ) ප්‍රධාන ෭ ප අ-෧ 7

(ආ) අ-වෛධික (ඇ)තාවකාලික

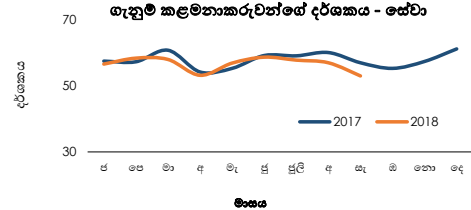
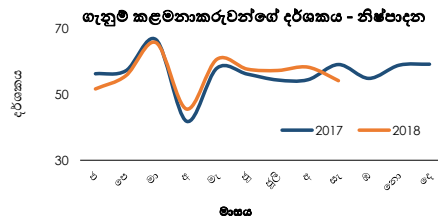


මූලාශ්‍රය: ජනලේඛන හා සංඛ්‍යාලේඛන දෙපාර්තමේන්තුව

1.6 ගැනුම් කළමනාකරුවන්ගේ දර්ශකය

මාසය/වසර	ගැනුම් කළමනාකරුවන්ගේ දර්ශකය - නිෂ්පාදන			
	සැප්. 2018	අගෝ. 2018	සැප්. 2017	අගෝ. 2017
දර්ශකය	54.1	58.2	59.0	54.4

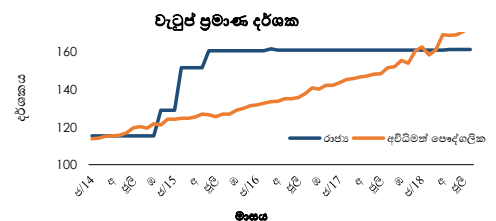
ගැනුම් කළමනාකරුවන්ගේ දර්ශකය - සේවා			
සැප්. 2018	අගෝ. 2018	සැප්. 2017	අගෝ. 2017
53.0	57.0	57.0	60.1



1.7 වැටුප් සහ සේවා නියුක්තිය

1.7.1 වැටුප් ප්‍රමාණ දර්ශක

අයිතමය	2018	2017	% වෙනස
	අගෝ.	අගෝ.	
රාජ්‍ය අංශයේ සේවකයන් (2012 = 100)	161.0	160.8	0.0
අවිධිමත් පෞද්ගලික අංශයේ සේවකයන් (2012 = 100)	173.1	151.4	14.4
කෘෂිකාර්මික	176.8	151.2	16.9
කාර්මික	175.7	157.5	11.6
සේවා	169.0	145.6	16.1



1.7.2 සේවා නියුක්තිය (අ)

අයිතමය	2017 දෙවන කාර්තුව (අ)	2018 දෙවන කාර්තුව (අ)	2017 වාර්ෂික (අ)
මුළු බලකා සහභාගීත්ව අනුපාතිකය	53.9	51.1	54.1
සේවා විදුක්ති අනුපාතිකය	4.5	4.6	4.2

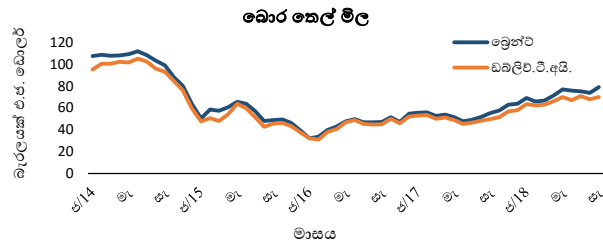
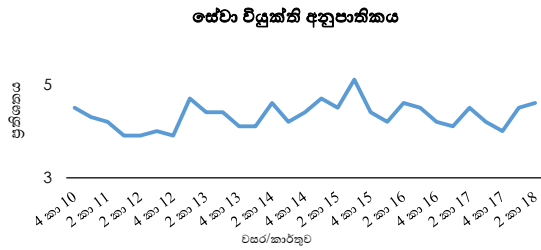
අංශ අනුව සේවා නියුක්ත පුද්ගලයන් (අ) (මුළු සේවා නියුක්තියෙන් ප්‍රතිශතයක් ලෙස)

කෘෂිකර්මාන්ත	26.0	24.2	26.1
කර්මාන්ත	28.3	27.5	28.4
සේවා	45.7	48.3	45.5

(අ) වැඩ කරන වයසේ ජනගහනය අවුරුදු 15 සහ ඊට වැඩි වේ

(ආ) තාවකාලික (ඇ) ජනගහන ප්‍රමිති වර්ගීකරණ 4 වන සංශෝධනය මත පදනම් වේ

මූලාශ්‍රය: ජනලේඛන හා සංඛ්‍යාලේඛන දෙපාර්තමේන්තුව



1.8 බොර තෙල් සාමාන්‍ය මිල (අ)

මාසය	2017			2018		
	ඉදිරි වෙළඳපොළ මිල (බැරලයක් එ.ජ. ඩොලර්)		ලං.බ.නී.සං. ආනයන මිල (මි.ර.ගැ.) (බැරලයක් එ.ජ. ඩොලර්) (*)	ඉදිරි වෙළඳපොළ මිල (බැරලයක් එ.ජ. ඩොලර්)		ලං.බ.නී.සං. ආනයන මිල (මි.ර.ගැ.) (බැරලයක් එ.ජ. ඩොලර්) (*)
	මුද්‍රාණය (පාදක මිල)	විකිලිව.වි.අයි. (පාදක මිල)		මුද්‍රාණය (පාදක මිල)	විකිලිව.වි.අයි. (පාදක මිල)	
ජනවාරි	55.67	52.83	57.39	69.02	63.55	72.04
පෙබරවාරි	55.99	53.41	58.65	65.80	62.26	-
මාර්තු	52.76	49.92	-	66.69	62.80	67.97
අප්‍රේල්	53.98	51.27	56.48	71.55	66.21	74.31
මැයි	51.59	48.77	51.66	76.88	69.92	80.68
ජූනි	47.71	45.34	48.47	75.70	66.93	79.80
ජූලි	49.02	46.56	49.75	75.17	70.87	78.76
අගෝස්තු	51.87	48.18	53.07	73.80	67.85	77.82
සැප්තැම්බර්	55.31	49.65	57.06	79.02	70.02	83.26
ඔක්තෝබර්	57.52	51.56	59.53	80.93	71.10	-
නොවැම්බර්	62.79	56.68	65.62	-	-	-
දෙසැම්බර්	63.92	57.82	66.82	-	-	-
	2017			2018		
නොවැම්බර් 03	62.07	55.64	-	-	-	-
නොවැම්බර් 04	-	-	-	-	-	-
නොවැම්බර් 05	-	-	-	72.27	62.58	-
නොවැම්බර් 06	62.30	55.82	-	72.13	62.21	-
නොවැම්බර් 07	64.10	57.20	-	71.94	62.01	-
නොවැම්බර් 08	63.72	57.09	-	72.01	61.71	-
නොවැම්බර් 09	63.61	56.91	-	70.64	60.58	-

මූලාශ්‍රය: Bloomberg

ලංකා බැංකු තෙල් නීතිගත සංස්ථාව

(අ) බොරතෙල් මිල ගණන්, 2017 වසර අවසානය දක්වා ප්‍රකාශයට පත් කළ එතැන් මිල ගණන්වලින් බැහැරව ඉදිරි වෙළඳපොළ මිල ගණන් පදනම් කර ගනු ලබන බව සඳහන්ය.

(*) ලං.බ.නී.සං. ආනයන මිල ගණන්වලට ගැල් කුලී ඇතුළත් වීම සහ එය විවිධ බොරතෙල් වර්ගවල සාමාන්‍ය මිල ගණන් අනුව බර තබන ලද මිලක් වන බැවින් ලං.බ.නී.සං. ආනයන මිල, මුද්‍රාණය සහ විකිලිව.වි.අයි. එතැන් මිල ගණන් සමඟ සසුල් සැසඳිය නොහැකිය. එසේම, ලං.බ.නී.සං. ආනයනවලින් කොටසක් කාලීන ගිවිසුම් මත පදනම් වේ.

මුදල් අංශය

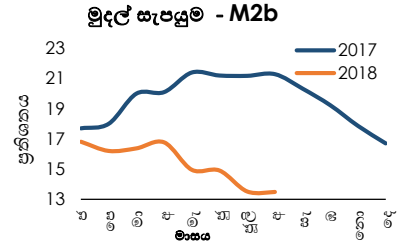
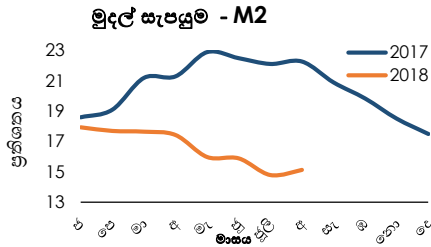
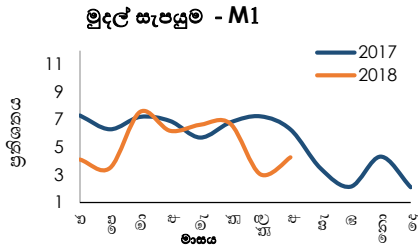
2.1 පොලී අනුපාතික

අයිතමය	2018 නොවැ. 09 දිනෙන් අවසන් සතිය	සතියකට පෙර	වසරකට පෙර		
ප්‍රතිපත්ති පොලී අනුපාතික					
නිත්‍ය තැන්පතු පහසුකම් අනුපාතිකය	7.25	7.25	7.25		
නිත්‍ය ණය පහසුකම් අනුපාතිකය	8.50	8.50	8.75		
බරිත සාමාන්‍ය ඒකමණ මුදල් අනුපාතිකය (AWCMR) (සතිපතා සාමාන්‍යය)	8.47	8.44	8.15		
ශ්‍රී ලංකා අන්තර් බැංකු අර්පණ අනුපාතිකය (SLIBOR)					
දින 1	8.49	8.46	8.15		
දින 7	8.75	8.72	8.34		
මාස 1	9.25	9.22	9.27		
මාස 3	10.00	10.01	10.05		
මාස 6	10.61	10.60	11.74		
මාස 12	11.50	11.50	12.15		
භාණ්ඩාගාර බිල්පත් ඵලදා අනුපාතික					
දින 91	9.65	-	8.67		
දින 182	9.99	-	9.02		
දින 364	10.89	-	9.44		
බලපත්‍රලාභී වාණිජ බැංකු					
බරිත සාමාන්‍යය ප්‍රමුඛ ණය පොලී අනුපාතිකය (AWPR)	11.95	12.25	11.25		
	2018 සැප්	මසකට පෙර	වසරකට පෙර		
ඉතිරිකිරීමේ තැන්පතු	0.50-8.50	0.50-8.50	0.50-9.50		
එක් අවුරුදු ස්ථාවර තැන්පතු	4.53-15.00	4.53-15.00	4.89-15.00		
	2018 ඔක්	මසකට පෙර	වසරකට පෙර		
	8.73	8.69	9.22		
බරිත සාමාන්‍ය තැන්පතු අනුපාතිකය (AWDR)	10.78	10.84	11.72		
බරිත සාමාන්‍ය ස්ථාවර තැන්පතු අනුපාතිකය (AWFDR)	2018 සැප්	මසකට පෙර	වසරකට පෙර		
	14.27	14.18	13.83		
ජාතික ඉතිරිකිරීමේ බැංකුව					
	2018 සැප්	මසකට පෙර	වසරකට පෙර		
	4.00	4.00	4.00		
එක් අවුරුදු ස්ථාවර තැන්පතු	10.50	10.50	11.00		
භාණ්ඩාර බැඳුම්කර වෙන්දේසිය		වසර 4, මාස 09	වසර 14, මාස 03		
		11/10/2018	11/10/2018		
පොලී අනුපාතිකය		10.20	11.20		
බර තබන ලද සාමාන්‍ය ඵලදා අනුපාතිකය		11.69	11.90		
බරිත සාමාන්‍ය ප්‍රමුඛ ණය අනුපාතිකය බැංකු අනුව	2018 නොවැ. 09 දිනෙන් අවසන් සතිය	සතියකට පෙර	බරිත සාමාන්‍ය ප්‍රමුඛ ණය අනුපාතිකය බැංකු අනුව	2018 නොවැ. 09 දිනෙන් අවසන් සතිය	සතියකට පෙර
ලංකා බැංකුව	13.04	13.01	එච්එස්බීබී බැංකුව	9.59	9.63
මහජන බැංකුව	12.75	12.90	ස්ටැන්ඩර්ඩ් චාර්ටඩ් බැංකුව	12.23	10.72
හැටන් නැෂනල් බැංකුව	12.46	12.89	සීටී බැංකුව	11.76	11.82
කොමර්ෂල් බැංකුව	12.30	12.89	ඩොයිෂ් බැංකුව	11.03	10.43
සම්පත් බැංකුව	15.32	13.94	හබීබී බැංකුව	12.84	12.22
සෙලාන් බැංකුව	13.18	12.48	ඉන්දියන් බැංකුව	13.84	13.86
යුනියන් බැංකුව	15.15	15.25	ඉන්දියන් ඕවර්සීස් බැංකුව	14.34	13.72
පැන් ඒෂියා බැංකුව	16.00	16.70	එම්සීබී බැංකුව	12.88	12.47
නේෂන් ට්‍රස්ට් බැංකුව	12.76	13.36	ඉන්දිය රාජ්‍ය බැංකුව	10.17	10.17
ඩීඑල්සීබී බැංකුව	15.05	14.12	පබ්ලික් බැංකුව	13.00	13.17
එන්ඩීබී බැංකුව	13.45	13.13	අයිසීඅයිසී බැංකුව	11.75	14.25
අමානා බැංකුව	13.01	13.01	ඇක්සිස් බැංකුව	13.34	12.72
කාර්ගිල්ස් බැංකුව	15.32	15.10			

2.2 මුදල් සැපයුම

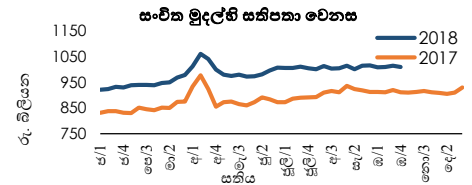
අයිතමය	රු. බිලියන			වාර්ෂික වෙනස (%)		
	2018 අගෝ (අ)	මසකට පෙර	වසරකට පෙර	2018 අගෝ (අ)	මසකට පෙර	වසරකට පෙර
සංචිත මුදල්	1,004.71	1,001.38	911.39	10.24	11.93	16.00
පටු මුදල් සැපයුම (M1)	791.55	791.77	759.14	4.27	3.04	6.29
පුළුල් මුදල් සැපයුම (M2)	6,243.72	6,160.77	5,423.04	15.13	14.79	22.28
ඒකාබද්ධ පුළුල් මුදල් සැපයුම (M2b)	6,866.41	6,795.38	6,050.58	13.48	13.51	21.29
බැංකු පද්ධතිය සතු ශුද්ධ විදේශීය වත්කම් (අ)	166.85	171.51	-50.10	433.06	237.12	82.20
මුදල් අධිකාරීන්	901.49	897.26	745.77	20.88	33.11	49.45
වාණිජ බැංකු	-734.64	-725.75	-795.86	7.69	9.19	-1.96
දේශීය බැංකු ඒකක (DBUs)	-313.90	-335.86	-312.95	-0.30	-16.30	-16.38
අක්වෙරළ බැංකු ඒකක (OBUs)	-420.74	-389.89	-482.91	12.88	23.61	5.61
බැංකු පද්ධතිය සතු ශුද්ධ දේශීය වත්කම් (අ)	6,699.56	6,623.87	6,100.68	9.82	8.38	15.76
රජයේ ණය ගැනීම් (ශුද්ධ)	2,271.92	2,226.20	2,237.51	1.54	-1.25	15.46
මහ බැංකුව	245.79	256.63	293.54	-16.27	-24.42	-25.97
වාණිජ බැංකු	2,026.12	1,969.57	1,943.97	4.23	2.85	26.12
දේශීය බැංකු ඒකක (DBUs)	1,668.70	1,616.96	1,578.09	5.74	4.42	30.59
අක්වෙරළ බැංකු ඒකක (OBUs)	357.42	352.62	365.88	-2.31	-3.77	9.88
රාජ්‍ය සංස්ථාවලට දෙන ලද ණය	639.50	636.37	521.49	22.63	19.66	15.56
දේශීය බැංකු ඒකක (DBUs)	399.74	396.29	323.31	23.64	21.92	16.97
අක්වෙරළ බැංකු ඒකක (OBUs)	239.76	240.07	198.17	20.98	16.11	13.33
පෞද්ගලික අංශයට දෙන ලද ණය	5,248.36	5,202.40	4,590.51	14.33	14.66	17.82
දේශීය බැංකු ඒකක (DBUs)	4,874.60	4,833.94	4,263.12	14.34	14.77	18.20
අක්වෙරළ බැංකු ඒකක (OBUs)	373.76	368.45	327.38	14.17	13.11	13.17
අනෙකුත් අයිතම (ශුද්ධ)	-1,460.21	-1,441.10	-1,248.83	-16.93	-18.90	-23.01

(අ) තාවකාලික (ආ) ඒකාබද්ධ පුළුල් මුදල් සැපයුමට (M2b) අදාළව



2.3 සංචිත මුදල් සහිත වෙනස

අයිතමය	2018 නොවැ 08	සතියකටපෙර	වෙනස
සංචිත මුදල් (රුපියල් මිලියන)	1,026,763.36	1,016,979.91	9,783.45



2.4 මුදල් වෙළෙඳපොළ ක්‍රියාකාරකම් (දෛනික)

අයිතමය	05.11.2018	07.11.2018	08.11.2018	09.11.2018
ඒක්ෂණ මුදල් වෙළෙඳපොළ				
බරිත සාමාන්‍ය අනුපාතිකය (වාර්ෂික පොලී අනුපාතිකය සියයට)	8.46	8.47	8.47	8.49
දළ වටිනාකම (රුපියල් මිලියන)	15,985	17,120	17,765	15,975
වෙළෙඳපොළ ප්‍රතිමිලදී ගැනුම්				
බරිත සාමාන්‍ය අනුපාතිකය (වාර්ෂික පොලී අනුපාතිකය සියයට)	-	8.50	-	8.49
දළ වටිනාකම (රුපියල් මිලියන)	-	1,500	-	700

2.5 ශ්‍රී ලංකා මහ බැංකුව සතු සුරැකුම්පත් ගොනුව

අයිතමය	05.11.2018	07.11.2018	08.11.2018	09.11.2018
ශ්‍රී ලංකා මහ බැංකුව සතු භාණ්ඩාගාර බිල්පත් ප්‍රමාණය - මුහුණත අගය (රුපියල් මිලියන)	67,443.60	67,443.60	67,443.60	67,443.60
ශ්‍රී ලංකා මහ බැංකුව සතු භාණ්ඩාගාර බිල්පත් ප්‍රමාණය - පොත් අගය (රුපියල් මිලියන)	64,744.05	64,786.08	64,801.69	64,794.02

2.6 ව්‍යවස්ථාපිත වෙළඳ කටයුතු

අයිතමය	05.11.2018	07.11.2018	08.11.2018	09.11.2018
කෙටි කාලීන වෙන්දේසි				
පිරිනමන ලද ප්‍රතිමිලදී ගැනුම් ප්‍රමාණය (රු. බිලියන)	0.00	0.00	0.00	0.00
පිරිනමන ලද ප්‍රතිවිකුණුම් ප්‍රමාණය (රු. බිලියන)	40.00	30.00	50.00	15.00
කාල සීමාව (දින ගණන)	1	7	1	6
ලැබුණු ලංසු ප්‍රමාණය (රු. බිලියන)	23.20	21.00	44.65	15.00
පිළිගත් ප්‍රමාණය (රු. බිලියන)	23.20	21.00	44.65	15.00
අවම පිළිගත් අනුපාතිකය (වා.පො.අ. සියයට)	8.44	8.45	8.43	8.50
උපරිම පිළිගත් අනුපාතිකය (වා.පො.අ. සියයට)	8.49	8.50	8.48	8.50
බරිත සාමාන්‍ය ඵලදා අනුපාතිකය (වා.පො.අ. සියයට)	8.47	8.48	8.47	8.50
ස්ථිර පදනම මත වෙන්දේසි				
ස්ථිර පදනම මත භාණ්ඩාගාර බිල්පත් විකිණීම (රු. බිලියන)	-	-	-	-
ස්ථිර පදනම මත භාණ්ඩාගාර බිල්පත් මිලදී ගැනුම් (රු. බිලියන)	-	-	-	-
පියවීමේ දිනය	-	-	-	-
පරිණත වන දිනය	-	-	-	-
කාල සීමාව (දින ගණන)	-	-	-	-
ලැබුණු ලංසු ප්‍රමාණය (රු. බිලියන)	-	-	-	-
පිළිගත් ප්‍රමාණය (රු. බිලියන)	-	-	-	-
අවම පිළිගත් අනුපාතිකය (වා.පො.අ. සියයට)	-	-	-	-
උපරිම පිළිගත් අනුපාතිකය (වා.පො.අ. සියයට)	-	-	-	-
බරිත සාමාන්‍ය ඵලදා අනුපාතිකය (වා.පො.අ. සියයට)	-	-	-	-
දිගු කාලීන වෙන්දේසි				
පිළිගත් ප්‍රතිමිලදී ගැනුම් ප්‍රමාණය (රු. බිලියන)	0.00	-	-	-
පිළිගත් ප්‍රතිවිකුණුම් ප්‍රමාණය (රු. බිලියන)	30.00	-	-	-
පියවීමේ දිනය	07.11.2018	-	-	-
පරිණත වන දිනය	21.11.2018	-	-	-
කාල සීමාව (දින ගණන)	14	-	-	-
ලැබුණු ලංසු ප්‍රමාණය (රු. බිලියන)	4.00	-	-	-
පිළිගත් ප්‍රමාණය (රු. බිලියන)	4.00	-	-	-
අවම පිළිගත් අනුපාතිකය (වා.පො.අ. සියයට)	8.45	-	-	-
උපරිම පිළිගත් අනුපාතිකය (වා.පො.අ. සියයට)	8.49	-	-	-
බරිත සාමාන්‍ය ඵලදා අනුපාතිකය (වා.පො.අ. සියයට)	8.48	-	-	-
නිකා පහසුකම්				
නිකා තැන්පතු පහසුකම (රු. බිලියන)	6.878	15.194	8.512	6.144
නිකා ණය පහසුකම (රු. බිලියන)	37.245	25.847	52.378	44.641
සමස්ත වෙළෙඳපොළ ඉවහිලතාව (රු. බිලියන)	-158.672	-162.308	-166.121	-174.247
වා.පො.අ. - වාර්ෂික පොලී අනුපාතිකය				

2.7 ණය කාඩ්පත් (අ)

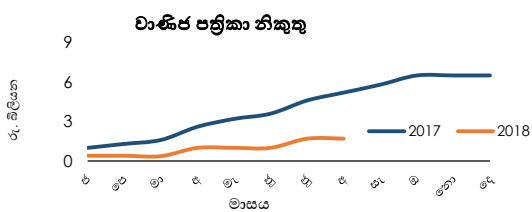
අයිතමය	2018	2018	2017
	අගෝ. අවසානයට(ආ)	ජූලි අවසානයට	දෙසැම්බර් අවසානයට
මුළු සක්‍රීය කාඩ්පත් ගණන	1,594,356	1,581,918	1,459,883
දේශීය (දේශීය වශයෙන් පිළිගත් ඒවා පමණි)	23,353	23,524	24,258
ගෝලීය (ගෝලීය වශයෙන් පිළිගත්)	1,571,003	1,558,394	1,435,625
නොපියවූ ශේෂය (රු.පි. මිලියන)	98,190	96,178	88,487
දේශීය (දේශීය වශයෙන් පිළිගත් ඒවා පමණි)	740	728	725
ගෝලීය (ගෝලීය වශයෙන් පිළිගත්)	97,450	95,450	87,762

(අ) බලපත්‍රලාභී වාණිජ බැංකු විසින් නිකුත් කරන ලද (ආ) තාවකාලික

2.7 වාණිජ පත්‍රිකා නිකුතු (අ)

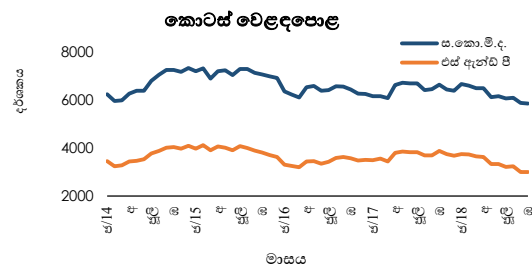
අයිතමය (රු.බිලියන)	2017 අගෝ. අවසානයට(ආ)	2017 ජූලි අවසානයට	2016 දෙසැම්බර් අවසානයට
සමස්ත නිකුතු (සමුච්චිත) (අ)	1.7	1.7	6.5
නොපියවූ (කාලපරිච්ඡේදය අවසානය වනවිට)	1.2	1.7	1.7

(අ) බලපත්‍රලාභී වාණිජ බැංකු සහ බලපත්‍රලාභී විශේෂිත බැංකු සපයන ලද දත්ත මත පදනම්ව (ආ) තාවකාලික (ඇ) වසර තුළදී



2.8 කොටස් වෙළඳපොළ

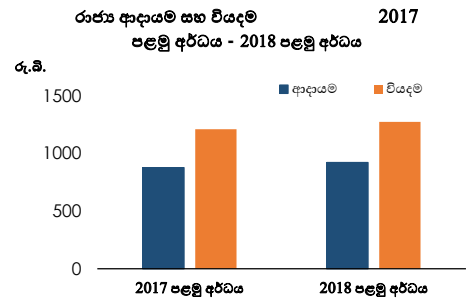
අයිතමය	2018 නොවැ. 09 දිනෙන් අවසන් සතිය	සතියකට පෙර	වසරකට පෙර
සමස්ත කොටස් මිල දර්ශකය (1985 = 100) (ASPI)	5,978.6	6,092.2	6,567.1
එස් ඇන්ඩ් පී ශ්‍රී ලංකා 20 දර්ශකය (2004 = 1,000) (S&P SL20)	3,094.2	3,208.4	3,849.1
දෛනික සාමාන්‍ය පිරිවැටුම(රු.පි. මිලියන)	1,950.8	1,983.8	1,438.7
වෙළඳපොළ ප්‍රාග්ධනීකරණය (රු.පි. බිලියන)	2,804.9	2,858.1	2,986.3
විදේශීය මිලදී ගැනීම්(රු.පි. මිලියන)	219.4	836.7	1,057.1
විදේශීය විකිණීම් (රු.පි. මිලියන)	880.2	769.9	1,089.8
ශුද්ධ විදේශ මිලදී ගැනීම් (රු.පි. මිලියන)	-660.8	66.8	-32.8



3.1 රාජ්‍ය මූල්‍ය කටයුතු (රු. බිලියන)

ශීර්ෂය	2017 පළමු අර්ධය	2018 පළමු අර්ධය(අ)
ආදායම් සහ ප්‍රදාන	877.6	925.7
ආදායම	876.3	920.8
බදු ආදායම	819.0	845.3
බදු නොවන	57.3	75.5
ප්‍රදාන	1.3	5.0
වියදම් සහ ආපසු ගෙවීම් අඩු කළ පසු ශුද්ධ ණයදීම	1,210.2	1,271.6
පුනරාවර්තන	918.2	995.6
ප්‍රාග්ධන වියදම් සහ ආපසු ගෙවීම් අඩු කළ පසු ශුද්ධ ණය දීම	292.0	276.0

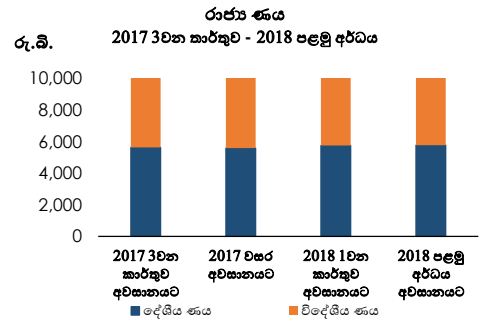
(අ)තාවකාලික



3.2 මධ්‍යම රජයේ නොපිය වූ ණය (රු. බිලියන)

ශීර්ෂය	2017 වසර අවසානයට	2018 පළමු අර්ධය අවසානයට(අ)
සමස්ත දේශීය ණය	5,594.4	5,791.8
එයින්		
භාණ්ඩාගාර බිල්පත්	697.2	814.7
භාණ්ඩාගාර බැඳුම්කර	3,822.6	3,915.8
රුපියල් ණය	24.1	24.1
සමස්ත විදේශීය ණය	4,718.6	5,202.6
මධ්‍යම රජයේ සමස්ත නොපිය වූ රාජ්‍ය ණය	10,313.0	10,994.4

(අ)තාවකාලික



3.3 රාජ්‍ය සුරැකුම්පත් - ප්‍රාථමික හා ද්විතීයික වෙළෙඳපොළ ඵලදා අනුපාත 2018.11.07 දිනෙන් අවසන් සතියට

සුරැකුම්පත	පරිණත කාලය	ප්‍රාථමික වෙළෙඳපොළ (අ)	
		මෙම සතිය	පසුගිය සතිය
භාණ්ඩාගාර බිල්පත්	මාස 03	9.65%	-
	මාස 06	9.99%	-
	මාස 12	10.89%	-
භාණ්ඩාගාර බැඳුම්කර (අ)	< වසර 02	-	-
	< වසර 05	-	-
	< වසර 06	-	-
	< වසර 08	-	-
	< වසර 10	-	-
	< වසර 15	-	-
	< වසර 20	-	-
	< වසර 30	-	-

(අ) 2018.11.07 දිනෙන් අවසන් සතිය තුළ සිදුවූ ප්‍රාථමික වෙළෙඳපොළ ගනුදෙනු

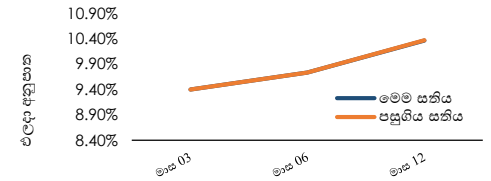
(අ) එක් පරිණත කාලයකට අදාළව ඵලදා අනුපාත දෙකක් හෝ වැඩි ගණනක් පවතී නම් බර තැබූ සාමාන්‍ය ඵලදා අනුපාතය ගණනය කර ඇත.

පසුගිය සතියට සාපේක්ෂව මෙම සතිය තුළදී භාණ්ඩාගාර බිල්පත් ද්විතීයික වෙළෙඳපොළ ඵලදා අනුපාත අඩුවීමක් හා භාණ්ඩාගාර බැඳුම්කර ද්විතීයික වෙළෙඳපොළ ඵලදා අනුපාත, මිශ්‍ර හැසිරීමක් පෙන්නුම් කර ඇත.

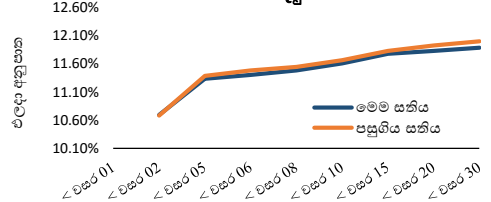
සුරැකුම්පත	පරිණත දිනය	කුපන් අනුපාතය	ද්විතීයික වෙළෙඳපොළ	
			මෙම සතිය	පසුගිය සතිය
ජාත්‍යන්තර ස්වේච්ඡාව බැඳුම්කර	2020-බැක්-04	6.250%	7.55%	8.21%
	2021-ජූලි-27	6.250%	7.60%	8.25%
	2022-ජන-18	5.750%	7.71%	8.21%
	2022-ජූලි-25	5.875%	7.73%	8.22%
භාණ්ඩාගාර බැඳුම්කර	2019-ජන-14	6.000%	7.28%	10.80%
	2019-අප්‍රි-11	5.125%	7.09%	9.04%
	2023-අප්‍රි-18	5.750%	7.86%	8.34%
	2025-ජූනි-03	6.125%	8.27%	8.57%
	2025-නොවැ-03	6.850%	8.30%	8.55%
	2026-ජූලි-18	6.825%	8.33%	8.55%
	2027-මැයි-11	6.200%	8.37%	8.54%
	2028-අප්‍රි-18	6.750%	8.45%	8.63%

ද්විතීයික වෙළෙඳපොළ			
මෙම සතිය			පසුගිය සතියේ සාමාන්‍යය
මිලට ගැනීමේ අනුපාතය	විකුණුම් අනුපාතය	සාමාන්‍යය	
9.53%	9.26%	9.40%	9.40%
9.88%	9.57%	9.73%	9.73%
10.46%	10.25%	10.36%	10.37%
10.78%	10.60%	10.69%	10.68%
11.39%	11.26%	11.33%	11.38%
11.47%	11.32%	11.40%	11.48%
11.57%	11.38%	11.48%	11.54%
11.71%	11.48%	11.60%	11.66%
11.91%	11.63%	11.77%	11.82%
11.93%	11.71%	11.82%	11.92%
11.98%	11.78%	11.88%	11.99%

භාණ්ඩාගාර බිල්පත්



භාණ්ඩාගාර බැඳුම්කර



3.4 රාජ්‍ය සුරැකුම්පත්- 2018.11.07 දිනෙන් අවසන් සතියට ප්‍රාථමික හා ද්විතීයික වෙළෙඳපොළ ගනුදෙනු සාරාංශය

අයිතමය	ප්‍රමාණය (රු. මිලියන)	
	මෙම සතිය	පසුගිය සතිය
නොපියවූ රාජ්‍ය ණය සුරැකුම්පත්		
භාණ්ඩාගාර බිල්පත්	790,523.65	790,192.65
භාණ්ඩාගාර බැඳුම්කර(අ)	4,242,266.54	4,242,266.54
එකතුව	5,032,790.19	5,032,459.19
අනේවාසිකයින් සතු භාණ්ඩාගාර බිල්පත් හා භාණ්ඩාගාර බැඳුම්කර	211,140.02	221,133.55
ශ්‍රී ලංකා සංවර්ධන බැඳුම්කර	586,596.54	586,074.92

මෙම සතිය තුළදී අනේවාසිකයන් සතු නොපියවූ භාණ්ඩාගාර බිල්පත් හා භාණ්ඩාගාර බැඳුම්කර ප්‍රමාණය 4.52 ප්‍රතිශතයක අඩුවීමක් පෙන්නුම් කෙරේ.

ප්‍රාථමික වෙළෙඳපොළ ක්‍රියාකාරකම්	ප්‍රමාණය (රු. මිලියන)	
	මෙම සතිය	පසුගිය සතිය
භාණ්ඩාගාර බිල්පත්		
ඉදිරිපත් කළ ප්‍රමාණය	16,000.00	13,000.00
ලැබුණු ලංසු ප්‍රමාණය	26,566.00	23,834.00
පිළිගත් ලංසු ප්‍රමාණය	15,366.00	-
භාණ්ඩාගාර බැඳුම්කර		
ඉදිරිපත් කළ ප්‍රමාණය	-	-
ලැබුණු ලංසු ප්‍රමාණය	-	-
පිළිගත් ලංසු ප්‍රමාණය	-	-

මෙම සතිය තුළදී පවත්වන ලද භාණ්ඩාගාර බිල්පත් වෙන්දේසිය සඳහා ලැබුණු මුළු ලංසු ප්‍රමාණය ඉදිරිපත් කළ මුළු ලංසු ප්‍රමාණය මෙන් 1.7 ගුණයකි

ද්විතීයික වෙළෙඳපොළ ක්‍රියාකාරකම්	ප්‍රමාණය (රු. මිලියන)	
	මෙම සතිය	පසුගිය සතිය
භාණ්ඩාගාර බිල්පත්		
හිමිකම් මත පැවරූ ගනුදෙනු (විකුණුම් / මිලදී ගැනුම්)	1,984.07	8,918.13
ප්‍රති මිලදී ගැනුම් ගනුදෙනු (විකුණුම් / මිලදී ගැනුම්)	52,921.84	84,245.29
භාණ්ඩාගාර බැඳුම්කර		
හිමිකම් මත පැවරූ ගනුදෙනු (විකුණුම් / මිලදී ගැනුම්)	77,336.55	73,648.86
ප්‍රති මිලදී ගැනුම් ගනුදෙනු (විකුණුම් / මිලදී ගැනුම්)	455,013.43	583,105.23

පසුගිය සතියට සාපේක්ෂව මෙම සතිය තුළදී භාණ්ඩාගාර බිල්පත් හා භාණ්ඩාගාර බැඳුම්කර, මුළු ද්විතීයික වෙළෙඳපොළ ගනුදෙනු ප්‍රමාණය 21.6% ප්‍රතිශතයක වැඩිවීමක් පෙන්නුම් කර ඇත.

අ) ලංකා බැංකු සේවක සංස්ථාව වෙත නිකුත් කරන ලද වටිනාකම රු. මිලියන 56,662 ක් වන භාණ්ඩාගාර බැඳුම්කර ඇතුළත් නොවේ.

3.5 ද්වි පාර්ශ්වීය මිල ගණන් (භාණ්ඩාගාර බිල්පත්) -2018/11/09

පරිණතියට ඇති ඉතිරි කාලය	සාමාන්‍ය මිලට ගැනීමේ මිල	එලදා අනුපාතය %	සාමාන්‍ය විකුණුම් මිල	එලදා අනුපාතය %	ගැණුම් හා විකුණුම් මිල පරතරය
1-7 දින	99.83	8.86	99.84	8.60	0.00
මාස 1	99.25	9.12	99.28	8.81	0.03
මාස 2	98.47	9.31	98.51	9.07	0.04
මාස 3	97.63	9.60	97.70	9.32	0.07
මාස 4	96.84	9.62	96.92	9.36	0.09
මාස 5	95.99	9.75	96.11	9.46	0.12
මාස 6	95.07	10.00	95.24	9.64	0.18
මාස 7	94.25	10.00	94.43	9.69	0.18
මාස 8	93.36	10.10	93.56	9.80	0.20
මාස 9	92.46	10.19	92.65	9.94	0.19
මාස 10	91.52	10.32	91.75	10.04	0.23
මාස 11	90.57	10.43	90.78	10.19	0.21
මාස 12	89.41	10.74	89.65	10.50	0.24

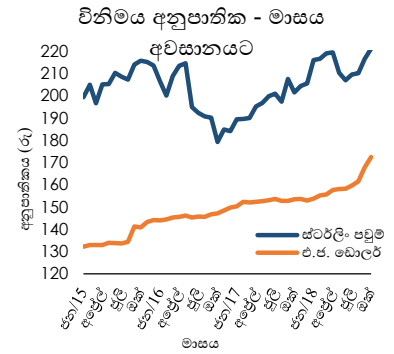
3.6 ද්වි පාර්ශ්වීය මිල ගණන් (භාණ්ඩාගාර බැඳුම්කර) - 2018/11/09

භාණ්ඩාගාර බැඳුම්කර කාණ්ඩය	පරිණත කාලය (වසර ගණන)	පරිණත දිනය (දිනය/මාසය /වර්ෂය)	පරිණතයට ඇති දින ගණන	සාමාන්‍ය මිලට ගැනීමේ මිල	ඵලදා අනුපාතය %	සාමාන්‍ය විකුණුම් මිල	අනුපාතය %	ගැණුම් හා විකුණුම් මිල පරතරය
08.00%2018A	6	15-Nov-18	6	99.98	8.95	99.98	8.79	0.00
05.65%2019A	8	15-Jan-19	67	99.32	9.28	99.37	9.00	0.05
10.75%2019A	2	15-Jan-19	67	100.18	9.44	100.23	9.16	0.05
08.50%2019A	10	1-May-19	173	99.31	9.99	99.40	9.79	0.09
10.60%2019A	5	1-Jul-19	234	100.17	10.27	100.30	10.06	0.13
10.60%2019B	5	15-Sep-19	310	99.89	10.71	100.09	10.45	0.20
08.00%2019A	8	1-Nov-19	357	97.54	10.71	97.81	10.41	0.27
09.25%2020A	5	1-May-20	539	97.65	11.02	97.96	10.78	0.31
08.00%2020A	8	1-Jun-20	570	95.96	10.88	96.27	10.65	0.31
06.20%2020A	10	1-Aug-20	631	92.77	10.89	93.10	10.66	0.33
09.50%2020A	5	15-Dec-20	767	97.35	10.94	97.80	10.69	0.45
10.75%2021A	5	1-Mar-21	843	99.25	11.11	99.70	10.89	0.45
09.00%2021A	8	1-May-21	904	95.37	11.19	95.98	10.89	0.62
11.00%2021A	7	1-Aug-21	996	99.69	11.12	100.24	10.88	0.56
09.45%2021A	7	15-Oct-21	1071	95.70	11.21	96.28	10.96	0.58
11.50%2021A	5	15-Dec-21	1132	100.63	11.24	101.29	10.99	0.66
08.00%2022A	10	1-Jan-22	1149	91.61	11.23	92.02	11.07	0.41
11.20%2022A	9	1-Jul-22	1330	99.57	11.34	100.24	11.11	0.67
10.00%2022A	8	1-Oct-22	1422	95.51	11.46	96.29	11.19	0.78
10.00%2023A	6	15-Mar-23	1587	95.06	11.46	95.63	11.29	0.57
11.50%2023A	6	15-May-23	1648	100.23	11.43	100.72	11.29	0.50
10.20%2023A	5	15-Jul-23	1709	95.21	11.54	95.83	11.36	0.62
09.00%2023A	10	1-Sep-23	1757	91.31	11.39	91.65	11.29	0.34
11.20%2023A	9	1-Sep-23	1757	98.83	11.51	99.53	11.32	0.70
07.00%2023A	20	1-Oct-23	1787	83.77	11.42	84.12	11.31	0.35
11.40%2024A	10	1-Jan-24	1879	99.47	11.53	100.06	11.38	0.59
11.00%2024A	8	1-Aug-24	2092	97.24	11.67	98.12	11.45	0.88
06.00%2024A	10	1-Dec-24	2214	76.44	11.50	76.94	11.37	0.50
10.25%2025A	10	15-Mar-25	2318	93.99	11.61	94.68	11.45	0.68
09.00%2025A	12	1-May-25	2365	88.79	11.50	89.36	11.36	0.57
11.00%2025A	10	1-Aug-25	2457	96.78	11.70	97.95	11.44	1.17
10.35%2025A	8	15-Oct-25	2532	93.43	11.76	94.78	11.46	1.35
09.00%2026A	13	1-Feb-26	2641	87.56	11.58	88.17	11.44	0.61
05.35%2026A	15	1-Mar-26	2669	69.93	11.55	70.53	11.40	0.60
11.00%2026A	11	1-Jun-26	2761	96.33	11.74	97.59	11.48	1.26
11.50%2026A	10	1-Aug-26	2822	98.59	11.78	100.02	11.49	1.43
11.75%2027A	10	15-Jun-27	3140	99.84	11.78	101.28	11.51	1.45
11.25%2027A	10	15-Dec-27	3323	97.86	11.63	98.62	11.49	0.77
10.75%2028A	10	15-Mar-28	3414	94.02	11.82	95.53	11.54	1.51
09.00%2028B	15	1-May-28	3461	84.77	11.70	85.70	11.52	0.93
09.00%2028A	15	1-Jul-28	3522	84.39	11.74	85.60	11.51	1.21
11.50%2028A	13	1-Sep-28	3584	97.68	11.90	99.53	11.58	1.85
13.00%2029A	15	1-Jan-29	3706	107.16	11.77	108.39	11.57	1.24
13.00%2029B	15	1-May-29	3826	107.27	11.77	108.49	11.58	1.22
11.00%2030A	15	15-May-30	4205	93.89	11.99	96.02	11.64	2.13
08.00%2032A	20	1-Jan-32	4801	74.39	11.90	75.81	11.63	1.42
09.00%2032A	20	1-Oct-32	5075	80.90	11.83	82.36	11.58	1.46
11.20%2033A	15	15-Jan-33	5181	94.61	11.99	97.00	11.63	2.39
09.00%2033A	20	1-Jun-33	5318	79.95	11.93	81.57	11.66	1.62
13.25%2033A	20	1-Jul-33	5348	108.85	11.95	110.93	11.67	2.08
09.00%2033B	20	1-Nov-33	5471	79.55	11.97	81.26	11.68	1.71
13.25%2034A	20	1-Jan-34	5532	108.72	11.98	110.99	11.68	2.28
11.50%2035A	20	15-Mar-35	5970	97.04	11.91	98.27	11.74	1.23
12.00%2041A	25	1-Jan-41	8089	100.54	11.93	102.28	11.71	1.74
09.00%2043A	30	1-Jun-43	8970	76.73	11.95	78.06	11.74	1.34
13.50%2044A	30	1-Jan-44	9184	112.01	11.98	113.79	11.78	1.77
13.50%2044B	30	1-Jun-44	9336	112.06	11.98	113.75	11.79	1.69
12.50%2045A	30	1-Mar-45	9609	103.93	12.00	105.39	11.83	1.46

විදේශීය අංශය

4.1 විනිමය අනුපාතික

අයිතමය (ඒකකයකට රුපියල්)(අ)	2018 නොවැම්බර් 09 දිනෙන් අවසන් වන සතිය			සාමාන්‍යය අනුපාතිකය	
	ගැනුම් මිල	විකුණුම් මිල	සාමාන්‍යය අනුපාතිකය	සතියකට පෙර	වසරකට පෙර
එ.ජ. ඩොලර්	172.82	176.72	174.77	173.88	153.24
ස්ටර්ලිං පවුම්	224.56	231.99	228.27	225.95	201.06
ජපන් යෙන්	1.51	1.56	1.54	1.54	1.35
යුරෝ	194.99	202.02	198.51	198.19	177.69
ඉන්දියානු රුපියල් (1)			2.42	2.38	2.36
වි.ගැ.නී. (2018 නොවැම්බර් 08 වන දිනට)			242.65	243.07	215.09
මහ බැංකුව විසින් සිදු කරන ලද මිලදී ගැනීම් සහ විකිණීම් (අ)(එ.ජ. ඩොලර් මිලියන)			2018 ඔක්. පෙර	මාසයකට පෙර	වසරකට පෙර
මිලදී ගැනීම්			7.00	3.00	97.00
විකිණීම්			303.55	297.50	-

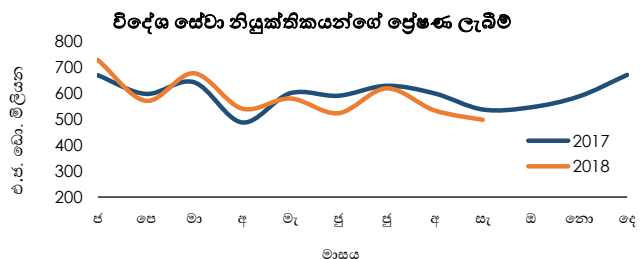
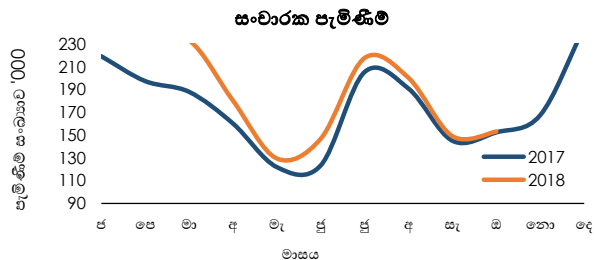


අයිතමය	2018 නොවැම්බර් 09 දිනෙන් අවසන් වන සතිය	මාසයකට පෙර	වසරකට පෙර
සාමාන්‍ය දෛනික අන්තර් බැංකු ගනුදෙනු පරිමාව (එ.ජ. ඩොලර් මිලියන) (වාණිජ බැංකු අතර සිදුවන එතැන්, පසුදින සහ එදින ගනුදෙනු)	39.58	49.33	32.90
ඉදිරි විනිමය ගනුදෙනු			
ඉදිරි විනිමය අනුපාතික (රු/එ.ජ. ඩොලර්) (2)			
මාස 1	175.63	175.10	154.48
මාස 3	177.43	177.16	156.25
සාමාන්‍ය දෛනික අන්තර් බැංකු ගනුදෙනු පරිමාව (එ.ජ. ඩොලර් මිලියන)	20.56	28.42	20.19
තොපියවූ ඉදිරි විනිමය ගනුදෙනු පරිමාව (එ.ජ. ඩොලර් මිලියන) (2018 නොවැ. 08 දිනට)	2,320.15	2,298.75	1,508.84
(අ) වාණිජ බැංකුවල සාමාන්‍ය මධ්‍යස්ථ අනුපාතිකය (පෙ.ව.9.30 ට පවතින)			
(ආ) මාසය තුළ මහ බැංකුව විසින්, වාණිජ බැංකු වෙතින් වෙළඳපොළ මිලට සිදු කරනු ලබන සමස්ත විකිණීම් සහ මිලදී ගැනීම්			
(1) මහ බැංකුවේ දෛනික විනිමය අනුපාතිකය (2) සැබෑ ගනුදෙනු මත පදනම් වූ සතියේ සාමාන්‍යය			

4.2 සංචාරක සේවා සහ විදේශ සේවා නියුක්තිකයන්ගේ ප්‍රේෂණ

අයිතමය	2017 ඔක්. ආ)	2018 ඔක්. (අ)(ආ)	2017 ජන. - ඔක්. (අ)(ආ)	2018 ජන. - ඔක්. (අ)(ආ)	% වෙනස
සංචාරක පැමිණීම් සංඛ්‍යාව	152,429	153,123	1,704,360	1,885,045	10.6
සංචාරක ඉපැයීම් (එ.ජ. ඩොලර් මිලියන)	282.7 (අ)	284.0	3,160.8 (අ)	3,495.9	10.6
(රුපියල් බිලියන)	43.4 (අ)	48.6	481.0 (අ)	554.7	15.3
	2017 සැප් (අ)	2018 සැප් (අ)	2017 ජන-සැප් (අ)	2018 ජන-සැප් (අ)	% වෙනස
විදේශ සේවා නියුක්තිකයන්ගේ ප්‍රේෂණ ලැබීම් (එ.ජ. ඩොලර් මිලියන)	537.8	498.2	5,357.9	5,275.5	-1.5
(රුපියල් බිලියන)	82.2	81.9	814.9	831.9	2.1

(අ) තාවකාලික (ආ) 2018 වසරේදී සංචාරකයෙකු මෙරට ගත කළ සාමාන්‍ය දින ගණන සහ දිනක් සඳහා වන වියදම පිළිබඳ සංචාරක සංවර්ධන අධිකාරිය විසින් සිදු කරන ලද සමීක්ෂණයේ ප්‍රතිඵල මත සංශෝධනය කර ඇත. (ඇ) සංචාරකයෙකු මෙරට ගත කළ සාමාන්‍ය දින ගණන සහ දිනක් සඳහා වන වියදම පිළිබඳ සංචාරක සංවර්ධන අධිකාරිය විසින් 2017 වසරේදී සිදු කරන සමීක්ෂණයේ ප්‍රතිඵල මත සංශෝධනය විය හැකිය. (ඈ) සංශෝධන



4.3 2018 ඔක්තෝබර් මස 31 දිනට නිල සංචිත වත්කම (අ)

නිල සංචිත වත්කම (එ.ජ. ඩොලර් මිලියන)	7,900.34
(1) විදේශ මුදල් සංචිත	7,056.04
(2) ජා.මු. අරමුදලේ සංචිත මට්ටම	66.14
(3) විශේෂ ගැනුම් හිමිකම්	0.52
(4) රත්‍රන්	775.81
(5) අනෙකුත් සංචිත වත්කම්	1.84
(අ) තාවකාලික	

4.4 2018 සැප්තැම්බර් මස 28 දිනට විදේශ සංචිත සහ විදේශ මුදල් ද්‍රවශීලතාවය (අ)

නිල සංචිත වත්කම (එ.ජ. ඩොලර් මිලියන)	
නිල සංචිත වත්කම	7,164.08
(1) විදේශ මුදල් සංචිත	6,334.39
(අ) සුරැකුම්පත්	4,513.97
(ආ) මුළු මුදල් සහ තැන්පතු	1,820.42
(i) වෙනත් මහ බැංකු, පියවීම් සඳහා වන ජාත්‍යන්තර බැංකුව සහ ජා.මු.අරමුදල වෙතින්	1,228.27
(ii) විදේශයන්හි පිහිටි වාර්තා කරන රට තුළ මුලස්ථානය පිහිටා ඇති බැංකු වෙතින්	1.17
(iii) වාර්තා කරන රටෙන් පිටත මුලස්ථානය පිහිටා ඇති බැංකු වෙතින්	590.98
(2) ජා.මු. අරමුදලේ සංචිත මට්ටම	66.77
(3) විශේෂ ගැනුම් හිමිකම්	0.53
(4) රත්‍රන්	760.56
(5) අනෙකුත් සංචිත වත්කම්	1.84

විදේශ සංචිත මගින් ඉදිරියේදී සිදුකළ යුතු කෙටිකාලීන ශුද්ධ ගෙවීම් (ආ) (එ.ජ. ඩොලර් මිලියන)

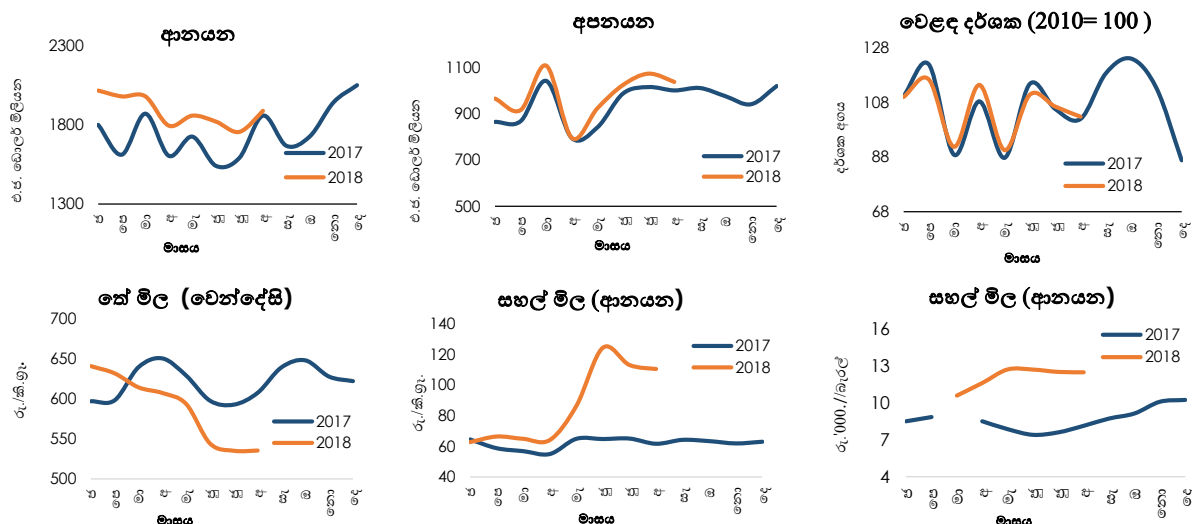
අයිතමය	එකතුව	කල්පිරීම		
		මාසයක් ඇතුළත	මාස 1 ට වැඩි සහ මාස 3 දක්වා	මාස 3 ට වැඩි සහ වසරක් දක්වා
1. විදේශ ණය, සුරැකුම්පත් සහ තැන්පතු				
ගෙවීම් (-) ණය වාරික ආපසු ගෙවීම	-4,281.00	-41.16	-512.26	-3,727.57
පොලිය	-1,535.69	-150.08	-221.98	-1,163.63
ලැබීම් (+) ණය වාරික ආපසු ලැබීම				
පොලිය				
2. විදේශ මුදලින් සහ දේශීය මුදලින් පවතින ඉදිරි ගිවිසුම් සහ අනාගත සුරැකුම්වල සමස්ත හිඟ සහ අතිරික්ත තත්ත්වය (විනිමය හුවමාරු ගිවිසුම්වල ඉදිරි ගනුදෙනු ද (forward leg) අන්තර්ගතව)				
(i) හිඟ (-)(ඇ)	-701.81	-75.00	-336.81	-290.00
(ii) අතිරික්ත (+)				
3. අනෙකුත්	-0.38	-0.38		
ප්‍රතිමලදී ගැනීම් හා සම්බන්ධ ලැබීම් (+)				
අනෙකුත් ගෙවිය යුතු ගිණුම් (-)	-0.38	-0.38		

(අ) තාවකාලික (ආ) මෙහි මූලික වශයෙන් අන්තර්ගත වන්නේ ඉදිරියේදී සිදුකළ යුතු ගෙවීම්ය. (ඇ) ඉදිරි විනිමය හුවමාරු ගිවිසුම්වල වැඩි කොටසක් නොපියවා ඉදිරියට ගෙනයනු ලැබේ. ජාත්‍යන්තර බැඳුම්කර නිකුත් කිරීම තුළින් දිගුකාලීන විදේශීය මූල්‍යනයන් සපුරා ගන්නා රාජ්‍ය බැංකු සමඟ පවත්වා ගෙන යනු ලබන ඉදිරි විදේශ විනිමය හුවමාරු ගිවිසුම් මෙහි ප්‍රධාන වශයෙන් අන්තර්ගත වේ.

4.5 විදේශීය වෙළඳාම

අයිතමය	එ.ජ. ඩොලර් මිලියන			රුපියල් මිලියන		
	ජන-අගෝ 2018 (අ)	ජන-අගෝ 2017	% වෙනස	ජන-අගෝ 2018 (අ)	ජන-අගෝ 2017	% වෙනස
අපනයන	7,842.39	7,413.38	5.79	1,233,050.48	1,127,358.39	9.38
කෘෂිකාර්මික	1,723.45	1,815.05	-5.05	270,939.71	276,075.06	-1.86
කාර්මික	6,085.27	5,562.53	9.40	956,821.99	845,833.98	13.12
ආහාර, පාන හා දුම්කොළ	311.15	259.08	20.10	48,887.75	39,442.94	23.95
රෙදිපිළි හා ඇඟලුම්	3,451.66	3,283.45	5.12	542,688.32	499,204.49	8.71
ඛනිජ තෙල් නිෂ්පාදිත	387.91	252.69	53.51	61,024.86	38,434.66	58.78
සම්භාණ්ඩ හා රබර් නිෂ්පාදිත	686.24	645.06	6.38	107,887.96	98,115.72	9.96
වෙනත්	1,248.32	1,122.25	11.23	196,333.10	170,636.17	15.06
ඛනිජ අපනයන	22.21	24.52	-9.43	3,492.06	3,733.74	-6.47
වෙනත් අපනයන	11.47	11.29	1.59	1,796.71	1,715.61	4.73
ආනයන	15,082.65	13,597.02	10.93	2,369,099.31	2,066,680.74	14.63
පාරිභෝගික භාණ්ඩ	3,441.32	2,950.08	16.65	540,570.78	448,394.60	20.56
අන්තර් භාණ්ඩ	8,356.79	7,271.71	14.92	1,312,510.24	1,105,327.17	18.74
ආයෝජන භාණ්ඩ	3,212.22	3,237.74	-0.79	504,782.40	492,129.52	2.57
වෙනත්	72.33	137.48	-47.39	11,235.89	20,829.45	-46.06
වෙළඳ ශේෂය	-7,240.27	-6,183.64	-	-1,136,048.83	-939,322.35	-

(අ) තාවකාලික (ආ) සංශෝධිත



4.6 වෙළෙඳ දර්ශක (2010= 100) (අ)

අයිතමය	2018 අගෝ (අ)	පෙර මාසය (ආ)	පෙර වසර
මුළු අපනයන			
වටිනාකම	144.4	149.4	139.3
ප්‍රමාණය	140.7	144.7	136.3
ඒකක වටිනාකම	102.6	103.2	102.2
මුළු ආනයන			
වටිනාකම	168.9	157.0	166.2
ප්‍රමාණය	169.0	161.8	169.6
ඒකක වටිනාකම	99.9	97.1	98.0
වෙළෙඳ මිල අනුපාතය	102.7	106.4	104.3

(අ) එ.ජ. ඩොලර්වලින් අගය කරන ලද (ආ) තාවකාලික

4.7 වෙළෙඳ භාණ්ඩ මිල ගණන්

අයිතමය	අගෝ 2018 (අ)	අගෝ 2017	% වෙනස	අගෝ 2018 (අ)	අගෝ 2017	% වෙනස
	එ.ජ. ඩො. / කි.ග්‍රෑම්			රුපියල් / කි.ග්‍රෑම්		
කොළඹ තේ වෙන්දේසි මිල	3.34	3.96	-15.8	535.28	607.19	-11.8
ආනයන (මි.ර.ගැ)	එ.ජ. ඩො. / මෙට්‍රික් ටොන්			රුපියල් / මෙට්‍රික් ටොන්		
සහල්	689.89	402.97	71.2	110,626.64	61,732.58	79.2
සීනි	383.62	479.65	-20.0	61,514.35	73,479.03	-16.3
නිරිඟු	246.12	252.04	-2.3	39,466.42	38,610.60	2.2
	එ.ජ. ඩො. / බැරලය			රුපියල් / බැරලය		
බොර තෙල්	77.82	53.07	46.6	12,478.80	8,130.07	53.5

(අ) තාවකාලික