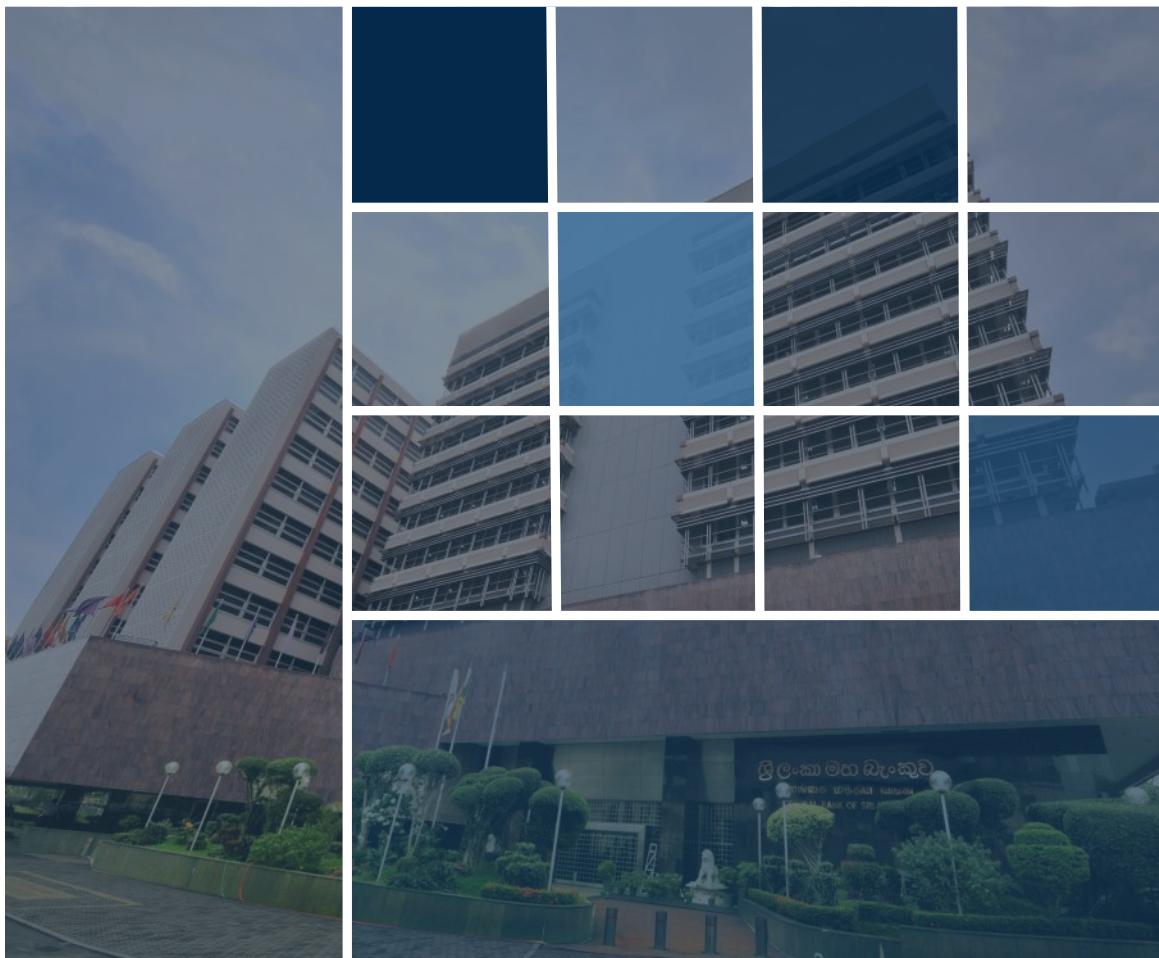


# සතිපතා ආර්ථික දර්ශක

2018 නොවැම්බර් 02



# සතියේ සුවිශේෂී කරුණු

## මුර්ත අංශය

කො.පා.මි.ද. උද්ධමනය, ලක්ෂ්‍යමය පදනම මත 2018 සැප්තැම්බර් මාසයේ දී පැවැති සියයට 4.3 ට සාපේක්ෂව 2018 ඔක්තෝබර් මාසයේ දී සියයට 3.1 ක් දක්වා පහළ ගියේය. මාසික වෙනස්වීම සැලකූ විට, කො.පා.මි.ද. 2018 සැප්තැම්බර් මාසයේ වාර්තා වූ දර්ශක අංක 124.9 සිට 2018 ඔක්තෝබර් මාසයේ දී දර්ශක අංක 124.6 දක්වා පහළ යෑමට ආහාර කාණ්ඩයේ අයිතවලට මිලෙහි පහළ යෑම හේතු විය. 2018 ඔක්තෝබර් මාසයේ දී, කො.පා.මි දර්ශකයෙහි මූලික උද්ධමනය, ලක්ෂ්‍යමය පදනම මත 2018 සැප්තැම්බර් මාසයේ දී පැවති සියයට 3.8 හි නොවෙනස්ව පැවතුණි

සලකා බලන කාලපරිච්ඡේදය තුළදී බොරතෙල් මිල ගණන් පහළ යෑමේ ප්‍රවණතාවක් පෙන්වුම් කළේය. ගෝලීය කොටස් වෙළඳපොළවල පවතින දුර්වල ක්‍රියාකාරිත්වය, සවුදි අරාබියේ හා රුසියාවේ සැපයුම ඉහළ යනු ඇති බවට ඇති සලකුණු, සහ ගෝලීය ආර්ථිකයේ අපේක්ෂිත මන්දගාමී වීම හමුවේ ඉල්ලුම අඩු වනු ඇති බවට වන අවිනිශ්චිතභාවය මිල ගණන් පහළ යෑම සඳහා ප්‍රධාන වශයෙන් හේතු විය. සමස්තයක් ලෙස, මෙම කාලපරිච්ඡේදය තුළ දී බ්‍රෙන්ට් හා ඩබ්ලිව්.ටී.අයි. බොරතෙල් බැරලයක මිල පිළිවෙළින් ඩොලර් 5.4 කින් හා ඩොලර් 4.5 කින් පහළ ගියේය.

## මුදල් අංශය

සතිපතා බරිත සාමාන්‍ය ප්‍රමුඛ ණය අනුපාතිකය පෙර සතිය හා සැසඳීමේ දී 2018 නොවැම්බර් මස 02 වන දින වනවිට පදනම් අංක 57 කින් සියයට 12.25 ක් දක්වා පහළ ගියේය.

ප්‍රධාන වශයෙන් සංසරණයේ පවතින මුදල් හා වාණිජ බැංකු සතු තැන්පතු ප්‍රමාණය ඉහළ යාම හේතුකොටගෙන පසුගිය සතියට සාපේක්ෂ සංචිත මුදල් ඉහළ යන ලදී.

සමස්ත වෙළෙඳපොළ ද්‍රවශීලතාව පෙර සතියේ අග පැවති රුපියල් බිලියන 119.569 ට සාපේක්ෂව මෙම සතියේදී රුපියල් බිලියන 146.360 ක් විය.

සමස්ත කොටස් මිල දර්ශකය පෙර සතිය හා සැසඳීමේදී 2018 නොවැම්බර් මස 02 වන දින වනවිට සියයට 4.46 කින් 6,092 ක් දක්වා ඉහළ ගිය අතර එස් ඇන්ඩ් පී ශ්‍රී ලංකා 20 දර්ශකය පෙර සතිය හා සැසඳීමේදී 2018 සැප්තැම්බර් මස 26 වන දින වනවිට සියයට 7.04 කින් 3,208 ක් දක්වා ඉහළ ගියේය.

## විදේශීය අංශය

2018 වසරේ නොවැම්බර් මස 02 වන දින දක්වා කාලය තුළදී ශ්‍රී ලංකා රුපියල, එ.ජ. ඩොලරයට සාපේක්ෂව සියයට 12.4 කින් අවප්‍රමාණය වූ අතර අනෙකුත් විදේශ ව්‍යවහාර මුදල්වල හැසිරීම පිළිබිඹු කරමින් රුපියල, යුරෝවලට සාපේක්ෂව සියයට 8.2 කින් ද, ස්ටර්ලිං පවුමට සාපේක්ෂව සියයට 9.3 කින් ද සහ ජපන් යෙන්වලට සාපේක්ෂව සියයට 12.4 කින් ද අවප්‍රමාණය වූ අතර ඉන්දියානු රුපියලට සාපේක්ෂව සියයට 0.4 කින් අතිප්‍රමාණය විය.

2018 වසරේ පළමු මාස අට තුළදී අපනයන ආදායම පෙර වසරේ අනුරූප කාලපරිච්ඡේදයට සාපේක්ෂව එ.ජ. ඩොලර් මිලියන 7,842 ක් දක්වා සියයට 5.8 කින් වර්ධනය වූ අතර, රෙදිපිළි හා ඇඟලුම් (5.1%), බනිජ තෙල් නිෂ්පාදිත (53.5%), රබර් නිෂ්පාදිත (8.6%), යන්ත්‍රසූත්‍ර හා යාන්ත්‍රික උපකරණ (22.1%), ආහාර, පාන වර්ග හා දුම්කොළ (20.1%) සහ මූල ලෝහ හා ඒ ආශ්‍රිත නිෂ්පාදිත (49.4%) අපනයන ආදායම් ඉහළ යෑම මේ සඳහා හේතු විය. 2018 වසරේ පළමු මාස අට තුළදී ආනයන වියදම පෙර වසරේ අනුරූප කාලපරිච්ඡේදයට සාපේක්ෂව එ.ජ. ඩොලර් මිලියන 15,083 ක් දක්වා සියයට 10.9 කින් ඉහළ ගිය අතර, ඉන්ධන (28.6%), පෞද්ගලික භාවිතය සඳහා වන රථ වාහන (116.3%) සහ රෙදිපිළි හා රෙදිපිළි උපාංග (4.3%) ආනයනය ඉහළ යෑම මේ සඳහා විශාල වශයෙන් හේතු විය. එහි ප්‍රතිඵලයක් ලෙස 2018 වසරේ පළමු මාස අට තුළදී සමුච්චිත වෙළඳ හිඟය, 2017 වසරේ අනුරූප කාලපරිච්ඡේදයේ දී වාර්තා වූ එ.ජ. ඩොලර් මිලියන 6,184 සිට එ.ජ. ඩොලර් මිලියන 7,240 ක් දක්වා පුළුල් විය.

ප්‍රධාන වශයෙන්ම කාර්මික අපනයනවල මිල ගණන් ඉහළ යෑම හේතුවෙන් 2018 අගෝස්තු මාසයේ දී අපනයන මිල දර්ශකය පෙර වසරේ අනුරූප කාලපරිච්ඡේදයට සාපේක්ෂව සියයට 0.4 කින් ඉහළ ගියේය. අන්තර් භාණ්ඩ සහ පාරිභෝගික භාණ්ඩ සඳහා ඉහළ ආනයන මිල ගණන් වාර්තා වීම හේතුවෙන් 2018 අගෝස්තු මාසයේ දී ආනයන මිල දර්ශකය පෙර වසරේ අනුරූප කාලපරිච්ඡේදයට සාපේක්ෂව සියයට 2.0 කින් ඉහළ ගියේය. මේ අනුව, 2018 අගෝස්තු මාසයේ වෙළඳ මිල අනුපාතය පෙර වසරේ අනුරූප කාලපරිච්ඡේදයට සාපේක්ෂව දර්ශකාංක 102.7 ක් දක්වා සියයට 1.5 කින් පහත වැටුණි.

තේ සඳහා සාමාන්‍ය මිල (කොළඹ වෙන්දේසි මිල) 2017 අගෝස්තු මාසයේ පැවති කිලෝග්‍රෑමයට එ.ජ. ඩොලර් 3.96 සිට 2018 අගෝස්තු මාසයේ දී කිලෝග්‍රෑමයට එ.ජ. ඩොලර් 3.34 ක් දක්වා පහත වැටුණි.

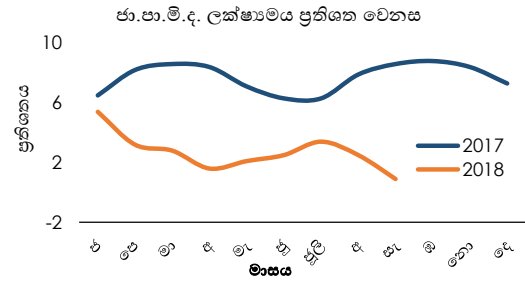
2018 අගෝස්තු මාසයේ දී සහල් සහ බොරතෙල් ආනයන මිල ගණන් 2017 වසරේ අනුරූප කාලපරිච්ඡේදයට සාපේක්ෂව ඉහළ ගිය අතර, සීනි සහ තිරිඟු ආනයන මිල ගණන් පහත වැටුණි.

2018 වසරේ සැප්තැම්බර් මස 28 දිනට දළ නිල සංචිත ප්‍රමාණය එ.ජ. ඩොලර් මිලියන 7,164.08 ක් ලෙස ඇස්තමේන්තු කර ඇත.

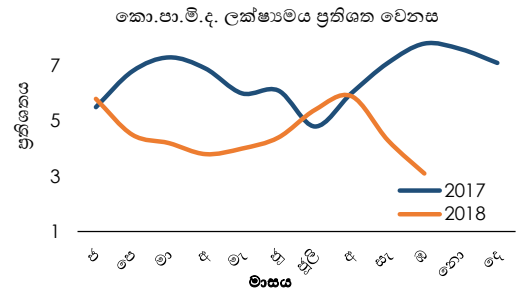
# මුර්ත අංශය

## 1.1 මිල දර්ශක

අයිතමය (2013=100)	සැ.ප්. 2018	මාසයකට පෙර	අවුරුද්දකට පෙර
ජාතික පාරිභෝගික මිල දර්ශකය (ජා.පා.මි.ද.)	124.4	125.4	123.3
මාසික ප්‍රතිශත වෙනස %	-0.8	-0.9	0.8
වාර්ෂික සාමාන්‍ය ප්‍රතිශත වෙනස %	4.0	4.7	6.8
ලක්ෂ්‍යමය ප්‍රතිශත වෙනස %	0.9	2.5	8.6
මූලික උද්ධමනය - (ජා.පා.මි.ද.)	126.9	126.3	123.1
වාර්ෂික සාමාන්‍ය ප්‍රතිශත වෙනස %	2.4	2.5	5.7
ලක්ෂ්‍යමය ප්‍රතිශත වෙනස %	3.1	2.7	4.6



අයිතමය (2013=100)	ඔක්. 2018	මාසයකට පෙර	අවුරුද්දකට පෙර
කොළඹ පාරිභෝගික මිල දර්ශකය (කො.පා.මි.ද.)	124.6	124.9	120.8
මාසික ප්‍රතිශත වෙනස %	-0.2	-0.7	0.9
වාර්ෂික සාමාන්‍ය ප්‍රතිශත වෙනස %	5.0	5.4	6.1
ලක්ෂ්‍යමය ප්‍රතිශත වෙනස %	3.1	4.3	7.8
මූලික උද්ධමනය- (කො.පා.මි.ද.)	128.1	128.0	123.4
වාර්ෂික සාමාන්‍ය ප්‍රතිශත වෙනස %	3.8	3.9	6.0
ලක්ෂ්‍යමය ප්‍රතිශත වෙනස %	3.8	3.8	5.8



## 1.2 මිල

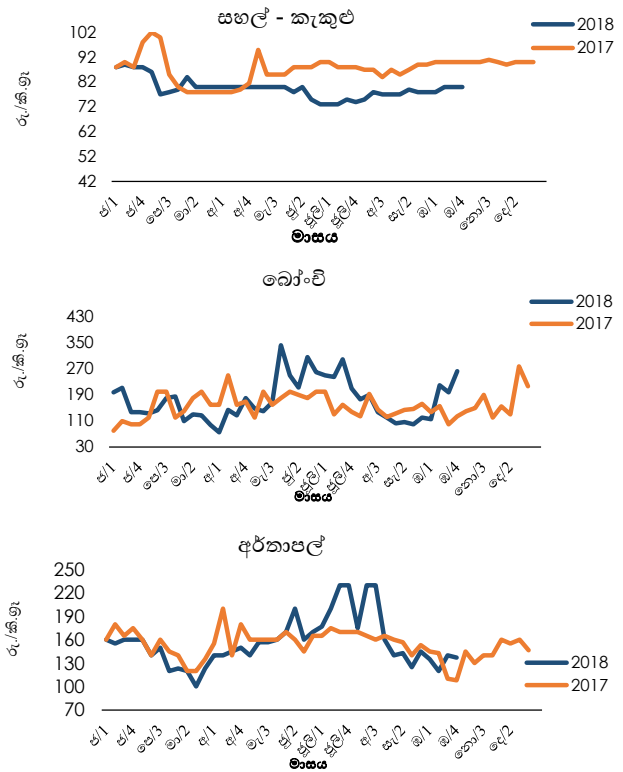
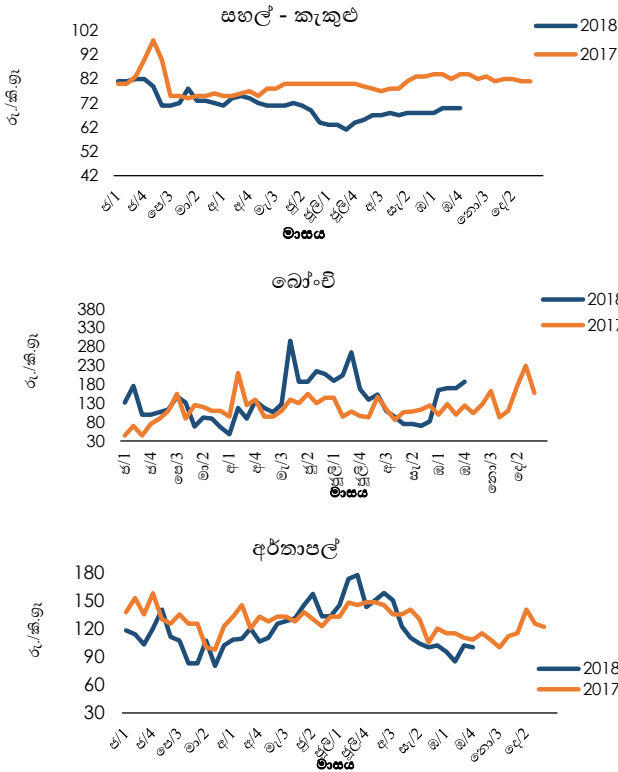
### 1.2.1 පිටකොටුව වෙළෙඳපොළ

අයිතමය	නොග මිල ගණන්හි සාමාන්‍යය				යිල්ලර මිල ගණන්හි සාමාන්‍යය			
	2018 නොවැ. 02 දිනෙන් අවසන් සතිය	පසුගිය සතිය	පසුගිය මාසය	පසුගිය වසර	2018 නොවැ. 02 දිනෙන් අවසන් සතිය	පසුගිය සතිය	පසුගිය මාසය	පසුගිය වසර
<b>කිලෝ ග්‍රෑමයට රුපියල්</b>								
<b>සහල්</b>								
සම්බා	101.00	101.00	101.00	94.82	108.00	108.00	108.50	99.92
රතු කැකුළු	68.00	70.00	69.50	80.30	80.00	80.00	79.33	86.84
<b>එළවළු</b>								
බෝංචි	207.00	187.00	151.75	118.56	267.00	263.00	199.00	163.50
ගෝවා	113.00	90.00	69.75	75.37	155.00	145.00	120.25	119.69
කැරට්	213.00	137.00	123.50	120.95	267.00	180.00	177.75	163.42
තක්කාලි	145.00	150.00	85.50	93.73	213.00	200.00	128.50	134.12
වට්ටක්කා	60.00	62.00	47.50	61.84	83.00	80.00	73.00	90.00
පතෝල	140.00	120.00	105.50	96.74	200.00	157.00	146.75	134.00
වම්බු	135.00	137.00	101.00	94.90	200.00	180.00	149.50	132.54
අළු කෙසෙල්	75.00	70.00	67.50	73.41	120.00	120.00	112.75	108.67
<b>අනෙකුත් ආහාර</b>								
රතු එෂු (දේශීය)	137.00	130.00	115.50	250.84	207.00	167.00	150.00	303.56
ලොකු එෂු (දේශීය)	90.00	85.00	77.00	110.80	120.00	105.00	110.00	137.20
අර්තාපල් (නුවර එළිය)	115.00	100.00	95.50	127.34	150.00	137.00	133.00	155.00
වියළි මිරිස් (ආනයනික)	248.00	243.00	246.00	189.80	290.00	290.00	291.25	236.54
පරිප්පු (ඉන්දියානු)	102.00	103.00	102.75	135.31	118.00	115.00	115.00	151.46
බිත්තර (සුදු) (එකක මිල)	12.50	11.30	12.43	11.96	13.25	12.00	13.30	12.63
පොල් (ගෙඩියක මිල)	49.00	47.00	45.50	61.72	58.00	57.00	55.00	74.31
<b>මාළු (අ)</b>								
කෙලවල්ලා	580.00	430.00	440.00	540.63	900.00	650.00	712.50	807.87
බලයා	280.00	200.00	240.00	301.46	380.00	300.00	340.00	404.68
සාලයා	100.00	90.00	110.00	116.88	140.00	140.00	152.50	179.79
පරවි (පොඩි)	ලැ.නො.	ලැ.නො.	400.00	538.02	ලැ.නො.	ලැ.නො.	500.00	647.62

(අ) පැලියගොඩ ධීවර සංස්ථාවෙන් එක්රැස් කරනු ලබන මිල ගණන් මත පදනම් වේ

**පිටකොටුව වෙළඳපොළ- තොග මිල**

**පිටකොටුව වෙළඳපොළ- සිල්ලර මිල**



**1.2.2 දඹුල්ල ආර්ථික මධ්‍යස්ථානය**

අයිතමය (කිලෝ ග්‍රෑමයට රුපියල්)	2018 නොවැ. 01 දිනෙන් අවසන් සතිය	
	තොග මිල (සාමාන්‍යය)	සිල්ලර මිල (සාමාන්‍යය)
<b>සහල්</b>		
සම්බා	102.00	107.00
රතු කැකුළු	73.20	78.20
<b>එළවළු</b>		
බෝංචි	173.00	193.00
කැරට	211.00	231.00
තක්කාලි	129.00	149.00
වට්ටක්කා	38.70	57.20
පතෝල	95.00	115.00
අළු කෙසෙල්	54.50	73.50
<b>අනෙකුත් ආහාර</b>		
රතු උණු (දේශීය)	128.00	138.50
ලොකු උණු (දේශීය)	93.00	103.50
අර්තාපල් (නුවර එළිය)	103.75	113.75
වියළි මිරිස් (ආනයනික)	240.50	250.50
පොල් (ගෙඩියක මිල)	41.00	46.50

**1.2.3 නාරාහේන්පිට ආර්ථික මධ්‍යස්ථානය**

අයිතමය (කිලෝ ග්‍රෑමයට රුපියල්)	සිල්ලර මිල ගණන්හි සාමාන්‍යය	
	2018 නොවැ. 02 දිනෙන් අවසන් සතිය	පසුගිය සතිය
<b>සහල්</b>		
සම්බා	108.33	109.33
රතු කැකුළු	73.33	74.00
<b>එළවළු</b>		
බෝංචි	318.33	278.33
ගෝවා	198.33	178.33
කැරට	318.33	278.33
තක්කාලි	238.33	158.33
වට්ටක්කා	98.33	98.33
පතෝල	198.33	178.33
වම්බදු	198.33	178.33
අළු කෙසෙල්	158.33	158.33
<b>අනෙකුත් ආහාර</b>		
රතු උණු (ආනයනික)	198.33	198.33
ලොකු උණු (ආනයනික)	118.33	98.33
අර්තාපල් (ආනයනික)	98.33	98.33
වියළි මිරිස් (ආනයනික)	288.33	288.33
පරිප්පු (ඉන්දියානු)	108.33	108.33
බින්තර (සුදු) (එකක මිල)	15.00	15.00
පොල් (ගෙඩියක මිල)	58.33	58.33

**1.2.4 මරදගහමුල සහල් මධ්‍යස්ථානය**

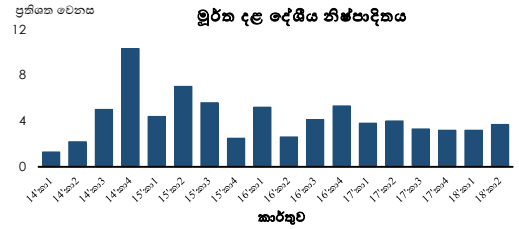
සහල් තොග මිල ගණන්හි සාමාන්‍යය				
අයිතමය (කිලෝ ග්‍රෑමයට රුපියල්)	2018 නොවැ. 02 දිනෙන් අවසන් සතිය	පසුගිය සතිය	පසුගිය මාසය	පසුගිය වසර
සම්බා	93.90	97.80	96.13	92.96
සුදු කැකුළු	76.10	75.60	73.63	83.16
රතු කැකුළු	69.00	69.00	67.76	80.21
තාඩු	77.00	79.70	77.17	87.93

මාළු		
අයිතමය	2018 නොවැ. 02 දිනෙන් අවසන් සතිය	පසුගිය සතිය
කෙලවල්ලා	976.67	963.33
බලයා	476.67	476.67
සාලයා	196.67	196.67
පරව් (පොඩ්)	756.67	796.67

1.3 කාර්මික මූලික අනුව දළ දේශීය නිෂ්පාදිතය (2010 ස්ථාවර මිල අනුව) - එකතු කළ අගය මත වර්ධන අනුපාතිකය

අයිතමය	2016	2017	2017	2018
	වාර්ෂික (අ) (අ)	වාර්ෂික (අ) (අ)	දෙවන කාර්තුව (අ) (අ)	දෙවන කාර්තුව (අ) (අ)
කෘෂිකාර්මික	-3.8	-0.8	-3.1	4.5
කාර්මික	5.8	4.6	5.6	2.3
සේවා	4.7	3.2	2.7	4.8
භාණ්ඩ හා සේවා මත අයකෙරෙන බදු - සහනාධාර	6.3	3.2	3.4	-0.6
<b>දළ දේශීය නිෂ්පාදිතය</b>	<b>4.5</b>	<b>3.3</b>	<b>3.0</b>	<b>3.7</b>

(අ) තාවකාලික (ආ) අ-භේදිත

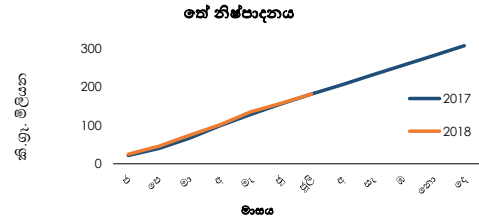


මූලාශ්‍රය: ජනලේඛන හා සංඛ්‍යාලේඛන දෙපාර්තමේන්තුව

1.4 කෘෂිකාර්මික නිෂ්පාදනය

අයිතමය	ඒකකය	2018	2017	% වෙනස
		ජන - අගෝ (අ)	ජන - අගෝ	
තේ	(කි.ග්‍රෑ. මිලියන)	202.81	207.35	-2.19
රබර්	(කි.ග්‍රෑ. මිලියන)	52.33	58.20	-10.08
පොල්	(ගෙඩි මිලියන)	1,679.27	1,708.15	-1.69

(අ) තාවකාලික

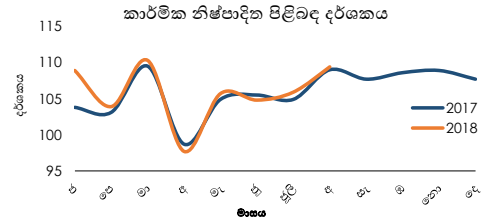


1.5 කාර්මික නිෂ්පාදිත පිළිබඳ දර්ශකය (කා.නි.ද) (2015=100) (අ)

අයිතමය	අගෝස්තු		% වෙනස
	2017 (අ) (අ)	2018 (අ) (අ)	
<b>කාර්මික නිෂ්පාදිත පිළිබඳ දර්ශකය</b>	<b>109.0</b>	<b>109.4</b>	<b>0.4</b>
ආහාර නිෂ්පාදිත	109.7	109.1	-0.5
ඇඟලුම් නිෂ්පාදිත	109.8	115.4	5.1
අනෙකුත් ලෝහ නොවන ඛනිජ නිෂ්පාදිත	109.3	107.1	-2.0
පිරිපහදුකළ ඛනිජ තෙල් නිෂ්පාදිත	106.1	116.0	9.3
රබර් සහ ජලාස්ථික නිෂ්පාදිත	106.9	112.7	5.5
රසායනික ද්‍රව්‍ය සහ රසායනික ද්‍රව්‍ය අග්‍රිත නිෂ්පාදිත	100.8	88.3	-12.4
පාන වර්ග	87.4	102.6	17.5

(අ) ප්‍රධාන උප අංශ 7

(ආ) අ-භේදිත (ඇ) තාවකාලික

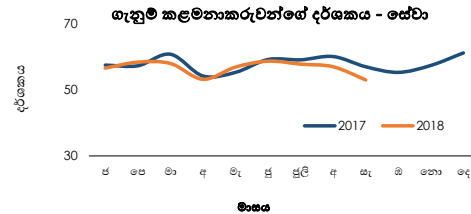
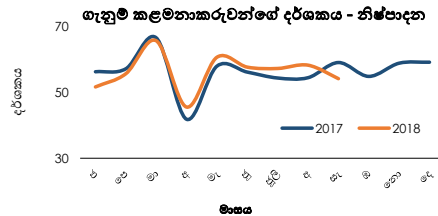


මූලාශ්‍රය: ජනලේඛන හා සංඛ්‍යාලේඛන දෙපාර්තමේන්තුව

1.6 ගැනුම් කළමනාකරුවන්ගේ දර්ශකය

මාසය/අවුරුද්ද	ගැනුම් කළමනාකරුවන්ගේ දර්ශකය - නිෂ්පාදන			
	සැප්. 2018	අගෝ. 2018	සැප්. 2017	අගෝ. 2017
දර්ශකය	54.1	58.2	59.0	54.4

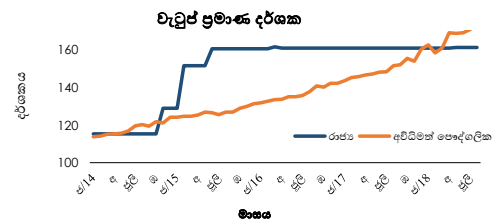
ගැනුම් කළමනාකරුවන්ගේ දර්ශකය - සේවා			
සැප්. 2018	අගෝ. 2018	සැප්. 2017	අගෝ. 2017
53.0	57.0	57.0	60.1



1.7 වැටුප් සහ සේවා නියුක්තිය

1.7.1 වැටුප් ප්‍රමාණ දර්ශක

අයිතමය	2018	2017	% වෙනස
	අගෝ.	අගෝ.	
රාජ්‍ය අංශයේ සේවකයන් (2012 = 100)	161.0	160.8	0.0
අවිධිමත් පෞද්ගලික අංශයේ සේවකයන් (2012 = 100)	173.1	151.4	14.4
කෘෂිකාර්මික	176.8	151.2	16.9
කාර්මික	175.7	157.5	11.6
සේවා	169.0	145.6	16.1



1.7.2 සේවා නියුක්තිය (අ)

අයිතමය	2017	2018	2017
	දෙවන කාර්තුව (ආ)	දෙවන කාර්තුව (ආ)	වාර්ෂික (ආ)
මුළු බලකා සහභාගීත්ව අනුපාතිකය	53.9	51.1	54.1
සේවා විද්‍යුක්ති අනුපාතිකය	4.5	4.6	4.2

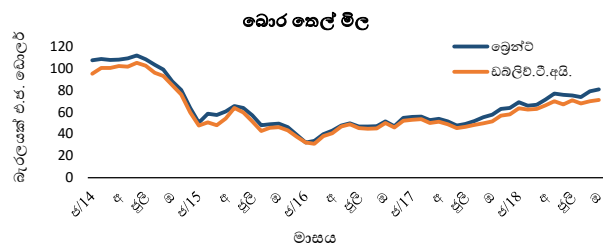
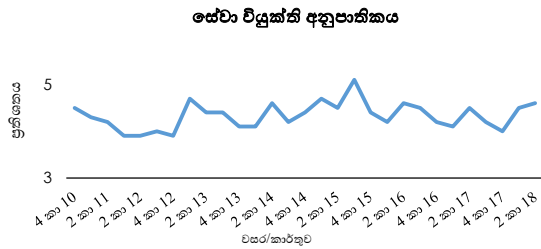
අංශය අනුව සේවා නියුක්තිය පුද්ගලයන් (අ) (මුළු සේවා නියුක්තියෙන් ප්‍රතිශතයක් ලෙස)

කෘෂිකර්මාන්ත	26.0	24.2	26.1
කර්මාන්ත	28.3	27.5	28.4
සේවා	45.7	48.3	45.5

(අ) වැඩ කරන වයසේ ජනගහනය අවුරුදු 15 සහ ඊට වැඩි වේ

(ආ) තාවකාලික (අ) ජාත්‍යන්තර ප්‍රමිති වර්ගීකරණ 4 වන සංශෝධනය මත පදනම් වේ

මූලාශ්‍රය: ජනලේඛන හා සංඛ්‍යාලේඛන දෙපාර්තමේන්තුව



1.8 බොර තෙල් සාමාන්‍ය මිල (අ)

මාසය	2017			2018		
	ඉදිරි වෙළඳපොළ මිල (බැරලයක් එ.ජ. ඩොලර්)		ලං.බ.නි.සං. ආනයන මිල (මි.ර.ගැ.) (බැරලයක් එ.ජ. ඩොලර්) (*)	ඉදිරි වෙළඳපොළ මිල (බැරලයක් එ.ජ. ඩොලර්)		ලං.බ.නි.සං. ආනයන මිල (මි.ර.ගැ.) (බැරලයක් එ.ජ. ඩොලර්) (*)
	මුහුදු (පාදක මිල)	ඩබ්ලිව්.ටී.අයි. (පාදක මිල)		මුහුදු (පාදක මිල)	ඩබ්ලිව්.ටී.අයි. (පාදක මිල)	
ජනවාරි	55.67	52.83	57.39	69.02	63.55	72.04
පෙබරවාරි	55.99	53.41	58.65	65.80	62.26	-
මාර්තු	52.76	49.92	-	66.69	62.80	67.97
අප්‍රේල්	53.98	51.27	56.48	71.55	66.21	74.31
මැයි	51.59	48.77	51.66	76.88	69.92	80.68
ජූනි	47.71	45.34	48.47	75.70	66.93	79.80
ජූලි	49.02	46.56	49.75	75.17	70.87	78.76
අගෝස්තු	51.87	48.18	53.07	73.80	67.85	77.82
සැප්තැම්බර්	55.31	49.65	57.06	79.02	70.02	83.26
ඔක්තෝබර්	57.52	51.56	59.53	80.93	71.10	-
නොවැම්බර්	62.79	56.68	65.62	-	-	-
දෙසැම්බර්	63.92	57.82	66.82	-	-	-
	2017			2018		
ඔක්තෝබර් 27	59.43	52.70	-	-	-	-
ඔක්තෝබර් 28	-	-	-	-	-	-
ඔක්තෝබර් 29	-	-	-	77.94	67.83	-
ඔක්තෝබර් 30	60.49	53.97	-	76.88	66.86	-
ඔක්තෝබර් 31	60.83	54.04	-	76.33	66.51	-
නොවැම්බර් 01	61.21	54.67	-	74.74	65.07	-
නොවැම්බර් 02	60.65	54.35	-	72.52	63.32	-

මූලාශ්‍රය: Bloomberg

ලංකා බැංකු තෙල් නීතිගත සංස්ථාව

(අ) බොරතෙල් මිල ගණන්, 2017 වසර අවසානය දක්වා ප්‍රකාශයට පත් කළ එතැන් මිල ගණන්වලින් බැහැරව ඉදිරි වෙළඳපොළ මිල ගණන් පදනම් කර ගනු ලබන බව සලකන්න.

(\*) ලං.බ.නි.සං. ආනයන මිල ගණන්වලට ගැල් කුලී ඇතුළත් වීම සහ එය විවිධ බොරතෙල් වර්ගවල සාමාන්‍ය මිල ගණන් අනුව බර තබන ලද මිලක් වන බැවින් ලං.බ.නි.සං. ආනයන මිල, මුහුදු මිල, ඩබ්ලිව්.ටී.අයි. එතැන් මිල ගණන් සමඟ සෘජුව සැසඳිය නොහැකිය. එසේම, ලං.බ.නි.සං. ආනයනවලින් කොටසක් කාලීන ගිවිසුම් මත පදනම් වේ.



# මුදල් අංශය

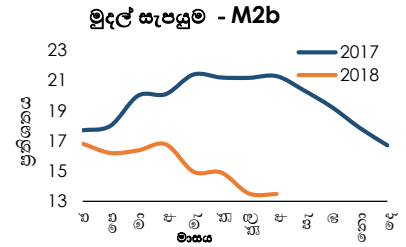
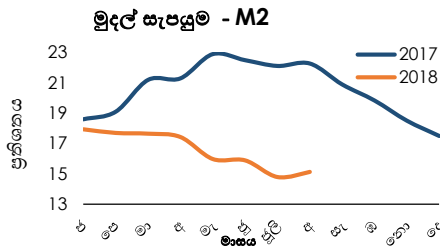
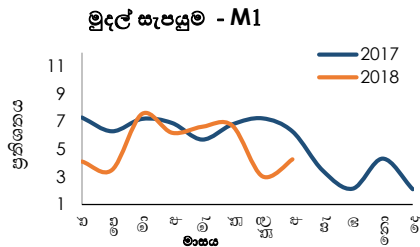
## 2.1 පොලී අනුපාතික

අයිතමය	2018 නොවැ. 02 දිනෙන් අවසාන සතියට	සතියකට පෙර	වසරකට පෙර		
<b>ප්‍රතිපත්ති පොලී අනුපාතික</b>					
නිත්‍ය තැන්පතු පහසුකම් අනුපාතිකය	7.25	7.25	7.25		
නිත්‍ය ණය පහසුකම් අනුපාතිකය	8.50	8.50	8.75		
බරිත සාමාන්‍ය ඒකීෂණ මුදල් අනුපාතිකය (AWCMR) (සතිපතා සාමාන්‍යය)	8.44	8.43	8.15		
<b>ශ්‍රී ලංකා අන්තර් බැංකු අර්පණ අනුපාතිකය (SLIBOR)</b>					
දින 1	8.46	8.45	8.15		
දින 7	8.72	8.72	8.35		
මාස 1	9.22	9.22	9.25		
මාස 3	10.01	10.01	10.06		
මාස 6	10.60	10.61	11.75		
මාස 12	11.50	11.50	12.15		
<b>භාණ්ඩාගාර බිල්පත් ඵලදා අනුපාතික</b>					
දින 91	-	-	8.75		
දින 182	-	-	9.10		
දින 364	-	10.39	9.48		
<b>බලපත්‍රලාභී වාණිජ බැංකු</b>					
බරිත සාමාන්‍ය ප්‍රමුඛ ණය පොලී අනුපාතිකය (AWPR)	12.25	12.82	11.25		
	2018 සැප්.	මසකට පෙර	වසරකට පෙර		
ඉතිරිකිරීමේ තැන්පතු	0.50-8.50	0.50-8.50	0.50-9.50		
එක් අවුරුදු ස්ථාවර තැන්පතු	4.53-15.00	4.53-15.00	4.89-15.00		
	2018 ඔක්.	මසකට පෙර	වසරකට පෙර		
බරිත සාමාන්‍ය තැන්පතු අනුපාතිකය (AWDR)	8.73	8.69	9.22		
බරිත සාමාන්‍ය ස්ථාවර තැන්පතු අනුපාතිකය (AWFDR)	10.78	10.84	11.72		
	2018 සැප්.	මසකට පෙර	වසරකට පෙර		
බරිත සාමාන්‍ය ණය පොලී අනුපාතිකය (AWLR)	14.27	14.18	13.83		
<b>ජාතික ඉතිරිකිරීමේ බැංකුව</b>					
	2018 සැප්.	මසකට පෙර	වසරකට පෙර		
ඉතිරිකිරීමේ තැන්පතු	4.00	4.00	4.00		
එක් අවුරුදු ස්ථාවර තැන්පතු	10.50	10.50	11.00		
<b>භාණ්ඩාර බැඳුම්කර වෙන්දේසිය</b>		වසර 4, මාස 09	වසර 14, මාස 03		
		11/10/2018	11/10/2018		
පොලී අනුපාතිකය	10.20		11.20		
බර තබන ලද සාමාන්‍ය ඵලදා අනුපාතිකය	11.69		11.90		
බරිත සාමාන්‍ය ප්‍රමුඛ ණය අනුපාතිකය බැංකු අනුව	2018 නොවැ. 02 දිනෙන් අවසාන සතියට	සතියකට පෙර	බරිත සාමාන්‍ය ප්‍රමුඛ ණය අනුපාතිකය බැංකු අනුව	2018 නොවැ. 02 දිනෙන් අවසාන සතියට	සතියකට පෙර
ලංකා බැංකුව	13.01	12.61	එච්එස්බීබී බැංකුව	9.63	9.92
මහජන බැංකුව	12.90	12.91	ස්වෛච්ඡික වාර්ථ බැංකුව	10.72	12.00
හැටන් නැෂනල් බැංකුව	12.89	12.80	සීටී බැංකුව	11.82	11.17
කොමර්ෂල් බැංකුව	12.89	12.44	ඩොයිෂ් බැංකුව	10.43	10.42
සම්පත් බැංකුව	13.94	13.65	හබීබී බැංකුව	12.22	12.22
සෙලාන් බැංකුව	12.48	12.43	ඉන්දියන් බැංකුව	13.86	13.22
යුනියන් බැංකුව	15.25	15.67	ඉන්දියන් ඕවර්සීස් බැංකුව	13.72	13.72
පැන් ඒෂියා බැංකුව	16.70	16.00	එම්සීබී බැංකුව	12.47	12.47
නේෂන් ට්‍රස්ට් බැංකුව	13.36	12.94	ඉන්දීය රාජ්‍ය බැංකුව	10.17	10.07
ඩීඑස්බීබී බැංකුව	14.12	14.12	පබ්ලික් බැංකුව	13.17	13.00
එන්ඩීබී බැංකුව	13.13	13.41	අයිසීඅයිබී බැංකුව	14.25	14.25
අමානා බැංකුව	13.01	13.01	ඇක්සිස් බැංකුව	12.72	12.72
කාර්ගිල්ස් බැංකුව	15.10	14.35			

## 2.2 මුදල් සැපයුම

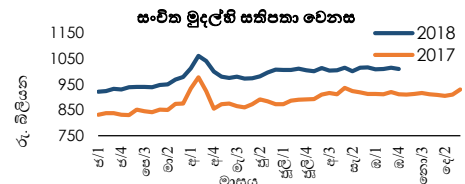
Item	රු.පි. බිලියන			වාර්ෂික වෙනස (%)		
	2018 අගෝ (අ)	මසකට පෙර	වසරකට පෙර	2018 අගෝ (අ)	මසකට පෙර	වසරකට පෙර
සංචිත මුදල්	1,004.71	1,001.38	911.39	10.24	11.93	16.00
පටු මුදල් සැපයුම (M1)	791.55	791.77	759.14	4.27	3.04	6.29
පුළුල් මුදල් සැපයුම (M2)	6,243.72	6,160.77	5,423.04	15.13	14.79	22.28
ඒකාබද්ධ පුළුල් මුදල් සැපයුම (M2b)	6,866.41	6,795.38	6,050.58	13.48	13.51	21.29
බැංකු පද්ධතිය සතු ශුද්ධ විදේශීය වත්කම් (අ)	166.85	171.51	-50.10	433.06	237.12	82.20
මුදල් අධිකාරීන්	901.49	897.26	745.77	20.88	33.11	49.45
වාණිජ බැංකු	-734.64	-725.75	-795.86	7.69	9.19	-1.96
දේශීය බැංකු ඒකක (DBUs)	-313.90	-335.86	-312.95	-0.30	-16.30	-16.38
අක්වෙරළ බැංකු ඒකක (OBUs)	-420.74	-389.89	-482.91	12.88	23.61	5.61
බැංකු පද්ධතිය සතු ශුද්ධ දේශීය වත්කම් (අ)	6,699.56	6,623.87	6,100.68	9.82	8.38	15.76
රජයේ ණය ගැනීම් (ශුද්ධ)	2,271.92	2,226.20	2,237.51	1.54	-1.25	15.46
මහ බැංකුව	245.79	256.63	293.54	-16.27	-24.42	-25.97
වාණිජ බැංකු	2,026.12	1,969.57	1,943.97	4.23	2.85	26.12
දේශීය බැංකු ඒකක (DBUs)	1,668.70	1,616.96	1,578.09	5.74	4.42	30.59
අක්වෙරළ බැංකු ඒකක (OBUs)	357.42	352.62	365.88	-2.31	-3.77	9.88
රාජ්‍ය සංස්ථාවලට දෙන ලද ණය	639.50	636.37	521.49	22.63	19.66	15.56
දේශීය බැංකු ඒකක (DBUs)	399.74	396.29	323.31	23.64	21.92	16.97
අක්වෙරළ බැංකු ඒකක (OBUs)	239.76	240.07	198.17	20.98	16.11	13.33
පෞද්ගලික අංශයට දෙන ලද ණය	5,248.36	5,202.40	4,590.51	14.33	14.66	17.82
දේශීය බැංකු ඒකක (DBUs)	4,874.60	4,833.94	4,263.12	14.34	14.77	18.20
අක්වෙරළ බැංකු ඒකක (OBUs)	373.76	368.45	327.38	14.17	13.11	13.17
අනෙකුත් අයිතම් (ශුද්ධ)	-1,460.21	-1,441.10	-1,248.83	-16.93	-18.90	-23.01

(අ) තාවකාලික (ආ) ඒකාබද්ධ පුළුල් මුදල් සැපයුම (M2b) අදාළව



## 2.3 සංචිත මුදල් සහිත වෙනස

අයිතමය	2018 නොවැ. 01	සහිතවපෙර	වෙනස
සංචිත මුදල් (රුපියල් මිලියන)	1,016,746.17	1,006,492.63	10,253.54



## 2.4 මුදල් වෙළෙඳපොළ ක්‍රියාකාරකම් (දෛනික)

අයිතමය	29.10.2018	30.10.2018	31.10.2018	01.11.2018	02.11.2018
<b>ඒක්ෂණ මුදල් වෙළෙඳපොළ</b>					
බරිත සාමාන්‍ය අනුපාතිකය (වාර්ෂික පොලී අනුපාතිකය සියයට)	8.43	8.43	8.44	8.45	8.45
දළ වටිනාකම (රුපියල් මිලියන)	18,275	13,100	9,355	15,715	13,145
<b>වෙළෙඳපොළ ප්‍රතිමිලදී ගැනුම්</b>					
බරිත සාමාන්‍ය අනුපාතිකය (වාර්ෂික පොලී අනුපාතිකය සියයට)	8.46	8.47	8.44	-	8.48
දළ වටිනාකම (රුපියල් මිලියන)	9,900	6,777	12,614	-	500

## 2.5 ශ්‍රී ලංකා මහ බැංකුව සතු සුදාකූම්පත් ගොනුව

අයිතමය	29.10.2018	30.10.2018	31.10.2018	01.11.2018	02.11.2018
ශ්‍රී ලංකා මහ බැංකුව සතු භාණ්ඩාගාර බිල්පත් ප්‍රමාණය - මුහුණත අගය (රුපියල් මිලියන)	54,443.60	54,443.60	54,443.60	54,443.60	67,443.60
ශ්‍රී ලංකා මහ බැංකුව සතු භාණ්ඩාගාර බිල්පත් ප්‍රමාණය - පොත් අගය (රුපියල් මිලියන)	52,429.82	52,444.97	52,451.50	52,468.13	64,682.51



**2.6 විවිධ වෙළඳ කටයුතු**

අයිතමය	29.10.2018		30.10.2018		31.10.2018	01.11.2018		02.11.2018	
<b>කෙටි කාලීන වෙන්දේසි</b>									
පිරිනමන ලද ප්‍රතිමිලදී ගැනුම් ප්‍රමාණය (රු. බිලියන)	0.00	0.00	0.00	0.00	0.00	0.00	0.00	0.00	0.00
පිරිනමන ලද ප්‍රතිවකුණුම් ප්‍රමාණය (රු. බිලියන)	12.00	20.00	20.00	20.00	12.00	24.00	30.00	17.00	20.00
කාල සීමාව (දින ගණන)	1	7	1	6	1	1	7	3	7
ලැබුණු ලංසු ප්‍රමාණය (රු. බිලියන)	10.80	26.40	20.90	21.00	13.30	20.00	22.30	27.90	7.76
පිළිගත් ප්‍රමාණය (රු. බිලියන)	10.80	20.00	20.00	20.00	12.00	20.00	22.30	17.00	7.76
අවම පිළිගත් අනුපාතිකය (වා.පො.අ. සියයට)	8.42	8.45	8.44	8.42	8.45	8.43	8.45	8.47	8.48
උපරිම පිළිගත් අනුපාතිකය (වා.පො.අ. සියයට)	8.45	8.50	8.47	8.47	8.48	8.50	8.50	8.50	8.49
බරිත සාමාන්‍ය ඵලදා අනුපාතිකය (වා.පො.අ. සියයට)	8.44	8.47	8.45	8.46	8.47	8.47	8.49	8.48	8.49
<b>ස්ථිර පදනම් මත වෙන්දේසි</b>									
ස්ථිර පදනම් මත භාණ්ඩාගාර බිල්පත් විකිණීම (රු. බිලියන)	-	-	-	-	-	-	-	-	-
ස්ථිර පදනම් මත භාණ්ඩාගාර බිල්පත් මිලදී ගැනුම් (රු. බිලියන)	-	-	-	-	-	-	-	-	-
සියවිමේ දිනය	-	-	-	-	-	-	-	-	-
පරිණත වන දිනය	-	-	-	-	-	-	-	-	-
කාල සීමාව (දින ගණන)	-	-	-	-	-	-	-	-	-
ලැබුණු ලංසු ප්‍රමාණය (රු. බිලියන)	-	-	-	-	-	-	-	-	-
පිළිගත් ප්‍රමාණය (රු. බිලියන)	-	-	-	-	-	-	-	-	-
අවම පිළිගත් අනුපාතිකය (වා.පො.අ. සියයට)	-	-	-	-	-	-	-	-	-
උපරිම පිළිගත් අනුපාතිකය (වා.පො.අ. සියයට)	-	-	-	-	-	-	-	-	-
බරිත සාමාන්‍ය ඵලදා අනුපාතිකය (වා.පො.අ. සියයට)	-	-	-	-	-	-	-	-	-
<b>දිගු කාලීන වෙන්දේසි</b>									
පිළිගත් ප්‍රතිමිලදී ගැනුම් ප්‍රමාණය (රු. බිලියන)	0.00	-	-	0.00	0.00	0.00	0.00	0.00	0.00
පිළිගත් ප්‍රතිවකුණුම් ප්‍රමාණය (රු. බිලියන)	40.00	-	-	30.00	30.00	20.00	20.00	40.00	40.00
සියවිමේ දිනය	30.10.2018	-	-	01.11.2018	01.11.2018	02.11.2018	02.11.2018	05.11.2018	05.11.2018
පරිණත වන දිනය	13.11.2018	-	-	15.11.2018	15.11.2018	16.11.2018	16.11.2018	19.11.2018	19.11.2018
කාල සීමාව (දින ගණන)	14	-	-	14	14	14	14	14	14
ලැබුණු ලංසු ප්‍රමාණය (රු. බිලියන)	13.40	-	-	13.30	13.30	5.30	5.30	6.70	6.70
පිළිගත් ප්‍රමාණය (රු. බිලියන)	13.40	-	-	8.30	8.30	2.00	2.00	6.70	6.70
අවම පිළිගත් අනුපාතිකය (වා.පො.අ. සියයට)	8.45	-	-	8.46	8.46	8.48	8.48	8.48	8.48
උපරිම පිළිගත් අනුපාතිකය (වා.පො.අ. සියයට)	8.55	-	-	8.50	8.50	8.48	8.48	8.50	8.50
බරිත සාමාන්‍ය ඵලදා අනුපාතිකය (වා.පො.අ. සියයට)	8.48	-	-	8.47	8.47	8.48	8.48	8.49	8.49
<b>නිත්‍ය පහසුකම්</b>									
නිත්‍ය තැන්පතු පහසුකම් (රු. බිලියන)	13,073	9,490	12,850	12,850	12,850	6,890	6,890	13,310	13,310
නිත්‍ය ණය පහසුකම් (රු. බිලියන)	20,502	16,110	18,311	18,311	18,311	18,657	18,657	25,265	25,265
සමස්ත වෙළඳපොළ ද්‍රවශීලතාව (රු. බිලියන)	-131.975	-137.044	-127.761	-127.761	-127.761	-147.367	-147.367	-146.360	-146.360

**2.7 ණය කාර්යයන් (අ)**

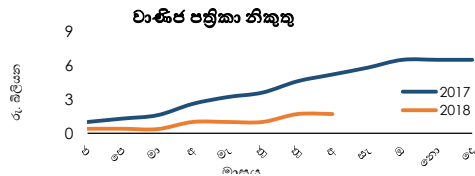
අයිතමය	2018	2018	2017
	අගෝ. අවසානයට (අ)	ජූලි අවසානයට	දෙසැම්බර් අවසානයට
<b>මුළු සක්‍රීය කාර්යයන් ගණන</b>	1,594,356	1,581,918	1,459,883
දේශීය (දේශීය වශයෙන් පිළිගත් ඒවා පමණි)	23,353	23,524	24,258
ගෝලීය (ගෝලීය වශයෙන් පිළිගත්)	1,571,003	1,558,394	1,435,625
<b>නොසියවූ ශේෂය (රු.පි. මිලියන)</b>	98,190	96,178	88,487
දේශීය (දේශීය වශයෙන් පිළිගත් ඒවා පමණි)	740	728	725
ගෝලීය (ගෝලීය වශයෙන් පිළිගත්)	97,450	95,450	87,762

(අ) බලපත්‍රලාභී වාණිජ බැංකු විසින් නිකුත් කරන ලද (අ) තාවකාලික

**2.7 වාණිජ පත්‍රිකා නිකුතු (අ)**

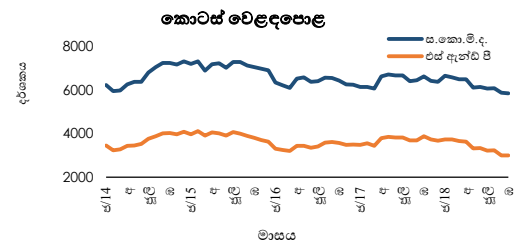
අයිතමය (රු.බිලියන)	2017 අගෝ. අවසානයට (අ)	2017 ජූලි අවසානයට	2016 දෙසැ. අවසානයට
සමස්ත නිකුතුව (සමුච්චිත) (අ)	1.7	1.7	6.5
නොසියවූ කාලපරිච්ඡේදය අවසානය වනවිට	1.2	1.7	1.7

(අ) බලපත්‍රලාභී වාණිජ බැංකු සහ බලපත්‍රලාභී විශේෂිත බැංකු සපයන ලද දත්ත මත පදනම්ව (අ) තාවකාලික (අ) වසර තුළදී



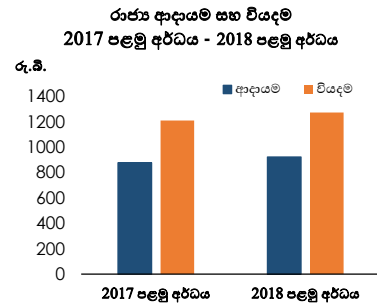
**2.8 කොටස් වෙළඳපොළ**

අයිතමය	2018 නොවැ. 02 දිනෙන් අවසාන සතියට	සතියකට පෙර	වසරකට පෙර
සමස්ත කොටස් මිල දර්ශකය (1985 = 100) (ASPI)	6,092.2	5,832.0	6,621.5
පස් ඇන්ඩ් පී ශ්‍රී ලංකා 20 දර්ශකය (2004 = 1,000) (S&P SL20)	3,208.4	2,997.3	3,898.4
දෛනික සාමාන්‍ය පිටිවැටුම (රු.පි. මිලියන)	1,983.8	786.3	1,121.4
වෙළඳපොළ ප්‍රාග්ධනීකරණය (රු.පි. බිලියන)	2,858.1	2,736.0	3,010.6
විදේශීය මිලදී ගැනීම් (රු.පි. මිලියන)	836.7	1,055.4	203.4
විදේශීය විකිණීම් (රු.පි. මිලියන)	769.9	1,103.7	54.8
ශුද්ධ විදේශ මිලදී ගැනීම් (රු.පි. මිලියන)	66.8	-48.3	148.6



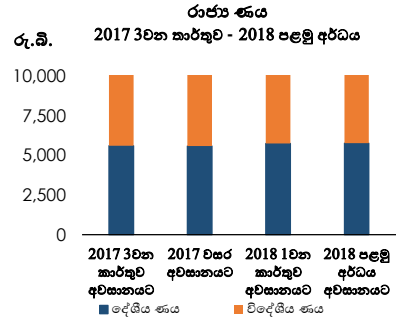
3.1 රාජ්‍ය මූල්‍ය කටයුතු (රු. බිලියන)

ශීර්ෂය	2017 පළමු අර්ධය	2018 පළමු අර්ධය(අ)
ආදායම් සහ ප්‍රදාන	877.6	925.7
<b>ආදායම</b>	<b>876.3</b>	<b>920.8</b>
බදු ආදායම	819.0	845.3
බදු නොවන	57.3	75.5
<b>ප්‍රදාන</b>	<b>1.3</b>	<b>5.0</b>
<b>වියදම් සහ ආපසු ගෙවීම් අඩු කළ පසු ශුද්ධ ණයදීම</b>	<b>1,210.2</b>	<b>1,271.6</b>
සුනරාවර්තන	918.2	995.6
ප්‍රාග්ධන වියදම් සහ ආපසු ගෙවීම් අඩු කළ පසු ශුද්ධ ණය දීම	292.0	276.0



3.2 මධ්‍යම රජයේ නොපිය වූ ණය (රු. බිලියන)

ශීර්ෂය	2017 වසර අවසානයට	2018 පළමු අර්ධය අවසානයට(අ)
<b>සමස්ත දේශීය ණය</b>	<b>5,594.4</b>	<b>5,791.8</b>
එයින්		
භාණ්ඩාගාර බිල්පත්	697.2	814.7
භාණ්ඩාගාර බැඳුම්කර	3,822.6	3,915.8
රුපියල් ණය	24.1	24.1
<b>සමස්ත විදේශීය ණය</b>	<b>4,718.6</b>	<b>5,202.6</b>
මධ්‍යම රජයේ සමස්ත නොපිය වූ රාජ්‍ය ණය	10,313.0	10,994.4



3.3 රාජ්‍ය සුරැකුම්පත් - ප්‍රාථමික හා ද්විතියික වෙළෙඳපොළ ඵලදා අනුපාත 2018.10.31 දිනෙන් අවසන් සතියට

සුරැකුම්පත	පරිණත කාලය	ප්‍රාථමික වෙළෙඳපොළ(අ)	
		මෙම සතිය	පසුගිය සතිය
භාණ්ඩාගාර බිල්පත්	මාස 03	-	-
	මාස 06	-	-
	මාස 12	-	10.39%
භාණ්ඩාගාර බැඳුම්කර(ආ)	< වසර 02	-	-
	< වසර 05	-	-
	< වසර 06	-	-
	< වසර 08	-	-
	< වසර 10	-	-
	< වසර 15	-	-
	< වසර 20	-	-
	< වසර 30	-	-

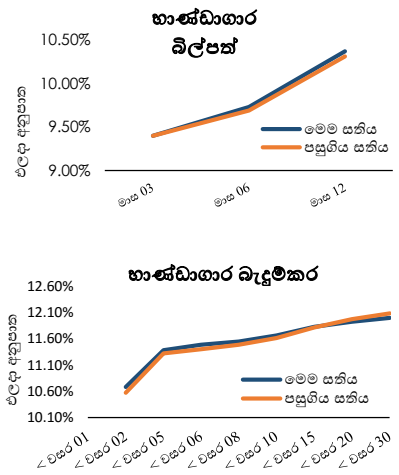
ද්විතියික වෙළෙඳපොළ			
මෙම සතිය			පසුගිය සතියේ සාමාන්‍යය
මිලට ගැනීමේ අනුපාතය	විකුණුම් අනුපාතය	සාමාන්‍යය	
9.54%	9.26%	9.40%	9.40%
9.86%	9.59%	9.73%	9.69%
10.49%	10.24%	10.37%	10.31%
10.79%	10.56%	10.68%	10.57%
11.45%	11.30%	11.38%	11.32%
11.57%	11.38%	11.48%	11.40%
11.65%	11.42%	11.54%	11.48%
11.80%	11.51%	11.66%	11.61%
11.98%	11.65%	11.82%	11.81%
12.05%	11.78%	11.92%	11.97%
12.11%	11.86%	11.99%	12.08%

(අ) 2018.10.31 දිනෙන් අවසන් සතිය තුළ සිදු වූ ප්‍රාථමික වෙළෙඳපොළ ගනුදෙනු

(ආ) එක් පරිණත කාලයකට අදාළව ඵලදා අනුපාත දෙකක් හෝ වැඩි ගණනක් පවතී නම් බර තැබූ සාමාන්‍ය ඵලදා අනුපාතය ගණනය කර ඇත.

පසුගිය සතියට සාපේක්ෂව මෙම සතිය තුළදී භාණ්ඩාගාර බිල්පත් ද්විතියික වෙළෙඳපොළ ඵලදා අනුපාත වැඩිවීමක් හා භාණ්ඩාගාර බැඳුම්කර ද්විතියික වෙළෙඳපොළ ඵලදා අනුපාත, මිශ්‍ර හැසිරීමක් පෙන්නුම් කර ඇත.

සුරැකුම්පත	පරිණත දිනය	කුපන් අනුපාතය	ද්විතියික වෙළෙඳපොළ	
			මෙම සතිය	පසුගිය සතිය
ජාත්‍යන්තර ස්වෛරීත්ව බැඳුම්කර	2020-ඔක්-04	6.250%	8.21%	6.49%
	2021-ජූලි-27	6.250%	8.25%	6.88%
	2022-ජන-18	5.750%	8.21%	7.05%
	2022-ජූලි-25	5.875%	8.22%	7.07%
ජාත්‍යන්තර ස්වෛරීත්ව බැඳුම්කර	2019-ජන-14	6.000%	10.80%	5.62%
	2019-අප්‍රේ-11	5.125%	9.04%	5.51%
	2025-ජූනි-03	6.125%	8.57%	7.77%
	2025-නොවැ-03	6.850%	8.55%	7.81%
	2026-ජූලි-18	6.825%	8.55%	7.93%
2027-මැයි-11	6.200%	8.54%	8.04%	



**3.4 රාජ්‍ය සුරැකුම්පත්- 2018.10.31 දිනෙන් අවසන් සතියට ප්‍රාථමික හා ද්විතියික වෙළෙඳපොළ ගනුදෙනු සාරාංශය**

අයිතමය	ප්‍රමාණය (රු. මිලියන)	
	මෙම සතිය	පසුගිය සතිය
<b>නොපියවූ රාජ්‍ය ණය සුරැකුම්පත්</b>		
භාණ්ඩාගාර බිල්පත්	790,192.65	789,690.65
භාණ්ඩාගාර බැඳුම්කර(අ)	4,242,266.54	4,242,266.54
එකතුව	<b>5,032,459.19</b>	<b>5,031,957.19</b>
අනෙව්‍යාසිකයින් සතු භාණ්ඩාගාර බිල්පත් හා භාණ්ඩාගාර බැඳුම්කර	221,133.55	232,105.19
ශ්‍රී ලංකා සංවර්ධන බැඳුම්කර	586,074.92	578,634.72

මෙම සතිය තුළදී අනෙව්‍යාසිකයන් සතු නොපියවූ භාණ්ඩාගාර බිල්පත් හා භාණ්ඩාගාර බැඳුම්කර ප්‍රමාණය 4.73 ප්‍රතිශතයක අඩුවීමක් පෙන්නුම් කෙරේ.

ප්‍රාථමික වෙළෙඳපොළ ක්‍රියාකාරකම්	ප්‍රමාණය (රු. මිලියන)	
	මෙම සතිය	පසුගිය සතිය
<b>භාණ්ඩාගාර බිල්පත්</b>		
ඉදිරිපත් කළ ප්‍රමාණය	13,000.00	7,500.00
ලැබුණු ලංසු ප්‍රමාණය	23,834.00	34,293.00
පිළිගත් ලංසු ප්‍රමාණය	-	7,500.00
<b>භාණ්ඩාගාර බැඳුම්කර</b>		
ඉදිරිපත් කළ ප්‍රමාණය	-	-
ලැබුණු ලංසු ප්‍රමාණය	-	-
පිළිගත් ලංසු ප්‍රමාණය	-	-

මෙම සතිය තුළදී පවත්වන ලද භාණ්ඩාගාර බිල්පත් වෙන්දේසිය සඳහා ලැබුණු මුළු ලංසු ප්‍රමාණය ඉදිරිපත් කළ මුළු ලංසු ප්‍රමාණය මෙන් 1.8 ගුණයක් වූ අතර මුළු ලංසු ප්‍රමාණයම ප්‍රතික්ෂේප කරන ලදී .

ද්විතියික වෙළෙඳපොළ ක්‍රියාකාරකම්	ප්‍රමාණය (රු. මිලියන)	
	මෙම සතිය	පසුගිය සතිය
<b>භාණ්ඩාගාර බිල්පත්</b>		
හිමිකම් මත පැවරූ ගනුදෙනු (විකුණුම් / මිලදී ගැනුම්)	8,918.13	10,826.83
ප්‍රති මිලදී ගැනුම් ගනුදෙනු (විකුණුම් / මිලදී ගැනුම්)	84,245.29	61,809.35
<b>භාණ්ඩාගාර බැඳුම්කර</b>		
හිමිකම් මත පැවරූ ගනුදෙනු (විකුණුම් / මිලදී ගැනුම්)	73,648.86	61,365.42
ප්‍රති මිලදී ගැනුම් ගනුදෙනු (විකුණුම් / මිලදී ගැනුම්)	583,105.23	497,233.59

පසුගිය සතියට සාපේක්ෂව මෙම සතිය තුළදී භාණ්ඩාගාර බිල්පත් හා භාණ්ඩාගාර බැඳුම්කර, මුළු ද්විතියික වෙළෙඳපොළ ගනුදෙනු ප්‍රමාණය 18.80 ප්‍රතිශතයක වැඩිවීමක් පෙන්නුම් කර ඇත.

අ) ලංකා බැංකු සේවක සංස්ථාව වෙත නිකුත් කරන ලද වටිනාකම රු. මිලියන 56,662 ක් වන භාණ්ඩාගාර බැඳුම්කර ඇතුළත් නොවේ.

**3.5 ද්වි පාර්ශ්වීය මිල ගණන් (භාණ්ඩාගාර බිල්පත් ) -2018/11/02**

පරිණතියට ඇති ඉතිරි කාලය	සාමාන්‍ය මිලට ගැනීමේ මිල	එලදා අනුපාතය %	සාමාන්‍ය විකුණුම් මිල	එලදා අනුපාතය %	ගැණුම් හා විකුණුම් මිල පරතරය
1-7 දින	99.83	8.85	99.84	8.59	0.01
මාස 1	99.25	9.13	99.28	8.82	0.03
මාස 2	98.47	9.31	98.51	9.08	0.04
මාස 3	97.65	9.52	97.72	9.25	0.07
මාස 4	96.86	9.56	96.93	9.34	0.08
මාස 5	96.03	9.66	96.11	9.46	0.08
මාස 6	95.13	9.87	95.27	9.58	0.14
මාස 7	94.31	9.89	94.44	9.67	0.13
මාස 8	93.43	9.99	93.56	9.79	0.13
මාස 9	92.54	10.08	92.70	9.86	0.16
මාස 10	91.63	10.18	91.80	9.98	0.16
මාස 11	90.69	10.30	90.86	10.11	0.17
මාස 12	89.65	10.50	89.89	10.26	0.24

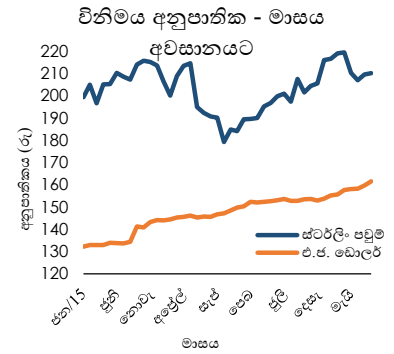
3.6 ද්වි පාර්ශ්වීය මිල ගණන් (භාණ්ඩාගාර බැඳුම්කර) - 2018/11/02

භාණ්ඩාගාර බැඳුම්කර කාණ්ඩය	පරිණත කාලය (වසර ගණන)	පරිණත දිනය (දිනය/මාසය /වර්ෂය )	පරිණතයට ඇති දින ගණන	සාමාන්‍ය මිලට ගැනීමේ මිල	ඵලදා අනුපාතය %	සාමාන්‍ය විකුණුම් මිල	ඵලදා අනුපාතය %	ගැණුම් හා විකුණුම් මිල පරතරය
08.00%2018A	6	15-Nov-18	13	99.95	9.11	99.96	8.91	0.01
05.65%2019A	8	15-Jan-19	74	99.23	9.38	99.28	9.15	0.05
10.75%2019A	2	15-Jan-19	74	100.21	9.39	100.26	9.16	0.05
08.50%2019A	10	1-May-19	180	99.29	9.99	99.39	9.79	0.09
10.60%2019A	5	1-Jul-19	241	100.17	10.28	100.32	10.05	0.15
10.60%2019B	5	15-Sep-19	317	100.02	10.54	100.20	10.32	0.18
08.00%2019A	8	1-Nov-19	364	97.59	10.61	97.82	10.36	0.23
09.25%2020A	5	1-May-20	546	97.95	10.77	98.10	10.66	0.15
08.00%2020A	8	1-Jun-20	577	96.06	10.77	96.27	10.62	0.21
06.20%2020A	10	1-Aug-20	638	92.90	10.75	93.14	10.59	0.24
09.50%2020A	5	15-Dec-20	774	97.62	10.78	97.92	10.61	0.30
10.75%2021A	5	1-Mar-21	850	99.54	10.96	100.00	10.73	0.46
09.00%2021A	8	1-May-21	911	95.61	11.06	96.23	10.76	0.62
11.00%2021A	7	1-Aug-21	1003	99.99	10.99	100.56	10.75	0.56
09.45%2021A	7	15-Oct-21	1078	96.06	11.05	96.53	10.85	0.47
11.50%2021A	5	15-Dec-21	1139	101.08	11.07	101.58	10.88	0.50
08.00%2022A	10	1-Jan-22	1156	91.73	11.17	92.10	11.02	0.37
11.20%2022A	9	1-Jul-22	1337	99.78	11.26	100.39	11.06	0.61
10.00%2022A	8	1-Oct-22	1429	95.94	11.31	96.66	11.07	0.72
10.00%2023A	6	15-Mar-23	1594	95.42	11.35	95.85	11.22	0.43
11.50%2023A	6	15-May-23	1655	100.48	11.36	100.95	11.22	0.47
10.20%2023A	5	15-Jul-23	1716	95.82	11.36	96.18	11.26	0.36
09.00%2023A	10	1-Sep-23	1764	91.46	11.34	91.80	11.24	0.34
11.20%2023A	9	1-Sep-23	1764	99.04	11.46	99.71	11.27	0.67
07.00%2023A	20	1-Oct-23	1794	83.94	11.35	84.30	11.24	0.35
11.40%2024A	10	1-Jan-24	1886	99.94	11.41	100.47	11.27	0.53
11.00%2024A	8	1-Aug-24	2099	98.18	11.43	98.73	11.30	0.55
06.00%2024A	10	1-Dec-24	2221	76.63	11.44	77.19	11.28	0.56
10.25%2025A	10	15-Mar-25	2325	94.50	11.49	95.14	11.34	0.64
09.00%2025A	12	1-May-25	2372	88.93	11.46	89.51	11.33	0.58
11.00%2025A	10	1-Aug-25	2464	97.27	11.59	98.40	11.34	1.14
10.35%2025A	8	15-Oct-25	2539	94.25	11.58	95.23	11.36	0.98
09.00%2026A	13	1-Feb-26	2648	87.76	11.53	88.37	11.39	0.61
05.35%2026A	15	1-Mar-26	2676	70.02	11.51	70.63	11.36	0.61
11.00%2026A	11	1-Jun-26	2768	96.87	11.63	97.99	11.40	1.12
11.50%2026A	10	1-Aug-26	2829	99.27	11.64	100.34	11.43	1.07
11.75%2027A	10	15-Jun-27	3147	100.17	11.71	101.47	11.47	1.30
11.25%2027A	10	15-Dec-27	3330	97.94	11.62	98.89	11.44	0.95
10.75%2028A	10	15-Mar-28	3421	94.29	11.77	95.81	11.49	1.52
09.00%2028B	15	1-May-28	3468	85.10	11.63	86.03	11.45	0.94
09.00%2028A	15	1-Jul-28	3529	84.66	11.69	85.80	11.46	1.14
11.50%2028A	13	1-Sep-28	3591	98.45	11.76	100.13	11.47	1.68
13.00%2029A	15	1-Jan-29	3713	107.47	11.72	108.71	11.52	1.24
13.00%2029B	15	1-May-29	3833	107.60	11.72	108.82	11.53	1.22
11.00%2030A	15	15-May-30	4212	94.37	11.91	96.42	11.57	2.05
08.00%2032A	20	1-Jan-32	4808	74.38	11.90	75.79	11.63	1.42
09.00%2032A	20	1-Oct-32	5082	80.89	11.83	82.36	11.58	1.46
11.20%2033A	15	15-Jan-33	5188	94.60	12.00	96.86	11.65	2.26
09.00%2033A	20	1-Jun-33	5325	79.94	11.93	81.56	11.66	1.62
13.25%2033A	20	1-Jul-33	5355	108.85	11.95	110.93	11.67	2.08
09.00%2033B	20	1-Nov-33	5478	79.55	11.97	81.26	11.68	1.71
13.25%2034A	20	1-Jan-34	5539	108.72	11.98	111.00	11.68	2.28
11.50%2035A	20	15-Mar-35	5977	97.04	11.91	98.63	11.69	1.59
12.00%2041A	25	1-Jan-41	8096	100.54	11.93	102.28	11.71	1.74
09.00%2043A	30	1-Jun-43	8977	76.72	11.95	78.06	11.74	1.34
13.50%2044A	30	1-Jan-44	9191	112.01	11.98	113.78	11.78	1.77
13.50%2044B	30	1-Jun-44	9343	112.06	11.98	113.75	11.79	1.69
12.50%2045A	30	1-Mar-45	9616	103.93	12.00	105.39	11.83	1.46

# විදේශීය අංශය

## 4.1 විනිමය අනුපාතික

අයිතමය (ඒකකයකට රුපියල්)(අ)	2018 නොවැ. 02 දිනෙන් අවසන් වන සතිය			සාමාන්‍යය අනුපාතිකය	
	ගැනුම් මිල	විකුණුම් මිල	සාමාන්‍යය අනුපාතිකය	සතියකට පෙර	වසරකට පෙර
එ.ජ. ඩොලර්	171.93	175.82	173.88	172.50	153.55
ස්ටර්ලිං පවුම්	222.26	229.64	225.95	221.25	204.18
ජපන් යෙන්	1.52	1.57	1.54	1.54	1.35
යුරෝ	194.67	201.71	198.19	196.17	179.06
ඉන්දියානු රුපියල් (1)			2.38	2.36	2.38
වි.ගැ.හි. (2018 නොවැ. 01 වන දිනට)			243.07	239.52	215.81
මහ බැංකුව විසින් සිදු කරන ලද මිලදී ගැනීම් සහ විකිණීම් (ආ)(එ.ජ. ඩොලර් මිලියන)			2018 සැප්.	මාසයකට පෙර	වසරකට පෙර
මිලදී ගැනීම්			3.00	18.50	186.50
විකිණීම්			297.50	42.50	-



අයිතමය	2018 නොවැ. 02 දිනෙන් අවසන් වන සතිය	මාසයකට පෙර	වසරකට පෙර	
සාමාන්‍ය දෛනික අන්තර් බැංකු ගනුදෙනු පරිමාව (එ.ජ. ඩොලර් මිලියන) (වාණිජ බැංකු අතර සිදුවන එතැන්, පසුදින සහ එදින ගනුදෙනු)	49.33	33.06	36.81	
ඉදිරි විනිමය ගනුදෙනු				
ඉදිරි විනිමය අනුපාතික (රු/එ.ජ. ඩොලර්) (2)				
මාස 1	175.10	173.62	154.53	
මාස 3	177.16	175.15	156.27	
සාමාන්‍ය දෛනික අන්තර් බැංකු ගනුදෙනු පරිමාව (එ.ජ. ඩොලර් මිලියන)	28.42	19.15	20.89	
නොවිසුඛ ඉදිරි විනිමය ගනුදෙනු පරිමාව (එ.ජ. ඩොලර් මිලියන)	(2018 නොවැ. 01 දිනට)	2,298.75	2,276.20	1,540.94

(අ) වාණිජ බැංකුවල සාමාන්‍ය මධ්‍යස්ථ අනුපාතිකය (පෙ.ව.9.30 ට පවතින)

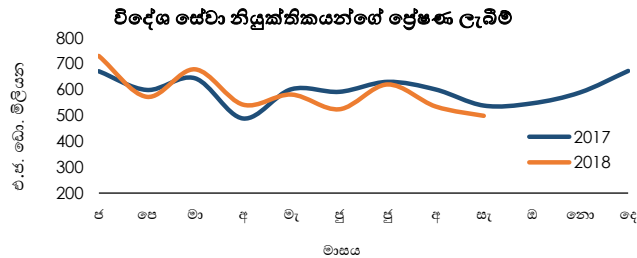
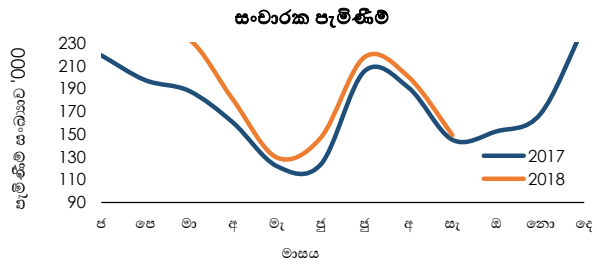
(ආ) මාසය තුළ මහ බැංකුව විසින්, වාණිජ බැංකු වෙතින් වෙළඳපොළ මිලට සිදු කරනු ලබන සමස්ත විකිණීම් සහ මිලදී ගැනීම්

(1) මහ බැංකුවේ දෛනික විනිමය අනුපාතිකය (2) සැබෑ ගනුදෙනු මත පදනම් වූ සතිපොදු සාමාන්‍යය

## 4.2 සංචාරක සේවා සහ විදේශ සේවා නියුක්තිකයන්ගේ ප්‍රේෂණ

අයිතමය	2017 සැප්.	2018 සැප්. (අ)(ආ)	2017 ජන. - සැප්.	2018 ජන. - සැප්. (අ)(ආ)	% වෙනස	
						සංචාරක පැමිණීම්
සංචාරක ඉපැයීම්	(එ.ජ. ඩොලර් මිලියන)	269.0 (ඇ)	276.5	2,878.1 (ඇ)	3,211.9	11.6
		(රුපියල් බිලියන)	41.1 (ඇ)	45.5	437.6 (ඇ)	506.1
විදේශ සේවා නියුක්තිකයන්ගේ ප්‍රේෂණ ලැබීම්	(එ.ජ. ඩොලර් මිලියන)	537.8	498.2	5,357.9	5,275.5	-1.5
		(රුපියල් බිලියන)	82.2	81.9	814.9	831.9

(අ) තාවකාලික (ආ) 2018 වසරේදී සංචාරකයෙකු මෙරට ගත කළ සාමාන්‍ය දින ගණන සහ දිනක් සඳහා වන වියදම පිළිබඳ සංචාරක සංවර්ධන අධිකාරිය විසින් සිදු කරන ලද සමීක්ෂණයේ ප්‍රතිඵල මත සංශෝධනය කර ඇත. (ඇ) සංචාරකයෙකු මෙරට ගත කළ සාමාන්‍ය දින ගණන සහ දිනක් සඳහා වන වියදම පිළිබඳ සංචාරක සංවර්ධන අධිකාරිය විසින් 2017 වසරේදී සිදු කරන සමීක්ෂණයේ ප්‍රතිඵල මත සංශෝධනය විය හැකිය. (ඈ) සංශෝධන



**4.3 2018 සැප්තැම්බර් මස 28 දිනට විදේශ සංචිත සහ විදේශ මුදල් උවච්චතාවය (අ)**

නිල සංචිත වත්කම් (එ.ජ. ඩොලර් මිලියන)	
නිල සංචිත වත්කම්	<b>7,164.08</b>
(1) විදේශ මුදල් සංචිත	6,334.39
(අ) සුරැකුම්පත්	4,513.97
(ආ) මුළු මුදල් සහ තැන්පතු	1,820.42
(i) වෙනත් මහ බැංකු, පියවීම් සඳහා වන ජාත්‍යන්තර බැංකුව සහ ජා.මු.අරමුදල සමඟ	1,228.27
(ii) විදේශයන්හි පිහිටි වාර්තා කරන රට තුළ මූලස්ථානය පිහිටා ඇති බැංකු සමඟ	1.17
(iii) වාර්තා කරන රටෙන් පිටත මූලස්ථානය පිහිටා ඇති බැංකු සමඟ	590.98
(2) ජා.මු. අරමුදලේ සංචිත මට්ටම	66.77
(3) විශේෂ ගැනුම් හිමිකම්	0.53
(4) රත්‍රන්	760.56
(5) අනෙකුත් සංචිත වත්කම්	1.84

විදේශ සංචිත මගින් ඉදිරියේදී සිදුකළ යුතු කෙටිකාලීන ශුද්ධ ගෙවීම් (ආ) (එ.ජ. ඩොලර් මිලියන)				
අයිතමය	එකතුව	කල්පිරීම		
		මාසයක් ඇතුළත	මාස 1 ට වැඩි සහ මාස 3 දක්වා	මාස 3 ට වැඩි සහ වසරක් දක්වා
<b>1. විදේශ ණය, සුරැකුම්පත් සහ තැන්පතු</b>				
ගෙවීම් (-) ණය වාරික ආපසු ගෙවීම	-4,281.00	-41.16	-512.26	-3,727.57
පොලිය	-1,535.69	-150.08	-221.98	-1,163.63
ලැබීම් (+) ණය වාරික ආපසු ලැබීම				
පොලිය				
<b>2. විදේශ මුදලින් සහ දේශීය මුදලින් පවතින ඉදිරි ගිවිසුම් සහ අනාගත සුරැකුම්වල සමස්ත හිඟ සහ අතිරික්ත තත්ත්වය (විනිමය හුවමාරු ගිවිසුම්වල ඉදිරි ගනුදෙනු ද (forward leg) අන්තර්ගතව)</b>				
(i) හිඟ (-)(ඇ)	-701.81	-75.00	-336.81	-290.00
(ii) අතිරික්ත (+)				
<b>3. අනෙකුත්</b>	-0.38	-0.38		
ප්‍රතිමුද්‍රා ගැනීම් හා සම්බන්ධ ලැබීම් (+)				
අනෙකුත් ගෙවිය යුතු ගිණුම් (-)	-0.38	-0.38		

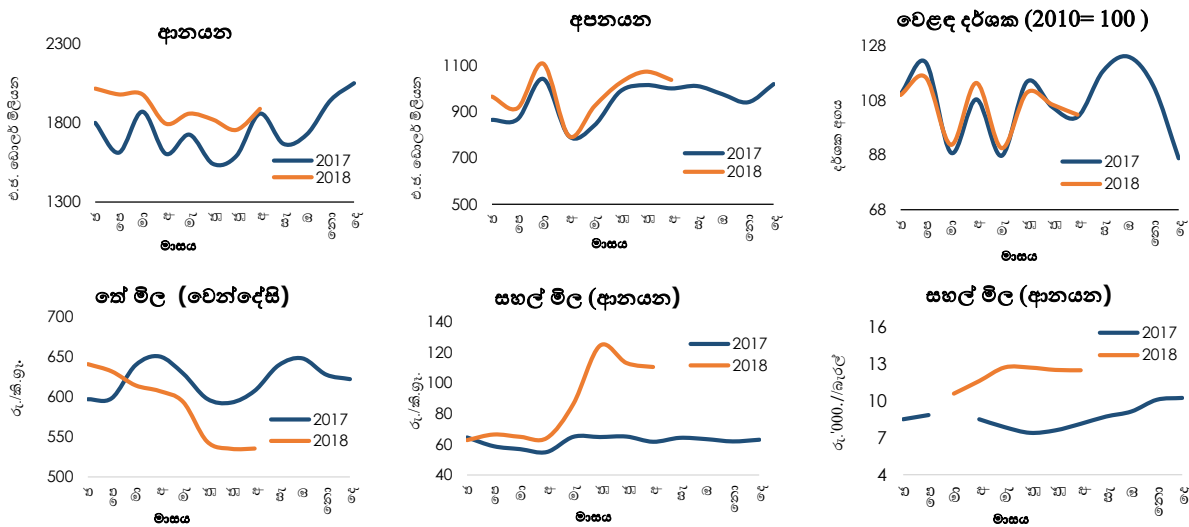
(අ) තාවකාලික (ආ) මෙහි මූලික වශයෙන් අන්තර්ගත වන්නේ ඉදිරියේදී සිදුකළ යුතු ගෙවීම්ය. (ඇ) ඉදිරි විනිමය හුවමාරු ගිවිසුම්වල වැඩි කොටසක් නොපියවා ඉදිරියට ගෙනයනු ලැබේ. ජාත්‍යන්තර බැඳුම්කර නිකුත් කිරීම තුළින් දිගුකාලීන විදේශීය මූල්‍යයන් සපුරා ගන්නා රාජ්‍ය බැංකු සමඟ පවත්වා ගෙන යනු ලබන ඉදිරි විදේශ විනිමය හුවමාරු ගිවිසුම් මෙහි ප්‍රධාන වශයෙන් අන්තර්ගත වේ.



**4.4 විදේශීය වෙළඳාම**

අයිතමය	එ.ජ. ඩොලර් මිලියන			රුපියල් මිලියන		
	ජන-අගෝ 2018 (අ)	ජන-අගෝ 2017	% වෙනස	ජන-අගෝ 2018 (අ)	ජන-අගෝ 2017	% වෙනස
<b>අපනයන</b>	<b>7,842.39</b>	<b>7,413.38</b>	<b>5.79</b>	<b>1,233,050.48</b>	<b>1,127,358.39</b>	<b>9.38</b>
කෘෂිකාර්මික	1,723.45	1,815.05	-5.05	270,939.71	276,075.06	-1.86
කාර්මික	6,085.27	5,562.53	9.40	956,821.99	845,833.98	13.12
ආහාර, පාන වර්ග හා දුම්කොළ	311.15	259.08	20.10	48,887.75	39,442.94	23.95
රෙදිපිළි හා ඇඟලුම්	3,451.66	3,283.45	5.12	542,688.32	499,204.49	8.71
බනිත නෙල් නිෂ්පාදිත	387.91	252.69	53.51	61,024.86	38,434.66	58.78
සම්භාණ්ඩ, රබර් නිෂ්පාදිත ආදිය	686.24	645.06	6.38	107,887.96	98,115.72	9.96
වෙනත්	1,248.32	1,122.25	11.23	196,333.10	170,636.17	15.06
බනිත අපනයන	22.21	24.52	-9.43	3,492.06	3,733.74	-6.47
වෙනත් අපනයන	11.47	11.29	1.59	1,796.71	1,715.61	4.73
<b>ආනයන</b>	<b>15,082.65</b>	<b>13,597.02</b>	<b>10.93</b>	<b>2,369,099.31</b>	<b>2,066,680.74</b>	<b>14.63</b>
පාරිභෝගික භාණ්ඩ	3,441.32	2,950.08	16.65	540,570.78	448,394.60	20.56
අන්තර් භාණ්ඩ	8,356.79	7,271.71	14.92	1,312,510.24	1,105,327.17	18.74
ආයෝජන භාණ්ඩ	3,212.22	3,237.74	-0.79	504,782.40	492,129.52	2.57
වෙනත්	72.33	137.48	-47.39	11,235.89	20,829.45	-46.06
<b>වෙළඳ ශේෂය</b>	<b>-7,240.27</b>	<b>-6,183.64</b>	<b>-</b>	<b>-1,136,048.83</b>	<b>-939,322.35</b>	<b>-</b>

(අ) තාවකාලික



**4.5 වෙළෙඳ දර්ශක (2010= 100) (අ)**

අයිතමය	2018 අගෝ (අ)	පෙර මාසය (අ)	පෙර වසර
<b>මුළු අපනයන</b>			
වටිනාකම	144.4	149.4	139.3
ප්‍රමාණය	140.7	144.7	136.3
ඒකක වටිනාකම	102.6	103.2	102.2
<b>මුළු ආනයන</b>			
වටිනාකම	168.9	157.0	166.2
ප්‍රමාණය	169.0	161.8	169.6
ඒකක වටිනාකම	99.9	97.1	98.0
<b>වෙළෙඳ මිල අනුපාතය</b>	102.7	106.4	104.3

(අ) එ.ජ. ඩොලර්වලින් අගය කරන ලද (අ) තාවකාලික

**4.6 වෙළෙඳ භාණ්ඩ මිල ගණන්**

අයිතමය	අගෝ 2018 (අ)	අගෝ 2017	% වෙනස	අගෝ 2018 (අ)	අගෝ 2017	% වෙනස
	එ.ජ. ඩො. / කි.ග්‍රෑම්			රුපියල් / කි.ග්‍රෑම්		
කොළඹ නේ වෙන්දේසි මිල	3.34	3.96	-15.8	535.28	607.19	-11.8
<b>ආනයන (මි.ර.ගැ)</b>	<b>එ.ජ. ඩො. / මෙට්‍රික් ටොන්</b>			<b>රුපියල් / මෙට්‍රික් ටොන්</b>		
සහල්	689.89	402.97	71.2	110,626.64	61,732.58	79.2
සීනි	383.62	479.65	-20.0	61,514.35	73,479.03	-16.3
නිරිඟු	246.12	252.04	-2.3	39,466.42	38,610.60	2.2
	<b>එ.ජ. ඩො. / බැරලය</b>			<b>රුපියල් / බැරලය</b>		
බොර නෙල්	77.82	53.07	46.6	12,478.80	8,130.07	53.5

(අ) තාවකාලික