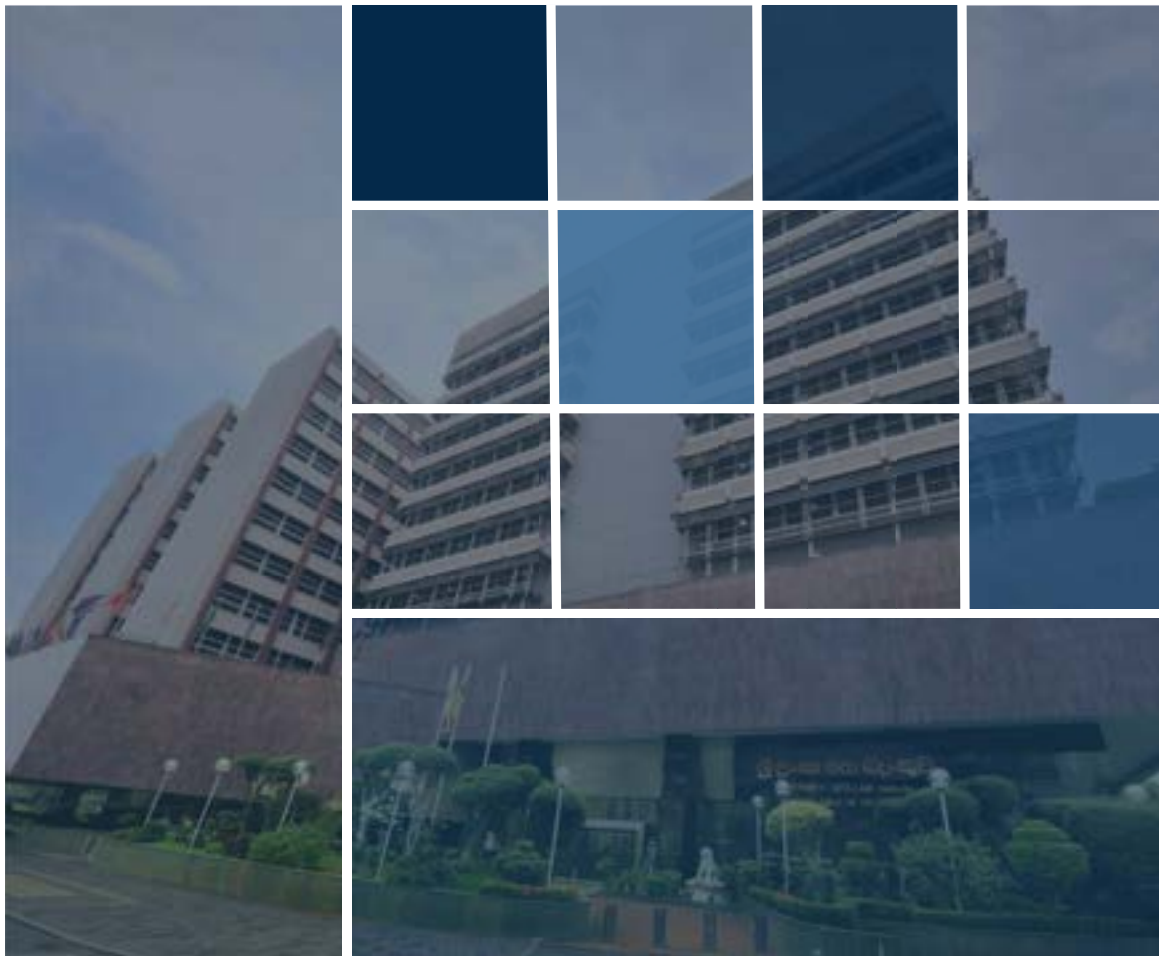


සතිපතා ආර්ථික දර්ශක

2018 ඔක්තෝබර් 19



සංඛ්‍යාන දෙපාර්තමේන්තුව
ශ්‍රී ලංකා මහ බැංකුව

සතියේ සුවිශේෂී කරුණු

මුර්ත අංශය

සලකා බලන කාලපරිච්ඡේදය තුළදී බොර තෙල් මිල පහළ යාමේ නැඹුරුවක් පෙන්වුම් කරන ලදී. ඇමරිකා එක්සත් ජනපදයේ බොර තෙල් තොග ඉහළ යාම සහ 2018 වසර අග හා 2019 වසර ආරම්භයේදී සැපයුම් තත්වය පිළිබඳ වෙළඳුන් වඩාත් සුභවාදී වීම මෙම මිල පහළ යාම සඳහා උපකාරී විය. සමස්තයක් ලෙස Brent සහ WTI තෙල් බැරලයක මිල ගනන් අදාළ කාලපරිච්ඡේදය තුළදී පිළිවෙළින් එ.ජ. ඩොලර් 1.8 කින් හා එ.ජ. ඩොලර් 3.2 කින් පහත වැටුණි.

මුදල් අංශය

සතිපතා බරිත සාමාන්‍ය ප්‍රමුඛ ණය අනුපාතිකය පෙර සතිය හා සැසඳීමේ දී 2018 ඔක්තෝබර් මස 19 වන දින වනවිට පදනම් අංක 7 කින් සියයට 12.415 ක් දක්වා වැඩි විය.

ප්‍රධාන වශයෙන් වාණිජ බැංකු සතු තැන්පතු ප්‍රමාණය ඉහළයාම හේතුකොටගෙන පසුගිය සතියට සාපේක්ෂ සංචිත මුදල් ඉහළ යන ලදී.

සමස්ත වෙළෙඳපොළ ද්‍රවශීලතාව පෙර සතියේ අග පැවති රුපියල් බිලියන 105.82 ට සාපේක්ෂව මෙම සතියේදී රුපියල් බිලියන 121.56 ක් විය.

සමස්ත කොටස් මිල දර්ශකය (ASPI) පෙර සතිය හා සැසඳීමේදී 2018 ඔක්තෝබර් මස 19 වන දින වනවිට සියයට 0.93කින් 5,761 ක් දක්වා පහළ ගිය අතර එස් ඇන්ඩ් පී ශ්‍රී ලංකා 20(S&P SL20) දර්ශකය පෙර සතිය හා සැසඳීමේදී 2018 ඔක්තෝබර් මස 19 වන දින වනවිට සියයට 1.01 කින් 2,917 ක් දක්වා පහළ ගියේය.

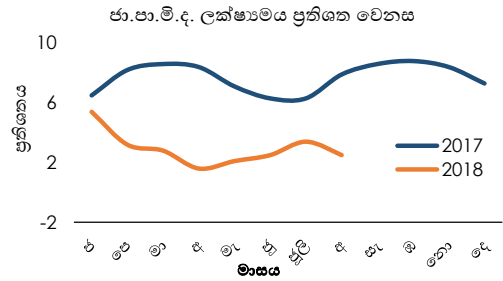
විදේශීය අංශය

2018 වසරේ ඔක්තෝබර් මස 19 වන දින දක්වා කාලය තුළදී ශ්‍රී ලංකා රුපියල, එ.ජ. ඩොලරයට සාපේක්ෂව සියයට 10.7 කින් අවප්‍රමාණය වූ අතර අනෙකුත් විදේශ ව්‍යවහාර මුදල්වල හැසිරීම පිළිබිඹු කරමින් රුපියල ස්ථර්ලිං පවුමට සාපේක්ෂව සියයට 7.8 කින් ද, යුරෝවලට සාපේක්ෂව සියයට 7.0 කින් ද, ජපන් යෙන්වලට සාපේක්ෂව සියයට 11.0 කින් ද සහ ඉන්දියානු රුපියලට සාපේක්ෂව සියයට 2.4 කින් ද අවප්‍රමාණය විය.

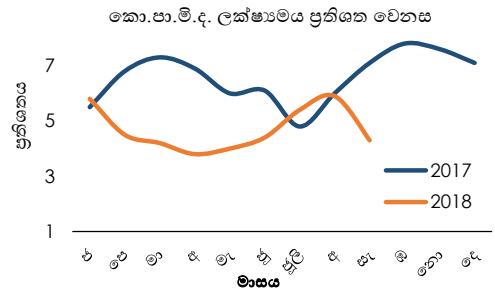
මූර්ත අංශය

1.1 මිල දර්ශක

අයිතමය (2013=100)	අගෝ. 2018	මාසයකට පෙර	අවුරුද්දකට පෙර
ජාතික පාරිභෝගික මිල දර්ශකය (ජා.පා.මි.ද.)	125.4	126.6	122.3
මාසික ප්‍රතිශත වෙනස %	-0.9	0.1	-0.1
වාර්ෂික සාමාන්‍ය ප්‍රතිශත වෙනස %	4.7	5.1	6.5
ලක්ෂ්‍යමය ප්‍රතිශත වෙනස %	2.5	3.4	7.9
මූලික උද්ධමනය - (ජා.පා.මි.ද.)	126.3	125.7	123
වාර්ෂික සාමාන්‍ය ප්‍රතිශත වෙනස %	2.5	2.7	5.8
ලක්ෂ්‍යමය ප්‍රතිශත වෙනස %	2.7	2.3	4.8



අයිතමය (2013=100)	සැප්. 2018	මාසයකට පෙර	අවුරුද්දකට පෙර
කොළඹ පාරිභෝගික මිල දර්ශකය (කො.පා.මි.ද.)	124.9	125.8	119.7
මාසික ප්‍රතිශත වෙනස %	-0.7	0.0	0.8
වාර්ෂික සාමාන්‍ය ප්‍රතිශත වෙනස %	5.4	5.6	5.8
ලක්ෂ්‍යමය ප්‍රතිශත වෙනස %	4.3	5.9	7.1
මූලික උද්ධමනය - (කො.පා.මි.ද.)	128.0	127.5	123.3
වාර්ෂික සාමාන්‍ය ප්‍රතිශත වෙනස %	3.9	4.1	5.8
ලක්ෂ්‍යමය ප්‍රතිශත වෙනස %	3.8	3.7	6.0



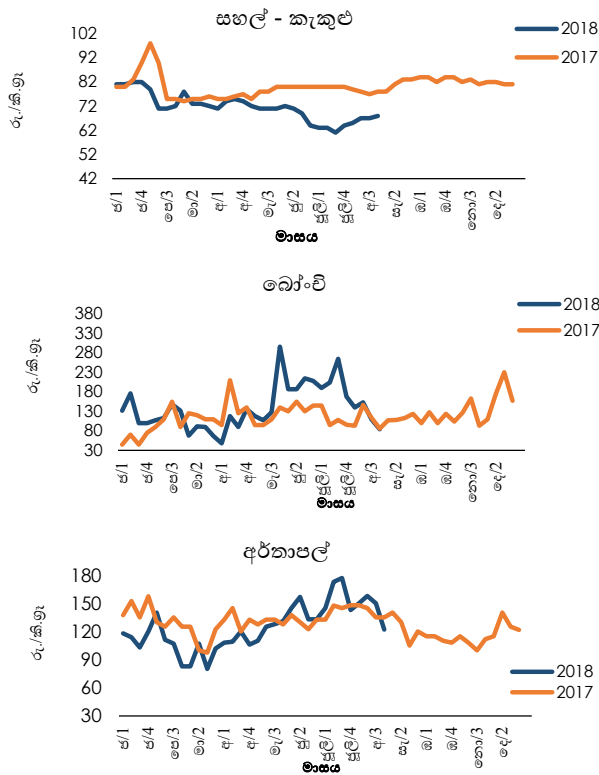
1.2 මිල

1.2.1 පිටකොටුව වෙළෙඳපොළ

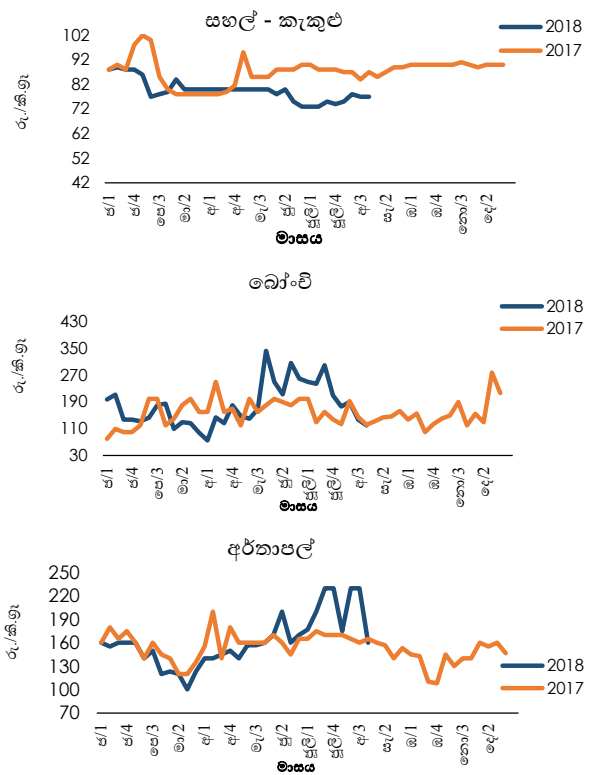
අයිතමය	තොග මිල ගණන්හි සාමාන්‍යය				යිල්ලර මිල ගණන්හි සාමාන්‍යය			
	සති අග 2018 ඔක්. 19	පසුගිය සතිය	පසුගිය මාසය	පසුගිය වසර	සති අග 2018 ඔක්. 19	පසුගිය සතිය	පසුගිය මාසය	පසුගිය වසර
	කිලෝ ග්‍රෑම්වට රුපියල්				කිලෝ ග්‍රෑම්වට රුපියල්			
සහල්								
සම්බා	101.00	98.00	104.00	94.82	108.00	108.00	112.00	99.92
රතු කැකුළු	70.00	70.00	67.75	80.30	80.00	80.00	78.00	86.84
එළවළු								
බෝංචි	170.00	170.00	75.50	118.56	198.00	220.00	107.50	163.50
ගෝවා	82.00	65.00	84.50	75.37	143.00	110.00	127.50	119.69
කැරට්	140.00	133.00	157.75	120.95	198.00	200.00	201.00	163.42
තක්කාලි	96.00	63.00	27.50	93.73	142.00	110.00	57.50	134.12
වට්ටක්කා	43.00	47.00	51.25	61.84	76.00	70.00	73.50	90.00
පතෝල	122.00	105.00	64.50	96.74	175.00	140.00	97.50	134.00
වම්බටු	120.00	85.00	93.00	94.90	168.00	140.00	129.75	132.54
අළු කෙසෙල්	70.00	70.00	71.25	73.41	108.00	120.00	101.50	108.67
අනෙකුත් ආහාර								
රතු එළඹු (දේශීය)	117.00	117.00	103.00	250.84	160.00	143.00	138.75	303.56
ලොකු එළඹු (දේශීය)	85.00	70.00	77.75	110.80	125.00	115.00	98.25	137.20
අර්තාපල් (නුවර එළිය)	102.00	85.00	104.00	127.34	140.00	120.00	138.25	155.00
වියළි මිරිස් (ආනයනික)	243.00	248.00	248.75	189.80	290.00	290.00	291.25	236.54
පරිප්පු (ඉන්දියානු)	103.00	104.00	97.00	135.31	115.00	115.00	110.75	151.46
බින්තර (සුදු) (එකක මිල)	11.00	13.20	15.20	11.96	12.00	14.10	16.15	12.63
පොල් (ගෙඩියක මිල)	45.00	45.00	51.25	61.72	55.00	53.00	61.25	74.31
මාළු (අ)								
කෙලවල්ලා	480.00	450.00	597.50	540.63	700.00	800.00	892.50	807.87
බලයා	300.00	260.00	240.00	301.46	400.00	360.00	340.00	404.68
සාලයා	100.00	130.00	156.67	116.88	140.00	180.00	200.00	179.79
පරව (පොඩි)	෧.෩.	෧.෩.	550.00	538.02	෧.෩.	෧.෩.	650.00	647.62

(අ) පැලියගොඩ ධීවර සංස්ථාවෙන් එක්රැස් කරනු ලබන මිල ගණන් මත පදනම් වේ

පිටකොටුව වෙළඳපොළ - තොග මිල



පිටකොටුව වෙළඳපොළ - සිල්ලර මිල



1.2.2 දඹුල්ල ආර්ථික මධ්‍යස්ථානය

අයිතමය (කිලෝ ග්‍රෑමයට රුපියල්)	සති අග - 2018 ඔක්. 18	
	තොග මිල (සාමාන්‍යය)	සිල්ලර මිල (සාමාන්‍යය)
සහල්		
සමබා	108.40	113.40
රතු කැකුළු	71.70	76.70
එළවළු		
බෝංචි	180.00	199.50
කැරට්	148.50	168.50
තක්කාලි	55.00	75.00
වට්ටක්කා	37.00	57.00
පතෝල	88.00	108.30
අළු කෙසෙල්	64.00	84.50
අනෙකුත් ආහාර		
රතු එෂු (දේශීය)	94.00	105.50
ලොකු එෂු (දේශීය)	73.50	83.50
අර්තාපල් (නුවර එළිය)	89.80	99.80
වියළි මිරිස් (ආනයනික)	236.90	246.90
පොල් (ගෙඩියක මිල)	40.10	45.40

1.2.4 මරදගහමුල සහල් මධ්‍යස්ථානය

සහල් තොග මිල ගණන්හි සාමාන්‍යය				
අයිතමය (කිලෝ ග්‍රෑමයට රුපියල්)	සති අග 2018 ඔක්. 19	පසුගිය සතිය	පසුගිය මාසය	පසුගිය වසර
සමබා	96.00	96.00	95.47	92.96
සුදු කැකුළු	72.90	72.40	72.24	83.16
රතු කැකුළු	67.50	67.10	66.58	80.21
නාඩු	78.00	75.60	74.71	87.93

1.2.3 නාරාහේන්පිට ආර්ථික මධ්‍යස්ථානය

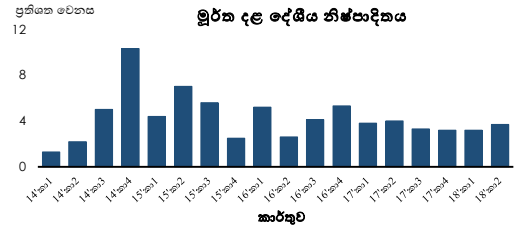
අයිතමය (කිලෝ ග්‍රෑමයට රුපියල්)	සිල්ලර මිල ගණන්හි සාමාන්‍යය	
	2018 ඔක්. 19	පසුගිය සතිය
සහල්		
සමබා	109.33	109.33
රතු කැකුළු	74.00	74.67
එළවළු		
බෝංචි	278.33	178.33
ගෝවා	158.33	158.33
කැරට්	238.33	178.33
තක්කාලි	138.33	68.33
වට්ටක්කා	98.33	88.33
පතෝල	158.33	138.33
වම්බටු	138.33	118.33
අළු කෙසෙල්	138.33	138.33
අනෙකුත් ආහාර		
රතු එෂු (ආනයනික)	118.33	118.33
ලොකු එෂු (ආනයනික)	88.33	88.33
අර්තාපල් (ආනයනික)	88.33	101.67
වියළි මිරිස් (ආනයනික)	278.33	278.33
පරිප්පු (ඉන්දියානු)	108.67	109.00
බින්තර (සුදු) (එකක මිල)	15.00	15.00
පොල් (ගෙඩියක මිල)	58.33	58.33

මාළු		
අයිතමය	2018 ඔක්. 19	පසුගිය සතිය
කෙලවල්ලා	976.67	796.67
බලයා	436.67	336.67
සාලයා	156.67	196.67
පරව් (පොඩ්)	756.67	756.67

1.3 කාර්මික මූලික අනුව දළ දේශීය නිෂ්පාදිතය (2010 ස්ථාවර මිල අනුව) - එකතු කළ අගය මත වර්ධන අනුපාතිකය

අයිතමය	2016	2017	2017	2018
	වාර්ෂික (අ) (අ)	වාර්ෂික (අ) (අ)	දෙවන කාර්තුව (අ) (අ)	දෙවන කාර්තුව (අ) (අ)
කෘෂිකාර්මික	-3.8	-0.8	-3.1	4.5
කාර්මික	5.8	4.6	5.6	2.3
සේවා	4.7	3.2	2.7	4.8
භාණ්ඩ හා සේවා මත අයකෙරෙන බදු - සහනාධාර	6.3	3.2	3.4	-0.6
දළ දේශීය නිෂ්පාදිතය	4.5	3.3	3.0	3.7

(අ) තාවකාලික (ආ) අ-භේදිත

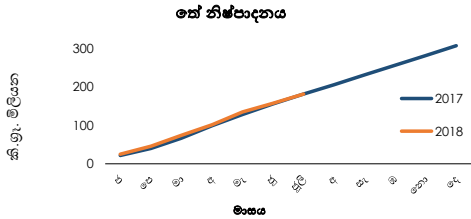


මූලාශ්‍රය: ජනලේඛන හා සංඛ්‍යාලේඛන දෙපාර්තමේන්තුව

1.4 කෘෂිකාර්මික නිෂ්පාදනය

අයිතමය	ඒකකය	2018	2017	% වෙනස
		ජන - අගෝ (අ)	ජන - අගෝ	
තේ	(කි.ග්‍රෑ. මිලියන)	202.81	207.35	-2.19
රබර්	(කි.ග්‍රෑ. මිලියන)	52.33	58.20	-10.08
පොල්	(ගෙඩි මිලියන)	1,679.27	1,708.15	-1.69

(අ) තාවකාලික

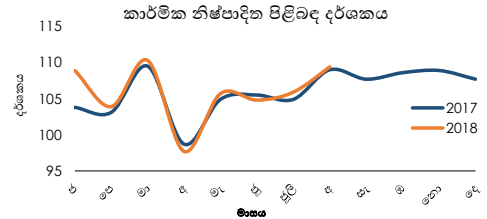


1.5 කාර්මික නිෂ්පාදිත පිළිබඳ දර්ශකය (කා.නි.ද) (2015=100) (අ)

අයිතමය	අගෝස්තු		% වෙනස
	2017 (ආ) (අ)	2018 (අ) (අ)	
කාර්මික නිෂ්පාදිත පිළිබඳ දර්ශකය	109.0	109.4	0.4
ආහාර නිෂ්පාදිත	109.7	109.1	-0.5
ඇඟලුම් නිෂ්පාදිත	109.8	115.4	5.1
අනෙකුත් ලෝහ නොවන ඛණිජ නිෂ්පාදිත	109.3	107.1	-2.0
පිරිපහදුකළ ඛණිජ තෙල් නිෂ්පාදිත	106.1	116.0	9.3
රබර් සහ ජලාස්ථික නිෂ්පාදිත	106.9	112.7	5.5
රසායනික ද්‍රව්‍ය සහ රසායනික ද්‍රව්‍ය අග්‍රිත නිෂ්පාදිත	100.8	88.3	-12.4
පාන වර්ග	87.4	102.6	17.5

(අ) ප්‍රධාන උප අංශ 7

(ආ) අ-භේදිත (ඇ) තාවකාලික

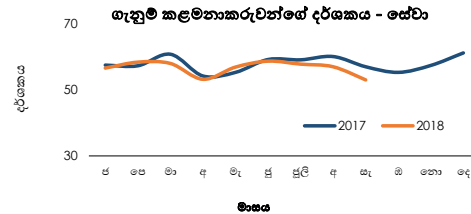
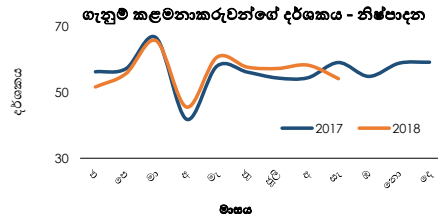


මූලාශ්‍රය: ජනලේඛන හා සංඛ්‍යාලේඛන දෙපාර්තමේන්තුව

1.6 ගැනුම් කළමනාකරුවන්ගේ දර්ශකය

මාසය/අවුරුද්ද	ගැනුම් කළමනාකරුවන්ගේ දර්ශකය - නිෂ්පාදන			
	සැප්. 2018	අගෝ. 2018	සැප්. 2017	අගෝ. 2017
දර්ශකය	54.1	58.2	59.0	54.4

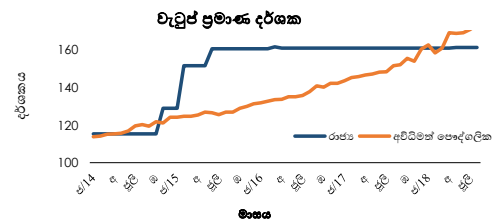
ගැනුම් කළමනාකරුවන්ගේ දර්ශකය - සේවා			
සැප්. 2018	අගෝ. 2018	සැප්. 2017	අගෝ. 2017
53.0	57.0	57.0	60.1



1.7 වැටුප් සහ සේවා නියුක්තිය

1.7.1 වැටුප් ප්‍රමාණ දර්ශක

අයිතමය	2018	2017	% වෙනස
	අගෝ.	අගෝ.	
රාජ්‍ය අංශයේ සේවකයන් (2012 = 100)	161.0	160.8	0.0
අවිධිමත් පෞද්ගලික අංශයේ සේවකයන් (2012 = 100)	173.1	151.4	14.4
කෘෂිකාර්මික	176.8	151.2	16.9
කාර්මික	175.7	157.5	11.6
සේවා	169.0	145.6	16.1



1.7.2 සේවා නියුක්තිය (අ)

අයිතමය	2017 දෙවන කාර්තුව (අ)	2018 දෙවන කාර්තුව (අ)	2017 වාර්ෂික (අ)
මුළු බලකා සහභාගීත්ව අනුපාතිකය	53.9	51.1	54.1
සේවා විදුක්ති අනුපාතිකය	4.5	4.6	4.2

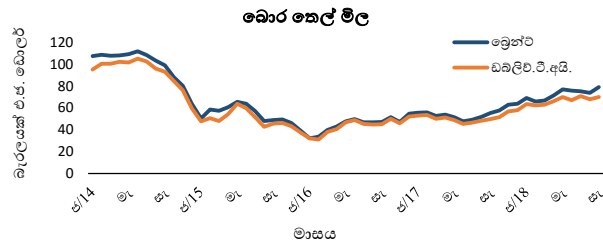
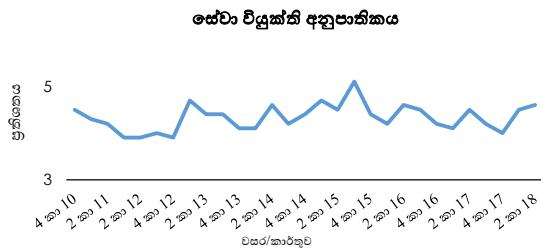
අංශ අනුව සේවා නියුක්ත පුද්ගලයන් (අ) (මුළු සේවා නියුක්තියෙන් ප්‍රතිශතයක් ලෙස)

කෘෂිකර්මාන්ත	26.0	24.2	26.1
කර්මාන්ත	28.3	27.5	28.4
සේවා	45.7	48.3	45.5

(අ) වැඩ කරන වයසේ ජනගහනය අවුරුදු 15 සහ ඊට වැඩි වේ

(ආ) තාවකාලික (ඇ) ජනගහන ප්‍රමිති වර්ගීකරණ 4 වන සංස්කරණය මත පදනම් වේ

මූලාශ්‍රය: ජනලේඛන හා සංඛ්‍යාලේඛන දෙපාර්තමේන්තුව



1.8 බොර තෙල් සාමාන්‍ය මිල

මාසය	2017			2018		
	ඉදිරි වෙළඳපොළ මිල (බැරලයක් එ.ජ. ඩොලර්)		ලං.බ.නි.සං. ආනයන මිල (මි.ර.ගැ.) (බැරලයක් එ.ජ. ඩොලර්) (*)	ඉදිරි වෙළඳපොළ මිල (බැරලයක් එ.ජ. ඩොලර්)		ලං.බ.නි.සං. ආනයන මිල (මි.ර.ගැ.) (බැරලයක් එ.ජ. ඩොලර්) (*)
	මුද්‍රාණය (පාදක මිල)	වැඩිලිව.වි.අයි. (පාදක මිල)		මුද්‍රාණය (පාදක මිල)	වැඩිලිව.වි.අයි. (පාදක මිල)	
ජනවාරි	55.67	52.83	57.39	69.02	63.55	72.04
පෙබරවාරි	55.99	53.41	58.65	65.80	62.26	-
මාර්තු	52.76	49.92	-	66.69	62.80	67.97
අප්‍රේල්	53.98	51.27	56.48	71.55	66.21	74.31
මැයි	51.59	48.77	51.66	76.88	69.92	80.68
ජූනි	47.71	45.34	48.47	75.70	66.93	79.80
ජූලි	49.02	46.56	49.75	75.17	70.87	78.76
අගෝස්තු	51.87	48.18	53.07	73.80	67.85	77.82
සැප්තැම්බර්	55.31	49.65	57.06	79.02	70.02	83.26
ඔක්තෝබර්	57.52	51.56	59.53	-	-	-
නොවැම්බර්	62.79	56.68	65.62	-	-	-
දෙසැම්බර්	63.92	57.82	66.82	-	-	-
	2017			2018		
ඔක්තෝබර් 13	56.42	50.79	-	-	-	-
ඔක්තෝබර් 14	-	-	-	-	-	-
ඔක්තෝබර් 15	-	-	-	81.41	72.13	-
ඔක්තෝබර් 16	57.78	51.84	-	80.92	71.85	-
ඔක්තෝබර් 17	57.82	51.80	-	81.58	72.09	-
ඔක්තෝබර් 18	58.15	52.04	-	80.13	69.85	-
ඔක්තෝබර් 19	58.20	52.10	-	79.66	68.98	-

මූලාශ්‍රය: Bloomberg

ලංකා බැංකු තෙල් නීතිගත සංස්ථාව

(*) ලං.බ.නි.සං. ආනයන මිල ගණන්වලට ගැල් කුලී ඇතුළත් වීම සහ එය විවිධ බොර තෙල් වර්ගවල සාමාන්‍ය මිල ගණන් අනුව බර තබන ලද මිලක් වන බැවින් ලං.බ.නි.සං. ආනයන මිල, මුද්‍රාණය සහ වැඩිලිව.වි.අයි. එකතු මිල ගණන් සමඟ සැසඳිය නොහැකිය. එසේම, ලං.බ.නි.සං. ආනයනවලින් කොටසක් කාලීන ගිවිසුම් මත පදනම් වේ.

මුදල් අංශය

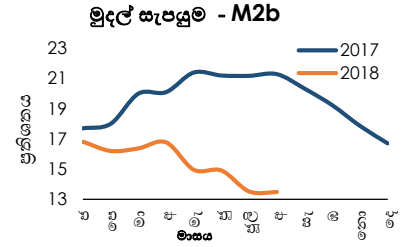
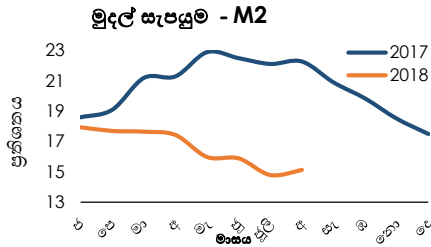
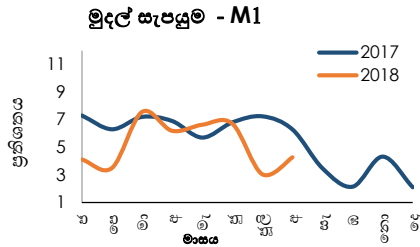
2.1 පොලී අනුපාතික

අයිතමය	සතිය අවසානයට 2018 ඔක් 19	සතියකට පෙර	වසරකට පෙර		
ප්‍රතිපත්ති පොලී අනුපාතික					
නිත්‍ය තැන්පතු පහසුකම් අනුපාතිකය	7.25	7.25	7.25		
නිත්‍ය ණය පහසුකම් අනුපාතිකය	8.50	8.50	8.75		
බරිත සාමාන්‍ය ඒකමණ මුදල් අනුපාතිකය (AWCMR) (සතිපතා සාමාන්‍යය)	8.45	8.43	8.15		
ශ්‍රී ලංකා අන්තර් බැංකු අර්පණ අනුපාතිකය (SLIBOR)					
දින 1	8.46	8.45	8.15		
දින 7	8.72	8.68	8.37		
මාස 1	9.22	9.23	9.22		
මාස 3	10.01	10.02	10.08		
මාස 6	10.60	10.60	11.64		
මාස 12	11.50	11.50	12.12		
භාණ්ඩාගාර බිල්පත් ඵලදා අනුපාතික					
දින 91	9.48	9.28	8.79		
දින 182	9.75	-	9.12		
දින 364	10.44	10.19	9.46		
බලපත්‍රලාභී වාණිජ බැංකු					
බරිත සාමාන්‍ය ප්‍රමුඛ ණය පොලී අනුපාතිකය (AWPR)	12.41	12.34	11.23		
	2018 අගෝ	මසකට පෙර	වසරකට පෙර		
ඉතිරිකිරීමේ තැන්පතු	0.50-8.50	0.50-8.50	0.50-9.50		
එක් අවුරුදු ස්ථාවර තැන්පතු	4.53-15.00	4.00-15.00	4.89-15.00		
	2018 සැප්	මසකට පෙර	වසරකට පෙර		
බරිත සාමාන්‍ය තැන්පතු අනුපාතිකය (AWDR)	8.69	8.66	9.25		
බරිත සාමාන්‍ය ස්ථාවර තැන්පතු අනුපාතිකය (AWFDR)	10.84	10.81	11.81		
	2018 අගෝ	මසකට පෙර	වසරකට පෙර		
බරිත සාමාන්‍ය ණය පොලී අනුපාතිකය (AWLR)	14.18	14.07	13.90		
ජාතික ඉතිරිකිරීමේ බැංකුව					
	2018 සැප්	මසකට පෙර	වසරකට පෙර		
ඉතිරිකිරීමේ තැන්පතු	4.00	4.00	4.00		
එක් අවුරුදු ස්ථාවර තැන්පතු	10.50	10.50	11.00		
භාණ්ඩාර බැඳුම්කර වෙන්දේසිය		වසර 4, මාස 09	වසර 14, මාස 03		
		11/10/2018	11/10/2018		
පොලී අනුපාතිකය	10.20		11.20		
බර තබන ලද සාමාන්‍ය ඵලදා අනුපාතිකය	11.69		11.90		
බරිත සාමාන්‍ය ප්‍රමුඛ ණය අනුපාතිකය බැංකු අනුව	සතිය අවසානයට 2018 ඔක් 19	සතියකට පෙර	බරිත සාමාන්‍ය ප්‍රමුඛ ණය අනුපාතිකය බැංකු අනුව	සතිය අවසානයට 2018 ඔක් 19	සතියකට පෙර
ලංකා බැංකුව	12.59	12.50	එච්එස්බීසී බැංකුව	8.95	8.95
මහජන බැංකුව	13.00	12.09	ස්ටැන්ඩර්ඩ් චාර්ටර්ඩ් බැංකුව	11.70	11.79
හැටන් නැෂනල් බැංකුව	12.40	12.25	සීටී බැංකුව	9.77	9.77
කොමර්ෂල් බැංකුව	12.41	11.88	ඩොයිෂ් බැංකුව	10.44	10.25
සම්පත් බැංකුව	14.04	13.91	හබීබ් බැංකුව	12.22	12.22
සෙලාන් බැංකුව	12.70	12.61	ඉන්දියන් බැංකුව	13.22	13.22
යුනියන් බැංකුව	15.36	15.53	ඉන්දියන් ඕවර්සීස් බැංකුව	13.72	13.72
පැන් ඒෂියා බැංකුව	16.00	16.98	එම්සීබී බැංකුව	12.09	12.47
නේෂන් ට්‍රස්ට් බැංකුව	13.11	12.41	ඉන්දිය රාජ්‍ය බැංකුව	10.07	10.07
ඩීඑස්සීබී බැංකුව	13.39	12.56	පබ්ලික් බැංකුව	13.00	11.86
එන්ඩීබී බැංකුව	13.23	13.27	අයිසීඅයිසී බැංකුව	14.25	10.59
අමානා බැංකුව	13.01	12.55	ඇක්සිස් බැංකුව	12.72	12.72
කාර්ගිල්ස් බැංකුව	14.26	15.53			

2.2 මුදල් සැපයුම

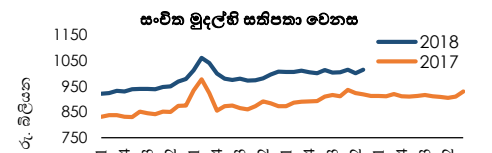
Item	රුපි. බිලියන			වාර්ෂික වෙනස (%)		
	2018 අගෝ (අ)	මසකට පෙර	වසරකට පෙර	2018 අගෝ (අ)	මසකට පෙර	වසරකට පෙර
සංචිත මුදල්	1,004.71	1,001.38	911.39	10.24	11.93	16.00
පටු මුදල් සැපයුම (M1)	791.55	791.77	759.14	4.27	3.04	6.29
පුළුල් මුදල් සැපයුම (M2)	6,243.72	6,160.77	5,423.04	15.13	14.79	22.28
ඒකාබද්ධ පුළුල් මුදල් සැපයුම (M2b)	6,866.41	6,795.38	6,050.58	13.48	13.51	21.29
බැංකු පද්ධතිය සතු ශුද්ධ විදේශීය වත්කම් (අ)	166.85	171.51	-50.10	433.06	237.12	82.20
මුදල් අධිකාරීන්	901.49	897.26	745.77	20.88	33.11	49.45
වාණිජ බැංකු	-734.64	-725.75	-795.86	7.69	9.19	-1.96
දේශීය බැංකු ඒකක (DBUs)	-313.90	-335.86	-312.95	-0.30	-16.30	-16.38
අක්වෙරළ බැංකු ඒකක (OBUs)	-420.74	-389.89	-482.91	12.88	23.61	5.61
බැංකු පද්ධතිය සතු ශුද්ධ දේශීය වත්කම් (අ)	6,699.56	6,623.87	6,100.68	9.82	8.38	15.76
රජයේ ණය ගැනීම් (ශුද්ධ)	2,271.92	2,226.20	2,237.51	1.54	-1.25	15.46
මහ බැංකුව	245.79	256.63	293.54	-16.27	-24.42	-25.97
වාණිජ බැංකු	2,026.12	1,969.57	1,943.97	4.23	2.85	26.12
දේශීය බැංකු ඒකක (DBUs)	1,668.70	1,616.96	1,578.09	5.74	4.42	30.59
අක්වෙරළ බැංකු ඒකක (OBUs)	357.42	352.62	365.88	-2.31	-3.77	9.88
රාජ්‍ය සංස්ථාවලට දෙන ලද ණය	639.50	636.37	521.49	22.63	19.66	15.56
දේශීය බැංකු ඒකක (DBUs)	399.74	396.29	323.31	23.64	21.92	16.97
අක්වෙරළ බැංකු ඒකක (OBUs)	239.76	240.07	198.17	20.98	16.11	13.33
පෞද්ගලික අංශයට දෙන ලද ණය	5,248.36	5,202.40	4,590.51	14.33	14.66	17.82
දේශීය බැංකු ඒකක (DBUs)	4,874.60	4,833.94	4,263.12	14.34	14.77	18.20
අක්වෙරළ බැංකු ඒකක (OBUs)	373.76	368.45	327.38	14.17	13.11	13.17
අනෙකුත් අයිතම් (ශුද්ධ)	-1,460.21	-1,441.10	-1,248.83	-16.93	-18.90	-23.01

(අ) තාවකාලික (ආ) ඒකාබද්ධ පුළුල් මුදල් සැපයුම (M2b) අදාළව



2.3 සංචිත මුදල් සහිත වෙනස

අයිතමය	2018 ඔක් 18	සතියකටපෙර	වෙනස
සංචිත මුදල් (රුපියල් මිලියන)	1,014,344.24	1,008,948.43	5,395.81



2.4 මුදල් වෙළෙඳපොළ ක්‍රියාකාරකම් (දෛනික)

අයිතමය	15.10.2018	16.10.2018	17.10.2018	18.10.2018	19.10.2018
ඒක්ෂණ මුදල් වෙළෙඳපොළ					
බරිත සාමාන්‍ය අනුපාතිකය (වාර්ෂික පොලී අනුපාතිකය සියයට)	8.45	8.44	8.44	8.46	8.45
දළ වටිනාකම (රුපියල් මිලියන)	22,115	15,300	12,170	10,215	12,370
වෙළෙඳපොළ ප්‍රතිමිලදී ගැනුම්					
බරිත සාමාන්‍ය අනුපාතිකය (වාර්ෂික පොලී අනුපාතිකය සියයට)	8.39	8.37	8.42	8.42	8.44
දළ වටිනාකම (රුපියල් මිලියන)	6,676	11,088	7,748	7,334	14,056

2.5 ශ්‍රී ලංකා මහ බැංකුව සතු සුරැකුම්පත් ගොනුව

අයිතමය	15.10.2018	16.10.2018	17.10.2018	18.10.2018	19.10.2018
ශ්‍රී ලංකා මහ බැංකුව සතු භාණ්ඩාගාර බිල්පත් ප්‍රමාණය - මුහුණත අගය (රුපියල් මිලියන)	49,403.60	49,403.60	49,403.60	49,403.60	48,403.60
ශ්‍රී ලංකා මහ බැංකුව සතු භාණ්ඩාගාර බිල්පත් ප්‍රමාණය - පොත් අගය (රුපියල් මිලියන)	47,510.67	47,512.28	47,522.40	47,535.84	46,552.19

2.6 විවිධ වෙළඳ කටයුතු

අයිතමය	15.10.2018	16.10.2018	17.10.2018	18.10.2018	19.10.2018
කෙටි කාලීන වෙන්දේසි					
විවිධ වෙළඳ ප්‍රතිලාභී ගැනුම් ප්‍රමාණය (රු. බිලියන)					
විවිධ වෙළඳ ප්‍රතිලාභී ප්‍රමාණය (රු. බිලියන)	7.00	10.00	12.00	15.00	20.00
කාල සීමාව (දින ගණන)	1	7	1	7	1
රු.බැඳුණු රු.පු.ප්‍රමාණය (රු. බිලියන)	6.33	8.50	14.00	9.42	12.27
පිළිගත් ප්‍රමාණය (රු. බිලියන)	4.15	2.75	12.00	4.42	12.27
අවම පිළිගත් අනුපාතිකය (වා.පො.අ. සියයට)	8.30	8.34	8.31	8.37	8.32
උපරිම පිළිගත් අනුපාතිකය (වා.පො.අ. සියයට)	8.35	8.38	8.35	8.42	8.40
බරිත සාමාන්‍ය ඵලදා අනුපාතිකය (වා.පො.අ. සියයට)	8.31	8.37	8.33	8.37	8.34
ස්ථිර පදනම මත වෙන්දේසි					
ස්ථිර පදනම මත භාණ්ඩාගාර බිල්පත් විකිණීම (රු. බිලියන)	-	-	-	-	-
ස්ථිර පදනම මත භාණ්ඩාගාර බිල්පත් මිලදී ගැනුම් (රු. බිලියන)	-	-	-	-	-
පිරිණිවිදිත දිනය	-	-	-	-	-
පරිණිත වන දිනය	-	-	-	-	-
කාල සීමාව (දින ගණන)	-	-	-	-	-
රු.බැඳුණු රු.පු.ප්‍රමාණය (රු. බිලියන)	-	-	-	-	-
පිළිගත් ප්‍රමාණය (රු. බිලියන)	-	-	-	-	-
අවම පිළිගත් අනුපාතිකය (වා.පො.අ. සියයට)	-	-	-	-	-
උපරිම පිළිගත් අනුපාතිකය (වා.පො.අ. සියයට)	-	-	-	-	-
බරිත සාමාන්‍ය ඵලදා අනුපාතිකය (වා.පො.අ. සියයට)	-	-	-	-	-
දිගු කාලීන වෙන්දේසි					
පිළිගත් ප්‍රතිලාභී ගැනුම් ප්‍රමාණය (රු. බිලියන)					
පිළිගත් ප්‍රතිලාභී ප්‍රමාණය (රු. බිලියන)	40.00	30.00	30.00	-	-
පිරිණිවිදිත දිනය	16.10.2018	17.10.2018	18.10.2018	-	-
පරිණිත වන දිනය	30.10.2018	31.10.2018	01.11.2018	-	-
කාල සීමාව (දින ගණන)	14	14	14	-	-
රු.බැඳුණු රු.පු.ප්‍රමාණය (රු. බිලියන)	31.50	25.73	10.60	-	-
පිළිගත් ප්‍රමාණය (රු. බිලියන)	31.50	0.13	10.60	-	-
අවම පිළිගත් අනුපාතිකය (වා.පො.අ. සියයට)	8.30	8.40	8.40	-	-
උපරිම පිළිගත් අනුපාතිකය (වා.පො.අ. සියයට)	8.45	8.40	8.43	-	-
බරිත සාමාන්‍ය ඵලදා අනුපාතිකය (වා.පො.අ. සියයට)	8.37	8.40	8.40	-	-
නිකා පහසුකම්					
නිකා තැන්පතු පහසුකම් (රු. බිලියන)	11.946	4.823	2.981	9.649	0.916
නිකා ණය පහසුකම් (රු. බිලියන)	23.969	16.687	13.664	15.729	12.226
සමස්ත වෙළඳපොළ ද්‍රවශීලතාව (රු. බිලියන)	-102.141	-113.395	-112.602	-118.332	-121.561
වා.පො.අ. - වාර්ෂික පොලී අනුපාතිකය					

2.7 ණය කාඩ්පත් (අ)

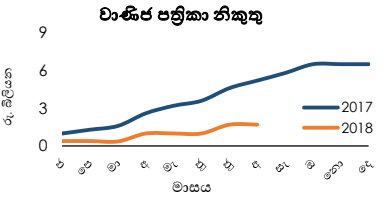
අයිතමය	2018		2017
	අගෝ. අවසානයට (අ)	ජූලි අවසානයට	දෙසැම්බර් අවසානයට
මුළු සක්‍රීය කාඩ්පත් ගණන	1,594,356	1,581,918	1,459,883
දේශීය (දේශීය වශයෙන් පිළිගත් ඒවා පමණි)	23,353	23,524	24,258
ගෝලීය (ගෝලීය වශයෙන් පිළිගත්)	1,571,003	1,558,394	1,435,625
නොපියවූ ණය (රු.පි. මිලියන)	98,190	96,178	88,487
දේශීය (දේශීය වශයෙන් පිළිගත් ඒවා පමණි)	740	728	725
ගෝලීය (ගෝලීය වශයෙන් පිළිගත්)	97,450	95,450	87,762

(අ) බලපත්‍රලාභී වාණිජ බැංකු විසින් නිකුත් කරන ලද (අ) තාවකාලික

2.7 වාණිජ පත්‍රිකා නිකුතු (අ)

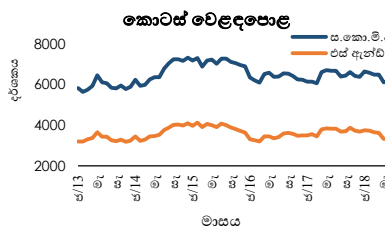
අයිතමය (රු.බිලියන)	2017 අගෝ. අවසානයට (අ)	2017 ජූලි අවසානයට	2016 දෙසැම්බර් අවසානයට
සමස්ත නිකුතුව (සමුච්චිත) (අ)	1.7	1.7	6.5
නොපියවූ (කාලපරිච්ඡේදය අවසානය වනවිට)	1.2	1.7	1.7

(අ) බලපත්‍රලාභී වාණිජ බැංකු සහ බලපත්‍රලාභී විශේෂිත බැංකු සසභා ලද දත්ත මත පදනම්ව
(ආ) තාවකාලික
(ඇ) වසර තුළදී



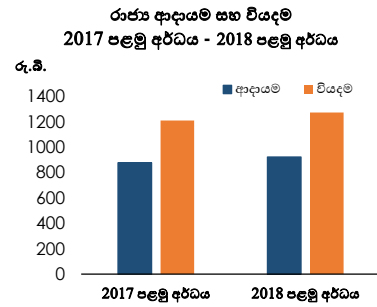
2.8 කොටස් වෙළඳපොළ

අයිතමය	සතිය අවසානයට 2018 ඔක්. 19	සතියකට පෙර	වසරකට පෙර
සමස්ත කොටස් මිල දර්ශකය (1985 = 100) (ASPI)	5,761.1	5,815.0	6,555.5
ඒස් ඇන්ඩ් පී ශ්‍රී ලංකා 20 දර්ශකය (2004 = 1,000) (S&P SL20)	2,916.8	2,946.6	3,827.6
දේශීය සාමාන්‍ය පිරිවැටුම (රු.පි. මිලියන)	874.5	311.4	1,011.6
වෙළඳපොළ ප්‍රාග්ධනීකරණය (රු.පි. බිලියන)	2,705.4	2,730.7	2,973.0
විදේශීය මිලදී ගැනීම් (රු.පි. මිලියන)	27.2	14.4	449.6
විදේශීය විකිණීම් (රු.පි. මිලියන)	35.3	325.9	432.4
ශුද්ධ විදේශ මිලදී ගැනීම් (රු.පි. මිලියන)	-8.1	-311.5	17.2



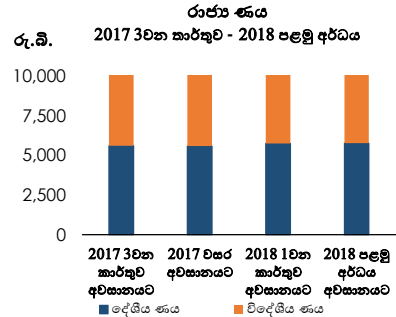
3.1 රාජ්‍ය මූල්‍ය කටයුතු (රු. බිලියන)

ශීර්ෂය	2017 පළමු අර්ධය	2018 පළමු අර්ධය(අ)
ආදායම් සහ ප්‍රදාන	877.6	925.7
ආදායම	876.3	920.8
බදු ආදායම	819.0	845.3
බදු නොවන	57.3	75.5
ප්‍රදාන	1.3	5.0
වියදම් සහ ආපසු ගෙවීම් අඩු කළ පසු ශුද්ධ ණයදීම	1,210.2	1,271.6
සුනුවර්තන	918.2	995.6
ප්‍රාග්ධන වියදම් සහ ආපසු ගෙවීම් අඩු කළ පසු ශුද්ධ ණය දීම	292.0	276.0



3.2 මධ්‍යම රජයේ නොපිය වූ ණය (රු. බිලියන)

ශීර්ෂය	2017 වසර අවසානයට	2018 පළමු අර්ධය අවසානයට(අ)
සමස්ත දේශීය ණය	5,594.4	5,791.8
එයින්		
භාණ්ඩාගාර බිල්පත්	697.2	814.7
භාණ්ඩාගාර බැඳුම්කර	3,822.6	3,915.8
රුපියල් ණය	24.1	24.1
සමස්ත විදේශීය ණය	4,718.6	5,202.6
මධ්‍යම රජයේ සමස්ත නොපිය වූ රාජ්‍ය ණය	10,313.0	10,994.4



3.3 රාජ්‍ය සුරැකුම්පත් - ප්‍රාථමික හා ද්විතීයික වෙළෙඳපොළ ඵලදා අනුපාත 2018.10.17 දිනෙන් අවසන් සතියට

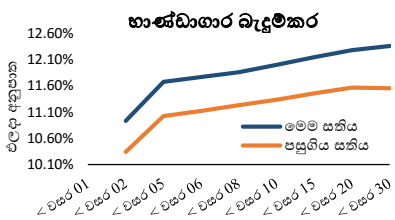
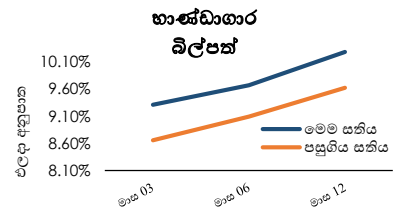
සුරැකුම්පත	පරිණත කාලය	ප්‍රාථමික වෙළෙඳපොළ(අ)		ද්විතීයික වෙළෙඳපොළ			
		මෙම සතිය	පසුගිය සතිය	මිලට ගැනීමේ අනුපාතය	විකුණුම් අනුපාතය	සාමාන්‍යය	පසුගිය සතියේ සාමාන්‍යය
භාණ්ඩාගාර බිල්පත්	මාස 03	9.48%	9.28%	9.45%	9.17%	9.31%	8.66%
	මාස 06	9.75%	-	9.82%	9.52%	9.67%	9.09%
	මාස 12	10.44%	10.19%	10.41%	10.14%	10.28%	9.62%
භාණ්ඩාගාර බැඳුම්කර(ආ)	< වසර 02	-	-	11.06%	10.80%	10.93%	10.34%
	< වසර 05	11.69%	-	11.82%	11.51%	11.67%	11.02%
	< වසර 06	-	-	11.91%	11.60%	11.76%	11.12%
	< වසර 08	-	-	11.99%	11.71%	11.85%	11.23%
	< වසර 10	-	-	12.15%	11.82%	11.99%	11.33%
	< වසර 15	11.90%	-	12.31%	11.97%	12.14%	11.45%
	< වසර 20	-	-	12.48%	12.06%	12.27%	11.56%
	< වසර 30	-	-	12.56%	12.14%	12.35%	11.55%

(අ) 2018.10.17 දිනෙන් අවසන් සතිය තුළ සිදු ප්‍රාථමික වෙළෙඳපොළ ගනුදෙනු

(ආ) එක් පරිණත කාලයකට අදාළව ඵලදා අනුපාත දෙකක් හෝ වැඩි ගණනක් පවතී නම් බර තැබූ සාමාන්‍ය ඵලදා අනුපාතය ගණනය කර ඇත.

පසුගිය සතියට සාපේක්ෂව මෙම සතිය තුළදී භාණ්ඩාගාර බිල්පත් හා භාණ්ඩාගාර බැඳුම්කර ද්විතීයික වෙළෙඳපොළ ඵලදා අනුපාත වැඩිවීමක් පෙන්නුම් කර ඇත.

සුරැකුම්පත	පරිණත දිනය	කුපන් අනුපාතය	ද්විතීයික වෙළෙඳපොළ	
			මෙම සතිය	පසුගිය සතිය
ජාත්‍යන්තර ස්වෛරීත්ව බැඳුම්කර	2020-ඔක්-04	6.250%	6.35%	6.20%
	2021-ජූලි-27	6.250%	6.74%	6.40%
	2022-ජන-18	5.750%	6.85%	6.64%
ජාත්‍යන්තර ස්වෛරීත්ව බැඳුම්කර	2022-ජූලි-25	5.875%	6.94%	6.74%
	2019-ජන-14	6.000%	5.18%	4.92%
	2019-අප්‍රි-11	5.125%	5.34%	4.98%
	2025-ජූනි-03	6.125%	7.56%	7.39%
	2025-නොවැ-03	6.850%	7.60%	7.45%
	2026-ජූලි-18	6.825%	7.72%	7.56%
	2027-මැයි-11	6.200%	7.82%	7.70%



3.4 රාජ්‍ය සුරැකුම්පත්- 2018.10.17 දිනෙන් අවසන් සතියට ප්‍රාථමික හා ද්විතීයික වෙළෙඳපොළ ගනුදෙනු සාරාංශය

අයිතමය	ප්‍රමාණය (රු. මිලියන)	
	මෙම සතිය	පසුගිය සතිය
නොපියවූ රාජ්‍ය ණය සුරැකුම්පත්		
භාණ්ඩාගාර බිල්පත්	789,540.65	789,356.65
භාණ්ඩාගාර බැඳුම්කර(අ)	4,242,266.54	4,238,798.54
එකතුව	5,031,807.19	5,028,155.19
අනේවාසිකයින් සතු භාණ්ඩාගාර බිල්පත් හා භාණ්ඩාගාර බැඳුම්කර	236,053.10	241,345.99
ශ්‍රී ලංකා සංවර්ධන බැඳුම්කර	574,467.78	574,545.08

මෙම සතිය තුළදී අනේවාසිකයන් සතු නොපියවූ භාණ්ඩාගාර බිල්පත් හා භාණ්ඩාගාර බැඳුම්කර ප්‍රමාණය 2.19 ප්‍රතිශතයක අඩුවීමක් පෙන්නුම් කෙරේ.

ප්‍රාථමික වෙළෙඳපොළ ක්‍රියාකාරකම්	ප්‍රමාණය (රු. මිලියන)	
	මෙම සතිය	පසුගිය සතිය
භාණ්ඩාගාර බිල්පත්		
ඉදිරිපත් කළ ප්‍රමාණය	8,000.00	11,000.00
ලැබුණු ලංසු ප්‍රමාණය	27,465.00	17,311.00
පිළිගත් ලංසු ප්‍රමාණය	7,897.00	11,000.00
භාණ්ඩාගාර බැඳුම්කර		
ඉදිරිපත් කළ ප්‍රමාණය	40,000.00	-
ලැබුණු ලංසු ප්‍රමාණය	103,674.00	-
පිළිගත් ලංසු ප්‍රමාණය	40,000.00	-

මෙම සතිය තුළදී පවත්වන ලද භාණ්ඩාගාර බිල්පත් වෙන්දේසිය සඳහා ලැබුණු මුළු ලංසු ප්‍රමාණය ඉදිරිපත් කළ මුළු ලංසු ප්‍රමාණය මෙන් 3.4 ගුණයක් වන අතර භාණ්ඩාගාර බැඳුම්කර වෙන්දේසිය සඳහා ලැබුණු මුළු ලංසු ප්‍රමාණයද ඉදිරිපත් කළ මුළු ලංසු ප්‍රමාණය මෙන් 2.6 ගුණයකි.

ද්විතීයික වෙළෙඳපොළ ක්‍රියාකාරකම්	ප්‍රමාණය (රු. මිලියන)	
	මෙම සතිය	පසුගිය සතිය
භාණ්ඩාගාර බිල්පත්		
හිමිකම් මත පැවරූ ගනුදෙනු (විකුණුම් / මිලදී ගැනුම්)	10,402.68	7,560.30
ප්‍රති මිලදී ගැනුම් ගනුදෙනු (විකුණුම් / මිලදී ගැනුම්)	73,905.82	86,501.38
භාණ්ඩාගාර බැඳුම්කර		
හිමිකම් මත පැවරූ ගනුදෙනු (විකුණුම් / මිලදී ගැනුම්)	121,451.53	71,625.90
ප්‍රති මිලදී ගැනුම් ගනුදෙනු (විකුණුම් / මිලදී ගැනුම්)	703,014.52	798,681.91

පසුගිය සතියට සාපේක්ෂව මෙම සතිය තුළදී භාණ්ඩාගාර බිල්පත් හා භාණ්ඩාගාර බැඳුම්කර, මුළු ද්විතීයික වෙළෙඳපොළ ගනුදෙනු ප්‍රමාණය 5.76 ප්‍රතිශතයක අඩුවීමක් පෙන්නුම් කර ඇත.

අ) ලංකා බැංකු සේවක සංස්ථාව වෙත නිකුත් කරන ලද වටිනාකම රු. මිලියන 56,662 ක් වන භාණ්ඩාගාර බැඳුම්කර ඇතුළත් නොවේ.

3.5 ද්වි පාර්ශ්වීය මිල ගණන් (භාණ්ඩාගාර බිල්පත්) -2018/10/19

පරිණතියට ඇති ඉතිරි කාලය	සාමාන්‍ය මිලට ගැනීමේ මිල	එලදා අනුපාතය %	සාමාන්‍ය විකුණුම් මිල	එලදා අනුපාතය %	ගැණුම් හා විකුණුම් මිල පරතරය
1-7 දින	99.83	8.73	99.84	8.47	0.00
මාස 1	99.26	8.95	99.29	8.64	0.03
මාස 2	98.48	9.23	98.52	8.99	0.04
මාස 3	97.67	9.47	97.73	9.19	0.07
මාස 4	96.89	9.46	96.97	9.22	0.08
මාස 5	96.06	9.58	96.16	9.35	0.09
මාස 6	95.18	9.78	95.33	9.48	0.15
මාස 7	94.35	9.82	94.51	9.54	0.16
මාස 8	93.48	9.91	93.65	9.66	0.16
මාස 9	92.60	10.01	92.80	9.74	0.20
මාස 10	91.70	10.10	91.92	9.83	0.22
මාස 11	90.78	10.20	91.02	9.94	0.24
මාස 12	89.74	10.40	90.01	10.13	0.27

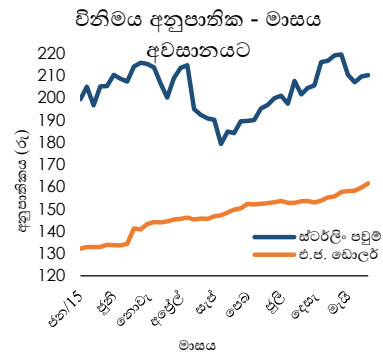
3.6 ද්වි පාර්ශ්වීය මිල ගණන් (භාණ්ඩාගාර බැඳුම්කර) - 2018/10/19

භාණ්ඩාගාර බැඳුම්කර කාණ්ඩය	පරිණත කාලය (වසර ගණන)	පරිණත දිනය (දිනය/මාසය /වර්ෂය)	පරිණතයට ඇති දින ගණන	සාමාන්‍ය මිලට ගැනීමේ මිල	ඵලදා අනුපාතය %	සාමාන්‍ය විකුණුම් මිල	ඵලදා අනුපාතය %	ගැණුම් හා විකුණුම් මිල පරතරය
08.00%2018A	6	15-Nov-18	27	99.88	9.28	99.91	8.99	0.02
05.65%2019A	8	15-Jan-19	88	99.04	9.62	99.11	9.31	0.07
10.75%2019A	2	15-Jan-19	88	100.20	9.63	100.28	9.29	0.08
08.50%2019A	10	1-May-19	194	99.10	10.25	99.29	9.88	0.19
10.60%2019A	5	1-Jul-19	255	100.11	10.39	100.31	10.08	0.21
10.60%2019B	5	15-Sep-19	331	100.04	10.53	100.31	10.21	0.27
08.00%2019A	8	1-Nov-19	378	97.52	10.58	97.83	10.26	0.30
09.25%2020A	5	1-May-20	560	97.69	10.92	98.03	10.67	0.34
08.00%2020A	8	1-Jun-20	591	95.78	10.90	96.12	10.66	0.34
06.20%2020A	10	1-Aug-20	652	92.41	10.98	92.85	10.70	0.43
09.50%2020A	5	15-Dec-20	788	97.09	11.04	97.60	10.76	0.51
10.75%2021A	5	1-Mar-21	864	99.16	11.15	99.58	10.94	0.42
09.00%2021A	8	1-May-21	925	94.93	11.35	95.69	10.99	0.76
11.00%2021A	7	1-Aug-21	1017	99.46	11.22	100.14	10.93	0.68
09.45%2021A	7	15-Oct-21	1092	95.61	11.22	96.07	11.03	0.46
11.50%2021A	5	15-Dec-21	1153	100.54	11.28	101.15	11.05	0.61
08.00%2022A	10	1-Jan-22	1170	90.69	11.55	91.19	11.35	0.49
11.20%2022A	9	1-Jul-22	1351	99.28	11.43	99.92	11.22	0.63
10.00%2022A	8	1-Oct-22	1443	95.50	11.44	96.07	11.26	0.57
10.00%2023A	6	15-Mar-23	1608	94.52	11.62	95.16	11.42	0.63
11.50%2023A	6	15-May-23	1669	99.55	11.63	100.33	11.40	0.78
10.20%2023A	5	15-Jul-23	1730	95.02	11.58	95.46	11.46	0.44
09.00%2023A	10	1-Sep-23	1778	90.23	11.68	91.51	11.31	1.27
11.20%2023A	9	1-Sep-23	1778	98.16	11.70	99.30	11.38	1.14
07.00%2023A	20	1-Oct-23	1808	82.47	11.77	83.89	11.34	1.42
11.40%2024A	10	1-Jan-24	1900	98.80	11.70	100.07	11.37	1.27
11.00%2024A	8	1-Aug-24	2113	97.08	11.70	97.87	11.51	0.79
06.00%2024A	10	1-Dec-24	2235	75.03	11.85	76.32	11.49	1.29
10.25%2025A	10	15-Mar-25	2339	93.18	11.79	94.62	11.45	1.44
09.00%2025A	12	1-May-25	2386	87.38	11.83	88.74	11.50	1.36
11.00%2025A	10	1-Aug-25	2478	96.13	11.84	97.65	11.50	1.52
10.35%2025A	8	15-Oct-25	2553	93.17	11.81	94.18	11.59	1.01
09.00%2026A	13	1-Feb-26	2662	85.76	11.98	87.43	11.60	1.66
05.35%2026A	15	1-Mar-26	2690	68.49	11.89	69.83	11.54	1.34
11.00%2026A	11	1-Jun-26	2782	95.72	11.86	97.09	11.58	1.37
11.50%2026A	10	1-Aug-26	2843	98.38	11.82	99.48	11.59	1.11
11.75%2027A	10	15-Jun-27	3161	98.81	11.97	100.22	11.70	1.42
11.25%2027A	10	15-Dec-27	3344	95.32	12.10	97.62	11.67	2.30
10.75%2028A	10	15-Mar-28	3435	92.38	12.13	94.51	11.73	2.13
09.00%2028B	15	1-May-28	3482	82.34	12.18	84.30	11.78	1.96
09.00%2028A	15	1-Jul-28	3543	83.06	12.00	84.55	11.70	1.49
11.50%2028A	13	1-Sep-28	3605	96.94	12.03	98.57	11.74	1.63
13.00%2029A	15	1-Jan-29	3727	104.33	12.24	106.19	11.93	1.86
13.00%2029B	15	1-May-29	3847	104.38	12.25	106.33	11.93	1.95
11.00%2030A	15	15-May-30	4226	92.84	12.17	94.70	11.85	1.86
08.00%2032A	20	1-Jan-32	4822	71.97	12.35	73.85	11.99	1.88
09.00%2032A	20	1-Oct-32	5096	78.90	12.18	80.74	11.86	1.84
11.20%2033A	15	15-Jan-33	5202	93.45	12.17	95.63	11.84	2.18
09.00%2033A	20	1-Jun-33	5339	77.52	12.36	79.53	12.00	2.01
13.25%2033A	20	1-Jul-33	5369	105.87	12.37	108.42	12.01	2.55
09.00%2033B	20	1-Nov-33	5492	77.21	12.37	79.23	12.02	2.02
13.25%2034A	20	1-Jan-34	5553	105.85	12.38	108.48	12.02	2.63
11.50%2035A	20	15-Mar-35	5991	94.39	12.30	96.35	12.01	1.97
12.00%2041A	25	1-Jan-41	8110	96.41	12.48	99.50	12.06	3.09
09.00%2043A	30	1-Jun-43	8991	73.25	12.53	75.81	12.10	2.56
13.50%2044A	30	1-Jan-44	9205	106.97	12.58	110.67	12.13	3.70
13.50%2044B	30	1-Jun-44	9357	106.79	12.60	110.62	12.14	3.83
12.50%2045A	30	1-Mar-45	9630	99.58	12.55	102.52	12.18	2.93

විදේශීය අංශය

4.1 විනිමය අනුපාතික

අයිතමය (ඒකකයකට රුපියල්)(අ)	2018 ඔක්තෝබර් 19 දිනෙන් අවසන් වන සතිය			සාමාන්‍යය අනුපාතිකය	
	ගැනුම් මිල	විකුණුම් මිල	සාමාන්‍යය අනුපාතිකය	සතියකට පෙර	වසරකට පෙර
එ.ජ. ඩොලර්	169.11	172.99	171.05	170.99	153.52
ස්ටර්ලිං පවුම්	219.20	226.55	222.87	226.41	202.87
ජපන් යෙන්	1.50	1.55	1.52	1.52	1.36
යුරෝ	192.53	199.54	196.03	198.41	181.19
ඉන්දියානු රුපියල් (1)			2.33	2.31	2.36
වි.ගැ.හි. (2018 ඔක්තෝබර් 18 වන දිනට)			238.14	239.22	216.75
මහ බැංකුව විසින් සිදු කරන ලද මිලදී ගැනීම් සහ විකිණීම් (අ)(එ.ජ. ඩොලර් මිලියන)			2018 සැප්.	මාසයකට පෙර	වසරකට පෙර
මිලදී ගැනීම්			3.00	18.50	186.50
විකිණීම්			297.50	42.50	-



අයිතමය	2018 ඔක්තෝබර් 19 දිනෙන් අවසන් වන සතිය	මාසයකට පෙර	වසරකට පෙර
සාමාන්‍ය දෛනික අන්තර් බැංකු ගනුදෙනු පරිමාව (එ.ජ. ඩොලර් මිලියන) (වාණිජ බැංකු අතර සිදුවන එතැන්, පසුදින සහ එදින ගනුදෙනු)	45.00	27.22	35.28
ඉදිරි විනිමය ගනුදෙනු			
ඉදිරි විනිමය අනුපාතික (රු/එ.ජ. ඩොලර්) (2)			
මාස 1	171.69	171.89	154.48
මාස 3	174.19	174.17	156.26
සාමාන්‍ය දෛනික අන්තර් බැංකු ගනුදෙනු පරිමාව (එ.ජ. ඩොලර් මිලියන)	31.79	16.86	22.34
නොපියවූ ඉදිරි විනිමය ගනුදෙනු පරිමාව (එ.ජ. ඩොලර් මිලියන) (2018 ඔක්. 18 දිනට)	2,277.19	2,276.23	1,540.94

(අ) වාණිජ බැංකුවල සාමාන්‍ය මධ්‍යස්ථ අනුපාතිකය (පෙ.ව.9.30 ට පවතින)

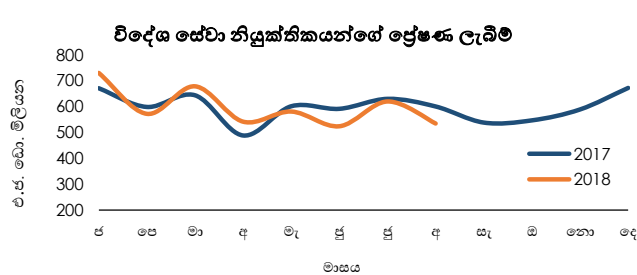
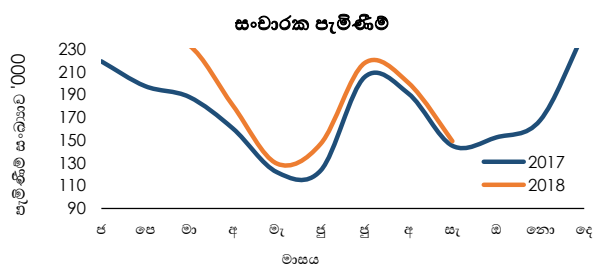
(අ) මාසය තුළ මහ බැංකුව විසින්, වාණිජ බැංකු වෙතින් වෙළඳපොළ මිලට සිදු කරනු ලබන සමස්ත විකිණීම් සහ මිලදී ගැනීම්

(1) මහ බැංකුවේ දෛනික විනිමය අනුපාතිකය (2) සැබෑ ගනුදෙනු මත පදනම් වූ සතිපොදු සාමාන්‍යය

4.2 සංචාරක සේවා සහ විදේශ සේවා නියුක්තිකයන්ගේ ප්‍රේෂණ

අයිතමය	2017 සැප්.	2018 සැප්. (අ)(ආ)	2017 ජන. - සැප්.	2018 ජන. - සැප්. (අ)(ආ)	% වෙනස
සංචාරක ඉපැයීම් (එ.ජ. ඩොලර් මිලියන)	269.0 (ඇ)	276.5	2,878.1 (ඇ)	3,211.9	11.6
	(රුපියල් බිලියන)	41.1 (ඇ)	45.5	437.6 (ඇ)	506.1
විදේශ සේවා නියුක්තිකයන්ගේ ප්‍රේෂණ ලැබීම් (එ.ජ. ඩොලර් මිලියන)	599.9	534.2	4,820.1	4,777.3	-0.9
	(රුපියල් බිලියන)	91.9	85.7	732.6	750.0

(අ) තාවකාලික (ආ) 2018 වසරේදී සංචාරකයෙකු මෙරට ගත කළ සාමාන්‍ය දින ගණන සහ දිනක් සඳහා වන වියදම පිළිබඳ සංචාරක සංවර්ධන අධිකාරිය විසින් සිදු කරන ලද සමීක්ෂණයේ ප්‍රතිඵල මත සංශෝධනය කර ඇත. (ඇ) සංචාරකයෙකු මෙරට ගත කළ සාමාන්‍ය දින ගණන සහ දිනක් සඳහා වන වියදම පිළිබඳ සංචාරක සංවර්ධන අධිකාරිය විසින් 2017 වසරේදී සිදු කරන සමීක්ෂණයේ ප්‍රතිඵල මත සංශෝධනය විය හැකිය. (ඈ) සංශෝධන



4.3 2018 සැප්තැම්බර් මස 28 දිනට නිල සංචිත වත්කම (අ)

නිල සංචිත වත්කම (එ.ජ. ඩොලර් මිලියන)	7,180.08
(1) විදේශ මුදල් සංචිත	6,351.15
(2) ජා.මු. අරමුදලේ සංචිත මට්ටම	66.77
(3) විශේෂ ගැනුම් හිමිකම්	0.50
(4) රනුන්	760.56
(5) අනෙකුත් සංචිත වත්කම්	1.10
(අ) තාවකාලික	

4.4 2018 අගෝස්තු මස 31 දිනට විදේශ සංචිත සහ විදේශ මුදල් ද්‍රවශීලතාවය (අ)

නිල සංචිත වත්කම (එ.ජ. ඩොලර් මිලියන)	
නිල සංචිත වත්කම	8,584.54
(1) විදේශ මුදල් සංචිත	7,747.18
(අ) සුරැකුම්පත්	4,537.75
(ආ) මුළු මුදල් සහ තැන්පතු	3,209.43
(i) වෙනත් මහ බැංකු, පියවීම් සඳහා වන ජාත්‍යන්තර බැංකුව සහ ජා.මු.අරමුදල වෙතින්	2,089.77
(ii) විදේශයන්හි පිහිටි වාර්තා කරන රට තුළ මූලස්ථානය පිහිටා ඇති බැංකු වෙතින්	1.17
(iii) වාර්තා කරන රටෙන් පිටත මූලස්ථානය පිහිටා ඇති බැංකු වෙතින්	1,118.50
(2) ජා.මු. අරමුදලේ සංචිත මට්ටම	67.06
(3) විශේෂ ගැනුම් හිමිකම්	0.50
(4) රනුන්	768.69
(5) අනෙකුත් සංචිත වත්කම්	1.10

විදේශ සංචිත මගින් ඉදිරියේදී සිදුකළ යුතු කෙටිකාලීන ශුද්ධ ගෙවීම් (ආ) (එ.ජ. ඩොලර් මිලියන)

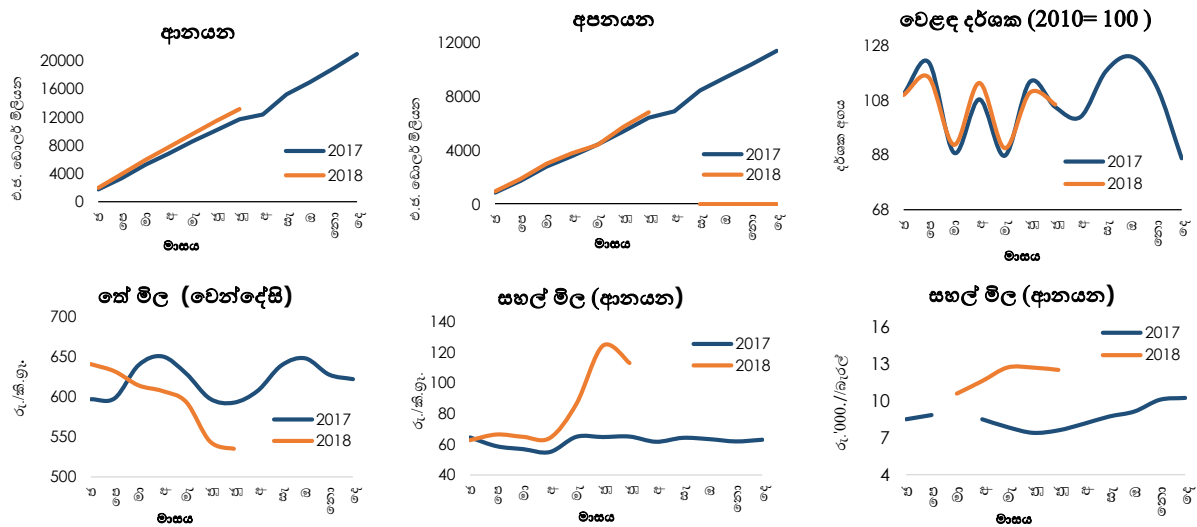
අයිතමය	එකතුව	කල්පිරීම		
		මාසයක් ඇතුළත	මාස 1 ට වැඩි සහ මාස 3 දක්වා	මාස 3 ට වැඩි සහ වසරක් දක්වා
1. විදේශ ණය, සුරැකුම්පත් සහ තැන්පතු				
ගෙවීම් (-) ණය වාරික ආපසු ගෙවීම	-4,751.73	-820.82	-125.71	-3,805.20
පොලිය	-1,441.25	-123.60	-304.16	-1,013.49
ලැබීම් (+) ණය වාරික ආපසු ලැබීම				
පොලිය				
2. විදේශ මුදලින් සහ දේශීය මුදලින් පවතින ඉදිරි ගිවිසුම් සහ අනාගත සුරැකුම්වල සමස්ත හිඟ සහ අතිරික්ත තත්ත්වය (විනිමය හුවමාරු ගිවිසුම්වල ඉදිරි ගනුදෙනු ද (forward leg) අන්තර්ගතව)				
(i) හිඟ (-)(ඇ)	-885.24	-233.43	-112.50	-539.31
(ii) අතිරික්ත (+)				
3. අනෙකුත්	-0.13	-0.13		
ප්‍රතිමලදී ගැනීම් හා සම්බන්ධ ලැබීම් (+)				
අනෙකුත් ගෙවිය යුතු ගිණුම් (-)	-0.13	-0.13		

(අ) තාවකාලික (ආ) මෙහි මූලික වශයෙන් අන්තර්ගත වන්නේ ඉදිරියේදී සිදුකළ යුතු ගෙවීම්ය. (ඇ) ඉදිරි විනිමය හුවමාරු ගිවිසුම්වල වැඩි කොටසක් නොපියවා ඉදිරියට ගෙනයනු ලැබේ. ජාත්‍යන්තර බැඳුම්කර නිකුත් කිරීම තුළින් දිගුකාලීන විදේශීය මූල්‍යනයන් සපුරා ගන්නා රාජ්‍ය බැංකු සමඟ පවත්වා ගෙන යනු ලබන ඉදිරි විදේශ විනිමය හුවමාරු ගිවිසුම් මෙහි ප්‍රධාන වශයෙන් අන්තර්ගත වේ.

4.5 විදේශීය වෙළඳාම

අයිතමය	එ.ජ. ඩොලර් මිලියන			රුපියල් මිලියන		
	ජන-පුලි 2018 (අ)	ජන-පුලි 2017	% වෙනස	ජන-පුලි 2018 (අ)	ජන-පුලි 2017	% වෙනස
අපනයන	6,805.03	6,412.74	6.12	1,066,705.66	974,066.93	9.51
කෘෂිකාර්මික	1,498.02	1,559.69	-3.95	234,791.20	236,955.75	-0.91
කාර්මික	5,277.25	4,822.41	9.43	827,253.27	732,453.27	12.94
ආහාර, පාන හා දුම්කොළ	271.05	224.33	20.83	42,458.64	34,119.00	24.44
රෙදිපිළි හා ඇඟලුම්	2,984.60	2,850.22	4.71	467,793.62	432,837.70	8.08
බනිජ තෙල් නිෂ්පාදිත	340.87	212.58	60.35	53,481.75	32,290.03	65.63
සම්භාණ්ඩ හා රබර් නිෂ්පාදිත	594.46	557.52	6.63	93,170.69	84,705.47	9.99
වෙනත්	1,086.27	977.75	11.10	170,348.57	148,501.07	14.71
බනිජ අපනයන	19.45	20.75	-6.26	3,049.78	3,155.90	-3.36
වෙනත් අපනයන	10.31	9.89	4.22	1,611.41	1,502.01	7.28
ආනයන	13,195.54	11,740.12	12.40	2,066,492.68	1,782,216.57	15.95
පාරිභෝගික භාණ්ඩ	3,010.10	2,556.30	17.75	471,423.24	388,070.47	21.48
අන්තර් භාණ්ඩ	7,295.21	6,250.87	16.71	1,142,282.44	948,941.96	20.37
ආයෝජන භාණ්ඩ	2,818.71	2,799.02	0.70	441,682.35	424,920.42	3.94
වෙනත්	71.52	133.92	-46.60	11,104.65	20,283.72	-45.25
වෙළඳ ශේෂය	-6,390.51	-5,327.38	-	-999,787.02	-808,149.64	-

(අ) තාවකාලික (ආ) සංශෝධිත



4.6 වෙළෙඳ දර්ශක (2010= 100) (අ)

අයිතමය	2018 ජූලි (අ)	පෙර මාසය (ආ)	පෙර වසර
මුළු අපනයන			
වටිනාකම	149.4	142.6	141.3
ප්‍රමාණය	144.7	134.2	143.4
ඒකක වටිනාකම	103.2	106.3	98.5
මුළු ආනයන			
වටිනාකම	157.0	162.8	142.4
ප්‍රමාණය	161.8	166.5	158.8
ඒකක වටිනාකම	97.1	97.8	89.7
වෙළෙඳ මිල අනුපාතය	106.4	108.6	109.9

(අ) එ.ජ. ඩොලර්වලින් අගය කරන ලද (ආ) තාවකාලික (ඇ) සංශෝධිත

4.7 වෙළෙඳ භාණ්ඩ මිල ගණන්

අයිතමය	ජූලි 2018 (අ)	ජූලි 2017	% වෙනස	ජූලි 2018 (අ)	ජූලි 2017	% වෙනස
	එ.ජ. ඩො. / කි.ග්‍රෑම්			රුපියල් / කි.ග්‍රෑම්		
කොළඹ තේ වෙන්දේසි මිල	3.36	3.86	-12.8	535.80	592.46	-9.6
ආනයන (මි.ර.ගැ)	එ.ජ. ඩො. / මෙට්‍රික් ටොන්			රුපියල් / මෙට්‍රික් ටොන්		
සහල්	710.07	423.85	67.5	113,141.21	65,131.14	73.7
සීනි	369.72	491.96	-24.8	58,910.89	75,598.08	-22.1
නිරිඟු	283.97	254.68	11.5	45,246.41	39,135.65	15.6
	එ.ජ. ඩො. / බැරලය			රුපියල් / බැරලය		
බොර තෙල්	78.76	49.75	58.3	12,549.48	7,644.98	64.2

(අ) තාවකාලික