

# ශ්‍රී ලංකා සෞභාග්‍යය දර්ශකය - 2017



ශ්‍රී ලංකා මහ බැංකුව  
இலங்கை மத்திய வங்கி  
CENTRAL BANK OF SRI LANKA

## ජාතික සෞභාග්‍යය

2017 වසරේ ශ්‍රී ලංකා සෞභාග්‍යය දර්ශකය, 2016 වසරේ දී වාර්තා කළ 0.661 සිට 0.771 දක්වා වර්ධනය විය. මේ සඳහා 'ආර්ථික සහ ව්‍යාපාර පරිසරය' සහ 'සමාජ-ආර්ථික යටිතල පහසුකම්' උපදර්ශකයන්හි සිදු වූ වර්ධනයන් ප්‍රධාන වශයෙන් හේතු විය. 2017 වසර තුළ ආර්ථික සහ ව්‍යාපාර පරිසරය උපදර්ශකයේ සිදු වූ වර්ධනය සඳහා ඒක පුද්ගල දළ දේශීය නිෂ්පාදිතය (ද.දේ.නි.) සහ රැකියා නියුක්තිය සම්බන්ධ අංශවල වැඩි දියුණු වීම හේතු විය. සමාජ-ආර්ථික යටිතල පහසුකම් උපදර්ශකයේ වැඩිවීම කෙරෙහි අධිවේගී මාර්ග පද්ධතිය පුළුල් කිරීම සමඟ සිදු වූ මාර්ග පද්ධතියේ වර්ධනය, පාලම් සහ ගුවන් පාලම් ඉදිකිරීම, විදුලිබල පහසුකම් සහ නලජලයේ ගුණාත්මකභාවය යනාදියෙහි වැඩි දියුණු වීම ප්‍රධාන වශයෙන් දායක විය. පරිසරයේ පිරිසිදුකම සහ වායුගෝලයේ ගුණාත්මකභාවය පහළ යෑම හේතුවෙන් 2017 වසර තුළ දී 'ජන ජීවිතයේ යහපැවැත්ම' උපදර්ශකයෙහි අඩු වීමක් පෙන්නුම් කළ ද, එහි අනෙකුත් සංරචක වන සෞඛ්‍ය පහසුකම් පැවතීම, අධ්‍යාපන පහසුකම් පැවතීම හා එහි ගුණාත්මකභාවය, මහ ජනතාවගේ වත්කම් සහ විනෝද කටයුතු සඳහා වූ පහසුකම් පැවතීම හා භාවිතය යනාදියෙහි වර්ධනයක් දක්නට ලැබුණි.

## පළාත්බද සෞභාග්‍යය

පළාත් මට්ටමින් සෞභාග්‍යය මැනීම සඳහා සම්පාදනය කරනු ලබන පළාත්බද සෞභාග්‍යය දර්ශකයෙහි වයඹ, සබරගමුව, දකුණ සහ බස්නාහිර පළාත්වල වර්ධනයන් වාර්තා විය. මේ අතර, වයඹ සහ සබරගමුව පළාත්වල ශ්‍රේණිගත කිරීමේ වැඩි දියුණු වීමක් නිරීක්ෂණය කළ හැකි විය. මෙම පළාත්බද සෞභාග්‍යය කාර්යසාධනයන් සංඛ්‍යා සටහන 2 මගින් දක්වා ඇත.

## ශ්‍රී ලංකා සෞභාග්‍යය දර්ශකය

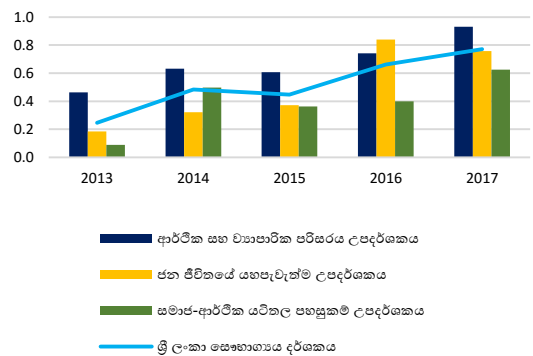
ශ්‍රී ලංකා සෞභාග්‍යය දර්ශකය යනු රටෙහි සෞභාග්‍යය තත්ත්වය මැනීම සඳහා ශ්‍රී ලංකා මහ බැංකුවේ සංඛ්‍යාන දෙපාර්තමේන්තුව මගින් සම්පාදනය කරනු ලබන බහුමාන දර්ශකයකි. මෙම දර්ශකය, ආර්ථික සහ ව්‍යාපාර පරිසරය, ජන ජීවිතයේ යහපැවැත්ම සහ සමාජ-ආර්ථික යටිතල පහසුකම් යන උපදර්ශක තුනකින් සමන්විත වේ.

සංඛ්‍යා සටහන 1 - ශ්‍රී ලංකා සෞභාග්‍යය දර්ශකය සහ උපදර්ශක: 2016 - 2017

	2016	2017
ශ්‍රී ලංකා සෞභාග්‍යය දර්ශකය	0.661	0.771
ආර්ථික සහ ව්‍යාපාරික පරිසරය උපදර්ශකය	0.742	0.931
ජන ජීවිතයේ යහපැවැත්ම උපදර්ශකය	0.841	0.759
සමාජ-ආර්ථික යටිතල පහසුකම් උපදර්ශකය	0.399	0.624

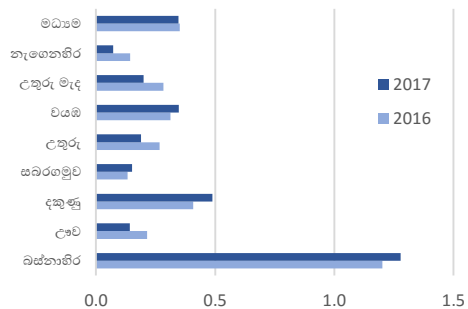
මූලය: ශ්‍රී ලංකා මහ බැංකුව

රූප සටහන 1 - ශ්‍රී ලංකා සෞභාග්‍යය දර්ශකයෙහි සහ එහි උපදර්ශකවල විචලනයන්: 2013 - 2017



මූලය: ශ්‍රී ලංකා මහ බැංකුව

රූප සටහන 2 - පළාත්බද සෞභාග්‍යය දර්ශකය: 2016-2017



මූලය: ශ්‍රී ලංකා මහ බැංකුව

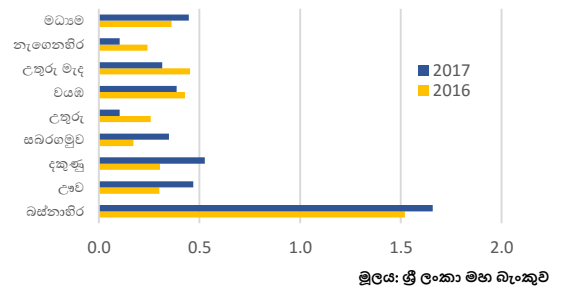
## පළාත්බද සෞභාග්‍යය උපදර්ශක

### ආර්ථික සහ ව්‍යාපාර පරිසරය උපදර්ශකය

මධ්‍යම, සබරගමුව, දකුණ, ඌව සහ බස්නාහිර යන පළාත්වල ආර්ථික සහ ව්‍යාපාර පරිසරය උපදර්ශකය, වර්ධනය වූ අතර ඒක පුද්ගල ද.දේ.නි. ඉහළ යෑම, ඉහළ සේවා නියුක්තිය හා අවිධිමත් අංශයේ වැටුප් ඉහළ යෑම මෙම වර්ධනයට ප්‍රධාන වශයෙන්ම හේතු විය.

මේ අතර, ඉහළ පළාත්බද උද්ධමන අනුපාතික පැවතීම, විරැකියා මට්ටම සුළු වශයෙන් ඉහළ යෑම සහ කර්මාන්තශාලා හා බැංකු ශාඛා සන්නිවේදන අඩුවීම නැගෙනහිර, උතුරුමැද, වයඹ හා උතුරු පළාත්වල කාර්යසාධනයේ පහළ යෑමට මූලික වී ඇත.

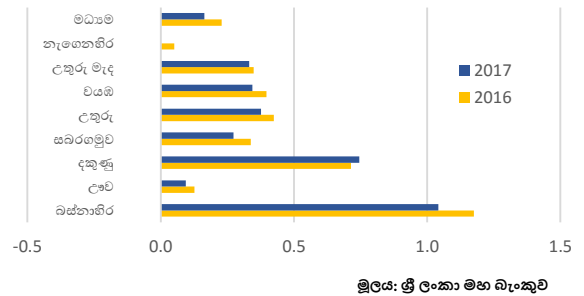
රූප සටහන 3 - ආර්ථික සහ ව්‍යාපාර පරිසරය උපදර්ශකය: 2016 - 2017



### ජන ජීවිතයේ යහපැවැත්ම උපදර්ශකය

ජන ජීවිතයේ යහපැවැත්ම උපදර්ශකය, දකුණු පළාත තුළ පමණක් ඉහළ යන ලද අතර අනෙකුත් සියලු පළාත්වල එහි පහළ යෑමක් දක්නට ලැබුණි. දකුණු පළාතේ මෙම දියුණුවට ප්‍රධාන ලෙස හේතු වී ඇත්තේ අධ්‍යාපන ක්ෂේත්‍රයේ පහසුකම් හා ගුණාත්මකභාවය ඉහළ යෑම මෙන්ම වාහන හිමිකම් සහ සුපිරි වෙළඳසැල් සඳහා වන ප්‍රවේශය මගින් ගණනය කරනු ලබන ජනතාවගේ වත්කම් ඉහළ යෑමයි.

රූප සටහන 4 - ජන ජීවිතයේ යහපැවැත්ම උපදර්ශකය: 2016 - 2017

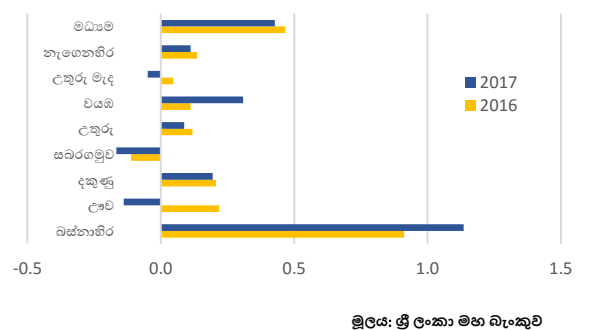


සෙසු පළාත්වල මෙම උපදර්ශකය පහළ යෑමට ප්‍රධාන වශයෙන් හේතු වූයේ 2017 වසරේ දී පරිසරයේ පිරිසිදුකම අඩු වීම හමුවේ ඩෙංගු වසංගත තත්ත්වයක් ඇතිවීම සහ වායුගෝලයේ ගුණාත්මකභාවය පිළිබඳ අඩු ප්‍රමිතීන් වාර්තා වීමයි. එසේ වුව ද සෞඛ්‍ය පහසුකම් පැවතීම, අධ්‍යාපන ක්ෂේත්‍රයේ පහසුකම් පැවතීම හා එහි ගුණාත්මකභාවය, මහ ජනතාවගේ වත්කම් සහ විනෝද කටයුතු සඳහා වූ පහසුකම් පැවතීම හා භාවිතය යනාදියෙහි වැඩි දියුණු වීමක් දක්නට ලැබුණි.

### සමාජ-ආර්ථික යටිතල පහසුකම් උපදර්ශකය

බස්නාහිර සහ වයඹ පළාත්වල සමාජ-ආර්ථික යටිතල පහසුකම් උපදර්ශකයේ වර්ධනයක් පෙන්නුම් කරන ලදී. මධ්‍යම අධිවේගී මාර්ග ව්‍යාපෘතිය ආරම්භයත් සමඟ මාර්ග සංවර්ධනයෙහි ඇති වූ වර්ධනයත්, රාජගිරිය, ගනේමුල්ල හා පොල්ගහවෙල ප්‍රදේශවල ගුවන්පාලම් ඉදිකිරීමත්, විදුලිබල හා විදුලි සංදේශ පහසුකම්වල සිදු වූ වර්ධනයත් මේ සඳහා හේතු විය. තවද, වර්තා වූ අපරාධ සංඛ්‍යාව මගින් ගණනය කරනු ලබන නීතිය හා සාමය සංරචකයේ ධනාත්මක වර්ධනයක් ද 2017 වසර තුළ දී දක්නට ලැබුණි.

රූප සටහන 5 - සමාජ-ආර්ථික යටිතල පහසුකම් උපදර්ශකය: 2016 - 2017



අනෙකුත් පළාත් හත තුළ සමාජ-ආර්ථික යටිතල පහසුකම් උපදර්ශකයේ අඩුවීමට ප්‍රධාන වශයෙන් හේතු වූයේ තොරතුරු හා සන්නිවේදන තාක්ෂණය, විදුලි සංදේශ හා ප්‍රවාහන පහසුකම් පැවතීම යනාදියෙහි පහළ යෑමයි.

සංඛ්‍යා සටහන 2 - පළාත් මට්ටමින් සමස්ත සෞභාග්‍යය දර්ශක, උපදර්ශක සහ පළාත්බද ශ්‍රේණි

දර්ශක අගය සහ පළාත	දර්ශක අගය		පළාත්බද ශ්‍රේණිය	
	2016	2017	2016	2017
<b>පළාත්බද සෞභාග්‍යය දර්ශකය</b>				
මධ්‍යම	0.352	0.346	3	4
නැගෙනහිර	0.143	0.072	8	9
උතුරු මැද	0.283	0.199	5	5
වයඹ	0.312	0.347	4	3
උතුර	0.267	0.189	6	6
සබරගමුව	0.132	0.152	9	7
දකුණු	0.408	0.489	2	2
ඌව	0.215	0.141	7	8
බස්නාහිර	1.203	1.279	1	1
<b>ආර්ථික සහ ව්‍යාපාර පරිසරය උපදර්ශකය</b>				
මධ්‍යම	0.361	0.447	4	4
නැගෙනහිර	0.242	0.104	8	8
උතුරු මැද	0.454	0.315	2	7
වයඹ	0.428	0.387	3	5
උතුර	0.258	0.104	7	9
සබරගමුව	0.171	0.348	9	6
දකුණු	0.304	0.527	5	2
ඌව	0.300	0.469	6	3
බස්නාහිර	1.520	1.659	1	1
<b>ජන ජීවිතයේ යහපැවැත්ම උපදර්ශකය<sup>1</sup></b>				
මධ්‍යම	0.228	0.164	7	7
නැගෙනහිර	0.051	-0.001	9	9
උතුරු මැද	0.348	0.332	5	5
වයඹ	0.397	0.344	4	4
උතුර	0.424	0.376	3	3
සබරගමුව	0.338	0.273	6	6
දකුණු	0.714	0.745	2	2
ඌව	0.127	0.094	8	8
බස්නාහිර	1.175	1.042	1	1
<b>සමාජ-ආර්ථික යටිතල පහසුකම් උපදර්ශකය</b>				
මධ්‍යම	0.466	0.427	2	2
නැගෙනහිර	0.136	0.112	5	5
උතුරු මැද	0.047	-0.049	8	7
වයඹ	0.111	0.309	7	3
උතුර	0.119	0.088	6	6
සබරගමුව	-0.112	-0.167	9	9
දකුණු	0.207	0.195	4	4
ඌව	0.218	-0.139	3	8
බස්නාහිර	0.913	1.136	1	1

මූලාශ්‍රය: ශ්‍රී ලංකා මහ බැංකුව

**තාක්ෂණික සටහන:**

**දර්ශකය**

උපදර්ශක 3 ක් යටතේ වර්ගීකරණය කරන ලද විචල්‍යයන් 43 ක් යොදා ගනිමින් ශ්‍රී ලංකා සෞභාග්‍යය දර්ශකය සම්පාදනය කරනු ලබන අතර ප්‍රධාන දර්ශකය තුළ සියලුම උපදර්ශක සඳහා සමාන බර තැබීම් ද, උපදර්ශක තුළ ඊට අදාළ සෑම විචල්‍යයක් සඳහා සමාන බර තැබීම් ද ලබා දී තිබේ.

ආර්ථික සහ ව්‍යාපාර පරිසරය උපදර්ශකය ජීවන තත්වය, සේවා නියුක්තිය, ආදායම, දරිද්‍රතාවය, මිල ස්ථායීතාව, ආංශික සේවා නියුක්තිය, කර්මාන්තශාලා ඝනත්වය සහ බැංකු ශාඛා ඝනත්වය ලෙස වර්ග කරනු ලැබූ විචල්‍යයන් 9 ක් භාවිතා කරමින් සම්පාදනය කරනු ලැබේ. ජන ජීවිතයේ යහපැවැත්ම පිළිබඳ උපදර්ශකය ගණනය කිරීමේ දී, සෞඛ්‍ය පහසුකම් පැවතීම, අධ්‍යාපන පහසුකම් පැවතීම, පවතින අධ්‍යාපන පහසුකම්හි ගුණාත්මකභාවය, ධනය, විනෝද කටයුතු සඳහා වූ පහසුකම් පැවතීම හා එහි භාවිතය, වායුගෝලයේ ගුණාත්මකභාවය සහ පරිසරයේ පිරිසිදු බව යන අංශයන්ට අදාළව විචල්‍යයන් 22 ක් භාවිතා කරනු ලැබේ. සමාජ-ආර්ථික යටිතල පහසුකම් උපදර්ශකය විචල්‍යයන් 12 කින් සමන්විත වන අතර, එමගින් විදුලිය සඳහා වූ ප්‍රවේශය, විදුලි සංදේශ පහසුකම්, මහා මාර්ග, අපරාධවලින් තොර පරිසරයක් පැවතීම, ප්‍රවාහන පහසුකම්, ආරක්ෂිත පානීය ජල පහසුකම්, නලජලයේ ගුණාත්මකභාවය, තොරතුරු හා සන්නිවේදන තාක්ෂණ පහසුකම් සහ සනීපාරක්ෂක පහසුකම් යන පැතිකඩ ආවරණය වේ.

**ක්‍රමවේදය**

ශ්‍රී ලංකා සෞභාග්‍යය දර්ශකය සම්පාදනයේදී යොදා ගන්නා විචල්‍යයන් විවිධ මිනුම් ඒකක මගින් ගණනය කරනු ලබයි. එම නිසා සියලුම විචල්‍යයන්ගේ පසුගිය වසර 10 හි දත්ත, සම්මතකරණය මගින් පොදු පරිමාණයකට සකසා ගනු ලැබේ. සමස්ත රටෙහි හා පළාත්වල දර්ශක වෙන් වෙන් වශයෙන් සම්පාදනය කර ඇති බැවින් පළාත් දර්ශක, සමස්ත රටෙහි දර්ශක සමඟ සංසන්දනය කළ නොහැක. ඒ අනුව, පළාත් මට්ටමේ දර්ශක, පළාත් එකිනෙක අතර හා කාලය සමඟ සංසන්දනය කළ හැකි අතර සමස්ත රටෙහි දර්ශකය කාලය සමඟ පමණක් සංසන්දනය කළ හැක.

<sup>1</sup> දර්ශක අගයන් ගණනය කිරීමේ දී සියලුම විචල්‍යයන් ඒවායේ පසුගිය වසර 10 හි දත්ත යොදා ගනිමින් සම්මතකරණය කරනු ලබයි. එම නිසා දර්ශක අගයේ සලකුණ මගින් අදාළ මධ්‍යන්‍යයට සාපේක්ෂව එහි ධන හෝ ඍණ වෙනස්වීම පිළිබිඹු කරන අතර දර්ශකයේ ඍණ අගයන් මගින් සෞභාග්‍යය තත්වය ඍණ මට්ටමක පවතියැයි පිළිබිඹු නොවේ.