

இலங்கை: வரைபடங்களில் பேரண்டப் பொருளாதார அபிவிருத்திகள்

2017இன் நான்காம் காலாண்டு



இலங்கை மத்திய வங்கி
பொருளாதார ஆராய்ச்சித் திணைக்களம்

சுட்டெண்

உண்மைத்துறையும் பணவீக்கமும்

உண்மை மொ.உ.உற்பத்தி வளர்ச்சி (வருடாந்தம்/காலாண்டு)
துறைவாரியான மொ.உ.உற்பத்தி வளர்ச்சி
தலைக்குரிய மொ.உ.உற்பத்தி
கைத்தொழில் உற்பத்திச் சுட்டெண்
தொழிலின்மை
வறுமை
கொடு.வி.சுட்டெண்ணின் அடிப்படையிலான பணவீக்கம்
தே.ரு.வி.சுட்டெண்ணின் அடிப்படையிலான பணவீக்கம்
உற்பத்தியாளர் விலைச் சுட்டெண்

வெளிநாட்டுத்துறை

வணிக ஏற்றுமதிகளிலிருந்தான வருவாய்கள்
வணிக இறக்குமதிகள் மீதான செலவினம்
வர்த்தக நிலுவை
சுற்றுலாத்துறை: வருகைகள் மற்றும் வருவாய்கள்
சுற்றுலாத்துறை: மாதாந்த வருகைகள்
தொழிலாளர் பணவனுப்பல்கள்
நடைமுறைக் கணக்கு நிலுவை
வெளிநாட்டு நேரடி முதலீட்டுப் பாய்ச்சல்கள்
சென்மதி நிலுவை
மொத்த அலுவல்சார் ஒதுக்குகள்
செலாவணி வீத அசைவுகள்

இறைத்துறை

அரசிறை
அரச செலவினம்
அரச முதலீடு
வரவு செலவுத்திட்டப் பற்றாக்குறை
மத்திய அரச படுகடன்

நாணயத்துறை

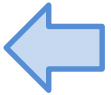
ஒதுக்குப்பண வளர்ச்சி மற்றும் பணப்பெருக்கி
விரிந்த பணத்தின் வளர்ச்சி
தனியார் துறைக்கான கொடுகடன்
அரசிற்கான தேறிய கொடுகடன்
அரசு கட்டுத்தாபனங்களுக்கான கொடுகடன்
தேறிய வெளிநாட்டுச் சொத்துக்கள்
கொள்கை வட்டி வீதங்கள் மற்றும் ஓரிரவு பணச்சந்தை வீதங்கள்
திறைசேரி உண்டியல் விளைவுகள் மற்றும் விளைவு வளையி
சந்தை வட்டி வீதங்கள்

நிதியியல் துறை

வங்கித்தொழில் துறையின் குறிகாட்டிகள் (i)
வங்கித்தொழில் துறையின் குறிகாட்டிகள் (ii)
வங்கித்தொழில் அடர்த்தி
வங்கியல்லா நிதியியல் துறையின் குறிகாட்டிகள் (i)
வங்கியல்லா நிதியியல் துறையின் குறிகாட்டிகள் (ii)
பங்குச் சந்தையின் செயலாற்றம்



உண்மைத்துறையும் பணவீக்கமும்

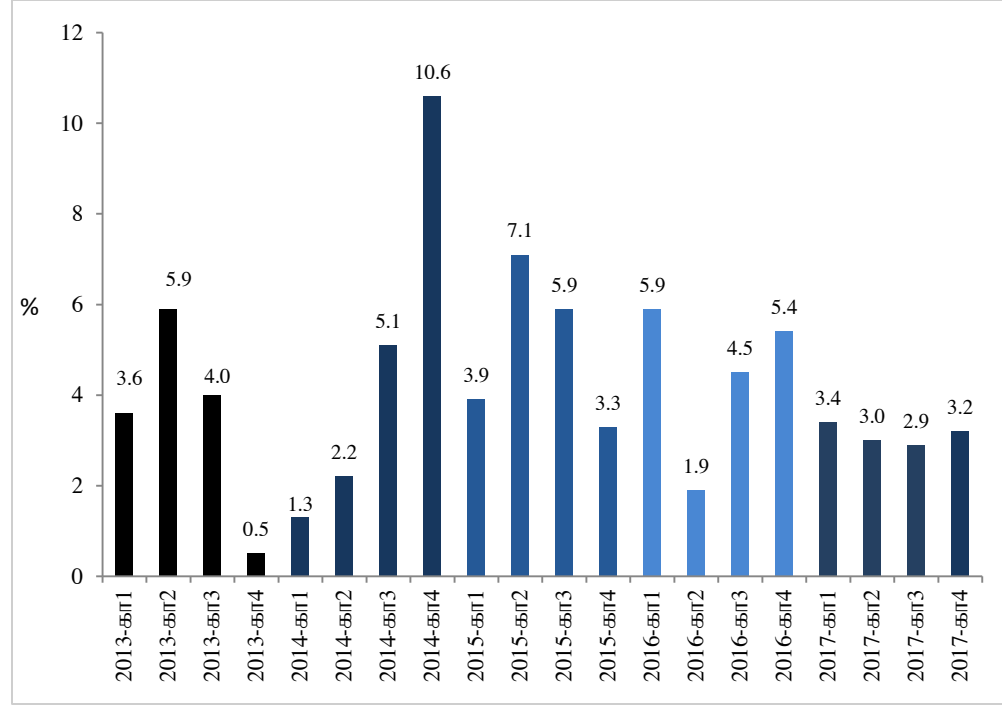
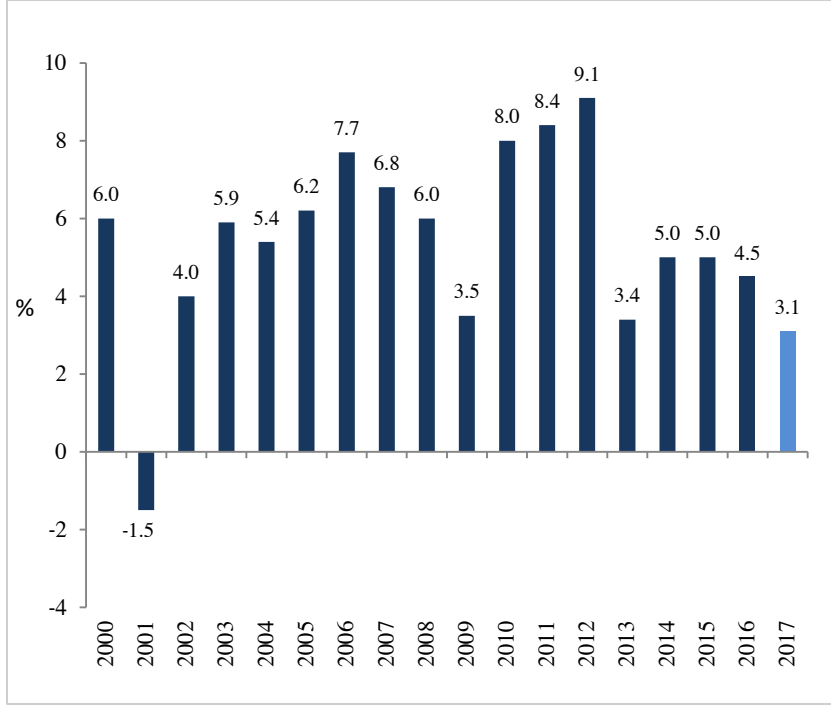


இலங்கை மத்திய வங்கி
பொருளாதார ஆராய்ச்சித் திணைக்களம்

உண்மை மொத்த உள்நாட்டு உற்பத்தி வளர்ச்சி*

வருடாந்த உண்மை மொத்த உள்நாட்டு உற்பத்தி வளர்ச்சி

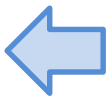
காலாண்டு உண்மை மொத்த உள்நாட்டு உற்பத்தி வளர்ச்சி



மூலம்: தொகைமதிப்பு மற்றும் புள்ளிவிபரத் திணைக்களம்

மூலம்: தொகைமதிப்பு மற்றும் புள்ளிவிபரத் திணைக்களம்

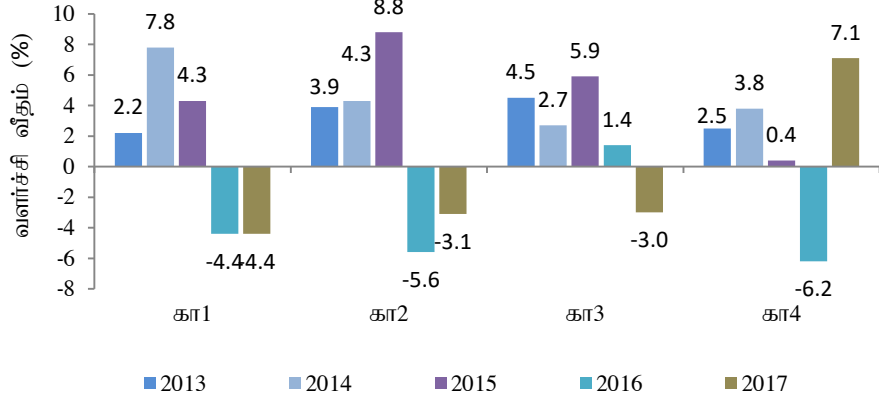
*2011 இலிருந்தான தரவுகள் தொகைமதிப்பு மற்றும் புள்ளிவிபரத் திணைக்களத்தின் 2010 அடியாண்டிற்கான மொத்த உள்நாட்டு உற்பத்தி மதிப்பீடுகளை அடிப்படையிலானவை ஆகும்.



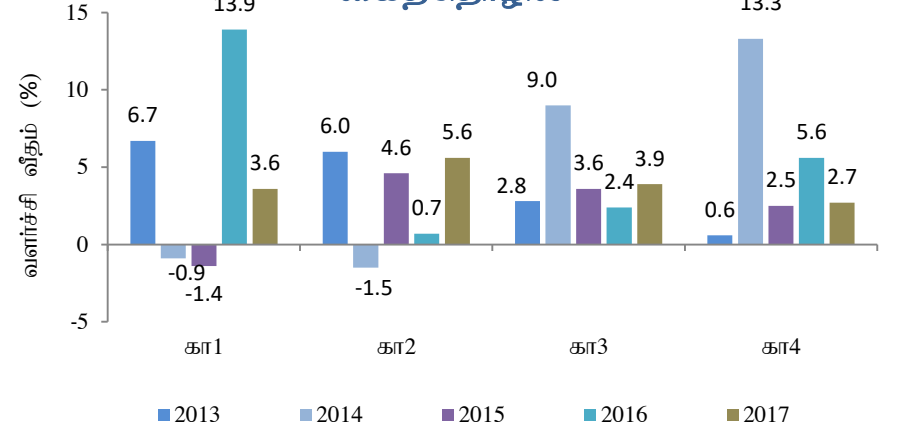
இலங்கை மத்திய வங்கி
பொருளாதார ஆராய்ச்சித் திணைக்களம்

துறைவாரியான மொத்த உள்நாட்டு உற்பத்தி வளர்ச்சி*

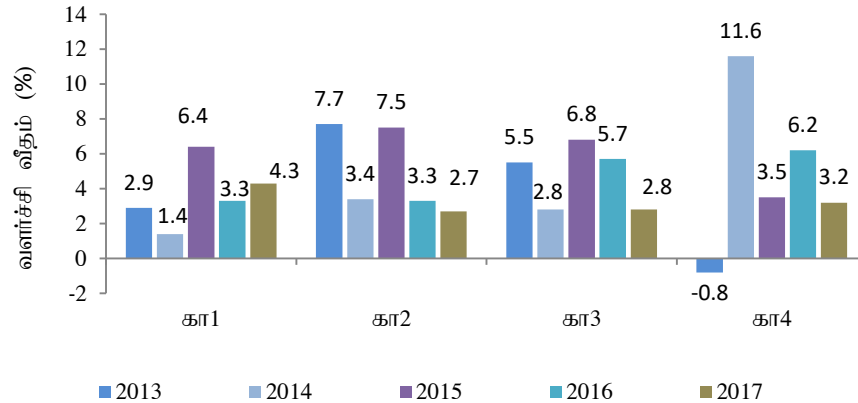
வேளாண்மை



கைத்தொழில்



பணிகள்



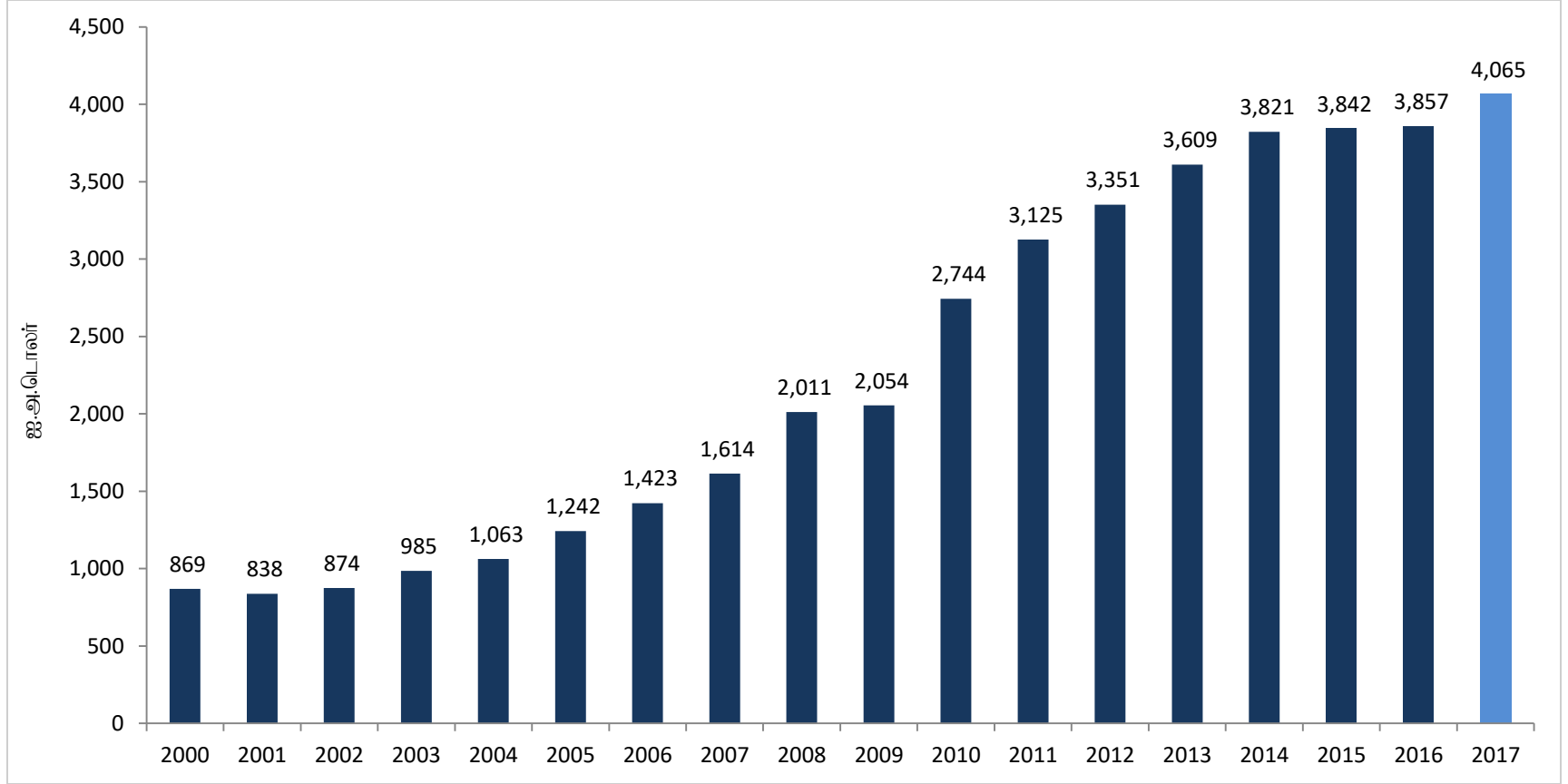
மூலம்: தொகைமதிப்பு மற்றும் புள்ளிவிபரத் திணைக்களம்

*தரவுகள் தொகைமதிப்பு மற்றும் புள்ளிவிபரத் திணைக்களத்தின் 2010 அடியாண்டிற்கான மொத்த உள்நாட்டு உற்பத்தி மதிப்பீடுகளின் அடிப்படையிலானவை ஆகும்.



இலங்கை மத்திய வங்கி
பொருளாதார ஆராய்ச்சித் திணைக்களம்

தலைக்குரிய மொத்த உள்நாட்டு உற்பத்தி*



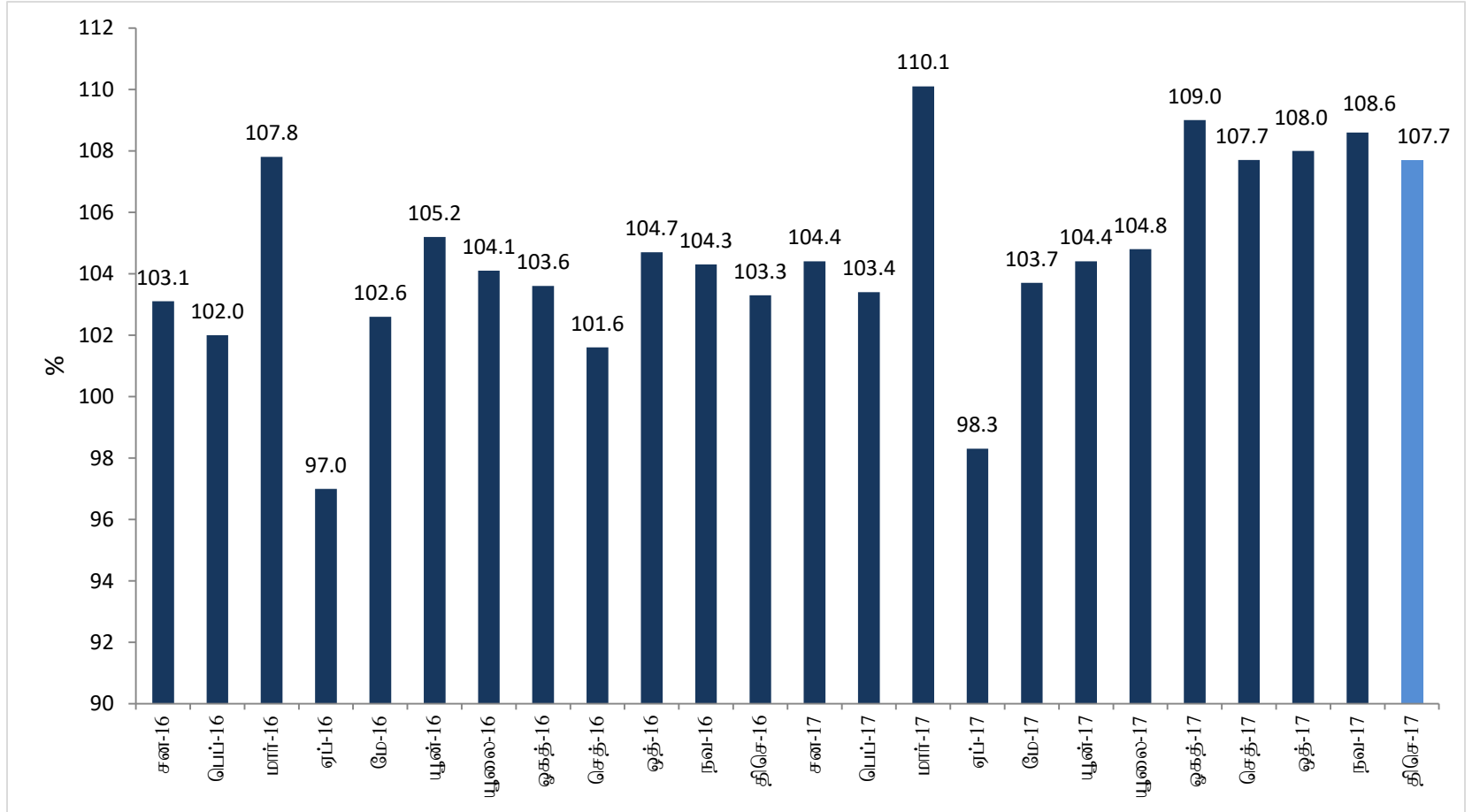
மூலம்: தொகைமதிப்பு மற்றும் புள்ளிவிபரத் திணைக்களம்
இலங்கை மத்திய வங்கி

*2011 இலிருந்தான தரவுகள் தொகைமதிப்பு மற்றும் புள்ளிவிபரத் திணைக்களத்தின் 2010 அடியாண்டிற்கான மொத்த உள்நாட்டு உற்பத்தி மதிப்பீடுகளின் அடிப்படையிலானதுடன் தரவுகள் அண்மைய குடித்தொகைகளுடன் இற்றைப்படுத்தப்பட்டுள்ளது.



இலங்கை மத்திய வங்கி
பொருளாதார ஆராய்ச்சித் திணைக்களம்

கைத்தொழில் உற்பத்திச் சுட்டெண்*

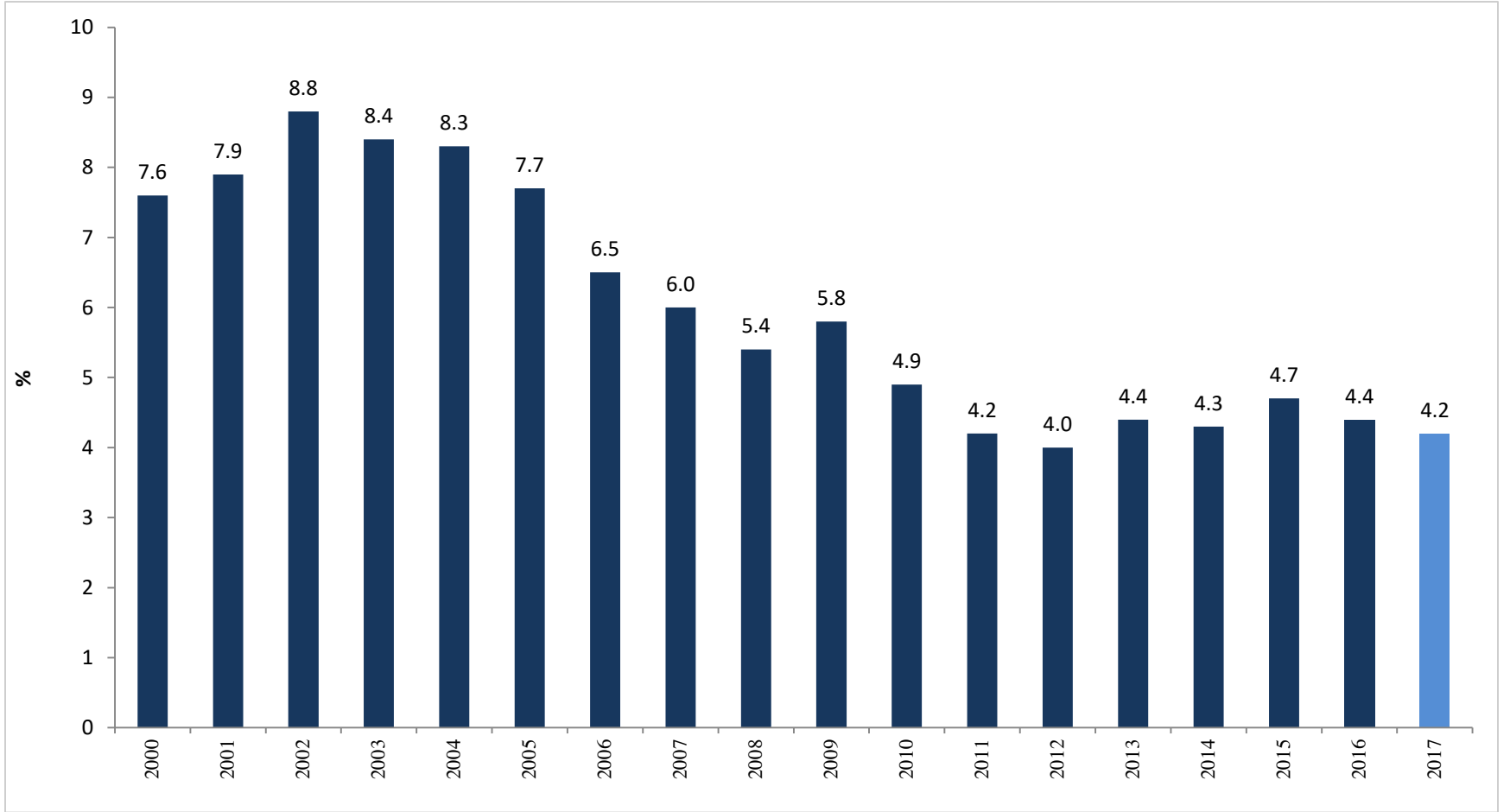


மூலம்: தொகைமதிப்பு மற்றும் புள்ளிவிபரத் திணைக்களம்

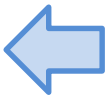
* கைத்தொழில் உற்பத்திச் சுட்டெண்ணை (2015=100) அடிப்படையாகக் கொண்டது.



தொழிலின்மை



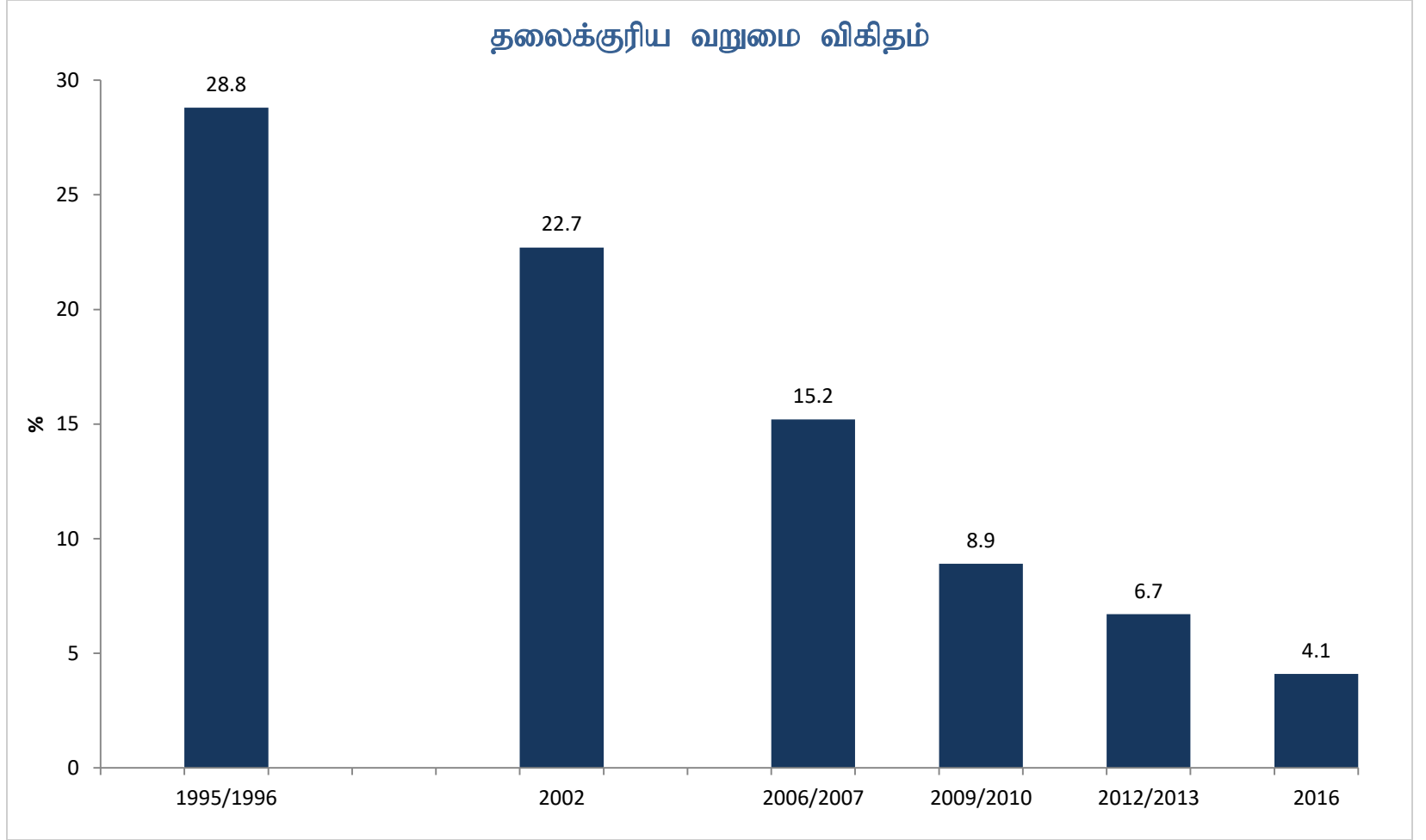
மூலம்: தொகைமதிப்பு மற்றும் புள்ளிவிபரத் திணைக்களம்



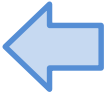
இலங்கை மத்திய வங்கி
பொருளாதார ஆராய்ச்சித் திணைக்களம்

வறுமை

தலைக்குரிய வறுமை விகிதம்



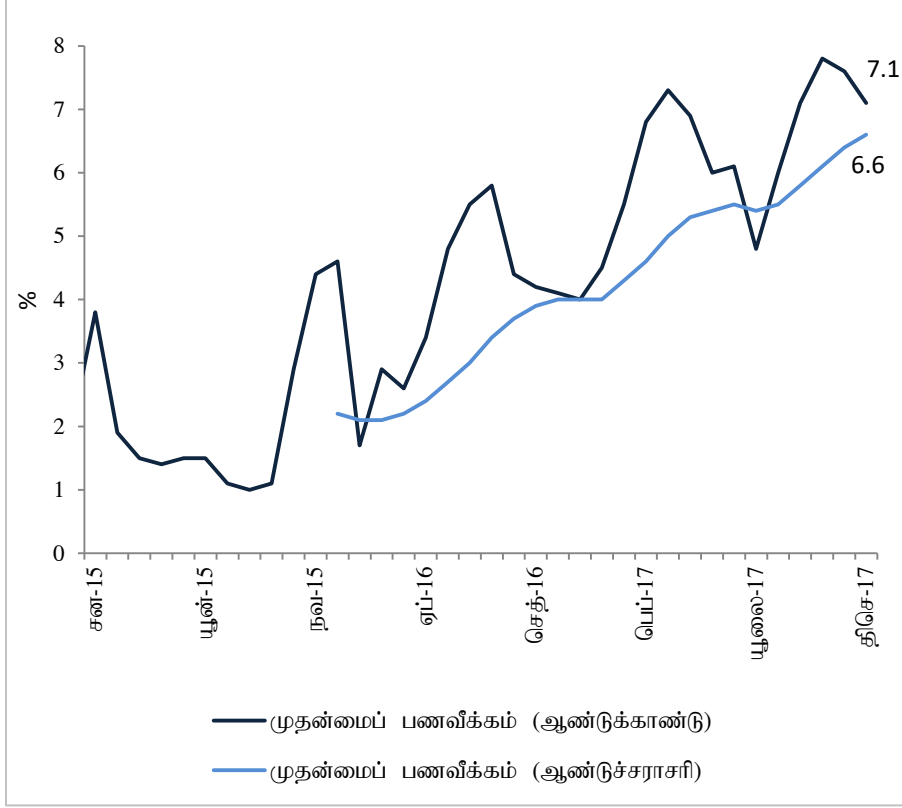
மூலம்: தொகைமதிப்பு மற்றும் புள்ளிவிபரத் திணைக்களம்



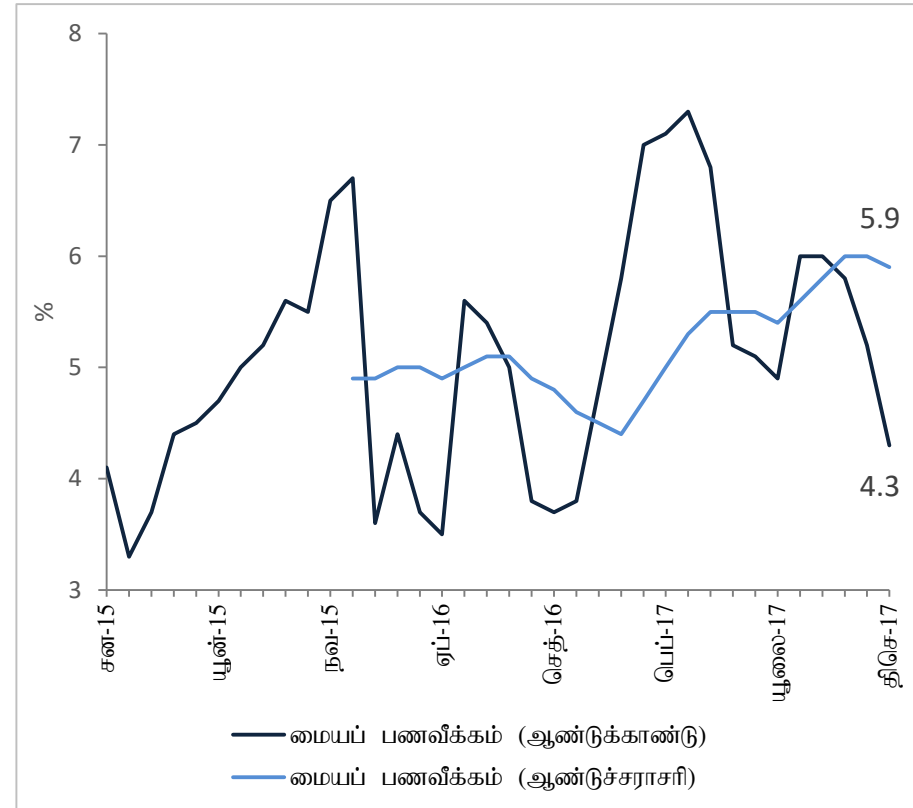
இலங்கை மத்திய வங்கி
பொருளாதார ஆராய்ச்சித் திணைக்களம்

கொ.நு.வி.சுட்டெண்ணின் அடிப்படையிலான பணவீக்கம்*

கொ.நு.வி.சுட்டெண்ணின் அடிப்படையிலான
முதன்மைப் பணவீக்கம்



கொ.நு.வி.சுட்டெண்ணின் அடிப்படையிலான
மையப் பணவீக்கம்**



மூலம்: தொகைமதிப்பு மற்றும் புள்ளிவிபரத் திணைக்களம்

* கொழும்பு நுகர்வோர் விலைச் சுட்டெண்ணை (2013=100) அடிப்படையாகக் கொண்டது.

** மையப் பணவீக்கமானது கொழும்பு நுகர்வோர் விலைச் சுட்டெண்ணிலிருந்து தளம்பலடையும் உணவுப்பொருட்கள், வலு மற்றும் போக்குவரத்து என்பவற்றை நீக்குவதன் மூலம் கணிப்பிடப்படுகிறது.

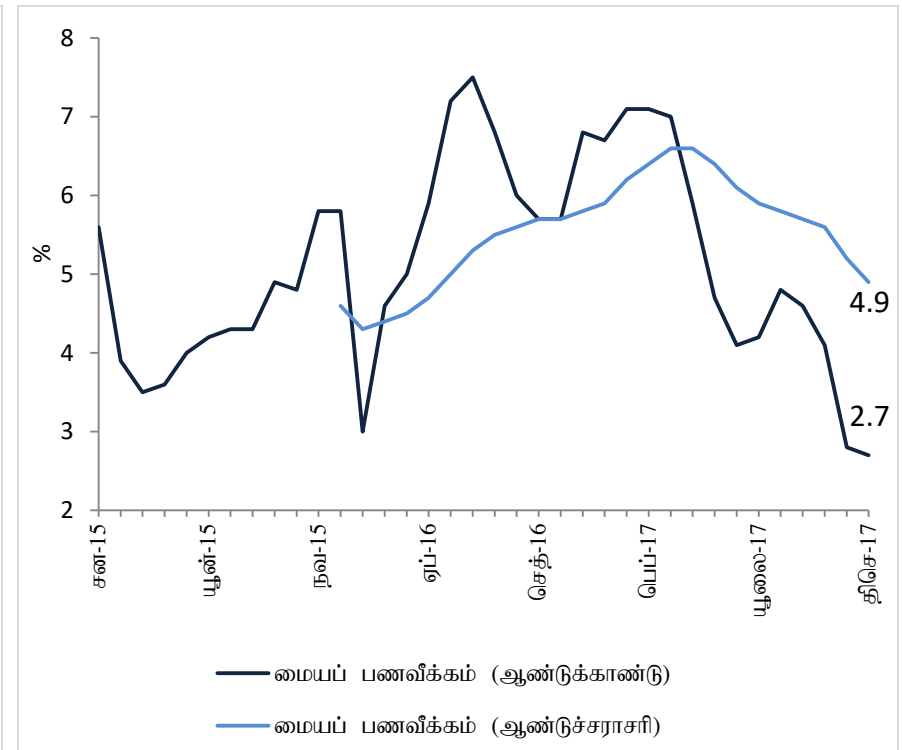
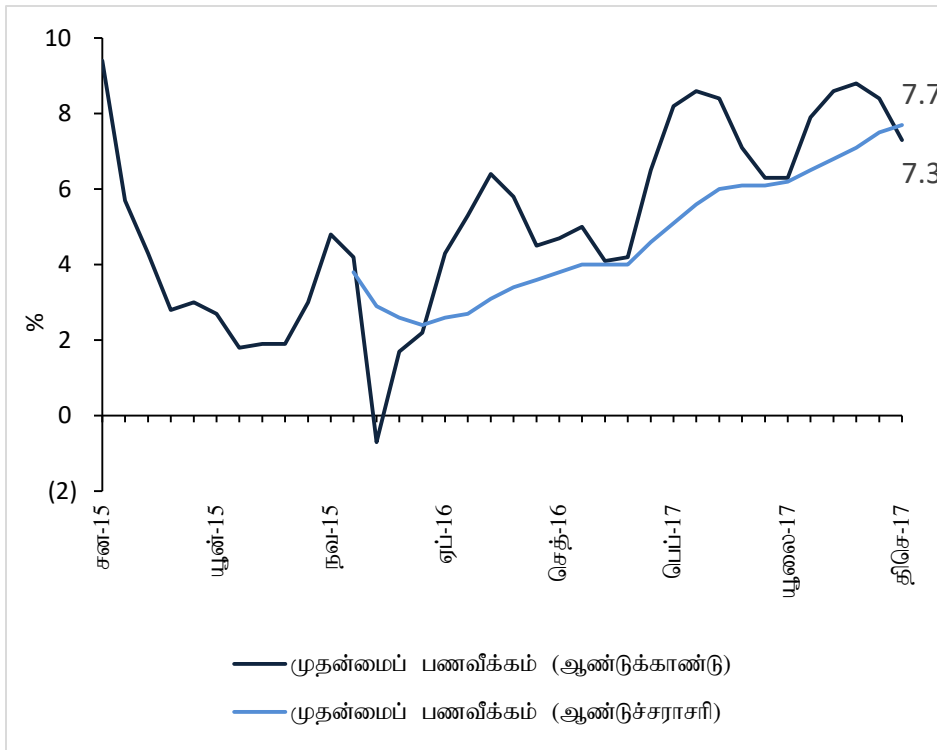
இலங்கை மத்திய வங்கி
பொருளாதார ஆராய்ச்சித் திணைக்களம்



தே.நு.வி.சுட்டெண்ணின் அடிப்படையிலான பணவீக்கம்*

தே.நு.வி.சுட்டெண்ணின் அடிப்படையிலான
முதன்மைப் பணவீக்கம்

தே.நு.வி.சுட்டெண்ணின் அடிப்படையிலான
மையப் பணவீக்கம் **



மூலம்: தொகைமதிப்பு மற்றும் புள்ளிவிபரத் திணைக்களம்

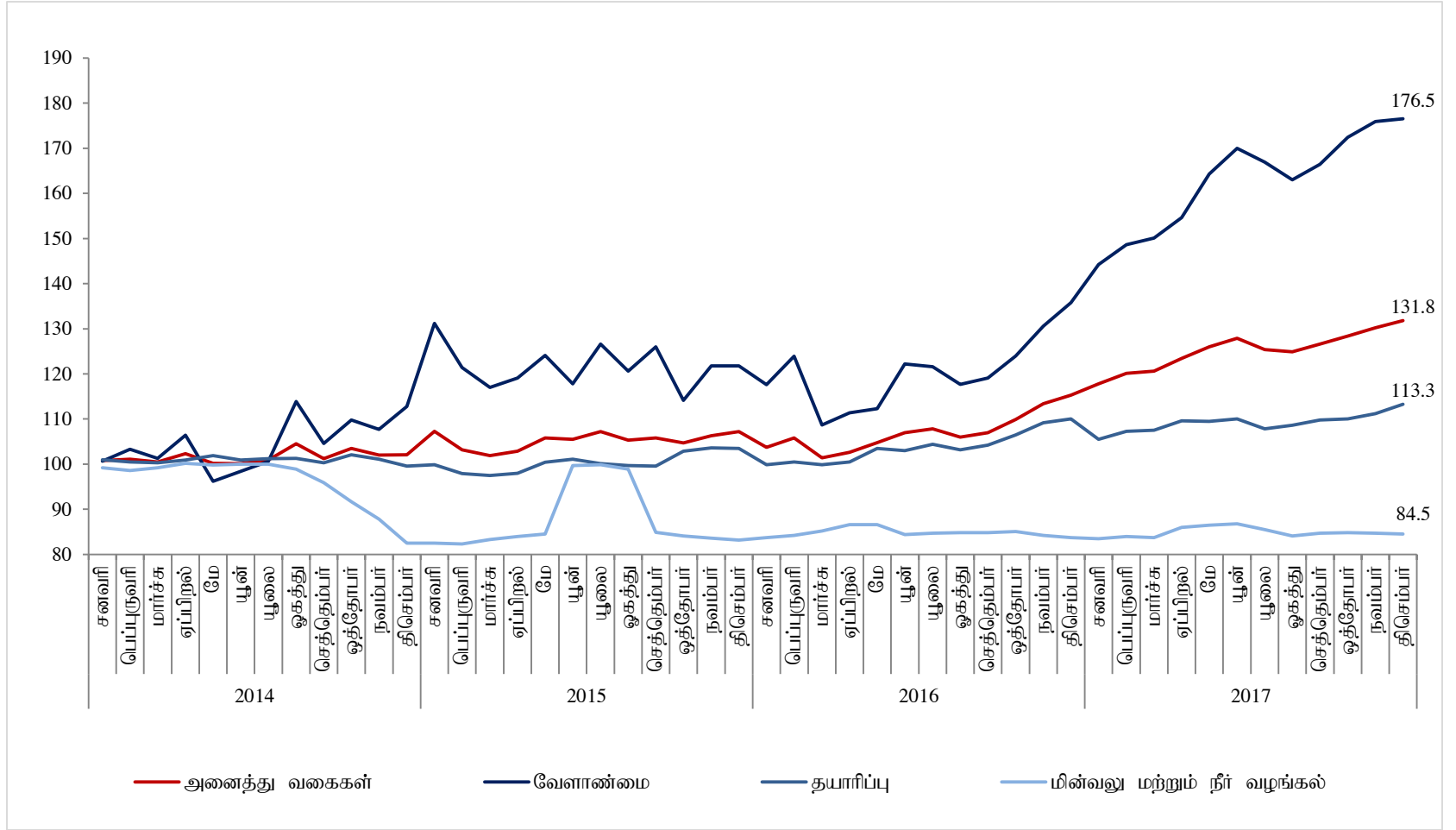
* தேசிய நுகர்வோர் விலைச் சுட்டெண்ணை (2013=100) அடிப்படையாகக் கொண்டது.

** மையப் பணவீக்கமானது கொழும்பு நுகர்வோர் விலைச் சுட்டெண்ணிலிருந்து தளம்பலடையும் உணவுப்பொருட்கள், வலு மற்றும் போக்குவரத்து என்பவற்றை நீக்குவதன் மூலம் கணிப்பிடப்படுகிறது.



இலங்கை மத்திய வங்கி
பொருளாதார ஆராய்ச்சித் திணைக்களம்

உற்பத்தியாளர் விலைச் சுட்டெண்*

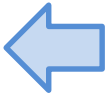


மூலம்: தொகைமதிப்பு மற்றும் புள்ளிவிபரத் திணைக்களம்

* உற்பத்தியாளர் விலைச் சுட்டெண்ணை (2013 கா4=100) அடிப்படையாகக் கொண்டது.



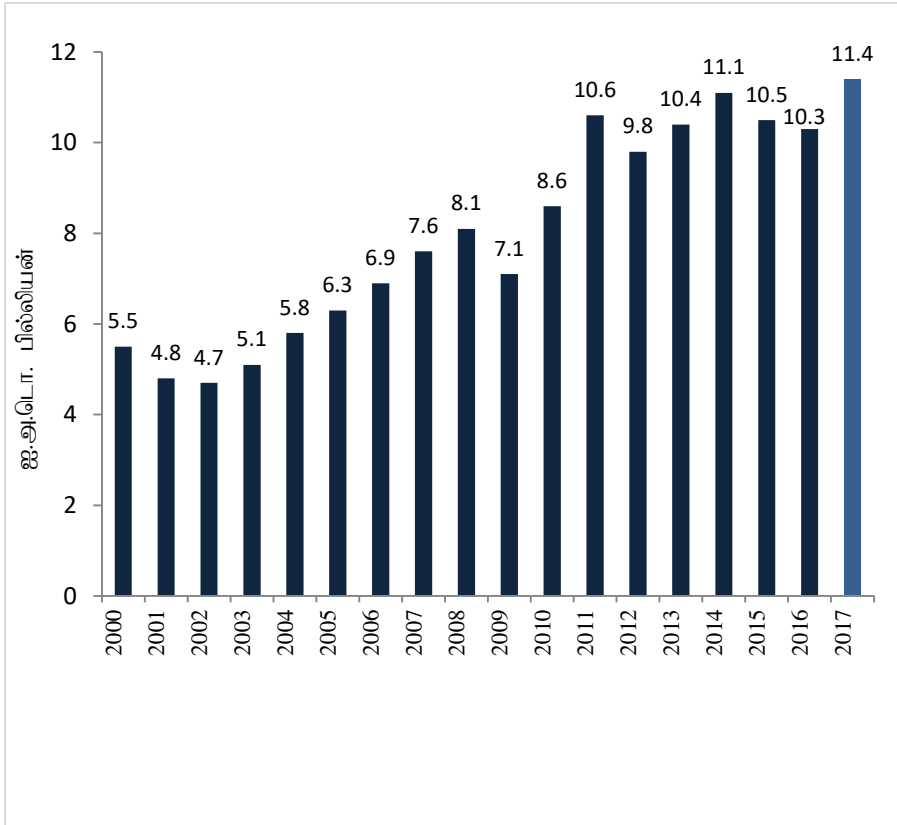
வெளிநாட்டுத் துறை



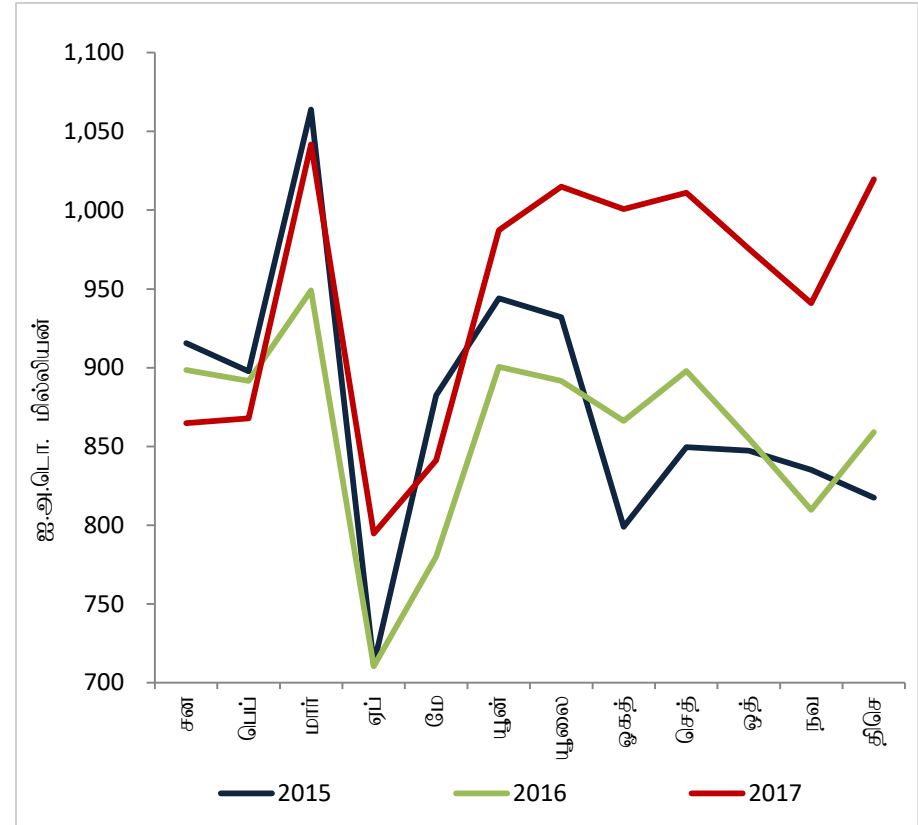
இலங்கை மத்திய வங்கி
பொருளாதார ஆராய்ச்சித் திணைக்களம்

வணிக ஏற்றுமதிகளிலிருந்தான வருவாய்கள்

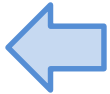
வணிக ஏற்றுமதிகள் - வருடாந்தம்



வணிக ஏற்றுமதிகள் - மாதாந்தம்



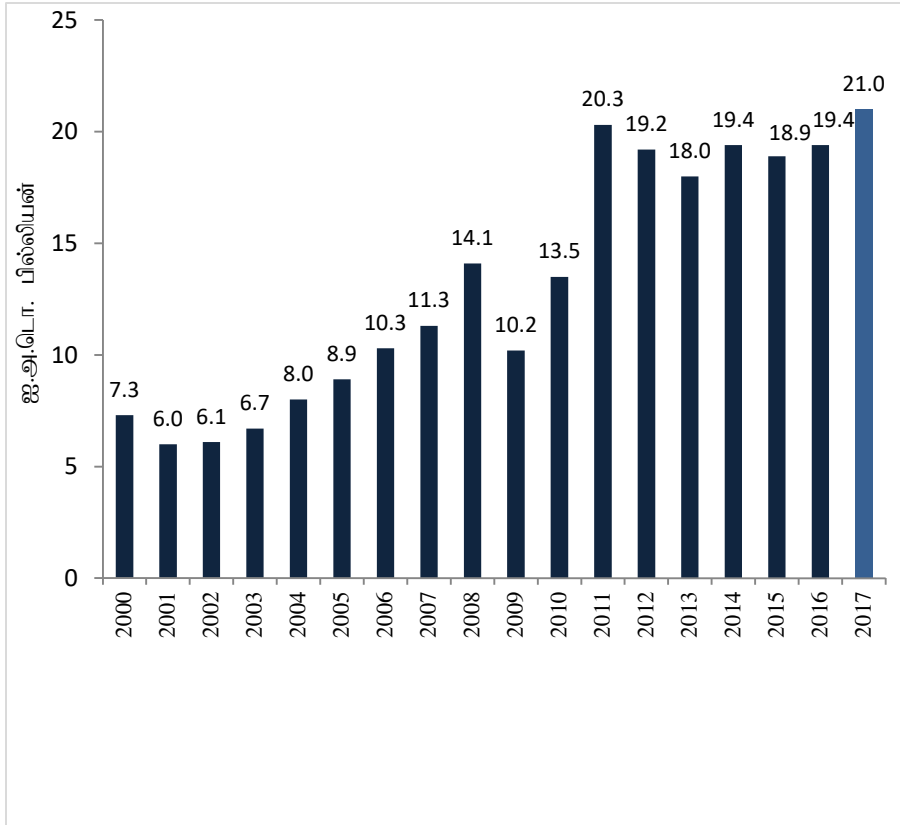
மூலம்: இலங்கை மத்திய வங்கி மற்றும் இலங்கைச் சங்கம்



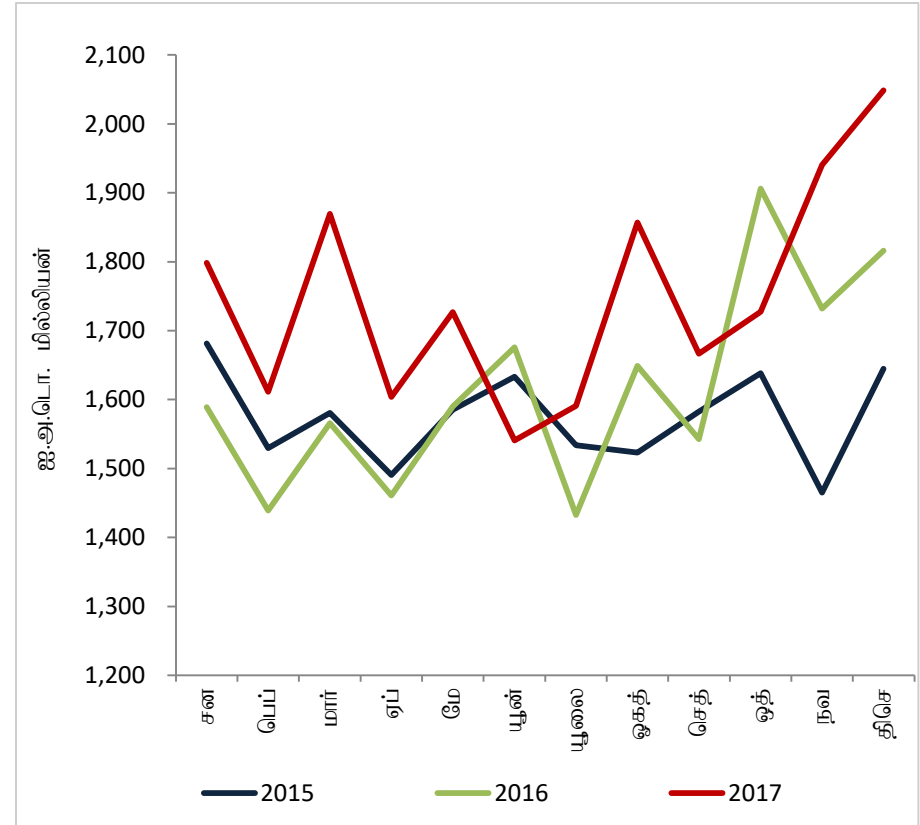
இலங்கை மத்திய வங்கி
பொருளாதார ஆராய்ச்சித் திணைக்களம்

வணிக இறக்குமதிகள் மீதான செலவினம்

வணிக இறக்குமதிகள் - வருடாந்தம்



வணிக இறக்குமதிகள் - மாதாந்தம்

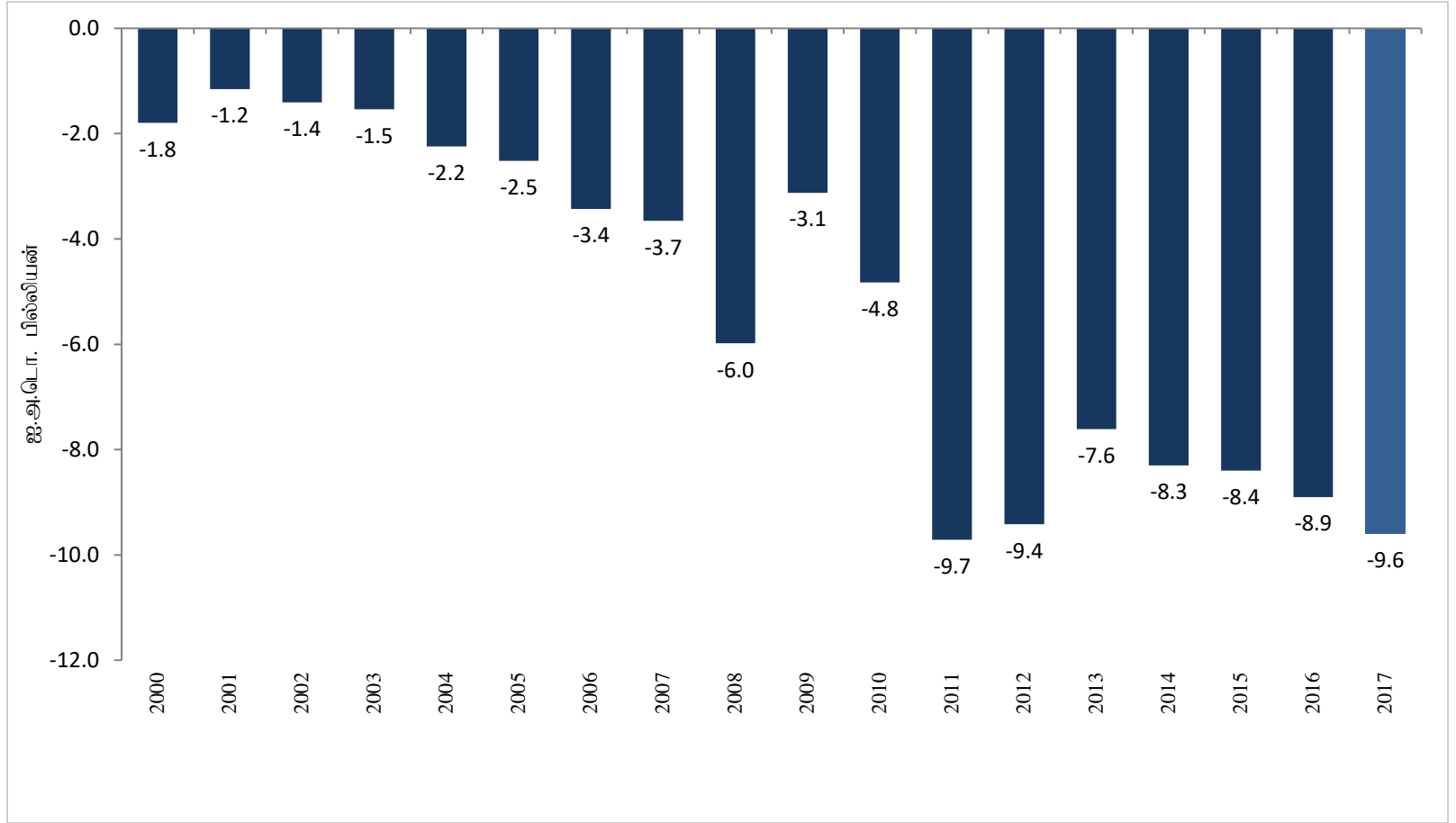


மூலம்: இலங்கை மத்திய வங்கி மற்றும் இலங்கைச் சுங்கம்



இலங்கை மத்திய வங்கி
பொருளாதார ஆராய்ச்சித் திணைக்களம்

வார்த்தக நிலுவை



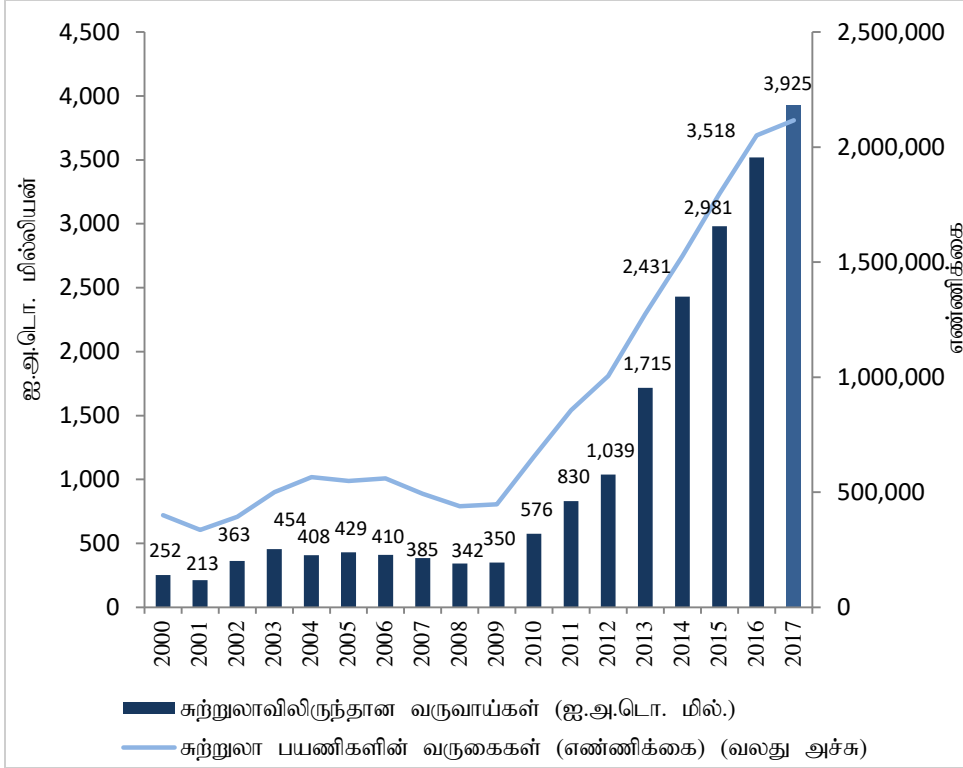
மூலம்: இலங்கை மத்திய வங்கி



இலங்கை மத்திய வங்கி
பொருளாதார ஆராய்ச்சித் திணைக்களம்

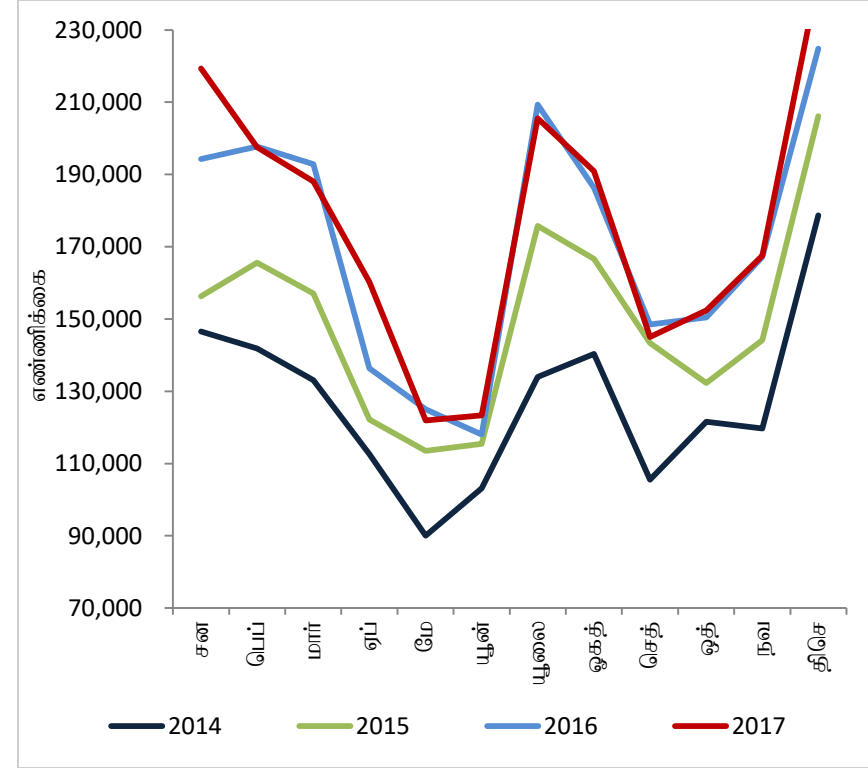
சுற்றுலாத்துறை

வருகைகள் மற்றும் வருவாய்கள்



மூலம்: இலங்கை மத்திய வங்கி
இலங்கை சுற்றுலா அபிவிருத்தி அதிகாரசபை

மாதாந்த வருகைகள்

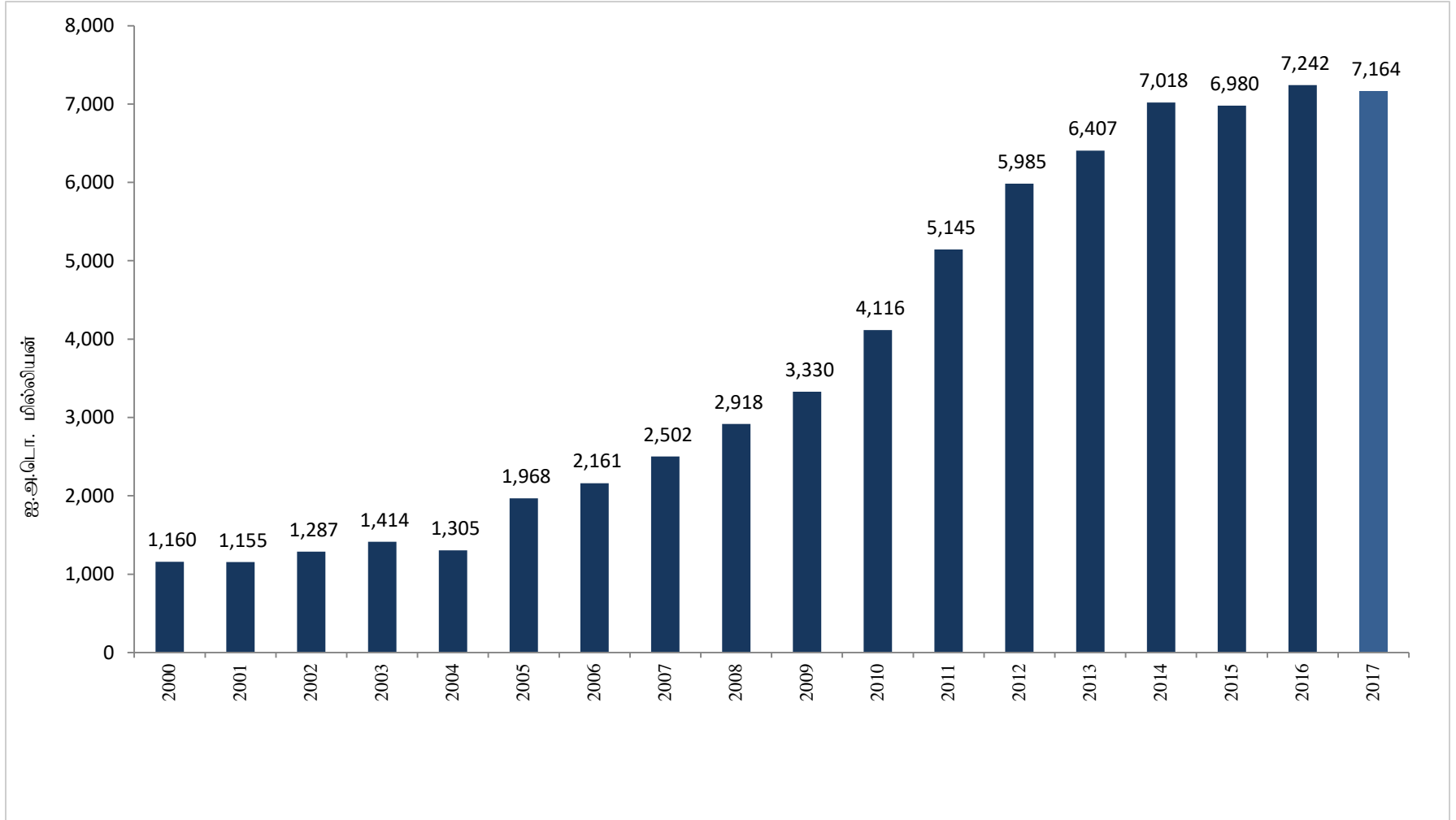


மூலம்: இலங்கை சுற்றுலா அபிவிருத்தி அதிகாரசபை



இலங்கை மத்திய வங்கி
பொருளாதார ஆராய்ச்சித் திணைக்களம்

தொழிலாளர் பணவனுப்பல்கள்

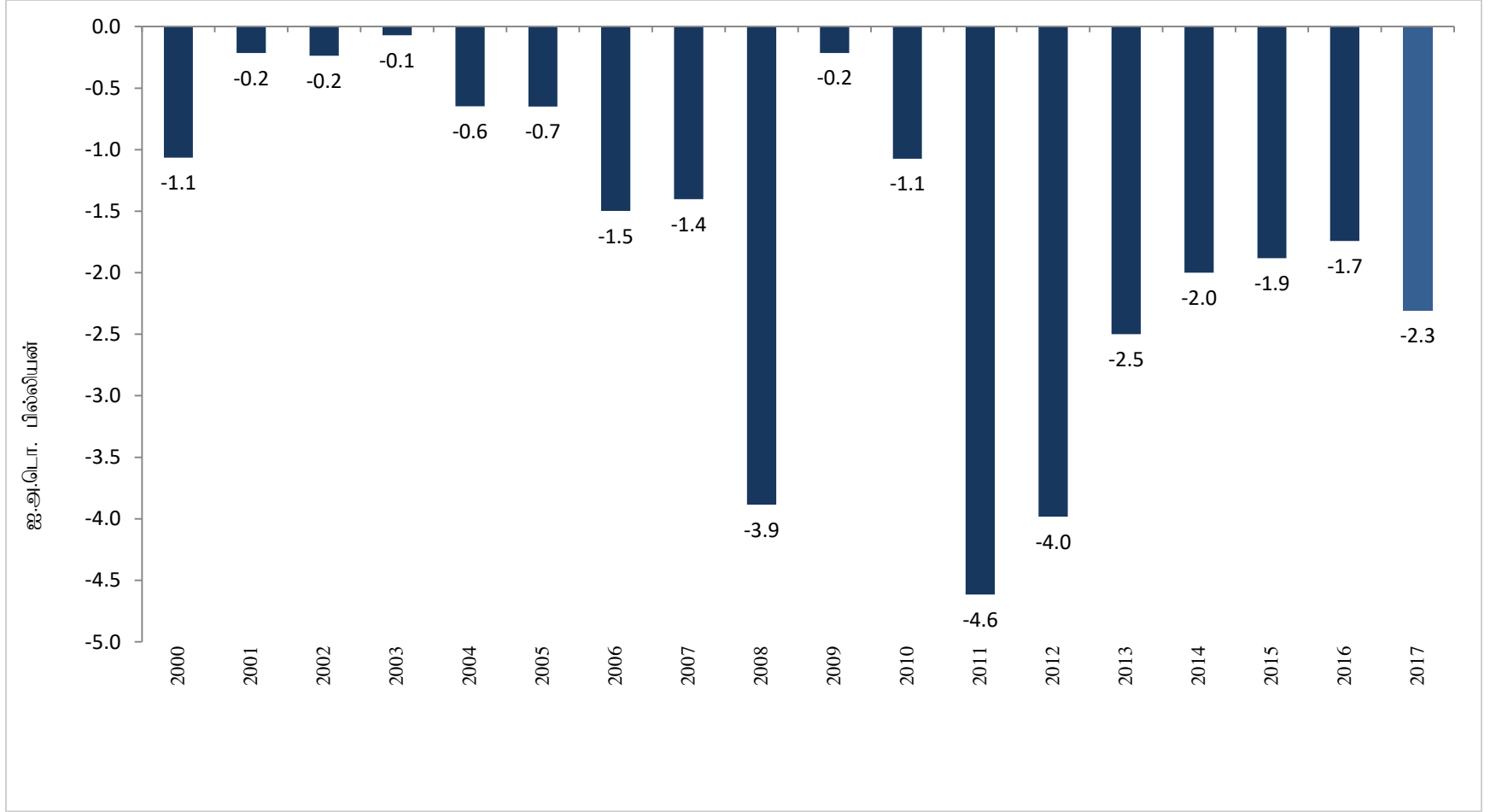


மூலம்: இலங்கை மத்திய வங்கி



இலங்கை மத்திய வங்கி
பொருளாதார ஆராய்ச்சித் திணைக்களம்

நடைமுறைக் கணக்கு நிலுவை



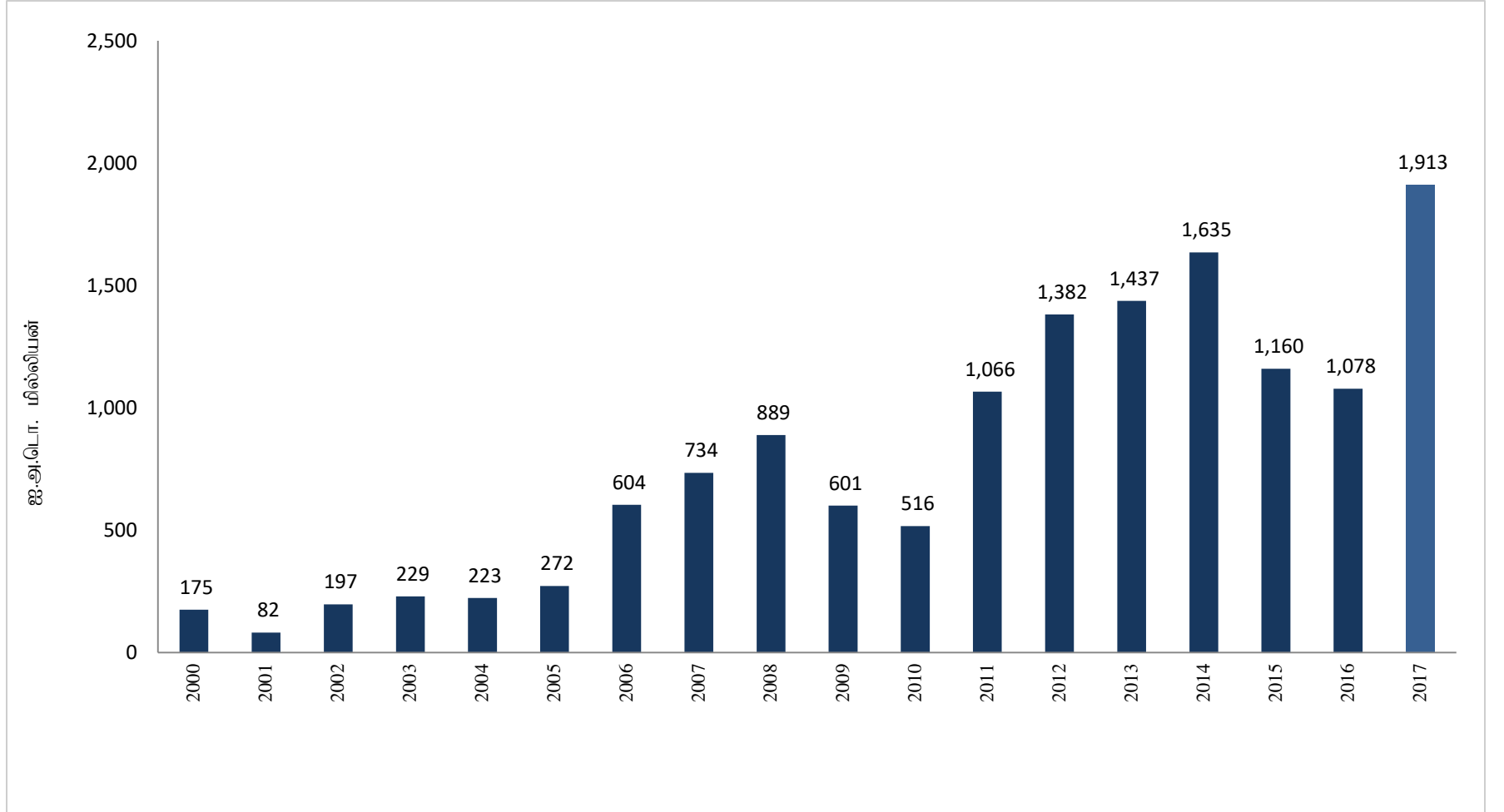
ஐ.அ.டொ. பில்லியன்

மூலம்: இலங்கை மத்திய வங்கி



இலங்கை மத்திய வங்கி
பொருளாதார ஆராய்ச்சித் திணைக்களம்

வெளிநாட்டு நேரடி முதலீட்டு உட்பாய்ச்சல்கள்

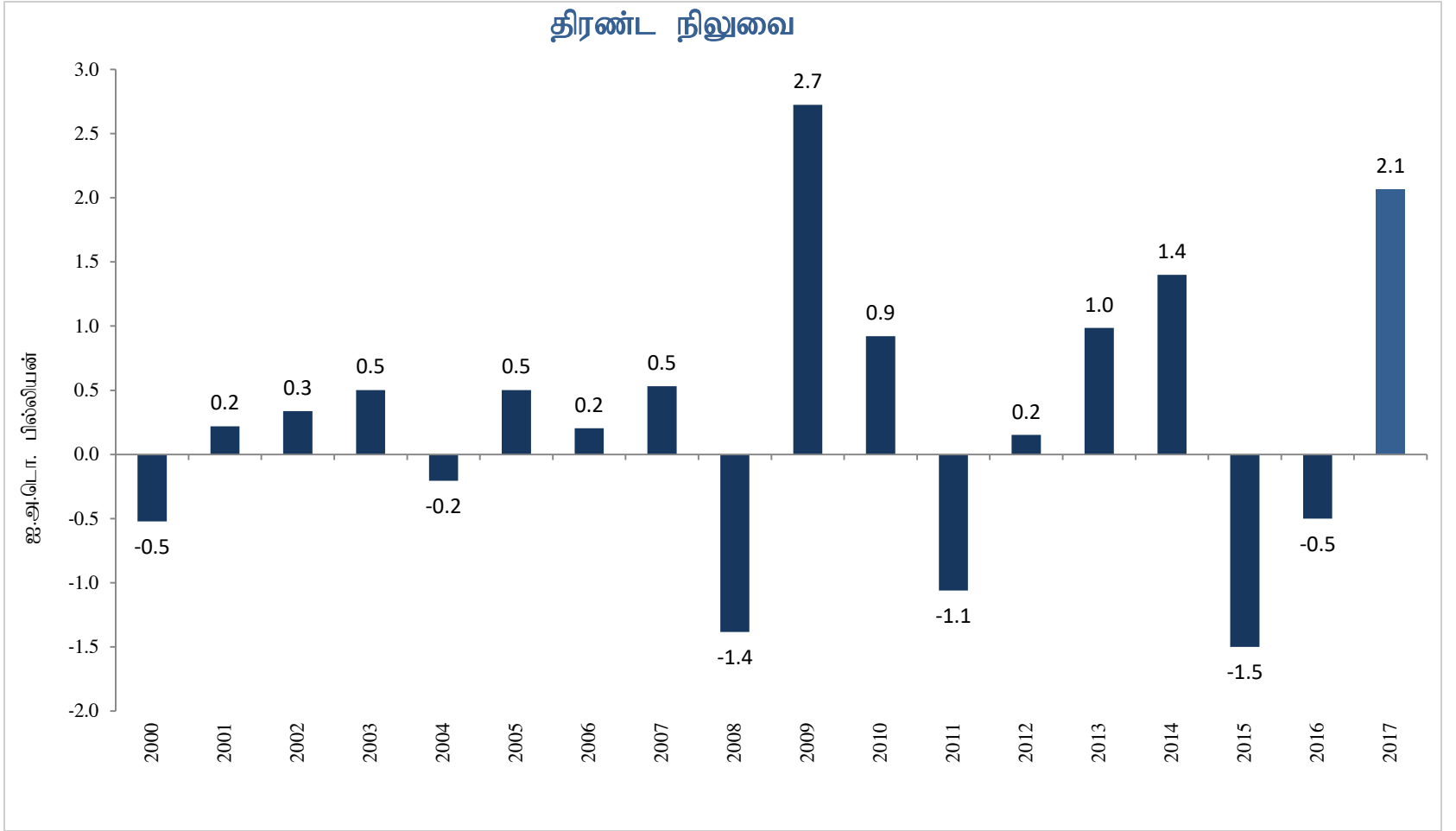


இலங்கை மத்திய வங்கி
பொருளாதார ஆராய்ச்சித் திணைக்களம்

மூலம்: இலங்கை மத்திய வங்கி,
முதலீட்டுச் சபை மற்றும் இலங்கை பங்குப் பரிவர்த்தனை

சென்மதி நிலுவை

திரண்ட நிலுவை

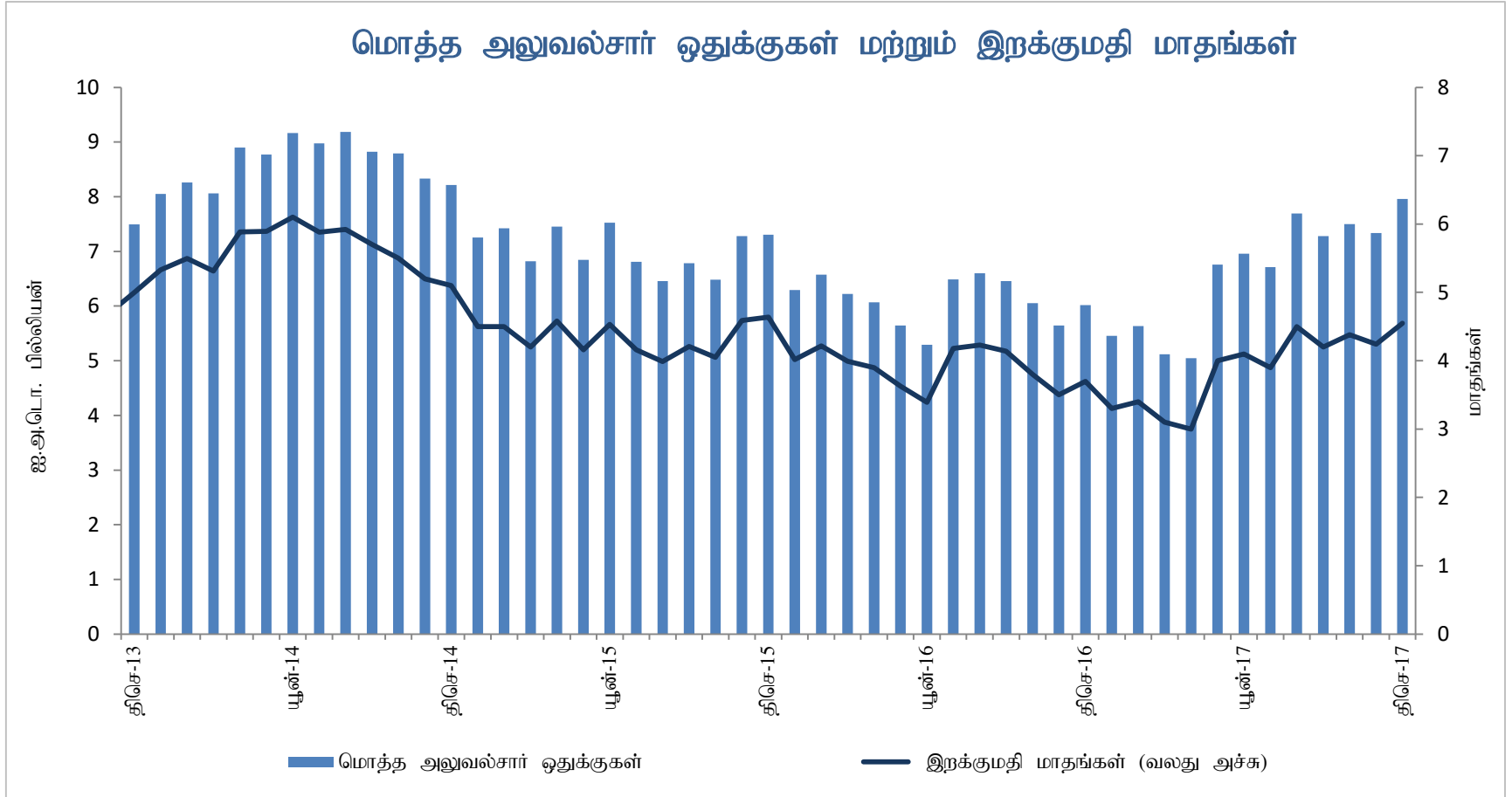


மூலம்: இலங்கை மத்திய வங்கி

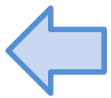


இலங்கை மத்திய வங்கி
பொருளாதார ஆராய்ச்சித் திணைக்களம்

மொத்த அலுவல்சார் ஒதுக்குகள்

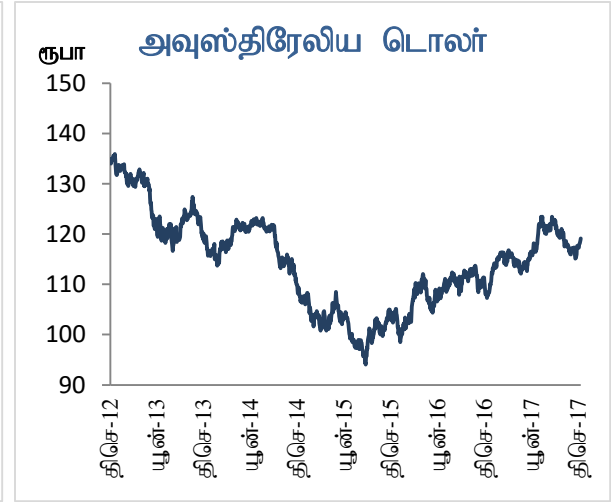
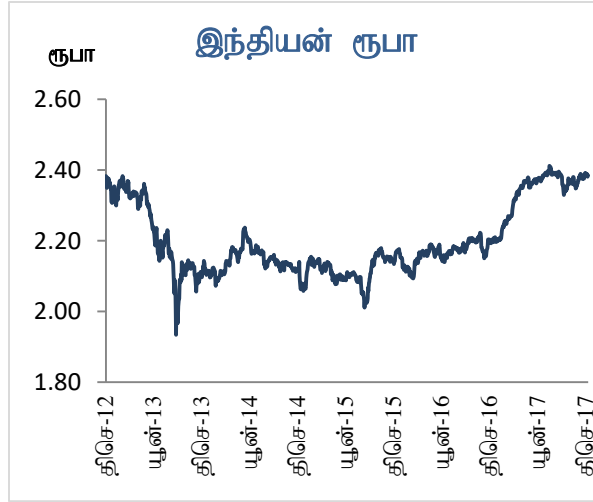
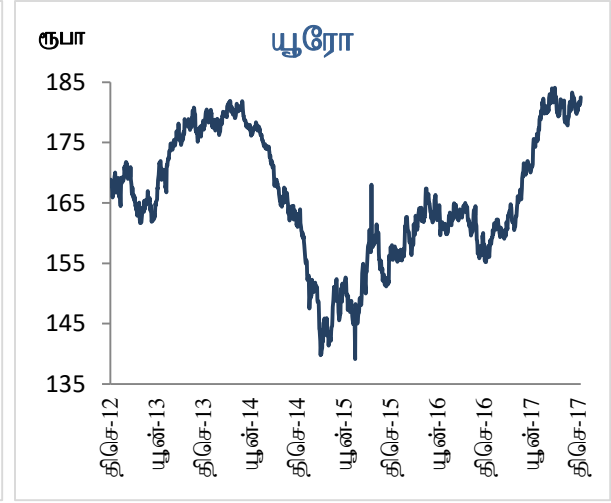
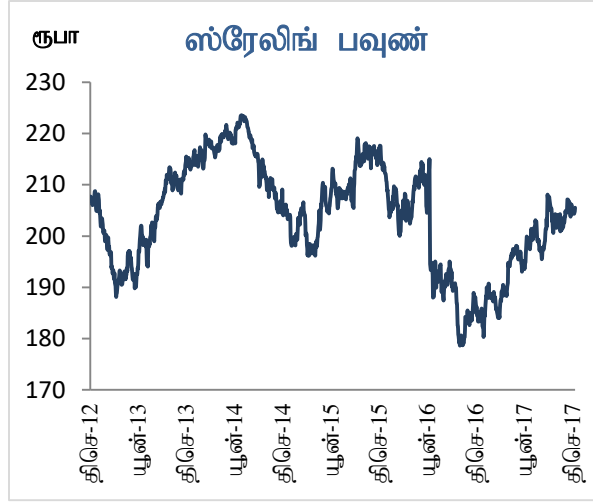
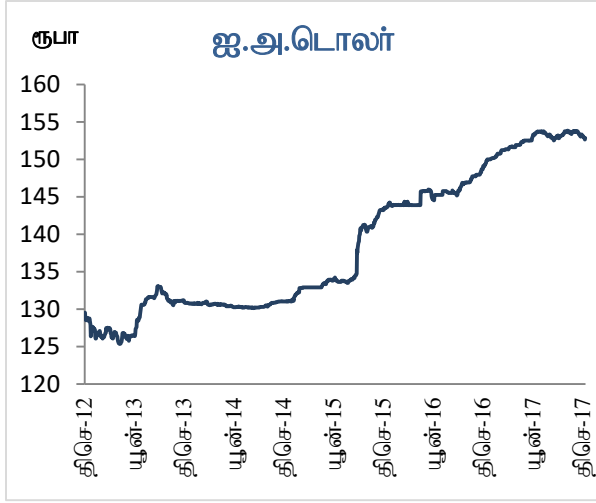


மூலம்: இலங்கை மத்திய வங்கி



இலங்கை மத்திய வங்கி
பொருளாதார ஆராய்ச்சித் திணைக்களம்

செலாவணி வீத அசைவுகள்

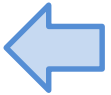


மூலம்: இலங்கை மத்திய வங்கி



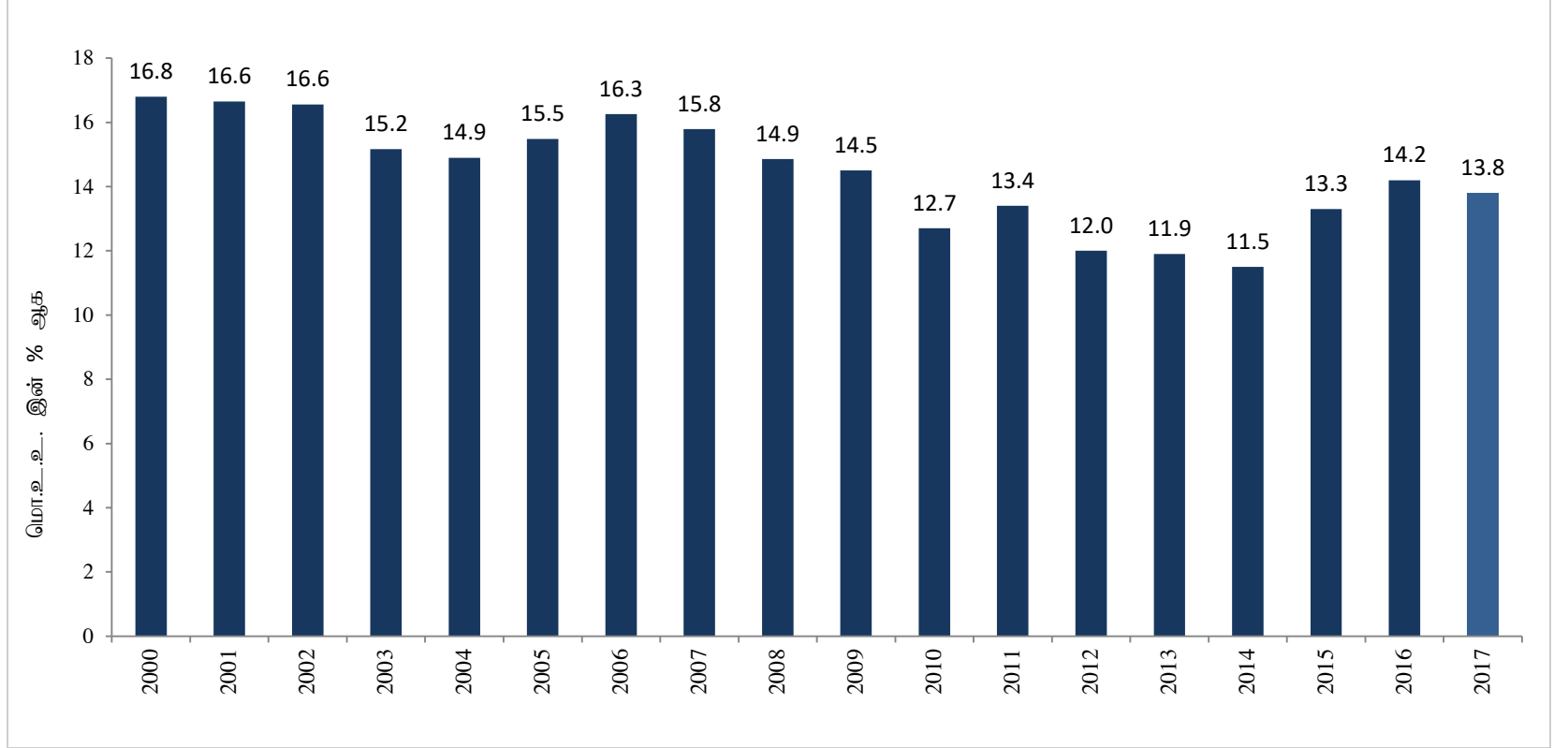
இலங்கை மத்திய வங்கி
பொருளாதார ஆராய்ச்சித் திணைக்களம்

இறைத்துறை



இலங்கை மத்திய வங்கி
பொருளாதார ஆராய்ச்சித் திணைக்களம்

அரசிறை



மூலம்: நிதி மற்றும் வெகுசன ஊடக அமைச்சு

*2010 இலிருந்தான தகவல்கள் தொகைமதிப்பு மற்றும் புள்ளிவிபரத் திணைக்களத்தால் வெளியிடப்பட்ட மொத்த உள்நாட்டு உற்பத்தியின் மீள்தளப்படுத்தப்பட்ட மதிப்பீடுகளின் (2010 விலைகள்) அடிப்படையிலானவை ஆகும்.

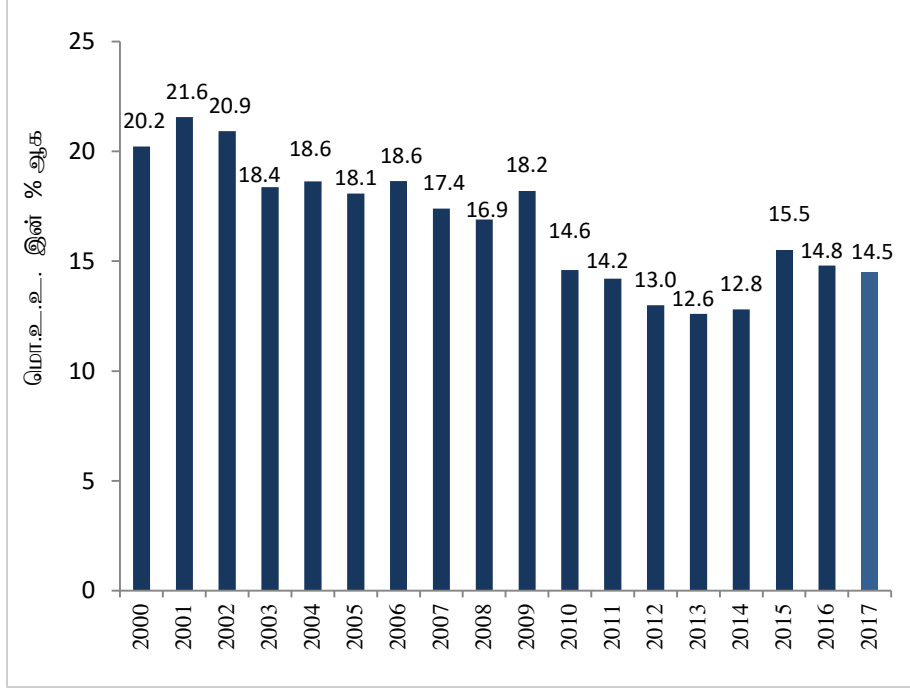
** 2015 மற்றும் 2016 ஆம் ஆண்டுகளுக்கான தரவுகள் 2018 மார்ச் 20இல் கிடைப்பனவாக இருந்த தொகை மதிப்பீடு மற்றும் புள்ளிவிபரத் திணைக்களத்தினால் தயாரிக்கப்பட்ட திருத்தப்பட்ட மொ.உ.உ.உற்பத்தி மதிப்பீடுகளை அடிப்படையாகக் கொண்டுள்ளன.



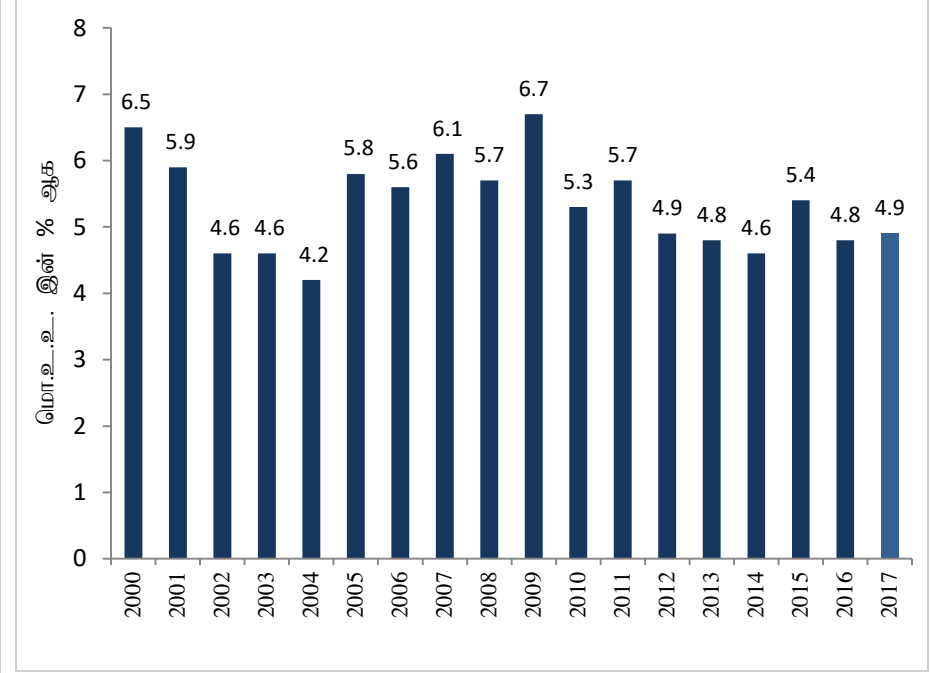
இலங்கை மத்திய வங்கி
பொருளாதார ஆராய்ச்சித் திணைக்களம்

அரசு செலவினம்

மீண்டெழும் செலவினம்



மூலதனம் மற்றும் தேறிய கடன் வழங்கல்



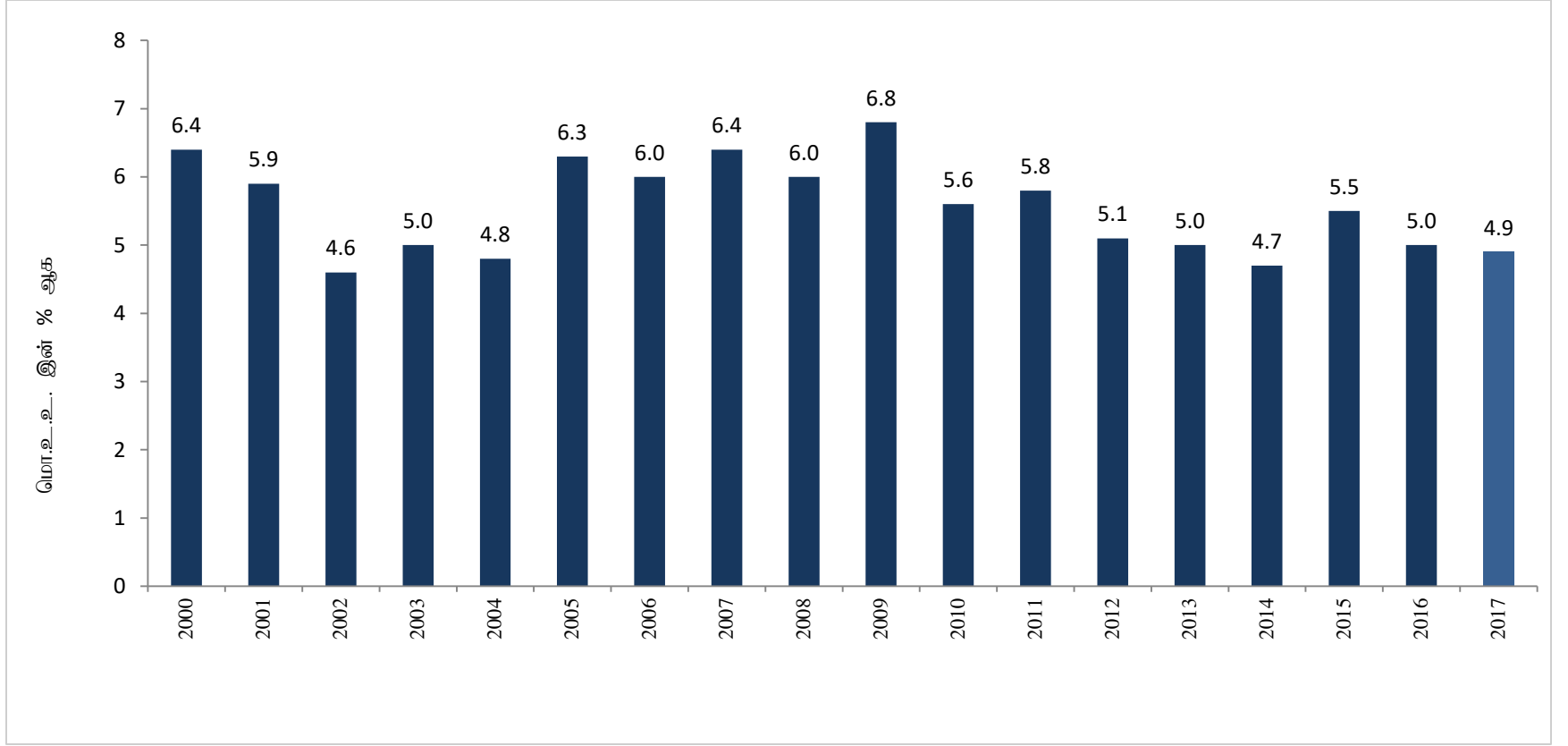
மூலம்: நிதி மற்றும் வெகுசன ஊடக அமைச்சு

*2010 இலிருந்தான தகவல்கள் தொகைமதிப்பு மற்றும் புள்ளிவிபரத் திணைக்களத்தால் வெளியிடப்பட்ட மொத்த உள்நாட்டு உற்பத்தியின் மீள்தளப்படுத்தப்பட்ட மதிப்பீடுகளின் (2010 விலைகள்) அடிப்படையிலானவை ஆகும்.

** 2015 மற்றும் 2016 ஆம் ஆண்டுகளுக்கான தரவுகள் 2018 மார்ச் 20இல் கிடைப்பனவாக இருந்த தொகை மதிப்பீடு மற்றும் புள்ளிவிபரத் திணைக்களத்தினால் தயாரிக்கப்பட்ட திருத்தப்பட்ட மொ.உ.உ.உற்பத்தி மதிப்பீடுகளை அடிப்படையாகக் கொண்டுள்ளன.



அரசு முதலீடு



மூலம்: நிதி மற்றும் வெகுசன ஊடக அமைச்சு

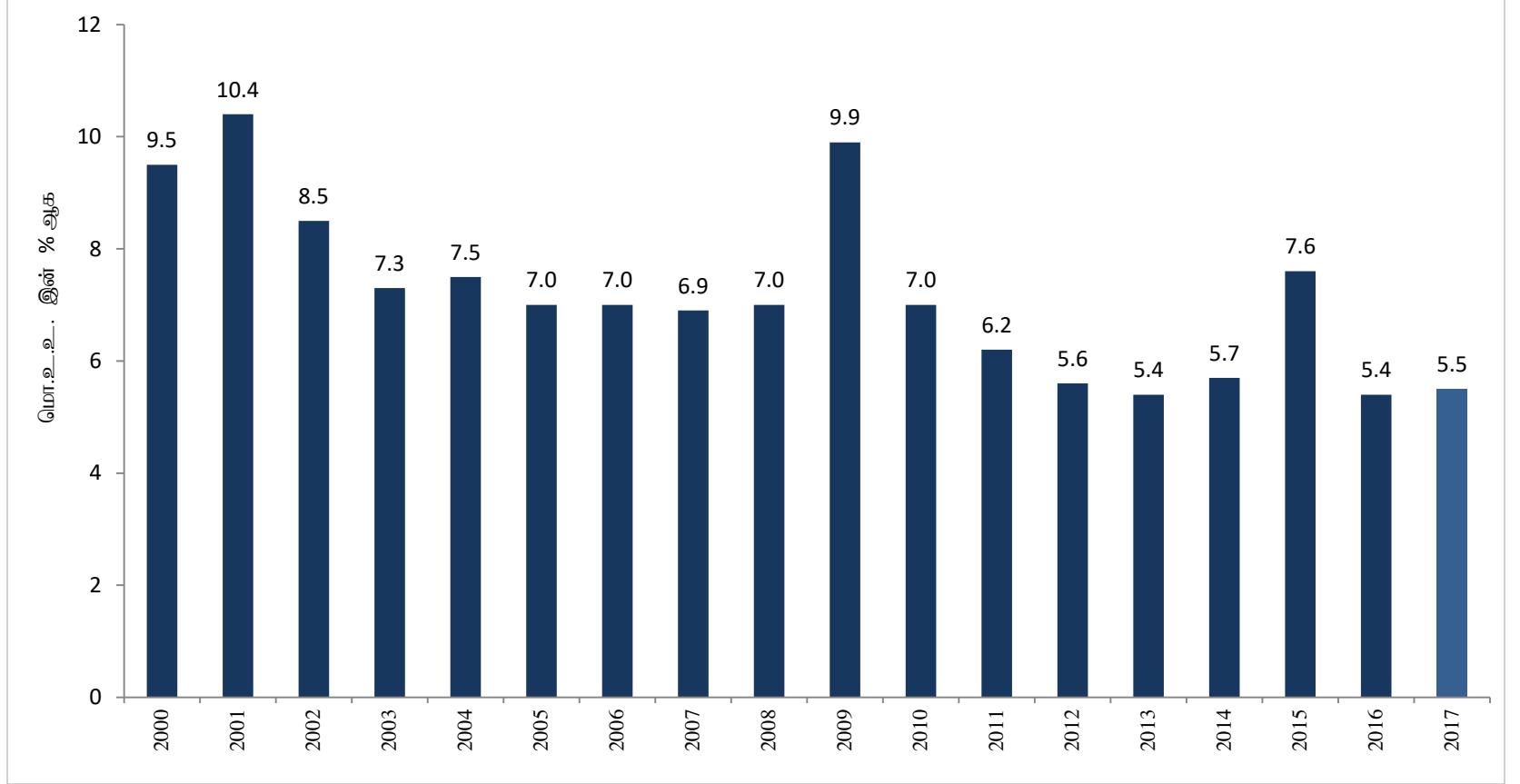
*2010 இலிருந்தான தகவல்கள் தொகைமதிப்பு மற்றும் புள்ளிவிபரத் திணைக்களத்தால் வெளியிடப்பட்ட மொத்த உள்நாட்டு உற்பத்தியின் மீள்தளப்படுத்தப்பட்ட மதிப்பீடுகளின் (2010 விலைகள்) அடிப்படையிலானவை ஆகும்.

** 2015 மற்றும் 2016 ஆம் ஆண்டுகளுக்கான தரவுகள் 2018 மார்ச் 20இல் கிடைப்பனவாக இருந்த தொகை மதிப்பீடு மற்றும் புள்ளிவிபரத் திணைக்களத்தினால் தயாரிக்கப்பட்ட திருத்தப்பட்ட மொ.உ.உ.உற்பத்தி மதிப்பீடுகளை அடிப்படையாகக் கொண்டுள்ளன.



இலங்கை மத்திய வங்கி
பொருளாதார ஆராய்ச்சித் திணைக்களம்

வரவு செலவுத்திட்டப் பற்றாக்குறை



மூலம்: நிதி மற்றும் வெகுசன ஊடக அமைச்சு

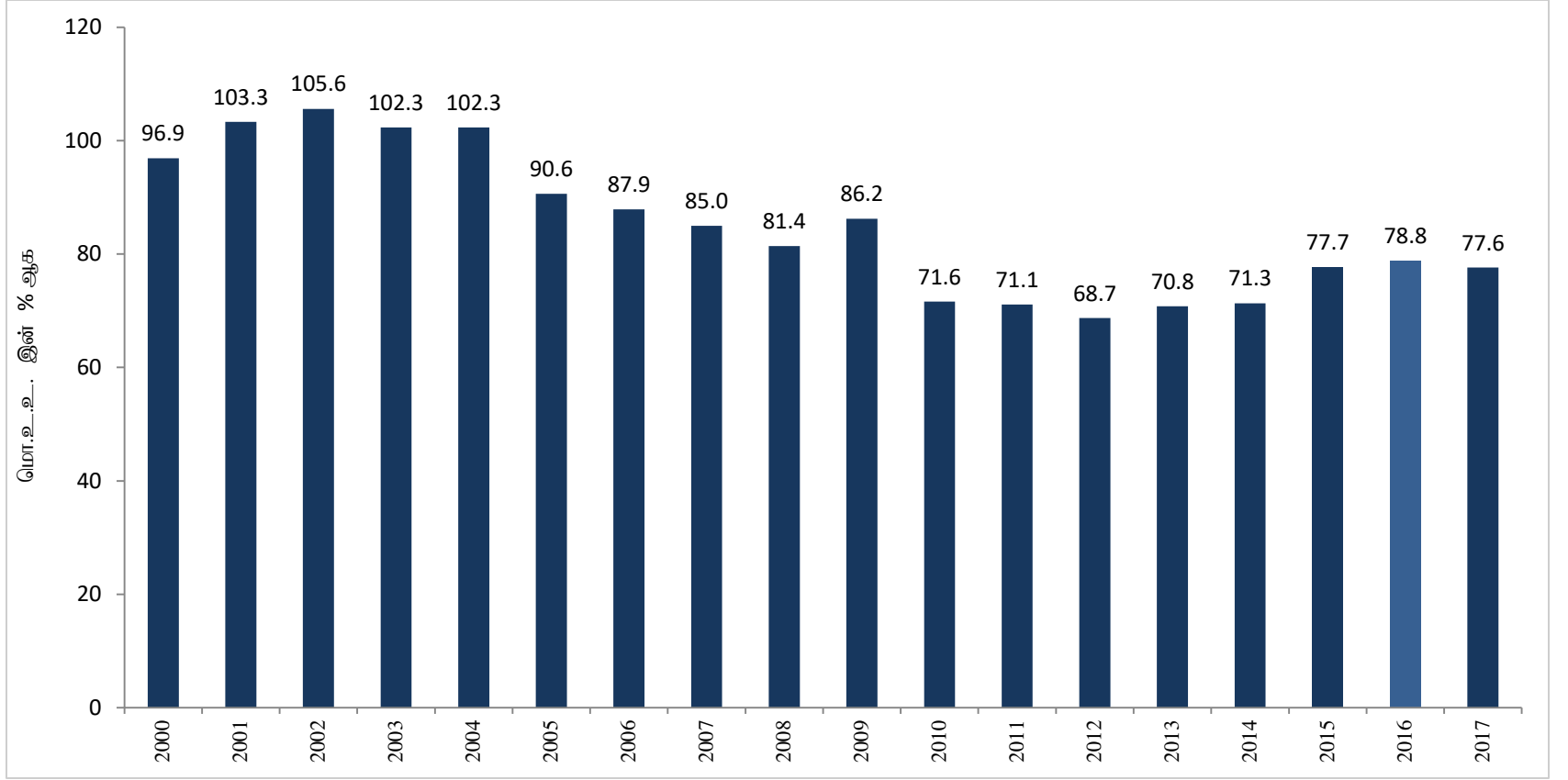
*2010 இலிருந்தான தகவல்கள் தொகைமதிப்பு மற்றும் புள்ளிவிபரத் திணைக்களத்தால் வெளியிடப்பட்ட மொத்த உள்நாட்டு உற்பத்தியின் மீள்தளப்படுத்தப்பட்ட மதிப்பீடுகளின் (2010 விலைகள்) அடிப்படையிலானவை ஆகும்.

** 2015 மற்றும் 2016 ஆம் ஆண்டுகளுக்கான தரவுகள் 2018 மார்ச் 20இல் கிடைப்பனவாக இருந்த தொகை மதிப்பீடு மற்றும் புள்ளிவிபரத் திணைக்களத்தினால் தயாரிக்கப்பட்ட திருத்தப்பட்ட மொ.உ.உ.உற்பத்தி மதிப்பீடுகளை அடிப்படையாகக் கொண்டுள்ளன.

இலங்கை மத்திய வங்கி
பொருளாதார ஆராய்ச்சித் திணைக்களம்



மத்திய அரசு படுகடன்



மூலம்: நிதி மற்றும் வெகுசன ஊடக அமைச்சு
தேசிய கொள்கைகள் மற்றும் பொருளாதார அலுவல்கள் அமைச்சு
இலங்கை மத்திய வங்கி

*2010 இலிருந்தான தகவல்கள் தொகைமதிப்பு மற்றும் புள்ளிவிபரத் திணைக்களத்தால் வெளியிடப்பட்ட மொத்த உள்நாட்டு உற்பத்தியின் மீள்தளப்படுத்தப்பட்ட மதிப்பீடுகளின் (2010 விலைகள்) அடிப்படையிலானவை ஆகும்.

** 2015 மற்றும் 2016 ஆம் ஆண்டுகளுக்கான தரவுகள் 2018 மார்ச் 20இல் கிடைப்பனவாக இருந்த தொகை மதிப்பீடு மற்றும் புள்ளிவிபரத் திணைக்களத்தினால் தயாரிக்கப்பட்ட திருத்தப்பட்ட மொ.உ.உ.உற்பத்தி மதிப்பீடுகளை அடிப்படையாகக் கொண்டுள்ளன.



இலங்கை மத்திய வங்கி
பொருளாதார ஆராய்ச்சித் திணைக்களம்

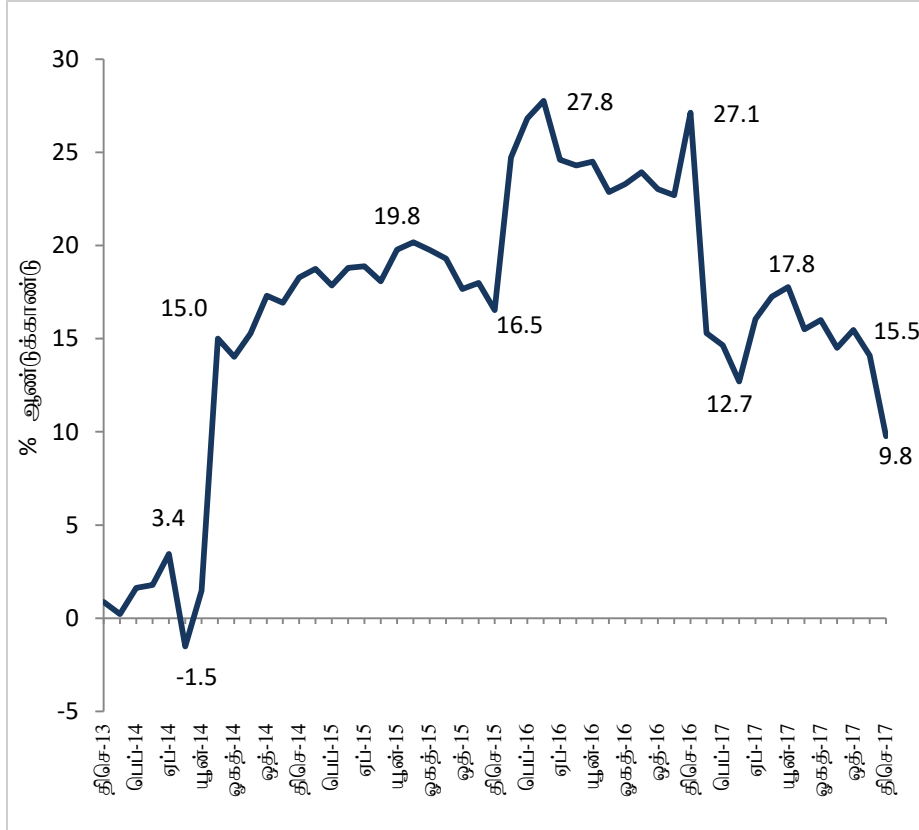
நாணயத்துறை



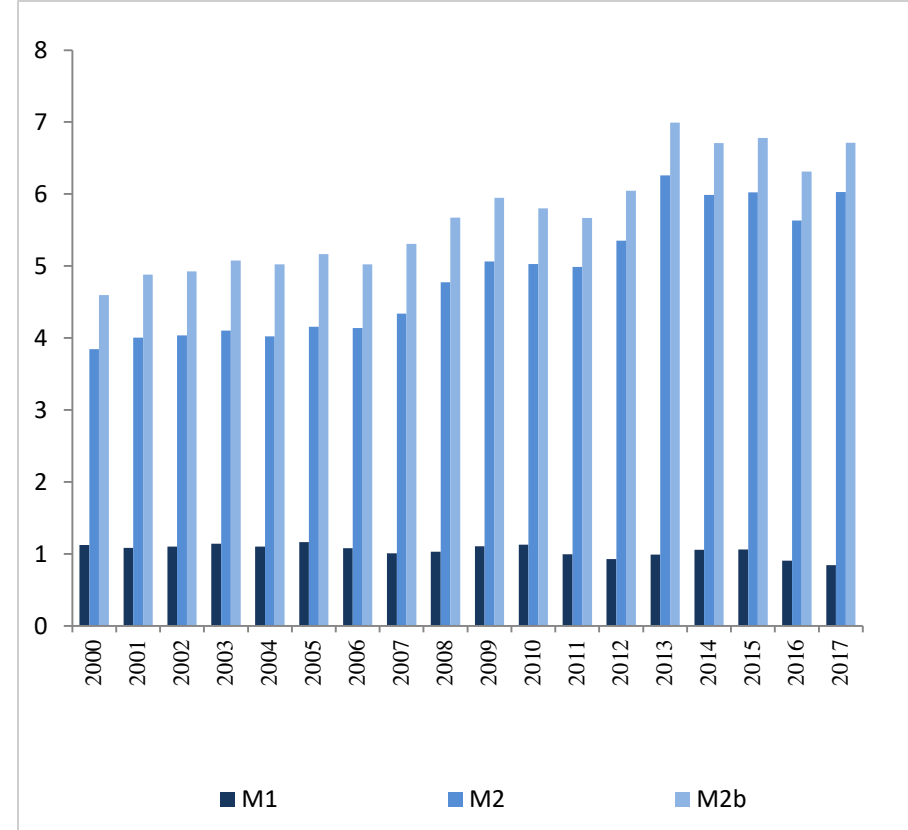
இலங்கை மத்திய வங்கி
பொருளாதார ஆராய்ச்சித் திணைக்களம்

ஒதுக்குப்பண வளர்ச்சியும் பணப்பெருக்கியும்

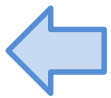
ஒதுக்குப்பண வளர்ச்சி (ஆண்டுக்காண்டு)



பணப்பெருக்கி



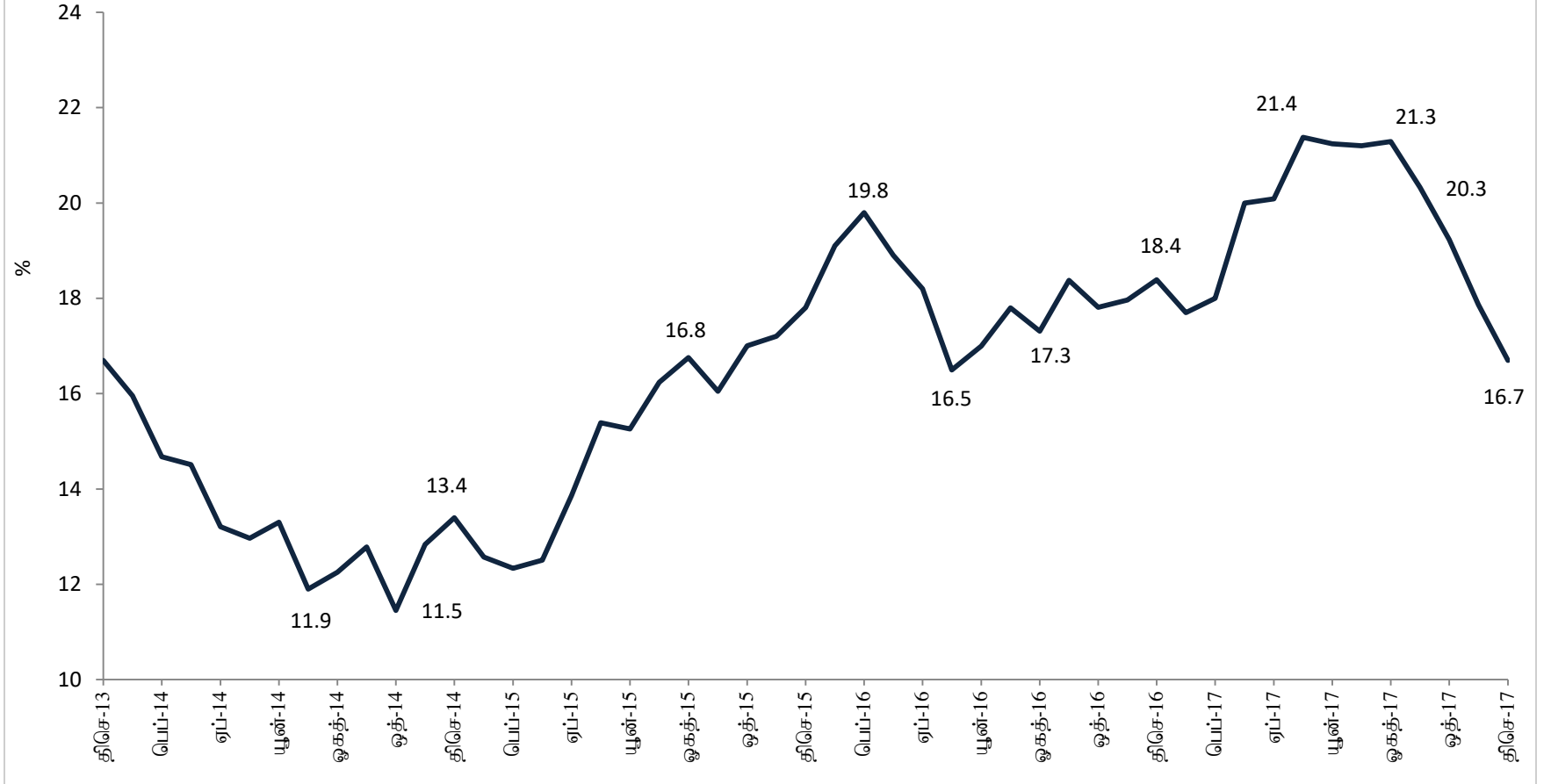
மூலம்: இலங்கை மத்திய வங்கி



இலங்கை மத்திய வங்கி
பொருளாதார ஆராய்ச்சித் திணைக்களம்

விரிந்த பணத்தின் வளர்ச்சி

விரிந்த பணத்தின் (M_{2b}) வளர்ச்சி (ஆண்டுக்காண்டு)

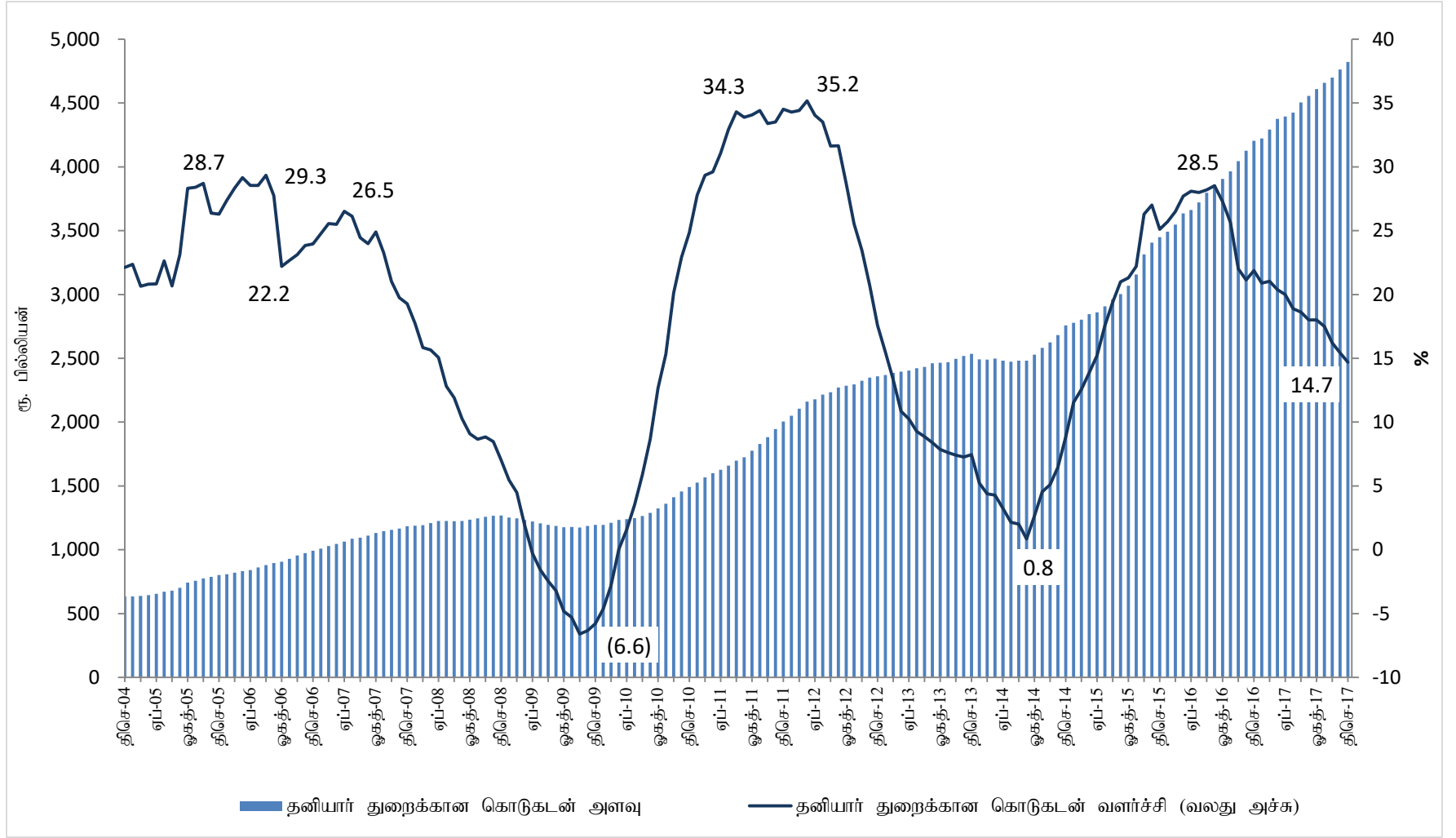


மூலம்: இலங்கை மத்திய வங்கி



இலங்கை மத்திய வங்கி
பொருளாதார ஆராய்ச்சித் திணைக்களம்

தனியார் துறைக்கான கொடுகடன்

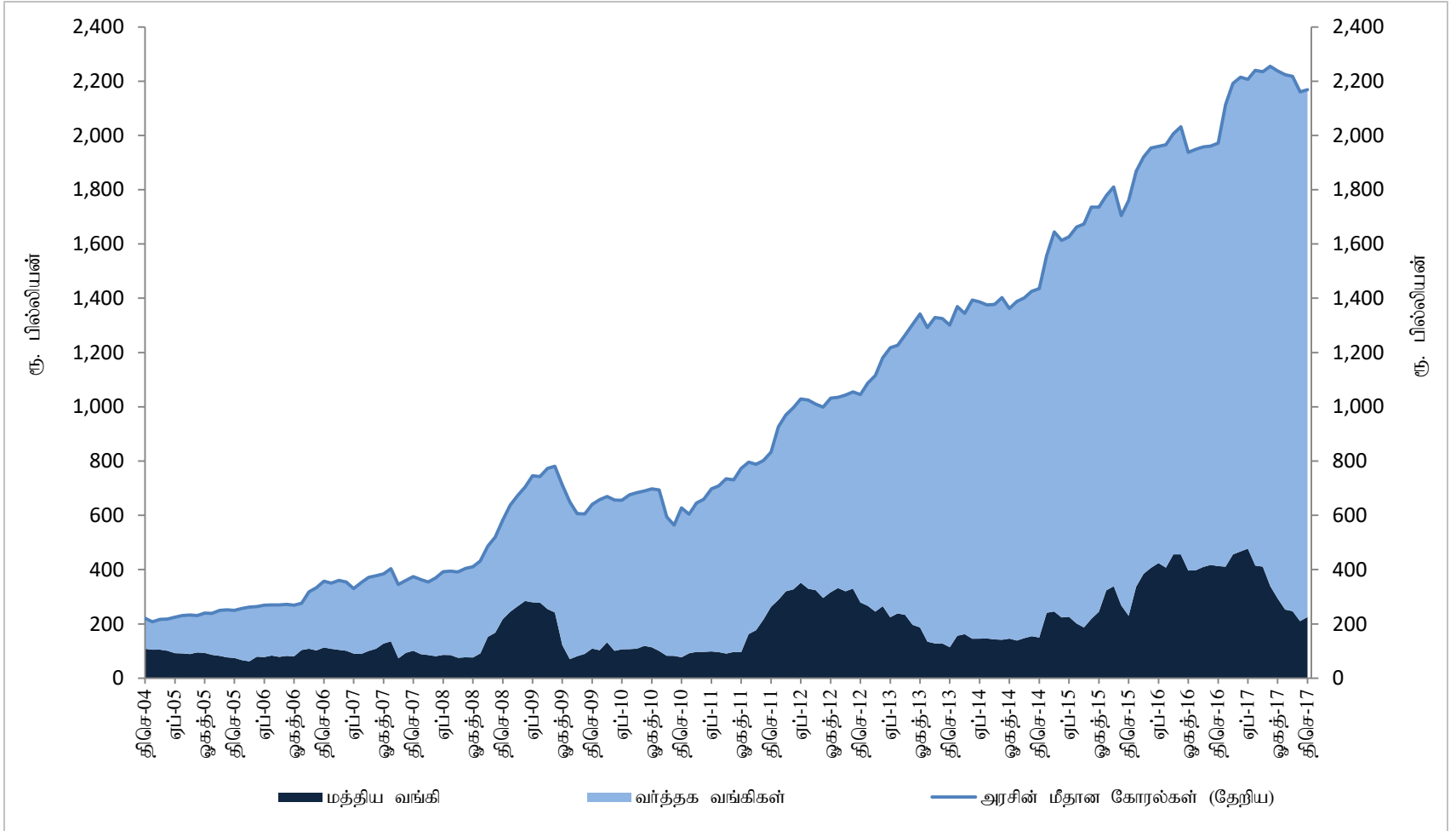


மூலம்: இலங்கை மத்திய வங்கி

இலங்கை மத்திய வங்கி
பொருளாதார ஆராய்ச்சித் திணைக்களம்



அரசிற்கான தேறிய கொடுகடன்

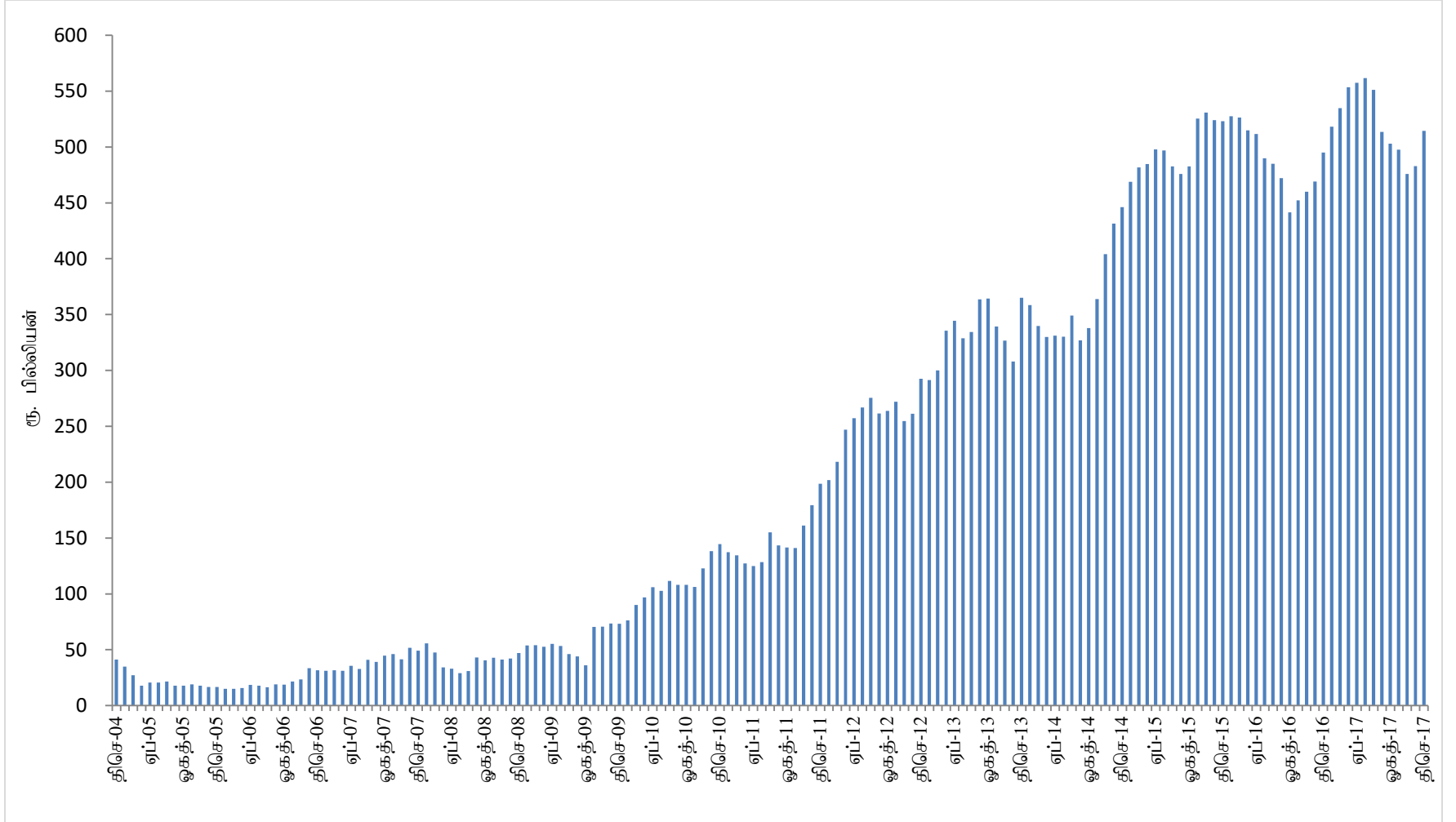


மூலம்: இலங்கை மத்திய வங்கி

இலங்கை மத்திய வங்கி
பொருளாதார ஆராய்ச்சித் திணைக்களம்



அரசு கூட்டுத்தாபனங்களுக்கான கொடுகடன்

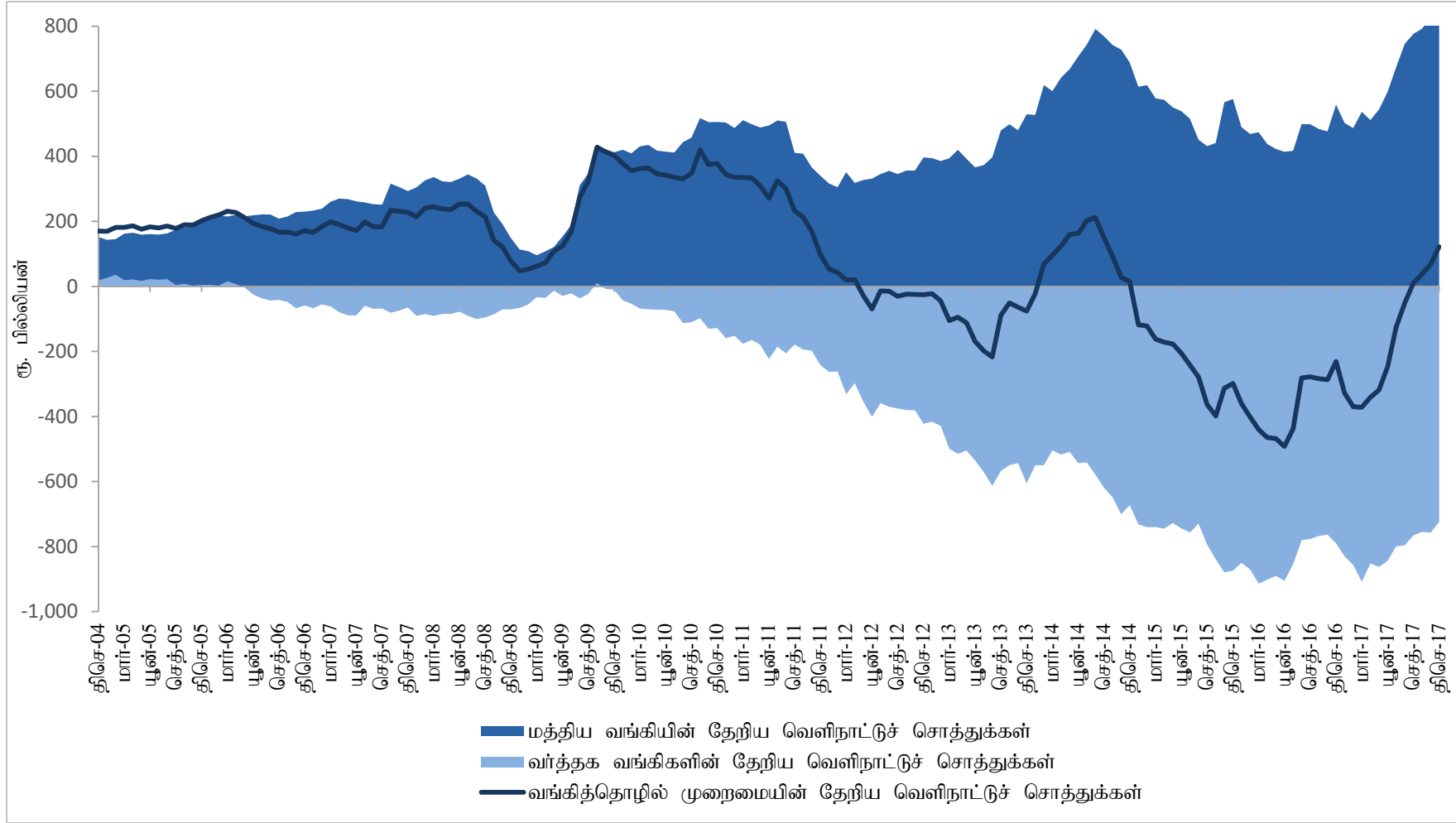


மூலம்: இலங்கை மத்திய வங்கி



இலங்கை மத்திய வங்கி
பொருளாதார ஆராய்ச்சித் திணைக்களம்

தேறிய வெளிநாட்டுச் சொத்துக்கள்

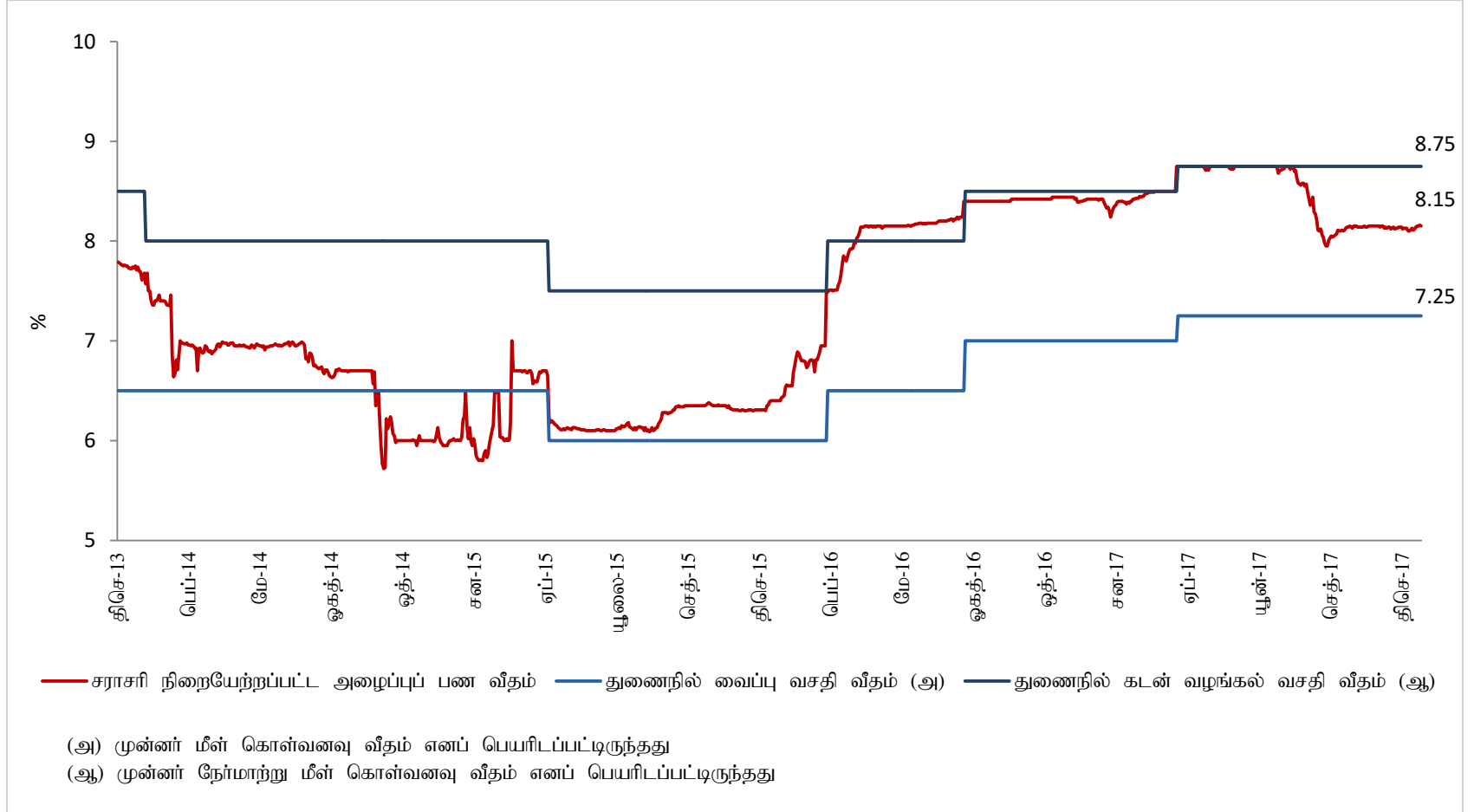


மூலம்: இலங்கை மத்திய வங்கி



இலங்கை மத்திய வங்கி
பொருளாதார ஆராய்ச்சித் திணைக்களம்

கொள்கை வட்டி வீதங்கள் மற்றும் ஓரிருவ பணச்சந்தை வீதங்கள்



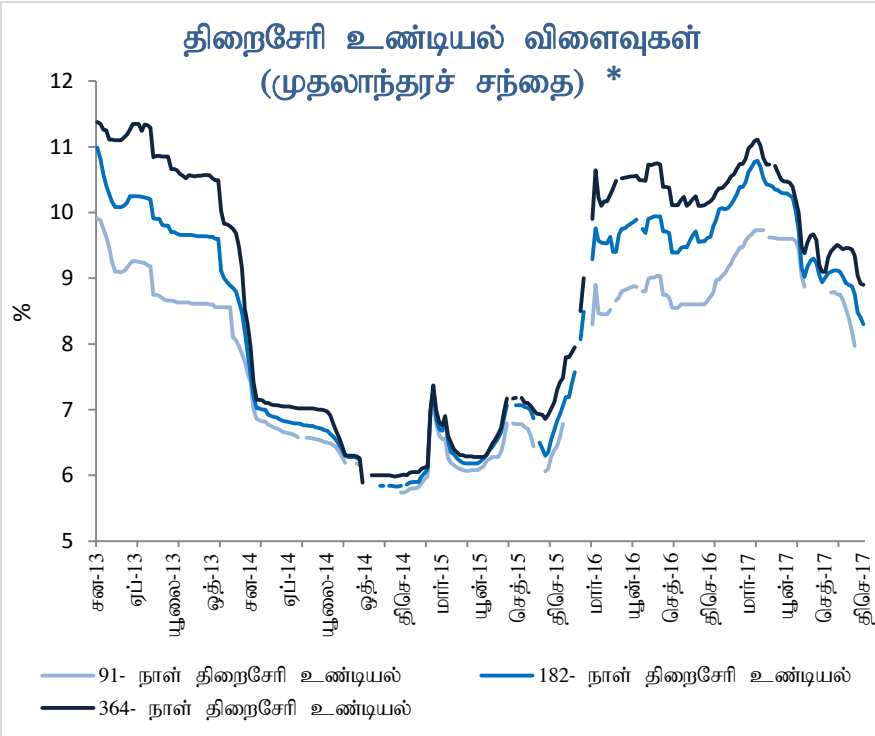
மூலம்: இலங்கை மத்திய வங்கி



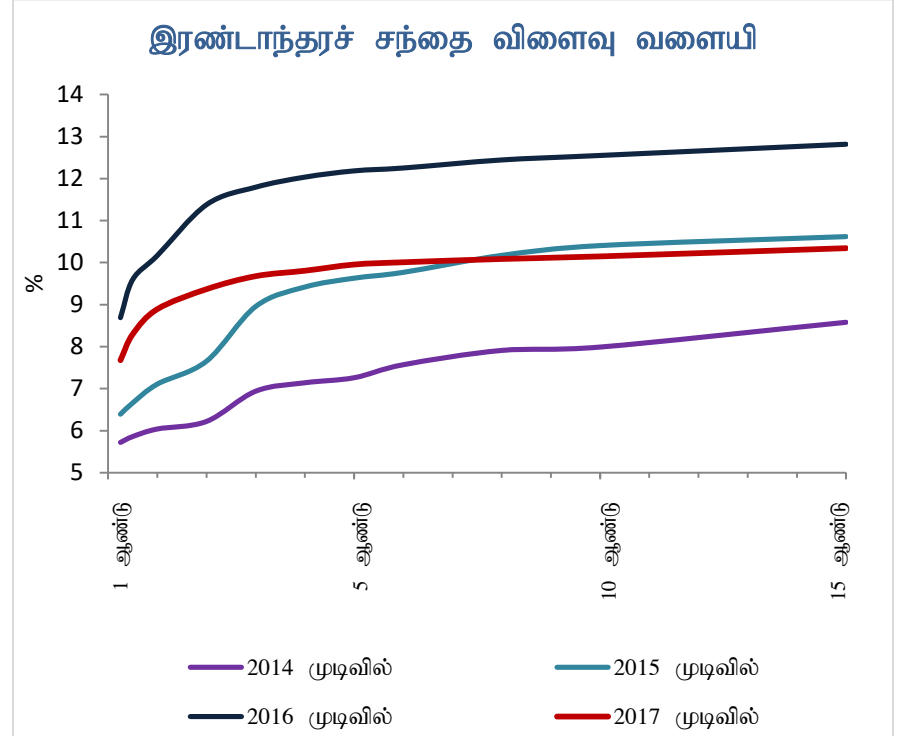
இலங்கை மத்திய வங்கி
பொருளாதார ஆராய்ச்சித் திணைக்களம்

திறைசேரி உண்டியல் விளைவுகளும் விளைவு வளையியும்

திறைசேரி உண்டியல் விளைவுகள்
(முதலாந்தரச் சந்தை) *



இரண்டாந்தரச் சந்தை விளைவு வளையி

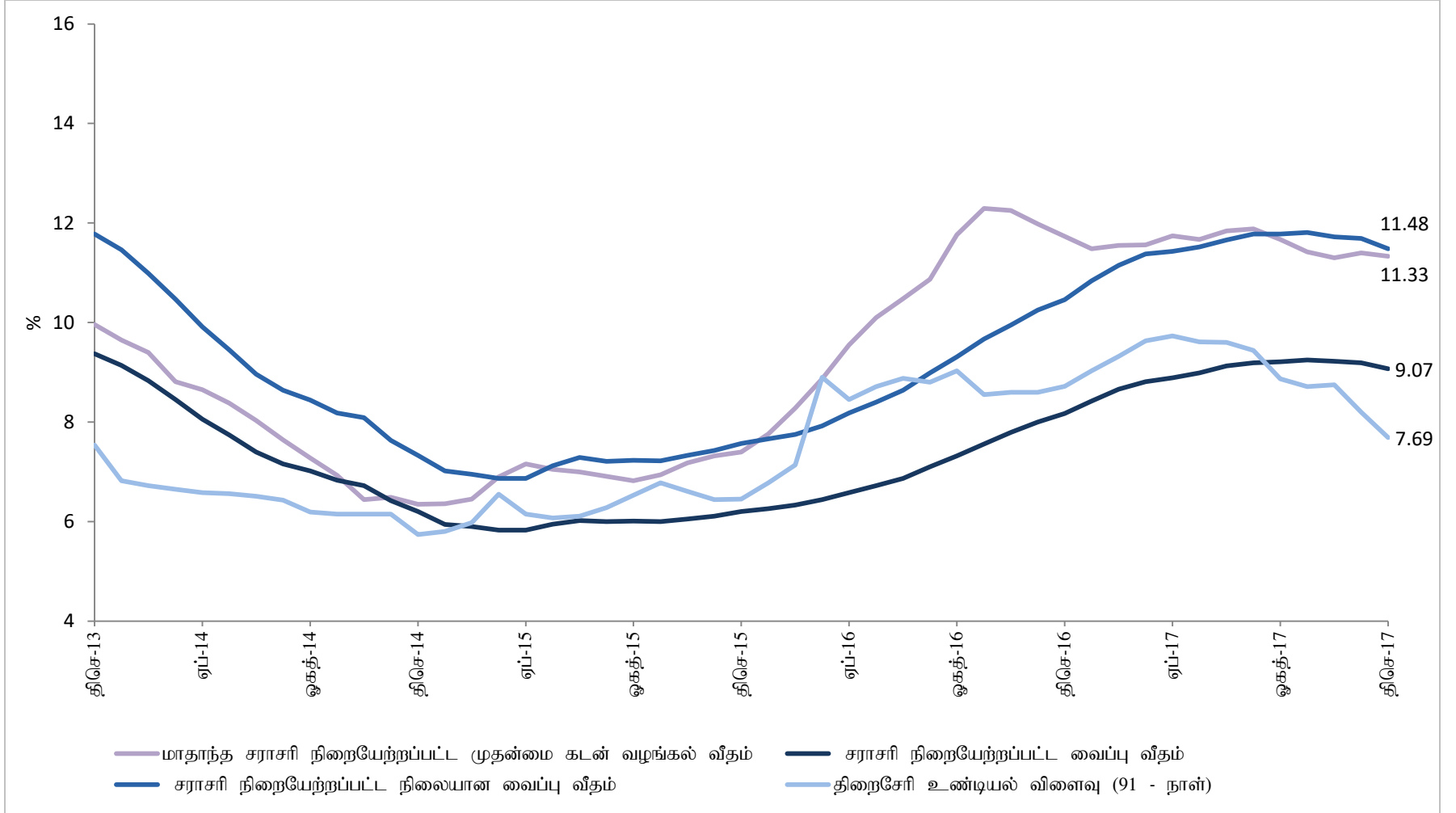


மூலம்: இலங்கை மத்திய வங்கி

*சில வாரங்களுக்கான விளைவு வீதங்கள் கிடைக்கப்பெறவில்லை



சந்தை வட்டி வீதங்கள்



மூலம்: இலங்கை மத்திய வங்கி



இலங்கை மத்திய வங்கி
பொருளாதார ஆராய்ச்சித் திணைக்களம்

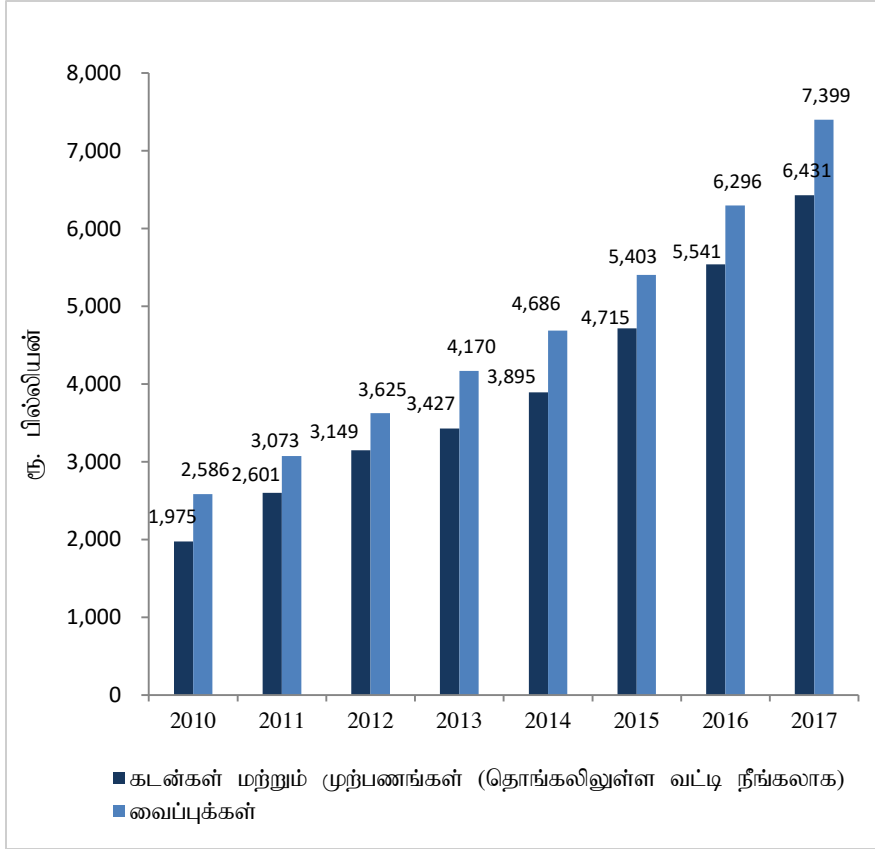
நிதியியல் துறை



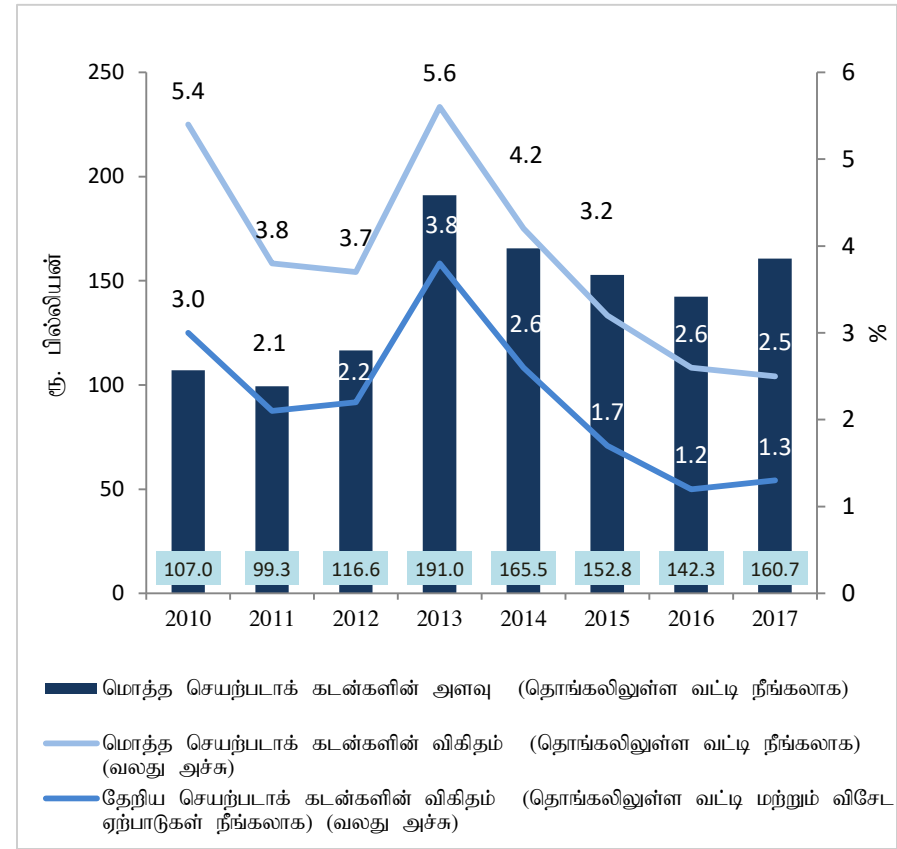
இலங்கை மத்திய வங்கி
பொருளாதார ஆராய்ச்சித் திணைக்களம்

வங்கித்தொழில் துறையின் குறிகாட்டிகள் (i)

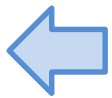
வங்கித்தொழில் துறையின் சொத்துக்கள் மற்றும் பொறுப்புக்கள்



வங்கித்தொழில் துறையின் செயற்படாக் கடன்கள்



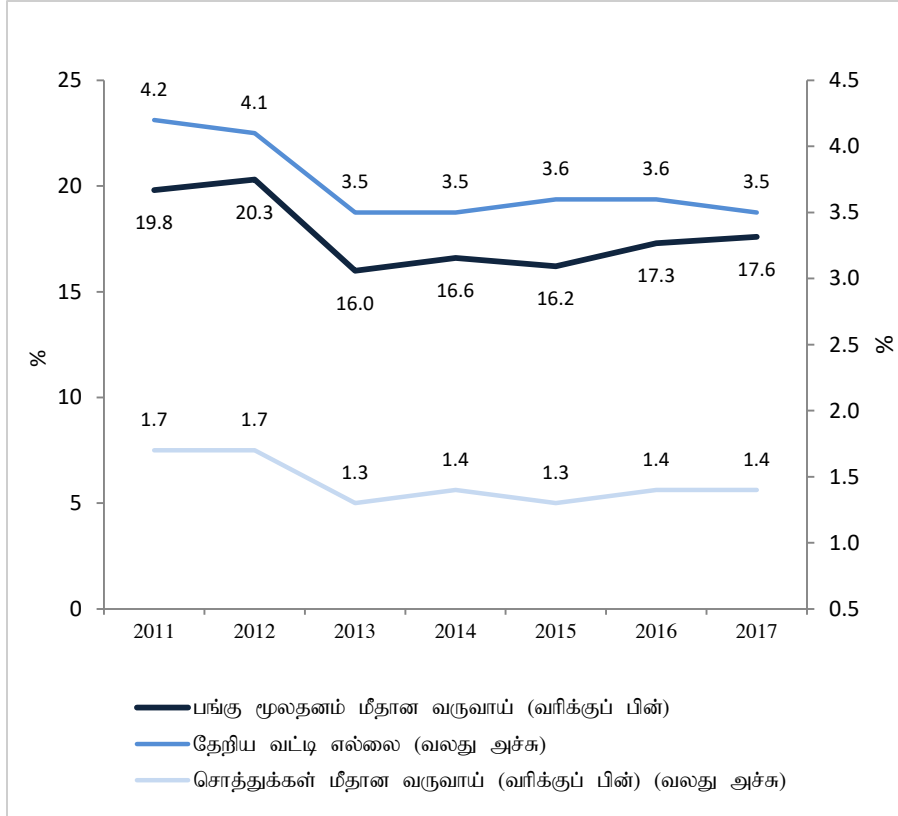
மூலம்: இலங்கை மத்திய வங்கி



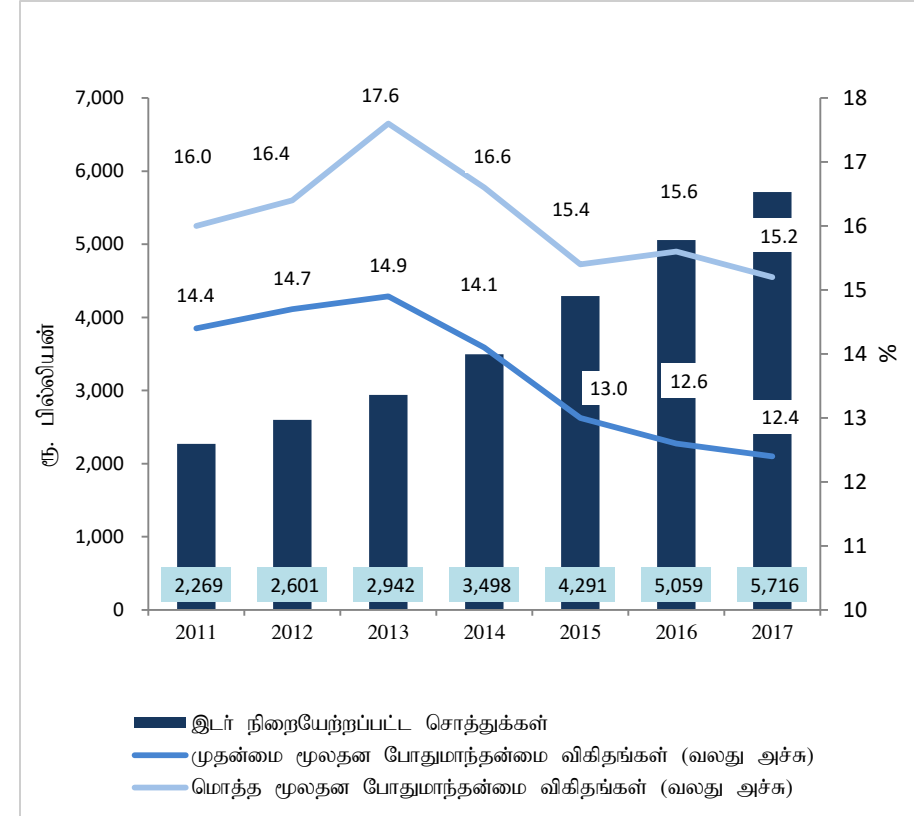
இலங்கை மத்திய வங்கி
பொருளாதார ஆராய்ச்சித் திணைக்களம்

வங்கித்தொழில் துறையின் குறிகாட்டிகள் (ii)

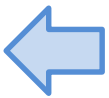
இலாபத்தன்மை குறிகாட்டிகள்



மூலதன போதுமாந்தன்மை விகிதங்கள்



மூலம்: இலங்கை மத்திய வங்கி

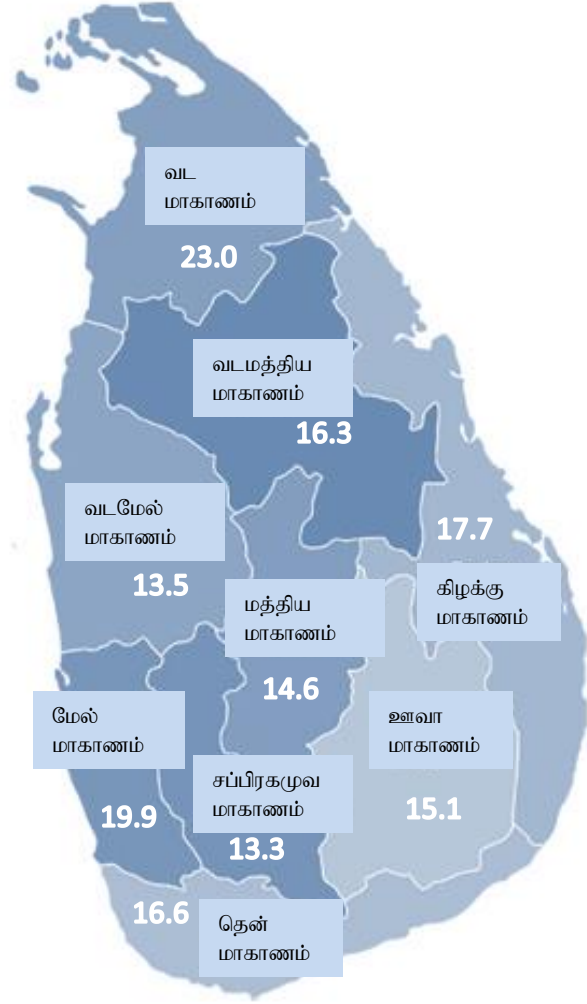
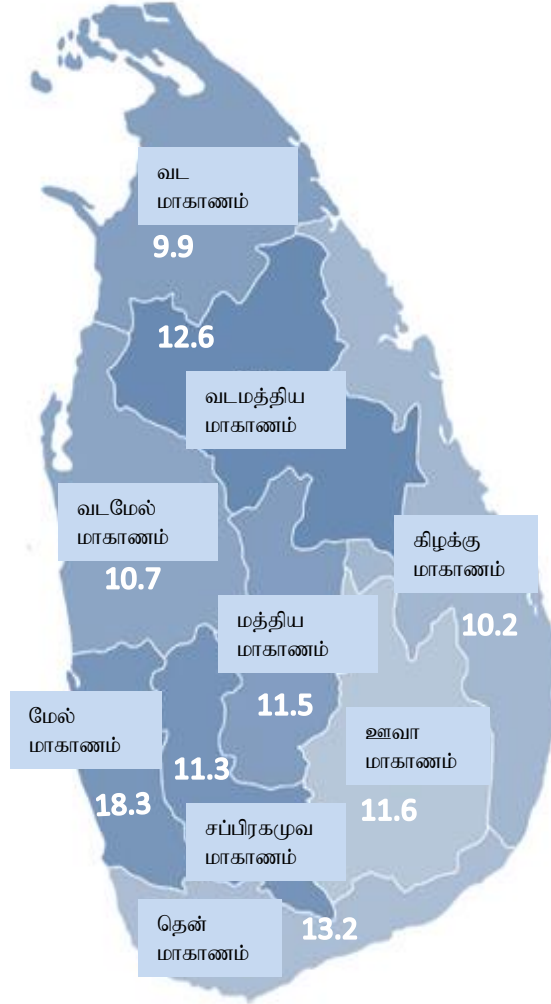


இலங்கை மத்திய வங்கி
 பொருளாதார ஆராய்ச்சித் திணைக்களம்

மாகாண ரீதியான வங்கித்தொழில் அடர்த்தி

2009

2017 நான்காம் காலாண்டு*



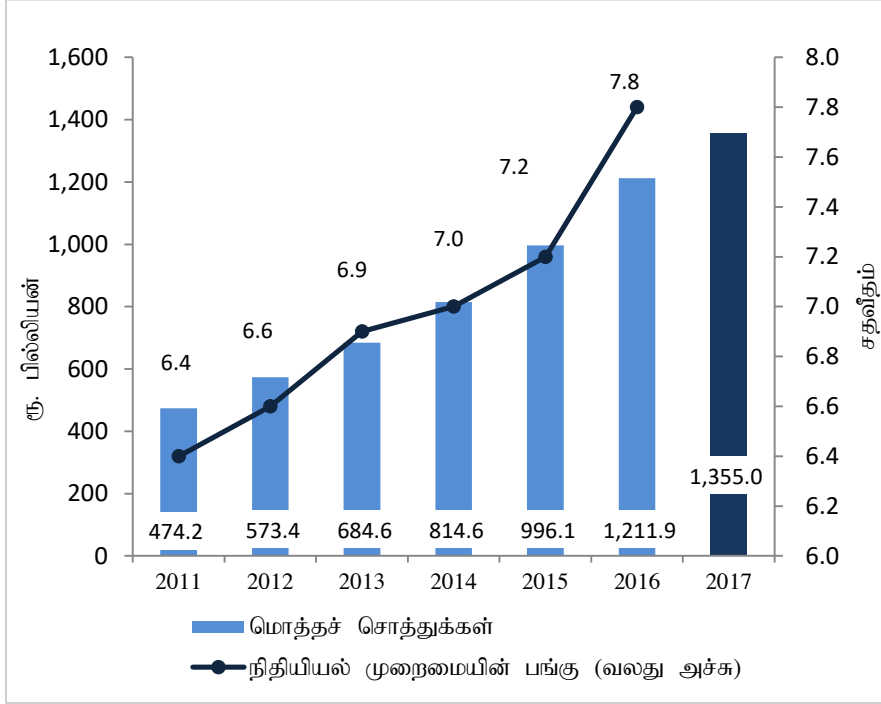
* தொகைமதிப்பு மற்றும் புள்ளிவிபரத் திணைக்களத்தால் வெளியிடப்பட்ட நடுவாண்டு சனத்தொகை அளவீடுகளின் அடிப்படையில் மாகாண ரீதியான வங்கித்தொழில் அடர்த்தி கணிப்பிடப்படுகின்றது.

இலங்கை மத்திய வங்கி
பொருளாதார ஆராய்ச்சித் திணைக்களம்

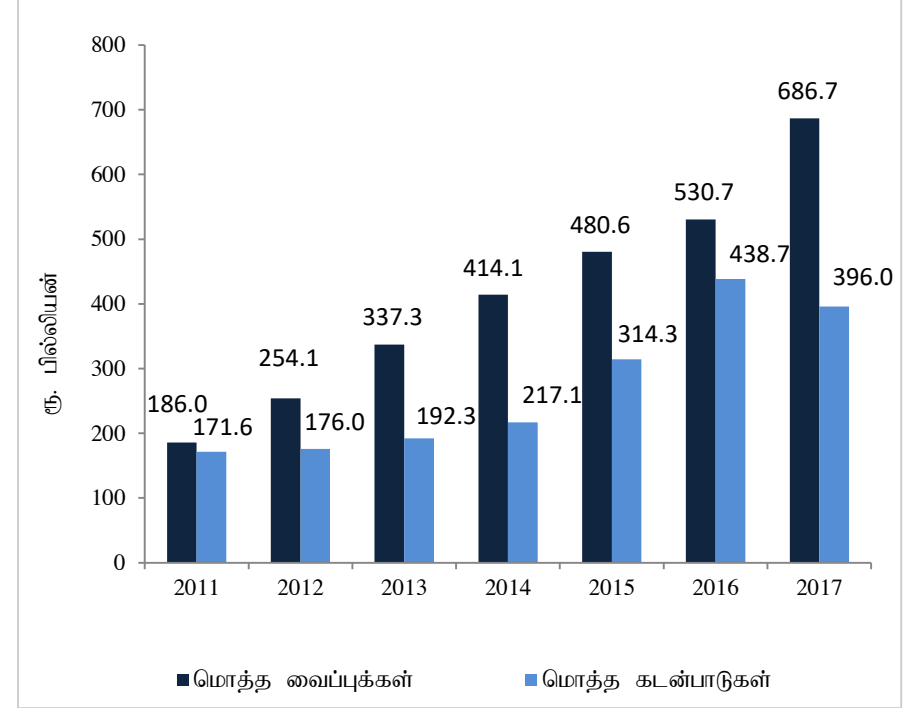


வங்கியல்லா நிதியியல் துறையின் குறிகாட்டிகள் (i)

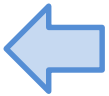
உரிமம் பெற்ற நிதிக்கம்பனிகள் மற்றும் சிறப்பியல்பு வாய்ந்த குத்தகைக் கம்பனிகள் துறையின் சொத்துக்கள்



உரிமம் பெற்ற நிதிக்கம்பனிகள் மற்றும் சிறப்பியல்பு வாய்ந்த குத்தகைக் கம்பனிகள் துறையின் மொத்த வைப்புக்கள் மற்றும் கடன்பாடுகள் *



மூலம்: இலங்கை மத்திய வங்கி

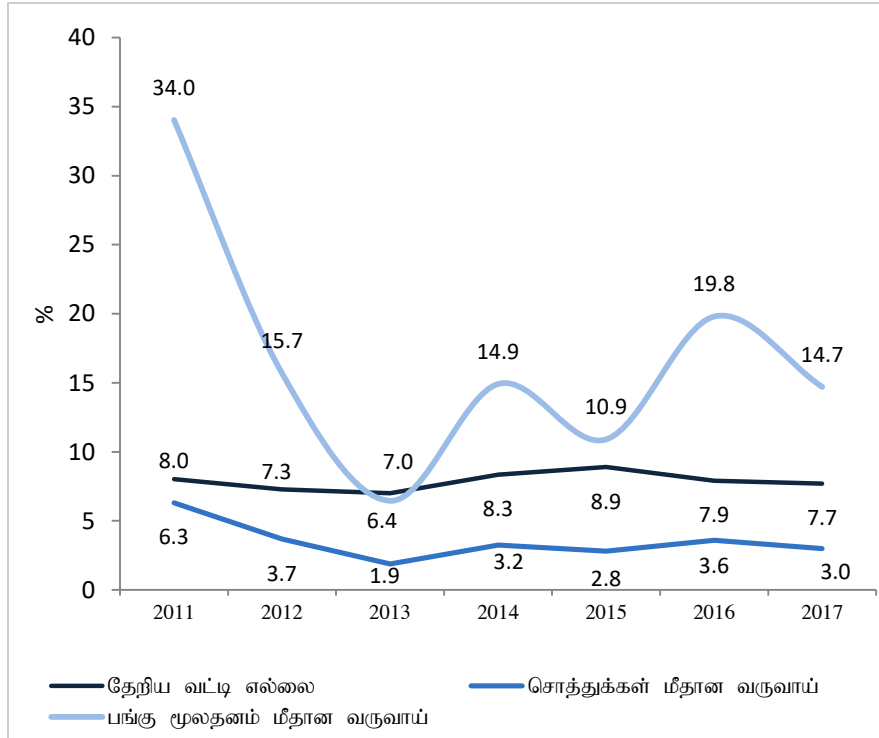


இலங்கை மத்திய வங்கி
பொருளாதார ஆராய்ச்சித் திணைக்களம்

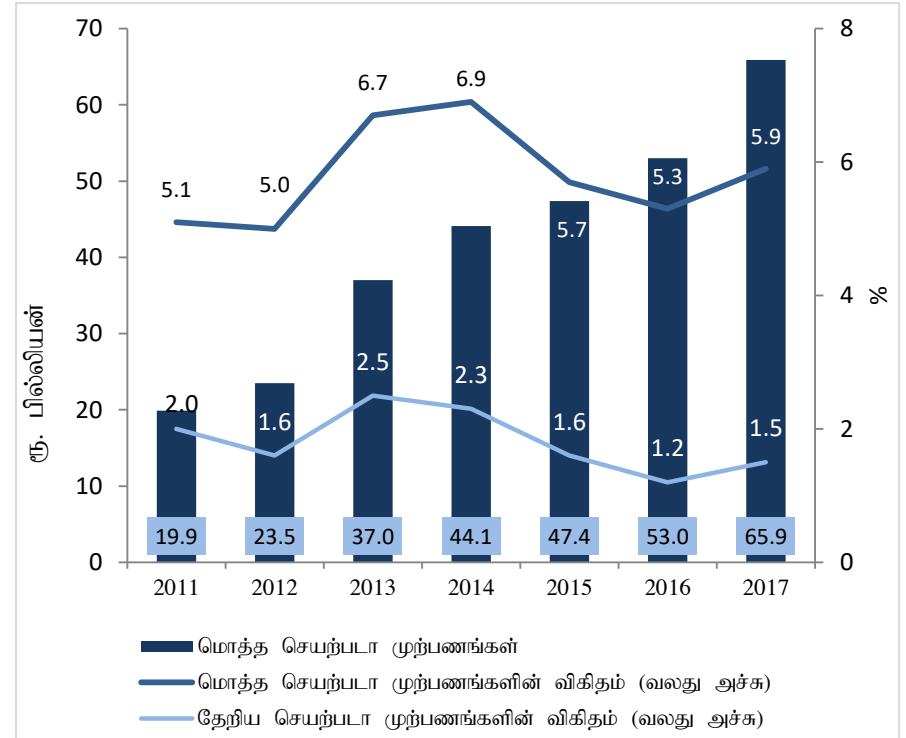
* வைப்புக்கள் உரிமம் பெற்ற நிதிக்கம்பனிகளினால் மட்டும் திரட்டப்பட்டவையாகும்.

வங்கியல்லா நிதியியல் துறையின் குறிகாட்டிகள் (ii)

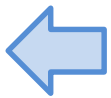
உரிமம் பெற்ற நிதிக்கம்பனிகள் மற்றும் சிறப்பியல்பு வாய்ந்த குத்தகைக் கம்பனிகள் துறையின் இலாபத்தன்மை குறிகாட்டிகள்



செயற்படா முற்பணங்கள்



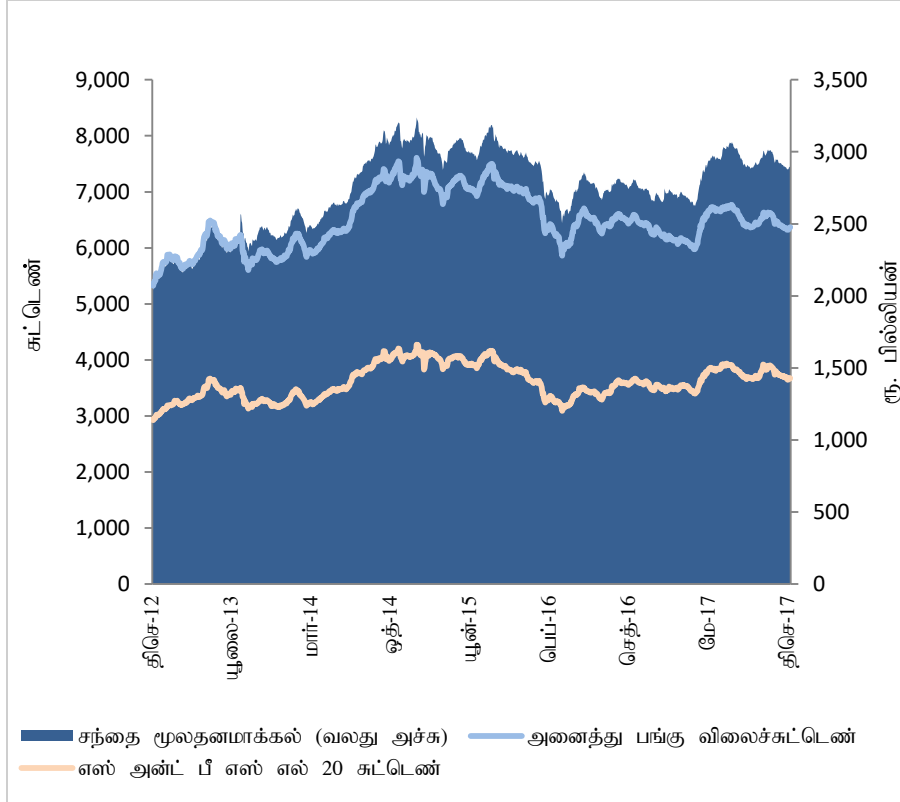
மூலம்: இலங்கை மத்திய வங்கி



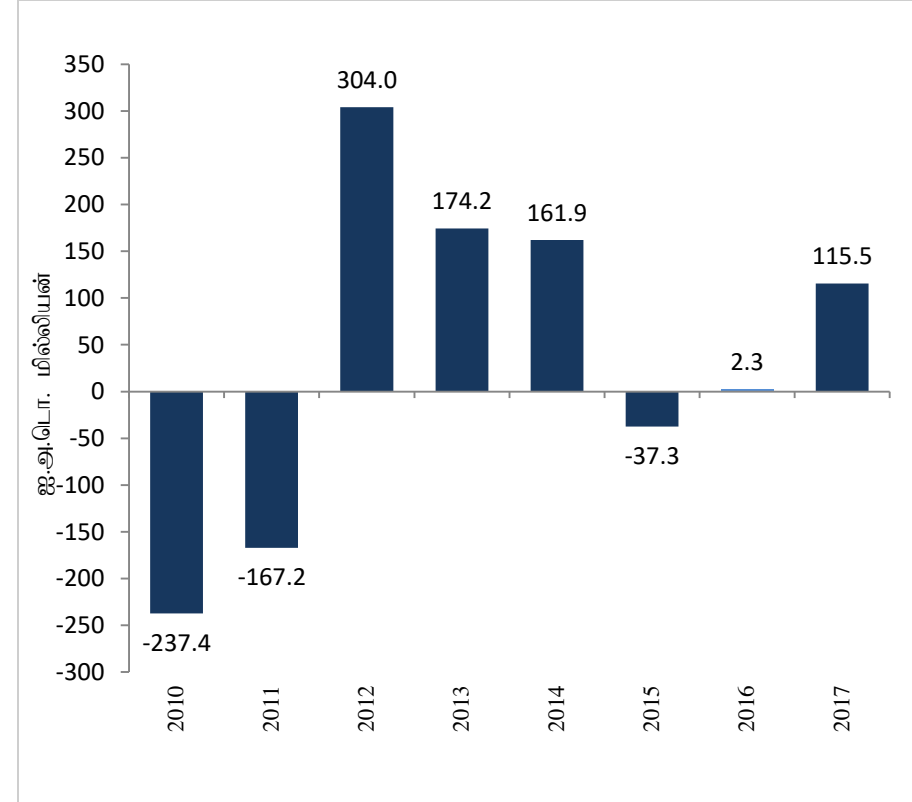
இலங்கை மத்திய வங்கி
பொருளாதார ஆராய்ச்சித் திணைக்களம்

பங்குச் சந்தையின் செயலாற்றம்

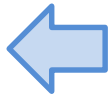
பங்கு விலைச்சுட்டெண்கள் மற்றும் சந்தை மூலதனமாக்கல்



இரண்டாந்தரச் சந்தைக்கான தேறிய வெளிநாட்டு உட்பாய்ச்சல்கள்



மூலம்: கொழும்பு பங்குப் பரிவர்த்தனை



இலங்கை மத்திய வங்கி
பொருளாதார ஆராய்ச்சித் திணைக்களம்

மேலேயுள்ள வரைபடத் தொகுப்புக்கள் இலங்கையின் பேரண்டப் பொருளாதாரம் மற்றும் நிதிச் சந்தைகளின் போக்குகள் என்பவற்றைக் காட்டுகின்றன. எனினும் இந்த வரைபடங்கள் மூலத் தரவுகளை வழங்கவில்லை. ஒரு விரிவான தரவுத் தொகுப்பினை இலங்கை மத்திய வங்கியின் இணையத்தளத்திலிருந்து பெற்றுக்கொள்ளலாம். 2017 ஆம் ஆண்டுக்கான தகவல்கள் தற்காலிகமானவையாகும்.

