

# இலங்கை: வரைபடங்களில் பேரண்டப் பொருளாதார அபிவிருத்திகள்

---

2016 முதலாம் காலாண்டு



இலங்கை மத்திய வங்கி  
பொருளாதார ஆராய்ச்சித் திணைக்களம்

# சுட்டெண்

## உண்மைத்துறை மற்றும் பணவீக்கம்

உண்மை மொ.உ.உற்பத்தி வளர்ச்சி (வருடாந்தம்/காலாண்டு)  
துறைவாரியான மொ.உ.உற்பத்தி வளர்ச்சி  
தலைக்குரிய மொ.உ.உற்பத்தி  
தொழிலின்மை  
வறுமை  
பணவீக்கம் (i)  
பணவீக்கம் (ii)

## வெளிநாட்டுத்துறை

வணிக ஏற்றுமதிகளிலிருந்தான வருவாய்கள்  
வணிக இறக்குமதிகள் மீதான செலவினம்  
வர்த்தக நிலுவை  
சுற்றுலா: வருகைகள் மற்றும் வருவாய்கள்  
சுற்றுலா: மாதாந்த வருகைகள்  
தொழிலாளர் பணவனுப்பல்கள்  
நடைமுறைக் கணக்கு நிலுவை  
வெளிநாட்டு நேரடி முதலீட்டுப் பாய்ச்சல்கள்  
சென்மதி நிலுவை  
மொத்த அலுவல்சார் ஒதுக்குகள்  
செலாவணி வீத அசைவுகள்

## இறைத்துறை

அரசிறை  
அரசு செலவினம்  
அரசு முதலீடு  
வரவு செலவுத்திட்டப் பற்றாக்குறை  
பொதுப்படுகடன்

## நாணயத்துறை

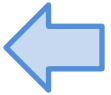
ஒதுக்குப்பண வளர்ச்சி மற்றும் பணப்பெருக்கி  
விரிந்த பணத்தின் வளர்ச்சி  
தனியார் துறைக்கான கொடுகடன்  
அரசிற்கான தேரிய கொடுகடன்  
அரசு கட்டுத்தாபனங்களுக்கான கொடுகடன்  
தேரிய வெளிநாட்டுச் சொத்துக்கள்  
கொள்கை வட்டி வீதங்கள் மற்றும் ஓரிருவ பணச்சந்தை வீதங்கள்  
திறைசேரி உண்டியல் விளைவுகள் மற்றும் விளைவு வளையி  
சந்தை வட்டி வீதங்கள்

## நிதியியல் துறை

வங்கித்தொழில் துறையின் குறிகாட்டிகள் (i)  
வங்கித்தொழில் துறையின் குறிகாட்டிகள் (ii)  
வங்கித்தொழில் அடர்த்தி  
வங்கியல்லா நிதியியல் துறையின் குறிகாட்டிகள் (i)  
வங்கியல்லா நிதியியல் துறையின் குறிகாட்டிகள் (ii)  
பங்குச் சந்தையின் செயலாற்றம்



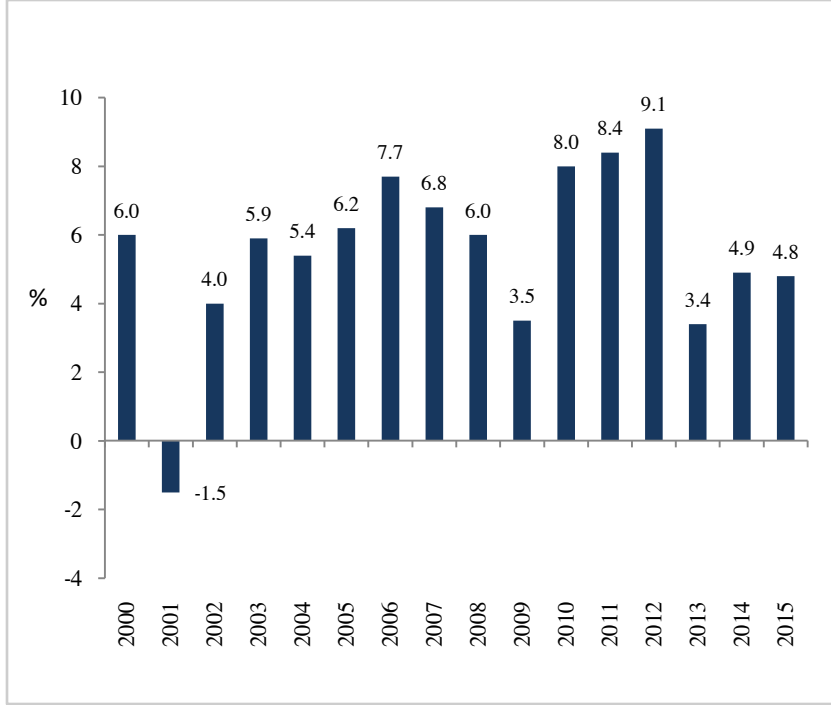
# உண்மைத்துறை மற்றும் பணவீக்கம்



இலங்கை மத்திய வங்கி  
பொருளாதார ஆராய்ச்சித் திணைக்களம்

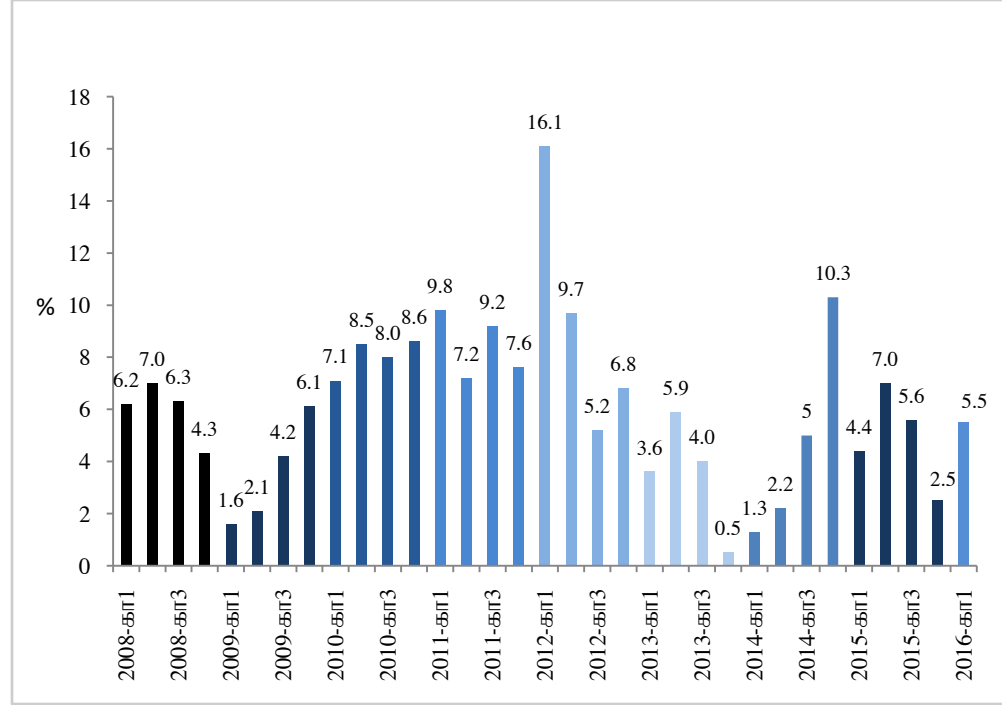
# உண்மை மொத்த உள்நாட்டு உற்பத்தி வளர்ச்சி\*

வருடாந்த உண்மை மொத்த உள்நாட்டு உற்பத்தி வளர்ச்சி

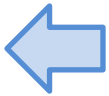


மூலம்: தொகைமதிப்பு மற்றும் புள்ளிவிபரத் திணைக்களம் இலங்கை மத்திய வங்கி

காலாண்டு உண்மை மொத்த உள்நாட்டு உற்பத்தி வளர்ச்சி



மூலம்: தொகைமதிப்பு மற்றும் புள்ளிவிபரத் திணைக்களம்



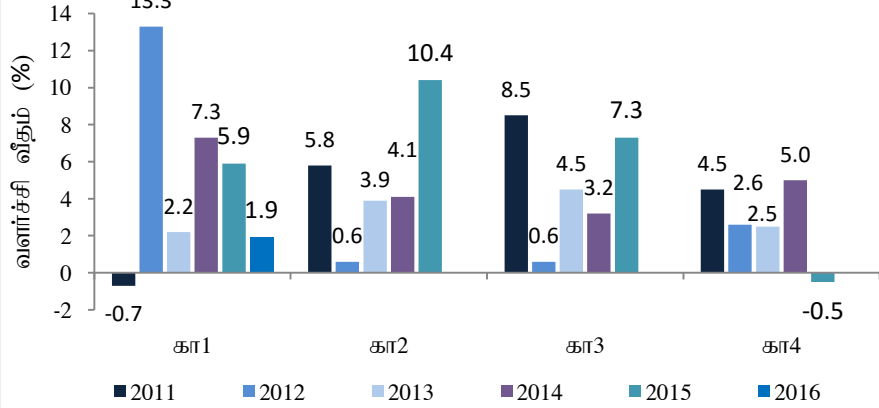
\*2011 இலிருந்தான தரவுகள் தொகைமதிப்பு மற்றும் புள்ளிவிபரத் திணைக்களத்தால் வெளியிடப்பட்ட மொத்த உள்நாட்டு உற்பத்தியின் அளவீடுகள் (2010 விலைகள்) மீள்அடியாண்டின் அடிப்படையிலானவை ஆகும்.



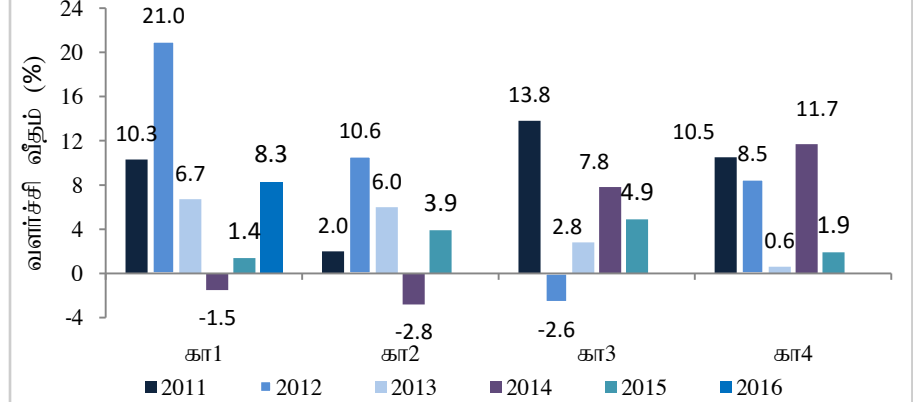
இலங்கை மத்திய வங்கி  
பொருளாதார ஆராய்ச்சித் திணைக்களம்

# துறைவாரியான மொத்த உள்நாட்டு உற்பத்தி வளர்ச்சி\*

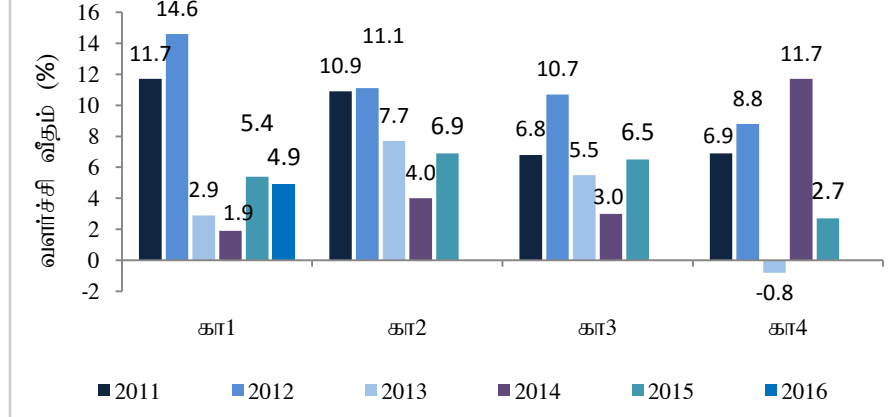
## வேளாண்மை



## கைத்தொழில்



## பணிகள்

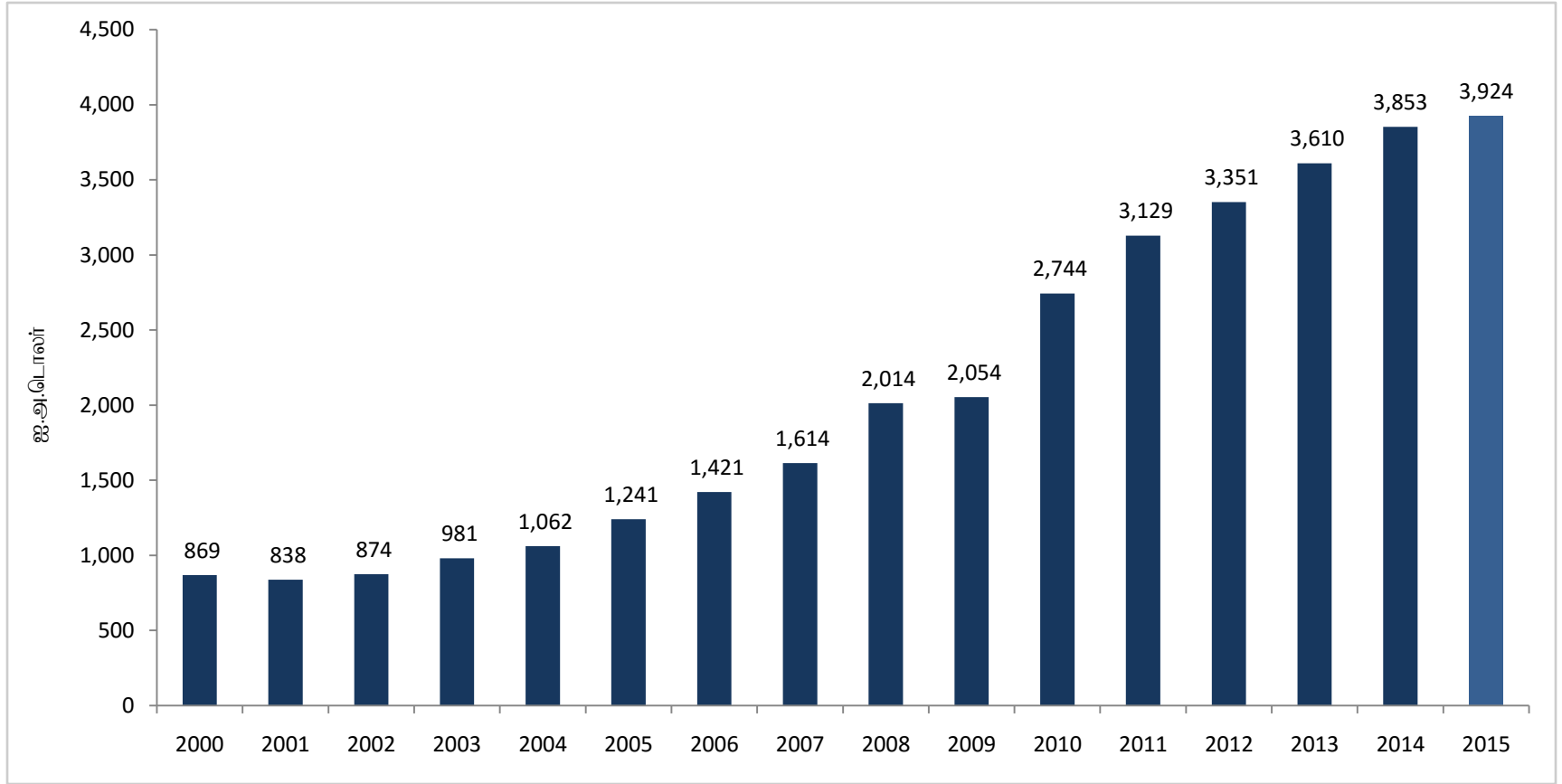


மூலம்: தொகைமதிப்பு மற்றும் புள்ளிவிபரத் திணைக்களம்

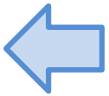
\* 2011 இலிருந்தான தரவுகள் தொகைமதிப்பு மற்றும் புள்ளிவிபரத் திணைக்களத்தால் வெளியிடப்பட்ட மொத்த உள்நாட்டு உற்பத்தியின் அளவீடுகள் (2010 விலைகள்) மீள்அடியாண்டின் அடிப்படையிலானவை ஆகும்.



# தலைக்குரிய மொத்த உள்நாட்டு உற்பத்தி\*



மூலம்: தொகைமதிப்பு மற்றும் புள்ளிவிபரத் திணைக்களம்  
இலங்கை மத்திய வங்கி

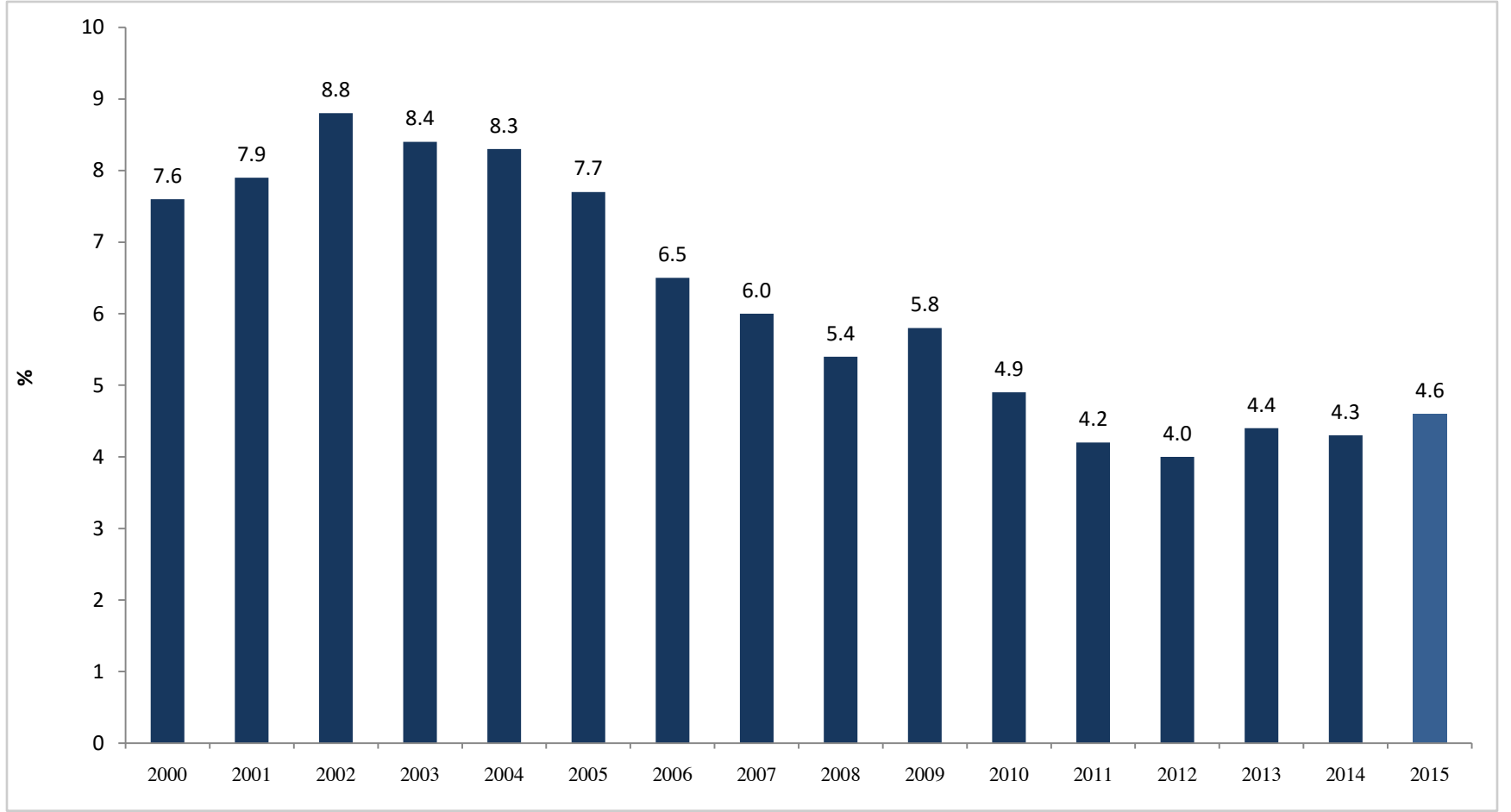


\*2010 இலிருந்தான தரவுகள் தொகைமதிப்பு மற்றும் புள்ளிவிபரத் திணைக்களத்தால் வெளியிடப்பட்ட மொத்த உள்நாட்டு உற்பத்தியின் அளவீடுகள் (2010 விலைகள்) மீள்அடியாண்டின் அடிப்படையிலானதுடன் தரவுகள் அண்மைய குடித்தொகைகளுடன் திருத்தப்பட்டது.



இலங்கை மத்திய வங்கி  
பொருளாதார ஆராய்ச்சித் திணைக்களம்

# தொழிலின்மை



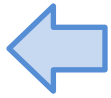
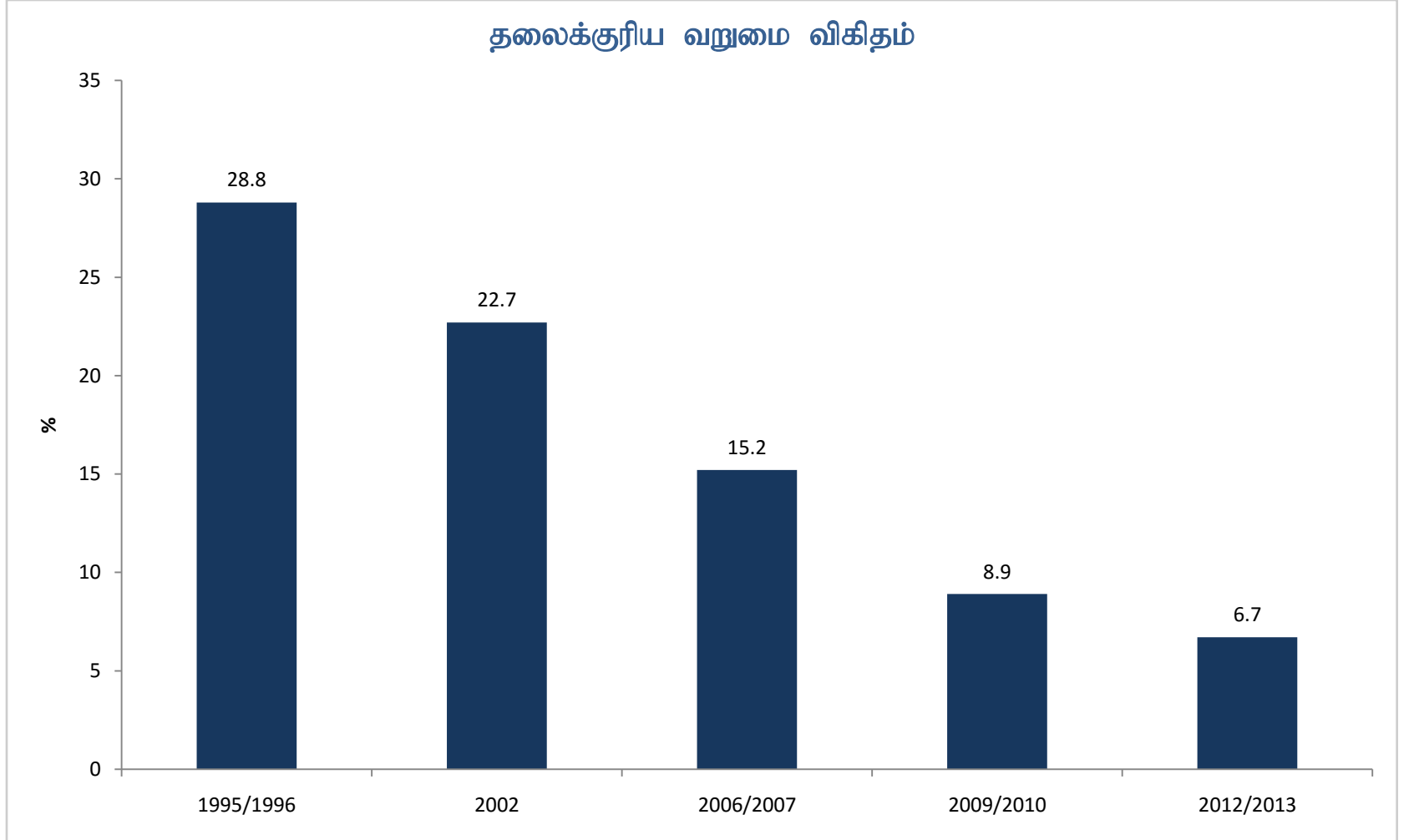
மூலம்: தொகைமதிப்பு மற்றும் புள்ளிவிபரத் திணைக்களம்



இலங்கை மத்திய வங்கி  
பொருளாதார ஆராய்ச்சித் திணைக்களம்

# வறுமை

## தலைக்குரிய வறுமை விகிதம்



இலங்கை மத்திய வங்கி  
பொருளாதார ஆராய்ச்சித் திணைக்களம்

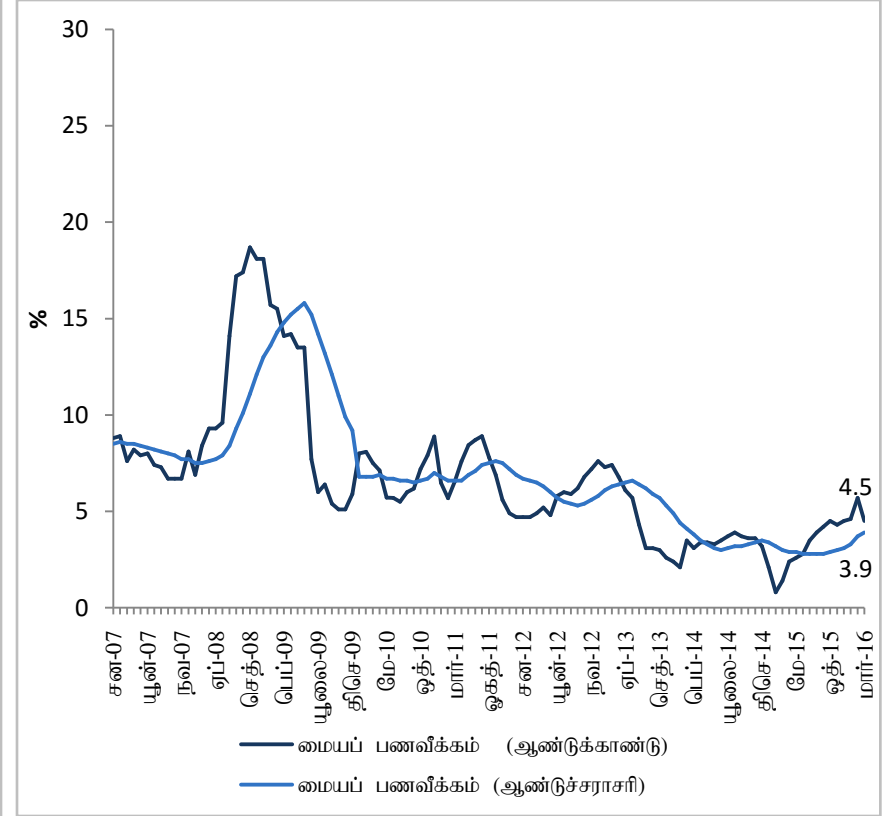
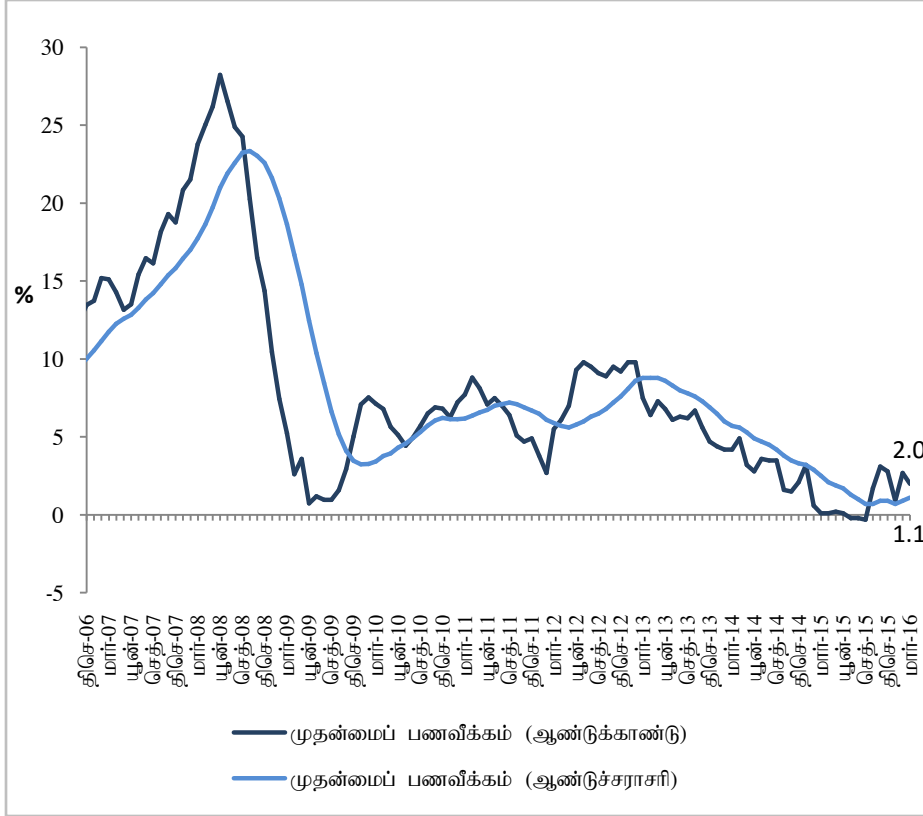
மூலம்: தொகைமதிப்பு மற்றும் புள்ளிவிபரத் திணைக்களம்



# பணவீக்கம் (i)

கொ.நு.வி.சுட்டெண்ணின் அடிப்படையிலான  
முதன்மைப் பணவீக்கம்\*

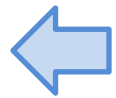
கொ.நு.வி.சுட்டெண்ணின் அடிப்படையிலான  
மையப் பணவீக்கம்\*\*



மூலம்: தொகைமதிப்பு மற்றும் புள்ளிவிபரத் திணைக்களம்

\* கொழும்பு நுகர்வோர் விலைச் சுட்டெண்ணை (2006/07=100) அடிப்படையாகக் கொண்டது.

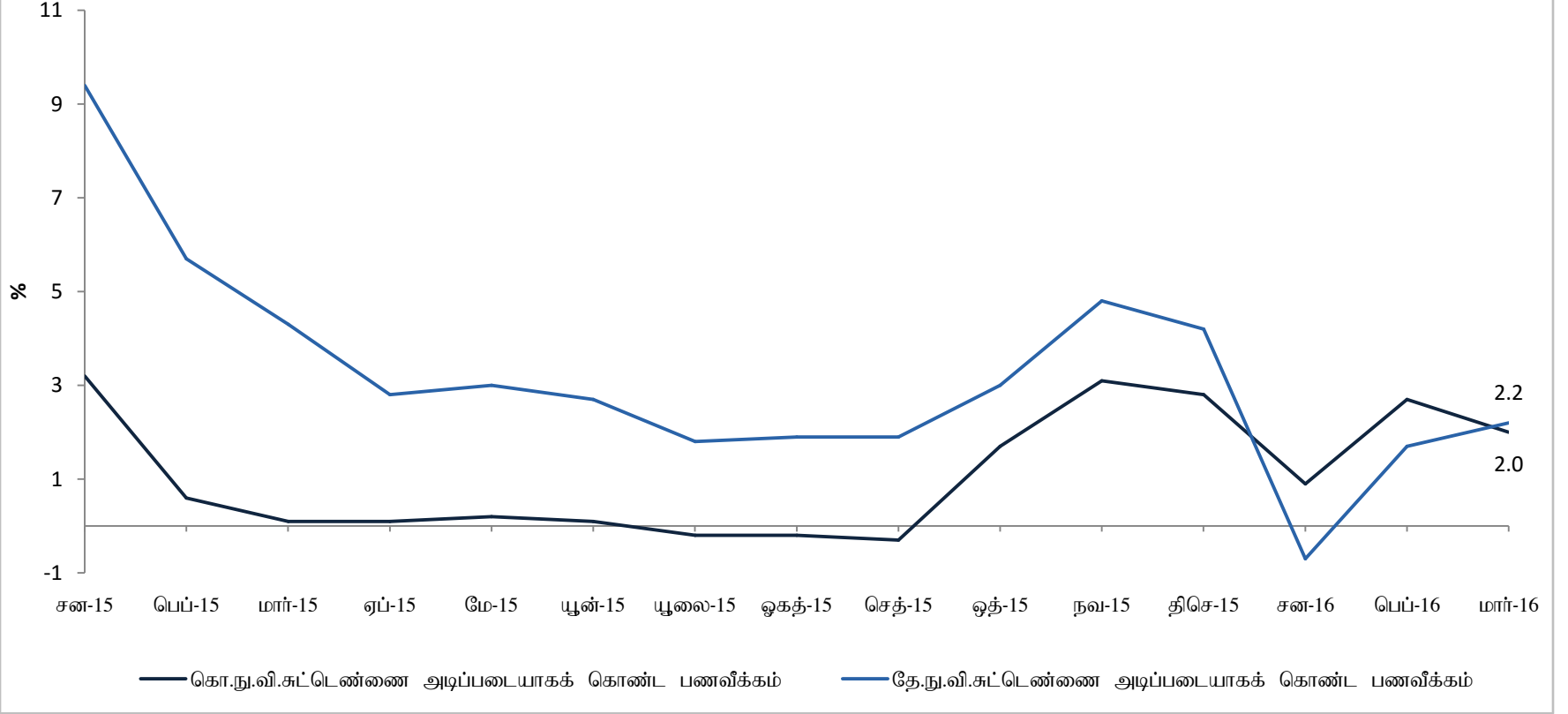
\*\* மையப் பணவீக்கமானது கொழும்பு நுகர்வோர் விலைச் சுட்டெண்ணிலிருந்து உடன் உணவு, வலு, போக்குவரத்து, அரிசி மற்றும் தெங்கு என்பவற்றை நீக்குவதன் மூலம் கணிப்பிடப்பட்டது.



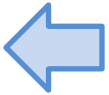
இலங்கை மத்திய வங்கி  
பொருளாதார ஆராய்ச்சித் திணைக்களம்

# பணவீக்கம் (ii)

கொ.நு.வி.சு மற்றும் தே.நு.வி.சுட்டெண்ணின் அடிப்படையிலான முதன்மைப்பணவீக்கம்  
(ஆண்டுக்காண்டு)



மூலம்: தொகைமதிப்பு மற்றும் புள்ளிவிபரத் திணைக்களம்

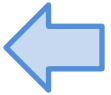


குறிப்பு: கொ.நு.வி.சு - கொழும்பு நுகர்வோர் விலைச் சுட்டெண் (2006/07=100)  
தே.நு.வி.சு - தேசிய நுகர்வோர் விலைச் சுட்டெண் (2013=100)



இலங்கை மத்திய வங்கி  
பொருளாதார ஆராய்ச்சித் திணைக்களம்

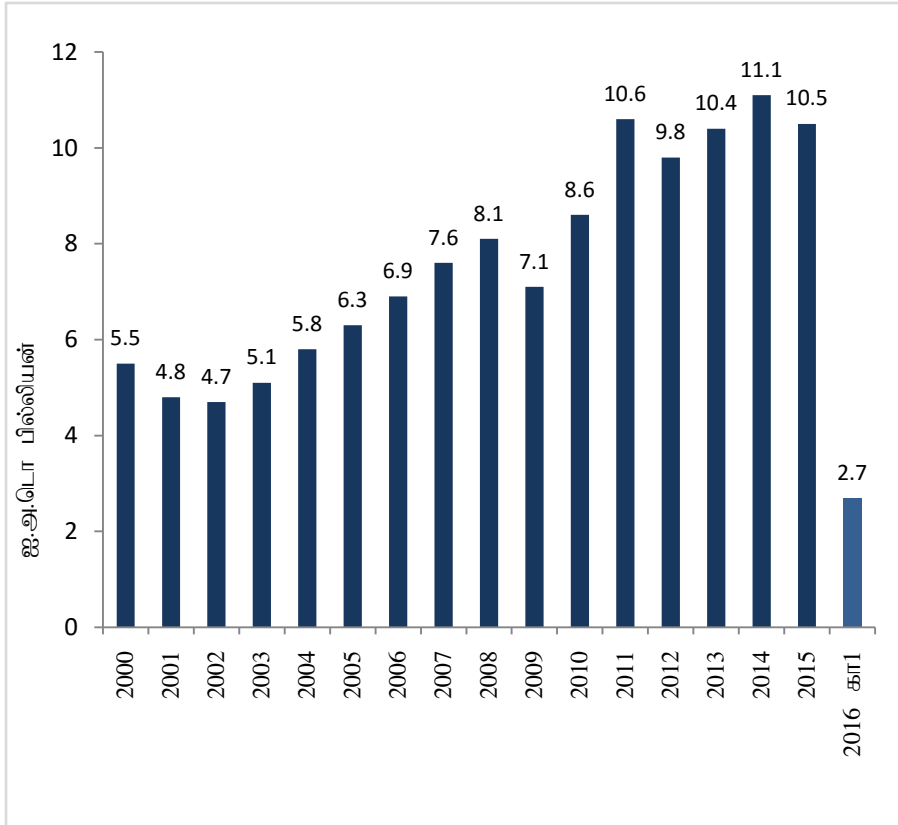
# வெளிநாட்டுத் துறை



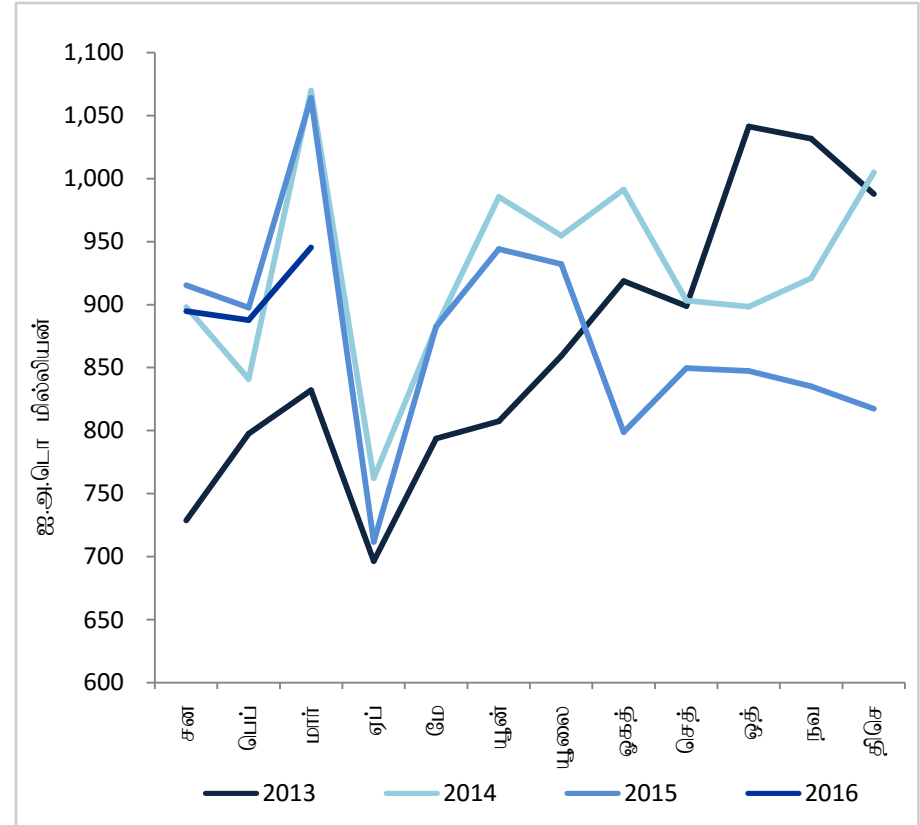
இலங்கை மத்திய வங்கி  
பொருளாதார ஆராய்ச்சித் திணைக்களம்

# வணிக ஏற்றுமதிகளிலிருந்தான வருவாய்கள்

வணிக ஏற்றுமதிகள் - வருடாந்தம்



வணிக ஏற்றுமதிகள் - மாதாந்தம்

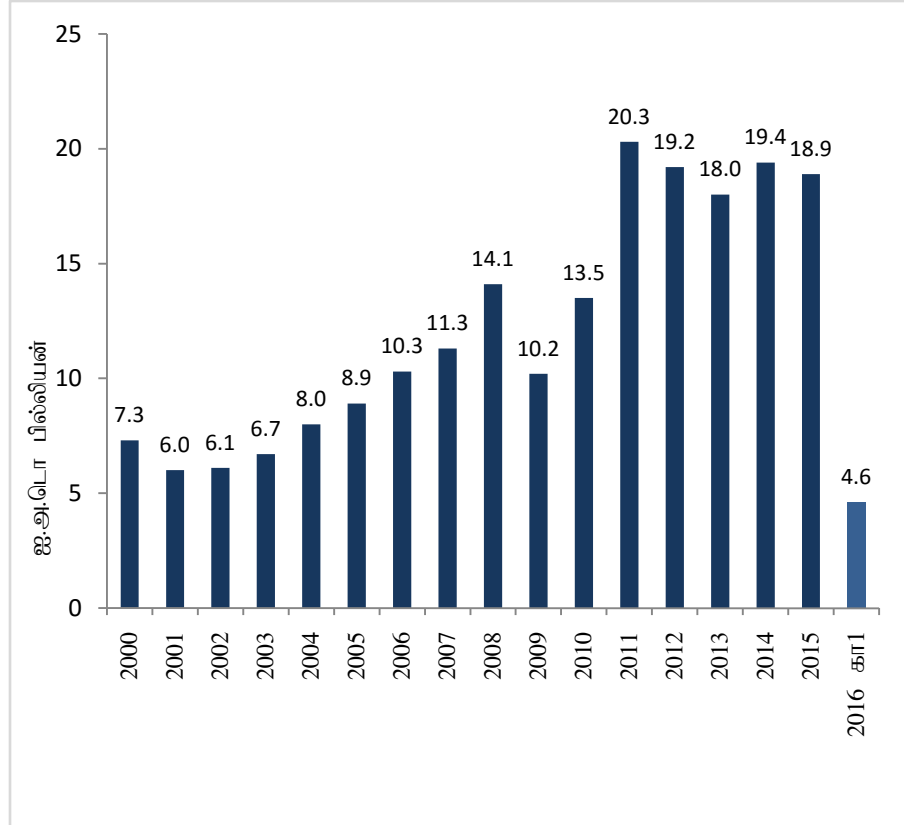


இலங்கை மத்திய வங்கி  
பொருளாதார ஆராய்ச்சித் திணைக்களம்

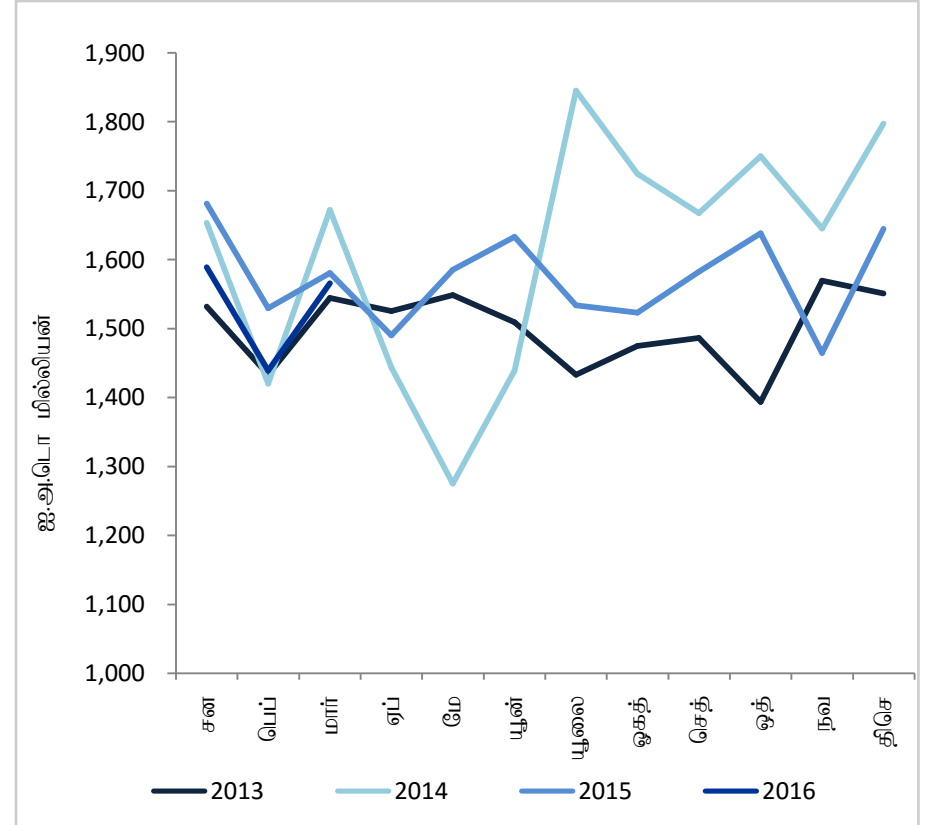
மூலம்: இலங்கை மத்திய வங்கி மற்றும் இலங்கைச் சங்கம்

# வணிக இறக்குமதிகள் மீதான செலவினம்

வணிக இறக்குமதிகள் - வருடாந்தம்



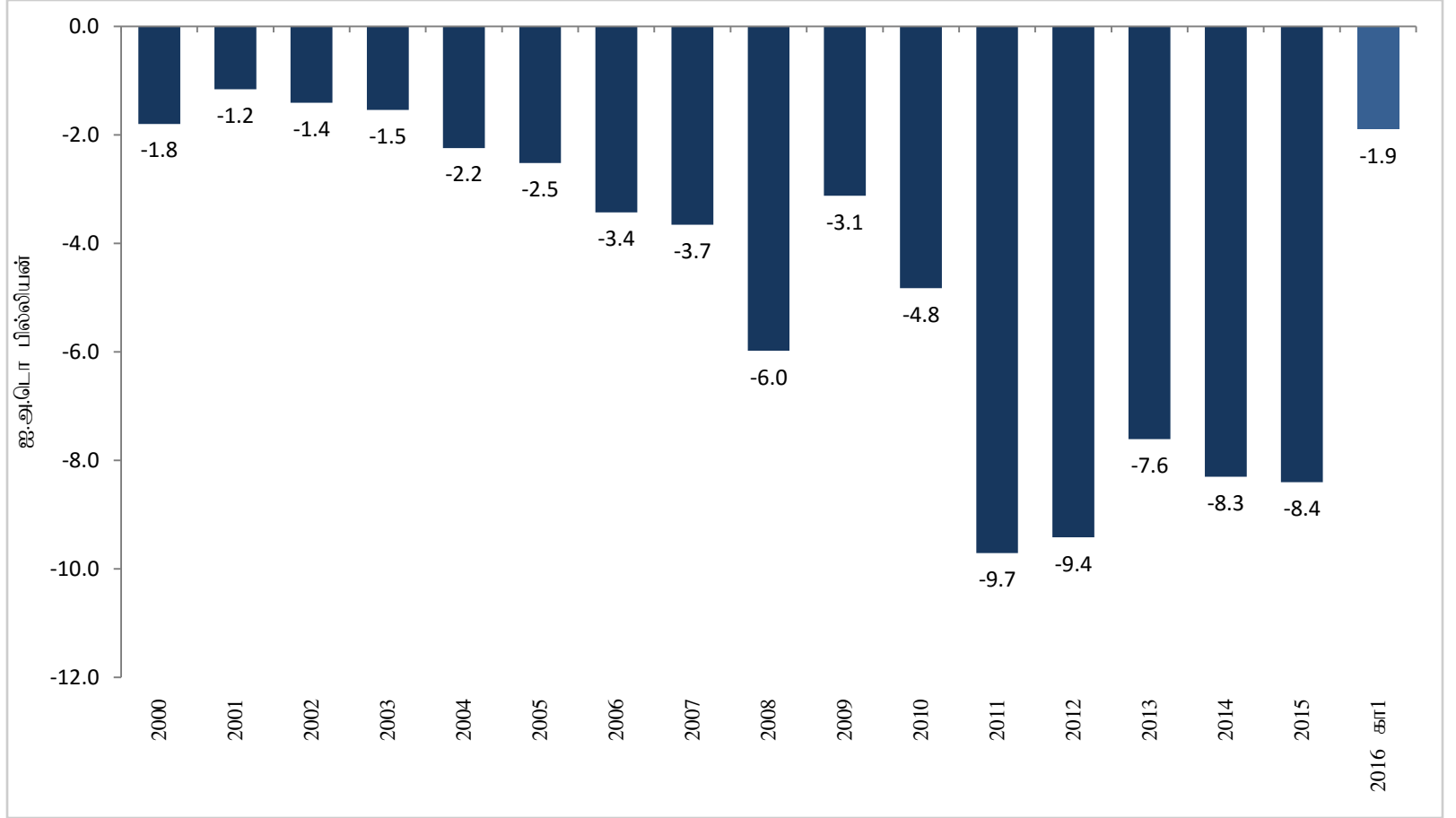
வணிக இறக்குமதிகள் - மாதாந்தம்



இலங்கை மத்திய வங்கி  
பொருளாதார ஆராய்ச்சித் திணைக்களம்

மூலம்: இலங்கை மத்திய வங்கி மற்றும் இலங்கைச் சங்கம்

# வார்த்தக நிலுவை

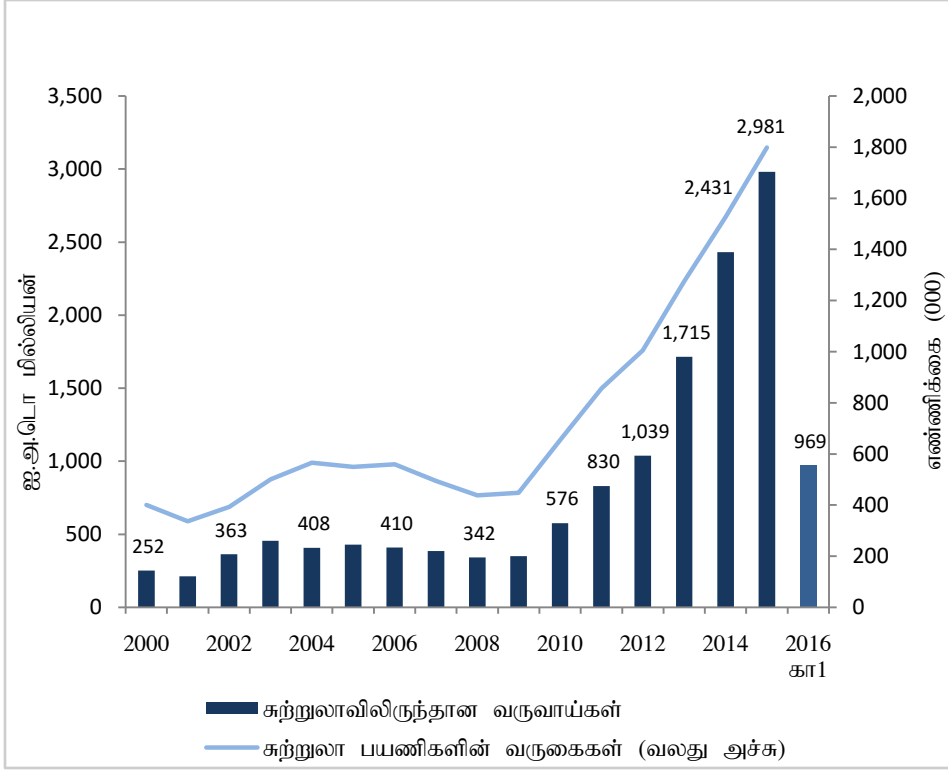


இலங்கை மத்திய வங்கி  
பொருளாதார ஆராய்ச்சித் திணைக்களம்

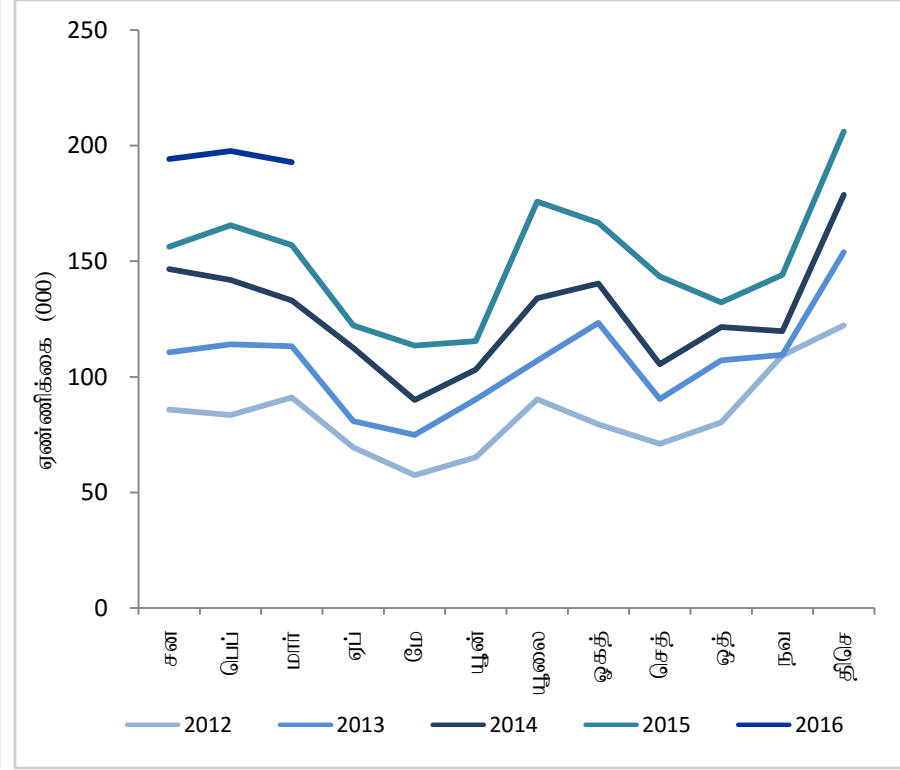
மூலம்: இலங்கை மத்திய வங்கி

# சுற்றுலா

## வருகைகள் மற்றும் வருவாய்கள்



## மாதாந்த வருகைகள்



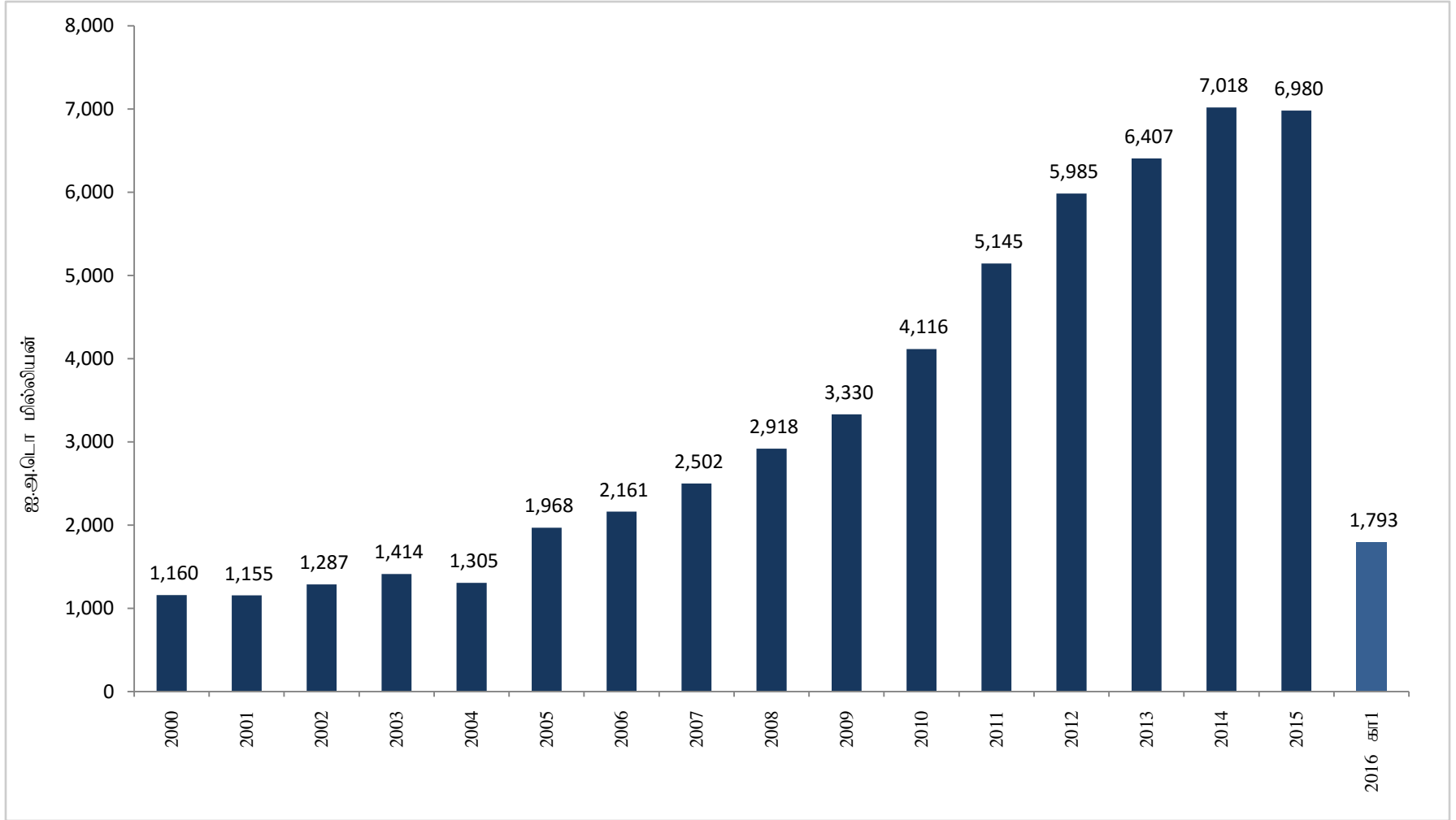
மூலம்: இலங்கை மத்திய வங்கி  
இலங்கை சுற்றுலா அபிவிருத்தி அதிகாரசபை

மூலம்: இலங்கை சுற்றுலா அபிவிருத்தி அதிகாரசபை



இலங்கை மத்திய வங்கி  
பொருளாதார ஆராய்ச்சித் திணைக்களம்

# தொழிலாளர் பணவனுப்பல்கள்



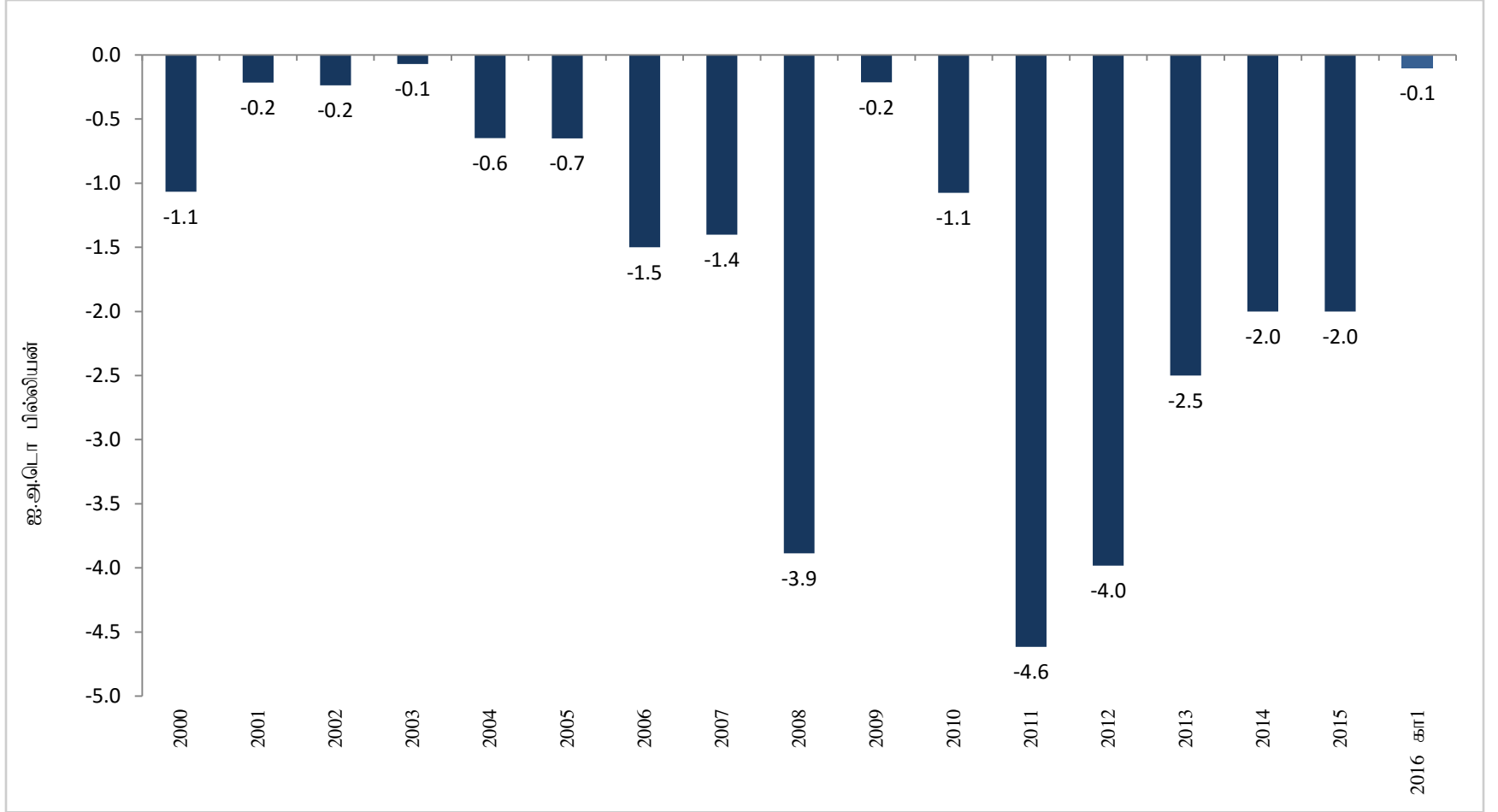
மூலம்: இலங்கை மத்திய வங்கி



இலங்கை மத்திய வங்கி  
பொருளாதார ஆராய்ச்சித் திணைக்களம்



# நடைமுறைக் கணக்கு நிலுவை

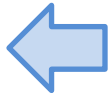
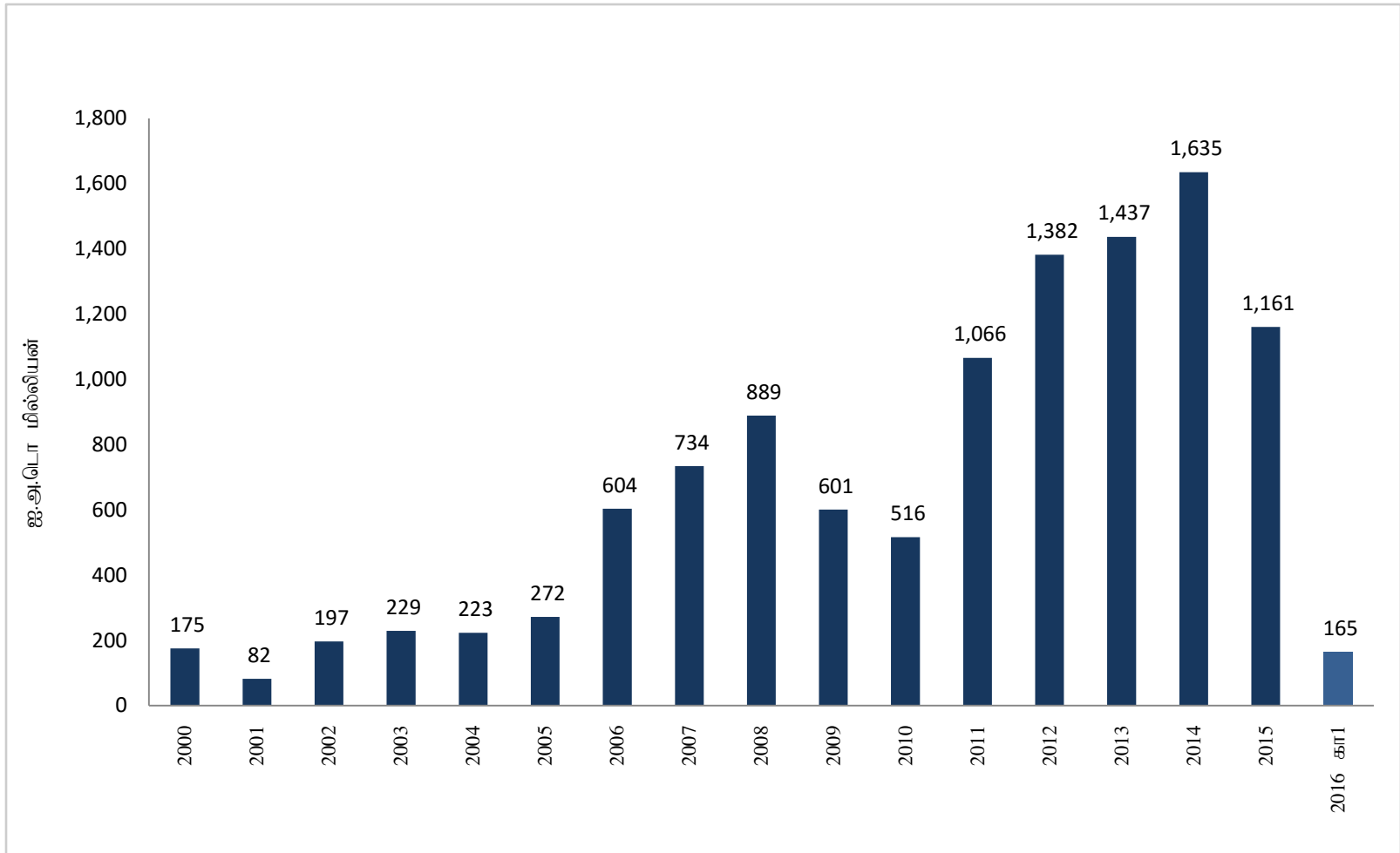


மூலம்: இலங்கை மத்திய வங்கி



இலங்கை மத்திய வங்கி  
பொருளாதார ஆராய்ச்சித் திணைக்களம்

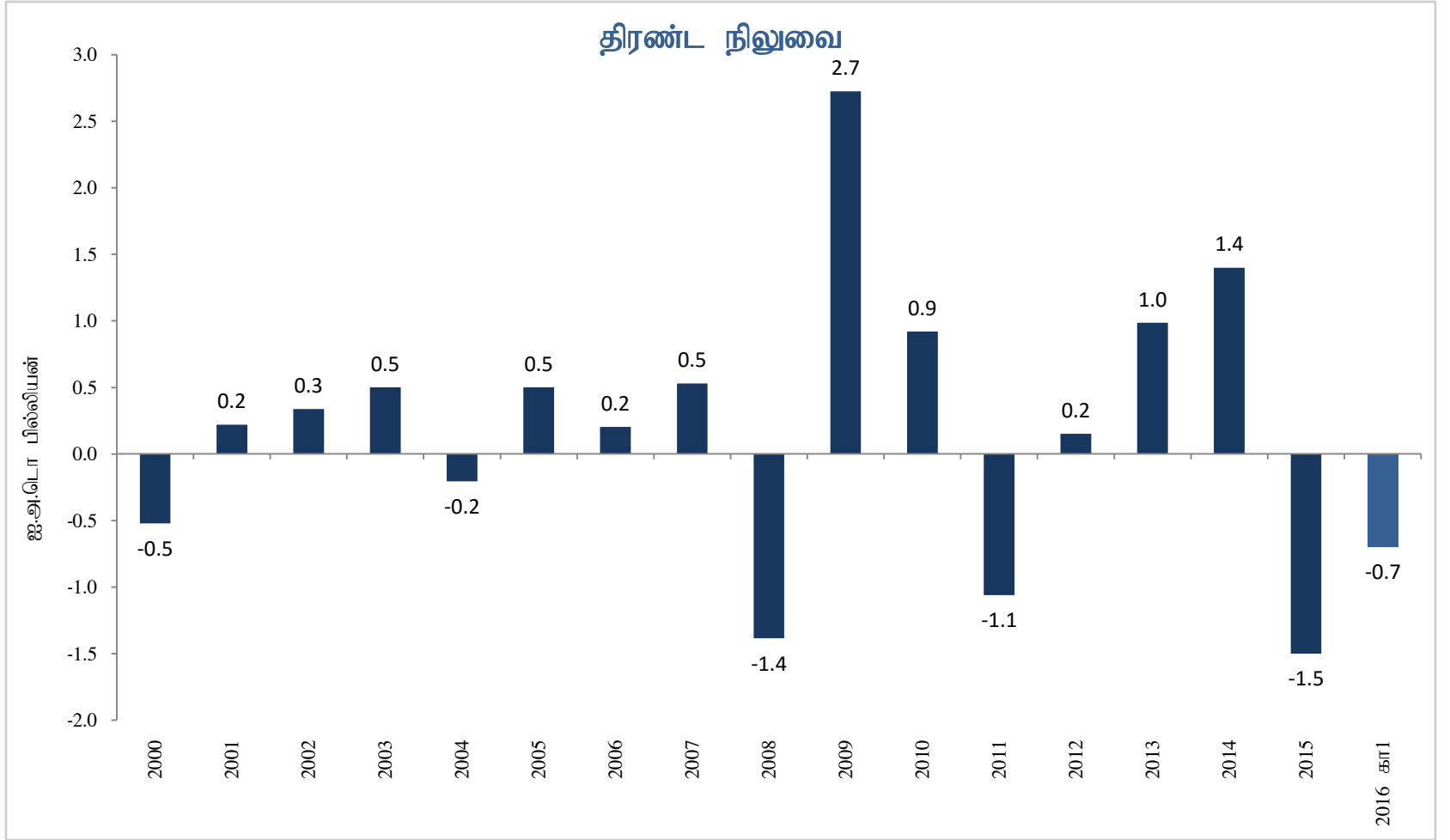
# வெளிநாட்டு நேரடி முதலீட்டு உட்பாய்ச்சல்கள்



இலங்கை மத்திய வங்கி  
பொருளாதார ஆராய்ச்சித் திணைக்களம்

மூலம்: இலங்கை மத்திய வங்கி,  
முதலீட்டுச் சபை மற்றும் இலங்கை பங்குப் பரிவர்த்தனை

# சென்மதி நிலுவை



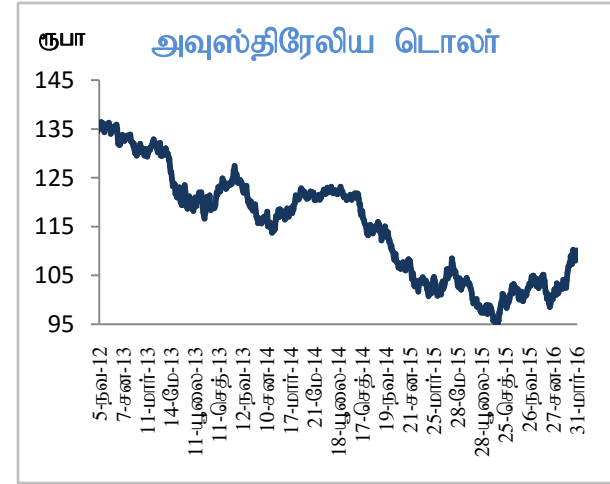
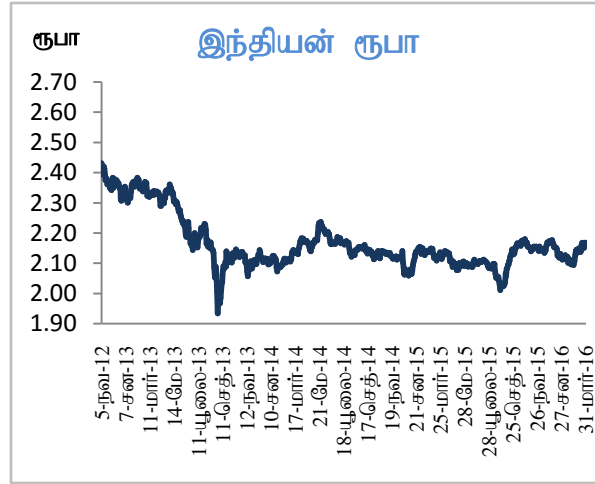
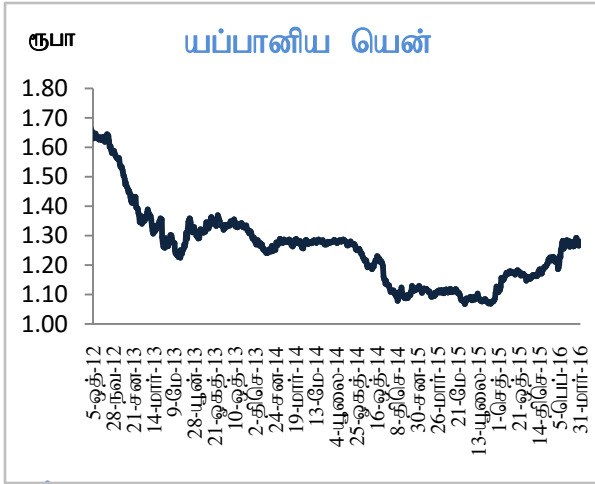
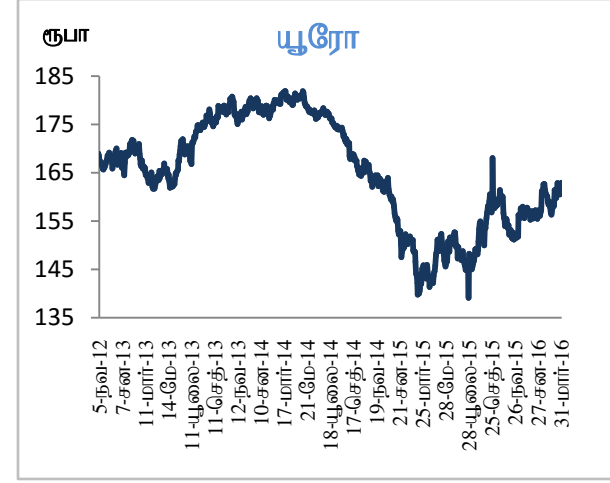
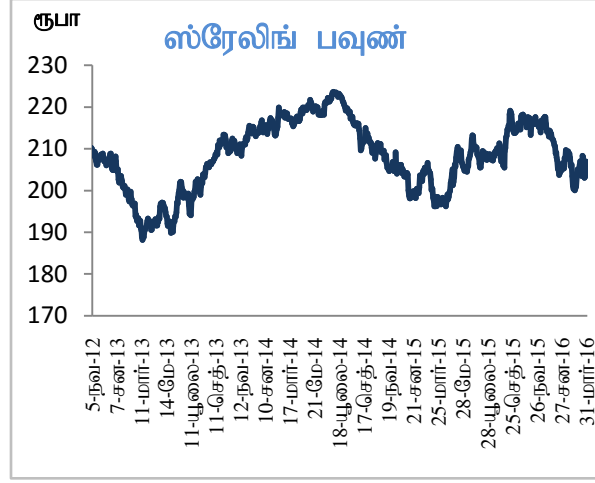
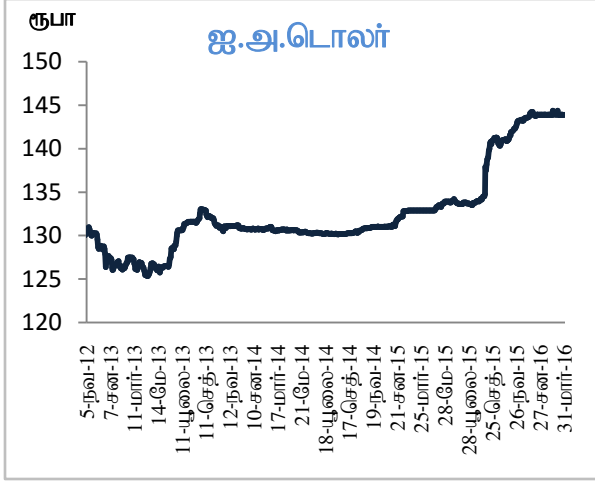
மூலம்: இலங்கை மத்திய வங்கி



இலங்கை மத்திய வங்கி  
பொருளாதார ஆராய்ச்சித் திணைக்களம்



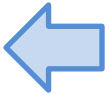
# செலாவணி வீத அசைவுகள்



இலங்கை மத்திய வங்கி  
பொருளாதார ஆராய்ச்சித் திணைக்களம்

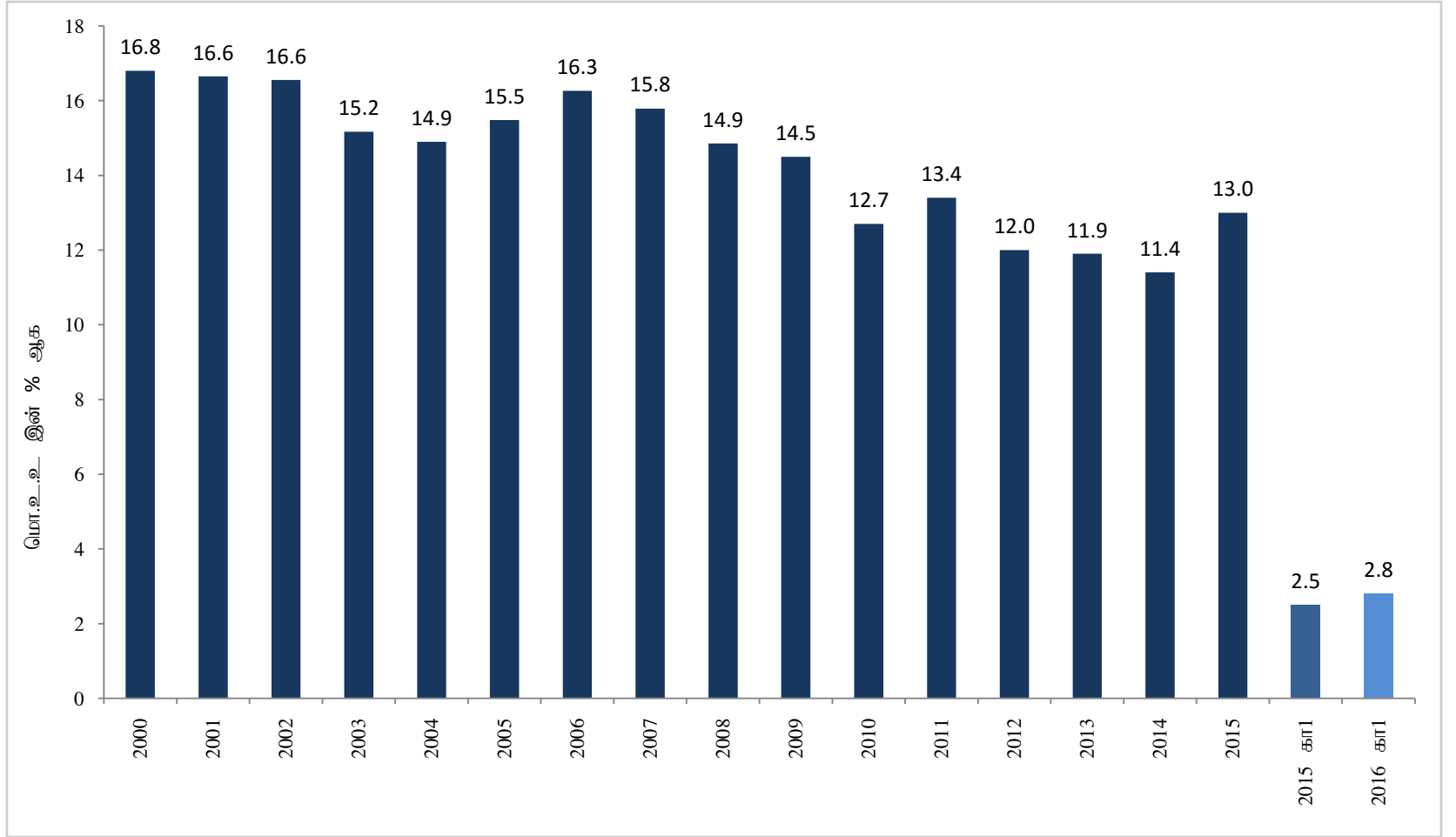
மூலம்: இலங்கை மத்திய வங்கி

# இறைத்துறை



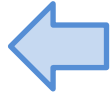
இலங்கை மத்திய வங்கி  
பொருளாதார ஆராய்ச்சித் திணைக்களம்

# அரசிறை



மூலம்: நிதி அமைச்சு

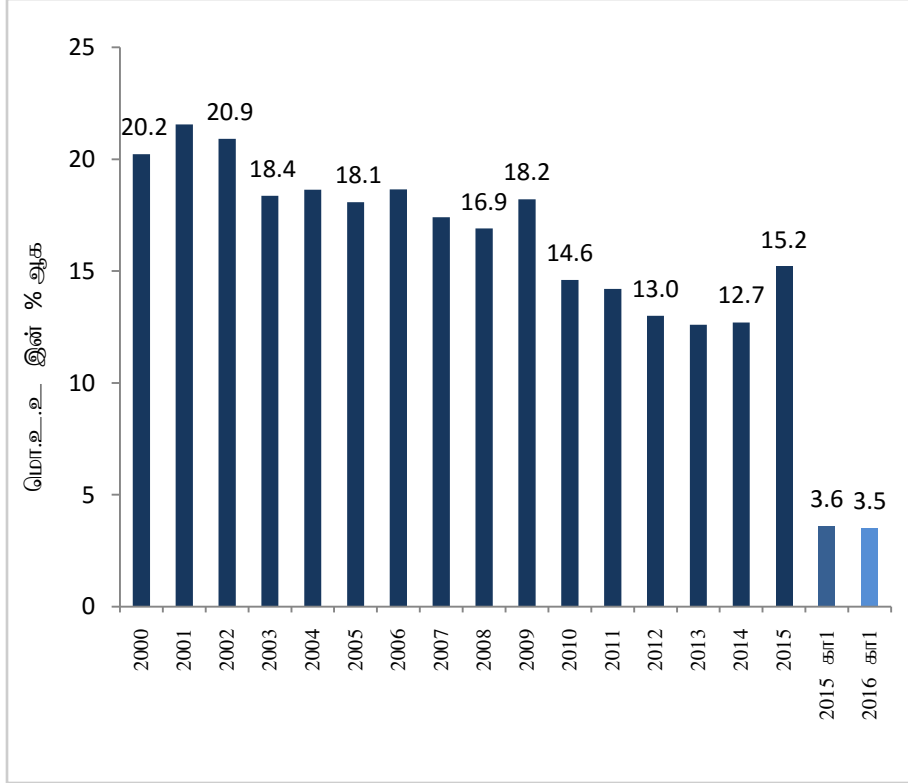
\*2010 இலிருந்தான தகவல்கள் தொகைமதிப்பு மற்றும் புள்ளிவிபரத் திணைக்களத்தால் வெளியிடப்பட்ட மொத்த உள்நாட்டு உற்பத்தியின் அளவீடுகள் (2010 விலைகள்) மீள்அடியாண்டின் அடிப்படையிலானவை ஆகும்.



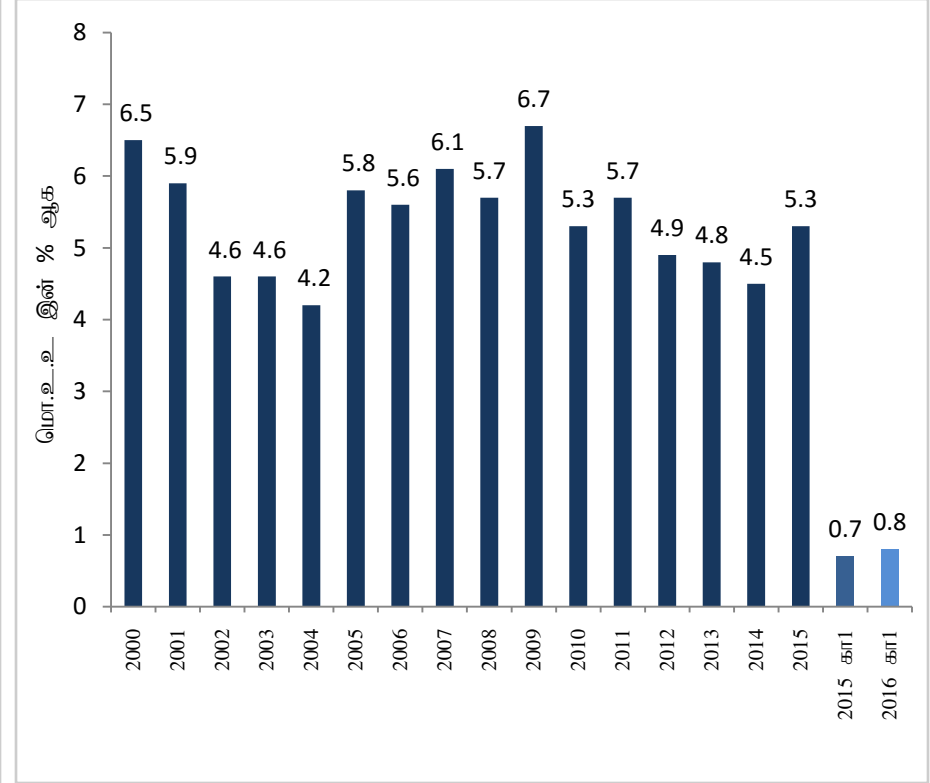
இலங்கை மத்திய வங்கி  
பொருளாதார ஆராய்ச்சித் திணைக்களம்

# அரசு செலவினம்

## மீண்டெழும் செலவினம்



## மூலதனம் மற்றும் தேறிய கடன் வழங்கல்



மூலம்: நிதி அமைச்சு

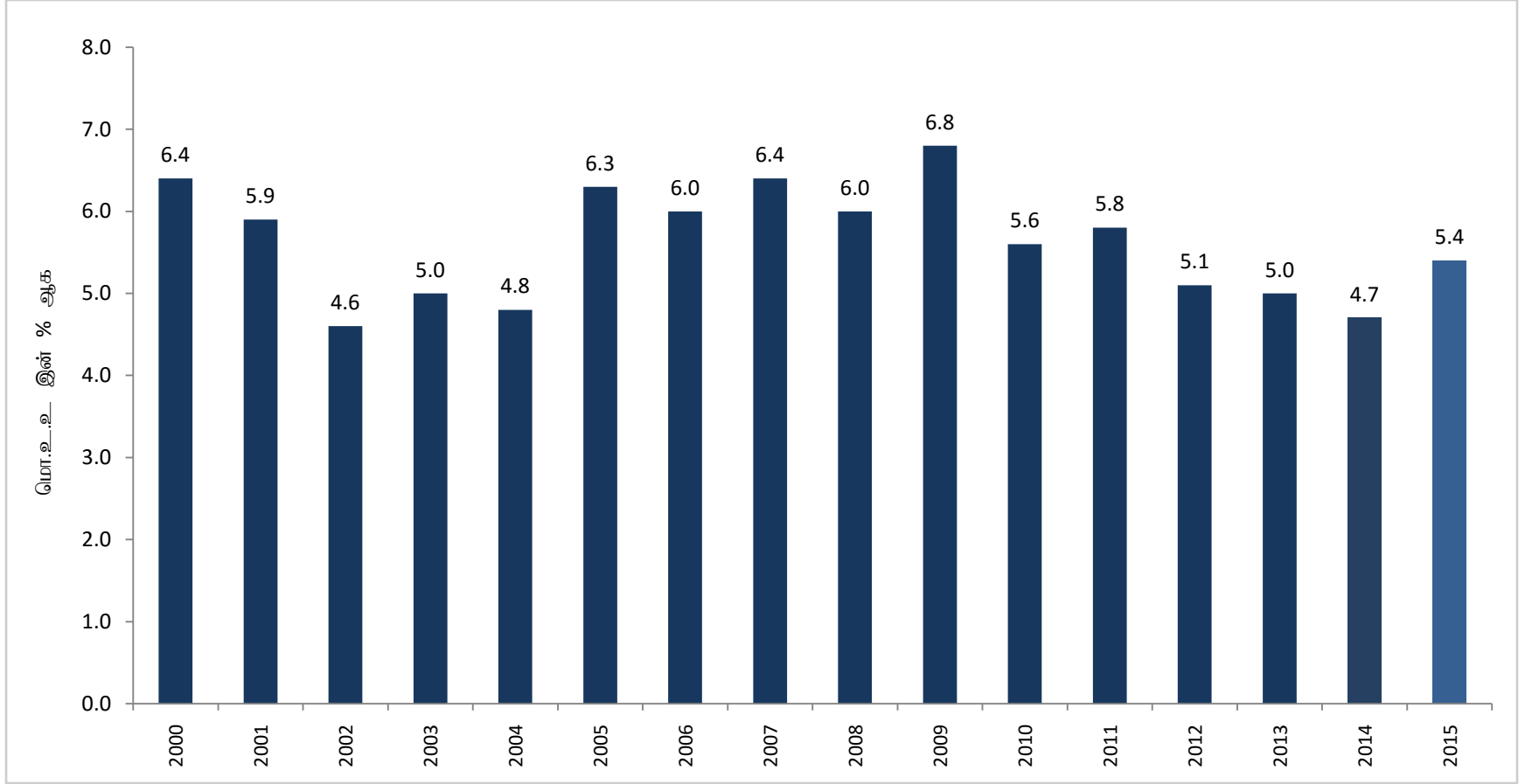
\*2010 இலிருந்தான தகவல்கள் தொகைமதிப்பு மற்றும் புள்ளிவிபரத் திணைக்களத்தால் வெளியிடப்பட்ட மொத்த உள்நாட்டு உற்பத்தியின் அளவீடுகள் (2010 விலைகள்) மீள்அடியாண்டின் அடிப்படையிலானவை ஆகும்.



இலங்கை மத்திய வங்கி  
பொருளாதார ஆராய்ச்சித் திணைக்களம்



# அரசு முதலீடு



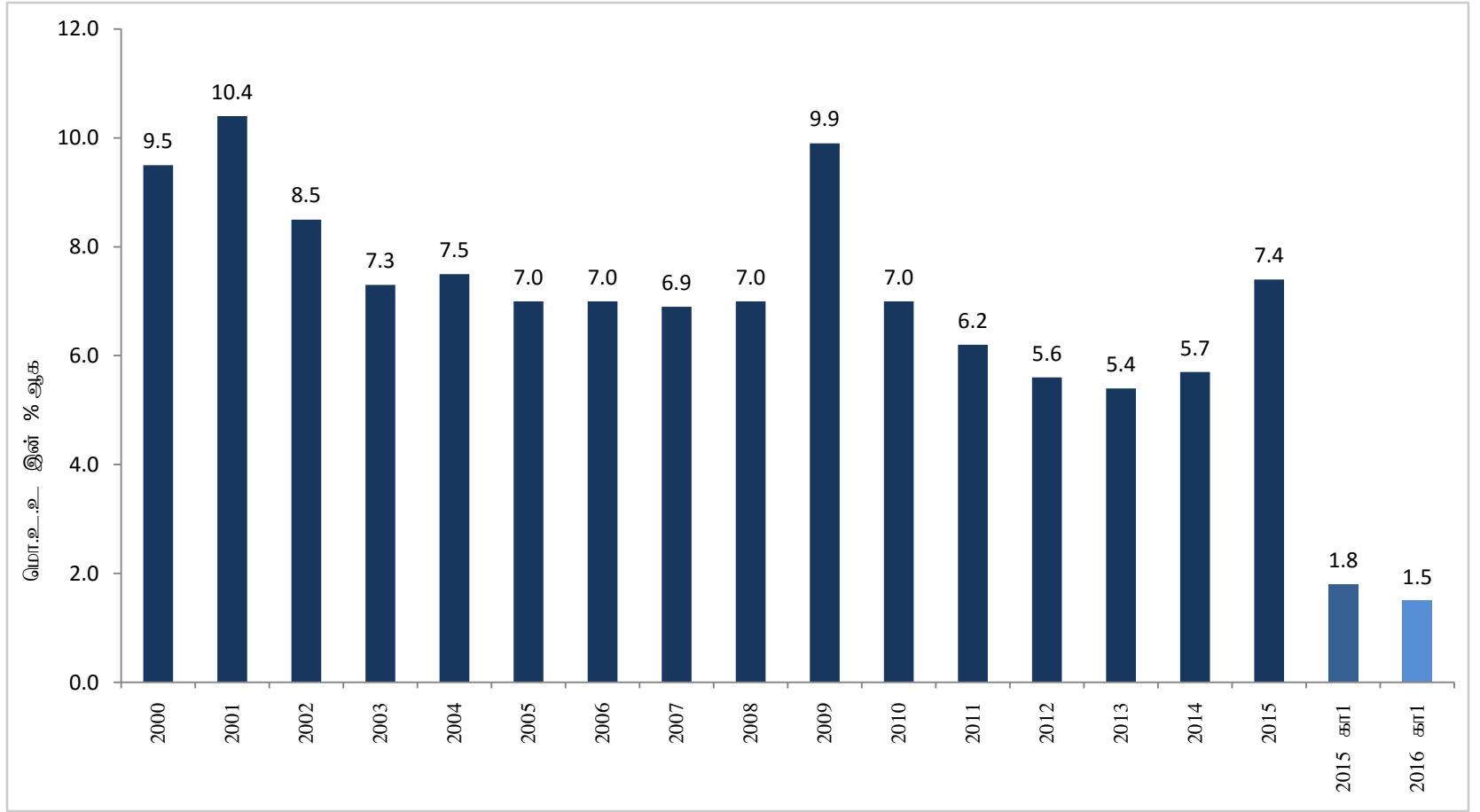
மூலம்: நிதி அமைச்சு

\*2010 இலிருந்தான தகவல்கள் தொகைமதிப்பு மற்றும் புள்ளிவிபரத் திணைக்களத்தால் வெளியிடப்பட்ட மொத்த உள்நாட்டு உற்பத்தியின் அளவீடுகள் (2010 விலைகள்) மீள்அடியாண்டின் அடிப்படையிலானவை ஆகும்.

இலங்கை மத்திய வங்கி  
பொருளாதார ஆராய்ச்சித் திணைக்களம்



# வரவு செலவுத்திட்டப் பற்றாக்குறை



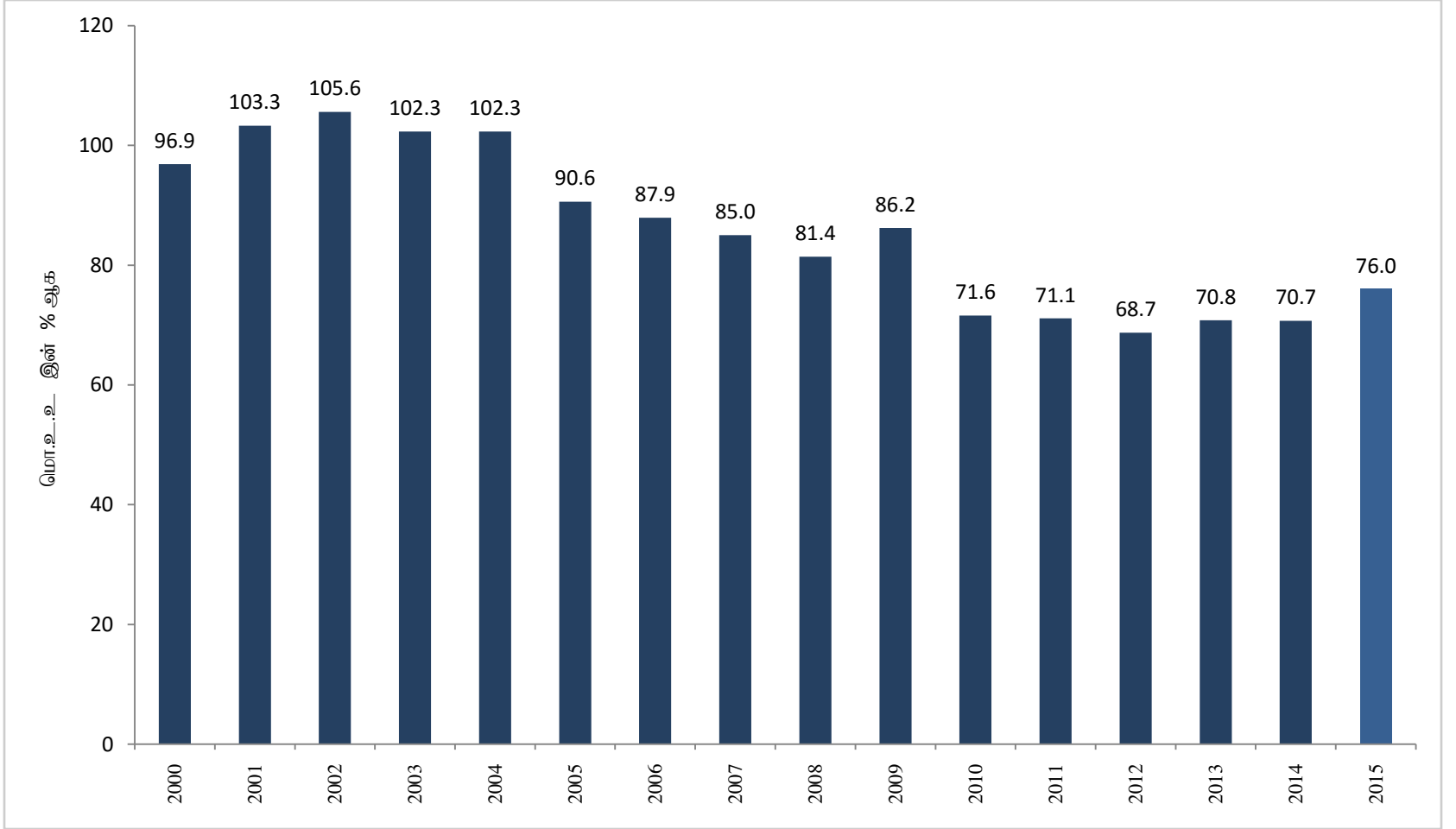
மூலம்: நிதி அமைச்சு

\*2010 இலிருந்தான தகவல்கள் தொகைமதிப்பு மற்றும் புள்ளிவிபரத் திணைக்களத்தால் வெளியிடப்பட்ட மொத்த உள்நாட்டு உற்பத்தியின் அளவீடுகள் (2010 விலைகள்) மீள்அடியாண்டின் அடிப்படையிலானவை ஆகும்.

இலங்கை மத்திய வங்கி  
பொருளாதார ஆராய்ச்சித் திணைக்களம்



# மத்திய அரசு படுகடன்



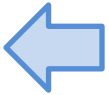
மூலம்: நிதி அமைச்சு

\*2010 இலிருந்தான தகவல்கள் தொகைமதிப்பு மற்றும் புள்ளிவிபரத் திணைக்களத்தால் வெளியிடப்பட்ட மொத்த உள்நாட்டு உற்பத்தியின் அளவீடுகள் (2010 விலைகள்) மீள்அடியாண்டின் அடிப்படையிலானவை ஆகும்.



இலங்கை மத்திய வங்கி  
பொருளாதார ஆராய்ச்சித் திணைக்களம்

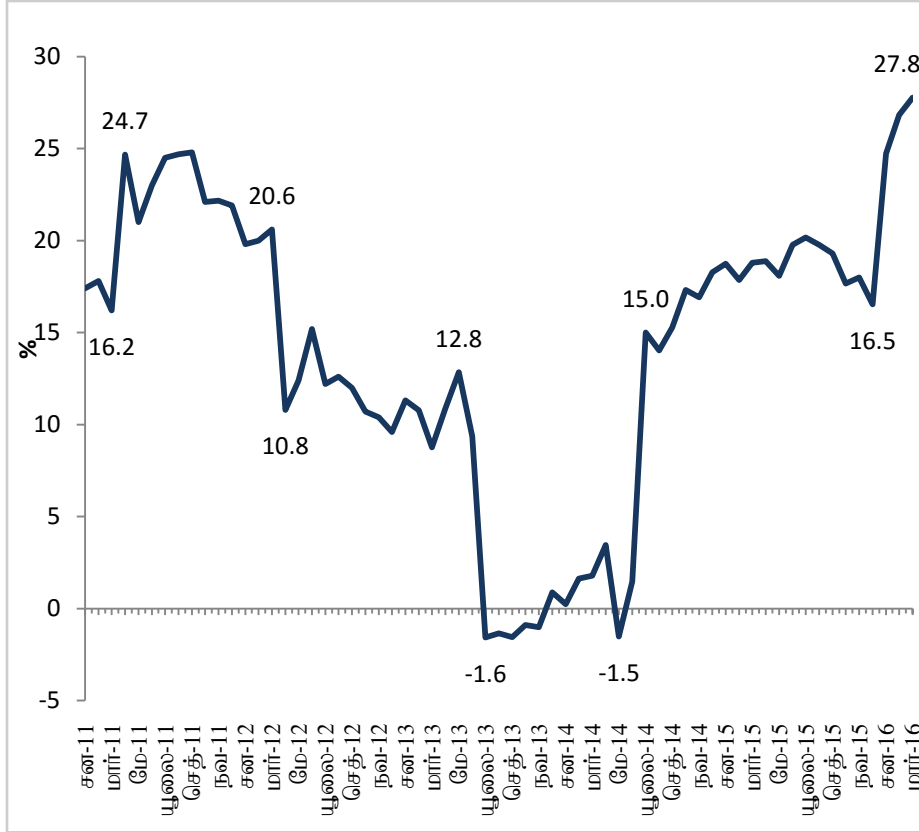
# நாணயத்துறை



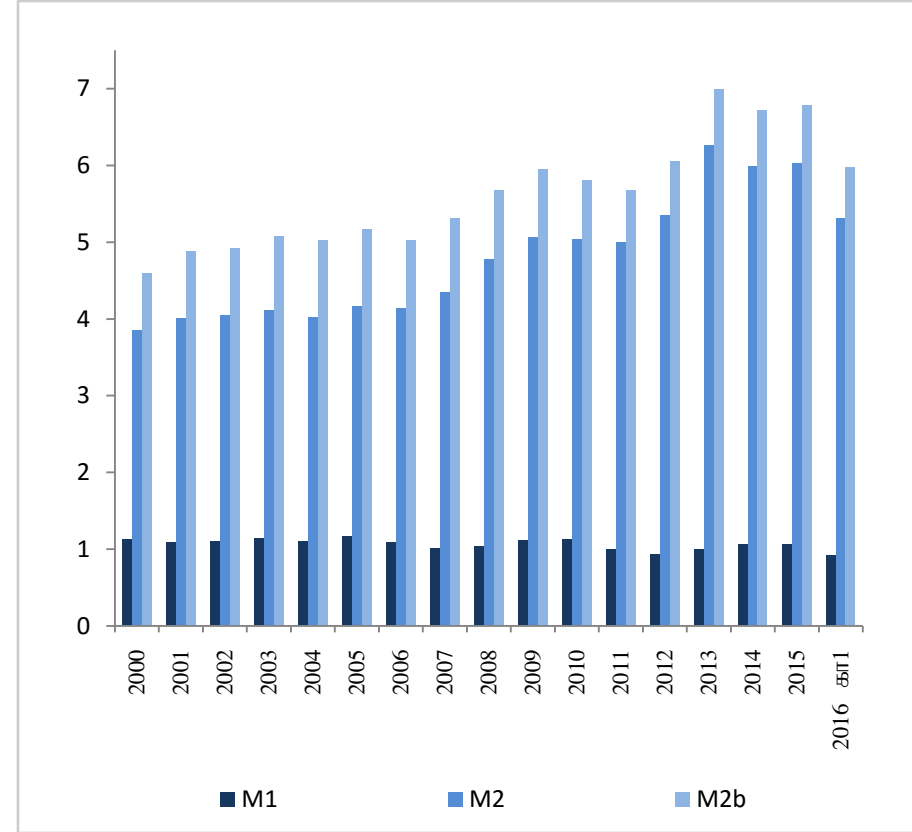
இலங்கை மத்திய வங்கி  
பொருளாதார ஆராய்ச்சித் திணைக்களம்

# ஒதுக்குப்பண வளர்ச்சியும் பணப்பெருக்கியும்

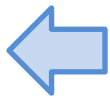
ஒதுக்குப்பண வளர்ச்சி (ஆண்டுக்காண்டு)



பணப்பெருக்கி



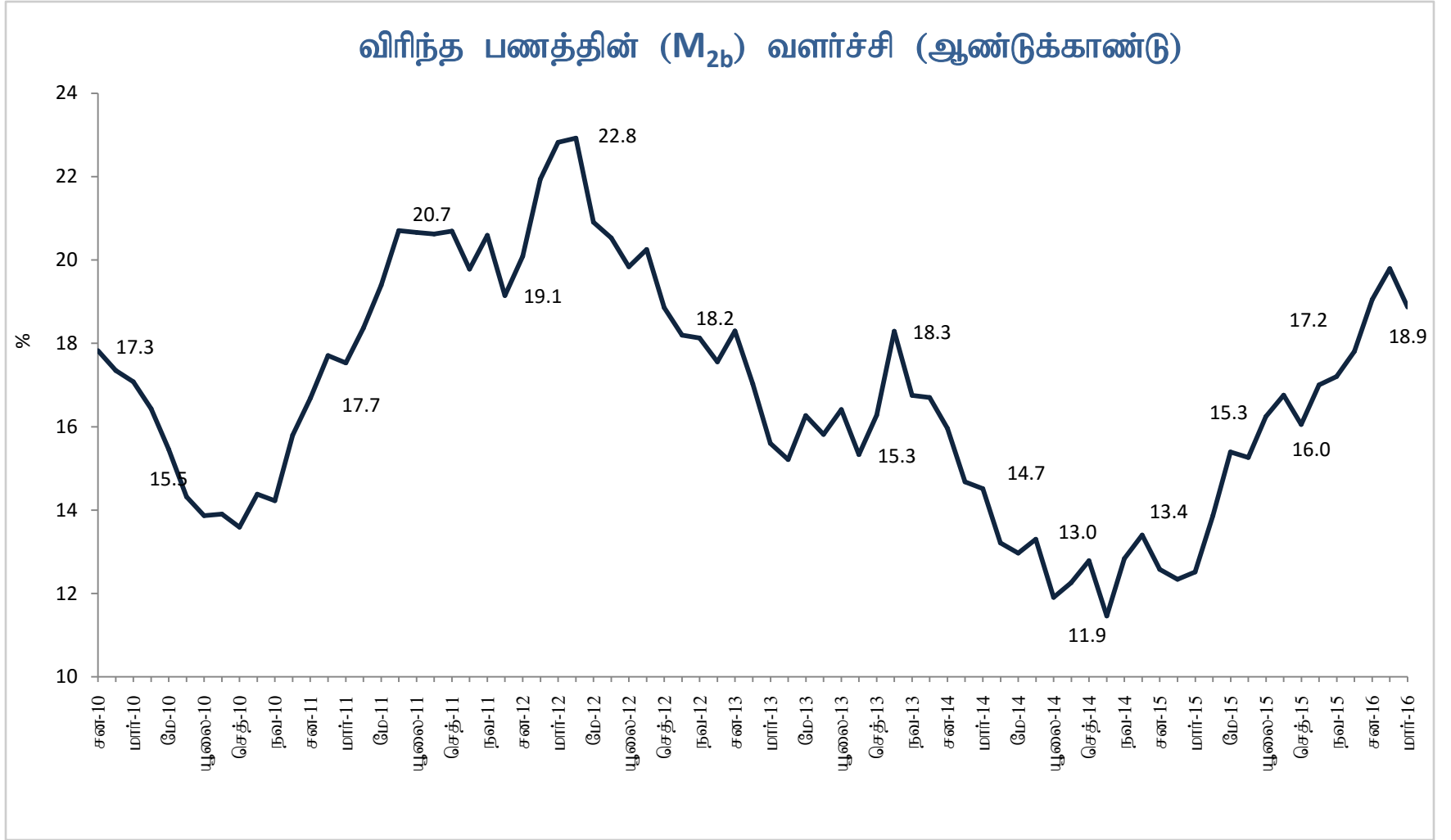
மூலம்: இலங்கை மத்திய வங்கி



இலங்கை மத்திய வங்கி  
பொருளாதார ஆராய்ச்சித் திணைக்களம்

# விரிந்த பணத்தின் வளர்ச்சி

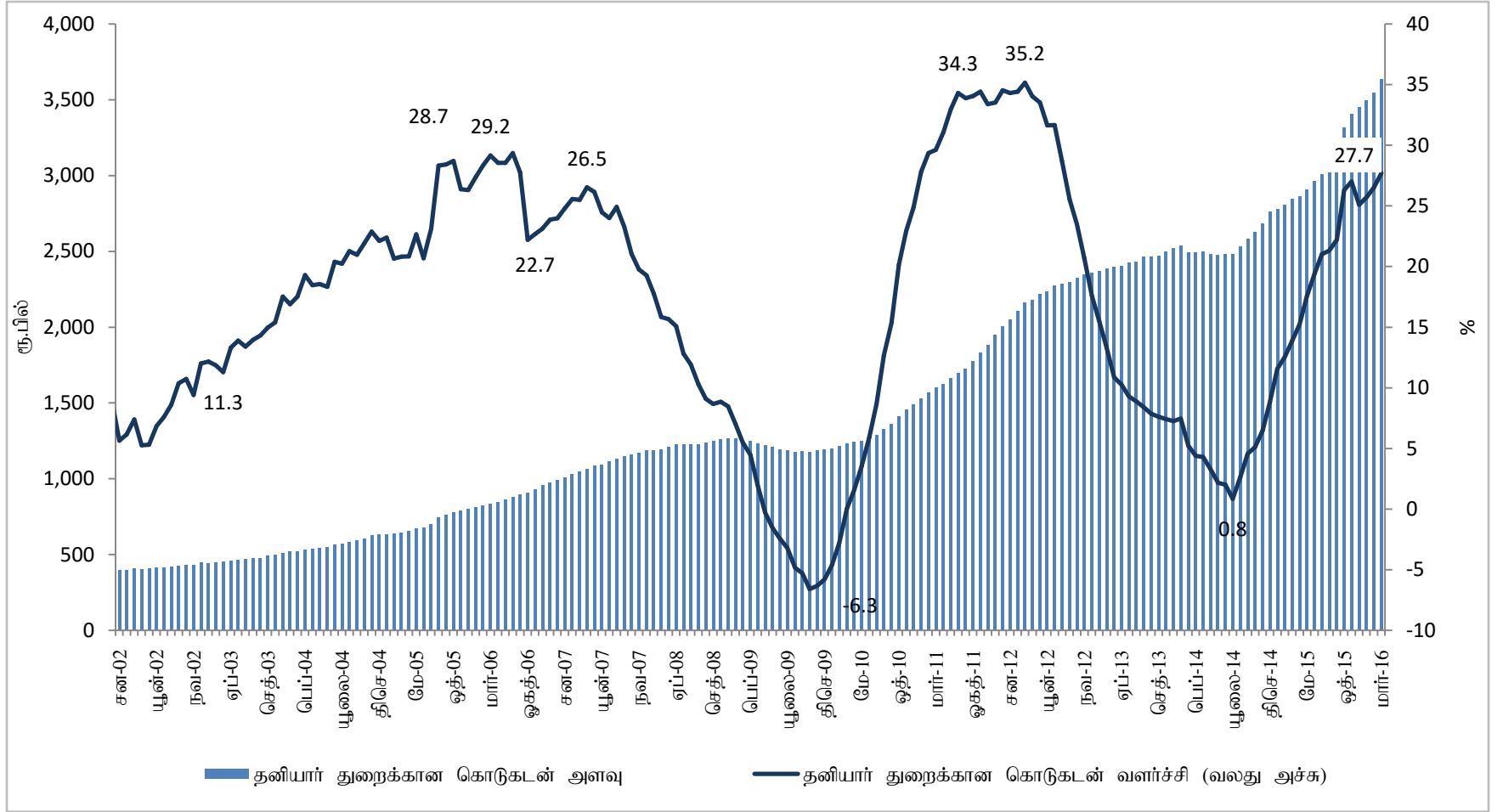
விரிந்த பணத்தின் ( $M_{2b}$ ) வளர்ச்சி (ஆண்டுக்காண்டு)



இலங்கை மத்திய வங்கி  
பொருளாதார ஆராய்ச்சித் திணைக்களம்

மூலம்: இலங்கை மத்திய வங்கி

# தனியார் துறைக்கான கொடுகடன்

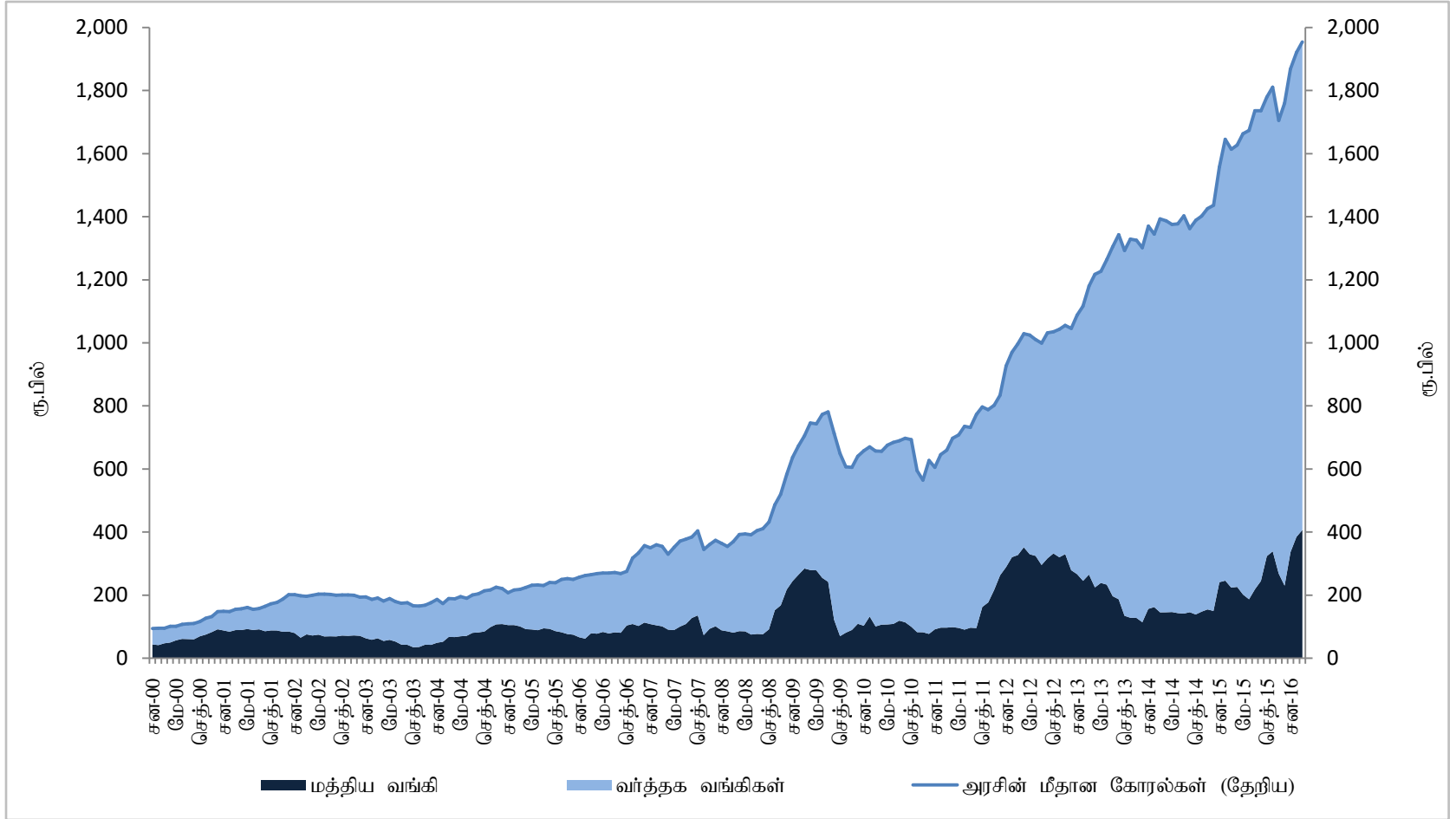


மூலம்: இலங்கை மத்திய வங்கி



இலங்கை மத்திய வங்கி  
பொருளாதார ஆராய்ச்சித் திணைக்களம்

# அரசிற்கான தேறிய கொடுகடன்

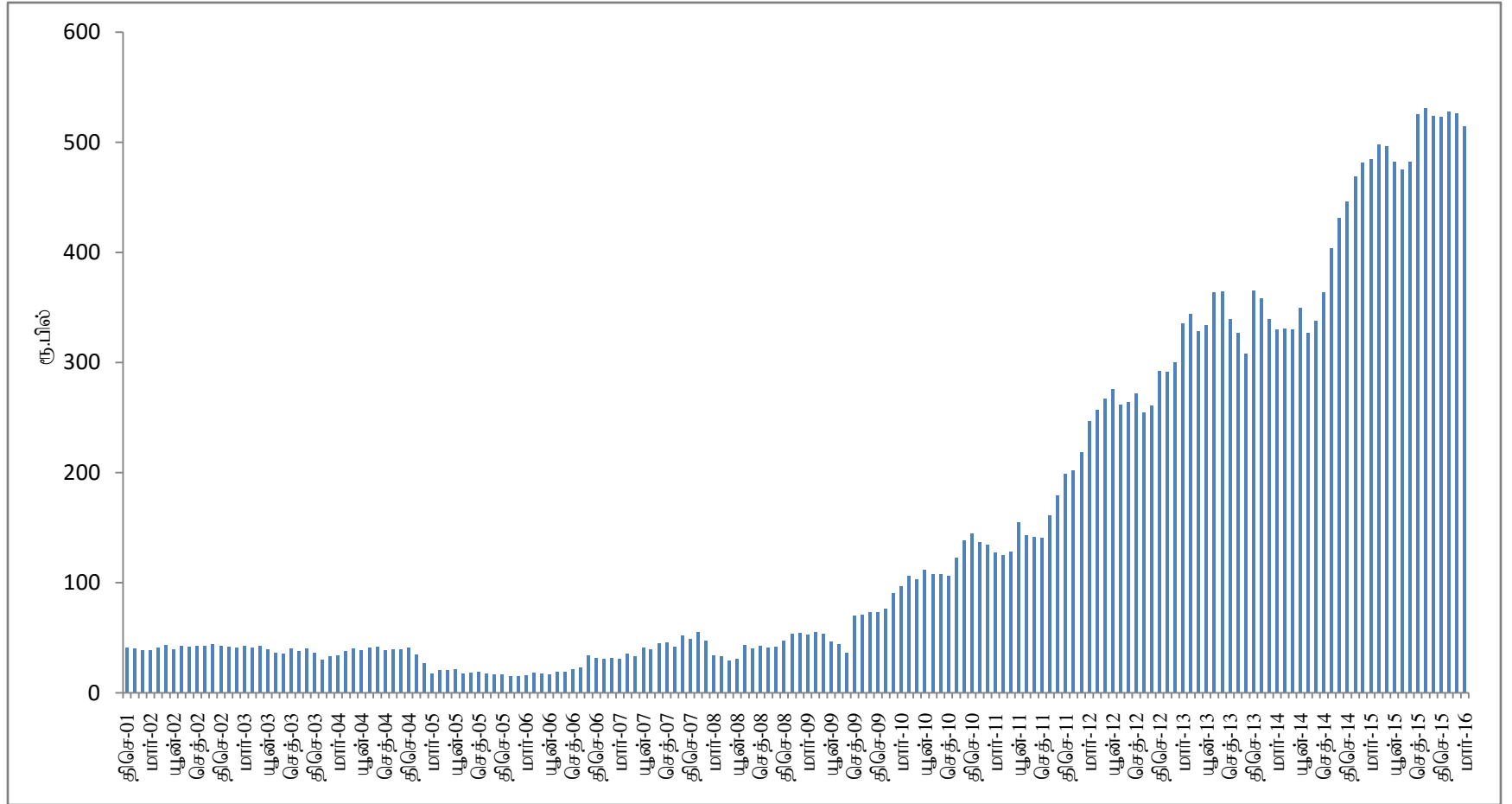


இலங்கை மத்திய வங்கி  
பொருளாதார ஆராய்ச்சித் திணைக்களம்

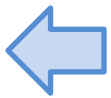
மூலம்: இலங்கை மத்திய வங்கி



# அரசு கூட்டுத்தாபனங்களுக்கான கொடுகடன்

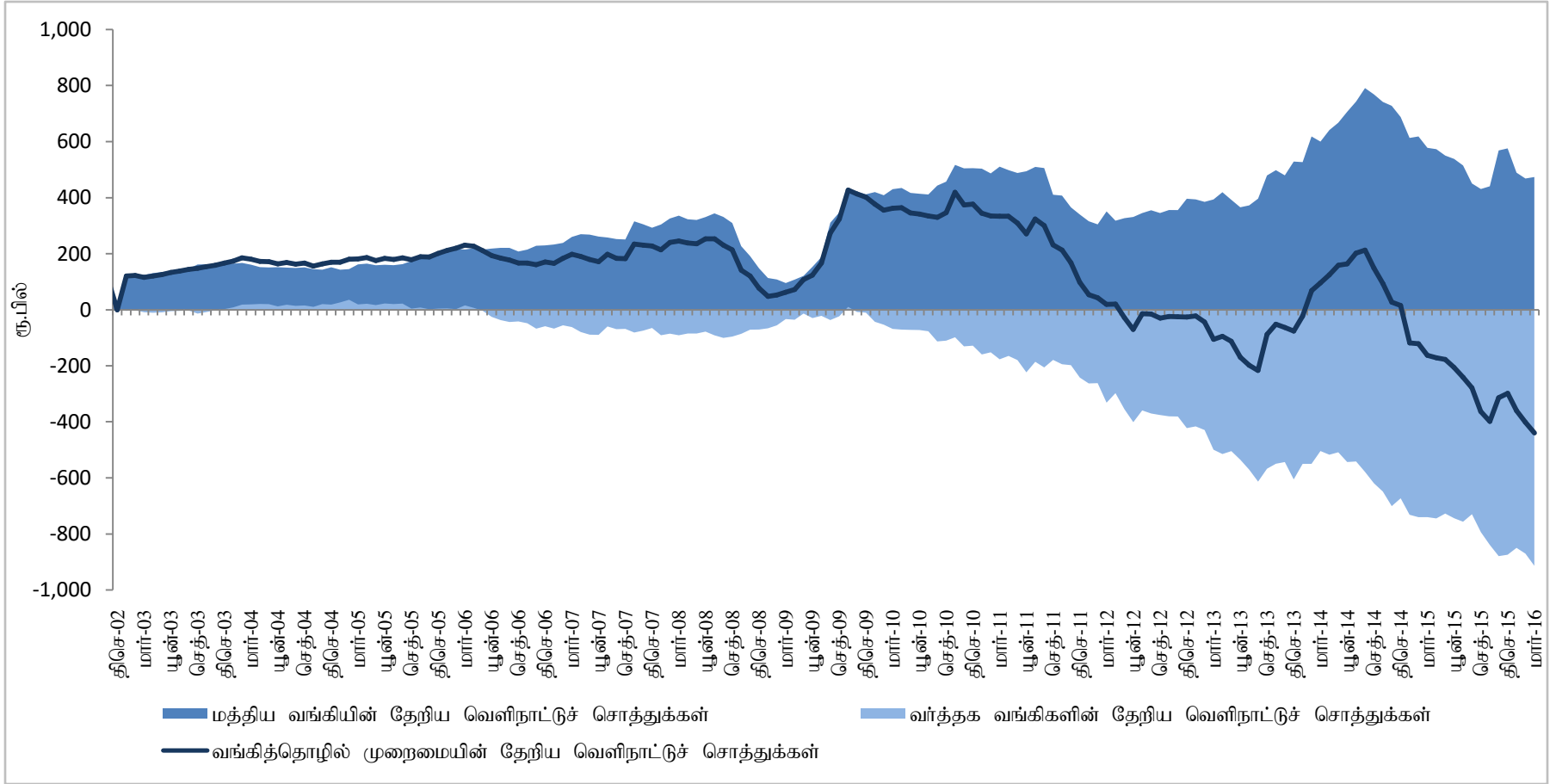


மூலம்: இலங்கை மத்திய வங்கி



இலங்கை மத்திய வங்கி  
பொருளாதார ஆராய்ச்சித் திணைக்களம்

# தேறிய வெளிநாட்டுச் சொத்துக்கள்

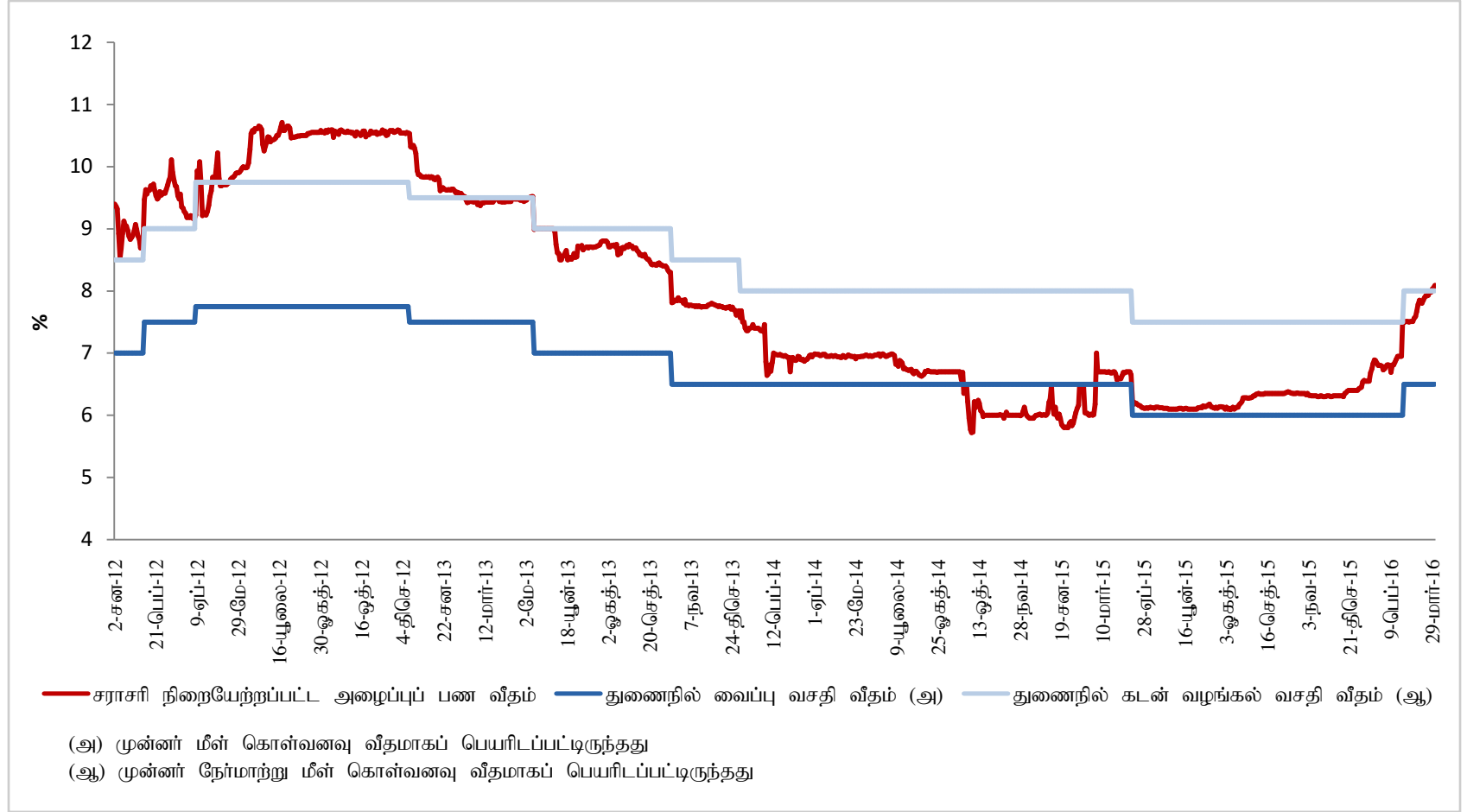


மூலம்: இலங்கை மத்திய வங்கி



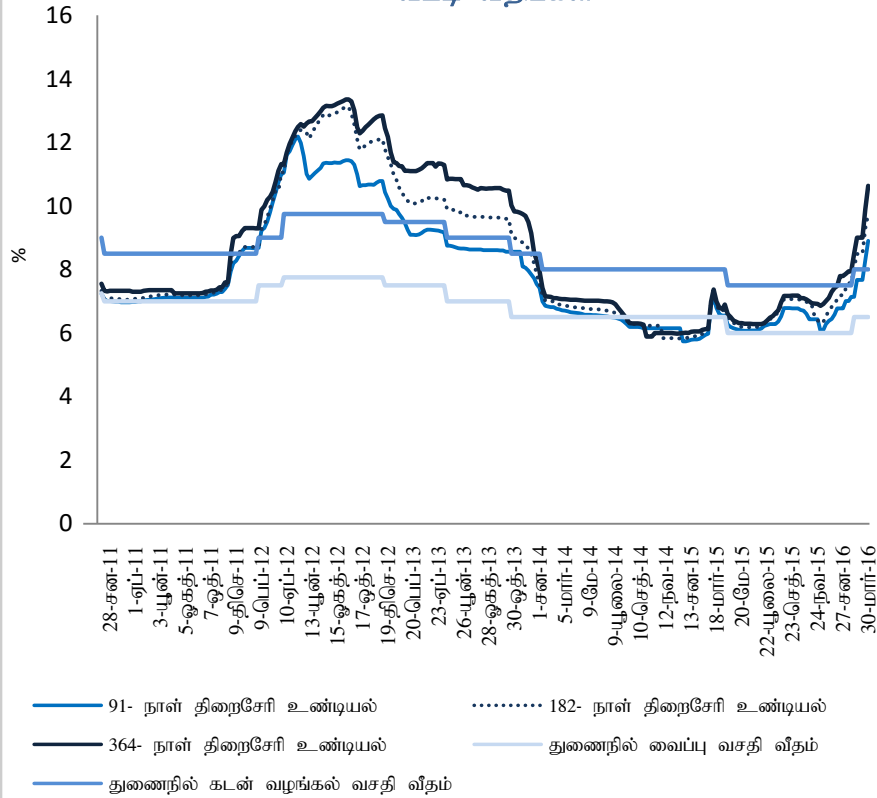
இலங்கை மத்திய வங்கி  
பொருளாதார ஆராய்ச்சித் திணைக்களம்

# கொள்கை வட்டி வீதங்கள் மற்றும் ஓரிருவு பணச்சந்தை வீதங்கள்

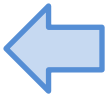
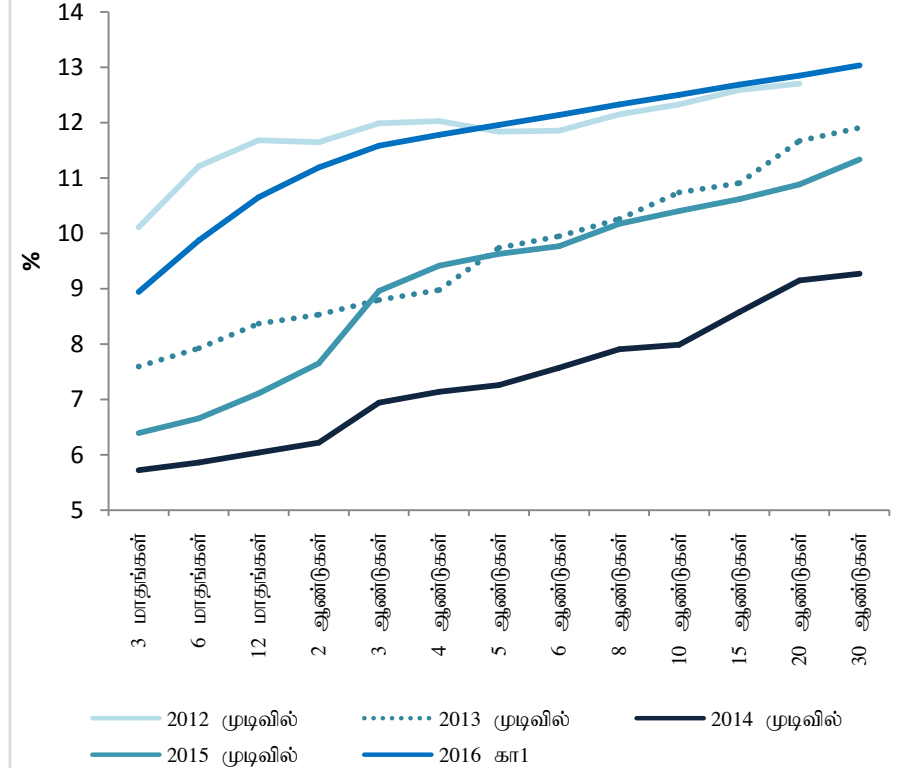


# திறைசேரி உண்டியல் விளைவுகளும் விளைவு வளையியும்

திறைசேரி உண்டியல் விளைவுகள் மற்றும் கொள்கை  
வட்டி வீதங்கள்



இரண்டாந்தரச் சந்தை விளைவு வளையி

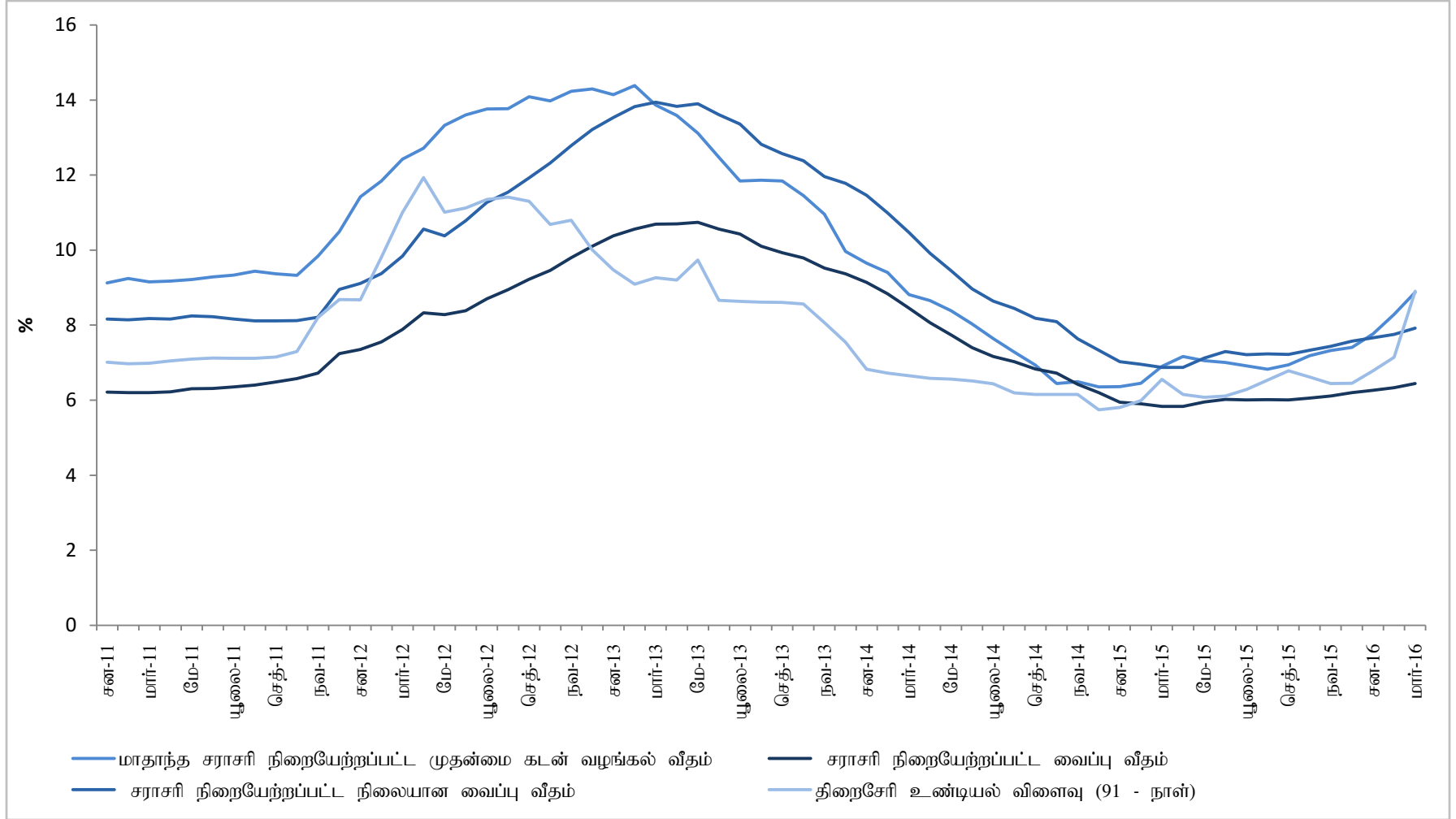


மூலம்: இலங்கை மத்திய வங்கி



இலங்கை மத்திய வங்கி  
பொருளாதார ஆராய்ச்சித் திணைக்களம்

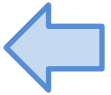
# சந்தை வட்டி வீதங்கள்



இலங்கை மத்திய வங்கி  
பொருளாதார ஆராய்ச்சித் திணைக்களம்

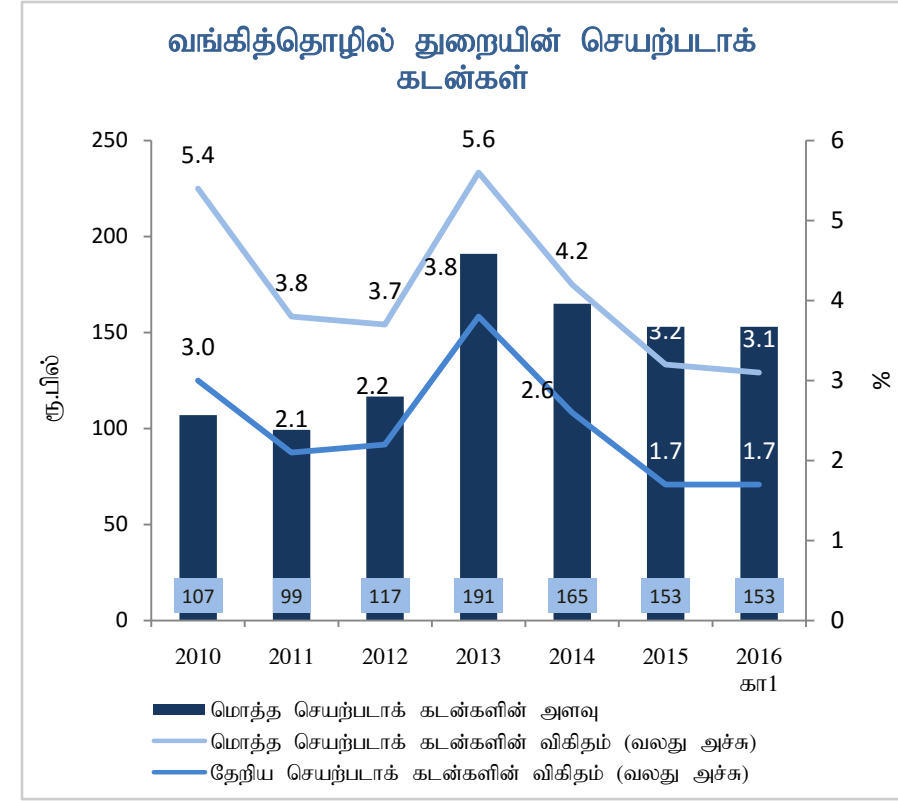
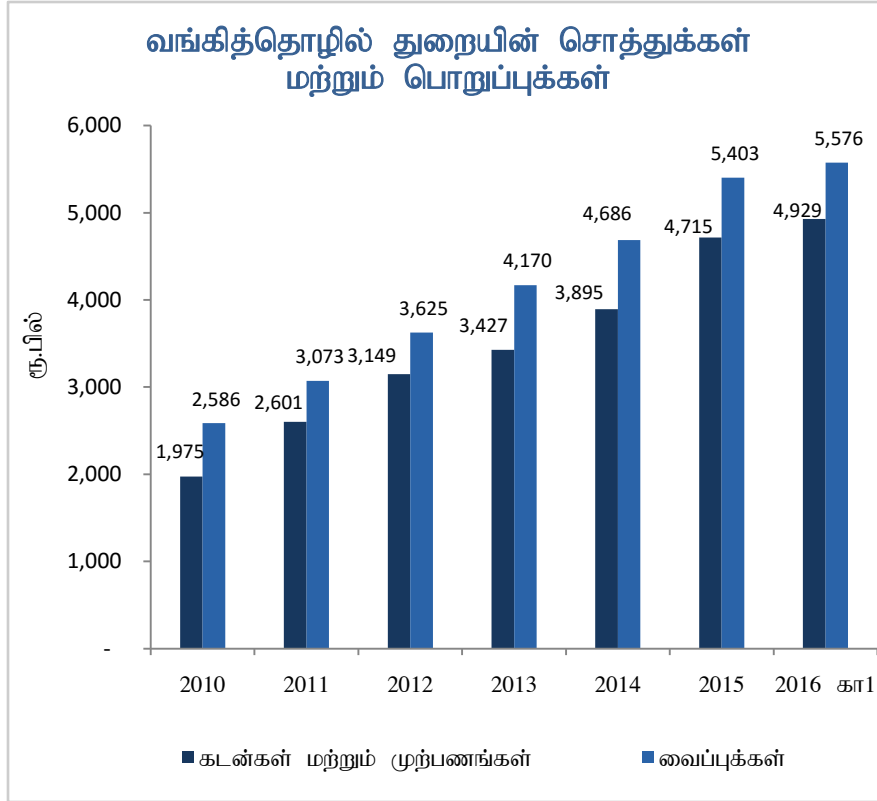
மூலம்: இலங்கை மத்திய வங்கி

# நிதியியல் துறை

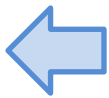


இலங்கை மத்திய வங்கி  
பொருளாதார ஆராய்ச்சித் திணைக்களம்

# வங்கித்தொழில் துறையின் குறிகாட்டிகள் (i)

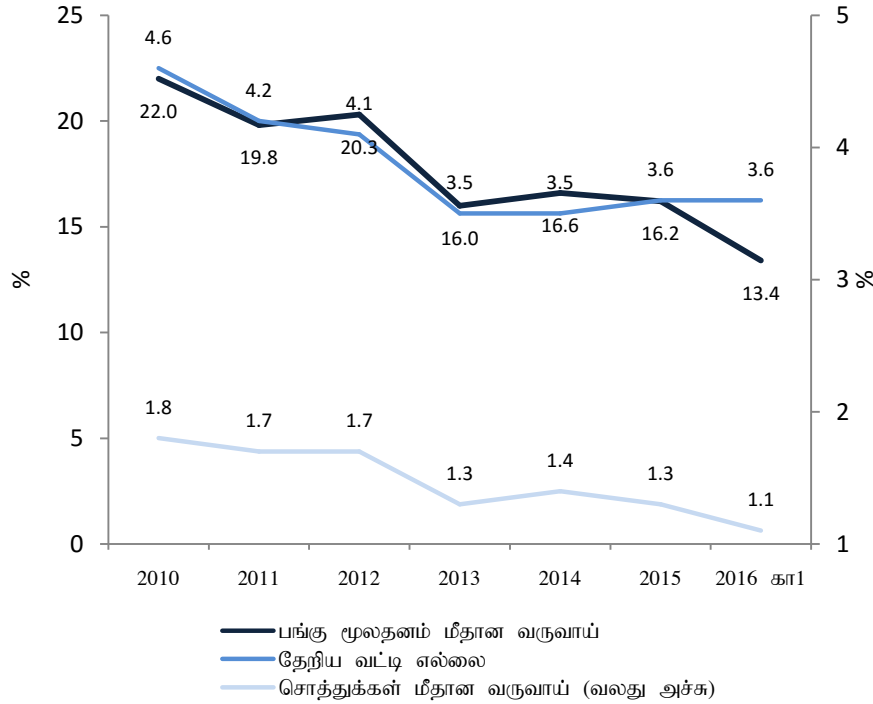


மூலம்: இலங்கை மத்திய வங்கி

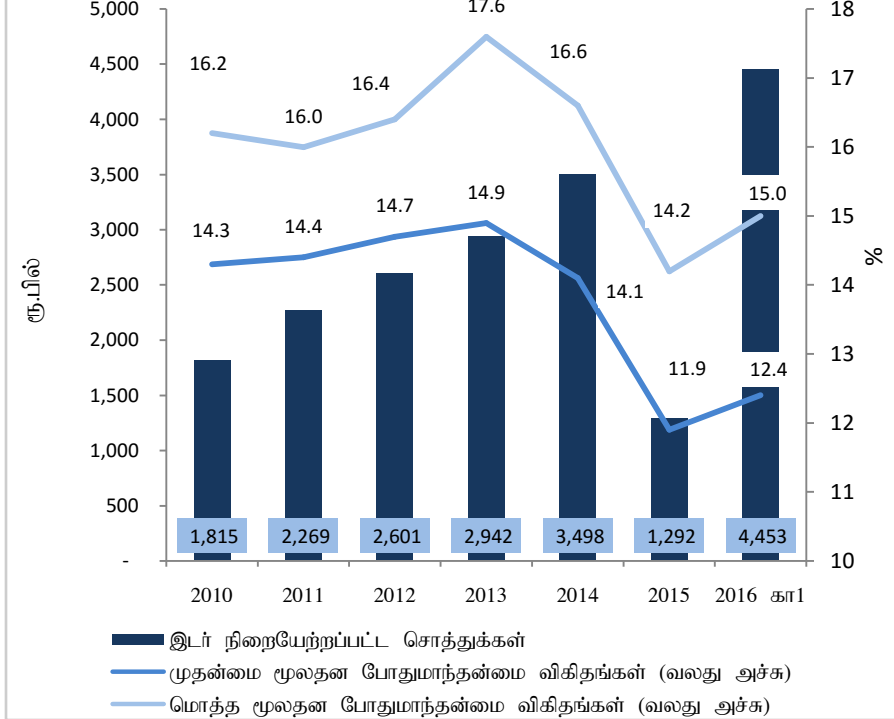


# வங்கித்தொழில் துறையின் குறிகாட்டிகள் (ii)

## இலாபத்தன்மை குறிகாட்டிகள்



## மூலதன போதுமாந்தன்மை விகிதங்கள்



மூலம்: இலங்கை மத்திய வங்கி

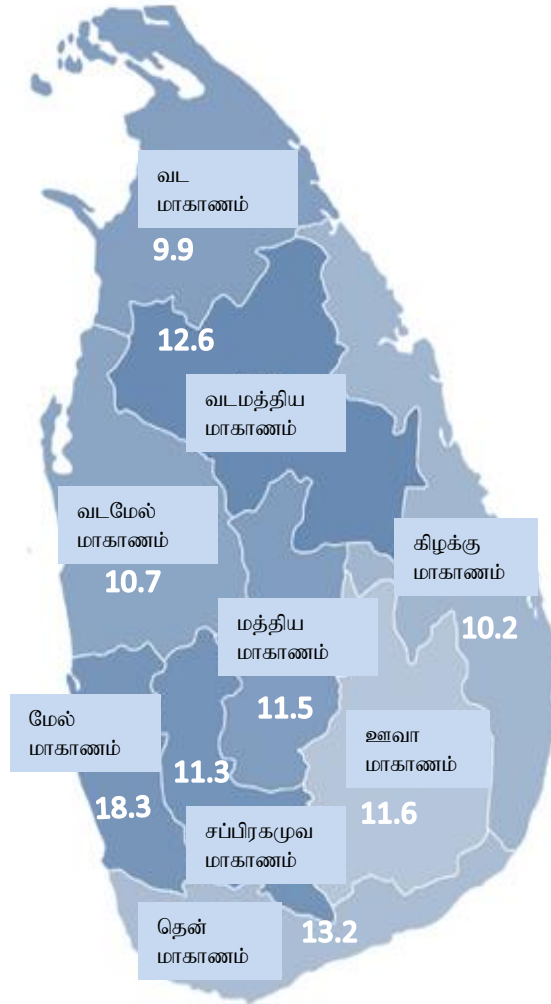


இலங்கை மத்திய வங்கி  
பொருளாதார ஆராய்ச்சித் திணைக்களம்

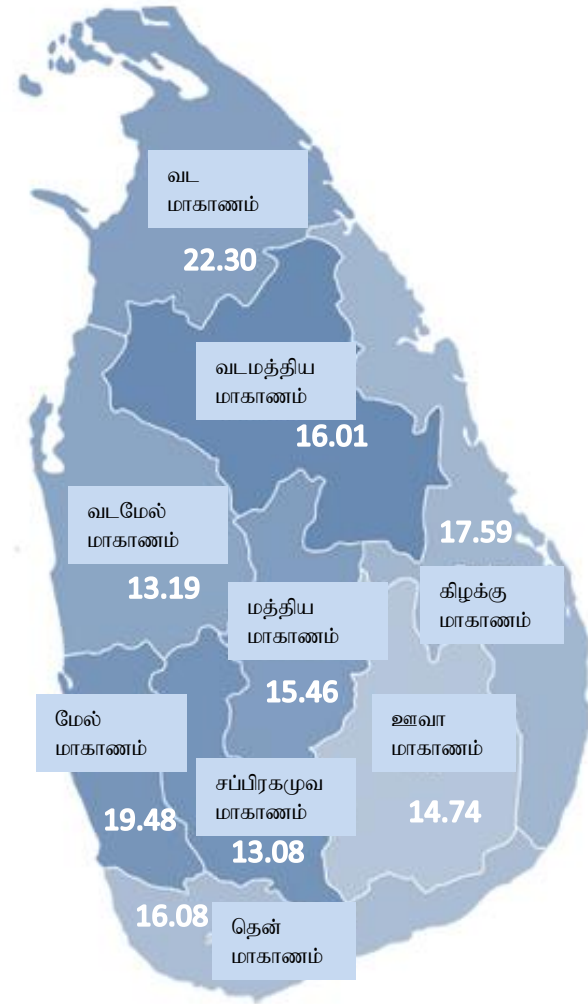


# மாகாண ரீதியான வங்கித்தொழில் அடர்த்தி

2009



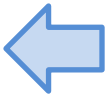
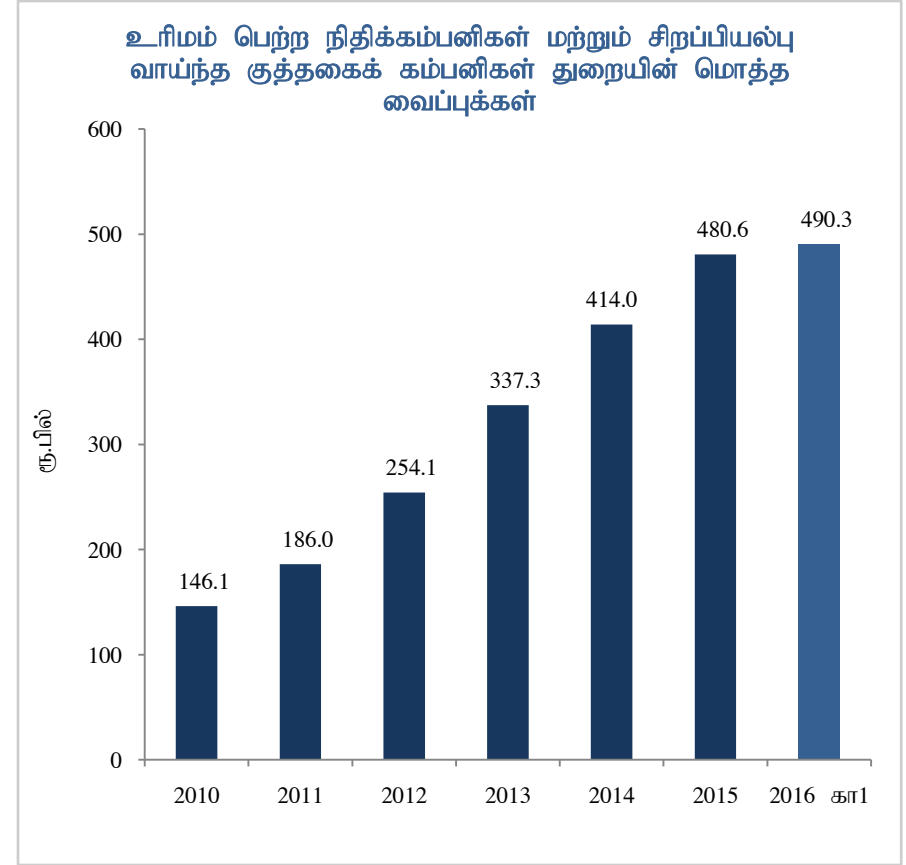
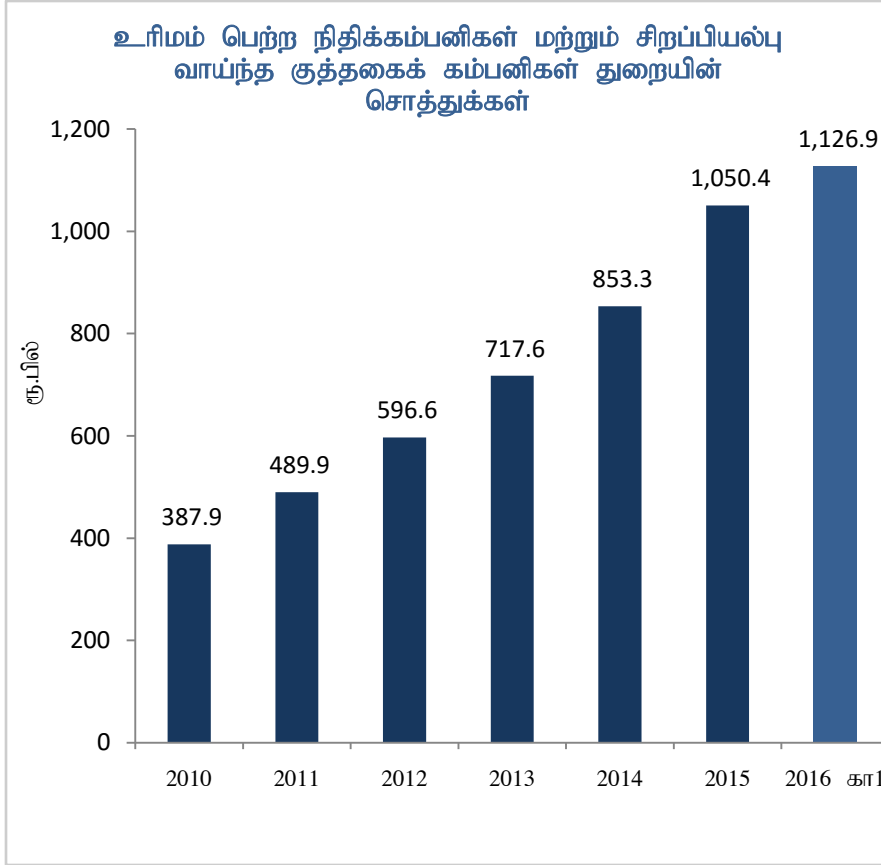
2016 கா1\*



இலங்கை மத்திய வங்கி  
பொருளாதார ஆராய்ச்சித் திணைக்களம்

\* தொகைமதிப்பு மற்றும் புள்ளிவிபரத் திணைக்களத்தால் வெளியிடப்பட்ட நடுவாண்டு சனத்தொகை அளவீடுகளின் அடிப்படையில் மாகாண ரீதியான வங்கித்தொழில் அடர்த்தி கணிப்பிடப்படுகின்றது.

# வங்கியல்லா நிதியியல் துறையின் குறிகாட்டிகள் (i)



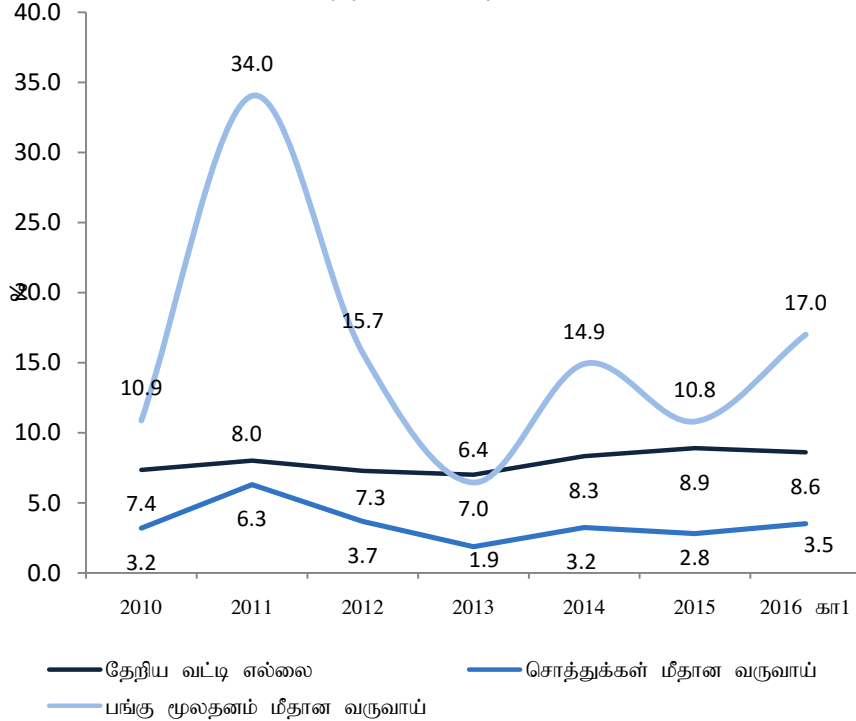
மூலம்: இலங்கை மத்திய வங்கி



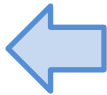
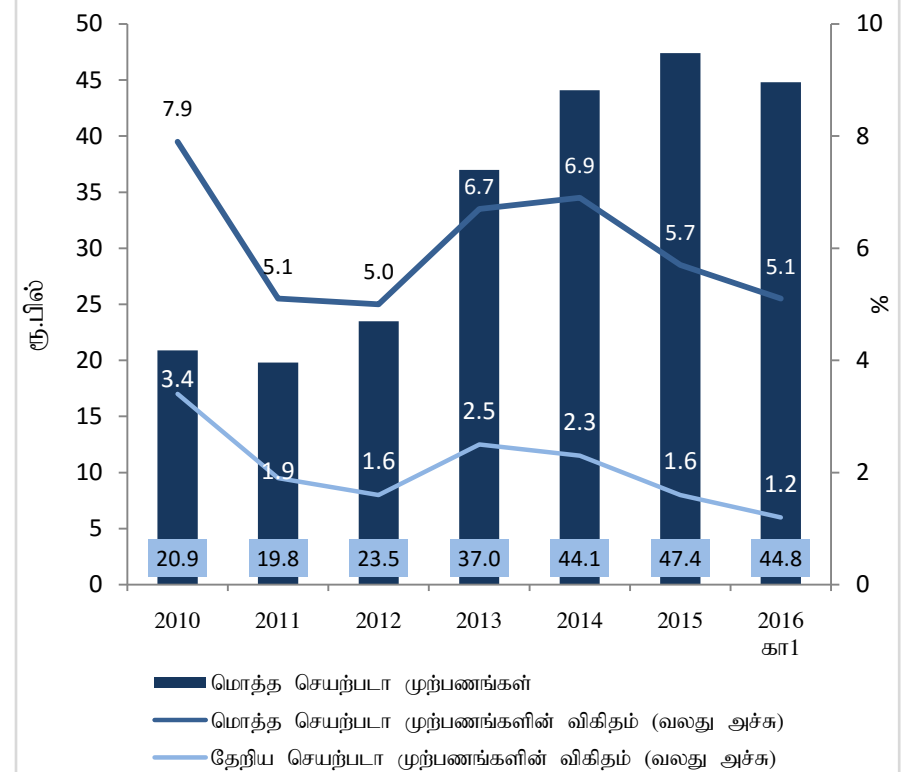
இலங்கை மத்திய வங்கி  
பொருளாதார ஆராய்ச்சித் திணைக்களம்

# வங்கியல்லா நிதியியல் துறையின் குறிகாட்டிகள் (ii)

உரிமம் பெற்ற நிதிக்கம்பனிகள் மற்றும் சிறப்பியல்பு வாய்ந்த குத்தகைக் கம்பனிகள் துறையின் இலாபத்தன்மை குறிகாட்டிகள்



செயற்படா முற்பணங்கள்

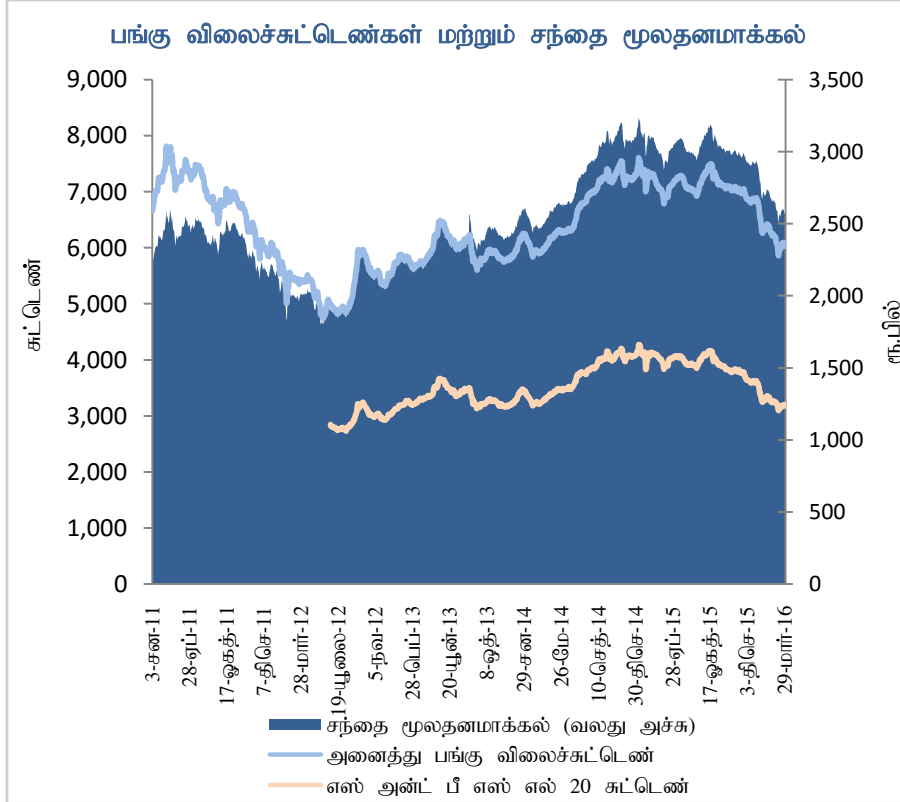


மூலம்: இலங்கை மத்திய வங்கி

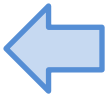
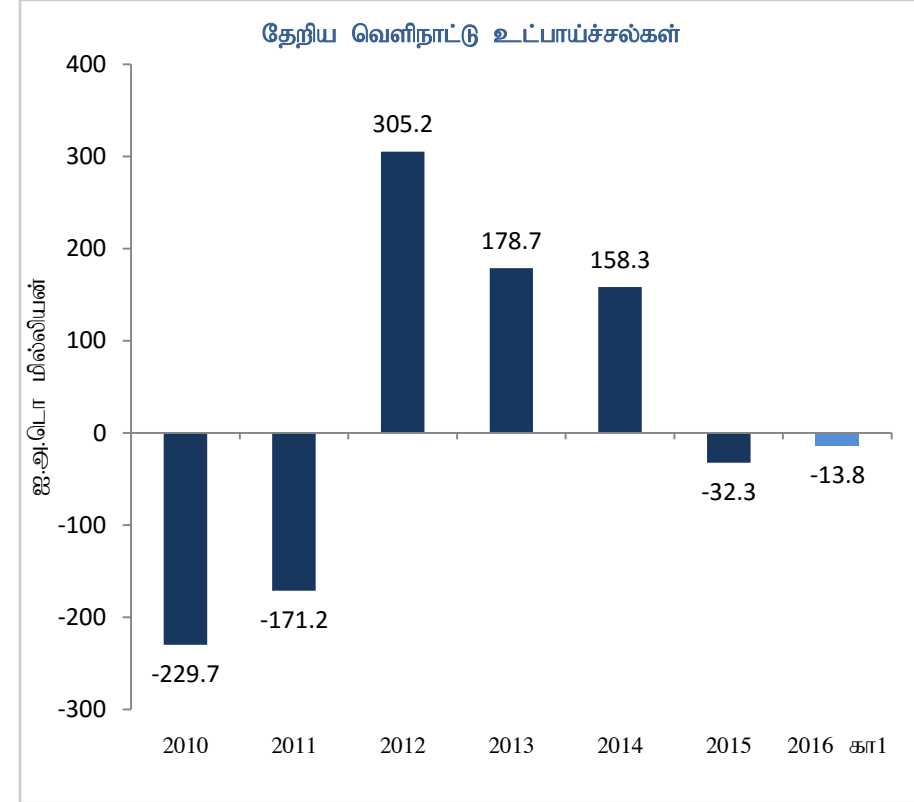


# பங்குச் சந்தையின் செயலாற்றம்

பங்கு விலைச்சுட்டெண்கள் மற்றும் சந்தை மூலதனமாக்கல்



இரண்டாந்தரச் சந்தைக்கான தேறிய வெளிநாட்டு உட்பாய்ச்சல்கள்



மூலம்: கொழும்பு பங்குப் பரிவர்த்தனை



இலங்கை மத்திய வங்கி  
பொருளாதார ஆராய்ச்சித் திணைக்களம்

மேலேயுள்ள வரைபடத் தொகுப்புகள் இலங்கையின் பேரண்டப் பொருளாதாரம் மற்றும் நிதிச் சந்தைகளின் போக்குகள் என்பவற்றைக் காட்டுகின்றன. எனினும் இந்த வரைபடங்கள் மூலத் தரவுகளை வழங்கவில்லை. ஒரு விரிவான தரவுத் தொகுப்பினை இலங்கை மத்திய வங்கியின் இணையத்தளத்தில் பெற்றுக்கொள்ளலாம். 2016இன் முதலாம் காலாண்டுக்கான தகவல்கள் தற்காலிகமானவையாகும்.

