

இலங்கை: வரைபடங்களில் பேரண்டப் பொருளாதார அபிவிருத்திகள்

மார்ச்சு 2015



இலங்கை மத்திய வங்கி
பொருளாதார ஆராய்ச்சித் திணைக்களம்

சுட்டிகள்

உண்மைத்துறை மற்றும் பணவீக்கம்

உண்மை மொ.உ...உற்பத்தி வளர்ச்சி (ஆண்டு/காலாண்டு)
துறைவாரியான மொ.உ...உற்பத்தி வளர்ச்சி
தலைக்குரிய மொ.உ...உற்பத்தி
தொழிலின்மை
வறுமை
பணவீக்கம் (முதன்மை மற்றும் மையப் பணவீக்கம்)

வெளிநாட்டுத்துறை

வணிக ஏற்றுமதிகளிலிருந்தான வருவாய்
வணிக இறக்குமதிகள் மீதான செலவினம்
வர்த்தக நிலுவை
சுற்றுலா: வருகைகள் மற்றும் வருவாய்கள்
சுற்றுலா : மாதாந்த வருகைகள்
தொழிலாளர் பணவனுப்பல்கள்
நடைமுறைக் கணக்கு நிலுவை
சென்மதி நிலுவை
வெளிநாட்டு நேரடி முதலீட்டுப் பாய்ச்சல்கள்
மொத்த அலுவல்சார் ஒதுக்குகள்
செலாவணி வீத அசைவுகள்

இறைத்துறை

அரசின் அரசிறை
அரசு செலவினம் : மீண்டெழும் செலவினம்
அரசு செலவினம் : பொது முதலீடு
வரவு செலவுத் திட்டப் பற்றாக்குறை
பொதுப் படுகடன்

நாணயத்துறை

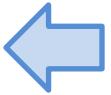
ஒதுக்குப்பண வளர்ச்சி மற்றும் பணப்பெருக்கி
விரிந்த பணவளர்ச்சி
தனியார் துறைக்கான கொடுகடன்
அரசிற்கான தேறிய கொடுகடன்
அரசு கட்டுத்தாபனங்களுக்கான கொடுகடன்
தேறிய வெளிநாட்டுச் சொத்துக்கள்
கொள்கை வட்டி வீதங்கள் மற்றும் ஓரிருவு பணச்சந்தை வீதங்கள்
திறைசேரி உண்டியல் விளைவுகள் மற்றும் விளைவு வீதங்கள்
சந்தை வட்டி வீதங்கள்

நிதியியல் துறை

வங்கித்தொழில் துறையின் குறிகாட்டிகள் (i)
வங்கித்தொழில் துறையின் குறிகாட்டிகள் (ii)
வங்கித்தொழில் அடர்த்தி
வங்கியல்லா நிதியியல் துறையின் குறிகாட்டிகள் (i)
வங்கியல்லா நிதியியல் துறையின் குறிகாட்டிகள் (ii)
பங்குச் சந்தையின் செயலாற்றம்



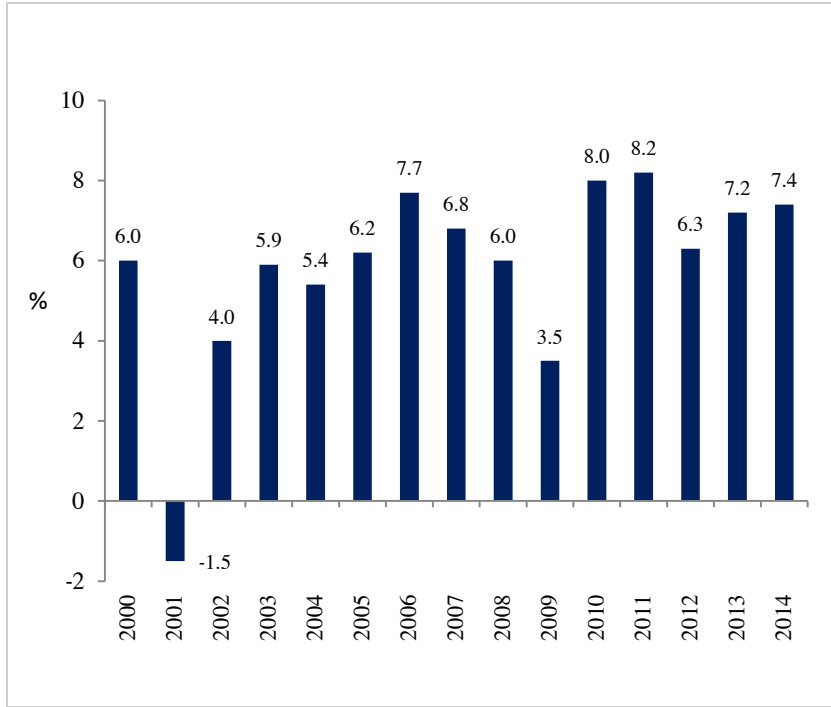
உண்மைத்துறை மற்றும் பணவீக்கம்



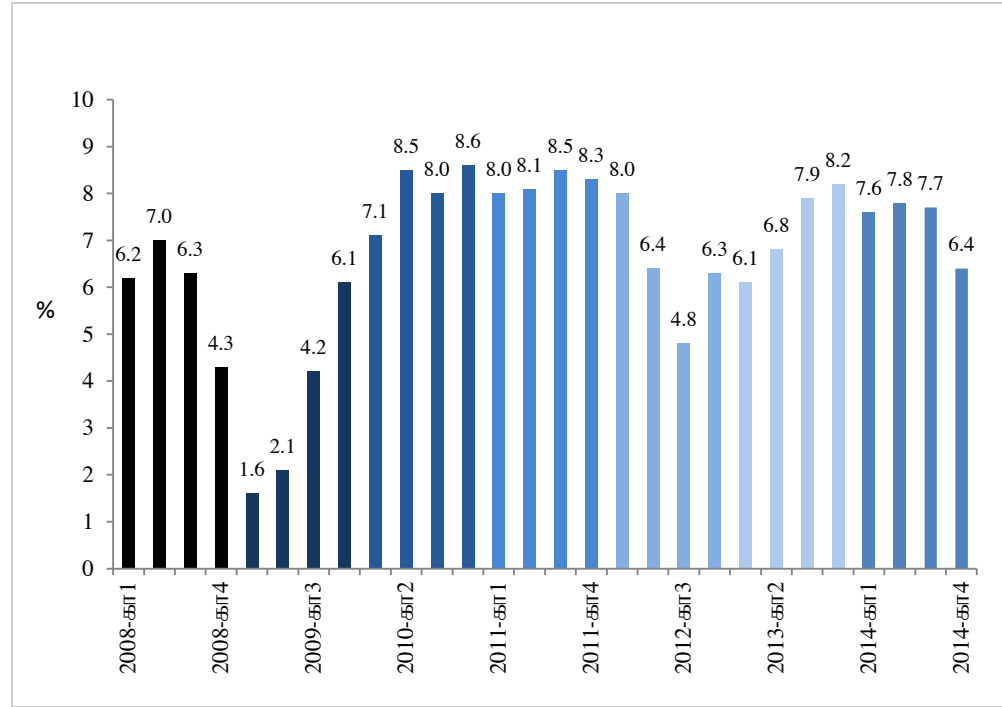
இலங்கை மத்திய வங்கி
பொருளாதார ஆராய்ச்சித் திணைக்களம்

உண்மை மொத்த உள்நாட்டு உற்பத்தி வளர்ச்சி

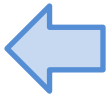
ஆண்டு உண்மை மொத்த உள்நாட்டு உற்பத்தி வளர்ச்சி



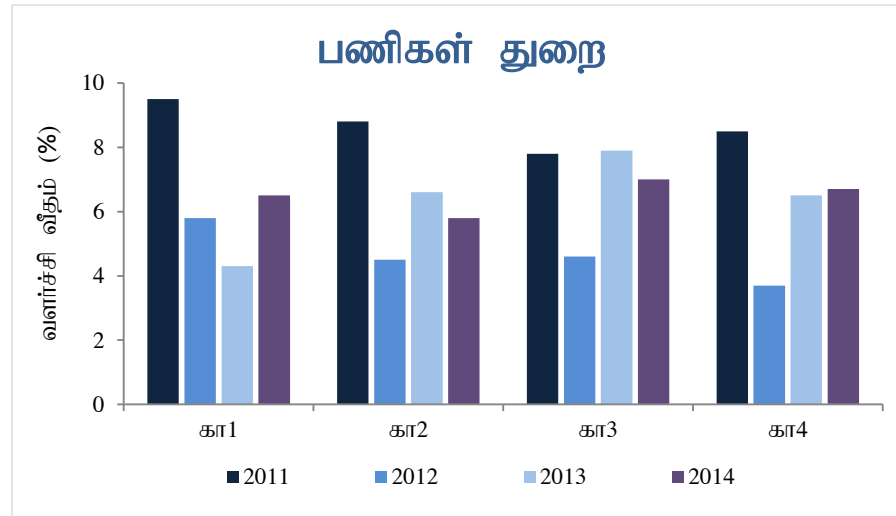
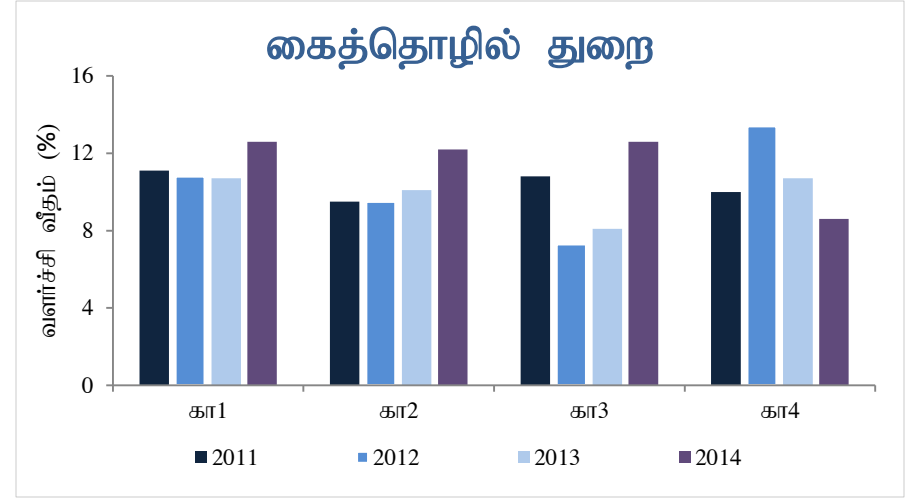
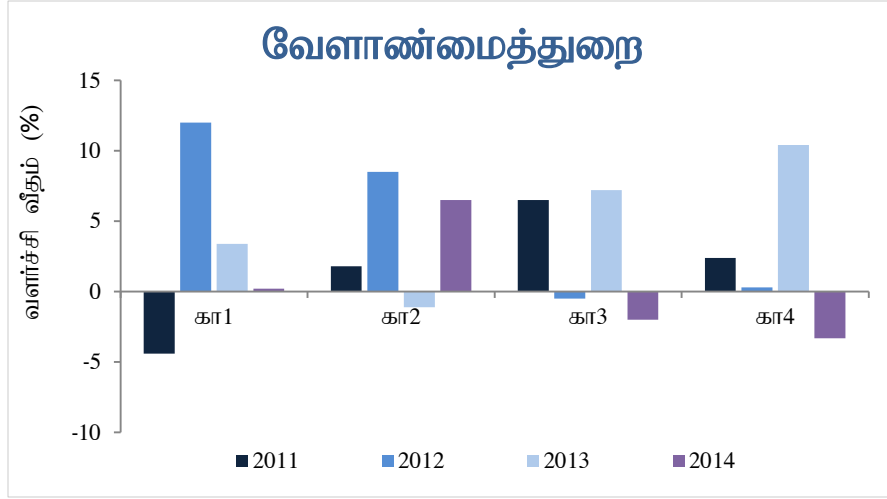
காலாண்டு உண்மை மொத்த உள்நாட்டு உற்பத்தி வளர்ச்சி



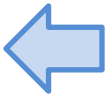
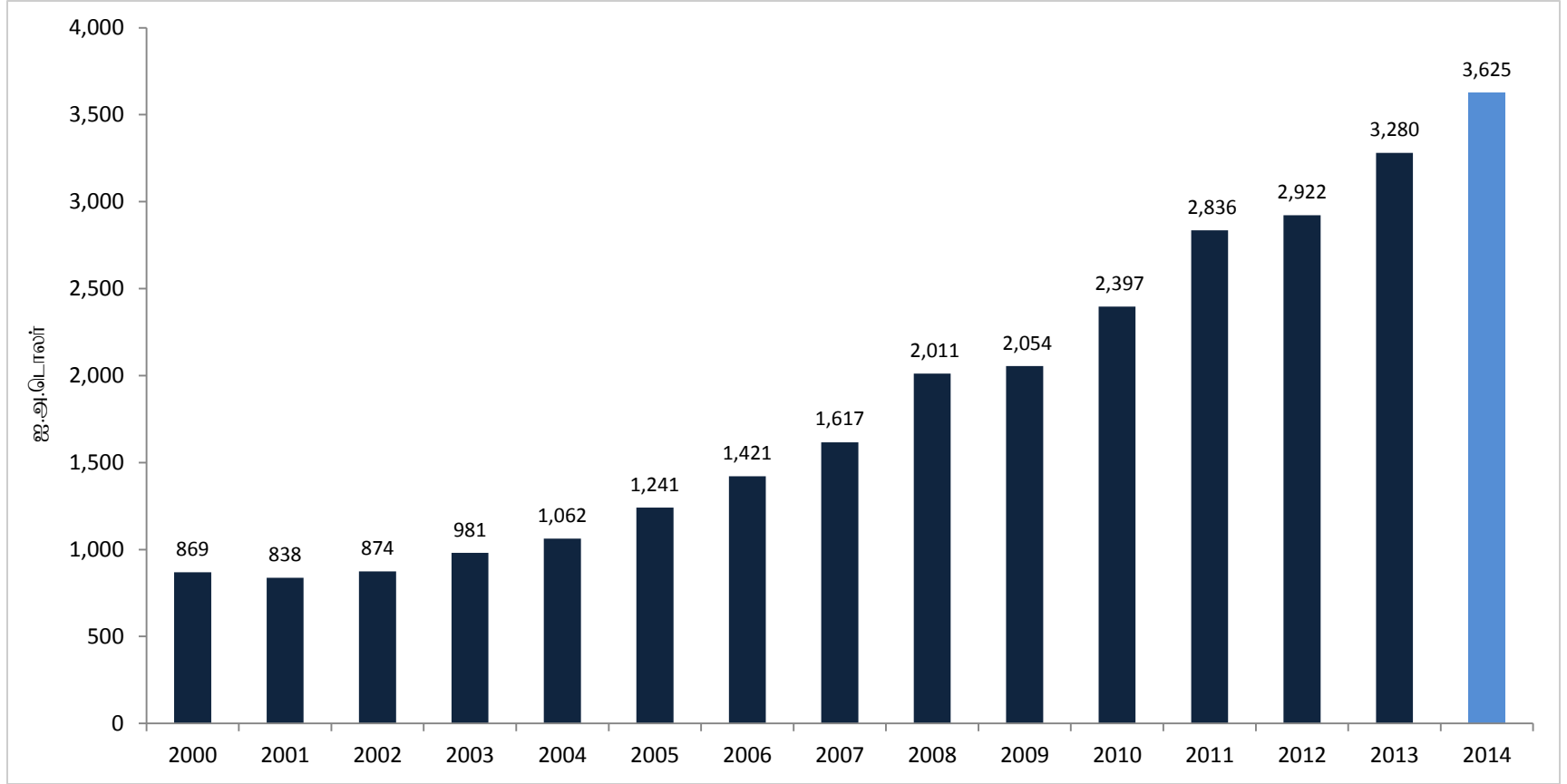
மூலம்: குடித்தொகை மற்றும் புள்ளிவிபரத் திணைக்களம்



துறைவாரியான மொத்த உள்நாட்டு உற்பத்தி வளர்ச்சி



தலைக்குரிய மொத்த உள்நாட்டு உற்பத்தி

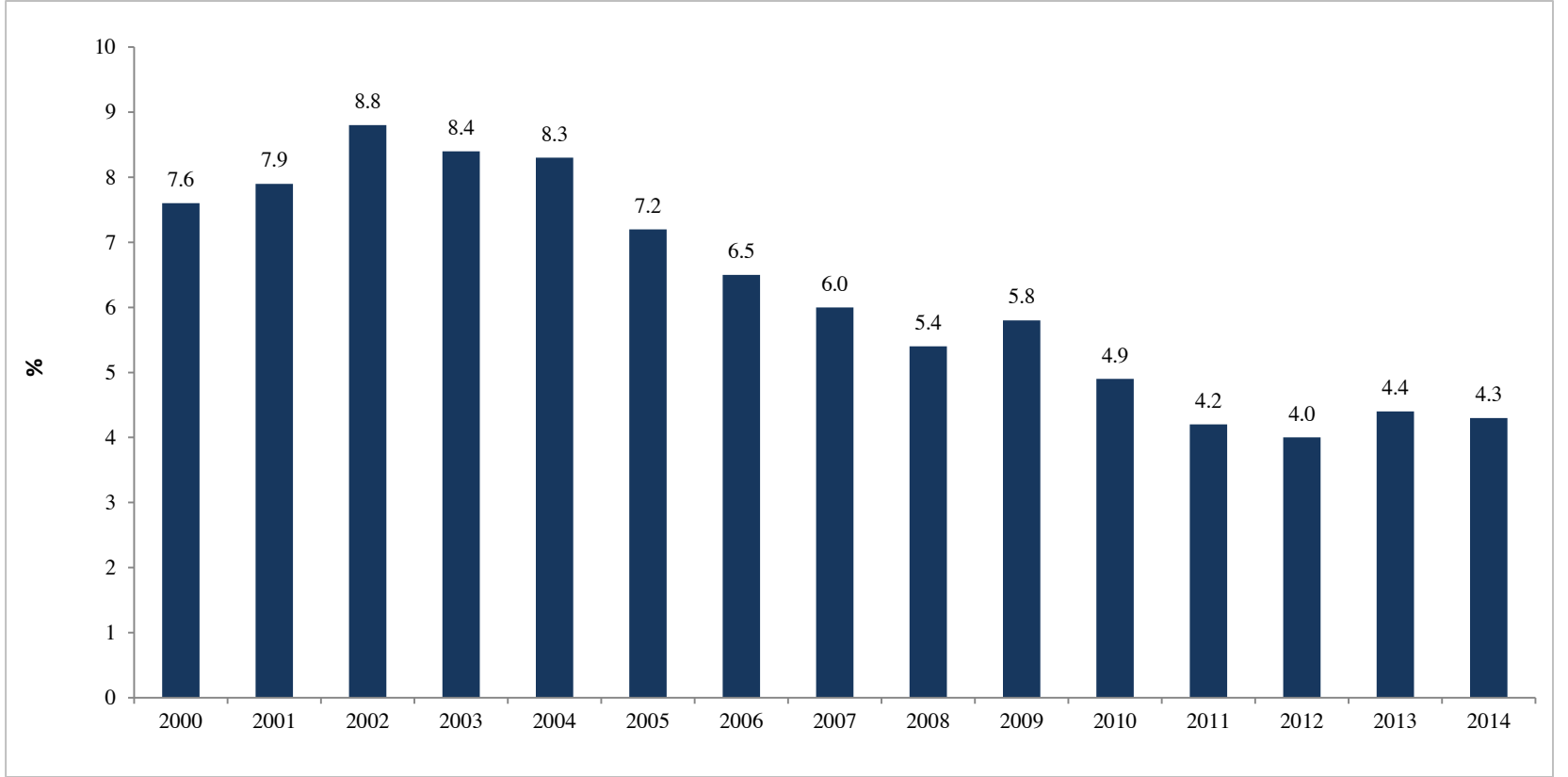


மூலம்: குடித்தொகை மற்றும் புள்ளிவிபரத் திணைக்களம்
இலங்கை மத்திய வங்கி



இலங்கை மத்திய வங்கி
பொருளாதார ஆராய்ச்சித் திணைக்களம்

தொழிலின்மை

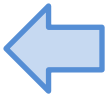
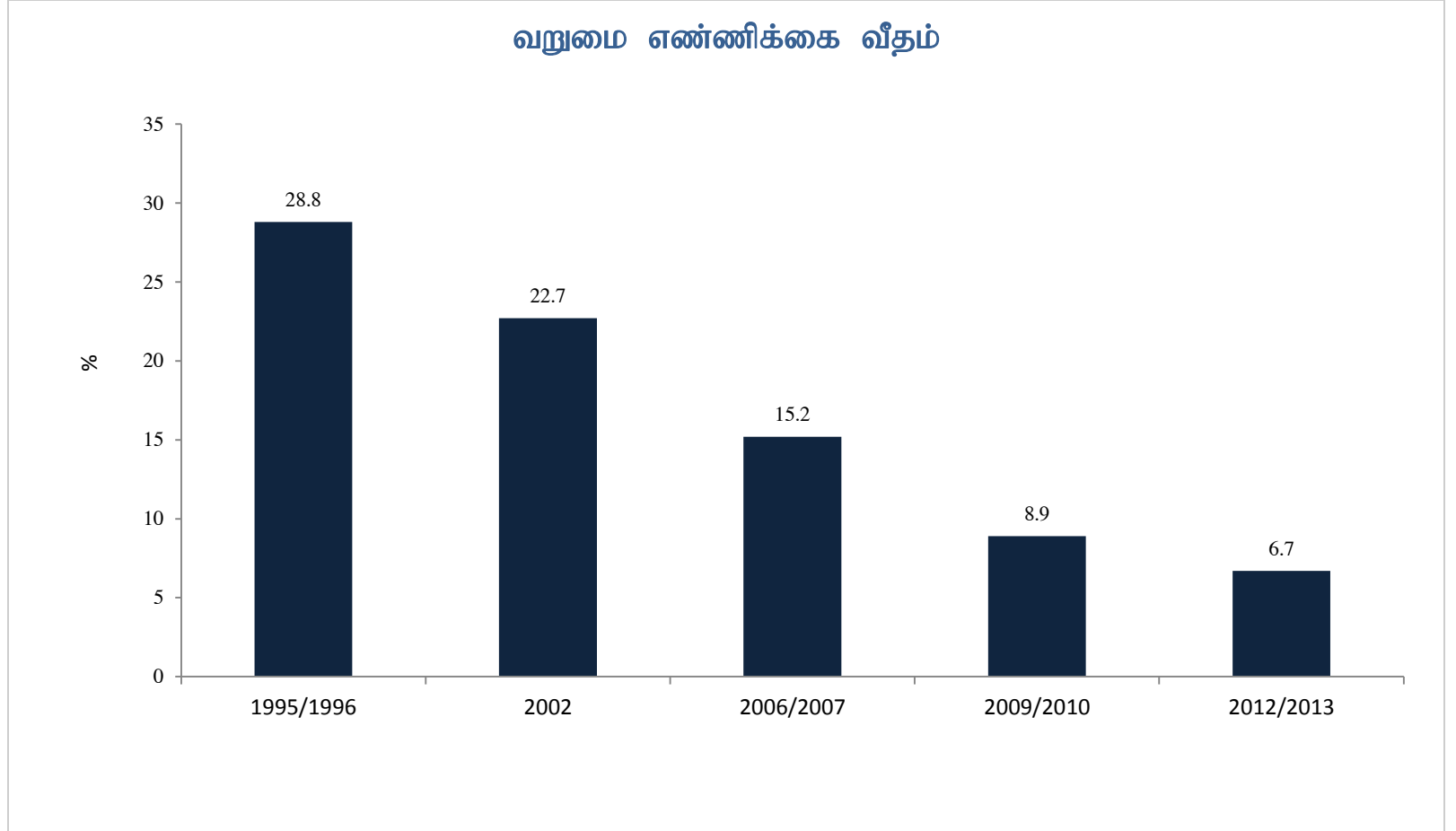


மூலம்: குடித்தொகை மற்றும் புள்ளிவிபரத் திணைக்களம்



இலங்கை மத்திய வங்கி
பொருளாதார ஆராய்ச்சித் திணைக்களம்

வறுமை



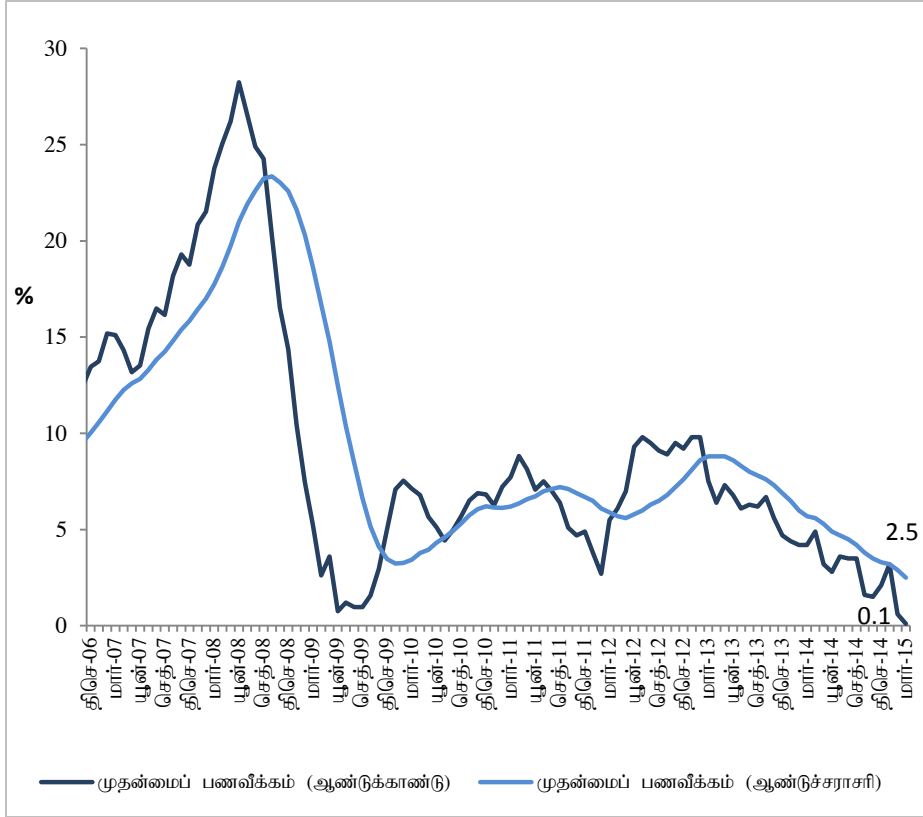
மூலம்: குடித்தொகை மற்றும் புள்ளிவிபரத் திணைக்களம்



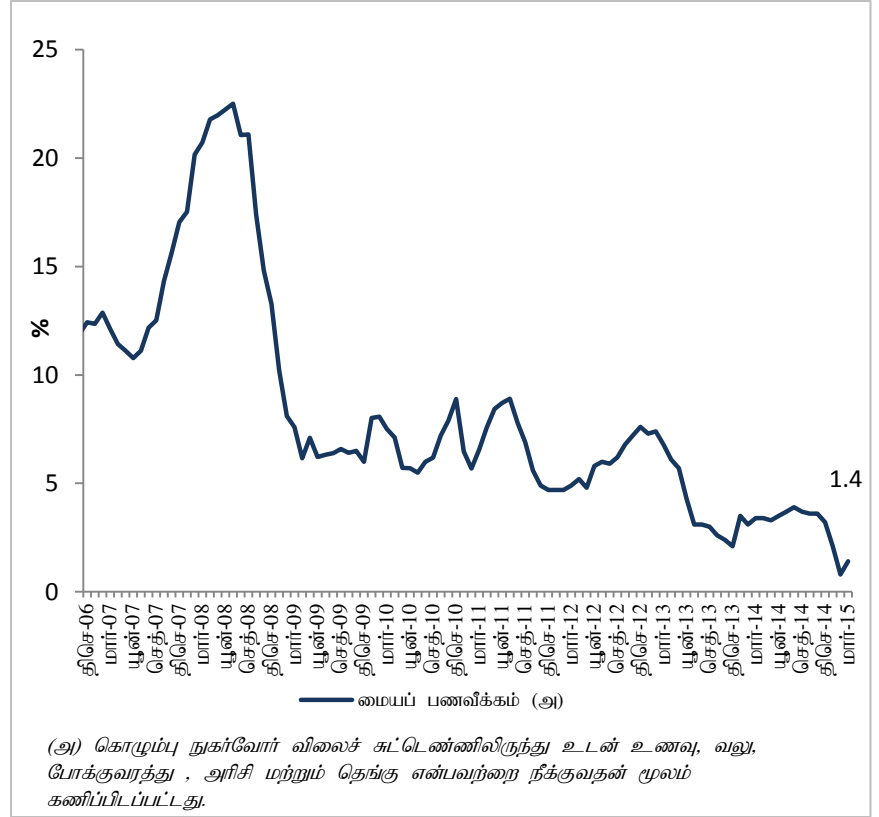
இலங்கை மத்திய வங்கி
பொருளாதார ஆராய்ச்சித் திணைக்களம்

பணவீக்கம்

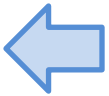
முதன்மைப் பணவீக்கம்



மையப் பணவீக்கம் (ஆண்டுக்காண்டு)



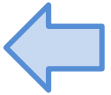
(அ) கொழும்பு நுகர்வோர் விலைச் சுட்டெண்ணிலிருந்து உடன் உணவு, வலு, போக்குவரத்து, அரிசி மற்றும் தெங்கு என்பவற்றை நீக்குவதன் மூலம் கணிப்பிடப்பட்டது.



இலங்கை மத்திய வங்கி
பொருளாதார ஆராய்ச்சித் திணைக்களம்

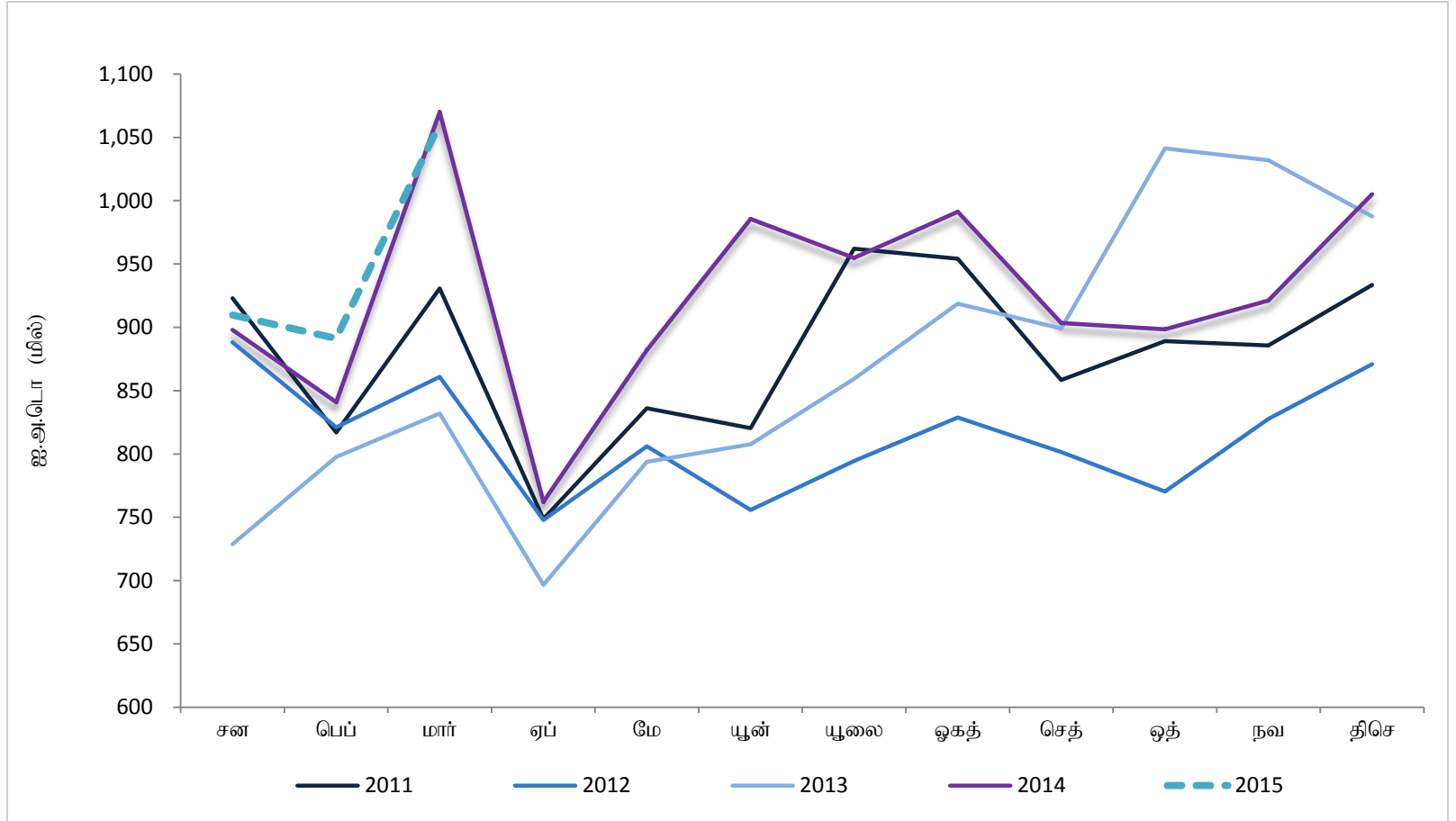
மூலம்: குடித்தொகை மற்றும் புள்ளிவிபரத் திணைக்களம்

வெளிநாட்டுத் துறை



இலங்கை மத்திய வங்கி
பொருளாதார ஆராய்ச்சித் திணைக்களம்

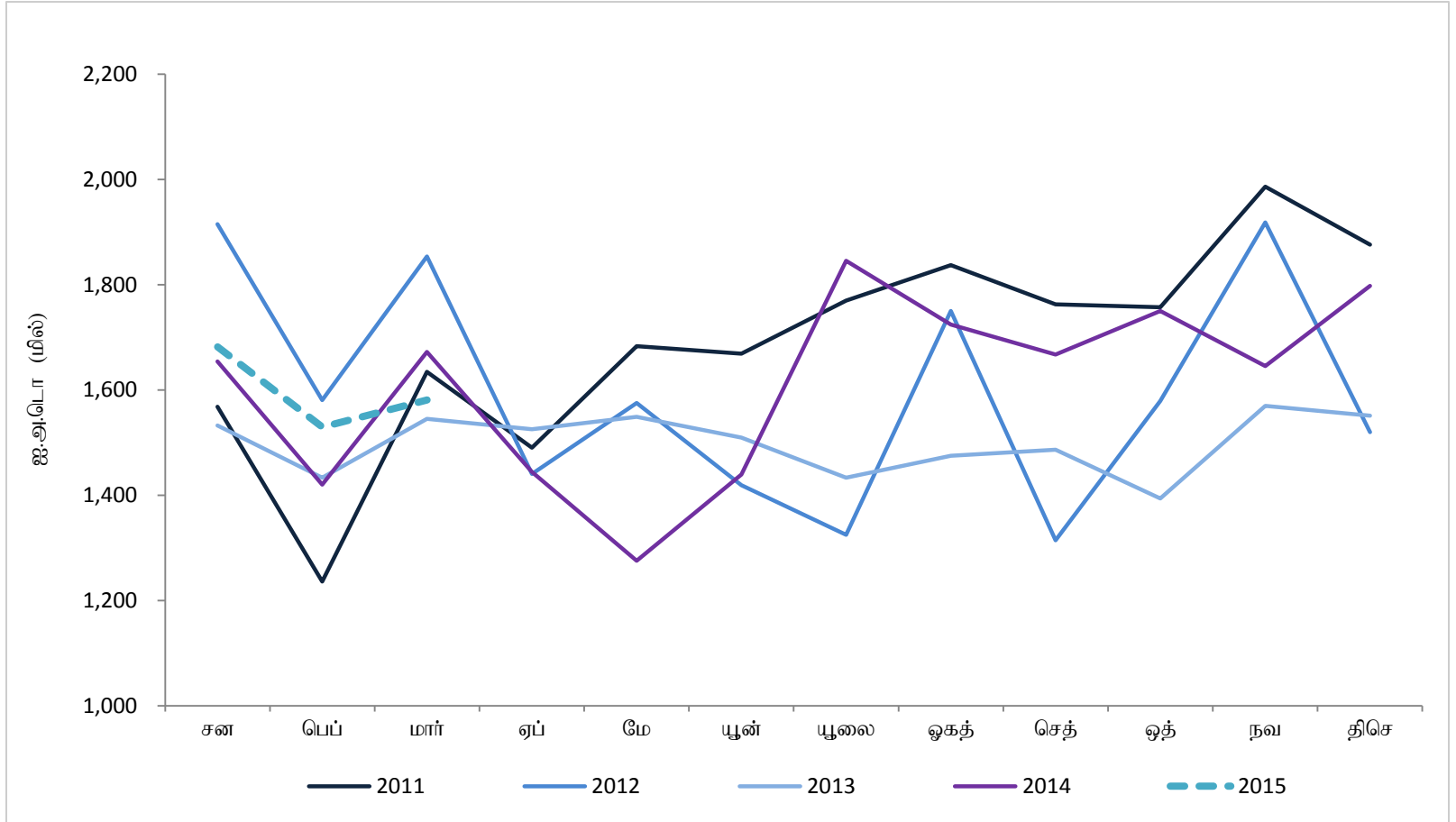
வணிக ஏற்றுமதிகளிலிருந்தான வருவாய்



இலங்கை மத்திய வங்கி
பொருளாதார ஆராய்ச்சித் திணைக்களம்

மூலம்: இலங்கை மத்திய வங்கி
இலங்கைச் சங்கம்

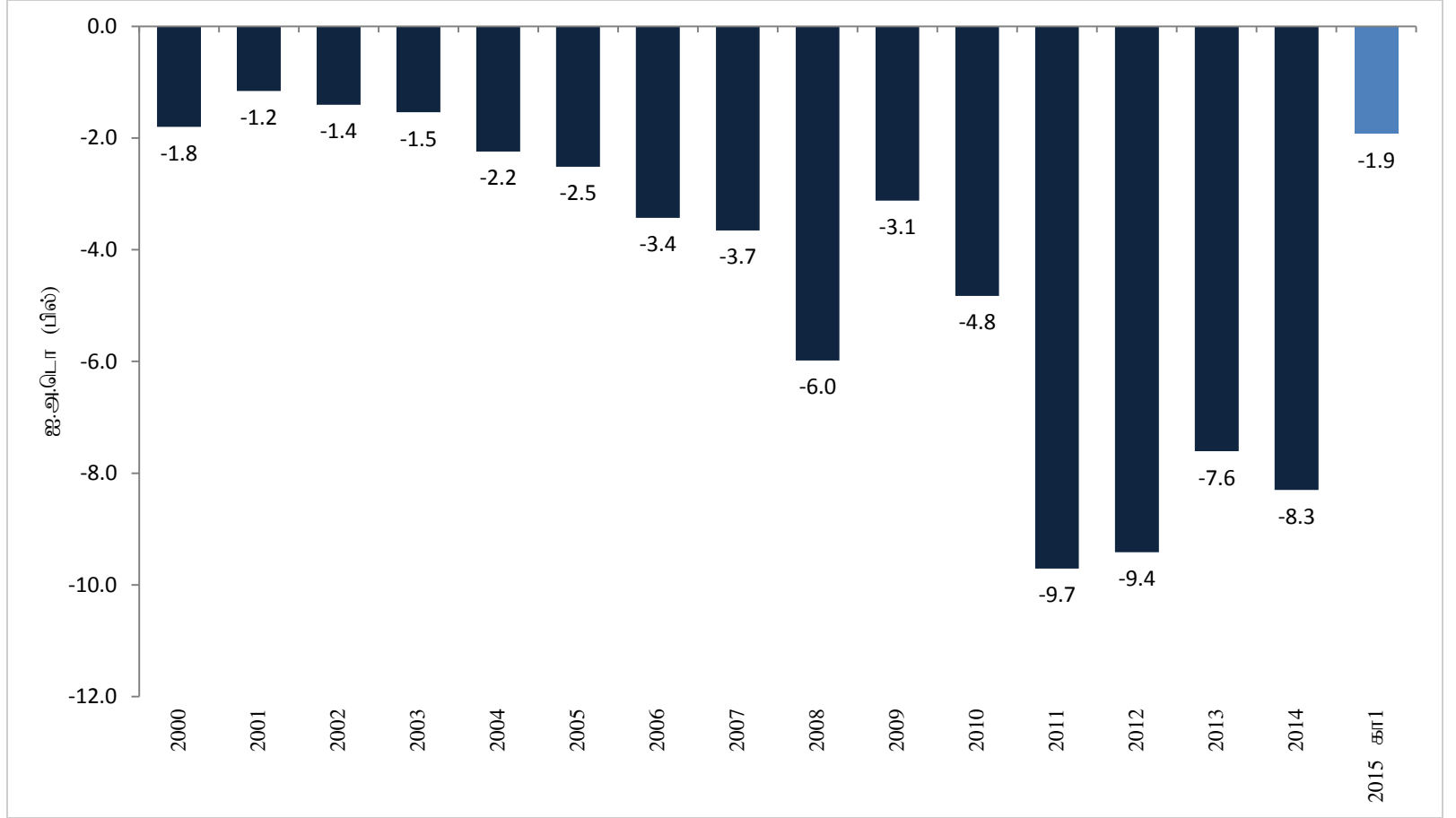
வணிக இறக்குமதிகள் மீதான செலவினம்



இலங்கை மத்திய வங்கி
பொருளாதார ஆராய்ச்சித் திணைக்களம்

மூலம்: இலங்கை மத்திய வங்கி
இலங்கைச் சங்கம்

வார்த்தக நிலுவை

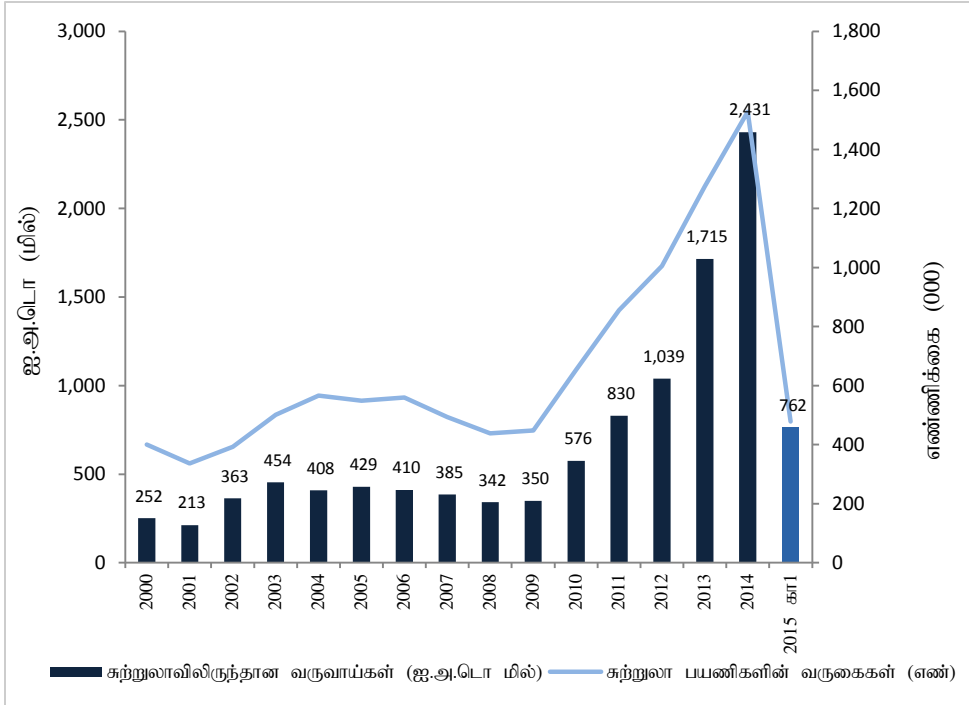


இலங்கை மத்திய வங்கி
பொருளாதார ஆராய்ச்சித் திணைக்களம்

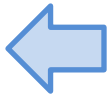
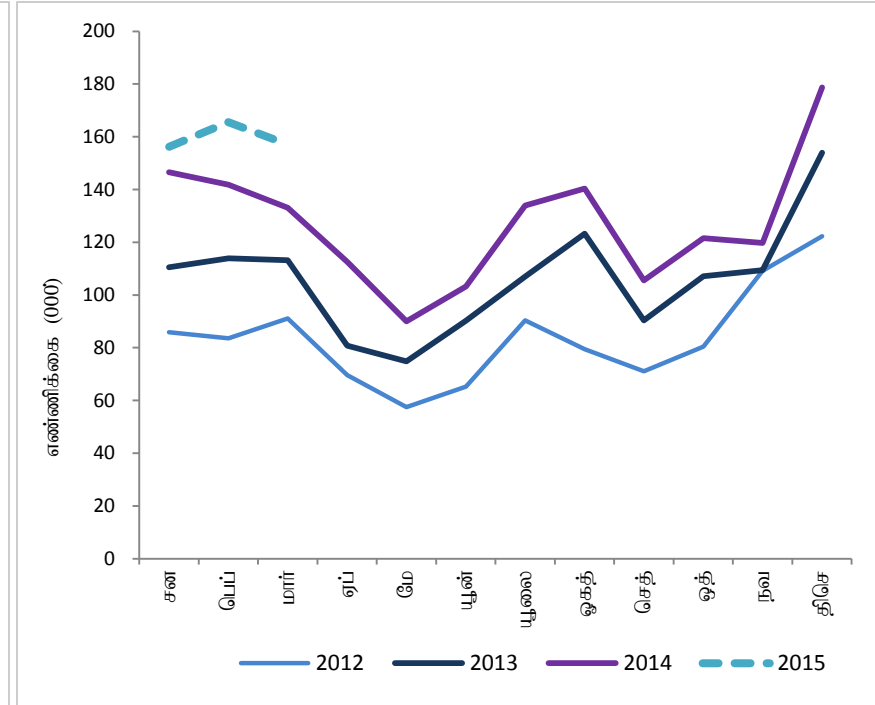
மூலம்: இலங்கை மத்திய வங்கி

சுற்றுலா

வருகைகள் மற்றும் வருவாய்கள்



மாதாந்த வருகைகள்

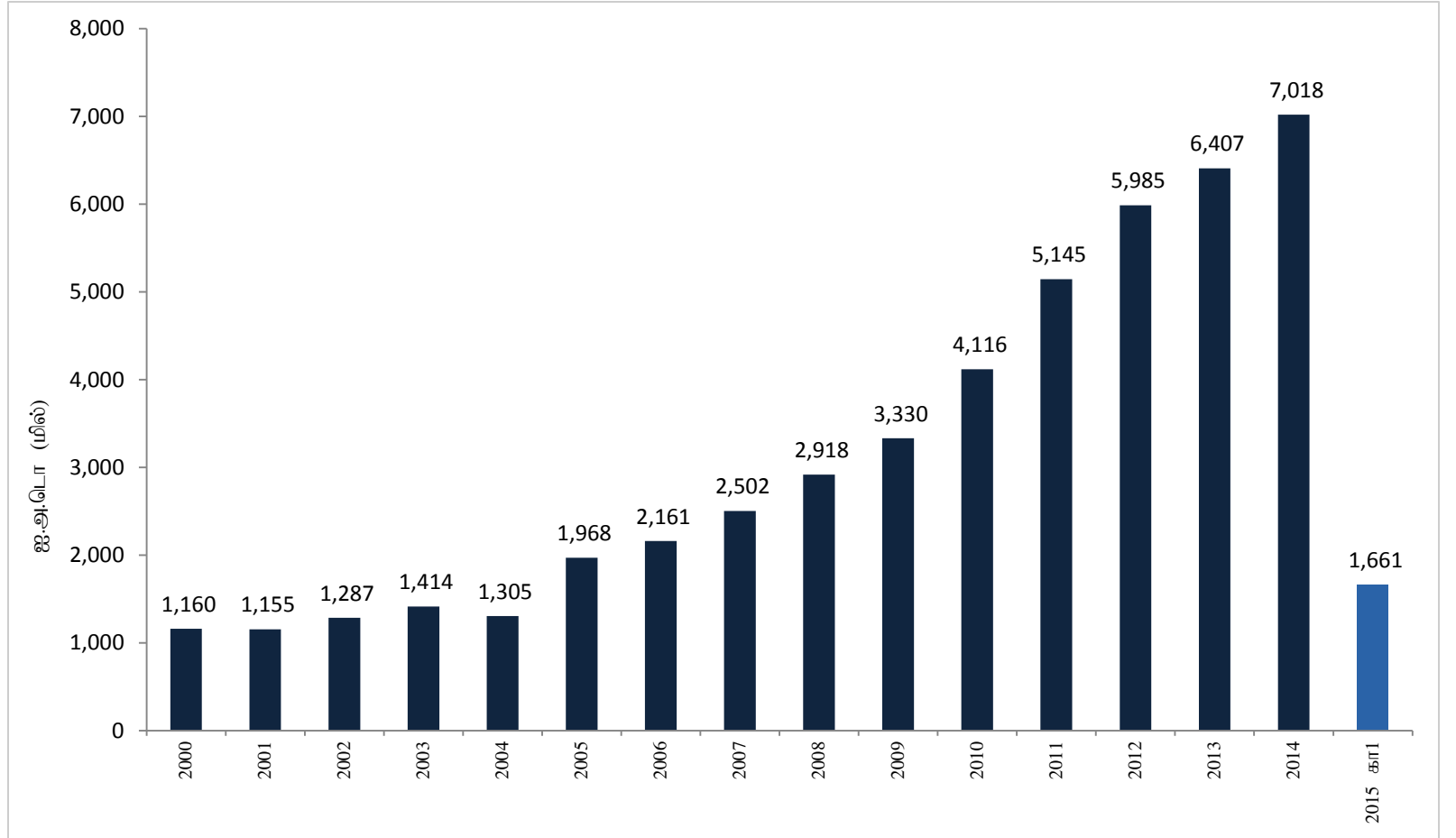


மூலம்: இலங்கை மத்திய வங்கி
இலங்கை சுற்றுலா அபிவிருத்தி அதிகாரசபை



இலங்கை மத்திய வங்கி
பொருளாதார ஆராய்ச்சித் திணைக்களம்

தொழிலாளர் பணவனுப்பல்கள்

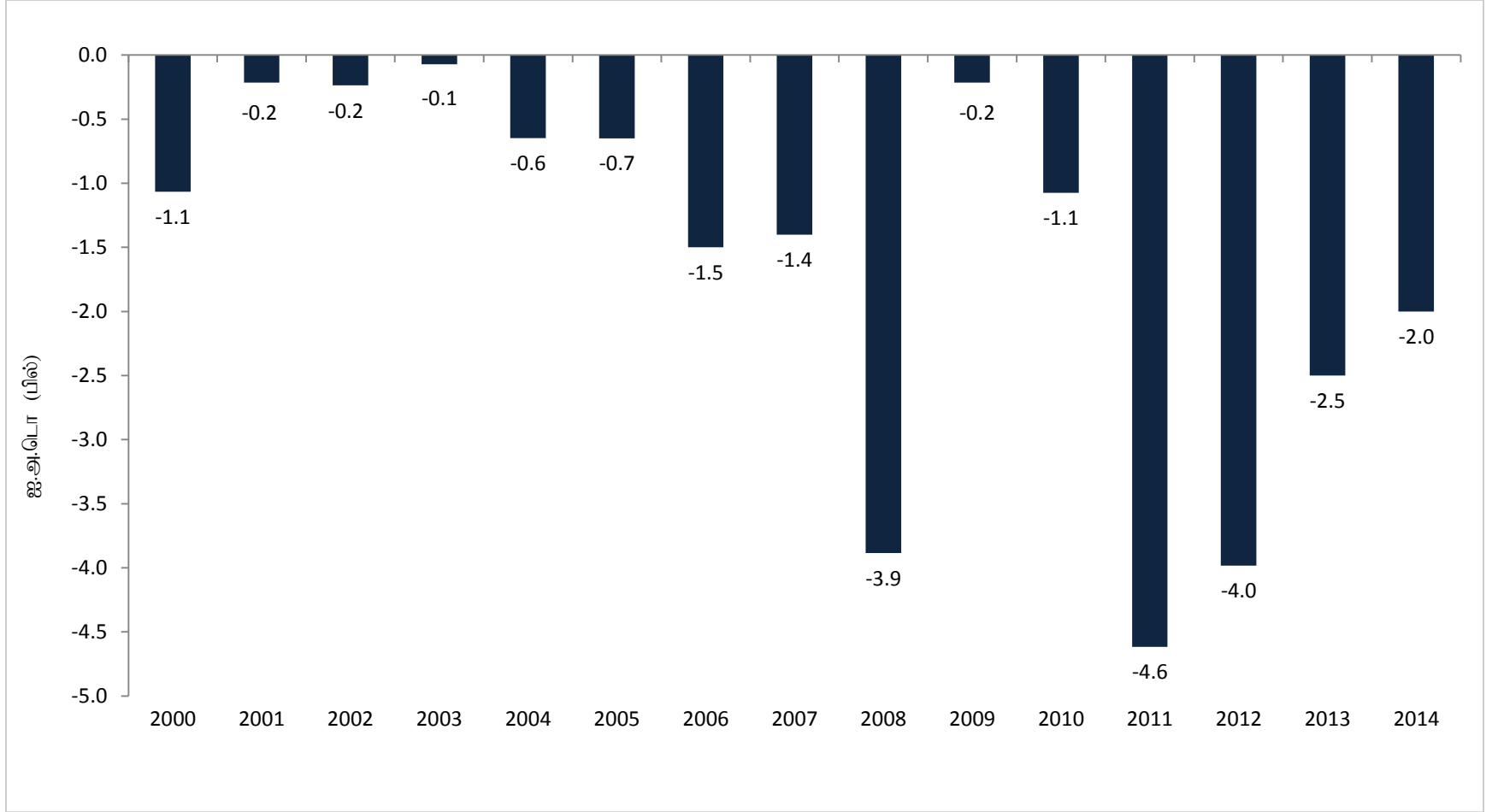


மூலம்: இலங்கை மத்திய வங்கி



இலங்கை மத்திய வங்கி
பொருளாதார ஆராய்ச்சித் திணைக்களம்

நடைமுறைக் கணக்கு நிலுவை



மூலம்: இலங்கை மத்திய வங்கி



இலங்கை மத்திய வங்கி
பொருளாதார ஆராய்ச்சித் திணைக்களம்

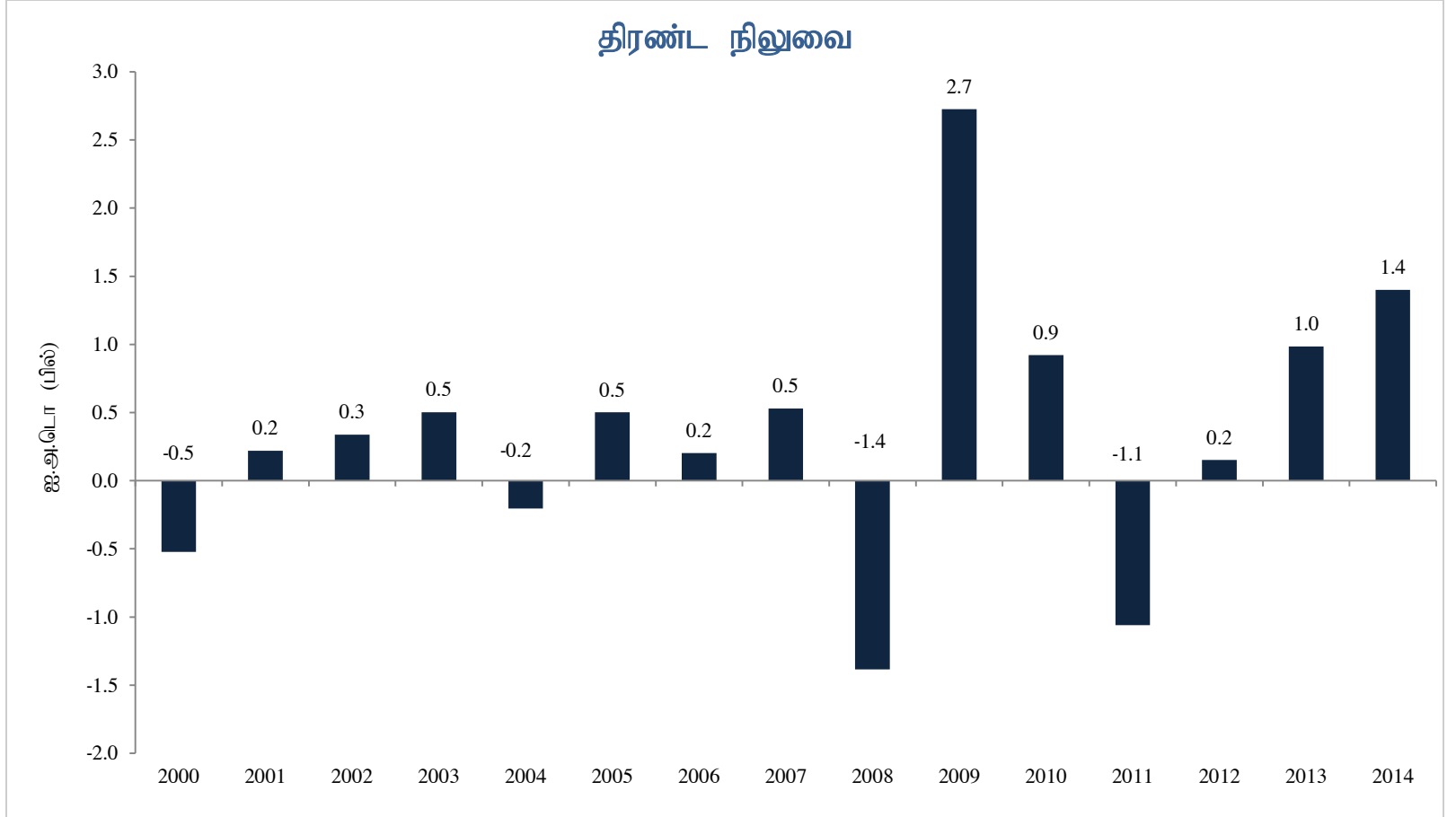
வெளிநாட்டு நேரடி முதலீட்டுப்பாய்ச்சல்கள்



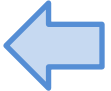
இலங்கை மத்திய வங்கி
பொருளாதார ஆராய்ச்சித் திணைக்களம்

மூலம்: இலங்கை மத்திய வங்கி
முதலீட்டுச் சபை மற்றும் இலங்கை பங்குப் பரிவர்த்தனை

சென்மதி நிலுவை

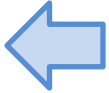
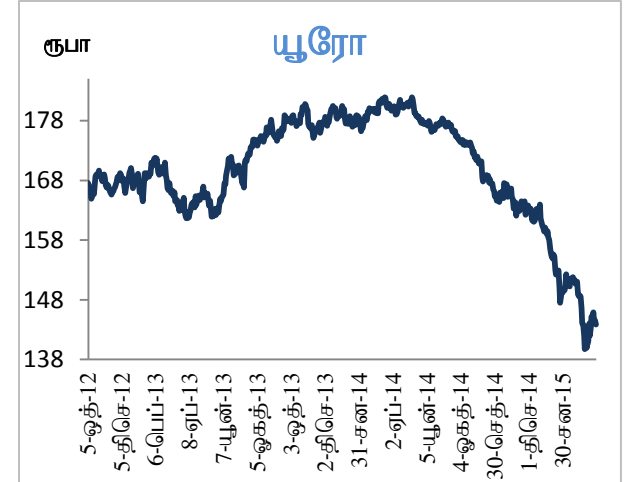
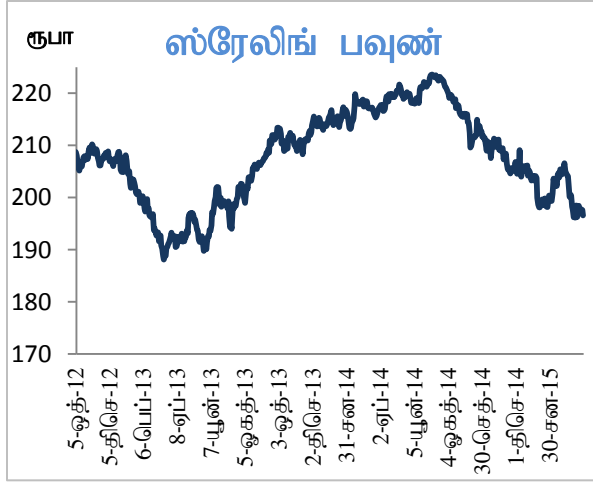
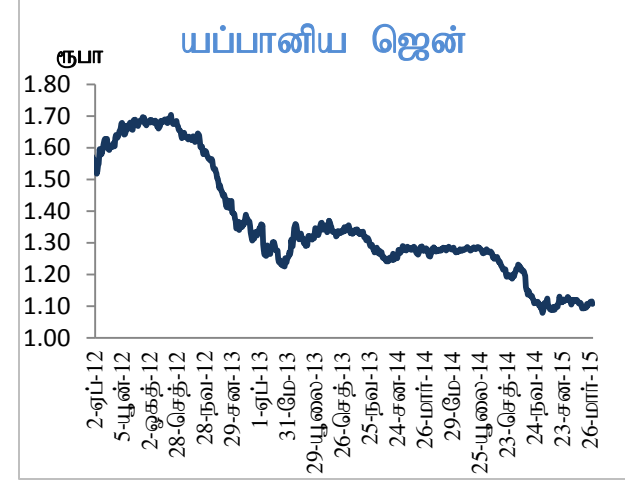
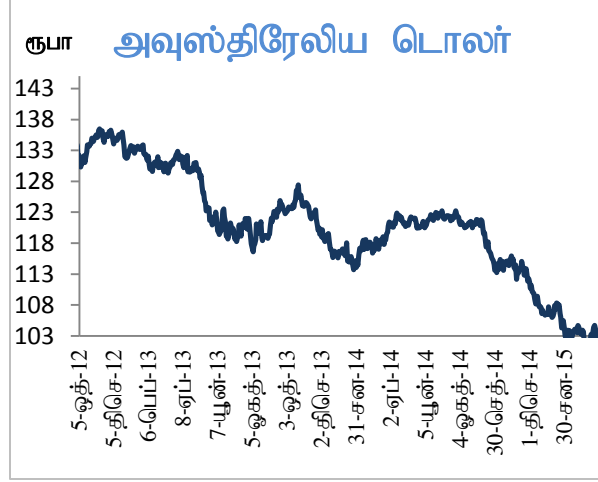
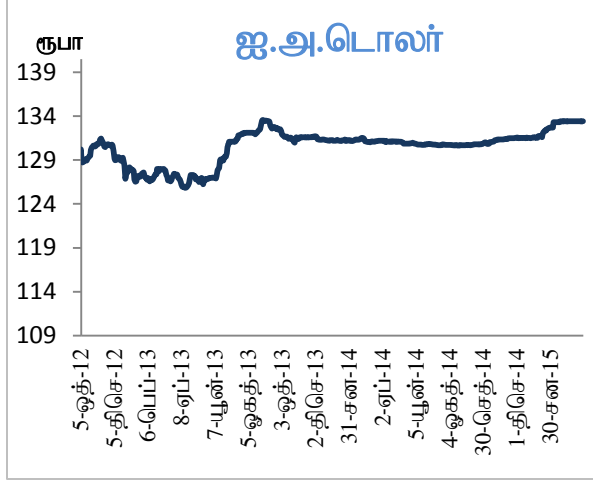


மூலம்: இலங்கை மத்திய வங்கி



இலங்கை மத்திய வங்கி
பொருளாதார ஆராய்ச்சித் திணைக்களம்

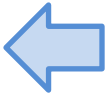
செலாவணி வீத அசைவுகள்



இலங்கை மத்திய வங்கி
பொருளாதார ஆராய்ச்சித் திணைக்களம்

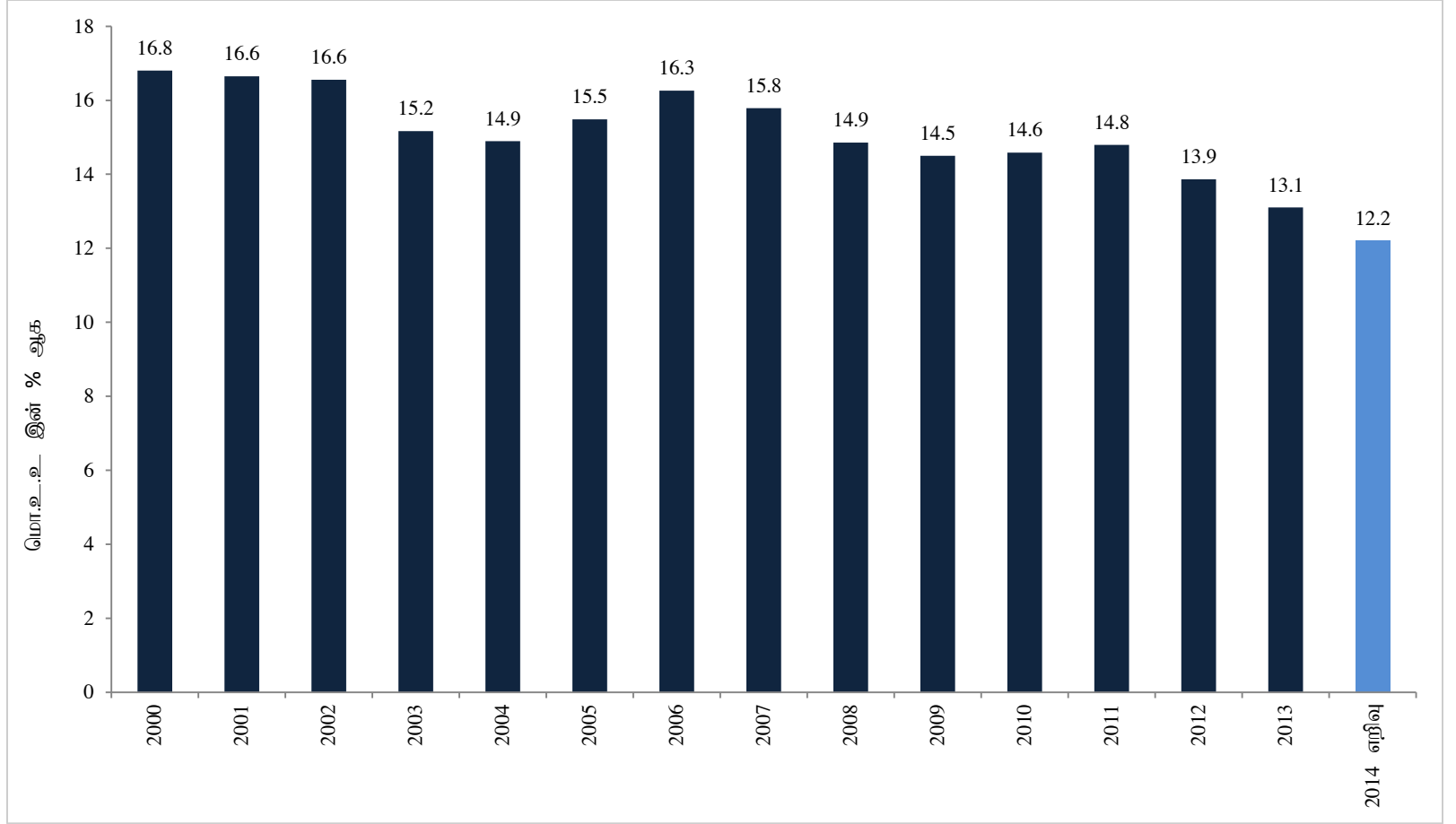
மூலம்: இலங்கை மத்திய வங்கி

இறைத்துறை



இலங்கை மத்திய வங்கி
பொருளாதார ஆராய்ச்சித் திணைக்களம்

அரசின் அரசிறை

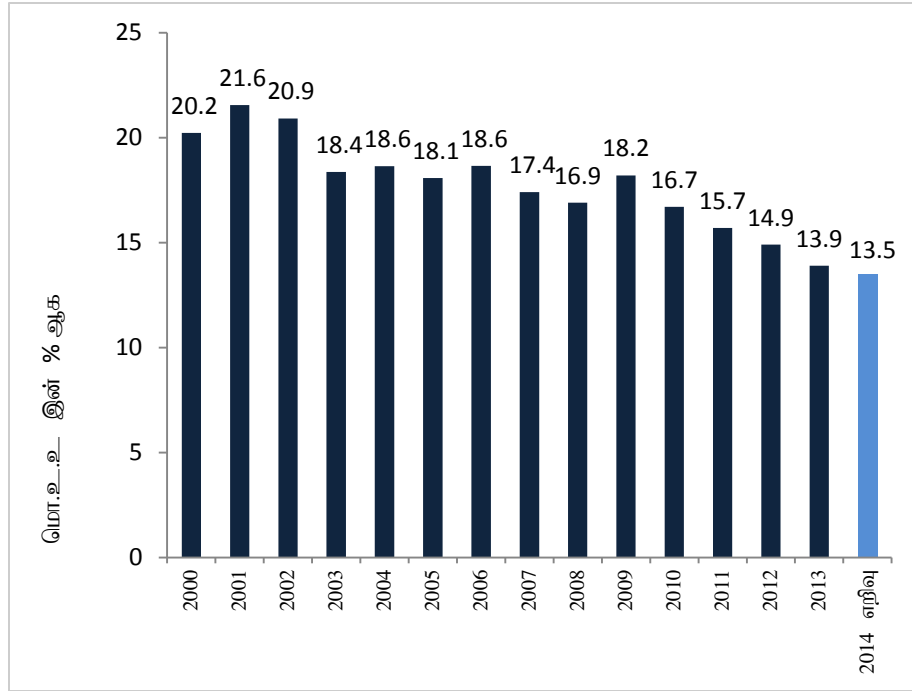


இலங்கை மத்திய வங்கி
பொருளாதார ஆராய்ச்சித் திணைக்களம்

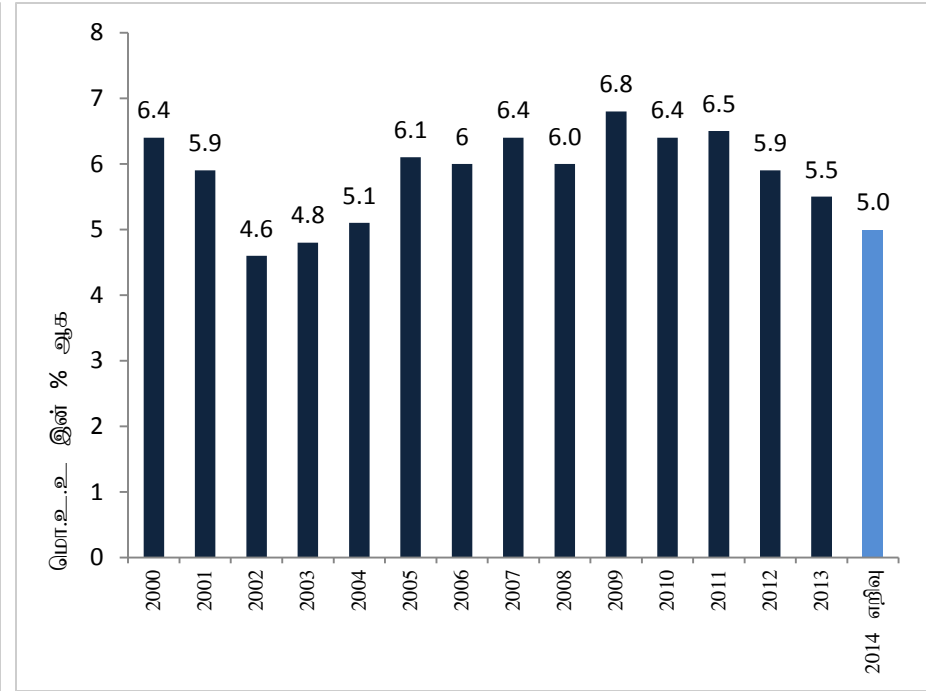
மூலம்: நிதி அமைச்சு

அரசு செலவினம்

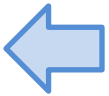
மீண்டெழும் செலவினம்



பொது முதலீடு

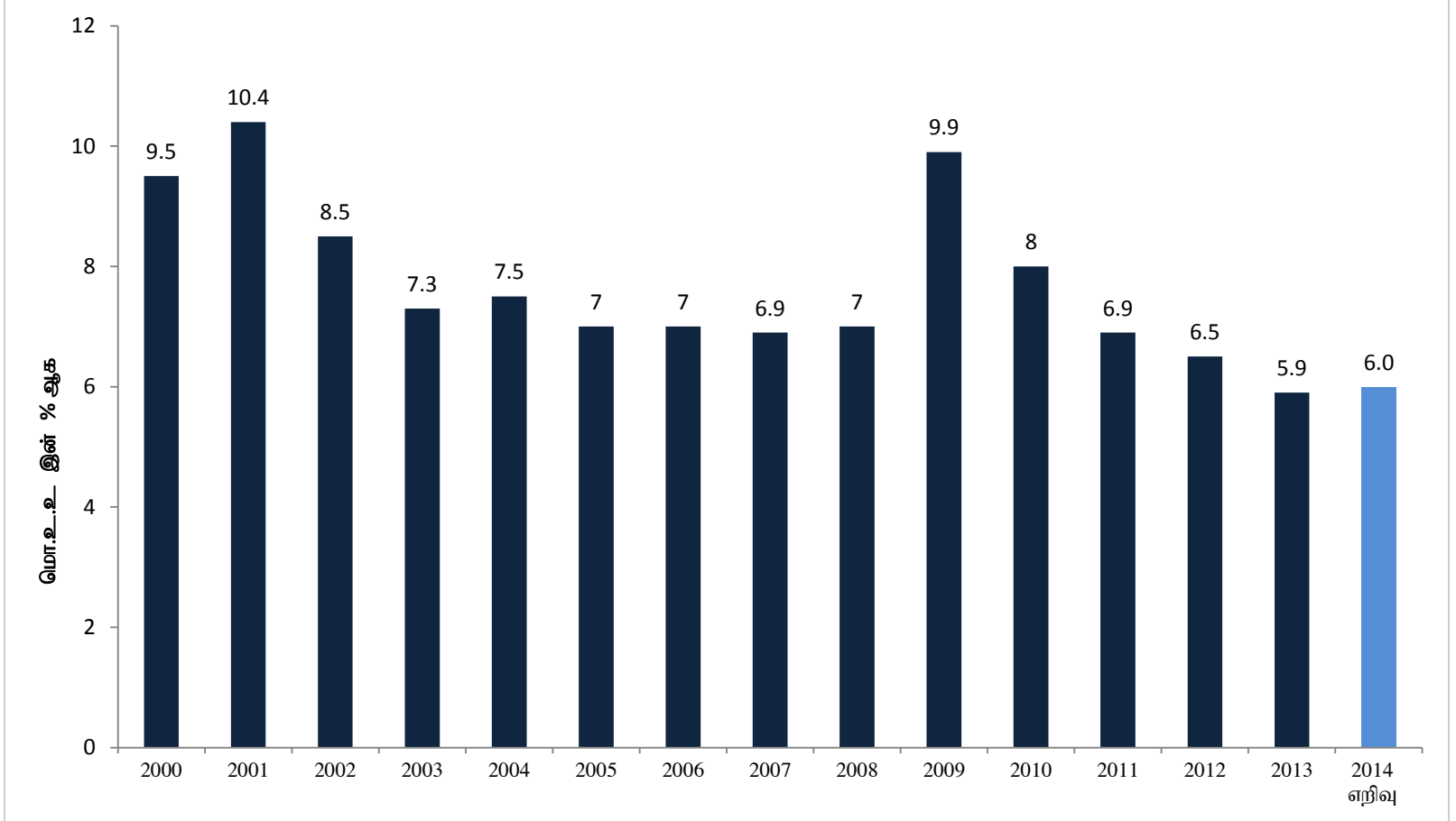


மூலம்: நிதி அமைச்சு



இலங்கை மத்திய வங்கி
பொருளாதார ஆராய்ச்சித் திணைக்களம்

வரவு செலவுத் திட்டப் பற்றாக்குறை

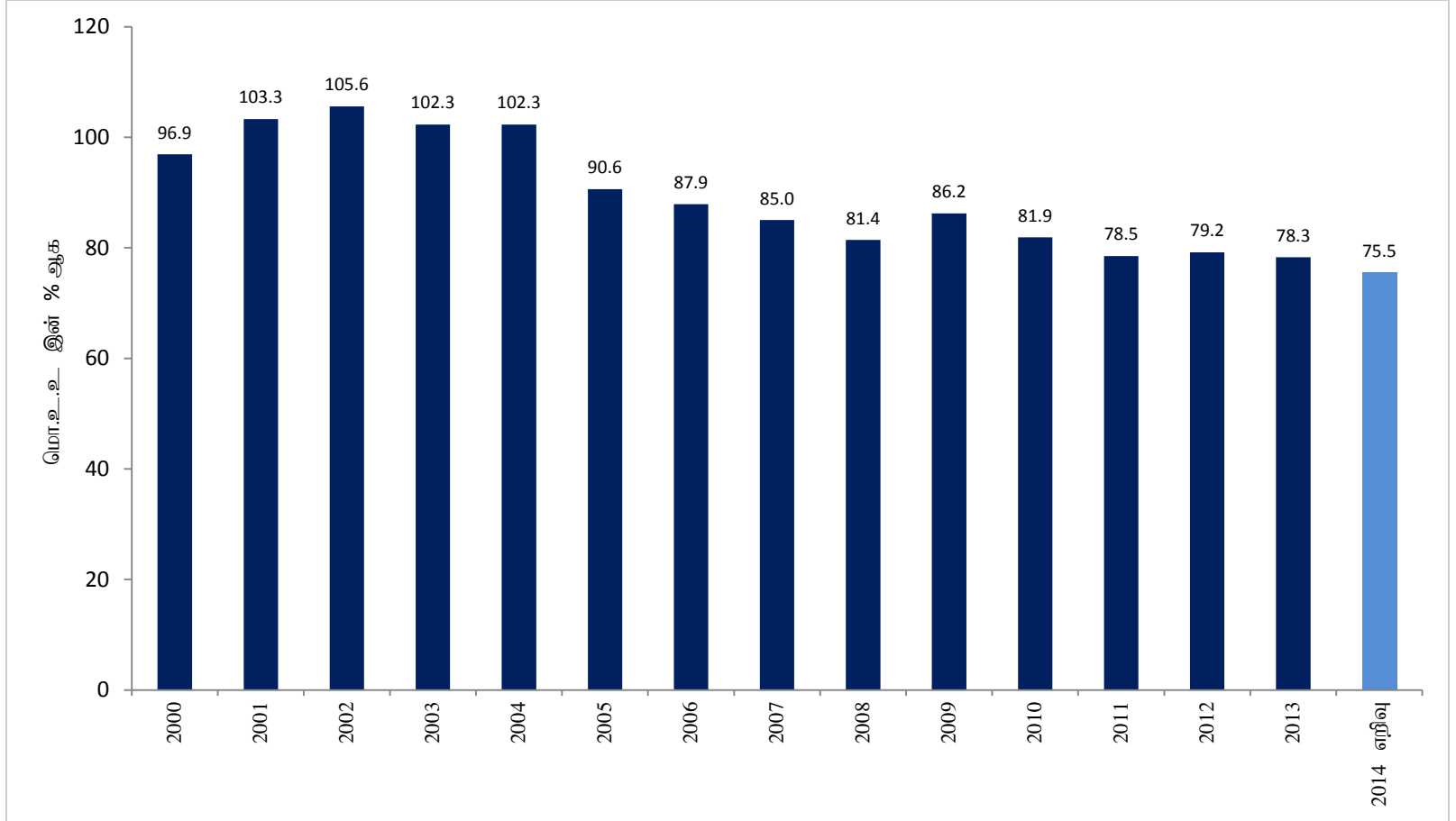


மூலம்: நிதி அமைச்சு



இலங்கை மத்திய வங்கி
பொருளாதார ஆராய்ச்சித் திணைக்களம்

மத்திய அரசு படுகடன்

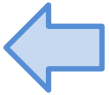


மூலம்: நிதி அமைச்சு



இலங்கை மத்திய வங்கி
பொருளாதார ஆராய்ச்சித் திணைக்களம்

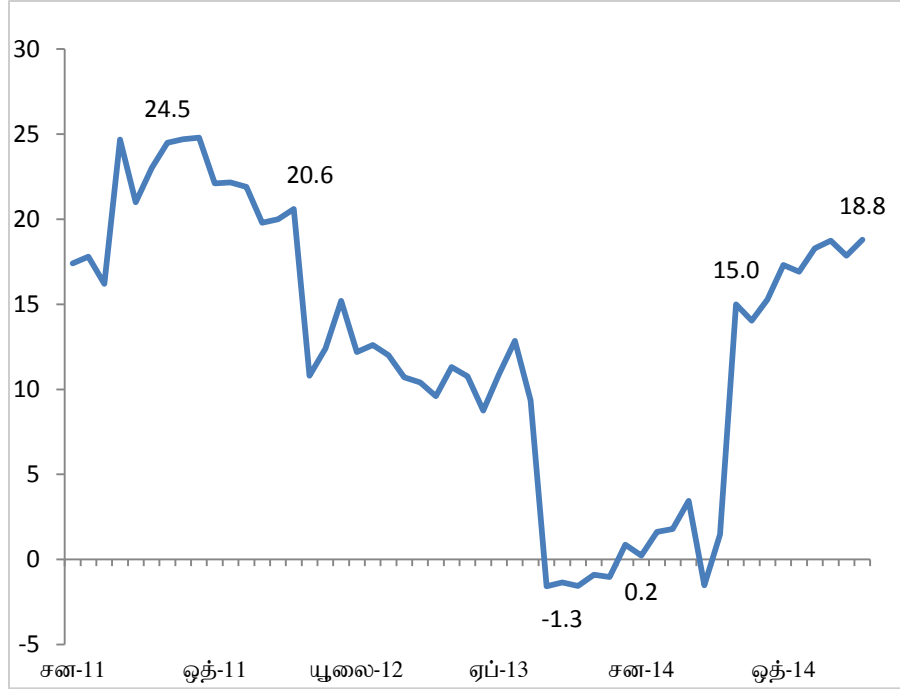
நானயத்துறை



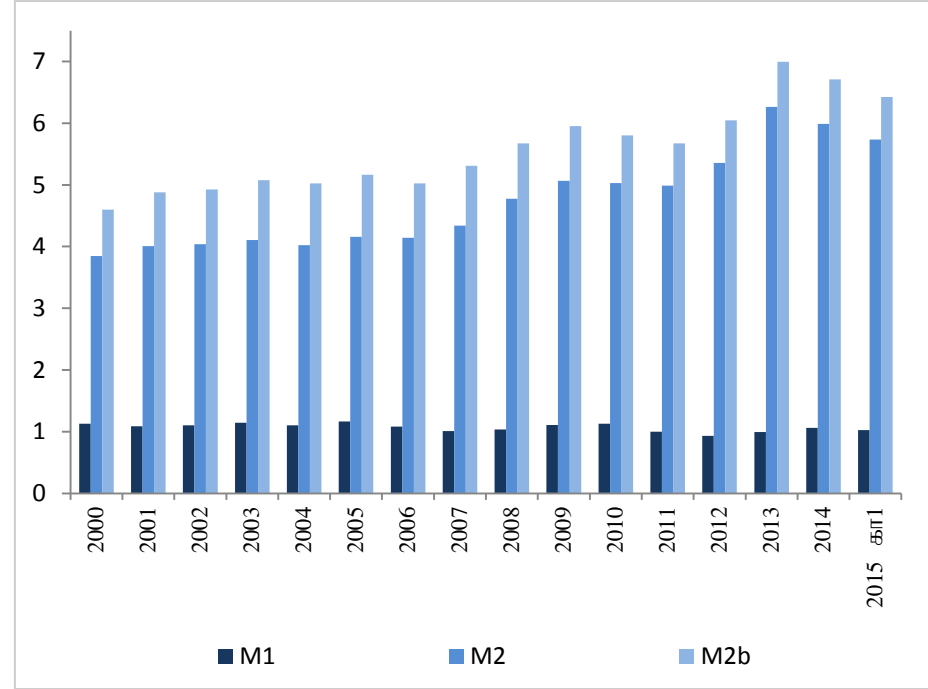
இலங்கை மத்திய வங்கி
பொருளாதார ஆராய்ச்சித் திணைக்களம்

ஒதுக்குப்பண வளர்ச்சி மற்றும் பணப்பெருக்கி

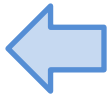
ஒதுக்குப்பண வளர்ச்சி (ஆண்டுக்காண்டு)



பணப்பெருக்கி



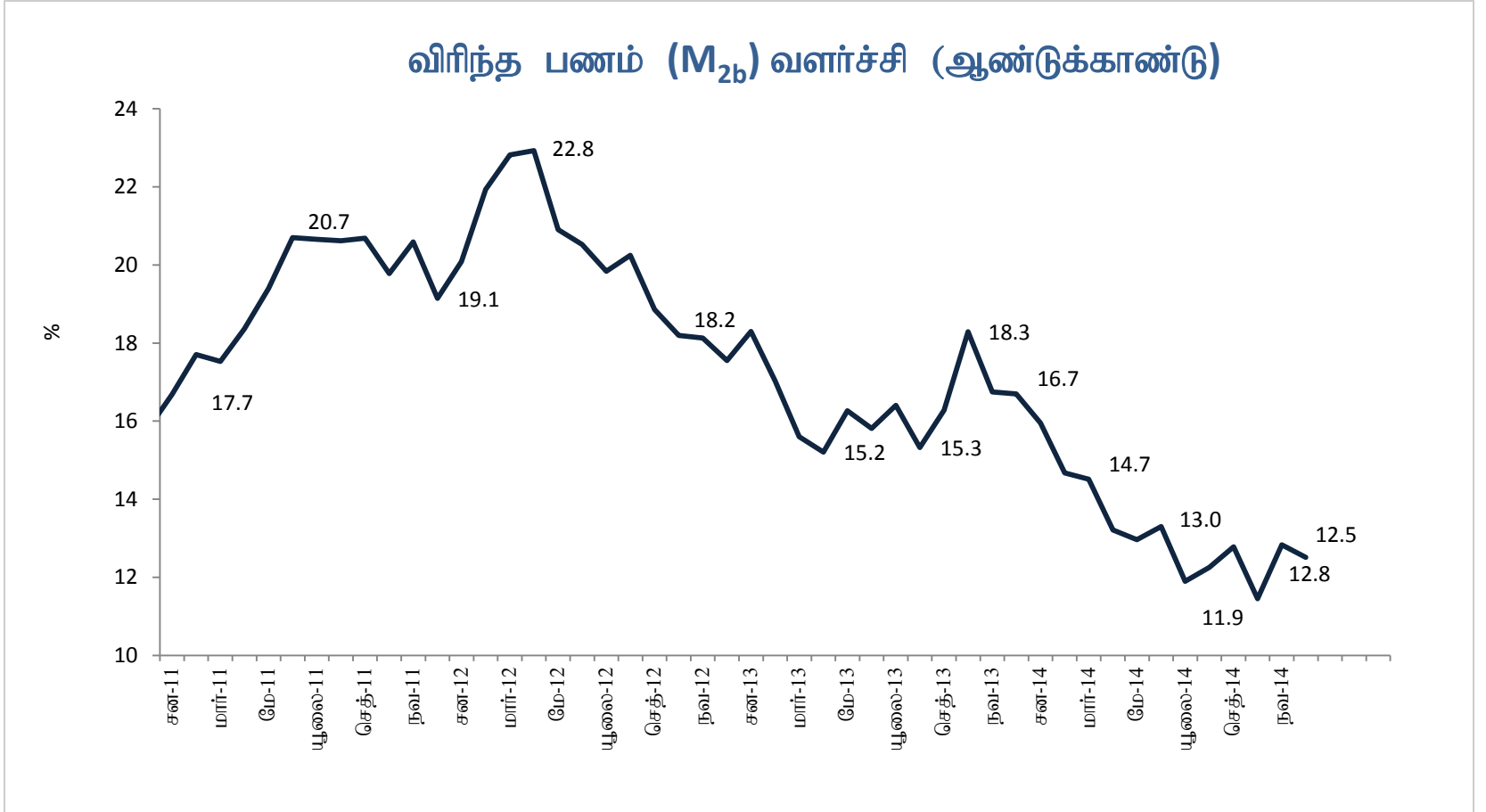
மூலம்: இலங்கை மத்திய வங்கி



இலங்கை மத்திய வங்கி
பொருளாதார ஆராய்ச்சித் திணைக்களம்

விரிந்த பண வளர்ச்சி

விரிந்த பணம் (M_{2b}) வளர்ச்சி (ஆண்டுக்காண்டு)

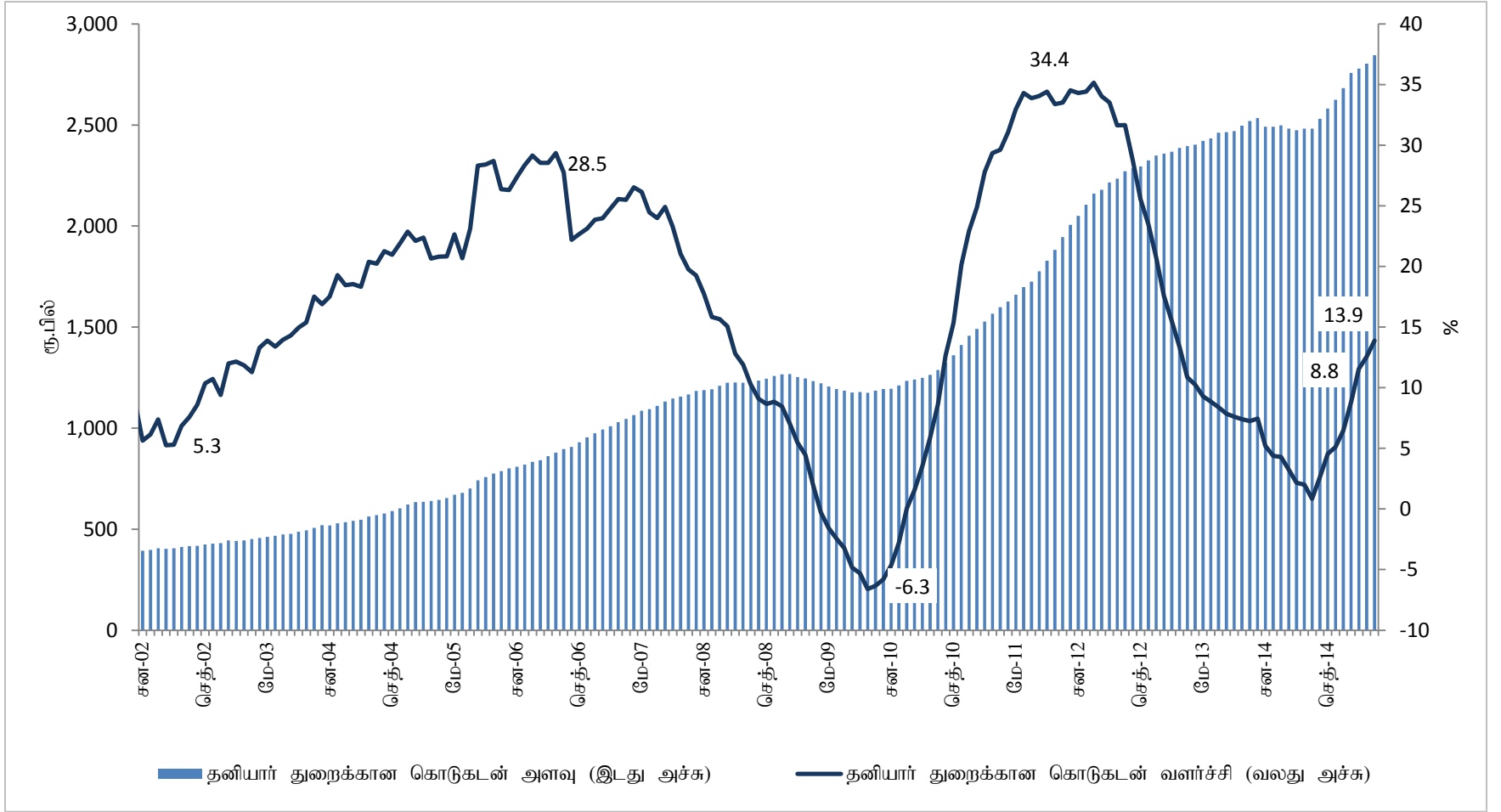


மூலம்: இலங்கை மத்திய வங்கி

இலங்கை மத்திய வங்கி
பொருளாதார ஆராய்ச்சித் திணைக்களம்



தனியார் துறைக்கான கொடுகடன்

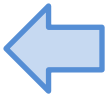
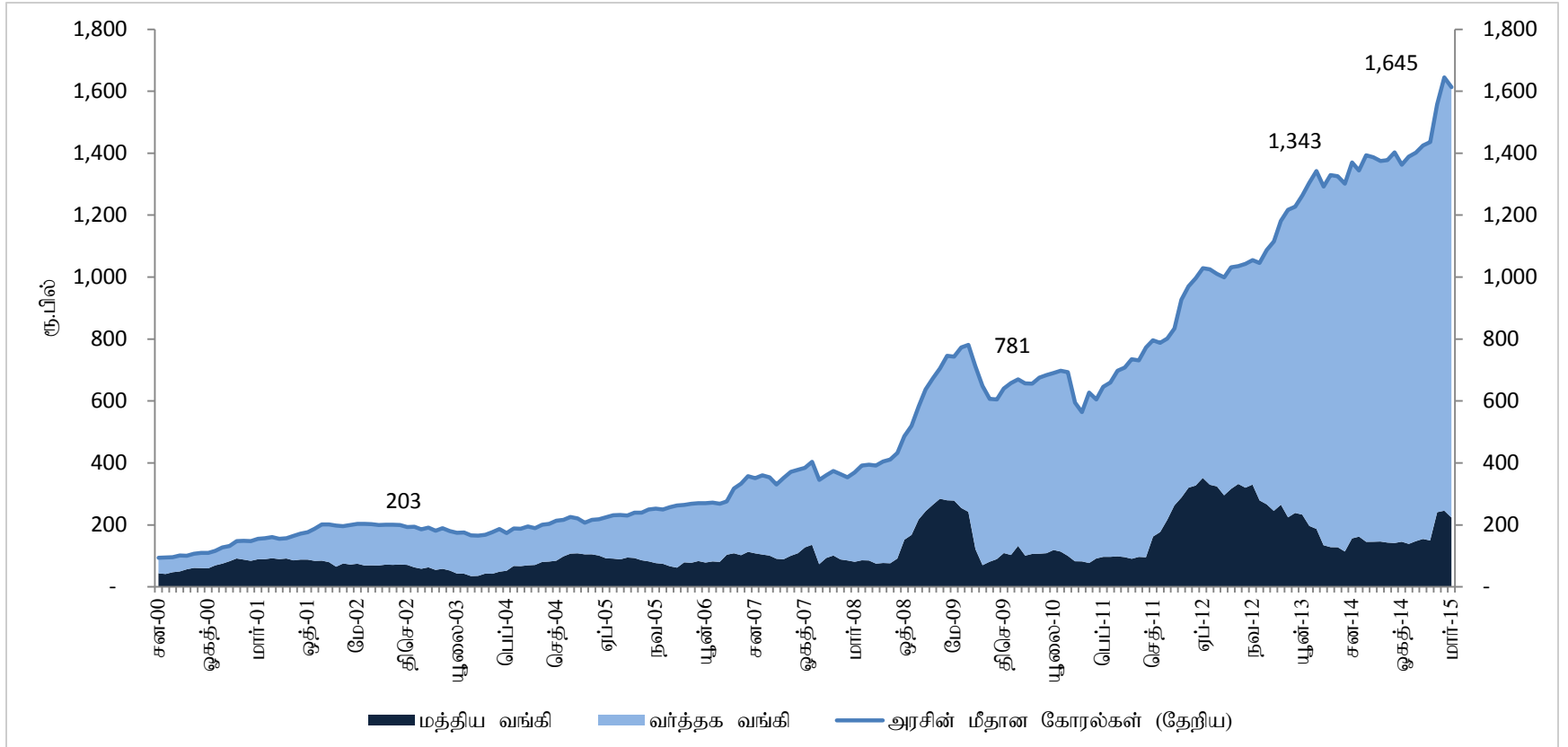


மூலம்: இலங்கை மத்திய வங்கி



இலங்கை மத்திய வங்கி
பொருளாதார ஆராய்ச்சித் திணைக்களம்

அரசிற்கான தேறிய கொடுகடன்

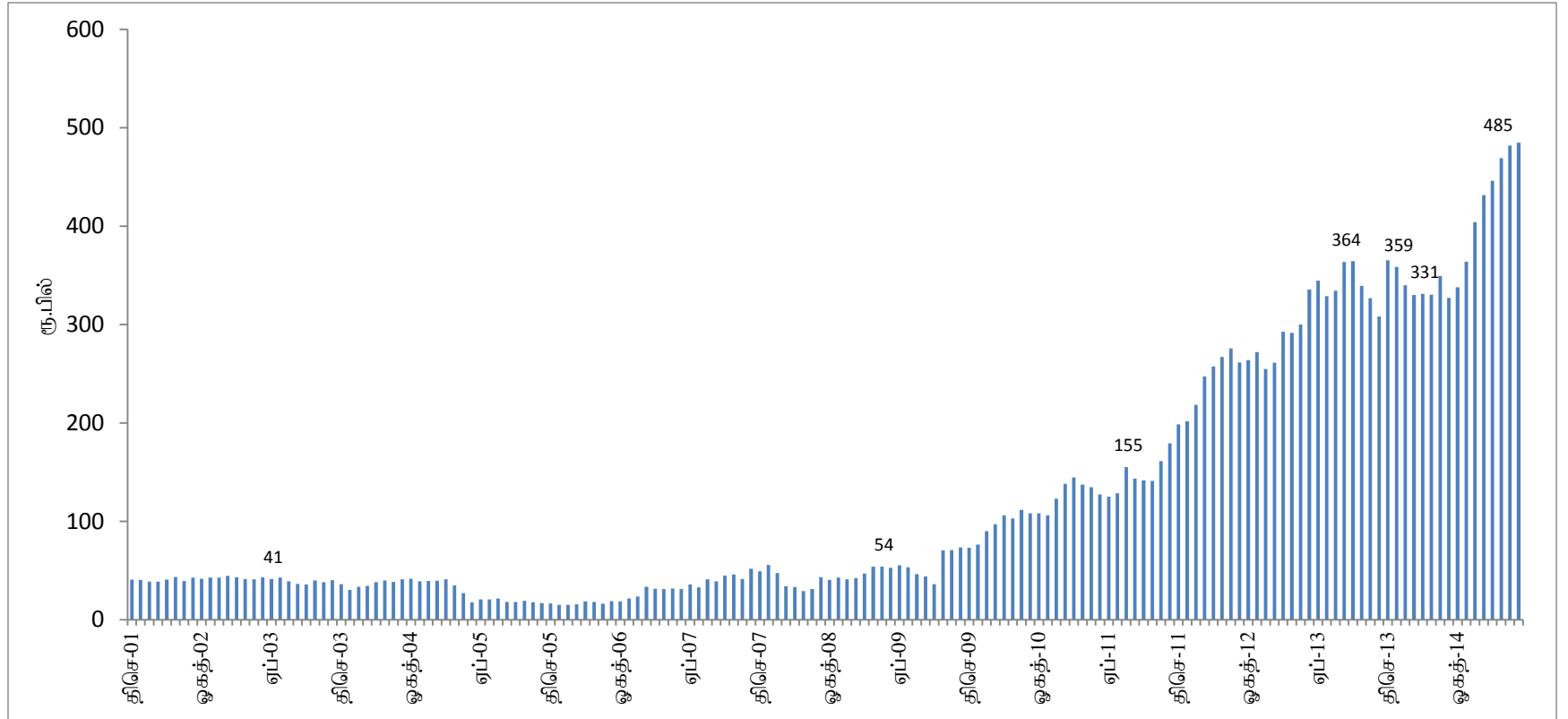


மூலம்: இலங்கை மத்திய வங்கி

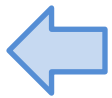


இலங்கை மத்திய வங்கி
பொருளாதார ஆராய்ச்சித் திணைக்களம்

அரசு கூட்டுத்தாபனங்களுக்கான கொடுகடன்

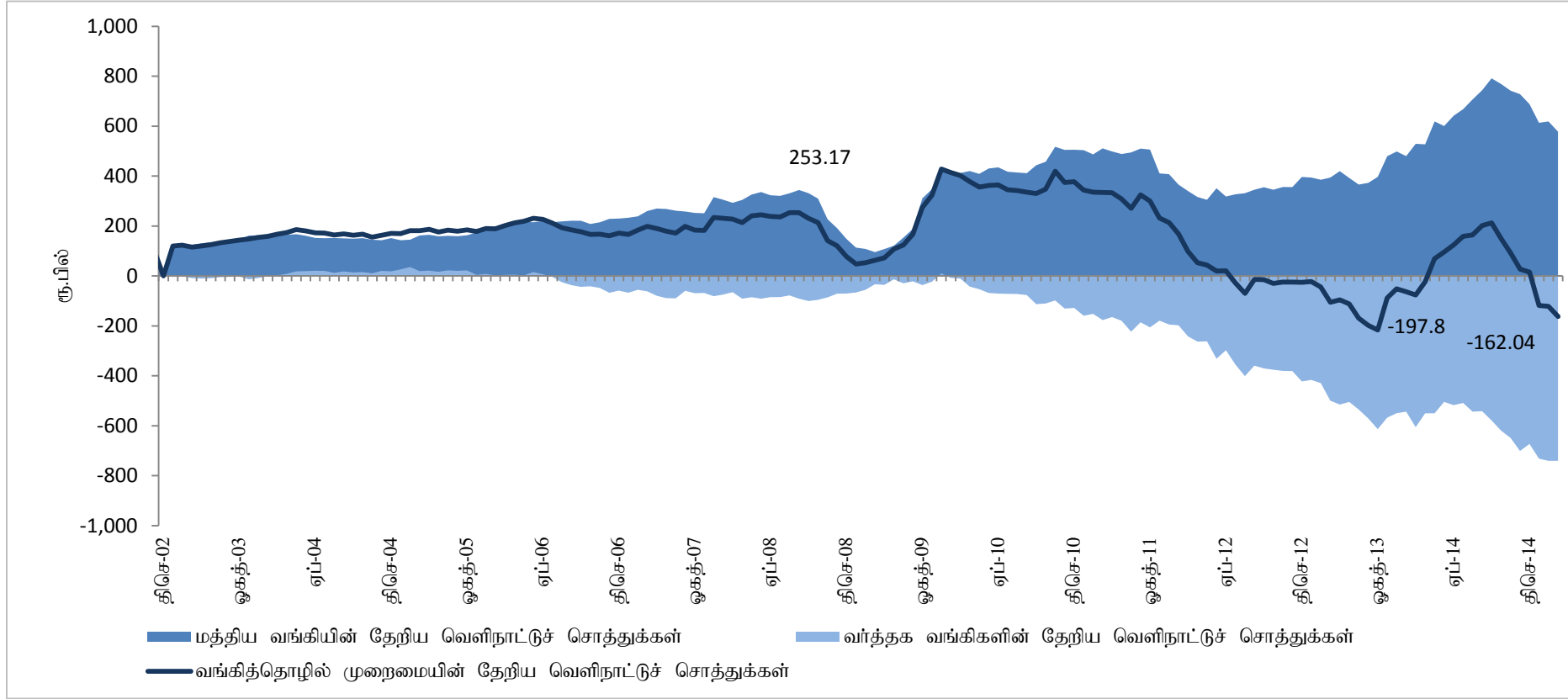


மூலம்: இலங்கை மத்திய வங்கி



இலங்கை மத்திய வங்கி
பொருளாதார ஆராய்ச்சித் திணைக்களம்

தேறிய வெளிநாட்டுச் சொத்துக்கள்

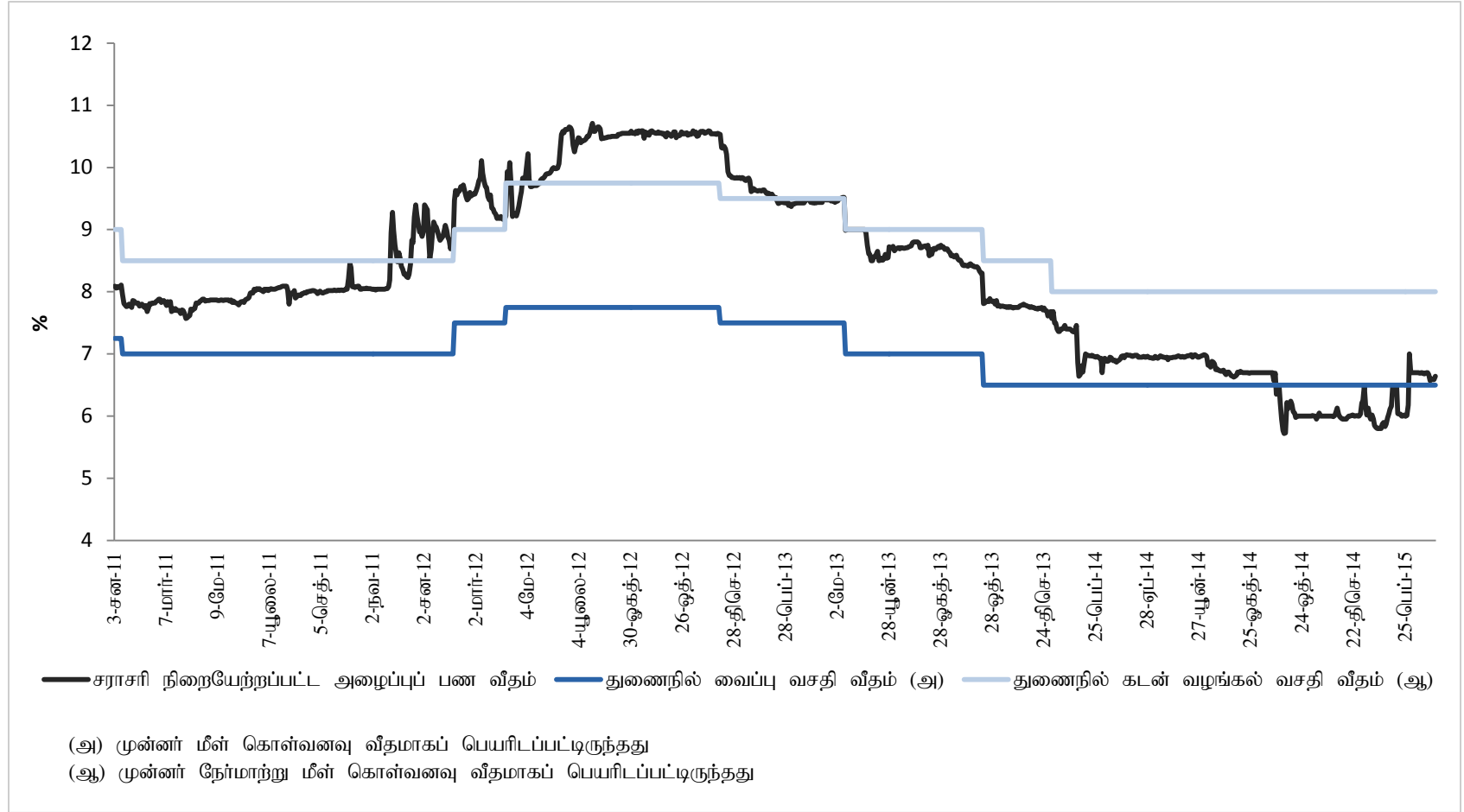


மூலம்: இலங்கை மத்திய வங்கி

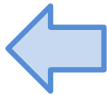
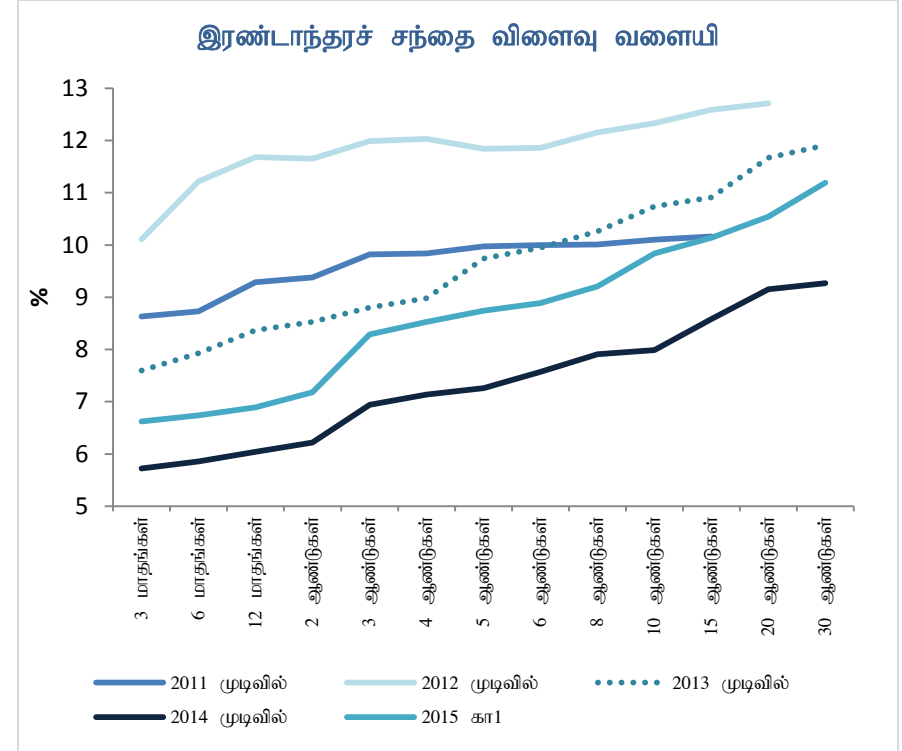
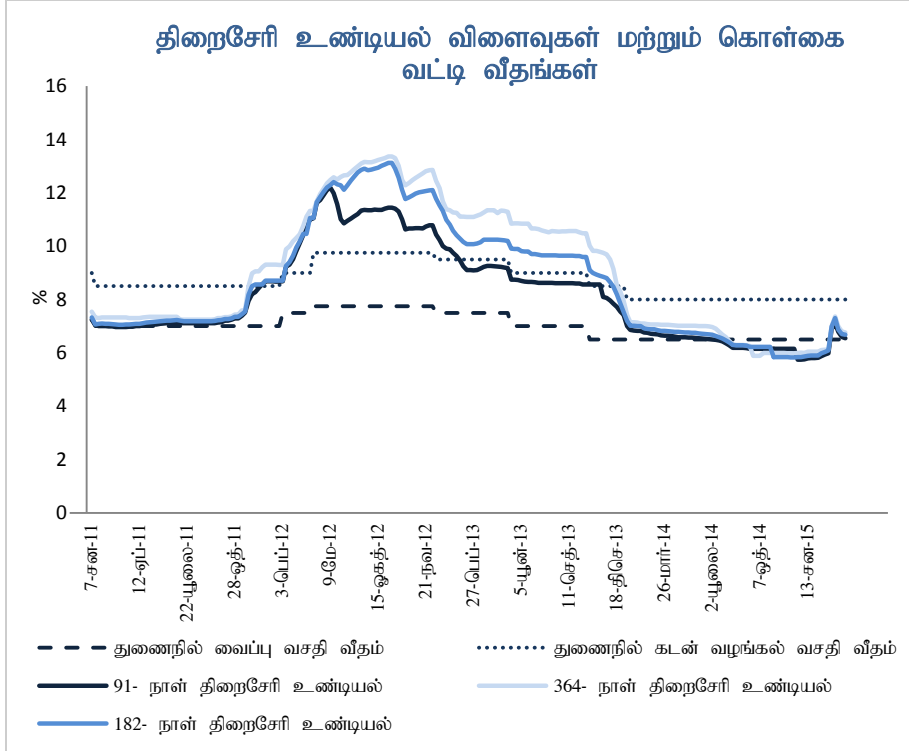


இலங்கை மத்திய வங்கி
பொருளாதார ஆராய்ச்சித் திணைக்களம்

கொள்கை வட்டி வீதங்கள் மற்றும் ஓரிருவ பணச்சந்தை வீதங்கள்



திறைசேரி உண்டியல் விளைவுகள் மற்றும் விளைவு வீதங்கள்

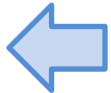
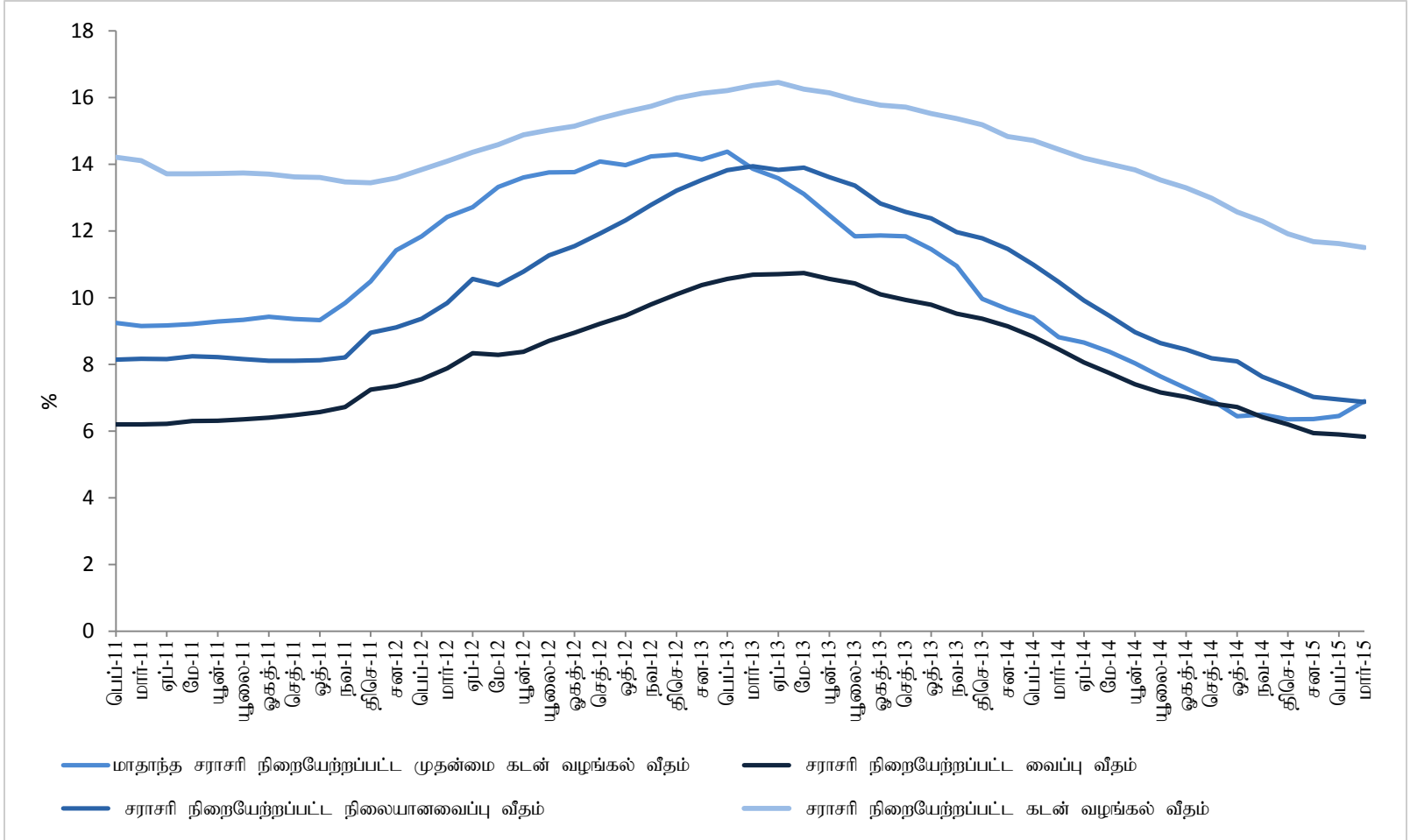


மூலம்: இலங்கை மத்திய வங்கி

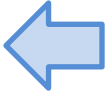


இலங்கை மத்திய வங்கி
பொருளாதார ஆராய்ச்சித் திணைக்களம்

சந்தை வட்டி வீதங்கள்

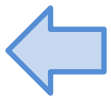
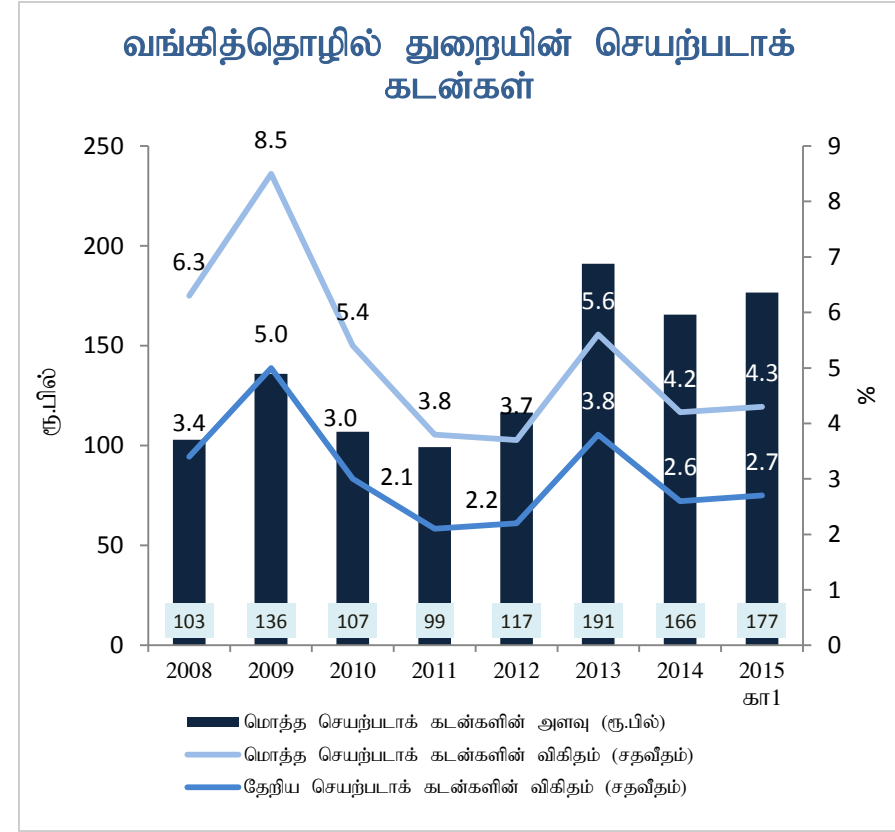
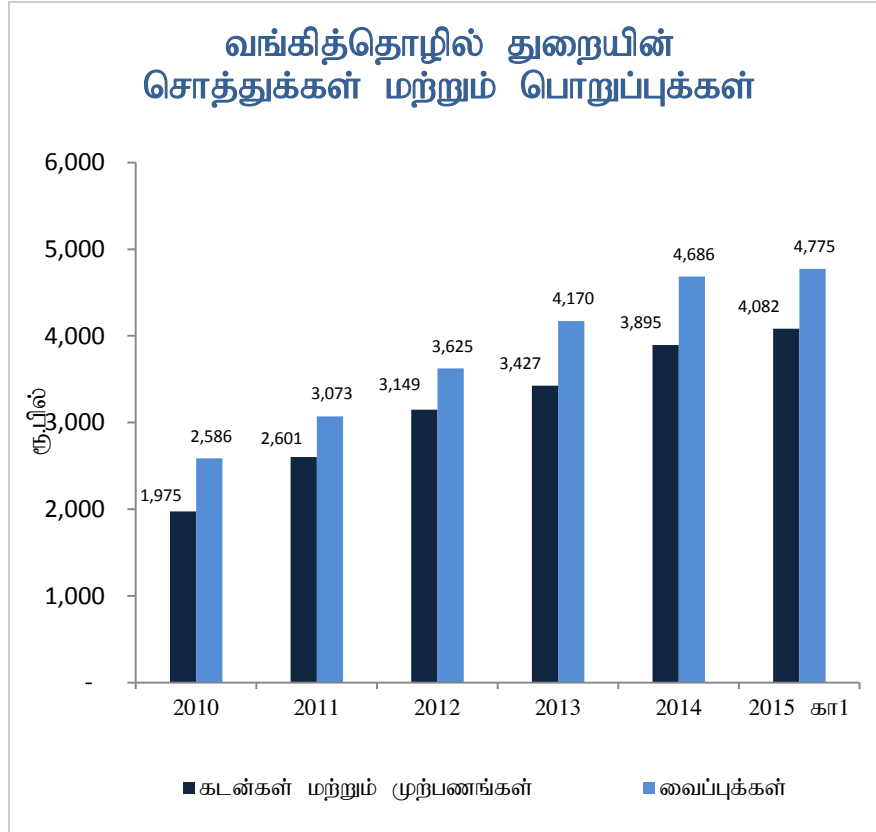


நிதியியல் துறை



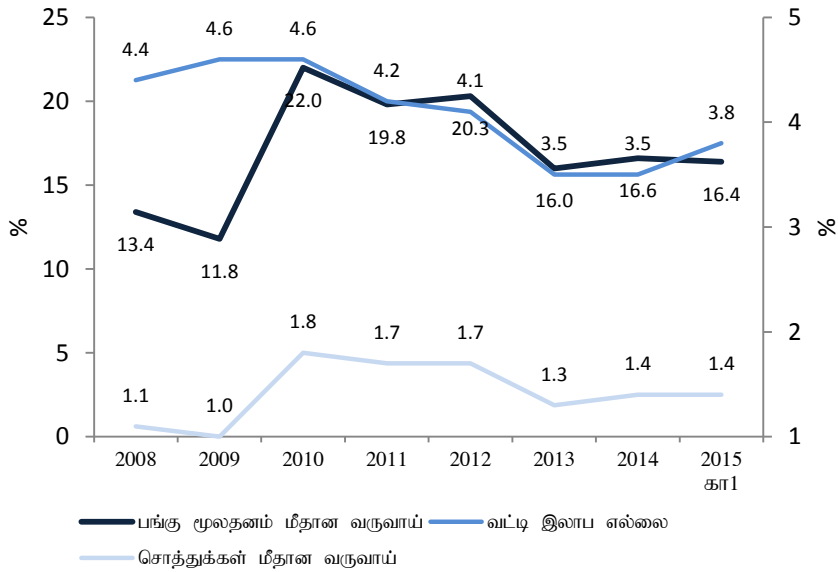
இலங்கை மத்திய வங்கி
பொருளாதார ஆராய்ச்சித் திணைக்களம்

வங்கித்தொழில் துறையின் குறிகாட்டிகள் (i)

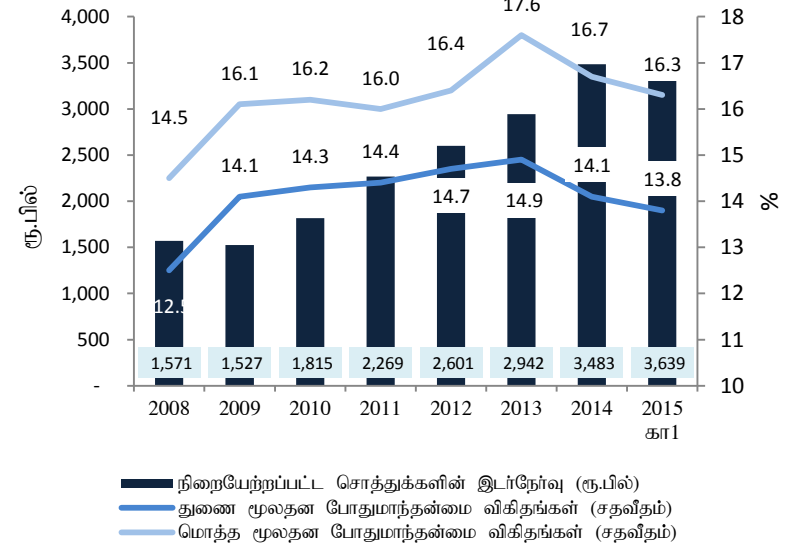


வங்கித்தொழில் துறையின் குறிகாட்டிகள் (ii)

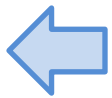
இலாபத்தன்மை குறிகாட்டிகள்



மூலதன போதுமாந்தன்மை விகிதங்கள்



மூலம்: இலங்கை மத்திய வங்கி

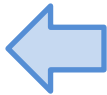
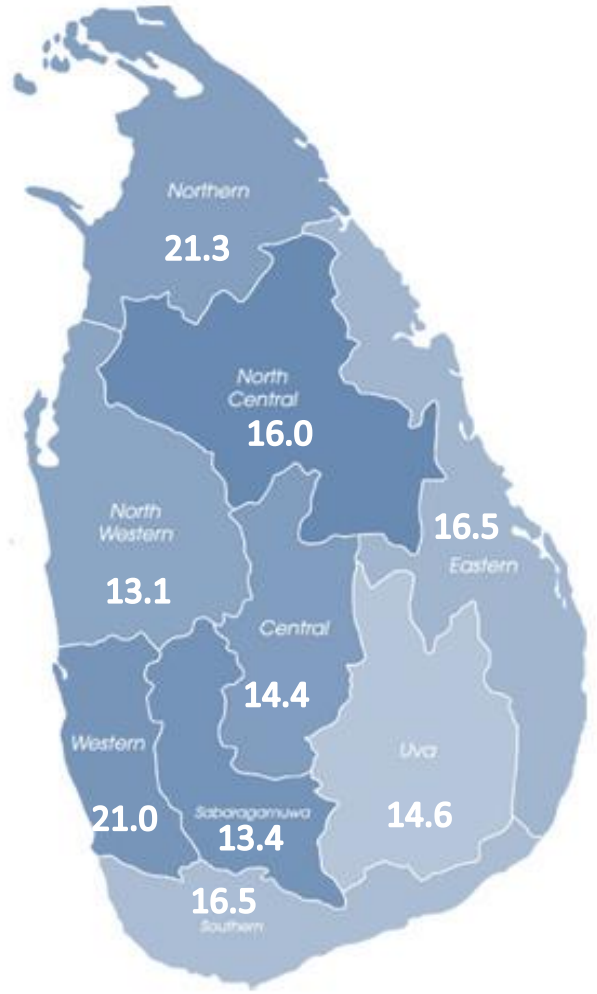
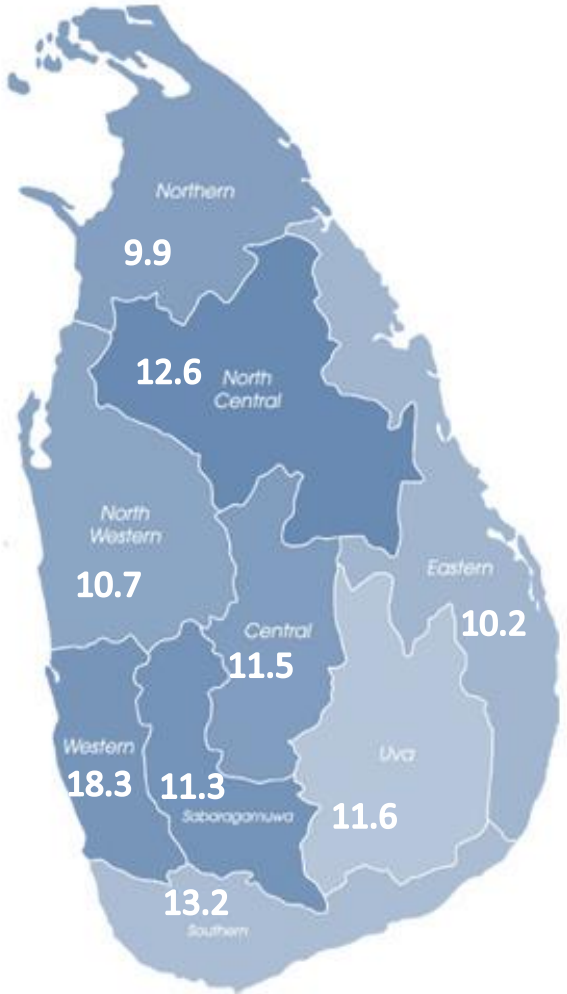


இலங்கை மத்திய வங்கி
பொருளாதார ஆராய்ச்சித் திணைக்களம்

மாகாண ரீதியாக வங்கித்தொழில் அடர்த்தி

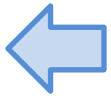
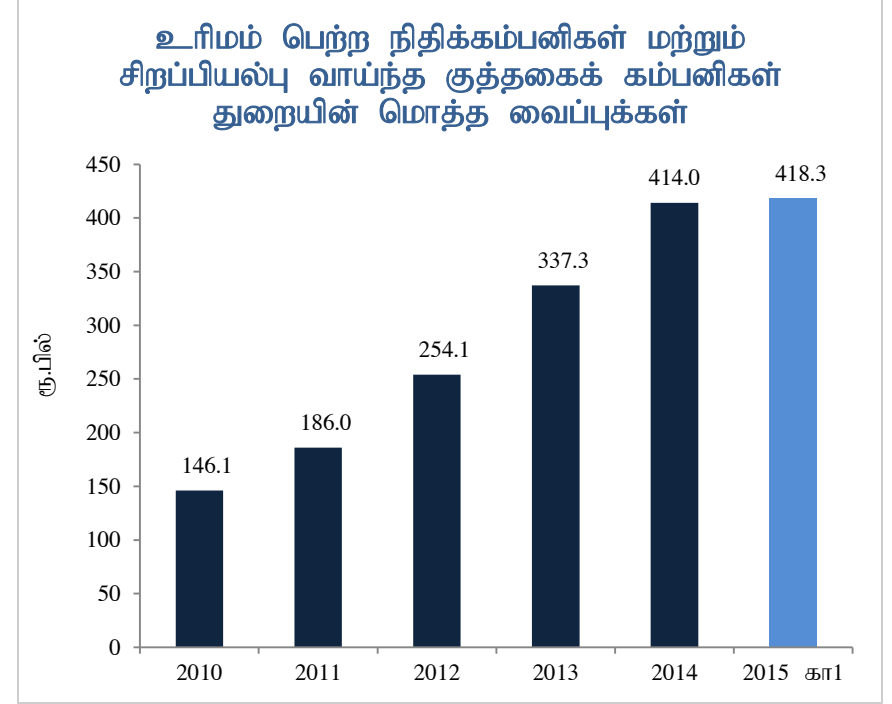
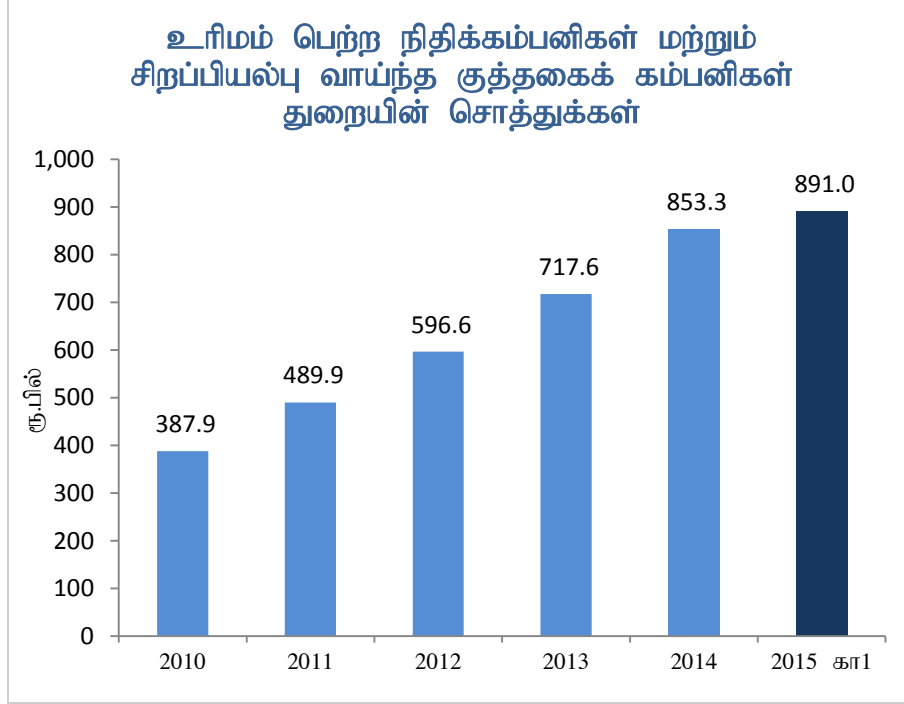
2009

2014



இலங்கை மத்திய வங்கி
பொருளாதார ஆராய்ச்சித் திணைக்களம்

வங்கியல்லா நிதியியல் துறையின் குறிகாட்டிகள் (i)



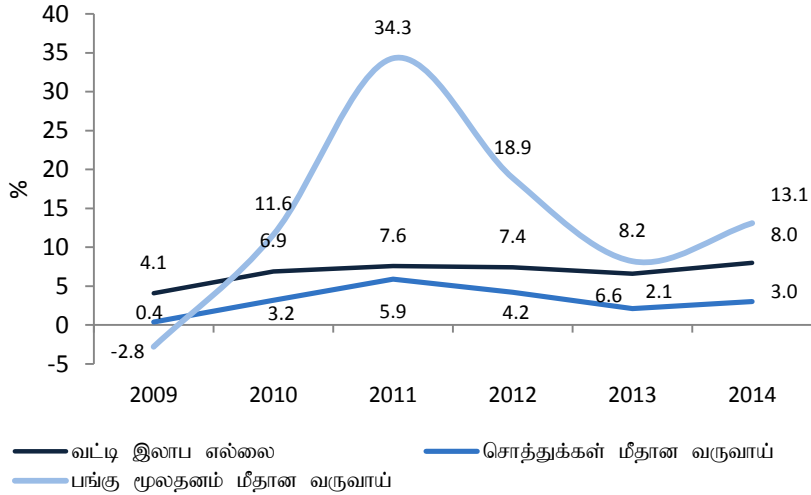
மூலம்: இலங்கை மத்திய வங்கி



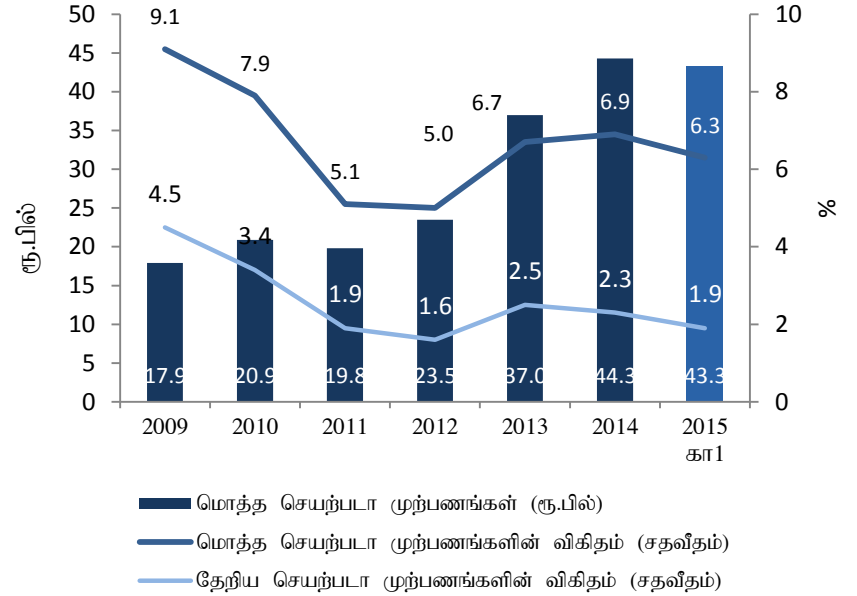
இலங்கை மத்திய வங்கி
பொருளாதார ஆராய்ச்சித் திணைக்களம்

வங்கியல்லா நிதியியல் துறையின் குறிகாட்டிகள் (ii)

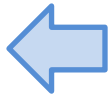
உரிமம் பெற்ற நிதிக்கம்பனிகள் மற்றும் சிறப்பியல்பு வாய்ந்த குத்தகைக் கம்பனிகள் துறையின் இலாபத்தன்மை குறிகாட்டிகள்



செயற்படா முற்பணங்கள்



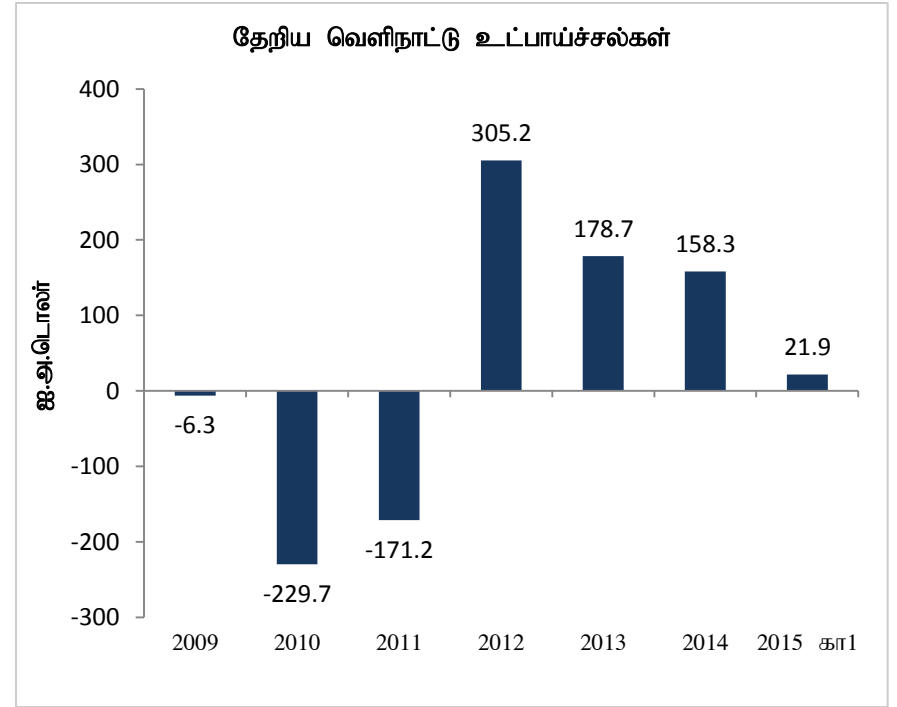
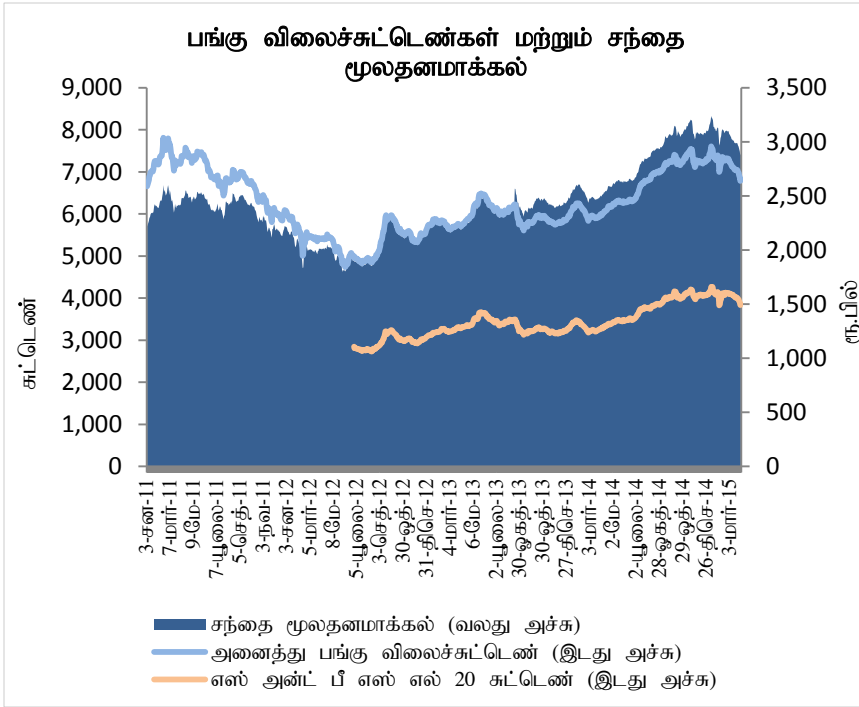
மூலம்: இலங்கை மத்திய வங்கி



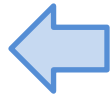
பங்குச் சந்தையின் செயலாற்றம்

பங்கு விலைச்சுட்டெண்கள் மற்றும் சந்தை மூலதனமாக்கல்

இரண்டாந்தரச் சந்தைக்கான தேறிய வெளிநாட்டு உட்பாய்ச்சல்கள்



மூலம்: கொழும்பு பங்குப் பரிவர்த்தனை



இலங்கை மத்திய வங்கி
பொருளாதார ஆராய்ச்சித் திணைக்களம்

மேலேயுள்ள வரைபடத் தொகுப்புகள் இலங்கையினுடைய பேரண்டப் பொருளாதாரத்தினையும் நிதியியல் சந்தைப் போக்குகளினையும் சுருக்கப்படுத்துகின்றன. எனினும் இந்த வரைபடங்கள் மூலத் தரவுகளை வழங்கவில்லை. ஒரு விரிவான தரவுத் தொகுப்பினை இலங்கை மத்திய வங்கியின் இணையத்தளத்தில் பெற்றுக்கொள்ளலாம். 2014ஆம் ஆண்டினதும் 2015இன் முதல் காலாண்டினதும் தகவல்கள் தற்காலிகமானவை ஆகும்.

