

# இலங்கை: வரைபடங்களில் பேரண்டப் பொருளாதார அபிவிருத்திகள்

---

2022இன் நான்காம் காலாண்டு



இலங்கை மத்திய வங்கி  
பொருளாதார ஆராய்ச்சித் திணைக்களம்

# சுட்டெண்

## உண்மைத்துறையும் பணவீக்கமும்

உண்மை மொ.உ.உற்பத்தி வளர்ச்சி (வருடாந்தம்/காலாண்டு)  
துறைவாரியான மொ.உ.உற்பத்தி வளர்ச்சி  
தலைக்குரிய மொ.உ.உற்பத்தி  
கைத்தொழில் உற்பத்திச் சுட்டெண்  
தொழிலின்மை  
வறுமை  
கொ.நு.வி.சுட்டெண்ணின் அடிப்படையிலான பணவீக்கம்  
தே.நு.வி.சுட்டெண்ணின் அடிப்படையிலான பணவீக்கம்  
உற்பத்தியாளர் விலைச் சுட்டெண்

## வெளிநாட்டுத்துறை

வணிகப்பொருள் ஏற்றுமதிகளிலிருந்தான வருவாய்கள்  
வணிகப்பொருள் இறக்குமதிகள் மீதான செலவினம்  
வர்த்தக நிலுவை  
சுற்றுலாத்துறை: வருகைகள் மற்றும் வருவாய்கள்  
சுற்றுலாத்துறை: மாதாந்த வருகைகள்  
தொழிலாளர் பணவனுப்பல்கள்  
நடைமுறைக் கணக்கு நிலுவை  
வெளிநாட்டு நேரடி முதலீட்டுப் பாய்ச்சல்கள்  
சென்மதி நிலுவை  
மொத்த அலுவல்சார் ஒதுக்குகள்  
செலாவணி வீத அசைவுகள்

## இறைத்துறை

அரசிறை  
அரசு செலவினம்  
பொது முதலீடு  
வரவுசெலவுத் திட்டப் பற்றாக்குறை  
மத்திய அரசு படுகடன்

## நாணயத்துறை

ஒதுக்குப்பண வளர்ச்சி மற்றும் பணப்பெருக்கி  
விரிந்த பணத்தின் வளர்ச்சி  
தனியார் துறைக்கான கொடுகடன்  
அரசிற்கான தேறிய கொடுகடன்  
அரசு கூட்டுத்தாபனங்களுக்கான கொடுகடன்  
தேறிய வெளிநாட்டுச் சொத்துக்கள்  
கொள்கை வட்டி வீதங்கள் மற்றும் ஓரிரவு பணச்சந்தை வீதங்கள்  
திறைசேரி உண்டியல் விளைவுகள் மற்றும் விளைவு வளையி  
சந்தை வட்டி வீதங்கள்

## நிதியியல் துறை

வங்கித்தொழில் துறையின் குறிகாட்டிகள் (i)  
வங்கித்தொழில் துறையின் குறிகாட்டிகள் (ii)  
வங்கித்தொழில் அடர்த்தி  
வங்கியல்லா நிதியியல் துறையின் குறிகாட்டிகள் (i)  
வங்கியல்லா நிதியியல் துறையின் குறிகாட்டிகள் (ii)  
பங்குச் சந்தையின் செயலாற்றம்



# உண்மைத்துறையும் பணவீக்கமும்

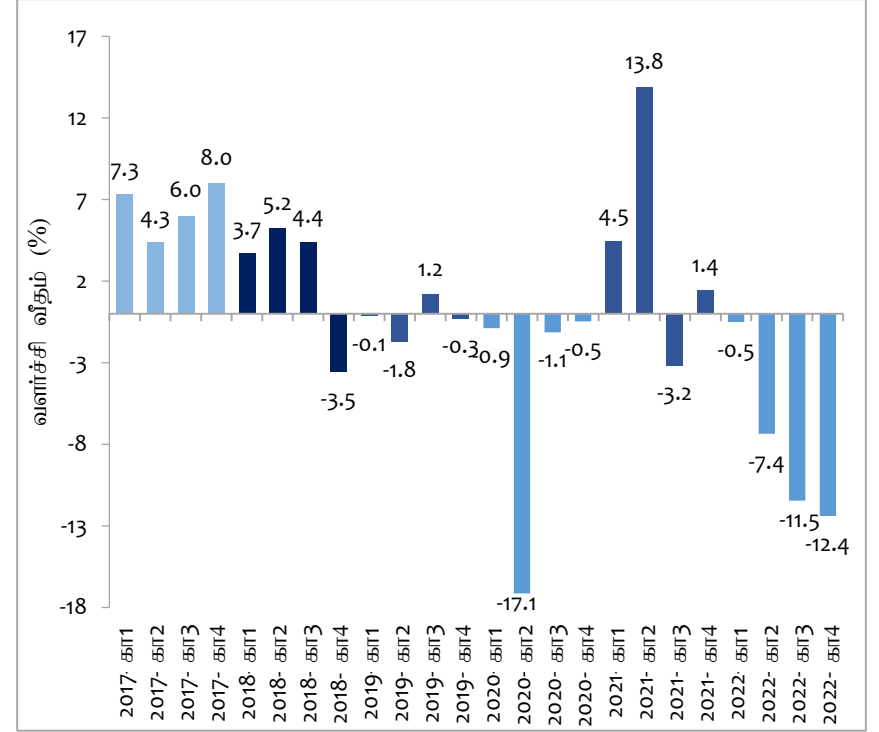
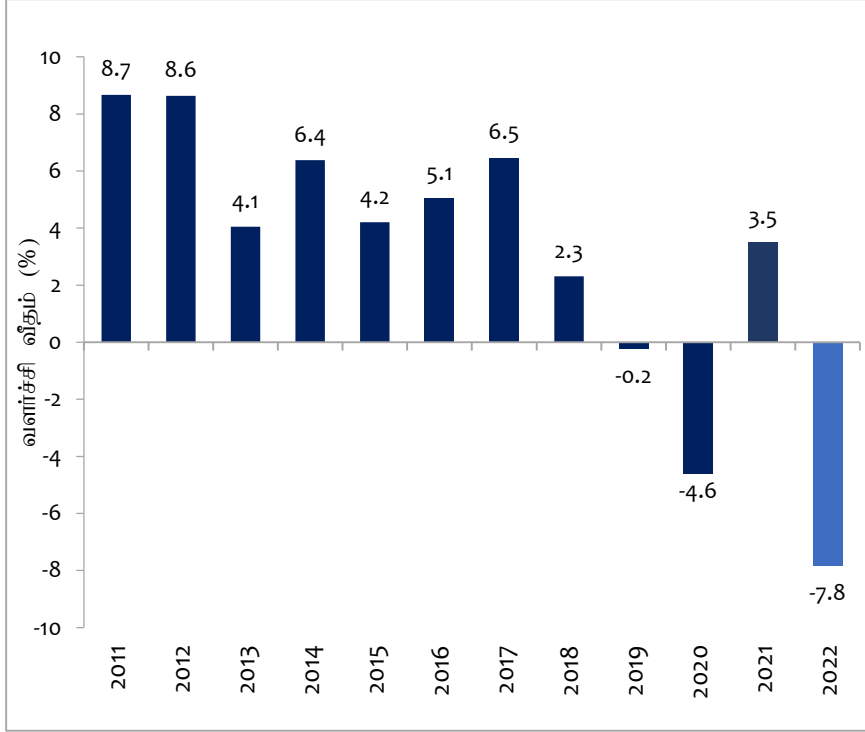


இலங்கை மத்திய வங்கி  
பொருளாதார ஆராய்ச்சித் திணைக்களம்

# உண்மை மொத்த உள்நாட்டு உற்பத்தி வளர்ச்சி

ஆண்டு உண்மை மொத்த உள்நாட்டு உற்பத்தி வளர்ச்சி

காலாண்டு உண்மை மொத்த உள்நாட்டு உற்பத்தி வளர்ச்சி

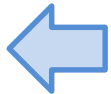


மூலம்: தொகைமதிப்பு மற்றும் புள்ளிவிபரத் திணைக்களம்

குறிப்பு: தரவுகள் தொகைமதிப்பு மற்றும் புள்ளிவிபரத் திணைக்களத்தின் 2015 அடியாண்டிற்கான மொ.உ.உற்பத்தி மதிப்பீடுகளை அடிப்படையாகக் கொண்டுள்ளன.

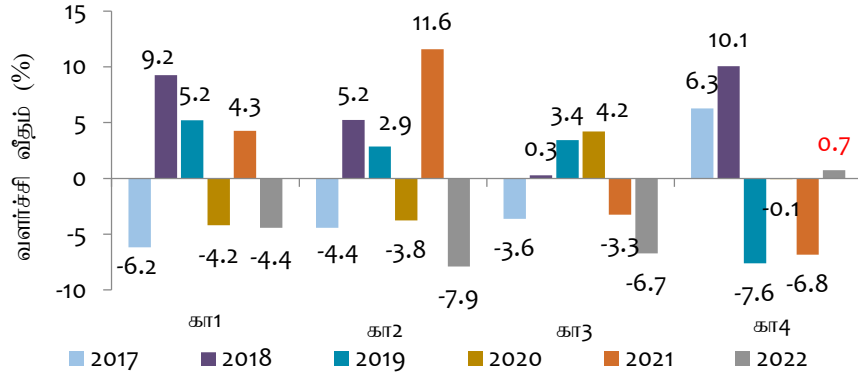
தரவுகள் 2023 மார்ச் 15இல் கிடைப்பனவாக இருந்த தொகைமதிப்பு மற்றும் புள்ளிவிபரத் திணைக்களத்தினால் வெளியிடப்பட்ட அண்மைய மொ.உ.உற்பத்தி மதிப்பீடுகளை அடிப்படையாகக் கொண்டுள்ளன.

2020இலிருந்தான தரவுகள் திருத்தப்பட்டன

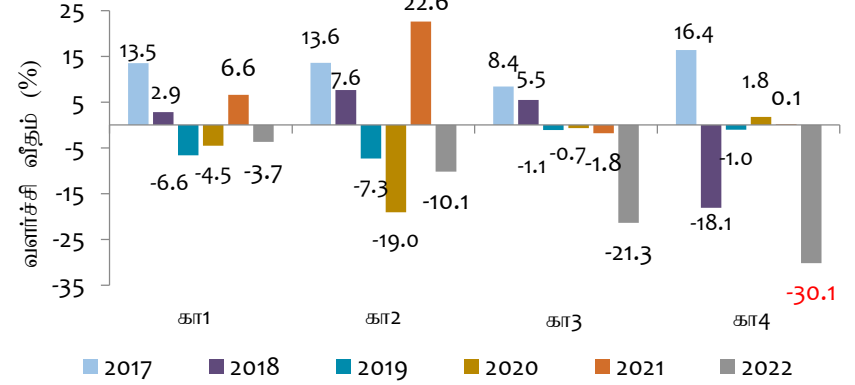


# துறைவாரியான மொத்த உள்நாட்டு உற்பத்தி வளர்ச்சி

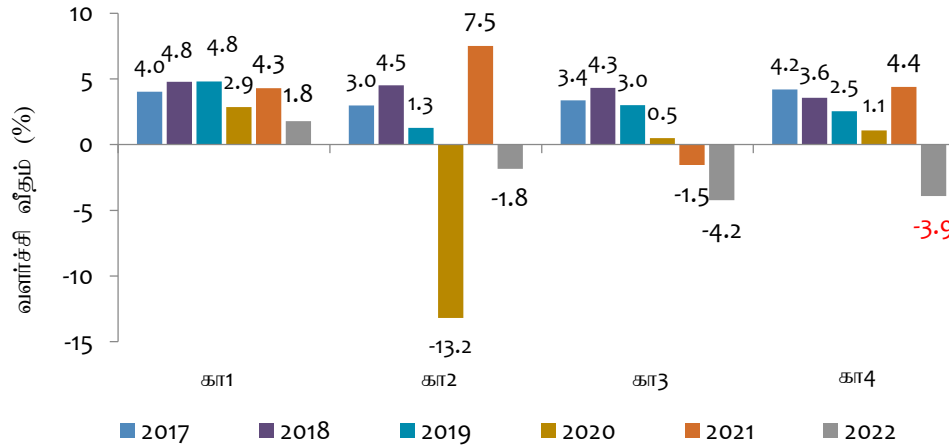
## வேளாண்மை



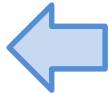
## கைத்தொழில்



## பணிகள்



மூலம்: தொகைமதிப்பு மற்றும் புள்ளிவிபரத் திணைக்களம்



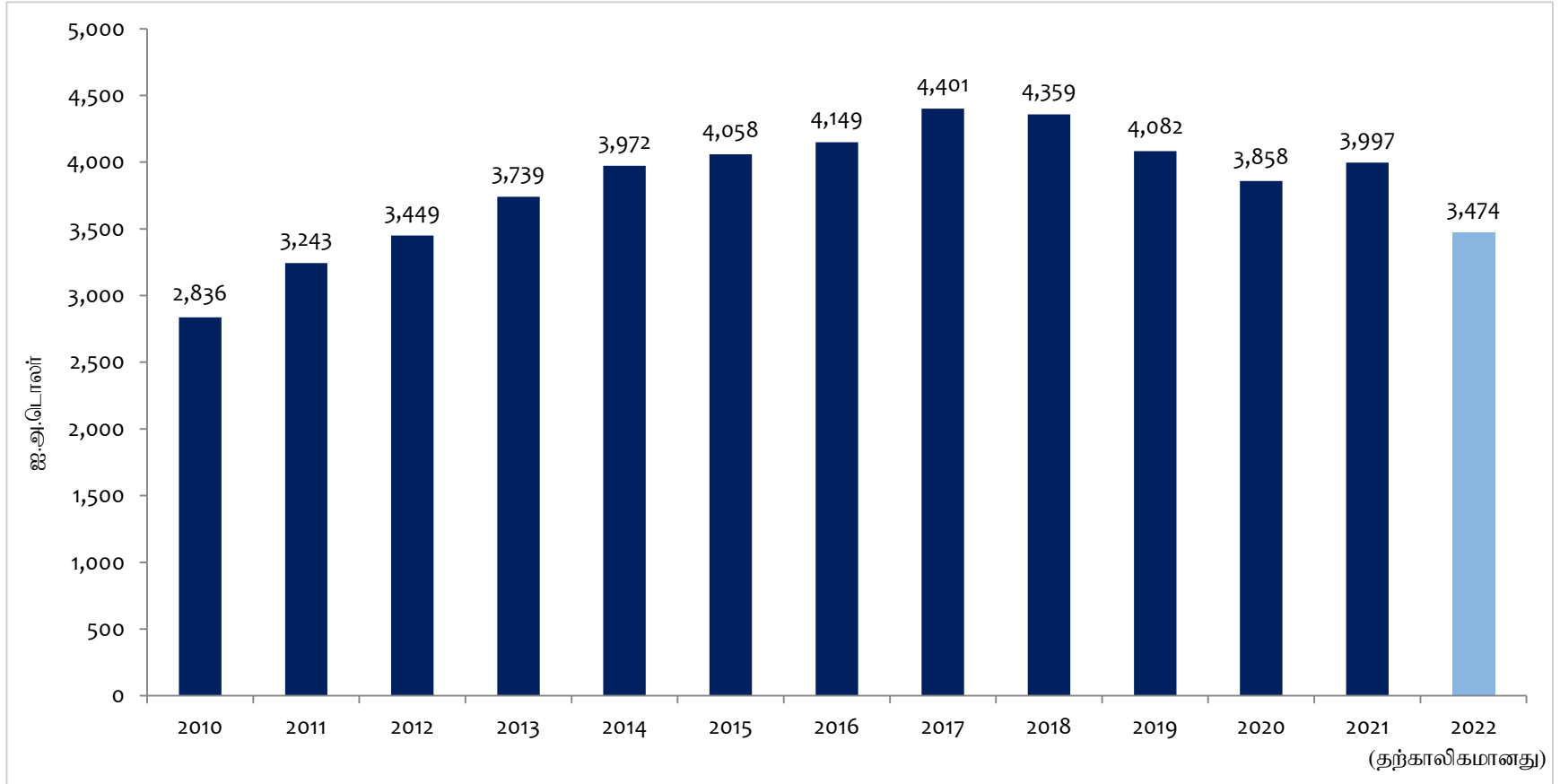
இலங்கை மத்திய வங்கி  
பொருளாதார ஆராய்ச்சித் திணைக்களம்

குறிப்பு: தரவுகள் தொகைமதிப்பு மற்றும் புள்ளிவிபரத் திணைக்களத்தின் 2015 அடியாண்டிற்கான மொ.உ.உற்பத்தி மதிப்பீடுகளை அடிப்படையாகக் கொண்டுள்ளன.

தரவுகள் 2023 மார்ச் 15இல் கிடைப்பனவாக இருந்த தொகைமதிப்பு மற்றும் புள்ளிவிபரத் திணைக்களத்தினால் வெளியிடப்பட்ட அண்மைய மொ.உ.உற்பத்தி மதிப்பீடுகளை அடிப்படையாகக் கொண்டுள்ளன.

2020இலிருந்தான தரவுகள் திருத்தப்பட்டன

# தலைக்குரிய மொத்த உள்நாட்டு உற்பத்தி



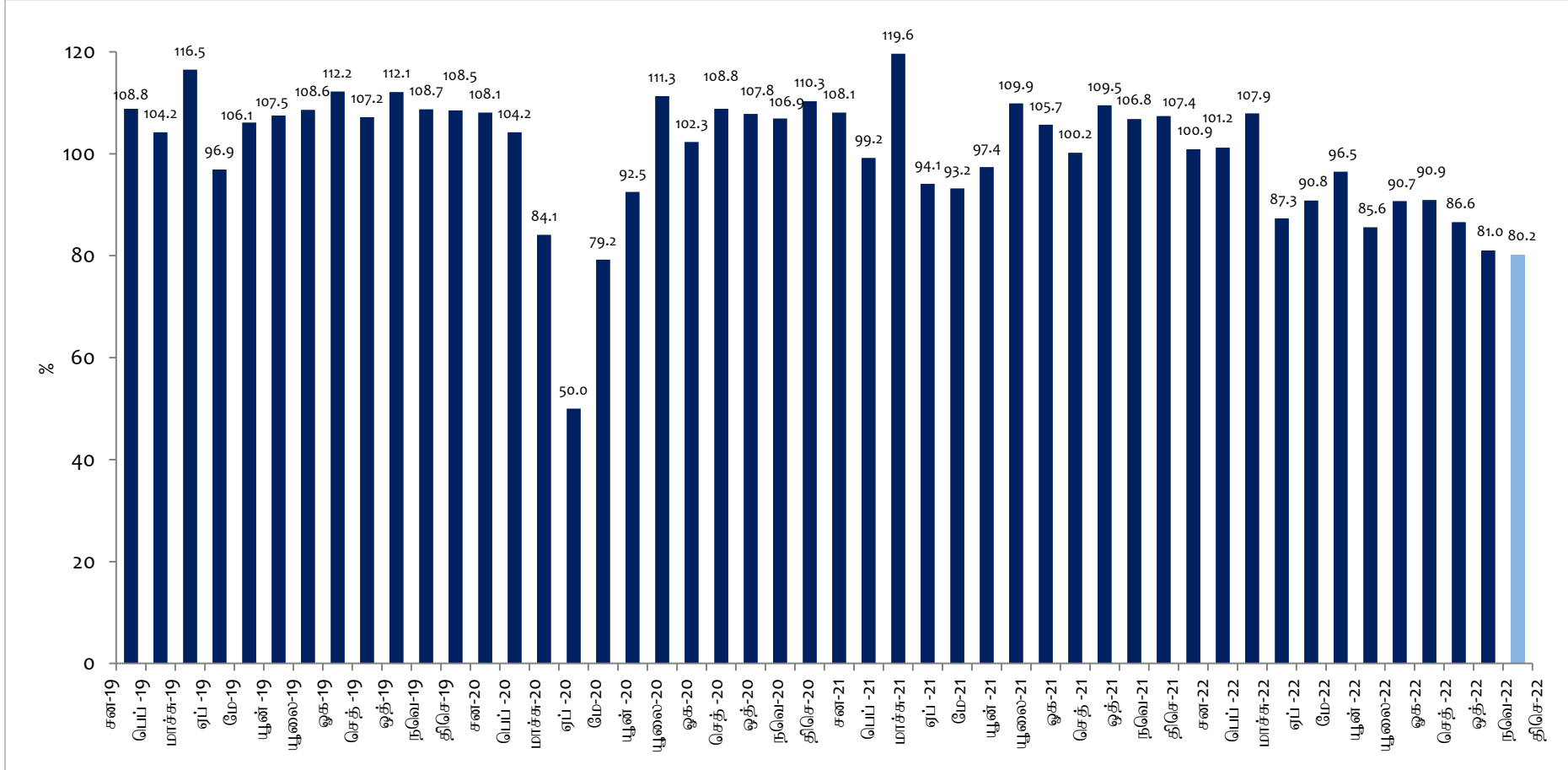
மூலம்: தொகைமதிப்பு மற்றும் புள்ளிவிபரத் திணைக்களம்  
இலங்கை மத்திய வங்கி

குறிப்பு: தரவுகள் 2023 மார்ச் 15இல் கிடைப்பனவாக இருந்த தொகைமதிப்பு மற்றும் புள்ளிவிபரத் திணைக்களத்தினால் வெளியிடப்பட்ட அண்மைய மொ.உ.உற்பத்தி மதிப்பீடுகள் தொடர்பிலான 2015 அடியாண்டிற்கான மொ.உ.உற்பத்தி மதிப்பீடுகளை அடிப்படையாகக் கொண்டுள்ளதன் அண்மைய குடித்தொகைத் தரவுகளுடன் இற்றைப்படுத்தப்பட்டுள்ளன. இலங்கை மத்திய வங்கியினால் வெளியிடப்பட்ட சராசரி ஆண்டுச் செலாவணி வீதங்கள் கணிப்பிற்குப் பயன்படுத்தப்பட்டன. 2015இலிருந்தான தரவுகள் திருத்தப்பட்டன.

இலங்கை மத்திய வங்கி  
பொருளாதார ஆராய்ச்சித் திணைக்களம்



# கைத்தொழில் உற்பத்திச் சுட்டெண்\*



மூலம்: தொகைமதிப்பு மற்றும் புள்ளிவிபரத் திணைக்களம்

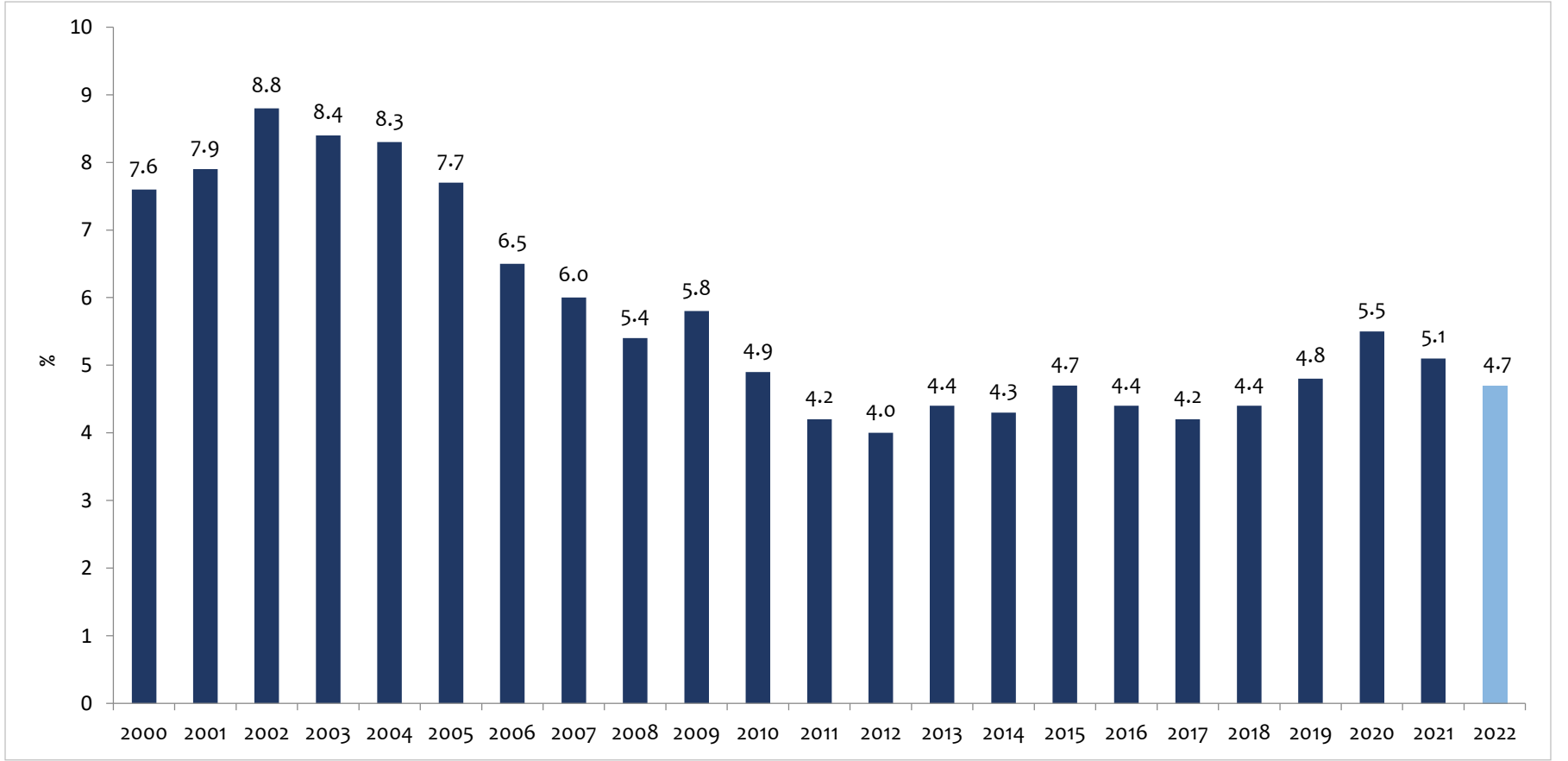
\* கைத்தொழில் உற்பத்திச் சுட்டெண்ணை (2015=100) அடிப்படையாகக் கொண்டது.

\* 2022 சனவரியிலிருந்தான தரவுகள் திருத்தப்பட்டன.



இலங்கை மத்திய வங்கி  
பொருளாதார ஆராய்ச்சித் திணைக்களம்

# தொழிலின்மை



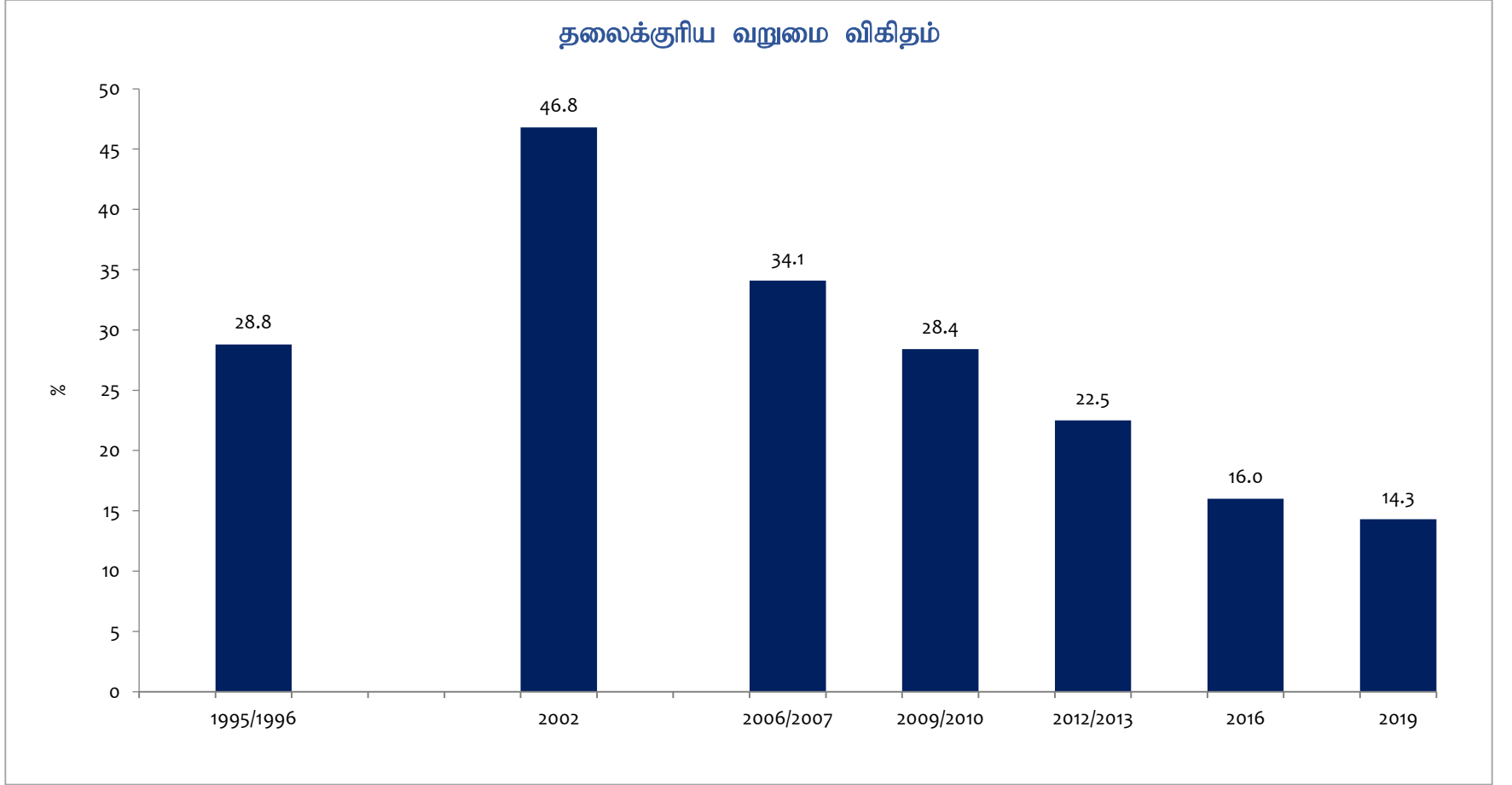
மூலம்: தொகைமதிப்பு மற்றும் புள்ளிவிபரத் திணைக்களம்



இலங்கை மத்திய வங்கி  
பொருளாதார ஆராய்ச்சித் திணைக்களம்



# வறுமை



மூலம்: தொகைமதிப்பு மற்றும் புள்ளிவிபரத் திணைக்களம்

குறிப்பு: வீட்டலகுகளின் வருமானம் மற்றும் செலவின அளவீட்டினது 2012/13 தரவுகளைப் பயன்படுத்திய உத்தியோகபூர்வ வறுமைக் கோட்டினை அடிப்படையாகக் கொண்டுள்ளது

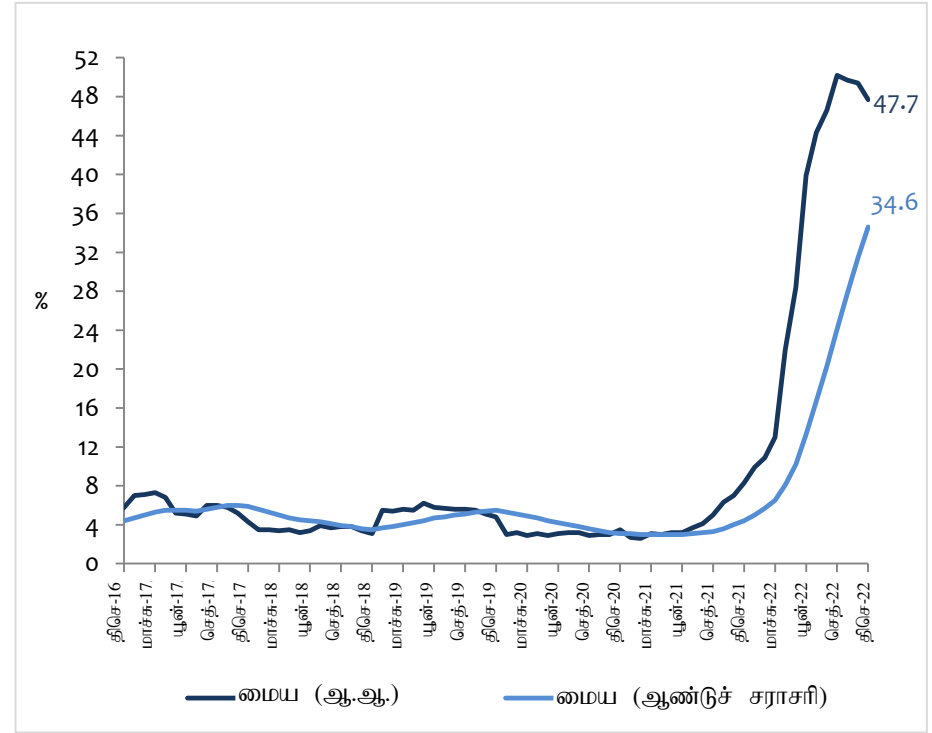
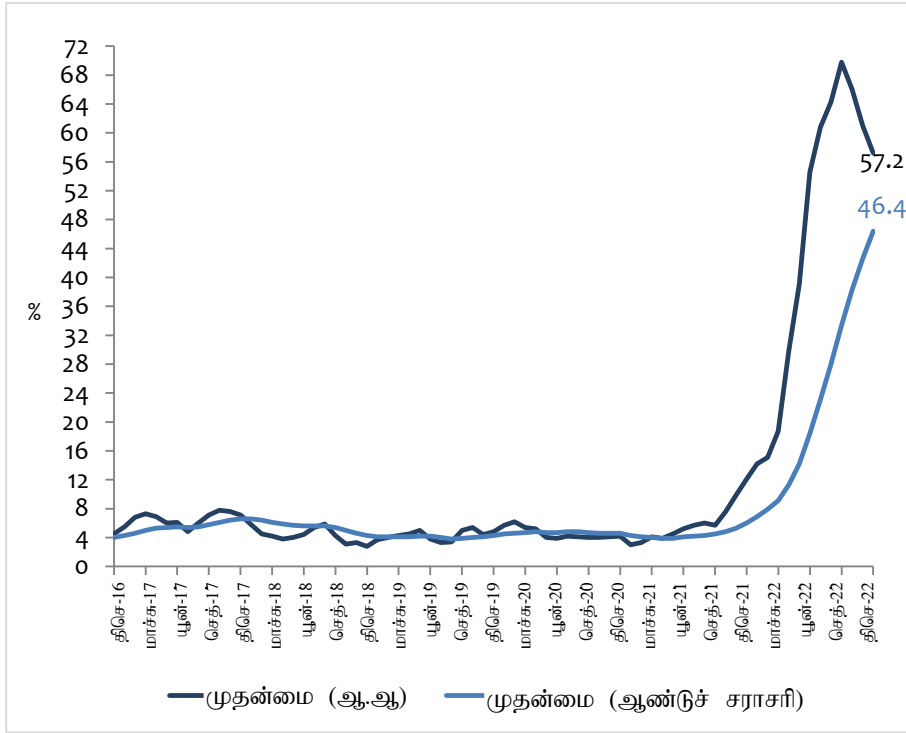


இலங்கை மத்திய வங்கி  
பொருளாதார ஆராய்ச்சித் திணைக்களம்

# கொ.நு.வி.சுட்டெண்ணின் அடிப்படையிலான பணவீக்கம்\*

கொ.நு.வி.சுட்டெண்ணின் அடிப்படையிலான  
முதன்மைப் பணவீக்கம்

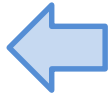
கொ.நு.வி.சுட்டெண்ணின் அடிப்படையிலான  
மையப் பணவீக்கம்\*\*



மூலம்: தொகைமதிப்பு மற்றும் புள்ளிவிபரத் திணைக்களம்

\* கொழும்பு நுகர்வோர் விலைச் சுட்டெண்ணை (2013=100) அடிப்படையாகக் கொண்டது.

\*\* மையப் பணவீக்கமானது கொழும்பு நுகர்வோர் விலைச் சுட்டெண்ணிலிருந்து தளம்பலடையும் உணவுப்பொருட்கள், வலு மற்றும் போக்குவரத்து ஆகிய வகைகளை நீக்குவதன் மூலம் கணிப்பிடப்படுகின்றது.

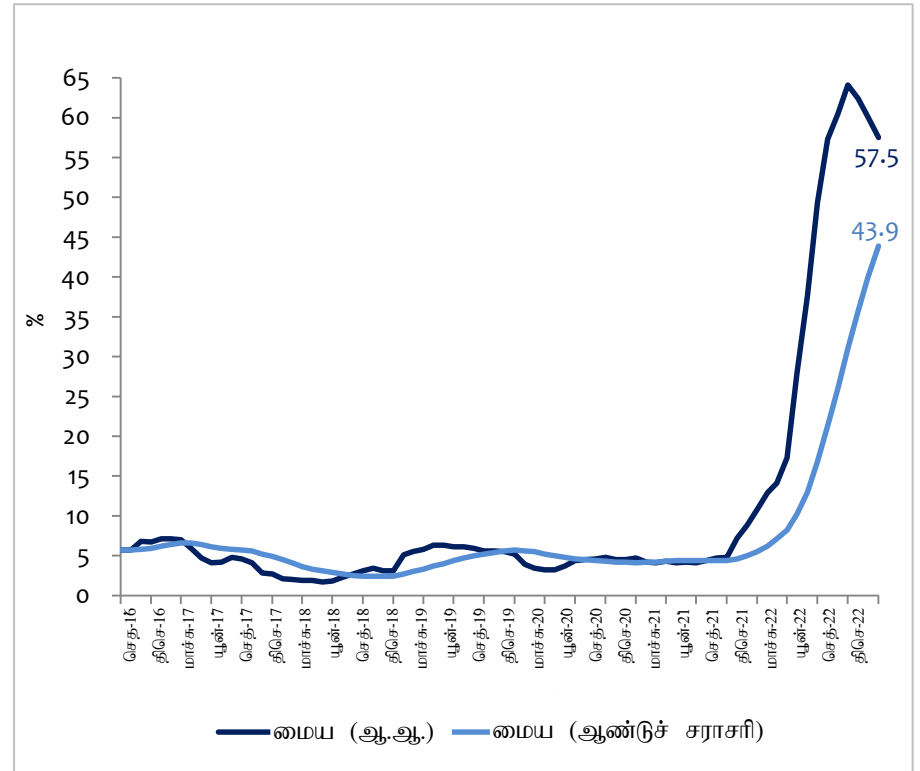
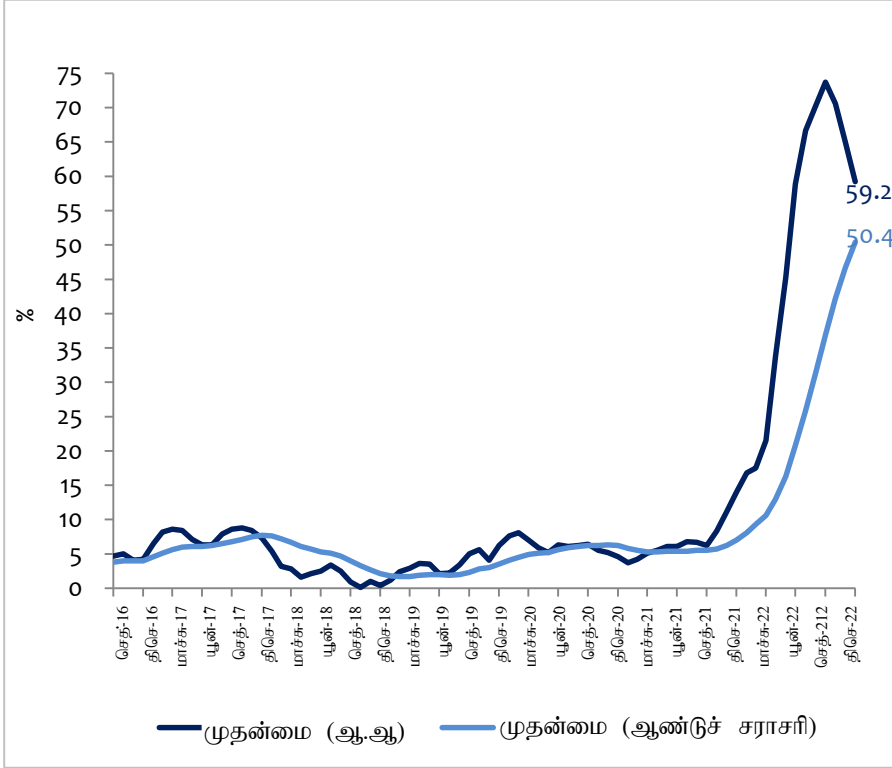


இலங்கை மத்திய வங்கி  
பொருளாதார ஆராய்ச்சித் திணைக்களம்

# தே.நு.வி.சுட்டெண்ணின் அடிப்படையிலான பணவீக்கம்\*

தே.நு.வி.சுட்டெண்ணின் அடிப்படையிலான  
முதன்மைப் பணவீக்கம்

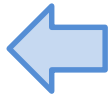
தே.நு.வி.சுட்டெண்ணின் அடிப்படையிலான  
மையப் பணவீக்கம்\*\*



மூலம்: தொகைமதிப்பு மற்றும் புள்ளிவிபரத் திணைக்களம்

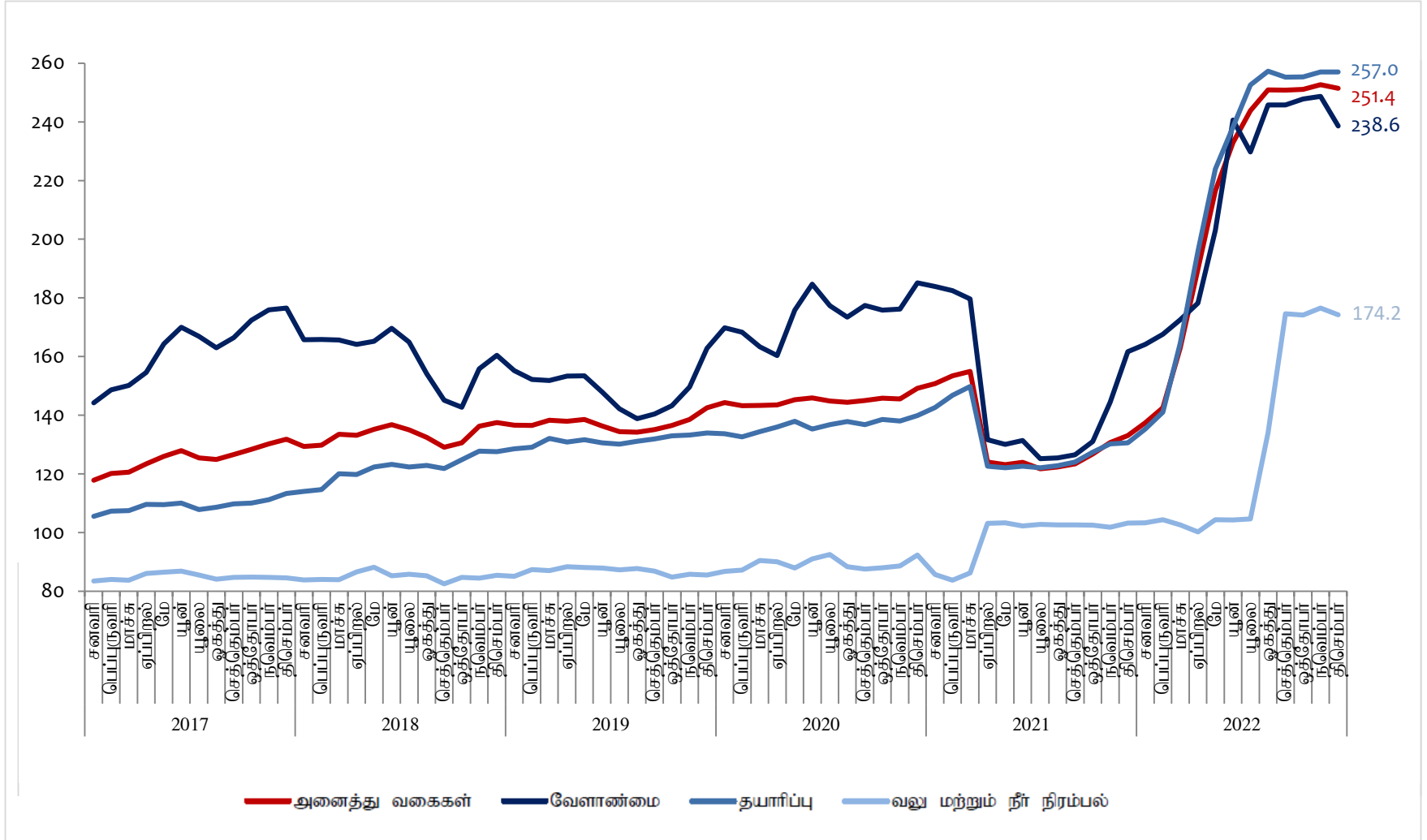
\* தேசிய நுகர்வோர் விலைச் சுட்டெண்ணை (2013=100) அடிப்படையாகக் கொண்டது.

\*\* மையப் பணவீக்கமானது தேசிய நுகர்வோர் விலைச் சுட்டெண்ணிலிருந்து தளம்பலடைகின்ற உணவுப்பொருட்கள், வலு மற்றும் போக்குவரத்து ஆகிய வகைகளை நீக்குவதன் மூலம் கணிப்பிடப்படுகின்றது.



இலங்கை மத்திய வங்கி  
பொருளாதார ஆராய்ச்சித் திணைக்களம்

# உற்பத்தியாளர் விலைச் சுட்டெண்\*



மூலம்: தொகைமதிப்பு மற்றும் புள்ளிவிபரத் திணைக்களம்

\* உற்பத்தியாளர் விலைச் சுட்டெண்ணை (2018 கா4=100) அடிப்படையாகக் கொண்டது.



இலங்கை மத்திய வங்கி  
பொருளாதார ஆராய்ச்சித் திணைக்களம்

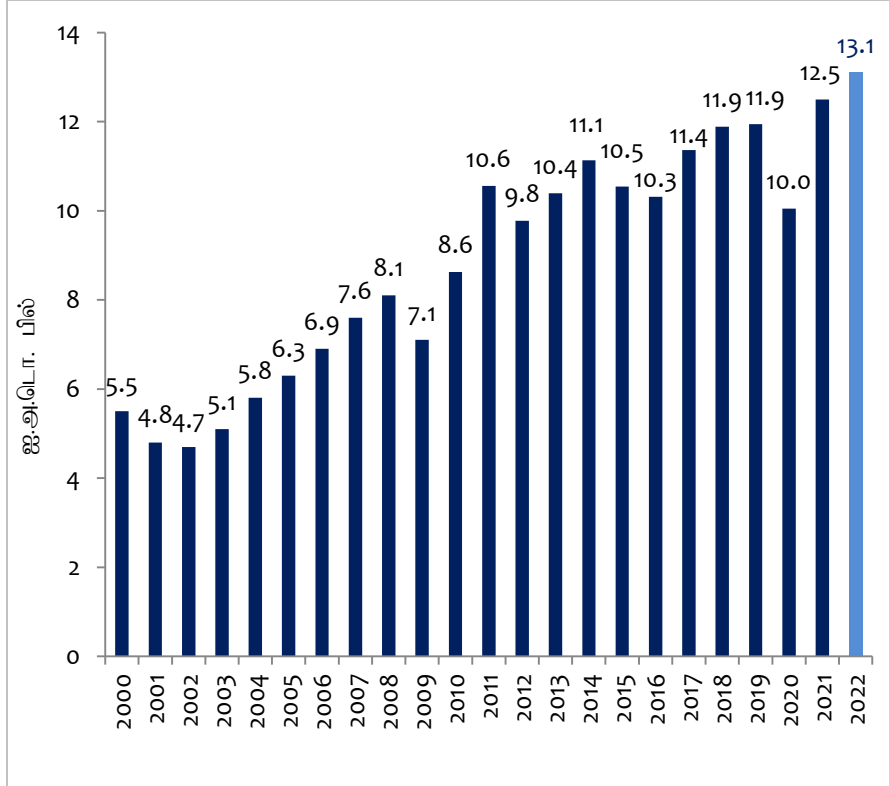
# வெளிநாட்டுத் துறை



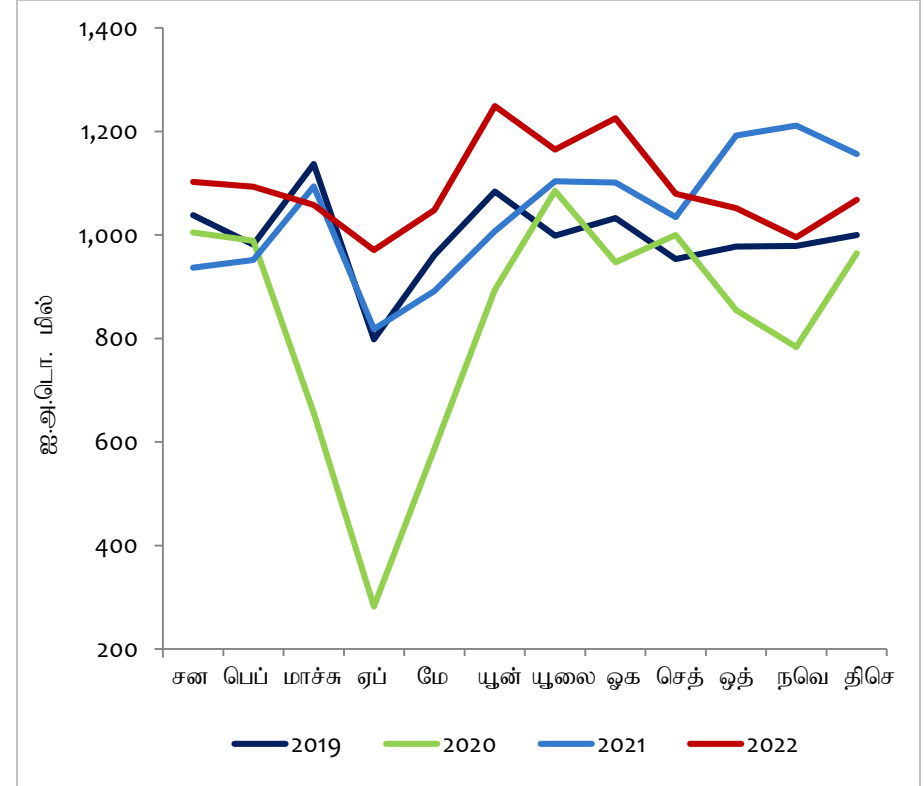
இலங்கை மத்திய வங்கி  
பொருளாதார ஆராய்ச்சித் திணைக்களம்

# வணிகப்பொருள் ஏற்றுமதிகளிலிருந்தான வருவாய்கள்

வணிகப்பொருள் ஏற்றுமதிகள் - வருடாந்தம்



வணிகப்பொருள் ஏற்றுமதிகள் - மாதாந்தம்



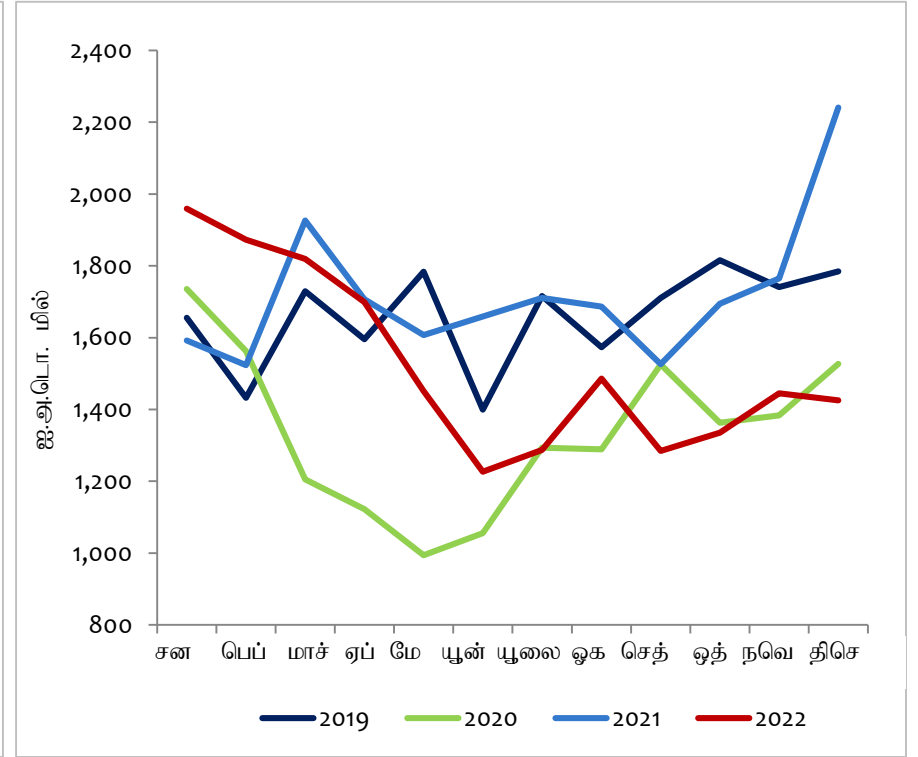
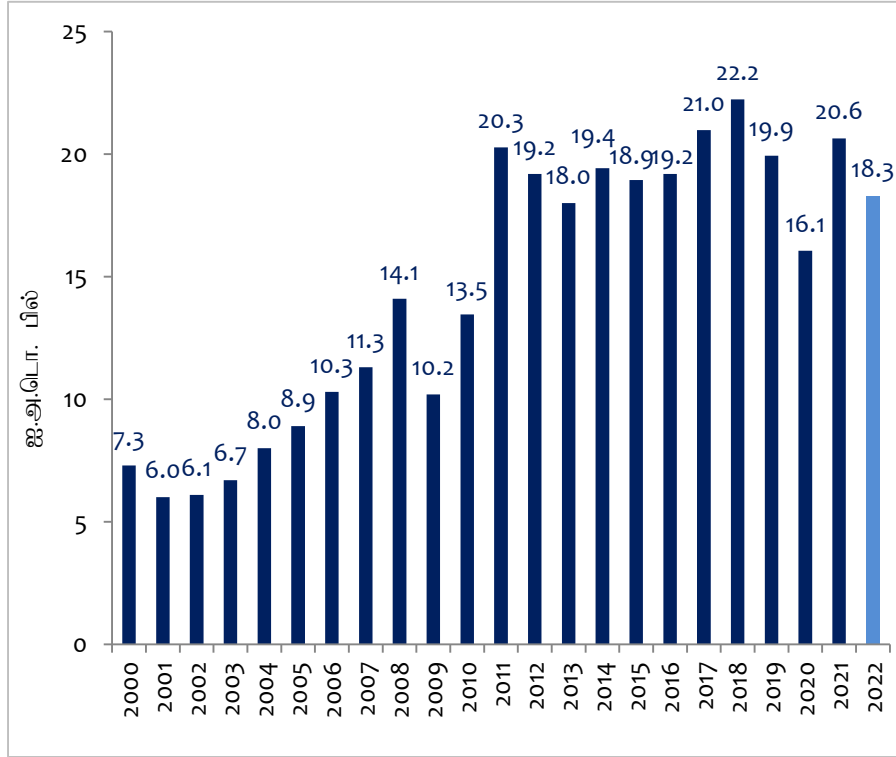
மூலம்: இலங்கை மத்திய வங்கி மற்றும் இலங்கைச் சுங்கம்



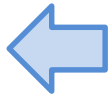
# வணிகப்பொருள் இறக்குமதிகள் மீதான செலவினம்

வணிகப்பொருள் இறக்குமதிகள் - வருடாந்தம்

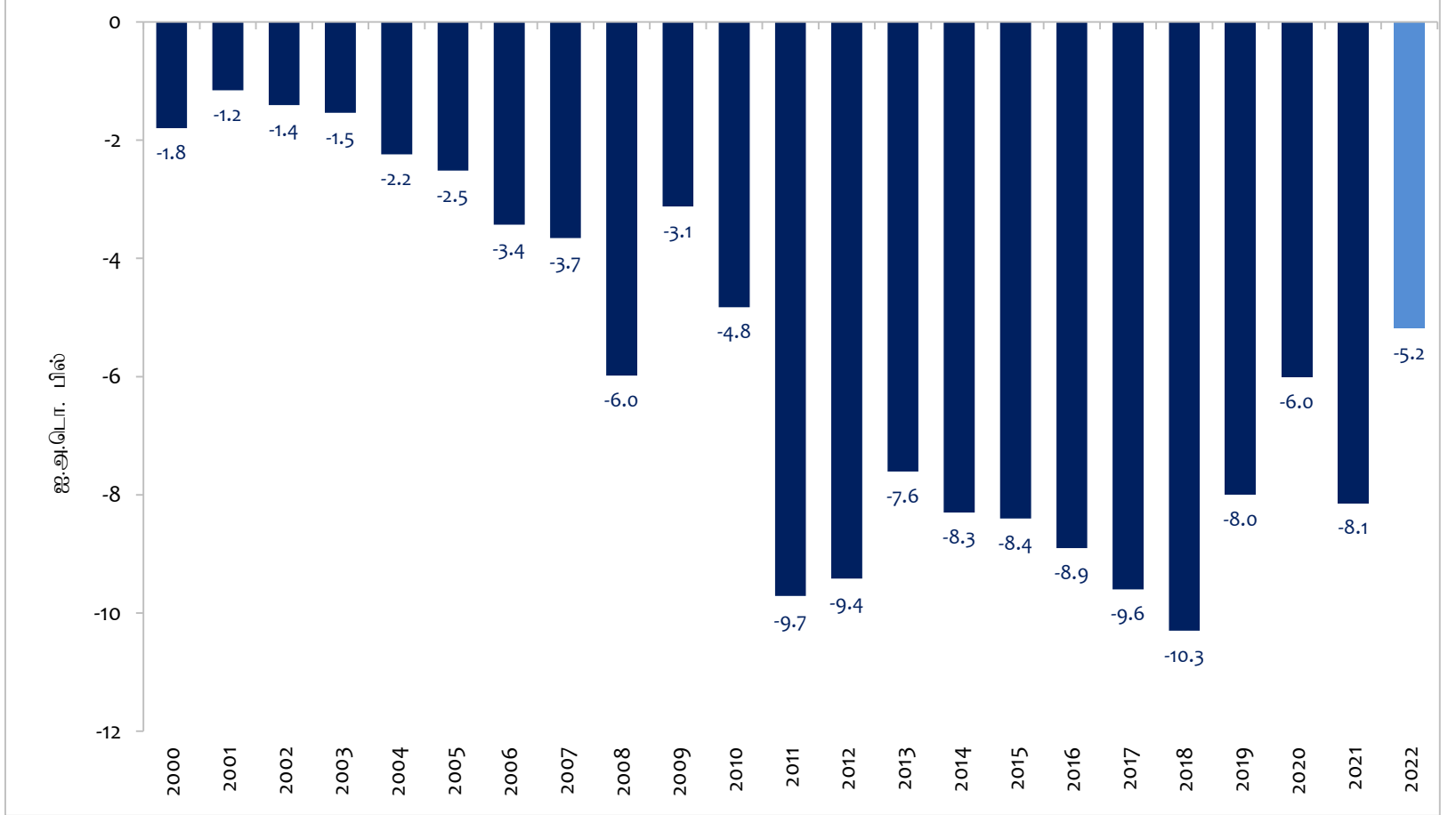
வணிகப்பொருள் இறக்குமதிகள் - மாதாந்தம்



மூலம்: இலங்கை மத்திய வங்கி மற்றும் இலங்கைச் சுங்கம்



# வர்த்தக நிலுவை



மூலம்: இலங்கை மத்திய வங்கி

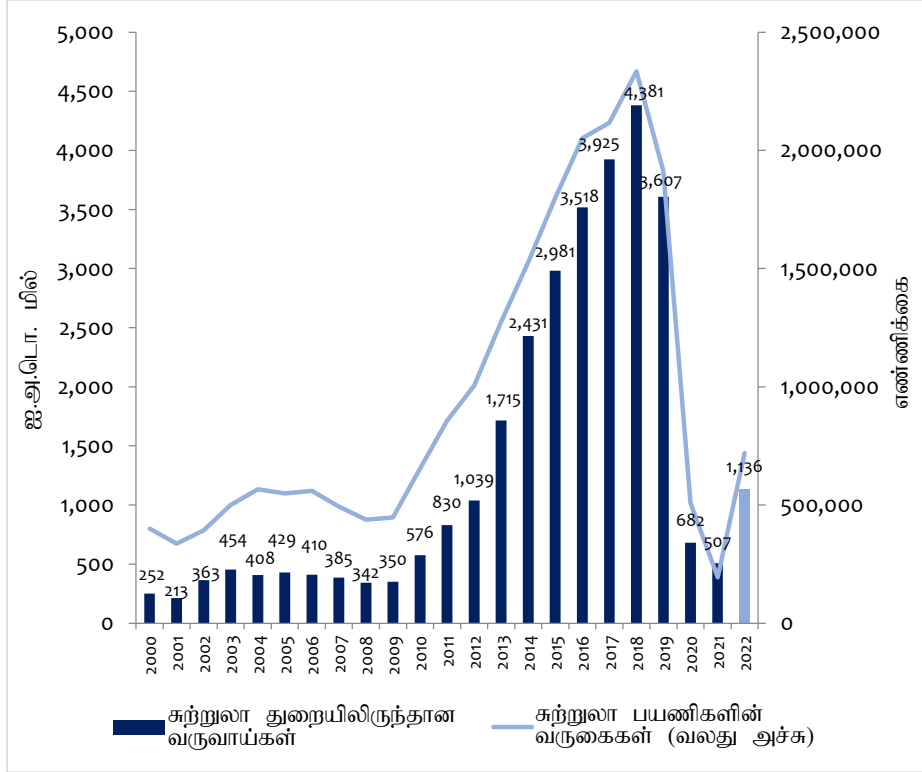


இலங்கை மத்திய வங்கி  
பொருளாதார ஆராய்ச்சித் திணைக்களம்

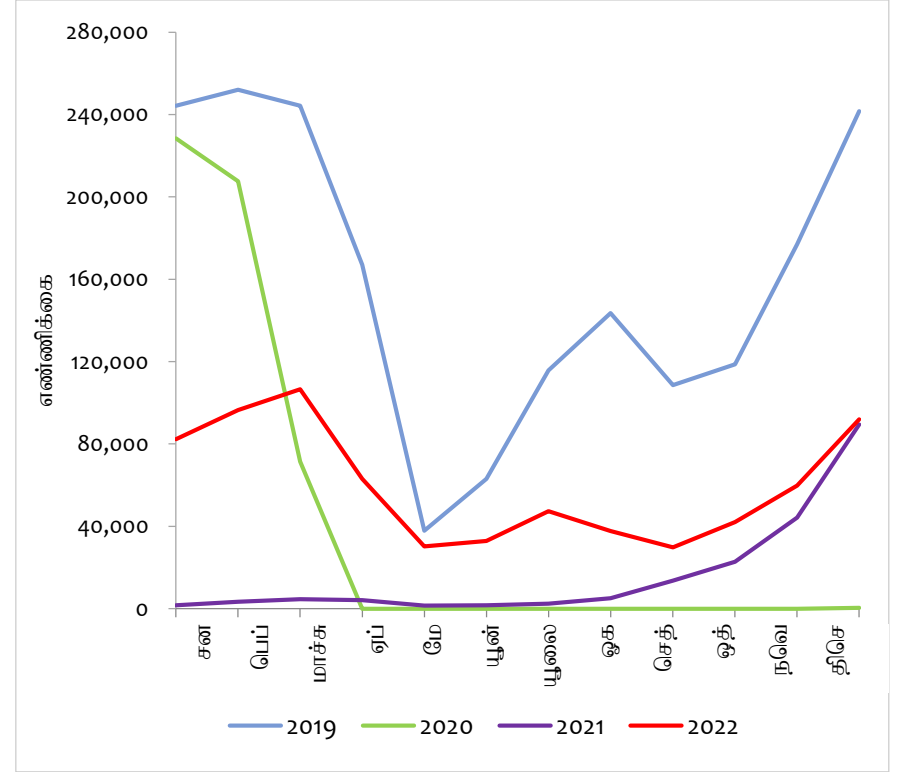


# சுற்றுலாத்துறை

## வருகைகள் மற்றும் வருவாய்கள்



## மாதாந்த வருகைகள்



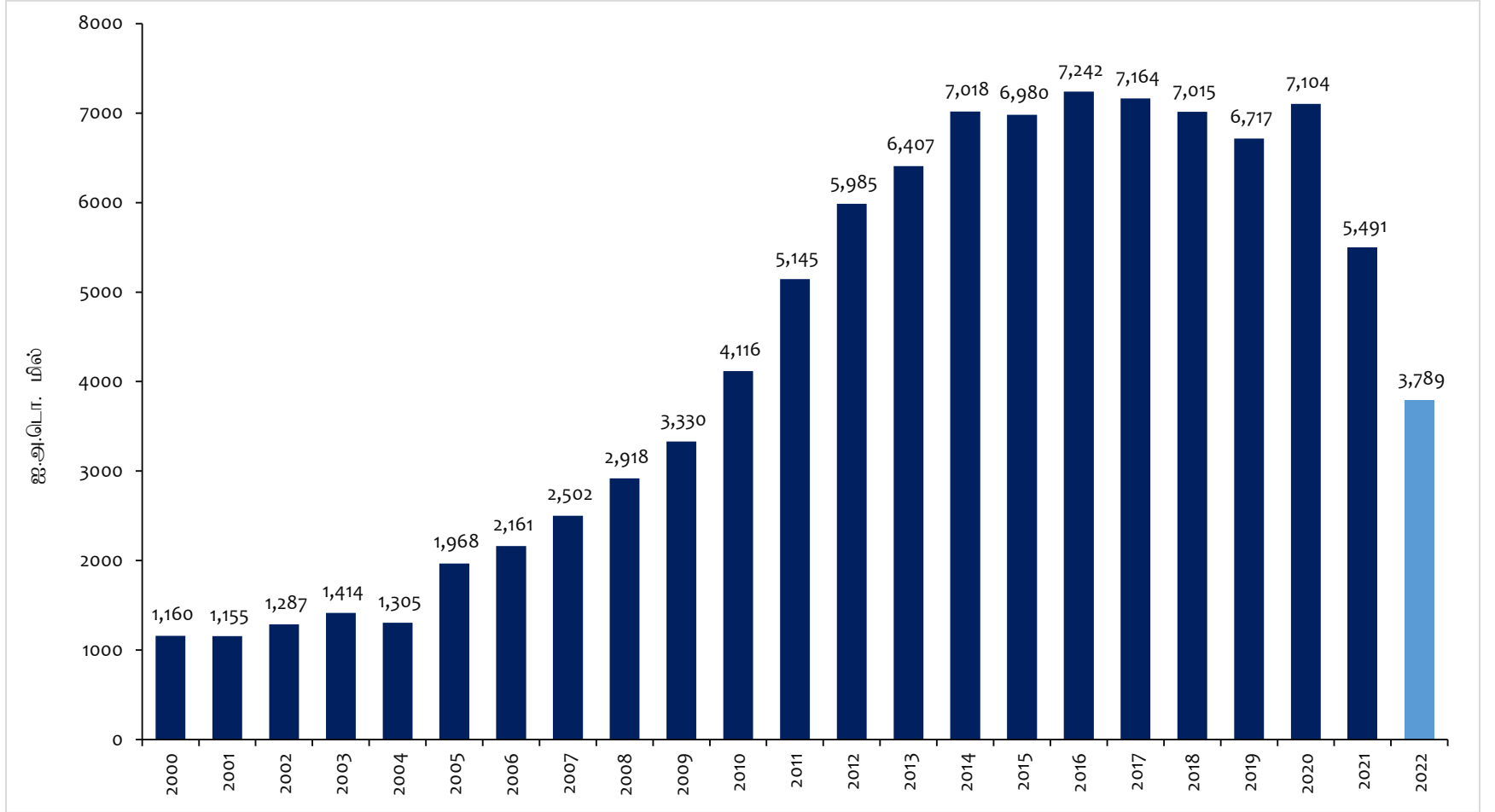
மூலம்: இலங்கை மத்திய வங்கி  
இலங்கை சுற்றுலா அபிவிருத்தி அதிகாரசபை

மூலம்: இலங்கை சுற்றுலா அபிவிருத்தி அதிகாரசபை



இலங்கை மத்திய வங்கி  
பொருளாதார ஆராய்ச்சித் திணைக்களம்

# தொழிலாளர் பணவனுப்பல்கள்

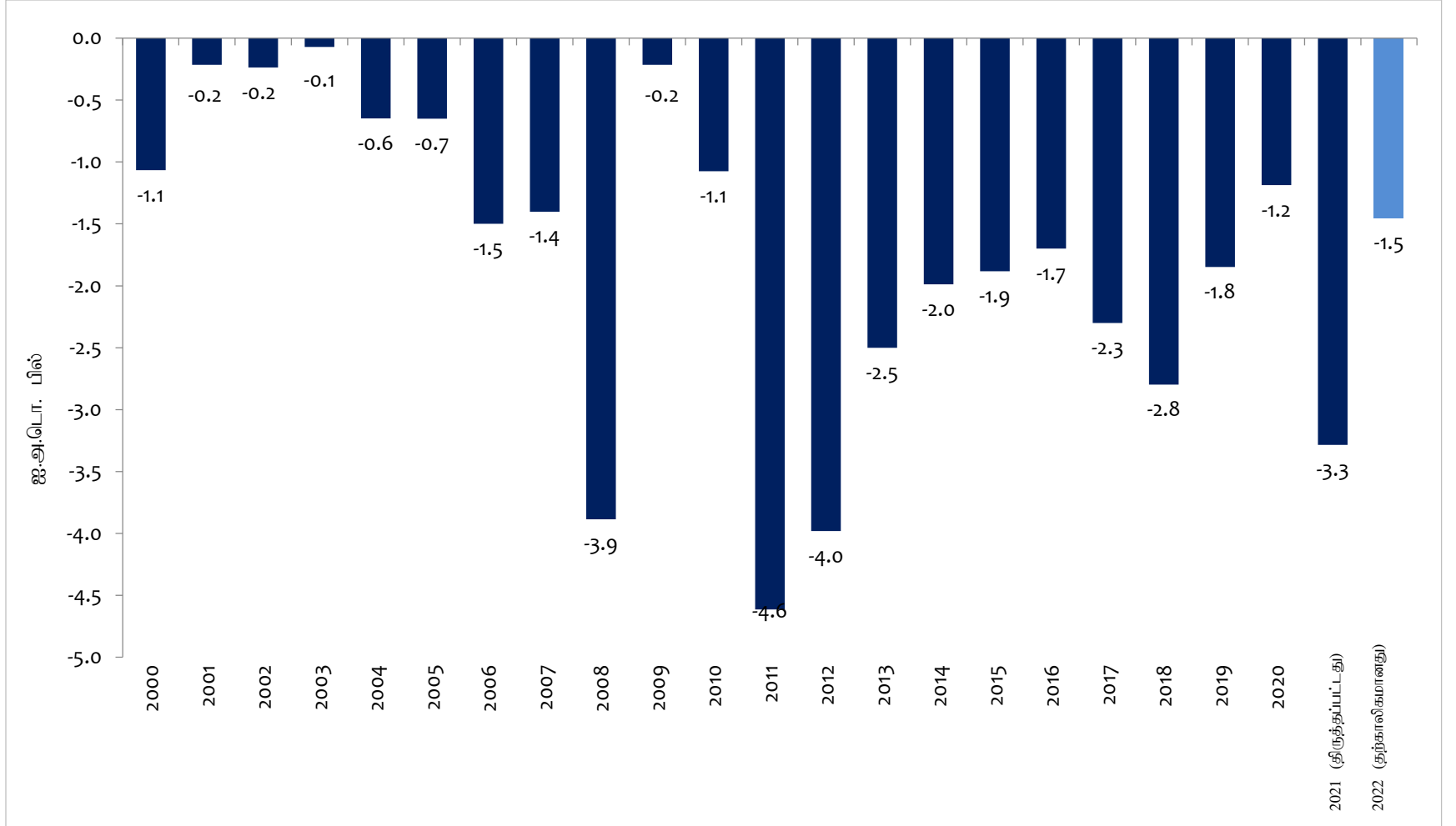


மூலம்: இலங்கை மத்திய வங்கி



இலங்கை மத்திய வங்கி  
பொருளாதார ஆராய்ச்சித் திணைக்களம்

# நடைமுறைக் கணக்கு நிலுவை

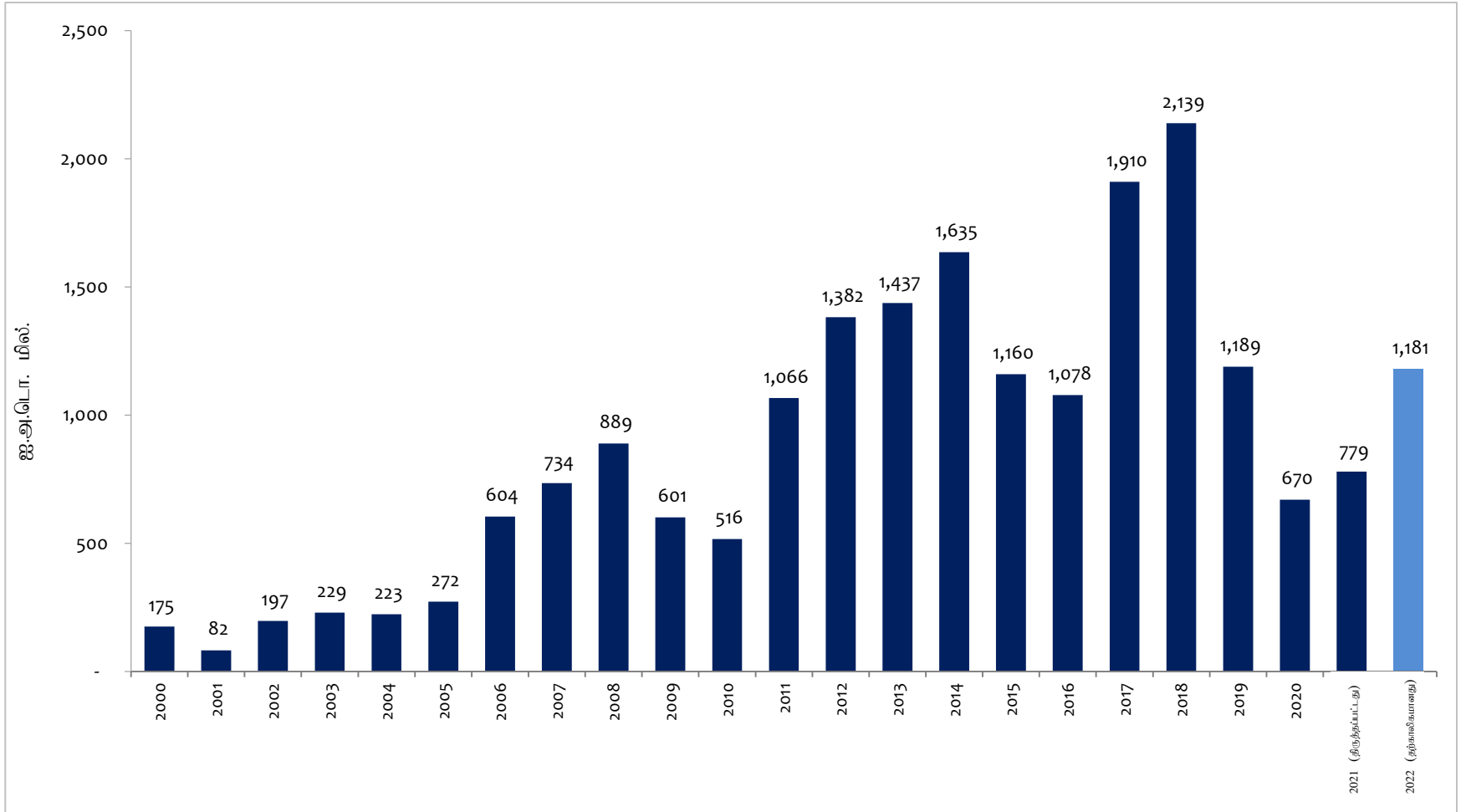


மூலம்: இலங்கை மத்திய வங்கி



இலங்கை மத்திய வங்கி  
பொருளாதார ஆராய்ச்சித் திணைக்களம்

# வெளிநாட்டு நேரடி முதலீட்டு உட்பாய்ச்சல்கள்

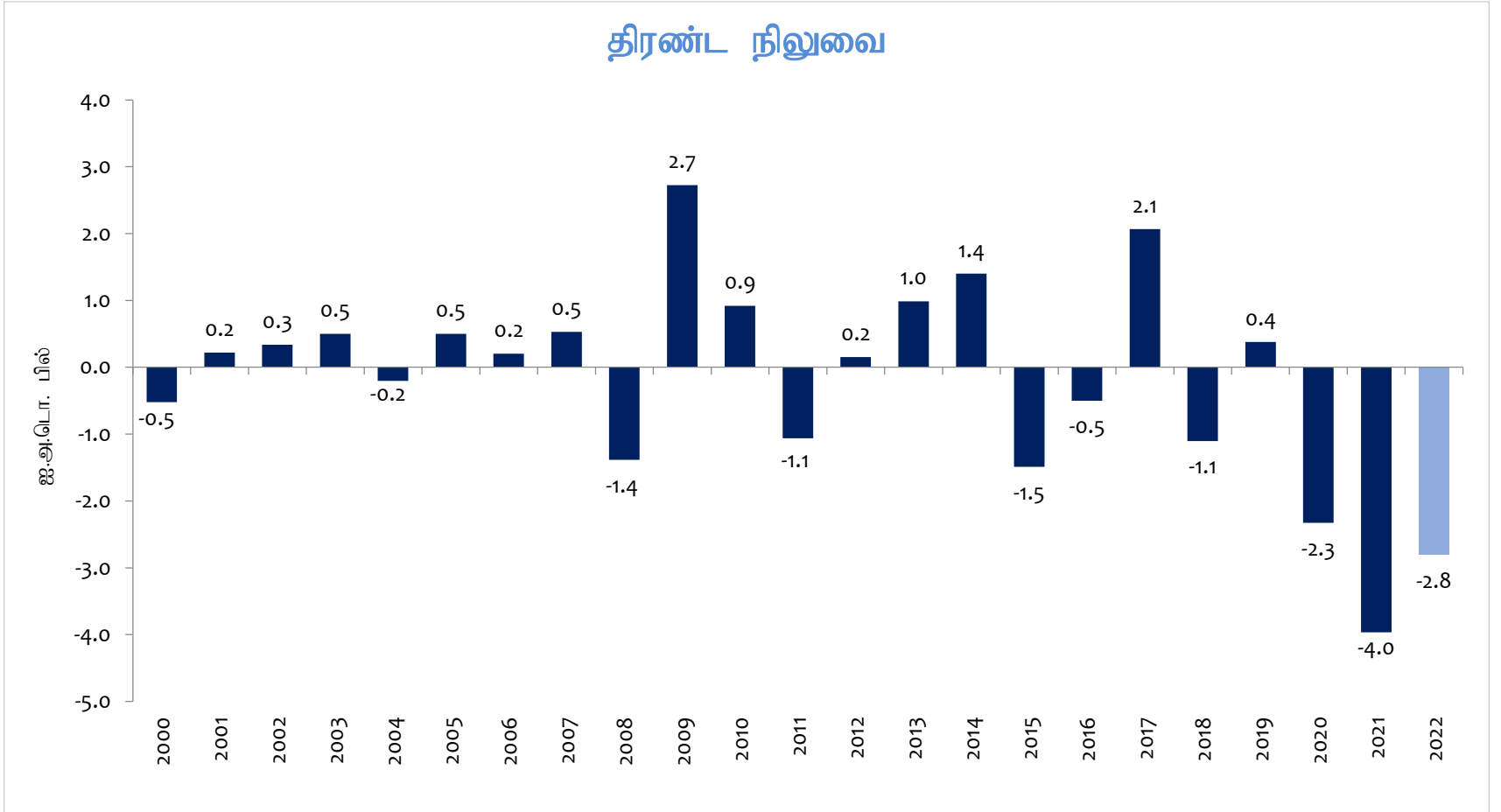


மூலம்: இலங்கை மத்திய வங்கி,  
முதலீட்டுச் சபை மற்றும் இலங்கை பங்குப் பரிவார்த்தனை



இலங்கை மத்திய வங்கி  
பொருளாதார ஆராய்ச்சித் திணைக்களம்

# சென்மதி நிலுவை

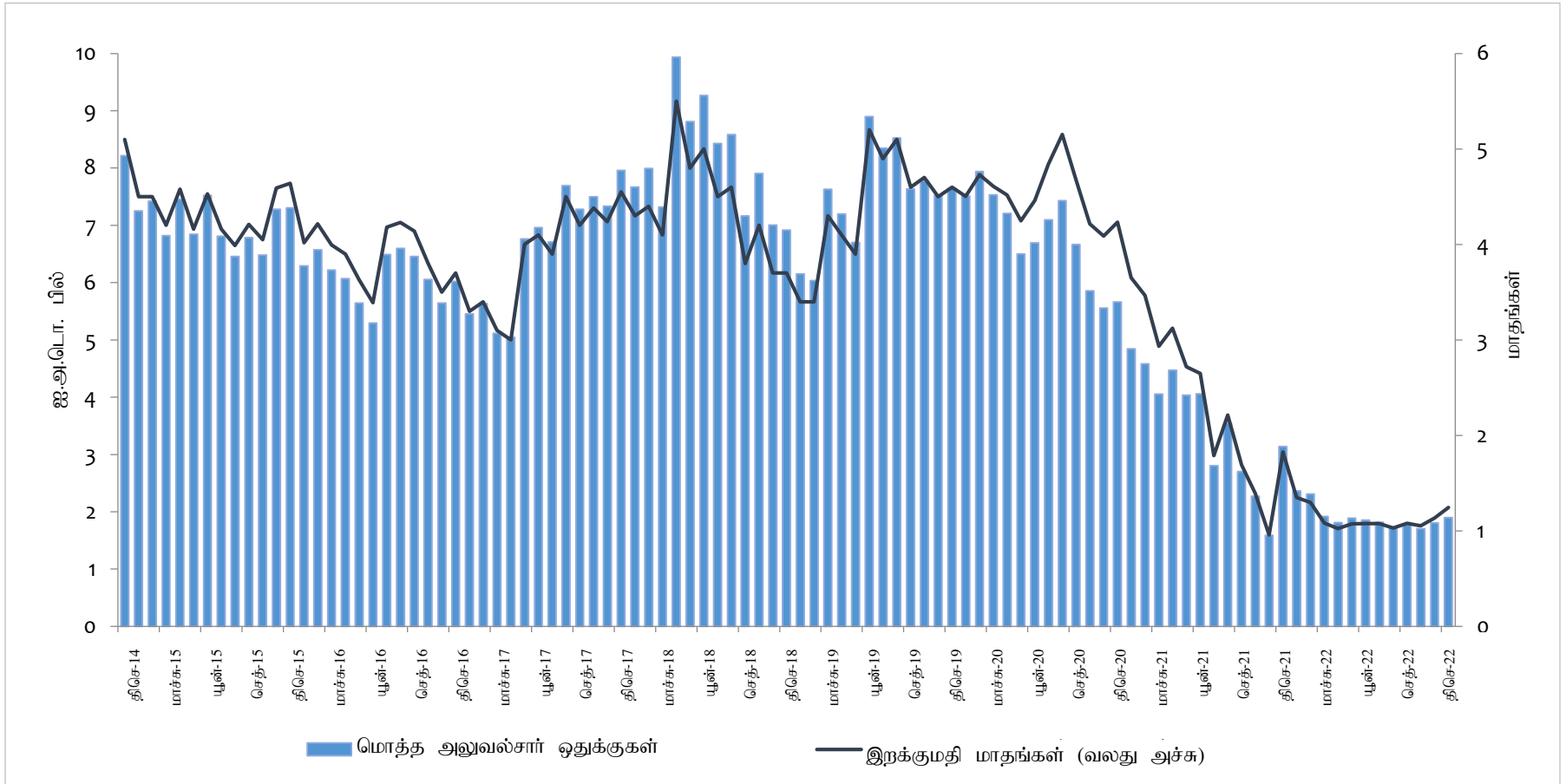


மூலம்: இலங்கை மத்திய வங்கி



இலங்கை மத்திய வங்கி  
பொருளாதார ஆராய்ச்சித் திணைக்களம்

# மொத்த அலுவல்சார் ஒதுக்குகள்\*



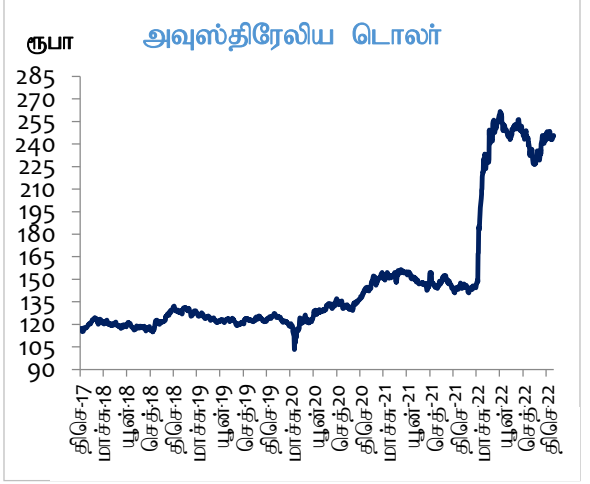
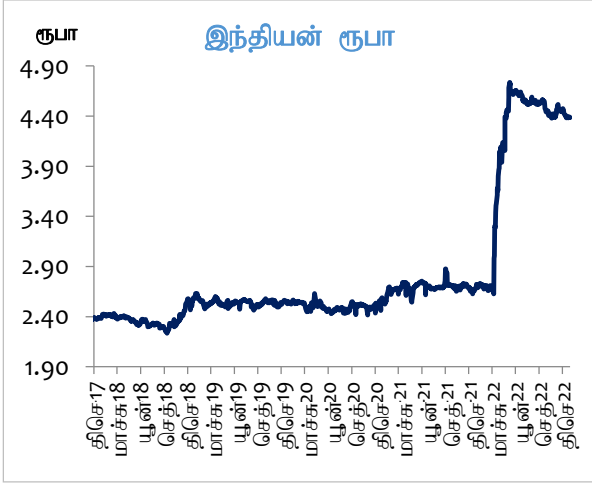
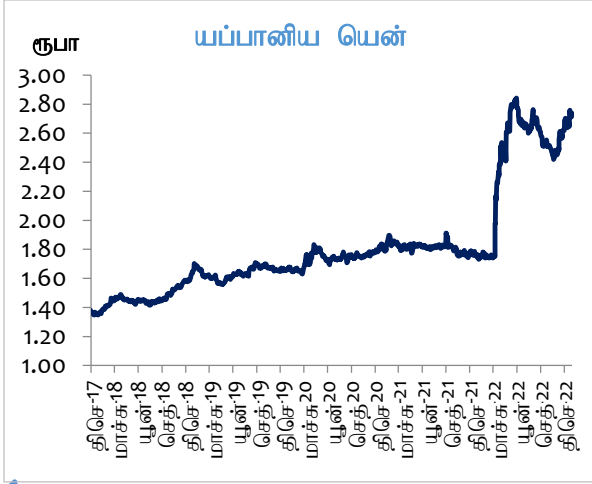
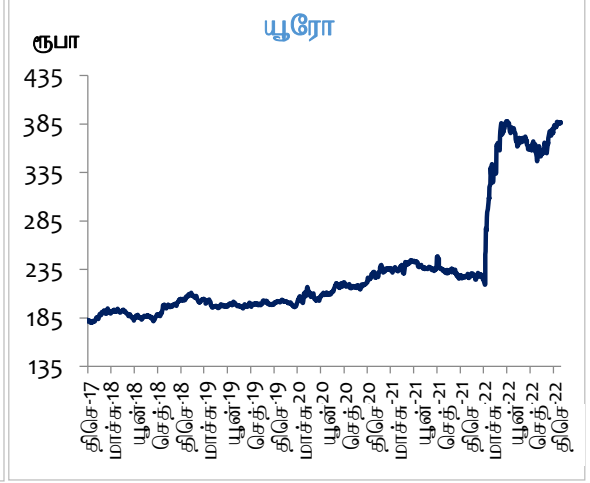
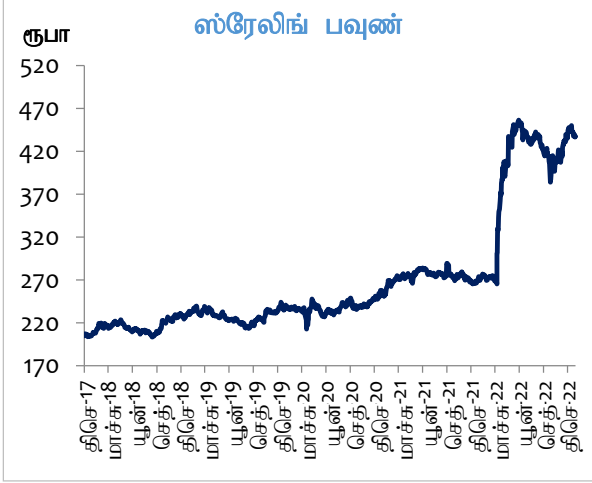
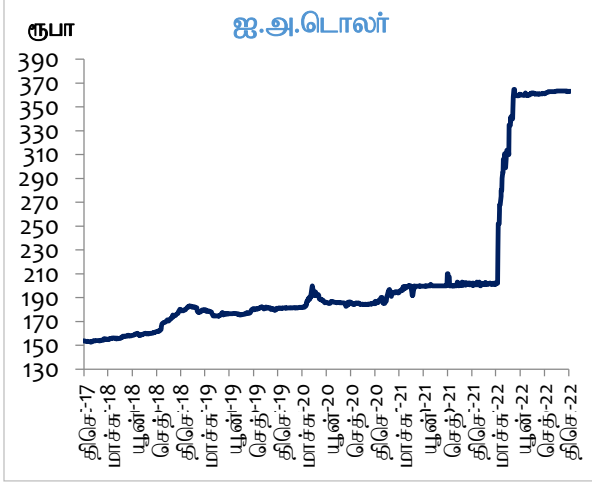
மூலம்: இலங்கை மத்திய வங்கி

\*பயன்படுத்தக்கூடிய தன்மை தொடர்பில் நிபந்தனைகளுக்குட்பட்ட ஏறத்தாழ ஐ.அ.டொலர் 1.5 பில்லியனிற்கு நிகரான சீன மக்கள் வங்கியினது பரஸ்பர பரிமாற்றலிலிருந்தான பெறுகைகளை 2021 ஆண்டு இறுதியிலிருந்தான மொத்த அலுவல்சார் ஒதுக்குகள் உள்ளடக்குகின்றன



இலங்கை மத்திய வங்கி  
பொருளாதார ஆராய்ச்சித் திணைக்களம்

# செலாவணி வீத அசைவுகள்



மூலம்: இலங்கை மத்திய வங்கி



இலங்கை மத்திய வங்கி  
பொருளாதார ஆராய்ச்சித் திணைக்களம்

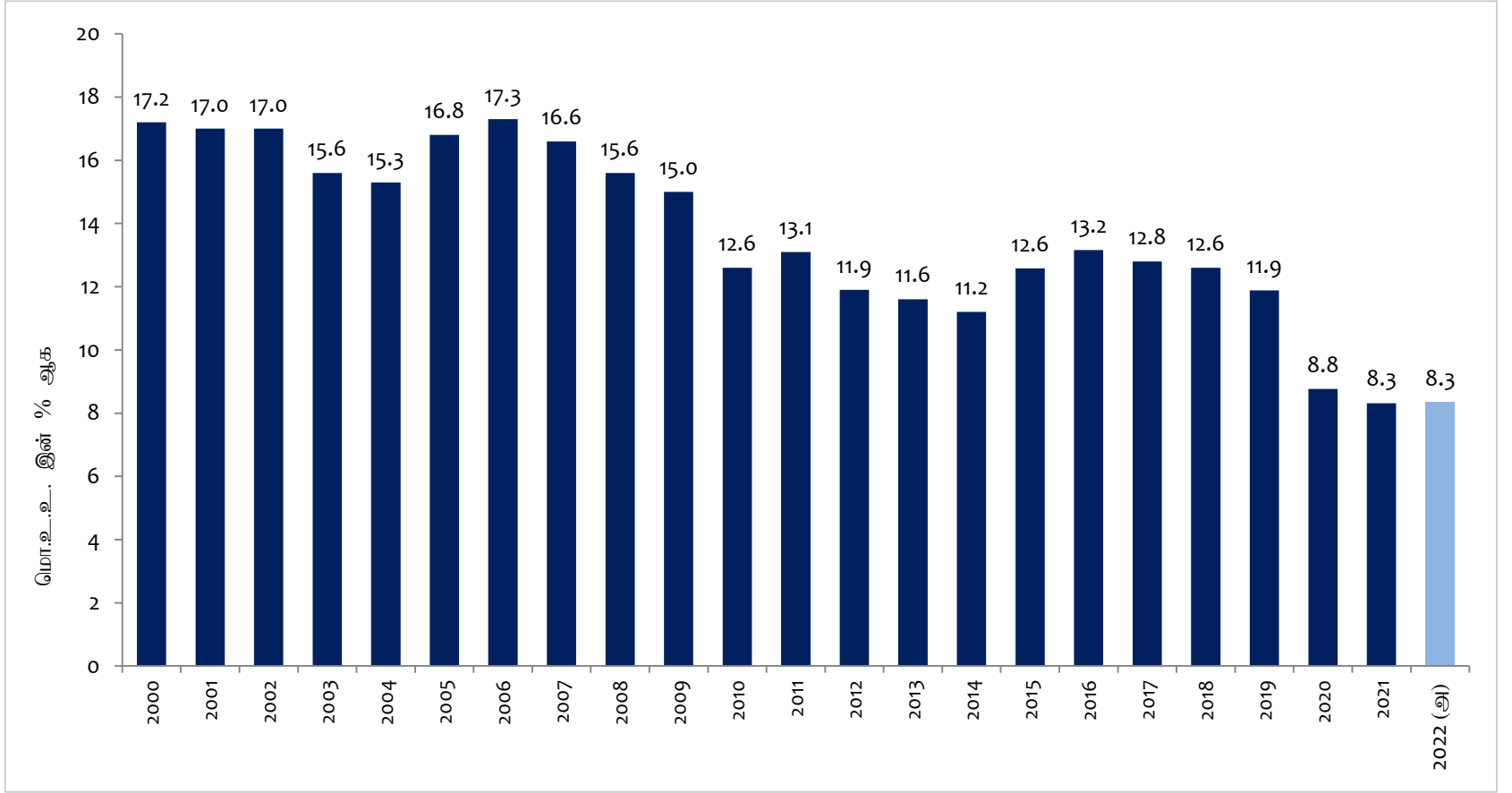
# இறைத்துறை



இலங்கை மத்திய வங்கி  
பொருளாதார ஆராய்ச்சித் திணைக்களம்



# அரசிறை



மூலம்: நிதி அமைச்சு

குறிப்பு: 2010 இலிருந்து, தரவுகள் 2023 மாச்சு 15 அன்று தொகைமதிப்பு மற்றும் புள்ளிவிபரத் திணைக்களத்தினால் வெளியிடப்பட்ட மொ.உ.உ.உற்பத்தியின் மீள்தளப்படுத்தப்பட்ட மதிப்பீடுகளின் (2015 அடியாண்டு) அடிப்படையிலமைந்துள்ளன.

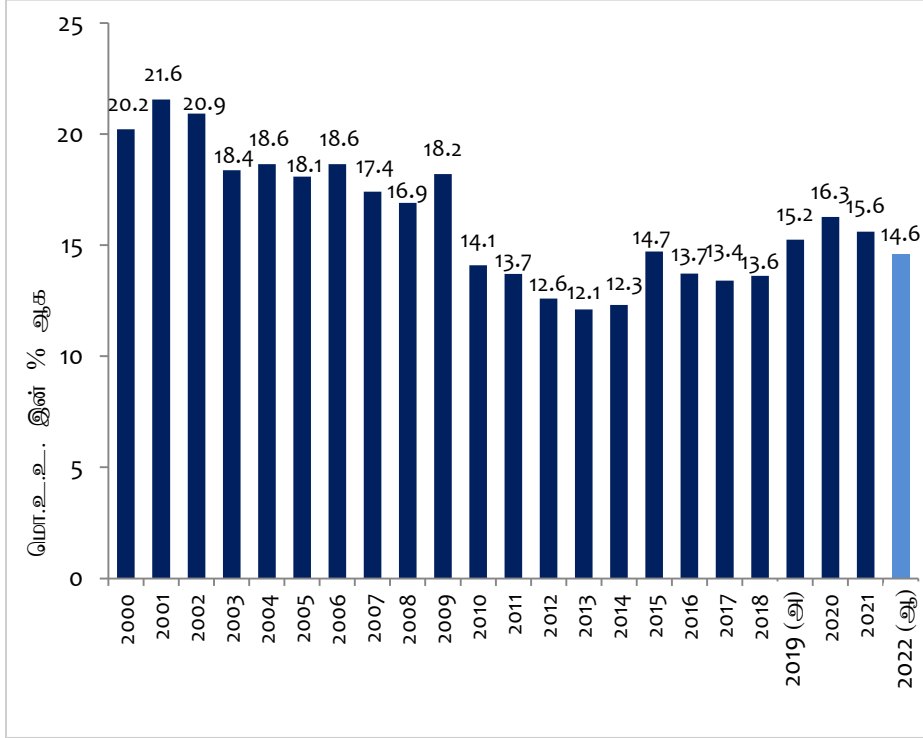
(அ) தற்காலிகமானது



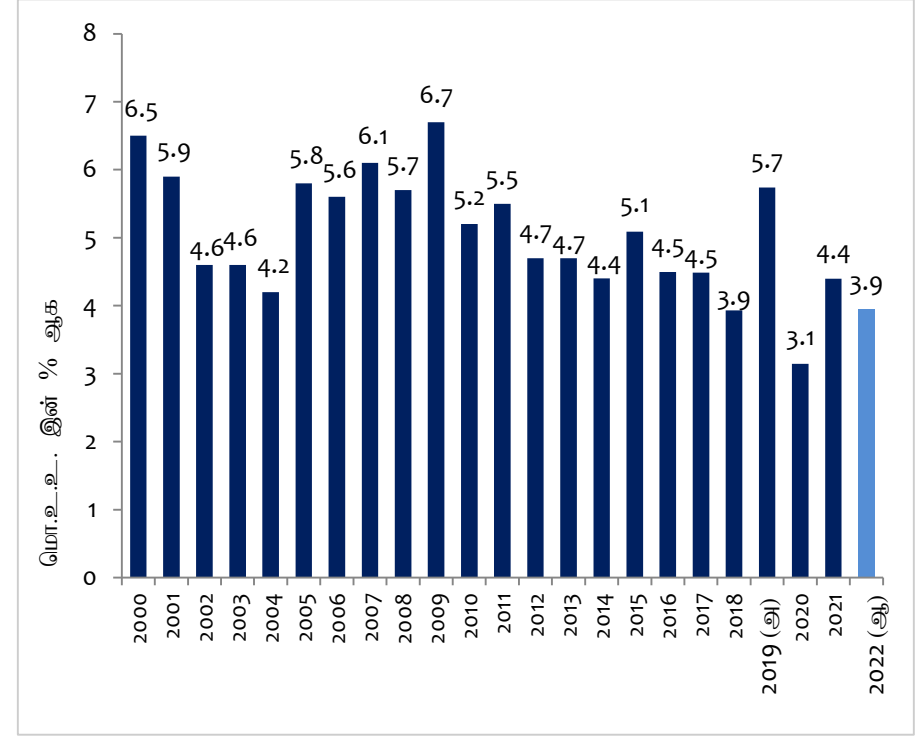
இலங்கை மத்திய வங்கி  
பொருளாதார ஆராய்ச்சித் திணைக்களம்

# அரசு செலவினம்

## மீண்டெழும் செலவினம்



## மூலதனம் மற்றும் தேறிய கடன் வழங்கல்

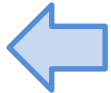


மூலம்: நிதி அமைச்சு

குறிப்பு: 2010 இலிருந்து, தரவுகள் 2023 மார்ச் 15 அன்று தொகைமதிப்பு மற்றும் புள்ளிவிபரத் திணைக்களத்தினால் வெளியிடப்பட்ட மொ.உ.உற்பத்தியின் மீள்தளப்படுத்தப்பட்ட மதிப்பீடுகளின் (2015 அடியாண்டு) அடிப்படையிலமைந்துள்ளன.

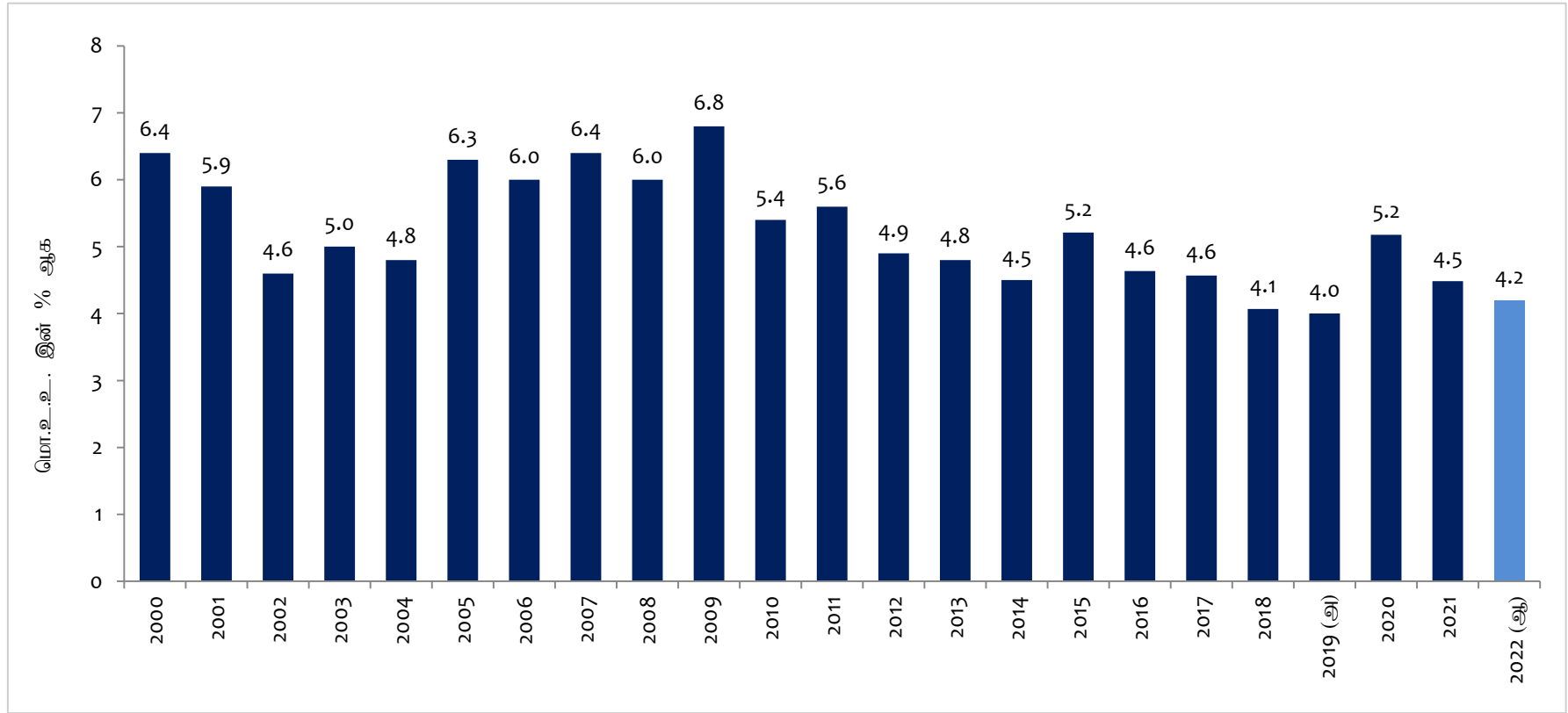
(அ) நிதி அமைச்சின்படி, 2020இற்கான வரவு செலவுத்திட்ட உரையில் அறிவிக்கப்பட்டவாறு 2019இன் இறைத்துறைப் புள்ளிவிபரங்கள் மீள்குறிப்பிடப்பட்டுள்ளன.

(ஆ) தற்காலிகமானது



இலங்கை மத்திய வங்கி  
பொருளாதார ஆராய்ச்சித் திணைக்களம்

# அரசு முதலீடு



மூலம்: நிதி அமைச்சு

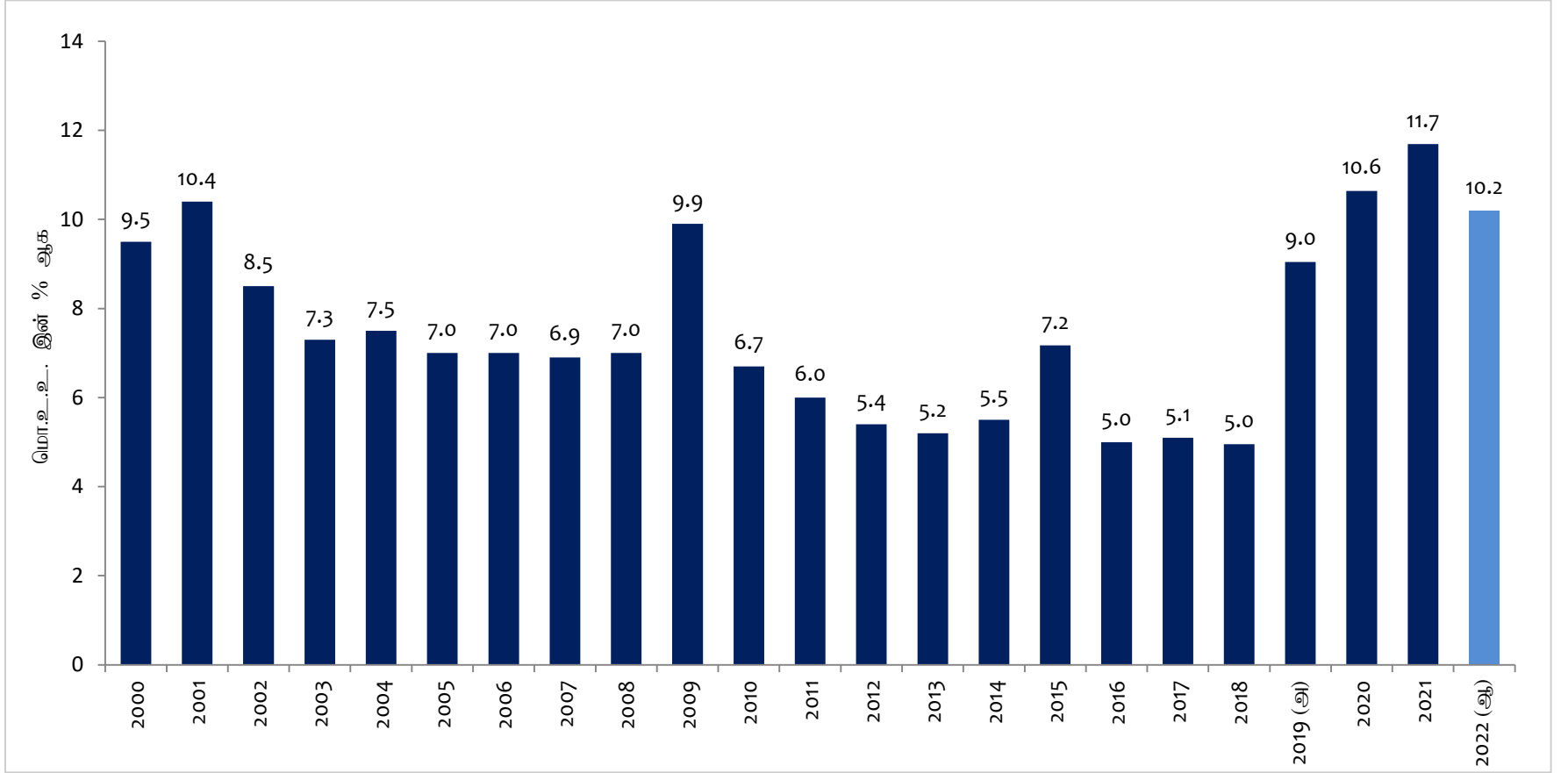
குறிப்பு: 2010 இலிருந்து, தரவுகள் 2023 மார்ச் 15 அன்று தொகைமதிப்பு மற்றும் புள்ளிவிபரத் திணைக்களத்தினால் வெளியிடப்பட்ட மொ.உ.உ.உ.இன் மீள்தளப்படுத்தப்பட்ட மதிப்பீடுகளின் (2015 அடியாண்டு) அடிப்படையிலமைந்துள்ளன.

(அ) நிதி அமைச்சின் படி, 2020இற்கான வரவு செலவுத்திட்ட உரையில் அறிவிக்கப்பட்டவாறு 2019இன் இறைத்துறைப் புள்ளிவிபரங்கள் மீள்குறிப்பிடப்பட்டுள்ளன.  
(ஆ) தற்காலிகமானது

இலங்கை மத்திய வங்கி  
பொருளாதார ஆராய்ச்சித் திணைக்களம்



# வரவுசெலவுத்திட்டப் பற்றாக்குறை



மூலம்: நிதி அமைச்சு

குறிப்பு: 2010 இலிருந்து, தரவுகள் 2023 மார்ச் 15 அன்று தொகைமதிப்பு மற்றும் புள்ளிவிபரத் திணைக்களத்தினால் வெளியிடப்பட்ட மொ.உ.உ.நற்பத்தியின் மீள்தளப்படுத்தப்பட்ட மதிப்பீடுகளின் (2015 அடியாண்டு) அடிப்படையிலமைந்துள்ளன.

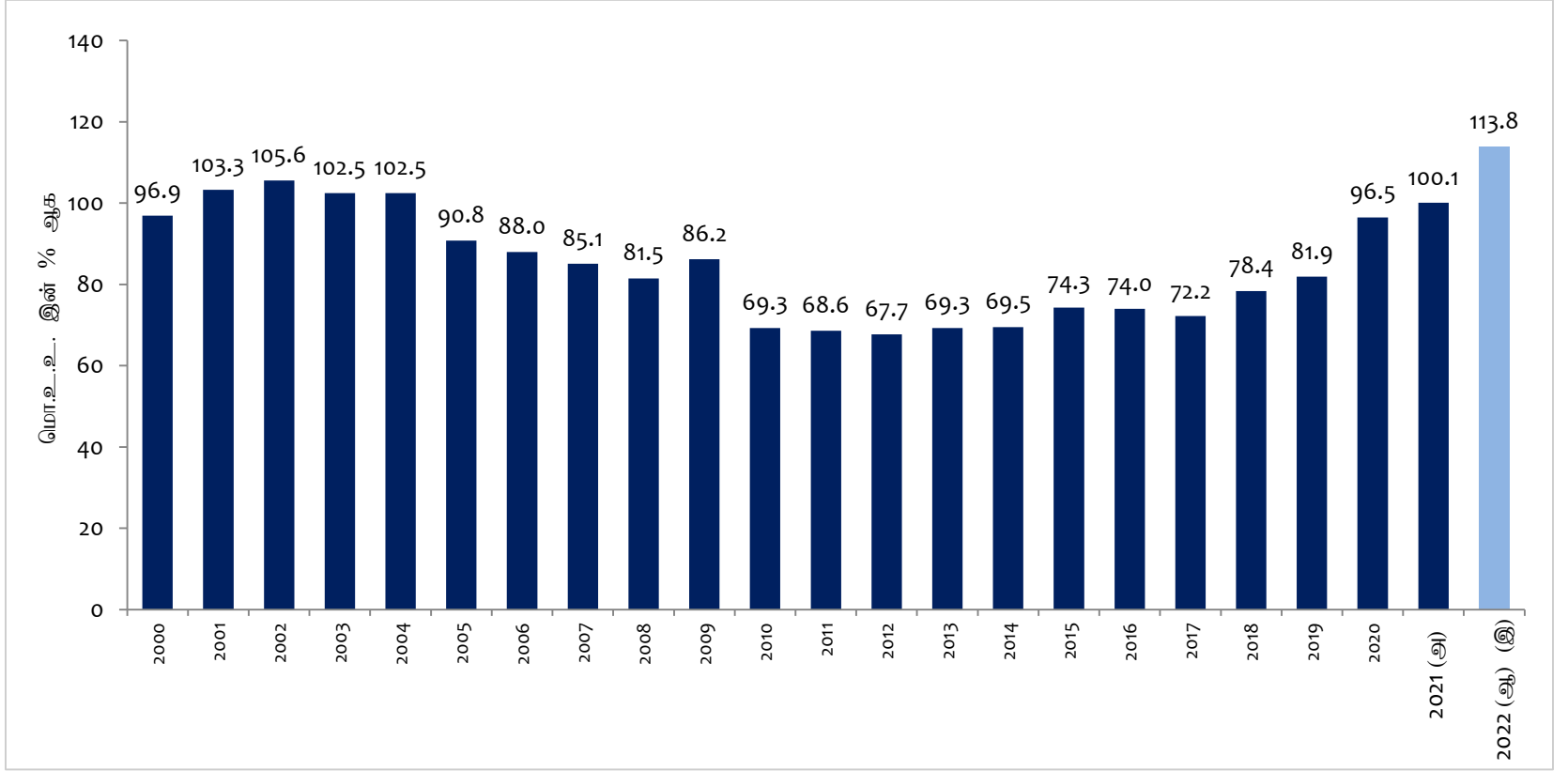
(அ) நிதி அமைச்சின்படி, 2020இற்கான வரவு செலவுத்திட்ட உரையில் அறிவிக்கப்பட்டவாறு 2019இன் இறைத்துறைப் புள்ளிவிபரங்கள் மீள்குறிப்பிடப்பட்டுள்ளன.

(ஆ) தற்காலிகமானது

இலங்கை மத்திய வங்கி  
பொருளாதார ஆராய்ச்சித் திணைக்களம்



# மத்திய அரசு படுகடன்



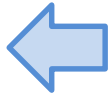
குறிப்பு: 2010 இலிருந்தான தகவல்கள் 2022 திசெம்பர் 15 அன்று தொகைமதிப்பு மற்றும் புள்ளிவிபரத் திணைக்களத்தினால் வெளியிடப்பட்ட மொ.உ.உ.ஹ்பத்தியின் மீள்தளப்படுத்தப்பட்ட மதிப்பீடுகளின் (2015 விலைகள்) அடிப்படையிலானவை ஆகும்.

மூலம்: நிதி அமைச்சு இலங்கை மத்திய வங்கி

(அ) திருத்தப்பட்டது

(ஆ) தற்காலிகமானது

(இ) இலங்கையின் வெளிநாட்டு பொதுப் படுகடன் பணிக்கொடுப்பனவுகள் தொடர்பில் 2022 ஏப்பிரல் 12 அன்று நிதி, பொருளாதார உறுதிப்பாடு மற்றும் தேசிய கொள்கைகள் அமைச்சினால் வெளியிடப்பட்ட இடைக்கால கொள்கை அறிவிப்பின் பின்னர் நிலுவையிலுள்ள பல்வேறு படுகடன் பணிக்கொடுப்பனவுகளை வெளிநின்ற மத்திய அரசு படுகடன் உள்ளடக்கவில்லை. இப்படுகடன் பணிக்கொடுப்பனவுகள் இடைக்காலக் கொள்கையின் பிரகாரம் மூலதனமாக்கப்பட வேண்டுமெனக் கருதப்பட்டு பாதிக்கப்பட்ட படுகடனின் நிலுவையிலுள்ள வட்டிக் கொடுப்பனவுகளினையும் இலங்கை அபிவிருத்தி முறிகளுடன் தொடர்புடைய பல்வேறு நிலுவையிலுள்ள வட்டிக் கொடுப்பனவுகளினையும் உள்ளடக்கியுள்ளன.



இலங்கை மத்திய வங்கி  
பொருளாதார ஆராய்ச்சித் திணைக்களம்

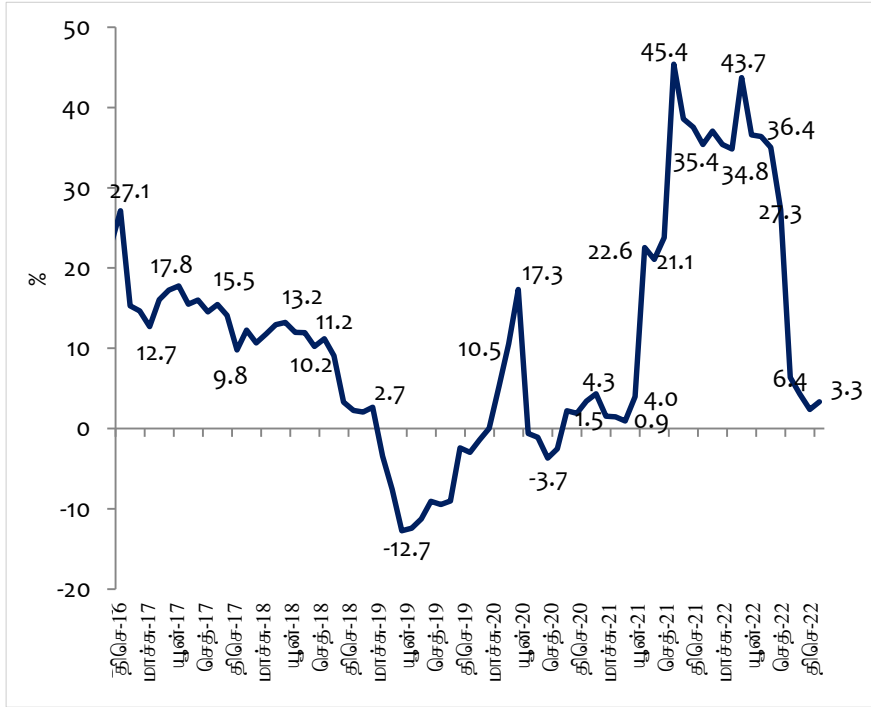
# நாணயத்துறை



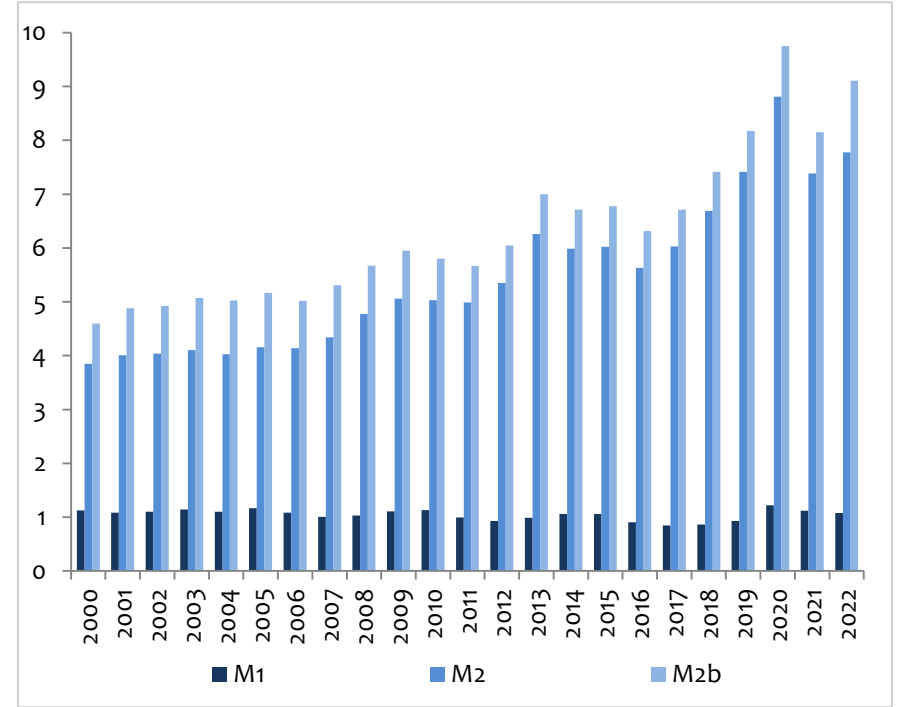
இலங்கை மத்திய வங்கி  
பொருளாதார ஆராய்ச்சித் திணைக்களம்

# ஒதுக்குப்பண வளர்ச்சியும் பணப்பெருக்கியும்

ஒதுக்குப்பண வளர்ச்சி (ஆண்டிற்கு ஆண்டு)



பணப்பெருக்கி



மூலம்: இலங்கை மத்திய வங்கி



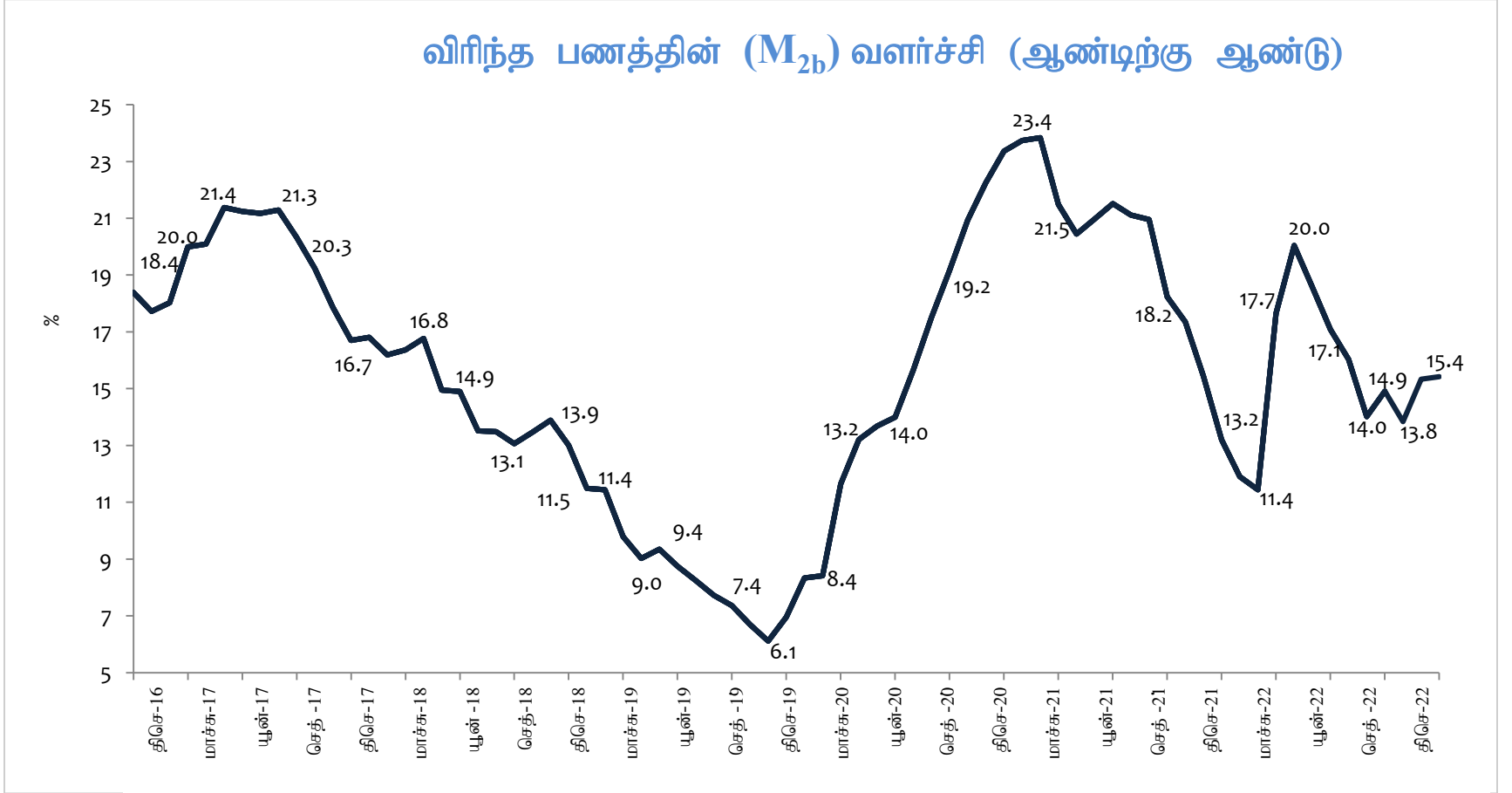
குறிப்பு: 2022 மாச்ச - மே வரையான காலப்பகுதியில் இலங்கை ரூபாவின் சடுதியான தேய்மானமானது அக்காலப்பகுதியில் நாணய மற்றும் கொடுகடன் கூட்டுக்களின் விரிவாக்கத்திற்கான முக்கிய காரணமாகத் தொடர்ந்தும் காணப்பட்டது.



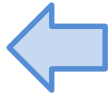
இலங்கை மத்திய வங்கி  
பொருளாதார ஆராய்ச்சித் திணைக்களம்

# விரிந்த பணத்தின் வளர்ச்சி

விரிந்த பணத்தின் ( $M_{2b}$ ) வளர்ச்சி (ஆண்டிற்கு ஆண்டு)



மூலம்: இலங்கை மத்திய வங்கி



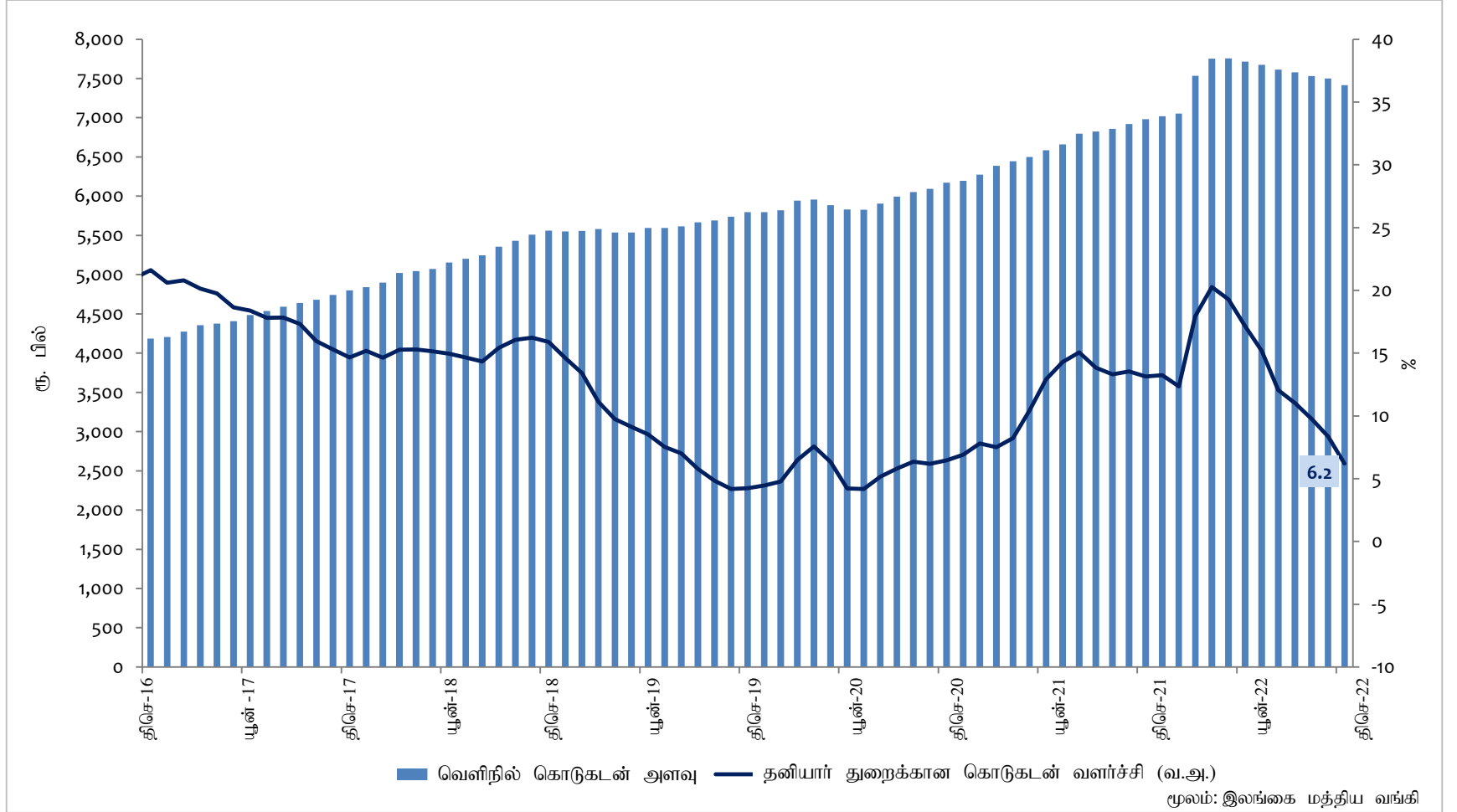
குறிப்பு: 2022 மாச்ச - மே வரையான காலப்பகுதியில் இலங்கை ரூபாவின் சடுதியான தேய்மானமானது அக்காலப்பகுதியில் நாணய மற்றும் கொடுகடன் கூட்டுக்களின் விரிவாக்கத்திற்கான முக்கிய காரணமாகத் தொடர்ந்தும் காணப்பட்டது.



இலங்கை மத்திய வங்கி  
பொருளாதார ஆராய்ச்சித் திணைக்களம்



# தனியார் துறைக்கான கொடுகடன்



மூலம்: இலங்கை மத்திய வங்கி

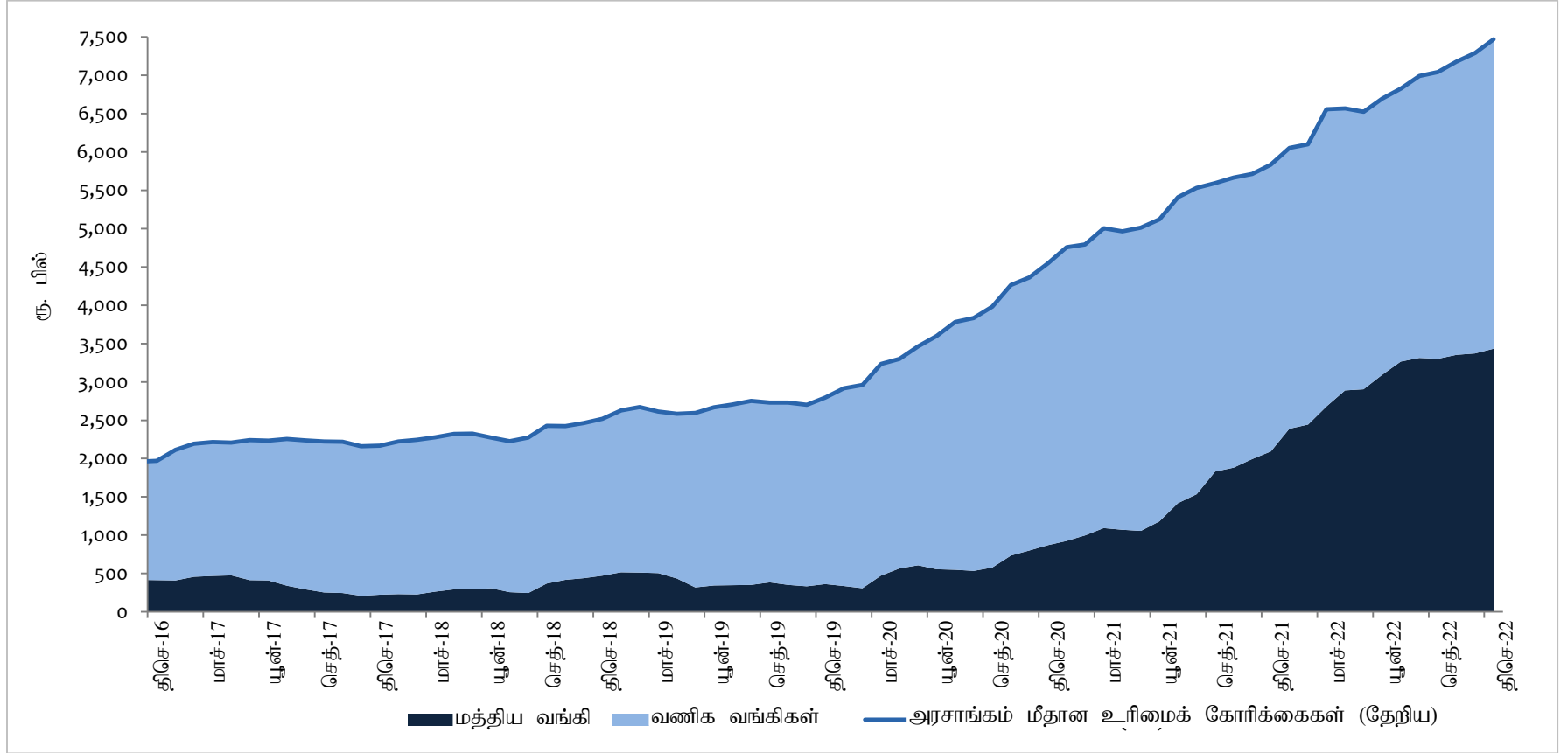


குறிப்பு: 2022 மார்ச் - மே வரையான காலப்பகுதியில் இலங்கை ரூபாவின் சடுதியான தேய்மானமானது அக்காலப்பகுதியில் நாணய மற்றும் கொடுகடன் கூட்டுக்களின் விரிவாக்கத்திற்கான முக்கிய காரணமாகத் தொடர்ந்தும் காணப்பட்டது.

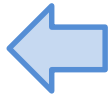


இலங்கை மத்திய வங்கி  
பொருளாதார ஆராய்ச்சித் திணைக்களம்

# அரசிற்கான தேறிய கொடுகடன்



மூலம்: இலங்கை மத்திய வங்கி

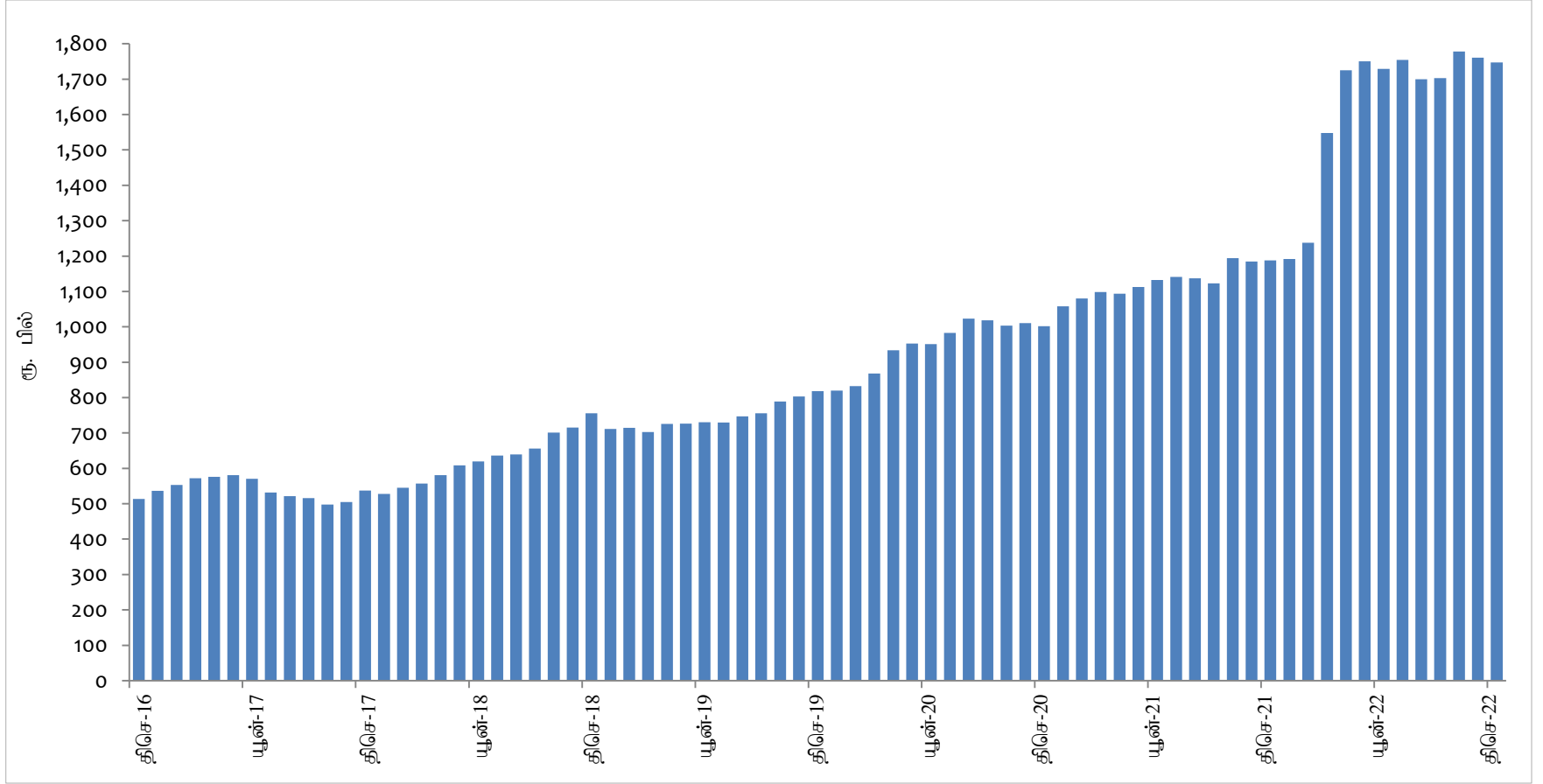


குறிப்பு: 2022 மாச்ச - மே வரையான காலப்பகுதியில் இலங்கை ரூபாவின் சடுதியான தேய்மானமானது அக்காலப்பகுதியில் நாணய மற்றும் கொடுகடன் கூட்டுக்களின் விரிவாக்கத்திற்கான முக்கிய காரணமாகத் தொடர்ந்தும் காணப்பட்டது.

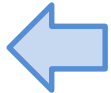


இலங்கை மத்திய வங்கி  
பொருளாதார ஆராய்ச்சித் திணைக்களம்

# அரசு கூட்டுத்தாபனங்களுக்கான கொடுகடன்



மூலம்: இலங்கை மத்திய வங்கி

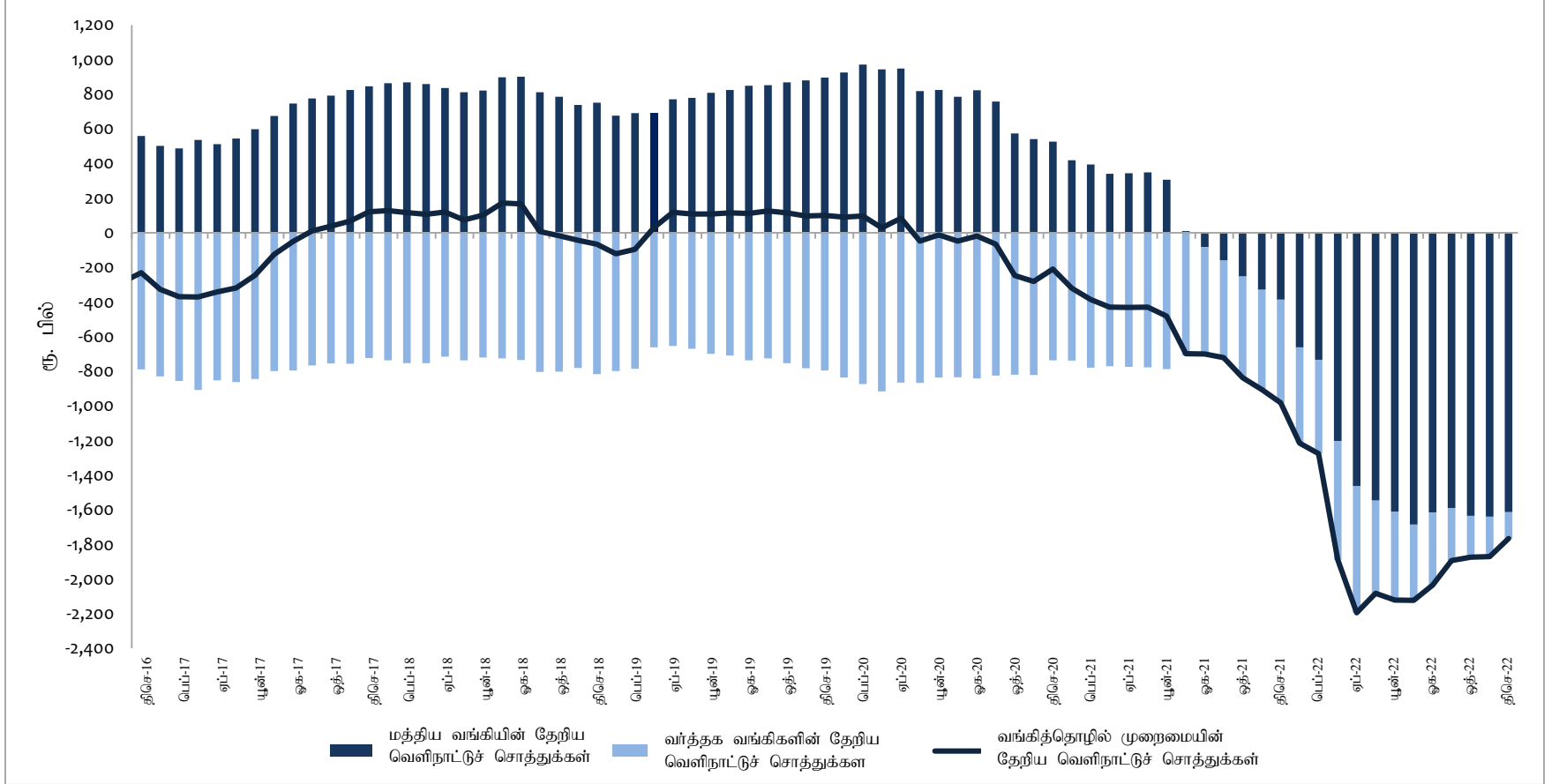


குறிப்பு: 2022 மார்ச் - மே வரையான காலப்பகுதியில் இலங்கை ரூபாவின் சடுதியான தேய்மானமானது அக்காலப்பகுதியில் நாணய மற்றும் கொடுகடன் கூட்டுக்களின் விரிவாக்கத்திற்கான முக்கிய காரணமாகத் தொடர்ந்தும் காணப்பட்டது.

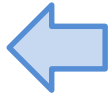


இலங்கை மத்திய வங்கி  
பொருளாதார ஆராய்ச்சித் திணைக்களம்

# தேறிய வெளிநாட்டுச் சொத்துக்கள்



மூலம்: இலங்கை மத்திய வங்கி

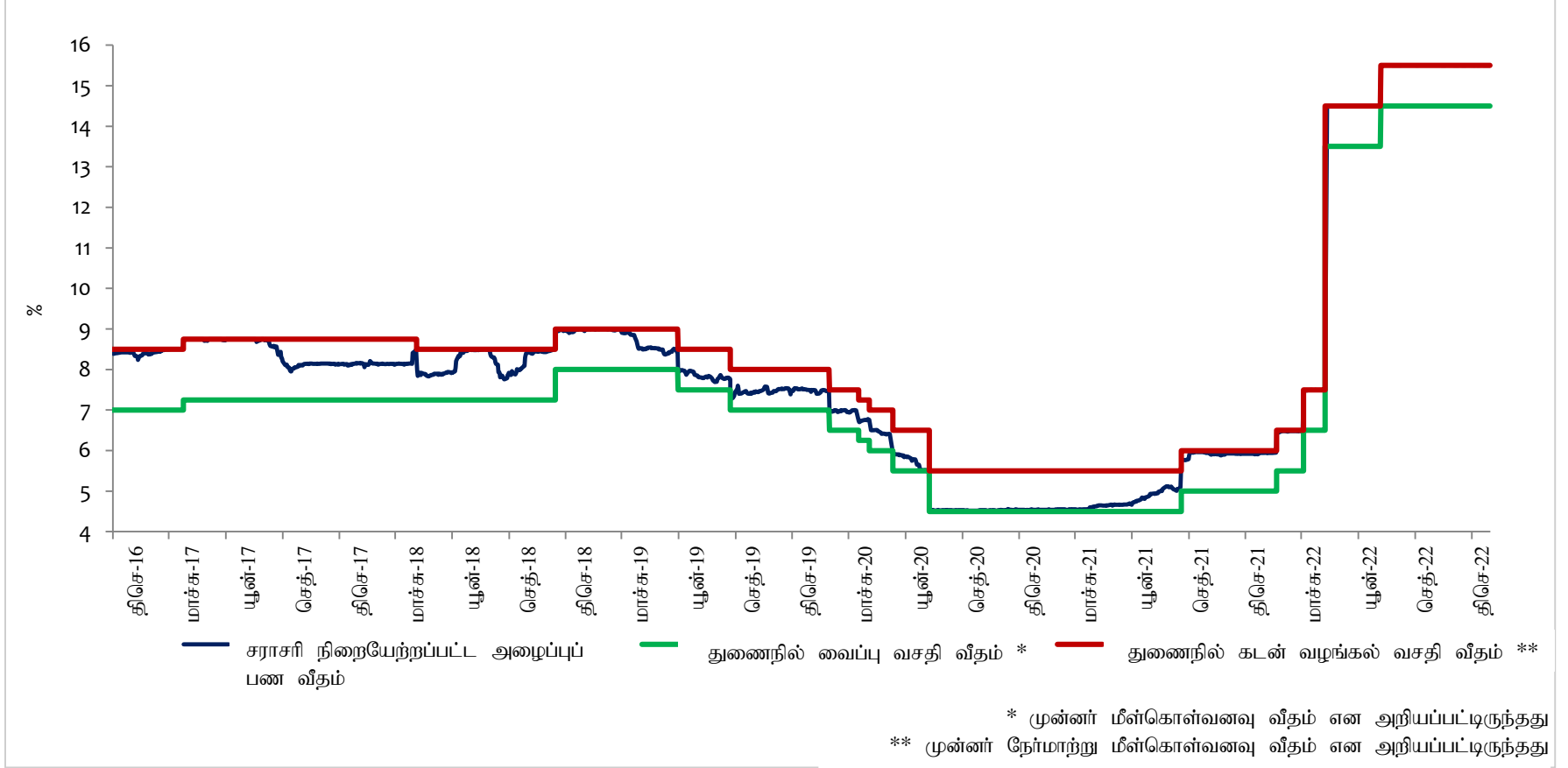


குறிப்பு: 2022 மார்ச்சு - மே வரையான காலப்பகுதியில் இலங்கை ரூபாவின் சடுதியான தேய்மானமானது அக்காலப்பகுதியில் நாணய மற்றும் கொடுகடன் கூட்டுக்களின் விரிவாக்கத்திற்கான முக்கிய காரணமாகத் தொடர்ந்தும் காணப்பட்டது.



இலங்கை மத்திய வங்கி  
பொருளாதார ஆராய்ச்சித் திணைக்களம்

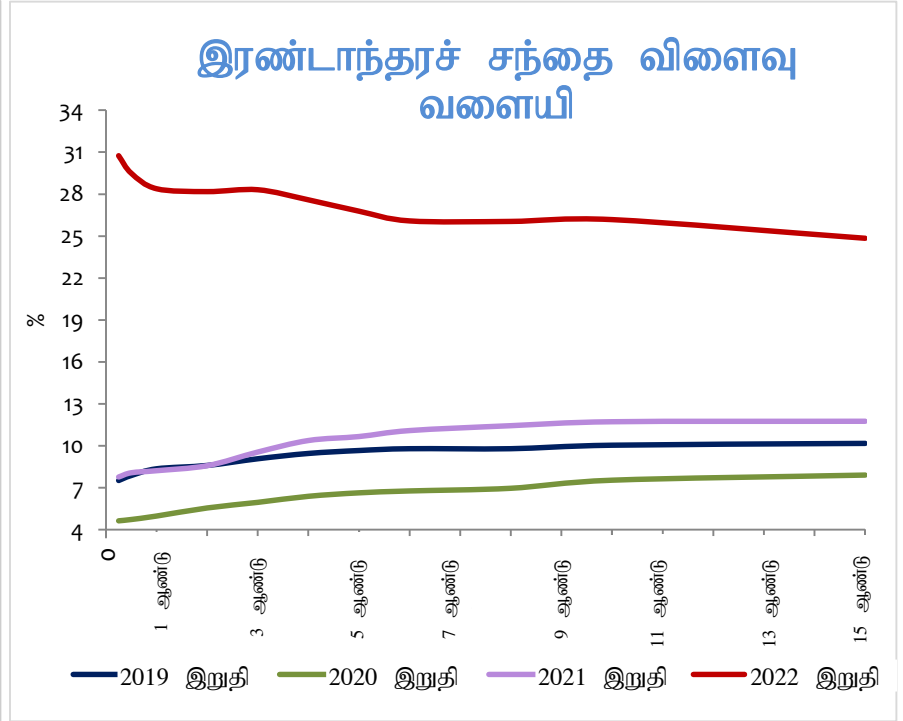
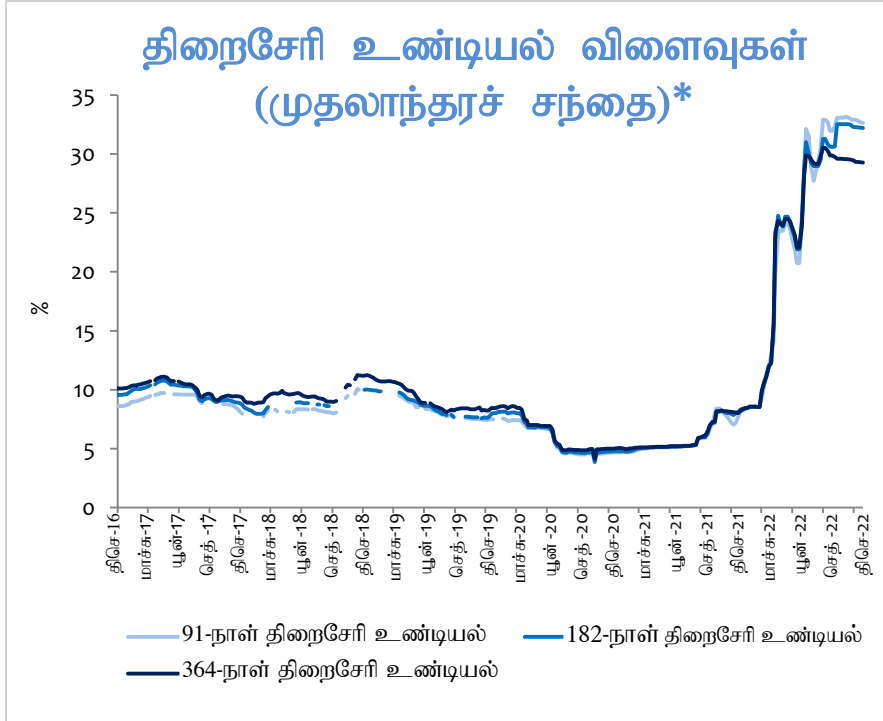
# கொள்கை வட்டி வீதங்கள் மற்றும் ஓரிருவ பணச்சந்தை வீதங்கள்



மூலம்: இலங்கை மத்திய வங்கி



# திறைசேரி உண்டியல் விளைவுகளும் விளைவு வளையியும்



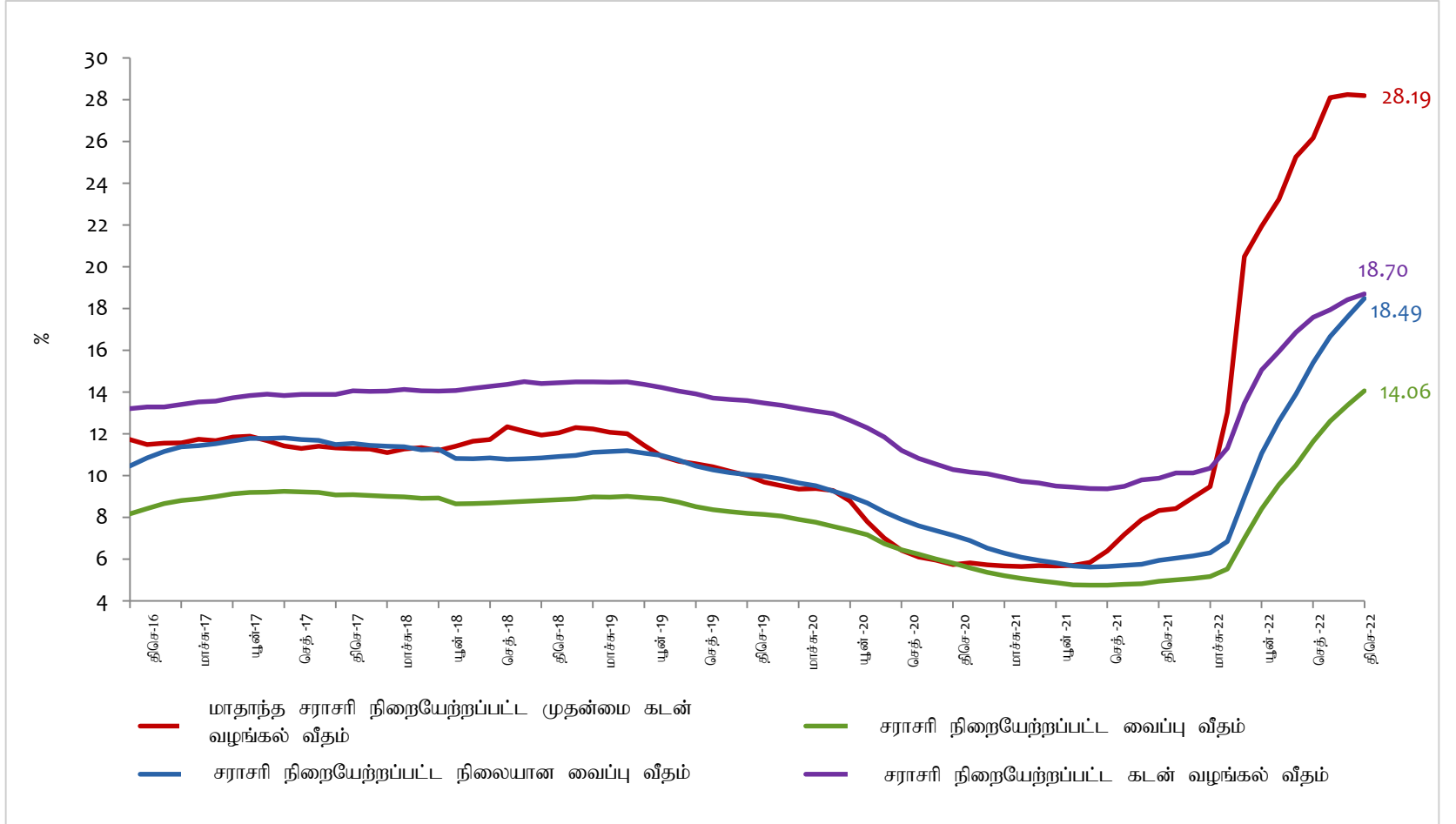
மூலம்: இலங்கை மத்திய வங்கி

\*விலைக்கோரல்கள் ஏற்றுக்கொள்ளப்படாமையினால் அல்லது பொருத்தமான முதிர்ச்சிக் காலங்களில் வழங்கப்படாமையினால் சில வாரங்களுக்கான விளைவு வீதங்கள் கிடைக்கப்பெறவில்லை.



இலங்கை மத்திய வங்கி  
பொருளாதார ஆராய்ச்சித் திணைக்களம்

# சந்தை வட்டி வீதங்கள்



மூலம்: இலங்கை மத்திய வங்கி



இலங்கை மத்திய வங்கி  
பொருளாதார ஆராய்ச்சித் திணைக்களம்

# நிதியியல் துறை

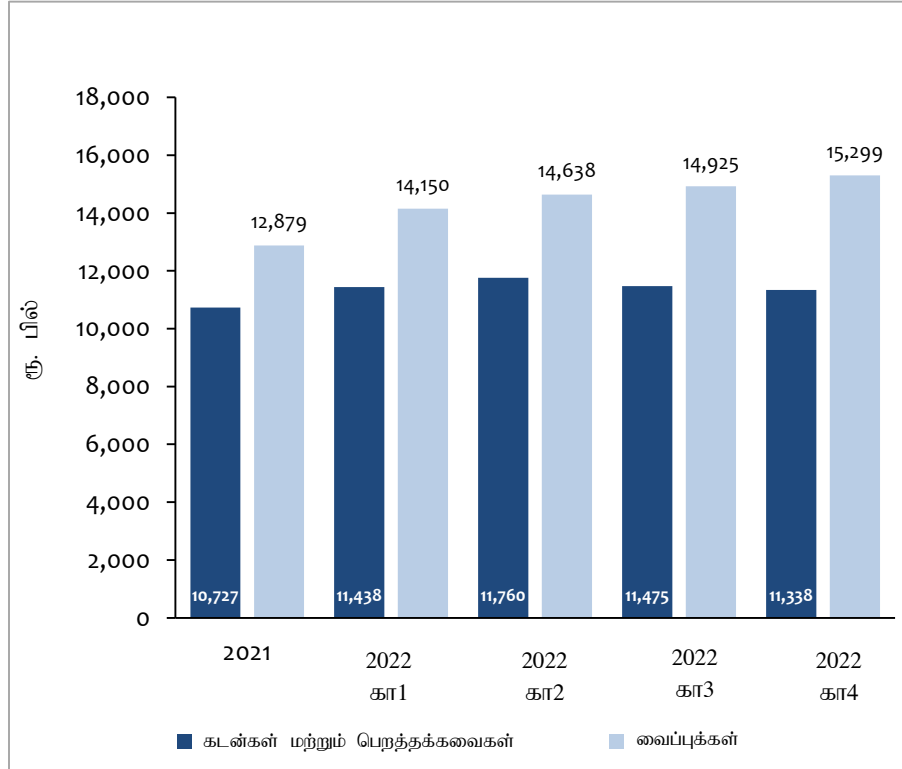


இலங்கை மத்திய வங்கி  
பொருளாதார ஆராய்ச்சித் திணைக்களம்

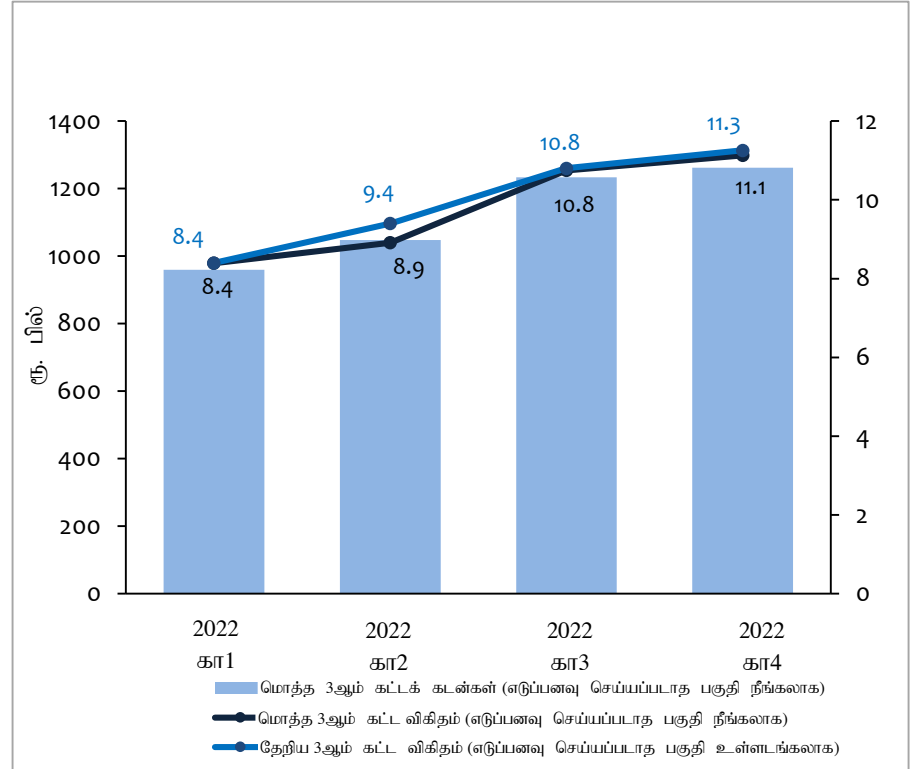


# வங்கித்தொழில் துறையின் குறிகாட்டிகள் (i)

வங்கித்தொழில் துறையின் சொத்துக்கள் மற்றும் பொறுப்புக்கள்

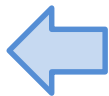


வங்கித்தொழில் துறையின் 3ஆம் கட்டக் கடன்கள்



மூலம்: இலங்கை மத்திய வங்கி

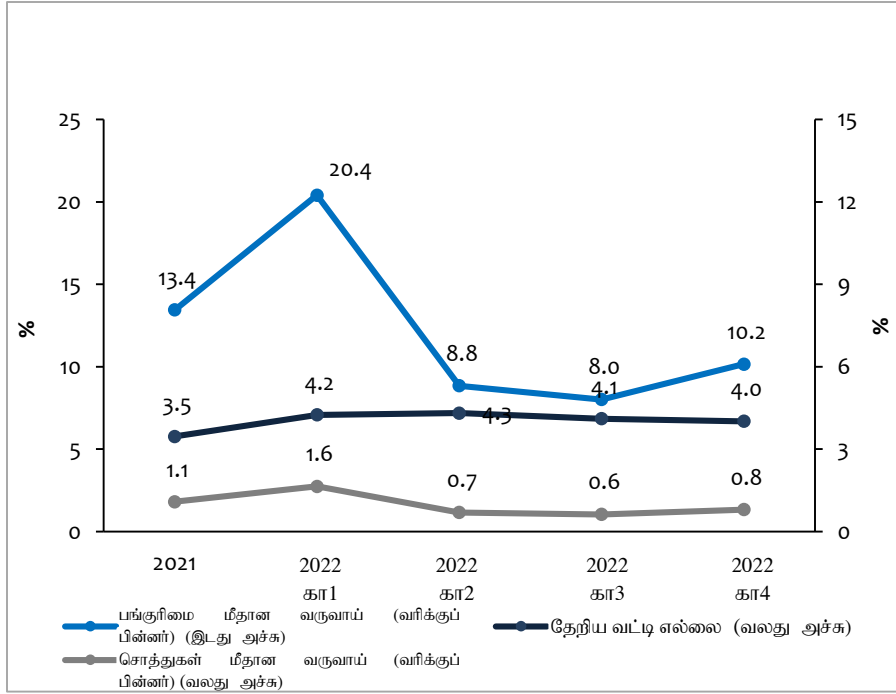
குறிப்பு: அறிக்கையிடப்பட்ட தரவுகள் இலங்கை நிதி அறிக்கையிடல் நியமத்தின் அடிப்படையிலமைந்துள்ளன.



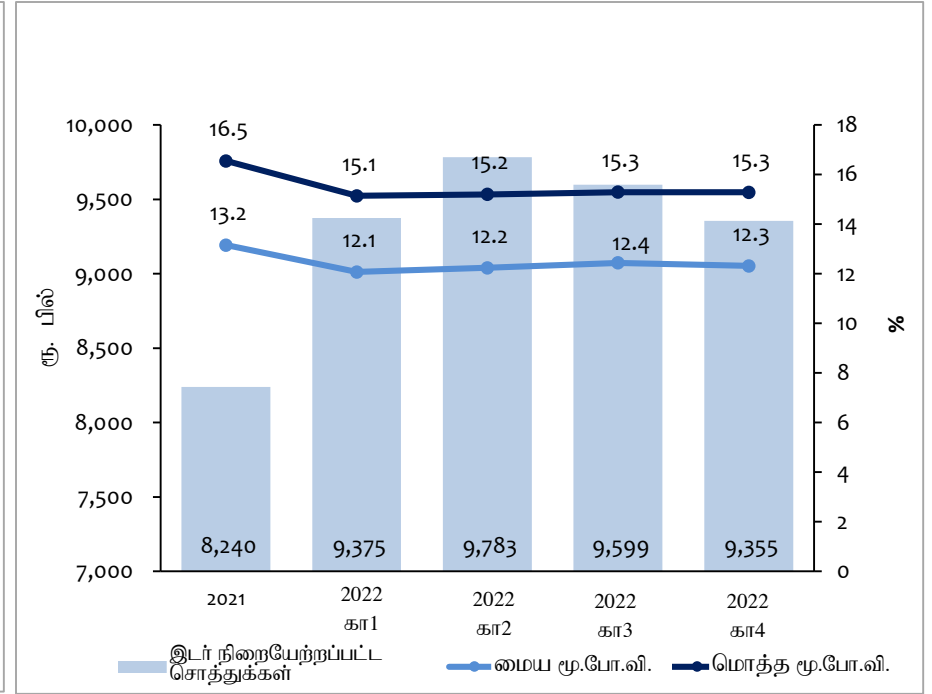
இலங்கை மத்திய வங்கி  
பொருளாதார ஆராய்ச்சித் திணைக்களம்

# வங்கித்தொழில் துறையின் குறிகாட்டிகள் (ii)

இலாபத்தன்மை குறிகாட்டிகள்



மூலதன போதுமாந்தன்மை விகிதங்கள்



மூலம்: இலங்கை மத்திய வங்கி

குறிப்பு: அறிக்கையிடப்பட்ட தரவுகள் இலங்கை நிதி அறிக்கையிடல் நியமத்தின் அடிப்படையிலமைந்துள்ளன.

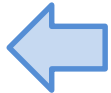
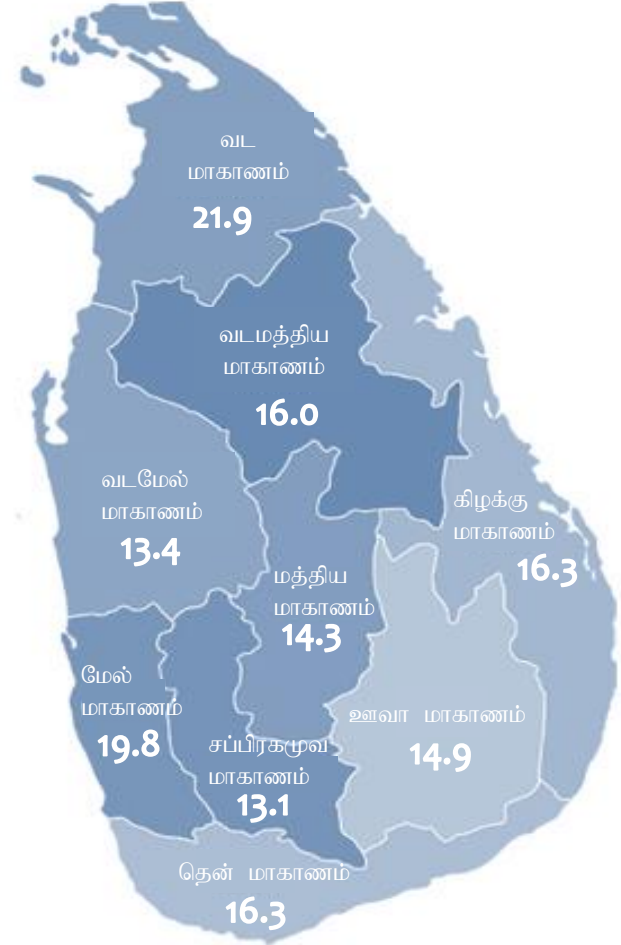
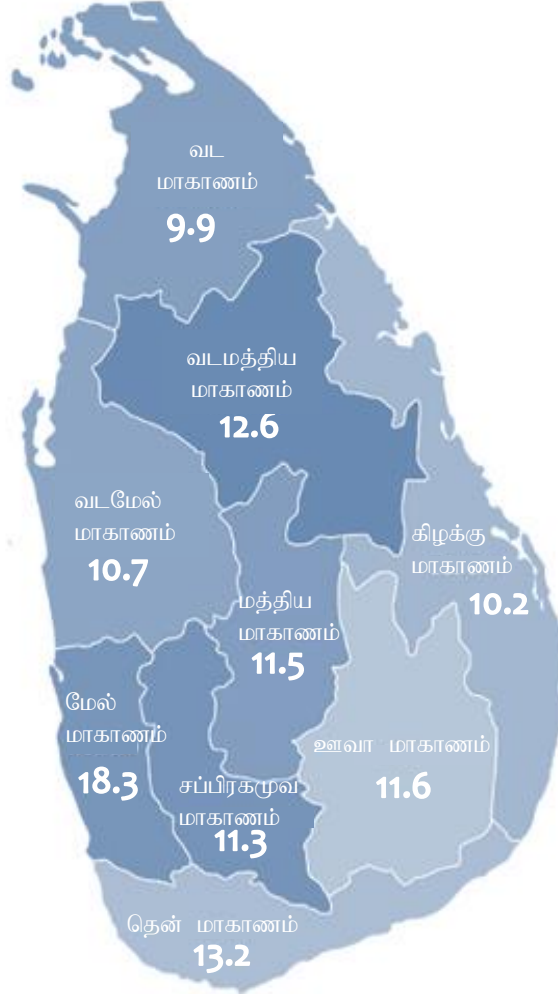


இலங்கை மத்திய வங்கி  
பொருளாதார ஆராய்ச்சித் திணைக்களம்

# மாகாண ரீதியான வங்கித்தொழில் அடர்த்தி\*

2009

2022 நான்காம் காலாண்டு

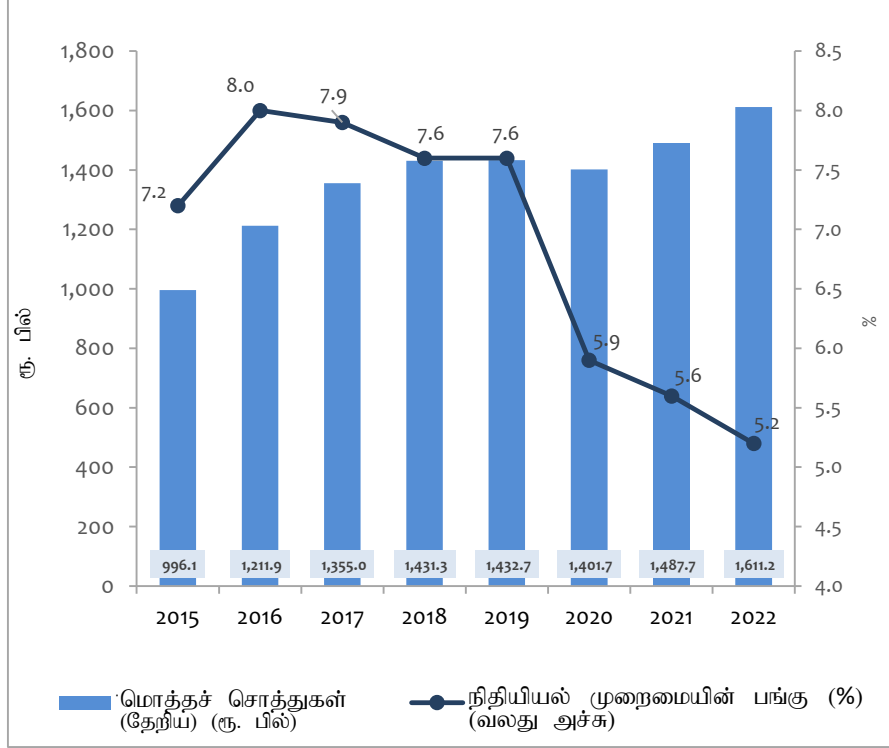


இலங்கை மத்திய வங்கி  
பொருளாதார ஆராய்ச்சித் திணைக்களம்

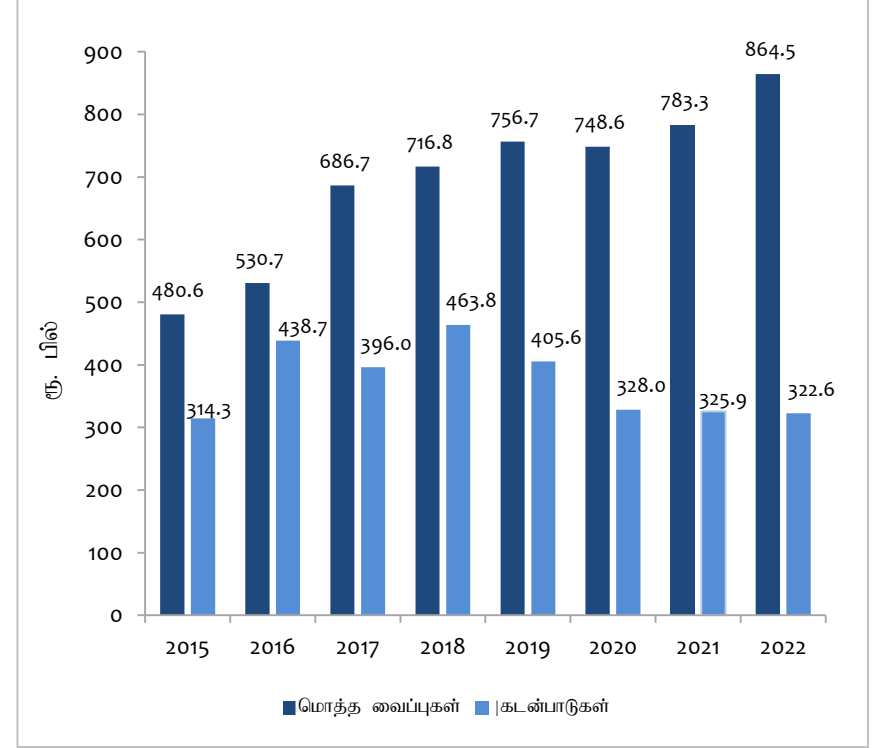
\*மாகாண ரீதியான வங்கித்தொழில் அடர்த்தி தொகைமதிப்பு மற்றும் புள்ளிவிபரத் திணைக்களத்தினால் வெளியிடப்பட்ட நடு ஆண்டுக் குடித்தொகை மதிப்பீடுகளின் அடிப்படையில் கணிப்பிடப்பட்டுள்ளது.

# வங்கியல்லா நிதியியல் துறையின் குறிகாட்டிகள் (i)

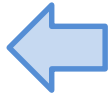
உரிமம்பெற்ற நிதிக்கம்பனிகள் மற்றும் சிறப்பியல்பு வாய்ந்த குத்தகைக் கம்பனிகள் துறையின் சொத்துக்கள்



உரிமம்பெற்ற நிதிக்கம்பனிகள் மற்றும் சிறப்பியல்பு வாய்ந்த குத்தகைக் கம்பனிகள் துறையின் மொத்த வைப்புக்கள் மற்றும் கடன்பாடுகள்\*



மூலம்: இலங்கை மத்திய வங்கி



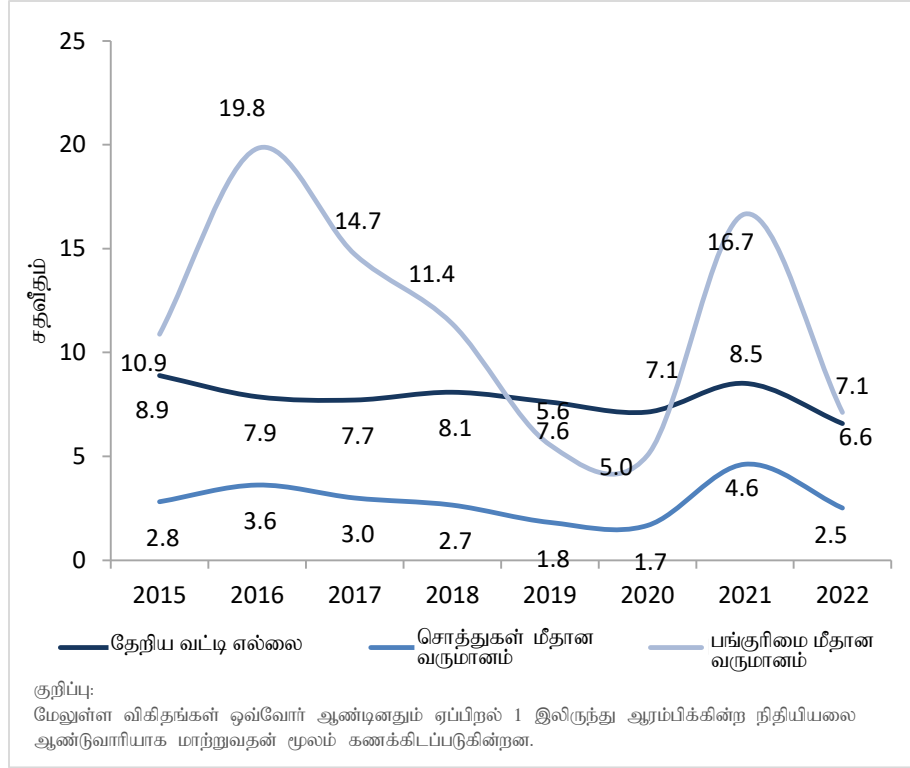
\* வைப்புக்கள் உரிமம்பெற்ற நிதிக் கம்பனிகளினால் மட்டும் திரட்டப்பட்டவையாகும்.



இலங்கை மத்திய வங்கி  
பொருளாதார ஆராய்ச்சித் திணைக்களம்

# வங்கியல்லா நிதியியல் துறையின் குறிகாட்டிகள் (ii)

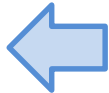
உரிமம்பெற்ற நிதிக்கம்பனிகள் மற்றும் சிறப்பியல்பு வாய்ந்த குத்தகைக் கம்பனிகள் துறையின் இலாபத்தன்மைக் குறிகாட்டிகள்



செயற்படா முற்பணங்கள்



மூலம்: இலங்கை மத்திய வங்கி

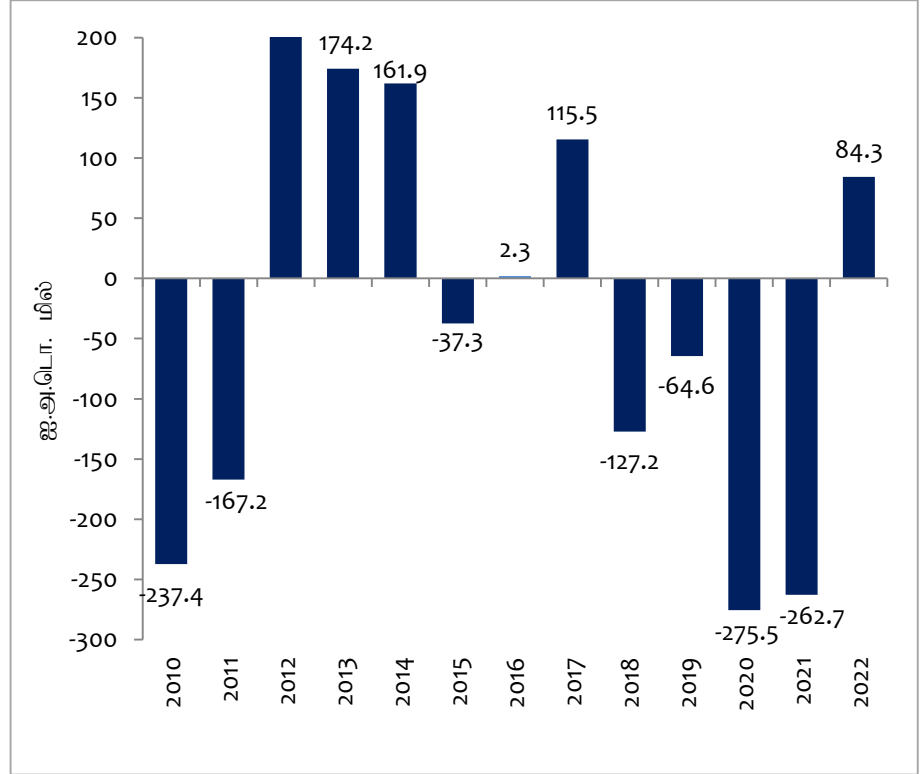
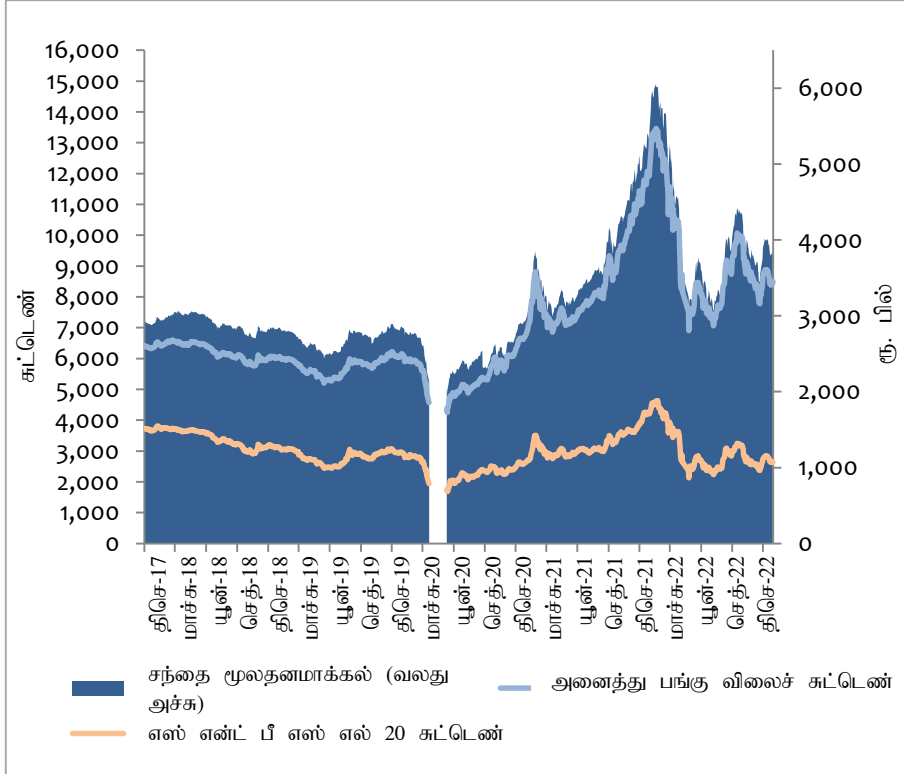


இலங்கை மத்திய வங்கி  
பொருளாதார ஆராய்ச்சித் திணைக்களம்

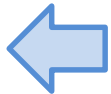
# பங்குச் சந்தையின் செயலாற்றம்

பங்கு விலைச் சுட்டெண்கள் மற்றும் சந்தை மூலதனமாக்கல் (அ)

இரண்டாந்தரச் சந்தைக்கான தேரிய வெளிநாட்டு உட்பாய்ச்சல்கள்



மூலம்: கொழும்பு பங்குப் பரிவர்த்தனை



(அ) கொவிட்-19 பரவலுடன் நாட்டில் நிலவிய நிலைமைகள் காரணமாக 2020 மாச்சு 23 தொடக்கம் 2020 மே 6 வரையான காலப்பகுதியில் கொழும்புப் பங்குப் பரிவர்த்தனை தொழிற்படவில்லை.



இலங்கை மத்திய வங்கி  
பொருளாதார ஆராய்ச்சித் திணைக்களம்

மேலேயுள்ள வரைபடத் தொகுப்பு இலங்கையின்  
பேரண்டப் பொருளாதாரத்தினையும் நிதியியல் சந்தைப்  
போக்குகளையும் சுருக்கமாகக் காண்பிக்கின்றது.  
இவ்வரைபடங்கள் மூலத் தரவுகளை உள்ளடக்கவில்லை.  
விரிவானதொரு தரவுத் தொகுப்பினை இலங்கை மத்திய  
வங்கியின் இணையத்தளத்திலிருந்து  
பெற்றுக்கொள்ளலாம். 2022இன் நான்காம்  
காலாண்டிற்கான தகவல்கள் தற்காலிகமானவையாகும்.

