

1. ජාතික ආදායම සහ ආර්ථික වර්ධනය

දළ දේශීය නිෂ්පාදිතයේ ප්‍රසාරණය තුළින් නිර්ණය කෙරෙන ආර්ථික වර්ධනය, 1999 වර්ෂයෙහි වූ සියයට 4.3 සිට 2000 වසරේදී සියයට 6.0 දක්වා ඉහළ ගියේය.

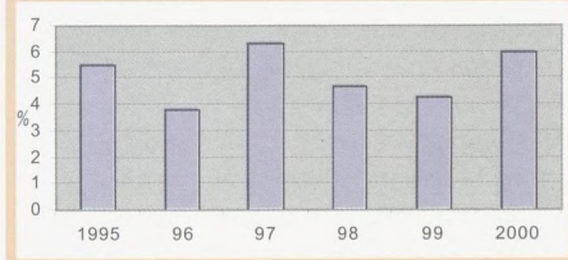
▲ මෙය ලෝක ආර්ථිකය සියයට 4.7 කින්ද, ලෝක වෙළඳම සියයට 12.5 කින්ද වශයෙන් ඇතිවූ ප්‍රසාරණයට ශ්‍රී ලංකා ආර්ථිකය සුභවාදී ලෙසින් දක්වූ ප්‍රතිචාරයක ප්‍රතිඵලය විය.

▲ සියළුම ප්‍රධාන අංශයන් තුළ වර්ධනය සටහන් වූ නමුදු ප්‍රධාන වශයෙන් අපනයනානුමුඛ කෘෂිකර්මය, නිමැවුම් කර්මාන්ත සහ වෙළඳ, ප්‍රවාහන සහ උපයෝගීතා වැනි සබැඳි සේවාවන්හි කැපී පෙනෙන වර්ධනයක් දක්නට ලැබිණ.

▲ සේවා අංශය, දළ දේශීය නිෂ්පාදිතයෙන් විශාලතම ප්‍රතිශතයකට දායක වූනු අතර, මීලඟ වැඩිම දායකත්වය ලැබුනේ අනුපිළිවෙලින් කෘෂිකර්මාන්තය සහ නිමැවුම් කර්මාන්ත යන අංශයන්ගෙනි.

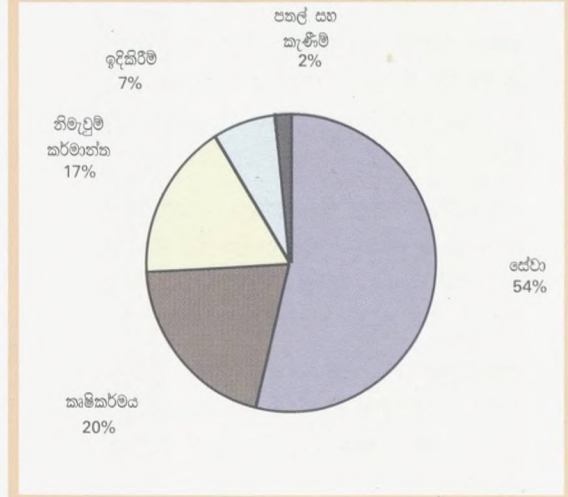
▲ ලෝක ආර්ථික වර්ධනයේ ඇස්තමේන්තුගත මන්දගාමීත්වය, ප්‍රමාද වූ මෝසම් කාලගුණික තත්ත්වයන් මගින් වන අයහපත් බලපෑම් සහ තාවකාලිකව ඉහළ ගිය පොලී අනුපාතයන් යන තත්ත්වයන් මධ්‍යයේ වුවද 2001 වර්ෂයේදී ආර්ථිකය සියයට 4.5 ක වර්ධනයක් සටහන් කරනු ඇතැයි අපේක්ෂිතය.

ආර්ථික වර්ධනය



1.1 රූප සටහන

2000 වසර තුළ ද.දේ.නි.ට ආංශික දායකත්වය



1.2 රූප සටහන