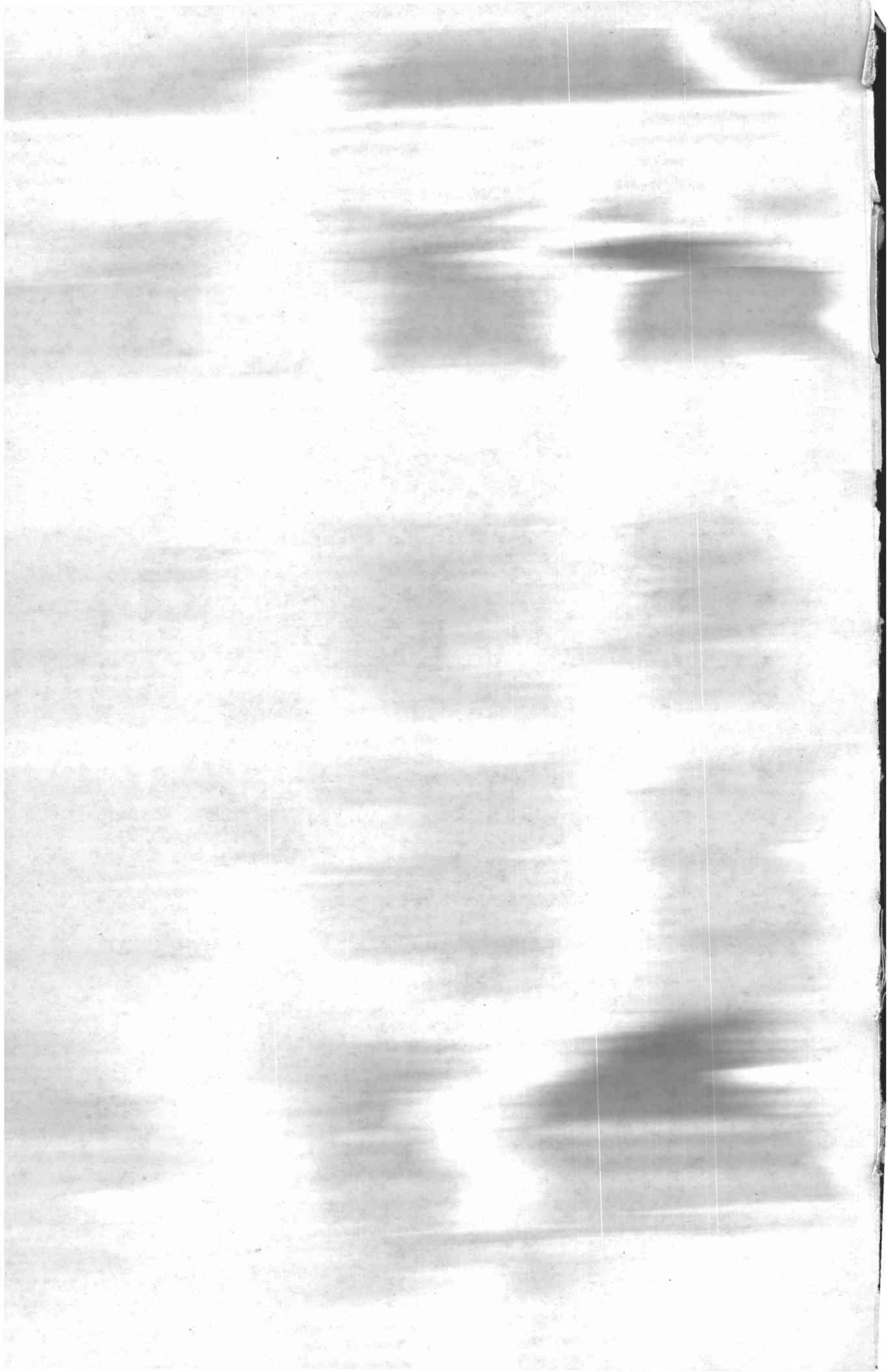


## තුන්වැනි කොටස

### මුදල් මණ්ඩලය විසින් 1992 දී උපයෝගී කරගනු ලැබූ ප්‍රධාන පරිපාලන විධිවිධාන.

	පිටුව
1. ණයවර ලිපි සම්බන්ධ සීමා අවශ්‍යතා - චක්‍රලේඛ අංක 3010	I
2. අත්තිකාරම් සඳහා මහබැංකුවේ පොලී අනුපාතික - චක්‍රලේඛ අංක 3032	II
3. වාණිජ බැංකු ණය - චක්‍රලේඛ අංක 3120	III
4. වාණිජ බැංකු ණය - චක්‍රලේඛ අංක 3131	IV
5. අත්තිකාරම් සඳහා මහ බැංකු පොලී අනුපාතික - චක්‍රලේඛ අංක 3231	V
6. අපනයන ණය ප්‍රතිමූල්‍ය ක්‍රමය - මෙහෙයුම් උපදෙස් අංක බීඩී/01/92	VI
7. සංචිත අවශ්‍යතා - මෙහෙයුම් උපදෙස් අංක බීඩී/02/92	VII
8. අපනයන ණය ප්‍රතිමූල්‍ය ක්‍රමය - මෙහෙයුම් උපදෙස් අංක බීඩී/03/92	X
9. අපනයන ණය ප්‍රතිමූල්‍ය පහසුකම් - මෙහෙයුම් උපදෙස් අංක බීඩී/05/92	XI
10. කේ කර්මාන්ත ශාලා හිමියන් සඳහා වූ විශේෂ ප්‍රතිමූල්‍ය පහසුකම මෙහෙයුම් උපදෙස් අංක බීඩී/06/92	XII
11. ආසියානු නිෂ්කාශන සංගමය (ආ.නි.සං) මෙහෙයුම් උපදෙස් අංක බීඩී/07/92	XIII
12. අපනයන ණය ප්‍රතිමූල්‍ය ක්‍රමය - මෙහෙයුම් උපදෙස් අංක බීඩී/09/92	XIV
13. සංචිත අවශ්‍යතා - මෙහෙයුම් උපදෙස් අංක බීඩී/10/92	XV
14. මැදි හා දිගුකාලීන ණයක්‍රමය - ප්‍රතිමූල්‍ය - මෙහෙයුම් උපදෙස් අංක බීඩී/12/92	XVIII
15. ආසියානු නිෂ්කාශන සංගමය මගින් කෙරෙන මෙහෙයුම් කටයුතු වලට අදාළ විදුලි පැවරුම් සඳහා බංගලිදේශ ටකා, ඉන්දියානු රුපියල් ඉරාන රියාල්, මියැන්මාර් ක්‍යාට්, තේපාල රුපියල් සහ පකිස්ථානු රුපියල් සඳහා මහ බැංකු එතැන් හා ඉදිරි විනිමය අනුපාතිකයන්.	XX
16. ආසියානු නිෂ්කාශන සංගමය මගින් කෙරෙන මෙහෙයුම් කටයුතු සඳහා වාණිජ බැංකු විනිමය අනුපාතිකයන්.	XXII
17. වාණිජ බැංකුවලින් විදේශීය ව්‍යවහාර මුදල් නෝට්ටු මිලදී ගැනීම සඳහා මහ බැංකුවේ විනිමය අනුපාතිකයන්	XXIV



චක්‍ර ලේඛ අංක 3010

බැංකු කටයුතු දෙපාර්තමේන්තුව,  
ශ්‍රී ලංකා මහ බැංකුව,  
තැ. පෙ. 590,  
කොළඹ 1.  
1992 පෙබරවාරි 21

සියළුම වාණිජ බැංකු වෙත,

**ණයවර ලිපි සම්බන්ධ සීමා අවශ්‍යතා**

1992 පෙබරවාරි 24 වෙනි දින සිට ක්‍රියාත්මක වන පරිදි, 1989 ජුනි 15 වෙනි දින හා අංක 2311 දරන අපගේ චක්‍රලේඛයෙහි දක්වා ඇති, වෛද්‍ය එක්ස් කිරණ (බිට්එන් අංක 3701.10) සඳහා ප්‍රයෝජනයට ගනු ලබන සේයාපට ආනයනය සඳහා පනවා තිබූ, ණයවර ලිපි සම්බන්ධ සියයට 100 ක මුදල් සීමා අවශ්‍යතාවයෙන් නිදහස් කරනු ලබන බව වාණිජ බැංකුවලට මෙයින් දැනුම් දෙනු ලැබේ.

එම්.බී.දිසානායක.  
ප්‍රධාන ගණකාධිකාරී.

එච්.එන්.එස්. කරුණාතිලක.  
අධිපති.

චක්‍රලේඛ අංක 3032

බැංකු කටයුතු දෙපාර්තමේන්තුව  
ශ්‍රී ලංකා මහ බැංකුව  
තැ. පෙ. 590  
කොළඹ 01  
1992 මාර්තු 27

සියළුම වාණිජ බැංකු වෙත,

**අන්තිකාරම් සඳහා මහ බැංකුවේ පොළී අනුපාතික**

1992 මාර්තු 31 වැනි දින සිට ක්‍රියාත්මක වන පරිදි මහ බැංකුව විසින් දෙනු ලබන අන්තිකාරම් සඳහා අය කරනු ලබන පොළී අනුපාතික පහත සඳහන් අයුරින් වන බව වාණිජ බැංකුවලට මෙයින් දැනුම් දෙනු ලැබේ.

- (1) මහ බැංකුව විසින් වාණිජ බැංකුවලට දෙනු ලබන
  - (අ) රජයේ සහ රජය සහතික කළ සුරැකුම්පත් සහ
  - (ආ) වාණිජ හා නිෂ්පාදන ණයවලට අදාළ භාවිතීය පොරොන්දු නෝට්ටු යන

මධ්‍යතනවලින් ආරක්ෂිත අන්තිකාරම් සඳහා පොළී අනුපාතිකය වර්ෂයකට සියයට 17 ක් වන්නේය.

- (ii) අපනයන ණය ප්‍රතිමූල්‍ය ක්‍රමය යටතේ වාණිජ බැංකුවලට දෙනු ලබන මහ බැංකු ප්‍රතිමූල්‍ය ණය සඳහා පොළී අනුපාතික i වැනි ගණය සඳහා වර්ෂයකට සියයට 17 ක් සහ ii ගණය සඳහා වර්ෂයකට සියයට 12 ක් වන්නේය. ඉහත සඳහන් ගණ දෙක යටතේ වාණිජ බැංකුවලට අවසර දී ඇති ආන්තිකයන් පිළිවෙලින් වර්ෂයකට සියයට 2 ක් සහ සියයට 2.8 ක් වන්නේය.
- (iii) අනුමත බෝග වගාකිරීම සඳහා දෙනු ලබන ප්‍රතිමූල්‍ය ණය සඳහා මහබැංකුව විසින් අය කරනු ලබන පොළී අනුපාතිකය වර්ෂයකට සියයට 8 1/2 ක් වන අතර වාණිජ බැංකුවලට අවසර දී ඇති ආන්තිකය වර්ෂයකට සියයට 7 1/2 ක් වන්නේය.
- (iv) සහතික මිල ක්‍රමය යටතේ සහ පදනම් මිල ක්‍රමය යටතේ වෙළඳ ද්‍රව්‍ය මිලට ගැනීම හා ගබඩාකර තැබීම සඳහා මහ බැංකුව විසින් අය කරනු ලබන පොළී අනුපාතිකය වර්ෂයකට සියයට 9 ක් වන්නේය.

2. 1991 දෙසැම්බර් 19 වැනි දින හා අංක 2966 දරණ චක්‍රලේඛය මෙයින් ඉවත් කරනු ලැබේ.

එම්.බී.දිසානායක  
ප්‍රධාන ගණකාධිකාරී

එච්.එන්.එස්. කරුණාතිලක  
අධිපති

චක්‍රලේඛ අංක 3120

බැංකු කටයුතු දෙපාර්තමේන්තුව,  
ශ්‍රී ලංකා මහ බැංකුව,  
තැ. පෙ. 590,  
කොළඹ.  
1992 ජූලි 28

සියළුම වාණිජ බැංකු වෙත,

**වාණිජ බැංකු ණය**

වාණිජ බැංකු අත්තිකාරම් සහ ණයවර ලිපි සඳහා වන, සීමා අවශ්‍යතාවයන් සම්බන්ධයෙන්, අපගේ 1989 ජූනි 15 වෙනි දින හා අංක 2311 දරන චක්‍රලේඛයට, වාණිජ බැංකුවල අවධානය යොමු කරවනු ලැබේ.

1989 මැයි 31 වෙනි දිනට පැවති අත්තිකාරම් මට්ටමට, පෞද්ගලික අංශයට ලබාදුන් සහ නොබේරා ඉතිරිව ඇති අත්තිකාරම් ප්‍රමාණය සීමා කිරීමේ අවශ්‍යතාවය, 1992 අගෝස්තු 3 වෙනි දින සිට ක්‍රියාත්මක වන පරිදි ඉවත් කරන ලද බව වාණිජ බැංකු වෙත මෙයින් දන්වා සිටිනු ලැබේ.

එම්. බී. දිසානායක  
ප්‍රධාන ගණකාධිකාරී.

එච්. බී. දිසානායක  
අධිපති.

චක්‍රලේඛ අංක 3131

බැංකු කටයුතු දෙපාර්තමේන්තුව,  
ශ්‍රී ලංකා මහ බැංකුව,  
තැ. පෙ. 590,  
කොළඹ.  
1992 අගෝස්තු 13

සියළුම වාණිජ බැංකු වෙත,

**වාණිජ බැංකු ණය**

1989 ජූනි 15 වැනි දින හා අංක 2311 දරන අපගේ චක්‍රලේඛයට හා පිළිවෙලින් 1989 නොවැම්බර් 14, 1990 ජනවාරි 17, 1990 මාර්තු 30 සහ 1992 ජූලි 28 දිනැති අංක 2417, 2465, 2515 සහ 3120 දරන අපගේ චක්‍රලේඛයන් මගින් සඳහන් කර ඇති, අතිරේක සංශෝධනයන් කෙරෙහි වාණිජ බැංකුවල අවධානය යොමු කරවනු ලැබේ.

ඉහත චක්‍රලේඛවල සඳහන් භාණ්ඩ ආනයනය සඳහා වූ ණයවර ලිපි සම්බන්ධ 100% මුදල් සීමා අවශ්‍යතාවය, වහාම ක්‍රියාත්මක වන පරිදි ඉවත් කරන ලද බව වාණිජ බැංකුවලට මෙයින් දන්වා සිටිනු ලැබේ.

එම්.බී.දිසානායක  
ප්‍රධාන ගණකාධිකාරී.

එච්.බී.දිසානායක  
අධිපති.

චක්‍රලේඛ අංක 3231

බැංකු කටයුතු දෙපාර්තමේන්තුව  
ශ්‍රී ලංකා මහ බැංකුව  
තැ. පෙ. 590  
කොළඹ - 1.  
1992 දෙසැම්බර් 07

සියළුම වාණිජ බැංකු වෙත,

**අන්තිකාරම් සඳහා මහ බැංකුවේ පොළී අනුපාතික**

1992 දෙසැම්බර් 15 වෙනි දින සිට ක්‍රියාත්මක වන පරිදි මහ බැංකුව විසින් දෙනු ලබන අන්තිකාරම් සඳහා අය කරනු ලබන පොළී අනුපාතික පහත සඳහන් අයුරින් වන බව වාණිජ බැංකුවලට මෙයින් දැනුම් දෙනු ලැබේ.

- (1) මහ බැංකුව විසින් වාණිජ බැංකුවලට දෙනු ලබන:
  - (අ) රජයේ සහ රජය සහතික කළ සුරැකුම්පත් : සහ
  - (ආ) වාණිජ හා නිෂ්පාදන ණයවලට අදාළ භාවිතීය පොරොන්දු නෝට්ටු

යන මධ්‍යම වලින් ආරක්ෂිත අන්තිකාරම් සඳහා පොළී අනුපාතිකය වර්ෂයකට සියයට 17 ක් වන්නේය.

- (ii) අපනයන ණය ප්‍රතිමූල්‍ය ක්‍රමය යටතේ වාණිජ බැංකුවලට දෙනු ලබන මහ බැංකු ප්‍රතිමූල්‍ය ණය සඳහා පොළී අනුපාතික i වැනි ගණය සඳහා වර්ෂයකට සියයට 18 ක් සහ ii ගණය සඳහා වර්ෂයකට සියයට 15 ක් වන්නේය.

ඉහත සඳහන් ගණ දෙක යටතේ වාණිජ බැංකුවලට අවසර දී ආන්තිකය එක් එක් ගණය සඳහා වර්ෂයකට සියයට 1.5 ක් වන්නේය.

- (iii) අනුමත බෝග වගා කිරීම සඳහා දෙනු ලබන ප්‍රතිමූල්‍ය ණය සඳහා මහ බැංකුව විසින් අය කරනු ලබන පොළී අනුපාතිකය වර්ෂයකට සියයට 10.5 ක් වන අතර, වාණිජ බැංකුවලට අවසර දී ඇති ආන්තිකය වර්ෂයකට සියයට 6 ක් වන්නේය.

- (iv) සහතික මිල ක්‍රමය යටතේ සහ පදනම් මිල ක්‍රමය යටතේ වෙළඳ ද්‍රව්‍ය මිලට ගැනීම සහ ගබඩාකර තැබීම සඳහා මහ බැංකුව විසින් අය කරනු ලබන පොළී අනුපාතිකය වර්ෂයකට සියයට 11 ක් වන්නේය.

2. 1992 මාර්තු 27 වෙනි දින අංක 3032 දරණ චක්‍රලේඛය මගින් ඉවත් කරනු ලැබේ.

එම්.බී.දිසානායක  
ප්‍රධාන ගණකාධිකාරී

එච්.බී.දිසානායක  
අධිපති

මෙහෙයුම් උපදෙස් අංක බීඩී/01/92

බැංකු කටයුතු දෙපාර්තමේන්තුව,  
ශ්‍රී ලංකා මහ බැංකුව,  
කොළඹ 1.  
1992 ජනවාරි 13

සියළුම වාණිජ බැංකු වෙත,

**අපනයන ණය ප්‍රතිමූල්‍ය ක්‍රමය**

1991 සැප්තැම්බර් 04 වෙනි දින හා අංක බීඩී/13/91 දරන අපගේ මෙහෙයුම් උපදෙස්වලට වැඩිමනත්ව 1992 ජනවාරි 16 වෙනි දින සිට ක්‍රියාත්මක වන පරිදි අපනයන ණය ප්‍රතිමූල්‍ය පහසුකමෙහි ii වෙනි ගණය යටතේ පහත සඳහන් අයිතමයන් සඳහා ප්‍රතිමූල්‍ය ලබාගත හැකි බව වාණිජ බැංකුවලට මෙයින් දන්වා සිටිනු ලැබේ.

1. ප්‍රකාශන
2. නානකාමර ද්‍රව්‍ය සහ අංගෝපකරණ
3. කපොක්
4. ගෘහ භාණ්ඩ
5. ධීවර බෝට්ටු
6. රසායනික ද්‍රව්‍ය
7. වාණිජශීලී කෙල් සහ සාරයන්.
8. ගෘහස්ථ උපකරණ
9. ආගමික උපකරණ
10. කොකෝවා කෙඳි
11. යන්ත්‍රෝපකරණ
12. බීජ වර්ග (එළවළු හා මල්)

i වෙනි ගණය යටතේ වර්ග කරණ ලද මුස්ලිම් කෙඳි සහ කුරුඳු පොතු සඳහා ප්‍රතිමූල්‍ය පහසුකම්, අපනයන ණය ප්‍රතිමූල්‍ය පහසුකමෙහි ii වෙනි ගණය යටතේ දැන් ලබාගත හැකිය.

කණින ලද අවස්ථාවේ පවතින සිලිකා සඳහා අවශ්‍ය ප්‍රතිමූල්‍ය පහසුකම්, ණය ක්‍රමයෙහි i වෙනි ගණය යටතේ ලබාගත හැකිය.

එම්.බී.දිසානායක  
ප්‍රධාන ගණකාධිකාරී.



මෙහෙයුම් උපදෙස් අංක: බීඩී/02/92

ශ්‍රී ලංකා මහ බැංකුව,  
බැංකු කටයුතු දෙපාර්තමේන්තුව,  
තැ. පෙ. 590,  
කොළඹ 1.  
1992 ජනවාරි 20.

සියළුම වාණිජ බැංකු වෙත,

**සංචිත අවශ්‍යතා**

ඉහත කරුණ පිළිබඳව, ශ්‍රී ලංකා මහ බැංකුවේ මුදල් මණ්ඩලය විසින් මුදල් නීති පනතේ (ලංකා නීතිමය අණපනතකි 422 වෙති පරිච්ඡේදය) 10 ඇ, 93, 94, 96 සහ 97 ඡේද යටතේ සඳහන් කර ඇති සහ 1992 ජනවාරි 13 දිනැති අංක 697/6 දරණ ශ්‍රී ලංකා ප්‍රජාතාන්ත්‍රික සමාජවාදී ජන රජයේ අති විශේෂ ගැසට් පත්‍රයේ පළ කරන ලද නිවේදනය කෙරෙහි ඔබගේ අවධානය යොමු කරවනු ලැබේ.

2. සෑම වාණිජ බැංකුවක් විසින්ම සංශෝධිත 'ඇ' රෙගුලාසියට අනුව සියලුම ඉල්ලුම් තැන්පතු, කාලීන තැන්පතු සහ ඉතිරිකිරීමේ තැන්පතු සඳහා එකී මුළු තැන්පතු වලින් සියයට දහ හතරක (14) ට සමාන ප්‍රමාණයක සංචිත පවත්වා ගැනීම අවශ්‍ය වේ.

3. වාණිජ බැංකුවක් විසින්, මහ බැංකුවේ තබා ගතයුතු සංචිත අවශ්‍යතාවයන් රුපියල් තැන්පතු වලින් පවත්වා ගත හැකිය. කෙසේවුවද එය කල හැක්කේ.

(අ) එවැනි බැංකුවක් සිය වත්කම් වශයෙන් දරනු ලබන ශ්‍රී ලංකාවේ ව්‍යවහාර මුදල් නොවිටු හා කාසිවලින්, එහි මුලු තැන්පතු වගකීම් වලින් සියයට 2 කට වැඩි හා ඉක්මවූ ප්‍රමාණයක් අවශ්‍ය සංචිතවල කොටසක් වශයෙන් පවත්වාගෙන යාමෙන් හා

(ආ) මුළු කාලීන හා ඉතුරුම් තැන්පතු වගකීම් වෙනුවෙන් අවශ්‍ය සංචිත වලින් දහයෙන් එකකට නොවැඩි ප්‍රමාණයක්, එවැනි බැංකුවක් එහි වත්කම් වශයෙන් දරනු ලබන ලංකා සංවර්ධන මූල්‍ය සංස්ථාව විසින් නිකුත් කළ බැඳුම්කර වලින් තබා ගැනීමෙනි.

ඉහත රෙගුලාසිය 1992 ජනවාරි මස 24 වෙනි දින සිට ක්‍රියාත්මක වන අතර, මෙම දිනයේ සිට සෑම වාණිජ බැංකුවක් විසින්ම සිය තැන්පතු වගකීම් මේ සමඟ අමුණා ඇති පෝර්මයට අනුව වාර්තා කිරීම අවශ්‍ය වේ.

එම්. බී. දිසානායක.  
ප්‍රධාන ගණකාධිකාරී.

උපලේඛනය

(වාර්තා කිරීමේ පෝරමය)

තැන්පතු වගකීම් පිළිබඳ සතිපතා වාර්තාව

1992 ..... ව්‍යාපාර කටයුතු අවසන් කෙරෙන  
බදාදා දිනට \* 1 .....

..... වෙන්  
(බැංකුවේ නම)

වෙත: ප්‍රධාන ගණකාධිකාරී  
ශ්‍රී ලංකා මහ බැංකුව  
කොළඹ 0 1.

ඉහත සඳහන් දිනයේ ව්‍යාපාර කටයුතු අවසන් කෙරෙන විට බැංකුවේ පොත්පත්වල පැවති තැන්පතු ශේෂයන් පදනම්කරගෙන තැන්පතු වගකීම් ප්‍රමාණයන් පහත වාර්තා කර ඇත.

ඉල්ලුම් තැන්පතු  (i)	දින 90 ක කාලයක් නොඉක්ම වන කාලීන තැන්පතු  (ii)	(ii) කීරුවේ සඳහන් නොවන කාලීන තැන්පතු සහ ඉතුරුම් තැන්පතු  (iii)
		* 2 තැන්පතු සහතික ..... වෙනත්
එකතුව		

අවශ්‍ය සංචිත

1992 ..... සිකුරාදායින් ආරම්භ වන සතිය සඳහා

1. ....% රුපියල් ..... රු. ....

(ඉල්ලුම්, කාලීන සහ ඉතුරුම් තැන්පතු)  
(i) + (ii) + (iii)

2. අවශ්‍ය මුළු සංචිත ප්‍රමාණය ..... රු. ....

3. (i) ලංකා සංවර්ධන මූල්‍ය සංස්ථාව විසින් රු. ....  
 නිකුත්කර ඇති බැඳුම්කරවල වටිනාකම  
 (එවැනි බැඳුම්කරවල වටිනාකම, මුළු කාලීන සහ  
 ඉතුරුම් තැන්පතු වලට අදාළ සංචිත ප්‍රමාණයෙන්  
 දහයෙන් එකකට වැඩි නොවිය යුතුය.  
 (එනම් අයිතමයන් (ii) සහ (iii)
- (ii) තැන්පතු වගකීම් වලින් සියයට 2 කට වැඩි හා රු. ....  
 ඉක්ම වූ ප්‍රමාණයකින් පවත්වාගෙන යනු ලබන  
 ශ්‍රී ලංකාවේ ව්‍යවහාර මුදල් තෝට්ටු හා කාසි
4. මහ බැංකුවේ තබා ගතයුතු තැන්පතු සඳහා වූ මුළු රු. ....  
 සංචිත අවශ්‍යතාවය (2-3)

ඉහත ප්‍රකාශනය සත්‍ය බවත්, මෙම බැංකුවේ පොත්පත් වලට අනුකූලවන බවත්  
 ඉහත සඳහන් තැන්පතු වගකීම් යටතේ දක්වා ඇති ඉලක්කම් එම කරුණ සම්බන්ධයෙන් මහ  
 බැංකුවේ මුදල් මණ්ඩලය විසින් නියම කර ඇති රෙගුලාසිවලට අනුකූල වන බවත් මම/අපි  
 මෙයින් සහතික කරමි/කරමු.

දිනය:.....  
 නිලධාරියාගේ අත්සන.

\* 1. බදාදා දිනය බැංකු නිවාඩු දිනයක් නම් එය කපා හැර ඊට ආසන්නතම පෙර  
 වැඩ කරන දිනය ඇතුළත් කරන්න.

\* 2. නිකුත් කළ හා බේරුම්කර නොමැති තැන්පතු සහතිකපත්වල මුහුණත වටිනාකම

සටහන: (අ) ඉල්ලුම් තැන්පතු යනු අනුමත කළ අයිරාවත් වෙනුවෙන් ඇති හර ශේෂයන්  
 අඩු නොකර, ජංගම ගිණුම්වල පවතින මුළු බැර ශේෂයන්

(ආ) වාණිජ බැංකු හැර, ජාතික සංවර්ධන බැංකුව, ලංකා සංවර්ධන මූල්‍ය  
 සංස්ථාව, ජාතික ඉතිරිකිරීමේ බැංකුව සහ අනෙකුත් මූල්‍ය ආයතනවල ඇති  
 තැන්පතු, අවශ්‍ය සංචිත පවත්වා ගැනීම සඳහා නියමිත අනුපාතිකයන්  
 යටතේ ගණනය කළ යුතුය.

(ඇ) සියළුම මුදල් ප්‍රමාණයන් ආසන්නතම රුපියලට දැක්විය යුතුය.

මෙහෙයුම් උපදෙස් අංක බීඩී/03/92

බැංකු කටයුතු දෙපාර්තමේන්තුව,  
ශ්‍රී ලංකා මහ බැංකුව,  
තැ. පෙ. 590,  
කොළඹ 1.  
1992 ජනවාරි 28

සියළුම වාණිජ බැංකු වෙත,

**අපනයන ණය ප්‍රතිමූලය ක්‍රමය**

1991 අප්‍රියෙල් 01 දිනැති අංක බීඩී/08/91 දරන මෙහෙයුම් උපදෙස්වල 3 වෙනි අයිතමය ඉටු කොට,

ඉහත ණය ක්‍රමය සඳහා කාණ්ඩ 1 යටතේ මහ බැංකුවෙන් සැපයෙන ප්‍රතිමූලය ප්‍රමාණය, ණයවර ලිපියේ හෝ නිශ්චිත අපනයන ඇණවුමෙහි නැ. වී. ස. වටිනාකමින් සියයට 60 ක උපරිමයක් දක්වා පමණක් වන අතර, එය වාණිජ බැංකු විසින් ලබාදුන් ණය ප්‍රමාණයට වැඩි නොවිය යුතුය.

යන ඡේදය ඇතුළත් විය යුතු බව, ඔබ වෙත මෙයින් දන්වා සිටිනු ලැබේ.

මෙම සංශෝධනය 1992 පෙබරවාරි 03 දින සිට ක්‍රියාත්මක වේ.

එම්. බී. දිසානායක  
ප්‍රධාන ගණකාධිකාරී.

මෙහෙයුම් උපදෙස්:- බීඩී/05/92

බැංකු කටයුතු දෙපාර්තමේන්තුව,  
ශ්‍රී ලංකා මහ බැංකුව,  
තැ. පෙ. 590,  
කොළඹ 1.  
1992 මාර්තු 27

සියළුම වාණිජ බැංකු වෙත,

**අපනයන ණය ප්‍රතිමූල්‍ය පහසුකම**

1986 ජූනි 2 දින සහ අංක බීඩී/10/86 දරන මෙහෙයුම් උපදෙස්වලට ඔබගේ අවධානය යොමු කරවනු ලැබේ.

ඉහත සඳහන් මෙහෙයුම් උපදෙස්වල 7 වෙනි අයිතමයට අදාල, වසරකට සියයට 4 ක් වූ පොලී ප්‍රතිදානය ගෙවීම, 1992 මාර්තු 31 දින සිට බලපැවැත්වෙන පරිදි මහ බැංකුව විසින් අත්හිටුවන ලද බව වාණිජ බැංකු වෙත මෙයින් දන්වා සිටිනු ලැබේ.

1992 මාර්තු 30 වෙනි දිනය ද ඇතුළත්ව, එදින තෙක් ලබාදුන් ප්‍රතිමූල්‍ය ණයවලට අදාල පොලී ප්‍රතිදාන අයදුම්පත්, 1992 සැප්තැම්බර් 30 වෙනි දින දක්වා පමණක් බාරගනු ලැබේ.

එම්. බී. දිසානායක  
ප්‍රධාන ගණකාධිකාරී.

සියළුම වාණිජ බැංකු වෙත,

**තේ කර්මාන්තශාලා හිමියන් සඳහා වූ විශේෂ ප්‍රතිමූල්‍ය පහසුකම**

නිෂ්පාදනය පවත්වාගෙන යෑමට සහ තේ කර්මාන්ත ශාලාවලට කුඩා තේ වතු හිමියන් විසින් සපයන ලද අමු තේ දළ වෙනුවෙන් ඇති හිඟ මුදල් ගෙවීම සඳහා, තේ කම්හල් හිමියන් අතර බෙදාහැරීමට, තේ බ්‍රෝකර් ආයතන හතකට සපයන ලද අත්තිකාරම් වෙනුවෙන්, විශේෂ ප්‍රතිමූල්‍ය පහසුකමක්, මහ බැංකුව විසින් වාණිජ බැංකුවලට අනුමත කර ඇත.

යෝජිත පහසුකම සම්බන්ධ නියමයන් හා කොන්දේසි පහත සඳහන් පරිදි වේ.

1. පහත දැක්වෙන ලියකියවිලි ඉදිරිපත් කළ යුතු බවට වාණිජ බැංකුවලින් ඉල්ලා සිටිනු ලැබේ.
  - අ. නිසි ලෙස මුද්දර ඇලවූ ණය ගිවිසුම.
  - ආ. ඉල්ලුම් පොරොන්දු නෝට්ටුව.
  - ඇ. ගනුදෙනුකරුගේ භාවිතීය පොරොන්දු නෝට්ටුව.
2. වර්ෂයකට සියයට 3 ක ණය දීමේ ආන්තිකය සමග මහ බැංකුවේ ප්‍රතිමූල්‍ය පොළී අනුපාතිකය වර්ෂයකට සියයට 17 ක් වේ.
3. ප්‍රතිමූල්‍ය සම්බන්ධ ආරම්භක කාලපරිච්ඡේදය මාස 6 කි. කෙසේ වෙතත් මාස 18 ක සම්පූර්ණ කාලයක් දක්වා, එක් වතාවකදී මාස 6 කට වැඩි නොවන කාලයක් සඳහා, වාණිජ බැංකුවක ඉල්ලීම මත ප්‍රතිමූල්‍ය දීර්ඝ කළ හැකිය. එවැනි එක් එක් අවස්ථාවලදී ප්‍රතිමූල්‍ය දීර්ඝ කිරීම සඳහා, ඉහත 1(අ) සහ (ඇ) හි දක්වා ඇති ලියකියවිලි ඉදිරිපත් කළ යුතුය.
4. කිසියම් අවස්ථාවකදී ඉතිරිව ඇති ප්‍රතිමූල්‍ය ණය ප්‍රමාණය, ගනුදෙනුකරුගෙන් අයවීමට ඇති ප්‍රමාණය නොඉක්මවිය යුතුය.

තේ බ්‍රෝකර් ආයතන හත විසින්, පෞද්ගලික අංශයේ තේ වලින් මෙහෙයවනු ලබන ප්‍රමාණය පදනම් කරගෙන ප්‍රතිමූල්‍ය බෙදාහැරීමට, මහා භාණ්ඩාගාරය විසින් තීරණය කර ඇති නිසා, එක් එක් බ්‍රෝකර් ආයතනයට අවශ්‍ය ප්‍රතිමූල්‍ය ප්‍රමාණය, උක්ස් පණිවුඩයක් මගින්, ශ්‍රී ලංකා මහ බැංකුවේ ප්‍රධාන ගණකාධිකාරී වෙත දන්වා එවීමට, සහ ඉහත කාරණය සඳහා ඔවුන්ගේ ගනුදෙනුකරුවන්ට අරමුදල් මුදාහැරීමට ප්‍රථම, ප්‍රතිමූල්‍ය තිබෙන බවට තහවුරුවක් ලබාගන්නා ලෙසට, වාණිජ බැංකුවලින් මෙයින් ඉල්ලා සිටිනු ලැබේ.

එම්.බී. දිසානායක  
ප්‍රධාන ගණකාධිකාරී.

මෙහෙයුම් උපදෙස් අංක බීඩී/07/92

බැංකු කටයුතු දෙපාර්තමේන්තුව,  
ශ්‍රී ලංකා මහ බැංකුව,  
තැ.පෙ. 590,  
කොළඹ 1.  
1992 අප්‍රියෙල් 23.

සියළුම වාණිජ බැංකු වෙත,

**ආසියානු නිෂ්කාශන සංගමය (ආ. නි. ස.)**

1975 ඔක්තෝබර් 10 වෙනි දින අංකක බීසී/59/75 සහ 1980 සැප්තැම්බර් 19 වෙනි දින අංක බීඩී/39/80 දරණ අපගේ මෙහෙයුම් උපදෙස්වලට වැඩිමනක්ව, නැවත දැනුම් දෙන තුරු ඉන්වොයිස් වටිනාකම පරිවර්තය ව්‍යවහාර මුදල් වලින් ප්‍රකාශ කර ඇති ඉන්දියාව සමඟ සිදුකෙරෙන භාණ්ඩ ආනයන හා අදායන ආනයන සම්බන්ධ ගනුදෙනු පියවීමට ඔවුන්ගේ ගනුදෙනුකරුවන්ට ආසියානු නිෂ්කාශන සංගමයේ (ආ. නි. ස.) ක්‍රියාවලියට පිටස්තරව ඉඩදීම පිළිබඳව විරුද්ධතාවයක් නොමැති බව, වාණිජ බැංකුවලට මෙයින් දන්වා සිටිනු ලැබේ.

**එම්.බී.දිසානායක**  
ප්‍රධාන ගණකාධිකාරී.

මෙහෙයුම් උපදෙස් අංක බීඩී/09/92

බැංකු කටයුතු දෙපාර්තමේන්තුව,  
ශ්‍රී ලංකා මහ බැංකුව,  
තැ.පෙ. 590,  
කොළඹ 1.  
1992 අගෝස්තු 13.

සියළුම වාණිජ බැංකු වෙත,

**අපනයන ණය ප්‍රතිමූලය ක්‍රමය**

1991 සැප්තැම්බර් 4 වෙනි දින හා අංක බීඩී/13/91 දරන අපගේ මෙහෙයුම් උපදෙස් වලට, සියලුම වාණිජ බැංකුවල අවධානය යොමුකරවනු ලැබේ.

එක් එක් අපනයන අයිතමයන් සඳහා එක් එක් තනි අපනයන කරුවකු වෙත පනවන ලද රුපියල් දශ ලක්ෂ 10 ක උපරිම සීමාව, 1992 දෙසැම්බර් 01 වෙනි දින සිට ක්‍රියාත්මක වන පරිදි ඉවත් කළ බව, වාණිජ බැංකු වෙත මෙයින් දක්වා සිටිනු ලැබේ. කෙසේ වුවද ඉහත ණය ක්‍රමයේ කාණ්ඩ ii යටතේ, ස්වර්ණාභරණ හා තේ මලු සම්බන්ධ සීමාවන් එලෙසම පවතිනු ඇත.

එම්.බී.දිසානායක  
ප්‍රධාන ගණකාධිකාරී.



මෙහෙයුම් උපදෙස් අංක බීඩී/10/92.

බැංකු කටයුතු දෙපාර්තමේන්තුව,  
ශ්‍රී ලංකා මහ බැංකුව  
තැ.පෙ. 590,  
කොළඹ 01.  
1992 අගෝස්තු 18

සියළුම වාණිජ බැංකු වෙත,

**සංචිත අවශ්‍යතා**

ඉහත කරුණු පිළිබඳව ශ්‍රී ලංකා මහ බැංකුවේ මුදල් මණ්ඩලය විසින් මුදල් නීති පණතේ (ලංකා නීතිමය අණපණත්, 422 වෙනි පරිච්ඡේදය) 10(ඇ), 93, 94, 96 සහ 97 ඡේද යටතේ සඳහන් කර ඇති, සහ 1992 අගෝස්තු 17 හා අංක 728/5 දරන, ශ්‍රී ලංකා ප්‍රජාතාන්ත්‍රික සමාජවාදී ජනරජයේ අති විශේෂ ගැසට් පත්‍රයේ පළකරණ ලද නිවේදනය කෙරෙහි මඛගේ අවධානය යොමු කරවනු ලැබේ.

2. සෑම වාණිජ බැංකුවක් විසින්ම 'ඇ' රෙගුලාසියට අනුව, රුපියල් තැන්පතු වගකීම් හා විදේශීය ව්‍යවහාර මුදල් තැන්පතු වගකීම් සම්බන්ධයෙන්, එකී මුළු තැන්පතු වගකීම්වලින් සියයට 13 කට සමාන ප්‍රමාණයක සංචිත පවත්වා ගැනීම අවශ්‍ය වේ. මෙම කාරණය සඳහා 'තැන්පතු වගකීම්' පිළිබඳ නිර්වචනය පහත දැක්වේ.

- (i) ශ්‍රී ලංකා ව්‍යවහාර මුදල්වලින් නම් කර ඇති ඉල්ලුම් තැන්පතු, විශේෂ තැන්පතු, ඉතිරි කිරීමේ තැන්පතු සහ කාලීන තැන්පතු, ණයවර ලිපි සම්බන්ධ ආන්තිකයන් සහ විශ්‍රාම වැටුප් අරමුදල්, ළමා තැන්පතු ක්‍රම සහ ඒ හා සමාන වෙනත් ඉතිරි කිරීම් වැනි විශේෂ තැන්පතු ඇත්නම් ඒවා,
- (ii) අන්තර් වාණිජ බැංකු තැන්පතු හැර, දේශීය බැංකු ව්‍යාපාරයකුල විදේශීය ව්‍යවහාර මුදල් වලින් පවත්වාගෙන යනු ලබන අනෙව්‍යාසික විදේශ ව්‍යවහාර මුදල් ගිණුම්, නේවාසික විජාතික විදේශීය ව්‍යවහාර මුදල් ගිණුම්, නේවාසික විදේශීය ව්‍යවහාර මුදල් ගිණුම් සහ අංකිත ගිණුම් වලට අදාළ තැන්පතු වගකීම්,

3. වාණිජ බැංකුවක් විසින් මහ බැංකුවේ තබාගතයුතු සංචිත අවශ්‍යතාවයන් රුපියල් තැන්පතුවලින් පවත්වාගත හැකිය. කෙසේ වුවද එය කල හැක්කේ

- (අ) එවැනි බැංකුවක් සිය වත්කම් වශයෙන් දරනු ලබන ශ්‍රී ලංකාවේ ව්‍යවහාර මුදල් නෝට්ටු හා කාසිවලින්, එහි මුළු තැන්පතු වගකීම්වලින් සියයට 2 කට වැඩි හා ඉක්මවූ එහෙත් සියයට 4 ක් නොඉක්මවන ප්‍රමාණයක් අවශ්‍ය සංචිතවල කොටසක් වශයෙන් පවත්වාගෙන යාමෙන්, හා
- (ආ) මුළු කාලීන හා ඉතුරුම් තැන්පතු වගකීම් වෙනුවෙන් අවශ්‍ය සංචිතවලින් දහයෙන් එකකට නොවැඩි ප්‍රමාණයක්, එවැනි බැංකුවක් විසින් එහි වත්කම් වශයෙන් දරනු ලබන, සංවර්ධන මූල්‍ය සංස්ථාව විසින් නිකුත්කළ බැඳුම්කරවලින් තබාගැනීමෙනි.

ඉහත රෙගුලාසිය 1992 සැප්තැම්බර් මස 04 වෙනි දින සිට ක්‍රියාත්මක වන අතර, මෙම දිනයේ සිට සෑම වාණිජ බැංකුවක් විසින්ම සිය තැන්පතු වගකීම්, මේ සමඟ අමුණා ඇති පෝර්මයට අනුව වාර්තා කිරීම අවශ්‍ය වේ.

එම්.බී.දිසානායක  
ප්‍රධාන ගණකාධිකාරී.

උපලේඛනය

(වාර්තා කිරීමේ පෝරමය)

තැන්පතු වගකීම් පිළිබඳ සතිපතා වාර්තාව

1992 ..... ව්‍යාපාර කටයුතු අවසන් කෙරෙන බදාදා දිනට \*1  
 ..... වෙන්  
 (බැංකුවේ නම)

වෙතට: ප්‍රධාන ගණකාධිකාරී,  
 ශ්‍රී ලංකා මහ බැංකුව,  
 කොළඹ 1.

ඉහත සඳහන් දිනයේ ව්‍යාපාර කටයුතු අවසන් කෙරෙනවිට බැංකුවේ පොත්වල පැවැති ශේෂයන් පදනම් කරගෙන තැන්පතු වගකීම් ප්‍රමාණයන් පහත වාර්තා කර ඇත.

	රුපියල් තැන්පතු වගකීම්		විදේශීය ව්‍යවහාර මුදල් තැන්පතු වගකීම්		මුළු වගකීම්
	(i)		(ii)	(iii)	(i) + (iii)
	ඉල්ලුම් තැන්පතු	තැන්පතු සහතික පත් ඇතුළුව කාලීන තැන්පතු සහ ඉතිරිකිරීමේ තැන්පතු	ප්‍රමාණය විදේශීය ව්‍යවහාර මුදල් වලින්	ප්‍රමාණය ශ්‍රී ලංකා රුපියල් වලින්	
එකතුව					

අවශ්‍ය සංචිත

1992 ..... සිකුරාදායින් ආරම්භවන සතිය සඳහා

- .....% රුපියල් ..... රු. ....  
 (රුපියල් තැන්පතු වගකීම්)
- .....% රුපියල් ..... රු. ....  
 (විදේශීය ව්‍යවහාර මුදල් තැන්පතු වගකීම්)
- මුළු සංචිත අවශ්‍යතාවය (1 + 2) ..... රු. ....

4. (අ) ලංකා සංවර්ධන මූල්‍ය සංස්ථාව විසින් නිකුත් කර ඇති බැඳුම්කරවල වටිනාකම (එවැනි බැඳුම්කරවල වටිනාකම, මුළු කාලීන හා ඉතුරුම් තැන්පතු වලට අදාල සංචිත ප්‍රමාණයෙන් දහයෙන් එකකට වැඩි නොවිය යුතුය.) රු. ....

(ආ) තැන්පතු වලකිම්වලින් සියයට 2 කට වැඩි හා ඉක්මවූ එහෙත් සියයට 4 ක් නොඉක්මවන ප්‍රමාණයකින් පවත්වාගෙන යනු ලබන ශ්‍රී ලංකාවේ ව්‍යවහාර මුදල් නෝට්ටු හා කාසි. රු. ....

5. මහ බැංකුවේ තබාගත යුතු තැන්පතු සඳහා වූ මුළු සංචිත අවශ්‍යතාවය (3 - 4) රු. ....

ඉහත ප්‍රකාශනය සත්‍ය බවත් මෙම බැංකුවේ පොත්වලට අනුකූල වන බවත්, ඉහත දක්වා ඇති ඉලක්කම්, එම කරුණට අදාලව මහ බැංකුවේ මුදල් මණ්ඩලය විසින් නියම කර ඇති රෙගුලාසිවලට අනුකූල වන බවත් මම/අපි මෙයින් සහතික කරමි./කරමු.

දිනය:-..... නිලධාරියාගේ අත්සන.

\* 1. බදාදා දිනය බැංකු නිවාඩු දිනයක් නම් එය කපාහැර ඊට ආසන්නතම පෙර, වැඩ කරන දිනය ඇතුළත් කරන්න.

සටහන : (අ) ඉල්ලුම් තැන්පතු යනු අනුමත කළ අයිරාවත් වෙනුවෙන් ඇති හර ශේෂයන් අඩු නොකර, ජංගම ගිණුම්වල පවතින මුළු බැර ශේෂයන්,

(ආ) වාණිජ බැංකු හැර ජාතික සංවර්ධන බැංකුව, ලංකා සංවර්ධන මූල්‍ය සංස්ථාව, ජාතික ඉතිරි කිරීමේ බැංකුව සහ අනෙකුත් මූල්‍ය ආයතනවල ඇති තැන්පතු, අවශ්‍ය සංචිත පවත්වා ගැනීම සඳහා නියමිත අනුපාතයන් යටතේ ගණනය කළ යුතුය.

(ඇ) සියළුම මුදල් ප්‍රමාණයන් ආසන්නතම රුපියලට දැක්විය යුතුය.

මෙහෙයුම් උපදෙස් අංක බීඩ්/12/92

බැංකු කටයුතු දෙපාර්තමේන්තුව,  
ශ්‍රී ලංකා මහ බැංකුව,  
තැ. පෙ. 590,  
කොළඹ 01.  
1992 දෙසැම්බර් 07.

සියළුම වාණිජ බැංකු සහ අනුමත ණය දෙන ආයතන වෙත,

**මැදි හා දිගු කාලීන ණය ක්‍රමය - ප්‍රතිමූල්‍ය**

මැදි හා දිගුකාලීන ණය ක්‍රමය යටතේ දෙනු ලබන ප්‍රතිමූල්‍ය ණය සඳහා අදාළ වන ප්‍රතිමූල්‍ය පොලී අනුපාතිකයන්, 1992 දෙසැම්බර් 15 දින සිට ක්‍රියාත්මක වන පරිදි සංශෝධනය කිරීමට තීරණය කර ඇති බැවින්, සියලුම වාණිජ බැංකුවලට හා අනුමත ණය දෙන ආයතනවලට මෙයින් දැනුම් දෙනු ලැබේ. මැදි හා දිගු කාලීන ණය ක්‍රමය යටතේ සංශෝධිත පොලී අනුපාතිකයන් පහත දැක්වෙන අතර සියලුම අනාගත ණය මුදාහැරීම් සඳහා අදාළ වේ.

කාණ්ඩය	ප්‍රතිමූල්‍ය ප්‍රමාණය (මුළු ණයෙහි ප්‍රතිශතයක් ලෙස)	ණය මුදලේ කාලය	ප්‍රතිමූල්‍ය පොලී අනුපාතිකය	වාණිජ බැංකුවලට හා අනුමත ණය දෙන ආයතන වලට ලැබෙන ආන්තිකය	වාණිජවශයෙන් මුළු පිරිවැයෙන් ව්‍යවසායකයා දැරිය යුතු අවම දායකත්වය
--------	--	---------------	-----------------------------	---	---

(අ)	(ආ)	(අ)	(ආ)
මුළු	මුළු	මුළු	මුළු
ව්‍යාපෘති	ව්‍යාපෘති	ව්‍යාපෘති	ව්‍යාපෘති
පිරිවැය	පිරිවැය	පිරිවැය	පිරිවැය
රු.ද.ල	රු.ද.ල	රු.ද.ල.	රු.ද.ල.
5 ක්	5 ට	5 ක්	5 ට
හෝ	වැඩි.	හෝ	වැඩි.
ඊට අඩු.	(වසරකට	ඊට අඩු.	(වසරකට
(වසරකට	සියයට)	(වසරකට	සියයට)
සියයට)		සියයට)	

කාණ්ඩ i	100	අඩු.	3-15	13	13	05	05	} පහත දැක්වෙන 'අ' උපලේඛනයේ සඳහන් පරිදි
කාණ්ඩ ii	70	අඩු.	3-15	11	12	03	03	
කාණ්ඩ iii	60	අඩු.	3-15	14	14	03	03	
කාණ්ඩ iii	60	අඩු.	3-15	14	16	03	03	

අ උපලේඛනය (කාණ්ඩ ii, iii සහ iv සඳහා පමණක් අදාළ වේ)

බැංකු ණය ප්‍රමාණය	මුළු ව්‍යාපෘති පිරිවැයෙන්	නිකුත් කළයුතු අවම සාමාන්‍ය ප්‍රාග්ධනය (මුළු ව්‍යාපෘති පිරිවැයෙහි % ගණනක් ලෙස)	අයිතිය පුළුල් කිරීම සඳහා සාමාන්‍ය ප්‍රාග්ධන නව නිකුතු සඳහා කාල අදියරය (වසර)
රු.	රු.	%	
	5,000,000	20	නැත
5,000,000	10,000,000	20	05
10,000,000	25,000,000	20	05
25,000,000	50,000,000	20	10
50,000,000 ට වැඩි		20	15

2. 1991 අගෝස්තු 13 දින හා අංක බීඩී/12/91 දරන චක්‍රලේඛය මෙයින් ඉවත් කරනු ලැබේ.

එම්.බී.දිසානායක  
ප්‍රධාන ගණකාධිකාරී.

ආසියානු නිප්තාගත සංගමය මගින් කෙරෙන මෙහෙයුම් කටයුතුවලට අදාළ විදුලි පැවරුම් සඳහා බංගලිදේශ ධාතා, ඉන්දියානු රුපියල්, ඉරාන මියැන්මාර්, ක්‍යාට්, තේපාල රුපියල් සහ පකිස්ථානු රුපියල් සඳහා මහබැංකු ජනුරේ හා ඉදිරි විනිමය අනුපාතිකයන්

(එක් එක් ව්‍යවහාර මුදල් ඒකක සියයක් සඳහා රුපියල්)

දිනය	වකුලේඛ අංකය	බංගලිදේශ ධාතා		ඉන්දියානු රුපියල්		ඉරාන ඊයාල්		මියැන්මාර් ක්‍යාට්		තේපාල රුපියල්		පකිස්ථානු රුපියල්	
		මිලදී ගැනුම් ජනුරේ	විකුණුම් ජනුරේ	මිල දී ගැනුම් ජනුරේ	විකුණුම් ජනුරේ	මිලදී ගැනුම් ජනුරේ	විකුණුම් ජනුරේ	මිලදී ගැනුම් ජනුරේ	විකුණුම් ජනුරේ	මිලදී ගැනුම් ජනුරේ	විකුණුම් ජනුරේ	මිලදී ගැනුම් ජනුරේ	විකුණුම් ජනුරේ
92-01-03	2977	109.68	109.90	164.82	165.15	65.95	66.09	715.47	716.90	99.67	99.87	171.73	172.07
92-01-10	2982	109.74	109.96	163.98	164.31	66.16	66.30	717.73	719.17	99.71	99.71	171.81	172.15
92-01-17	2986	109.81	110.03	161.72	162.05	64.02	64.15	694.53	695.92	99.78	99.98	171.93	172.27
92-01-24	2991	109.84	110.06	165.02	165.35	65.13	65.26	706.51	707.92	99.81	100.01	172.25	172.59
92-01-31	2996	109.84	110.06	164.76	165.09	64.88	65.01	703.82	705.22	99.81	100.01	172.46	172.80
92-02-07	3001	109.89	110.11	165.10	165.43	64.87	65.00	703.69	705.10	99.85	100.05	172.54	172.88
92-02-14	3006	110.15	110.37	164.02	164.35	64.66	64.79	701.47	702.88	100.09	100.29	172.94	173.29
92-02-21	3012	110.38	110.60	165.18	165.51	64.03	64.16	694.58	695.97	100.30	100.50	173.31	173.65
92-02-28	3017	110.59	110.81	165.73	166.06	63.84	63.97	692.57	693.96	100.48	100.69	173.42	173.77
92-03-06	3022	110.71	110.94	165.92	166.25	63.67	63.79	690.65	692.03	100.60	100.80	173.27	173.62
92-03-13	3027	110.84	111.06	166.11	166.45	63.30	63.42	686.63	688.00	100.72	100.92	172.98	173.33
92-03-20	3031	110.97	111.19	166.31	166.64	63.91	64.04	693.33	694.72	100.84	101.04	172.49	172.83
92-03-27	3037	111.23	111.45	166.69	167.03	63.89	64.02	693.07	694.46	101.07	101.27	172.54	172.89
92-04-03	3042	110.79	111.01	166.89	167.22	63.94	64.07	693.62	695.01	101.19	101.39	172.53	172.88
92-04-10	3047	110.79	111.01	166.89	167.22	64.53	64.66	700.04	701.44	101.19	101.39	172.53	172.88
92-04-15	3050	110.91	111.14	167.08	167.41	64.25	64.38	697.00	698.39	101.30	101.51	172.73	173.08
92-04-23	3054	111.50	111.73	167.97	168.30	64.34	64.47	697.92	699.32	101.84	102.05	173.17	173.51
92-04-30	3058	111.43	111.65	167.85	168.19	64.51	64.64	699.80	701.20	101.77	101.98	173.05	173.39
92-05-08	3063	111.56	111.78	168.04	168.38	65.02	65.15	705.36	706.77	101.89	102.09	172.90	173.25
92-05-14	3067	111.63	111.86	168.16	168.50	65.21	65.34	707.37	708.79	101.96	102.16	173.02	173.37
92-05-21	3072	111.66	111.88	168.20	168.53	66.15	66.29	717.62	719.06	101.98	102.19	173.06	173.41
92-05-29	3077	111.99	112.21	168.70	169.04	65.57	65.71	711.35	712.78	102.29	102.49	173.89	173.92
92-06-05	3082	112.20	112.42	169.01	169.35	66.32	66.45	719.40	720.84	102.47	102.68	173.89	174.24
92-06-11	3086	112.45	112.68	169.39	169.73	66.85	66.98	725.20	726.65	102.71	102.91	174.08	174.43
92-06-19	3091	112.71	112.93	169.78	170.12	67.36	67.50	730.74	732.21	102.94	103.15	174.48	174.83
92-06-26	3096	112.71	112.93	169.78	170.12	67.44	67.58	731.61	733.07	102.94	103.15	174.48	174.83
92-07-03	3101	112.66	112.88	169.70	170.04	68.39	68.53	741.93	743.42	102.89	103.10	174.40	174.75
92-07-10	3106	112.66	112.88	169.70	170.04	69.15	69.29	750.15	751.65	102.89	103.10	174.40	174.75
92-07-17	3112	112.84	113.06	169.97	170.31	68.99	69.12	748.36	749.86	103.06	103.26	174.68	175.03
92-07-24	3117	112.84	113.06	169.97	170.31	68.77	68.91	746.00	747.50	103.06	103.26	174.68	175.03
92-07-31	3123	112.86	113.09	170.01	170.35	68.97	69.10	748.13	749.63	103.08	103.29	174.72	175.07
92-08-07	3128	113.02	113.24	170.24	170.58	68.95	69.09	747.96	749.45	103.22	103.43	174.95	175.30

ආසියානු නිජකාශන සංගමය මගින් කෙරෙන මෙහෙයුම් කටයුතුවලට අදාළ විදුලි පැවරුම් සඳහා බංගලිදේශ ටාකා, ඉන්දියානු රුපියල්, ඉරාන රියාල්, කියාටි, නේපාල රුපියල් සහ පකිස්ථානු රුපියල් සඳහා මහබැංකු ජනුරේ හා ඉදිරි විනිමය අනුපාතිකයන්

(එක් එක් ව්‍යවහාර මුදල් ඒකක සියයක් සඳහා රුපියල්)

දිනය	වකුලේඛ අංඛය	බංගලිදේශ ටාකා		ඉන්දියානු රුපියල්		ඉරාන රියාල්		මියැන්මාර් කියාටි		නේපාල රුපියල්		පකිස්ථානු රුපියල්	
		මිලදී ගැනුම් ජනුරේ	විකුණුම් ජනුරේ	මිල දී ගැනුම් ජනුරේ	විකුණුම් ජනුරේ	මිලදී ගැනුම් ජනුරේ	විකුණුම් ජනුරේ	මිලදී ගැනුම් ජනුරේ	විකුණුම් ජනුරේ	මිලදී ගැනුම් ජනුරේ	විකුණුම් ජනුරේ	මිලදී ගැනුම් ජනුරේ	විකුණුම් ජනුරේ
92-08-14	3133	113.04	113.27	170.28	170.62	69.08	69.22	749.40	750.90	103.25	103.45	174.99	175.34
92-08-21	3138	113.14	113.37	170.44	170.78	69.43	69.57	753.16	754.67	103.34	103.55	175.15	175.50
92-08-28	3143	113.07	113.29	170.32	170.66	70.61	70.75	765.99	767.52	103.27	103.48	175.03	175.38
92-09-04	3149	113.04	113.27	170.28	170.62	71.15	71.29	771.84	773.39	103.25	103.45	175.34	175.69
92-09-09	3152	113.07	113.29	170.32	170.66	70.16	70.30	761.09	762.61	103.27	103.48	175.38	175.73
92-09-18	3159	113.27	113.50	170.63	170.97	68.89	69.03	747.33	748.82	103.46	103.66	175.70	176.05
92-09-25	3166	113.60	113.83	171.13	171.47	68.38	68.51	741.76	743.24	103.76	103.97	176.22	176.57
92-10-02	3172	113.58	113.81	171.09	171.43	70.68	70.82	766.77	768.30	103.74	103.94	176.18	176.53
92-10-09	3179	113.71	113.93	171.28	171.63	70.14	70.28	760.88	762.40	103.85	104.06	176.38	176.73
92-10-16	3185	113.73	113.96	171.32	171.67	69.34	69.48	752.23	753.73	103.88	104.09	175.92	176.28
92-10-23	3193	113.89	114.11	171.55	171.90	68.27	68.40	740.56	742.04	104.02	104.23	176.16	176.51
92-10-30	3199	114.01	114.24	171.75	172.09	67.91	68.05	736.68	738.15	104.13	104.34	176.01	176.36
92-11-06	3205	114.12	114.34	171.90	172.25	67.43	67.57	731.48	732.95	104.23	104.44	175.33	175.68
92-11-13	3211	114.22	114.45	172.06	172.40	66.80	66.93	724.62	726.07	104.32	104.53	174.94	175.29
92-11-20	3217	114.22	114.45	172.06	172.40	66.87	67.01	725.45	726.90	104.32	104.53	174.25	174.60
92-11-27	3224	114.24	114.47	172.10	172.44	66.91	67.05	725.85	727.31	104.35	104.55	174.29	174.64
92-12-04	3230	114.32	114.55	172.21	172.56	67.04	67.18	727.29	728.75	104.42	104.62	173.59	173.94
92-12-11	3236	114.35	114.58	170.21	170.55	67.27	67.41	729.75	731.21	103.23	103.44	173.63	173.98
92-12-18	3242	114.71	114.94	170.75	171.09	67.71	67.85	734.54	736.01	103.55	103.76	174.17	174.52
92-12-24	3247	115.96	116.19	172.61	172.96	68.07	68.21	738.47	739.95	104.69	104.90	176.08	176.43
92-12-30	3250	117.57	117.81	175.02	175.37	68.44	68.57	742.41	743.89	106.14	106.36	178.32	178.68

IXX

ඉදිරි මිලදී ගැනුම් සඳහා

ඉදිරි විකුණුම් සඳහා

මුලය:- ශ්‍රී ලංකා මහ බැංකුව

බංගලිදේශ ටාකා	ජනුරේ	මිලදී ගැනුම්	මිලෙන්	මසකට	වට්ටම
මියැන්මාර් කියාටි	.	.	.	.	.
ඉන්දියානු රුපියල්	.	.	.	.	.
ඉරාන රියාල්	.	.	.	.	.
නේපාල රුපියල්	.	.	.	.	.
පකිස්ථානු රුපියල්	.	.	.	.	.

ශත 10 බැගින්
ශත 70-75 බැගින්
ශත 15-20 බැගින්
ශත 05 බැගින්
ශත 10 බැගින්
ශත 15-20 බැගින්

ජනුරේ	විකුණුම්	මිලට	මසකට	අධි මිල
.	.	.	.	.
.	.	.	.	.
.	.	.	.	.
.	.	.	.	.
.	.	.	.	.

ශත 10	බැගින්
ශත 70-75	.
ශත 15-20	.
ශත 05	.
ශත 10	.
ශත 15-20	.

මෙම සංඛ්‍යා සටහනෙහි දක්වා ඇති අනුපාතයන් සෑම සතියකම අවසාන දිනයට අදාළ ඒවා වේ.

ආසියානු නිජතාගත සංගමය මගින් කෙරෙන මෙහෙයුම් කටයුතු සඳහා වාණිජ බැංකු විනිමය අනුපාතිකයන්

(එක් එක් ව්‍යවහාර මුදල් ඒකක සියයක් සඳහා රුපියල්)

දිනය	වතුලේඛ අංකය	බංගලාදේශ වාතා		ඉන්දියානු රුපියල්		ඉරාන රියාල්		මියැන්මාර් ක්‍යාට්		නේපාල රුපියල්		පකිස්තානු රුපියල්	
		මිලදී ගැනුම් එතැන්	විකුණුම් එතැන්	මිල දී ගැනුම් එතැන්	විකුණුම් එතැන්	මිලදී ගැනුම් එතැන්	විකුණුම් එතැන්	මිලදී ගැනුම් එතැන්	විකුණුම් එතැන්	මිලදී ගැනුම් එතැන්	විකුණුම් එතැන්	මිලදී ගැනුම් එතැන්	විකුණුම් එතැන්
92.01.03	2977	109.58	110.00	164.67	165.30	65.90	66.14	714.77	717.60	99.57	99.97	171.58	172.22
92.01.10	2982	109.64	110.06	163.83	164.46	66.11	66.35	717.03	719.87	99.61	100.01	171.66	172.30
92.01.17	2986	109.71	110.13	161.57	162.20	63.97	64.20	693.83	696.62	99.68	100.08	171.78	172.42
92.01.24	2991	109.74	110.16	164.87	165.50	65.08	65.31	705.81	708.62	99.71	100.11	172.10	172.74
92.01.31	2996	109.74	110.16	164.61	165.24	64.83	65.06	703.12	705.92	99.71	100.11	172.31	172.95
92.02.07	3001	109.79	110.21	164.95	165.58	64.82	65.05	702.99	705.80	99.75	100.15	172.39	173.03
92.02.14	3006	110.05	110.47	163.87	164.50	64.61	64.84	700.77	703.58	99.99	100.39	172.79	173.44
92.02.21	3012	110.28	110.70	165.03	165.66	63.98	64.21	693.88	696.67	100.20	100.60	173.16	173.80
92.02.28	3017	110.49	110.91	165.58	166.21	63.79	64.02	691.87	694.66	100.38	100.79	173.27	173.92
92.03.06	3022	110.61	111.04	165.77	166.40	63.62	63.84	689.95	692.73	100.50	100.90	173.12	173.77
92.03.13	3027	110.74	111.16	165.96	166.60	63.25	63.47	685.93	688.70	100.62	101.02	172.83	173.48
92.03.20	3031	110.87	111.29	166.16	166.79	63.86	64.09	692.63	695.42	100.74	101.14	172.34	172.98
92.03.27	3037	111.13	111.55	166.54	167.18	63.84	64.07	692.37	695.16	100.97	101.37	172.39	173.04
92.04.03	3042	110.69	111.11	166.74	167.37	63.89	64.12	692.92	695.71	101.09	101.49	172.38	173.03
93.04.10	3047	110.69	111.11	166.74	167.37	64.48	64.71	699.34	702.14	101.09	101.49	172.38	173.03
92.04.15	3050	110.81	111.24	166.93	167.56	64.20	64.43	696.30	699.09	101.20	101.61	172.58	173.23
92.04.23	3054	111.40	111.83	167.82	168.45	64.29	64.52	697.22	700.02	101.74	102.15	173.02	173.66
92.04.30	3058	111.33	111.75	167.70	168.34	64.46	64.69	699.10	701.90	101.67	102.08	172.90	173.54
92.05.08	3063	111.46	111.88	167.89	168.53	64.97	65.20	704.66	707.47	101.79	102.19	172.75	173.40
92.05.14	3067	111.53	111.96	168.01	168.65	65.16	65.39	706.67	709.49	101.86	102.26	172.87	173.52
92.05.21	3072	111.56	111.98	168.05	168.68	66.10	66.34	716.92	719.76	101.88	102.29	172.91	173.56
92.05.29	3077	111.89	112.31	168.55	169.19	65.52	65.76	710.65	713.48	102.19	102.59	173.42	174.07
92.06.05	3082	112.10	112.52	168.86	169.50	66.27	66.50	718.70	721.54	102.37	102.78	173.74	174.39
92.06.11	3086	112.35	112.78	169.24	169.88	66.80	67.03	724.45	727.40	102.61	103.01	173.93	174.58
92.06.19	3091	112.61	113.03	169.63	170.27	67.31	67.55	729.99	732.96	102.84	103.25	174.33	174.98
92.06.26	3096	112.61	113.03	169.63	170.27	67.39	67.63	730.86	733.82	102.84	103.25	174.33	174.98
92.07.03	3101	112.56	112.98	169.55	170.19	68.34	68.58	741.18	744.17	102.79	103.20	174.25	174.90

(අනෙක් පිටුව හා සම්බන්ධයි)



ආසියානු නිෂ්පාදන සංගමය මගින් කෙරෙන මෙහෙයුම් තටයුතු සඳහා වාණිජ බැංකු විනිමය අනුපාතිකයන්

(එක් එක් ව්‍යවහාර මුදල් ඒකක සියයක් සඳහා රුපියල්)

දිනය	වතුලේඛ අංකය	බංගලාදේශ ධානා		ඉන්දියානු රුපියල්		ඉරාන ඊයාල්		මියැන්මාර් ක්සාට්		තේලාල රුපියල්		පකිස්ථානු රුපියල්	
		මිලදී ගැනුම් එතැන්	විකුණුම් එතැන්	මිල දී ගැනුම් එතැන්	විකුණුම් එතැන්	මිලදී ගැනුම් එතැන්	විකුණුම් එතැන්	මිලදී ගැනුම් එතැන්	විකුණුම් එතැන්	මිලදී ගැනුම් එතැන්	විකුණුම් එතැන්	මිලදී ගැනුම් එතැන්	විකුණුම් එතැන්
92.07.10	3106	112.56	112.98	169.55	170.19	69.10	69.34	749.40	752.40	102.79	103.25	174.25	174.90
92.07.17	3112	112.74	113.16	169.82	170.46	68.94	69.17	747.61	750.61	102.96	103.36	174.53	175.18
92.07.24	3117	112.74	113.16	169.82	170.46	68.72	68.96	745.25	748.25	102.96	103.36	174.53	175.18
92.07.31	3123	112.76	113.19	169.86	170.50	68.92	69.15	747.38	750.38	102.98	103.39	174.57	175.22
92.08.07	3128	112.92	113.34	170.09	170.73	68.90	69.14	747.21	750.20	103.12	103.53	174.75	175.50
92.08.14	3133	112.94	113.37	170.13	170.77	69.03	69.27	748.65	751.65	103.15	103.55	174.79	175.54
92.08.21	3138	113.04	113.47	170.29	170.93	69.38	69.62	752.41	755.42	103.24	103.65	174.95	175.70
92.08.28	3143	112.97	113.39	170.17	170.81	70.56	70.80	765.24	768.27	103.17	103.58	174.83	175.58
92.09.04	3149	112.94	113.37	170.13	170.77	71.10	71.34	771.09	774.14	103.15	103.55	175.14	175.89
92.09.09	3152	112.97	113.39	170.11	170.81	70.11	70.35	760.34	763.36	103.17	103.58	175.18	175.93
92.09.18	3159	113.17	113.60	170.48	171.12	68.84	69.08	746.58	749.51	103.36	103.76	175.50	176.25
92.09.25	3166	113.50	113.93	170.98	171.62	68.33	68.56	741.01	743.99	103.66	104.07	176.02	176.77
92.10.02	3172	113.48	113.91	170.94	171.58	70.63	70.87	766.02	769.05	103.64	104.04	175.98	176.73
92.10.09	3179	113.61	114.03	171.13	171.78	70.09	70.33	760.13	763.15	103.75	104.16	176.18	176.93
92.10.16	3185	113.63	114.06	171.17	171.82	68.29	69.53	751.48	754.48	103.78	104.19	175.72	176.48
92.10.23	3193	113.79	114.21	171.40	172.05	68.22	68.45	739.81	742.79	103.92	104.33	175.96	176.71
92.10.30	3199	113.91	114.34	171.60	172.24	67.86	68.10	735.93	738.90	104.03	104.44	175.81	176.56
92.11.06	3205	114.02	114.44	171.75	172.40	67.38	67.62	730.73	733.70	104.13	104.54	175.13	175.88
92.11.13	3211	114.12	114.55	171.91	172.55	66.75	66.98	723.87	726.82	104.22	104.63	174.74	175.49
92.11.20	3217	114.12	114.55	171.91	172.55	66.82	67.06	724.75	727.60	104.22	104.63	174.10	174.75
92.11.27	3224	114.14	114.57	171.95	172.59	66.86	67.10	725.10	728.06	104.25	104.65	174.14	174.79
92.12.04	3230	114.22	114.65	172.06	172.71	66.99	67.23	726.54	729.50	104.32	104.72	173.44	174.09
92.12.11	3236	114.25	114.68	170.06	170.70	67.22	67.46	729.00	731.96	103.13	103.54	173.48	174.13
92.12.18	3242	114.61	115.04	170.60	171.24	67.66	67.90	733.79	736.76	103.45	103.86	174.02	174.67
92.12.24	3247	115.86	116.29	172.46	173.11	68.02	68.26	737.72	740.70	104.59	105.00	175.88	176.63
92.12.30	3250	117.47	117.91	174.82	175.57	68.39	68.62	741.66	744.64	106.04	106.46	178.12	178.88

III XX

වාණිජ බැංකුවලින් විදේශීය ව්‍යවහාර මුදල් නොවටු මිලදී ගැනීම සඳහා මහ බැංකුවේ විනිමය අනුපාතිකයන්

(ශ්‍රී ලංකා රුපියල්)

AIXX

දිනය	මිශ්‍රිත වන අංකය	ව්‍යවහාර අංකය	මුදල (රු. 01)	මුදල (රු. 10)	මුදල (රු. 100)	මුදල (රු. 1000)	මුදල (රු. 10000)	මුදල (රු. 100000)	මුදල (රු. 1000000)	මුදල (රු. 10000000)	මුදල (රු. 100000000)	මුදල (රු. 1000000000)	මුදල (රු. 10000000000)	මුදල (රු. 100000000000)	මුදල (රු. 1000000000000)	මුදල (රු. 10000000000000)	මුදල (රු. 100000000000000)	මුදල (රු. 1000000000000000)	මුදල (රු. 10000000000000000)	මුදල (රු. 100000000000000000)	මුදල (රු. 1000000000000000000)	මුදල (රු. 10000000000000000000)			
92.01.01	2974	31.40	38.75	109.55	13.185	35.60	69.65	27.20	96.55	79.45	53.10	35.85	32.90	-	15.15	24.10	68.80	103.95	11.015	25.35	74.20	30.50	11.245	77.20	41.50
92.01.07	2979	31.50	38.10	109.70	13.05	36.10	69.10	26.85	96.35	78.70	53.35	35.55	33.35	-	15.25	23.85	68.35	104.10	11.05	25.45	73.75	30.20	11.25	76.75	41.55
92.01.14	2984	30.70	37.45	109.75	12.75	35.85	67.55	26.25	94.80	76.90	53.30	34.90	32.70	139.20	15.20	23.30	66.65	104.15	11.05	25.25	71.95	29.50	11.25	74.15	41.60
92.01.21	2988	30.70	36.20	109.75	12.65	36.00	67.15	26.10	90.30	76.45	53.30	34.05	33.40	138.15	15.40	23.15	66.25	104.15	11.05	25.35	71.55	29.55	11.25	74.55	41.60
92.01.28	2993	30.60	36.45	109.75	12.50	35.25	66.40	25.75	91.40	75.55	53.35	34.55	33.15	138.85	15.60	22.85	65.60	104.15	11.05	25.25	70.80	29.00	11.25	73.85	41.60
92.02.05	2998	31.10	36.45	109.80	12.50	35.30	66.55	25.80	91.20	75.70	53.35	34.25	32.95	138.35	15.75	22.90	65.75	104.20	11.05	25.30	71.00	29.20	11.25	74.20	41.60
92.02.11	3003	31.15	37.45	109.90	12.90	35.20	68.50	26.60	93.10	78.00	53.45	35.25	33.10	139.15	15.95	23.60	67.70	104.30	11.05	25.55	73.15	29.80	11.30	76.15	41.65
92.02.19	3008	31.35	36.40	110.20	12.45	34.95	66.10	25.60	91.05	75.15	53.55	34.10	32.75	139.45	16.05	22.75	65.30	104.60	11.10	25.40	70.55	28.40	11.30	73.75	41.75
92.02.25	3014	31.15	35.70	110.30	12.20	35.00	64.60	25.05	89.40	73.70	53.55	33.60	32.20	137.20	16.05	22.25	64.00	104.70	11.10	25.25	69.10	27.65	11.30	72.25	41.80
92.03.04	3019	31.40	36.25	110.60	12.30	35.05	65.40	25.35	90.20	74.65	53.80	33.80	32.10	137.45	16.15	22.55	64.70	105.00	11.10	25.35	69.95	28.00	11.35	73.35	41.95
92.03.10	3024	31.45	35.55	110.65	12.20	35.00	64.80	25.10	88.75	73.95	53.80	33.30	31.70	137.00	16.25	22.30	64.10	105.00	11.10	25.15	69.30	27.65	11.35	71.90	41.95
92.03.17	3029	31.55	35.65	110.90	12.15	34.90	64.55	25.00	88.90	73.70	54.00	33.40	31.20	136.95	16.25	22.25	63.85	105.25	11.15	25.00	69.00	27.65	11.40	71.40	42.00
92.03.24	3034	31.85	35.55	111.15	12.15	34.95	64.40	25.00	88.90	73.70	54.10	33.15	31.25	137.55	16.20	22.20	63.70	105.50	11.15	25.15	68.90	27.50	11.40	71.50	42.10
92.03.31	3039	31.95	35.85	110.75	12.35	35.10	65.55	25.45	89.85	74.95	53.95	33.60	31.45	137.50	16.15	22.60	64.75	105.55	11.15	25.20	70.00	27.90	11.35	72.65	41.95
92.04.07	3044	32.05	36.30	110.80	12.45	35.20	66.15	25.70	90.60	75.80	54.00	34.05	31.30	137.55	16.15	22.80	65.30	105.60	11.15	25.30	70.65	28.25	11.40	72.80	42.00
92.04.14	3048	31.95	36.35	110.95	12.55	35.20	66.55	25.80	90.90	76.25	54.10	33.95	31.65	138.45	16.45	22.90	65.80	105.75	11.15	25.40	71.25	28.10	11.40	74.25	42.05
92.04.21	3052	32.20	35.85	111.55	12.25	35.55	65.05	25.20	90.50	74.50	54.35	33.60	31.35	138.85	16.50	22.35	64.35	106.35	11.20	25.30	69.65	27.20	11.45	73.40	42.30
92.04.28	3056	31.75	36.20	111.45	12.35	35.30	65.75	25.45	90.95	75.30	54.30	33.85	31.20	138.45	16.60	22.60	65.05	106.20	11.20	25.35	70.45	27.40	11.45	74.45	42.25
92.05.05	3060	31.80	36.10	111.50	12.40	35.35	65.95	25.50	90.65	75.70	54.25	33.80	31.65	138.80	16.65	22.70	65.35	106.30	11.20	25.45	70.70	27.90	11.45	74.90	42.25
92.05.12	3065	31.60	36.70	111.65	12.45	34.95	66.20	25.60	92.45	76.10	54.40	33.95	31.60	139.40	16.60	22.75	65.60	106.40	11.25	25.55	71.05	27.60	11.45	75.40	42.30
92.05.20	3070	31.95	37.30	111.70	12.80	35.30	68.25	26.35	94.35	78.45	54.45	35.05	32.60	140.45	16.70	23.40	67.55	106.45	11.25	25.90	73.15	28.65	11.45	77.25	42.35
92.05.26	3074	32.00	37.15	111.90	12.70	35.25	67.55	26.10	93.45	77.65	54.50	34.65	32.70	140.85	16.75	23.20	66.90	106.65	11.25	25.85	72.45	28.40	11.50	76.65	42.40
92.06.02	3079	32.00	37.25	112.05	12.80	35.15	68.60	26.40	93.95	78.60	54.55	34.90	33.30	141.30	16.70	23.45	67.75	106.75	11.25	25.95	73.35	29.10	11.50	77.50	42.45
92.06.09	3084	32.25	37.65	112.15	12.90	35.45	68.75	26.55	94.65	78.85	54.65	35.20	33.30	141.35	16.75	23.55	68.00	106.85	11.25	26.00	73.55	29.10	11.50	77.40	42.50
92.06.16	3088	32.15	38.35	112.70	13.10	35.65	69.85	26.95	96.20	80.00	54.95	35.55	33.50	142.60	16.85	23.90	68.85	107.40	11.35	26.20	74.60	29.75	11.55	78.65	42.70
92.06.23	3093	31.95	38.50	112.80	13.10	35.55	70.00	26.95	96.05	80.05	54.95	35.85	33.40	142.50	16.90	23.90	68.90	107.50	11.35	26.20	74.65	29.85	11.60	78.80	42.75
92.07.01	3098	31.75	39.10	112.70	13.50	35.60	72.30	27.80	98.60	82.65	54.95	36.55	33.90	142.35	16.95	24.65	71.00	107.40	11.35	26.25	76.90	30.90	11.55	80.65	42.70
92.07.07	3103	31.70	39.90	112.75	13.50	35.40	72.25	27.80	100.30	82.55	55.00	36.85	34.00	143.25	16.95	24.65	70.85	107.45	11.35	26.25	76.85	30.95	11.55	80.30	42.70

(අනෙක් පිටුව හා සම්බන්ධයි)

වාණිජ බැංකුවලින් විදේශීය ව්‍යවහාර මුදල් නොවිටු මිලදී ගැනීම සඳහා මහ බැංකුවේ විනිමය අනුපාතිකයන්

(ශ්‍රී ලංකා රුපියල්)

ΛXX

දිනය	ව්‍යවහාර අංකය	මිදුම්පත් (මොර්)	මිදුම්පත් (මොර්)	ව්‍යවහාර (මොර්)	විනිමය (මොර්)	විනිමය (මොර්)	විනිමය (මොර්)	විනිමය (මොර්)	විනිමය (මොර්)	විනිමය (මොර්)	විනිමය (මොර්)	විනිමය (මොර්)	විනිමය (මොර්)	විනිමය (මොර්)	විනිමය (මොර්)	විනිමය (මොර්)	විනිමය (මොර්)	විනිමය (මොර්)	විනිමය (මොර්)	විනිමය (මොර්)	විනිමය (මොර්)	විනිමය (මොර්)	විනිමය (මොර්)	විනිමය (මොර්)	විනිමය (මොර්)	විනිමය (මොර්)
92.07.15	3109	31.75	40.20	112.90	13.90	35.70	74.40	28.65	100.45	84.80	55.00	37.55	34.00	143.65	17.05	25.40	72.95	107.55	11.35	26.40	79.00	31.60	11.60	82.00	42.75	
92.07.21	3114	31.75	41.05	112.80	14.15	35.80	75.70	29.20	102.90	86.30	55.05	38.25	34.15	143.35	17.05	25.85	74.15	107.50	11.35	26.40	80.35	32.75	11.60	82.35	42.75	
92.07.28	3119	31.75	40.70	112.95	13.85	35.80	74.00	28.45	101.60	84.25	55.00	37.45	33.35	141.75	17.00	25.20	72.45	107.65	11.35	26.35	78.40	32.25	11.60	80.95	42.80	
92.08.04	3125	31.65	40.85	112.95	14.00	36.00	75.00	28.85	102.20	85.45	55.05	38.10	33.50	141.50	17.00	25.60	73.40	107.65	11.35	26.45	79.45	32.40	11.60	82.05	42.80	
92.08.11	3130	31.40	41.05	113.10	14.10	36.00	75.40	29.05	102.35	85.90	55.15	38.35	33.35	141.00	17.05	25.75	73.80	107.75	11.35	26.50	79.95	32.40	11.60	82.10	42.85	
92.08.18	3135	30.80	41.40	113.20	14.05	35.80	75.15	28.95	103.60	85.50	55.20	38.40	33.80	141.25	17.05	25.70	73.45	107.90	11.40	26.50	79.55	32.25	11.60	81.65	42.90	
92.08.25	3140	30.45	41.80	113.15	14.55	35.90	77.60	30.00	103.95	88.25	55.15	38.60	34.05	141.40	17.10	26.60	75.90	107.80	11.35	26.55	82.15	33.70	11.60	83.85	42.85	
92.09.01	3145	30.45	43.16	113.10	14.65	35.75	78.05	30.20	107.10	88.70	55.15	39.60	34.65	142.50	17.10	26.80	76.20	107.10	11.35	26.70	82.50	33.80	11.60	84.45	42.85	
92.09.08	3151	30.60	43.00	113.10	14.70	35.55	78.55	30.35	105.90	89.30	55.15	39.55	34.60	142.75	17.10	26.90	76.75	107.80	11.35	26.70	83.05	32.25	11.60	85.20	42.85	
92.09.15	3155	31.35	42.25	113.25	13.90	35.35	77.05	28.60	94.95	84.30	55.20	38.75	34.15	141.85	17.05	25.40	75.30	107.95	11.40	26.65	80.45	32.30	11.65	80.70	42.90	
92.09.18	3160	31.25	40.55	113.50	13.65	35.10	73.05	28.25	89.45	82.95	55.35	34.50	34.30	141.25	17.00	25.30	69.55	108.20	11.40	26.70	76.70	32.55	11.65	75.10	43.00	
92.09.22	3162	31.10	40.70	113.60	14.00	35.05	74.40	28.95	88.00	85.10	55.40	34.25	34.55	141.15	17.05	25.70	70.30	108.25	11.40	26.65	76.40	33.25	11.65	74.15	43.05	
92.09.29	3168	30.95	41.25	113.60	14.10	34.45	75.15	29.00	88.85	85.90	55.40	34.50	35.65	142.00	17.10	25.75	71.90	108.25	11.40	26.75	77.60	33.30	11.65	73.45	43.05	
92.10.06	3174	30.70	42.55	113.75	14.75	34.25	78.45	30.45	92.70	89.90	55.50	34.30	35.90	143.30	17.15	27.05	74.15	108.35	11.45	26.95	80.40	34.75	11.65	73.80	43.10	
92.10.08	3178	30.85	42.65	113.75	14.55	34.40	77.40	30.00	92.30	88.59	55.50	32.40	35.85	142.80	17.15	26.65	73.35	108.40	11.45	26.95	79.15	34.35	11.70	73.55	43.10	
92.10.13	3181	30.80	41.30	113.80	14.20	34.35	75.75	29.20	89.20	86.05	55.50	32.95	35.50	141.30	17.15	25.95	71.80	108.40	11.45	26.65	77.75	33.05	11.70	73.55	43.10	
92.10.20	3188	30.90	41.90	113.90	14.10	34.45	75.20	29.00	89.95	85.35	55.50	33.15	35.85	141.70	17.15	25.75	71.05	108.50	11.45	26.75	76.80	32.55	11.65	69.95	43.15	
92.10.22	3192	30.80	40.20	113.95	13.80	34.65	73.85	28.40	87.50	83.85	55.55	32.15	35.05	141.20	17.10	25.25	69.75	108.55	11.45	26.60	75.45	31.70	11.65	69.60	43.15	
92.10.27	3195	30.85	40.10	114.00	13.65	34.45	73.15	28.20	87.80	83.15	55.60	32.05	35.30	141.10	17.15	25.00	69.00	108.65	11.45	26.60	74.65	31.60	11.65	69.55	43.20	
92.11.03	3201	29.85	39.75	114.10	13.55	34.45	72.55	27.90	86.50	82.15	55.65	32.60	34.80	140.95	17.15	24.75	68.40	108.75	11.45	26.55	74.00	31.25	11.70	66.70	43.25	
92.11.11	3207	29.80	38.65	114.25	13.05	34.65	70.15	26.85	83.15	79.55	55.70	31.75	34.65	140.70	17.05	23.85	66.05	108.90	11.50	26.35	71.55	29.90	11.70	65.15	43.30	
92.11.17	3213	29.80	39.05	114.20	13.30	34.25	71.25	27.35	84.05	81.05	55.70	32.15	34.65	140.65	17.10	24.30	67.15	108.85	11.50	26.40	72.70	30.30	11.70	66.40	43.30	
92.11.20	3218	29.80	39.05	114.20	13.30	34.05	71.25	27.35	84.05	81.05	55.70	32.15	34.65	140.65	17.10	24.30	67.15	108.85	11.50	26.40	66.50	30.30	11.70	66.40	43.30	
92.11.24	3220	29.60	38.70	114.30	13.00	33.55	68.70	26.70	82.55	79.10	55.65	31.30	34.65	140.25	17.05	23.75	65.80	108.90	11.50	26.35	63.80	29.60	11.75	64.90	43.30	
92.12.01	3226	29.45	38.20	114.35	13.10	33.15	69.75	26.95	81.55	79.45	55.70	30.90	34.55	140.15	17.00	23.95	65.85	109.00	11.50	26.35	63.15	29.85	11.75	65.20	43.35	
92.12.08	3233	29.85	38.80	114.40	13.15	33.80	69.85	27.10	82.85	79.70	55.65	30.90	34.55	140.15	16.95	24.10	66.00	109.00	11.50	26.25	63.25	29.95	11.75	67.35	43.35	
92.12.15	3238	29.80	38.85	114.70	13.30	33.95	71.00	27.50	82.25	80.75	55.85	30.95	34.90	140.25	16.95	24.35	63.65	109.30	11.55	26.40	63.95	30.70	11.80	67.45	43.45	
92.12.23	3244	30.05	39.50	115.30	13.50	34.10	72.00	27.80	81.60	81.30	55.15	30.85	35.25	141.20	16.80	24.70	64.70	109.90	11.60	26.55	62.85	30.85	11.85	68.20	43.70	
92.12.29	3249	30.65	39.60	117.60	13.45	35.15	71.75	27.65	82.75	81.15	57.30	31.15	35.75	143.25	17.00	24.60	65.20	112.10	11.80	27.05	62.65	30.60	12.05	67.15	44.55	