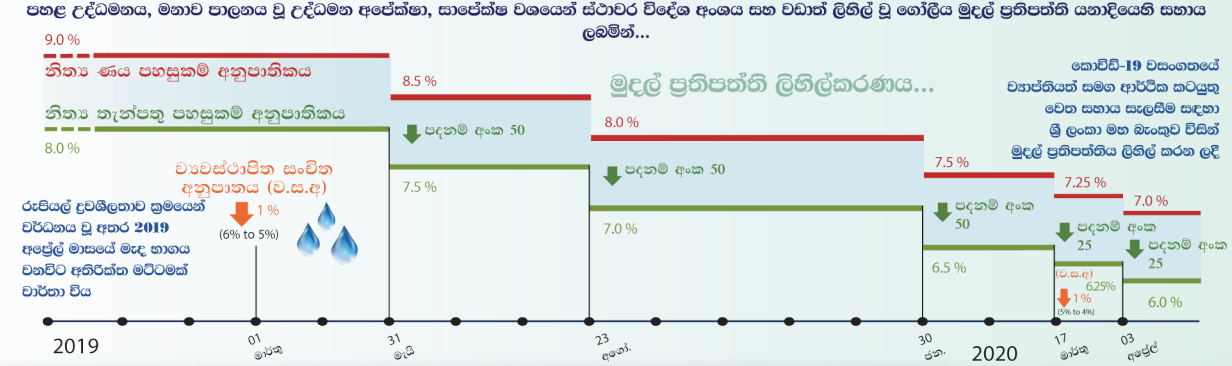
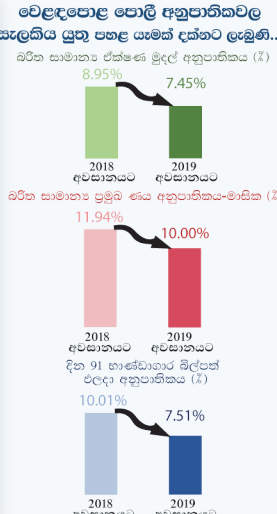
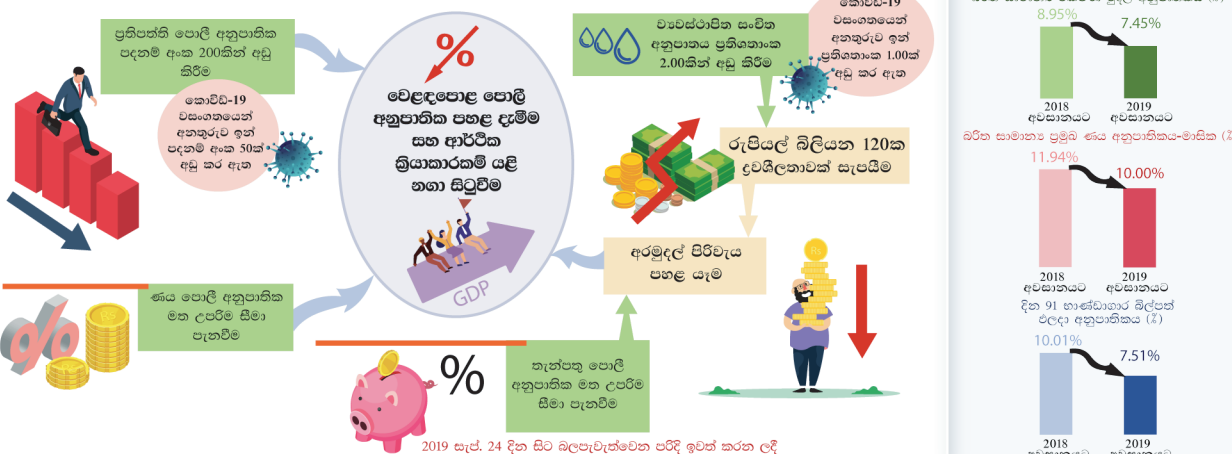


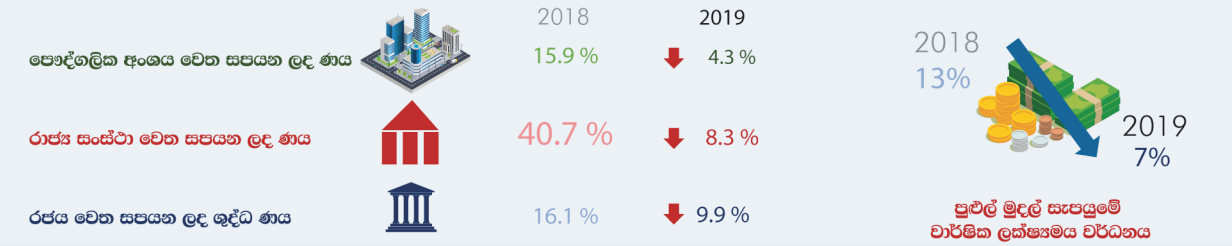
ආර්ථික ක්‍රියාකාරකම් යළි නගා සිටුවීම සඳහා ශ්‍රී ලංකා මහ බැංකුව 2019 මැදි මාසයේදී ලිහිල් මුදල් ප්‍රතිපත්ති ස්ථාවරයක් ක්‍රියාවට නංවූ අතර, 2019 අගෝස්තු මාසයේදී සහ 2020 මුල් කාලය තුළදී මුදල් ප්‍රතිපත්ති ස්ථාවරය තවදුරටත් ලිහිල් කළේය...



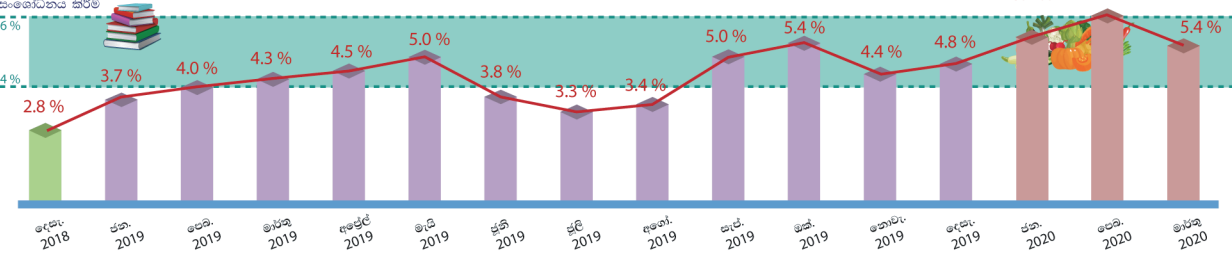
ණය සැපයුම වර්ධනය කිරීම තුළින් විභව මට්ටමට වඩා පහළින් පවතින ආර්ථික වර්ධනය යළි නගා සිටුවීම සඳහා 2019 වසර තුළදී සහ 2020 වසරේ මුල් කාලය තුළදී හතූ ලෙස ප්‍රතිපත්ති සහ නියාමන ක්‍රියාමාර්ග...



වාර්ෂික ලක්ෂ්‍යමය ණය වර්ධනයේ මන්දගාමීභාවය... මන්දගාමී වූ මුදල් සමස්ත...



2019 වසර තුළ දී පාරිභෝගික මිල උද්ධමනය* පුළුල් වශයෙන් අඩු මට්ටමක පැවතුණි... කෙසේ වෙතත්, ඉහළ ආහාර උද්ධමනයක් සමඟ 2020 මුල් කාලයේදී උද්ධමනය ඉහළ ගියේය...



උද්ධමනය මැදි කාලීනව මැදි තනි අගයක මට්ටමේ ස්ථාවරව පවත්වා ගැනීම සහ එමගින් ආර්ථික වර්ධනය එහි විභව මට්ටමට ළඟාවීමට සහාය වීමේ අරමුණින් ශ්‍රී ලංකා මහ බැංකුව සිය මුදල් ප්‍රතිපත්තිය නව්‍යීකරණ උද්ධමන ඉලක්කකරණ රාමුවකට අනුකූලව ක්‍රියාත්මක කළේය.