



சிறப்பு வரைபடம் 1.2
கொழும்பு நுகர்வோர் விலைச் சுட்டெண் சுறுகளுக்கிடையிலான விலை அழுத்தங்களின் பகிர்ந்ளிப்பு

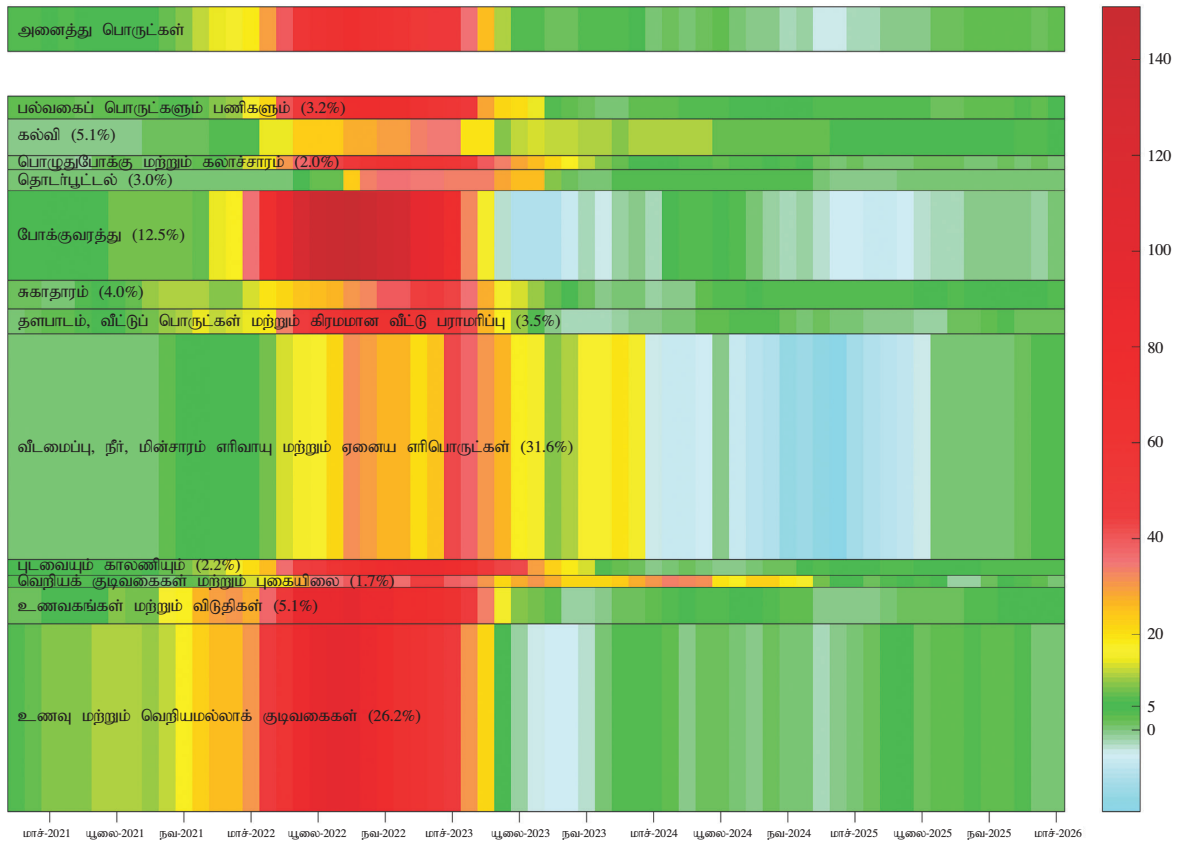


நிழற்பட வடிவில் இங்கு வழங்கப்பட்டுள்ள இவ்வரைபடமானது, 2021 முதல் கொழும்பு நுகர்வோர் விலைச் சுட்டெண்ணின் முக்கிய வகைகளிலான ஆண்டிற்காண்டு பணவீக்கத்தின் பரிணாமத்தை எடுத்துக்காட்டுகின்றது. நிற மாற்றமானது விலை அசைவுகளின் தீவிரத்தைக் குறித்துக்காட்டுவதுடன், இதில் வெம்மை நிறங்கள் (மஞ்சளிலிருந்து கருஞ்சிவப்பு வரை) உயர் பணவீக்க அழுத்தங்களைச் சுட்டிக்காட்டி, பச்சை நிறம் ஏறத்தாழ 5 சதவீத பணவீக்க இலக்கினை சுற்றியுள்ள நிலையை குறிப்பதோடு, இளநீலம் பணச்சுருக்க காலங்களை பிரதிபலிக்கின்றது. அதேவேளை, ஒவ்வொரு வகையினதும் உயரமானது அதன் ஒப்பீட்டளவிலான அடிப்படை நிறையை காட்டுகின்றது. இத்தகைய வெளிப்படுத்துகையானது மூன்று பரிமாணங்களில் பணவீக்கத்தைப் புரிந்துகொள்ள அனுமதிக்கின்றது. இது வகை ரீதியான விலை அழுத்தங்களின் போக்கினையும் தீவிரத்தன்மையையும் காட்டி, எப்பொருட்கள் ஒட்டுமொத்த பணவீக்கத்திற்கான அதிக முக்கியத்துவம் பெறுகின்றன என்பதை வெளிப்படுத்துவதோடு, பணவீக்கம் பரந்தளவு அடிப்படையிலானது அல்லது செறிந்தது காணப்படுகின்றதா என்பதையும் எடுத்துக்காட்டுகின்றது.

2021இன் முற்பகுதியில், பெரும்பாலான வகைகளிலான பணவீக்கமானது 5 சதவீத இலக்கினை அண்மித்து

பாரியளவில் கட்டுப்பாட்டில் பேணப்பட்டது. எனினும், 2022 இன் முற்பகுதியிலிருந்து 2023இன் நடுப்பகுதி வரை, பொருளாதார நெருக்கடிக்கு மத்தியில், பெரும்பாலான வகைகளில் பணவீக்கம் சடுதியாக அதிகரித்து 'உணவு மற்றும் வெறியக் குடிவகைகள் அல்லாதவை', 'உணவகங்கள் மற்றும் விடுதிகள்', மற்றும் 'போக்குவரத்து' போன்ற வகைகளில் அதீத அழுத்தங்களைப் பதிவு செய்தது. வகை ரீதியான பதிலுறுப்புக்கள் நேரத்திலும் அளவிலும் வேறுபட்டிருந்தபோதிலும், அதன் பின்னரான காலப்பகுதியில், பேரண்டப்பொருளாதார நிலைமைகள் மேம்பட்டதன் விளைவாக படிப்படியானதும் பரந்தடிப்படையிலானதுமான பணவீக்க வீழ்ச்சியினை காட்டுகின்றது. இதற்கு மாறாக, 2024-2025 பணச்சுருக்க நிகழ்வானது, பொருளாதார ரீதியான விலைகளின் வீழ்ச்சியை விடவும், பிரதானமாக 'விடமைப்பு, நீர், மின்வலு, எரிவாயு மற்றும் ஏனைய எரிபொருட்கள்' மற்றும் 'போக்குவரத்து' போன்ற அதிக நிறையுடைய பொருட்களால் தூண்டப்பட்டதாக காணமுடிகிறது. மிகவும் அண்மையில், பெரும்பாலான வகைகளில் மீள்தோன்றிய பச்சை நிறமானது விலை அழுத்தங்களின் இயல்புநிலையொன்றினையும், பாரியலவிலான ஒட்டுமொத்த விலை நிலையுறுத்தன்மைக்கான திரும்பலையும் சமிக்ஞைப்படுத்துகின்றது.

முதன்மை பணவீக்க வெப்ப வரைபடம் (கொ.நு.வி.சுட்டெண், ஆண்டிற்காண்டு, %)



குறிப்பு:
 1. சனவரி 2023 இற்கு முன்னரான தரவுகள் கொ.நு.வி.சு (2013=100)இன் அடிப்படையிலமைந்தது. அதேவேளை சனவரி 2023 இலிருந்து ஆரம்பிக்கும் தரவுகள் கொ.நு.வி.சு (2021=100)இன் அடிப்படையிலமைந்தது.
 2. அடிப்படை நிறைகள் கொ.நு.வி.சு (2021 = 100) அடிப்படையில் வரையீடுகள் தரப்பட்டுள்ளன. ஒவ்வொரு வகையிலும் அடிப்படை நிறையினை உயரம் குறிக்கிறது. (அனைத்துப் பொருட்களும் என்பதைத் தவிர்த்து)
 3. வலது பக்க அளவுகோல் ஆண்டிற்காண்டு பணவீக்கத்தினைக் குறிக்கின்றது. 5% பணவீக்க இலக்கத்திற்கு அண்மையில் இருக்கும் போது பச்சை நிறத்தில் காட்டப்படுகின்றது. பணவீக்கம் அதிகரிக்கும் போது நிறம் பச்சையிலிருந்து மஞ்சளாகவும் பின்னர் இளஞ்சிவப்பு மற்றும் கருஞ்சிவப்பு நிறமாகவும் மாறி அதிகரிக்கும் பணவீக்கத்தைக் குறிக்கின்றது. 5%க்கு குறைவான பணவீக்கம் பச்சை முதல் நீல நிறமாக மாறுவதன் மூலம் காட்டப்படுகின்றது. ஆயுதான நலம் அதிக பணவீக்கினைக் காட்டுகிறது.
 மூலங்கள்: தொகை மதிப்பு மற்றும் புள்ளிவிபரத் திணைக்களம், இலங்கை மத்திய வங்கி