



வெளியிடுபவர்: தொடர்புட்ப திணைக்களம்
திகதி: 2026.02.27

கொழும்பு நுகர்வோர் விலைச் சுட்டெண்ணை அடிப்படையாகக் கொண்ட முதன்மைப் பணவீக்கம் 2026 பெப்புருவரியில் குறைவடைந்துள்ளது

கொழும்பு நுகர்வோர் விலைச் சுட்டெண்ணை (கொடுவிசு, 2021=100)¹ அடிப்படையாகக் கொண்ட முதன்மைப் பணவீக்கமானது (ஆண்டிற்கு ஆண்டு), 2026 பெப்புருவரியில் குறைவடைந்துள்ளது. அதற்கமைய, முதன்மைப் பணவீக்கம், 2025 சனவரியின் 2.3 சதவீதத்துடன் ஒப்பிடுகையில் 2026 பெப்புருவரியில் 1.6 சதவீதமாகப் பதிவாகியது.

உணவுப் பணவீக்கம் (ஆண்டிற்கு ஆண்டு), 2026 சனவரியின் 3.3 சதவீதத்திலிருந்து 2026 பெப்புருவரியில் 0.2 சதவீதத்திற்கு குறைவடைந்த அதேவேளை, உணவல்லாப் பணவீக்கம் (ஆண்டிற்கு ஆண்டு) 2026 சனவரியின் 1.8 சதவீதத்திலிருந்து 2026 பெப்புருவரியில் 2.3 சதவீதத்திற்கு அதிகரித்தது.

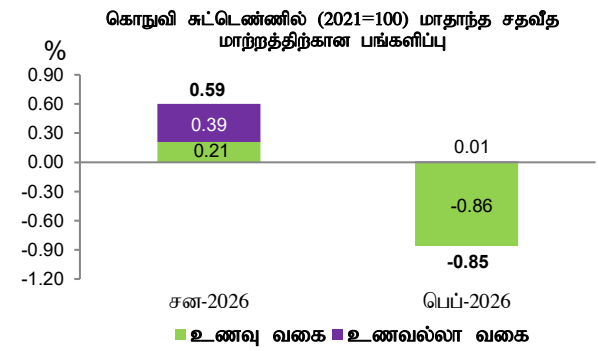
மாதத்திற்கு மாதம் அடிப்படையில், கொழும்பு நுகர்வோர் விலைச் சுட்டெண் 2026 பெப்புருவரியில் 0.85 சதவீத வீழ்ச்சியொன்றைப் பதிவுசெய்தது. இவ்வீழ்ச்சியானது முக்கியமாக காய்கறிகள் மற்றும் பச்சை மிளகாய் விலைகளில் ஏற்பட்ட குறைவு காரணமாக -0.86 சதவீதப் புள்ளிகளால் பங்களித்திருந்த உணவு வகையினால் தூண்டப்பட்டிருந்த அதேவேளை, உணவல்லா வகை 0.01 சதவீதப் புள்ளிகளால் பங்களித்தது.

அதேவேளை, பொருளாதாரத்தின் அடிப்படைப் பணவீக்கப் போக்குகளைப் பிரதிபலிக்கின்ற மையப் பணவீக்கம்

(ஆண்டிற்கு ஆண்டு), 2026 சனவரியின் 2.3 சதவீதத்திலிருந்து 2026 பெப்புருவரியில் 2.1 சதவீதத்திற்கு குறைவடைந்தது.

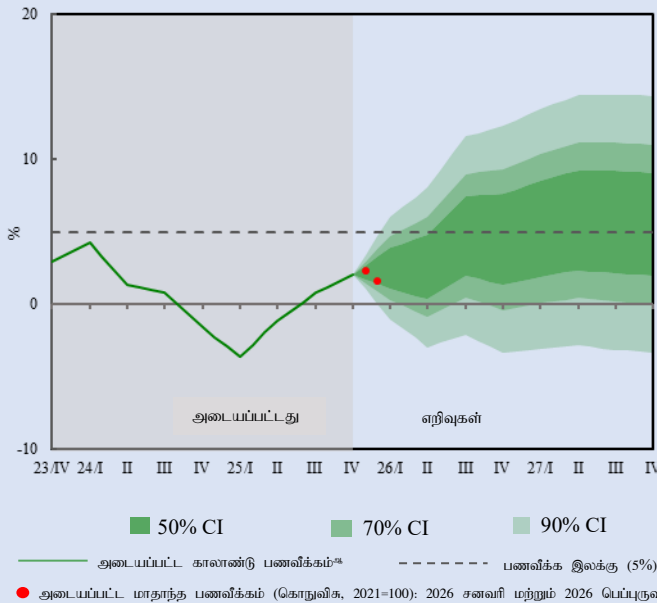
2026 சனவரியில் நாணயக் கொள்கைச் சுற்றில் ஆக்கப்பட்ட பணவீக்க எறிவுகள், பொருத்தமான கொள்கைகளின் ஆதரவுடன் 2026 இரண்டாமரையாண்டளவில் 5 சதவீதம் கொண்ட இலக்கினை நோக்கி பணவீக்கம் படிப்படியாக அதிகரிக்குமென எடுத்துக்காட்டுகின்றன.

பணவீக்கம் கொடுவிசு (2021=100)	2026 சனவரி	2026 பெப்புருவரி
சுட்டெண் பெறுமதி	197.0	195.3
மாதாந்த மாற்றம் (%)	0.6	-0.9
ஆண்டிற்கு ஆண்டுப் பணவீக்கம் (%)	2.3	1.6



முதன்மைப் பணவீக்க எறிவுகள்^௮

கொடுவிசு^௮, காலாண்டுச் சராசரி, ஆண்டிற்கு ஆண்டு
2026 சனவரி நாணயக் கொள்கைச் சுற்றின் போதான எறிவுகளை அடிப்படையாகக் கொண்டது



அ/ 2026 சனவரி எதிர்வுகூறல் சுற்றில் கிடைப்பனவாக இருந்த தரவுகள், மேற்கொள்ளப்பட்ட ஊகங்கள் மற்றும் தீர்மானங்கள் என்பவற்றை வீச்சு வரைபடத்தில் காண்பிக்கப்பட்ட எறிவுகள் பிரதிபலிக்கின்றன. இங்கே காட்டப்பட்டுள்ள பணவீக்க வீச்சு வரைபடமானது படிப்படியாக மங்கலடைகின்ற நிறங்களுடைய நம்பிக்கை இடைவெளிகளைப் பயன்படுத்தி அடிப்படை எறிவுப் பாதையைச் சூழ்ந்துள்ள நிச்சயமற்றதன்மையினைத் தெளிவுபடுத்துகின்றது.

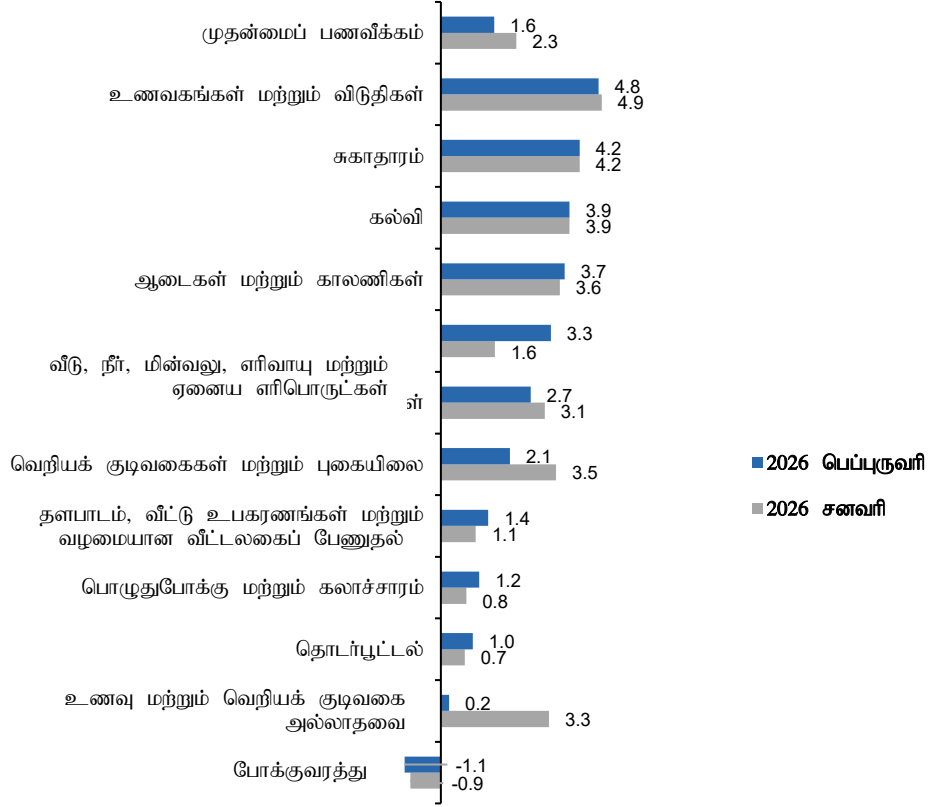
ஆ/ வீச்சு வரைபடத்திலுள்ள அடையப்பெற்ற தரவுகள் கொழும்பு நுகர்வோர் விலைச் சுட்டெண்ணின் (2021=100, பருவகால ரீதியில் சீராக்கப்பட்டது) அடிப்படையிலமைந்துள்ளன. எறிவுகள் அனைத்து கிடைக்கப்பெறுகின்ற தரவுகளையும் அடிப்படையாகக் கொண்டுள்ளன.

^௮ 2023 ஒத்தோபரில் இலங்கை மத்திய வங்கிக்கும் நிதி அமைச்சருக்கும் இடையில் கைச்சாத்திடப்பட்ட நாணயக்கொள்கை கட்டமைப்புசார் உடன்படிக்கையின் கீழ் பணவீக்க இலக்கு (5%) இணைக்கிக்கொள்ளப்பட்டது.

மூலம்: மத்திய வங்கி அலுவலர் எறிவுகள்

¹ கொழும்பு நுகர்வோர் விலைச் சுட்டெண்ணானது (கொடுவிசு, 2021=100) கொழும்பு மாவட்டத்தின் நகர் பிரதேசங்களிலுள்ள வீட்டலகுகளால் கொள்வனவு செய்யப்படுகின்ற பொருட்கள் மற்றும் சேவைகளின் விலைகளிலுள்ள சராசரி மாற்றங்களை குறித்துக்காட்டுவதற்கு தொகைமதிப்பு மற்றும் புள்ளிவிபரத் திணைக்களத்தினால் தொகுக்கப்படுகின்றது.

துணை வகைப்படுத்தல் (ஆண்டிற்கு ஆண்டு சதவீத மாற்றம்) அடிப்படையில் கொழும்பு நுகர்வோர் விலைச் சுட்டெண்ணை அடிப்படையாகக் கொண்ட முதன்மைப் பணவீக்கம் (2021=100)



கொழும்பு நுகர்வோர் விலைச் சுட்டெண்ணின் அசைவு (2021=100)

ஆண்டு	மாதம்	சுட்டெண் எண்ணிக்கை		மாதாந்தச் சதவீத மாற்றம்		ஆண்டிற்கு ஆண்டு சதவீத மாற்றம்		ஆண்டிற்கான சராசரி சதவீத மாற்றம்	
		கொடுவிசு சுட்டெண்	கொடுவிசு (மைய)	கொடுவிசு சுட்டெண்	கொடுவிசு (மைய)	கொடுவிசு சுட்டெண்	கொடுவிசு (மைய)	கொடுவிசு சுட்டெண்	கொடுவிசு (மைய)
2025	பெப்புருவரி	192.2	178.5	-0.2	0.1	-4.2	0.7	-0.5	3.0
	மாச்சு	191.6	178.6	-0.3	0.1	-2.6	0.7	-0.8	2.8
	ஏப்பிற்ல்	191.2	178.8	-0.2	0.1	-2.0	0.8	-1.1	2.6
	மே	192.8	179.2	0.8	0.2	-0.7	1.2	-1.2	2.4
	யூன்	194.5	180.1	0.9	0.5	-0.6	1.5	-1.4	2.1
	யூலை	194.1	180.8	-0.2	0.4	-0.3	1.6	-1.6	1.9
	ஓகத்து	193.3	180.9	-0.4	0.1	1.2	2.0	-1.5	1.8
	செத்தெம்பர்	193.7	181.2	0.2	0.2	1.5	2.0	-1.4	1.7
	ஒத்தோபர்	193.8	181.4	0.1	0.1	2.1	2.2	-1.2	1.6
	நவெம்பர்	193.4	181.3	-0.2	-0.1	2.1	2.4	-0.8	1.6
	திசெம்பர்	195.8	181.8	1.2	0.3	2.1	2.7	-0.5	1.6
2026	சனவரி	197.0	182.5	0.6	0.4	2.3	2.3	0.0	1.7
	பெப்புருவரி	195.3	182.3	-0.9	-0.1	1.6	2.1	0.5	1.8

மூலம்: தொகைமதிப்பு மற்றும் புள்ளிவிபரத் திணைக்களம்