



வெளியீடுவர்  
 திகதி

புள்ளிவிபரத் திணைக்களம்  
 2024.05.15

## இலங்கைக் கொள்வனவு முகாமையாளர் சுட்டெண் (கொ.மு.ச) – 2024 ஏப்பிரல்

கொள்வனவு முகாமையாளர் சுட்டெண்கள், 2024 ஏப்பிரலில் தயாரித்தல் நடவடிக்கைகளில் சுருக்கத்தினையும் பணிகள் நடவடிக்கைகளில் விரிவடைதலையும் எடுத்துக்காட்டுகின்றன

தயாரித்தலுக்கான இலங்கைக் கொள்வனவு முகாமையாளர் சுட்டெண் (கொ.மு.ச – தயாரித்தல்), 2024 ஏப்பிரலில் 42.0 சுட்டெண் பெறுமதியினைப் பதிவுசெய்து, பருவகாலப் போக்கின் பின்னர் தயாரித்தல் நடவடிக்கைகளில் சுருக்கத்தினை எடுத்துக்காட்டியது. புதிய கட்டளைகள், உற்பத்தி, தொழில்நிலை மற்றும் கொள்வனவுகளின் இருப்பு ஆகிய துணைச் சுட்டெண்கள் மாதகாலப்பகுதியில் வீழ்ச்சியடைந்து, சுட்டெண்ணில் ஒட்டுமொத்த வீழ்ச்சியை விளைவித்தன.

பதிலிறுப்பாளர்கள் குறிப்பிடுவதன் பிரகாரம், புதிய கட்டளைகளின் வீழ்ச்சிக்கு பண்டிகைப் பருவகாலக் கேள்வி குறிப்பாக, உணவு மற்றும் குடிபானங்களுக்கான கேள்வி முடிந்தமை பிரதான காரணமாக அமைந்தது. உற்பத்தியில் வீழ்ச்சிக்கு சிங்கள மற்றும் தமிழ் புத்தாண்டு விடுமுறைக்காக அநேகமான தொழிற்சாலைகள் தற்காலிகமாக மூடப்பட்டமையினால் ஏப்பிரலில் குறைந்த பணி நாட்கள் முதன்மைக் காரணமாக அமைந்தன. மேலும், புதிய கட்டளைகள் மற்றும் உற்பத்தி என்பவற்றில் வீழ்ச்சிக்கிசைவாக தொழில்நிலையும் கொள்வனவுகளின் இருப்பும் மாதகாலப்பகுதியில் குறைவடைந்தன. அதேவேளை, மாதத்தில் நீடித்த விடுமுறைநாட்கள் காரணமாக நிரம்பலர்களின் விநியோக நேரம் ஏப்பிரலில் மேலும் நீடிச்சியடைந்தது.

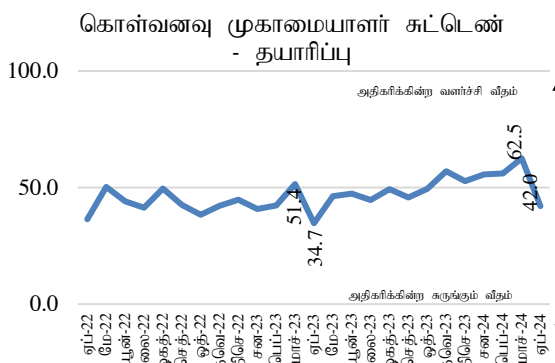
### கொமுச - தயாரித்தல் அளவீட்டுத் தொகுப்பு

மாறி	மாச்.	ஏப்.	+/-	சுருக்கம்
கொ.மு.ச – தயாரித்தல்	62.5	42.0	-	அதிகரிப்பிலிருந்து வீழ்ச்சியடைகின்றது
புதிய கட்டளைகள்	66.5	40.5	-	அதிகரிப்பிலிருந்து வீழ்ச்சியடைகின்றது
உற்பத்தி	67.2	31.5	-	அதிகரிப்பிலிருந்து வீழ்ச்சியடைகின்றது
தொழில்நிலை	54.5	46.5	-	அதிகரிப்பிலிருந்து வீழ்ச்சியடைகின்றது
கொள்வனவுகளின் இருப்பு	65.5	38.5	-	அதிகரிப்பிலிருந்து வீழ்ச்சியடைகின்றது
நிரம்பலர்களின் விநியோக நேரம்	55.6	59.1	+	நீட்சியடைகின்றது. உயர்வான வீதத்தில்

மூலம்: இலங்கை மத்திய வங்கி

கேள்வியில் படிப்படியான அதிகரிப்பினை எதிர்பார்த்து, அடுத்த மூன்று மாதங்களுக்கான தொழிற்துறை எதிர்பார்க்கைகள் சாதகமாகக் காணப்படுகின்றன.

தயாரிப்பு  
 கொ.மு.ச 42.0  
 2024 ஏப்பிரல்



மூலம்: இலங்கை மத்திய வங்கி

### உலகளாவிய தோற்றப்பாடு:

#### கொமுச தயாரித்தல் தொகுப்பு

நாடு/அதிகார எல்லை	போக்கு
உலகம்	மேம்பட்டுள்ளது, மெதுவான வீதத்தில்
இந்தியா	மேம்பட்டுள்ளது, மெதுவான வீதத்தில்
சீனா	மேம்பட்டுள்ளது, உயர்வான வீதத்தில்
ஐக்கிய அமெரிக்கா	மேம்பாட்டிலிருந்து நடுநிலை
ஐக்கிய இராச்சியம்	மேம்பாட்டிலிருந்து சீர்குலைந்துள்ளது
யூரோ வலயம்	சீர்குலைந்துள்ளது, உயர்வான வீதத்தில்

மூலம்: எஸ் அன்ட் பி குளோபல், 2024 மே 15 அன்று உள்ளவாறு (கொமுச வெளியீடுகள் (spglobal.com))

<sup>1</sup>எஸ் அன்ட் பி குளோபல், உலகம் முழுவதும் 40 இற்கு மேற்பட்ட நாடுகளுக்கு கொமு சுட்டெண்களைத் தொகுக்கின்றது.

பணிகளுக்கான இலங்கைக் கொ.மு.சுட்டெண் (கொ.மு.சு - பணிகள்), 56.7 சுட்டெண் பெறுமதியினைப் பதிவுசெய்த வியாபார நடவடிக்கைச் சுட்டெண் மூலம் பிரதிபலிக்கப்பட்டவாறு 2024 ஏப்பிரலில் பணிகள் நடவடிக்கைகளில் மெதுவான விரிவடைதலை எடுத்துக்காட்டியது.

பல துணைத் துறைகளுக்கிடையில் அவதானிக்கப்பட்ட மேம்பாடுகள் மூலம் தொழில் நடவடிக்கைகளில் விரிவடைதல் தூண்டப்பட்டிருந்தது. அதற்கமைய, நிதியியல் பணிகளின் தொழில் நடவடிக்கைகள், 2024 மார்ச்சில் கொள்கை வீதங்களில் குறைப்பின் பின்னர் தொடர்ந்தும் வளர்ச்சியடைந்தன. மேலும், மொத்த விற்பனை மற்றும் சில்லறை வர்த்தக துணைத் துறையின் தொழில் நடவடிக்கைகள் பருவகாலக் கேள்விக்கு மத்தியில் கணிசமான வளர்ச்சியினை அனுபவித்தன. அதேவேளை, நிகழ்ச்சி தயாரித்தல் மற்றும் ஒலிபரப்பு, தொலைத்தொடர்பாடல் மற்றும் உண்மைச் சொத்துத் துணைத் துறைகளும் மாதகாலப்பகுதியில் சாதகமான அபிவிருத்திகளைப் பதிவுசெய்தன. எவ்வாறிருப்பினும், சுற்றுலாப் பயணிகள் வருகைகளில் வீழ்ச்சிக்கிசைவாக தங்குமிடம், உணவு மற்றும் குடிபானம் துணைத் துறை மாதத்திற்கு மாதம் அடிப்படையில் மாதகாலப்பகுதியில் சற்று வீழ்ச்சியடைந்தன.

புதிய வியாபாரங்கள் குறிப்பாக, மொத்த விற்பனை மற்றும் சில்லறை வர்த்தகம், நிதியியல் பணிகள் மற்றும் உண்மைச் சொத்துத் துணைத் துறைகளில் அவதானிக்கப்பட்ட அதிகரிப்புக்கள் மூலம் அதிகரித்தன.

பல கம்பனிகளாலும் மேற்கொள்ளப்பட்ட சில புதிய ஆட்சேர்ப்புக்களுக்கு மத்தியில் தொழில்நிலை ஏப்பிரலில் வீழ்ச்சியடைந்தது. அதேவேளை, நிலுவையிலுள்ள பணிகள் ஏப்பிரல் காலப்பகுதியில் தொடர்ச்சியாக வீழ்ச்சியடைந்தன.

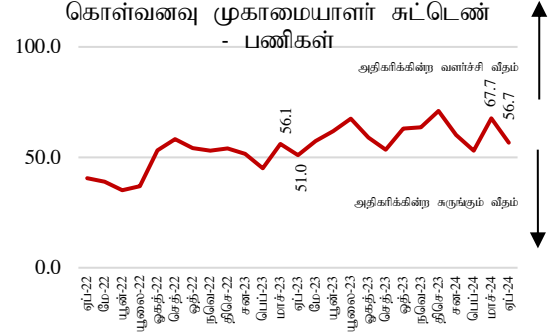
### கொமுசு - பணிகள் அளவீட்டுத் தொகுப்பு

மாறி	மாச்	ஏப்	+/-	சுருக்கம்
கொமுசு - பணிகள் (வியாபார நடவடிக்கைச் சுட்டெண்)	67.7	56.7	-	அதிகரிக்கின்றது, மெதுவான வீதத்தில்
புதிய வியாபாரங்கள்	64.0	56.2	-	அதிகரிக்கின்றது, மெதுவான வீதத்தில்
தொழில்நிலை	52.7	42.8	-	அதிகரிப்பிலிருந்து வீழ்ச்சியடைகின்றது
நிலுவையிலுள்ள பணி	48.3	49.4	+	வீழ்ச்சியடைகின்றது, மெதுவான வீதத்தில்
நடவடிக்கைகளுக்கான எதிர்பார்க்கைகள்	74.2	67.5	-	அதிகரிக்கின்றது, மெதுவான வீதத்தில்

மூலம்: இலங்கை மத்திய வங்கி

அடுத்துவரும் மூன்று மாதங்களுக்கான தொழில் நடவடிக்கைகளுக்கான எதிர்பார்க்கைகள் சாதகமான பேரண்டப் பொருளாதார நிலைமைகள் மூலம் ஆதரவளிக்கப்பட்டு, மெதுவான வீதத்திலேனும் தொடர்ந்தும் அதிகரித்தன.

# பணிகள் கொ.மு.சு 56.7 2024 ஏப்பிரல்



### உலகளாவிய தோற்றப்பாடு: கொமுசு பணிகளின் தொகுப்பு

நாடு/அதிகார எல்லை	போக்கு
உலகம்	மேம்பட்டுள்ளது, உயர்வான வீதத்தில்
இந்தியா	மேம்பட்டுள்ளது, மெதுவான வீதத்தில்
சீனா	மேம்பட்டுள்ளது, மெதுவான வீதத்தில்
ஐக்கிய அமெரிக்கா	மேம்பட்டுள்ளது, மெதுவான வீதத்தில்
ஐக்கிய இராச்சியம்	மேம்பட்டுள்ளது, உயர்வான வீதத்தில்
யூரோ வலயம்	மேம்பட்டுள்ளது, உயர்வான வீதத்தில்

மூலம்: எஸ் அன்ட் பி குளோபல், 2024 மே 15 அன்று உள்ளவாறு (கொமுசு வெளியீடுகள் (spglobal.com))

### தொழில்நுட்பக் குறிப்பு:

#### முறையியல்

வினாக்கொத்துக்கள் தொடர்ந்துவருகின்ற மாதத்தின் முதலரையில் நிறைவுசெய்யப்படுகின்றன. ஒவ்வொரு மாறிலிக்காகவும் முன்னைய மாதத்துடன் ஒப்பிட்டு அதிகரிப்பை, வீழ்ச்சியை அல்லது மாற்றமின்மையை அறிக்கையிடும்படியும் ஏதேனும் மாற்றங்களுக்கான காரணங்களை வழங்குமாறும் பதிலிறுப்பாளர்கள் கேட்கப்படுகின்றனர். சுட்டெண் தொகுப்பும் சுட்டிகள் பற்றிய பொருள்கோடலும் எஸ் அன்ட் பி. குளோபல் அளவீட்டு முறையியலைப் பின்பற்றுகின்றன.

**கொமுசு - தயாரித்தல்**, தயாரித்தலுக்கான முதன்மைச் சுட்டெண்ணாகக் கருதப்படுகின்ற இது புதிய கட்டளைகள், வெளியீடு, தொழில்நிலை, நிரம்பல் விநியோக நேரம் மற்றும் கொள்வனவுகளின் இருப்பு என்பவற்றின் நிறையேற்றப்பட்ட சராசரியொன்றாகும். பணிகள் வியாபார நடவடிக்கைச் சுட்டெண் என்பது, பன்னாட்டு ரீதியான சிறந்த நடத்தைகளுக்கமையாக பணிகளுக்கான முதன்மைச் சுட்டெண்ணாகும். இது, **கொமுசு - பணிகள்** எனக் குறிப்பிட்டு செய்யப்படுகின்றது. பணிகள் வியாபார நடவடிக்கைச் சுட்டெண்ணானது தயாரித்தல் உற்பத்திச் சுட்டெண்ணுடன் ஒப்பிடத்தக்கதாகும்.

#### சுட்டெண்

கொ.மு.சுட்டெண்ணானது "வியாபித்தல் சுட்டெண்ணாக" கணிக்கப்படுகிறது. இங்கு இது 0 மற்றும் 100 இற்குமிடையிலான பெறுமதியினைக் கொண்டிருக்குமிடத்து.

கொ.மு.சு=50 மாதத்திற்கு மாத அடிப்படையில் துறையானது நடுநிலையில் காணப்படுகிறது.

கொ.மு.சு >50 மாதத்திற்கு மாத அடிப்படையில் துறையானது பொதுவாக விரிவடைகிறது.

கொ.மு.சு <50 மாதத்திற்கு மாத அடிப்படையில் துறையானது பொதுவாக வீழ்ச்சியடைகிறது.

#### மாதிரி

மாதிரிக் கட்டமைப்பானது ஊ.சே.நிதியத் திணைக்களத்திலிருந்து பெறப்பட்ட மேல் மாகாணத்தில் அமைந்துள்ள பாரிய கம்பனிகளின் பட்டியலை அடிப்படையாகக் கொண்டுள்ளது. தயாரிப்பு மற்றும் பணிகள் நடவடிக்கைகளுக்கான மாதிரிகள் ஒவ்வொன்றிற்குமான குறைந்தபட்சம் 100 பதிலிறுப்புக்களைக் கொண்ட இலக்குகளுடன் மொ.உ.உற்பத்திகளின் துறைவாரியான பங்குகளின் அடிப்படையில் தெரிவுசெய்யப்பட்டன.

#### மாறிகளின் வரைவிலக்கணங்கள்:

தொழில்நிலை : நிறுவனத்தில் பணியாற்றும் அலுவலர்களின் எண்ணிக்கை

கொள்வனவுகளின் இருப்பு : உற்பத்திக்குப் பயன்படுத்துவதற்காக கொள்வனவு செய்யப்பட்டு களஞ்சியசாலையில் வைக்கப்பட்டுள்ள மூலப்பொருட்கள்

நிரம்பல் வழங்கல் நேரம் : கட்டளை வழங்கப்பட்டமைக்கும் நிரம்பல்களினால் பொருட்கள் வழங்கப்பட்டமைக்குமிடையிலான நேர வேறுபாடு

நிலுவையிலுள்ள பணிகள் : பூர்த்திசெய்யப்படாத கட்டளைகள்

மற்றைய மாறிகள் சுயமான விளக்கத்தினைக் கொண்டுள்ளன.