



வெளியிடுபவர் புள்ளிவிபரத் திணைக்களம்  
 திகதி 2022.11.15

## இலங்கை கொள்வனவு முகாமையாளர் சுட்டெண் (கொ.மு.சு) – 2022 ஒத்தோபர்

தயாரிப்பு மற்றும் பணிகள் நடவடிக்கைகள் இரண்டுக்குமான கொள்வனவு முகாமையாளர் சுட்டெண்கள் 2022 ஒத்தோபரில் வீழ்ச்சியடைந்தன

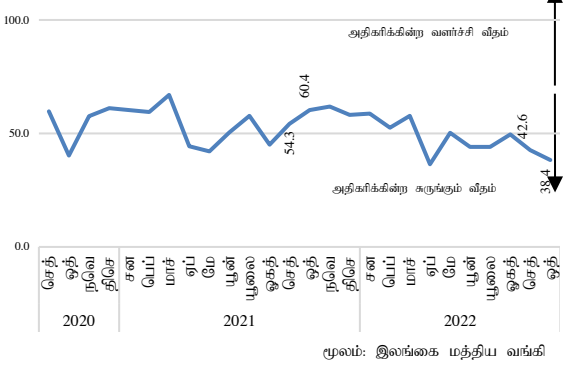
தயாரிப்பு நடவடிக்கைகளில் மாதத்திற்கு மாதம் அடிப்படையில் சுருக்கத்தினை எடுத்துக்காட்டி, தயாரிப்பு கொள்வனவு முகாமையாளர் சுட்டெண் 2022 ஒத்தோபரில் வீழ்ச்சியடைந்தது. அதற்கமைய, தயாரிப்பு கொள்வனவு முகாமையாளர் சுட்டெண், அனைத்து துணைச் சுட்டெண்களிலும் பதிவாகிய வீழ்ச்சிகளால் தூண்டப்பட்டு முன்னைய மாதத்திலிருந்து 4.2 சுட்டெண் புள்ளிகளைக் கொண்ட வீழ்ச்சியுடன் 2022 ஒத்தோபரில் 38.4 சுட்டெண் பெறுமதியினைப் பதிவுசெய்தது.

பிரதானமாக கேள்விப்பக்கத் தடைகளின் காரணமாக புதிய கட்டளைகள் மற்றும் உற்பத்தி குறிப்பாக, உணவு மற்றும் குடிபானங்கள் மற்றும் புடவைகள் மற்றும் அணியும் ஆடைத் துறைகளின் தயாரித்தல் குறிப்பிடத்தக்களவு வீழ்ச்சியடைந்தது. நுகர்வோரின் கொள்வனவு சக்தி சீர்குலைவிற்கு மத்தியில், தாம் கேள்வியில் குறிப்பிடத்தக்க வீழ்ச்சியினை அனுபவித்ததாக உணவு மற்றும் குடிபானங்கள் துறையைப் பிரதிநிதித்துவப்படுத்துகின்ற பல பதிலிறுப்பாளர்கள் குறிப்பிட்டனர். மேலும், ஏற்றுமதியை நோக்காகக்கொண்ட தயாரிப்பாளர்கள் விசேடமாக வட அமெரிக்க மற்றும் ஐரோப்பிய சந்தைகளுக்கு வழங்கல்செய்கின்ற ஆடைத் துறையைச் சார்ந்தவர்கள், தொடர்புடைய அடைவிடங்களில் பொருளாதார மெதுவடைதல் பற்றிய அச்சத்தினை பிரதானமாகக் கொண்டு கேள்வியில் வீழ்ச்சி அவதானிக்கப்பட்டதென எடுத்துக்காட்டினர். மேலும், உயர்வான உள்ளீட்டுச் செலவுகள் காரணமாக தயாரிப்பாளர்கள் தேவையான மூலப்பொருட்களைப் பெற்றுக்கொள்வதற்கு இன்னமும் போராடுகின்றனர். மேலும், புதிய கட்டளைகளிலும் உற்பத்தியில் வீழ்ச்சிக்கும் அமைமைவாக, தொழில்நிலை 2022 ஒத்தோபரில் வீழ்ச்சியொன்றினைப் பதிவுசெய்த அதேவேளை கொள்வனவுகளின் இருப்பும் குறைவடைந்தது. அதேவேளை, வழங்குநர்களின் விநியோக நேரம் முன்னைய மாதங்களுடன் ஒப்பிடுகையில் 2022 ஒத்தோபரில் சுருக்கமடைந்தது.

தயாரிப்பு  
**கொ.மு.சு**  
 சுட்டெண் பெறுமதி  
**38.4**

2022 செத்தெம்பருடன் ஒப்பிடுகையில் 4.2 சுட்டெண் புள்ளிகள் கொண்ட வீழ்ச்சி

கொள்வனவு முகாமையாளர் சுட்டெண் - தயாரிப்பு



மாறி	செத்	ஒத்	+/-	சுருக்கம்
<b>கொ.மு.சு</b>	<b>42.6</b>	<b>38.4</b>	<b>-</b>	<b>வீழ்ச்சியடைகின்றது, உயர்வான விதத்தில்</b>
<b>கொ.மு.சு. துணைச் சுட்டெண்கள்</b>				
புதிய கட்டளைகள்	37.5	33.0	-	வீழ்ச்சியடைகின்றது, உயர்வான விதத்தில்
உற்பத்தி	39.0	32.5	-	வீழ்ச்சியடைகின்றது, உயர்வான விதத்தில்
தொழில்நிலை	50.5	47.0	-	அதிகரிப்பிலிருந்து வீழ்ச்சியடைகின்றது
கொள்வனவுகளின் இருப்பு	38.9	35.9	-	வீழ்ச்சியடைகின்றது, உயர்வான விதத்தில்
நிரம்பல்களின் விநியோக நேரம்	51.0	49.0	-	நீட்சியிலிருந்து சுருக்கமடைகின்றது

மூலம்: இலங்கை மத்திய வங்கி

### உலகத் தோற்றப்பாடு: தயாரிப்பு கொ.மு.சு

உலகளாவிய தயாரிப்பு கொ.மு.சு. சுட்டெண் செத்தெம்பரில் 0.4 சுட்டெண் புள்ளிகளைக் கொண்ட வீழ்ச்சியுடன் 2022 ஒத்தோபரில் 49.4 பெறுமதியினைப் பதிவுசெய்தது.

முன்னைய மாதத்துடன் ஒப்பிடுகையில் 2022 ஒத்தோபரில் இந்தியா மற்றும் சிங்கப்பூர் ஆகிய நாடுகளின் தயாரித்தல் கொ.மு.சு. சுட்டெண் உயர்வான வேகத்தில் மேம்பட்ட அதேவேளை, ஐக்கிய அமெரிக்கா மற்றும் ரஷ்யா ஆகிய நாடுகளில் இது மெதுவான வீதத்தில் அதிகரித்துள்ளது. எனினும், யூரோவலயம், ஐக்கிய இராச்சியம் மற்றும் சீனா ஆகிய நாடுகளின் தயாரித்தல் கொ.மு.சு. சுட்டெண் முன்னைய மாதத்துடன் ஒப்பிடுகையில் 2022 ஒத்தோபரில் சீர்குலைந்தது.

மூலம்: எஸ் அன்ட் பி குளோபல், 2022 நவம்பர் 14இல் உள்ளவாறு

1 எஸ் அன்ட் பி குளோபல் நிறுவனமானது உலகளாவிய கொ.மு.சு. சுட்டெண் தொகுப்பாளராக இனங்காணப்பட்டுள்ளதுடன் 30இற்கும் மேற்பட்ட நாடுகளுக்கும் யூரோ வலயம் உள்ளடங்கலாக மக்கிய பிராந்தியங்களுக்கும் கொ.மு.சு. சுட்டெண்ணை

அடுத்துவரும் மூன்று மாதங்களுக்கான தயாரிப்பு நடவடிக்கைகளுக்கான ஒட்டுமொத்த எதிர்பார்க்கைகள், வரவிருக்கும் மாதங்களில் கேள்விப்பக்கத் தடைகள் தொடருமென எதிர்பார்த்து எதிர்மறைப் புலத்தில் காணப்பட்டது.

**பணிகள் கொ.மு.சுட்டெண், 2022 ஒத்தோபரில் 47.9 சுட்டெண் பெறுமதிக்கு நடுநிலையான அடிப்படை அளவிற்குக் கீழ் வீழ்ச்சியடைந்தது.** புதிய வியாபாரங்கள், தொழில்நிலை மற்றும் நிலுவையிலுள்ள பணி என்பவற்றில் அவதானிக்கப்பட்ட வீழ்ச்சிகள் இதற்குக் காரணமாக அமைந்தன. எவ்வாறிருப்பினும், தொழில் நடவடிக்கைகள் மற்றும் நடவடிக்கைகளுக்கான எதிர்பார்க்கைகள் என்பன மாதகாலப்பகுதியில் அதன் அதிகரிக்கின்ற உத்வேகத்துடன் தொடர்ந்தன.

புதிய வியாபாரங்கள் குறிப்பாக, உண்மைச் சொத்து, காப்புறுதி, அஞ்சல் மற்றும் கூரியர் நடவடிக்கைகளில் அவதானிக்கப்பட்ட வீழ்ச்சிகளுடன் 2022 செத்தெம்பருடன் ஒப்பிடுகையில் 2022 ஒத்தோபரில் சிறிதளவு வீழ்ச்சியடைந்தன.

பொருளாதார நிலைமைகளில் மேம்பாடுகளுக்கிசைவாக பணிகள் துறையின் தொழில் நடவடிக்கைகள், 2022 ஒத்தோபரில் தொடர்ச்சியாக நான்காவது மாதமாகவும் அதிகரித்தது. அதற்கமைய, ஏனைய தனிப்பட்ட நடவடிக்கைகள், நிதியியல் பணிகள், கல்வி, தொழில்சார் பணிகள், செய்நிரலாக்கம் மற்றும் ஒலிபரப்பு துணைத் துறைகளுடன் தொடர்புபட்ட தொழில் நடவடிக்கைகள் முன்னைய மாதத்துடன் ஒப்பிடுகையில் மேம்பாடுகளைக் காண்பித்தன. எனினும், நுகர்வோரின் குறைவடைகின்ற கொள்வனவு சக்தி, பெறுமதிசேர்க்கப்பட்ட வரி அதிகரிப்பு, சமூகப் பாதுகாப்பு பங்களிப்பு அறவீட்டினை விதித்தல் என்பனவற்றைப் பிரதான காரணமாகக் கொண்டு விசேடமாக மொத்த விற்பனை மற்றும் சில்லறை வர்த்தகம் அத்துடன் உண்மைச் சொத்து துணைத் துறைகளின் தொழில் நடவடிக்கைகள் வீழ்ச்சியடைந்தன.

புதிய ஆட்சேர்ப்புகள் நிறுத்தப்பட்டுள்ளமைக்கு மேலதிகமாக அதிகரிக்கின்ற பதவிலில்குதல்கள், புலம்பெயர்தல்கள் மற்றும் ஓய்வுபெறுதல்கள் காரணமாக தொழில்நிலை ஒத்தோபரில் தொடர்ந்தும் வீழ்ச்சியடைந்தது. அதேவேளை, புதிய வியாபாரங்களில் குறைவிற்கு மத்தியில் நிலுவையிலுள்ள பணிகள், மாத காலப்பகுதியில் தொடர்ந்தும் வீழ்ச்சியடைந்தன.

மாறி	செத்	ஒத்	+/-	சுருக்கம்
<b>கொ.மு.சு</b>	<b>51.2</b>	<b>47.9</b>	<b>-</b>	<b>அதிகரிப்பிலிருந்து வீழ்ச்சியடைகின்றது</b>
<b>கொ.மு.சு துணைச் சுட்டெண்கள்</b>				
புதிய வியாபாரங்கள்	56.3	49.0	-	அதிகரிப்பிலிருந்து வீழ்ச்சியடைகின்றது
தொழில் நடவடிக்கை	58.3	54.2	-	அதிகரிக்கின்றது, மெதுவான வீதத்தில்
தொழில்நிலை	39.6	33.9	-	வீழ்ச்சியடைகின்றது, உயர்வான வீதத்தில்
நிலுவையிலுள்ள பணி	44.0	44.6	+	வீழ்ச்சியடைகின்றது, மெதுவான வீதத்தில்
நடவடிக்கைகளுக்கான எதிர்பார்க்கைகள்	57.8	57.9	+	அதிகரிக்கின்றது, உயர்வான வீதத்தில்

மூலம்: இலங்கை மத்திய வங்கி

பண்டிகைப் பருவகாலம் மற்றும் பொருளாதார நிலைமைகளில் மேம்பாடுகள் பற்றிய எதிர்பார்க்கைகள் காரணமாக அடுத்தவருக்கின்ற மூன்று மாதங்களுக்கான தொழில் நடவடிக்கைகளுக்கான எதிர்பார்க்கைகள் மேலும் மேம்பட்டன. எவ்வாறிருப்பினும், வழங்கல்பக்க தடைகள், உயர்வான நேரடி மற்றும் நேரடியற்ற வரிகள், மூலதனச் செலவு, உள்ளீட்டு விலைகள் என்பன தமது வியாபாரத் தொழிற்பாடுகளுக்கு ஊறுவிளைவிப்பதாகக் காணப்படுகின்றன என பல பதிலிறுப்பாளர்கள் தொடர்ச்சியாகக் குறிப்பிட்டனர்.

**தொழில்நுட்பக் குறிப்பு: சுட்டெண்**

கொ.மு.சுட்டெண்ணானது "வியாபித்தல் சுட்டெண்ணாக" கணிக்கப்படுகிறது. இங்கு இது 0 மற்றும் 100 இற்குமிடையிலான பெறுமதியினைக் கொண்டிருக்குமிடத்து.

கொ.மு.சு=50 மாதத்திற்கு மாத அடிப்படையில் துறையானது நடுநிலையில் காணப்படுகிறது.

கொ.மு.சு >50 மாதத்திற்கு மாத அடிப்படையில் துறையானது பொதுவாக விரிவடைகிறது.

கொ.மு.சு <50 மாதத்திற்கு மாத அடிப்படையில் துறையானது பொதுவாக வீழ்ச்சியடைகிறது.

**மாதிரி**

மாதிரிக் கட்டமைப்பானது ஊ.சே.நிதியத் திணைக்களத்திலிருந்து பெறப்பட்ட மேல் மாகாணத்தில் அமைந்துள்ள பாரிய கம்பனிகளின் பட்டியலை அடிப்படையாகக் கொண்டுள்ளது. தயாரிப்பு மற்றும் பணிகள் நடவடிக்கைகளுக்கான மாதிரிகள் ஒவ்வொன்றிற்குமான குறைந்தபட்சம் 100 பதிலிறுப்புக்களைக் கொண்ட இலக்குகளுடன் மொ.உ.உ-ந்பத்திகளின் துறைவாரியான பங்களிப்பின் அடிப்படையில் தெரிவுசெய்யப்பட்டன.

**மாறிகளின் வரைவிலக்கணங்கள்:**

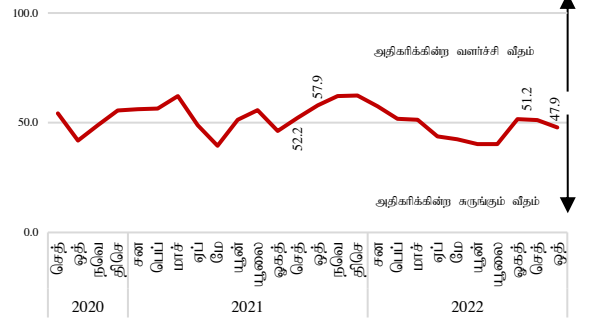
- தொழில்நிலை : நிறுவனத்தில் பணியாற்றும் அலுவலர்களின் எண்ணிக்கை
- கொள்வனவுகளின் இருப்பு : உற்பத்திக்குப் பயன்படுத்துவதற்காக கொள்வனவு செய்யப்பட்டுள்ள பொருள்களின் எண்ணிக்கை
- நிரம்பலர் வழங்கல் நேரம் : கட்டளை வழங்கப்பட்டமைக்கும் நிரம்பலர்களினால் பொருட்கள் வழங்கப்பட்டமைக்குமிடையிலான நேர வேறுபாடு
- நிலுவையிலுள்ள பணிகள் : வியாபார நடவடிக்கையின் அதிகரித்த பாய்ச்சலின் காரணமாக பூர்த்தி செய்யப்படாத கட்டளைகள்

மற்றைய மாறிகள் சுயமான விளக்கத்தினைக் கொண்டுள்ளன.

**பணிகள் கொ.மு.சு சுட்டெண் பெறுமதி 47.9**

2022 செத்தெம்பருடன் ஒப்பிடுகையில் 3.3 சுட்டெண் புள்ளிகளைக் கொண்ட வீழ்ச்சி

**கொள்வனவு முகாமையாளர் சுட்டெண் - பணிகள்**



மூலம்: இலங்கை மத்திய வங்கி

**உலகத் தோற்றப்பாடு: பணிகள் கொ.மு.சு**

உலகளாவிய பணிகள் கொ.மு.சு, 2022 செத்தெம்பரில் 50.0 இலிருந்து 2022 ஒத்தோபரில் 49.2 இணைப் பதிவுசெய்து, உலகளாவிய பணிகள் நடவடிக்கைகளின் வீழ்ச்சியொன்றினை சமிக்ஞ்சைப்படுத்தியது.

இந்தியா மற்றும் யப்பான் ஆகிய நாடுகளின் பணிகள் கொ.மு.சுட்டெண்கள் முன்னைய மாதத்துடன் ஒப்பிடுகையில் 2022 ஒத்தோபரில் அந்நாடுகளின் பணிகள் துறைகள் விரிவடைந்தன எனக் காண்பித்த அதேவேளை சீனா, ஐக்கிய இராச்சியம் மற்றும் ஐக்கிய அமெரிக்கா ஆகிய நாடுகளில் இச்சுட்டெண் சீர்குலைவொன்றினை எடுத்துக்காட்டியது.

மூலம்: எஸ் அன்ட் பி குளோபல், 2022 நவம்பர் 14இல் உள்ளவாறு