



தொடர்பூட்டல் திணைக்களம்

30, சனாதிபதி மாவத்தை, கொழும்பு 01, இலங்கை
தொலைபேசி : 2477424, 2477423, 2477418
தொலைநகல்: 2346257, 2477739
மின்னஞ்சல்: dcommunications@cbsl.lk, communications@cbsl.lk
வெப்தளம்: www.cbsl.gov.lk

பத்திரிகை வெளியீடு

வெளியிடுபவர் புள்ளிவிபரத் திணைக்களம்
திகதி 2020 சனவரி 16

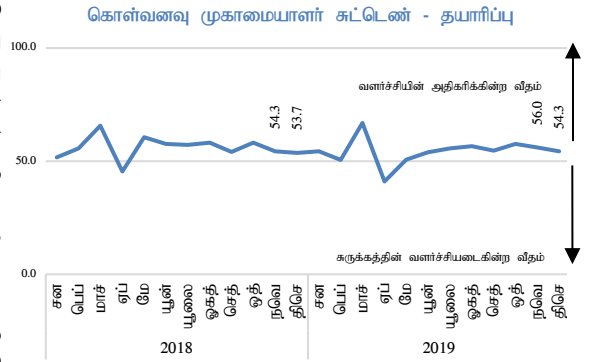
இலங்கை கொள்வனவு முகாமையாளர் சுட்டெண் (கொ.மு.சு) – 2019 திசெம்பர்

2019 திசெம்பரில் தயாரிப்பு கொள்வனவு முகாமையாளர் சுட்டெண் மெதுவான வேகத்தில் விரிவடைந்து 54.3 சுட்டெண் பெறுமதியினைப் பதிவுசெய்தமைக்கு புதிய கட்டளைகள், உற்பத்தி மற்றும் கொள்வனவுகளின் இருப்புக்கள் என்பனவற்றில் ஏற்பட்ட மெதுவான விரிவாக்கமே முக்கிய காரணமாகும்.

அனைத்து துணைச் சுட்டெண்களும் விரிவாக்கமொன்றினை எடுத்துக்காட்டிய போதும், 2019 நவம்பருடன் ஒப்பிடுகையில் இன்னமும் மெதுவான வேகத்திலேயே காணப்பட்டன. புதிய கட்டளைகளும் உற்பத்தியும் மெதுவான வேகத்தில் விரிவடைந்தமைக்கு புடவை தயாரிப்பு மற்றும் அணியும் ஆடைகள் துறையின் மெதுவான தன்மையே காரணமாகும். தொழில்நிலையில், குறிப்பாக அணியும் ஆடைகள் துறையில் குறிப்பிடத்தக்களவு மெதுவான போக்கு காணப்பட்டமைக்குச் சாத்தியமான ஊழியர்கள் சிறந்த ஊதியங்களுக்காக பருவகாலத் தொழில்வாய்ப்புக்களுக்கு அவர்கள் கவரப்பட்டமையே காரணமாகும். தொழில்நிலையில் காணப்பட்ட மெதுவான போக்கு உற்பத்திக் குறைப்பில் ஓரளவு தாக்கத்தினை ஏற்படுத்தியது.

புதிய கட்டளைகளும் உற்பத்தியும் மெதுவான வேகத்தில் விரிவடைந்த போதும், கொள்வனவுகளின் இருப்புக்கள் உயர்ந்த வேகத்தில் விரிவடைந்தமைக்கு, எதிர்வரும் சீனப் புத்தாண்டு பண்டிகையின் காரணமாக நிரம்பல் தாமதமடையக்கூடும் என்ற எதிர்பார்ப்பின் விளைவாக எதிர்காலத் தேவைப்பாடுகளைப் பூர்த்திசெய்யும் விதத்தில் இருப்புக்களை அதிகரித்துக் கொள்ளும் எண்ணம் காரணமாக அமைந்தது. மேலும், நிரம்பலர் விநியோக நேரம் நடுநிலை மட்டத்தில் தொடர்ந்தும் விளங்கி முன்னைய மாதத்தின் அதே மட்டத்தினைத் தொடர்ந்தும் எடுத்துக்காட்டியது.

கொ.மு.சு
சுட்டெண் பெறுமதி
54.3
2019 நவம்பருடன் ஒப்பிடுகையில் 1.7 சுட்டெண் புள்ளிகள் கொண்ட வீழ்ச்சி



மூலம்: இலங்கை மத்திய வங்கி

உலக தோற்றப்பாடு: தயாரிப்பு கொ.மு.சு

2019 திசெம்பரில் உலகளாவிய தயாரிப்பு கொ.மு.சு 50.1 கொண்ட பெறுமதியொன்றினைப் பதிவுசெய்தது. இது 2019 நவம்பரிலிருந்து 0.2 சுட்டெண் புள்ளிகளைக் கொண்ட வீழ்ச்சியொன்றாகக் காணப்படுகிறது.

2019 திசெம்பரில் ஐக்கிய இராச்சியம், யூரோ வலயம், சீனா மற்றும் ஐக்கிய அமெரிக்காவின் தயாரிப்பு கொ.மு.சு மெதுவடைந்த வேளையில் இந்தியா, சிங்கப்பூர் மற்றும் ருஷியா வலயங்களின் அச்சுட்டெண் மேம்பட்டது.

மூலம்: மார்க்கிட்¹, சனவரி 16, 2020 இல் உள்ளவாறு

மாறி	நவெ	திசெ	+/-	சுருக்கம்
கொ.மு.சு	56.0	54.3	-	அதிகரிப்பு, மெதுவான வீதத்தில்
கொ.மு.சு துணைச்சுட்டெண்கள்				
புதிய கட்டளைகள்	57.1	56.5	-	அதிகரிப்பு, மெதுவான வீதத்தில்
உற்பத்தி	57.1	56.0	-	அதிகரிப்பு, மெதுவான வீதத்தில்
தொழில்நிலை	57.7	51.0	-	அதிகரிப்பு, மெதுவான வீதத்தில்
கொள்வனவுகளின் இருப்பு	55.6	56.5	+	அதிகரிப்பு, உயர்ந்த வீதத்தில்
நிரம்பலாளர்களின் விநியோகிக்கும் நேரம்	50.0	50.0	=	நடுத்தரத்தில் காணப்பட்டது

மூலம்: இலங்கை மத்திய வங்கி

நடுநிலையில் காணப்பட்ட நிரம்பலர் விநியோக நேரம் தவிர்ந்த, கொள்வனவு முகாமையாளர் சுட்டெண் தயாரிப்பின் அனைத்து துணைச் சுட்டெண்களும் தொடக்க மட்டமான 50.0 (நடுநிலையான) அளவினை விஞ்சி 2019 திசெம்பர் மாத காலப்பகுதியில் தயாரிப்பு நடவடிக்கைகளின் ஒட்டுமொத்த விரிவாக்கத்தினை சமிக்ஞைப்படுத்தின.

¹ மார்க்கிட் நிறுவனமானது நிதியியல் தரவுப் பணிகள் தொடர்பான முன்னிலையான உலக பன்முகத்தன்மை வாய்ந்த வழங்குநராகும். இது உலக கொ.மு.சு தொகுப்பாளராக அடையாளங்காணப்படுவதுடன் யூரோ வலயம் போன்ற முக்கிய பிரதேசங்கள் உள்ளடங்கலாக 30க்கும் மேற்பட்ட நாடுகளுக்கு கொ.மு.சு இனை

2019 திசெம்பரில் பணிகள் கொள்வனவு முகாமையாளர் சுட்டெண் 24 மாதங்களிலேயே மிக உயர்ந்த மட்டமான 60.2 சுட்டெண் புள்ளிகளை அடைந்தமைக்கு, பருவகால நகர்வுகள், அரசியல் உறுதிப்பாடு மற்றும் நடவடிக்கையினை முன்னேற்றுவதற்கு அரசாங்கத்தினால் எடுக்கப்பட்ட வழிமுறைகள் என்பனவற்றின் காரணமாக 2019 திசெம்பரில் புதிய வியாபாரங்கள் மற்றும் வியாபார நடவடிக்கைகளில் ஏற்பட்ட வலுவான விரிவாக்கம் பலமாக உதவியது.

மொத்த விற்பனை மற்றும் சில்லறை வர்த்தகத்தில் காணப்பட்ட வியாபார நடவடிக்கைகள், தங்குமிட வசதி, உணவு மற்றும் குடிபான துணைத் துறைகள் வலுவான வளர்ச்சியைக் காட்டியமைக்கு பண்டிகைக் காலமும் சுற்றுலாவின் உச்ச பருவகாலமுமே காரணங்களாக அமைந்தன. அதிகரித்த மாற்றிக் கப்பலேற்றல் அளவுகளின் காரணமாக பொருட்களின் போக்குவரத்து அதிகரிப்பினைப் பதிவுசெய்த வேளையில் பொழுதுபோக்கு நடவடிக்கைகள் போன்ற ஏனைய தனியான பணிகளும் விடுமுறைக் காலத்தின் காரணமாக அதிகரித்தன.

நடவடிக்கைகளுக்கான எதிர்பார்ப்புக்கள் அதிகரித்த போதும் முன்னைய மாதத்துடன் ஒப்பிடுகையில் மெதுவான வேகத்திலேயே காணப்பட்டன. புதிய வரித் திருத்தங்களின் பக்கபலத்துடன் தமது வியாபாரத்தில் உயர் வளர்ச்சியை தாம் எதிர்பார்ப்பதை பதிலிறுப்பாளர்கள் எடுத்துக் காட்டியுள்ளனர்.

வியாபார நடவடிக்கைகளில் வலுவான வளர்ச்சி காணப்பட்ட போதும் பதவி வெற்றிடங்களை நிரப்புவதில் காணப்பட்ட தாமதம் காரணமாக 2019 திசெம்பரில் பல துறைகளில் தொழில் உருவாக்க வீதம் மெதுவடைந்து காணப்பட்டது. மேலும், பணிகள் துறையின் தொழில்நிலை மீதான சுட்டெண் தொடர்ந்து ஒன்பதாவது மாதமாக 50.0 சுட்டெண் புள்ளிகளுக்கு (தொடக்க அளவு) கீழே காணப்பட்டது. நிலுவையிலுள்ள வேலை தொடர்பான துணைச் சுட்டெண்ணும் தொடக்க அளவு மட்டத்தினை அடைந்து 2019 நவம்பருடன் ஒப்பிடுகையில் நிலுவையில் ஏதும் மாற்றங்கள் இடம்பெறாமையினை எடுத்துக்காட்டியது.

மாநிலம்	நவெ	திசெ	+/-	சுருக்கம்
கொ.மு.சு	57.4	60.2	+	அதிகரிப்பு, உயர்ந்த வீதத்தில்
கொ.மு.சு துணைச்சுட்டெண்கள்				
புதிய வியாபாரங்கள்	52.2	63.0	+	அதிகரிப்பு, உயர்ந்த வீதத்தில்
வியாபார நடவடிக்கைகள்	59.0	67.8	+	அதிகரிப்பு, உயர்ந்த வீதத்தில்
தொழில்நிலை	49.4	47.0	-	வீழ்ச்சி, உயர்ந்த வீதத்தில்
நிலுவையிலுள்ள பணிகள்	48.1	50.0	+	வீழ்ச்சியடைவதிலிருந்து நடுத்தரத்திற்கு
நடவடிக்கைகளுக்கான எதிர்பார்ப்பு	78.1	73.3	-	அதிகரிப்பு, குறைந்த வீதத்தில்

மூலம்: இலங்கை மத்திய வங்கி

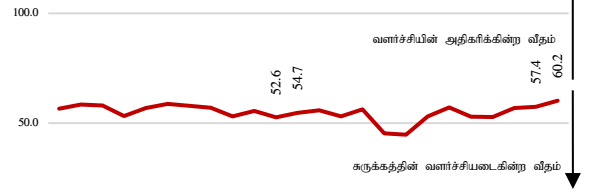
கொ.மு.சு

சுட்டெண் பெறுமதி

60.2

2019 நவம்பருடன் ஒப்பிடுகையில் 2.8 சுட்டெண் புள்ளிகளைக் கொண்ட அதிகரிப்பு

கொள்வனவு முகாமையாளர் சுட்டெண் - பணிகள்



சன	பெப்	மாச்	ஏப்	மே	பூன்	ஆக	ஒக	செத்	ஒக	நவெ	திசெ	சன	பெப்	மாச்	ஏப்	மே	பூன்	ஆக	ஒக	செத்	ஒக	நவெ	திசெ	

மூலம்: இலங்கை மத்திய வங்கி

உலக தோற்றப்பாடு: பணிகள் கொ.மு.சு

2019 திசெம்பரில் உலகளாவிய பணிகள் கொ.மு.சு சுட்டெண் 2019 நவம்பரில் 51.6 சதவீதத்திலிருந்து 52.1 சதவீதத்திற்கு அதிகரித்தது.

இந்தியா, சீனா மற்றும் ஐக்கிய அமெரிக்கா, என்பனவற்றின் கொ.மு.சு பணிகள் 2019 நவம்பருடன் ஒப்பிடுகையில் திசெம்பரில் அவற்றின் பணிகள் துறைகள் மேம்பட்டமையினை எடுத்துக்காட்டிய வேளையில் யப்பான் பணிகள் நடவடிக்கைகளில் வீழ்ச்சியொன்றை எடுத்துக்காட்டியது.

(மூலம்: மார்க்கிட், சனவரி 16, 2020 இல் உள்ளவாறு)

தொழில்நுட்பக் குறிப்பு:

சுட்டெண்

கொ.மு.சு சுட்டெண்ணானது “வியாபித்தல் சுட்டெண்ணாக” கணிக்கப்படுகிறது. இங்கு இது 0 மற்றும் 100 இற்குமிடையிலான பெறுமதியினைக் கொண்டிருக்கும்படி.

கொ.மு.சு=50 மாதத்திற்கு மாத அடிப்படையில் துறையானது நடுநிலையில் காணப்படுகிறது.

கொ.மு.சு >50 மாதத்திற்கு மாத அடிப்படையில் துறையானது பொதுவாக விரிவடைகிறது.

கொ.மு.சு <50 மாதத்திற்கு மாத அடிப்படையில் துறையானது பொதுவாக வீழ்ச்சியடைகிறது.

மாதிரி

மாதிரிக் கட்டமைப்பானது ஊ.சே.நிதியத் திணைக்களத்திலிருந்து பெறப்பட்ட மேல் மாகாணத்தில் அமைந்துள்ள பாரிய கம்பனிகளின் பட்டியலை அடிப்படையாகக் கொண்டுள்ளது. தயாரிப்பு மற்றும் பணிகள் நடவடிக்கைகளுக்கான மாதிரிகள் ஒவ்வொன்றிற்குமான குறைந்தபட்சம் 100 பதிலிறுப்புக்களைக் கொண்ட இலக்குகளுடன் மொ.உ.உற்பத்திகளின் துறைவாரியான பங்குகளின் அடிப்படையில் தெரிவுசெய்யப்பட்டன.

மாறிகளின் வரைவிலக்கணங்கள்:

- தொழில்நிலை : நிறுவனத்தில் பணியாற்றும் அலுவலர்களின் எண்ணிக்கை
- கொள்வனவுகளின் இருப்பு : உற்பத்திக்குப் பயன்படுத்துவதற்காக கொள்வனவு செய்யப்பட்டு களஞ்சியசாலையில் வைக்கப்பட்டுள்ள மூலப்பொருட்கள்
- நிரம்பலர் வழங்கல் நேரம் : கட்டளை வழங்கப்பட்டமைக்கும் நிரம்பலர்களினால் பொருட்கள் வழங்கப்பட்டமைக்குமிடையிலான நேர வேறுபாடு
- நிலுவையிலுள்ள பணிகள் : வியாபார நடவடிக்கையின் அதிகரித்த பாய்ச்சலின் காரணமாக பூர்த்தி செய்யப்படாத கட்டளைகள்

மற்றைய மாறிகள் சுயமான விளக்கத்தினைக் கொண்டுள்ளன.