



ශ්‍රී ලංකා මහ බැංකුව  
இலங்கை மத்திய வங்கி  
CENTRAL BANK OF SRI LANKA

தொடர்புட்டல் திணைக்களம்

30, ஜனாதிபதி மாவத்தை, கொழும்பு 01, இலங்கை.

தொலைபேசி: 2477424, 2477423, 2477311

தொலைநகல்: 2346257, 2477739

மின்னஞ்சல்: dcommunications@cbsl.lk, communications@cbsl.lk

வெப்தளம்: www.cbsl.gov.lk

## பத்திரிகை வெளியீடு

வெளியீடுபவர்

புள்ளிவிபரத் திணைக்களம்

திகதி

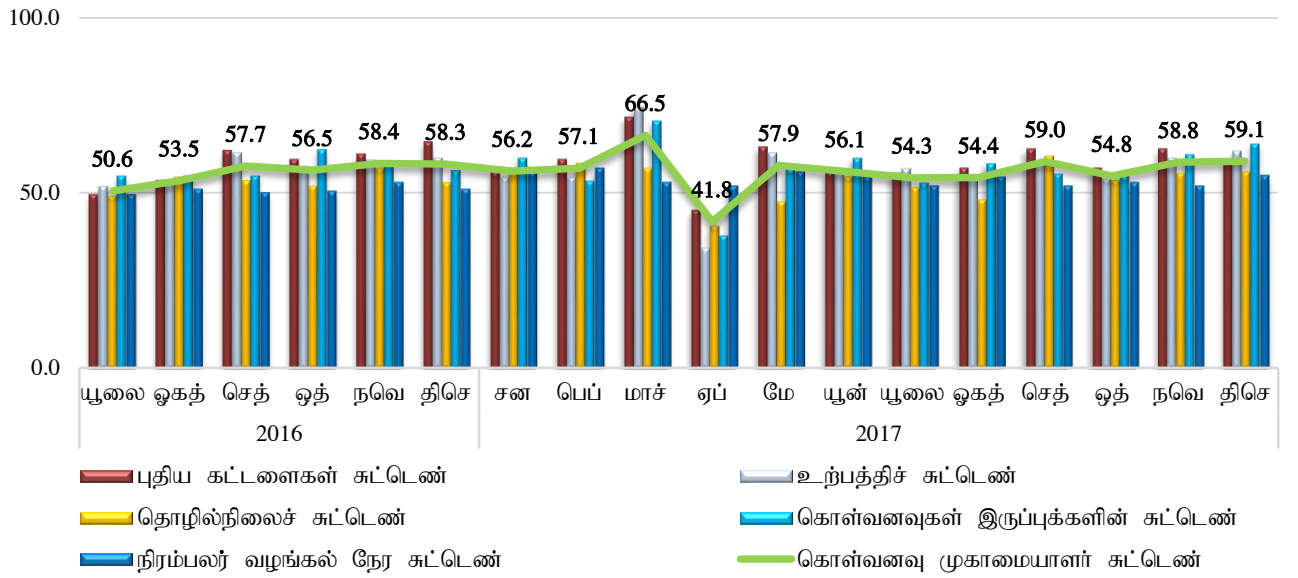
2018 சனவரி 16

இலங்கை கொள்வனவு முகாமையாளர் சுட்டெண்(கொ.மு.சு) அளவீடு – 2017 திசம்பர்

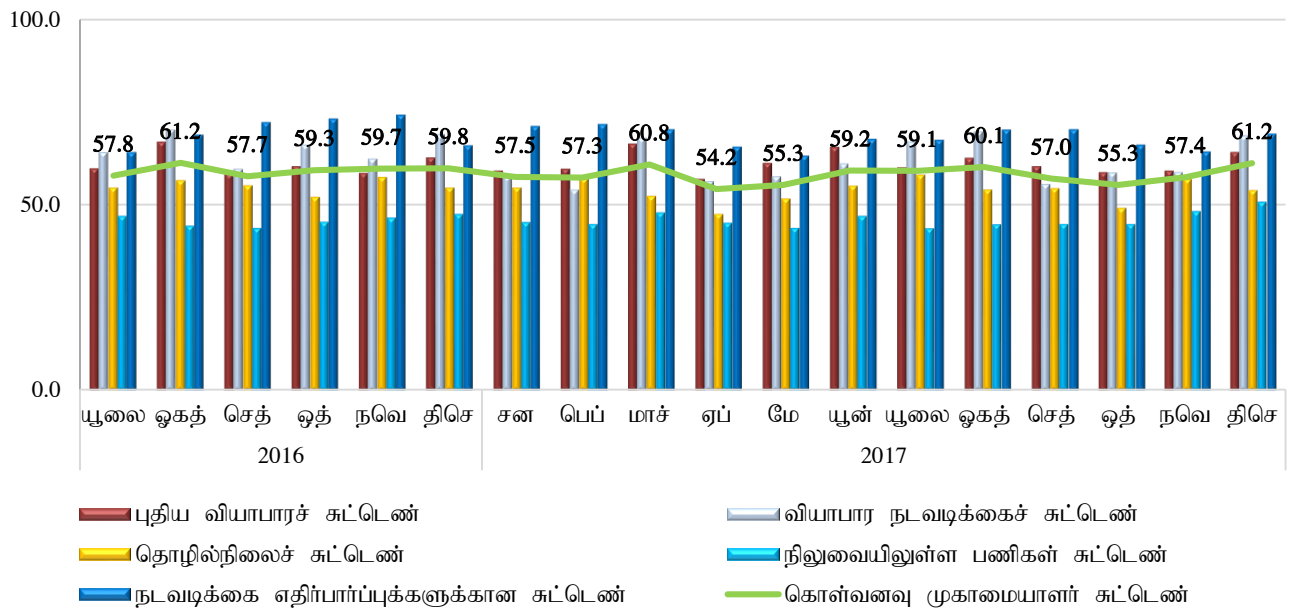
- **தயாரிப்புத் துறை கொள்வனவு முகாமையாளர் சுட்டெண்** திசம்பர் மாதத்தில் 59.1 சுட்டெண் புள்ளிகளை பதிவு செய்ததுடன் இது 2017 நவம்பர் மாதத்துடன் ஒப்பிடும் போது 0.3 சுட்டெண் புள்ளிகளாலான ஒரு சிறிதளவான அதிகரிப்பாகும். இது தயாரிப்பு நடவடிக்கைகளானது 2017 நவம்பர் உடன் ஒப்பிடும் போது 2017 திசம்பரில் ஒரு உயர்வான வேகத்திலான அதிகரிப்பினை குறித்துக்காட்டுகின்றது. இது பிரதானமாக அதிகரித்திருந்த உற்பத்தி துணைச்சுட்டெண்ணினால் உந்தப்பட்டது. மேலும் நவம்பர் 2017 உடன் ஒப்பிடுகையில் மாதகாலப்பகுதியில் புதிய கட்டளைகள் துணைச்சுட்டெண் குறைவான வீதத்தில் அதிகரித்திருந்த வேளையில் கொள்வனவுகளின் இருப்பு மற்றும் தொழில்நிலை துணைச்சுட்டெண்களும் ஒரு உயர்வான வேகத்தில் அதிகரித்திருந்தது. இவ்வேளையில், நிரம்பலர் வழங்கல் நேர துணைச்சுட்டெண் முன்னைய மாதத்துடன் ஒப்பிடுகையில் ஒரு உயர்வான வீதத்தில் நீட்சியடைந்திருந்தது. ஒட்டுமொத்தமாக, கொ.மு.சு.சுட்டெண்ணின் அனைத்து துணைச்சுட்டெண்களும் நடுநிலையான 50.0 அடிமட்டத்திற்கு மேலான பெறுமானங்களை திசம்பர் மாதத்தில் பதிவு செய்து ஒரு ஒட்டுமொத்த விரிவாக்கத்தினை காட்டியது. இதற்குமேலாக, நடவடிக்கைகளுக்கான எதிர்பார்ப்பு அடுத்த மூன்று மாதங்களுக்கான மேம்பாடொன்றினை குறித்துக்காட்டியது.
- **பணிகள் துறை கொள்வனவு முகாமையாளர் சுட்டெண்** 2017 நவம்பரின் 57.4 சுட்டெண் புள்ளியிலிருந்து திசம்பர் மாதத்தில் 61.2 சுட்டெண் புள்ளிகளை பதிவு செய்தது. 2017 திசம்பரில் பணிகள் துறையானது உயர்வான வீதத்தில் அதிகரித்திருந்தமையினை இது குறித்துக்காட்டுகின்றது. இது புதிய வியாபாரங்கள், வியாபார நடவடிக்கைகள், தொழில்நிலை, நிலுவையிலுள்ள பணிகள் மற்றும் நடவடிக்கைகளுக்கான எதிர்பார்ப்புகள் என்று அழைக்கப்படும் அனைத்து துணைச்சுட்டெண்களினாலும் ஆதரவளிக்கப்பட்டது. நிலுவையிலுள்ள பணிகள் துணைச்சுட்டெண்ணானது 2015 மேயில் அளவீடு ஆரம்பிக்கப்பட்டதிலிருந்து முதற்தடவையாக 50.0 மட்டத்திற்கு மேலாக அதிகரித்திருந்தது. புதிய வியாபாரங்கள் 6 மாத கால ஒரு உயர்வை அடைந்தது, பணிகள் துறையில் மேலதிக வளர்ச்சி போக்கினை குறித்துக்காட்டுகின்றது. பண்டிகைக்காலத்தில் அதிகரித்திருந்த கேள்வி மற்றும் உள்நாடு மற்றும் வெளிநாடு ஆகிய இரண்டு சுற்றுலா துறைகளிலுமான அதிகரிப்பு காரணமாக மொத்த மற்றும் சில்லறை வர்த்தகம் மற்றும் தங்குமிடம், உணவு மற்றும் குடிபான பணிகள் துணைத்துறைகளில் பிரதானமாக வியாபார நடவடிக்கைகளில் ஒரு விரிவாக்கம் அவதானிக்கப்பட்டது. விதிக்கப்பட்ட விலைகள் பண்டிகைக்காலத்தில் அதிகரித்திருந்த கேள்வி காரணமாக 2017 நவம்பருடன் ஒப்பிடுகையில் திசம்பரில் ஒரு உயர்வான வீதத்தில் அதிகரித்திருந்தது. 2017 திசம்பரில் எதிர்பார்க்கப்பட்ட தொழிலாளர் செலவு அதிகரித்தமைக்கு 2017 இறக்கான பயன்படுத்தப்பட்டபடாத விடுப்புகள் பணமாக்கப்படுகின்றமையும் மற்றும் கூட்டு ஒப்பந்தத்தின் கீழ் 2018 இல் எதிர்பார்க்கப்படும் ஊதிய அதிகரிப்புகளும் காரணமாக அமைந்தன.

	ஆ/மா	சன	பெப்	மாச்	ஏப்	மே	யூன்	யூலை	ஓகத்	செத்	ஒத்	நவெ	திசெ
கொள்வனவு முகாமையாளர் சுட்டெண், தயாரிப்பு	2015	வி.கி	வி.கி	வி.கி	வி.கி	67.3	57.5	55.5	56.5	53.2	57.8	54.8	57.9
	2016	51.9	55.3	60.7	41.6	47.9	55.1	50.6	53.5	57.7	56.5	58.4	58.3
	2017	56.2	57.1	66.5	41.8	57.9	56.1	54.3	54.4	59.0	54.8	58.8	59.1
கொள்வனவு முகாமையாளர் சுட்டெண், பணிகள்	2015	வி.கி	வி.கி	வி.கி	வி.கி	66.8	65.0	60.6	59.8	61.7	59.5	59.3	60.2
	2016	58.0	59.3	61.6	54.7	58.1	56.3	57.8	61.2	57.7	59.3	59.7	59.8
	2017	57.5	57.3	60.8	54.2	55.3	59.2	59.1	60.1	57.0	55.3	57.4	61.2

## கொள்வனவு முகாமையாளர் சுட்டெண் - தயாரிப்பு



## கொள்வனவு முகாமையாளர் சுட்டெண் - பணிகள்



## தொழில்நுட்பக் குறிப்பு:

### சுட்டெண்

கொ.மு.சுட்டெண்ணானது “வியாபித்தல் சுட்டெண்ணாக” கணிக்கப்படுகிறது. இங்கு இது 0 மற்றும் 100 இற்குமிடையிலான பெறுமதியினைக் கொண்டிருக்குமிடத்து.

கொ.மு.சு = 50 மாதத்திற்கு மாத அடிப்படையில் துறையானது நடுநிலையில் காணப்படுகிறது.

கொ.மு.சு > 50 மாதத்திற்கு மாத அடிப்படையில் துறையானது பொதுவாக விரிவடைகிறது.

கொ.மு.சு < 50 மாதத்திற்கு மாத அடிப்படையில் துறையானது பொதுவாக வீழ்ச்சியடைகிறது.

### மாதிரி

மாதிரிக் கட்டமைப்பானது ஊ.சே.நிதியத் திணைக்களத்திலிருந்து பெறப்பட்ட மேல் மாகாணத்தில் அமைந்துள்ள பாரிய கம்பனிகளின் பட்டியலை அடிப்படையாகக் கொண்டுள்ளது. தயாரிப்பு மற்றும் பணிகள் நடவடிக்கைகளுக்கான மாதிரிகள் ஒவ்வொன்றிற்குமான குறைந்தபட்சம் 100 பதிலிறுப்புக்களைக் கொண்ட இலக்குகளுடன் மொ.உ.உற்பத்திகளின் துறைவாரியான பங்குகளின் அடிப்படையில் தெரிவுசெய்யப்பட்டன.

### மாறிகளின் வரைவிலக்கணங்கள்:

தொழில்நிலை	: நிறுவனத்தில் பணியாற்றும் அலுவலர்களின் எண்ணிக்கை
கொள்வனவுகளின் இருப்பு	: உற்பத்திக்குப் பயன்படுத்துவதற்காக கொள்வனவு செய்யப்பட்டு களஞ்சியசாலையில் வைக்கப்பட்டுள்ள மூலப்பொருட்கள்
நிரம்பலர் வழங்கல் நேரம்	: கட்டளை வழங்கப்பட்டமைக்கும் நிரம்பலர்களினால் பொருட்கள் வழங்கப்பட்டமைக்குமிடையிலான நேர வேறுபாடு
நிலுவையிலுள்ள பணிகள்	: வியாபார நடவடிக்கையின் அதிகரித்த பாய்ச்சலின் காரணமாக பூர்த்தி செய்யப்படாத கட்டளைகள்
மற்றைய மாறிகள்	சுயமான விளக்கத்தினைக் கொண்டுள்ளன.