



ශ්‍රී ලංකා මහ බැංකුව  
இலங்கை மத்திய வங்கி  
CENTRAL BANK OF SRI LANKA

## தொடர்புட்டல் திணைக்களம்

30, ஜனாதிபதி மாவத்தை, கொழும்பு 01, இலங்கை.

தொலைபேசி: 2477424, 2477423, 2477311

தொலைநகல்: 2346257, 2477739

மின்னஞ்சல்: [dcommunications@cbsl.lk](mailto:dcommunications@cbsl.lk), [communications@cbsl.lk](mailto:communications@cbsl.lk)

வெப்தளம்: [www.cbsl.gov.lk](http://www.cbsl.gov.lk)

# பத்திரிகை வெளியீடு

வெளியீடுபவர்

புள்ளிவிபரத் திணைக்களம்

திகதி

2016.06.24

## கொள்வனவு முகாமையாளர் சுட்டெண் அளவீடு

2015 மே தொடக்கம் நாட்டின் தயாரிப்பு மற்றும் பணிகள் துறைகள் தொடர்பாக கொள்வனவு முகாமையாளர் சுட்டெண் அளவீடொன்றினை நடத்துவதற்காக இலங்கை மத்திய வங்கியின் புள்ளிவிபரத் திணைக்களம் நடவடிக்கைகளை முன்னெடுத்துவந்துள்ளது. இவ்வளவீட்டின் நோக்கம் யாதெனில் கொள்வனவு தொழில்சார் நிபுணர்கள், வியாபாரத் தீர்மானங்களை மேற்கொள்வோர் மற்றும் பொருளாதாரப் பகுப்பாய்வாளர் ஆகியோர் தொழில்துறை நிலைமைகளைச் சிறந்த முறையில் விளங்கிக் கொள்ளும் விதத்தில் அவர்களுக்கு உரிய நேரத்தில் தரவுத் தொகுதியை வழங்குவதேயாகும். இவ்வளவீடானது, மாதாந்தம் திணைக்களத்தினால் நடத்தப்படுவதுடன் 2016 ஏப்பிரலில் ஒரு வருடச்சுற்று பூர்த்தியடைந்திருக்கிறது. எனவே, இலங்கை மத்திய வங்கி பொதுமக்களின் தகவலுக்காக அளவீட்டின் பெறுபேறுகளை வெளியிடத் தீர்மானித்திருக்கிறது.

2016 மே மாதத்திற்கான கொள்வனவு முகாமையாளர் சுட்டெண் அளவீட்டின் பெறுபேறுகள் மீதான அறிக்கையானது கொள்வனவு முகாமையாளர் சுட்டெண்ணின் கடந்த காலத்திற்குரிய தொடர்களுடன் சேர்த்து கீழே தரப்படுகிறது. அளவீட்டின் பெறுபேறுகளை புள்ளிவிபரப் பிரிவின் கீழ் இலங்கை மத்திய வங்கியின் வெப்தளத்தினூடாக பெற்றுக்கொள்ள முடியும்.

புள்ளிவிபரத் திணைக்களம், இலங்கை மத்திய வங்கி

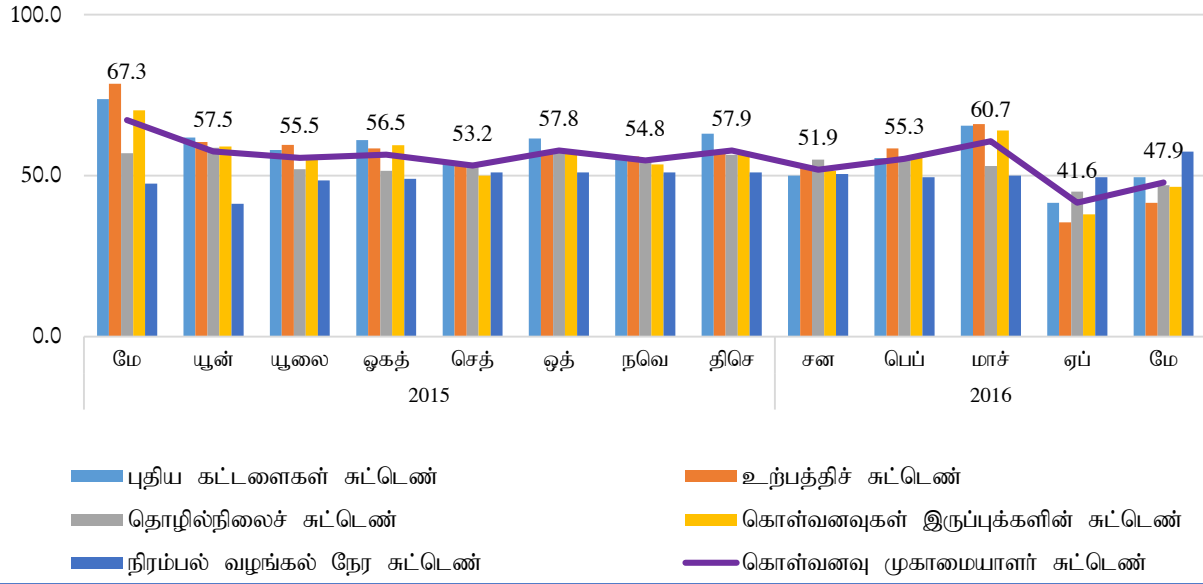
கொள்வனவு முகாமையாளர் சுட்டெண் - தயாரிப்பு மற்றும் பணிகள் என்பனவற்றின் பெறுபேறுகள்

முக்கிய குறிப்புகள்:

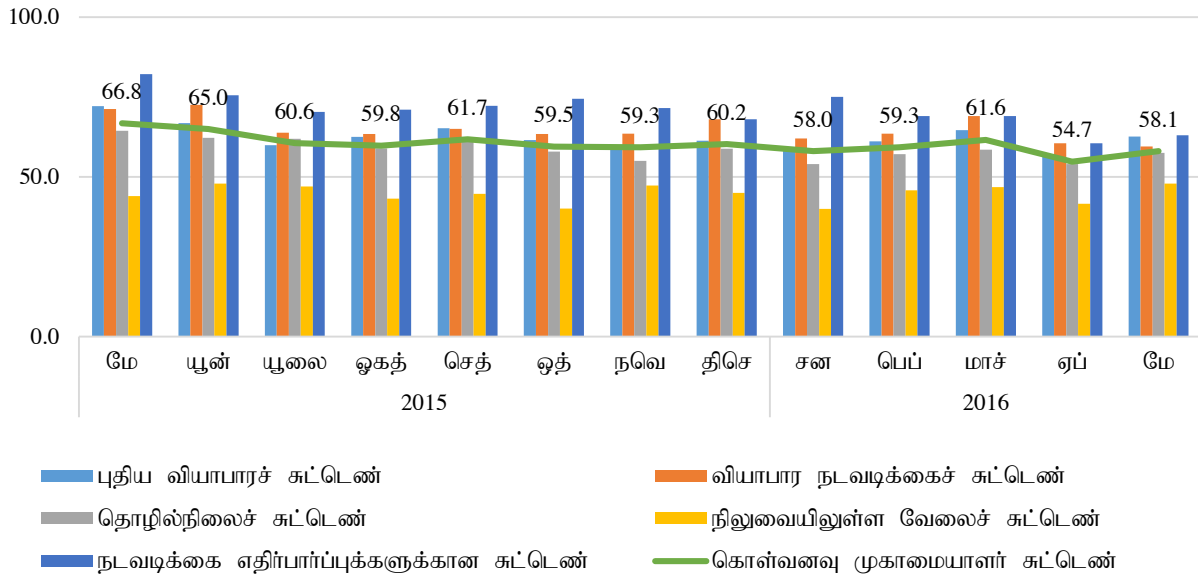
- தயாரிப்புக் கொள்வனவு முகாமையாளர் சுட்டெண்** 2016 மேயில் தொடர்ந்து இரண்டாவது மாதமாக 50 கொண்ட கீழ்மட்டத்திற்கும் கீழே வீழ்ச்சியடைந்து 47.9 சுட்டெண் புள்ளிகளைக் கொண்ட பெறுமதியுடன் விளங்கி 2016 ஏப்பிரலில் பதிவுசெய்யப்பட்ட 41.6 சுட்டெண் புள்ளிகளுடன் ஒப்பிடுகையில் சிறிதளவு முன்னேற்றத்தினைப் பதிவுசெய்தது. ஆண்டிற்கு ஆண்டு அடிப்படையில், 2015 மேயின் சுட்டெண்ணினைவிட இது 19.4 சுட்டெண் புள்ளிகளைக் கொண்டதொரு வீழ்ச்சியாகும். பதிலிறுப்பாளர்களினால் எடுத்துக்காட்டப்பட்டவாறு, இச்சுருக்கத்திற்கு முக்கியமாக மே மாதத்தின் இறுதி இரண்டு வாரங்களிலும் நிலவிய மோசமான வானிலை நிலைமைகள் ஒட்டுமொத்தத் தொழிற்பாடுகளையும் பாதித்தமையே முக்கிய காரணமாகும். அளவீட்டுப் பதிலிறுப்பாளர்களில் 29 சதவீதமானவர்களின் தொழிற்சாலைப் பணிமைகள் வெள்ளத்தினால் நேரடியாக பாதிக்கப்பட்ட வேளையில் மற்றையவை இடையூறுகளைப் பதிவுசெய்தமைக்கு போக்குவரத்துப் பிரச்சனைகளும் ஊழியர்கள் வேலைக்கு வராமையும் காரணங்களாக விளங்கின. இருப்பினும் கூட, நடவடிக்கைகளை மேற்கொள்வதற்கான எதிர்பார்ப்புகள் அடுத்து மூன்று மாதங்களில் நிலைமை முன்னேற்றமடையுமென்பதனை எடுத்துக்காட்டுகின்றன.
- பணிகள் துறை கொள்வனவு முகாமையாளர் சுட்டெண்** 2016 மேயில் 58.1 சுட்டெண் புள்ளிகளாகக் காணப்பட்டது. இது 2015 மேயில் இச்சுட்டெண் அறிமுகப்படுத்தப்பட்டதன் பின்னர் 2016 ஏப்பிரலில் பதிவுசெய்யப்பட்ட மிகக் குறைந்த 54.7 சுட்டெண் புள்ளியிலிருந்து மீட்சியடைந்து காணப்படுகிறது. கடந்த மாதத்தின் பெறுமதியினைவிட கொள்வனவு முகாமையாளர் சுட்டெண்ணில் ஏற்பட்ட அதிகரிப்பு பொருளாதார நடவடிக்கைகள் 2016 ஏப்பிரலுடன் ஒப்பிடுகையில் உயர்ந்த வேகத்தில் விரிவடைந்தமையினை எடுத்துக்காட்டியது. பணிகள் கொள்வனவு முகாமையாளர் சுட்டெண்ணில் ஏற்பட்ட அதிகரிப்பிற்கு புதிய வியாபாரங்கள், தொழில்நிலை, முடிக்கப்படாது நிலுவையிலுள்ள வேலை மற்றும் நடவடிக்கை துணைச் சுட்டெண்களுக்கான எதிர்பார்ப்பு என்பன பக்கபலமாக விளங்கின. வியாபார நடவடிக்கை துணைச் சுட்டெண் விரிவடைந்த போதும் குறிப்பிட்ட பணிகள் துறை நடவடிக்கைகளுக்கான பருவகாலமற்ற அருந்தல் காலம் ஆரம்பமாகியமையினால் மேலும் சரிவடைந்து 2015 மேயில் அளவீடு ஆரம்பமாகிய பின்னர் மிகப் பலயீனமான மட்டமொன்றினைப் பதிவுசெய்தது. 2016இல் பதிவுசெய்யப்பட்ட மாதத்திற்கு மாத வீழ்ச்சியுடன் ஒப்பிடுகையில் மேயில் விதிக்கப்பட்ட விலைகள் அதிகரித்தன.

ஆண்டு	மாதம்	கொள்வனவு முகாமையாளர் சுட்டெண், தயாரிப்பு	கொள்வனவு முகாமையாளர் சுட்டெண், பணிகள்
2015	மே	67.3	66.8
	யூன்	57.5	65.0
	யூலை	55.5	60.6
	ஓகத்	56.5	59.8
	செத்	53.2	61.7
	ஓத்	57.8	59.5
	நவெ	54.8	59.3
	திசெ	57.9	60.2
2016	சன	51.9	58.0
	பெப்	55.3	59.3
	மாச்	60.7	61.6
	ஏப்	41.6	54.7
	மே	47.9	58.1

## கொள்வனவு முகாமையாளர் சுட்டெண் - தயாரிப்பு



## கொள்வனவு முகாமையாளர் சுட்டெண் - பணிகள்



தொழில்நுட்ப குறிப்பு:

### சுட்டெண்

கொ.மு.சுட்டெண்ணானது “வியாபித்தல் சுட்டெண்ணாக” கணிக்கப்படுகிறது. இங்கு இது 0 மற்றும் 100 இற்குமிடையிலான பெறுமதியினைக் கொண்டிருக்கிறது.

கொ.மு.சு = 50 மாதத்திற்கு மாத அடிப்படையில் துறையானது நடுநிலையில் காணப்படுகிறது.

கொ.மு.சு > 50 மாதத்திற்கு மாத அடிப்படையில் துறையானது பொதுவாக விரிவடைகிறது.

கொ.மு.சு < 50 மாதத்திற்கு மாத அடிப்படையில் துறையானது பொதுவாக வீழ்ச்சியடைகிறது.

### மாதிரி

மாதிரிக் கட்டமைப்பானது ஊ.சே.நிதியத் திணைக்களத்திலிருந்து பெறப்பட்ட மேல் மாகாணத்தில் அமைந்துள்ள பாரிய கம்பனிகளின் பட்டியலை அடிப்படையாகக் கொண்டுள்ளது. தயாரிப்பிற்கான 150 நிறுவனங்களும் பணிகளுக்கான 140 நிறுவனங்களும் ஒவ்வொரு மாதத்திற்குமாக குறைந்தபட்சம் 100 பதிலிறுப்புக்களைக் கொண்ட இலக்குகளுடன் எழுமாறான மாதிரியில் மொ.உ.உற்பத்தியின் துறைவாரியான பங்கின் அடிப்படையில் தெரிவு செய்யப்பட்டன.

### மாறிகளின் வரைவிலக்கணங்கள்:

தொழில்நிலை	:	நிறுவனத்தில் பணியாற்றும் அலுவலர்களின் எண்ணிக்கை
கொள்வனவுகளின் இருப்பு	:	உற்பத்திக்குப் பயன்படுத்துவதற்காக கொள்வனவு செய்யப்பட்டு களஞ்சியசாலையில் வைக்கப்பட்டுள்ள மூலப்பொருட்கள்
நிரம்பலின் வழங்கல் நேரம்	:	கட்டளை வழங்கப்பட்டமைக்கும் நிரம்பல்களினால் பொருட்கள் வழங்கப்பட்டமைக்குமிடையிலான நேர வேறுபாடு
வேலையில் நிலுவையிலுள்ள பணிகள்	:	வியாபார நடவடிக்கையின் அதிகரித்த பாய்ச்சலின் காரணமாக பூர்த்தி செய்யப்படாத கட்டளைகள்

மற்றைய மாறிகள் சுயமான விளக்கத்தினைக் கொண்டுள்ளன.