

# ඔබ සතු මුදල් නෝට්ටු සැබෑ නෝට්ටුදැයි තහවුරු කරගන්න

පහත ආරක්ෂණ සලකුණු එකකට වඩා වැඩි ප්‍රමාණයක් පරීක්ෂාකර බලන්න

## 1 දිය සලකුණ

එක් එක් නෝට්ටුවේ එකිනෙකට වෙනස්වූ පක්ෂිගේ රූප දැක්වෙන අතර, එම පක්ෂි රූපයම අදාළ නෝට්ටුවේ දිය සලකුණ ලෙස දැක්වේ. තවද නෝට්ටුවේ වටිනාකම විශේෂිත දිය සලකුණක් ලෙසින් සිරස් අතට ඉලක්කම්වලින් දැක්වේ.



## 2 උස්ව මුද්‍රිත ප්‍රදේශ

නෝට්ටුව මත ඇඟලිතුව මගින් ස්පර්ශ කිරීමේදී උස්ව මුද්‍රිත ප්‍රදේශ හඳුනා ගත හැකිය (උදා - ශ්‍රී ලංකා මහ බැංකුව නමැති පාඨය සහිත කොටස සහ නෝට්ටුව මධ්‍යයේ පිහිටි මෝස්තර).



## 7 ඉතා කුඩා අක්ෂර

නෝට්ටුවේ සමහර රූපයට පහළ කොටස දෙස සමීපව බැලූවිට, ඉතා කුඩා ලෙස මුද්‍රිත CBSL යන අක්ෂර දැකිය හැකිය.



## 3 උස්ව මුද්‍රිත ඉරි රටා

නෝට්ටුව දෙස මුද්‍රිත ඉරි රටා ස්පර්ශ කිරීමේදී උස්ව මුද්‍රිත ප්‍රදේශ ලෙස හඳුනා ගත හැකිය



## 6 දෘශ්‍යමාධ්‍ය පුද්ගලයන් වෙනුවෙන් යොදා ඇති සලකුණ

නෝට්ටුවේ වම්පස සිරස් අතට රළු ලෙස මුද්‍රිත තිත් (රු. 20 නෝට්ටුවේ එක් තිත්ක) නෝට්ටුවේ වටිනාකම අනුව වැඩිවෙමින් යන ආකාරයට මුද්‍රණය කර ඇති අතර ඒවා දෘශ්‍යමාධ්‍ය පුද්ගලයන්ට නෝට්ටුවල වටිනාකම හඳුනාගැනීමට උපකාරී වේ.



## 5 විනිවිද පෙනෙන සලකුණ

නෝට්ටුව ආලෝකයට යොමු කොට බැලීමේදී නෝට්ටුවේ මුහුණත ඇති වටිනාකම සඳහන් ඉලක්කම් (සමහර රූපය අසල) නෝට්ටුවේ පිටුපස ඇති ඒ හා සමාන ඉලක්කම් සමග එකිනෙකට සමපාත වේ.

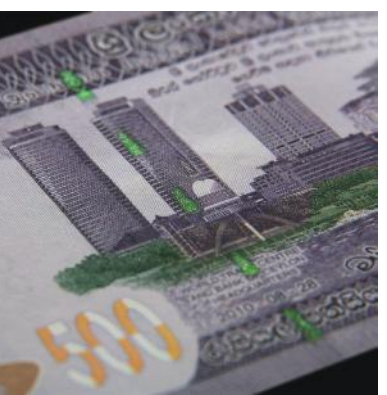


## 4 ආරක්ෂණ මුද්‍රණ

ආරක්ෂණ මුද්‍රණ නෝට්ටුවෙන් නෝට්ටුවට වෙනස් වන අතර "CBSL" යන අක්ෂර සහ අදාළ නෝට්ටුවේ වටිනාකම, Rs.20, Rs.50 .... යනාදී වශයෙන් අනුලක්ෂණ කර ඇත.

රුපියල් 5000, රුපියල් 1000 සහ රුපියල් 500 යන නෝට්ටුවල පිළිවෙලින් මි.මී. 3, මි.මී.2.5 හා මි.මී. 2 ආදී වශයෙන් පළමු යුතු, රතු සහ කොළ ලෙස වර්ණය වෙනස්වන නමුත් "ස්ටාර්ක්‍රෝම්" ආරක්ෂණ මුද්‍රණ තැනිත් තැන මතුපිට පෙනෙන ලෙස යොදා ඇත.

රුපියල් 100, රුපියල් 50 සහ රුපියල් 20 නෝට්ටුවල යොදා ඇති මුද්‍රණ සම්පූර්ණයෙන්ම නෝට්ටුව තුළට ඇතුළත් කර ඇත.



- මුදල් නෝට්ටු හිතා මතා විකෘති කිරීම හෝ අනුකරණය කිරීම දඬුවම් ලැබිය හැකි වරදකි.
- මුදල් නෝට්ටු ප්‍රවේසමෙන් හා පවිත්‍රව පරිහරණය කර ජාතික ධනය සුරකීම.



ව්‍යවහාර මුදල් දෙපාර්තමේන්තුව,  
 ශ්‍රී ලංකා මහ බැංකුව, 30, ජනාධිපති මාවත, කොළඹ 1  
 ☎ +94 112477587 📠 +94 112477726 @ currency@cbsl.lk