



இலங்கை மத்திய வங்கி
இலங்கை மத்திய வங்கி
CENTRAL BANK OF SRI LANKA

தொடர்புட்பட்ட திணைக்களம்

30, ஜனாதிபதி மாவத்தை, கொழும்பு 01, இலங்கை.

தொலைபேசி: 2477424, 2477423, 2477311

தொலைநகல்: 2346257, 2477739

மின்னஞ்சல்: dcommunications@cbsl.lk, communications@cbsl.lk

வெப்தளம்: www.cbsl.gov.lk

பத்திரிகை வெளியீடு

வெளியீடுபவர்

புள்ளிவிபரத் திணைக்களம்

திகதி

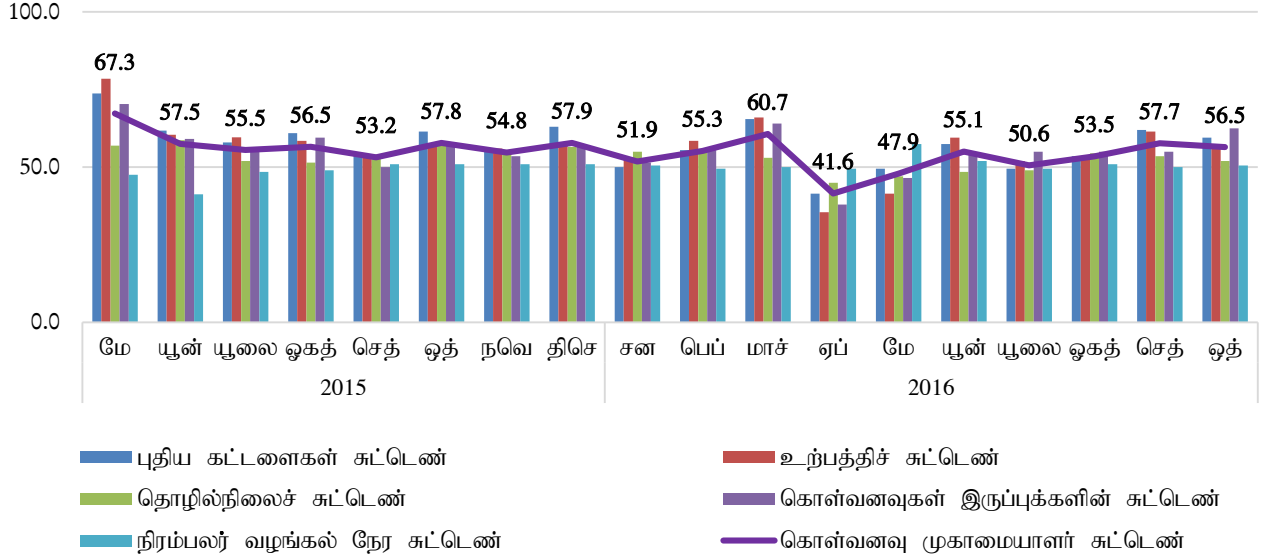
2016 நவம்பர் 15

இலங்கை கொள்வனவு முகாமையாளர் அளவீடு - 2016 ஒத்தோபர்

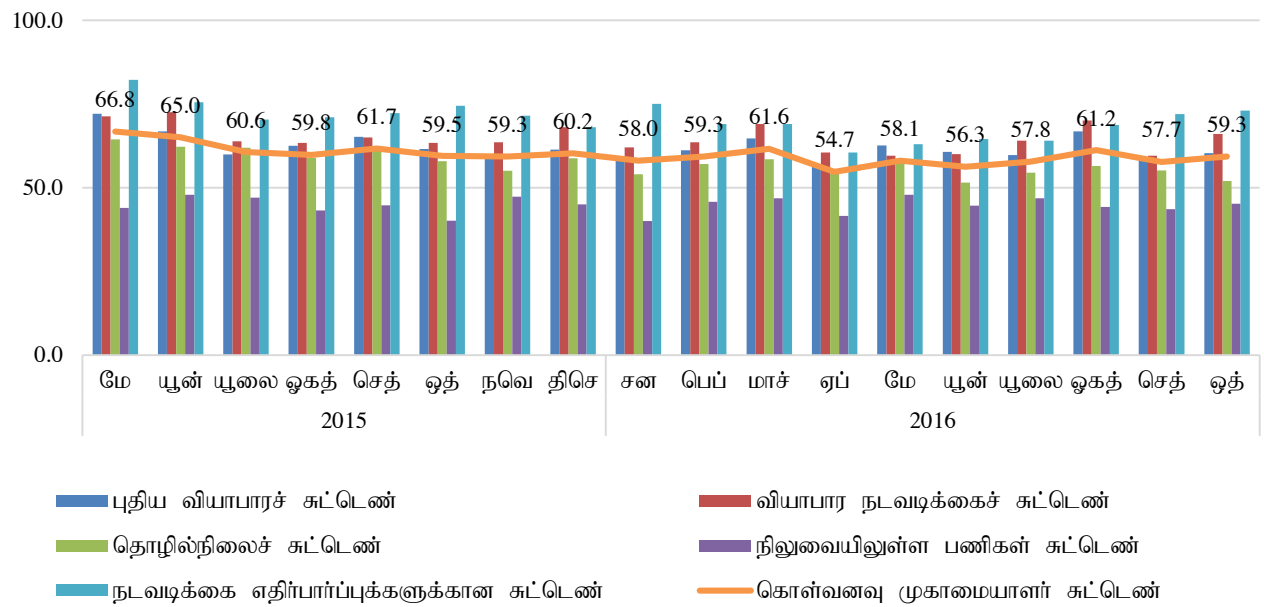
- தயாரிப்புத் துறை கொள்வனவு முகாமையாளர் சுட்டெண் 2016** செத்தெம்பரில் 57.7 உடன் ஒப்பிடுகையில் ஒத்தோபரில் 56.5 ஆகக் காணப்பட்டது. கொள்வனவு முகாமையாளர் சுட்டெண்ணில் ஏற்பட்ட வீழ்ச்சியானது 2016 ஒத்தோபரில் தயாரிப்பு நடவடிக்கைகள் மிதமான வேகத்தில் விரிவடைந்தமையினை எடுத்துக்காட்டுகின்றது. செத்தெம்பருடன் ஒப்பிடுகையில் ஒத்தோபரில் வீழ்ச்சி ஏற்பட்டமைக்கு உற்பத்தி மற்றும் புதிய கட்டளைகள் துணைச் சுட்டெண்களின் செயலாற்றத்தில் காணப்பட்ட மிதமான வேகமே முக்கிய காரணமாகும். கொள்வனவு இருப்பு துணைச் சுட்டெண் ஒத்தோபரில் குறிப்பிடத்தக்களவிற்கு அதிகரித்து எதிர்வரும் காலத்திற்காக இருப்புக்கள் குவிக்கப்பட்டமையினை எடுத்துக் காட்டிய வேளையில் நிரம்பலர் வழங்கல் நேரம் சிறிதளவில் அதிகரித்தது. தொழில்நிலைத் துணைச் சுட்டெண்ணும் முன்னைய மாதத்துடன் ஒப்பிடுகையில் வீழ்ச்சியைக் காட்டியது. ஒட்டுமொத்த தரவுப் புள்ளிகள் விரிவாக்கமொன்றினைக் கொண்டிருந்தவிடத்து மற்றைய அனைத்து துணைச்சுட்டெண்களும் நடுநிலையான 50.0 அடிமட்டத்திற்கு மேலே காணப்பட்டன. நடவடிக்கைகளுக்கான எதிர்பார்ப்புக்கள் அடுத்த மூன்று மாதங்களுக்கு மேம்பாடொன்றினைக் காட்டின.
- பணிகள் துறை கொள்வனவு முகாமையாளர் சுட்டெண் 2016** செத்தெம்பரில் 57.7 சுட்டெண் புள்ளிகளிலிருந்து ஒத்தோபரில் 59.3 சுட்டெண் புள்ளிகளுக்கு அதிகரித்தது. முன்னைய ஆண்டின் பெறுமதியினை விட கொள்வனவு முகாமையாளர் சுட்டெண் அதிகரித்தமைக்கு பணிகள் துறையின் பொருளாதார நடவடிக்கைகள் முன்னைய மாதத்துடன் ஒப்பிடுகையில் 2016 ஒத்தோபரில் உயர்ந்த வீதத்தில் விரிவடைந்தமையே காரணமாகும். பணிகள் கொள்வனவு முகாமையாளர் சுட்டெண்களில் ஏற்பட்ட அதிகரிப்பிற்கு புதிய வியாபாரங்கள், வியாபார நடவடிக்கை தொழில்நிலை மற்றும் நடவடிக்கைக்கான எதிர்பார்ப்புக்கள் என்பனவற்றிற்கான துணைச் சுட்டெண்களில் ஏற்பட்ட அதிகரிப்புக்களே காரணமாகும். எனினும், நிலுவையிலுள்ள பணிகள் முன்னைய மாதத்துடன் ஒப்பிடுகையில் 2016 ஒத்தோபரில் வீழ்ச்சியடைந்தன. கொள்வனவு முகாமையாளர் சுட்டெண்ணின் தொகுப்பு செயன்முறையில் பரிசீலனைக்கு எடுக்கப்படாத விலைகள் கட்டணம் 2016 ஒத்தோபரில் உயர்ந்ததொரு விலைகளில் அதிகரித்தது.

		சன	பெப்	மாச்	ஏப்	மே	யூன்	யூலை	ஓகத்	செத்	ஒத்	நவெ	திசெ
கொள்வனவு முகாமையாளர் சுட்டெண், தயாரிப்பு	2015	வி.கி	வி.கி	வி.கி	வி.கி	67.3	57.5	55.5	56.5	53.2	57.8	54.8	57.9
	2016	51.9	55.3	60.7	41.6	47.9	55.1	50.6	53.5	57.7	56.5	-	-
கொள்வனவு முகாமையாளர் சுட்டெண், பணிகள்	2015	வி.கி	வி.கி	வி.கி	வி.கி	66.8	65.0	60.6	59.8	61.7	59.5	59.3	60.2
	2016	58.0	59.3	61.6	54.7	58.1	56.3	57.8	61.2	57.7	59.3	-	-

கொள்வனவு முகாமையாளர் சுட்டெண் தயாரிப்பு



கொள்வனவு முகாமையாளர் சுட்டெண் பணிகள்



தொழில்நுட்பக் குறிப்பு:

சுட்டெண்

கொ.மு.சுட்டெண்ணானது “வியாபித்தல் சுட்டெண்ணாக” கணிக்கப்படுகிறது. இங்கு இது 0 மற்றும் 100 இற்குமிடையிலான பெறுமதியினைக் கொண்டிருக்குமிடத்து.

கொ.மு.சு = 50 மாதத்திற்கு மாத அடிப்படையில் துறையானது நடுநிலையில் காணப்படுகிறது.

கொ.மு.சு > 50 மாதத்திற்கு மாத அடிப்படையில் துறையானது பொதுவாக விரிவடைகிறது.

கொ.மு.சு < 50 மாதத்திற்கு மாத அடிப்படையில் துறையானது பொதுவாக வீழ்ச்சியடைகிறது.

மாதிரி

மாதிரிக் கட்டமைப்பானது ஊ.சே.நிதியத் திணைக்களத்திலிருந்து பெறப்பட்ட மேல் மாகாணத்தில் அமைந்துள்ள பாரிய கம்பனிகளின் பட்டியலை அடிப்படையாகக் கொண்டுள்ளது. தயாரிப்பு மற்றும் பணிகள் நடவடிக்கைகளுக்கான மாதிரிகள் ஒவ்வொன்றிற்குமான குறைந்தபட்சம் 100 பதிலிறுப்புக்களைக் கொண்ட இலக்குகளுடன் மொ.உ.உற்பத்திகளின் துறைவாரியான பங்குகளின் அடிப்படையில் தெரிவுசெய்யப்பட்டன.

மாறிகளின் வரைவிலக்கணங்கள்:

தொழில்நிலை	: நிறுவனத்தில் பணியாற்றும் அலுவலர்களின் எண்ணிக்கை
கொள்வனவுகளின் இருப்பு	: உற்பத்திக்குப் பயன்படுத்துவதற்காக கொள்வனவு செய்யப்பட்டு களஞ்சியசாலையில் வைக்கப்பட்டுள்ள மூலப்பொருட்கள்
நிரம்பலின் வழங்கல் நேரம்	: கட்டளை வழங்கப்பட்டமைக்கும் நிரம்பலர்களினால் பொருட்கள் வழங்கப்பட்டமைக்குமிடையிலான நேர வேறுபாடு
வேலையில் நிலுவையிலுள்ள பணிகள்	: வியாபார நடவடிக்கையின் அதிகரித்த பாய்ச்சலின் காரணமாக பூர்த்தி செய்யப்படாத கட்டளைகள்

மற்றைய மாறிகள் சுயமான விளக்கத்தினைக் கொண்டுள்ளன.